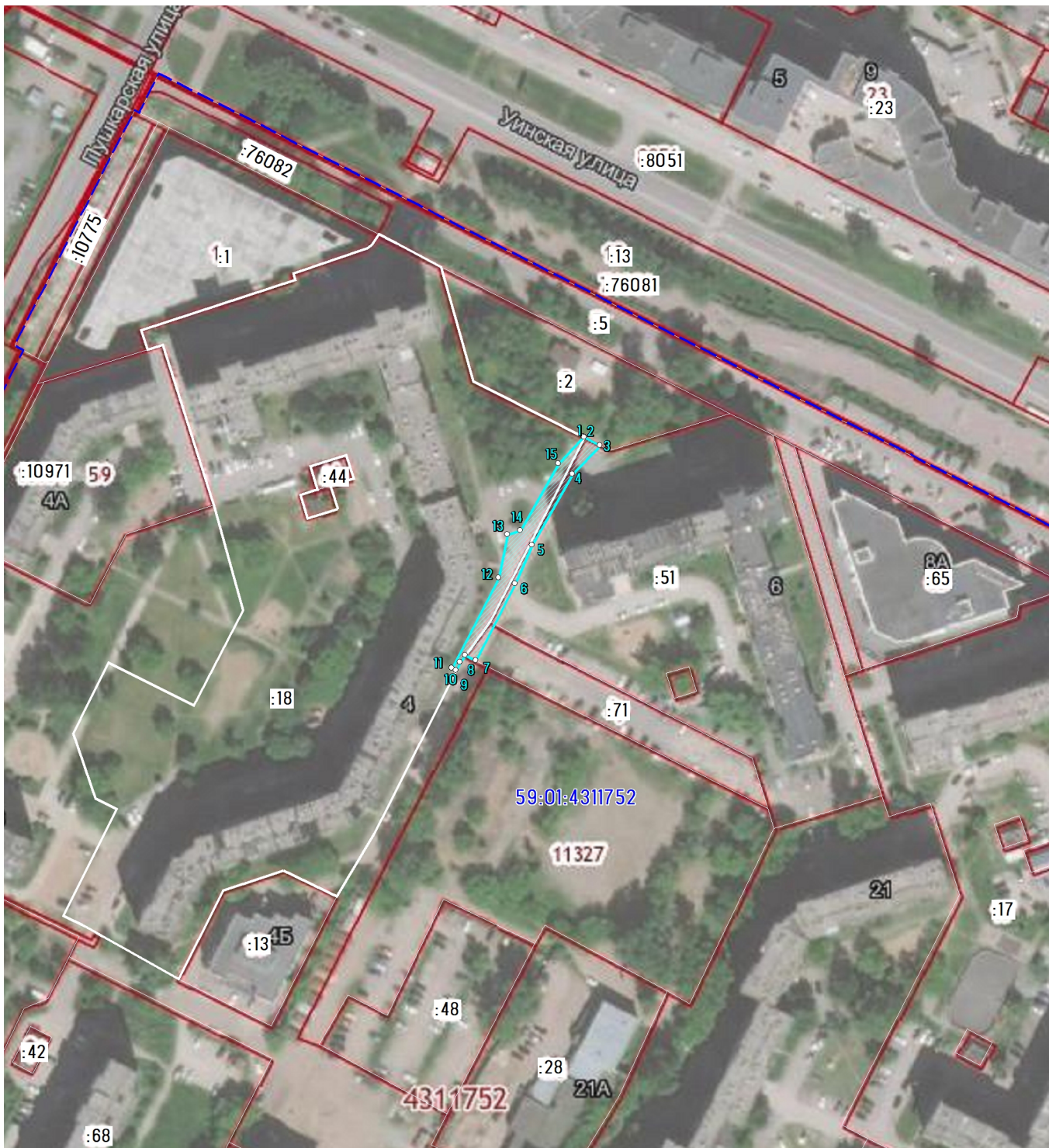


ГРАФИЧЕСКОЕ ОПИСАНИЕ МЕСТОПОЛОЖЕНИЯ ГРАНИЦ ПУБЛИЧНОГО СЕРВИТУТА

СХЕМА РАСПОЛОЖЕНИЯ ГРАНИЦ ПУБЛИЧНОГО СЕРВИТУТА



М 1:2000

УСЛОВНЫЕ ОБОЗНАЧЕНИЯ



проектные границы публичного сервитута и характерные точки

границы земельных участков, прошедших государственный кадастровый учет

кадастровый номер земельного участка

граница кадастрового квартала

номер кадастрового квартала

ОПИСАНИЕ ГРАНИЦ ПУБЛИЧНОГО СЕРВИТУТА

№п/п	МСК-59, зона 2		метод определения координат	средняя квадратическая погрешность
	X	Y		
1	517321.00	2235446.51	геодезический метод	0.10
2	517320.90	2235446.71	геодезический метод	0.10
3	517318.18	2235452.09	геодезический метод	0.10
4	517308.31	2235442.75	геодезический метод	0.10
5	517284.16	2235428.97	геодезический метод	0.10
6	517270.96	2235423.19	геодезический метод	0.10
7	517244.77	2235409.66	геодезический метод	0.10
8	517246.58	2235406.08	геодезический метод	0.10
9	517244.16	2235404.31	геодезический метод	0.10
10	517241.32	2235402.88	геодезический метод	0.10
11	517242.02	2235401.49	геодезический метод	0.10
12	517272.99	2235417.48	геодезический метод	0.10
13	517287.77	2235420.56	геодезический метод	0.10
14	517289.16	2235424.92	геодезический метод	0.10
15	517311.91	2235437.90	геодезический метод	0.10
1	517321.00	2235446.51	геодезический метод	0.10

ЦЕЛЬ УСТАНОВЛЕНИЯ ПУБЛИЧНОГО СЕРВИТУТА:

для строительства ливневой канализации в Мотовилихинском районе города Перми

Площадь публичного сервитута на земельном участке с кадастровым номером 59:01:4311752:51 по адресу: Пермский край, г. Пермь, Мотовилихинский район, ул. Уинская, 6а - 146 кв.м

Площадь публичного сервитута на земельном участке с кадастровым номером 59:01:4311752:71 по адресу: Пермский край, г. Пермь, Мотовилихинский район, ул. Уинская, 6 - 41 кв.м

Площадь публичного сервитута на земельном участке с кадастровым номером 59:01:4311752:18 по адресу: Пермский край, г. Пермь, Мотовилихинский район, ул. Уинская, 4 - 364 кв.м