



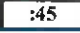



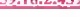
Схема расположения границ публичного сервитута

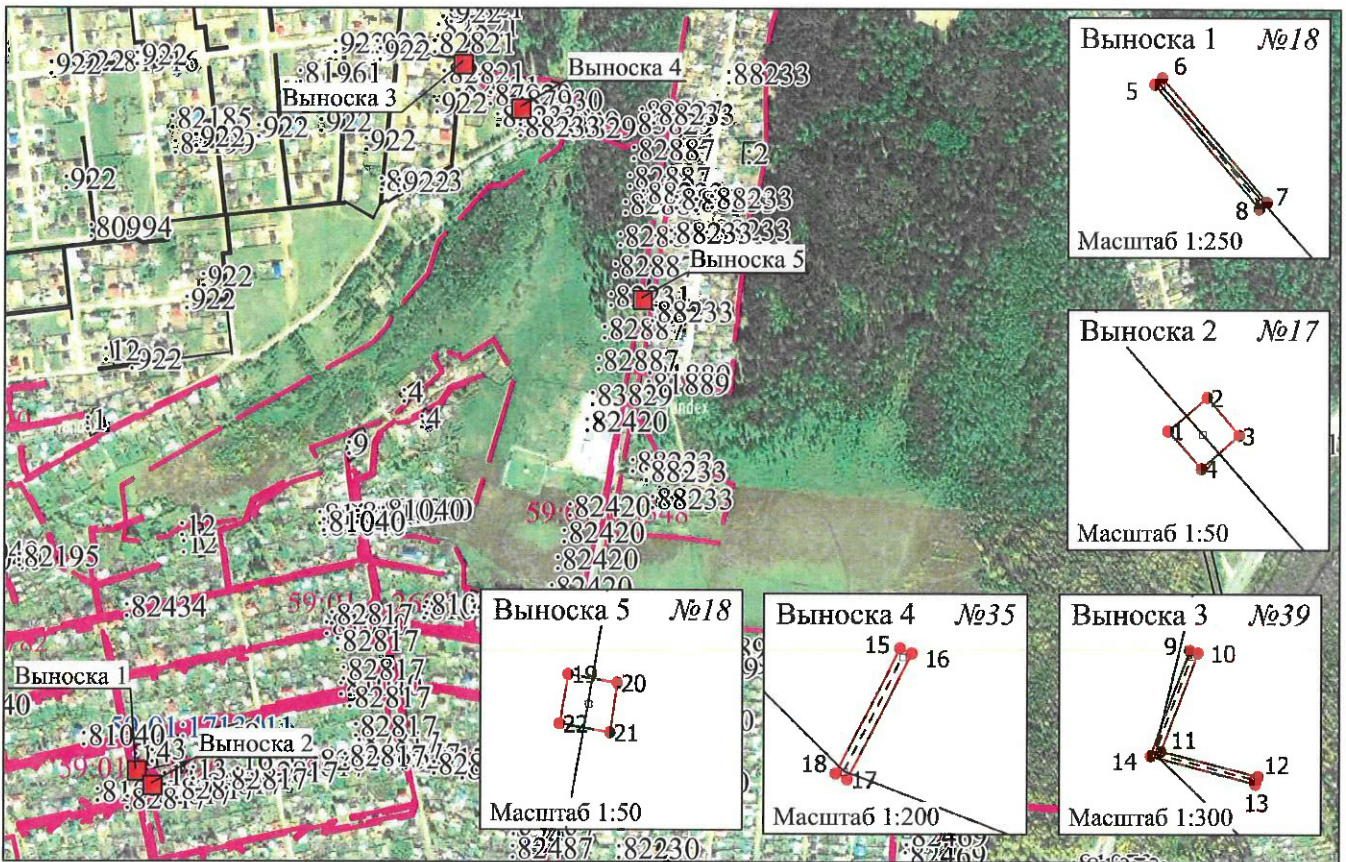
Объект: Группа воздушных линий 6 кВ в том числе: Фидер Железнодорожный (лит. Л 22-1) ЭСК ПС 110/35/6 кВ Окуловская

Местоположение: Российская Федерация, Пермский край, г. Пермь

Площадь публичного сервитута: 7 кв.м.

Условные обозначения:

-  - Проектные границы публичного сервитута
-  - Обозначение характерной точки проектной границы публичного сервитута
-  - Границы и номер земельного участка, сведения о которых внесены в ЕГРН
-  - Граница кадастрового квартала
-  - Номер кадастрового квартала
-  - Граница и номер объекта капитального строительства, сведения о которых внесены в ЕГРН
-  - Границы и учетный номер зоны с особыми условиями использования территории, сведения о которых внесены в ЕГРН



МСК-59, зона 2

Масштаб 1:12 000

Заявитель:



Л.П. Кузнецов

(подпись, расшифровка подписи)