

Схема расположения границ публичного сервитута

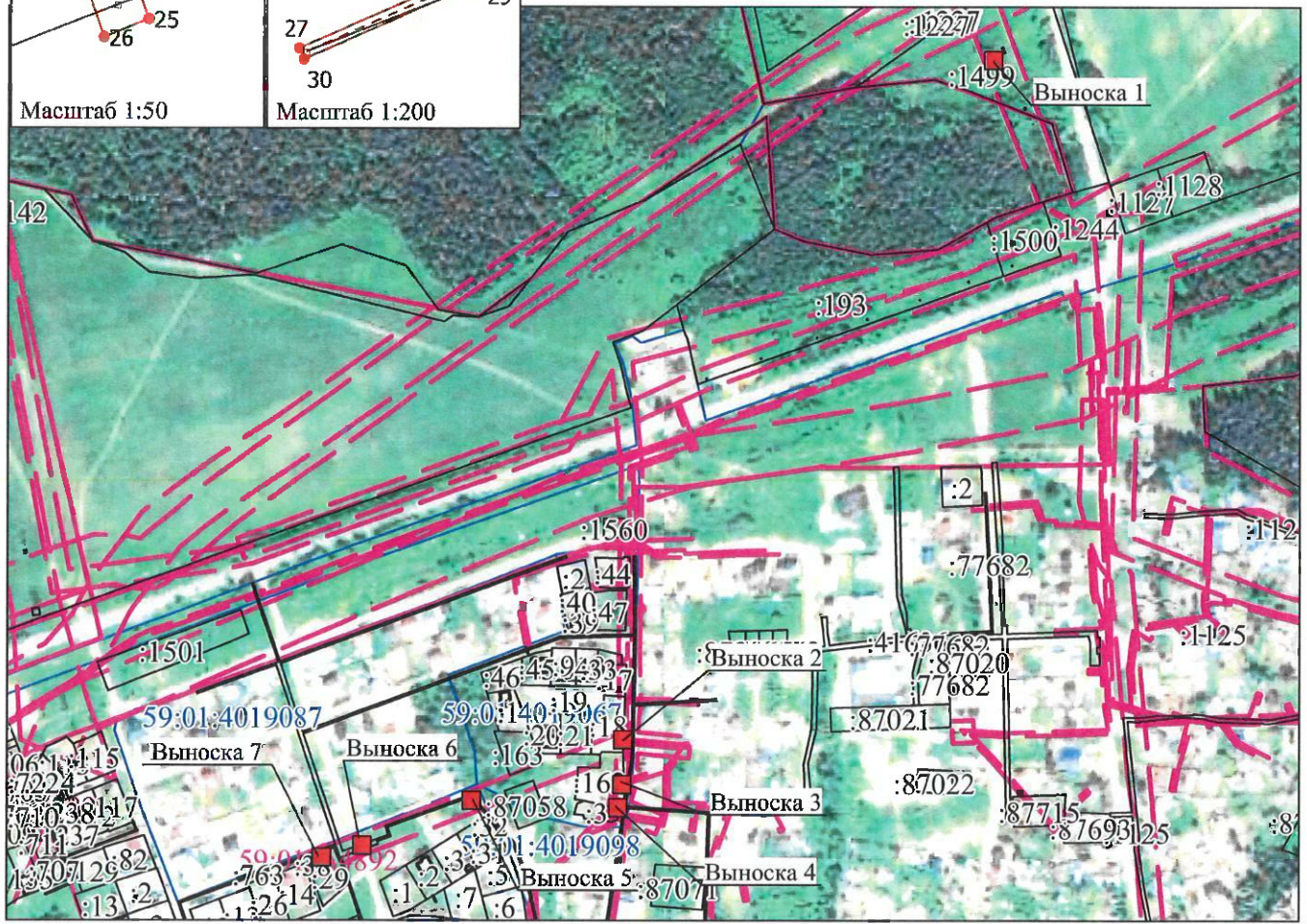
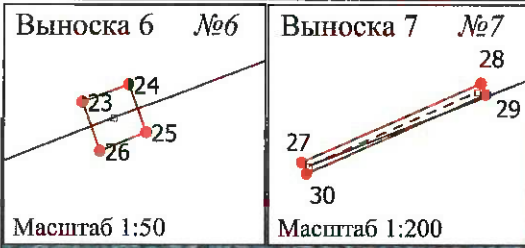
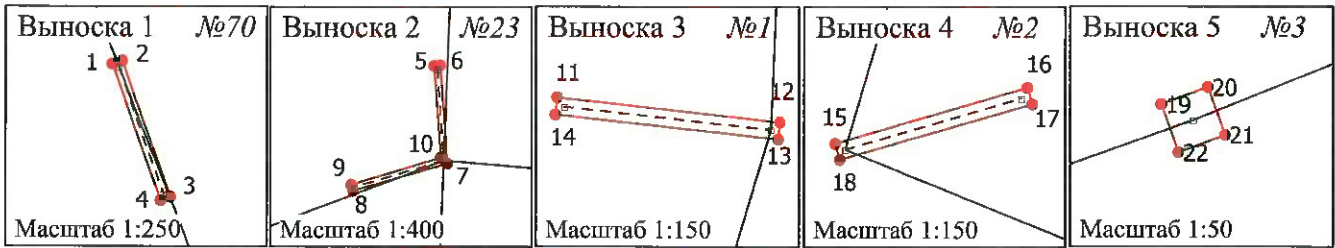
Объект: Воздушная линия электропередачи 6кВ Лит.Л(10-2) Ф.ВЧ ЭСК ПС 110/35/6 кВ Балмошная

Местоположение: Российская Федерация, Пермский край, г. Пермь

Площадь публичного сервитута: 11 кв.м.

Условные обозначения:

- Проектные границы публичного сервитута
- 1 - Обозначение характерной точки проектной границы публичного сервитута
- 45 - Границы и номер земельного участка, сведения о которых внесены в ЕГРН
- Граница кадастрового квартала
- 59:13:0060113 - Номер кадастрового квартала
- 1444 - Граница и номер объекта капитального строительства, сведения о которых внесены в ЕГРН
- 59.18.2.439 - Границы и учетный номер зоны с особыми условиями использования территории, сведения о которых внесены в ЕГРН



МСК-59, зона 2

Масштаб 1:7 000

Заявитель:

Л.В. Нишов
 (подпись, расшифровка подписи)

