

ОПИСАНИЕ МЕСТОПОЛОЖЕНИЯ ГРАНИЦ

Публичный сервитут для размещения объекта электросетевого хозяйства «Электросетевой комплекс Подстанция 110/35/6 кВ «Западная» (ВЛ 0,4 кВ от ТП-5182, ВЛ 0,4 кВ от ТП-5069)

(наименование объекта, местоположение границ которого описано (далее - объект)

Раздел 1

Сведения об объекте		
№ п/п	Характеристики объекта	Описание характеристик
1	2	3
1	Местоположение объекта	Пермский край, город Пермь
2	Площадь объекта +/- величина погрешности определения площади (Р+/- Дельта Р)	4944 кв.м ± 15 кв.м
3	Иные характеристики объекта	Публичный сервитут для размещения объекта электросетевого хозяйства «Электросетевой комплекс Подстанция 110/35/6 кВ «Западная» (ВЛ 0,4 кВ от ТП-5182, ВЛ 0,4 кВ от ТП-5069) на срок 49 лет

Раздел 2

Сведения о местоположении границ объекта

1. Система координат МСК-59, зона 2

2. Сведения о характерных точках границ объекта

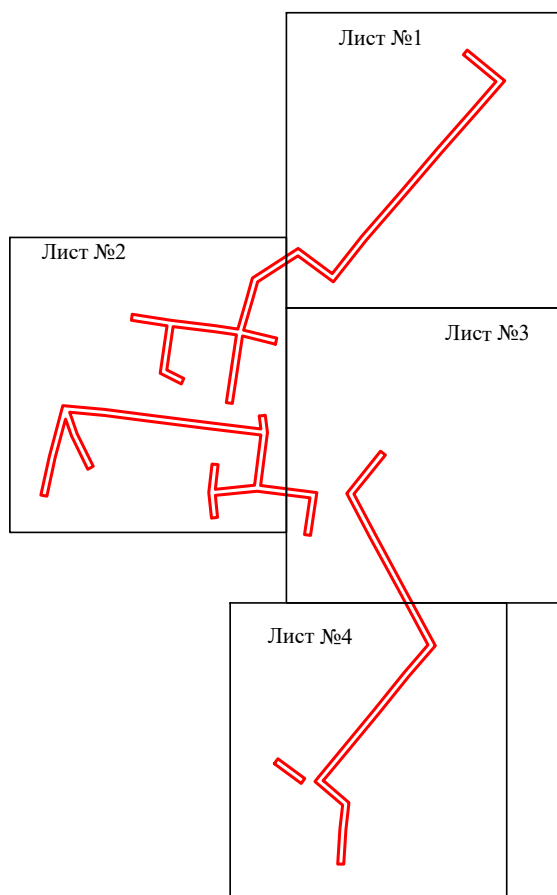
Обозначение характерных точек границ	Координаты, м		Метод определения координат характерной точки	Средняя квадратическая погрешность положения характерной точки (M _t), м	Описание обозначения точки на местности (при наличии)
	X	Y			
1	2	3	4	5	6
Зона1(1)	–	–	–	–	–
1	516761.13	2227948.82	Метод спутниковых геодезических измерений (определений)	0.10	–
2	516765.09	2227949.40	Метод спутниковых геодезических измерений (определений)	0.10	–
3	516761.16	2227974.97	Метод спутниковых геодезических измерений (определений)	0.10	–
4	516757.51	2228004.97	Метод спутниковых геодезических измерений (определений)	0.10	–
5	516755.38	2228019.18	Метод спутниковых геодезических измерений (определений)	0.10	–
6	516776.00	2228025.23	Метод спутниковых геодезических измерений (определений)	0.10	–
7	516789.08	2228028.85	Метод спутниковых геодезических измерений (определений)	0.10	–
8	516808.59	2228059.08	Метод спутниковых геодезических измерений (определений)	0.10	–
9	516791.96	2228081.59	Метод спутниковых геодезических измерений (определений)	0.10	–
10	516816.76	2228101.22	Метод спутниковых геодезических измерений (определений)	0.10	–
11	516846.80	2228127.30	Метод спутниковых геодезических измерений (определений)	0.10	–
12	516874.68	2228151.22	Метод спутниковых геодезических измерений (определений)	0.10	–
13	516900.81	2228174.17	Метод спутниковых геодезических измерений (определений)	0.10	–
14	516918.98	2228189.98	Метод спутниковых геодезических измерений (определений)	0.10	–
15	516936.77	2228168.28	Метод спутниковых геодезических измерений (определений)	0.10	–
16	516939.84	2228170.85	Метод спутниковых геодезических измерений (определений)	0.10	–
17	516919.46	2228195.72	Метод спутниковых геодезических измерений (определений)	0.10	–
18	516898.18	2228177.18	Метод спутниковых геодезических измерений (определений)	0.10	–
19	516872.06	2228154.24	Метод спутниковых геодезических измерений (определений)	0.10	–
20	516844.19	2228130.33	Метод спутниковых геодезических измерений (определений)	0.10	–
21	516814.21	2228104.30	Метод спутниковых геодезических измерений (определений)	0.10	–
22	516786.44	2228082.33	Метод спутниковых геодезических измерений (определений)	0.10	–
23	516803.73	2228058.93	Метод спутниковых геодезических измерений (определений)	0.10	–
24	516786.55	2228032.30	Метод спутниковых геодезических измерений (определений)	0.10	–
25	516774.90	2228029.08	Метод спутниковых геодезических измерений (определений)	0.10	–
26	516754.56	2228023.11	Метод спутниковых геодезических измерений (определений)	0.10	–
27	516749.26	2228044.98	Метод спутниковых геодезических измерений (определений)	0.10	–
28	516745.34	2228044.14	Метод спутниковых геодезических измерений (определений)	0.10	–
29	516750.74	2228022.27	Метод спутниковых геодезических измерений (определений)	0.10	–
30	516731.59	2228019.39	Метод спутниковых геодезических измерений (определений)	0.10	–
31	516706.19	2228015.63	Метод спутниковых геодезических измерений (определений)	0.10	–
32	516706.69	2228011.66	Метод спутниковых геодезических измерений (определений)	0.10	–
33	516732.18	2228015.43	Метод спутниковых геодезических измерений (определений)	0.10	–
34	516751.44	2228018.34	Метод спутниковых геодезических измерений (определений)	0.10	–
35	516753.55	2228004.43	Метод спутниковых геодезических измерений (определений)	0.10	–
36	516756.94	2227976.44	Метод спутниковых геодезических измерений (определений)	0.10	–
37	516728.31	2227972.29	Метод спутниковых геодезических измерений (определений)	0.10	–
38	516722.68	2227983.43	Метод спутниковых геодезических измерений (определений)	0.10	–
39	516719.05	2227981.76	Метод спутниковых геодезических измерений (определений)	0.10	–
40	516726.03	2227967.92	Метод спутниковых геодезических измерений (определений)	0.10	–
41	516757.50	2227972.47	Метод спутниковых геодезических измерений (определений)	0.10	–
1	516761.13	2227948.82	Метод спутниковых геодезических измерений (определений)	0.10	–
Зона1(2)	–	–	–	–	–
42	516645.57	2227888.93	Метод спутниковых геодезических измерений (определений)	0.10	–
43	516671.10	2227894.48	Метод спутниковых геодезических измерений (определений)	0.10	–
44	516704.72	2227903.50	Метод спутниковых геодезических измерений (определений)	0.10	–
45	516702.10	2227931.62	Метод спутниковых геодезических измерений (определений)	0.10	–
46	516698.52	2227959.75	Метод спутниковых геодезических измерений (определений)	0.10	–
47	516693.52	2227998.65	Метод спутниковых геодезических измерений (определений)	0.10	–
48	516689.28	2228034.45	Метод спутниковых геодезических измерений (определений)	0.10	–
49	516697.82	2228033.34	Метод спутниковых геодезических измерений (определений)	0.10	–
50	516698.40	2228037.30	Метод спутниковых геодезических измерений (определений)	0.10	–
51	516686.84	2228038.75	Метод спутниковых геодезических измерений (определений)	0.10	–
52	516651.88	2228034.23	Метод спутниковых геодезических измерений (определений)	0.10	–
53	516647.18	2228071.42	Метод спутниковых геодезических измерений (определений)	0.10	–
54	516618.81	2228067.30	Метод спутниковых геодезических измерений (определений)	0.10	–

55	516619.41	2228063.35	Метод спутниковых геодезических измерений (определений)	0.10	–
56	516643.72	2228066.88	Метод спутниковых геодезических измерений (определений)	0.10	–
57	516648.13	2228031.97	Метод спутниковых геодезических измерений (определений)	0.10	–
58	516645.40	2228004.25	Метод спутниковых геодезических измерений (определений)	0.10	–
59	516630.75	2228005.84	Метод спутниковых геодезических измерений (определений)	0.10	–
60	516630.27	2228001.87	Метод спутниковых геодезических измерений (определений)	0.10	–
61	516647.19	2228000.05	Метод спутниковых геодезических измерений (определений)	0.10	–
62	516666.08	2228002.15	Метод спутниковых геодезических измерений (определений)	0.10	–
63	516665.68	2228006.13	Метод спутниковых геодезических измерений (определений)	0.10	–
64	516649.42	2228004.31	Метод спутниковых геодезических измерений (определений)	0.10	–
65	516651.98	2228030.22	Метод спутниковых геодезических измерений (определений)	0.10	–
66	516685.24	2228034.52	Метод спутниковых геодезических измерений (определений)	0.10	–
67	516689.55	2227998.15	Метод спутниковых геодезических измерений (определений)	0.10	–
68	516694.55	2227959.25	Метод спутниковых геодезических измерений (определений)	0.10	–
69	516698.12	2227931.18	Метод спутниковых геодезических измерений (определений)	0.10	–
70	516700.33	2227907.90	Метод спутниковых геодезических измерений (определений)	0.10	–
71	516686.13	2227912.90	Метод спутниковых геодезических измерений (определений)	0.10	–
72	516664.54	2227923.56	Метод спутниковых геодезических измерений (определений)	0.10	–
73	516662.59	2227920.03	Метод спутниковых геодезических измерений (определений)	0.10	–
74	516684.58	2227909.21	Метод спутниковых геодезических измерений (определений)	0.10	–
75	516695.83	2227905.25	Метод спутниковых геодезических измерений (определений)	0.10	–
76	516670.16	2227898.37	Метод спутниковых геодезических измерений (определений)	0.10	–
77	516644.74	2227892.84	Метод спутниковых геодезических измерений (определений)	0.10	–
42	516645.57	2227888.93	Метод спутниковых геодезических измерений (определений)	0.10	–
Зона1(3)	–	–	–	–	–
78	516456.11	2228070.14	Метод спутниковых геодезических измерений (определений)	0.10	–
79	516458.87	2228072.43	Метод спутниковых геодезических измерений (определений)	0.10	–
80	516476.56	2228087.09	Метод спутниковых геодезических измерений (определений)	0.10	–
81	516503.81	2228109.63	Метод спутниковых геодезических измерений (определений)	0.10	–
82	516528.11	2228129.26	Метод спутниковых геодезических измерений (определений)	0.10	–
83	516546.52	2228144.99	Метод спутниковых геодезических измерений (определений)	0.10	–
84	516579.98	2228126.98	Метод спутниковых геодезических измерений (определений)	0.10	–
85	516617.99	2228106.38	Метод спутниковых геодезических измерений (определений)	0.10	–
86	516646.65	2228091.19	Метод спутниковых геодезических измерений (определений)	0.10	–
87	516674.50	2228113.64	Метод спутниковых геодезических измерений (определений)	0.10	–
88	516672.01	2228116.77	Метод спутниковых геодезических измерений (определений)	0.10	–
89	516646.19	2228095.96	Метод спутниковых геодезических измерений (определений)	0.10	–
90	516619.88	2228109.92	Метод спутниковых геодезических измерений (определений)	0.10	–
91	516581.88	2228130.50	Метод спутниковых геодезических измерений (определений)	0.10	–
92	516546.00	2228149.81	Метод спутниковых геодезических измерений (определений)	0.10	–
93	516525.55	2228132.34	Метод спутниковых геодезических измерений (определений)	0.10	–
94	516501.28	2228112.73	Метод спутниковых геодезических измерений (определений)	0.10	–
95	516474.01	2228090.17	Метод спутниковых геодезических измерений (определений)	0.10	–
96	516456.59	2228075.73	Метод спутниковых геодезических измерений (определений)	0.10	–
97	516442.16	2228092.66	Метод спутниковых геодезических измерений (определений)	0.10	–
98	516424.40	2228090.77	Метод спутниковых геодезических измерений (определений)	0.10	–
99	516401.47	2228089.27	Метод спутниковых геодезических измерений (определений)	0.10	–
100	516401.58	2228085.25	Метод спутниковых геодезических измерений (определений)	0.10	–
101	516424.74	2228086.79	Метод спутниковых геодезических измерений (определений)	0.10	–
102	516440.48	2228088.46	Метод спутниковых геодезических измерений (определений)	0.10	–
78	516456.11	2228070.14	Метод спутниковых геодезических измерений (определений)	0.10	–
Зона1(4)	–	–	–	–	–
103	516467.94	2228043.26	Метод спутниковых геодезических измерений (определений)	0.10	–
104	516471.18	2228045.62	Метод спутниковых геодезических измерений (определений)	0.10	–
105	516458.02	2228063.46	Метод спутниковых геодезических измерений (определений)	0.10	–
106	516454.90	2228061.06	Метод спутниковых геодезических измерений (определений)	0.10	–
103	516467.94	2228043.26	Метод спутниковых геодезических измерений (определений)	0.10	–

3. Сведения о характерных точках части (частей) границы объекта

Обозначение характерных точек части границы	Координаты, м		Метод определения координат характерной точки	Средняя квадратическая погрешность положения характерной точки (M _t), м	Описание обозначения точки на местности (при наличии)
	X	Y			
1	2	3	4	5	6
–	–	–	–	–	–

Схема расположения границ публичного сервитута объекта



Масштаб 1:5000

Используемые условные знаки и обозначения:

— - граница публичного сервитута

Схема расположения границ публичного сервитута объекта

Лист №1

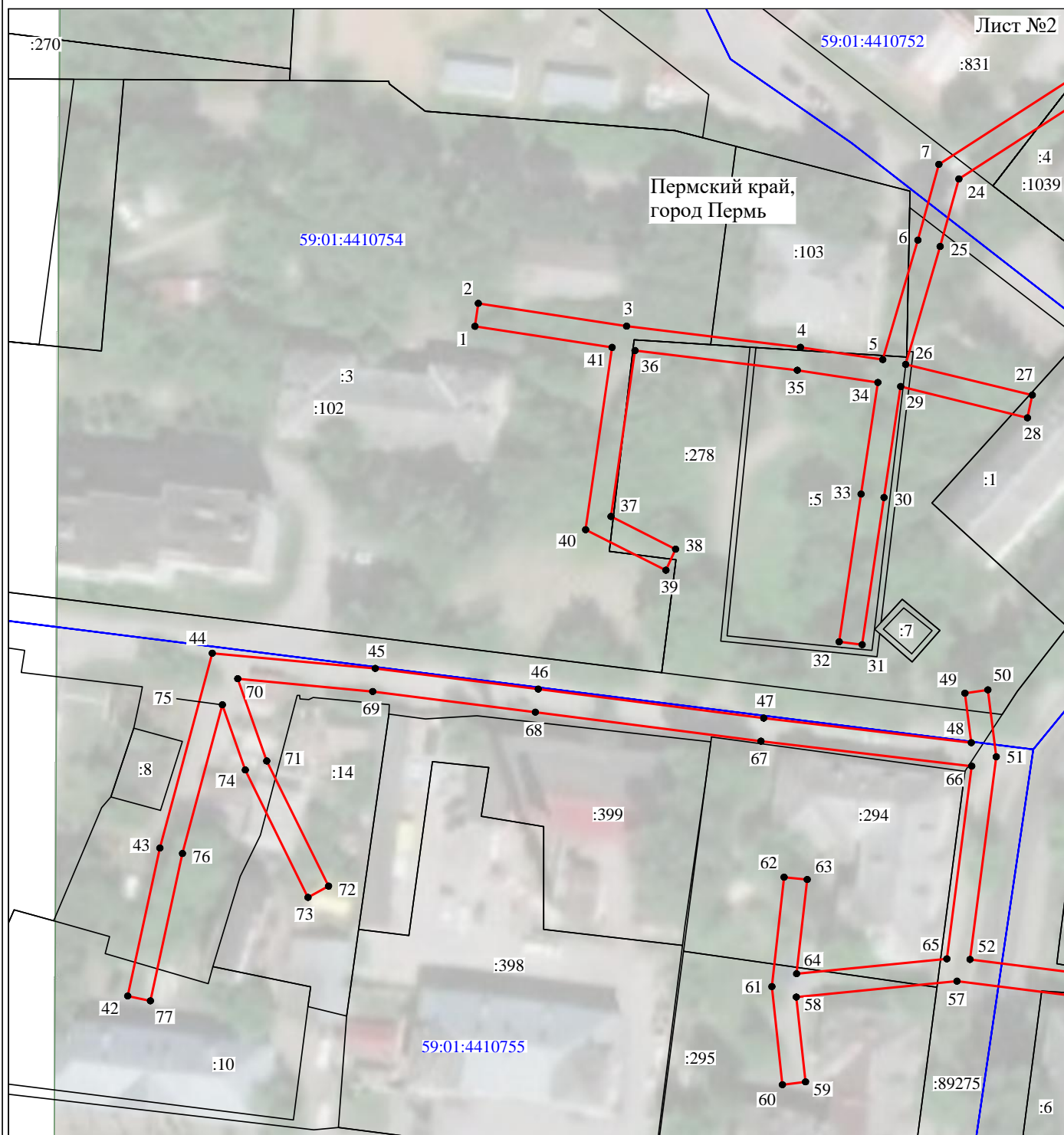


Масштаб 1:1000

Используемые условные знаки и обозначения:

- | | |
|---|---|
| <p>№1</p> <p>—</p> <p>—</p> <p>—</p> <p>—</p> <p>—</p> <p>—</p> <p>59:01:4413924:34</p> <p>59:01:4413924</p> <p>1 ●</p> | <p>- номер опоры</p> <p>- граница публичного сервитута</p> <p>- граница кадастрового деления</p> <p>- граница населенного пункта</p> <p>- граница земельного участка, имеющегося в ЕГРН</p> <p>- граница ОКС, имеющаяся в ЕГРН</p> <p>- граница охранной зоны, имеющейся в ЕГРН</p> <p>- кадастровый номер земельного участка, имеющегося в ЕГРН</p> <p>- номер кадастрового квартала</p> <p>- обозначение характерных точек границ</p> |
|---|---|

Схема расположения границ публичного сервитута объекта



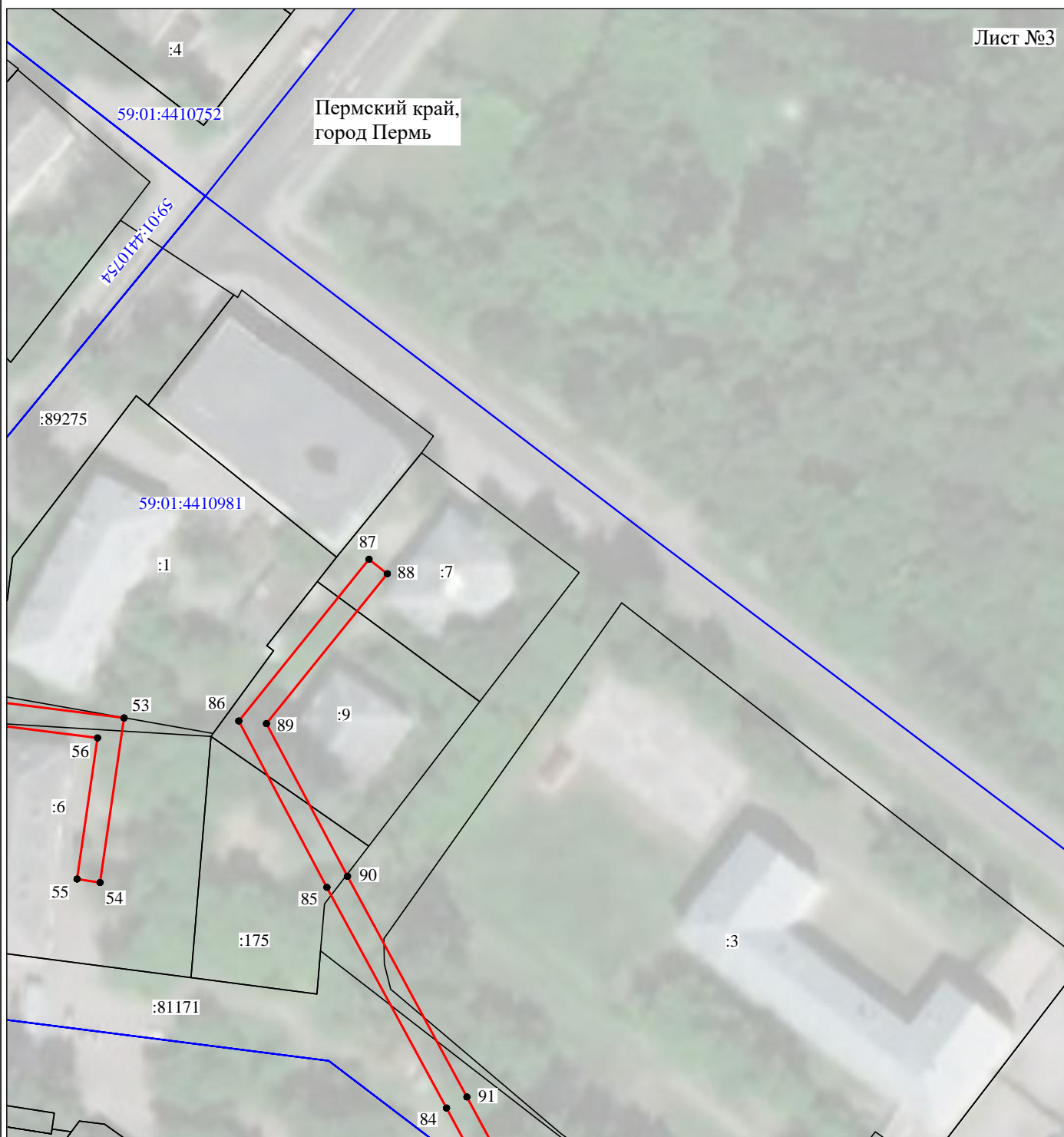
Масштаб 1:1000

Используемые условные знаки и обозначения:

- | | |
|--|---|
| №1 | - номер опоры |
| — | - граница публичного сервитута |
| — | - граница кадастрового деления |
| — | - граница населенного пункта |
| — | - граница земельного участка, имеющегося в ЕГРН |
| — | - граница ОКС, имеющаяся в ЕГРН |
| — | - граница охранной зоны, имеющейся в ЕГРН |
| 59:01:4413924:34 | - кадастровый номер земельного участка, имеющегося в ЕГРН |
| 59:01:4413924 | - номер кадастрового квартала |
| 1 ● | - обозначение характерных точек границ |

Схема расположения границ публичного сервитута объекта

Лист №3



Масштаб 1:1000

Используемые условные знаки и обозначения:

- | | |
|--|---|
| <p>№1</p> <p>—</p> <p>—</p> <p>—</p> <p>—</p> <p>—</p> <p>59:01:4413924:34</p> <p>59:01:4413924</p> <p>1 ●</p> | <p>- номер опоры</p> <p>- граница публичного сервитута</p> <p>- граница кадастрового деления</p> <p>- граница населенного пункта</p> <p>- граница земельного участка, имеющегося в ЕГРН</p> <p>- граница ОКС, имеющаяся в ЕГРН</p> <p>- граница охранной зоны, имеющейся в ЕГРН</p> <p>- кадастровый номер земельного участка, имеющегося в ЕГРН</p> <p>- номер кадастрового квартала</p> <p>- обозначение характерных точек границ</p> |
|--|---|

Схема расположения границ публичного сервитута объекта

Лист №4



Масштаб 1:1000

Используемые условные знаки и обозначения:

- | | |
|--|---|
| <p>№1</p> <p>—</p> <p>—</p> <p>—</p> <p>—</p> <p>—</p> <p>59:01:4413924:34</p> <p>59:01:4413924</p> <p>1 ●</p> | <p>- номер опоры</p> <p>- граница публичного сервитута</p> <p>- граница кадастрового деления</p> <p>- граница населенного пункта</p> <p>- граница земельного участка, имеющегося в ЕГРН</p> <p>- граница ОКС, имеющаяся в ЕГРН</p> <p>- граница охранной зоны, имеющейся в ЕГРН</p> <p>- кадастровый номер земельного участка, имеющегося в ЕГРН</p> <p>- номер кадастрового квартала</p> <p>- обозначение характерных точек границ</p> |
|--|---|