

ОПИСАНИЕ МЕСТОПОЛОЖЕНИЯ ГРАНИЦ

Публичный сервитут для размещения объекта электросетевого хозяйства «Электросетевой комплекс Подстанция 110/35/6 кВ «Окуловская» (ВЛ 0.4 кВ от ТП 1515)

(наименование объекта, местоположение границ которого описано (далее - объект))

Раздел 1

Сведения об объекте		
№ п/п	Характеристики объекта	Описание характеристик
1	2	3
1	Местоположение объекта	Пермский край, город Пермь
2	Площадь объекта +/- величина погрешности определения площади (Р+/- Дельта Р)	12897 кв.м ± 24 кв.м
3	Иные характеристики объекта	Публичный сервитут для размещения объекта электросетевого хозяйства «Электросетевой комплекс Подстанция 110/35/6 кВ «Окуловская» (ВЛ 0.4 кВ от ТП 1515) на срок 49 лет

Раздел 2

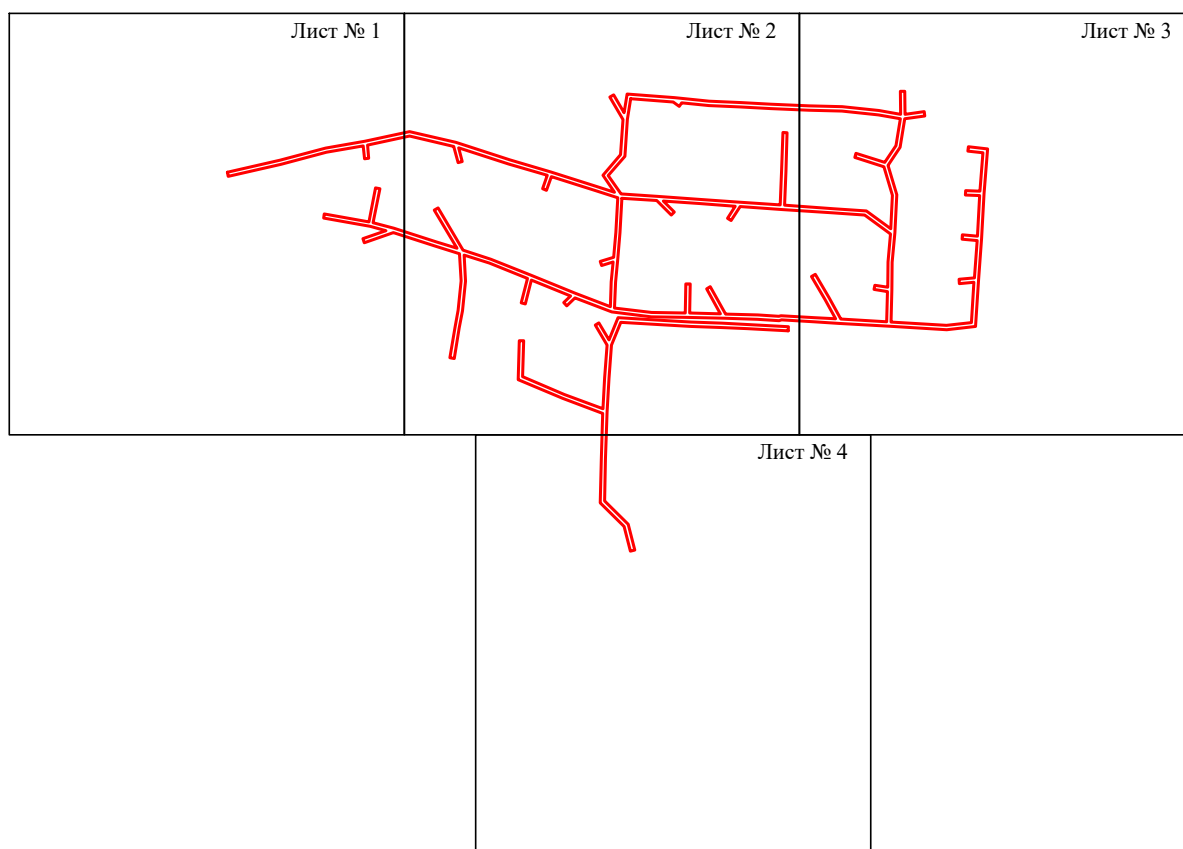
Сведения о местоположении границ объекта					
1. Система координат <u>МСК-59, зона 2</u>					
2. Сведения о характерных точках границ объекта					
Обозначение характерных точек границ	Координаты, м		Метод определения координат характерной точки	Средняя квадратическая погрешность положения характерной точки (M_t), м	Описание обозначения точки на местности (при наличии)
	X	Y			
1	2	3	4	5	6
Зона1(1)	–	–	–	–	–
1	521587.04	2220261.70	Метод спутниковых геодезических измерений (определений)	0.10	–
2	521623.09	2220262.65	Метод спутниковых геодезических измерений (определений)	0.10	–
3	521622.99	2220266.65	Метод спутниковых геодезических измерений (определений)	0.10	–
4	521589.66	2220265.77	Метод спутниковых геодезических измерений (определений)	0.10	–
5	521573.30	2220304.38	Метод спутниковых геодезических измерений (определений)	0.10	–
6	521559.94	2220340.22	Метод спутниковых геодезических измерений (определений)	0.10	–
7	521588.48	2220341.73	Метод спутниковых геодезических измерений (определений)	0.10	–
8	521618.84	2220344.01	Метод спутниковых геодезических измерений (определений)	0.10	–
9	521637.49	2220332.95	Метод спутниковых геодезических измерений (определений)	0.10	–
10	521639.53	2220336.39	Метод спутниковых геодезических измерений (определений)	0.10	–
11	521623.80	2220345.72	Метод спутниковых геодезических измерений (определений)	0.10	–
12	521644.24	2220354.06	Метод спутниковых геодезических измерений (определений)	0.10	–
13	521641.77	2220395.54	Метод спутниковых геодезических измерений (определений)	0.10	–
14	521640.33	2220422.00	Метод спутниковых геодезических измерений (определений)	0.10	–
15	521639.21	2220450.35	Метод спутниковых геодезических измерений (определений)	0.10	–
16	521638.09	2220473.95	Метод спутниковых геодезических измерений (определений)	0.10	–
17	521636.09	2220511.99	Метод спутниковых геодезических измерений (определений)	0.10	–
18	521632.10	2220511.78	Метод спутниковых геодезических измерений (определений)	0.10	–
19	521634.09	2220473.75	Метод спутниковых геодезических измерений (определений)	0.10	–
20	521635.21	2220450.18	Метод спутниковых геодезических измерений (определений)	0.10	–
21	521636.33	2220421.81	Метод спутниковых геодезических измерений (определений)	0.10	–
22	521637.78	2220395.31	Метод спутниковых геодезических измерений (определений)	0.10	–
23	521640.08	2220356.68	Метод спутниковых геодезических измерений (определений)	0.10	–
24	521618.86	2220348.02	Метод спутниковых геодезических измерений (определений)	0.10	–
25	521588.22	2220345.73	Метод спутниковых геодезических измерений (определений)	0.10	–
26	521557.01	2220344.07	Метод спутниковых геодезических измерений (определений)	0.10	–
27	521513.42	2220342.56	Метод спутниковых геодезических измерений (определений)	0.10	–
28	521474.58	2220341.62	Метод спутниковых геодезических измерений (определений)	0.10	–
29	521453.02	2220363.45	Метод спутниковых геодезических измерений (определений)	0.10	–
30	521429.20	2220369.54	Метод спутниковых геодезических измерений (определений)	0.10	–
31	521428.21	2220365.65	Метод спутниковых геодезических измерений (определений)	0.10	–
32	521450.95	2220359.85	Метод спутниковых геодезических измерений (определений)	0.10	–
33	521472.95	2220337.58	Метод спутниковых геодезических измерений (определений)	0.10	–
34	521513.54	2220338.56	Метод спутниковых геодезических измерений (определений)	0.10	–
35	521555.74	2220340.02	Метод спутниковых геодезических измерений (определений)	0.10	–
36	521569.58	2220302.90	Метод спутниковых геодезических измерений (определений)	0.10	–
1	521587.04	2220261.70	Метод спутниковых геодезических измерений (определений)	0.10	–
Зона 1(2)	–	–	–	–	–
37	521779.04	2219992.40	Метод спутниковых геодезических измерений (определений)	0.10	–
38	521790.19	2220041.21	Метод спутниковых геодезических измерений (определений)	0.10	–
39	521801.33	2220083.25	Метод спутниковых геодезических измерений (определений)	0.10	–
40	521807.61	2220119.60	Метод спутниковых геодезических измерений (определений)	0.10	–
41	521816.54	2220161.15	Метод спутниковых геодезических измерений (определений)	0.10	–
42	521806.56	2220204.11	Метод спутниковых геодезических измерений (определений)	0.10	–
43	521790.47	2220254.03	Метод спутниковых геодезических измерений (определений)	0.10	–
44	521779.33	2220291.81	Метод спутниковых геодезических измерений (определений)	0.10	–

242	521815.59	2220510.75	Метод спутниковых геодезических измерений (определений)	0.10	–
243	521815.73	2220506.75	Метод спутниковых геодезических измерений (определений)	0.10	–
244	521780.18	2220505.56	Метод спутниковых геодезических измерений (определений)	0.10	–
245	521748.65	2220504.32	Метод спутниковых геодезических измерений (определений)	0.10	–
246	521751.26	2220466.30	Метод спутниковых геодезических измерений (определений)	0.10	–
247	521753.90	2220429.84	Метод спутниковых геодезических измерений (определений)	0.10	–
248	521756.71	2220390.96	Метод спутниковых геодезических измерений (определений)	0.10	–
249	521758.80	2220357.00	Метод спутниковых геодезических измерений (определений)	0.10	–
217	521775.82	2220345.12	Метод спутниковых геодезических измерений (определений)	0.10	–

3. Сведения о характерных точках части (частей) границы объекта

Обозначение характерных точек части границы	Координаты, м		Метод определения координат характерной точки	Средняя квадратическая погрешность положения характерной точки (M_t), м	Описание обозначения точки на местности (при наличии)
	X	Y			
1	2	3	4	5	6
–	–	–	–	–	–

Схема расположения границ публичного сервитута объекта



Масштаб 1:7000

Используемые условные знаки и обозначения:

— - граница публичного сервитута

Схема расположения границ публичного сервитута объекта

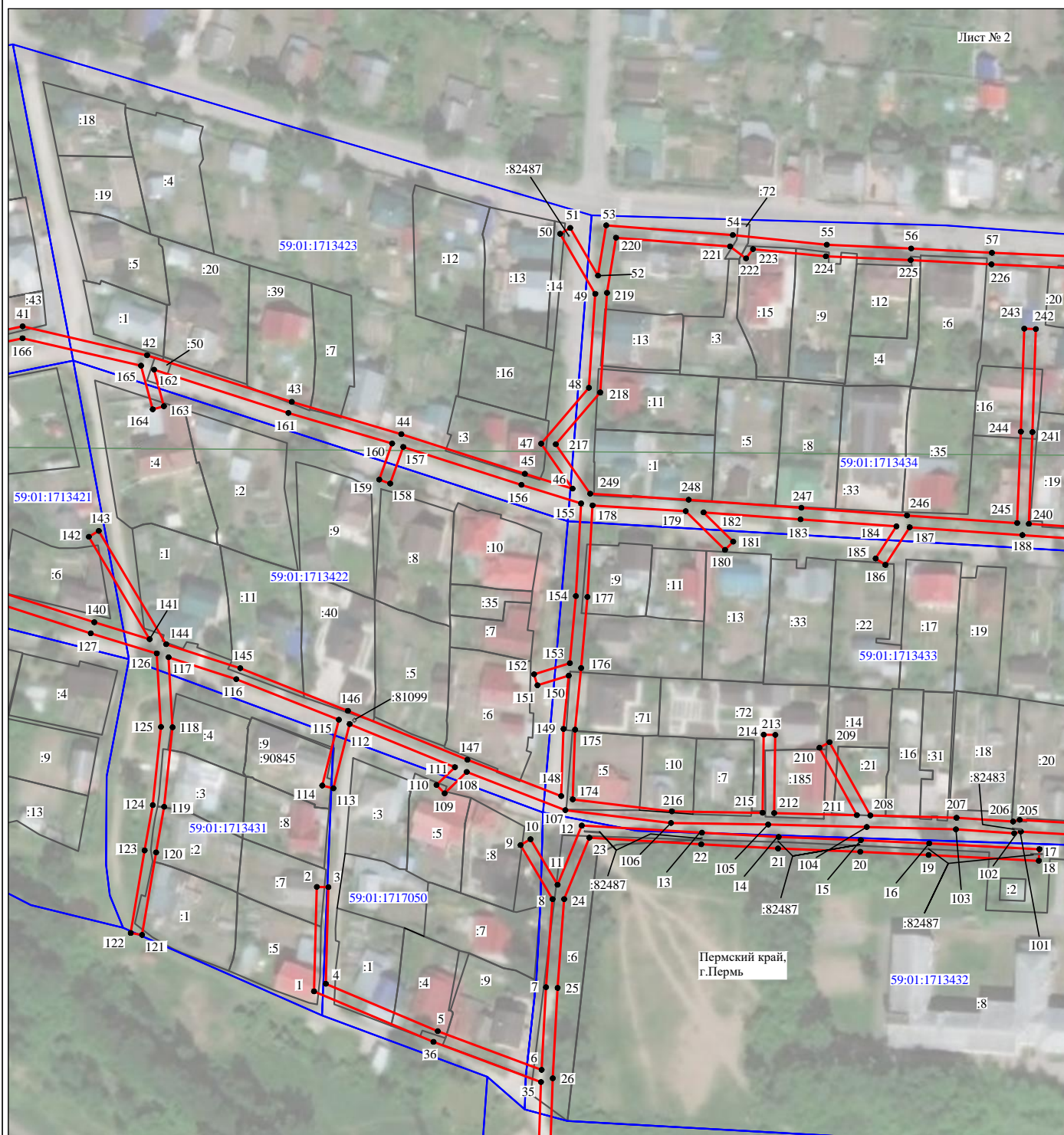


Масштаб 1:2000

Используемые условные знаки и обозначения:

- | | |
|---|---|
| <p>№1</p> <p>—</p> <p>—</p> <p>—</p> <p>—</p> <p>—</p> <p>—</p> <p>59:01:4413924:34</p> <p>59:01:4413924</p> <p>1 ●</p> | <p>- номер опоры</p> <p>- граница публичного сервитута</p> <p>- граница кадастрового деления</p> <p>- граница населенного пункта</p> <p>- граница земельного участка, имеющегося в ЕГРН</p> <p>- граница ОКС, имеющаяся в ЕГРН</p> <p>- граница охранной зоны, имеющейся в ЕГРН</p> <p>- кадастровый номер земельного участка, имеющегося в ЕГРН</p> <p>- номер кадастрового квартала</p> <p>- обозначение характерных точек границ</p> |
|---|---|

Схема расположения границ публичного сервитута объекта



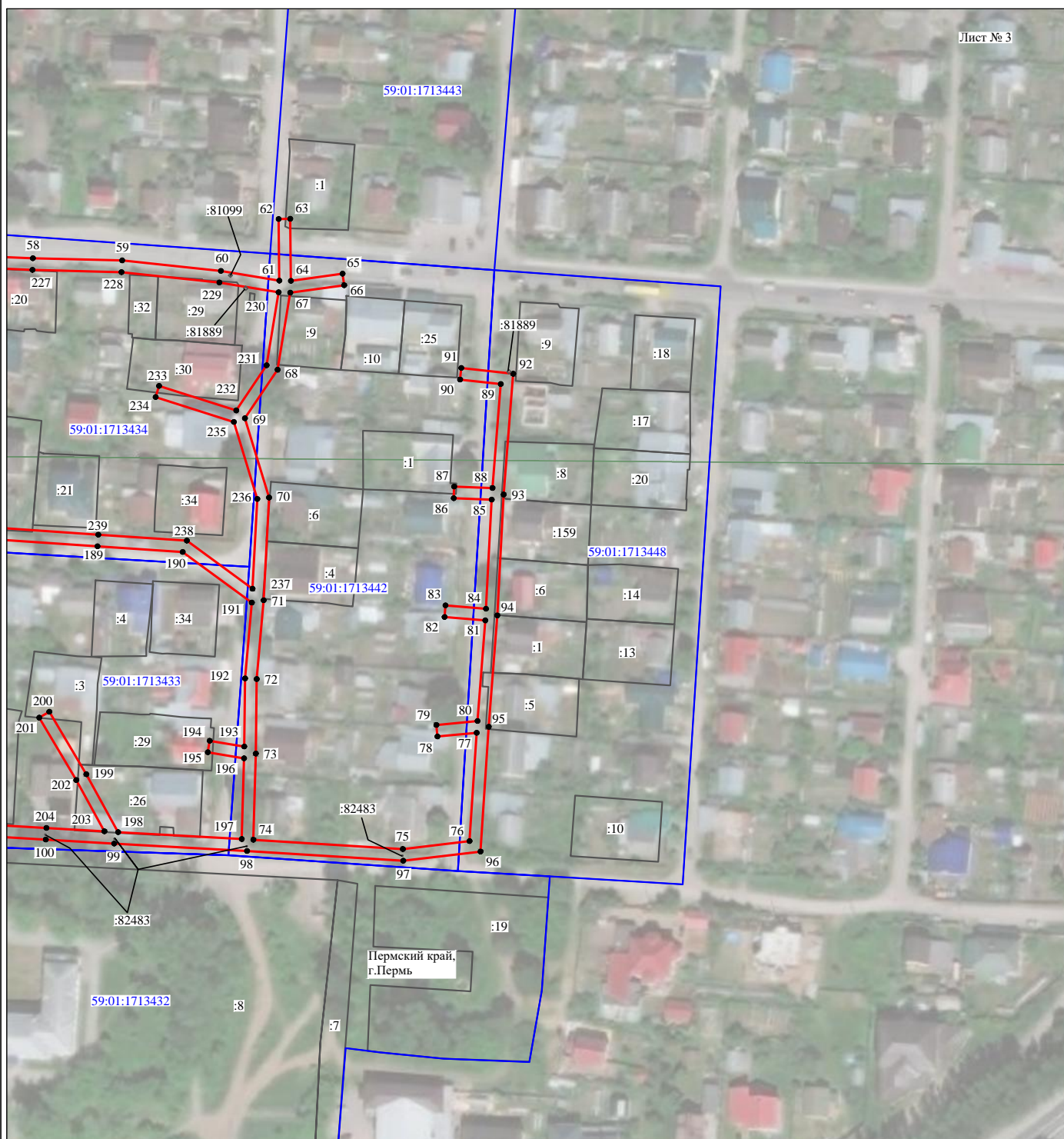
Масштаб 1:2000

Используемые условные знаки и обозначения:

- | | |
|--|---|
| №1 | - номер опоры |
| — | - граница публичного сервитута |
| — | - граница кадастрового деления |
| — | - граница населенного пункта |
| — | - граница земельного участка, имеющегося в ЕГРН |
| — | - граница ОКС, имеющаяся в ЕГРН |
| — | - граница охранной зоны, имеющейся в ЕГРН |
| 59:01:4413924:34
:34 | - кадастровый номер земельного участка, имеющегося в ЕГРН |
| 59:01:4413924 | - номер кадастрового квартала |
| 1 ● | - обозначение характерных точек границ |

Схема расположения границ публичного сервитута объекта

Лист № 3

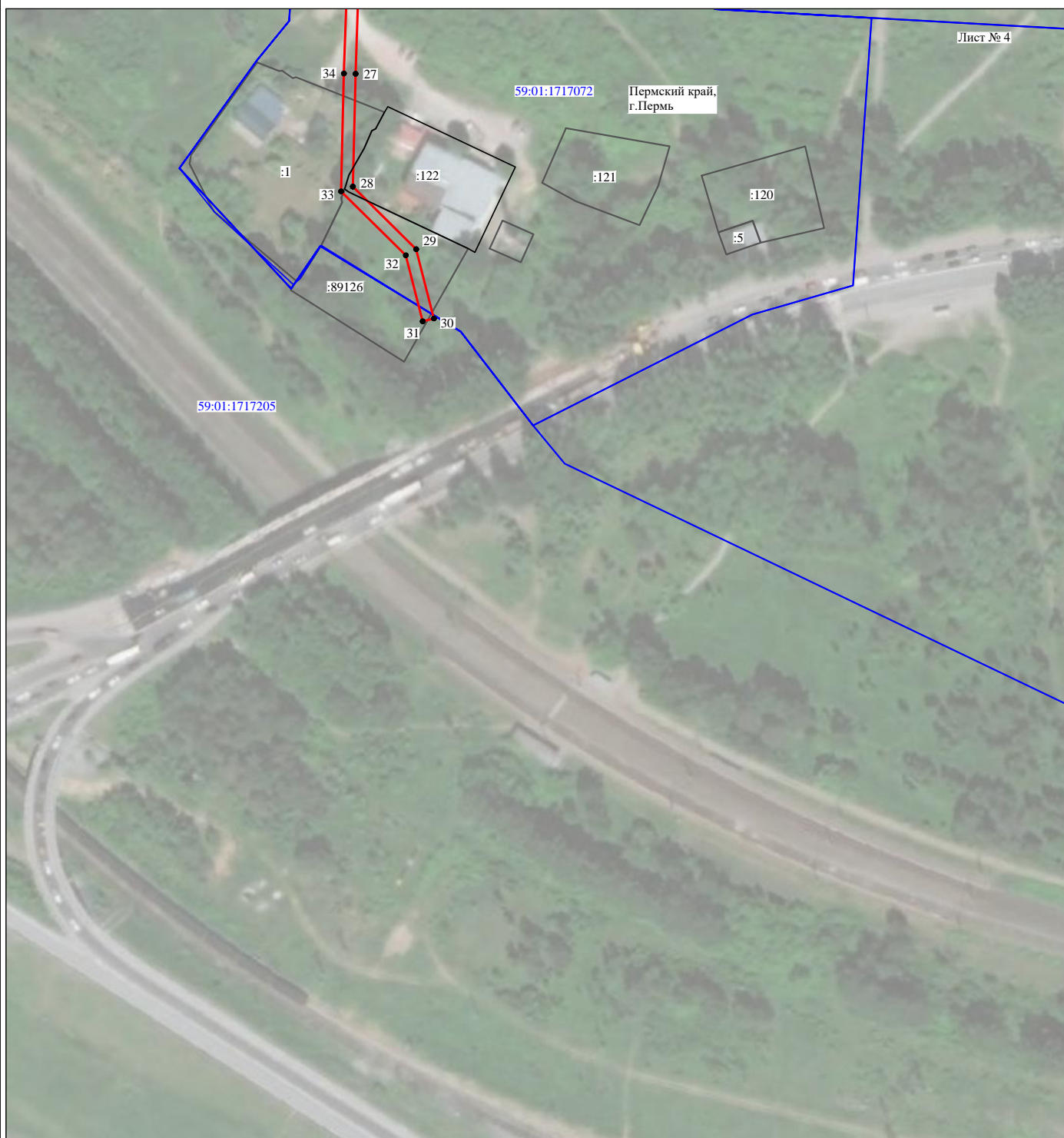


Масштаб 1:2000

Используемые условные знаки и обозначения:

- | | |
|-----------------------|---|
| №1 | - номер опоры |
| — (red line) | - граница публичного сервитута |
| — (blue line) | - граница кадастрового деления |
| — (purple line) | - граница населенного пункта |
| — (black line) | - граница земельного участка, имеющегося в ЕГРН |
| — (green line) | - граница ОКС, имеющаяся в ЕГРН |
| — (light purple line) | - граница охранной зоны, имеющейся в ЕГРН |
| 59:01:4413924:34 | - кадастровый номер земельного участка, имеющегося в ЕГРН |
| 59:01:4413924 | - номер кадастрового квартала |
| 1 ● | - обозначение характерных точек границ |

Схема расположения границ публичного сервитута объекта



Масштаб 1:2000

Используемые условные знаки и обозначения:

- | | |
|--|---|
| №1 | - номер опоры |
| — | - граница публичного сервитута |
| — | - граница кадастрового деления |
| — | - граница населенного пункта |
| — | - граница земельного участка, имеющегося в ЕГРН |
| — | - граница ОКС, имеющаяся в ЕГРН |
| — | - граница охранной зоны, имеющейся в ЕГРН |
| 59:01:4413924:34 | - кадастровый номер земельного участка, имеющегося в ЕГРН |
| 59:01:4413924 | - номер кадастрового квартала |
| 1 ● | - обозначение характерных точек границ |