

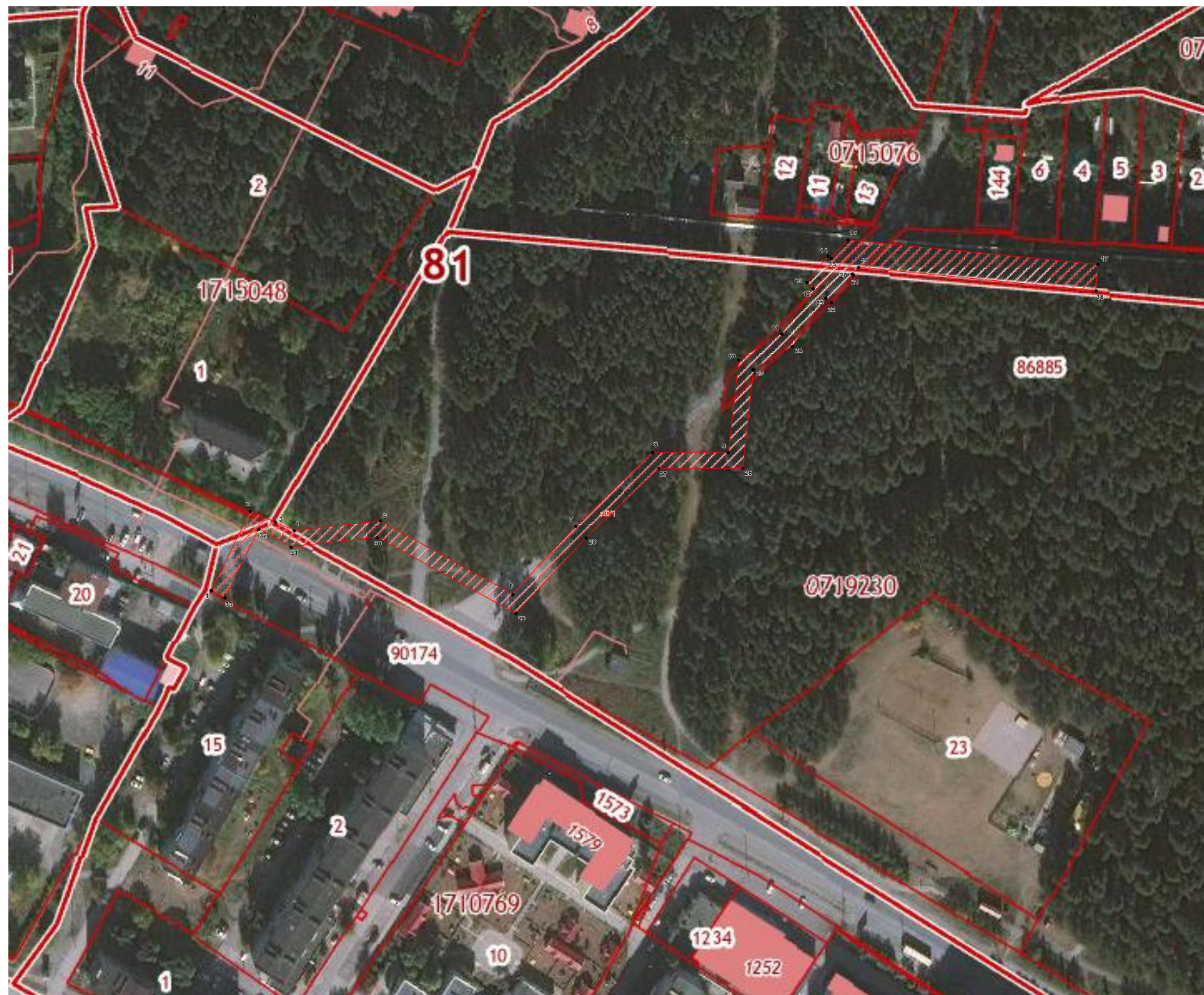
## СХЕМА РАСПОЛОЖЕНИЯ ГРАНИЦ ПУБЛИЧНОГО СЕРВИТУТА

**Объект:** КТПП-250/6/0,4 кВ, КЛ 6 кВ, ВЛ 0,4 кВ, оборудование учета э/э;  
Реконструкция РУ 6 кВ ТП-1649 (замена ячеек 6 кВ), входящих в ЭСК ПС 110/35/6 кВ Окуловская, для электроснабжения садового дома по адресу: Пермский край, г. Пермь, Дзержинский район, садовое товарищество "Крона", уч. 4 (кад. номер зем. участка 59:01:0715076:5)»

**Местоположение земельного участка:** Пермский край, г. Пермь, Дзержинский район, ул. Докучаева

**Площадь запрашиваемой части земельного участка, кв.м.:** **3084**

**Категория земель:** земли населенных пунктов



Масштаб 1:2000

### УСЛОВНЫЕ ОБОЗНАЧЕНИЯ:

- 59:01:1710769:15 - номер учтенного земельного участка
- граница кадастрового квартала
- существующая часть границы, имеющиеся в ЕГРН сведения о которой достаточны для определения её местоположения
- проектное местоположение инженерного сооружения
- граница проектируемого размещения Объекта
- обозначение территории проектируемого размещения Объекта
- характерная точка границы территории размещения Объекта

### КАТАЛОГ КООРДИНАТ, м (Система координат МСК-59, 2 зона)

№ точки границы	X	Y	Метод определения характерных точек	Mt, м
1	521025,46	2225467,44	геодезический метод	0,10
2	521055,63	2225482,20	геодезический метод	0,10
3	521051,32	2225491,62	геодезический метод	0,10
4	521048,22	2225499,04	геодезический метод	0,10
5	521051,71	2225531,71	геодезический метод	0,10
6	521024,08	2225582,05	геодезический метод	0,10
7	521049,78	2225606,12	геодезический метод	0,10
8	521077,85	2225635,33	геодезический метод	0,10
9	521077,77	2225664,37	геодезический метод	0,10
10	521113,23	2225668,35	геодезический метод	0,10
11	521122,92	2225684,44	геодезический метод	0,10
12	521140,40	2225696,64	геодезический метод	0,10
13	521142,50	2225694,01	геодезический метод	0,10
14	521152,89	2225702,31	геодезический метод	0,10
15	521152,03	2225703,39	геодезический метод	0,10
16	521158,86	2225709,66	геодезический метод	0,10
17	521149,45	2225805,18	геодезический метод	0,10
18	521139,50	2225804,20	геодезический метод	0,10
19	521148,42	2225713,65	геодезический метод	0,10
20	521145,77	2225711,22	геодезический метод	0,10
21	521145,33	2225711,76	геодезический метод	0,10
22	521134,95	2225703,46	геодезический метод	0,10
23	521136,64	2225701,33	геодезический метод	0,10
24	521118,44	2225688,63	геодезический метод	0,10
25	521109,62	2225673,98	геодезический метод	0,10
26	521071,84	2225669,69	геодезический метод	0,10
27	521071,84	2225637,74	геодезический метод	0,10
28	521045,57	2225610,39	геодезический метод	0,10
29	521016,58	2225583,24	геодезический метод	0,10
30	521045,54	2225530,47	геодезический метод	0,10
31	521042,05	2225497,77	геодезический метод	0,10
32	521048,89	2225485,58	геодезический метод	0,10
33	521022,60	2225472,73	геодезический метод	0,10
1	521025,46	2225467,44	геодезический метод	0,10