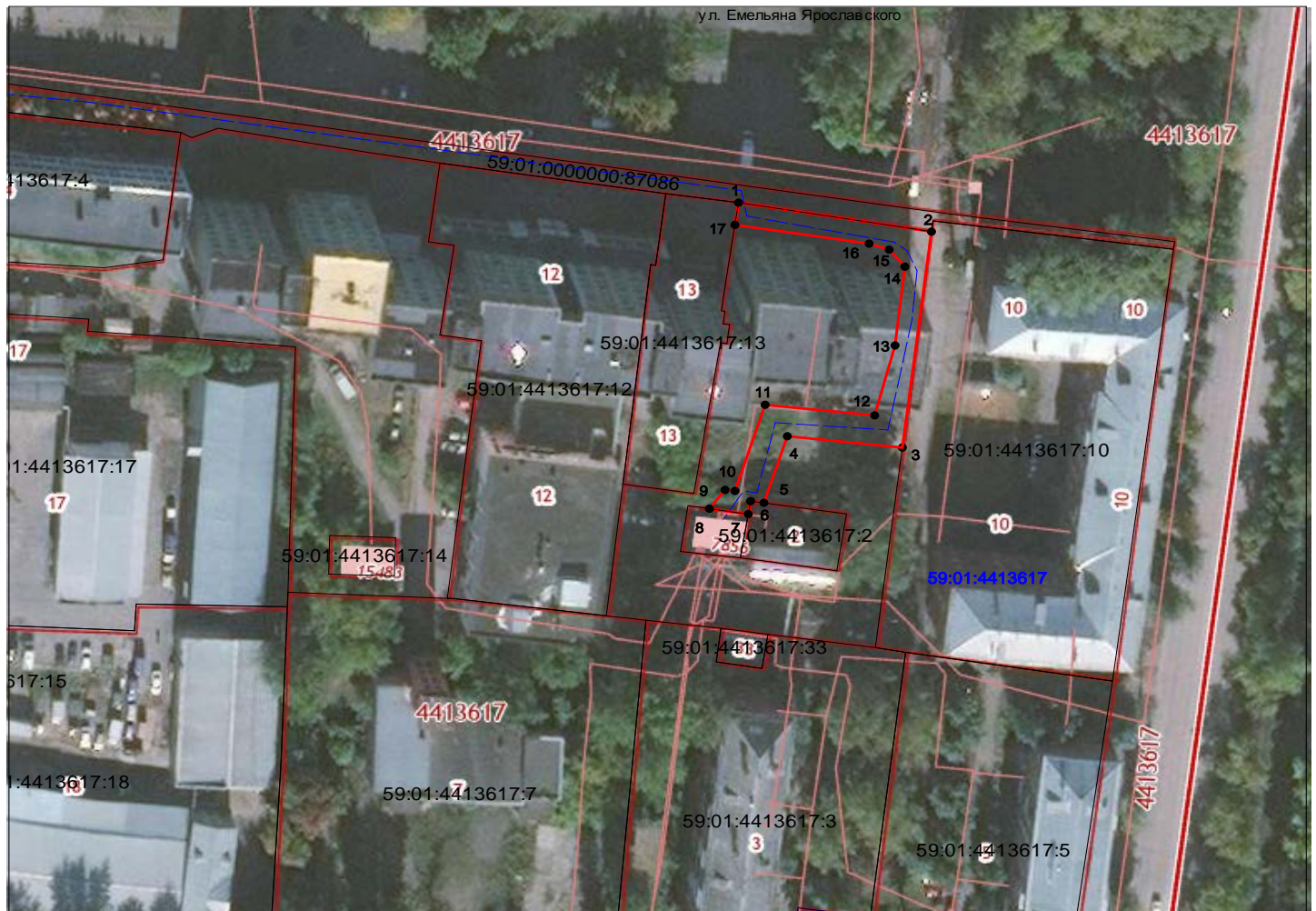


Схема расположения границ публичного сервитута

Объект: Строительство КЛ 0,4 кВ от РУ 0,4 кВ ТП-6428, Реконструкция РУ 0,4 кВ ТП-6286 (замена ТТ), реконструкция РУ 0,4 кВ ТП-6428 (установка оборудования учета э/э) для электроснабжения административного здания по адресу: Пермский край, г. Пермь, Свердловский район, ул. Емельяна Ярославского, 24 (кад. номер зем. участка 59:01:4413618:7)

Местоположение: Пермский край, г.Пермь, Свердловский район, ул.Емельяна Ярославского

Площадь земель или части земельного участка, кв.м. : 608



Условные обозначения:

- граница публичного сервитута
- граница земельного участка, сведения которого внесены в ЕГРН
- проектное местоположение инженерного сооружения
- 59:01:4413617 обозначение кадастрового квартала

Масштаб 1:1000

№№ точек	Координаты	
	X	Y
1	513048.79	2231941.61
2	513042.77	2231978.46
3	512998.07	2231972.89
4	513000.42	2231950.94
5	512986.62	2231946.47
6	512986.98	2231943.92
7	512984.28	2231943.47
8	512985.42	2231936.06
9	512989.30	2231939.04
10	512989.10	2231940.92
11	513006.93	2231946.69
12	513004.72	2231967.60
13	513019.21	2231971.49
14	513035.54	2231973.36
15	513039.06	2231970.37
16	513040.30	2231966.55
17	513044.18	2231940.92
1	513048.79	2231941.61

Графическое описание местоположения границ публичного сервитута
1-1 земли МО г.Пермь

Система координат МСК-59, зона 2

Метод определения координат: Метод спутниковых геодезических измерений (определений)

средняя квадратическая погрешность положения характерных точек (M_t) - 0.10 м