

ОПИСАНИЕ МЕСТОПОЛОЖЕНИЯ ГРАНИЦ

Публичный сервитут для размещения объекта электросетевого хозяйства «Электросетевой комплекс Подстанция 110/35/6 кВ «Окуловская» (ВЛ 0,4 кВ от ТП 1599, ВЛ 0,4 кВ от ТП 1589/1, ВЛ 0,4 кВ от ТП 0722)

(наименование объекта, местоположение границ которого описано (далее - объект))

Раздел 1

Сведения об объекте		
№ п/п	Характеристики объекта	Описание характеристик
1	2	3
1	Местоположение объекта	Пермский край, город Пермь
2	Площадь объекта +/- величина погрешности определения площади (Р+/- Дельта Р)	8933 кв.м ± 19 кв.м
3	Иные характеристики объекта	Публичный сервитут для размещения объекта электросетевого хозяйства «Электросетевой комплекс Подстанция 110/35/6 кВ «Окуловская» (ВЛ 0,4 кВ от ТП 1599, ВЛ 0,4 кВ от ТП 1589/1, ВЛ 0,4 кВ от ТП 0722) на срок 49 лет

Раздел 2

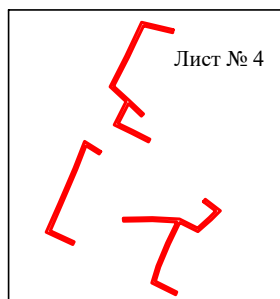
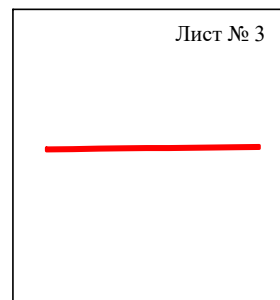
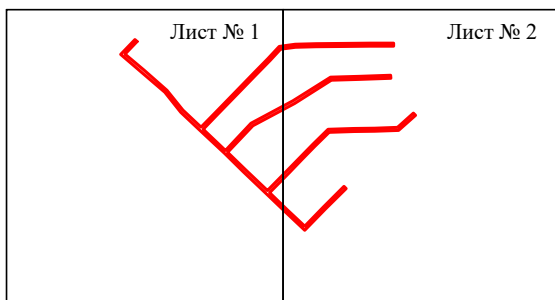
Сведения о местоположении границ объекта					
1. Система координат <u>МСК-59, зона 2</u>					
2. Сведения о характерных точках границ объекта					
Обозначение характерных точек границ	Координаты, м		Метод определения координат характерной точки	Средняя квадратическая погрешность положения характерной точки (M_t), м	Описание обозначения точки на местности (при наличии)
	X	Y			
1	2	3	4	5	6
Зона1(1)	–	–	–	–	–
1	522239.09	2223092.52	Метод спутниковых геодезических измерений (определений)	0.10	–
2	522258.64	2223111.68	Метод спутниковых геодезических измерений (определений)	0.10	–
3	522255.84	2223114.54	Метод спутниковых геодезических измерений (определений)	0.10	–
4	522239.36	2223098.38	Метод спутниковых геодезических измерений (определений)	0.10	–
5	522218.15	2223123.35	Метод спутниковых геодезических измерений (определений)	0.10	–
6	522191.48	2223154.10	Метод спутниковых геодезических измерений (определений)	0.10	–
7	522165.21	2223175.09	Метод спутниковых геодезических измерений (определений)	0.10	–
8	522142.58	2223198.90	Метод спутниковых геодезических измерений (определений)	0.10	–
9	522162.48	2223218.35	Метод спутниковых геодезических измерений (определений)	0.10	–
10	522189.74	2223244.78	Метод спутниковых геодезических измерений (определений)	0.10	–
11	522214.13	2223268.54	Метод спутниковых геодезических измерений (определений)	0.10	–
12	522233.65	2223287.38	Метод спутниковых геодезических измерений (определений)	0.10	–
13	522249.61	2223302.35	Метод спутниковых геодезических измерений (определений)	0.10	–
14	522252.34	2223323.47	Метод спутниковых геодезических измерений (определений)	0.10	–
15	522252.95	2223351.08	Метод спутниковых геодезических измерений (определений)	0.10	–
16	522253.52	2223388.48	Метод спутниковых геодезических измерений (определений)	0.10	–
17	522253.75	2223422.63	Метод спутниковых геодезических измерений (определений)	0.10	–
18	522253.69	2223453.65	Метод спутниковых геодезических измерений (определений)	0.10	–
19	522249.69	2223453.65	Метод спутниковых геодезических измерений (определений)	0.10	–
20	522249.75	2223422.63	Метод спутниковых геодезических измерений (определений)	0.10	–
21	522249.52	2223388.52	Метод спутниковых геодезических измерений (определений)	0.10	–
22	522248.95	2223351.15	Метод спутниковых геодезических измерений (определений)	0.10	–
23	522248.36	2223323.77	Метод спутниковых геодезических измерений (определений)	0.10	–
24	522245.83	2223304.29	Метод спутниковых геодезических измерений (определений)	0.10	–
25	522230.89	2223290.28	Метод спутниковых геодезических измерений (определений)	0.10	–
26	522211.35	2223271.40	Метод спутниковых геодезических измерений (определений)	0.10	–
27	522186.95	2223247.65	Метод спутниковых геодезических измерений (определений)	0.10	–
28	522159.69	2223221.22	Метод спутниковых геодезических измерений (определений)	0.10	–
29	522139.83	2223201.81	Метод спутниковых геодезических измерений (определений)	0.10	–
30	522112.07	2223231.36	Метод спутниковых геодезических измерений (определений)	0.10	–
31	522147.86	2223265.03	Метод спутниковых геодезических измерений (определений)	0.10	–
32	522177.42	2223320.73	Метод спутниковых геодезических измерений (определений)	0.10	–
33	522208.78	2223370.15	Метод спутниковых геодезических измерений (определений)	0.10	–
34	522209.75	2223408.46	Метод спутниковых геодезических измерений (определений)	0.10	–
35	522211.50	2223449.83	Метод спутниковых геодезических измерений (определений)	0.10	–
36	522207.50	2223450.00	Метод спутниковых геодезических измерений (определений)	0.10	–
37	522205.75	2223408.60	Метод спутниковых геодезических измерений (определений)	0.10	–
38	522204.81	2223371.36	Метод спутниковых геодезических измерений (определений)	0.10	–
39	522173.96	2223322.73	Метод спутниковых геодезических измерений (определений)	0.10	–
40	522144.64	2223267.49	Метод спутниковых геодезических измерений (определений)	0.10	–
41	522109.29	2223234.25	Метод спутниковых геодезических измерений (определений)	0.10	–
42	522086.06	2223258.09	Метод спутниковых геодезических измерений (определений)	0.10	–
43	522058.78	2223286.70	Метод спутниковых геодезических измерений (определений)	0.10	–
44	522085.29	2223312.93	Метод спутниковых геодезических измерений (определений)	0.10	–
45	522102.98	2223330.19	Метод спутниковых геодезических измерений (определений)	0.10	–
46	522120.20	2223346.96	Метод спутниковых геодезических измерений (определений)	0.10	–

110	521250.81	2223467.32	Метод спутниковых геодезических измерений (определений)	0.10	–
97	521267.06	2223432.10	Метод спутниковых геодезических измерений (определений)	0.10	–
Зона1(4)	–	–	–	–	–
111	521285.55	2223534.13	Метод спутниковых геодезических измерений (определений)	0.10	–
112	521286.04	2223555.42	Метод спутниковых геодезических измерений (определений)	0.10	–
113	521286.32	2223572.33	Метод спутниковых геодезических измерений (определений)	0.10	–
114	521284.47	2223608.38	Метод спутниковых геодезических измерений (определений)	0.10	–
115	521272.76	2223632.13	Метод спутниковых геодезических измерений (определений)	0.10	–
116	521286.52	2223647.58	Метод спутниковых геодезических измерений (определений)	0.10	–
117	521295.16	2223656.28	Метод спутниковых геодезических измерений (определений)	0.10	–
118	521307.47	2223639.90	Метод спутниковых геодезических измерений (определений)	0.10	–
119	521310.67	2223642.30	Метод спутниковых геодезических измерений (определений)	0.10	–
120	521295.58	2223662.38	Метод спутниковых геодезических измерений (определений)	0.10	–
121	521283.61	2223650.32	Метод спутниковых геодезических измерений (определений)	0.10	–
122	521267.98	2223632.79	Метод спутниковых геодезических измерений (определений)	0.10	–
123	521279.80	2223608.80	Метод спутниковых геодезических измерений (определений)	0.10	–
124	521251.21	2223595.11	Метод спутниковых геодезических измерений (определений)	0.10	–
125	521220.98	2223582.35	Метод спутниковых геодезических измерений (определений)	0.10	–
126	521202.23	2223576.47	Метод спутниковых геодезических измерений (определений)	0.10	–
127	521188.02	2223604.90	Метод спутниковых геодезических измерений (определений)	0.10	–
128	521184.44	2223603.12	Метод спутниковых геодезических измерений (определений)	0.10	–
129	521200.18	2223571.63	Метод спутниковых геодезических измерений (определений)	0.10	–
130	521222.36	2223578.59	Метод спутниковых геодезических измерений (определений)	0.10	–
131	521252.85	2223591.46	Метод спутниковых геодезических измерений (определений)	0.10	–
132	521280.65	2223604.77	Метод спутниковых геодезических измерений (определений)	0.10	–
133	521282.32	2223572.25	Метод спутниковых геодезических измерений (определений)	0.10	–
134	521282.04	2223555.50	Метод спутниковых геодезических измерений (определений)	0.10	–
135	521281.55	2223534.22	Метод спутниковых геодезических измерений (определений)	0.10	–
111	521285.55	2223534.13	Метод спутниковых геодезических измерений (определений)	0.10	–
Зона1(5)	–	–	–	–	–
136	522145.84	2224132.15	Метод спутниковых геодезических измерений (определений)	0.10	–
137	522146.09	2224166.97	Метод спутниковых геодезических измерений (определений)	0.10	–
138	522146.65	2224201.78	Метод спутниковых геодезических измерений (определений)	0.10	–
139	522146.95	2224230.55	Метод спутниковых геодезических измерений (определений)	0.10	–
140	522147.35	2224264.53	Метод спутниковых геодезических измерений (определений)	0.10	–
141	522147.64	2224293.73	Метод спутниковых геодезических измерений (определений)	0.10	–
142	522147.96	2224323.50	Метод спутниковых геодезических измерений (определений)	0.10	–
143	522148.24	2224353.82	Метод спутниковых геодезических измерений (определений)	0.10	–
144	522148.55	2224382.10	Метод спутниковых геодезических измерений (определений)	0.10	–
145	522148.78	2224413.73	Метод спутниковых геодезических измерений (определений)	0.10	–
146	522144.78	2224413.77	Метод спутниковых геодезических измерений (определений)	0.10	–
147	522144.55	2224382.14	Метод спутниковых геодезических измерений (определений)	0.10	–
148	522144.24	2224353.86	Метод спутниковых геодезических измерений (определений)	0.10	–
149	522143.96	2224323.54	Метод спутниковых геодезических измерений (определений)	0.10	–
150	522143.64	2224293.77	Метод спутниковых геодезических измерений (определений)	0.10	–
151	522143.35	2224264.57	Метод спутниковых геодезических измерений (определений)	0.10	–
152	522142.95	2224230.59	Метод спутниковых геодезических измерений (определений)	0.10	–
153	522142.65	2224201.83	Метод спутниковых геодезических измерений (определений)	0.10	–
154	522142.09	2224167.02	Метод спутниковых геодезических измерений (определений)	0.10	–
155	522141.84	2224132.18	Метод спутниковых геодезических измерений (определений)	0.10	–
136	522145.84	2224132.15	Метод спутниковых геодезических измерений (определений)	0.10	–

3. Сведения о характерных точках части (частей) границы объекта

Обозначение характерных точек части границы	Координаты, м		Метод определения координат характерной точки	Средняя квадратическая погрешность положения характерной точки (M _t), м	Описание обозначения точки на местности (при наличии)
	X	Y			
1	2	3	4	5	6
–	–	–	–	–	–

Схема расположения границ публичного сервитута объекта

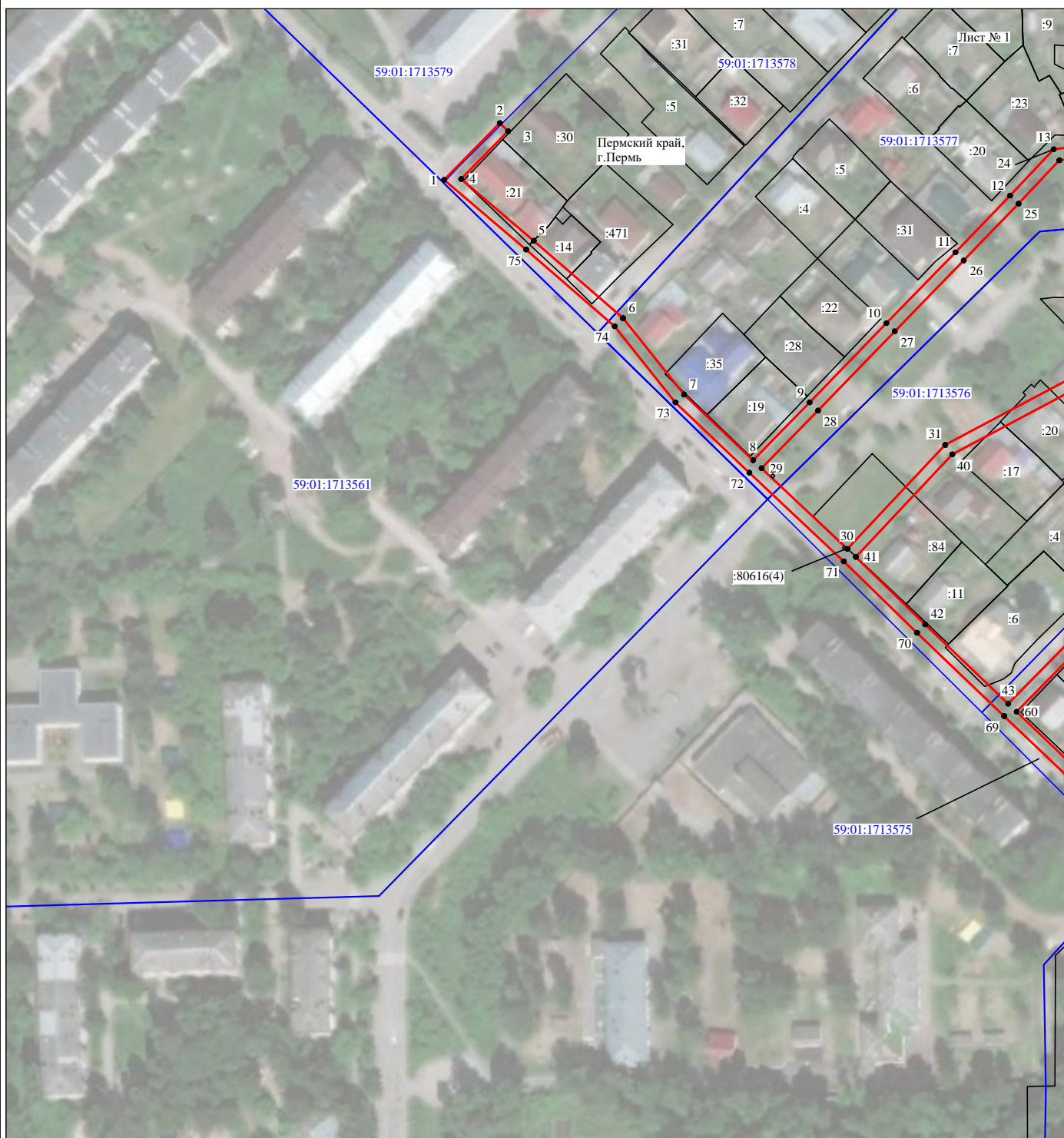


Масштаб 1:10000

Используемые условные знаки и обозначения:

— - граница публичного сервитута

Схема расположения границ публичного сервитута объекта

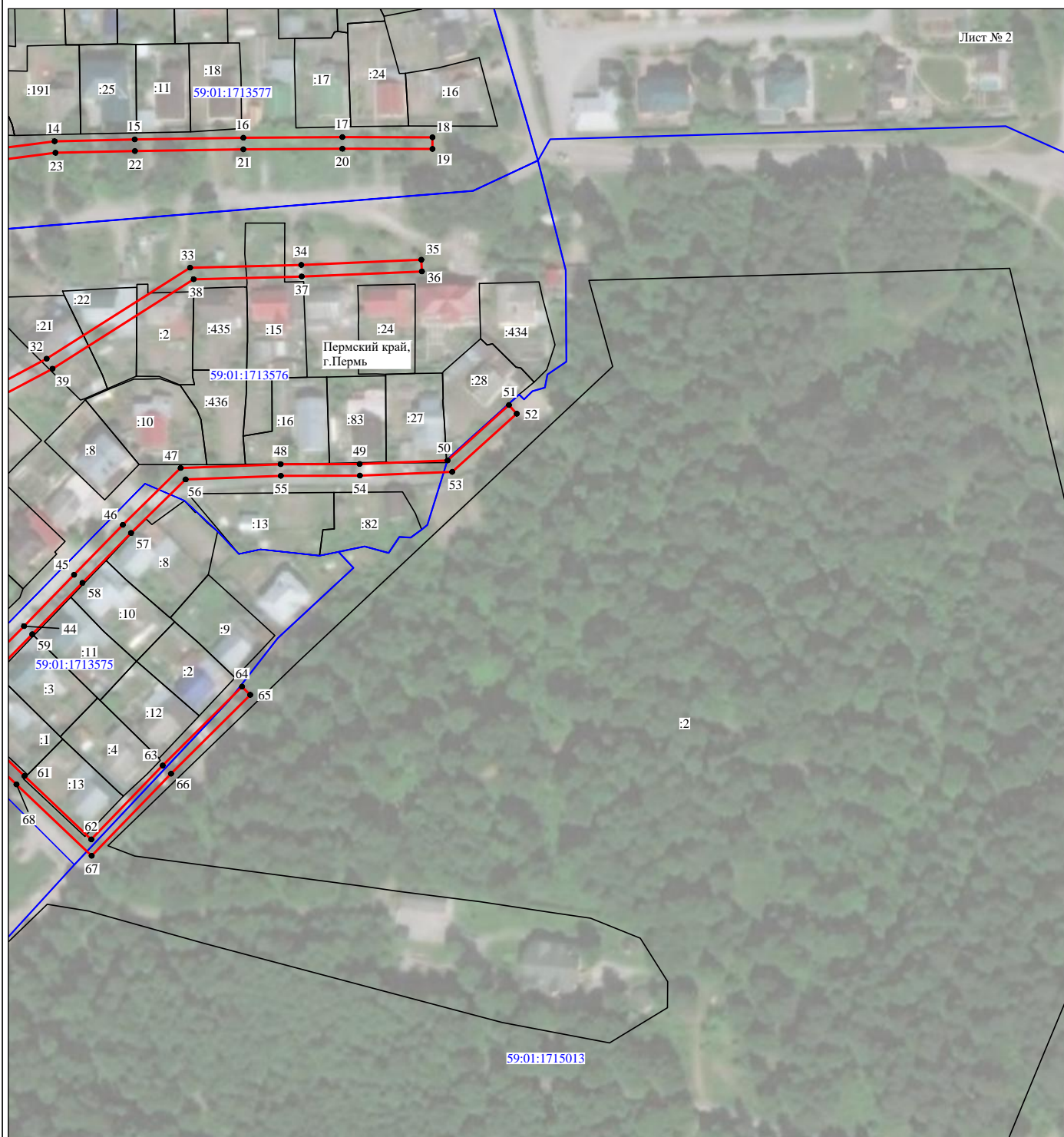


Масштаб 1:2000

Используемые условные знаки и обозначения:

- | | |
|--|---|
| №1 | - номер опоры |
| — | - граница публичного сервитута |
| — | - граница кадастрового деления |
| — | - граница населенного пункта |
| — | - граница земельного участка, имеющегося в ЕГРН |
| — | - граница ОКС, имеющаяся в ЕГРН |
| — | - граница охранной зоны, имеющейся в ЕГРН |
| 59:01:4413924:34 | - кадастровый номер земельного участка, имеющегося в ЕГРН |
| 59:01:4413924 | - номер кадастрового квартала |
| 1 ● | - обозначение характерных точек границ |

Схема расположения границ публичного сервитута объекта



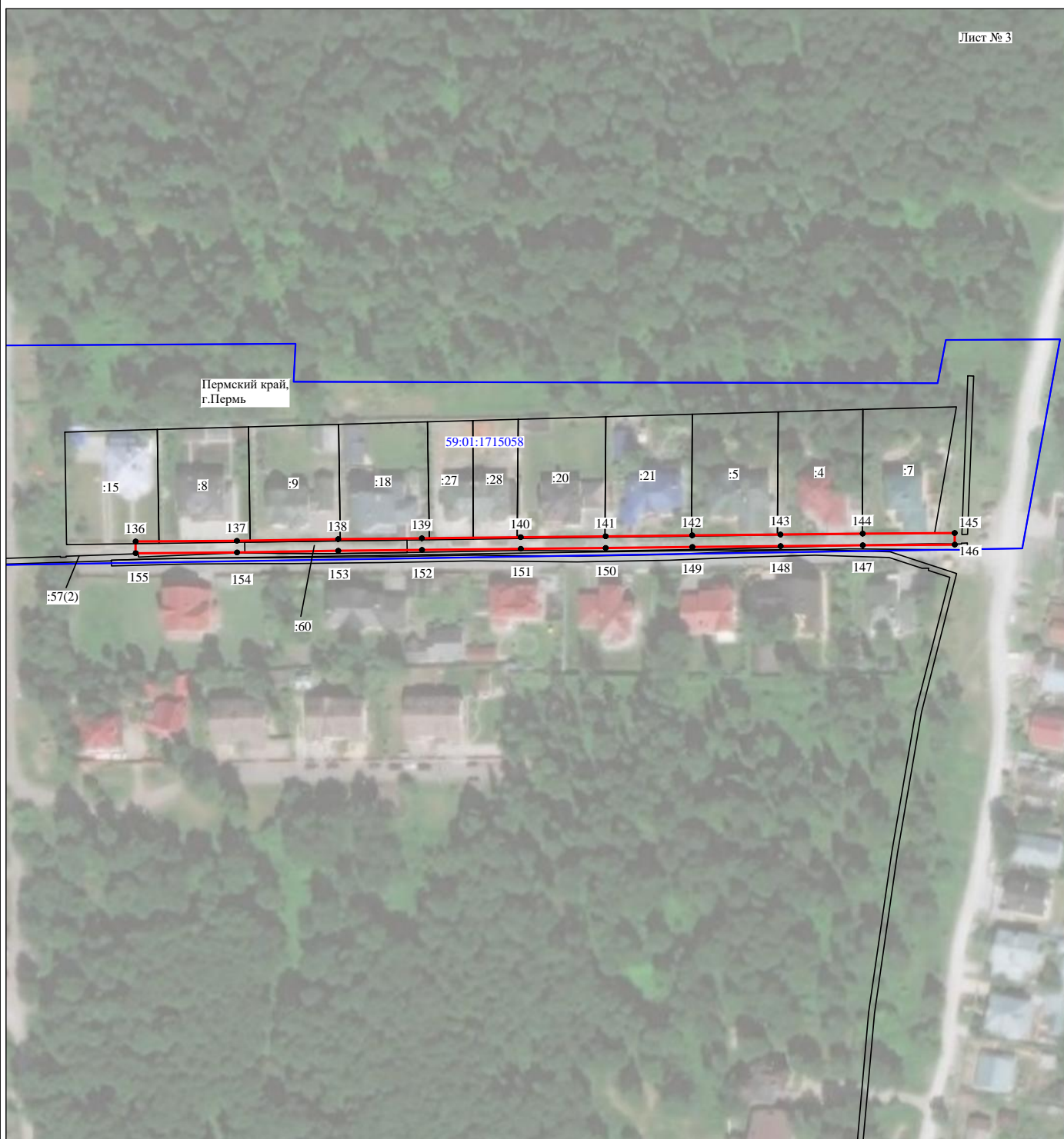
Масштаб 1:2000

Используемые условные знаки и обозначения:

- | | |
|---|---|
| <p>№1</p> <p>—</p> <p>—</p> <p>—</p> <p>—</p> <p>—</p> <p>—</p> <p>59:01:4413924:34</p> <p>59:01:4413924</p> <p>1 ●</p> | <p>- номер опоры</p> <p>- граница публичного сервитута</p> <p>- граница кадастрового деления</p> <p>- граница населенного пункта</p> <p>- граница земельного участка, имеющегося в ЕГРН</p> <p>- граница ОКС, имеющаяся в ЕГРН</p> <p>- граница охранной зоны, имеющейся в ЕГРН</p> <p>- кадастровый номер земельного участка, имеющегося в ЕГРН</p> <p>- номер кадастрового квартала</p> <p>- обозначение характерных точек границ</p> |
|---|---|

Схема расположения границ публичного сервитута объекта

Лист № 3



Масштаб 1:2000

Используемые условные знаки и обозначения:

- | | |
|--|---|
| №1 | - номер опоры |
| — | - граница публичного сервитута |
| — | - граница кадастрового деления |
| — | - граница населенного пункта |
| — | - граница земельного участка, имеющегося в ЕГРН |
| — | - граница ОКС, имеющаяся в ЕГРН |
| — | - граница охранной зоны, имеющейся в ЕГРН |
| 59:01:4413924:34 | - кадастровый номер земельного участка, имеющегося в ЕГРН |
| 59:01:4413924 | - номер кадастрового квартала |
| 1 ● | - обозначение характерных точек границ |

Схема расположения границ публичного сервитута объекта



Масштаб 1:2000

Используемые условные знаки и обозначения:

- | | |
|--|---|
| <p>№1</p> <p>—</p> <p>—</p> <p>—</p> <p>—</p> <p>—</p> <p>59:01:4413924:34</p> <p>59:01:4413924</p> <p>1 ●</p> | <p>- номер опоры</p> <p>- граница публичного сервитута</p> <p>- граница кадастрового деления</p> <p>- граница населенного пункта</p> <p>- граница земельного участка, имеющегося в ЕГРН</p> <p>- граница ОКС, имеющаяся в ЕГРН</p> <p>- граница охранной зоны, имеющейся в ЕГРН</p> <p>- кадастровый номер земельного участка, имеющегося в ЕГРН</p> <p>- номер кадастрового квартала</p> <p>- обозначение характерных точек границ</p> |
|--|---|