

ОПИСАНИЕ МЕСТОПОЛОЖЕНИЯ ГРАНИЦ

Публичный сервитут для размещения объекта электросетевого хозяйства
«Электросетевой комплекс Подстанция 35/6 кВ «Судозаводская» (ВЛ 0,4 кВ от ТП 1508, ВЛ 0,4 кВ от ТП 1517)
(наименование объекта, местоположение границ которого описано (далее - объект))

Раздел 1

Сведения об объекте		
№ п/п	Характеристики объекта	Описание характеристик
1	2	3
1	Местоположение объекта	Пермский край, город Пермь
2	Площадь объекта +/- величина погрешности определения площади (Р+/- Дельта Р)	8177 кв.м ± 18 кв.м
3	Иные характеристики объекта	Публичный сервитут для размещения объекта электросетевого хозяйства «Электросетевой комплекс Подстанция 35/6 кВ «Судозаводская» (ВЛ 0,4 кВ от ТП 1508, ВЛ 0,4 кВ от ТП 1517) на срок 49 лет

Раздел 2

Сведения о местоположении границ объекта					
1. Система координат <u>МСК-59, зона 2</u>					
2. Сведения о характерных точках границ объекта					
Обозначение характерных точек границ	Координаты, м		Метод определения координат характерной точки	Средняя квадратическая погрешность положения характерной точки (M _t), м	Описание обозначения точки на местности (при наличии)
	X	Y			
1	2	3	4	5	6
Зона1(1)	–	–	–	–	–
1	520376.56	2218236.24	Метод спутниковых геодезических измерений (определений)	0.10	–
2	520379.96	2218234.12	Метод спутниковых геодезических измерений (определений)	0.10	–
3	520394.41	2218257.42	Метод спутниковых геодезических измерений (определений)	0.10	–
4	520409.78	2218282.06	Метод спутниковых геодезических измерений (определений)	0.10	–
5	520394.40	2218293.50	Метод спутниковых геодезических измерений (определений)	0.10	–
6	520412.96	2218322.83	Метод спутниковых геодезических измерений (определений)	0.10	–
7	520422.86	2218302.72	Метод спутниковых геодезических измерений (определений)	0.10	–
8	520442.63	2218334.72	Метод спутниковых геодезических измерений (определений)	0.10	–
9	520439.23	2218336.82	Метод спутниковых геодезических измерений (определений)	0.10	–
10	520423.26	2218310.96	Метод спутниковых геодезических измерений (определений)	0.10	–
11	520415.46	2218326.80	Метод спутниковых геодезических измерений (определений)	0.10	–
12	520432.98	2218354.80	Метод спутниковых геодезических измерений (определений)	0.10	–
13	520451.11	2218383.07	Метод спутниковых геодезических измерений (определений)	0.10	–
14	520471.51	2218380.50	Метод спутниковых геодезических измерений (определений)	0.10	–
15	520486.72	2218405.26	Метод спутниковых геодезических измерений (определений)	0.10	–
16	520517.74	2218393.85	Метод спутниковых геодезических измерений (определений)	0.10	–
17	520519.12	2218397.60	Метод спутниковых геодезических измерений (определений)	0.10	–
18	520485.02	2218410.14	Метод спутниковых геодезических измерений (определений)	0.10	–
19	520469.45	2218384.78	Метод спутниковых геодезических измерений (определений)	0.10	–
20	520449.11	2218387.35	Метод спутниковых геодезических измерений (определений)	0.10	–
21	520430.31	2218358.04	Метод спутниковых геодезических измерений (определений)	0.10	–
22	520412.02	2218360.92	Метод спутниковых геодезических измерений (определений)	0.10	–
23	520411.40	2218356.98	Метод спутниковых геодезических измерений (определений)	0.10	–
24	520427.99	2218354.36	Метод спутниковых геодезических измерений (определений)	0.10	–
25	520411.48	2218327.98	Метод спутниковых геодезических измерений (определений)	0.10	–
26	520391.04	2218295.66	Метод спутниковых геодезических измерений (определений)	0.10	–

			измерений (определений)		
27	520362.75	2218311.16	Метод спутниковых геодезических измерений (определений)	0.10	–
28	520337.88	2218327.39	Метод спутниковых геодезических измерений (определений)	0.10	–
29	520335.69	2218324.04	Метод спутниковых геодезических измерений (определений)	0.10	–
30	520360.69	2218307.74	Метод спутниковых геодезических измерений (определений)	0.10	–
31	520389.14	2218292.14	Метод спутниковых геодезических измерений (определений)	0.10	–
32	520381.14	2218274.23	Метод спутниковых геодезических измерений (определений)	0.10	–
33	520384.79	2218272.60	Метод спутниковых геодезических измерений (определений)	0.10	–
34	520392.52	2218289.91	Метод спутниковых геодезических измерений (определений)	0.10	–
35	520404.44	2218281.04	Метод спутниковых геодезических измерений (определений)	0.10	–
36	520391.01	2218259.54	Метод спутниковых геодезических измерений (определений)	0.10	–
1	520376.56	2218236.24	Метод спутниковых геодезических измерений (определений)	0.10	–
Зона1(2)	–	–	–	–	–
37	520010.94	2218418.44	Метод спутниковых геодезических измерений (определений)	0.10	–
38	520014.70	2218419.78	Метод спутниковых геодезических измерений (определений)	0.10	–
39	520004.46	2218448.70	Метод спутниковых геодезических измерений (определений)	0.10	–
40	520016.78	2218456.38	Метод спутниковых геодезических измерений (определений)	0.10	–
41	520030.52	2218419.27	Метод спутниковых геодезических измерений (определений)	0.10	–
42	520015.82	2218413.87	Метод спутниковых геодезических измерений (определений)	0.10	–
43	520017.20	2218410.12	Метод спутниковых геодезических измерений (определений)	0.10	–
44	520031.89	2218415.51	Метод спутниковых геодезических измерений (определений)	0.10	–
45	520037.33	2218400.44	Метод спутниковых геодезических измерений (определений)	0.10	–
46	520046.10	2218376.44	Метод спутниковых геодезических измерений (определений)	0.10	–
47	520072.21	2218359.10	Метод спутниковых геодезических измерений (определений)	0.10	–
48	520109.40	2218334.19	Метод спутниковых геодезических измерений (определений)	0.10	–
49	520126.80	2218323.64	Метод спутниковых геодезических измерений (определений)	0.10	–
50	520147.74	2218309.37	Метод спутниковых геодезических измерений (определений)	0.10	–
51	520176.40	2218331.38	Метод спутниковых геодезических измерений (определений)	0.10	–
52	520193.39	2218359.58	Метод спутниковых геодезических измерений (определений)	0.10	–
53	520212.92	2218389.96	Метод спутниковых геодезических измерений (определений)	0.10	–
54	520233.30	2218423.28	Метод спутниковых геодезических измерений (определений)	0.10	–
55	520252.86	2218411.88	Метод спутниковых геодезических измерений (определений)	0.10	–
56	520254.88	2218415.35	Метод спутниковых геодезических измерений (определений)	0.10	–
57	520235.40	2218426.69	Метод спутниковых геодезических измерений (определений)	0.10	–
58	520260.36	2218467.32	Метод спутниковых геодезических измерений (определений)	0.10	–

59	520256.95	2218469.41	Метод спутниковых геодезических измерений (определений)	0.10	–
60	520230.92	2218427.04	Метод спутниковых геодезических измерений (определений)	0.10	–
61	520209.52	2218392.10	Метод спутниковых геодезических измерений (определений)	0.10	–
62	520189.99	2218361.68	Метод спутниковых геодезических измерений (определений)	0.10	–
63	520173.36	2218334.10	Метод спутниковых геодезических измерений (определений)	0.10	–
64	520147.60	2218314.31	Метод спутниковых геодезических измерений (определений)	0.10	–
65	520128.96	2218327.02	Метод спутниковых геодезических измерений (определений)	0.10	–
66	520113.28	2218336.52	Метод спутниковых геодезических измерений (определений)	0.10	–
67	520129.50	2218360.23	Метод спутниковых геодезических измерений (определений)	0.10	–
68	520126.22	2218379.50	Метод спутниковых геодезических измерений (определений)	0.10	–
69	520136.88	2218395.91	Метод спутниковых геодезических измерений (определений)	0.10	–
70	520151.06	2218412.99	Метод спутниковых геодезических измерений (определений)	0.10	–
71	520163.86	2218410.11	Метод спутниковых геодезических измерений (определений)	0.10	–
72	520164.74	2218414.01	Метод спутниковых геодезических измерений (определений)	0.10	–
73	520149.56	2218417.43	Метод спутниковых геодезических измерений (определений)	0.10	–
74	520133.66	2218398.29	Метод спутниковых геодезических измерений (определений)	0.10	–
75	520122.02	2218380.38	Метод спутниковых геодезических измерений (определений)	0.10	–
76	520125.28	2218361.15	Метод спутниковых геодезических измерений (определений)	0.10	–
77	520109.90	2218338.67	Метод спутниковых геодезических измерений (определений)	0.10	–
78	520074.43	2218362.44	Метод спутниковых геодезических измерений (определений)	0.10	–
79	520049.42	2218379.06	Метод спутниковых геодезических измерений (определений)	0.10	–
80	520041.09	2218401.81	Метод спутниковых геодезических измерений (определений)	0.10	–
81	520034.96	2218418.78	Метод спутниковых геодезических измерений (определений)	0.10	–
82	520020.38	2218458.20	Метод спутниковых геодезических измерений (определений)	0.10	–
83	520039.91	2218465.41	Метод спутниковых геодезических измерений (определений)	0.10	–
84	520057.70	2218471.69	Метод спутниковых геодезических измерений (определений)	0.10	–
85	520061.79	2218451.67	Метод спутниковых геодезических измерений (определений)	0.10	–
86	520065.71	2218452.47	Метод спутниковых геодезических измерений (определений)	0.10	–
87	520061.50	2218473.06	Метод спутниковых геодезических измерений (определений)	0.10	–
88	520090.08	2218483.52	Метод спутниковых геодезических измерений (определений)	0.10	–
89	520102.91	2218466.66	Метод спутниковых геодезических измерений (определений)	0.10	–
90	520106.09	2218469.08	Метод спутниковых геодезических измерений (определений)	0.10	–
91	520094.02	2218484.96	Метод спутниковых геодезических измерений (определений)	0.10	–
92	520124.54	2218495.96	Метод спутниковых геодезических измерений (определений)	0.10	–

93	520139.86	2218479.33	Метод спутниковых геодезических измерений (определений)	0.10	–
94	520142.80	2218482.04	Метод спутниковых геодезических измерений (определений)	0.10	–
95	520128.59	2218497.46	Метод спутниковых геодезических измерений (определений)	0.10	–
96	520162.02	2218509.90	Метод спутниковых геодезических измерений (определений)	0.10	–
97	520175.22	2218491.92	Метод спутниковых геодезических измерений (определений)	0.10	–
98	520178.44	2218494.28	Метод спутниковых геодезических измерений (определений)	0.10	–
99	520165.93	2218511.30	Метод спутниковых геодезических измерений (определений)	0.10	–
100	520196.04	2218521.94	Метод спутниковых геодезических измерений (определений)	0.10	–
101	520215.58	2218506.22	Метод спутниковых геодезических измерений (определений)	0.10	–
102	520218.10	2218509.35	Метод спутниковых геодезических измерений (определений)	0.10	–
103	520200.46	2218523.52	Метод спутниковых геодезических измерений (определений)	0.10	–
104	520232.94	2218535.25	Метод спутниковых геодезических измерений (определений)	0.10	–
105	520242.00	2218516.43	Метод спутниковых геодезических измерений (определений)	0.10	–
106	520245.60	2218518.17	Метод спутниковых геодезических измерений (определений)	0.10	–
107	520236.70	2218536.63	Метод спутниковых геодезических измерений (определений)	0.10	–
108	520275.00	2218550.92	Метод спутниковых геодезических измерений (определений)	0.10	–
109	520301.82	2218560.90	Метод спутниковых геодезических измерений (определений)	0.10	–
110	520300.43	2218564.65	Метод спутниковых геодезических измерений (определений)	0.10	–
111	520273.60	2218554.67	Метод спутниковых геодезических измерений (определений)	0.10	–
112	520233.27	2218539.62	Метод спутниковых геодезических измерений (определений)	0.10	–
113	520195.76	2218526.08	Метод спутниковых геодезических измерений (определений)	0.10	–
114	520162.02	2218514.16	Метод спутниковых геодезических измерений (определений)	0.10	–
115	520124.42	2218500.17	Метод спутниковых геодезических измерений (определений)	0.10	–
116	520090.09	2218487.79	Метод спутниковых геодезических измерений (определений)	0.10	–
117	520058.52	2218476.22	Метод спутниковых геодезических измерений (определений)	0.10	–
118	520038.55	2218469.17	Метод спутниковых геодезических измерений (определений)	0.10	–
119	520019.01	2218461.96	Метод спутниковых геодезических измерений (определений)	0.10	–
120	520009.95	2218487.19	Метод спутниковых геодезических измерений (определений)	0.10	–
121	519999.82	2218514.46	Метод спутниковых геодезических измерений (определений)	0.10	–
122	519992.55	2218534.70	Метод спутниковых геодезических измерений (определений)	0.10	–
123	520022.22	2218546.34	Метод спутниковых геодезических измерений (определений)	0.10	–
124	520058.62	2218559.62	Метод спутниковых геодезических измерений (определений)	0.10	–
125	520097.46	2218573.96	Метод спутниковых геодезических измерений (определений)	0.10	–
126	520133.10	2218586.86	Метод спутниковых геодезических измерений (определений)	0.10	–

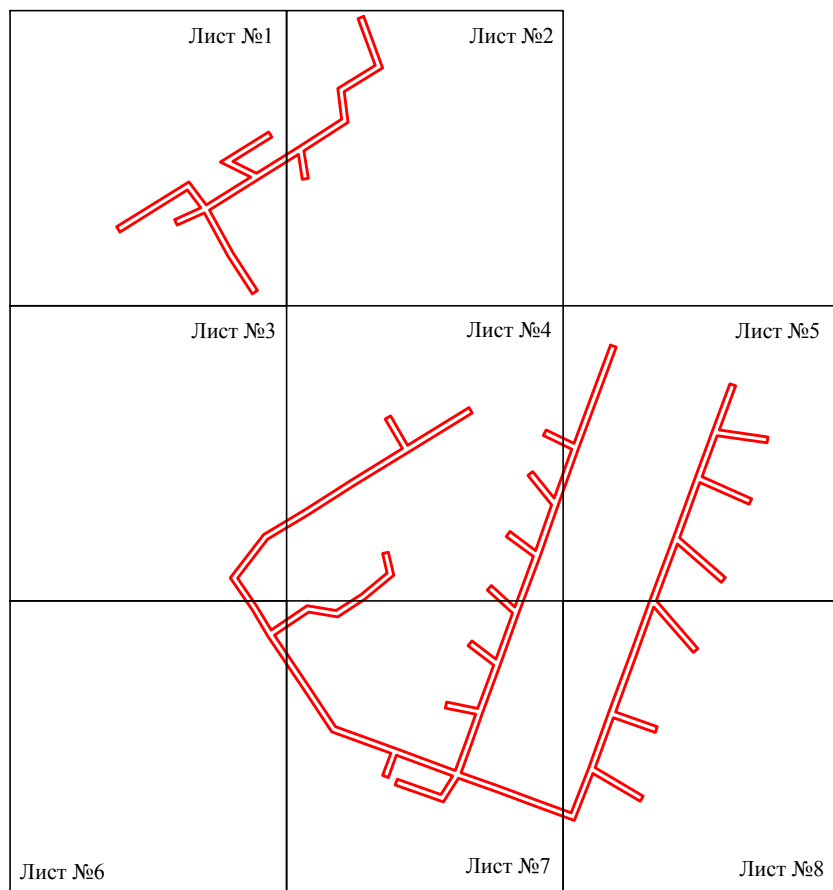
127	520174.34	2218602.37	Метод спутниковых геодезических измерений (определений)	0.10	–
128	520214.26	2218616.90	Метод спутниковых геодезических измерений (определений)	0.10	–
129	520244.79	2218628.06	Метод спутниковых геодезических измерений (определений)	0.10	–
130	520276.22	2218639.78	Метод спутниковых геодезических измерений (определений)	0.10	–
131	520274.82	2218643.54	Метод спутниковых геодезических измерений (определений)	0.10	–
132	520245.72	2218632.68	Метод спутниковых геодезических измерений (определений)	0.10	–
133	520241.08	2218665.00	Метод спутниковых геодезических измерений (определений)	0.10	–
134	520237.12	2218664.42	Метод спутниковых геодезических измерений (определений)	0.10	–
135	520241.88	2218631.26	Метод спутниковых геодезических измерений (определений)	0.10	–
136	520214.66	2218621.31	Метод спутниковых геодезических измерений (определений)	0.10	–
137	520200.20	2218654.18	Метод спутниковых геодезических измерений (определений)	0.10	–
138	520196.54	2218652.58	Метод спутниковых геодезических измерений (определений)	0.10	–
139	520210.89	2218619.93	Метод спутниковых геодезических измерений (определений)	0.10	–
140	520174.26	2218606.60	Метод спутниковых геодезических измерений (определений)	0.10	–
141	520147.96	2218636.76	Метод спутниковых геодезических измерений (определений)	0.10	–
142	520144.94	2218634.13	Метод спутниковых геодезических измерений (определений)	0.10	–
143	520170.25	2218605.10	Метод спутниковых геодезических измерений (определений)	0.10	–
144	520132.82	2218591.02	Метод спутниковых геодезических измерений (определений)	0.10	–
145	520101.12	2218618.60	Метод спутниковых геодезических измерений (определений)	0.10	–
146	520098.48	2218615.58	Метод спутниковых геодезических измерений (определений)	0.10	–
147	520128.52	2218589.46	Метод спутниковых геодезических измерений (определений)	0.10	–
148	520096.10	2218577.72	Метод спутниковых геодезических измерений (определений)	0.10	–
149	520059.16	2218564.12	Метод спутниковых геодезических измерений (определений)	0.10	–
150	520049.48	2218591.67	Метод спутниковых геодезических измерений (определений)	0.10	–
151	520045.70	2218590.35	Метод спутниковых геодезических измерений (определений)	0.10	–
152	520055.39	2218562.69	Метод спутниковых геодезических измерений (определений)	0.10	–
153	520022.40	2218550.67	Метод спутниковых геодезических измерений (определений)	0.10	–
154	520003.46	2218582.46	Метод спутниковых геодезических измерений (определений)	0.10	–
155	520000.02	2218580.42	Метод спутниковых геодезических измерений (определений)	0.10	–
156	520018.60	2218549.22	Метод спутниковых геодезических измерений (определений)	0.10	–
157	519987.47	2218537.00	Метод спутниковых геодезических измерений (определений)	0.10	–
158	519996.06	2218513.10	Метод спутниковых геодезических измерений (определений)	0.10	–
159	520006.19	2218485.83	Метод спутниковых геодезических измерений (определений)	0.10	–
160	520015.38	2218460.24	Метод спутниковых геодезических измерений (определений)	0.10	–

161	519999.62	2218450.40	Метод спутниковых геодезических измерений (определений)	0.10	–
37	520010.94	2218418.44	Метод спутниковых геодезических измерений (определений)	0.10	–

3. Сведения о характерных точках части (частей) границы объекта

Обозначение характерных точек части границы	Координаты, м		Метод определения координат характерной точки	Средняя квадратическая погрешность положения характерной точки (M_t), м	Описание обозначения точки на местности (при наличии)
	X	Y			
1	2	3	4	5	6
–	–	–	–	–	–

Схема расположения границ публичного сервитута объекта



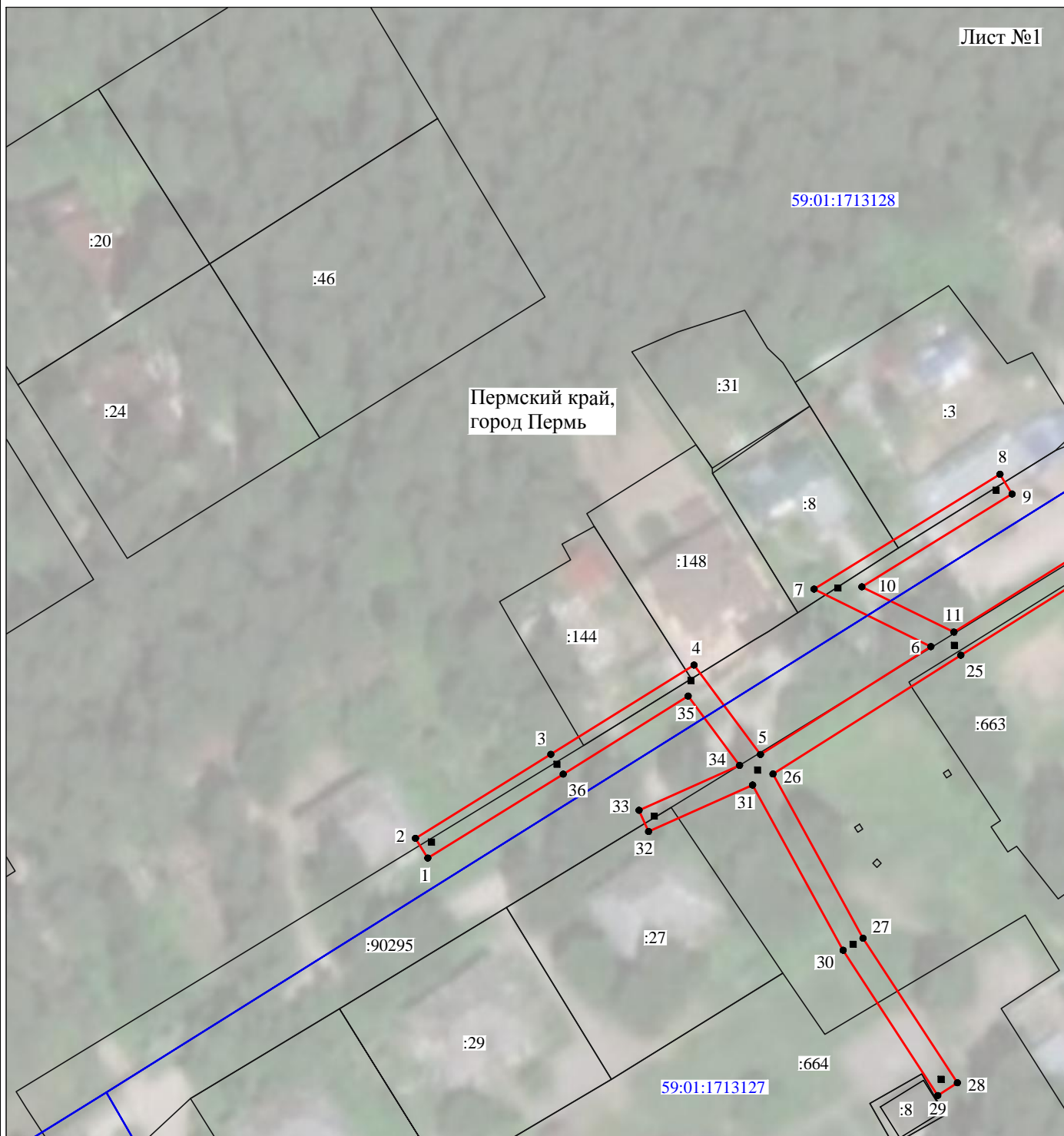
Масштаб 1:5000

Используемые условные знаки и обозначения:

— - граница публичного сервитута

Схема расположения границ публичного сервитута объекта

Лист №1



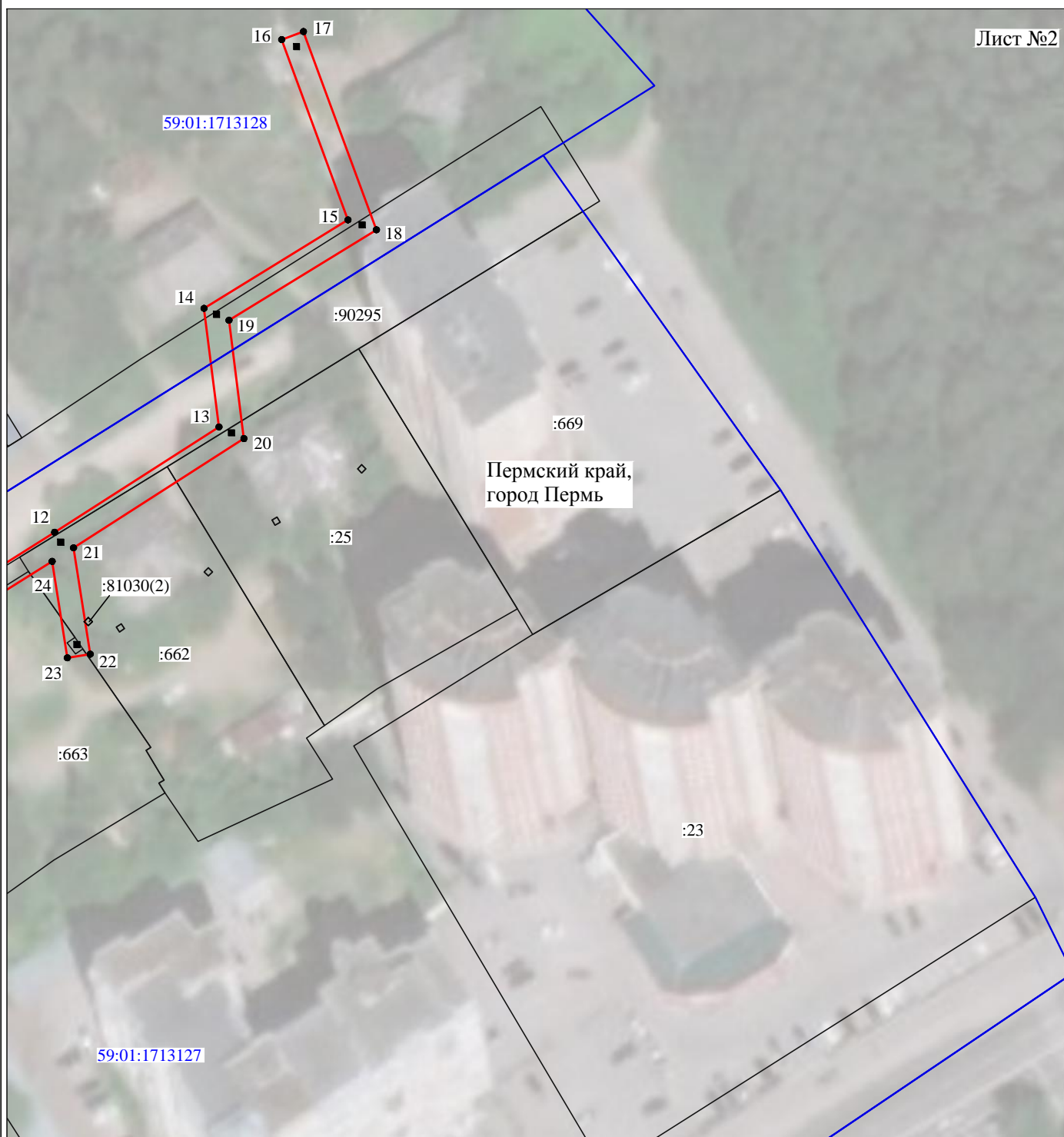
Масштаб 1:1000

Используемые условные знаки и обозначения:

- | | |
|------------------|---|
| №1 | - номер опоры |
| | - граница публичного сервитута |
| | - граница кадастрового деления |
| | - граница населенного пункта |
| | - граница земельного участка, имеющегося в ЕГРН |
| | - граница ОКС, имеющаяся в ЕГРН |
| | - граница охранной зоны, имеющейся в ЕГРН |
| 59:01:4413924:34 | - кадастровый номер земельного участка, имеющегося в ЕГРН |
| 59:01:4413924 | - номер кадастрового квартала |
| 1 ● | - обозначение характерных точек границ |

Схема расположения границ публичного сервитута объекта

Лист №2

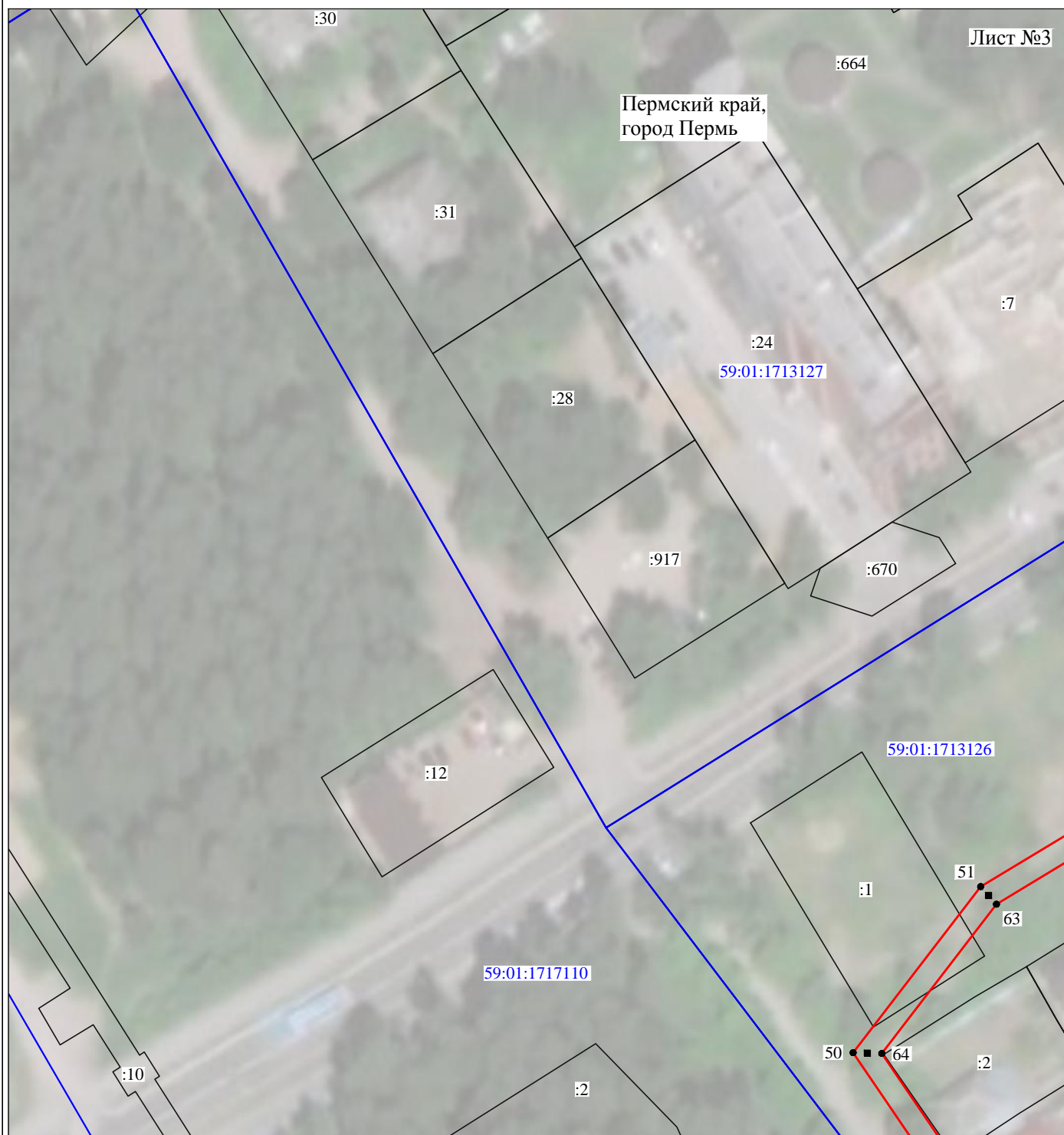


Масштаб 1:1000

Используемые условные знаки и обозначения:

- | | |
|------------------|---|
| №1 | - номер опоры |
| — (red line) | - граница публичного сервитута |
| — (blue line) | - граница кадастрового деления |
| — (magenta line) | - граница населенного пункта |
| — (black line) | - граница земельного участка, имеющегося в ЕГРН |
| — (green line) | - граница ОКС, имеющаяся в ЕГРН |
| — (purple line) | - граница охранной зоны, имеющейся в ЕГРН |
| 59:01:4413924:34 | - кадастровый номер земельного участка, имеющегося в ЕГРН |
| 59:01:4413924 | - номер кадастрового квартала |
| 1 ● | - обозначение характерных точек границ |

Схема расположения границ публичного сервитута объекта



Масштаб 1:1000

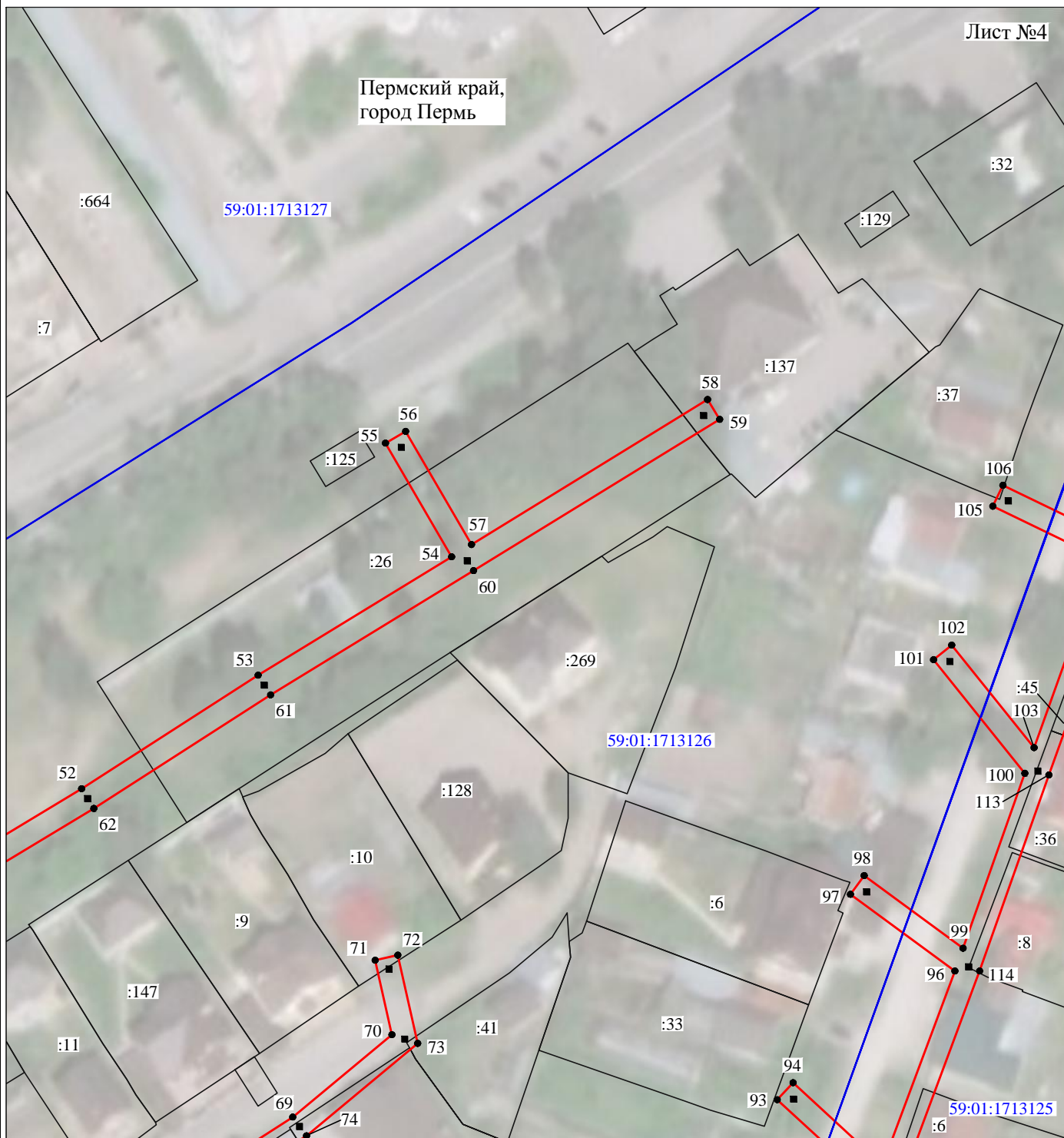
Используемые условные знаки и обозначения:

- | | |
|--|---|
| №1 | - номер опоры |
| — | - граница публичного сервитута |
| — | - граница кадастрового деления |
| — | - граница населенного пункта |
| — | - граница земельного участка, имеющегося в ЕГРН |
| — | - граница ОКС, имеющаяся в ЕГРН |
| — | - граница охранной зоны, имеющейся в ЕГРН |
| 59:01:4413924:34 | - кадастровый номер земельного участка, имеющегося в ЕГРН |
| 59:01:4413924 | - номер кадастрового квартала |
| 1 ● | - обозначение характерных точек границ |

Схема расположения границ публичного сервитута объекта

Лист №4

Пермский край,
город Пермь



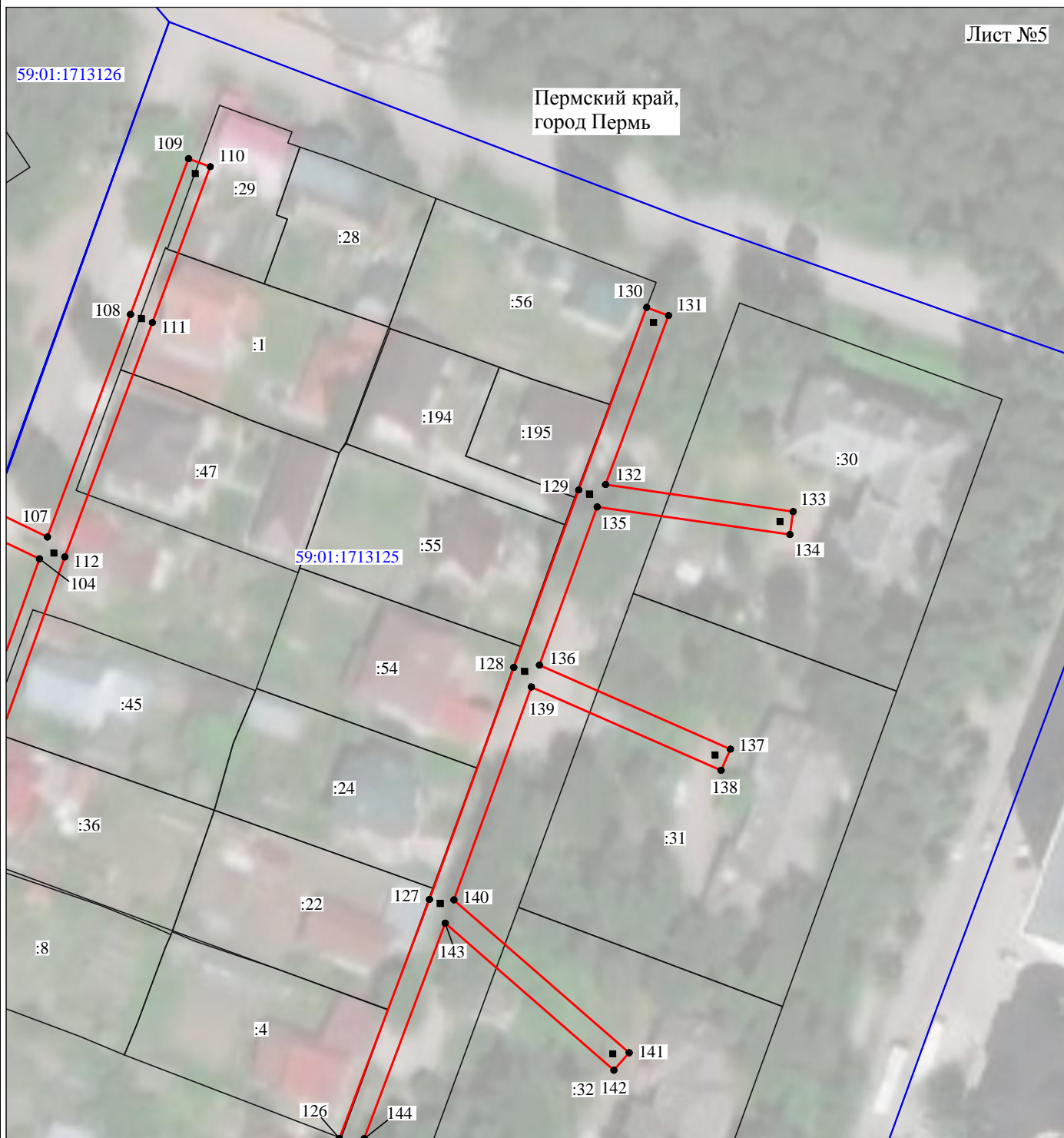
Масштаб 1:1000

Используемые условные знаки и обозначения:

- | | |
|--|---|
| <p>№1</p> <p>—</p> <p>—</p> <p>—</p> <p>—</p> <p>—</p> <p>59:01:4413924:34
:34</p> <p>59:01:4413924</p> <p>1 ●</p> | <p>- номер опоры</p> <p>- граница публичного сервитута</p> <p>- граница кадастрового деления</p> <p>- граница населенного пункта</p> <p>- граница земельного участка, имеющегося в ЕГРН</p> <p>- граница ОКС, имеющаяся в ЕГРН</p> <p>- граница охранной зоны, имеющейся в ЕГРН</p> <p>- кадастровый номер земельного участка, имеющегося в ЕГРН</p> <p>- номер кадастрового квартала</p> <p>- обозначение характерных точек границ</p> |
|--|---|

Схема расположения границ публичного сервитута объекта

Лист №5



Масштаб 1:1000

Используемые условные знаки и обозначения:

- | | |
|---|---|
| <p>№1</p> <p>—</p> <p>—</p> <p>—</p> <p>—</p> <p>—</p> <p>—</p> <p>59:01:4413924:34</p> <p>59:01:4413924</p> <p>1 ●</p> | <p>- номер опоры</p> <p>- граница публичного сервитута</p> <p>- граница кадастрового деления</p> <p>- граница населенного пункта</p> <p>- граница земельного участка, имеющегося в ЕГРН</p> <p>- граница ОКС, имеющаяся в ЕГРН</p> <p>- граница охранной зоны, имеющейся в ЕГРН</p> <p>- кадастровый номер земельного участка, имеющегося в ЕГРН</p> <p>- номер кадастрового квартала</p> <p>- обозначение характерных точек границ</p> |
|---|---|

Схема расположения границ публичного сервитута объекта



Используемые условные знаки и обозначения:







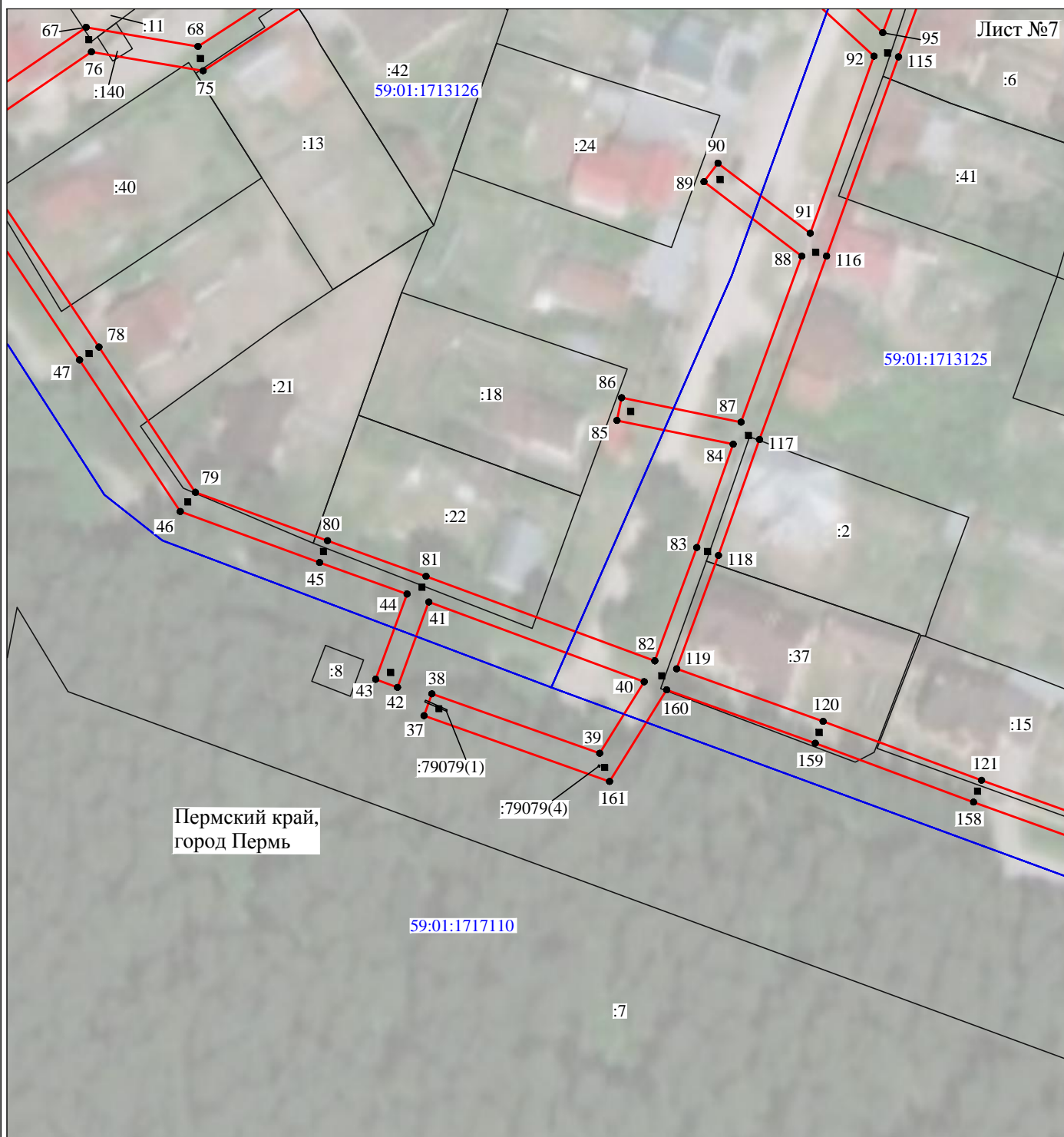
- | | |
|---|---|
| №1 | - номер опоры |
|  | - граница публичного сервитута |
|  | - граница кадастрового деления |
|  | - граница населенного пункта |
|  | - граница земельного участка, имеющегося в ЕГРН |
|  | - граница ОКС, имеющаяся в ЕГРН |
|  | - граница охранной зоны, имеющейся в ЕГРН |
| 59:01:4413924:34 | - кадастровый номер земельного участка, имеющегося в ЕГРН |
| 59:01:4413924 | - номер кадастрового квартала |
| 1 ● | - обозначение характерных точек границ |

Схема расположения границ публичного сервитута объекта



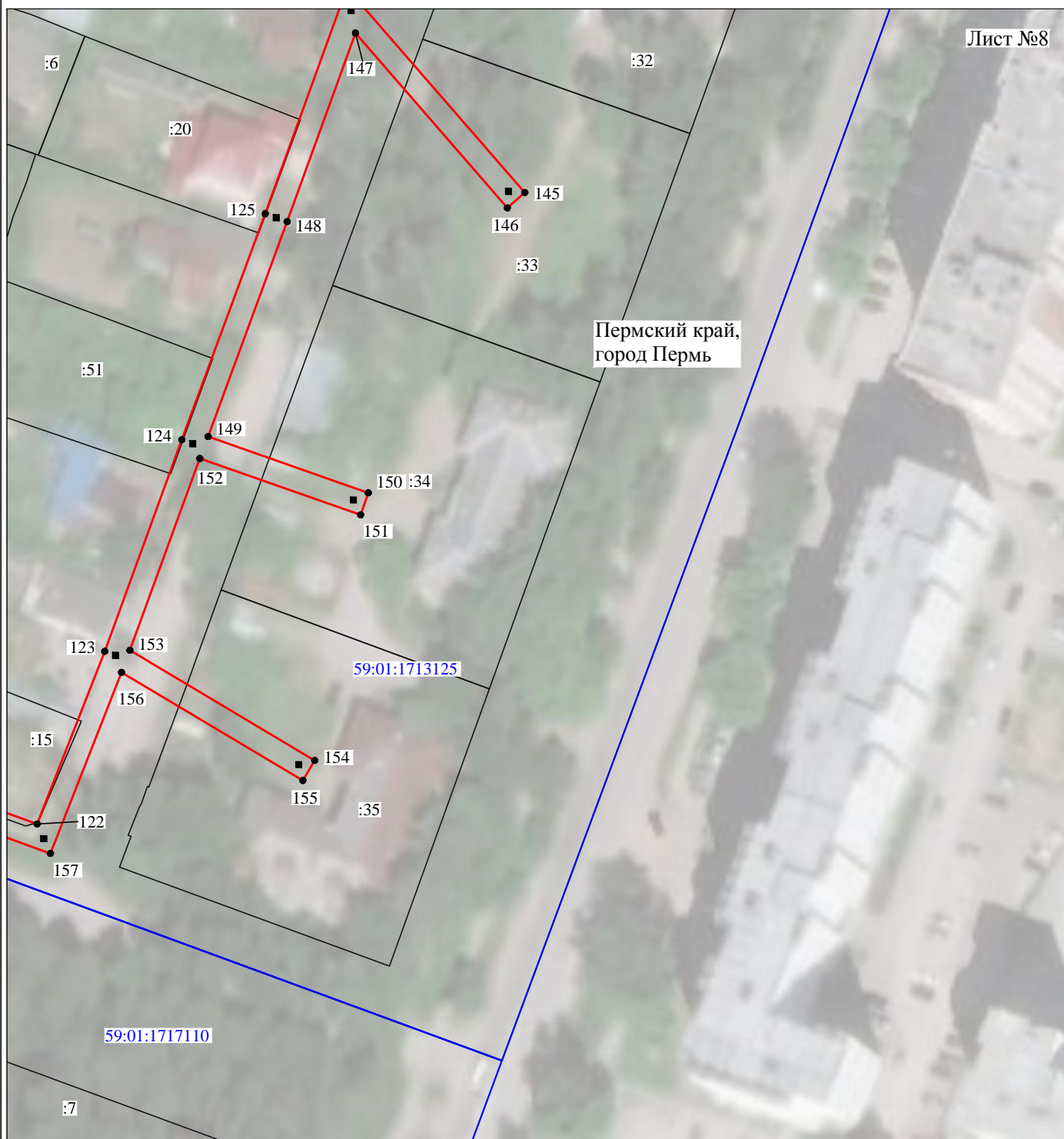
Масштаб 1:1000

Используемые условные знаки и обозначения:

- | | |
|---|---|
| <p>№1</p> <p>—</p> <p>—</p> <p>—</p> <p>—</p> <p>—</p> <p>—</p> <p>59:01:4413924:34</p> <p>59:01:4413924</p> <p>1 ●</p> | <p>- номер опоры</p> <p>- граница публичного сервитута</p> <p>- граница кадастрового деления</p> <p>- граница населенного пункта</p> <p>- граница земельного участка, имеющегося в ЕГРН</p> <p>- граница ОКС, имеющаяся в ЕГРН</p> <p>- граница охранной зоны, имеющейся в ЕГРН</p> <p>- кадастровый номер земельного участка, имеющегося в ЕГРН</p> <p>- номер кадастрового квартала</p> <p>- обозначение характерных точек границ</p> |
|---|---|

Схема расположения границ публичного сервитута объекта

Лист №8



Масштаб 1:1000

Используемые условные знаки и обозначения:

- | | |
|---|---|
| <p>№1</p> <p>—</p> <p>—</p> <p>—</p> <p>—</p> <p>—</p> <p>—</p> <p>59:01:4413924:34</p> <p>59:01:4413924</p> <p>1 ●</p> | <p>- номер опоры</p> <p>- граница публичного сервитута</p> <p>- граница кадастрового деления</p> <p>- граница населенного пункта</p> <p>- граница земельного участка, имеющегося в ЕГРН</p> <p>- граница ОКС, имеющаяся в ЕГРН</p> <p>- граница охранной зоны, имеющейся в ЕГРН</p> <p>- кадастровый номер земельного участка, имеющегося в ЕГРН</p> <p>- номер кадастрового квартала</p> <p>- обозначение характерных точек границ</p> |
|---|---|