

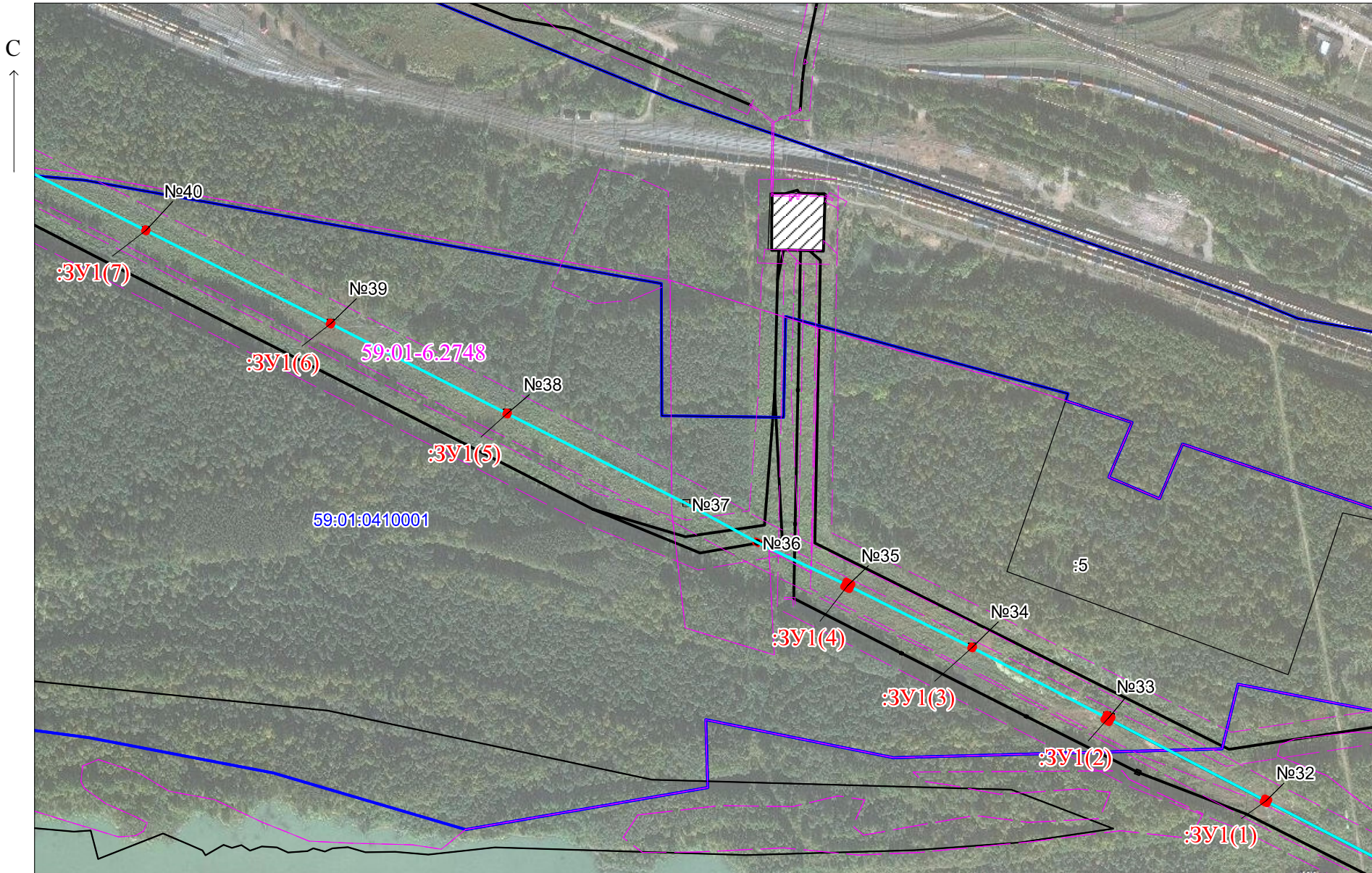
## Схема расположения границ публичного сервитута

Объект: ВЛ 110 кВ Заостровка-Оверьята ц. №1, 2

Местоположение: Пермский край, г. Пермь, Дзержинский район

Площадь земель и/или части земельного участка, кв.м.: 138

Категория земель: земли населённых пунктов

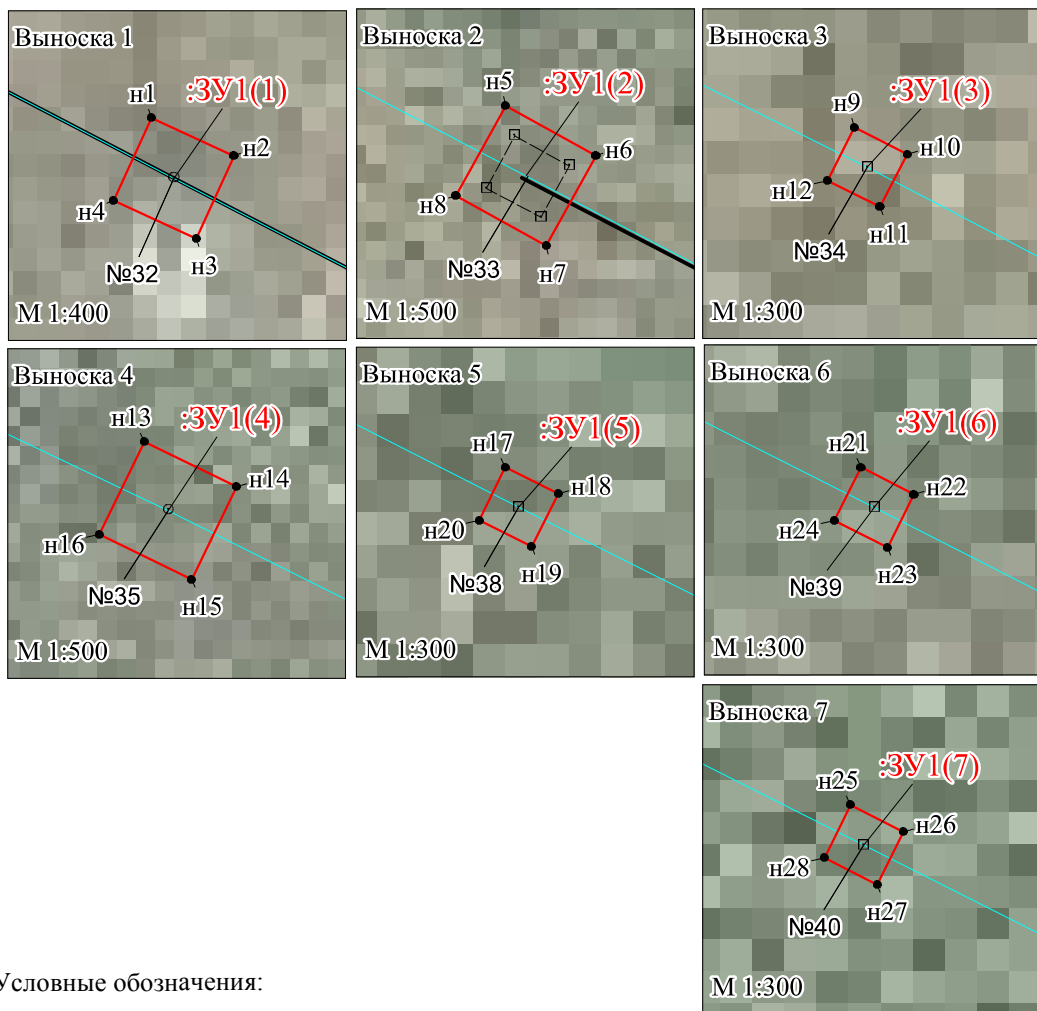


МСК-59, зона 2

Масштаб 1:6000

Описание границ смежных землепользователей:

от точки н1 до точки н1, от точки н5 до точки н5, от точки н9 до точки н9, от точки н13 до точки н13, от точки н17 до точки н17, от точки н21 до точки н21, от точки н25 до точки н25 - земли общего пользования



Условные обозначения:

- н1 - обозначение характерной точки проектной границы публичного сервитута
- :ЗУ1 - проектные границы публичного сервитута
- :5 - границы и номер земельного участка, сведения о котором внесены в ЕГРН
- - ВЛ 110 кВ Заостровка-Оверьята ц. №1, 2
- №34 - обозначение и номер опоры ЛЭП

Каталог координат (Система координат: МСК-59, зона2)				
Обозначение характерных точек границ	Координаты, м		Метод определения координат и средняя квадратическая погрешность положения характерной точки (М), м	Площадь контура, кв.м.
	X	Y		
<b>:ЗУ1(1)</b>				
н1	519451.10	2225099.83	Геодезический метод, 0,1	23,05
н2	519449.07	2225104.17	Геодезический метод, 0,1	
н3	519444.71	2225102.13	Геодезический метод, 0,1	
н4	519446.75	2225097.79	Геодезический метод, 0,1	
н1	519451.10	2225099.83	Геодезический метод, 0,1	
<b>:ЗУ1(2)</b>				
н5	519543.75	2224927.46	Геодезический метод, 0,1	46,40
н6	519540.41	2224933.40	Геодезический метод, 0,1	
н7	519534.49	2224930.04	Геодезический метод, 0,1	
н8	519537.82	2224924.10	Геодезический метод, 0,1	
н5	519543.75	2224927.46	Геодезический метод, 0,1	
<b>:ЗУ1(3)</b>				
н9	519619.13	2224780.18	Геодезический метод, 0,1	5,53
н10	519618.05	2224782.27	Геодезический метод, 0,1	
н11	519615.97	2224781.17	Геодезический метод, 0,1	
н12	519617.02	2224779.09	Геодезический метод, 0,1	
н9	519619.13	2224780.18	Геодезический метод, 0,1	
<b>:ЗУ1(4)</b>				
н13	519690.83	2224643.57	Геодезический метод, 0,1	46,18
н14	519687.84	2224649.65	Геодезический метод, 0,1	
н15	519681.73	2224646.63	Геодезический метод, 0,1	
н16	519684.75	2224640.54	Геодезический метод, 0,1	
н13	519690.83	2224643.57	Геодезический метод, 0,1	
<b>:ЗУ1(5)</b>				
н17	519878.18	2224273.02	Геодезический метод, 0,1	5,49
н18	519877.12	2224275.12	Геодезический метод, 0,1	
н19	519875.03	2224274.04	Геодезический метод, 0,1	
н20	519876.09	2224271.97	Геодезический метод, 0,1	
н17	519878.18	2224273.02	Геодезический метод, 0,1	
<b>:ЗУ1(6)</b>				
н21	519977.71	2224080.54	Геодезический метод, 0,1	5,56
н22	519976.63	2224082.62	Геодезический метод, 0,1	
н23	519974.53	2224081.56	Геодезический метод, 0,1	
н24	519975.61	2224079.45	Геодезический метод, 0,1	
н21	519977.71	2224080.54	Геодезический метод, 0,1	
<b>:ЗУ1(7)</b>				
н25	520080.86	2223879.09	Геодезический метод, 0,1	5,47
н26	520079.78	2223881.17	Геодезический метод, 0,1	
н27	520077.70	2223880.12	Геодезический метод, 0,1	
н28	520078.77	2223878.04	Геодезический метод, 0,1	
н25	520080.86	2223879.09	Геодезический метод, 0,1	