

ОПИСАНИЕ МЕСТОПОЛОЖЕНИЯ ГРАНИЦ
Публичный сервитут для объекта ВЛ -35 кВ "Голованы-Река", цепь №1,2
(наименование объекта, местоположение границ которого описано (далее - объект))

Раздел 1

Сведения об объекте		
№ п/п	Характеристики объекта	Описание характеристик
1	2	3
1	Местоположение объекта	Пермский край, Пермь г, Орджоникидзевский р-н
2	Площадь объекта ± величина погрешности определения площади ($P \pm \Delta P$), м ²	17 ± 1
3	Иные характеристики объекта	1. публичный сервитут устанавливается согласно ЗК РФ от 25.10.2001 №136-ФЗ ст.39.37 ч.1

Раздел 2

Сведения о местоположении границ объекта					
1. Система координат МСК-59, зона 2					
2. Сведения о характерных точках границ объекта					
Обозначение характерных точек границ	Координаты, м		Метод определения координат характерной точки	Средняя квадратическая погрешность положения характерной точки (M), м	Описание обозначения точки на местности (при наличии)
	X	Y			
1	2	3	4	5	6
Часть N 1					
1	532261.16	2246577.76	Геодезический метод	0.1	Закрепление отсутствует
2	532261.25	2246580.11	Геодезический метод	0.1	Закрепление отсутствует
3	532258.90	2246580.20	Геодезический метод	0.1	Закрепление отсутствует
4	532258.81	2246577.85	Геодезический метод	0.1	Закрепление отсутствует
1	532261.16	2246577.76	Геодезический метод	0.1	Закрепление отсутствует
Часть N 2					
5	532271.37	2246874.56	Геодезический метод	0.1	Закрепление отсутствует
6	532271.46	2246876.90	Геодезический метод	0.1	Закрепление отсутствует
7	532269.11	2246877.00	Геодезический метод	0.1	Закрепление отсутствует
8	532269.02	2246874.65	Геодезический метод	0.1	Закрепление отсутствует
5	532271.37	2246874.56	Геодезический метод	0.1	Закрепление отсутствует
Часть N 3					
9	532278.86	2247116.00	Геодезический метод	0.1	Закрепление отсутствует
10	532278.95	2247118.36	Геодезический метод	0.1	Закрепление отсутствует
11	532276.60	2247118.44	Геодезический метод	0.1	Закрепление отсутствует
12	532276.51	2247116.10	Геодезический метод	0.1	Закрепление отсутствует
9	532278.86	2247116.00	Геодезический метод	0.1	Закрепление отсутствует

3. Сведения о характерных точках части (частей) границы объекта

Обозначение характерных точек части границы	Координаты, м		Метод определения координат характерной точки	Средняя квадратическая погрешность положения характерной точки (Mt), м	Описание обозначения точки на местности (при наличии)
	X	Y			
1	2	3	4	5	6
-	-	-	-	-	-

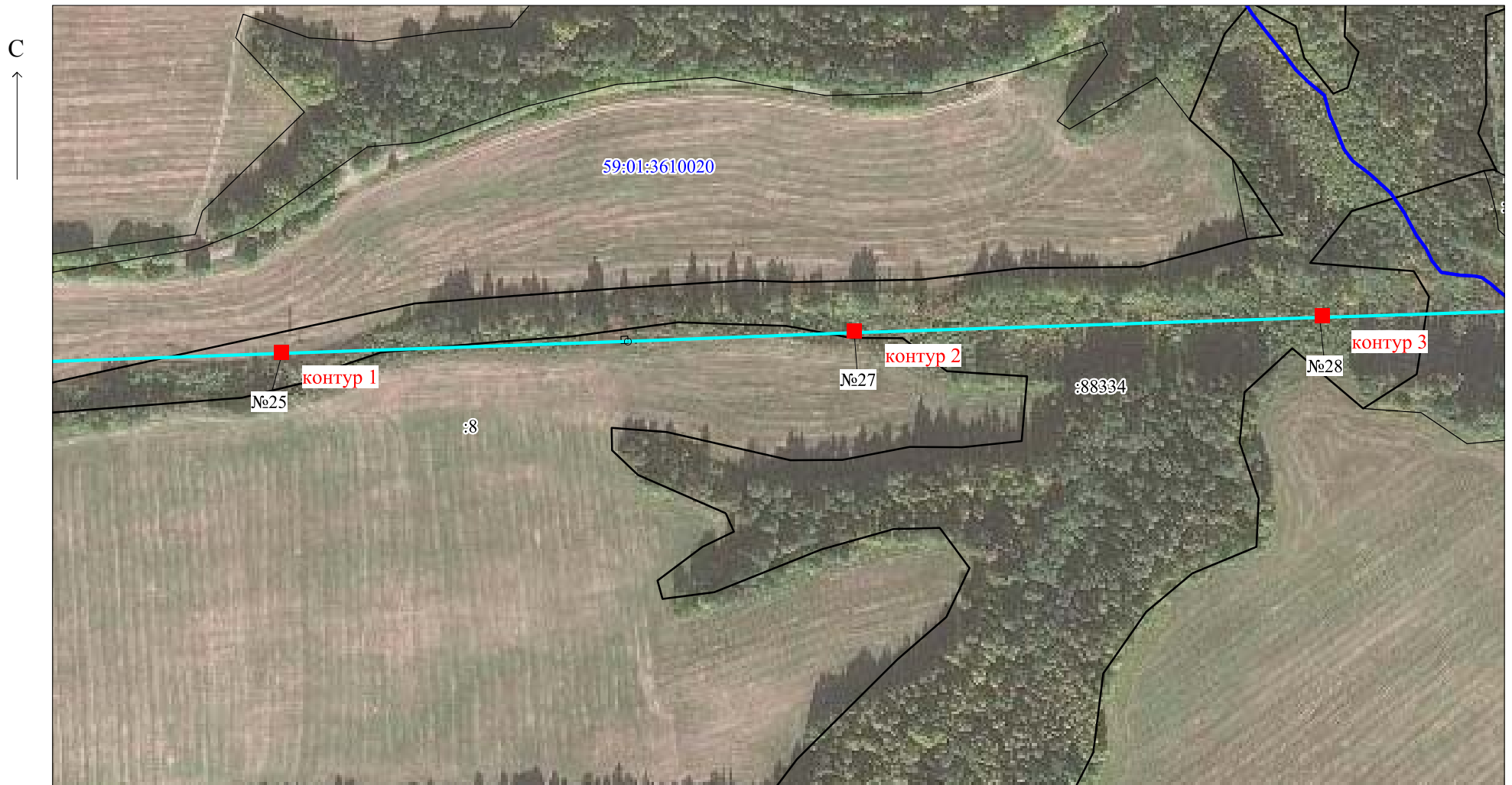
Схема расположения границ публичного сервитута

Объект: ВЛ -35 КВ «ГОЛОВАНЫ-РЕКА», ЦЕПЬ №1,2

Местоположение: Пермский край, г. Пермь, Орджоникидзевский р-н

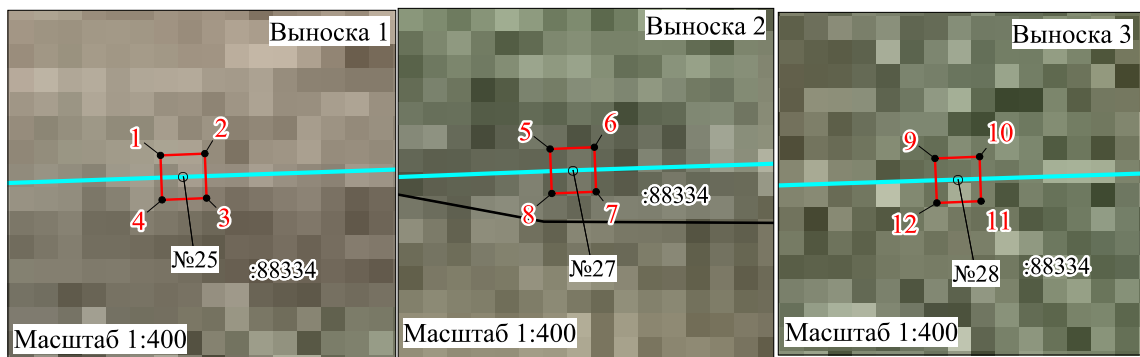
Площадь земель и/или части земельного участка, кв.м.: 17

Категория земель: земли населённых пунктов



МСК-59, зона 2

Масштаб 1:3000



Описание границ смежных землепользователей:

от т. н1 до т. н1 - земельный участок
с кадастровым номером 59:01:0000000:88334;
от т. н5 до т. н5 - земельный участок
с кадастровым номером 59:01:0000000:88334;
от т. н9 до т. н9 - земельный участок
с кадастровым номером 59:01:0000000:88334.

Условные обозначения:

- 1 - обозначение характерной точки проектной границы публичного сервитута
- :ЗУ1 - проектные границы публичного сервитута
- :9 - границы и номер земельного участка, сведения о котором внесены в ЕГРН
- ВЛ -35 КВ «ГОЛОВАНЫ-РЕКА», ЦЕПЬ №1,2
- №27 - обозначение и номер опоры ЛЭП