

ОПИСАНИЕ МЕСТОПОЛОЖЕНИЯ ГРАНИЦ

Публичный сервитут для объекта ВЛ 35 кВ "Талица - Левшино", входящая в состав электросетевого комплекса
(ЭСК) "Транзит 35-5"

(наименование объекта, местоположение границ которого описано (далее - объект))

Раздел 1

Сведения об объекте		
№ п/п	Характеристики объекта	Описание характеристик
1	2	3
1	Местоположение объекта	Пермский край, Пермь г, Орджоникидзевский р-н
2	Площадь объекта ± величина погрешности определения площади ($P \pm \Delta P$), м ²	176 ± 5
3	Иные характеристики объекта	1. Публичный сервитут. В целях размещения (эксплуатации) существующего линейного объекта: ВЛ 35 кВ "Талица - Левшино", входящего в состав электросетевого комплекса (ЭСК) "Транзит 35-5". Срок 48 лет 11 месяцев.

Раздел 2

Сведения о местоположении границ объекта					
1. Система координат МСК-59, зона 2					
2. Сведения о характерных точках границ объекта					
Обозначение характерных точек границ	Координаты, м		Метод определения координат характерной точки	Средняя квадратическая погрешность положения характерной точки (Mt), м	Описание обозначения точки на местности (при наличии)
	X	Y			
1	2	3	4	5	6
Часть N 1					
1	526816.91	2243881.99	Геодезический метод	0.1	Закрепление отсутствует
2	526824.00	2243886.30	Геодезический метод	0.1	Закрепление отсутствует
3	526819.69	2243893.39	Геодезический метод	0.1	Закрепление отсутствует
4	526812.60	2243889.08	Геодезический метод	0.1	Закрепление отсутствует
1	526816.91	2243881.99	Геодезический метод	0.1	Закрепление отсутствует
Часть N 2					
5	526544.14	2243885.27	Геодезический метод	0.1	Закрепление отсутствует
6	526549.02	2243890.02	Геодезический метод	0.1	Закрепление отсутствует
7	526547.13	2243891.96	Геодезический метод	0.1	Закрепление отсутствует
8	526544.27	2243894.89	Геодезический метод	0.1	Закрепление отсутствует
9	526541.44	2243892.14	Геодезический метод	0.1	Закрепление отсутствует
10	526539.40	2243890.15	Геодезический метод	0.1	Закрепление отсутствует
5	526544.14	2243885.27	Геодезический метод	0.1	Закрепление отсутствует
Часть N 3					
11	526543.94	2243714.29	Геодезический метод	0.1	Закрепление отсутствует
12	526543.94	2243711.94	Геодезический метод	0.1	Закрепление отсутствует

13	526546.30	2243711.96	Геодезический метод	0.1	Закрепление отсутствует
14	526546.29	2243714.30	Геодезический метод	0.1	Закрепление отсутствует
11	526543.94	2243714.29	Геодезический метод	0.1	Закрепление отсутствует
Часть N 4					
15	526544.97	2243549.95	Геодезический метод	0.1	Закрепление отсутствует
16	526544.98	2243547.60	Геодезический метод	0.1	Закрепление отсутствует
17	526547.33	2243547.62	Геодезический метод	0.1	Закрепление отсутствует
18	526547.32	2243549.96	Геодезический метод	0.1	Закрепление отсутствует
15	526544.97	2243549.95	Геодезический метод	0.1	Закрепление отсутствует
Часть N 5					
19	526545.99	2243355.93	Геодезический метод	0.1	Закрепление отсутствует
20	526546.00	2243353.58	Геодезический метод	0.1	Закрепление отсутствует
21	526548.35	2243353.60	Геодезический метод	0.1	Закрепление отсутствует
22	526548.33	2243355.94	Геодезический метод	0.1	Закрепление отсутствует
19	526545.99	2243355.93	Геодезический метод	0.1	Закрепление отсутствует
Часть N 6					
23	526546.60	2243193.44	Геодезический метод	0.1	Закрепление отсутствует
24	526546.61	2243191.10	Геодезический метод	0.1	Закрепление отсутствует
25	526548.96	2243191.12	Геодезический метод	0.1	Закрепление отсутствует
26	526548.95	2243193.46	Геодезический метод	0.1	Закрепление отсутствует
23	526546.60	2243193.44	Геодезический метод	0.1	Закрепление отсутствует
Часть N 7					
27	527467.45	2241473.85	Геодезический метод	0.1	Закрепление отсутствует
28	527473.46	2241475.35	Геодезический метод	0.1	Закрепление отсутствует
29	527471.95	2241481.37	Геодезический метод	0.1	Закрепление отсутствует
30	527465.94	2241479.85	Геодезический метод	0.1	Закрепление отсутствует
27	527467.45	2241473.85	Геодезический метод	0.1	Закрепление отсутствует
3. Сведения о характерных точках части (частей) границы объекта					
Обозначение характерных точек части границы	Координаты, м		Метод определения координат характерной точки	Средняя квадратическая погрешность положения характерной точки (M _t), м	Описание обозначения точки на местности (при наличии)
	X	Y			
1	2	3	4	5	6
-	-	-	-	-	-

Схема расположения границ публичного сервитута

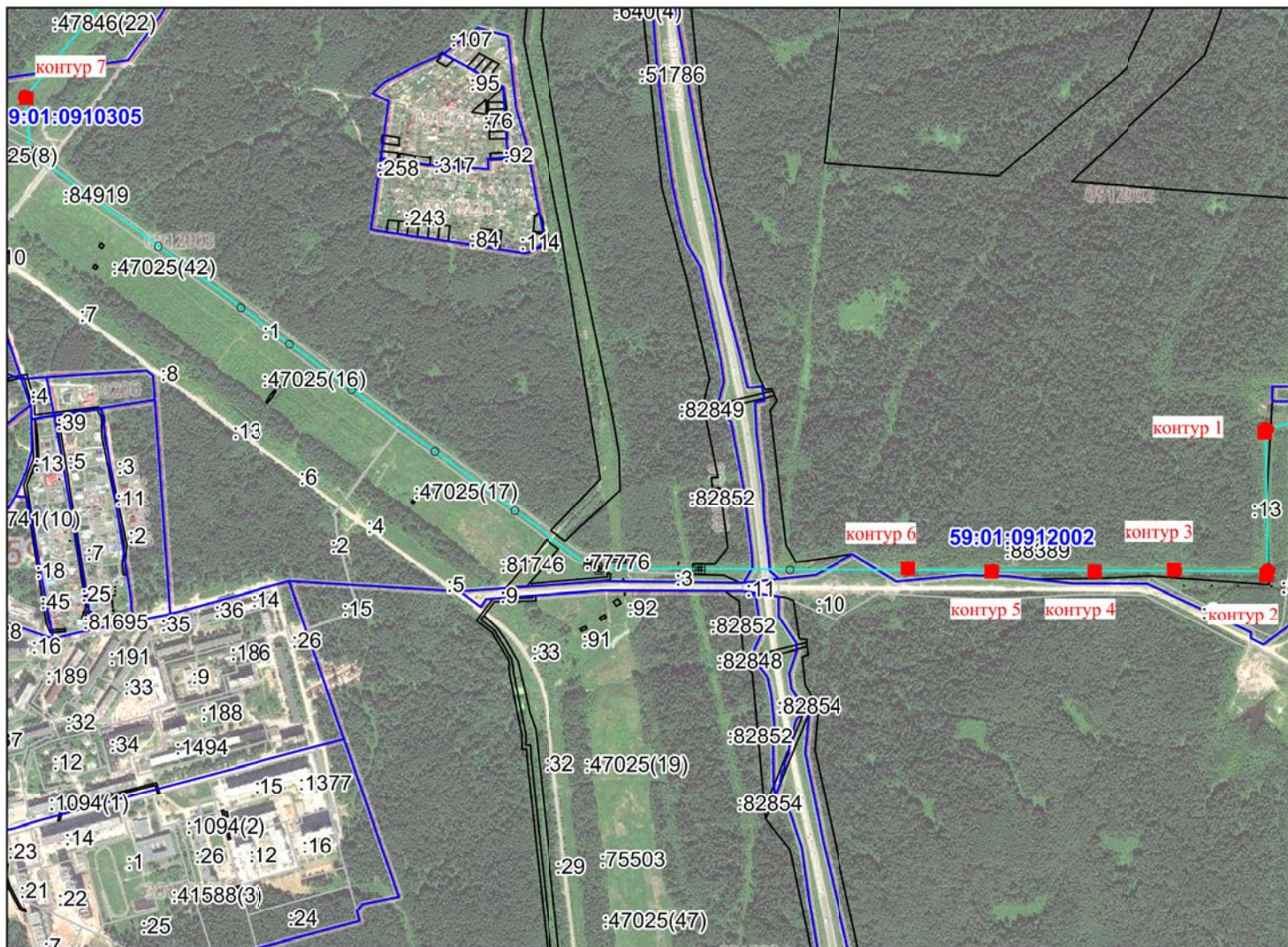
Объект: ВЛ-35 КВ «ТАЛИЦА» - «ЛЕВШИНО»

Местоположение: Пермский край, г. Пермь, Орджоникидзевский район

Площадь земель и/или части земельного участка, кв.м.: 176

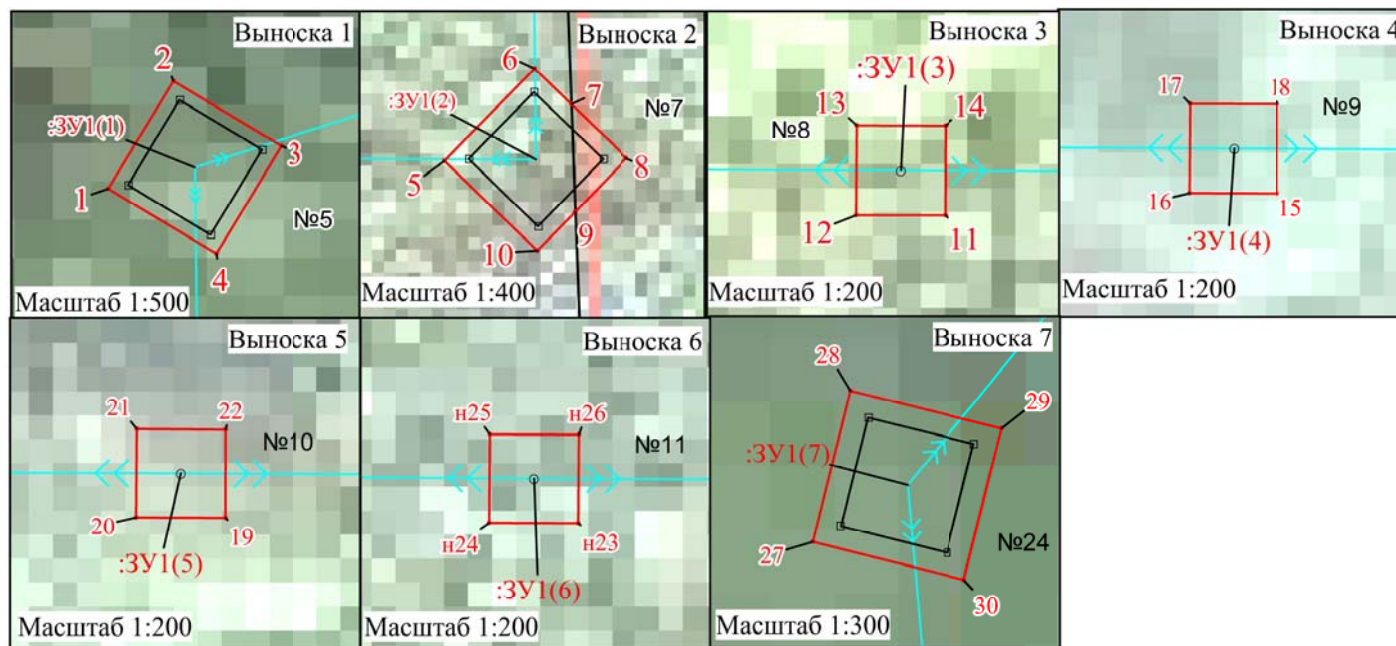
Категория земель: земли населенных пунктов

С
↑



МСК-59, зона 2

Масштаб 1:13 000



Описание границ смежных землепользователей:

от т. 1 до т. 1, от т. 5 до т. 5, от т. 11 до т. 11, от т. 15 до т. 15, от т. 19 до т. 19,
от т. 23 до т. 23 - земельный участок с кадастровым номером 59:01:0000000:88389
от т. 27 до т. 27 - земельный участок с кадастровым номером 59:01:0000000:88980
от т. 7 до т. 9 - земли общего пользования

Условные обозначения:

- 1 - обозначение характерной точки проектной границы публичного сервитута
- :ЗУ1 - проектные границы публичного сервитута
- :9 - границы и номер земельного участка, сведения о котором внесены в ЕГРН
- - ВЛ-35 КВ «ТАЛИЦА» - «ЛЕВШИНО»
- №24 - обозначение и номер опоры ЛЭП