

Схема расположения границ публичного сервитута

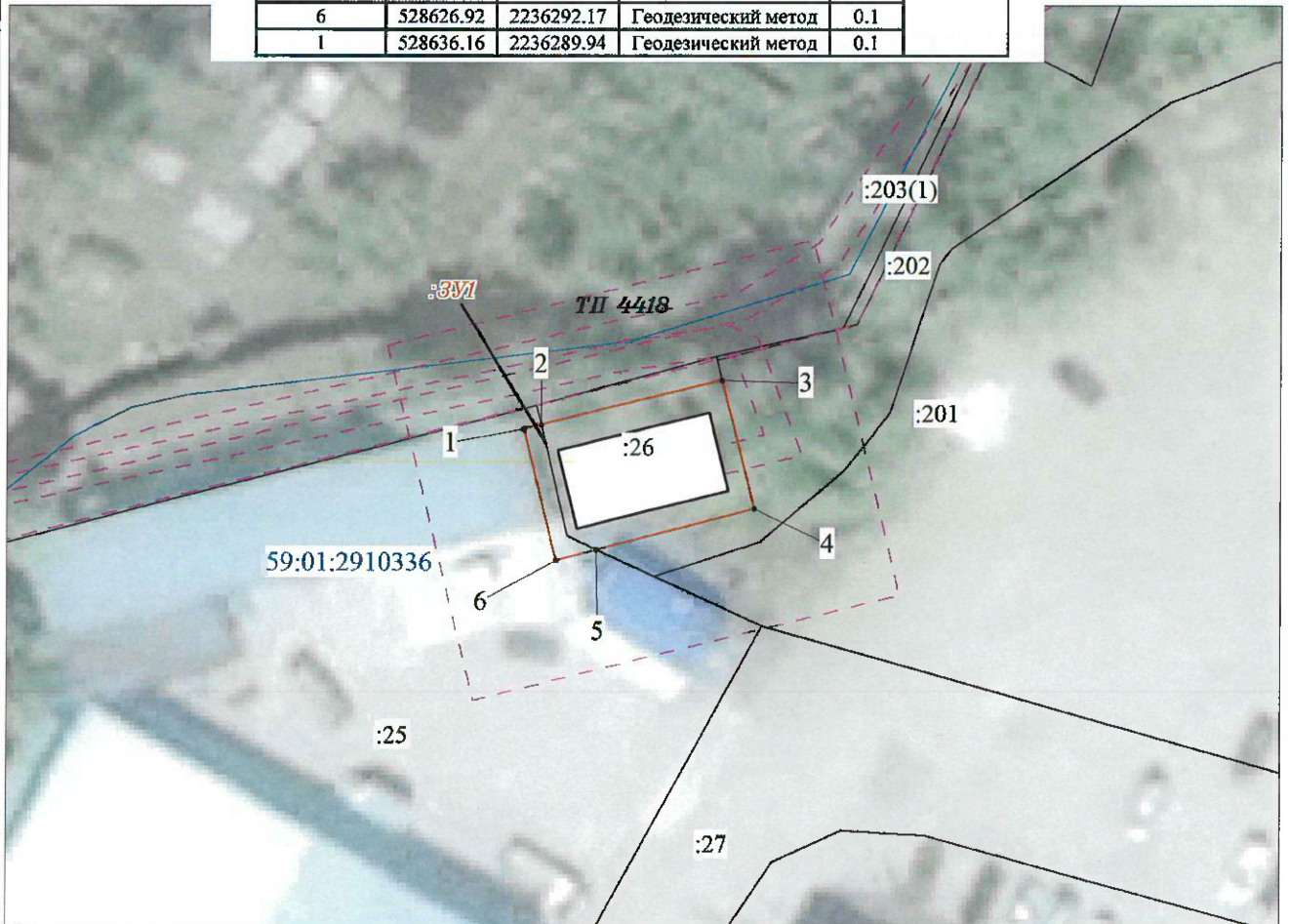
Объект: ТП 4418, входящая в состав электросетевого комплекса "Подстанция 35/6 кВ"Гайва"

Местоположение: г.Пермь, р-н Орджоникидзевский, ул. Писарева, 2а

Площадь земель и/или части земельного участка, кв.м: 136

Категория земель: земли населенных пунктов

Каталог координат (Система координат МСК-59, зона 2)					
Обозначение характерных точек границ	Координаты, м		Метод определения координат характерной точки	Мт, м	Площадь, кв.м
	X	Y			
1	2	3	4	5	6
:ЗУ1					
1	528636.16	2236289.94	Геодезический метод	0.1	136
2	528636.46	2236291.17	Геодезический метод	0.1	
3	528639.56	2236303.98	Геодезический метод	0.1	
4	528630.5	2236306.23	Геодезический метод	0.1	
5	528627.66	2236295.08	Геодезический метод	0.1	
6	528626.92	2236292.17	Геодезический метод	0.1	
1	528636.16	2236289.94	Геодезический метод	0.1	



Масштаб 1:500

Условные обозначения

- :ЗУ1 -проектные границы публичного сервитута
- 59:01:2910336 -кадастровый номер квартала
- :22 -граница и номер земельного участка, сведения о котором внесены в ЕГРН
- граница зон с особыми условиями использования территории (ЗОУИТ)
- ПК-4 -Зона производственно-коммунальных объектов IV класса вредности
- ТП 4418 -граница и номер КТП
- ПП - обозначение характерной точки проектной границы публичного сервитута
- граница объекта капитального строительства, сведения о котором внесены в ЕГРН

Описание границ смежных землепользователей:

от точки 2 до точки 3: земельный участок с кадастровым номером 59:01:2910336:26
 от точки 3 до точки 5: земельный участок с кадастровым номером 59:01:2910336:202
 от точки 6 до точки 2: земельный участок с кадастровым номером 59:01:2910336:25

Заявитель: _____

(для юридических лиц
и индивидуальных предпринимателей)



Л.В. Мунев

(подпись, расшифровка подписи)