

Схема расположения границ публичного сервитута

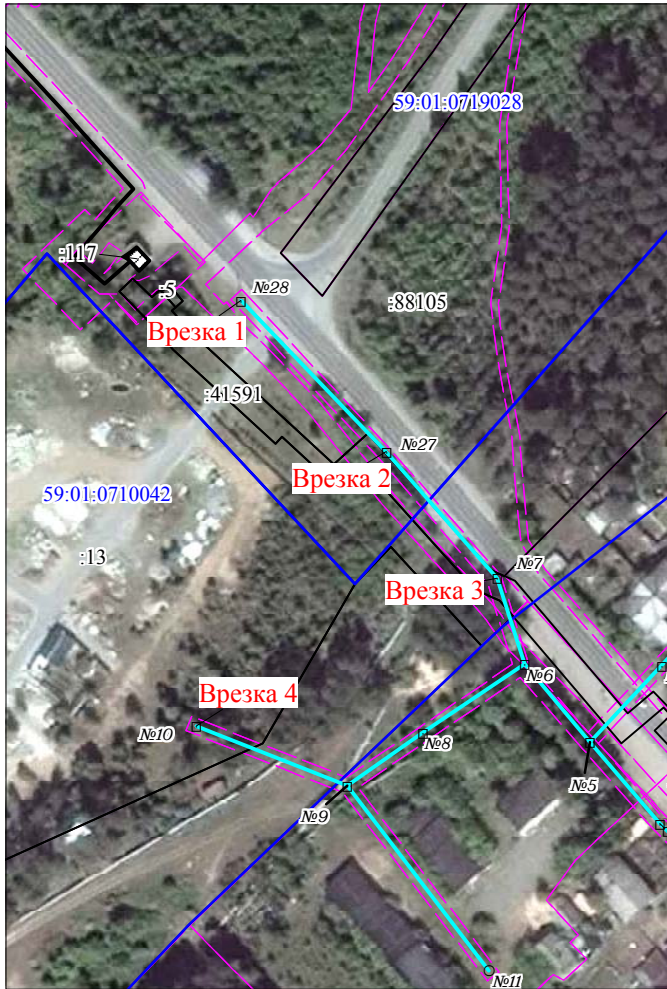
Объект: ВЛ-0,4 КВ ТП-4449, входящей в состав электросетевого комплекса "Подстанция 35/6 кВ

"Лесозаводская" с линиями электропередачи и трансформаторными подстанциями

Местоположение: Пермский край, г. Пермь, Мотовилихинский район

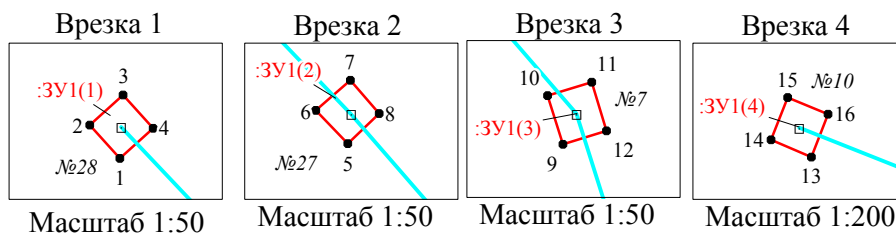
Площадь земель и/или части земельного участка, кв.м: 1

Категория земель: земли населенных пунктов



Каталог координат (Система координат МСК-59, зона 2)					
Обозначение характерных точек границ	Координаты, м		Метод определения координат характерной точки	Мт, м	Площадь, кв.м
	X	Y			
1	2	3	4	5	6
:ЗУ1(1)					
1	522630.11	2234056.49	Геодезический метод	0.1	0.09
2	522630.33	2234056.29	Геодезический метод	0.1	
3	522630.53	2234056.51	Геодезический метод	0.1	
4	522630.31	2234056.71	Геодезический метод	0.1	
1	522630.11	2234056.49	Геодезический метод	0.1	
:ЗУ1(2)					
5	522589.80	2234094.77	Геодезический метод	0.1	0.09
6	522590.02	2234094.56	Геодезический метод	0.1	
7	522590.22	2234094.79	Геодезический метод	0.1	
8	522590.00	2234094.98	Геодезический метод	0.1	
5	522589.80	2234094.77	Геодезический метод	0.1	
:ЗУ1(3)					
9	522556.13	2234123.77	Геодезический метод	0.1	0.10
10	522556.45	2234123.67	Геодезический метод	0.1	
11	522556.54	2234123.96	Геодезический метод	0.1	
12	522556.22	2234124.06	Геодезический метод	0.1	
9	522556.13	2234123.77	Геодезический метод	0.1	
:ЗУ1(4)					
13	522517.44	2234044.12	Геодезический метод	0.1	0.09
14	522517.55	2234043.85	Геодезический метод	0.1	
15	522517.83	2234043.96	Геодезический метод	0.1	
16	522517.72	2234044.23	Геодезический метод	0.1	
13	522517.44	2234044.12	Геодезический метод	0.1	

Масштаб 1:2000



Описание границ смежных землепользователей:

от точки 1 до точки 1, от точки 5 до точки 5 - земельный участок с кадастровым номером 59:01:0000000:88105

от точки 9 до точки 9 - земельный участок с кадастровым номером 59:01:0000000:41591

от точки 13 до точки 13 - земельный участок с кадастровым номером 59:01:0710042:13

Условные обозначения

- :ЗУ1 - проектные границы публичного сервитута
- 59:01:0710042 - кадастровый номер квартала
- :13 - граница и номер земельного участка, сведения о котором внесены в ЕГРН
- ВЛ-0,4 КВ ТП-4449
- 1 - обозначение характерной точки проектной границы публичного сервитута
- №7 - обозначение и номер опоры ЛЭП
- охранный зона ЛЭП