

## ОПИСАНИЕ МЕСТОПОЛОЖЕНИЯ ГРАНИЦ

Публичный сервитут для размещения объекта электросетевого хозяйства  
«Электросетевой комплекс Подстанция 35/6 кВ «Егошихинская» (ВЛ 0,4 кВ от ТП 5116)

(наименование объекта, местоположение границ которого описано (далее - объект)

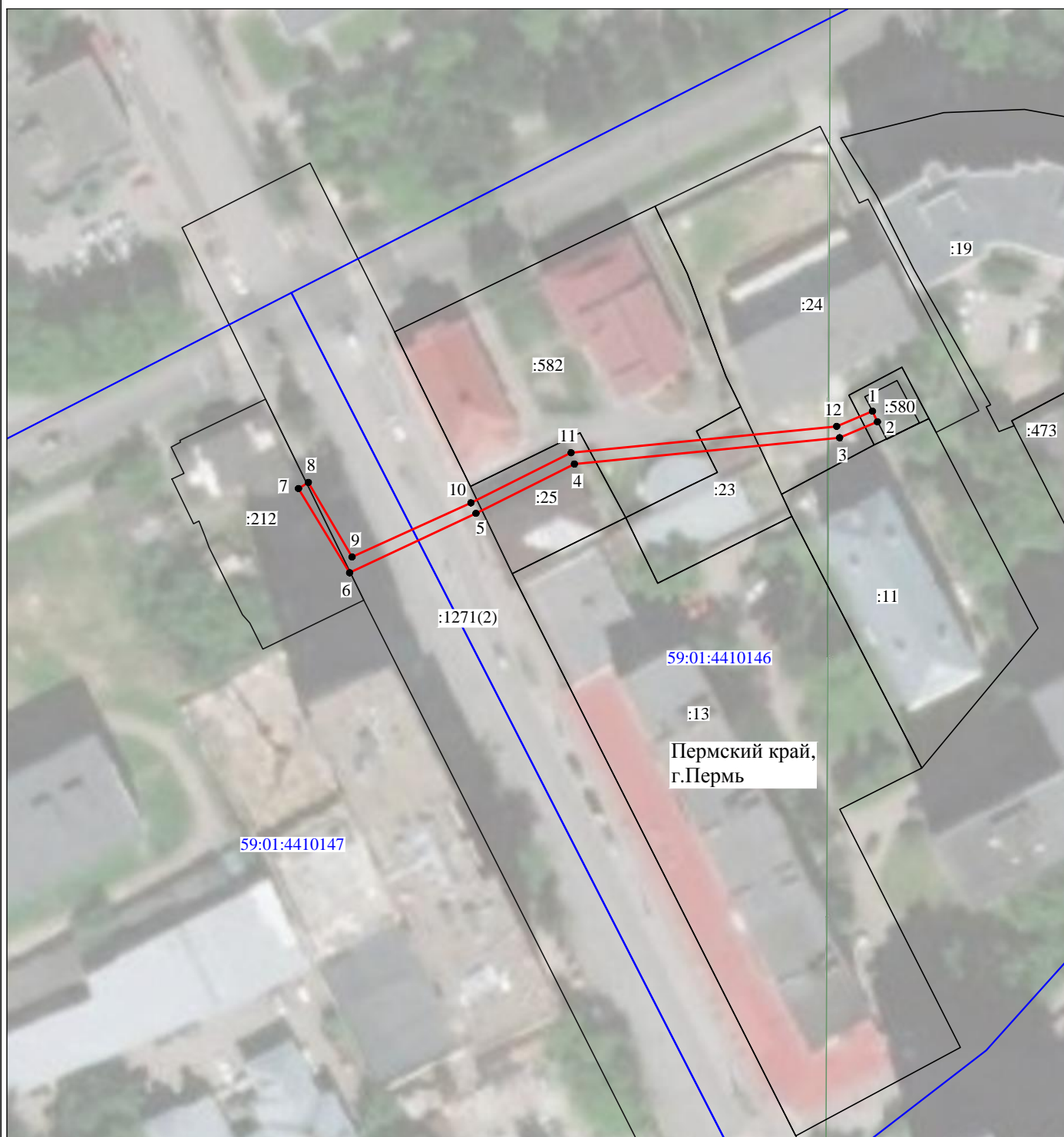
### Раздел 1

#### Сведения об объекте

| Сведения об объекте |                                                                              |                                                                                                                                                                      |
|---------------------|------------------------------------------------------------------------------|----------------------------------------------------------------------------------------------------------------------------------------------------------------------|
| № п/п               | Характеристики объекта                                                       | Описание характеристик                                                                                                                                               |
| 1                   | 2                                                                            | 3                                                                                                                                                                    |
| 1                   | Местоположение объекта                                                       | Пермский край, город Пермь                                                                                                                                           |
| 2                   | Площадь объекта +/- величина погрешности определения площади (P+/- Дельта P) | 223 кв.м ± 4 кв.м                                                                                                                                                    |
| 3                   | Иные характеристики объекта                                                  | Публичный сервитут для размещения объекта электросетевого хозяйства «Электросетевой комплекс Подстанция 35/6 кВ «Егошихинская» (ВЛ 0,4 кВ от ТП 5116) на срок 49 лет |



## Схема расположения границ публичного сервитута объекта



Масштаб 1:1000

Используемые условные знаки и обозначения:

- |                  |                                                           |
|------------------|-----------------------------------------------------------|
| №1               | - номер опоры                                             |
| — (red line)     | - граница публичного сервитута                            |
| — (blue line)    | - граница кадастрового деления                            |
| — (pink line)    | - граница населенного пункта                              |
| — (black line)   | - граница земельного участка, имеющегося в ЕГРН           |
| — (green line)   | - граница ОКС, имеющаяся в ЕГРН                           |
| — (purple line)  | - граница охранной зоны, имеющейся в ЕГРН                 |
| 59:01:4413924:34 | - кадастровый номер земельного участка, имеющегося в ЕГРН |
| 59:01:4413924    | - номер кадастрового квартала                             |
| 1 ●              | - обозначение характерных точек границ                    |