

ОПИСАНИЕ МЕСТОПОЛОЖЕНИЯ ГРАНИЦ

Публичный сервитут для размещения объекта электросетевого хозяйства «Электросетевой комплекс Подстанция 35/6кВ «Заозерье» (ВЛ 0,4 кВ от КТП-4235, ВЛ 0,4 кВ от КТП-4463)

(наименование объекта, местоположение границ которого описано (далее - объект))

Раздел 1

Сведения об объекте

Сведения об объекте		
№ п/п	Характеристики объекта	Описание характеристик
1	2	3
1	Местоположение объекта	Пермский край, город Пермь
2	Площадь объекта +/- величина погрешности определения площади (Р+/- Дельта Р)	7547 кв.м ± 20 кв.м
3	Иные характеристики объекта	Публичный сервитут для размещения объекта электросетевого хозяйства «Электросетевой комплекс Подстанция 35/6кВ «Заозерье» (ВЛ 0,4 кВ от КТП-4235, ВЛ 0,4 кВ от КТП-4463) на срок 49 лет

Раздел 2

Сведения о местоположении границ объекта					
1. Система координат <u>МСК-59, зона 2</u>					
2. Сведения о характерных точках границ объекта					
Обозначение характерных точек границ	Координаты, м		Метод определения координат характерной точки	Средняя квадратическая погрешность положения характерной точки (M _t), м	Описание обозначения точки на местности (при наличии)
	X	Y			
1	2	3	4	5	6
Зона1(1)	-	-	-	-	-
1	533642.87	2235599.08	Метод спутниковых геодезических измерений (определений)	0.10	-
2	533689.22	2235610.23	Метод спутниковых геодезических измерений (определений)	0.10	-
3	533729.89	2235619.68	Метод спутниковых геодезических измерений (определений)	0.10	-
4	533776.22	2235630.73	Метод спутниковых геодезических измерений (определений)	0.10	-
5	533775.29	2235634.62	Метод спутниковых геодезических измерений (определений)	0.10	-
6	533728.97	2235623.57	Метод спутниковых геодезических измерений (определений)	0.10	-
7	533688.30	2235614.12	Метод спутниковых геодезических измерений (определений)	0.10	-
8	533645.77	2235603.88	Метод спутниковых геодезических измерений (определений)	0.10	-
9	533637.15	2235637.71	Метод спутниковых геодезических измерений (определений)	0.10	-
10	533630.44	2235664.31	Метод спутниковых геодезических измерений (определений)	0.10	-
11	533624.31	2235688.68	Метод спутниковых геодезических измерений (определений)	0.10	-
12	533617.36	2235717.90	Метод спутниковых геодезических измерений (определений)	0.10	-
13	533630.43	2235738.29	Метод спутниковых геодезических измерений (определений)	0.10	-
14	533665.34	2235726.78	Метод спутниковых геодезических измерений (определений)	0.10	-
15	533708.60	2235718.45	Метод спутниковых геодезических измерений (определений)	0.10	-
16	533752.55	2235699.18	Метод спутниковых геодезических измерений (определений)	0.10	-
17	533795.02	2235685.05	Метод спутниковых геодезических измерений (определений)	0.10	-
18	533789.02	2235699.60	Метод спутниковых геодезических измерений (определений)	0.10	-
19	533785.31	2235698.07	Метод спутниковых геодезических измерений (определений)	0.10	-
20	533787.99	2235691.61	Метод спутниковых геодезических измерений (определений)	0.10	-
21	533753.99	2235702.92	Метод спутниковых геодезических измерений (определений)	0.10	-
22	533709.80	2235722.29	Метод спутниковых геодезических измерений (определений)	0.10	-
23	533666.36	2235730.66	Метод спутниковых геодезических измерений (определений)	0.10	-
24	533632.63	2235741.72	Метод спутниковых геодезических измерений (определений)	0.10	-
25	533651.27	2235770.12	Метод спутниковых геодезических измерений (определений)	0.10	-

26	533666.96	2235794.08	Метод спутниковых геодезических измерений (определений)	0.10	–
27	533685.06	2235822.00	Метод спутниковых геодезических измерений (определений)	0.10	–
28	533681.69	2235824.18	Метод спутниковых геодезических измерений (определений)	0.10	–
29	533663.62	2235796.26	Метод спутниковых геодезических измерений (определений)	0.10	–
30	533647.92	2235772.31	Метод спутниковых геодезических измерений (определений)	0.10	–
31	533628.91	2235743.27	Метод спутниковых геодезических измерений (определений)	0.10	–
32	533591.86	2235762.88	Метод спутниковых геодезических измерений (определений)	0.10	–
33	533589.99	2235759.34	Метод спутниковых геодезических измерений (определений)	0.10	–
34	533626.72	2235739.90	Метод спутниковых геодезических измерений (определений)	0.10	–
35	533613.06	2235718.63	Метод спутниковых геодезических измерений (определений)	0.10	–
36	533620.42	2235687.73	Метод спутниковых геодезических измерений (определений)	0.10	–
37	533626.56	2235663.33	Метод спутниковых геодезических измерений (определений)	0.10	–
38	533633.27	2235636.73	Метод спутниковых геодезических измерений (определений)	0.10	–
1	533642.87	2235599.08	Метод спутниковых геодезических измерений (определений)	0.10	–
Зона1(2)	–	–	–	–	–
39	532589.01	2235983.45	Метод спутниковых геодезических измерений (определений)	0.10	–
40	532592.98	2236022.60	Метод спутниковых геодезических измерений (определений)	0.10	–
41	532594.53	2236049.33	Метод спутниковых геодезических измерений (определений)	0.10	–
42	532608.07	2236052.20	Метод спутниковых геодезических измерений (определений)	0.10	–
43	532608.66	2236052.22	Метод спутниковых геодезических измерений (определений)	0.10	–
44	532640.97	2236042.39	Метод спутниковых геодезических измерений (определений)	0.10	–
45	532658.36	2236031.74	Метод спутниковых геодезических измерений (определений)	0.10	–
46	532660.45	2236035.16	Метод спутниковых геодезических измерений (определений)	0.10	–
47	532642.62	2236046.06	Метод спутниковых геодезических измерений (определений)	0.10	–
48	532609.21	2236056.23	Метод спутниковых геодезических измерений (определений)	0.10	–
49	532607.60	2236056.19	Метод спутниковых геодезических измерений (определений)	0.10	–
50	532594.77	2236053.47	Метод спутниковых геодезических измерений (определений)	0.10	–
51	532594.80	2236054.09	Метод спутниковых геодезических измерений (определений)	0.10	–
52	532596.41	2236083.09	Метод спутниковых геодезических измерений (определений)	0.10	–
53	532597.89	2236106.09	Метод спутниковых геодезических измерений (определений)	0.10	–
54	532600.06	2236140.59	Метод спутниковых геодезических измерений (определений)	0.10	–
55	532601.53	2236159.48	Метод спутниковых геодезических измерений (определений)	0.10	–
56	532633.69	2236164.99	Метод спутниковых геодезических измерений (определений)	0.10	–
57	532662.53	2236170.07	Метод спутниковых геодезических измерений (определений)	0.10	–
58	532727.95	2236184.93	Метод спутниковых геодезических измерений (определений)	0.10	–

			измерений (определений)		
59	532772.11	2236193.81	Метод спутниковых геодезических измерений (определений)	0.10	–
60	532804.52	2236193.51	Метод спутниковых геодезических измерений (определений)	0.10	–
61	532804.56	2236197.51	Метод спутниковых геодезических измерений (определений)	0.10	–
62	532771.73	2236197.81	Метод спутниковых геодезических измерений (определений)	0.10	–
63	532727.11	2236188.84	Метод спутниковых геодезических измерений (определений)	0.10	–
64	532661.74	2236173.99	Метод спутниковых геодезических измерений (определений)	0.10	–
65	532633.01	2236168.93	Метод спутниковых геодезических измерений (определений)	0.10	–
66	532600.74	2236163.48	Метод спутниковых геодезических измерений (определений)	0.10	–
67	532595.54	2236171.76	Метод спутниковых геодезических измерений (определений)	0.10	–
68	532597.48	2236193.02	Метод спутниковых геодезических измерений (определений)	0.10	–
69	532600.31	2236228.15	Метод спутниковых геодезических измерений (определений)	0.10	–
70	532596.33	2236228.47	Метод спутниковых геодезических измерений (определений)	0.10	–
71	532593.49	2236193.36	Метод спутниковых геодезических измерений (определений)	0.10	–
72	532591.43	2236170.78	Метод спутниковых геодезических измерений (определений)	0.10	–
73	532597.70	2236160.78	Метод спутниковых геодезических измерений (определений)	0.10	–
74	532596.08	2236140.88	Метод спутниковых геодезических измерений (определений)	0.10	–
75	532593.90	2236106.34	Метод спутниковых геодезических измерений (определений)	0.10	–
76	532592.42	2236083.33	Метод спутниковых геодезических измерений (определений)	0.10	–
77	532590.63	2236051.13	Метод спутниковых геодезических измерений (определений)	0.10	–
78	532588.99	2236022.92	Метод спутниковых геодезических измерений (определений)	0.10	–
79	532585.03	2235983.85	Метод спутниковых геодезических измерений (определений)	0.10	–
39	532589.01	2235983.45	Метод спутниковых геодезических измерений (определений)	0.10	–
Зона1(3)	–	–	–	–	–
80	532579.96	2235980.13	Метод спутниковых геодезических измерений (определений)	0.10	–
81	532581.27	2236003.34	Метод спутниковых геодезических измерений (определений)	0.10	–
82	532583.06	2236027.59	Метод спутниковых геодезических измерений (определений)	0.10	–
83	532586.69	2236068.37	Метод спутниковых геодезических измерений (определений)	0.10	–
84	532590.14	2236107.36	Метод спутниковых геодезических измерений (определений)	0.10	–
85	532593.89	2236153.56	Метод спутниковых геодезических измерений (определений)	0.10	–
86	532545.93	2236151.44	Метод спутниковых геодезических измерений (определений)	0.10	–
87	532516.89	2236154.99	Метод спутниковых геодезических измерений (определений)	0.10	–
88	532516.40	2236151.02	Метод спутниковых геодезических измерений (определений)	0.10	–
89	532545.77	2236147.43	Метод спутниковых геодезических измерений (определений)	0.10	–
90	532589.54	2236149.36	Метод спутниковых геодезических измерений (определений)	0.10	–

91	532586.15	2236107.70	Метод спутниковых геодезических измерений (определений)	0.10	–
92	532582.71	2236068.72	Метод спутниковых геодезических измерений (определений)	0.10	–
93	532579.08	2236027.92	Метод спутниковых геодезических измерений (определений)	0.10	–
94	532577.28	2236003.60	Метод спутниковых геодезических измерений (определений)	0.10	–
95	532575.98	2235980.36	Метод спутниковых геодезических измерений (определений)	0.10	–
80	532579.96	2235980.13	Метод спутниковых геодезических измерений (определений)	0.10	–
Зона1(4)	–	–	–	–	–
96	532594.81	2235702.93	Метод спутниковых геодезических измерений (определений)	0.10	–
97	532620.84	2235709.80	Метод спутниковых геодезических измерений (определений)	0.10	–
98	532653.49	2235717.94	Метод спутниковых геодезических измерений (определений)	0.10	–
99	532670.23	2235721.84	Метод спутниковых геодезических измерений (определений)	0.10	–
100	532669.33	2235759.97	Метод спутниковых геодезических измерений (определений)	0.10	–
101	532668.88	2235797.71	Метод спутниковых геодезических измерений (определений)	0.10	–
102	532668.49	2235835.43	Метод спутниковых геодезических измерений (определений)	0.10	–
103	532667.75	2235881.14	Метод спутниковых геодезических измерений (определений)	0.10	–
104	532663.76	2235881.07	Метод спутниковых геодезических измерений (определений)	0.10	–
105	532664.49	2235835.37	Метод спутниковых геодезических измерений (определений)	0.10	–
106	532664.88	2235797.67	Метод спутниковых геодезических измерений (определений)	0.10	–
107	532665.33	2235759.90	Метод спутниковых геодезических измерений (определений)	0.10	–
108	532666.15	2235725.00	Метод спутниковых геодезических измерений (определений)	0.10	–
109	532652.55	2235721.83	Метод спутниковых геодезических измерений (определений)	0.10	–
110	532619.86	2235713.67	Метод спутниковых геодезических измерений (определений)	0.10	–
111	532595.42	2235707.23	Метод спутниковых геодезических измерений (определений)	0.10	–
112	532578.11	2235717.61	Метод спутниковых геодезических измерений (определений)	0.10	–
113	532579.07	2235755.99	Метод спутниковых геодезических измерений (определений)	0.10	–
114	532579.30	2235789.65	Метод спутниковых геодезических измерений (определений)	0.10	–
115	532580.02	2235826.71	Метод спутниковых геодезических измерений (определений)	0.10	–
116	532580.51	2235861.05	Метод спутниковых геодезических измерений (определений)	0.10	–
117	532581.41	2235902.19	Метод спутниковых геодезических измерений (определений)	0.10	–
118	532581.94	2235934.77	Метод спутниковых геодезических измерений (определений)	0.10	–
119	532582.73	2235975.97	Метод спутниковых геодезических измерений (определений)	0.10	–
120	532578.73	2235976.05	Метод спутниковых геодезических измерений (определений)	0.10	–
121	532577.94	2235934.84	Метод спутниковых геодезических измерений (определений)	0.10	–
122	532577.41	2235902.27	Метод спутниковых геодезических измерений (определений)	0.10	–
123	532576.51	2235861.12	Метод спутниковых геодезических измерений (определений)	0.10	–

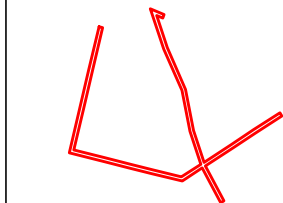
			измерений (определений)		
124	532576.02	2235826.78	Метод спутниковых геодезических измерений (определений)	0.10	–
125	532575.30	2235789.71	Метод спутниковых геодезических измерений (определений)	0.10	–
126	532575.07	2235756.05	Метод спутниковых геодезических измерений (определений)	0.10	–
127	532574.05	2235715.38	Метод спутниковых геодезических измерений (определений)	0.10	–
96	532594.81	2235702.93	Метод спутниковых геодезических измерений (определений)	0.10	–

3. Сведения о характерных точках части (частей) границы объекта

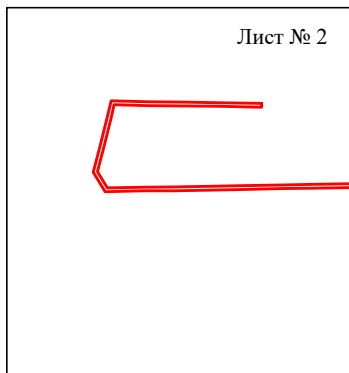
Обозначение характерных точек части границы	Координаты, м		Метод определения координат характерной точки	Средняя квадратическая погрешность положения характерной точки (M_t), м	Описание обозначения точки на местности (при наличии)
	X	Y			
1	2	3	4	5	6
–	–	–	–	–	–

Схема расположения границ публичного сервитута объекта

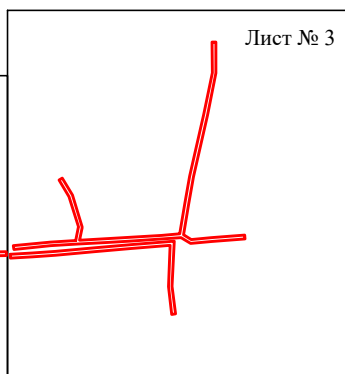
Лист № 1



Лист № 2



Лист № 3



Масштаб 1:8000

Используемые условные знаки и обозначения:

— - граница публичного сервитута

Схема расположения границ публичного сервитута объекта

Лист № 1



Масштаб 1:2000

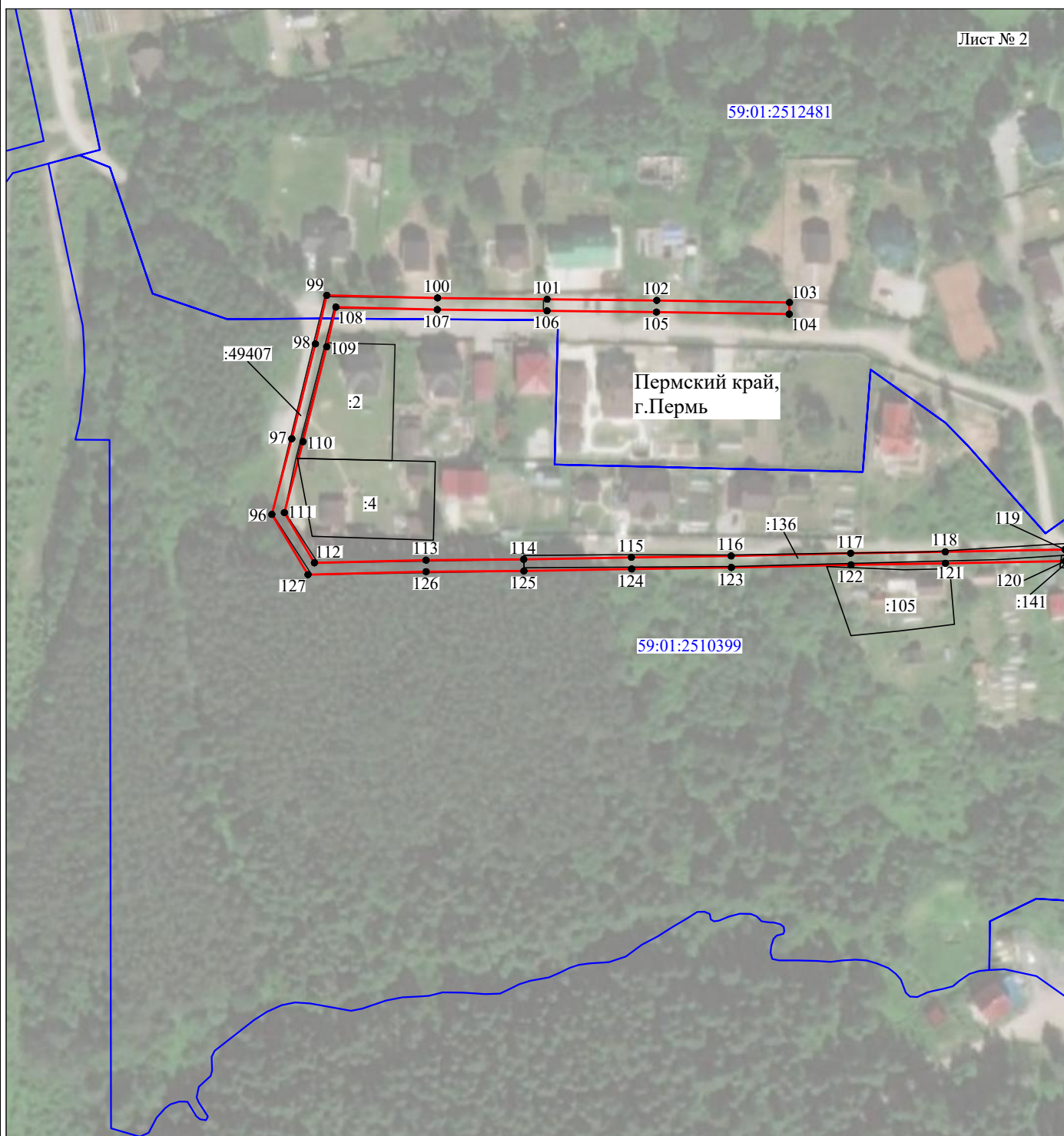
Используемые условные знаки и обозначения:

- | | |
|---|---|
| <p>№1</p> <p>—</p> <p>—</p> <p>—</p> <p>—</p> <p>—</p> <p>—</p> <p>59:01:4413924:34
:34</p> <p>59:01:4413924</p> <p>1 ●</p> | <p>- номер опоры</p> <p>- граница публичного сервитута</p> <p>- граница кадастрового деления</p> <p>- граница населенного пункта</p> <p>- граница земельного участка, имеющегося в ЕГРН</p> <p>- граница ОКС, имеющаяся в ЕГРН</p> <p>- граница охранной зоны, имеющейся в ЕГРН</p> <p>- кадастровый номер земельного участка, имеющегося в ЕГРН</p> <p>- номер кадастрового квартала</p> <p>- обозначение характерных точек границ</p> |
|---|---|

Пермский край,
г.Пермь

Схема расположения границ публичного сервитута объекта

Лист № 2



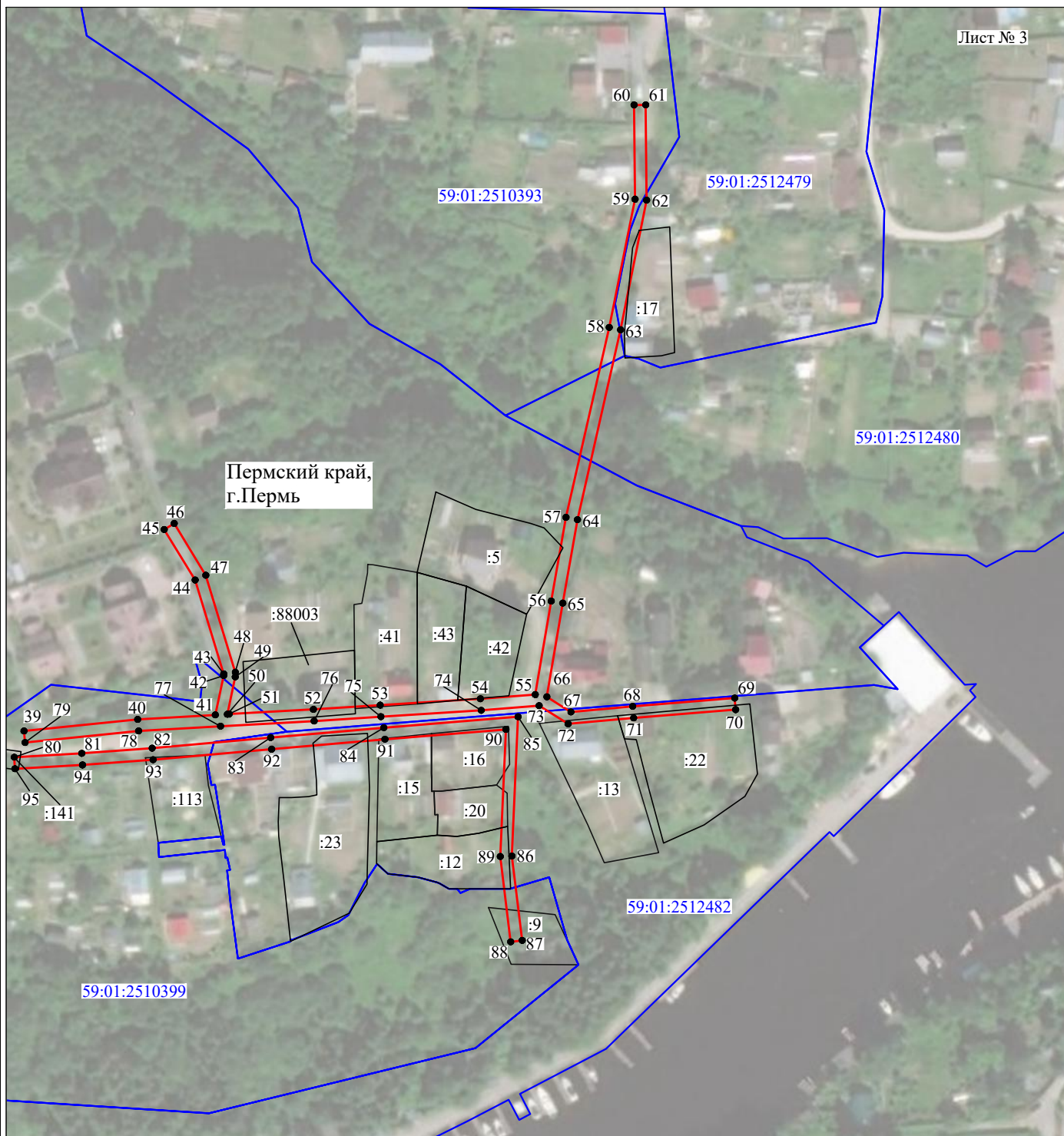
Масштаб 1:2000

Используемые условные знаки и обозначения:

- | | |
|---|---|
| <p>№1</p> <p>—</p> <p>—</p> <p>—</p> <p>—</p> <p>—</p> <p>—</p> <p>59:01:4413924:34</p> <p>59:01:4413924</p> <p>1 ●</p> | <p>- номер опоры</p> <p>- граница публичного сервитута</p> <p>- граница кадастрового деления</p> <p>- граница населенного пункта</p> <p>- граница земельного участка, имеющегося в ЕГРН</p> <p>- граница ОКС, имеющаяся в ЕГРН</p> <p>- граница охранной зоны, имеющейся в ЕГРН</p> <p>- кадастровый номер земельного участка, имеющегося в ЕГРН</p> <p>- номер кадастрового квартала</p> <p>- обозначение характерных точек границ</p> |
|---|---|

Схема расположения границ публичного сервитута объекта

Лист № 3



Масштаб 1:2000

Используемые условные знаки и обозначения:

- | | |
|--|---|
| <p>№1</p> <p>—</p> <p>—</p> <p>—</p> <p>—</p> <p>—</p> <p>59:01:4413924:34</p> <p>59:01:4413924</p> <p>1 ●</p> | <p>- номер опоры</p> <p>- граница публичного сервитута</p> <p>- граница кадастрового деления</p> <p>- граница населенного пункта</p> <p>- граница земельного участка, имеющегося в ЕГРН</p> <p>- граница ОКС, имеющаяся в ЕГРН</p> <p>- граница охранной зоны, имеющейся в ЕГРН</p> <p>- кадастровый номер земельного участка, имеющегося в ЕГРН</p> <p>- номер кадастрового квартала</p> <p>- обозначение характерных точек границ</p> |
|--|---|