

ОПИСАНИЕ МЕСТОПОЛОЖЕНИЯ ГРАНИЦ

Публичный сервитут для размещения объекта электросетевого хозяйства
«Электросетевой комплекс Подстанция 35/6 кВ «Центральная» (ВЛ 0,4 кВ от ТП 5107)

(наименование объекта, местоположение границ которого описано (далее - объект)

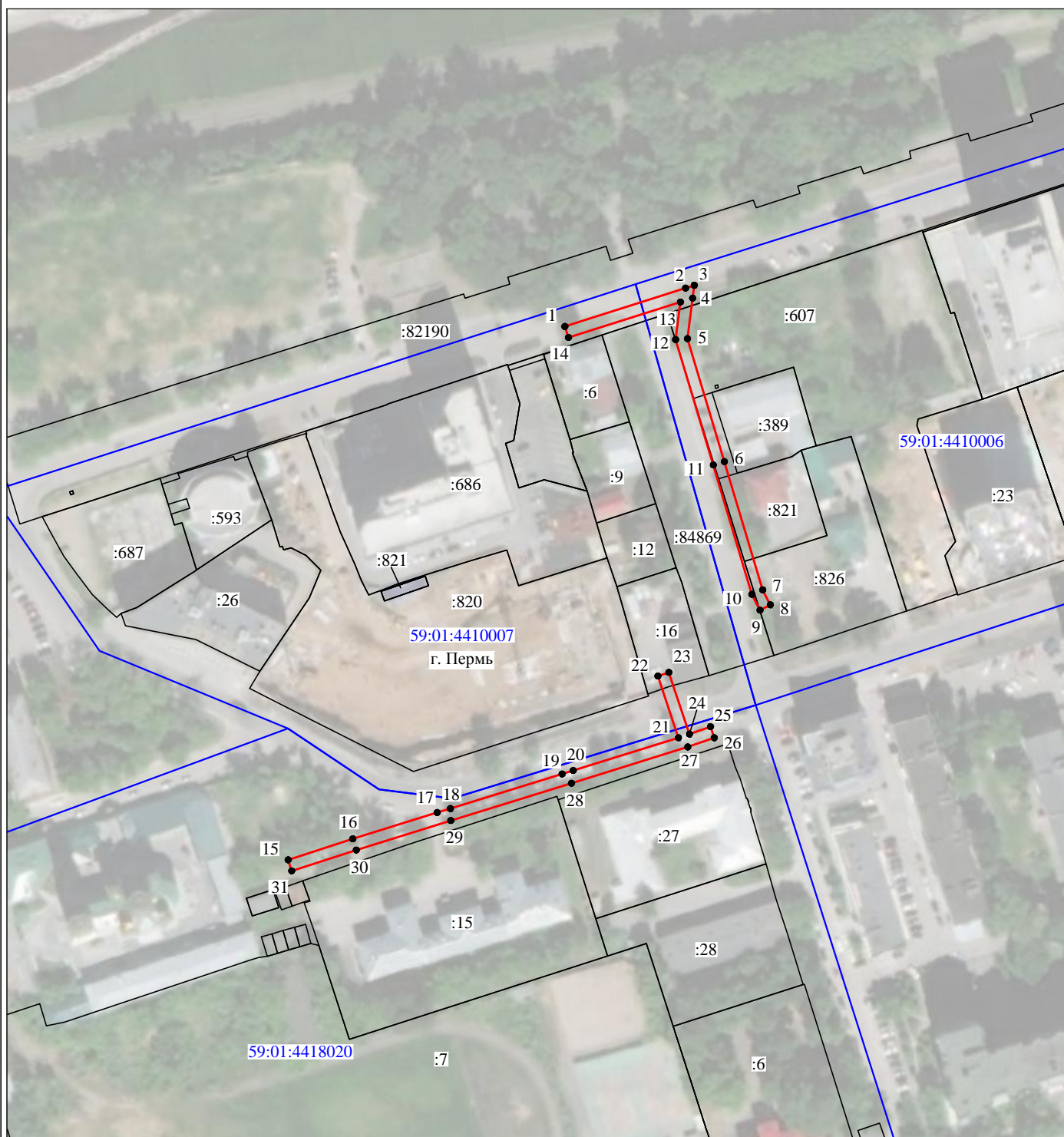
Раздел 1

Сведения об объекте		
№ п/п	Характеристики объекта	Описание характеристик
1	2	3
1	Местоположение объекта	Пермский край, город Пермь
2	Площадь объекта +/- величина погрешности определения площади (P+/- Дельта P)	1325 кв.м ± 7 кв.м
3	Иные характеристики объекта	Публичный сервитут для размещения объекта электросетевого хозяйства «Электросетевой комплекс Подстанция 35/6 кВ «Центральная» (ВЛ 0,4 кВ от ТП 5107) на срок 49 лет

Раздел 2

Сведения о местоположении границ объекта					
1. Система координат <u>МСК-59, зона 2</u>					
2. Сведения о характерных точках границ объекта					
Обозначение характерных точек границ	Координаты, м		Метод определения координат характерной точки	Средняя квадратическая погрешность положения характерной точки (M_t), м	Описание обозначения точки на местности (при наличии)
	X	Y			
1	2	3	4	5	6
Зона1(1)	–	–	–	–	–
1	518249.86	2230555.21	Метод спутниковых геодезических измерений (определений)	0.10	–
2	518263.06	2230596.79	Метод спутниковых геодезических измерений (определений)	0.10	–
3	518264.02	2230599.78	Метод спутниковых геодезических измерений (определений)	0.10	–
4	518259.64	2230599.22	Метод спутниковых геодезических измерений (определений)	0.10	–
5	518245.68	2230597.44	Метод спутниковых геодезических измерений (определений)	0.10	–
6	518203.30	2230610.18	Метод спутниковых геодезических измерений (определений)	0.10	–
7	518159.12	2230623.38	Метод спутниковых геодезических измерений (определений)	0.10	–
8	518153.97	2230626.00	Метод спутниковых геодезических измерений (определений)	0.10	–
9	518152.15	2230622.44	Метод спутниковых геодезических измерений (определений)	0.10	–
10	518157.62	2230619.64	Метод спутниковых геодезических измерений (определений)	0.10	–
11	518202.16	2230606.36	Метод спутниковых геодезических измерений (определений)	0.10	–
12	518245.34	2230593.36	Метод спутниковых геодезических измерений (определений)	0.10	–
13	518258.30	2230595.02	Метод спутниковых геодезических измерений (определений)	0.10	–
14	518246.04	2230556.43	Метод спутниковых геодезических измерений (определений)	0.10	–
1	518249.86	2230555.21	Метод спутниковых геодезических измерений (определений)	0.10	–
Зона1(2)	–	–	–	–	–
15	518066.14	2230459.88	Метод спутниковых геодезических измерений (определений)	0.10	–
16	518073.34	2230482.13	Метод спутниковых геодезических измерений (определений)	0.10	–
17	518082.40	2230511.22	Метод спутниковых геодезических измерений (определений)	0.10	–
18	518083.80	2230515.78	Метод спутниковых геодезических измерений (определений)	0.10	–
19	518095.70	2230554.24	Метод спутниковых геодезических измерений (определений)	0.10	–
20	518096.88	2230558.07	Метод спутниковых геодезических измерений (определений)	0.10	–
21	518108.19	2230594.35	Метод спутниковых геодезических измерений (определений)	0.10	–
22	518129.45	2230587.26	Метод спутниковых геодезических измерений (определений)	0.10	–
23	518130.72	2230591.05	Метод спутниковых геодезических измерений (определений)	0.10	–
24	518109.45	2230598.15	Метод спутниковых геодезических измерений (определений)	0.10	–
25	518111.97	2230605.36	Метод спутниковых геодезических измерений (определений)	0.10	–
26	518108.19	2230606.68	Метод спутниковых геодезических измерений (определений)	0.10	–
27	518105.00	2230597.56	Метод спутниковых геодезических измерений (определений)	0.10	–
28	518092.51	2230557.48	Метод спутниковых геодезических измерений (определений)	0.10	–
29	518079.67	2230515.90	Метод спутниковых геодезических измерений (определений)	0.10	–
30	518069.52	2230483.35	Метод спутниковых геодезических измерений (определений)	0.10	–
31	518062.33	2230461.11	Метод спутниковых геодезических измерений (определений)	0.10	–
15	518066.14	2230459.88	Метод спутниковых геодезических измерений (определений)	0.10	–
3. Сведения о характерных точках части (частей) границы объекта					
Обозначение характерных точек части границы	Координаты, м		Метод определения координат характерной точки	Средняя квадратическая погрешность положения характерной точки (M_t), м	Описание обозначения точки на местности (при наличии)
	X	Y			
1	2	3	4	5	6
–	–	–	–	–	–

Схема расположения границ публичного сервитута объекта



Масштаб 1:2000

Используемые условные знаки и обозначения:

- | | |
|--|---|
| №1 | - номер опоры |
| — | - граница публичного сервитута |
| — | - граница кадастрового деления |
| — | - граница населенного пункта |
| — | - граница земельного участка, имеющегося в ЕГРН |
| — | - граница ОКС, имеющаяся в ЕГРН |
| — | - граница охранной зоны, имеющейся в ЕГРН |
| 59:01:4413924:34 | - кадастровый номер земельного участка, имеющегося в ЕГРН |
| 59:01:4413924 | - номер кадастрового квартала |
| 1 ● | - обозначение характерных точек границ |