

ОПИСАНИЕ МЕСТОПОЛОЖЕНИЯ ГРАНИЦ

Публичный сервитут для размещения объекта электросетевого хозяйства «Электросетевой комплекс Подстанция 35/6 кВ «Закамская» (ВЛ 0,4кВ от КТП 1651, ВЛ 0,4кВ от КТП 1652, ВЛ 0,4кВ от КТП 1653, ВЛ 0,4кВ от КТП 1654, ВЛ 0,4кВ от КТП 1655, ВЛ 0,4кВ от ТП-1650)

(наименование объекта, местоположение границ которого описано (далее - объект))

Раздел 1

Сведения об объекте		
№ п/п	Характеристики объекта	Описание характеристик
1	2	3
1	Местоположение объекта	Пермский край, город Пермь
2	Площадь объекта +/- величина погрешности определения площади (Р+/- Дельта Р)	53004 кв.м ± 64 кв.м
3	Иные характеристики объекта	Публичный сервитут для размещения объекта электросетевого хозяйства «Электросетевой комплекс Подстанция 35/6 кВ «Закамская» (ВЛ 0,4кВ от КТП 1651, ВЛ 0,4кВ от КТП 1652, ВЛ 0,4кВ от КТП 1653, ВЛ 0,4кВ от КТП 1654, ВЛ 0,4кВ от КТП 1655, ВЛ 0,4кВ от ТП-1650) на срок 49 лет

Раздел 2

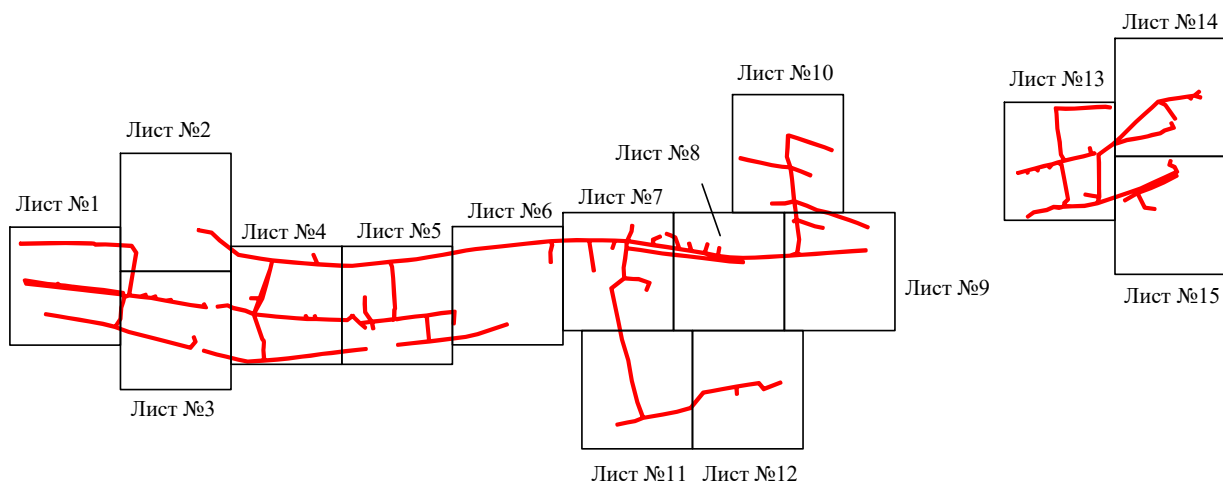
Сведения о местоположении границ объекта					
1. Система координат <u>МСК-59, зона 2</u>					
2. Сведения о характерных точках границ объекта					
Обозначение характерных точек границ	Координаты, м		Метод определения координат характерной точки	Средняя квадратическая погрешность положения характерной точки (M_t), м	Описание обозначения точки на местности (при наличии)
	X	Y			
1	2	3	4	5	6
Зона I(1)	–	–	–	–	–
1	519738.16	2227766.48	Метод спутниковых геодезических измерений (определений)	0.10	–
2	519742.09	2227767.18	Метод спутниковых геодезических измерений (определений)	0.10	–
3	519734.20	2227811.98	Метод спутниковых геодезических измерений (определений)	0.10	–
4	519708.20	2227839.27	Метод спутниковых геодезических измерений (определений)	0.10	–
5	519660.54	2227900.59	Метод спутниковых геодезических измерений (определений)	0.10	–
6	519647.90	2227974.11	Метод спутниковых геодезических измерений (определений)	0.10	–
7	519641.96	2228012.15	Метод спутниковых геодезических измерений (определений)	0.10	–
8	519635.62	2228081.68	Метод спутниковых геодезических измерений (определений)	0.10	–
9	519632.23	2228119.52	Метод спутниковых геодезических измерений (определений)	0.10	–
10	519629.65	2228158.16	Метод спутниковых геодезических измерений (определений)	0.10	–
11	519659.20	2228146.08	Метод спутниковых геодезических измерений (определений)	0.10	–
12	519660.71	2228149.78	Метод спутниковых геодезических измерений (определений)	0.10	–
13	519629.36	2228162.60	Метод спутниковых геодезических измерений (определений)	0.10	–
14	519624.87	2228240.72	Метод спутниковых геодезических измерений (определений)	0.10	–
15	519624.57	2228276.70	Метод спутниковых геодезических измерений (определений)	0.10	–
16	519633.38	2228362.93	Метод спутниковых геодезических измерений (определений)	0.10	–
17	519637.43	2228401.12	Метод спутниковых геодезических измерений (определений)	0.10	–
18	519643.07	2228459.30	Метод спутниковых геодезических измерений (определений)	0.10	–
19	519646.34	2228488.42	Метод спутниковых геодезических измерений (определений)	0.10	–
20	519653.63	2228530.18	Метод спутниковых геодезических измерений (определений)	0.10	–
21	519660.86	2228574.79	Метод спутниковых геодезических измерений (определений)	0.10	–
22	519667.38	2228612.06	Метод спутниковых геодезических измерений (определений)	0.10	–
23	519675.15	2228652.11	Метод спутниковых геодезических измерений (определений)	0.10	–
24	519679.41	2228684.14	Метод спутниковых геодезических измерений (определений)	0.10	–
25	519688.61	2228770.87	Метод спутниковых геодезических измерений (определений)	0.10	–
26	519697.82	2228853.48	Метод спутниковых геодезических измерений (определений)	0.10	–
27	519701.90	2228893.67	Метод спутниковых геодезических измерений (определений)	0.10	–
28	519706.20	2228933.33	Метод спутниковых геодезических измерений (определений)	0.10	–
29	519707.93	2228974.01	Метод спутниковых геодезических измерений (определений)	0.10	–
30	519709.13	2229018.27	Метод спутниковых геодезических измерений (определений)	0.10	–
31	519708.71	2229059.85	Метод спутниковых геодезических измерений (определений)	0.10	–
32	519708.47	2229103.29	Метод спутниковых геодезических измерений (определений)	0.10	–
33	519707.84	2229145.37	Метод спутниковых геодезических измерений (определений)	0.10	–
34	519706.24	2229183.25	Метод спутниковых геодезических измерений (определений)	0.10	–
35	519737.21	2229198.04	Метод спутниковых геодезических измерений (определений)	0.10	–
36	519756.59	2229200.42	Метод спутниковых геодезических измерений (определений)	0.10	–
37	519756.10	2229204.38	Метод спутниковых геодезических измерений (определений)	0.10	–
38	519736.08	2229201.93	Метод спутниковых геодезических измерений (определений)	0.10	–
39	519710.54	2229189.73	Метод спутниковых геодезических измерений (определений)	0.10	–
40	519707.13	2229192.13	Метод спутниковых геодезических измерений (определений)	0.10	–
41	519705.40	2229189.69	Метод спутниковых геодезических измерений (определений)	0.10	–
42	519693.31	2229269.43	Метод спутниковых геодезических измерений (определений)	0.10	–
43	519710.32	2229269.38	Метод спутниковых геодезических измерений (определений)	0.10	–
44	519721.07	2229294.48	Метод спутниковых геодезических измерений (определений)	0.10	–
45	519717.39	2229296.06	Метод спутниковых геодезических измерений (определений)	0.10	–
46	519707.68	2229273.40	Метод спутниковых геодезических измерений (определений)	0.10	–
47	519692.72	2229273.43	Метод спутниковых геодезических измерений (определений)	0.10	–
48	519686.48	2229316.67	Метод спутниковых геодезических измерений (определений)	0.10	–

788	519864.09	2230871.38	Метод спутниковых геодезических измерений (определений)	0.10	–
789	519874.13	2230878.32	Метод спутниковых геодезических измерений (определений)	0.10	–
790	519862.34	2230845.42	Метод спутниковых геодезических измерений (определений)	0.10	–
791	519840.13	2230778.49	Метод спутниковых геодезических измерений (определений)	0.10	–
792	519827.30	2230741.04	Метод спутниковых геодезических измерений (определений)	0.10	–
793	519818.61	2230698.08	Метод спутниковых геодезических измерений (определений)	0.10	–
794	519817.03	2230657.51	Метод спутниковых геодезических измерений (определений)	0.10	–
795	519815.48	2230626.30	Метод спутниковых геодезических измерений (определений)	0.10	–
796	519813.92	2230621.15	Метод спутниковых геодезических измерений (определений)	0.10	–
797	519812.27	2230613.25	Метод спутниковых геодезических измерений (определений)	0.10	–
798	519814.84	2230596.19	Метод спутниковых геодезических измерений (определений)	0.10	–
799	519805.02	2230573.90	Метод спутниковых геодезических измерений (определений)	0.10	–
800	519797.10	2230530.82	Метод спутниковых геодезических измерений (определений)	0.10	–
801	519782.64	2230510.12	Метод спутниковых геодезических измерений (определений)	0.10	–
802	519785.92	2230507.83	Метод спутниковых геодезических измерений (определений)	0.10	–
803	519800.87	2230529.23	Метод спутниковых геодезических измерений (определений)	0.10	–
804	519808.87	2230572.73	Метод спутниковых геодезических измерений (определений)	0.10	–
805	519818.97	2230595.63	Метод спутниковых геодезических измерений (определений)	0.10	–
806	519817.89	2230613.97	Метод спутниковых геодезических измерений (определений)	0.10	–
807	519817.87	2230620.38	Метод спутниковых геодезических измерений (определений)	0.10	–
808	519820.96	2230630.13	Метод спутниковых геодезических измерений (определений)	0.10	–
809	519831.01	2230628.90	Метод спутниковых геодезических измерений (определений)	0.10	–
810	519842.53	2230641.28	Метод спутниковых геодезических измерений (определений)	0.10	–
811	519875.50	2230635.33	Метод спутниковых геодезических измерений (определений)	0.10	–
812	519909.52	2230628.69	Метод спутниковых геодезических измерений (определений)	0.10	–
813	519955.82	2230620.02	Метод спутниковых геодезических измерений (определений)	0.10	–
814	519962.07	2230608.92	Метод спутниковых геодезических измерений (определений)	0.10	–
815	519956.56	2230591.90	Метод спутниковых геодезических измерений (определений)	0.10	–
816	519945.52	2230582.37	Метод спутниковых геодезических измерений (определений)	0.10	–
817	519948.13	2230579.34	Метод спутниковых геодезических измерений (определений)	0.10	–
818	519954.99	2230585.25	Метод спутниковых геодезических измерений (определений)	0.10	–
819	519950.26	2230564.50	Метод спутниковых геодезических измерений (определений)	0.10	–
820	519943.67	2230539.41	Метод спутниковых геодезических измерений (определений)	0.10	–
821	519938.18	2230545.87	Метод спутниковых геодезических измерений (определений)	0.10	–
822	519935.13	2230543.28	Метод спутниковых геодезических измерений (определений)	0.10	–
823	519942.44	2230534.70	Метод спутниковых геодезических измерений (определений)	0.10	–
824	519935.88	2230510.05	Метод спутниковых геодезических измерений (определений)	0.10	–
825	519929.46	2230512.09	Метод спутниковых геодезических измерений (определений)	0.10	–
826	519928.25	2230508.28	Метод спутниковых геодезических измерений (определений)	0.10	–
827	519934.86	2230506.18	Метод спутниковых геодезических измерений (определений)	0.10	–
828	519927.20	2230477.34	Метод спутниковых геодезических измерений (определений)	0.10	–
627	519931.07	2230476.31	Метод спутниковых геодезических измерений (определений)	0.10	–

3. Сведения о характерных точках части (частей) границы объекта

Обозначение характерных точек части границы	Координаты, м		Метод определения координат характерной точки	Средняя квадратическая погрешность положения характерной точки (M _t), м	Описание обозначения точки на местности (при наличии)
	X	Y			
1	2	3	4	5	6
–	–	–	–	–	–

Схема расположения границ публичного сервитута объекта



Масштаб 1:25000

Используемые условные знаки и обозначения:

— - граница публичного сервитута

Схема расположения границ публичного сервитута объекта



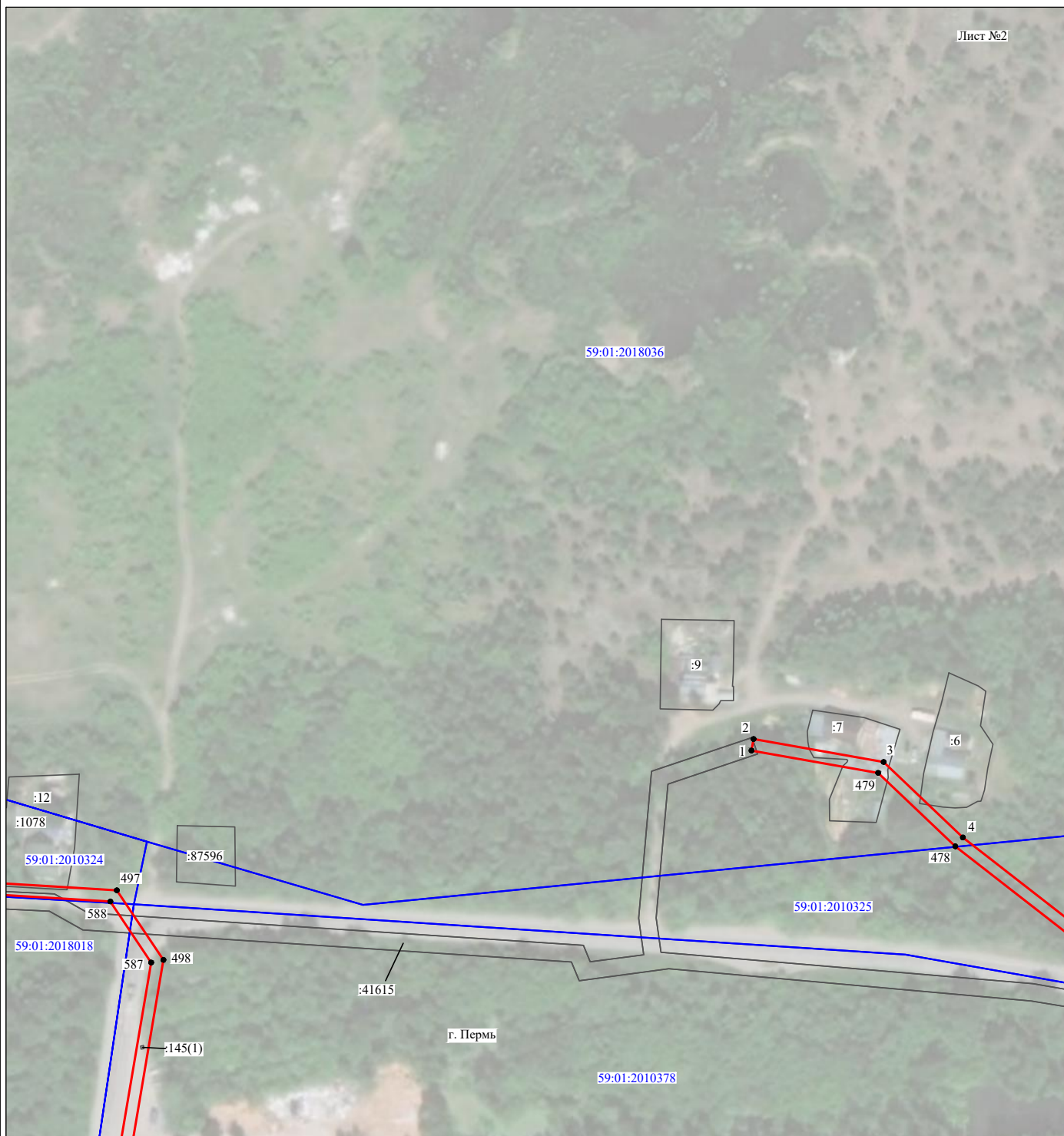
Масштаб 1:2000

Используемые условные знаки и обозначения:

- | | |
|--|---|
| №1 | - номер опоры |
| — | - граница публичного сервитута |
| — | - граница кадастрового деления |
| — | - граница населенного пункта |
| — | - граница земельного участка, имеющегося в ЕГРН |
| — | - граница ОКС, имеющаяся в ЕГРН |
| — | - граница охранной зоны, имеющейся в ЕГРН |
| 59:01:4413924:34 | - кадастровый номер земельного участка, имеющегося в ЕГРН |
| 59:01:4413924 | - номер кадастрового квартала |
| 1 ● | - обозначение характерных точек границ |

Схема расположения границ публичного сервитута объекта

Лист №2

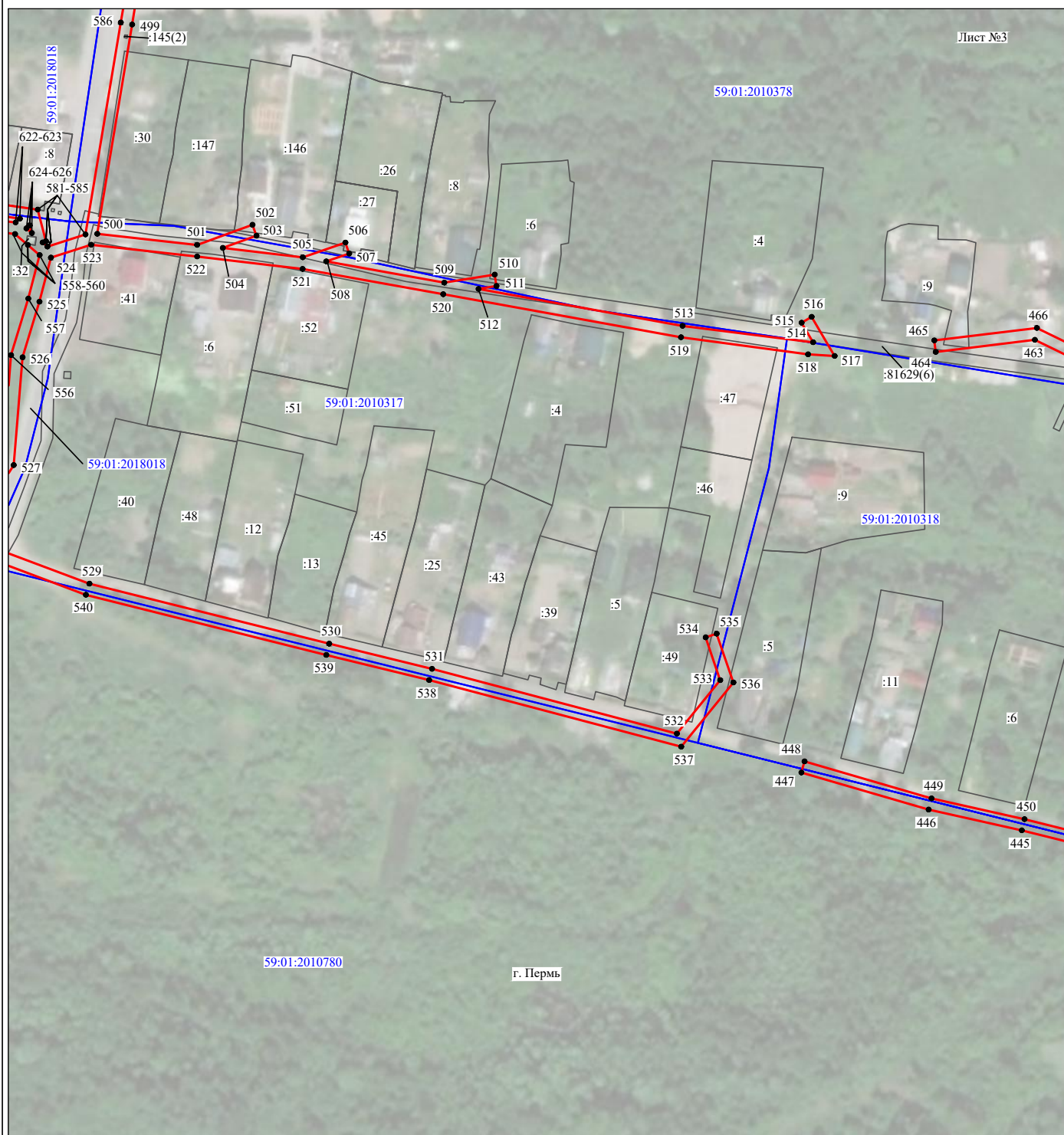


Масштаб 1:2000

Используемые условные знаки и обозначения:

- | | |
|--|---|
| <p>№1</p> <p>—</p> <p>—</p> <p>—</p> <p>—</p> <p>—</p> <p>59:01:4413924:34
:34</p> <p>59:01:4413924</p> <p>1 ●</p> | <p>- номер опоры</p> <p>- граница публичного сервитута</p> <p>- граница кадастрового деления</p> <p>- граница населенного пункта</p> <p>- граница земельного участка, имеющегося в ЕГРН</p> <p>- граница ОКС, имеющаяся в ЕГРН</p> <p>- граница охранной зоны, имеющейся в ЕГРН</p> <p>- кадастровый номер земельного участка, имеющегося в ЕГРН</p> <p>- номер кадастрового квартала</p> <p>- обозначение характерных точек границ</p> |
|--|---|

Схема расположения границ публичного сервитута объекта

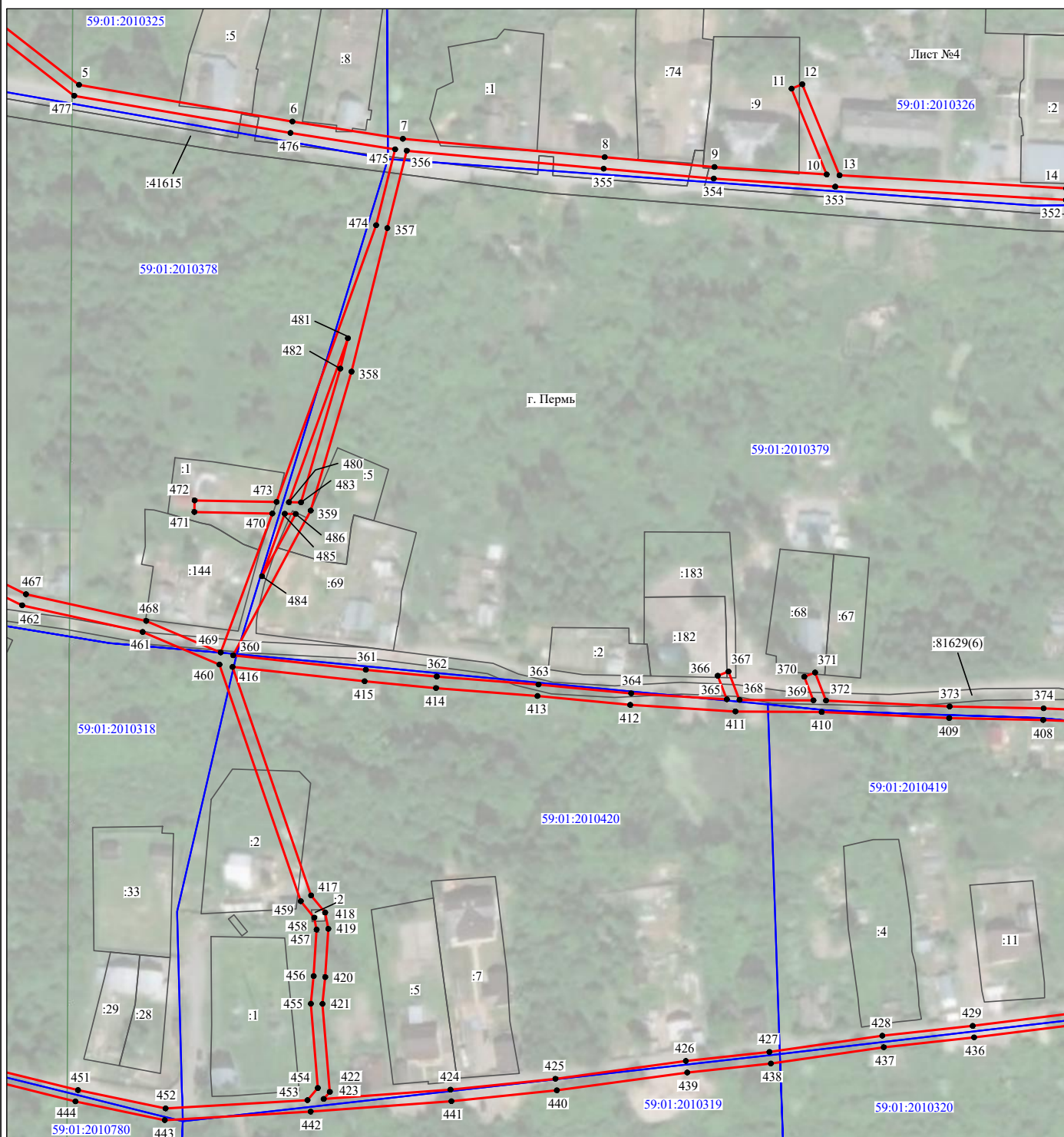


Масштаб 1:2000

Используемые условные знаки и обозначения:

- | | |
|---|---|
| <p>№1</p> <p>—</p> <p>—</p> <p>—</p> <p>—</p> <p>—</p> <p>—</p> <p>59:01:4413924:34
:34</p> <p>59:01:4413924</p> <p>1 ●</p> | <p>- номер опоры</p> <p>- граница публичного сервитута</p> <p>- граница кадастрового деления</p> <p>- граница населенного пункта</p> <p>- граница земельного участка, имеющегося в ЕГРН</p> <p>- граница ОКС, имеющаяся в ЕГРН</p> <p>- граница охранной зоны, имеющейся в ЕГРН</p> <p>- кадастровый номер земельного участка, имеющегося в ЕГРН</p> <p>- номер кадастрового квартала</p> <p>- обозначение характерных точек границ</p> |
|---|---|

Схема расположения границ публичного сервитута объекта

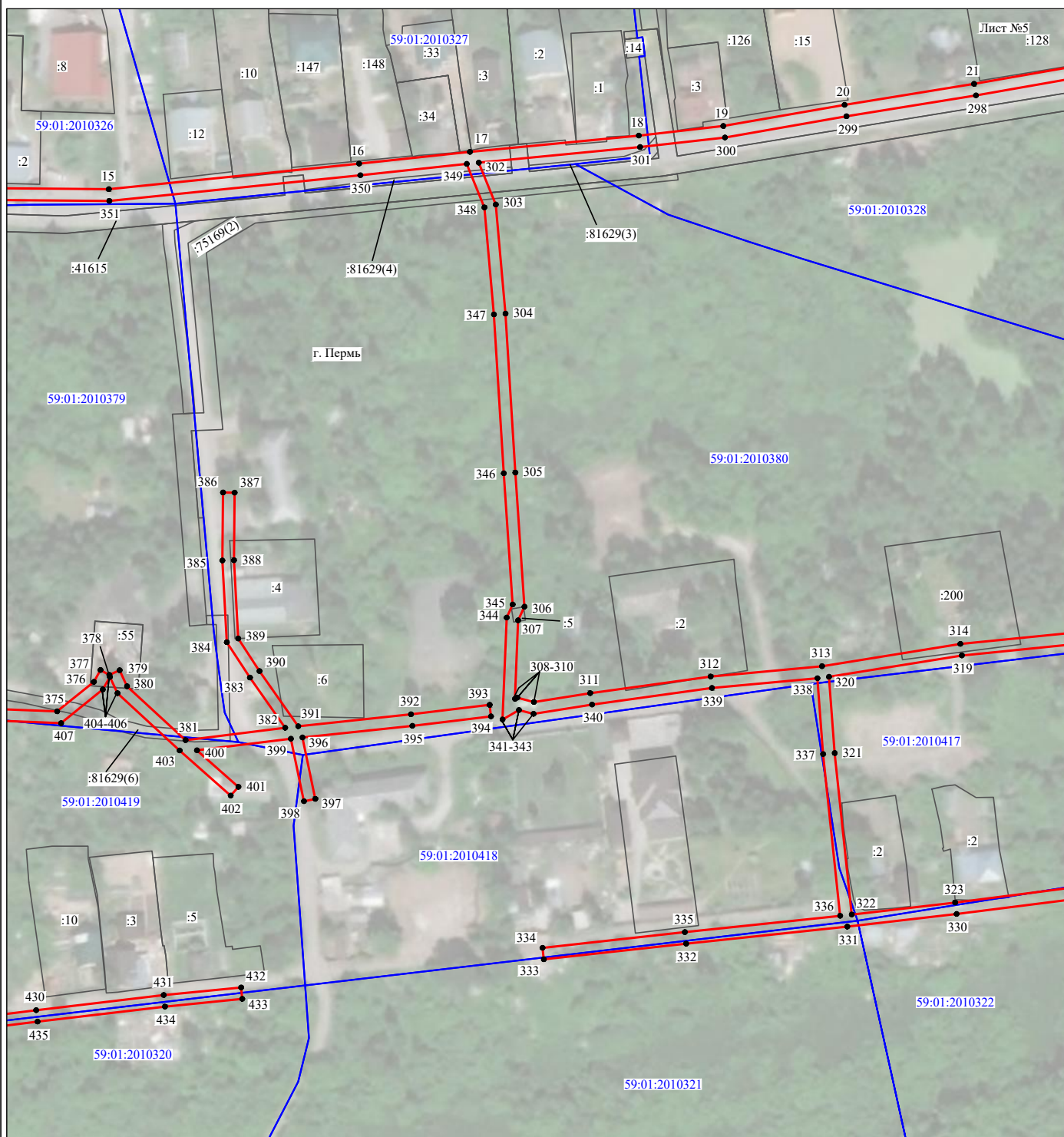


Масштаб 1:2000

Используемые условные знаки и обозначения:

- | | |
|---|---|
| <p>№1</p> <p>—</p> <p>—</p> <p>—</p> <p>—</p> <p>—</p> <p>—</p> <p>59:01:4413924:34</p> <p>59:01:4413924</p> <p>1 ●</p> | <p>- номер опоры</p> <p>- граница публичного сервитута</p> <p>- граница кадастрового деления</p> <p>- граница населенного пункта</p> <p>- граница земельного участка, имеющегося в ЕГРН</p> <p>- граница ОКС, имеющаяся в ЕГРН</p> <p>- граница охранной зоны, имеющейся в ЕГРН</p> <p>- кадастровый номер земельного участка, имеющегося в ЕГРН</p> <p>- номер кадастрового квартала</p> <p>- обозначение характерных точек границ</p> |
|---|---|

Схема расположения границ публичного сервитута объекта



Масштаб 1:2000

Используемые условные знаки и обозначения:

- | | |
|--|---|
| <p>№1</p> <p>—</p> <p>—</p> <p>—</p> <p>—</p> <p>—</p> <p>59:01:4413924:34
:34</p> <p>59:01:4413924</p> <p>1 ●</p> | <p>- номер опоры</p> <p>- граница публичного сервитута</p> <p>- граница кадастрового деления</p> <p>- граница населенного пункта</p> <p>- граница земельного участка, имеющегося в ЕГРН</p> <p>- граница ОКС, имеющаяся в ЕГРН</p> <p>- граница охранной зоны, имеющейся в ЕГРН</p> <p>- кадастровый номер земельного участка, имеющегося в ЕГРН</p> <p>- номер кадастрового квартала</p> <p>- обозначение характерных точек границ</p> |
|--|---|

Схема расположения границ публичного сервитута объекта

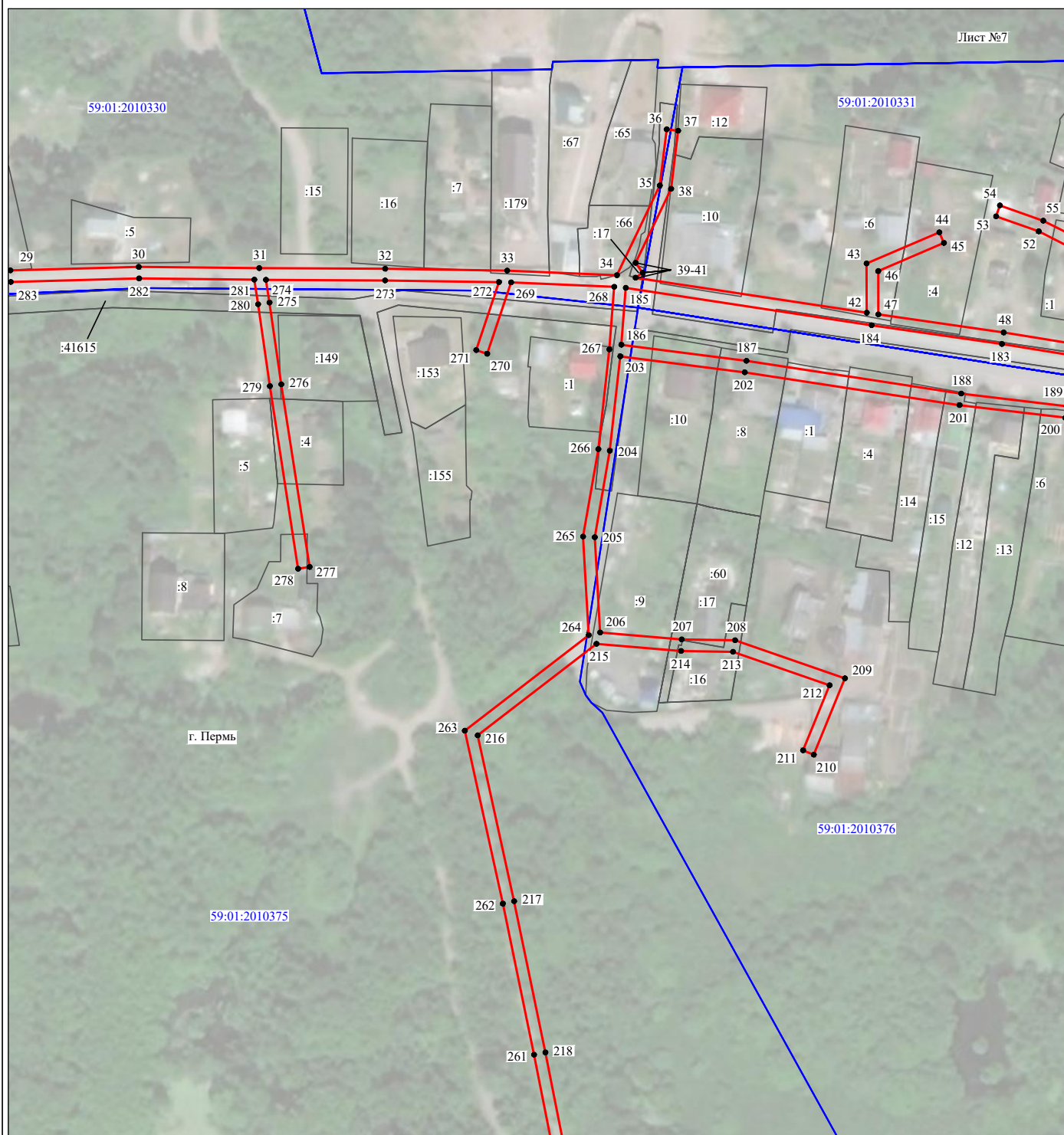


Масштаб 1:2000

Используемые условные знаки и обозначения:

- | | |
|---|---|
| <p>№1</p> <p>—</p> <p>—</p> <p>—</p> <p>—</p> <p>—</p> <p>—</p> <p>59:01:4413924:34
:34</p> <p>59:01:4413924</p> <p>1 ●</p> | <p>- номер опоры</p> <p>- граница публичного сервитута</p> <p>- граница кадастрового деления</p> <p>- граница населенного пункта</p> <p>- граница земельного участка, имеющегося в ЕГРН</p> <p>- граница ОКС, имеющаяся в ЕГРН</p> <p>- граница охранной зоны, имеющейся в ЕГРН</p> <p>- кадастровый номер земельного участка, имеющегося в ЕГРН</p> <p>- номер кадастрового квартала</p> <p>- обозначение характерных точек границ</p> |
|---|---|

Схема расположения границ публичного сервитута объекта

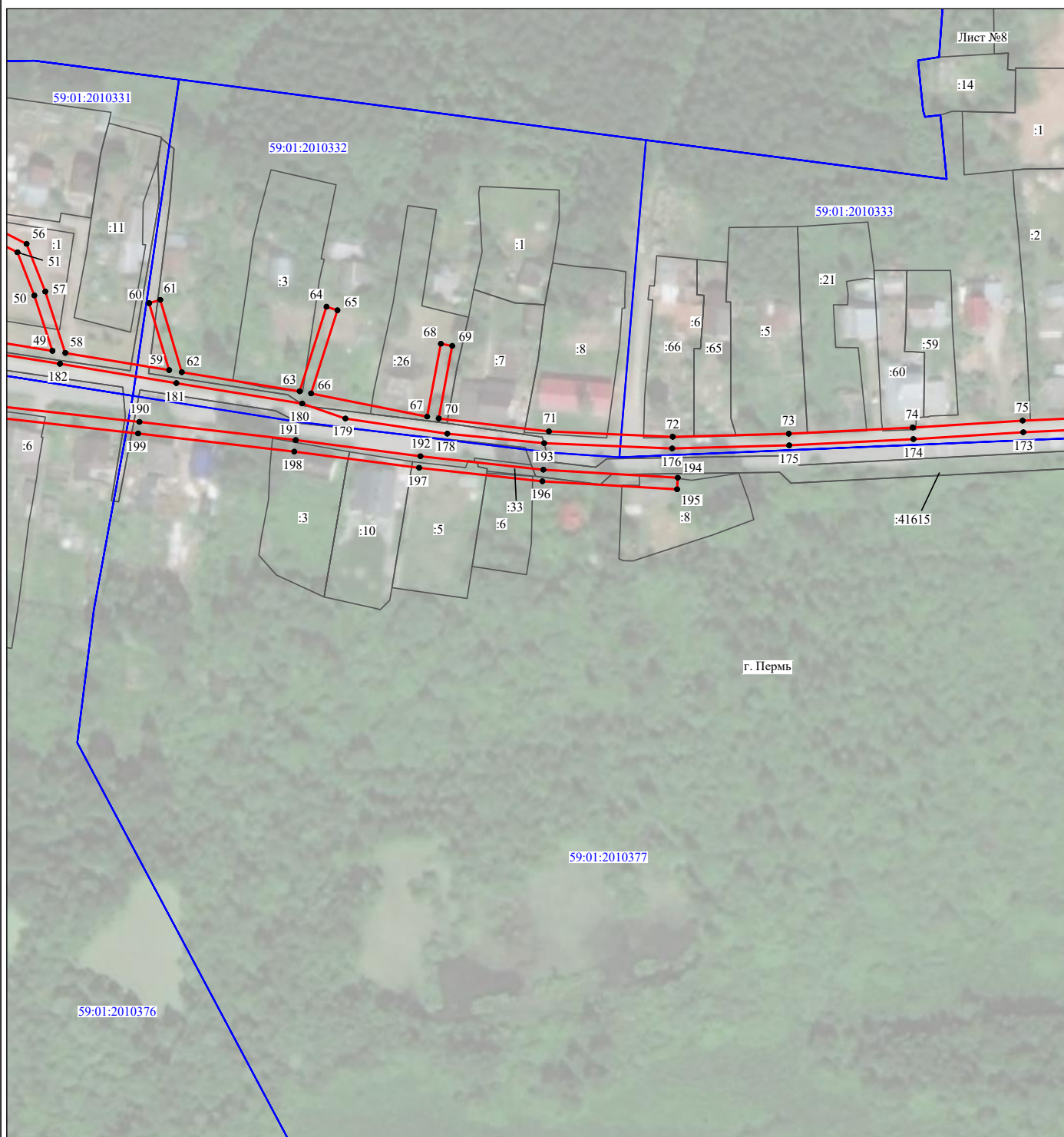


Масштаб 1:2000

Используемые условные знаки и обозначения:

- | | |
|--|---|
| №1 | - номер опоры |
| — | - граница публичного сервитута |
| — | - граница кадастрового деления |
| — | - граница населенного пункта |
| — | - граница земельного участка, имеющегося в ЕГРН |
| — | - граница ОКС, имеющаяся в ЕГРН |
| — | - граница охранной зоны, имеющейся в ЕГРН |
| 59:01:4413924:34 | - кадастровый номер земельного участка, имеющегося в ЕГРН |
| 59:01:4413924 | - номер кадастрового квартала |
| 1 ● | - обозначение характерных точек границ |

Схема расположения границ публичного сервитута объекта



Масштаб 1:2000

Используемые условные знаки и обозначения:

- | | |
|---|---|
| <p>№1</p> <p>—</p> <p>—</p> <p>—</p> <p>—</p> <p>—</p> <p>—</p> <p>59:01:4413924:34</p> <p>59:01:4413924</p> <p>1 ●</p> | <p>- номер опоры</p> <p>- граница публичного сервитута</p> <p>- граница кадастрового деления</p> <p>- граница населенного пункта</p> <p>- граница земельного участка, имеющегося в ЕГРН</p> <p>- граница ОКС, имеющаяся в ЕГРН</p> <p>- граница охранной зоны, имеющейся в ЕГРН</p> <p>- кадастровый номер земельного участка, имеющегося в ЕГРН</p> <p>- номер кадастрового квартала</p> <p>- обозначение характерных точек границ</p> |
|---|---|

Схема расположения границ публичного сервитута объекта

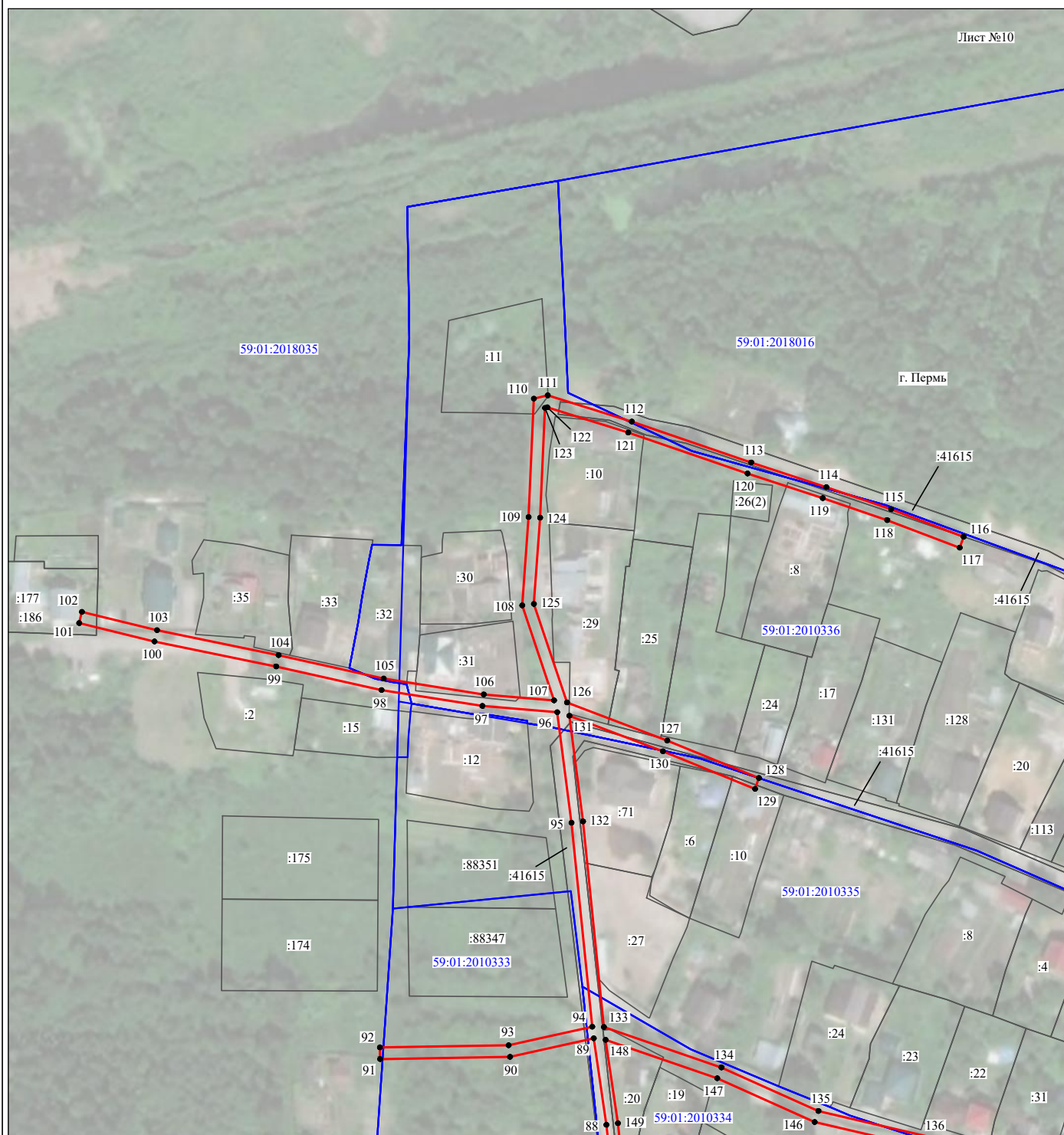


Масштаб 1:2000

Используемые условные знаки и обозначения:

- | | |
|--|---|
| <p>№1</p> <p>—</p> <p>—</p> <p>—</p> <p>—</p> <p>—</p> <p>59:01:4413924:34
:34</p> <p>59:01:4413924</p> <p>1 ●</p> | <p>- номер опоры</p> <p>- граница публичного сервитута</p> <p>- граница кадастрового деления</p> <p>- граница населенного пункта</p> <p>- граница земельного участка, имеющегося в ЕГРН</p> <p>- граница ОКС, имеющаяся в ЕГРН</p> <p>- граница охранной зоны, имеющейся в ЕГРН</p> <p>- кадастровый номер земельного участка, имеющегося в ЕГРН</p> <p>- номер кадастрового квартала</p> <p>- обозначение характерных точек границ</p> |
|--|---|

Схема расположения границ публичного сервитута объекта



Масштаб 1:2000

Используемые условные знаки и обозначения:

- | | |
|--|---|
| <p>№1</p> <p>—</p> <p>—</p> <p>—</p> <p>—</p> <p>—</p> <p>59:01:4413924:34</p> <p>59:01:4413924</p> <p>1 ●</p> | <p>- номер опоры</p> <p>- граница публичного сервитута</p> <p>- граница кадастрового деления</p> <p>- граница населенного пункта</p> <p>- граница земельного участка, имеющегося в ЕГРН</p> <p>- граница ОКС, имеющаяся в ЕГРН</p> <p>- граница охранной зоны, имеющейся в ЕГРН</p> <p>- кадастровый номер земельного участка, имеющегося в ЕГРН</p> <p>- номер кадастрового квартала</p> <p>- обозначение характерных точек границ</p> |
|--|---|

Схема расположения границ публичного сервитута объекта



Масштаб 1:2000

Используемые условные знаки и обозначения:

- | | |
|--|---|
| №1 | - номер опоры |
| — | - граница публичного сервитута |
| — | - граница кадастрового деления |
| — | - граница населенного пункта |
| — | - граница земельного участка, имеющегося в ЕГРН |
| — | - граница ОКС, имеющаяся в ЕГРН |
| — | - граница охранной зоны, имеющейся в ЕГРН |
| 59:01:4413924:34
:34 | - кадастровый номер земельного участка, имеющегося в ЕГРН |
| 59:01:4413924 | - номер кадастрового квартала |
| 1 ● | - обозначение характерных точек границ |

Схема расположения границ публичного сервитута объекта

Лист №12



Масштаб 1:2000

Используемые условные знаки и обозначения:







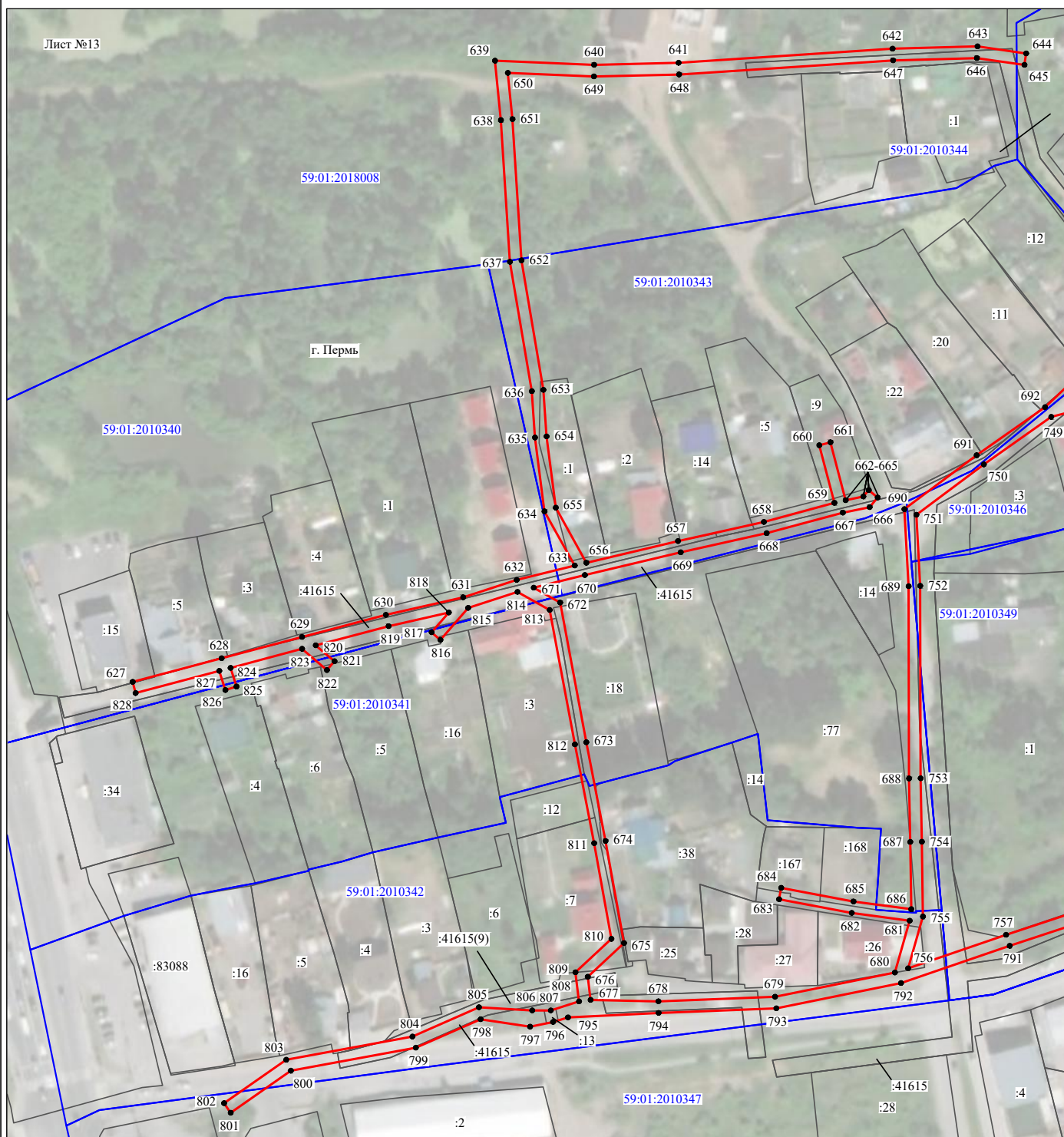
- | | |
|---|---|
| №1 | - номер опоры |
|  | - граница публичного сервитута |
|  | - граница кадастрового деления |
|  | - граница населенного пункта |
|  | - граница земельного участка, имеющегося в ЕГРН |
|  | - граница ОКС, имеющаяся в ЕГРН |
|  | - граница охранной зоны, имеющейся в ЕГРН |
| 59:01:4413924:34 | - кадастровый номер земельного участка, имеющегося в ЕГРН |
| 59:01:4413924 | - номер кадастрового квартала |
| 1 ● | - обозначение характерных точек границ |

Схема расположения границ публичного сервитута объекта



Используемые условные знаки и обозначения:

- | | |
|--|---|
| №1 | - номер опоры |
| — | - граница публичного сервитута |
| — | - граница кадастрового деления |
| — | - граница населенного пункта |
| — | - граница земельного участка, имеющегося в ЕГРН |
| — | - граница ОКС, имеющаяся в ЕГРН |
| — | - граница охранной зоны, имеющейся в ЕГРН |
| 59:01:4413924:34 | - кадастровый номер земельного участка, имеющегося в ЕГРН |
| 59:01:4413924 | - номер кадастрового квартала |
| 1 ● | - обозначение характерных точек границ |

Схема расположения границ публичного сервитута объекта



Масштаб 1:2000

Используемые условные знаки и обозначения:

- | | |
|--|---|
| <p>№1</p> <p>—</p> <p>—</p> <p>—</p> <p>—</p> <p>—</p> <p>59:01:4413924:34</p> <p>59:01:4413924</p> <p>1 ●</p> | <p>- номер опоры</p> <p>- граница публичного сервитута</p> <p>- граница кадастрового деления</p> <p>- граница населенного пункта</p> <p>- граница земельного участка, имеющегося в ЕГРН</p> <p>- граница ОКС, имеющаяся в ЕГРН</p> <p>- граница охранной зоны, имеющейся в ЕГРН</p> <p>- кадастровый номер земельного участка, имеющегося в ЕГРН</p> <p>- номер кадастрового квартала</p> <p>- обозначение характерных точек границ</p> |
|--|---|

Схема расположения границ публичного сервитута объекта



Масштаб 1:2000

Используемые условные знаки и обозначения:

- | | |
|---|---|
| <p>№1</p> <p>—</p> <p>—</p> <p>—</p> <p>—</p> <p>—</p> <p>—</p> <p>59:01:4413924:34</p> <p>59:01:4413924</p> <p>1 ●</p> | <p>- номер опоры</p> <p>- граница публичного сервитута</p> <p>- граница кадастрового деления</p> <p>- граница населенного пункта</p> <p>- граница земельного участка, имеющегося в ЕГРН</p> <p>- граница ОКС, имеющаяся в ЕГРН</p> <p>- граница охранной зоны, имеющейся в ЕГРН</p> <p>- кадастровый номер земельного участка, имеющегося в ЕГРН</p> <p>- номер кадастрового квартала</p> <p>- обозначение характерных точек границ</p> |
|---|---|