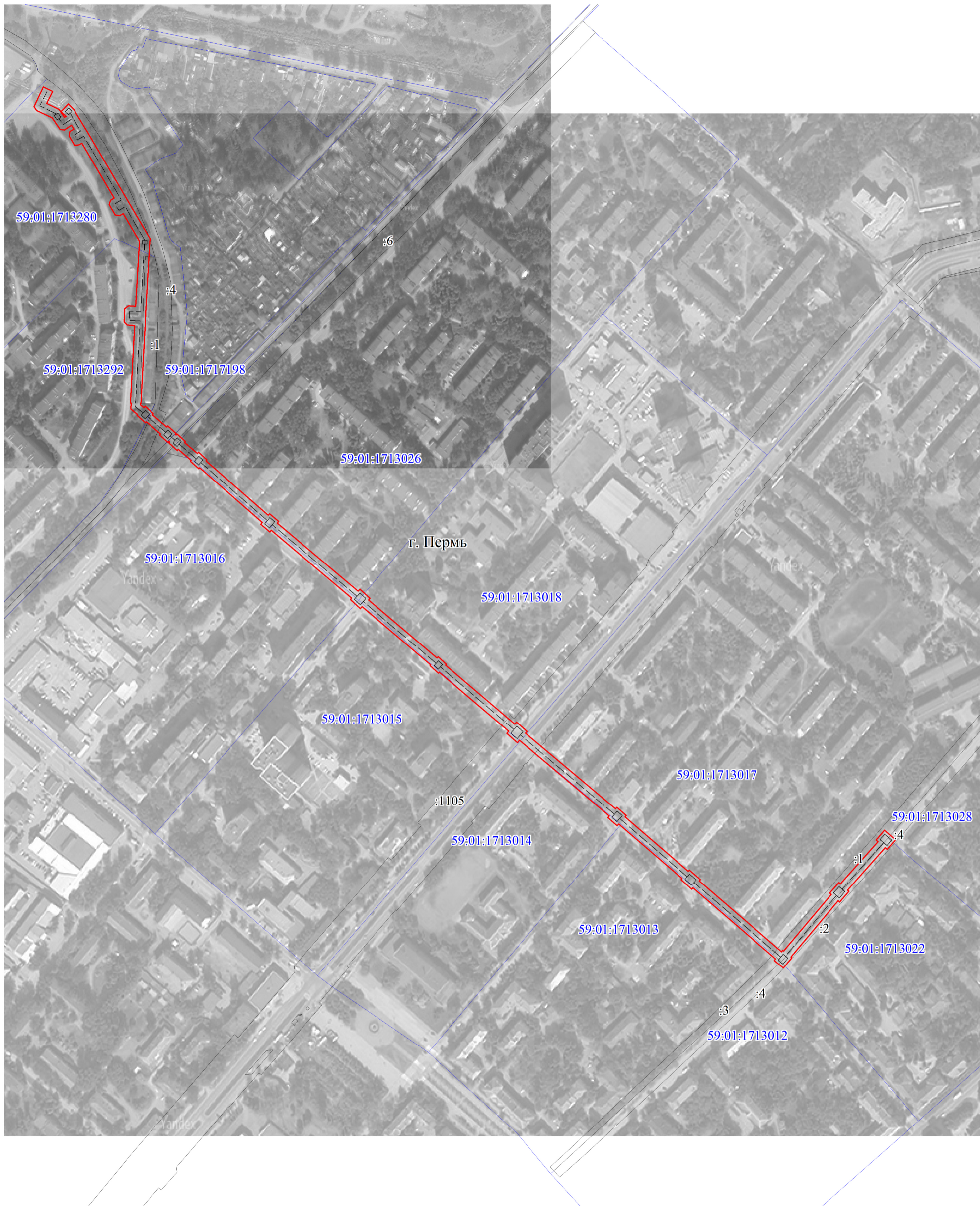


Публичный сервитут Тепловая трасса от П-27 до ТК-121 (исключая участок от ТК-113 до ТК-116), лит.Ст
 Схема расположения границ публичного сервитута

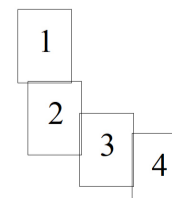


Масштаб 1:4000

Схема расположения листов:

Используемые условные знаки и обозначения:

- - границы публичного сервитута
- - трасса трубопровода
- - границы кадастрового квартала
- 59:01:1713012 - кадастровый номер квартала
- - границы учтенного земельного участка
- :4 - кадастровый номер земельного участка
- 1 - характерная точка границы



Публичный сервитут Тепловая трасса от П-27 до ТК-121 (исключая участок от ТК-113 до ТК-116), лит.Ст
 Схема расположения границ публичного сервитута

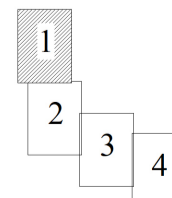


Масштаб 1:1000

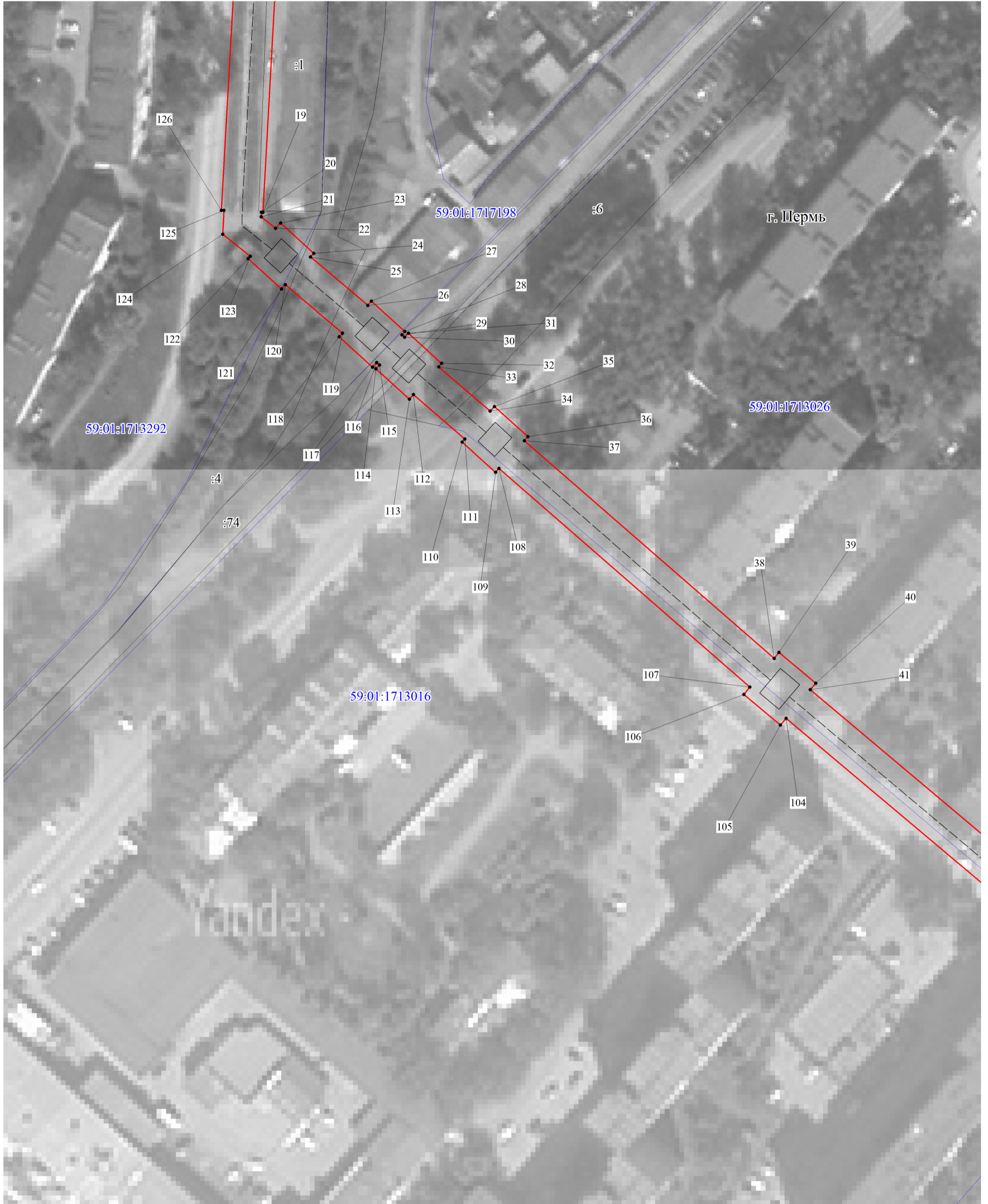
Схема расположения листов:

Используемые условные знаки и обозначения:

- - границы публичного сервитута
- - трасса трубопровода
- - границы кадастрового квартала
- 59:01:1713012 - кадастровый номер квартала
- 4 - границы учтенного земельного участка
- 4 - кадастровый номер земельного участка
- 1 - характерная точка границы



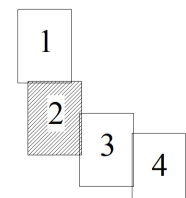
Публичный сервитут Тепловая трасса от П-27 до ТК-121 (исключая участок от ТК-113 до ТК-116), лит.Ст
Схема расположения границ публичного сервитута



Масштаб 1:1000

Схема расположения листов:

- Используемые условные знаки и обозначения:
- (red line) — границы публичного сервитута
 - - - (dashed line) — трасса трубопровода
 - (blue line) — границы кадастрового квартала
 - 59:01:1713012 (blue text) — кадастровый номер квартала
 - (thin black line) — границы учтенного земельного участка
 - :4 (text) — кадастровый номер земельного участка
 - 1 (dot with number) — характерная точка границы



Публичный сервитут Тепловая трасса от П-27 до ТК-121 (исключая участок от ТК-113 до ТК-116), лит.Ст
 Схема расположения границ публичного сервитута

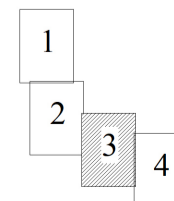


Масштаб 1:1000

Схема расположения листов:

Используемые условные знаки и обозначения:

- - границы публичного сервитута
- - трасса трубопровода
- - границы кадастрового квартала
- 59:01:1713012 - кадастровый номер квартала
- :4 - границы учтенного земельного участка
- 4 - кадастровый номер земельного участка
- 1 - характерная точка границы



Публичный сервитут Тепловая трасса от П-27 до ТК-121 (исключая участок от ТК-113 до ТК-116), лит.Ст
 Схема расположения границ публичного сервитута

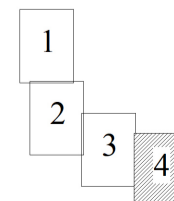


Масштаб 1:1500

Схема расположения листов:

Используемые условные знаки и обозначения:

- - границы публичного сервитута
- - - - трасса трубопровода
- - границы кадастрового квартала
- 59:01:1713012 - кадастровый номер квартала
- :4 - границы учтенного земельного участка
- .1 - кадастровый номер земельного участка
- - характерная точка границы



**ОПИСАНИЕ МЕСТОПОЛОЖЕНИЯ ГРАНИЦ ПУБЛИЧНОГО СЕРВИТУТА ПО
ОБЪЕКТУ Тепловая трасса от П-27 до ТК-121 (исключая участок от ТК-113 до ТК-116),
лит.Ст
ПЕРМСКИЙ КРАЙ, Г. ПЕРМЬ
(НАИМЕНОВАНИЕ ОБЪЕКТА)**

Сведения о местоположении границ объекта

1. Система координат МСК-59(зона 2)

2. Сведения о характерных точках границ объекта

Обозначение характерных точек границ	Координаты, м		Метод определения координат и средняя квадратическая погрешность положения характерной точки (M _t), м	Описание закрепления точки на местности (при наличии)
	X	Y		
1	2	3	4	5
1	517894.84	2214056.69	Геодезический метод; M _t =0.1	-
2	517889.72	2214066.62	Геодезический метод; M _t =0.1	-
3	517877.02	2214060.17	Геодезический метод; M _t =0.1	-
4	517870.54	2214073.19	Геодезический метод; M _t =0.1	-
5	517863.97	2214077.76	Геодезический метод; M _t =0.1	-
6	517862.25	2214078.86	Геодезический метод; M _t =0.1	-
7	517863.33	2214080.49	Геодезический метод; M _t =0.1	-
8	517868.33	2214075.31	Геодезический метод; M _t =0.1	-
9	517876.38	2214083.34	Геодезический метод; M _t =0.1	-
10	517870.23	2214089.39	Геодезический метод; M _t =0.1	-
11	517864.90	2214092.35	Геодезический метод; M _t =0.1	-
12	517849.68	2214101.29	Геодезический метод; M _t =0.1	-
13	517845.09	2214104.03	Геодезический метод; M _t =0.1	-
14	517775.85	2214143.73	Геодезический метод; M _t =0.1	-
15	517769.54	2214147.41	Геодезический метод; M _t =0.1	-
16	517732.23	2214168.90	Геодезический метод; M _t =0.1	-
17	517653.45	2214163.77	Геодезический метод; M _t =0.1	-
18	517644.67	2214163.31	Геодезический метод; M _t =0.1	-
19	517555.83	2214157.64	Геодезический метод; M _t =0.1	-
20	517555.83	2214157.25	Геодезический метод; M _t =0.1	-
21	517554.59	2214157.17	Геодезический метод; M _t =0.1	-
22	517551.53	2214160.98	Геодезический метод; M _t =0.1	-
23	517552.93	2214162.27	Геодезический метод; M _t =0.1	-
24	517544.78	2214171.08	Геодезический метод; M _t =0.1	-
25	517543.83	2214170.19	Геодезический метод; M _t =0.1	-
26	517530.77	2214185.29	Геодезический метод; M _t =0.1	-
27	517531.87	2214186.27	Геодезический метод; M _t =0.1	-
28	517523.72	2214195.09	Геодезический метод; M _t =0.1	-

1	2	3	4	5
29	517522.84	2214194.29	Геодезический метод; Mt=0.1	-
30	517522.19	2214195.02	Геодезический метод; Mt=0.1	-
31	517523.27	2214196.02	Геодезический метод; Mt=0.1	-
32	517515.13	2214204.83	Геодезический метод; Mt=0.1	-
33	517514.22	2214204.00	Геодезический метод; Mt=0.1	-
34	517502.28	2214217.61	Геодезический метод; Mt=0.1	-
35	517503.53	2214218.76	Геодезический метод; Mt=0.1	-
36	517495.39	2214227.56	Геодезический метод; Mt=0.1	-
37	517494.34	2214226.60	Геодезический метод; Mt=0.1	-
38	517435.76	2214292.54	Геодезический метод; Mt=0.1	-
39	517437.30	2214293.85	Геодезический метод; Mt=0.1	-
40	517429.03	2214303.54	Геодезический метод; Mt=0.1	-
41	517427.31	2214302.08	Геодезический метод; Mt=0.1	-
42	517353.97	2214387.58	Геодезический метод; Mt=0.1	-
43	517356.03	2214389.52	Геодезический метод; Mt=0.1	-
44	517346.05	2214400.08	Геодезический метод; Mt=0.1	-
45	517344.48	2214398.60	Геодезический метод; Mt=0.1	-
46	517281.86	2214471.15	Геодезический метод; Mt=0.1	-
47	517283.09	2214472.28	Геодезический метод; Mt=0.1	-
48	517274.95	2214481.09	Геодезический метод; Mt=0.1	-
49	517274.01	2214480.22	Геодезический метод; Mt=0.1	-
50	517210.46	2214553.40	Геодезический метод; Mt=0.1	-
51	517212.56	2214555.25	Геодезический метод; Mt=0.1	-
52	517202.62	2214566.48	Геодезический метод; Mt=0.1	-
53	517200.66	2214564.75	Геодезический метод; Mt=0.1	-
54	517119.08	2214659.98	Геодезический метод; Mt=0.1	-
55	517120.82	2214661.53	Геодезический метод; Mt=0.1	-
56	517111.97	2214671.46	Геодезический метод; Mt=0.1	-
57	517110.36	2214670.03	Геодезический метод; Mt=0.1	-
58	517051.65	2214737.06	Геодезический метод; Mt=0.1	-
59	517053.02	2214738.31	Геодезический метод; Mt=0.1	-
60	517042.82	2214749.84	Геодезический метод; Mt=0.1	-
61	517041.50	2214748.64	Геодезический метод; Mt=0.1	-
62	516965.14	2214835.68	Геодезический метод; Mt=0.1	-
63	516966.67	2214836.96	Геодезический метод; Mt=0.1	-
64	516965.84	2214837.94	Геодезический метод; Mt=0.1	-
65	517025.65	2214889.13	Геодезический метод; Mt=0.1	-
66	517027.17	2214887.42	Геодезический метод; Mt=0.1	-
67	517038.33	2214897.46	Геодезический метод; Mt=0.1	-

1	2	3	4	5
68	517036.91	2214899.04	Геодезический метод; Mt=0.1	-
69	517081.68	2214939.51	Геодезический метод; Mt=0.1	-
70	517083.46	2214937.46	Геодезический метод; Mt=0.1	-
71	517093.69	2214946.44	Геодезический метод; Mt=0.1	-
72	517083.43	2214958.21	Геодезический метод; Mt=0.1	-
73	517073.22	2214949.23	Геодезический метод; Mt=0.1	-
74	517075.11	2214947.06	Геодезический метод; Mt=0.1	-
75	517030.22	2214906.47	Геодезический метод; Mt=0.1	-
76	517028.76	2214908.09	Геодезический метод; Mt=0.1	-
77	517017.60	2214898.06	Геодезический метод; Mt=0.1	-
78	517018.96	2214896.56	Геодезический метод; Mt=0.1	-
79	516959.43	2214845.62	Геодезический метод; Mt=0.1	-
80	516958.59	2214846.64	Геодезический метод; Mt=0.1	-
81	516947.61	2214837.48	Геодезический метод; Mt=0.1	-
82	516955.66	2214827.79	Геодезический метод; Mt=0.1	-
83	516957.45	2214829.28	Геодезический метод; Mt=0.1	-
84	517034.10	2214741.90	Геодезический метод; Mt=0.1	-
85	517032.76	2214740.67	Геодезический метод; Mt=0.1	-
86	517042.98	2214729.15	Геодезический метод; Mt=0.1	-
87	517044.26	2214730.32	Геодезический метод; Mt=0.1	-
88	517102.91	2214663.38	Геодезический метод; Mt=0.1	-
89	517101.07	2214661.75	Геодезический метод; Mt=0.1	-
90	517109.91	2214651.81	Геодезический метод; Mt=0.1	-
91	517111.61	2214653.32	Геодезический метод; Mt=0.1	-
92	517193.16	2214558.13	Геодезический метод; Mt=0.1	-
93	517190.78	2214556.02	Геодезический метод; Mt=0.1	-
94	517200.72	2214544.78	Геодезический метод; Mt=0.1	-
95	517202.97	2214546.77	Геодезический метод; Mt=0.1	-
96	517266.64	2214473.44	Геодезический метод; Mt=0.1	-
97	517265.53	2214472.40	Геодезический метод; Mt=0.1	-
98	517273.67	2214463.59	Геодезический метод; Mt=0.1	-
99	517274.51	2214464.37	Геодезический метод; Mt=0.1	-
100	517337.21	2214391.73	Геодезический метод; Mt=0.1	-
101	517335.16	2214389.79	Геодезический метод; Mt=0.1	-
102	517345.10	2214379.23	Геодезический метод; Mt=0.1	-
103	517346.69	2214380.71	Геодезический метод; Mt=0.1	-
104	517419.71	2214295.60	Геодезический метод; Mt=0.1	-
105	517417.94	2214294.09	Геодезический метод; Mt=0.1	-
106	517426.19	2214284.39	Геодезический метод; Mt=0.1	-

1	2	3	4	5
107	517428.14	2214286.04	Геодезический метод; Mt=0.1	-
108	517486.98	2214219.81	Геодезический метод; Mt=0.1	-
109	517485.97	2214218.88	Геодезический метод; Mt=0.1	-
110	517494.11	2214210.07	Геодезический метод; Mt=0.1	-
111	517494.93	2214210.82	Геодезический метод; Mt=0.1	-
112	517506.88	2214197.23	Геодезический метод; Mt=0.1	-
113	517505.71	2214196.14	Геодезический метод; Mt=0.1	-
114	517513.85	2214187.34	Геодезический метод; Mt=0.1	-
115	517514.83	2214188.25	Геодезический метод; Mt=0.1	-
116	517515.49	2214187.50	Геодезический метод; Mt=0.1	-
117	517514.29	2214186.40	Геодезический метод; Mt=0.1	-
118	517522.45	2214177.59	Геодезический метод; Mt=0.1	-
119	517523.42	2214178.48	Геодезический метод; Mt=0.1	-
120	517536.47	2214163.40	Геодезический метод; Mt=0.1	-
121	517535.36	2214162.38	Геодезический метод; Mt=0.1	-
122	517543.51	2214153.58	Геодезический метод; Mt=0.1	-
123	517544.16	2214154.18	Геодезический метод; Mt=0.1	-
124	517550.03	2214146.90	Геодезический метод; Mt=0.1	-
125	517556.44	2214147.27	Геодезический метод; Mt=0.1	-
126	517556.44	2214146.56	Геодезический метод; Mt=0.1	-
127	517639.32	2214151.90	Геодезический метод; Mt=0.1	-
128	517639.77	2214144.03	Геодезический метод; Mt=0.1	-
129	517643.09	2214140.75	Геодезический метод; Mt=0.1	-
130	517657.65	2214141.33	Геодезический метод; Mt=0.1	-
131	517660.77	2214145.33	Геодезический метод; Mt=0.1	-
132	517660.15	2214153.13	Геодезический метод; Mt=0.1	-
133	517729.66	2214157.71	Геодезический метод; Mt=0.1	-
134	517758.97	2214140.67	Геодезический метод; Mt=0.1	-
135	517756.89	2214137.10	Геодезический метод; Mt=0.1	-
136	517757.62	2214132.34	Геодезический метод; Mt=0.1	-
137	517768.77	2214125.85	Геодезический метод; Mt=0.1	-
138	517773.29	2214127.29	Геодезический метод; Mt=0.1	-
139	517775.57	2214131.19	Геодезический метод; Mt=0.1	-
140	517834.52	2214097.39	Геодезический метод; Mt=0.1	-
141	517832.72	2214094.17	Геодезический метод; Mt=0.1	-
142	517832.42	2214089.51	Геодезический метод; Mt=0.1	-
143	517842.20	2214083.65	Геодезический метод; Mt=0.1	-
144	517847.12	2214084.56	Геодезический метод; Mt=0.1	-
145	517849.53	2214088.73	Геодезический метод; Mt=0.1	-

1	2	3	4	5
146	517853.73	2214086.23	Геодезический метод; Mt=0.1	-
147	517848.78	2214078.61	Геодезический метод; Mt=0.1	-
148	517849.49	2214074.03	Геодезический метод; Mt=0.1	-
149	517861.89	2214065.86	Геодезический метод; Mt=0.1	-
150	517869.97	2214049.19	Геодезический метод; Mt=0.1	-
151	517873.98	2214046.59	Геодезический метод; Mt=0.1	-
1	517894.84	2214056.69	Геодезический метод; Mt=0.1	-