

Схема расположения границ публичного сервитута

Объект: "Строительство ВЛ 0,4 кВ с установкой ПУ для электроснабжения поселка Новые Ляды (4500070561)"

Местоположение: Пермский край, г. Пермь, Свердловский район, п. Новые Ляды, коллективный сад №1 при ТОО "Пермский лакокрасочный завод"

Площадь земель или части земельного участка, кв.м.: 1127

Категория земель: земли населенных пунктов

Вид разрешенного использования: —



Масштаб 1:1000

Обозначение характерных точек границ	Координаты		Метод определения координат и средняя квадратическая погрешность положения	Площадь, кв.м
	X	Y		
1	522462,13	2256190,76	Метод спутниковых геодезических измерений (определений) 0,1	1127
2	522464,81	2256193,73		
3	522451,07	2256206,13		
4	522426,68	2256184,10		
5	522404,15	2256157,03		
6	522386,87	2256132,25		
7	522384,27	2256128,46		
8	522376,23	2256114,51		
9	522372,19	2256109,57		
10	522371,53	2256109,93		
11	522368,21	2256105,09		
12	522368,88	2256104,69		
13	522367,24	2256101,88		
14	522366,94	2256101,44		
15	522366,82	2256100,36		
16	522389,87	2256086,57		
17	522390,40	2256086,29		
18	522397,91	2256073,96		
19	522399,05	2256073,13		
20	522401,42	2256070,01		
21	522407,42	2256060,52		
22	522406,51	2256059,57		
23	522416,72	2256042,32		
24	522429,91	2256020,41		

Обозначение характерных точек границ	Координаты		Метод определения координат и средняя квадратическая погрешность	Площадь, кв.м
	X	Y		
25	522435,79	2256011,10	Метод спутниковых геодезических измерений (определений) 0,1	1127
26	522443,74	2256000,04		
27	522443,45	2255998,97		
28	522443,83	2255998,37		
29	522448,98	2255986,43		
30	522450,08	2255987,64		
31	522451,18	2255986,26		
32	522453,06	2255987,08		
33	522447,38	2256000,24		
34	522433,31	2256022,51		
35	522420,16	2256044,37		
36	522404,55	2256070,73		
37	522394,63	2256087,03		
38	522394,26	2256087,36		
39	522393,27	2256088,09		
40	522393,54	2256088,83		
41	522393,25	2256089,30		
42	522392,28	2256089,82		
43	522391,83	2256090,06		
44	522371,21	2256102,40		
45	522390,16	2256129,97		
46	522407,33	2256154,61		
47	522429,57	2256181,32		
48	522451,07	2256200,74		
1	522462,13	2256190,76		

- Условные обозначения
- 1-2 — граница сервитута
 - 59:32:3890013 — номер кадастрового квартала
 - 1553 — номер земельного участка в кадастровом квартале
 - граница существующих земельных участков
 - граница кадастрового квартала
 - проектное местоположение инженерного сооружения

Схема расположения границ публичного сервитута

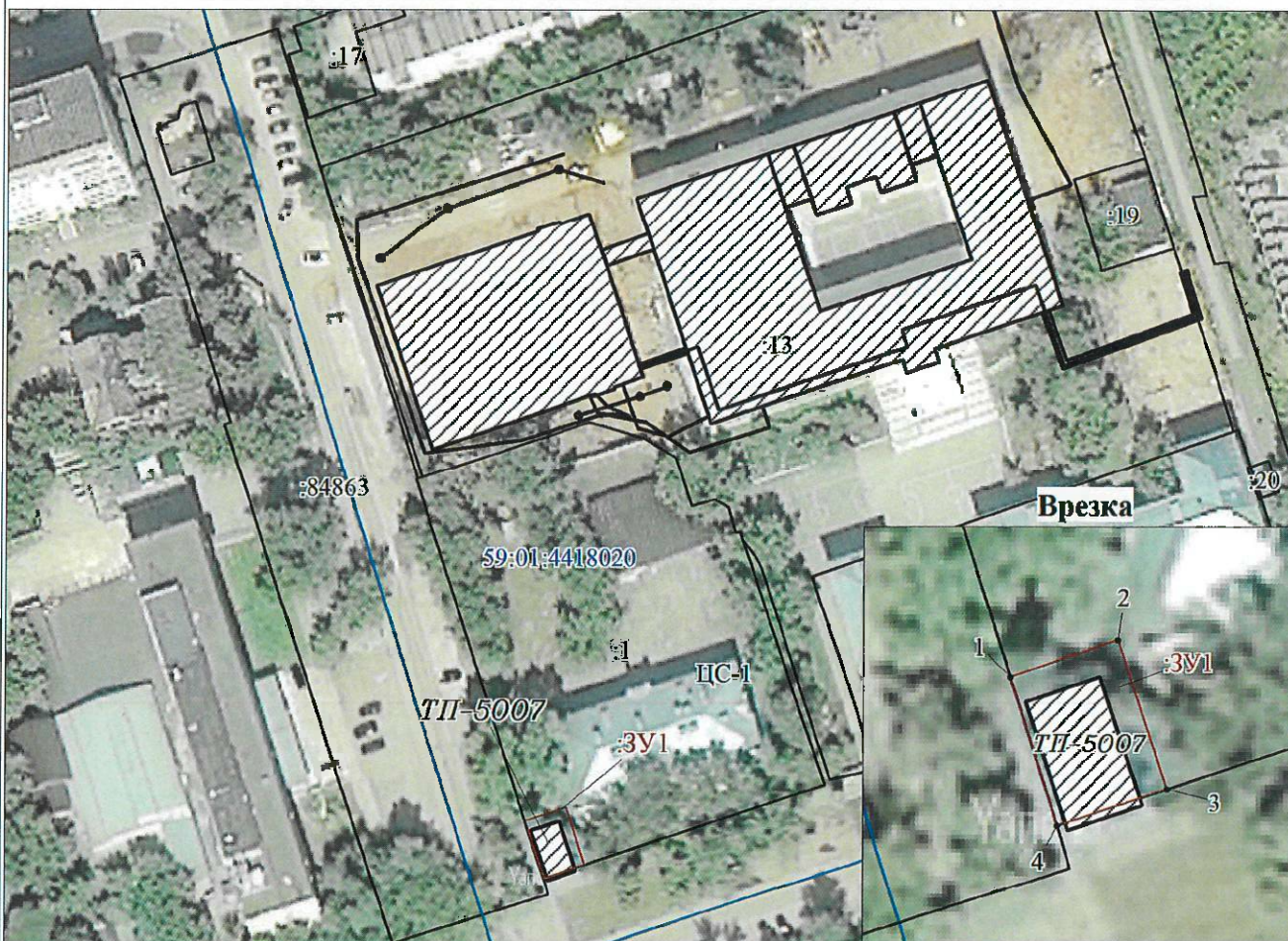
Объект: ТП 5007, входящая в состав электросетевого комплекса "Подстанция 35/6 кВ "Центральная"

Местоположение: г. Пермь, р-н Ленинский, ул Советская, 102в

Площадь земель и/или части земельного участка, кв.м: 87

Категория земель: земли населенных пунктов

Каталог координат (Система координат МСК-59, зона 2)				
Обозначение характерных точек границ	Координаты, м		Метод определения координат характерной точки	Mt, м
	X	Y		
1	2	3	4	5
1	517832.64	2230247.64	Геодезический метод	0.1
2	517835.13	2230255.15	Геодезический метод	0.1
3	517824.77	2230258.58	Геодезический метод	0.1
4	517822.27	2230250.90	Геодезический метод	0.1
1	517832.64	2230247.64	Геодезический метод	0.1



Условные обозначения

Масштаб 1:1300

Масштаб 1:500

ЗУ1
59:01:4418020

-проектные границы публичного сервитута

-кадастровый номер квартала

-граница и номер земельного участка, сведения о котором внесены в ЕГРН

-граница зон с особыми условиями использования территории (ЗООИТ)

ПС-1 -Зона учреждений здравоохранения

ТП 5007 -граница и номер КТП

п1 - обозначение характерной точки проектной границы публичного сервитута

-граница объекта капитального строительства, сведения о котором внесены в ЕГРН

Описание границ смежных землепользователей:

от точки 1 до точки 3: земельный участок с кадастровым номером 59:01:4418020:1

от точки 3 до точки 4: земли муниципального образования "Город Пермь"

от точки 4 до точки 1: земельный участок с кадастровым номером 59:01:0000000:84863

Заявитель:

МП УРАЛ
для юридических лиц
и индивидуальных предпринимателей

Л.В. Илюмов

(подпись, расшифровка подписи)

Схема расположения границ публичного сервитута

Объект: ВЛ 0,4кВ ТП-4459, входящей в состав электросетевого комплекса "Подстанция 110/6 кВ "Строительная" с линиями электропередачи и трансформаторными подстанциями

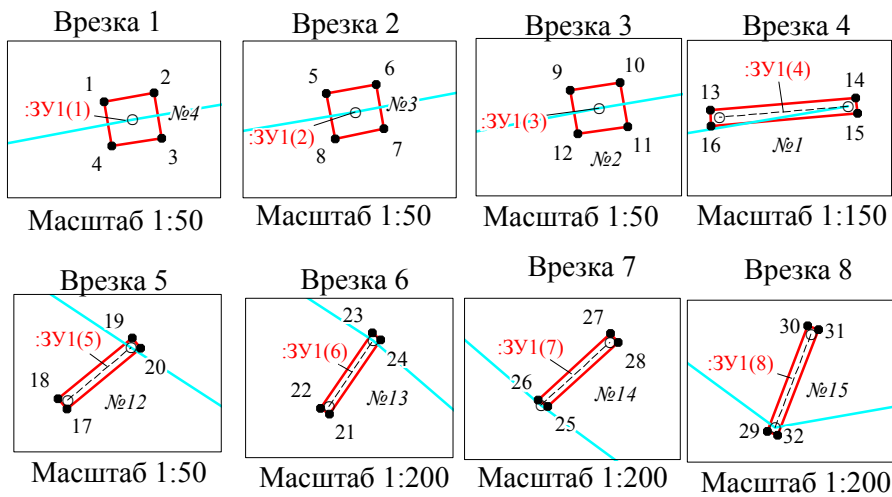
Местоположение: Пермский край, г. Пермь, Орджоникидзевский район

Площадь земель и/или части земельного участка, кв.м: 5

Категория земель: земли населенных пунктов



Масштаб 1:3000



Описание границ смежных землепользователей:

от точки 1 до точки 1, от точки 5 до точки 5, от точки 9 до точки 9, от точки 13 до точки 13, от точки 17 до точки 17, от точки 21 до точки 21, от точки 25 до точки 26, от точки 29 до точки 29 - земельный участок с кадастровым номером 59:01:0000000:89682

от точки 25 до точки 26 - земельный участок с кадастровым номером 59:01:0000000:896

Каталог координат (Система координат МСК-59, зона 2)					
Обозначение характерных точек границ	Координаты, м		Метод определения координат характерной точки	Площадь, (Мт), м	Площадь, кв.м
	X	Y			
1	2	3	4	5	6
:ЗУ1(1)					
1	530249.18	2231646.34	Геодезический метод	0.1	0.10
2	530249.24	2231646.67	Геодезический метод	0.1	
3	530248.94	2231646.72	Геодезический метод	0.1	
4	530248.89	2231646.39	Геодезический метод	0.1	
1	530249.18	2231646.34	Геодезический метод	0.1	
:ЗУ1(2)					
5	530256.39	2231689.11	Геодезический метод	0.1	0.10
6	530256.45	2231689.44	Геодезический метод	0.1	
7	530256.16	2231689.49	Геодезический метод	0.1	
8	530256.09	2231689.17	Геодезический метод	0.1	
5	530256.39	2231689.11	Геодезический метод	0.1	
:ЗУ1(3)					
9	530264.14	2231730.04	Геодезический метод	0.1	0.10
10	530264.19	2231730.37	Геодезический метод	0.1	
11	530263.90	2231730.42	Геодезический метод	0.1	
12	530263.85	2231730.09	Геодезический метод	0.1	
9	530264.14	2231730.04	Геодезический метод	0.1	
:ЗУ1(4)					
13	530269.87	2231762.86	Геодезический метод	0.1	0.90
14	530270.12	2231765.75	Геодезический метод	0.1	
15	530269.81	2231765.78	Геодезический метод	0.1	
16	530269.56	2231762.88	Геодезический метод	0.1	
13	530269.87	2231762.86	Геодезический метод	0.1	
:ЗУ1(5)					
17	530008.92	2231558.94	Геодезический метод	0.1	0.09
18	530009.19	2231558.71	Геодезический метод	0.1	
19	530010.80	2231560.67	Геодезический метод	0.1	
20	530010.53	2231560.90	Геодезический метод	0.1	
17	530008.92	2231558.94	Геодезический метод	0.1	
:ЗУ1(6)					
21	529993.04	2231583.45	Геодезический метод	0.1	0.72
22	529993.20	2231583.20	Геодезический метод	0.1	
23	529995.21	2231584.58	Геодезический метод	0.1	
24	529995.02	2231584.81	Геодезический метод	0.1	
21	529993.04	2231583.45	Геодезический метод	0.1	
:ЗУ1(7)					
24	529962.82	2231622.16	Геодезический метод	0.1	0.79
23	529963.00	2231621.90	Геодезический метод	0.1	
25	529964.75	2231623.81	Геодезический метод	0.1	
26	529964.52	2231624.02	Геодезический метод	0.1	
24	529962.82	2231622.16	Геодезический метод	0.1	
:ЗУ1(8)					
27	529937.57	2231655.95	Геодезический метод	0.1	0.90
28	529940.36	2231657.02	Геодезический метод	0.1	
29	529940.25	2231657.30	Геодезический метод	0.1	
30	529937.46	2231656.23	Геодезический метод	0.1	
27	529937.57	2231655.95	Геодезический метод	0.1	

Условные обозначения




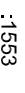


- :ЗУ1 - проектные границы публичного сервитута
- 59:01:0810455 - кадастровый номер квартала
- :22 - граница и номер земельного участка, сведения о котором внесены в ЕГРН
- ВЛ 0,4кВ ТП-4459
- 1 - обозначение характерной точки проектной границы публичного сервитута
- №12 - обозначение и номер опоры ЛЭП
- охранный зона ЛЭП

Схема расположения границ публичного сервитута

Объект: Строительством ВЛ 0,4 кВ с установкой ПУ для электрооборудования поселка Новые Ляды (4500065553)
 Местоположение: Пермский край, г. Пермь, Свердловский район, пос. Н. Ляды, саг №8 при Н-ЛАЗе
 Площадь земель или части земельных участков, кв.м.: 73
 Категория земель: земли населенных пунктов
 Вид разрешенного использования: –

Каталог координат (Система координат МСК-59, 2 зона)				
Обозначение характерных точек границ	Координаты		Метод определения координат и средняя квартальная площадь положения	Площадь, кв.м
	X	Y		
1	521608.79	2252450.99	Метод спутниковых геодезических измерений (определений) 0,1	73.32
2	521608.08	2252453.74		
3	521604.56	2252467.44		
4	521602.61	2252475.06		
5	521601.20	2252475.45		
6	521599.97	2252478.39		
7	521603.83	2252479.41		
8	521611.17	2252451.62		
1	521608.79	2252450.99		

Условные обозначения

-  – граница сервитута
-  – граница кадастрового квартала
-  – номер земельного участка в кадастровом квартале :1553
-  – граница существующих земельных участков
-  – граница кадастрового квартала
-  – проектное местоположение инженерного сооружения



Масштаб 1:1000

ОПИСАНИЕ МЕСТОПОЛОЖЕНИЯ ГРАНИЦ

Публичный сервитут. Для использования в целях размещения (эксплуатации) линейного объекта ВЛ 110 кВ отпайка на ПС Окуловская от ВЛ-110 кВ Заостровка-Оверята ц. №1,2

(наименование объекта, местоположение границ которого описано (далее - объект))

Раздел 1

Сведения об объекте		
N п/п	Характеристики объекта	Описание характеристик
1	2	3
1	Местоположение объекта	Пермский край, Пермь г, Дзержинский р-н
2	Площадь объекта ± величина погрешности определения площади ($P \pm \Delta P$), м ²	211 ± 5
3	Иные характеристики объекта	1. Публичный сервитут. Для использования в целях размещения (эксплуатации) линейного объекта ВЛ 110 кВ отпайка на ПС Окуловская от ВЛ-110 кВ Заостровка-Оверята ц. №1,2, входящего в состав электросетевого комплекса "Оверята". Срок 48 лет 11 месяцев.

Раздел 2

Сведения о местоположении границ объекта					
1. Система координат МСК-59, зона 2					
2. Сведения о характерных точках границ объекта					
Обозначение характерных точек границ	Координаты, м		Метод определения координат характерной точки	Средняя квадратическая погрешность положения характерной точки (Mt), м	Описание обозначения точки на местности (при наличии)
	X	Y			
1	2	3	4	5	6
Часть N 1					
1	523253.87	2222527.79	Геодезический метод	0.1	Закрепление отсутствует
2	523245.98	2222529.65	Геодезический метод	0.1	Закрепление отсутствует
3	523244.09	2222521.65	Геодезический метод	0.1	Закрепление отсутствует
4	523251.98	2222519.78	Геодезический метод	0.1	Закрепление отсутствует
1	523253.87	2222527.79	Геодезический метод	0.1	Закрепление отсутствует
Часть N 2					
5	523234.26	2222648.67	Геодезический метод	0.1	Закрепление отсутствует
6	523232.64	2222656.49	Геодезический метод	0.1	Закрепление отсутствует
7	523224.47	2222654.79	Геодезический метод	0.1	Закрепление отсутствует
8	523226.09	2222646.97	Геодезический метод	0.1	Закрепление отсутствует
5	523234.26	2222648.67	Геодезический метод	0.1	Закрепление отсутствует
Часть N 3					
9	523201.27	2222839.25	Геодезический метод	0.1	Закрепление отсутствует
10	523200.91	2222841.57	Геодезический метод	0.1	Закрепление отсутствует
11	523198.59	2222841.21	Геодезический метод	0.1	Закрепление отсутствует
12	523198.95	2222838.89	Геодезический метод	0.1	Закрепление отсутствует
9	523201.27	2222839.25	Геодезический метод	0.1	Закрепление отсутствует
Часть N 4					
13	523176.38	2222998.60	Геодезический метод	0.1	Закрепление отсутствует
14	523176.02	2223000.92	Геодезический метод	0.1	Закрепление отсутствует
15	523173.70	2223000.56	Геодезический метод	0.1	Закрепление отсутствует
16	523174.06	2222998.23	Геодезический метод	0.1	Закрепление отсутствует
13	523176.38	2222998.60	Геодезический метод	0.1	Закрепление отсутствует
Часть N 5					
17	523094.20	2224575.09	Геодезический метод	0.1	Закрепление отсутствует
18	523087.07	2224578.84	Геодезический метод	0.1	Закрепление отсутствует

Сведения о местоположении границ объекта					
1. Система координат МСК-59, зона 2					
2. Сведения о характерных точках границ объекта					
Обозначение характерных точек границ	Координаты, м		Метод определения координат характерной точки	Средняя квадратическая погрешность положения характерной точки (Mt), м	Описание обозначения точки на местности (при наличии)
	X	Y			
19	523083.22	2224571.51	Геодезический метод	0.1	Закрепление отсутствует
20	523090.34	2224567.76	Геодезический метод	0.1	Закрепление отсутствует
17	523094.20	2224575.09	Геодезический метод	0.1	Закрепление отсутствует
3. Сведения о характерных точках части (частей) границы объекта					
Обозначение характерных точек части границы	Координаты, м		Метод определения координат характерной точки	Средняя квадратическая погрешность положения характерной точки (Mt), м	Описание обозначения точки на местности (при наличии)
	X	Y			
1	2	3	4	5	6
-	-	-	-	-	-

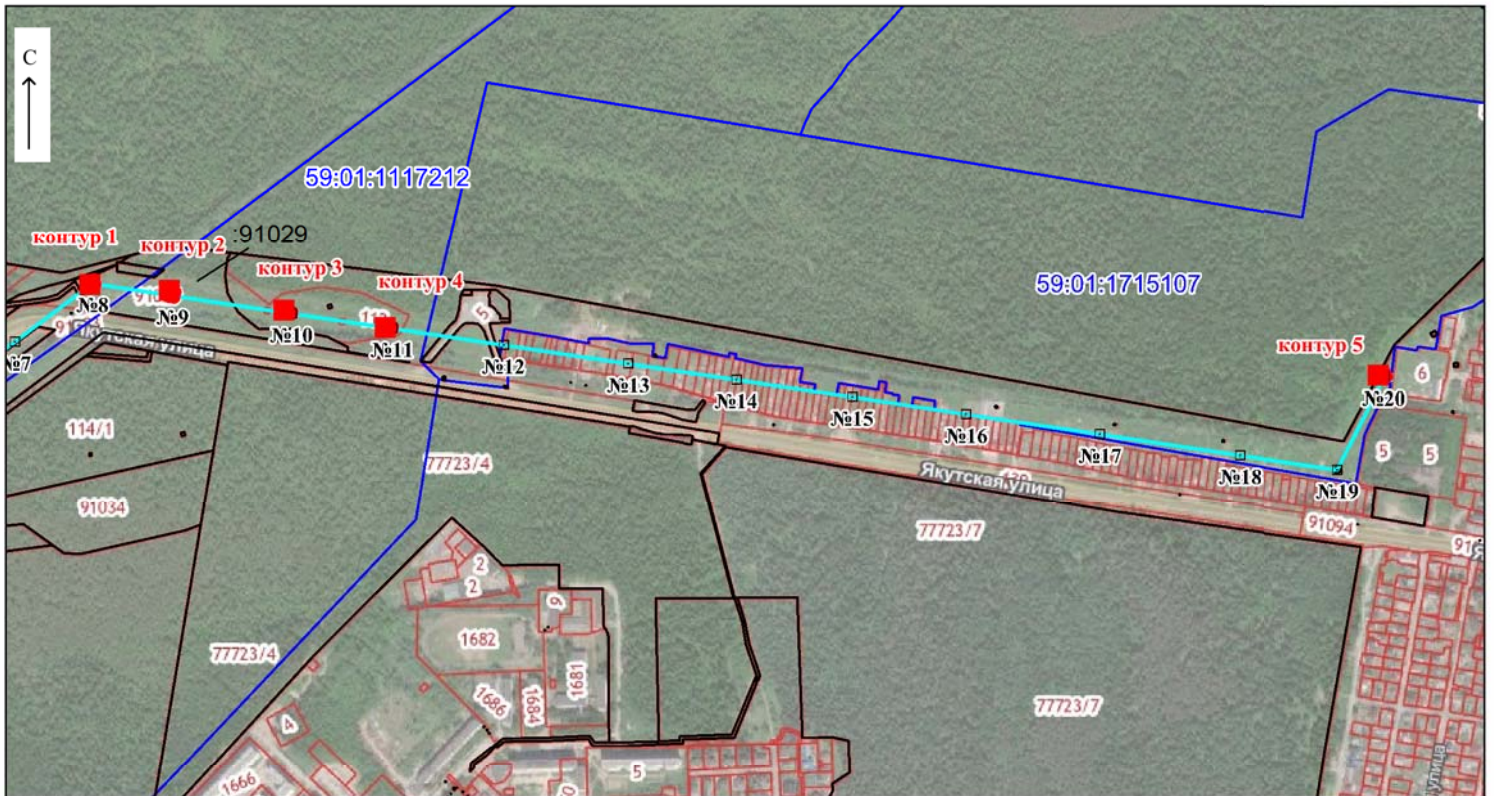
Схема расположения границ публичного сервитута

Объект: ВЛ 110 кВ отпайка на ПС Окуловская от ВЛ-110 кВ Заостровка-Оверята ц. №1,2

Местоположение: Пермский край, г. Пермь, Дзержинский район

Площадь земель и/или части земельного участка, кв.м.: 211

Категория земель: земли населённых пунктов

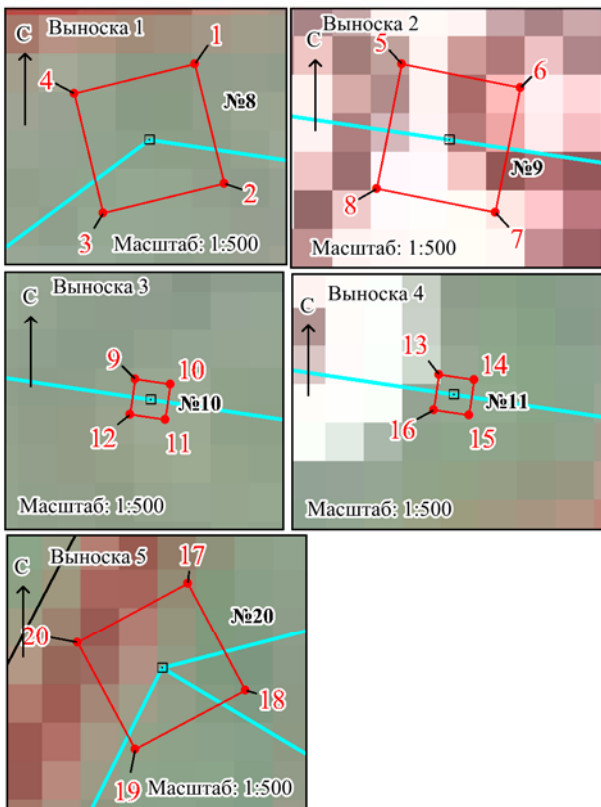


МСК-59, зона 2

Масштаб 1:12 000

Описание границ смежных землепользователей:

от т. 1 до т. 1, от т. 5 до т. 5 - земельный участок с кадастровым номером 59:01:0000000:91029,
 от т. 9 до т. 9, от т. 13 до т. 13 - земельный участок с кадастровым номером 59:01:1117212:112,
 от т. 17 до т. 17 - земли общего пользования



Условные обозначения:

- 1 - обозначение характерной точки проектной границы публичного сервитута
- - проектные границы публичного сервитута
- :9 - границы и номер земельного участка, сведения о котором внесены в ЕГРН
- ▶—▶—▶ - ВЛ -110 КВ отп. на ПС «Окуловская" №1,2
- №15 - обозначение и номер опоры ЛЭП

**ОПИСАНИЕ МЕСТОПОЛОЖЕНИЯ ГРАНИЦ ПУБЛИЧНОГО СЕРВИТУТА ПО
ОБЪЕКТУ Теплотрасса
ПЕРМСКИЙ КРАЙ, Г. ПЕРМЬ
(НАИМЕНОВАНИЕ ОБЪЕКТА)**

Сведения о местоположении границ объекта

1. Система координат МСК-59(зона 2)

2. Сведения о характерных точках границ объекта

Обозначение характерных точек границ	Координаты, м		Метод определения координат и средняя квадратическая погрешность положения характерной точки (M_t), м	Описание закрепления точки на местности (при наличии)
	X	Y		
1	2	3	4	5
1	518691.91	2210714.27	Геодезический метод; $M_t=0.1$	-
2	518686.99	2210735.40	Геодезический метод; $M_t=0.1$	-
3	518685.84	2210735.13	Геодезический метод; $M_t=0.1$	-
4	518685.21	2210737.72	Геодезический метод; $M_t=0.1$	-
5	518682.26	2210737.00	Геодезический метод; $M_t=0.1$	-
6	518676.20	2210763.13	Геодезический метод; $M_t=0.1$	-
7	518677.24	2210763.37	Геодезический метод; $M_t=0.1$	-
8	518680.38	2210766.94	Геодезический метод; $M_t=0.1$	-
9	518675.15	2210788.65	Геодезический метод; $M_t=0.1$	-
10	518672.35	2210791.94	Геодезический метод; $M_t=0.1$	-
11	518673.86	2210794.00	Геодезический метод; $M_t=0.1$	-
12	518659.41	2210861.98	Геодезический метод; $M_t=0.1$	-
13	518656.60	2210865.98	Геодезический метод; $M_t=0.1$	-
14	518641.53	2210862.88	Геодезический метод; $M_t=0.1$	-
15	518637.70	2210882.89	Геодезический метод; $M_t=0.1$	-
16	518626.94	2210880.91	Геодезический метод; $M_t=0.1$	-
17	518632.42	2210852.23	Геодезический метод; $M_t=0.1$	-
18	518637.08	2210850.66	Геодезический метод; $M_t=0.1$	-
19	518650.03	2210853.38	Геодезический метод; $M_t=0.1$	-
20	518661.94	2210799.38	Геодезический метод; $M_t=0.1$	-
21	518659.71	2210798.84	Геодезический метод; $M_t=0.1$	-
22	518656.67	2210795.46	Геодезический метод; $M_t=0.1$	-
23	518659.48	2210782.04	Геодезический метод; $M_t=0.1$	-
24	518663.47	2210779.37	Геодезический метод; $M_t=0.1$	-
25	518666.11	2210779.89	Геодезический метод; $M_t=0.1$	-
26	518667.75	2210772.54	Геодезический метод; $M_t=0.1$	-
27	518666.28	2210772.24	Геодезический метод; $M_t=0.1$	-
28	518664.76	2210769.48	Геодезический метод; $M_t=0.1$	-

1	2	3	4	5
29	518664.05	2210767.47	Геодезический метод; Mt=0.1	-
30	518671.92	2210732.80	Геодезический метод; Mt=0.1	-
31	518674.97	2210720.26	Геодезический метод; Mt=0.1	-
32	518672.14	2210719.60	Геодезический метод; Mt=0.1	-
33	518674.92	2210706.74	Геодезический метод; Mt=0.1	-
34	518684.97	2210708.71	Геодезический метод; Mt=0.1	-
35	518690.28	2210709.92	Геодезический метод; Mt=0.1	-
1	518691.91	2210714.27	Геодезический метод; Mt=0.1	-

ОПИСАНИЕ МЕСТОПОЛОЖЕНИЯ ГРАНИЦ
Публичный сервитут для объекта ВЛ 35 кВ ТЭЦ-13-Гайва №1, 2
(наименование объекта, местоположение границ которого описано (далее - объект))

Раздел 1

Сведения об объекте		
№ п/п	Характеристики объекта	Описание характеристик
1	2	3
1	Местоположение объекта	Пермский край, Пермь г, Орджоникидзевский р-н
2	Площадь объекта ± величина погрешности определения площади ($P \pm \Delta P$), м ²	6 ± 1
3	Иные характеристики объекта	1. Публичный сервитут. Для использования в целях размещения (эксплуатации) существующего линейного объекта ВЛ-35 кВ "ТЭЦ-13"- "Гайва" ц. 1,2, входящего в состав Электросетевого комплекса (ЭСК) "Транзит 35-5". Срок 48 лет 11 месяцев.

Раздел 2

Сведения о местоположении границ объекта					
1. Система координат МСК-59, зона 2					
2. Сведения о характерных точках границ объекта					
Обозначение характерных точек границ	Координаты, м		Метод определения координат характерной точки	Средняя квадратическая погрешность положения характерной точки (Mt), м	Описание обозначения точки на местности (при наличии)
	X	Y			
1	2	3	4	5	6
1	527058.78	2234176.48	Геодезический метод	1	Закрепление отсутствует
2	527058.88	2234178.82	Геодезический метод	1	Закрепление отсутствует
3	527056.54	2234178.92	Геодезический метод	1	Закрепление отсутствует
4	527056.43	2234176.58	Геодезический метод	1	Закрепление отсутствует
1	527058.78	2234176.48	Геодезический метод	1	Закрепление отсутствует
3. Сведения о характерных точках части (частей) границы объекта					
Обозначение характерных точек части границы	Координаты, м		Метод определения координат характерной точки	Средняя квадратическая погрешность положения характерной точки (Mt), м	Описание обозначения точки на местности (при наличии)
	X	Y			
1	2	3	4	5	6
-	-	-	-	-	-

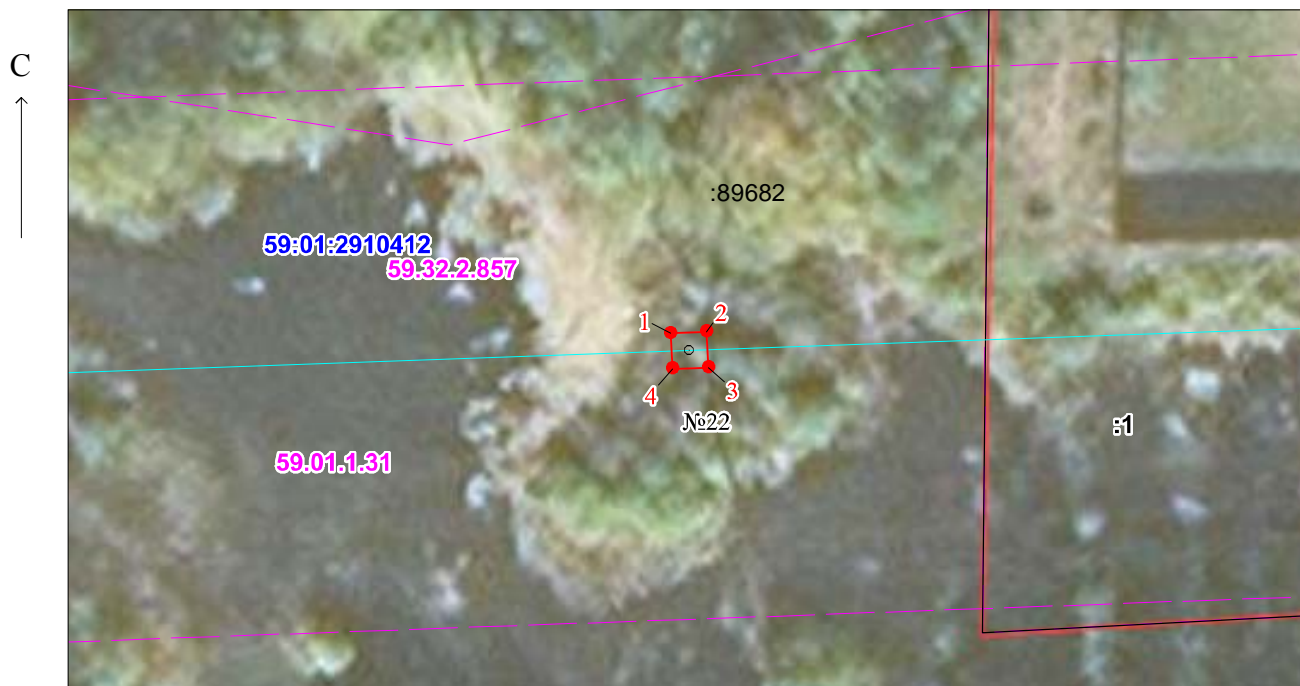
Схема расположения границ публичного сервитута

Объект: ВЛ 35 кВ ТЭЦ-13-Гайва №1, 2

Местоположение: Пермский край, г. Пермь, Орджоникидзевский район

Площадь земель и/или части земельного участка, кв.м.: 6

Категория земель: земли населённых пунктов



МСК-59, зона 2

Масштаб 1:500

Описание границ смежных землепользователей:

от точки n1 до точки n1 - земельный участок с кадастровым номером 59:01:0000000:89682

Условные обозначения:

• 1 - обозначение характерной точки
проектной границы публичного сервитута

:ЗУ1 - проектные границы публичного сервитута

:9 - границы и номер земельного участка,
сведения о котором внесены в ЕГРН

—>>> - ВЛ 35 кВ ТЭЦ-13-Гайва №1, 2

№22 - обозначение и номер опоры ЛЭП

**ОПИСАНИЕ МЕСТОПОЛОЖЕНИЯ ГРАНИЦ ПУБЛИЧНОГО СЕРВИТУТА ПО
ОБЪЕКТУ СООРУЖЕНИЕ ТЕПЛОВАЯ ТРАССА ВВОД НА ЦТП ДО ТК-611
ПЕРМСКИЙ КРАЙ, Г. ПЕРМЬ
(НАИМЕНОВАНИЕ ОБЪЕКТА)**

Сведения о местоположении границ объекта

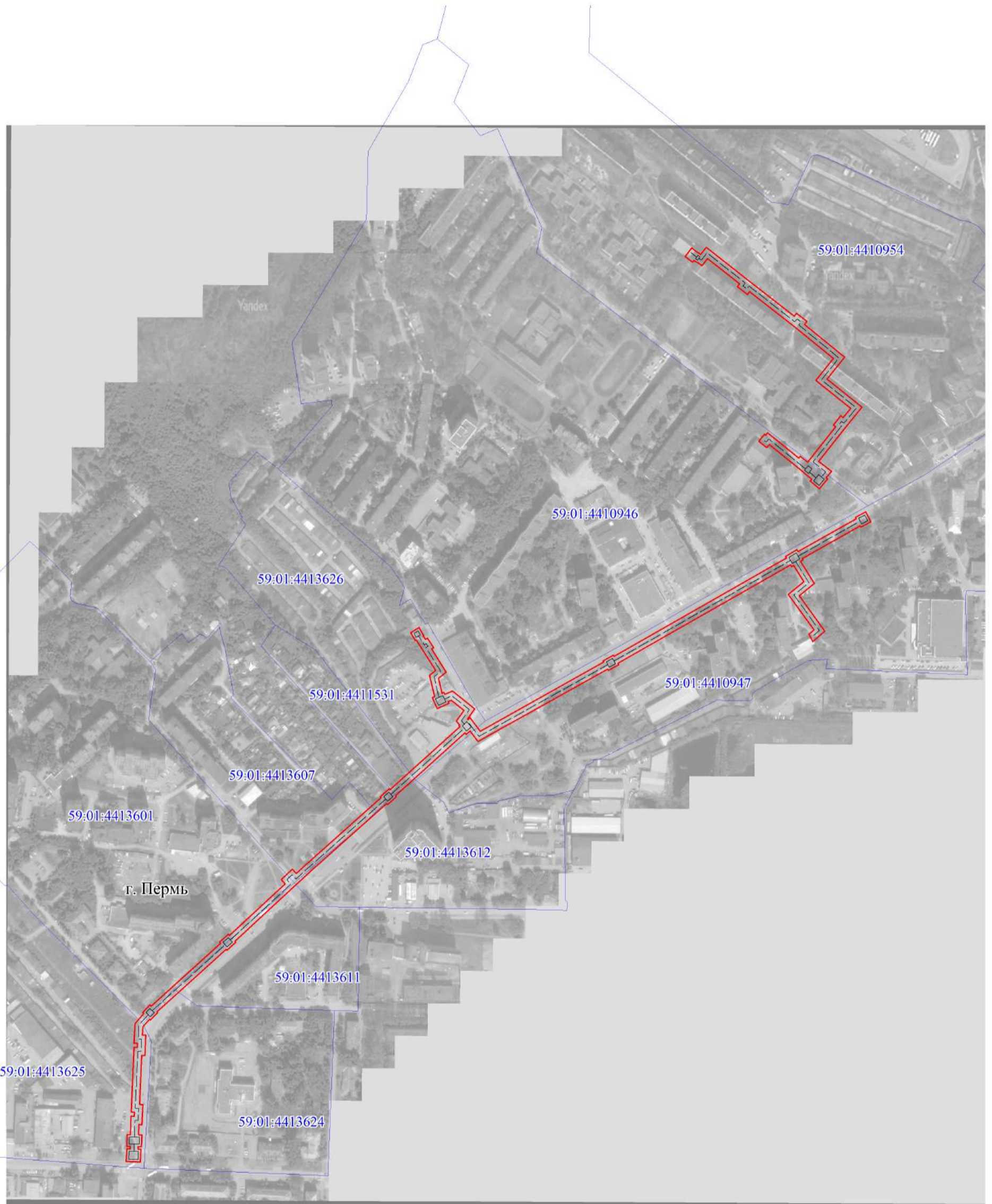
1. Система координат МСК-59 (зона 2)






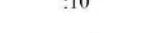

2. Сведения о характерных точках границ объекта

Обозначение характерных точек границ	Координаты, м		Метод определения координат и средняя квадратическая погрешность положения характерной точки (M_t), м	Описание закрепления точки на местности (при наличии)
	X	Y		
1	2	3	4	5
1	517175.69	2233814.49	Геодезический метод; $M_t=0.1$	-
2	517184.39	2233829.87	Геодезический метод; $M_t=0.1$	-
3	517171.78	2233837.17	Геодезический метод; $M_t=0.1$	-
4	517170.49	2233834.92	Геодезический метод; $M_t=0.1$	-
5	517159.56	2233841.73	Геодезический метод; $M_t=0.1$	-
6	517175.98	2233871.25	Геодезический метод; $M_t=0.1$	-
7	517130.36	2233912.77	Геодезический метод; $M_t=0.1$	-
8	517132.20	2233914.99	Геодезический метод; $M_t=0.1$	-
9	517125.79	2233920.42	Геодезический метод; $M_t=0.1$	-
10	517126.60	2233921.36	Геодезический метод; $M_t=0.1$	-
11	517125.17	2233922.54	Геодезический метод; $M_t=0.1$	-
12	517132.08	2233932.45	Геодезический метод; $M_t=0.1$	-
13	517142.22	2233945.62	Геодезический метод; $M_t=0.1$	-
14	517142.86	2233945.11	Геодезический метод; $M_t=0.1$	-
15	517151.12	2233954.94	Геодезический метод; $M_t=0.1$	-
16	517150.21	2233955.71	Геодезический метод; $M_t=0.1$	-
17	517161.24	2233969.00	Геодезический метод; $M_t=0.1$	-
18	517176.64	2233987.01	Геодезический метод; $M_t=0.1$	-
19	517178.55	2233985.74	Геодезический метод; $M_t=0.1$	-
20	517186.21	2233997.47	Геодезический метод; $M_t=0.1$	-
21	517184.13	2233998.81	Геодезический метод; $M_t=0.1$	-
22	517189.24	2234007.18	Геодезический метод; $M_t=0.1$	-
23	517180.11	2234025.11	Геодезический метод; $M_t=0.1$	-
24	517164.37	2234033.83	Геодезический метод; $M_t=0.1$	-
25	517162.00	2234062.47	Геодезический метод; $M_t=0.1$	-
26	517151.63	2234061.61	Геодезический метод; $M_t=0.1$	-
27	517154.46	2234027.43	Геодезический метод; $M_t=0.1$	-
28	517172.29	2234017.56	Геодезический метод; $M_t=0.1$	-

1	2	3	4	5
29	517177.33	2234007.64	Геодезический метод; Mt=0.1	-
30	517175.37	2234004.43	Геодезический метод; Mt=0.1	-
31	517173.95	2234005.34	Геодезический метод; Mt=0.1	-
32	517166.90	2233993.43	Геодезический метод; Mt=0.1	-
33	517167.89	2233992.78	Геодезический метод; Mt=0.1	-
34	517157.26	2233980.34	Геодезический метод; Mt=0.1	-
35	517154.76	2233982.40	Геодезический метод; Mt=0.1	-
36	517146.94	2233972.45	Геодезический метод; Mt=0.1	-
37	517149.16	2233970.73	Геодезический метод; Mt=0.1	-
38	517142.28	2233962.44	Геодезический метод; Mt=0.1	-
39	517141.43	2233963.16	Геодезический метод; Mt=0.1	-
40	517133.09	2233952.96	Геодезический метод; Mt=0.1	-
41	517134.11	2233952.14	Геодезический метод; Mt=0.1	-
42	517128.77	2233945.21	Геодезический метод; Mt=0.1	-
43	517126.63	2233946.84	Геодезический метод; Mt=0.1	-
44	517119.40	2233937.08	Геодезический метод; Mt=0.1	-
45	517121.47	2233935.42	Геодезический метод; Mt=0.1	-
46	517117.13	2233929.20	Геодезический метод; Mt=0.1	-
47	517116.29	2233929.90	Геодезический метод; Mt=0.1	-
48	517108.02	2233919.84	Геодезический метод; Mt=0.1	-
49	517116.38	2233912.62	Геодезический метод; Mt=0.1	-
50	517115.67	2233911.79	Геодезический метод; Mt=0.1	-
51	517162.55	2233869.01	Геодезический метод; Mt=0.1	-
52	517145.72	2233838.81	Геодезический метод; Mt=0.1	-
53	517150.91	2233834.74	Геодезический метод; Mt=0.1	-
54	517151.69	2233834.26	Геодезический метод; Mt=0.1	-
55	517165.25	2233825.82	Геодезический метод; Mt=0.1	-
56	517163.00	2233821.90	Геодезический метод; Mt=0.1	-
1	517175.69	2233814.49	Геодезический метод; Mt=0.1	-

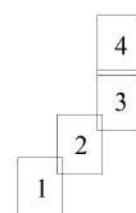
Публичный сервитут Теплотрасса Схема расположения границ публичного сервитута



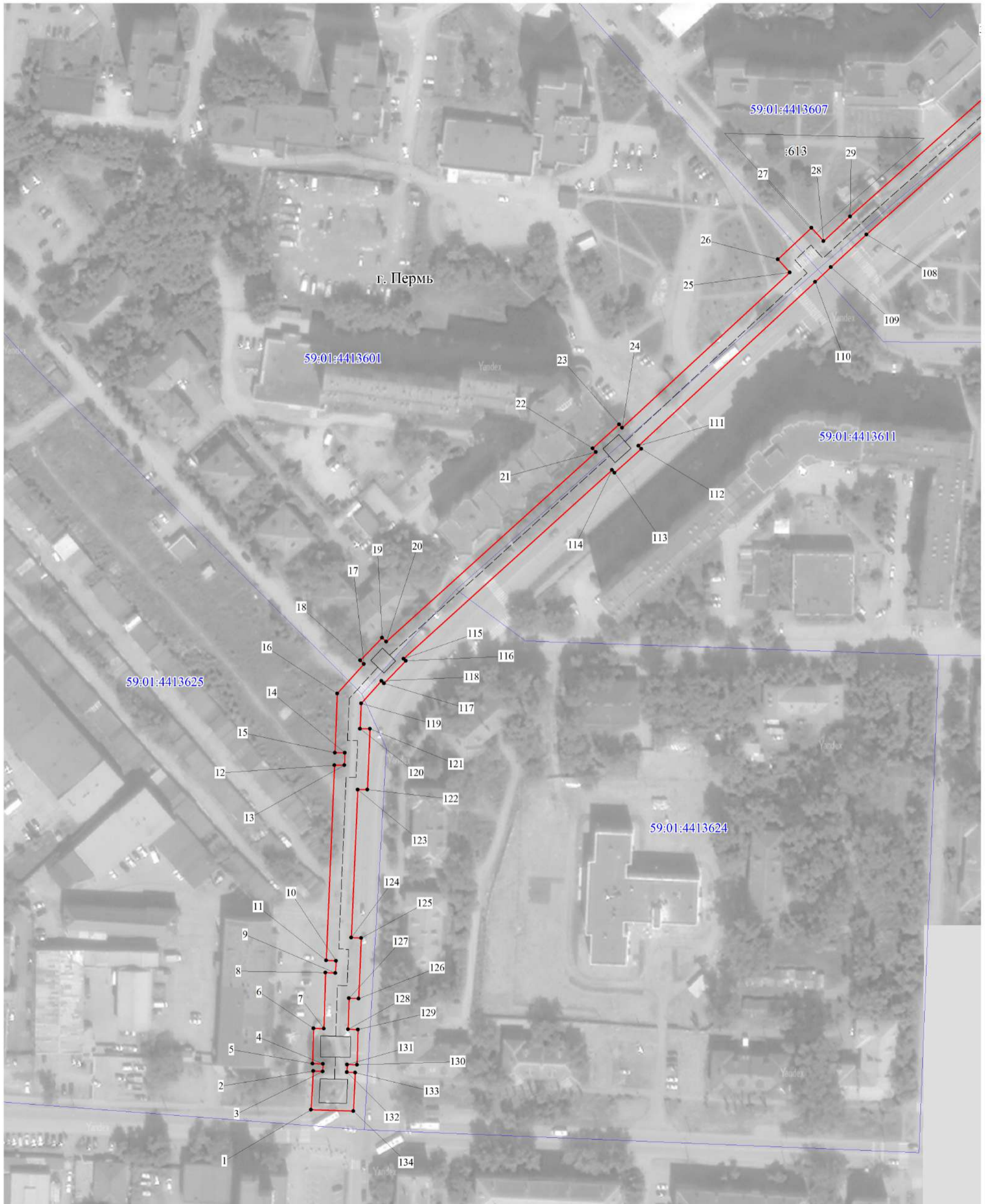
- Используемые условные знаки и обозначения:
-  - границы публичного сервитута
 -  - трасса трубопровода
 -  - границы кадастрового квартала
 -  - кадастровый номер квартала
 -  - границы учтенного земельного участка
 -  - кадастровый номер земельного участка
 -  - характерная точка границы

Масштаб 1:5000

Схема расположения листов



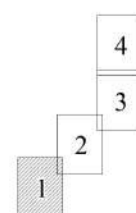
Публичный сервитут Теплотрасса Схема расположения границ публичного сервитута



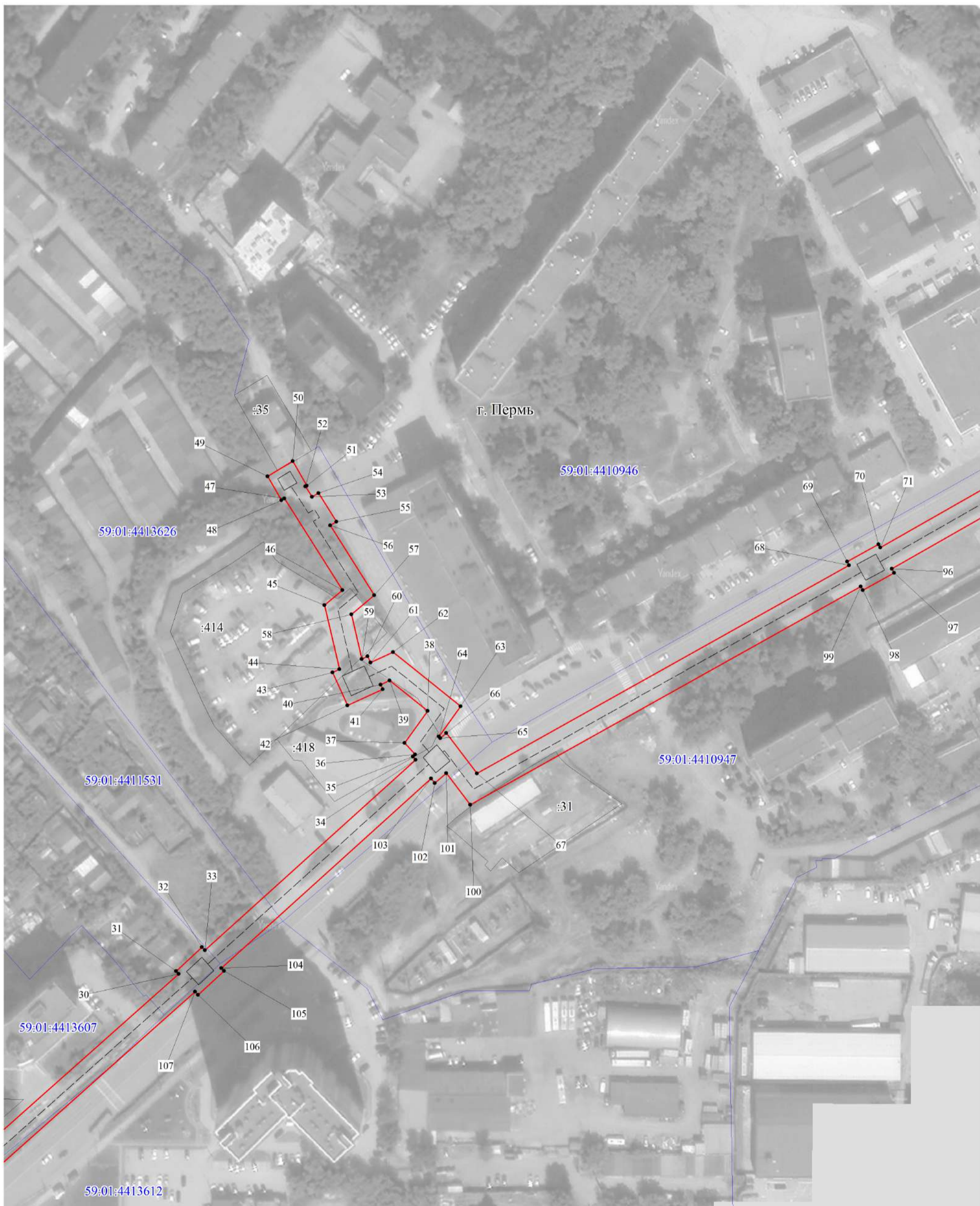
- Используемые условные знаки и обозначения:
- - границы публичного сервитута
 - - - - - трасса трубопровода
 - - границы кадастрового квартала
 - 59:01:1713036 - кадастровый номер квартала
 - :10 - границы учтенного земельного участка
 - :10 - кадастровый номер земельного участка
 - 1 - характерная точка границы

Масштаб 1:1500

Схема расположения листов



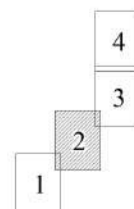
Публичный сервитут Теплотрасса Схема расположения границ публичного сервитута



- Используемые условные знаки и обозначения:
- - границы публичного сервитута
 - - - - трасса трубопровода
 - - границы кадастрового квартала
 - 59:01:1713036 - кадастровый номер квартала
 - границы учтенного земельного участка
 - :10 - кадастровый номер земельного участка
 - 1 - характерная точка границы

Масштаб 1:1500

Схема расположения листов



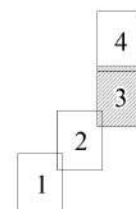
Публичный сервитут Теплотрасса Схема расположения границ публичного сервитута



- Используемые условные знаки и обозначения:
- границы публичного сервитута
 - - - трасса трубопровода
 - границы кадастрового квартала
 - 59:01:1713036 - кадастровый номер квартала
 - границы учтенного земельного участка
 - 10 - кадастровый номер земельного участка
 - 1 - характерная точка границы




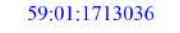

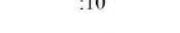

Масштаб 1:1500

Схема расположения листов



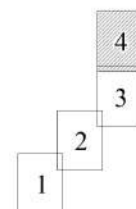
Публичный сервитут Теплотрасса Схема расположения границ публичного сервитута



- Используемые условные знаки и обозначения:
-  - границы публичного сервитута
 -  - трасса трубопровода
 -  - границы кадастрового квартала
 -  - кадастровый номер квартала
 -  - границы учтенного земельного участка
 -  - кадастровый номер земельного участка
 -  - характерная точка границы

Масштаб 1:1500

Схема расположения листов



**ОПИСАНИЕ МЕСТОПОЛОЖЕНИЯ ГРАНИЦ
ПУБЛИЧНОГО СЕРВИТУТА ПО ОБЪЕКТУ
Теплотрасса
ПЕРМСКИЙ КРАЙ, Г. ПЕРМЬ
(НАИМЕНОВАНИЕ ОБЪЕКТА)**

Сведения о местоположении границ объекта

1. Система координат МСК-59 (зона 2)

2. Сведения о характерных точках границ объекта

Обозначение характерных точек границ	Координаты, м		Метод определения координат и средняя квадратическая погрешность положения характерной точки (M_t), м	Описание закрепления точки на местности (при наличии)
	X	Y		
1	2	3	4	5
1	512951.79	2230822.72	Геодезический метод; $M_t=0.1$	-
2	512967.77	2230823.65	Геодезический метод; $M_t=0.1$	-
3	512967.63	2230827.50	Геодезический метод; $M_t=0.1$	-
4	512970.71	2230827.59	Геодезический метод; $M_t=0.1$	-
5	512970.81	2230823.37	Геодезический метод; $M_t=0.1$	-
6	512985.41	2230823.73	Геодезический метод; $M_t=0.1$	-
7	512985.30	2230828.00	Геодезический метод; $M_t=0.1$	-
8	513008.52	2230828.69	Геодезический метод; $M_t=0.1$	-
9	513008.28	2230832.80	Геодезический метод; $M_t=0.1$	-
10	513013.34	2230833.02	Геодезический метод; $M_t=0.1$	-
11	513013.57	2230828.92	Геодезический метод; $M_t=0.1$	-
12	513094.29	2230832.40	Геодезический метод; $M_t=0.1$	-
13	513094.24	2230836.46	Геодезический метод; $M_t=0.1$	-
14	513099.39	2230836.67	Геодезический метод; $M_t=0.1$	-
15	513099.41	2230832.57	Геодезический метод; $M_t=0.1$	-
16	513123.88	2230833.56	Геодезический метод; $M_t=0.1$	-
17	513136.12	2230844.64	Геодезический метод; $M_t=0.1$	-
18	513137.61	2230843.11	Геодезический метод; $M_t=0.1$	-
19	513146.94	2230852.17	Геодезический метод; $M_t=0.1$	-
20	513145.32	2230853.83	Геодезический метод; $M_t=0.1$	-
21	513223.82	2230940.56	Геодезический метод; $M_t=0.1$	-
22	513225.33	2230939.20	Геодезический метод; $M_t=0.1$	-
23	513235.22	2230950.20	Геодезический метод; $M_t=0.1$	-
24	513233.82	2230951.47	Геодезический метод; $M_t=0.1$	-
25	513298.05	2231020.82	Геодезический метод; $M_t=0.1$	-
26	513303.46	2231015.90	Геодезический метод; $M_t=0.1$	-
27	513316.48	2231029.75	Геодезический метод; $M_t=0.1$	-
28	513311.01	2231034.73	Геодезический метод; $M_t=0.1$	-

1	2	3	4	5
29	513321.22	2231045.84	Геодезический метод; Mt=0.1	-
30	513405.49	2231140.63	Геодезический метод; Mt=0.1	-
31	513406.64	2231139.58	Геодезический метод; Mt=0.1	-
32	513416.52	2231150.33	Геодезический метод; Mt=0.1	-
33	513415.23	2231151.51	Геодезический метод; Mt=0.1	-
34	513493.97	2231238.72	Геодезический метод; Mt=0.1	-
35	513495.32	2231237.61	Геодезический метод; Mt=0.1	-
36	513496.16	2231238.56	Геодезический метод; Mt=0.1	-
37	513500.94	2231234.17	Геодезический метод; Mt=0.1	-
38	513514.22	2231243.69	Геодезический метод; Mt=0.1	-
39	513526.83	2231227.98	Геодезический метод; Mt=0.1	-
40	513525.10	2231224.21	Геодезический метод; Mt=0.1	-
41	513523.16	2231225.11	Геодезический метод; Mt=0.1	-
42	513516.50	2231210.56	Геодезический метод; Mt=0.1	-
43	513530.14	2231204.31	Геодезический метод; Mt=0.1	-
44	513531.45	2231207.17	Геодезический метод; Mt=0.1	-
45	513557.94	2231200.98	Геодезический метод; Mt=0.1	-
46	513564.13	2231208.45	Геодезический метод; Mt=0.1	-
47	513602.07	2231184.42	Геодезический метод; Mt=0.1	-
48	513601.34	2231183.13	Геодезический метод; Mt=0.1	-
49	513611.23	2231177.46	Геодезический метод; Mt=0.1	-
50	513617.52	2231187.81	Геодезический метод; Mt=0.1	-
51	513607.35	2231193.63	Геодезический метод; Mt=0.1	-
52	513607.05	2231193.11	Геодезический метод; Mt=0.1	-
53	513602.77	2231195.85	Геодезический метод; Mt=0.1	-
54	513604.28	2231198.47	Геодезический метод; Mt=0.1	-
55	513592.43	2231205.95	Геодезический метод; Mt=0.1	-
56	513590.94	2231203.35	Геодезический метод; Mt=0.1	-
57	513562.03	2231221.60	Геодезический метод; Mt=0.1	-
58	513554.18	2231212.12	Геодезический метод; Mt=0.1	-
59	513535.69	2231216.44	Геодезический метод; Mt=0.1	-
60	513536.80	2231218.86	Геодезический метод; Mt=0.1	-
61	513534.19	2231220.06	Геодезический метод; Mt=0.1	-
62	513538.49	2231229.42	Геодезический метод; Mt=0.1	-
63	513516.10	2231257.33	Геодезический метод; Mt=0.1	-
64	513503.62	2231248.38	Геодезический метод; Mt=0.1	-
65	513502.95	2231248.94	Геодезический метод; Mt=0.1	-
66	513505.03	2231251.37	Геодезический метод; Mt=0.1	-
67	513488.34	2231264.05	Геодезический метод; Mt=0.1	-

1	2	3	4	5
68	513574.48	2231418.15	Геодезический метод; Mt=0.1	-
69	513575.99	2231417.33	Геодезический метод; Mt=0.1	-
70	513583.12	2231430.34	Геодезический метод; Mt=0.1	-
71	513581.77	2231431.08	Геодезический метод; Mt=0.1	-
72	513704.16	2231646.00	Геодезический метод; Mt=0.1	-
73	513706.03	2231644.87	Геодезический метод; Mt=0.1	-
74	513714.61	2231659.08	Геодезический метод; Mt=0.1	-
75	513712.34	2231660.45	Геодезический метод; Mt=0.1	-
76	513753.16	2231732.99	Геодезический метод; Mt=0.1	-
77	513754.98	2231732.02	Геодезический метод; Mt=0.1	-
78	513761.84	2231744.89	Геодезический метод; Mt=0.1	-
79	513749.47	2231751.29	Геодезический метод; Mt=0.1	-
80	513742.69	2231738.59	Геодезический метод; Mt=0.1	-
81	513744.34	2231737.71	Геодезический метод; Mt=0.1	-
82	513703.77	2231665.62	Геодезический метод; Mt=0.1	-
83	513702.10	2231666.62	Геодезический метод; Mt=0.1	-
84	513700.15	2231663.38	Геодезический метод; Mt=0.1	-
85	513672.37	2231680.66	Геодезический метод; Mt=0.1	-
86	513657.14	2231662.00	Геодезический метод; Mt=0.1	-
87	513613.20	2231693.65	Геодезический метод; Mt=0.1	-
88	513600.19	2231678.71	Геодезический метод; Mt=0.1	-
89	513609.21	2231673.85	Геодезический метод; Mt=0.1	-
90	513614.75	2231680.21	Геодезический метод; Mt=0.1	-
91	513658.93	2231648.38	Геодезический метод; Mt=0.1	-
92	513674.55	2231667.52	Геодезический метод; Mt=0.1	-
93	513694.98	2231654.81	Геодезический метод; Mt=0.1	-
94	513693.53	2231652.40	Геодезический метод; Mt=0.1	-
95	513695.59	2231651.17	Геодезический метод; Mt=0.1	-
96	513573.01	2231435.88	Геодезический метод; Mt=0.1	-
97	513571.28	2231436.83	Геодезический метод; Mt=0.1	-
98	513564.15	2231423.81	Геодезический метод; Mt=0.1	-
99	513565.71	2231422.96	Геодезический метод; Mt=0.1	-
100	513475.37	2231261.35	Геодезический метод; Mt=0.1	-
101	513488.51	2231251.37	Геодезический метод; Mt=0.1	-
102	513484.39	2231246.67	Геодезический метод; Mt=0.1	-
103	513486.28	2231245.12	Геодезический метод; Mt=0.1	-
104	513407.88	2231158.28	Геодезический метод; Mt=0.1	-
105	513406.66	2231159.40	Геодезический метод; Mt=0.1	-
106	513396.78	2231148.65	Геодезический метод; Mt=0.1	-

1	2	3	4	5
107	513398.13	2231147.40	Геодезический метод; Mt=0.1	-
108	513313.81	2231052.55	Геодезический метод; Mt=0.1	-
109	513300.26	2231037.83	Геодезический метод; Mt=0.1	-
110	513294.13	2231031.31	Геодезический метод; Mt=0.1	-
111	513226.38	2230958.17	Геодезический метод; Mt=0.1	-
112	513225.12	2230959.30	Геодезический метод; Mt=0.1	-
113	513215.22	2230948.31	Геодезический метод; Mt=0.1	-
114	513216.39	2230947.25	Геодезический метод; Mt=0.1	-
115	513138.33	2230861.02	Геодезический метод; Mt=0.1	-
116	513137.46	2230861.92	Геодезический метод; Mt=0.1	-
117	513128.14	2230852.86	Геодезический метод; Mt=0.1	-
118	513129.15	2230851.81	Геодезический метод; Mt=0.1	-
119	513119.85	2230843.41	Геодезический метод; Mt=0.1	-
120	513109.37	2230842.98	Геодезический метод; Mt=0.1	-
121	513109.36	2230847.08	Геодезический метод; Mt=0.1	-
122	513084.13	2230846.06	Геодезический метод; Mt=0.1	-
123	513084.17	2230841.98	Геодезический метод; Mt=0.1	-
124	513022.99	2230839.34	Геодезический метод; Mt=0.1	-
125	513022.76	2230843.42	Геодезический метод; Mt=0.1	-
126	512997.72	2230842.36	Геодезический метод; Mt=0.1	-
127	512997.95	2230838.38	Геодезический метод; Mt=0.1	-
128	512985.06	2230838.00	Геодезический метод; Mt=0.1	-
129	512984.96	2230842.12	Геодезический метод; Mt=0.1	-
130	512970.36	2230841.76	Геодезический метод; Mt=0.1	-
131	512970.47	2230837.59	Геодезический метод; Mt=0.1	-
132	512967.28	2230837.50	Геодезический метод; Mt=0.1	-
133	512967.16	2230840.99	Геодезический метод; Mt=0.1	-
134	512951.23	2230840.20	Геодезический метод; Mt=0.1	-
1	512951.79	2230822.72	Геодезический метод; Mt=0.1	-
135	514080.16	2231519.44	Геодезический метод; Mt=0.1	-
136	514090.92	2231527.86	Геодезический метод; Mt=0.1	-
137	514085.16	2231534.76	Геодезический метод; Mt=0.1	-
138	514085.59	2231535.19	Геодезический метод; Mt=0.1	-
139	514082.63	2231539.00	Геодезический метод; Mt=0.1	-
140	514091.44	2231546.05	Геодезический метод; Mt=0.1	-
141	514049.21	2231599.74	Геодезический метод; Mt=0.1	-
142	514005.60	2231655.54	Геодезический метод; Mt=0.1	-
143	514009.27	2231658.50	Геодезический метод; Mt=0.1	-

1	2	3	4	5
144	513999.27	2231671.59	Геодезический метод; Mt=0.1	-
145	513995.41	2231668.44	Геодезический метод; Mt=0.1	-
146	513954.52	2231718.44	Геодезический метод; Mt=0.1	-
147	513927.14	2231696.61	Геодезический метод; Mt=0.1	-
148	513892.17	2231740.17	Геодезический метод; Mt=0.1	-
149	513865.26	2231718.23	Геодезический метод; Mt=0.1	-
150	513824.80	2231686.21	Геодезический метод; Mt=0.1	-
151	513812.41	2231702.12	Геодезический метод; Mt=0.1	-
152	513804.22	2231695.35	Геодезический метод; Mt=0.1	-
153	513802.62	2231697.23	Геодезический метод; Mt=0.1	-
154	513790.55	2231687.04	Геодезический метод; Mt=0.1	-
155	513800.21	2231675.62	Геодезический метод; Mt=0.1	-
156	513802.27	2231677.36	Геодезический метод; Mt=0.1	-
157	513816.03	2231661.19	Геодезический метод; Mt=0.1	-
158	513845.69	2231624.65	Геодезический метод; Mt=0.1	-
159	513841.83	2231621.40	Геодезический метод; Mt=0.1	-
160	513849.85	2231611.36	Геодезический метод; Mt=0.1	-
161	513858.50	2231618.67	Геодезический метод; Mt=0.1	-
162	513857.34	2231620.04	Геодезический метод; Mt=0.1	-
163	513860.21	2231622.64	Геодезический метод; Mt=0.1	-
164	513828.78	2231661.35	Геодезический метод; Mt=0.1	-
165	513830.94	2231663.19	Геодезический метод; Mt=0.1	-
166	513823.58	2231672.48	Геодезический метод; Mt=0.1	-
167	513867.82	2231707.48	Геодезический метод; Mt=0.1	-
168	513870.13	2231704.54	Геодезический метод; Mt=0.1	-
169	513881.44	2231713.83	Геодезический метод; Mt=0.1	-
170	513879.20	2231716.69	Геодезический метод; Mt=0.1	-
171	513890.68	2231726.06	Геодезический метод; Mt=0.1	-
172	513920.59	2231688.78	Геодезический метод; Mt=0.1	-
173	513925.77	2231682.73	Геодезический метод; Mt=0.1	-
174	513953.03	2231704.46	Геодезический метод; Mt=0.1	-
175	513990.89	2231658.19	Геодезический метод; Mt=0.1	-
176	513994.68	2231653.29	Геодезический метод; Mt=0.1	-
177	514036.21	2231600.12	Геодезический метод; Mt=0.1	-
178	514032.80	2231597.39	Геодезический метод; Mt=0.1	-
179	514042.74	2231584.72	Геодезический метод; Mt=0.1	-
180	514046.15	2231587.44	Геодезический метод; Mt=0.1	-
181	514077.45	2231547.67	Геодезический метод; Mt=0.1	-
182	514068.67	2231540.65	Геодезический метод; Mt=0.1	-

1	2	3	4	5
183	514072.30	2231535.98	Геодезический метод; Mt=0.1	-
184	514072.15	2231535.81	Геодезический метод; Mt=0.1	-
185	514075.11	2231530.31	Геодезический метод; Mt=0.1	-
186	514073.15	2231528.71	Геодезический метод; Mt=0.1	-
135	514080.16	2231519.44	Геодезический метод; Mt=0.1	-






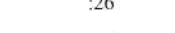

Публичный сервитут Тепловая трасса от ТК-14К-5 Схема расположения границ публичного сервитута

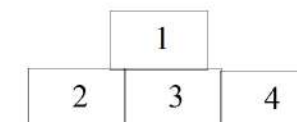


Масштаб 1:3000

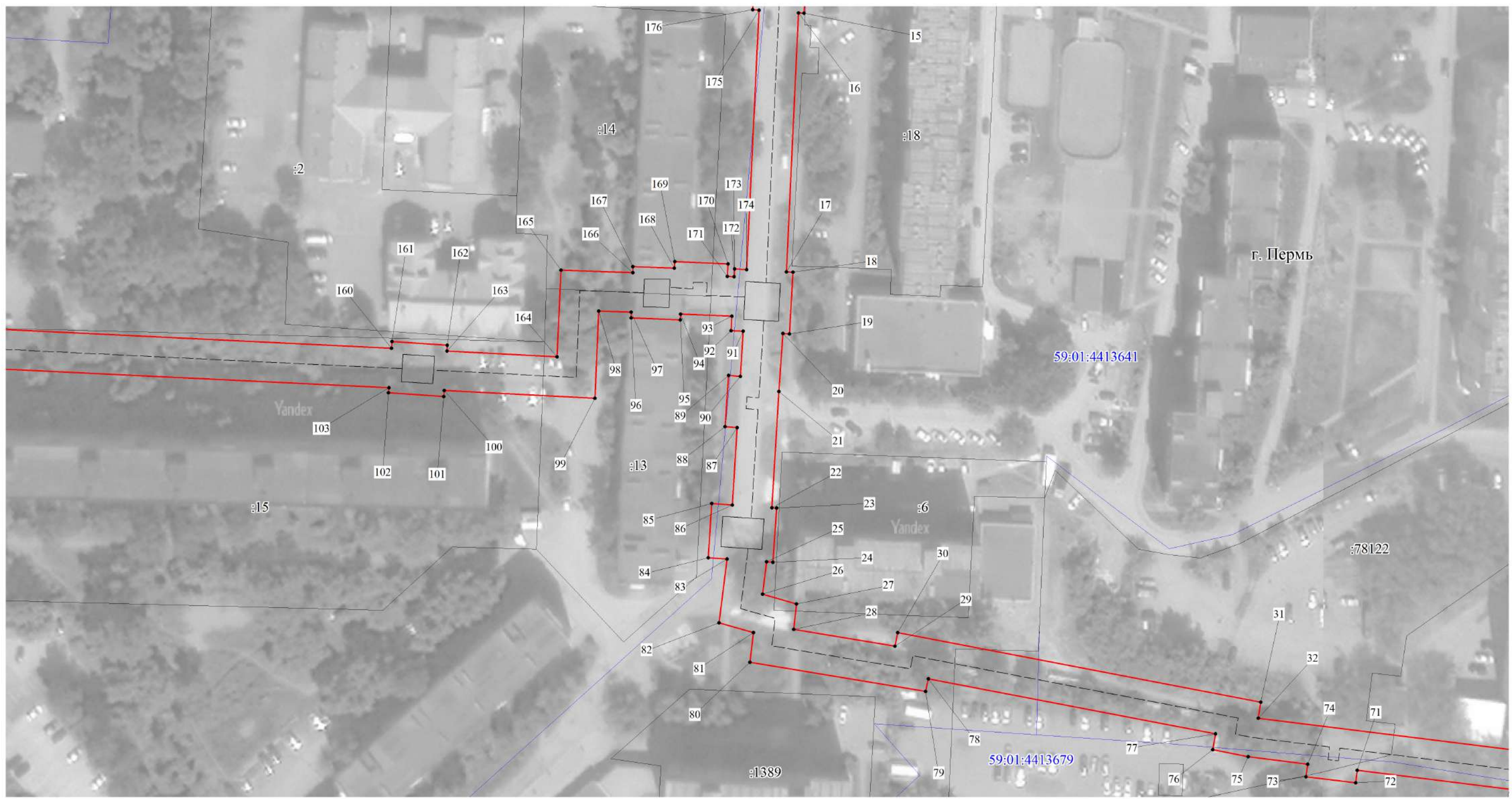
Схема расположения листов

Используемые условные знаки и обозначения:

-  - границы публичного сервитута
-  - трасса трубопровода
-  - границы кадастрового квартала
-  - кадастровый номер квартала
-  - границы учтенного земельного участка
-  - кадастровый номер земельного участка
-  - характерная точка границы



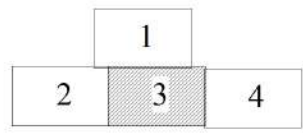
Публичный сервитут Тепловая трасса от ТК-14К-5
Схема расположения границ публичного сервитута



Масштаб 1:1000

Схема расположения листов

- Используемые условные знаки и обозначения:
- - границы публичного сервитута
 - - - - - трасса трубопровода
 - - границы кадастрового квартала
 - 59:01:4413641 - кадастровый номер квартала
 - - - - - границы учтенного земельного участка
 - 59:01:4413679 - кадастровый номер земельного участка
 - :26 - характерная точка границы
 - 1 - характерная точка границы



**ОПИСАНИЕ МЕСТОПОЛОЖЕНИЯ ГРАНИЦ ПУБЛИЧНОГО СЕРВИТУТА ПО
ОБЪЕКТУ Тепловая трасса от ТК-14К-5
ПЕРМСКИЙ КРАЙ, Г. ПЕРМЬ
(НАИМЕНОВАНИЕ ОБЪЕКТА)**

Сведения о местоположении границ объекта

1. Система координат МСК-59(зона 2)

2. Сведения о характерных точках границ объекта

Обозначение характерных точек границ	Координаты, м		Метод определения координат и средняя квадратическая погрешность положения характерной точки (M_t), м	Описание закрепления точки на местности (при наличии)
	X	Y		
1	2	3	4	5
1	512945.64	2231309.71	Геодезический метод; $M_t=0.1$	-
2	512945.28	2231324.34	Геодезический метод; $M_t=0.1$	-
3	512927.08	2231323.78	Геодезический метод; $M_t=0.1$	-
4	512927.14	2231314.59	Геодезический метод; $M_t=0.1$	-
5	512892.87	2231312.92	Геодезический метод; $M_t=0.1$	-
6	512892.78	2231315.00	Геодезический метод; $M_t=0.1$	-
7	512878.29	2231314.39	Геодезический метод; $M_t=0.1$	-
8	512878.38	2231312.36	Геодезический метод; $M_t=0.1$	-
9	512816.94	2231310.52	Геодезический метод; $M_t=0.1$	-
10	512816.84	2231313.13	Геодезический метод; $M_t=0.1$	-
11	512802.60	2231312.42	Геодезический метод; $M_t=0.1$	-
12	512802.70	2231310.02	Геодезический метод; $M_t=0.1$	-
13	512751.77	2231307.94	Геодезический метод; $M_t=0.1$	-
14	512751.66	2231309.65	Геодезический метод; $M_t=0.1$	-
15	512739.37	2231308.81	Геодезический метод; $M_t=0.1$	-
16	512739.47	2231307.40	Геодезический метод; $M_t=0.1$	-
17	512673.97	2231304.31	Геодезический метод; $M_t=0.1$	-
18	512673.88	2231306.00	Геодезический метод; $M_t=0.1$	-
19	512658.31	2231305.13	Геодезический метод; $M_t=0.1$	-
20	512658.41	2231303.42	Геодезический метод; $M_t=0.1$	-
21	512643.75	2231302.46	Геодезический метод; $M_t=0.1$	-
22	512614.36	2231300.63	Геодезический метод; $M_t=0.1$	-
23	512614.28	2231301.87	Геодезический метод; $M_t=0.1$	-
24	512600.58	2231300.92	Геодезический метод; $M_t=0.1$	-
25	512600.69	2231299.35	Геодезический метод; $M_t=0.1$	-
26	512592.50	2231298.30	Геодезический метод; $M_t=0.1$	-
27	512590.03	2231306.90	Геодезический метод; $M_t=0.1$	-
28	512583.59	2231306.17	Геодезический метод; $M_t=0.1$	-

1	2	3	4	5
29	512579.35	2231331.75	Геодезический метод; Mt=0.1	-
30	512582.78	2231332.48	Геодезический метод; Mt=0.1	-
31	512565.15	2231424.25	Геодезический метод; Mt=0.1	-
32	512561.13	2231423.59	Геодезический метод; Mt=0.1	-
33	512552.21	2231495.27	Геодезический метод; Mt=0.1	-
34	512558.22	2231496.02	Геодезический метод; Mt=0.1	-
35	512556.71	2231508.15	Геодезический метод; Mt=0.1	-
36	512550.70	2231507.40	Геодезический метод; Mt=0.1	-
37	512549.02	2231520.87	Геодезический метод; Mt=0.1	-
38	512550.88	2231521.23	Геодезический метод; Mt=0.1	-
39	512548.58	2231532.97	Геодезический метод; Mt=0.1	-
40	512548.25	2231532.90	Геодезический метод; Mt=0.1	-
41	512548.21	2231535.48	Геодезический метод; Mt=0.1	-
42	512577.59	2231565.21	Геодезический метод; Mt=0.1	-
43	512565.23	2231664.63	Геодезический метод; Mt=0.1	-
44	512566.32	2231664.75	Геодезический метод; Mt=0.1	-
45	512564.92	2231677.07	Геодезический метод; Mt=0.1	-
46	512563.51	2231676.91	Геодезический метод; Mt=0.1	-
47	512556.83	2231719.65	Геодезический метод; Mt=0.1	-
48	512559.22	2231719.90	Геодезический метод; Mt=0.1	-
49	512557.69	2231733.96	Геодезический метод; Mt=0.1	-
50	512540.67	2231732.12	Геодезический метод; Mt=0.1	-
51	512542.22	2231718.06	Геодезический метод; Mt=0.1	-
52	512546.88	2231718.56	Геодезический метод; Mt=0.1	-
53	512550.20	2231697.36	Геодезический метод; Mt=0.1	-
54	512544.40	2231696.46	Геодезический метод; Mt=0.1	-
55	512546.28	2231684.20	Геодезический метод; Mt=0.1	-
56	512552.10	2231685.10	Геодезический метод; Mt=0.1	-
57	512553.57	2231675.79	Геодезический метод; Mt=0.1	-
58	512552.60	2231675.67	Геодезический метод; Mt=0.1	-
59	512554.00	2231663.36	Геодезический метод; Mt=0.1	-
60	512555.28	2231663.50	Геодезический метод; Mt=0.1	-
61	512559.33	2231630.59	Геодезический метод; Mt=0.1	-
62	512553.44	2231629.88	Геодезический метод; Mt=0.1	-
63	512554.87	2231617.85	Геодезический метод; Mt=0.1	-
64	512560.82	2231618.55	Геодезический метод; Mt=0.1	-
65	512567.07	2231568.79	Геодезический метод; Mt=0.1	-
66	512538.14	2231539.52	Геодезический метод; Mt=0.1	-
67	512538.27	2231530.95	Геодезический метод; Mt=0.1	-

1	2	3	4	5
68	512536.36	2231530.58	Геодезический метод; Mt=0.1	-
69	512538.66	2231518.85	Геодезический метод; Mt=0.1	-
70	512539.18	2231518.95	Геодезический метод; Mt=0.1	-
71	512547.94	2231448.65	Геодезический метод; Mt=0.1	-
72	512544.78	2231448.27	Геодезический метод; Mt=0.1	-
73	512546.30	2231435.71	Геодезический метод; Mt=0.1	-
74	512549.49	2231436.10	Геодезический метод; Mt=0.1	-
75	512551.36	2231421.09	Геодезический метод; Mt=0.1	-
76	512553.16	2231412.13	Геодезический метод; Mt=0.1	-
77	512557.16	2231412.79	Геодезический метод; Mt=0.1	-
78	512571.11	2231340.23	Геодезический метод; Mt=0.1	-
79	512567.92	2231339.55	Геодезический метод; Mt=0.1	-
80	512575.28	2231295.15	Геодезический метод; Mt=0.1	-
81	512582.76	2231296.00	Геодезический метод; Mt=0.1	-
82	512585.26	2231287.30	Геодезический метод; Mt=0.1	-
83	512601.38	2231289.35	Геодезический метод; Mt=0.1	-
84	512601.70	2231284.56	Геодезический метод; Mt=0.1	-
85	512615.39	2231285.50	Геодезический метод; Mt=0.1	-
86	512615.03	2231290.65	Геодезический метод; Mt=0.1	-
87	512634.58	2231291.88	Геодезический метод; Mt=0.1	-
88	512634.83	2231288.87	Геодезический метод; Mt=0.1	-
89	512647.80	2231289.71	Геодезический метод; Mt=0.1	-
90	512647.55	2231292.71	Геодезический метод; Mt=0.1	-
91	512658.97	2231293.44	Геодезический метод; Mt=0.1	-
92	512659.14	2231290.36	Геодезический метод; Mt=0.1	-
93	512662.77	2231290.56	Геодезический метод; Mt=0.1	-
94	512663.30	2231277.60	Геодезический метод; Mt=0.1	-
95	512661.87	2231277.54	Геодезический метод; Mt=0.1	-
96	512662.34	2231265.06	Геодезический метод; Mt=0.1	-
97	512663.80	2231265.11	Геодезический метод; Mt=0.1	-
98	512664.09	2231256.92	Геодезический метод; Mt=0.1	-
99	512642.03	2231255.92	Геодезический метод; Mt=0.1	-
100	512643.99	2231217.83	Геодезический метод; Mt=0.1	-
101	512642.48	2231217.73	Геодезический метод; Mt=0.1	-
102	512643.45	2231203.76	Геодезический метод; Mt=0.1	-
103	512644.69	2231203.85	Геодезический метод; Mt=0.1	-
104	512650.23	2231089.34	Геодезический метод; Mt=0.1	-
105	512684.86	2231091.48	Геодезический метод; Mt=0.1	-
106	512687.03	2231064.39	Геодезический метод; Mt=0.1	-

1	2	3	4	5
107	512696.33	2230897.41	Геодезический метод; Mt=0.1	-
108	512686.16	2230896.77	Геодезический метод; Mt=0.1	-
109	512686.10	2230897.49	Геодезический метод; Mt=0.1	-
110	512673.76	2230896.48	Геодезический метод; Mt=0.1	-
111	512673.79	2230896.01	Геодезический метод; Mt=0.1	-
112	512660.44	2230895.17	Геодезический метод; Mt=0.1	-
113	512663.30	2230842.12	Геодезический метод; Mt=0.1	-
114	512661.98	2230842.04	Геодезический метод; Mt=0.1	-
115	512662.66	2230829.67	Геодезический метод; Mt=0.1	-
116	512664.01	2230829.73	Геодезический метод; Mt=0.1	-
117	512664.65	2230818.88	Геодезический метод; Mt=0.1	-
118	512655.72	2230818.29	Геодезический метод; Mt=0.1	-
119	512657.32	2230784.44	Геодезический метод; Mt=0.1	-
120	512654.30	2230784.31	Геодезический метод; Mt=0.1	-
121	512654.99	2230770.32	Геодезический метод; Mt=0.1	-
122	512657.98	2230770.45	Геодезический метод; Mt=0.1	-
123	512658.70	2230755.11	Геодезический метод; Mt=0.1	-
124	512657.45	2230755.10	Геодезический метод; Mt=0.1	-
125	512657.45	2230742.10	Геодезический метод; Mt=0.1	-
126	512657.95	2230742.10	Геодезический метод; Mt=0.1	-
127	512657.95	2230731.56	Геодезический метод; Mt=0.1	-
128	512670.05	2230731.56	Геодезический метод; Mt=0.1	-
129	512670.07	2230727.40	Геодезический метод; Mt=0.1	-
130	512683.59	2230727.31	Геодезический метод; Mt=0.1	-
131	512683.66	2230725.02	Геодезический метод; Mt=0.1	-
132	512698.99	2230725.48	Геодезический метод; Mt=0.1	-
133	512698.57	2230739.46	Геодезический метод; Mt=0.1	-
134	512683.25	2230739.00	Геодезический метод; Mt=0.1	-
135	512683.29	2230737.31	Геодезический метод; Mt=0.1	-
136	512680.03	2230737.34	Геодезический метод; Mt=0.1	-
137	512679.96	2230753.33	Геодезический метод; Mt=0.1	-
138	512670.45	2230753.38	Геодезический метод; Mt=0.1	-
139	512670.45	2230755.10	Геодезический метод; Mt=0.1	-
140	512668.72	2230755.10	Геодезический метод; Mt=0.1	-
141	512666.17	2230808.96	Геодезический метод; Mt=0.1	-
142	512675.22	2230809.55	Геодезический метод; Mt=0.1	-
143	512674.00	2230830.28	Геодезический метод; Mt=0.1	-
144	512675.13	2230830.34	Геодезический метод; Mt=0.1	-
145	512674.48	2230842.72	Геодезический метод; Mt=0.1	-

1	2	3	4	5
146	512673.29	2230842.65	Геодезический метод; Mt=0.1	-
147	512670.96	2230885.81	Геодезический метод; Mt=0.1	-
148	512674.58	2230886.04	Геодезический метод; Mt=0.1	-
149	512674.67	2230884.73	Геодезический метод; Mt=0.1	-
150	512687.03	2230885.71	Геодезический метод; Mt=0.1	-
151	512686.94	2230886.81	Геодезический метод; Mt=0.1	-
152	512706.89	2230888.04	Геодезический метод; Mt=0.1	-
153	512700.93	2230994.92	Геодезический метод; Mt=0.1	-
154	512706.61	2230995.33	Геодезический метод; Mt=0.1	-
155	512705.80	2231011.46	Геодезический метод; Mt=0.1	-
156	512700.06	2231011.04	Геодезический метод; Mt=0.1	-
157	512697.01	2231065.07	Геодезический метод; Mt=0.1	-
158	512694.04	2231102.07	Геодезический метод; Mt=0.1	-
159	512659.73	2231099.94	Геодезический метод; Mt=0.1	-
160	512654.67	2231204.52	Геодезический метод; Mt=0.1	-
161	512656.36	2231204.63	Геодезический метод; Mt=0.1	-
162	512655.41	2231218.61	Геодезический метод; Mt=0.1	-
163	512653.97	2231218.50	Геодезический метод; Mt=0.1	-
164	512652.53	2231246.38	Геодезический метод; Mt=0.1	-
165	512674.42	2231247.38	Геодезический метод; Mt=0.1	-
166	512673.79	2231265.50	Геодезический метод; Mt=0.1	-
167	512675.33	2231265.56	Геодезический метод; Mt=0.1	-
168	512674.93	2231276.04	Геодезический метод; Mt=0.1	-
169	512676.55	2231276.13	Геодезический метод; Mt=0.1	-
170	512675.99	2231289.63	Геодезический метод; Mt=0.1	-
171	512672.82	2231289.42	Геодезический метод; Mt=0.1	-
172	512672.76	2231291.12	Геодезический метод; Mt=0.1	-
173	512674.72	2231291.23	Геодезический метод; Mt=0.1	-
174	512674.54	2231294.33	Геодезический метод; Mt=0.1	-
175	512740.16	2231297.42	Геодезический метод; Mt=0.1	-
176	512740.26	2231295.85	Геодезический метод; Mt=0.1	-
177	512752.54	2231296.67	Геодезический метод; Mt=0.1	-
178	512752.46	2231297.96	Геодезический метод; Mt=0.1	-
179	512803.07	2231300.02	Геодезический метод; Mt=0.1	-
180	512803.14	2231297.94	Геодезический метод; Mt=0.1	-
181	512817.38	2231298.64	Геодезический метод; Mt=0.1	-
182	512817.30	2231300.52	Геодезический метод; Mt=0.1	-
183	512878.79	2231302.37	Геодезический метод; Mt=0.1	-
184	512878.89	2231300.15	Геодезический метод; Mt=0.1	-

1	2	3	4	5
185	512881.27	2231300.25	Геодезический метод; Mt=0.1	-
186	512883.09	2231265.20	Геодезический метод; Mt=0.1	-
187	512881.86	2231265.16	Геодезический метод; Mt=0.1	-
188	512882.25	2231253.19	Геодезический метод; Mt=0.1	-
189	512883.71	2231253.23	Геодезический метод; Mt=0.1	-
190	512885.85	2231211.81	Геодезический метод; Mt=0.1	-
191	512884.54	2231211.79	Геодезический метод; Mt=0.1	-
192	512884.79	2231199.27	Геодезический метод; Mt=0.1	-
193	512886.58	2231199.31	Геодезический метод; Mt=0.1	-
194	512887.87	2231179.46	Геодезический метод; Mt=0.1	-
195	512886.57	2231179.35	Геодезический метод; Mt=0.1	-
196	512887.59	2231167.39	Геодезический метод; Mt=0.1	-
197	512888.44	2231167.46	Геодезический метод; Mt=0.1	-
198	512889.73	2231125.69	Геодезический метод; Mt=0.1	-
199	512888.64	2231125.69	Геодезический метод; Mt=0.1	-
200	512888.64	2231113.69	Геодезический метод; Mt=0.1	-
201	512901.14	2231113.69	Геодезический метод; Mt=0.1	-
202	512901.14	2231125.69	Геодезический метод; Mt=0.1	-
203	512899.74	2231125.69	Геодезический метод; Mt=0.1	-
204	512898.42	2231168.29	Геодезический метод; Mt=0.1	-
205	512900.02	2231168.42	Геодезический метод; Mt=0.1	-
206	512899.05	2231180.40	Геодезический метод; Mt=0.1	-
207	512897.84	2231180.30	Геодезический метод; Mt=0.1	-
208	512896.59	2231199.49	Геодезический метод; Mt=0.1	-
209	512897.50	2231199.50	Геодезический метод; Mt=0.1	-
210	512897.25	2231212.03	Геодезический метод; Mt=0.1	-
211	512895.85	2231212.00	Геодезический метод; Mt=0.1	-
212	512893.72	2231253.52	Геодезический метод; Mt=0.1	-
213	512894.71	2231253.54	Геодезический метод; Mt=0.1	-
214	512894.38	2231265.56	Геодезический метод; Mt=0.1	-
215	512893.09	2231265.52	Геодезический метод; Mt=0.1	-
216	512891.27	2231300.68	Геодезический метод; Mt=0.1	-
217	512893.37	2231300.77	Геодезический метод; Mt=0.1	-
218	512893.28	2231302.93	Геодезический метод; Mt=0.1	-
219	512938.57	2231305.13	Геодезический метод; Mt=0.1	-
220	512938.42	2231309.55	Геодезический метод; Mt=0.1	-
1	512945.64	2231309.71	Геодезический метод; Mt=0.1	-








Публичный сервитут теплотрасса Схема расположения границ публичного сервитута

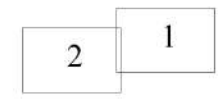


Масштаб 1:3000

Схема расположения листов

Используемые условные знаки и обозначения:

-  - границы публичного сервитута
-  - трасса трубопровода
-  - границы кадастрового квартала
-  - кадастровый номер квартала
-  - границы учтенного земельного участка
-  - кадастровый номер земельного участка
-  - характерная точка границы










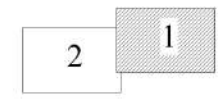
Публичный сервитут теплотрасса Схема расположения границ публичного сервитута



Масштаб 1:1500

Схема расположения листов

- Используемые условные знаки и обозначения:
-  - границы публичного сервитута
 -  - трасса трубопровода
 -  - границы кадастрового квартала
 -  59:01:4410135 - кадастровый номер квартала
 -  :2 - границы учтенного земельного участка
 -  :2 - кадастровый номер земельного участка
 -  •1 - характерная точка границы



**ОПИСАНИЕ МЕСТОПОЛОЖЕНИЯ ГРАНИЦ ПУБЛИЧНОГО СЕРВИТУТА ПО
ОБЪЕКТУ теплотрасса
ПЕРМСКИЙ КРАЙ, Г. ПЕРМЬ
(НАИМЕНОВАНИЕ ОБЪЕКТА)**

Сведения о местоположении границ объекта

1. Система координат МСК-59(зона 2)

2. Сведения о характерных точках границ объекта

Обозначение характерных точек границ	Координаты, м		Метод определения координат и средняя квадратическая погрешность положения характерной точки (M_t), м	Описание закрепления точки на местности (при наличии)
	X	Y		
1	2	3	4	5
1	517670.50	2232146.75	Геодезический метод; $M_t=0.1$	-
2	517656.61	2232153.74	Геодезический метод; $M_t=0.1$	-
3	517643.73	2232129.42	Геодезический метод; $M_t=0.1$	-
4	517645.82	2232128.31	Геодезический метод; $M_t=0.1$	-
5	517626.10	2232086.97	Геодезический метод; $M_t=0.1$	-
6	517625.06	2232087.51	Геодезический метод; $M_t=0.1$	-
7	517617.22	2232072.69	Геодезический метод; $M_t=0.1$	-
8	517618.38	2232072.03	Геодезический метод; $M_t=0.1$	-
9	517569.11	2231977.25	Геодезический метод; $M_t=0.1$	-
10	517568.55	2231977.55	Геодезический метод; $M_t=0.1$	-
11	517561.09	2231963.04	Геодезический метод; $M_t=0.1$	-
12	517561.69	2231962.74	Геодезический метод; $M_t=0.1$	-
13	517535.00	2231912.05	Геодезический метод; $M_t=0.1$	-
14	517501.85	2231850.10	Геодезический метод; $M_t=0.1$	-
15	517481.69	2231812.50	Геодезический метод; $M_t=0.1$	-
16	517480.48	2231813.18	Геодезический метод; $M_t=0.1$	-
17	517472.46	2231798.40	Геодезический метод; $M_t=0.1$	-
18	517473.80	2231797.70	Геодезический метод; $M_t=0.1$	-
19	517457.99	2231768.37	Геодезический метод; $M_t=0.1$	-
20	517456.46	2231769.14	Геодезический метод; $M_t=0.1$	-
21	517450.04	2231756.35	Геодезический метод; $M_t=0.1$	-
22	517451.11	2231755.82	Геодезический метод; $M_t=0.1$	-
23	517437.80	2231729.87	Геодезический метод; $M_t=0.1$	-
24	517443.81	2231726.73	Геодезический метод; $M_t=0.1$	-
25	517397.69	2231636.55	Геодезический метод; $M_t=0.1$	-
26	517395.38	2231637.34	Геодезический метод; $M_t=0.1$	-
27	517389.59	2231621.21	Геодезический метод; $M_t=0.1$	-
28	517391.07	2231620.70	Геодезический метод; $M_t=0.1$	-

1	2	3	4	5
29	517378.85	2231583.92	Геодезический метод; Mt=0.1	-
30	517377.58	2231584.31	Геодезический метод; Mt=0.1	-
31	517364.74	2231541.28	Геодезический метод; Mt=0.1	-
32	517359.55	2231542.79	Геодезический метод; Mt=0.1	-
33	517343.33	2231491.00	Геодезический метод; Mt=0.1	-
34	517340.88	2231491.74	Геодезический метод; Mt=0.1	-
35	517335.77	2231475.55	Геодезический метод; Mt=0.1	-
36	517338.84	2231474.59	Геодезический метод; Mt=0.1	-
37	517322.78	2231420.93	Геодезический метод; Mt=0.1	-
38	517321.05	2231421.44	Геодезический метод; Mt=0.1	-
39	517316.57	2231406.47	Геодезический метод; Mt=0.1	-
40	517317.51	2231406.19	Геодезический метод; Mt=0.1	-
41	517299.08	2231346.11	Геодезический метод; Mt=0.1	-
42	517297.03	2231346.72	Геодезический метод; Mt=0.1	-
43	517292.20	2231330.87	Геодезический метод; Mt=0.1	-
44	517293.65	2231330.39	Геодезический метод; Mt=0.1	-
45	517283.21	2231295.43	Геодезический метод; Mt=0.1	-
46	517282.35	2231295.67	Геодезический метод; Mt=0.1	-
47	517278.00	2231281.25	Геодезический метод; Mt=0.1	-
48	517278.82	2231280.98	Геодезический метод; Mt=0.1	-
49	517277.30	2231276.21	Геодезический метод; Mt=0.1	-
50	517274.34	2231277.03	Геодезический метод; Mt=0.1	-
51	517269.02	2231259.22	Геодезический метод; Mt=0.1	-
52	517271.93	2231258.21	Геодезический метод; Mt=0.1	-
53	517265.45	2231236.12	Геодезический метод; Mt=0.1	-
54	517264.38	2231236.44	Геодезический метод; Mt=0.1	-
55	517260.35	2231222.94	Геодезический метод; Mt=0.1	-
56	517272.91	2231219.19	Геодезический метод; Mt=0.1	-
57	517290.14	2231277.29	Геодезический метод; Mt=0.1	-
58	517295.07	2231292.00	Геодезический метод; Mt=0.1	-
59	517294.57	2231292.14	Геодезический метод; Mt=0.1	-
60	517304.92	2231326.65	Геодезический метод; Mt=0.1	-
61	517306.05	2231326.27	Геодезический метод; Mt=0.1	-
62	517311.04	2231342.51	Геодезический метод; Mt=0.1	-
63	517310.43	2231342.69	Геодезический метод; Mt=0.1	-
64	517328.89	2231402.84	Геодезический метод; Mt=0.1	-
65	517330.35	2231402.41	Геодезический метод; Mt=0.1	-
66	517334.87	2231417.35	Геодезический метод; Mt=0.1	-
67	517333.78	2231417.68	Геодезический метод; Mt=0.1	-

1	2	3	4	5
68	517349.91	2231471.13	Геодезический метод; Mt=0.1	-
69	517351.57	2231470.62	Геодезический метод; Mt=0.1	-
70	517356.57	2231487.03	Геодезический метод; Mt=0.1	-
71	517354.48	2231487.66	Геодезический метод; Mt=0.1	-
72	517367.22	2231528.15	Геодезический метод; Mt=0.1	-
73	517373.00	2231526.46	Геодезический метод; Mt=0.1	-
74	517376.11	2231535.74	Геодезический метод; Mt=0.1	-
75	517376.95	2231535.50	Геодезический метод; Mt=0.1	-
76	517390.54	2231580.25	Геодезический метод; Mt=0.1	-
77	517390.16	2231580.37	Геодезический метод; Mt=0.1	-
78	517402.50	2231616.80	Геодезический метод; Mt=0.1	-
79	517403.47	2231616.47	Геодезический метод; Mt=0.1	-
80	517408.89	2231632.71	Геодезический метод; Mt=0.1	-
81	517459.98	2231732.12	Геодезический метод; Mt=0.1	-
82	517453.94	2231735.06	Геодезический метод; Mt=0.1	-
83	517461.87	2231750.42	Геодезический метод; Mt=0.1	-
84	517463.17	2231749.77	Геодезический метод; Mt=0.1	-
85	517469.58	2231762.56	Геодезический метод; Mt=0.1	-
86	517468.50	2231763.10	Геодезический метод; Mt=0.1	-
87	517484.29	2231792.21	Геодезический метод; Mt=0.1	-
88	517485.22	2231791.73	Геодезический метод; Mt=0.1	-
89	517492.80	2231806.26	Геодезический метод; Mt=0.1	-
90	517492.08	2231806.67	Геодезический метод; Mt=0.1	-
91	517512.46	2231844.46	Геодезический метод; Mt=0.1	-
92	517545.58	2231906.35	Геодезический метод; Mt=0.1	-
93	517572.35	2231957.40	Геодезический метод; Mt=0.1	-
94	517572.93	2231957.10	Геодезический метод; Mt=0.1	-
95	517580.30	2231971.29	Геодезический метод; Mt=0.1	-
96	517579.41	2231971.76	Геодезический метод; Mt=0.1	-
97	517628.81	2232066.15	Геодезический метод; Mt=0.1	-
98	517629.74	2232065.62	Геодезический метод; Mt=0.1	-
99	517637.46	2232081.14	Геодезический метод; Mt=0.1	-
100	517636.65	2232081.56	Геодезический метод; Mt=0.1	-
101	517656.29	2232122.75	Геодезический метод; Mt=0.1	-
102	517657.61	2232122.05	Геодезический метод; Mt=0.1	-
1	517670.50	2232146.75	Геодезический метод; Mt=0.1	-