

# Публичный сервитут Тепловая трасса

## Схема расположения границ публичного сервитута



Масштаб 1:1000

Используемые условные знаки и обозначения:

- - границы публичного сервитута
- - - - трасса трубопровода
- - границы кадастрового квартала
- 59:01:1713017 - кадастровый номер квартала
- - границы учтенного земельного участка
- :31 - кадастровый номер земельного участка
- 1 - характерная точка границы

**ОПИСАНИЕ МЕСТОПОЛОЖЕНИЯ ГРАНИЦ ПУБЛИЧНОГО СЕРВИТУТА ПО  
ОБЪЕКТУ Тепловая трасса  
ПЕРМСКИЙ КРАЙ, Г. ПЕРМЬ  
(НАИМЕНОВАНИЕ ОБЪЕКТА)**

**Сведения о местоположении границ объекта**

**1. Система координат МСК-59(зона 2)**

**2. Сведения о характерных точках границ объекта**

Обозначение характерных точек границ	Координаты, м		Метод определения координат и средняя квадратическая погрешность положения характерной точки ( $M_t$ ), м	Описание закрепления точки на местности (при наличии)
	X	Y		
1	2	3	4	5
1	517081.17	2214837.97	Геодезический метод; $M_t=0.1$	-
2	517030.58	2214898.63	Геодезический метод; $M_t=0.1$	-
3	517022.90	2214892.23	Геодезический метод; $M_t=0.1$	-
4	517067.14	2214839.18	Геодезический метод; $M_t=0.1$	-
5	517065.95	2214838.16	Геодезический метод; $M_t=0.1$	-
6	517072.48	2214830.60	Геодезический метод; $M_t=0.1$	-
1	517081.17	2214837.97	Геодезический метод; $M_t=0.1$	-



**ОПИСАНИЕ МЕСТОПОЛОЖЕНИЯ ГРАНИЦ  
ПУБЛИЧНОГО СЕРВИТУТА ПО ОБЪЕКТУ  
Тепловая трасса  
ПЕРМСКИЙ КРАЙ, Г. ПЕРМЬ, СВЕРДЛОВСКИЙ РАЙОН  
(НАИМЕНОВАНИЕ ОБЪЕКТА)**

**Сведения о местоположении границ объекта**

**1. Система координат МСК-59. зона 2**

**2. Сведения о характерных точках границ объекта**

Обозначение характерны х точек границ	Координаты. м		Метод определения координат и средняя квадратическая погрешность положения характерной точки ( $M_t$ ). м	Описание закреплен ия точки
	X	Y		
<b>1</b>	<b>2</b>	<b>3</b>	<b>4</b>	<b>5</b>
1	514667,42	2234743,94	Геодезический метод; $M_t=0.1$	-
2	514677,40	2234743,17	Геодезический метод; $M_t=0.1$	-
3	514679,88	2234767,23	Геодезический метод; $M_t=0.1$	-
4	514669,00	2234767,96	Геодезический метод; $M_t=0.1$	-
5	514668,23	2234757,99	Геодезический метод; $M_t=0.1$	-
6	514668,86	2234757,94	Геодезический метод; $M_t=0.1$	-
1	514667,42	2234743,94	Геодезический метод; $M_t=0.1$	-

Публичный сервитут  
Инженерные сети  
Схема расположения границ публичного сервитута



Условные обозначения:

- - границы публичного сервитута
- - - - - трасса трубопровода
- — — — — граница земельного участка
- :3765 - номер земельного участка

59:32:3410001

• 1

- — — — — граница кадастрового квартала
- - - - - номер кадастрового квартала
- - характеристическая точка границы

Масштаб 1:1500

**ОПИСАНИЕ МЕСТОПОЛОЖЕНИЯ ГРАНИЦ  
ПУБЛИЧНОГО СЕРВИТУТА ПО ОБЪЕКТУ  
Инженерные сети  
ПЕРМСКИЙ КРАЙ, Г. ПЕРМЬ, МОТОВИЛИХИНСКИЙ  
РАЙОН (НАИМЕНОВАНИЕ ОБЪЕКТА)**

**Сведения о местоположении границ объекта**

**1. Система координат МСК-59. зона 2**

**2. Сведения о характерных точках границ объекта**

Обозначение характерных точек границ	Координаты. м		Метод определения координат и средняя квадратическая погрешность положения характерной точки ( $M_t$ ). м	Описание закрепления точки
	X	Y		
1	2	3	4	5
1	516812,82	2235824,50	Геодезический метод; $M_t=0.1$	-
2	516803,89	2235829,00	Геодезический метод; $M_t=0.1$	-
3	516792,16	2235806,21	Геодезический метод; $M_t=0.1$	-
4	516790,79	2235806,90	Геодезический метод; $M_t=0.1$	-
5	516789,86	2235805,07	Геодезический метод; $M_t=0.1$	-
6	516768,67	2235815,67	Геодезический метод; $M_t=0.1$	-
7	516764,16	2235806,74	Геодезический метод; $M_t=0.1$	-
8	516785,36	2235796,14	Геодезический метод; $M_t=0.1$	-
9	516784,39	2235794,22	Геодезический метод; $M_t=0.1$	-
10	516796,60	2235788,05	Геодезический метод; $M_t=0.1$	-
11	516803,00	2235800,73	Геодезический метод; $M_t=0.1$	-
12	516801,08	2235801,70	Геодезический метод; $M_t=0.1$	-
1	516812,82	2235824,50	Геодезический метод; $M_t=0.1$	-
13	516823,38	2235843,53	Геодезический метод; $M_t=0.1$	-
14	516786,16	2235864,03	Геодезический метод; $M_t=0.1$	-
15	516802,53	2235895,02	Геодезический метод; $M_t=0.1$	-
16	516803,15	2235894,69	Геодезический метод; $M_t=0.1$	-
17	516808,66	2235905,13	Геодезический метод; $M_t=0.1$	-
18	516808,04	2235905,45	Геодезический метод; $M_t=0.1$	-
19	516817,47	2235923,30	Геодезический метод; $M_t=0.1$	-
20	516829,67	2235948,35	Геодезический метод; $M_t=0.1$	-
21	516820,74	2235952,85	Геодезический метод; $M_t=0.1$	-
22	516808,55	2235927,83	Геодезический метод; $M_t=0.1$	-
23	516772,73	2235860,01	Геодезический метод; $M_t=0.1$	-
24	516811,60	2235838,23	Геодезический метод; $M_t=0.1$	-
25	516812,05	2235839,11	Геодезический метод; $M_t=0.1$	-

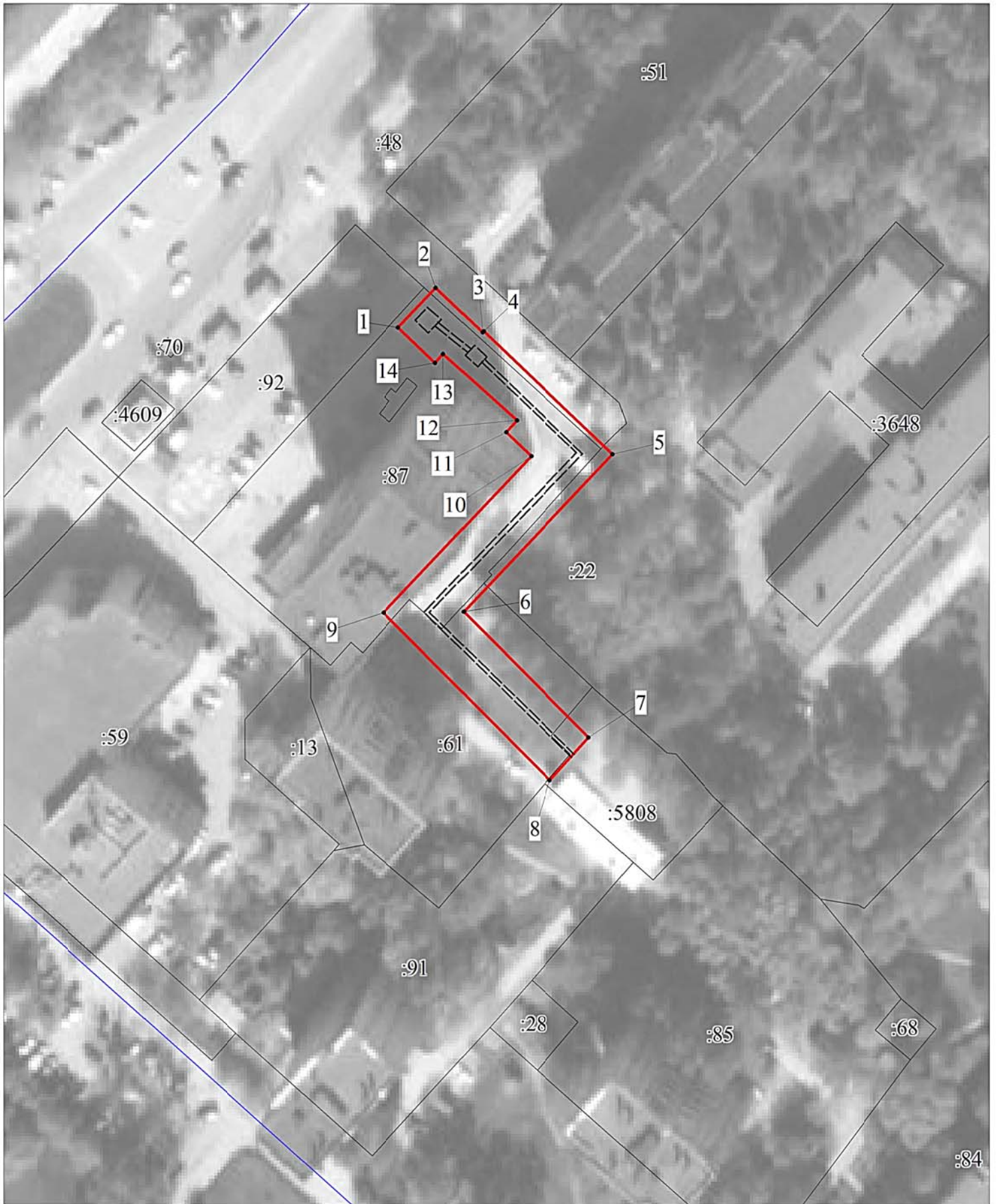
26	516819,33	2235835,44	Геодезический метод; Mt=0.1	-
13	516823,38	2235843,53	Геодезический метод; Mt=0.1	-
27	516844,30	2235964,97	Геодезический метод; Mt=0.1	-
28	516838,63	2235967,76	Геодезический метод; Mt=0.1	-
29	516835,18	2235960,73	Геодезический метод; Mt=0.1	-
30	516840,75	2235957,91	Геодезический метод; Mt=0.1	-
27	516844,30	2235964,97	Геодезический метод; Mt=0.1	-
31	516863,17	2235999,01	Геодезический метод; Mt=0.1	-
32	516855,30	2236002,98	Геодезический метод; Mt=0.1	-
33	516851,93	2235996,62	Геодезический метод; Mt=0.1	-
34	516858,53	2235993,25	Геодезический метод; Mt=0.1	-
35	516858,96	2235994,10	Геодезический метод; Mt=0.1	-
36	516860,32	2235993,35	Геодезический метод; Mt=0.1	-
31	516863,17	2235999,01	Геодезический метод; Mt=0.1	-
37	516735,43	2235851,98	Геодезический метод; Mt=0.1	-
38	516726,49	2235856,46	Геодезический метод; Mt=0.1	-
39	516712,65	2235829,35	Геодезический метод; Mt=0.1	-
40	516721,37	2235824,90	Геодезический метод; Mt=0.1	-
41	516729,37	2235840,58	Геодезический метод; Mt=0.1	-
42	516730,13	2235840,18	Геодезический метод; Mt=0.1	-
37	516735,43	2235851,98	Геодезический метод; Mt=0.1	-
43	516702,94	2235868,29	Геодезический метод; Mt=0.1	-
44	516694,00	2235872,78	Геодезический метод; Mt=0.1	-
45	516693,69	2235872,15	Геодезический метод; Mt=0.1	-
46	516693,06	2235872,46	Геодезический метод; Mt=0.1	-
47	516688,61	2235863,51	Геодезический метод; Mt=0.1	-
48	516698,17	2235858,71	Геодезический метод; Mt=0.1	-
43	516702,94	2235868,29	Геодезический метод; Mt=0.1	-
49	516737,74	2235924,73	Геодезический метод; Mt=0.1	-
50	516711,27	2235938,71	Геодезический метод; Mt=0.1	-
51	516706,80	2235929,76	Геодезический метод; Mt=0.1	-
52	516719,31	2235923,04	Геодезический метод; Mt=0.1	-
53	516717,49	2235919,89	Геодезический метод; Mt=0.1	-

54	516719,93	2235918,48	Геодезический метод; Mt=0.1	-
55	516701,13	2235884,51	Геодезический метод; Mt=0.1	-
56	516710,08	2235880,02	Геодезический метод; Mt=0.1	-
57	516728,58	2235913,47	Геодезический метод; Mt=0.1	-
58	516730,56	2235912,32	Геодезический метод; Mt=0.1	-
49	516737,74	2235924,73	Геодезический метод; Mt=0.1	-
59	516665,14	2235847,00	Геодезический метод; Mt=0.1	-
60	516657,00	2235850,89	Геодезический метод; Mt=0.1	-
61	516652,80	2235842,17	Геодезический метод; Mt=0.1	-
62	516660,77	2235838,20	Геодезический метод; Mt=0.1	-
59	516665,14	2235847,00	Геодезический метод; Mt=0.1	-
63	516628,06	2235866,11	Геодезический метод; Mt=0.1	-
64	516619,32	2235870,81	Геодезический метод; Mt=0.1	-
65	516614,55	2235861,26	Геодезический метод; Mt=0.1	-
66	516623,49	2235856,80	Геодезический метод; Mt=0.1	-
63	516628,06	2235866,11	Геодезический метод; Mt=0.1	-
67	516585,47	2235902,61	Геодезический метод; Mt=0.1	-
68	516572,57	2235908,73	Геодезический метод; Mt=0.1	-
69	516568,10	2235899,78	Геодезический метод; Mt=0.1	-
70	516571,99	2235897,94	Геодезический метод; Mt=0.1	-
71	516565,17	2235884,20	Геодезический метод; Mt=0.1	-
72	516574,34	2235879,90	Геодезический метод; Mt=0.1	-
73	516579,41	2235888,52	Геодезический метод; Mt=0.1	-
74	516578,66	2235888,89	Геодезический метод; Mt=0.1	-
67	516585,47	2235902,61	Геодезический метод; Mt=0.1	-
75	516645,42	2235977,01	Геодезический метод; Mt=0.1	-
76	516636,40	2235981,34	Геодезический метод; Mt=0.1	-
77	516626,00	2235960,34	Геодезический метод; Mt=0.1	-
78	516635,18	2235956,09	Геодезический метод; Mt=0.1	-
75	516645,42	2235977,01	Геодезический метод; Mt=0.1	-
79	516679,15	2236018,59	Геодезический метод; Mt=0.1	-
80	516670,90	2236022,76	Геодезический метод; Mt=0.1	-
81	516666,76	2236014,52	Геодезический метод; Mt=0.1	-



82	516674,83	2236010,49	Геодезический метод; Mt=0.1	-
79	516679,15	2236018,59	Геодезический метод; Mt=0.1	-

Публичный сервитут  
Тепловая трасса  
Схема расположения границ публичного сервитута



Условные обозначения:

Масштаб 1:1000

- - границы публичного сервитута
- - трасса трубопровода
- (thin) - граница земельного участка
- :3765 - номер земельного участка

- - граница кадастрового квартала
- 59:32:3410001 - номер кадастрового квартала
- 1 - характерная точка границы

**ОПИСАНИЕ МЕСТОПОЛОЖЕНИЯ ГРАНИЦ  
ПУБЛИЧНОГО СЕРВИТУТА ПО ОБЪЕКТУ  
Тепловая трасса  
ПЕРМСКИЙ КРАЙ, Г. ПЕРМЬ, МОТОВИЛИХИНСКИЙ  
РАЙОН (НАИМЕНОВАНИЕ ОБЪЕКТА)**

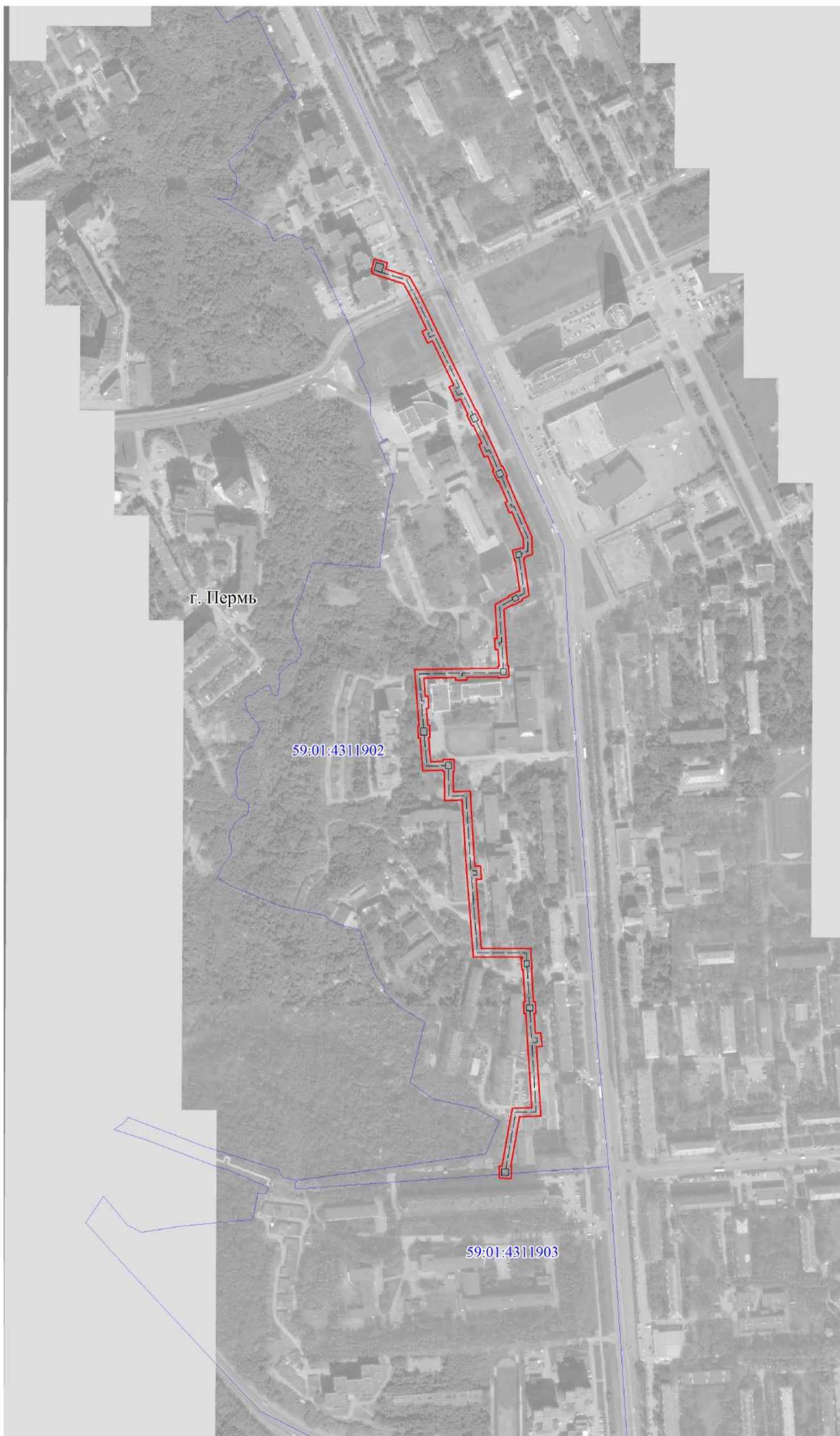
Сведения о местоположении границ объекта

1. Система координат МСК-59, зона 2

2. Сведения о характерных точках границ объекта

Обозначение характерных точек границ	Координаты, м		Метод определения координат и средняя квадратическая погрешность положения характерной точки (M <sub>t</sub> ), м	Описание закрепления точки
	X	Y		
1	2	3	4	5
1	516452,93	2235021,80	Геодезический метод; M <sub>t</sub> =0.1	-
2	516460,83	2235029,31	Геодезический метод; M <sub>t</sub> =0.1	-
3	516451,97	2235038,61	Геодезический метод; M <sub>t</sub> =0.1	-
4	516452,19	2235038,82	Геодезический метод; M <sub>t</sub> =0.1	-
5	516427,74	2235064,51	Геодезический метод; M <sub>t</sub> =0.1	-
6	516396,41	2235034,88	Геодезический метод; M <sub>t</sub> =0.1	-
7	516371,36	2235059,76	Геодезический метод; M <sub>t</sub> =0.1	-
8	516362,84	2235052,01	Геодезический метод; M <sub>t</sub> =0.1	-
9	516396,21	2235018,87	Геодезический метод; M <sub>t</sub> =0.1	-
10	516427,31	2235048,28	Геодезический метод; M <sub>t</sub> =0.1	-
11	516432,08	2235043,27	Геодезический метод; M <sub>t</sub> =0.1	-
12	516434,46	2235045,42	Геодезический метод; M <sub>t</sub> =0.1	-
13	516447,64	2235030,79	Геодезический метод; M <sub>t</sub> =0.1	-
14	516445,88	2235029,20	Геодезический метод; M <sub>t</sub> =0.1	-
1	516452,93	2235021,80	Геодезический метод; M <sub>t</sub> =0.1	-

Публичный сервитут стальная тепловая трасса от ТК-158-28 до ТК-15-639  
 Схема расположения границ публичного сервитута



Используемые условные знаки и обозначения:

- - границы публичного сервитута
- — — — — - трасса трубопровода
- - границы кадастрового квартала
- 59:01:1713036 - кадастровый номер квартала
- 59:01:1713036 - границы учтенного земельного участка
- 59:01:1713036 - кадастровый номер земельного участка
- - характерная точка границы

Масштаб 1:5000

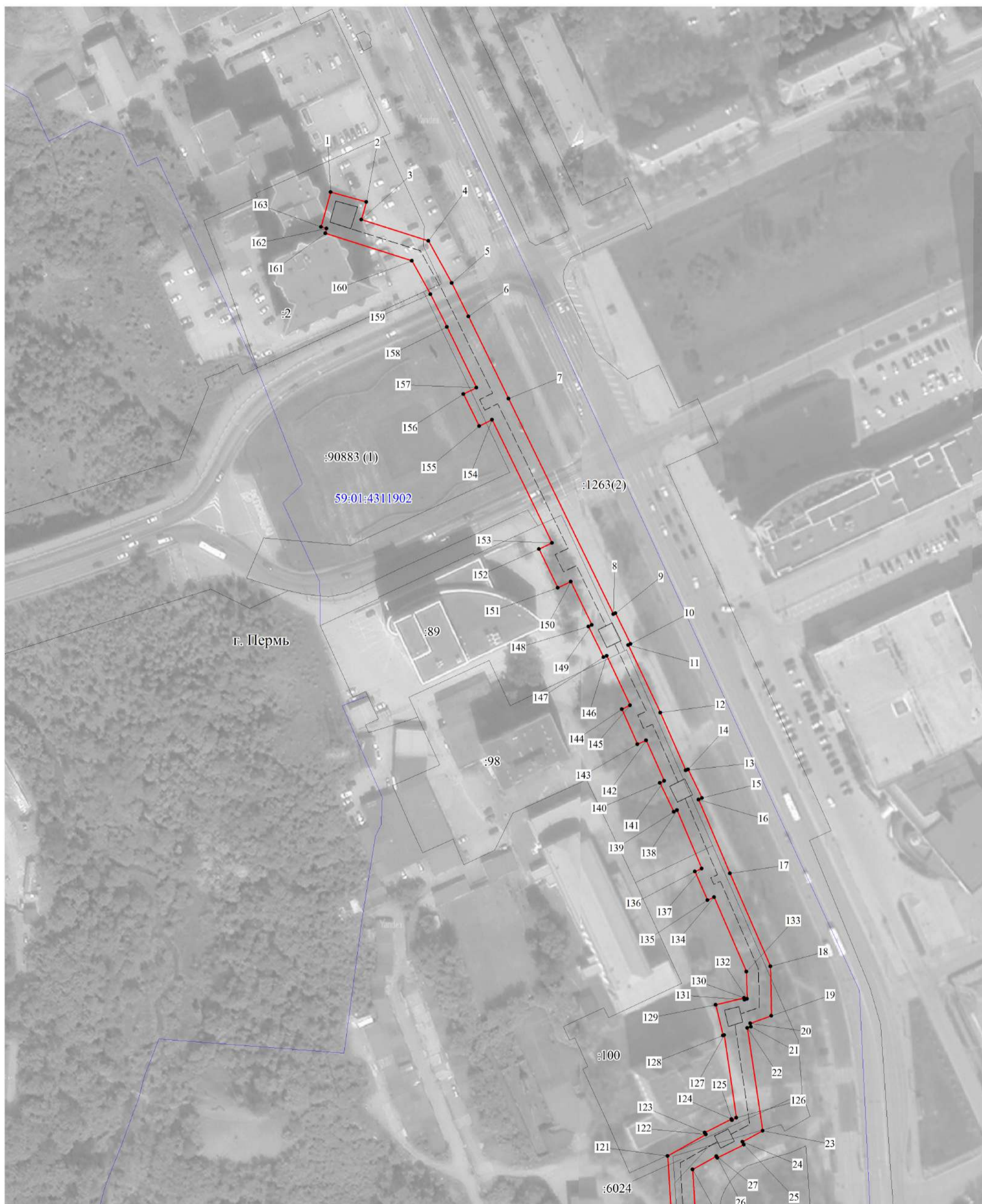
Схема расположения листов

1

2

3

Публичный сервитут стальная тепловая трасса от ТК-158-28 до ТК-15-639  
 Схема расположения границ публичного сервитута



Используемые условные знаки и обозначения:

- - границы публичного сервитута
- - - - трасса трубопровода
- - границы кадастрового квартала
- 59:01:1713036 - кадастровый номер квартала
- :10 - границы учтенного земельного участка
- :10 - кадастровый номер земельного участка
- - характерная точка границы

Масштаб 1:1500

Схема расположения листов

1
2
3



Публичный сервитут стальная тепловая трасса от ТК-158-28 до ТК-15-639  
 Схема расположения границ публичного сервитута



Используемые условные знаки и обозначения:

- - границы публичного сервитута
- - - - трасса трубопровода
- - границы кадастрового квартала
- 59:01:1713036 - кадастровый номер квартала
- :10 - границы учтенного земельного участка
- :13 - кадастровый номер земельного участка
- 1 - характерная точка границы

Масштаб 1:1500

Схема расположения листов

1
2
3

**ОПИСАНИЕ МЕСТОПОЛОЖЕНИЯ ГРАНИЦ  
ПУБЛИЧНОГО СЕРВИТУТА ПО ОБЪЕКТУ  
стальная тепловая трасса от ТК-158-28 до ТК-15-639  
ПЕРМСКИЙ КРАЙ, Г. ПЕРМЬ  
(НАИМЕНОВАНИЕ ОБЪЕКТА)**

**Сведения о местоположении границ объекта**

**1. Система координат МСК-59 (зона 2)**

**2. Сведения о характерных точках границ объекта**

Обозначение характерных точек границ	Координаты, м		Метод определения координат и средняя квадратическая погрешность положения характерной точки ( $M_t$ ), м	Описание закрепления точки на местности (при наличии)
	X	Y		
1	2	3	4	5
1	517456.08	2234280.58	Геодезический метод; $M_t=0.1$	-
2	517451.97	2234295.36	Геодезический метод; $M_t=0.1$	-
3	517444.67	2234293.33	Геодезический метод; $M_t=0.1$	-
4	517435.83	2234321.23	Геодезический метод; $M_t=0.1$	-
5	517418.28	2234330.94	Геодезический метод; $M_t=0.1$	-
6	517404.40	2234337.90	Геодезический метод; $M_t=0.1$	-
7	517370.13	2234354.57	Геодезический метод; $M_t=0.1$	-
8	517280.44	2234398.22	Геодезический метод; $M_t=0.1$	-
9	517280.86	2234399.07	Геодезический метод; $M_t=0.1$	-
10	517268.05	2234405.36	Геодезический метод; $M_t=0.1$	-
11	517267.59	2234404.43	Геодезический метод; $M_t=0.1$	-
12	517239.50	2234417.72	Геодезический метод; $M_t=0.1$	-
13	517215.47	2234428.38	Геодезический метод; $M_t=0.1$	-
14	517215.91	2234429.31	Геодезический метод; $M_t=0.1$	-
15	517203.92	2234435.11	Геодезический метод; $M_t=0.1$	-
16	517203.25	2234433.71	Геодезический метод; $M_t=0.1$	-
17	517172.63	2234446.72	Геодезический метод; $M_t=0.1$	-
18	517133.93	2234463.56	Геодезический метод; $M_t=0.1$	-
19	517113.31	2234464.02	Геодезический метод; $M_t=0.1$	-
20	517110.22	2234455.17	Геодезический метод; $M_t=0.1$	-
21	517108.72	2234455.53	Геодезический метод; $M_t=0.1$	-
22	517108.25	2234454.00	Геодезический метод; $M_t=0.1$	-
23	517065.45	2234460.36	Геодезический метод; $M_t=0.1$	-
24	517060.93	2234451.96	Геодезический метод; $M_t=0.1$	-
25	517059.72	2234452.56	Геодезический метод; $M_t=0.1$	-
26	517054.23	2234441.46	Геодезический метод; $M_t=0.1$	-
27	517054.96	2234441.11	Геодезический метод; $M_t=0.1$	-
28	517049.37	2234431.17	Геодезический метод; $M_t=0.1$	-



1	2	3	4	5
29	516983.69	2234435.15	Геодезический метод; Mt=0.1	-
30	516983.74	2234436.36	Геодезический метод; Mt=0.1	-
31	516970.53	2234436.87	Геодезический метод; Mt=0.1	-
32	516970.04	2234424.46	Геодезический метод; Mt=0.1	-
33	516971.01	2234424.42	Геодезический метод; Mt=0.1	-
34	516970.52	2234387.67	Геодезический метод; Mt=0.1	-
35	516967.45	2234387.71	Геодезический метод; Mt=0.1	-
36	516967.19	2234374.71	Геодезический метод; Mt=0.1	-
37	516970.29	2234374.67	Геодезический метод; Mt=0.1	-
38	516969.60	2234337.98	Геодезический метод; Mt=0.1	-
39	516948.28	2234339.66	Геодезический метод; Mt=0.1	-
40	516948.54	2234342.56	Геодезический метод; Mt=0.1	-
41	516934.58	2234343.65	Геодезический метод; Mt=0.1	-
42	516934.32	2234340.76	Геодезический метод; Mt=0.1	-
43	516914.59	2234342.31	Геодезический метод; Mt=0.1	-
44	516914.66	2234344.48	Геодезический метод; Mt=0.1	-
45	516900.47	2234344.90	Геодезический метод; Mt=0.1	-
46	516900.42	2234343.50	Геодезический метод; Mt=0.1	-
47	516872.27	2234345.94	Геодезический метод; Mt=0.1	-
48	516872.64	2234360.25	Геодезический метод; Mt=0.1	-
49	516874.79	2234360.25	Геодезический метод; Mt=0.1	-
50	516874.79	2234373.27	Геодезический метод; Mt=0.1	-
51	516861.19	2234373.27	Геодезический метод; Mt=0.1	-
52	516861.19	2234371.93	Геодезический метод; Mt=0.1	-
53	516837.54	2234372.13	Геодезический метод; Mt=0.1	-
54	516838.32	2234391.92	Геодезический метод; Mt=0.1	-
55	516818.17	2234392.93	Геодезический метод; Mt=0.1	-
56	516784.03	2234395.17	Геодезический метод; Mt=0.1	-
57	516760.43	2234396.56	Геодезический метод; Mt=0.1	-
58	516750.9	2234397.31	Геодезический метод; Mt=0.1	-
59	516751.38	2234403.65	Геодезический метод; Mt=0.1	-
60	516736.14	2234404.98	Геодезический метод; Mt=0.1	-
61	516735.71	2234398.50	Геодезический метод; Mt=0.1	-
62	516655.46	2234404.77	Геодезический метод; Mt=0.1	-
63	516655.45	2234462.38	Геодезический метод; Mt=0.1	-
64	516644.82	2234462.60	Геодезический метод; Mt=0.1	-
65	516644.85	2234462.94	Геодезический метод; Mt=0.1	-
66	516631.98	2234463.81	Геодезический метод; Mt=0.1	-
67	516631.92	2234463.09	Геодезический метод; Mt=0.1	-

1	2	3	4	5
68	516593.45	2234465.47	Геодезический метод; Mt=0.1	-
69	516593.53	2234467.54	Геодезический метод; Mt=0.1	-
70	516580.50	2234468.04	Геодезический метод; Mt=0.1	-
71	516580.44	2234466.31	Геодезический метод; Mt=0.1	-
72	516556.86	2234467.68	Геодезический метод; Mt=0.1	-
73	516557.21	2234473.87	Геодезический метод; Mt=0.1	-
74	516541.63	2234475.42	Геодезический метод; Mt=0.1	-
75	516541.28	2234468.79	Геодезический метод; Mt=0.1	-
76	516460.70	2234473.94	Геодезический метод; Mt=0.1	-
77	516460.23	2234449.23	Геодезический метод; Mt=0.1	-
78	516452.89	2234447.75	Геодезический метод; Mt=0.1	-
79	516402.50	2234438.84	Геодезический метод; Mt=0.1	-
80	516402.50	2234439.52	Геодезический метод; Mt=0.1	-
81	516388.44	2234439.48	Геодезический метод; Mt=0.1	-
82	516388.53	2234425.50	Геодезический метод; Mt=0.1	-
83	516402.60	2234425.56	Геодезический метод; Mt=0.1	-
84	516402.57	2234428.71	Геодезический метод; Mt=0.1	-
85	516454.75	2234437.92	Геодезический метод; Mt=0.1	-
86	516470.08	2234441.02	Геодезический метод; Mt=0.1	-
87	516470.50	2234463.29	Геодезический метод; Mt=0.1	-
88	516548.63	2234458.21	Геодезический метод; Mt=0.1	-
89	516580.06	2234456.33	Геодезический метод; Mt=0.1	-
90	516579.98	2234454.33	Геодезический метод; Mt=0.1	-
91	516593.00	2234453.83	Геодезический метод; Mt=0.1	-
92	516593.07	2234455.48	Геодезический метод; Mt=0.1	-
93	516631.09	2234453.13	Геодезический метод; Mt=0.1	-
94	516630.98	2234451.87	Геодезический метод; Mt=0.1	-
95	516643.85	2234451.00	Геодезический метод; Mt=0.1	-
96	516643.98	2234452.62	Геодезический метод; Mt=0.1	-
97	516645.45	2234452.59	Геодезический метод; Mt=0.1	-
98	516645.46	2234395.52	Геодезический метод; Mt=0.1	-
99	516759.73	2234386.58	Геодезический метод; Mt=0.1	-
100	516783.41	2234385.19	Геодезический метод; Mt=0.1	-
101	516817.63	2234382.95	Геодезический метод; Mt=0.1	-
102	516827.94	2234382.43	Геодезический метод; Mt=0.1	-
103	516827.16	2234362.23	Геодезический метод; Mt=0.1	-
104	516861.19	2234361.93	Геодезический метод; Mt=0.1	-
105	516861.19	2234360.25	Геодезический метод; Mt=0.1	-
106	516862.65	2234360.25	Геодезический метод; Mt=0.1	-

1	2	3	4	5
107	516862.03	2234336.79	Геодезический метод; Mt=0.1	-
108	516900.13	2234333.49	Геодезический метод; Mt=0.1	-
109	516900.07	2234331.29	Геодезический метод; Mt=0.1	-
110	516914.26	2234330.88	Геодезический метод; Mt=0.1	-
111	516914.30	2234332.31	Геодезический метод; Mt=0.1	-
112	516979.40	2234327.17	Геодезический метод; Mt=0.1	-
113	516980.42	2234381.21	Геодезический метод; Mt=0.1	-
114	516981.00	2234424.02	Геодезический метод; Mt=0.1	-
115	516983.26	2234423.94	Геодезический метод; Mt=0.1	-
116	516983.30	2234425.16	Геодезический метод; Mt=0.1	-
117	517002.84	2234423.98	Геодезический метод; Mt=0.1	-
118	517002.69	2234421.00	Геодезический метод; Mt=0.1	-
119	517015.58	2234420.31	Геодезический метод; Mt=0.1	-
120	517015.73	2234423.19	Геодезический метод; Mt=0.1	-
121	517055.01	2234420.81	Геодезический метод; Mt=0.1	-
122	517063.94	2234436.68	Геодезический метод; Mt=0.1	-
123	517064.78	2234436.27	Геодезический метод; Mt=0.1	-
124	517070.32	2234447.37	Геодезический метод; Mt=0.1	-
125	517069.92	2234447.56	Геодезический метод; Mt=0.1	-
126	517070.93	2234449.44	Геодезический метод; Mt=0.1	-
127	517105.29	2234444.34	Геодезический метод; Mt=0.1	-
128	517105.15	2234443.85	Геодезический метод; Mt=0.1	-
129	517117.92	2234440.81	Геодезический метод; Mt=0.1	-
130	517120.74	2234452.67	Геодезический метод; Mt=0.1	-
131	517120.00	2234452.85	Геодезический метод; Mt=0.1	-
132	517120.36	2234453.87	Геодезический метод; Mt=0.1	-
133	517131.74	2234453.61	Геодезический метод; Mt=0.1	-
134	517162.70	2234440.15	Геодезический метод; Mt=0.1	-
135	517161.47	2234437.36	Геодезический метод; Mt=0.1	-
136	517173.40	2234432.17	Геодезический метод; Mt=0.1	-
137	517174.64	2234435.00	Геодезический метод; Mt=0.1	-
138	517198.89	2234424.70	Геодезический метод; Mt=0.1	-
139	517198.26	2234423.40	Геодезический метод; Mt=0.1	-
140	517210.23	2234417.60	Геодезический метод; Mt=0.1	-
141	517211.10	2234419.38	Геодезический метод; Mt=0.1	-
142	517227.99	2234411.86	Геодезический метод; Mt=0.1	-
143	517226.34	2234408.19	Геодезический метод; Mt=0.1	-
144	517240.97	2234401.73	Геодезический метод; Mt=0.1	-
145	517242.56	2234405.23	Геодезический метод; Mt=0.1	-

1	2	3	4	5
146	517263.16	2234395.44	Геодезический метод; Mt=0.1	-
147	517262.52	2234394.13	Геодезический метод; Mt=0.1	-
148	517275.32	2234387.84	Геодезический метод; Mt=0.1	-
149	517276.03	2234389.25	Геодезический метод; Mt=0.1	-
150	517294.01	2234380.50	Геодезический метод; Mt=0.1	-
151	517291.41	2234375.09	Геодезический метод; Mt=0.1	-
152	517307.55	2234367.24	Геодезический метод; Mt=0.1	-
153	517310.15	2234372.65	Геодезический метод; Mt=0.1	-
154	517361.34	2234347.73	Геодезический метод; Mt=0.1	-
155	517358.71	2234342.34	Геодезический метод; Mt=0.1	-
156	517372.09	2234335.81	Геодезический метод; Mt=0.1	-
157	517374.73	2234341.21	Геодезический метод; Mt=0.1	-
158	517399.97	2234328.92	Геодезический метод; Mt=0.1	-
159	517413.63	2234322.10	Геодезический метод; Mt=0.1	-
160	517427.50	2234314.40	Геодезический метод; Mt=0.1	-
161	517438.95	2234278.31	Геодезический метод; Mt=0.1	-
162	517440.94	2234278.87	Геодезический метод; Mt=0.1	-
163	517441.59	2234276.54	Геодезический метод; Mt=0.1	-
1	517456.08	2234280.58	Геодезический метод; Mt=0.1	-

## ОПИСАНИЕ МЕСТОПОЛОЖЕНИЯ ГРАНИЦ

Публичный сервитут для размещения объекта электросетевого хозяйства «Электросетевой комплекс Подстанция 110/35/6 кВ «Портовая» (ВЛ 0,4 кВ от ТП 5111)

(наименование объекта, местоположение границ которого описано (далее - объект))

### Раздел 1

#### Сведения об объекте

Сведения об объекте		
№ п/п	Характеристики объекта	Описание характеристик
1	2	3
1	Местоположение объекта	Пермский край, город Пермь
2	Площадь объекта +/- величина погрешности определения площади (P+/- Дельта P)	3840 кв.м ± 17 кв.м
3	Иные характеристики объекта	Публичный сервитут для размещения объекта электросетевого хозяйства «Электросетевой комплекс Подстанция 110/35/6 кВ «Портовая» (ВЛ 0,4 кВ от ТП 5111) на срок 49 лет

Раздел 2

Сведения о местоположении границ объекта

1. Система координат МСК-59, зона 2

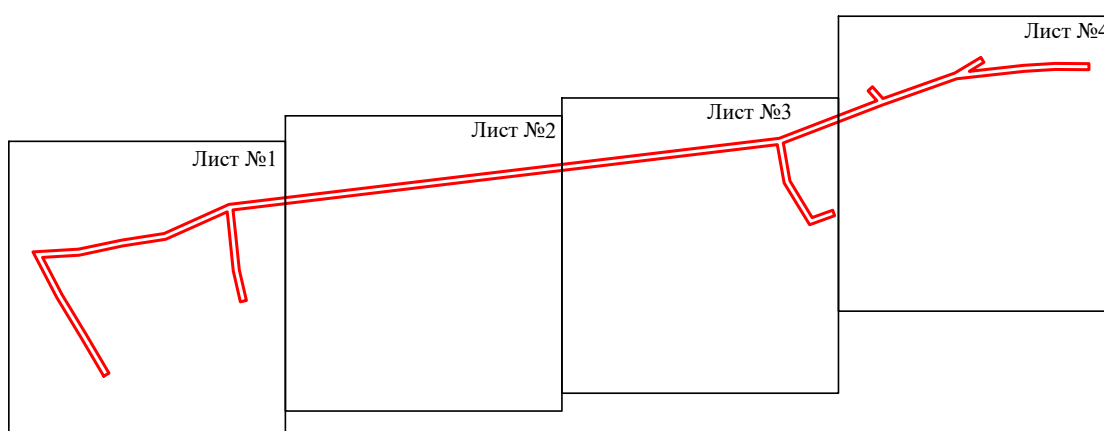
2. Сведения о характерных точках границ объекта

Обозначение характерных точек границ	Координаты, м		Метод определения координат характерной точки	Средняя квадратическая погрешность положения характерной точки (М), м	Описание обозначения точки на местности (при наличии)
	X	Y			
1	2	3	4	5	6
1	517323.79	2222770.53	Метод спутниковых геодезических измерений (определений)	0.10	–
2	517325.64	2222800.65	Метод спутниковых геодезических измерений (определений)	0.10	–
3	517331.74	2222829.33	Метод спутниковых геодезических измерений (определений)	0.10	–
4	517336.07	2222857.32	Метод спутниковых геодезических измерений (определений)	0.10	–
5	517355.32	2222900.11	Метод спутниковых геодезических измерений (определений)	0.10	–
6	517399.05	2223264.02	Метод спутниковых геодезических измерений (определений)	0.10	–
7	517423.88	2223328.68	Метод спутниковых геодезических измерений (определений)	0.10	–
8	517430.42	2223322.88	Метод спутниковых геодезических измерений (определений)	0.10	–
9	517433.07	2223325.87	Метод спутниковых геодезических измерений (определений)	0.10	–
10	517425.38	2223332.69	Метод спутниковых геодезических измерений (определений)	0.10	–
11	517442.13	2223380.21	Метод спутниковых геодезических измерений (определений)	0.10	–
12	517452.58	2223397.41	Метод спутниковых геодезических измерений (определений)	0.10	–
13	517449.16	2223399.49	Метод спутниковых геодезических измерений (определений)	0.10	–
14	517443.28	2223389.82	Метод спутниковых геодезических измерений (определений)	0.10	–
15	517447.23	2223425.69	Метод спутниковых геодезических измерений (определений)	0.10	–
16	517448.56	2223446.47	Метод спутниковых геодезических измерений (определений)	0.10	–
17	517448.43	2223469.05	Метод спутниковых геодезических измерений (определений)	0.10	–
18	517444.43	2223469.03	Метод спутниковых геодезических измерений (определений)	0.10	–
19	517444.56	2223446.59	Метод спутниковых геодезических измерений (определений)	0.10	–
20	517443.24	2223426.04	Метод спутниковых геодезических измерений (определений)	0.10	–
21	517438.34	2223381.51	Метод спутниковых геодезических измерений (определений)	0.10	–
22	517421.18	2223332.77	Метод спутниковых геодезических измерений (определений)	0.10	–
23	517395.82	2223266.76	Метод спутниковых геодезических измерений (определений)	0.10	–
24	517370.84	2223271.16	Метод спутниковых геодезических измерений (определений)	0.10	–
25	517346.64	2223285.88	Метод спутниковых геодезических измерений (определений)	0.10	–
26	517351.52	2223299.40	Метод спутниковых геодезических измерений (определений)	0.10	–
27	517347.76	2223300.76	Метод спутниковых геодезических измерений (определений)	0.10	–
28	517341.77	2223284.17	Метод спутниковых геодезических измерений (определений)	0.10	–
29	517369.40	2223267.35	Метод спутниковых геодезических измерений (определений)	0.10	–
30	517394.89	2223262.87	Метод спутниковых геодезических измерений (определений)	0.10	–
31	517351.62	2222902.86	Метод спутниковых геодезических измерений (определений)	0.10	–
32	517335.01	2222904.68	Метод спутниковых геодезических измерений (определений)	0.10	–
33	517312.04	2222906.96	Метод спутниковых геодезических измерений (определений)	0.10	–
34	517291.71	2222911.69	Метод спутниковых геодезических измерений (определений)	0.10	–
35	517290.80	2222907.79	Метод спутниковых геодезических измерений (определений)	0.10	–
36	517311.39	2222903.00	Метод спутниковых геодезических измерений (определений)	0.10	–
37	517334.59	2222900.70	Метод спутниковых геодезических измерений (определений)	0.10	–
38	517350.41	2222898.96	Метод спутниковых геодезических измерений (определений)	0.10	–
39	517332.20	2222858.47	Метод спутниковых геодезических измерений (определений)	0.10	–
40	517327.80	2222830.05	Метод спутниковых геодезических измерений (определений)	0.10	–
41	517321.66	2222801.19	Метод спутниковых геодезических измерений (определений)	0.10	–
42	517320.18	2222776.94	Метод спутниковых геодезических измерений (определений)	0.10	–
43	517295.87	2222789.67	Метод спутниковых геодезических измерений (определений)	0.10	–
44	517269.26	2222805.72	Метод спутниковых геодезических измерений (определений)	0.10	–
45	517243.68	2222820.81	Метод спутниковых геодезических измерений (определений)	0.10	–
46	517241.65	2222817.36	Метод спутниковых геодезических измерений (определений)	0.10	–
47	517267.21	2222802.28	Метод спутниковых геодезических измерений (определений)	0.10	–
48	517293.91	2222786.18	Метод спутниковых геодезических измерений (определений)	0.10	–
1	517323.79	2222770.53	Метод спутниковых геодезических измерений (определений)	0.10	–

3. Сведения о характерных точках части (частей) границы объекта

Обозначение характерных точек части границы	Координаты, м		Метод определения координат характерной точки	Средняя квадратическая погрешность положения характерной точки (М), м	Описание обозначения точки на местности (при наличии)
	X	Y			
1	2	3	4	5	6
–	–	–	–	–	–

## Схема расположения границ публичного сервитута объекта



Масштаб 1:5000

Используемые условные знаки и обозначения:

— - граница публичного сервитута

## Схема расположения границ публичного сервитута объекта



Масштаб 1:1000

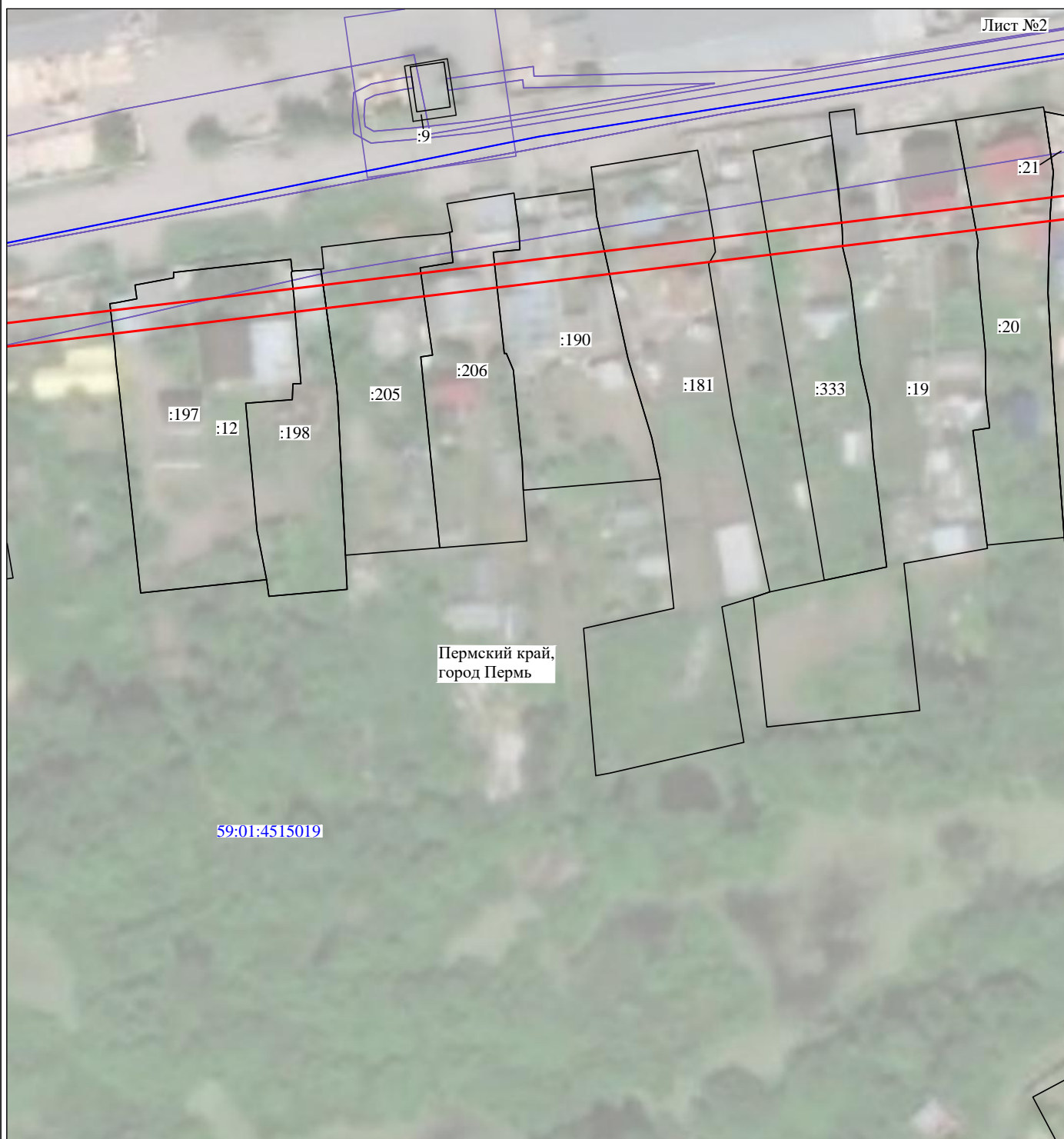
Используемые условные знаки и обозначения:

- |  |   |
|--|---|
| <p>№1</p> <p>—</p> <p>—</p> <p>—</p> <p>—</p> <p>—</p> <p>59:01:4413924:34</p> <p>59:01:4413924</p> <p>1 ●</p> | <p>- номер опоры</p> <p>- граница публичного сервитута</p> <p>- граница кадастрового деления</p> <p>- граница населенного пункта</p> <p>- граница земельного участка, имеющегося в ЕГРН</p> <p>- граница ОКС, имеющаяся в ЕГРН</p> <p>- граница охранной зоны, имеющейся в ЕГРН</p> <p>- кадастровый номер земельного участка, имеющегося в ЕГРН</p> <p>- номер кадастрового квартала</p> <p>- обозначение характерных точек границ</p> |
|--|---|



# Схема расположения границ публичного сервитута объекта

Лист №2



Масштаб 1:1000

Используемые условные знаки и обозначения:

- |                  |   |
|------------------|---|
| №1               | - номер опоры   |
|                  | - граница публичного сервитута                            |
|                  | - граница кадастрового деления                            |
|                  | - граница населенного пункта                              |
|                  | - граница земельного участка, имеющегося в ЕГРН           |
|                  | - граница ОКС, имеющаяся в ЕГРН                           |
|                  | - граница охранной зоны, имеющейся в ЕГРН                 |
| 59:01:4413924:34 | - кадастровый номер земельного участка, имеющегося в ЕГРН |
| 59:01:4413924    | - номер кадастрового квартала                             |
| 1 •              | - обозначение характерных точек границ                    |

## Схема расположения границ публичного сервитута объекта

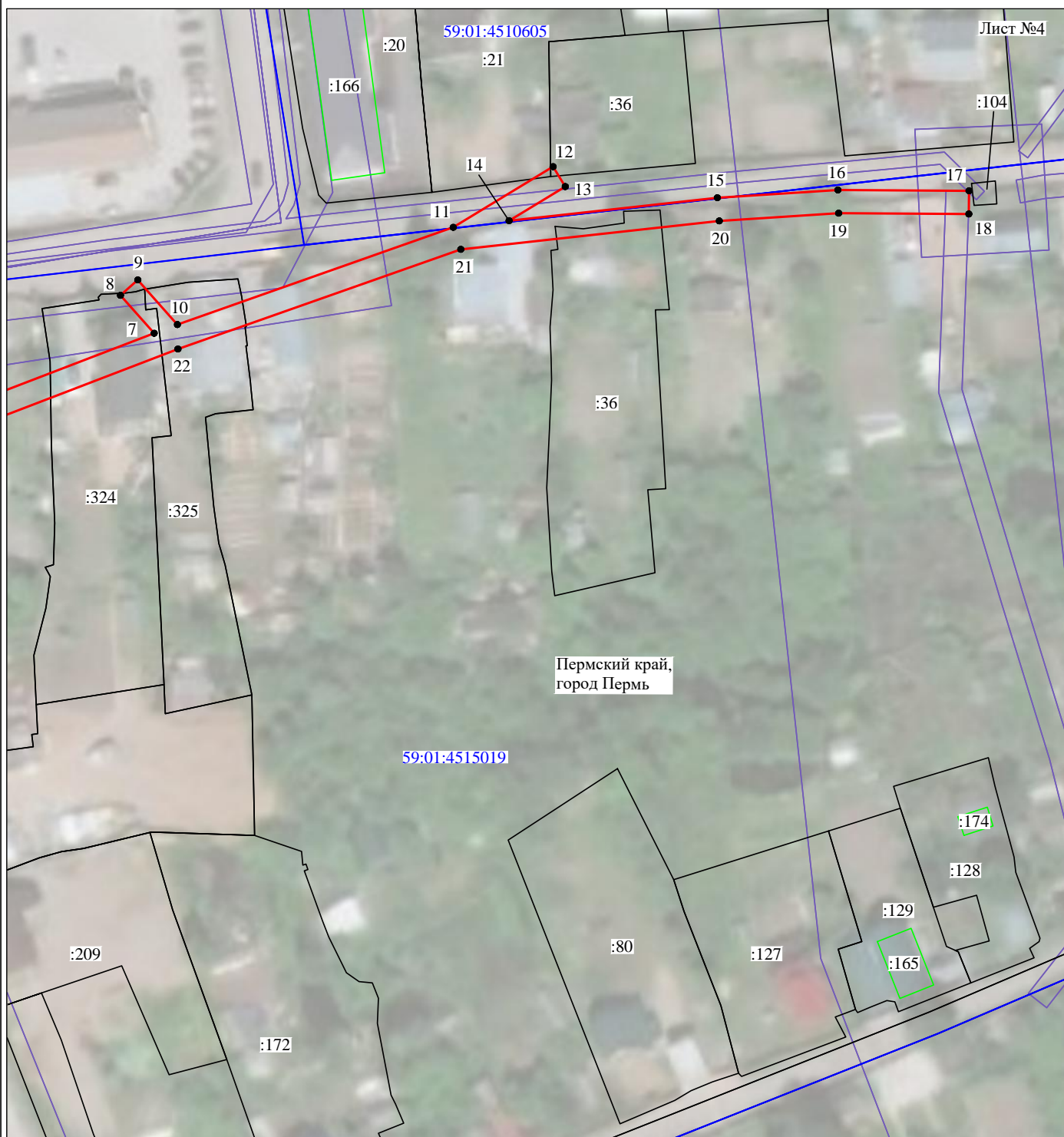


Масштаб 1:1000

Используемые условные знаки и обозначения:

- |  |   |
|--|---|
| №1                                     | - номер опоры   |
| <span style="color: red;">—</span>     | - граница публичного сервитута                            |
| <span style="color: blue;">—</span>    | - граница кадастрового деления                            |
| <span style="color: magenta;">—</span> | - граница населенного пункта                              |
| —                                      | - граница земельного участка, имеющегося в ЕГРН           |
| <span style="color: green;">—</span>   | - граница ОКС, имеющаяся в ЕГРН                           |
| <span style="color: purple;">—</span>  | - граница охранной зоны, имеющейся в ЕГРН                 |
| 59:01:4413924:34                       | - кадастровый номер земельного участка, имеющегося в ЕГРН |
| 59:01:4413924                          | - номер кадастрового квартала                             |
| 1 ●                                    | - обозначение характерных точек границ                    |

## Схема расположения границ публичного сервитута объекта



Масштаб 1:1000

Используемые условные знаки и обозначения:

- |  |   |
|--|---|
| <p>№1</p> <p>—</p> <p>—</p> <p>—</p> <p>—</p> <p>—</p> <p>59:01:4413924:34<br/>:34</p> <p>59:01:4413924</p> <p>1 ●</p> | <p>- номер опоры</p> <p>- граница публичного сервитута</p> <p>- граница кадастрового деления</p> <p>- граница населенного пункта</p> <p>- граница земельного участка, имеющегося в ЕГРН</p> <p>- граница ОКС, имеющаяся в ЕГРН</p> <p>- граница охранной зоны, имеющейся в ЕГРН</p> <p>- кадастровый номер земельного участка, имеющегося в ЕГРН</p> <p>- номер кадастрового квартала</p> <p>- обозначение характерных точек границ</p> |
|--|---|

Публичный сервитут  
Инженерные сети  
Схема расположения границ публичного сервитута



Условные обозначения:

- - границы публичного сервитута
- - трасса трубопровода
- - граница земельного участка
- :3765 - номер земельного участка

- - граница кадастрового квартала
- 59:32:3410001 - номер кадастрового квартала
- 1 - характерная точка границы

Масштаб 1:1200

**ОПИСАНИЕ МЕСТОПОЛОЖЕНИЯ ГРАНИЦ  
ПУБЛИЧНОГО СЕРВИТУТА ПО ОБЪЕКТУ  
Инженерные сети  
ПЕРМСКИЙ КРАЙ, Г. ПЕРМЬ, ИНДУСТРИАЛЬНЫЙ  
РАЙОН (НАИМЕНОВАНИЕ ОБЪЕКТА)**

**Сведения о местоположении границ объекта**

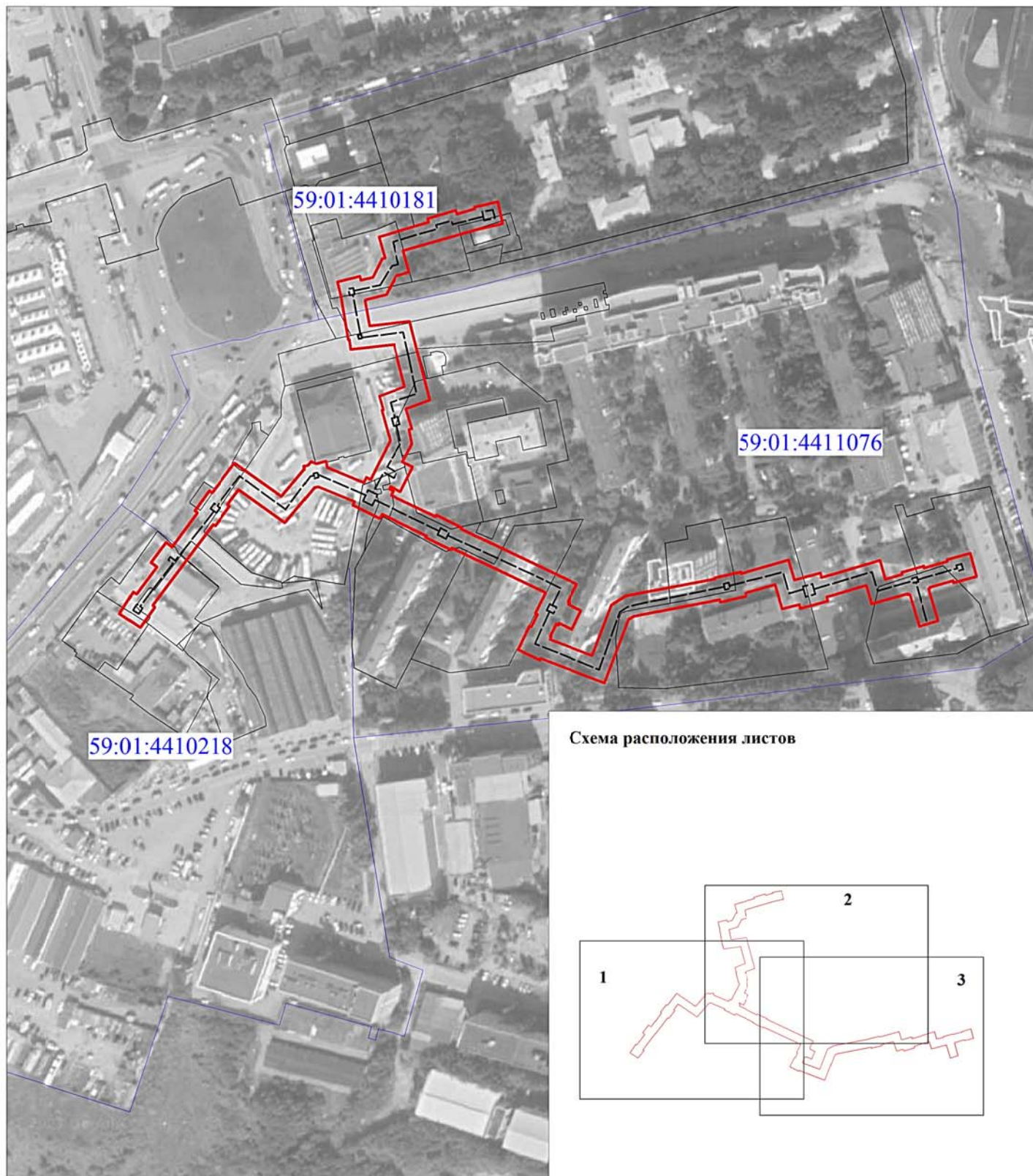
**1. Система координат МСК-59. зона 2**

**2. Сведения о характерных точках границ объекта**

Обозначение характерных точек границ	Координаты. м		Метод определения координат и средняя квадратическая погрешность положения характерной точки ( $M_t$ ). м	Описание закрепления точки
	X	Y		
1	2	3	4	5
1	514495,99	2228138,12	Геодезический метод; $M_t=0.1$	-
2	514494,95	2228148,06	Геодезический метод; $M_t=0.1$	-
3	514487,34	2228147,27	Геодезический метод; $M_t=0.1$	-
4	514494,73	2228160,75	Геодезический метод; $M_t=0.1$	-
5	514476,51	2228170,37	Геодезический метод; $M_t=0.1$	-
6	514479,57	2228176,13	Геодезический метод; $M_t=0.1$	-
7	514468,81	2228181,34	Геодезический метод; $M_t=0.1$	-
8	514464,45	2228172,34	Геодезический метод; $M_t=0.1$	-
9	514465,87	2228171,65	Геодезический метод; $M_t=0.1$	-
10	514457,59	2228156,05	Геодезический метод; $M_t=0.1$	-
11	514423,22	2228174,75	Геодезический метод; $M_t=0.1$	-
12	514424,66	2228177,46	Геодезический метод; $M_t=0.1$	-
13	514411,33	2228184,43	Геодезический метод; $M_t=0.1$	-
14	514408,42	2228178,96	Геодезический метод; $M_t=0.1$	-
15	514390,50	2228187,96	Геодезический метод; $M_t=0.1$	-
16	514391,99	2228190,92	Геодезический метод; $M_t=0.1$	-
17	514383,06	2228195,42	Геодезический метод; $M_t=0.1$	-
18	514381,57	2228192,45	Геодезический метод; $M_t=0.1$	-
19	514333,64	2228219,67	Геодезический метод; $M_t=0.1$	-
20	514323,06	2228226,33	Геодезический метод; $M_t=0.1$	-
21	514315,34	2228231,36	Геодезический метод; $M_t=0.1$	-
22	514319,93	2228240,10	Геодезический метод; $M_t=0.1$	-
23	514298,03	2228253,69	Геодезический метод; $M_t=0.1$	-
24	514292,76	2228245,19	Геодезический метод; $M_t=0.1$	-
25	514306,75	2228236,51	Геодезический метод; $M_t=0.1$	-
26	514302,48	2228228,40	Геодезический метод; $M_t=0.1$	-

27	514317,40	2228217,43	Геодезический метод; Mt=0.1	-
28	514316,32	2228215,74	Геодезический метод; Mt=0.1	-
29	514326,99	2228209,48	Геодезический метод; Mt=0.1	-
30	514327,82	2228210,76	Геодезический метод; Mt=0.1	-
31	514354,14	2228196,11	Геодезический метод; Mt=0.1	-
32	514353,32	2228194,64	Геодезический метод; Mt=0.1	-
33	514365,35	2228187,89	Геодезический метод; Mt=0.1	-
34	514366,21	2228189,49	Геодезический метод; Mt=0.1	-
35	514388,23	2228177,59	Геодезический метод; Mt=0.1	-
36	514378,07	2228160,06	Геодезический метод; Mt=0.1	-
37	514386,72	2228155,05	Геодезический метод; Mt=0.1	-
38	514395,08	2228169,46	Геодезический метод; Mt=0.1	-
39	514407,24	2228163,25	Геодезический метод; Mt=0.1	-
40	514408,74	2228166,19	Геодезический метод; Mt=0.1	-
41	514416,58	2228162,30	Геодезический метод; Mt=0.1	-
42	514417,79	2228164,56	Геодезический метод; Mt=0.1	-
43	514426,95	2228159,19	Геодезический метод; Mt=0.1	-
44	514427,88	2228160,71	Геодезический метод; Mt=0.1	-
45	514458,45	2228144,25	Геодезический метод; Mt=0.1	-
46	514429,29	2228141,23	Геодезический метод; Mt=0.1	-
47	514426,76	2228136,88	Геодезический метод; Mt=0.1	-
48	514435,32	2228131,90	Геодезический метод; Mt=0.1	-
1	514495,99	2228138,12	Геодезический метод; Mt=0.1	-
49	514477,18	2228149,69	Геодезический метод; Mt=0.1	-
50	514480,86	2228156,74	Геодезический метод; Mt=0.1	-
51	514471,82	2228161,54	Геодезический метод; Mt=0.1	-
52	514465,00	2228148,70	Геодезический метод; Mt=0.1	-
49	514477,18	2228149,69	Геодезический метод; Mt=0.1	-

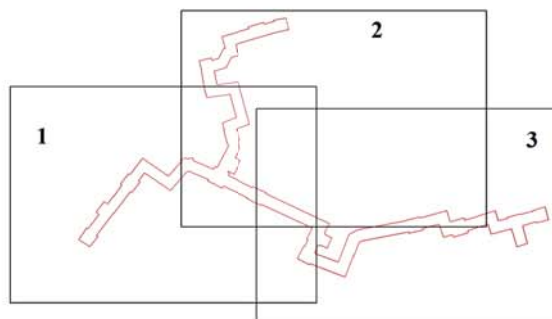
**Публичный сервитут**  
**Тепловая трасса от ТК 573 до ТК573-18А по ул.Пушкина (участок от ТК 573-16 до ТК 573-24);**  
**тепловая сеть к общежитию по ул.Попова; тепловая сеть от ТК573-24 до ТК 573-30**  
**Схема расположения границ публичного сервитута**



**Условные обозначения:**

- |  |                                |               |                       |               |                              |  |                             |
|--|--------------------------------|---------------|-----------------------|---------------|------------------------------|--|-----------------------------|
|  | - границы публичного сервитута |               | - трасса трубопровода |               | - граница земельного участка |  | - характерная точка границы |
|  |                                | 59:32:3410001 |                       | 59:01:4410218 |                              |  |                             |
|  |                                | 59:32:3410001 |                       | 59:01:4410218 |                              |  |                             |

**Схема расположения листов**



**Публичный сервитут**  
**Тепловая трасса от ТК 573 до ТК573-18А по ул.Пушкина (участок от ТК 573-16 до ТК 573-24); тепловая сеть к общежитию по ул.Попова; тепловая сеть от ТК573-24 до ТК 573-30**  
**Схема расположения границ публичного сервитута**



Условные обозначения:

- - границы публичного сервитута
- - - - - трасса трубопровода
- — — — — граница земельного участка
- 1 - характерная точка границы

Масштаб 1:1000

- :3765 - номер земельного участка
- 59:32:3410001 - граница кадастрового квартала
- 59:01:4410218 - номер кадастрового квартала



**Публичный сервитут**  
**Тепловая трасса от ТК 573 до ТК573-18А по ул.Пушкина (участок от ТК 573-16 до ТК 573-24); тепловая сеть к общежитию по ул.Попова; тепловая сеть от ТК573-24 до ТК 573-30**  
**Схема расположения границ публичного сервитута**



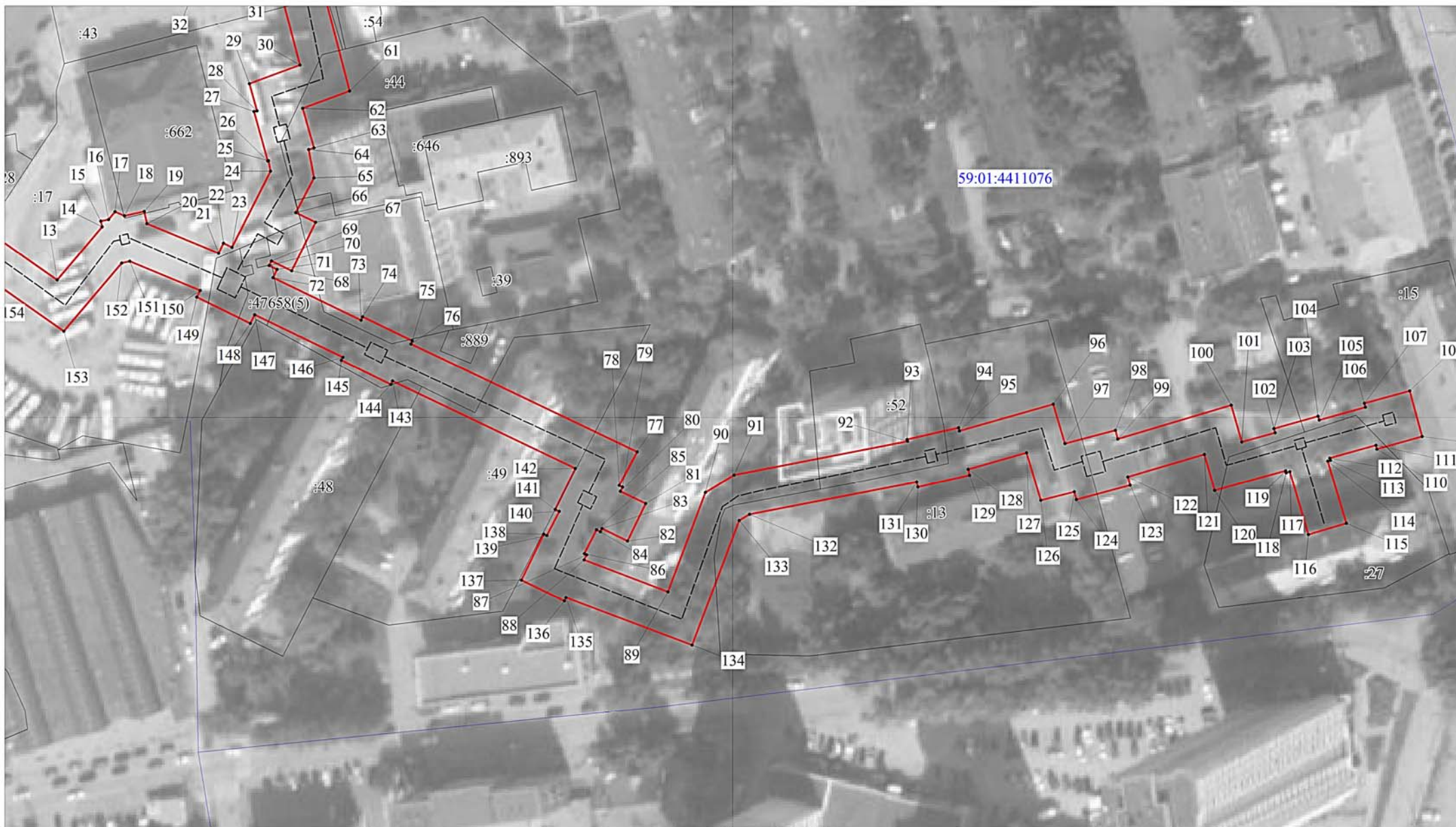
Условные обозначения:

- - границы публичного сервитута
- - - - - трасса трубопровода
- — — — — граница земельного участка
- 1 - характеристическая точка границы

- :3765 - номер земельного участка
- — — — — граница кадастрового квартала
- 59:32:3410001 - номер кадастрового квартала

Масштаб 1:1000

**Публичный сервитут**  
**Тепловая трасса от ТК 573 до ТК573-18А по ул.Пушкина (участок от ТК 573-16 до ТК 573-24); тепловая сеть к общежитию по ул.Попова; тепловая сеть от ТК573-24 до ТК 573-30**  
**Схема расположения границ публичного сервитута**



Условные обозначения:

- - границы публичного сервитута
- - - - - трасса трубопровода
- — — — — граница земельного участка
- 1 - характерная точка границы

:3765

59:32:3410001

- номер земельного участка
- граница кадастрового квартала
- номер кадастрового квартала

Масштаб 1:1000

**ОПИСАНИЕ МЕСТОПОЛОЖЕНИЯ ГРАНИЦ ПУБЛИЧНОГО  
СЕРВИТУТА ПО ОБЪЕКТУ**  
Тепловая трасса от ТК 573 до ТК573-18А по ул.Пушкина  
(участок от ТК 573-16 до ТК 573-24); тепловая сеть к общежитию  
по ул.Попова; тепловая сеть от ТК573-24 до ТК 573-30  
**ПЕРМСКИЙ КРАЙ, Г. ПЕРМЬ, СВЕРДЛОВСКИЙ РАЙОН**  
**(НАИМЕНОВАНИЕ ОБЪЕКТА)**

Сведения о местоположении границ объекта

1. Система координат МСК-59, зона 2

2. Сведения о характерных точках границ объекта

Обозначение характерных точек границ	Координаты, м		Метод определения координат и средняя квадратическая погрешность положения характерной точки ( $M_t$ ), м	Описание закрепления точки
	X	Y		
1	2	3	4	5
1	516834,69	2231196,51	Геодезический метод; $M_t=0.1$	-
2	516846,33	2231204,06	Геодезический метод; $M_t=0.1$	-
3	516845,19	2231205,70	Геодезический метод; $M_t=0.1$	-
4	516860,00	2231216,79	Геодезический метод; $M_t=0.1$	-
5	516862,39	2231213,58	Геодезический метод; $M_t=0.1$	-
6	516873,28	2231221,73	Геодезический метод; $M_t=0.1$	-
7	516870,89	2231224,93	Геодезический метод; $M_t=0.1$	-
8	516889,35	2231238,75	Геодезический метод; $M_t=0.1$	-
9	516890,43	2231237,29	Геодезический метод; $M_t=0.1$	-
10	516901,22	2231245,23	Геодезический метод; $M_t=0.1$	-
11	516900,08	2231246,78	Геодезический метод; $M_t=0.1$	-
12	516916,40	2231259,00	Геодезический метод; $M_t=0.1$	-
13	516898,31	2231284,66	Геодезический метод; $M_t=0.1$	-
14	516913,00	2231297,10	Геодезический метод; $M_t=0.1$	-
15	516914,60	2231296,74	Геодезический метод; $M_t=0.1$	-
16	516915,08	2231298,86	Геодезический метод; $M_t=0.1$	-
17	516917,19	2231300,65	Геодезический метод; $M_t=0.1$	-
18	516916,07	2231303,27	Геодезический метод; $M_t=0.1$	-
19	516917,30	2231308,75	Геодезический метод; $M_t=0.1$	-
20	516913,92	2231309,50	Геодезический метод; $M_t=0.1$	-
21	516905,69	2231329,30	Геодезический метод; $M_t=0.1$	-
22	516908,48	2231330,67	Геодезический метод; $M_t=0.1$	-
23	516907,35	2231332,96	Геодезический метод; $M_t=0.1$	-
24	516928,38	2231343,64	Геодезический метод; $M_t=0.1$	-
25	516931,27	2231343,10	Геодезический метод; $M_t=0.1$	-
26	516931,21	2231342,89	Геодезический метод; $M_t=0.1$	-

27	516944,89	2231339,06	Геодезический метод; Mt=0.1	-
28	516945,13	2231339,91	Геодезический метод; Mt=0.1	-
29	516952,61	2231337,84	Геодезический метод; Mt=0.1	-
30	516957,75	2231351,77	Геодезический метод; Mt=0.1	-
31	516980,70	2231345,78	Геодезический метод; Mt=0.1	-
32	516977,97	2231322,17	Геодезический метод; Mt=0.1	-
33	516983,32	2231321,44	Геодезический метод; Mt=0.1	-
34	516983,24	2231320,83	Геодезический метод; Mt=0.1	-
35	517006,64	2231316,82	Геодезический метод; Mt=0.1	-
36	517014,59	2231314,86	Геодезический метод; Mt=0.1	-
37	517017,58	2231327,10	Геодезический метод; Mt=0.1	-
38	517015,40	2231327,64	Геодезический метод; Mt=0.1	-
39	517017,00	2231334,24	Геодезический метод; Mt=0.1	-
40	517027,13	2231339,35	Геодезический метод; Mt=0.1	-
41	517027,52	2231340,79	Геодезический метод; Mt=0.1	-
42	517038,99	2231337,71	Геодезический метод; Mt=0.1	-
43	517046,95	2231364,95	Геодезический метод; Mt=0.1	-
44	517048,87	2231364,39	Геодезический метод; Mt=0.1	-
45	517053,33	2231379,65	Геодезический метод; Mt=0.1	-
46	517051,41	2231380,21	Геодезический метод; Mt=0.1	-
47	517054,21	2231389,79	Геодезический метод; Mt=0.1	-
48	517055,09	2231389,58	Геодезический метод; Mt=0.1	-
49	517057,96	2231402,00	Геодезический метод; Mt=0.1	-
50	517046,27	2231404,71	Геодезический метод; Mt=0.1	-
51	517043,40	2231392,29	Геодезический метод; Mt=0.1	-
52	517031,52	2231351,00	Геодезический метод; Mt=0.1	-
53	517019,81	2231354,14	Геодезический метод; Mt=0.1	-
54	517017,87	2231346,89	Геодезический метод; Mt=0.1	-
55	517007,59	2231341,70	Геодезический метод; Mt=0.1	-
56	517004,81	2231330,22	Геодезический метод; Mt=0.1	-
57	517004,34	2231330,33	Геодезический метод; Mt=0.1	-
58	517004,26	2231330,01	Геодезический метод; Mt=0.1	-
59	516990,72	2231332,44	Геодезический метод; Mt=0.1	-
60	516993,28	2231354,38	Геодезический метод; Mt=0.1	-
61	516950,56	2231365,53	Геодезический метод; Mt=0.1	-
62	516945,78	2231352,57	Геодезический метод; Mt=0.1	-
63	516934,79	2231355,65	Геодезический метод; Mt=0.1	-

64	516934,39	2231354,22	Геодезический метод; Mt=0.1	-
65	516926,58	2231355,67	Геодезический метод; Mt=0.1	-
66	516916,96	2231350,66	Геодезический метод; Mt=0.1	-
67	516914,27	2231356,11	Геодезический метод; Mt=0.1	-
68	516900,82	2231349,48	Геодезический метод; Mt=0.1	-
69	516903,56	2231343,92	Геодезический метод; Mt=0.1	-
70	516902,26	2231343,27	Геодезический метод; Mt=0.1	-
71	516901,18	2231345,47	Геодезический метод; Mt=0.1	-
72	516898,92	2231344,35	Геодезический метод; Mt=0.1	-
73	516887,13	2231368,70	Геодезический метод; Mt=0.1	-
74	516888,07	2231369,16	Геодезический метод; Mt=0.1	-
75	516881,36	2231382,89	Геодезический метод; Mt=0.1	-
76	516880,51	2231382,47	Геодезический метод; Mt=0.1	-
77	516850,65	2231445,04	Геодезический метод; Mt=0.1	-
78	516841,33	2231440,09	Геодезический метод; Mt=0.1	-
79	516840,88	2231441,00	Геодезический метод; Mt=0.1	-
80	516839,71	2231440,42	Геодезический метод; Mt=0.1	-
81	516836,33	2231447,40	Геодезический метод; Mt=0.1	-
82	516825,98	2231442,38	Геодезический метод; Mt=0.1	-
83	516829,39	2231435,34	Геодезический метод; Mt=0.1	-
84	516828,54	2231434,93	Геодезический метод; Mt=0.1	-
85	516829,08	2231433,83	Геодезический метод; Mt=0.1	-
86	516822,46	2231430,46	Геодезический метод; Mt=0.1	-
87	516822,15	2231431,10	Геодезический метод; Mt=0.1	-
88	516820,74	2231430,42	Геодезический метод; Mt=0.1	-
89	516811,94	2231453,58	Геодезический метод; Mt=0.1	-
90	516839,36	2231463,91	Геодезический метод; Mt=0.1	-
91	516844,24	2231471,91	Геодезический метод; Mt=0.1	-
92	516853,52	2231519,83	Геодезический метод; Mt=0.1	-
93	516854,04	2231519,71	Геодезический метод; Mt=0.1	-
94	516857,31	2231533,99	Геодезический метод; Mt=0.1	-
95	516856,42	2231534,19	Геодезический метод; Mt=0.1	-
96	516863,78	2231560,11	Геодезический метод; Mt=0.1	-
97	516852,89	2231563,38	Геодезический метод; Mt=0.1	-
98	516856,63	2231577,34	Геодезический метод; Mt=0.1	-
99	516854,21	2231577,99	Геодезический метод; Mt=0.1	-
100	516863,54	2231609,37	Геодезический метод; Mt=0.1	-

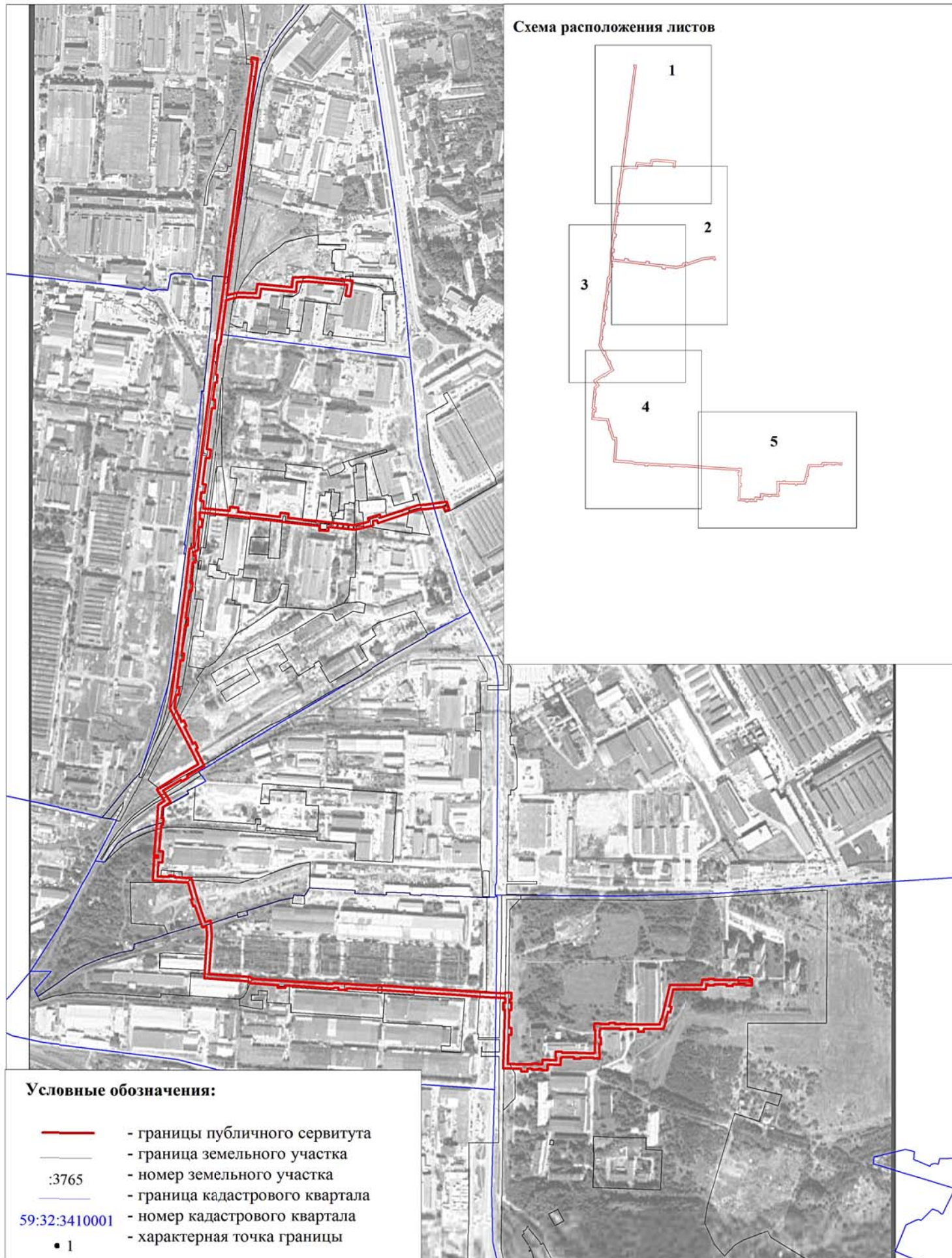
101	516853,36	2231612,29	Геодезический метод; Mt=0.1	-
102	516855,92	2231621,49	Геодезический метод; Mt=0.1	-
103	516857,03	2231621,18	Геодезический метод; Mt=0.1	-
104	516860,45	2231633,40	Геодезический метод; Mt=0.1	-
105	516859,41	2231633,69	Геодезический метод; Mt=0.1	-
106	516862,96	2231646,50	Геодезический метод; Mt=0.1	-
107	516864,01	2231646,21	Геодезический метод; Mt=0.1	-
108	516867,47	2231658,72	Геодезический метод; Mt=0.1	-
109	516854,87	2231662,19	Геодезический метод; Mt=0.1	-
110	516851,42	2231649,68	Геодезический метод; Mt=0.1	-
111	516852,45	2231649,40	Геодезический метод; Mt=0.1	-
112	516848,92	2231636,63	Геодезический метод; Mt=0.1	-
113	516848,28	2231636,81	Геодезический метод; Mt=0.1	-
114	516848,07	2231636,09	Геодезический метод; Mt=0.1	-
115	516830,87	2231641,19	Геодезический метод; Mt=0.1	-
116	516827,77	2231630,74	Геодезический метод; Mt=0.1	-
117	516845,14	2231625,59	Геодезический метод; Mt=0.1	-
118	516844,85	2231624,59	Геодезический метод; Mt=0.1	-
119	516845,42	2231624,43	Геодезический метод; Mt=0.1	-
120	516839,96	2231604,79	Геодезический метод; Mt=0.1	-
121	516849,96	2231601,92	Геодезический метод; Mt=0.1	-
122	516843,68	2231580,81	Геодезический метод; Mt=0.1	-
123	516841,39	2231581,42	Геодезический метод; Mt=0.1	-
124	516837,41	2231566,56	Геодезический метод; Mt=0.1	-
125	516839,58	2231565,98	Геодезический метод; Mt=0.1	-
126	516837,22	2231556,70	Геодезический метод; Mt=0.1	-
127	516850,36	2231552,76	Геодезический метод; Mt=0.1	-
128	516845,78	2231536,63	Геодезический метод; Mt=0.1	-
129	516844,16	2231537,00	Геодезический метод; Mt=0.1	-
130	516840,89	2231522,72	Геодезический метод; Mt=0.1	-
131	516842,30	2231522,40	Геодезический метод; Mt=0.1	-
132	516833,34	2231476,13	Геодезический метод; Mt=0.1	-
133	516831,61	2231473,28	Геодезический метод; Mt=0.1	-
134	516797,10	2231460,28	Геодезический метод; Mt=0.1	-
135	516810,35	2231425,39	Геодезический метод; Mt=0.1	-
136	516809,41	2231424,93	Геодезический метод; Mt=0.1	-
137	516815,16	2231413,06	Геодезический метод; Mt=0.1	-

138	516827,90	2231419,24	Геодезический метод; Mt=0.1	-
139	516827,48	2231420,11	Геодезический метод; Mt=0.1	-
140	516834,17	2231423,51	Геодезический метод; Mt=0.1	-
141	516834,71	2231422,40	Геодезический метод; Mt=0.1	-
142	516846,05	2231427,98	Геодезический метод; Mt=0.1	-
143	516870,18	2231377,43	Геодезический метод; Mt=0.1	-
144	516869,24	2231376,97	Геодезический метод; Mt=0.1	-
145	516875,95	2231363,24	Геодезический метод; Mt=0.1	-
146	516876,80	2231363,65	Геодезический метод; Mt=0.1	-
147	516888,60	2231339,27	Геодезический метод; Mt=0.1	-
148	516886,20	2231338,08	Геодезический метод; Mt=0.1	-
149	516893,50	2231323,28	Геодезический метод; Mt=0.1	-
150	516895,36	2231324,20	Геодезический метод; Mt=0.1	-
151	516903,47	2231304,70	Геодезический метод; Mt=0.1	-
152	516902,97	2231302,48	Геодезический метод; Mt=0.1	-
153	516884,05	2231286,48	Геодезический метод; Mt=0.1	-
154	516901,80	2231261,31	Геодезический метод; Mt=0.1	-
155	516893,80	2231255,32	Геодезический метод; Mt=0.1	-
156	516892,99	2231256,42	Геодезический метод; Mt=0.1	-
157	516882,19	2231248,47	Геодезический метод; Mt=0.1	-
158	516883,07	2231247,29	Геодезический метод; Mt=0.1	-
159	516839,15	2231214,43	Геодезический метод; Mt=0.1	-
160	516838,30	2231215,67	Геодезический метод; Mt=0.1	-
161	516827,21	2231207,86	Геодезический метод; Mt=0.1	-
1	516834,69	2231196,51	Геодезический метод; Mt=0.1	-

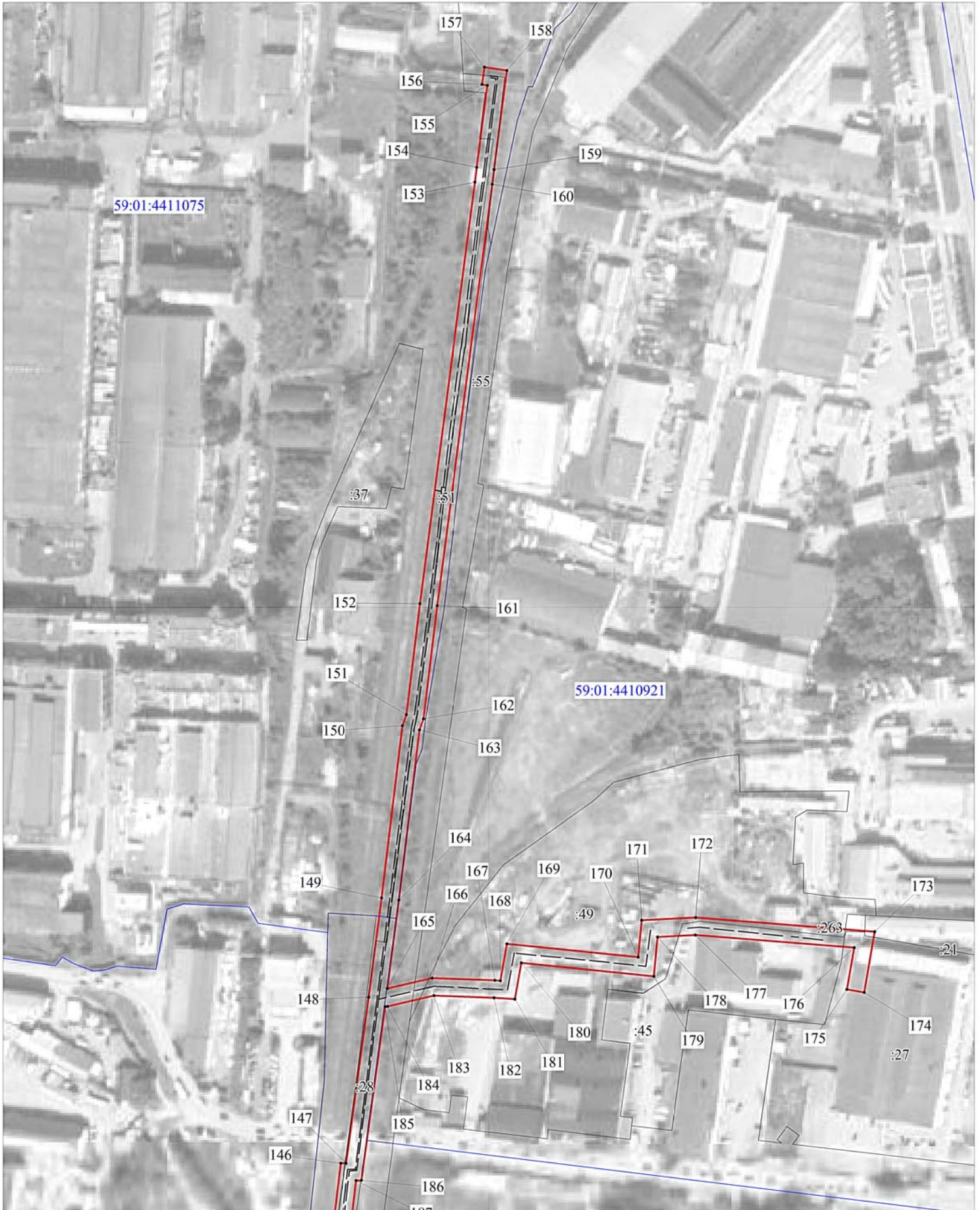
## Публичный сервитут

Сооружение в составе: тепломагистраль М 1-02, протяженностью 5224,55 п.м. (протяженность воздушной прокладки 4460,05 п.м., протяженность подземной прокладки 764,50 п.м.)

### Схема расположения границ публичного сервитута







Условные обозначения:

Масштаб 1:2000

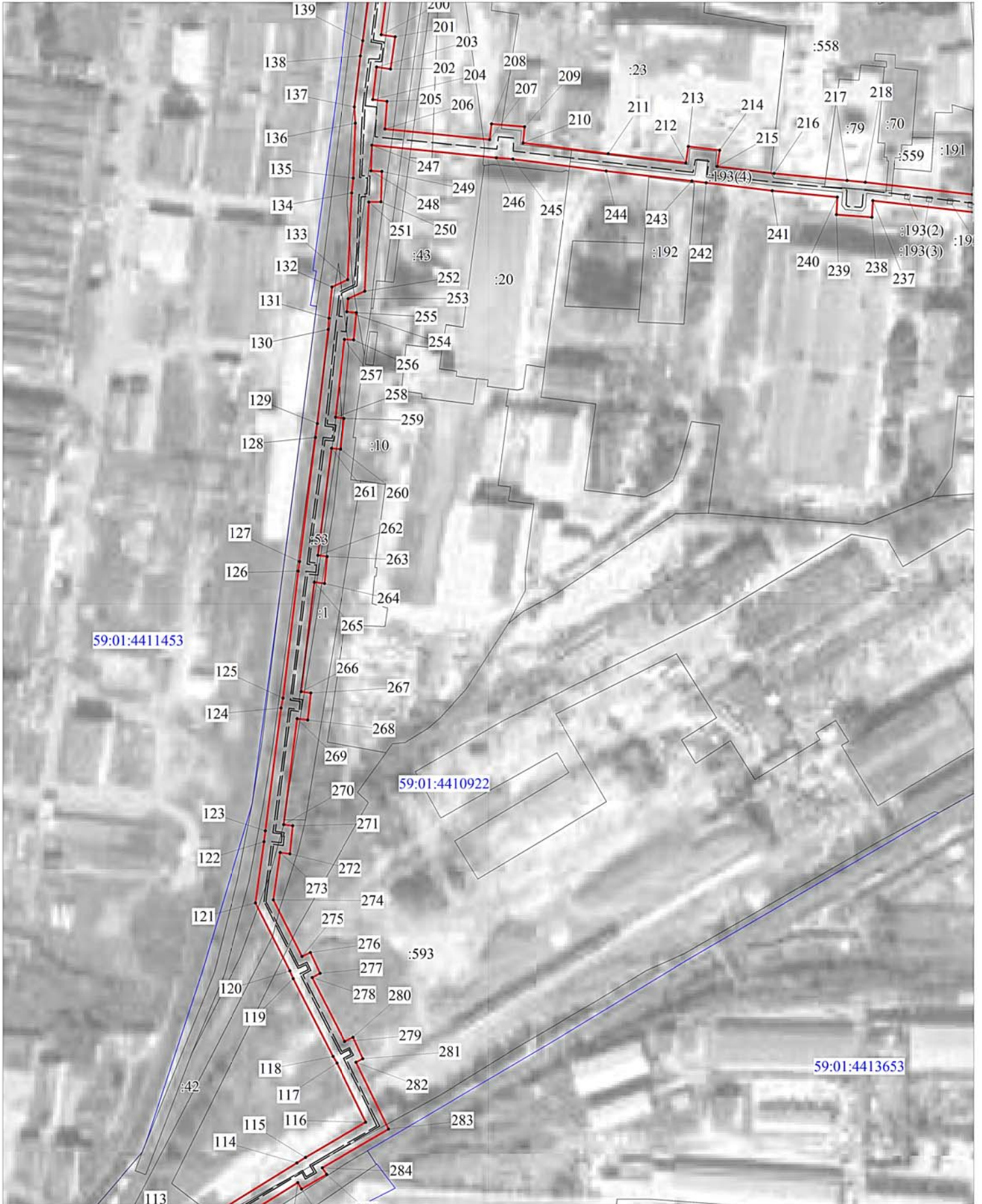
- - границы публичного сервитута
- - - - трасса трубопровода
- граница земельного участка
- :3765 - номер земельного участка
- граница кадастрового квартала
- 59:32:3410001 - номер кадастрового квартала
- 1 - характерная точка границы



Условные обозначения:

Масштаб 1:2000

- - границы публичного сервитута
- - - - - трасса трубопровода
- — — — — граница земельного участка
- :3765 - номер земельного участка
- — — — — граница кадастрового квартала
- 59:32:3410001 - номер кадастрового квартала
- 1 - характерная точка границы



Условные обозначения:

Масштаб 1:2000

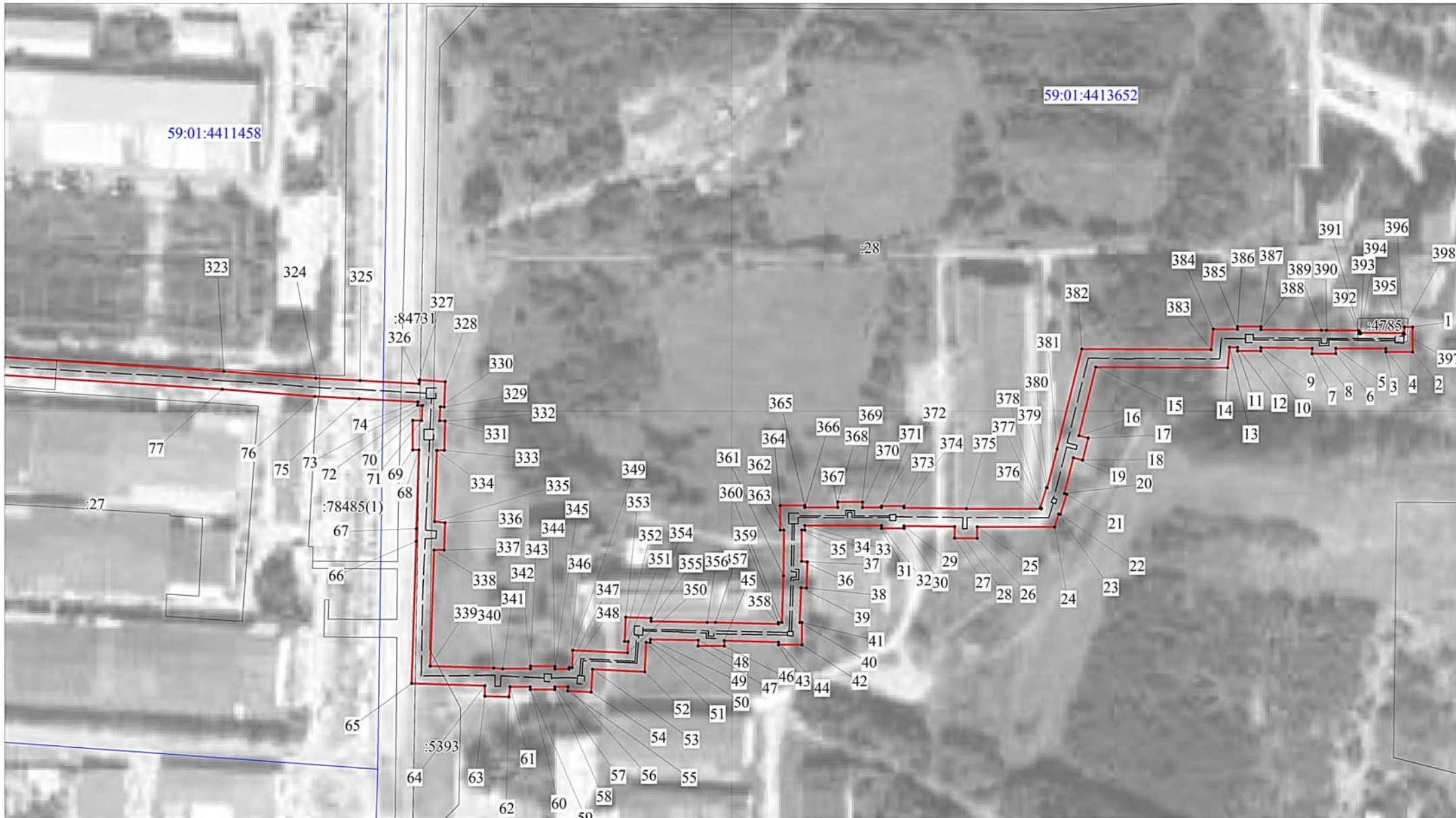
- - границы публичного сервитута
- - - - трасса трубопровода
- граница земельного участка
- :3765 - номер земельного участка
- граница кадастрового квартала
- 59:32:3410001 - номер кадастрового квартала
- 1 - характерная точка границы



Условные обозначения:

Масштаб 1:2000

- - границы публичного сервитута
- - - - - трасса трубопровода
- — — — — граница земельного участка
- :3765 — номер земельного участка
- — — — — граница кадастрового квартала
- 59:32:3410001 — номер кадастрового квартала
- 1 - характерная точка границы



- Условные обозначения:
- - границы публичного сервитута
  - - - - - трасса трубопровода
  - — — — — граница земельного участка
  - — — — — граница кадастрового квартала
  - 3765 - номер земельного участка
  - 59:32:3410001 - номер кадастрового квартала
  - 1 - характерная точка границы

Масштаб 1:2000

**ОПИСАНИЕ МЕСТОПОЛОЖЕНИЯ ГРАНИЦ  
ПУБЛИЧНОГО СЕРВИТУТА ПО ОБЪЕКТУ  
Сооружение в составе: тепломагистраль М 1-02,  
протяженностью 5224,55 п.м. (протяженность воздушной  
прокладки 4460,05 п.м., протяженность подземной  
прокладки 764,50 п.м.  
ПЕРМСКИЙ КРАЙ, Г. ПЕРМЬ, СВЕРДЛОВСКИЙ РАЙОН  
(НАИМЕНОВАНИЕ ОБЪЕКТА)**

Сведения о местоположении границ объекта

1. Система координат МСК-59, зона 2

2. Сведения о характерных точках границ объекта

Обозначение характерных точек границ	Координаты. м		Метод определения координат и средняя квадратическая погрешность положения характерной точки ( $M_t$ ). м	Описание закрепления точки
	X	Y		
1	2	3	4	5
1	511573,11	2233796,26	Геодезический метод; $M_t=0.1$	-
2	511559,27	2233796,26	Геодезический метод; $M_t=0.1$	-
3	511559,27	2233781,43	Геодезический метод; $M_t=0.1$	-
4	511561,20	2233781,43	Геодезический метод; $M_t=0.1$	-
5	511561,28	2233753,60	Геодезический метод; $M_t=0.1$	-
6	511558,34	2233753,60	Геодезический метод; $M_t=0.1$	-
7	511558,23	2233740,50	Геодезический метод; $M_t=0.1$	-
8	511561,34	2233740,50	Геодезический метод; $M_t=0.1$	-
9	511561,70	2233712,02	Геодезический метод; $M_t=0.1$	-
10	511559,77	2233712,02	Геодезический метод; $M_t=0.1$	-
11	511559,77	2233699,02	Геодезический метод; $M_t=0.1$	-
12	511561,84	2233699,02	Геодезический метод; $M_t=0.1$	-
13	511561,89	2233694,65	Геодезический метод; $M_t=0.1$	-
14	511550,42	2233693,58	Геодезический метод; $M_t=0.1$	-
15	511550,81	2233620,44	Геодезический метод; $M_t=0.1$	-
16	511512,71	2233611,00	Геодезический метод; $M_t=0.1$	-
17	511511,47	2233616,14	Геодезический метод; $M_t=0.1$	-
18	511499,33	2233613,17	Геодезический метод; $M_t=0.1$	-
19	511500,58	2233607,98	Геодезический метод; $M_t=0.1$	-
20	511480,66	2233603,01	Геодезический метод; $M_t=0.1$	-
21	511480,25	2233604,30	Геодезический метод; $M_t=0.1$	-
22	511469,03	2233600,73	Геодезический метод; $M_t=0.1$	-
23	511469,33	2233599,79	Геодезический метод; $M_t=0.1$	-
24	511462,02	2233597,48	Геодезический метод; $M_t=0.1$	-
25	511462,17	2233554,61	Геодезический метод; $M_t=0.1$	-

26	511455,79	2233554,54	Геодезический метод; Mt=0.1	-
27	511455,91	2233542,04	Геодезический метод; Mt=0.1	-
28	511462,29	2233542,11	Геодезический метод; Mt=0.1	-
29	511462,75	2233513,90	Геодезический метод; Mt=0.1	-
30	511461,25	2233513,90	Геодезический метод; Mt=0.1	-
31	511461,25	2233501,50	Геодезический метод; Mt=0.1	-
32	511462,85	2233501,50	Геодезический метод; Mt=0.1	-
33	511462,90	2233458,93	Геодезический метод; Mt=0.1	-
34	511460,40	2233458,93	Геодезический метод; Mt=0.1	-
35	511460,40	2233457,28	Геодезический метод; Mt=0.1	-
36	511443,09	2233457,18	Геодезический метод; Mt=0.1	-
37	511442,89	2233460,31	Геодезический метод; Mt=0.1	-
38	511428,36	2233459,90	Геодезический метод; Mt=0.1	-
39	511428,57	2233456,89	Геодезический метод; Mt=0.1	-
40	511409,11	2233456,16	Геодезический метод; Mt=0.1	-
41	511409,11	2233457,42	Геодезический метод; Mt=0.1	-
42	511396,57	2233457,42	Геодезический метод; Mt=0.1	-
43	511396,57	2233444,25	Геодезический метод; Mt=0.1	-
44	511398,16	2233444,25	Геодезический метод; Mt=0.1	-
45	511398,89	2233414,23	Геодезический метод; Mt=0.1	-
46	511396,00	2233414,25	Геодезический метод; Mt=0.1	-
47	511396,03	2233399,75	Геодезический метод; Mt=0.1	-
48	511399,15	2233399,79	Геодезический метод; Mt=0.1	-
49	511399,73	2233373,23	Геодезический метод; Mt=0.1	-
50	511397,92	2233373,17	Геодезический метод; Mt=0.1	-
51	511398,01	2233370,90	Геодезический метод; Mt=0.1	-
52	511381,66	2233370,04	Геодезический метод; Mt=0.1	-
53	511383,08	2233341,14	Геодезический метод; Mt=0.1	-
54	511370,31	2233340,42	Геодезический метод; Mt=0.1	-
55	511371,01	2233327,44	Геодезический метод; Mt=0.1	-
56	511373,19	2233327,56	Геодезический метод; Mt=0.1	-
57	511373,21	2233320,19	Геодезический метод; Mt=0.1	-
58	511371,70	2233320,18	Геодезический метод; Mt=0.1	-
59	511371,78	2233306,58	Геодезический метод; Mt=0.1	-
60	511373,26	2233306,59	Геодезический метод; Mt=0.1	-
61	511373,30	2233295,34	Геодезический метод; Mt=0.1	-
62	511367,59	2233294,81	Геодезический метод; Mt=0.1	-

63	511367,98	2233281,44	Геодезический метод; Mt=0.1	-
64	511373,86	2233281,40	Геодезический метод; Mt=0.1	-
65	511375,19	2233240,71	Геодезический метод; Mt=0.1	-
66	511454,13	2233243,33	Геодезический метод; Mt=0.1	-
67	511461,11	2233243,36	Геодезический метод; Mt=0.1	-
68	511504,86	2233244,77	Геодезический метод; Mt=0.1	-
69	511504,93	2233241,39	Геодезический метод; Mt=0.1	-
70	511521,28	2233241,42	Геодезический метод; Mt=0.1	-
71	511521,19	2233246,29	Геодезический метод; Mt=0.1	-
72	511529,34	2233246,66	Геодезический метод; Mt=0.1	-
73	511529,51	2233244,09	Геодезический метод; Mt=0.1	-
74	511531,45	2233244,23	Геодезический метод; Mt=0.1	-
75	511533,22	2233211,65	Геодезический метод; Mt=0.1	-
76	511534,51	2233186,95	Геодезический метод; Mt=0.1	-
77	511538,37	2233135,72	Геодезический метод; Mt=0.1	-
78	511546,29	2233014,30	Геодезический метод; Mt=0.1	-
79	511549,88	2232961,90	Геодезический метод; Mt=0.1	-
80	511549,02	2232958,04	Геодезический метод; Mt=0.1	-
81	511552,85	2232892,44	Геодезический метод; Mt=0.1	-
82	511548,64	2232892,25	Геодезический метод; Mt=0.1	-
83	511549,53	2232873,65	Геодезический метод; Mt=0.1	-
84	511554,18	2232873,88	Геодезический метод; Mt=0.1	-
85	511554,56	2232865,87	Геодезический метод; Mt=0.1	-
86	511552,29	2232862,06	Геодезический метод; Mt=0.1	-
87	511559,25	2232756,64	Геодезический метод; Mt=0.1	-
88	511553,65	2232755,99	Геодезический метод; Mt=0.1	-
89	511554,12	2232739,40	Геодезический метод; Mt=0.1	-
90	511560,34	2232739,40	Геодезический метод; Mt=0.1	-
91	511563,98	2232679,06	Геодезический метод; Mt=0.1	-
92	511568,26	2232673,13	Геодезический метод; Mt=0.1	-
93	511575,58	2232573,60	Геодезический метод; Mt=0.1	-
94	511605,37	2232575,52	Геодезический метод; Mt=0.1	-
95	511670,92	2232580,03	Геодезический метод; Mt=0.1	-
96	511690,94	2232578,52	Геодезический метод; Mt=0.1	-
97	511688,43	2232569,13	Геодезический метод; Mt=0.1	-
98	511737,04	2232552,76	Геодезический метод; Mt=0.1	-
99	511735,77	2232549,02	Геодезический метод; Mt=0.1	-



100	511750,29	2232544,11	Геодезический метод; Mt=0.1	-
101	511751,59	2232547,94	Геодезический метод; Mt=0.1	-
102	511788,55	2232537,23	Геодезический метод; Mt=0.1	-
103	511790,67	2232500,06	Геодезический метод; Mt=0.1	-
104	511793,54	2232458,98	Геодезический метод; Mt=0.1	-
105	511844,41	2232462,15	Геодезический метод; Mt=0.1	-
106	511843,79	2232470,77	Геодезический метод; Mt=0.1	-
107	511848,83	2232471,19	Геодезический метод; Mt=0.1	-
108	511849,57	2232461,85	Геодезический метод; Mt=0.1	-
109	511921,52	2232468,01	Геодезический метод; Mt=0.1	-
110	511927,94	2232468,56	Геодезический метод; Mt=0.1	-
111	511961,41	2232471,01	Геодезический метод; Mt=0.1	-
112	511970,65	2232485,04	Геодезический метод; Mt=0.1	-
113	511996,30	2232468,28	Геодезический метод; Mt=0.1	-
114	512028,62	2232520,66	Геодезический метод; Mt=0.1	-
115	512031,74	2232525,54	Геодезический метод; Mt=0.1	-
116	512052,01	2232560,28	Геодезический метод; Mt=0.1	-
117	512085,89	2232543,81	Геодезический метод; Mt=0.1	-
118	512089,70	2232541,44	Геодезический метод; Mt=0.1	-
119	512134,48	2232518,46	Геодезический метод; Mt=0.1	-
120	512138,83	2232516,56	Геодезический метод; Mt=0.1	-
121	512177,86	2232496,73	Геодезический метод; Mt=0.1	-
122	512213,08	2232501,71	Геодезический метод; Mt=0.1	-
123	512219,27	2232502,50	Геодезический метод; Mt=0.1	-
124	512289,81	2232511,50	Геодезический метод; Mt=0.1	-
125	512295,52	2232512,58	Геодезический метод; Mt=0.1	-
126	512368,41	2232521,40	Геодезический метод; Mt=0.1	-
127	512373,94	2232522,13	Геодезический метод; Mt=0.1	-
128	512445,22	2232531,37	Геодезический метод; Mt=0.1	-
129	512453,21	2232532,42	Геодезический метод; Mt=0.1	-
130	512507,12	2232538,67	Геодезический метод; Mt=0.1	-
131	512513,65	2232539,03	Геодезический метод; Mt=0.1	-
132	512531,58	2232540,84	Геодезический метод; Mt=0.1	-
133	512535,72	2232550,05	Геодезический метод; Mt=0.1	-
134	512585,52	2232552,28	Геодезический метод; Mt=0.1	-
135	512594,03	2232553,15	Геодезический метод; Mt=0.1	-
136	512625,60	2232554,33	Геодезический метод; Mt=0.1	-

137	512635,03	2232553,80	Геодезический метод; Mt=0.1	-
138	512664,20	2232557,24	Геодезический метод; Mt=0.1	-
139	512673,00	2232558,63	Геодезический метод; Mt=0.1	-
140	512740,65	2232567,63	Геодезический метод; Mt=0.1	-
141	512750,01	2232568,35	Геодезический метод; Mt=0.1	-
142	512851,27	2232580,73	Геодезический метод; Mt=0.1	-
143	512859,64	2232582,06	Геодезический метод; Mt=0.1	-
144	512907,41	2232587,84	Геодезический метод; Mt=0.1	-
145	512916,16	2232589,12	Геодезический метод; Mt=0.1	-
146	512996,29	2232598,69	Геодезический метод; Mt=0.1	-
147	512996,35	2232601,88	Геодезический метод; Mt=0.1	-
148	513091,81	2232614,86	Геодезический метод; Mt=0.1	-
149	513148,86	2232622,23	Геодезический метод; Mt=0.1	-
150	513247,92	2232634,15	Геодезический метод; Mt=0.1	-
151	513254,17	2232636,51	Геодезический метод; Mt=0.1	-
152	513318,06	2232644,21	Геодезический метод; Mt=0.1	-
153	513560,29	2232675,80	Геодезический метод; Mt=0.1	-
154	513568,75	2232676,84	Геодезический метод; Mt=0.1	-
155	513615,97	2232683,00	Геодезический метод; Mt=0.1	-
156	513616,41	2232679,91	Геодезический метод; Mt=0.1	-
157	513626,30	2232681,31	Геодезический метод; Mt=0.1	-
158	513624,48	2232694,20	Геодезический метод; Mt=0.1	-
159	513567,49	2232686,75	Геодезический метод; Mt=0.1	-
160	513559,04	2232685,72	Геодезический метод; Mt=0.1	-
161	513316,82	2232654,13	Геодезический метод; Mt=0.1	-
162	513251,78	2232646,29	Геодезический метод; Mt=0.1	-
163	513245,52	2232643,93	Геодезический метод; Mt=0.1	-
164	513147,62	2232632,15	Геодезический метод; Mt=0.1	-
165	513096,83	2232625,59	Геодезический метод; Mt=0.1	-
166	513102,76	2232651,23	Геодезический метод; Mt=0.1	-
167	513101,47	2232687,23	Геодезический метод; Mt=0.1	-
168	513101,25	2232690,42	Геодезический метод; Mt=0.1	-
169	513122,51	2232694,08	Геодезический метод; Mt=0.1	-
170	513114,83	2232769,78	Геодезический метод; Mt=0.1	-
171	513136,03	2232771,77	Геодезический метод; Mt=0.1	-
172	513137,64	2232802,90	Геодезический метод; Mt=0.1	-
173	513129,45	2232905,57	Геодезический метод; Mt=0.1	-

174	513094,59	2232899,54	Геодезический метод; Mt=0.1	-
175	513096,28	2232889,69	Геодезический метод; Mt=0.1	-
176	513120,34	2232893,85	Геодезический метод; Mt=0.1	-
177	513127,61	2232802,77	Геодезический метод; Mt=0.1	-
178	513126,48	2232780,92	Геодезический метод; Mt=0.1	-
179	513103,86	2232778,79	Геодезический метод; Mt=0.1	-
180	513111,61	2232702,35	Геодезический метод; Mt=0.1	-
181	513090,68	2232698,75	Геодезический метод; Mt=0.1	-
182	513091,47	2232686,73	Геодезический метод; Mt=0.1	-
183	513092,72	2232652,19	Геодезический метод; Mt=0.1	-
184	513086,58	2232625,63	Геодезический метод; Mt=0.1	-
185	513086,47	2232624,23	Геодезический метод; Mt=0.1	-
186	512986,52	2232610,65	Геодезический метод; Mt=0.1	-
187	512986,46	2232607,59	Геодезический метод; Mt=0.1	-
188	512920,05	2232599,67	Геодезический метод; Mt=0.1	-
189	512919,61	2232604,42	Геодезический метод; Mt=0.1	-
190	512902,38	2232603,02	Геодезический метод; Mt=0.1	-
191	512902,41	2232597,32	Геодезический метод; Mt=0.1	-
192	512864,04	2232592,66	Геодезический метод; Mt=0.1	-
193	512863,61	2232598,75	Геодезический метод; Mt=0.1	-
194	512845,16	2232597,25	Геодезический метод; Mt=0.1	-
195	512845,66	2232590,12	Геодезический метод; Mt=0.1	-
196	512753,89	2232578,88	Геодезический метод; Mt=0.1	-
197	512752,91	2232587,96	Геодезический метод; Mt=0.1	-
198	512734,03	2232585,75	Геодезический метод; Mt=0.1	-
199	512734,84	2232576,94	Геодезический метод; Mt=0.1	-
200	512676,44	2232569,15	Геодезический метод; Mt=0.1	-
201	512675,28	2232577,21	Геодезический метод; Mt=0.1	-
202	512656,78	2232574,52	Геодезический метод; Mt=0.1	-
203	512657,81	2232566,54	Геодезический метод; Mt=0.1	-
204	512639,18	2232564,34	Геодезический метод; Mt=0.1	-
205	512638,13	2232572,50	Геодезический метод; Mt=0.1	-
206	512622,27	2232571,34	Геодезический метод; Mt=0.1	-
207	512616,17	2232631,46	Геодезический метод; Mt=0.1	-
208	512625,23	2232632,40	Геодезический метод; Mt=0.1	-
209	512623,61	2232651,35	Геодезический метод; Mt=0.1	-
210	512614,28	2232650,44	Геодезический метод; Mt=0.1	-

211	512608,08	2232699,56	Геодезический метод; Mt=0.1	-
212	512602,90	2232744,42	Геодезический метод; Mt=0.1	-
213	512612,21	2232745,79	Геодезический метод; Mt=0.1	-
214	512610,09	2232763,66	Геодезический метод; Mt=0.1	-
215	512600,76	2232762,29	Геодезический метод; Mt=0.1	-
216	512596,79	2232794,84	Геодезический метод; Mt=0.1	-
217	512592,65	2232836,69	Геодезический метод; Mt=0.1	-
218	512591,63	2232847,13	Геодезический метод; Mt=0.1	-
219	512584,63	2232908,87	Геодезический метод; Mt=0.1	-
220	512592,11	2232941,15	Геодезический метод; Mt=0.1	-
221	512600,34	2232939,41	Геодезический метод; Mt=0.1	-
222	512607,72	2232967,88	Геодезический метод; Mt=0.1	-
223	512602,11	2232969,67	Геодезический метод; Mt=0.1	-
224	512629,22	2233051,82	Геодезический метод; Mt=0.1	-
225	512630,64	2233071,40	Геодезический метод; Mt=0.1	-
226	512636,70	2233115,88	Геодезический метод; Mt=0.1	-
227	512619,88	2233121,50	Геодезический метод; Mt=0.1	-
228	512616,72	2233112,00	Геодезический метод; Mt=0.1	-
229	512625,67	2233109,02	Геодезический метод; Mt=0.1	-
230	512620,69	2233072,44	Геодезический метод; Mt=0.1	-
231	512619,34	2233053,78	Геодезический метод; Mt=0.1	-
232	512589,46	2232963,23	Геодезический метод; Mt=0.1	-
233	512595,67	2232961,23	Геодезический метод; Mt=0.1	-
234	512593,06	2232951,17	Геодезический метод; Mt=0.1	-
235	512584,58	2232952,96	Геодезический метод; Mt=0.1	-
236	512574,50	2232909,45	Геодезический метод; Mt=0.1	-
237	512581,10	2232851,53	Геодезический метод; Mt=0.1	-
238	512571,54	2232850,94	Геодезический метод; Mt=0.1	-
239	512573,16	2232830,65	Геодезический метод; Mt=0.1	-
240	512583,19	2232831,19	Геодезический метод; Mt=0.1	-
241	512586,85	2232793,75	Геодезический метод; Mt=0.1	-
242	512591,46	2232755,98	Геодезический метод; Mt=0.1	-
243	512592,44	2232747,79	Геодезический метод; Mt=0.1	-
244	512598,15	2232698,36	Геодезический метод; Mt=0.1	-
245	512604,95	2232644,59	Геодезический метод; Mt=0.1	-
246	512605,71	2232635,27	Геодезический метод; Mt=0.1	-
247	512612,97	2232563,87	Геодезический метод; Mt=0.1	-

248	512598,33	2232563,32	Геодезический метод; Mt=0.1	-
249	512597,89	2232569,53	Геодезический метод; Mt=0.1	-
250	512580,50	2232569,01	Геодезический метод; Mt=0.1	-
251	512580,42	2232562,05	Геодезический метод; Mt=0.1	-
252	512529,13	2232559,77	Геодезический метод; Mt=0.1	-
253	512524,83	2232550,21	Геодезический метод; Mt=0.1	-
254	512517,37	2232549,46	Геодезический метод; Mt=0.1	-
255	512516,79	2232554,92	Геодезический метод; Mt=0.1	-
256	512501,21	2232553,44	Геодезический метод; Mt=0.1	-
257	512501,50	2232548,10	Геодезический метод; Mt=0.1	-
258	512456,68	2232542,89	Геодезический метод; Mt=0.1	-
259	512456,07	2232547,86	Геодезический метод; Mt=0.1	-
260	512438,42	2232545,75	Геодезический метод; Mt=0.1	-
261	512438,98	2232540,64	Геодезический метод; Mt=0.1	-
262	512377,49	2232532,67	Геодезический метод; Mt=0.1	-
263	512376,82	2232538,06	Геодезический метод; Mt=0.1	-
264	512361,28	2232536,52	Геодезический метод; Mt=0.1	-
265	512362,04	2232530,68	Геодезический метод; Mt=0.1	-
266	512299,15	2232523,05	Геодезический метод; Mt=0.1	-
267	512298,42	2232528,61	Геодезический метод; Mt=0.1	-
268	512282,97	2232526,91	Геодезический метод; Mt=0.1	-
269	512283,65	2232520,80	Геодезический метод; Mt=0.1	-
270	512222,90	2232513,05	Геодезический метод; Mt=0.1	-
271	512222,24	2232518,21	Геодезический метод; Mt=0.1	-
272	512206,13	2232516,54	Геодезический метод; Mt=0.1	-
273	512206,81	2232510,93	Геодезический метод; Mt=0.1	-
274	512179,59	2232507,06	Геодезический метод; Mt=0.1	-
275	512147,18	2232523,53	Геодезический метод; Mt=0.1	-
276	512149,47	2232528,34	Геодезический метод; Mt=0.1	-
277	512137,47	2232533,96	Геодезический метод; Mt=0.1	-
278	512135,03	2232529,40	Геодезический метод; Mt=0.1	-
279	512098,31	2232548,22	Геодезический метод; Mt=0.1	-
280	512100,69	2232553,07	Геодезический метод; Mt=0.1	-
281	512088,48	2232558,68	Геодезический метод; Mt=0.1	-
282	512086,41	2232554,67	Геодезический метод; Mt=0.1	-
283	512048,04	2232573,32	Геодезический метод; Mt=0.1	-
284	512025,79	2232535,25	Геодезический метод; Mt=0.1	-

285	512021,94	2232537,77	Геодезический метод; Mt=0.1	-
286	512013,60	2232523,35	Геодезический метод; Mt=0.1	-
287	512017,22	2232521,17	Геодезический метод; Mt=0.1	-
288	511993,18	2232482,26	Геодезический метод; Mt=0.1	-
289	511967,78	2232498,88	Геодезический метод; Mt=0.1	-
290	511955,77	2232480,62	Геодезический метод; Mt=0.1	-
291	511932,15	2232478,90	Геодезический метод; Mt=0.1	-
292	511931,84	2232482,90	Геодезический метод; Mt=0.1	-
293	511916,11	2232481,57	Геодезический метод; Mt=0.1	-
294	511916,19	2232477,59	Геодезический метод; Mt=0.1	-
295	511858,73	2232472,67	Геодезический метод; Mt=0.1	-
296	511858,00	2232482,00	Геодезический метод; Mt=0.1	-
297	511833,10	2232479,91	Геодезический метод; Mt=0.1	-
298	511833,72	2232471,50	Геодезический метод; Mt=0.1	-
299	511802,82	2232469,59	Геодезический метод; Mt=0.1	-
300	511801,08	2232494,44	Геодезический метод; Mt=0.1	-
301	511804,32	2232495,08	Геодезический метод; Mt=0.1	-
302	511803,47	2232508,17	Геодезический метод; Mt=0.1	-
303	511800,21	2232508,27	Геодезический метод; Mt=0.1	-
304	511798,13	2232544,88	Геодезический метод; Mt=0.1	-
305	511749,73	2232558,90	Геодезический метод; Mt=0.1	-
306	511745,03	2232560,64	Геодезический метод; Mt=0.1	-
307	511700,51	2232575,61	Геодезический метод; Mt=0.1	-
308	511703,71	2232587,58	Геодезический метод; Mt=0.1	-
309	511670,95	2232590,06	Геодезический метод; Mt=0.1	-
310	511604,70	2232585,50	Геодезический метод; Mt=0.1	-
311	511584,83	2232584,21	Геодезический метод; Mt=0.1	-
312	511578,03	2232676,69	Геодезический метод; Mt=0.1	-
313	511573,79	2232682,56	Геодезический метод; Mt=0.1	-
314	511570,04	2232744,55	Геодезический метод; Mt=0.1	-
315	511569,53	2232752,61	Геодезический метод; Mt=0.1	-
316	511562,47	2232859,62	Геодезический метод; Mt=0.1	-
317	511564,69	2232863,33	Геодезический метод; Mt=0.1	-
318	511563,91	2232879,29	Геодезический метод; Mt=0.1	-
319	511563,14	2232887,69	Геодезический метод; Mt=0.1	-
320	511559,08	2232957,23	Геодезический метод; Mt=0.1	-
321	511559,95	2232961,13	Геодезический метод; Mt=0.1	-

322	511556,28	2233014,97	Геодезический метод; Mt=0.1	-
323	511548,35	2233136,42	Геодезический метод; Mt=0.1	-
324	511544,48	2233187,59	Геодезический метод; Mt=0.1	-
325	511543,21	2233212,17	Геодезический метод; Mt=0.1	-
326	511541,42	2233244,92	Геодезический метод; Mt=0.1	-
327	511543,67	2233245,08	Геодезический метод; Mt=0.1	-
328	511542,61	2233259,37	Геодезический метод; Mt=0.1	-
329	511528,57	2233258,77	Геодезический метод; Mt=0.1	-
330	511528,71	2233256,65	Геодезический метод; Mt=0.1	-
331	511521,00	2233256,29	Геодезический метод; Mt=0.1	-
332	511520,94	2233259,31	Геодезический метод; Mt=0.1	-
333	511504,59	2233258,98	Геодезический метод; Mt=0.1	-
334	511504,67	2233254,75	Геодезический метод; Mt=0.1	-
335	511465,07	2233253,50	Геодезический метод; Mt=0.1	-
336	511464,50	2233259,33	Геодезический метод; Mt=0.1	-
337	511449,39	2233258,79	Геодезический метод; Mt=0.1	-
338	511449,32	2233253,17	Геодезический метод; Mt=0.1	-
339	511384,85	2233251,04	Геодезический метод; Mt=0.1	-
340	511383,72	2233286,38	Геодезический метод; Mt=0.1	-
341	511383,33	2233291,31	Геодезический метод; Mt=0.1	-
342	511383,28	2233306,66	Геодезический метод; Mt=0.1	-
343	511384,78	2233306,67	Геодезический метод; Mt=0.1	-
344	511384,70	2233320,27	Геодезический метод; Mt=0.1	-
345	511383,21	2233320,26	Геодезический метод; Mt=0.1	-
346	511383,19	2233328,11	Геодезический метод; Mt=0.1	-
347	511384,01	2233328,15	Геодезический метод; Mt=0.1	-
348	511383,91	2233329,80	Геодезический метод; Mt=0.1	-
349	511393,62	2233330,25	Геодезический метод; Mt=0.1	-
350	511392,14	2233360,58	Геодезический метод; Mt=0.1	-
351	511398,40	2233360,90	Геодезический метод; Mt=0.1	-
352	511398,47	2233358,96	Геодезический метод; Mt=0.1	-
353	511412,05	2233359,50	Геодезический метод; Mt=0.1	-
354	511411,52	2233373,69	Геодезический метод; Mt=0.1	-
355	511409,72	2233373,62	Геодезический метод; Mt=0.1	-
356	511409,04	2233404,73	Геодезический метод; Mt=0.1	-
357	511409,02	2233409,33	Геодезический метод; Mt=0.1	-
358	511408,16	2233444,25	Геодезический метод; Mt=0.1	-

359	511409,11	2233444,25	Геодезический метод; Mt=0.1	-
360	511409,11	2233446,15	Геодезический метод; Mt=0.1	-
361	511435,13	2233447,13	Геодезический метод; Mt=0.1	-
362	511460,40	2233447,28	Геодезический метод; Mt=0.1	-
363	511460,40	2233445,33	Геодезический метод; Mt=0.1	-
364	511474,04	2233445,33	Геодезический метод; Mt=0.1	-
365	511474,04	2233458,93	Геодезический метод; Mt=0.1	-
366	511472,90	2233458,93	Геодезический метод; Mt=0.1	-
367	511472,88	2233477,16	Геодезический метод; Mt=0.1	-
368	511475,85	2233477,17	Геодезический метод; Mt=0.1	-
369	511475,85	2233490,98	Геодезический метод; Mt=0.1	-
370	511472,85	2233490,96	Геодезический метод; Mt=0.1	-
371	511472,85	2233501,50	Геодезический метод; Mt=0.1	-
372	511473,65	2233501,50	Геодезический метод; Mt=0.1	-
373	511473,65	2233513,90	Геодезический метод; Mt=0.1	-
374	511472,75	2233513,90	Геодезический метод; Mt=0.1	-
375	511472,20	2233548,59	Геодезический метод; Mt=0.1	-
376	511472,05	2233590,17	Геодезический метод; Mt=0.1	-
377	511472,35	2233590,26	Геодезический метод; Mt=0.1	-
378	511472,60	2233589,48	Геодезический метод; Mt=0.1	-
379	511483,85	2233593,08	Геодезический метод; Mt=0.1	-
380	511483,73	2233593,47	Геодезический метод; Mt=0.1	-
381	511505,35	2233598,87	Геодезический метод; Mt=0.1	-
382	511560,85	2233612,63	Геодезический метод; Mt=0.1	-
383	511560,47	2233684,48	Геодезический метод; Mt=0.1	-
384	511571,99	2233685,56	Геодезический метод; Mt=0.1	-
385	511571,85	2233699,02	Геодезический метод; Mt=0.1	-
386	511573,37	2233699,02	Геодезический метод; Mt=0.1	-
387	511573,37	2233712,02	Геодезический метод; Mt=0.1	-
388	511571,70	2233712,02	Геодезический метод; Mt=0.1	-
389	511571,29	2233745,49	Геодезический метод; Mt=0.1	-
390	511571,32	2233748,41	Геодезический метод; Mt=0.1	-
391	511571,25	2233766,44	Геодезический метод; Mt=0.1	-
392	511569,48	2233766,42	Геодезический метод; Mt=0.1	-
393	511569,47	2233767,23	Геодезический метод; Mt=0.1	-
394	511569,88	2233767,23	Геодезический метод; Mt=0.1	-
395	511569,63	2233790,93	Геодезический метод; Mt=0.1	-



396	511569,30	2233790,92	Геодезический метод; Mt=0.1	-
397	511569,29	2233791,63	Геодезический метод; Mt=0.1	-
398	511573,11	2233791,69	Геодезический метод; Mt=0.1	-
1	511573,11	2233796,26	Геодезический метод; Mt=0.1	-

Публичный сервитут  
Теплотрасса  
Схема расположения границ публичного сервитута

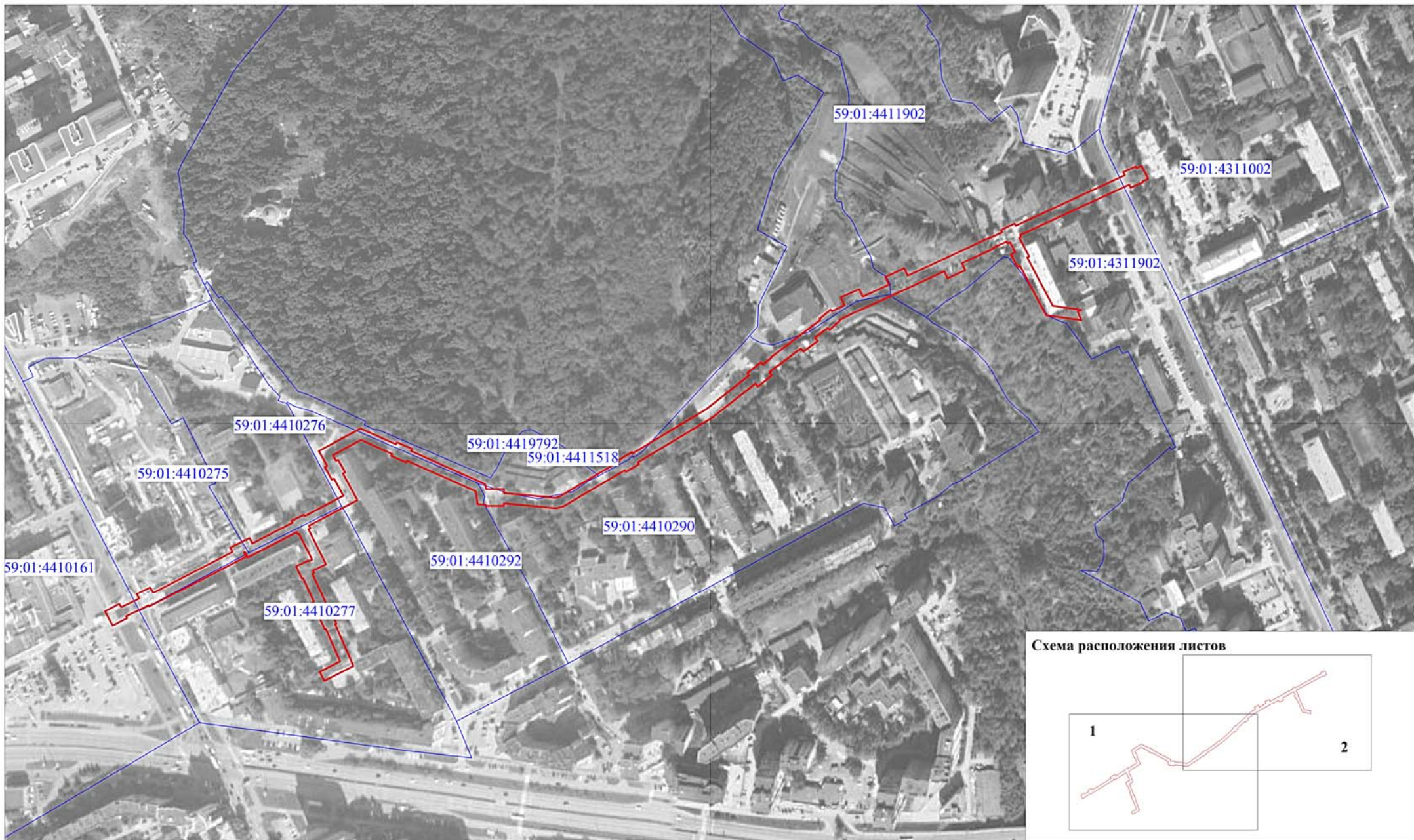
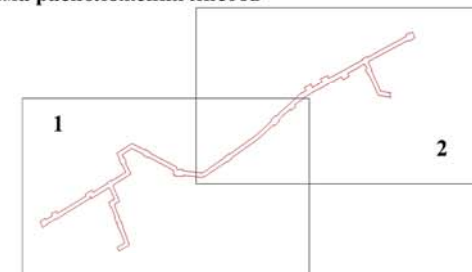


Схема расположения листов



Условные обозначения:

- |       |                                |               |                                 |
|-------|--------------------------------|---------------|---------------------------------|
|       | - границы публичного сервитута |               | - граница кадастрового квартала |
|       | - трасса трубопровода          | 59:32:3410001 | - номер кадастрового квартала   |
|       | - граница земельного участка   | • 1           | - характерная точка границы     |
| :3765 | - номер земельного участка     |               |                                 |

**Публичный сервитут  
Теплотрасса  
Схема расположения границ публичного сервитута**



Условные обозначения:

- - границы публичного сервитута
- - - - трасса трубопровода
- граница земельного участка
- :3765 - номер земельного участка

- - граница кадастрового квартала
- 59:32:3410001 - номер кадастрового квартала
- 1 - характерная точка границы

Масштаб 1:1700

Публичный сервитут  
Теплотрасса  
Схема расположения границ публичного сервитута



Условные обозначения:

- - границы публичного сервитута
- - - - - трасса трубопровода
- — — — — граница земельного участка
- :3765 - номер земельного участка

- — — — — граница кадастрового квартала
- 59:32:3410001 - номер кадастрового квартала
- 1 - характерная точка границы

Масштаб 1:1700

**ОПИСАНИЕ МЕСТОПОЛОЖЕНИЯ ГРАНИЦ  
ПУБЛИЧНОГО СЕРВИТУТА ПО ОБЪЕКТУ  
Теплотрасса  
ПЕРМСКИЙ КРАЙ, Г. ПЕРМЬ, ЛЕНИНСКИЙ РАЙОН  
(НАИМЕНОВАНИЕ ОБЪЕКТА)**

Сведения о местоположении границ объекта

1. Система координат **МСК-59, зона 2**

2. Сведения о характерных точках границ объекта

Обозначение характерных точек границ	Координаты, м		Метод определения координат и средняя квадратическая погрешность положения характерной точки (M <sub>t</sub> ), м	Описание закрепления точки
	X	Y		
1	2	3	4	5
1	517919,02	2234156,44	Геодезический метод; M <sub>t</sub> =0.1	-
2	517906,35	2234162,92	Геодезический метод; M <sub>t</sub> =0.1	-
3	517903,77	2234157,25	Геодезический метод; M <sub>t</sub> =0.1	-
4	517902,91	2234157,62	Геодезический метод; M <sub>t</sub> =0.1	-
5	517897,79	2234145,81	Геодезический метод; M <sub>t</sub> =0.1	-
6	517900,86	2234144,38	Геодезический метод; M <sub>t</sub> =0.1	-
7	517869,47	2234076,50	Геодезический метод; M <sub>t</sub> =0.1	-
8	517851,94	2234038,75	Геодезический метод; M <sub>t</sub> =0.1	-
9	517850,10	2234039,62	Геодезический метод; M <sub>t</sub> =0.1	-
10	517849,32	2234037,96	Геодезический метод; M <sub>t</sub> =0.1	-
11	517831,33	2234047,40	Геодезический метод; M <sub>t</sub> =0.1	-
12	517830,39	2234045,62	Геодезический метод; M <sub>t</sub> =0.1	-
13	517809,63	2234056,39	Геодезический метод; M <sub>t</sub> =0.1	-
14	517783,20	2234070,38	Геодезический метод; M <sub>t</sub> =0.1	-
15	517779,30	2234098,10	Геодезический метод; M <sub>t</sub> =0.1	-
16	517777,61	2234094,30	Геодезический метод; M <sub>t</sub> =0.1	-
17	517769,21	2234098,04	Геодезический метод; M <sub>t</sub> =0.1	-
18	517774,01	2234063,92	Геодезический метод; M <sub>t</sub> =0.1	-
19	517804,98	2234047,53	Геодезический метод; M <sub>t</sub> =0.1	-
20	517822,20	2234038,61	Геодезический метод; M <sub>t</sub> =0.1	-
21	517820,94	2234036,15	Геодезический метод; M <sub>t</sub> =0.1	-
22	517833,28	2234029,69	Геодезический метод; M <sub>t</sub> =0.1	-
23	517835,52	2234033,92	Геодезический метод; M <sub>t</sub> =0.1	-
24	517845,05	2234028,91	Геодезический метод; M <sub>t</sub> =0.1	-
25	517843,91	2234026,50	Геодезический метод; M <sub>t</sub> =0.1	-
26	517845,78	2234025,61	Геодезический метод; M <sub>t</sub> =0.1	-
27	517839,38	2234012,13	Геодезический метод; M <sub>t</sub> =0.1	-

28	517838,69	2234012,48	Геодезический метод; Mt=0.1	-
29	517824,72	2233982,31	Геодезический метод; Mt=0.1	-
30	517817,86	2233985,56	Геодезический метод; Mt=0.1	-
31	517809,90	2233968,53	Геодезический метод; Mt=0.1	-
32	517816,78	2233965,27	Геодезический метод; Mt=0.1	-
33	517799,73	2233928,60	Геодезический метод; Mt=0.1	-
34	517796,66	2233922,02	Геодезический метод; Mt=0.1	-
35	517779,90	2233885,59	Геодезический метод; Mt=0.1	-
36	517776,81	2233878,46	Геодезический метод; Mt=0.1	-
37	517769,46	2233863,71	Геодезический метод; Mt=0.1	-
38	517768,89	2233864,21	Геодезический метод; Mt=0.1	-
39	517759,75	2233853,98	Геодезический метод; Mt=0.1	-
40	517761,61	2233852,29	Геодезический метод; Mt=0.1	-
41	517752,23	2233839,96	Геодезический метод; Mt=0.1	-
42	517748,92	2233842,56	Геодезический метод; Mt=0.1	-
43	517738,50	2233828,59	Геодезический метод; Mt=0.1	-
44	517741,80	2233826,25	Геодезический метод; Mt=0.1	-
45	517724,80	2233803,90	Геодезический метод; Mt=0.1	-
46	517724,90	2233803,82	Геодезический метод; Mt=0.1	-
47	517718,23	2233795,69	Геодезический метод; Mt=0.1	-
48	517715,43	2233797,98	Геодезический метод; Mt=0.1	-
49	517704,54	2233784,67	Геодезический метод; Mt=0.1	-
50	517707,46	2233782,29	Геодезический метод; Mt=0.1	-
51	517674,39	2233740,19	Геодезический метод; Mt=0.1	-
52	517631,24	2233668,27	Геодезический метод; Mt=0.1	-
53	517629,60	2233669,25	Геодезический метод; Mt=0.1	-
54	517622,07	2233656,75	Геодезический метод; Mt=0.1	-
55	517623,78	2233655,73	Геодезический метод; Mt=0.1	-
56	517588,19	2233595,56	Геодезический метод; Mt=0.1	-
57	517586,83	2233588,79	Геодезический метод; Mt=0.1	-
58	517591,40	2233538,29	Геодезический метод; Mt=0.1	-
59	517588,94	2233538,29	Геодезический метод; Mt=0.1	-
60	517588,88	2233520,69	Геодезический метод; Mt=0.1	-
61	517590,29	2233520,69	Геодезический метод; Mt=0.1	-
62	517590,72	2233513,00	Геодезический метод; Mt=0.1	-
63	517603,20	2233511,19	Геодезический метод; Mt=0.1	-
64	517633,01	2233444,51	Геодезический метод; Mt=0.1	-

65	517631,20	2233443,73	Геодезический метод; Mt=0.1	-
66	517637,46	2233429,07	Геодезический метод; Mt=0.1	-
67	517639,53	2233429,96	Геодезический метод; Mt=0.1	-
68	517652,97	2233399,92	Геодезический метод; Mt=0.1	-
69	517638,25	2233372,75	Геодезический метод; Mt=0.1	-
70	517632,70	2233375,77	Геодезический метод; Mt=0.1	-
71	517633,80	2233377,77	Геодезический метод; Mt=0.1	-
72	517621,46	2233384,52	Геодезический метод; Mt=0.1	-
73	517620,39	2233382,45	Геодезический метод; Mt=0.1	-
74	517594,61	2233396,40	Геодезический метод; Mt=0.1	-
75	517569,93	2233349,63	Геодезический метод; Mt=0.1	-
76	517567,34	2233350,88	Геодезический метод; Mt=0.1	-
77	517566,34	2233348,85	Геодезический метод; Mt=0.1	-
78	517532,63	2233366,03	Геодезический метод; Mt=0.1	-
79	517526,39	2233353,58	Геодезический метод; Mt=0.1	-
80	517524,20	2233354,60	Геодезический метод; Mt=0.1	-
81	517523,41	2233352,92	Геодезический метод; Mt=0.1	-
82	517493,23	2233366,62	Геодезический метод; Mt=0.1	-
83	517485,63	2233369,89	Геодезический метод; Mt=0.1	-
84	517486,07	2233370,83	Геодезический метод; Mt=0.1	-
85	517474,72	2233376,09	Геодезический метод; Mt=0.1	-
86	517474,15	2233374,87	Геодезический метод; Mt=0.1	-
87	517433,52	2233392,61	Геодезический метод; Mt=0.1	-
88	517419,04	2233364,31	Геодезический метод; Mt=0.1	-
89	517428,01	2233359,92	Геодезический метод; Mt=0.1	-
90	517438,10	2233379,69	Геодезический метод; Mt=0.1	-
91	517469,94	2233365,79	Геодезический метод; Mt=0.1	-
92	517469,46	2233364,77	Геодезический метод; Mt=0.1	-
93	517480,80	2233359,48	Геодезический метод; Mt=0.1	-
94	517481,42	2233360,81	Геодезический метод; Mt=0.1	-
95	517485,16	2233359,21	Геодезический метод; Mt=0.1	-
96	517484,28	2233357,08	Геодезический метод; Mt=0.1	-
97	517495,17	2233352,11	Геодезический метод; Mt=0.1	-
98	517496,09	2233354,34	Геодезический метод; Mt=0.1	-
99	517519,20	2233343,86	Геодезический метод; Mt=0.1	-
100	517518,63	2233342,62	Геодезический метод; Mt=0.1	-
101	517530,59	2233337,06	Геодезический метод; Mt=0.1	-

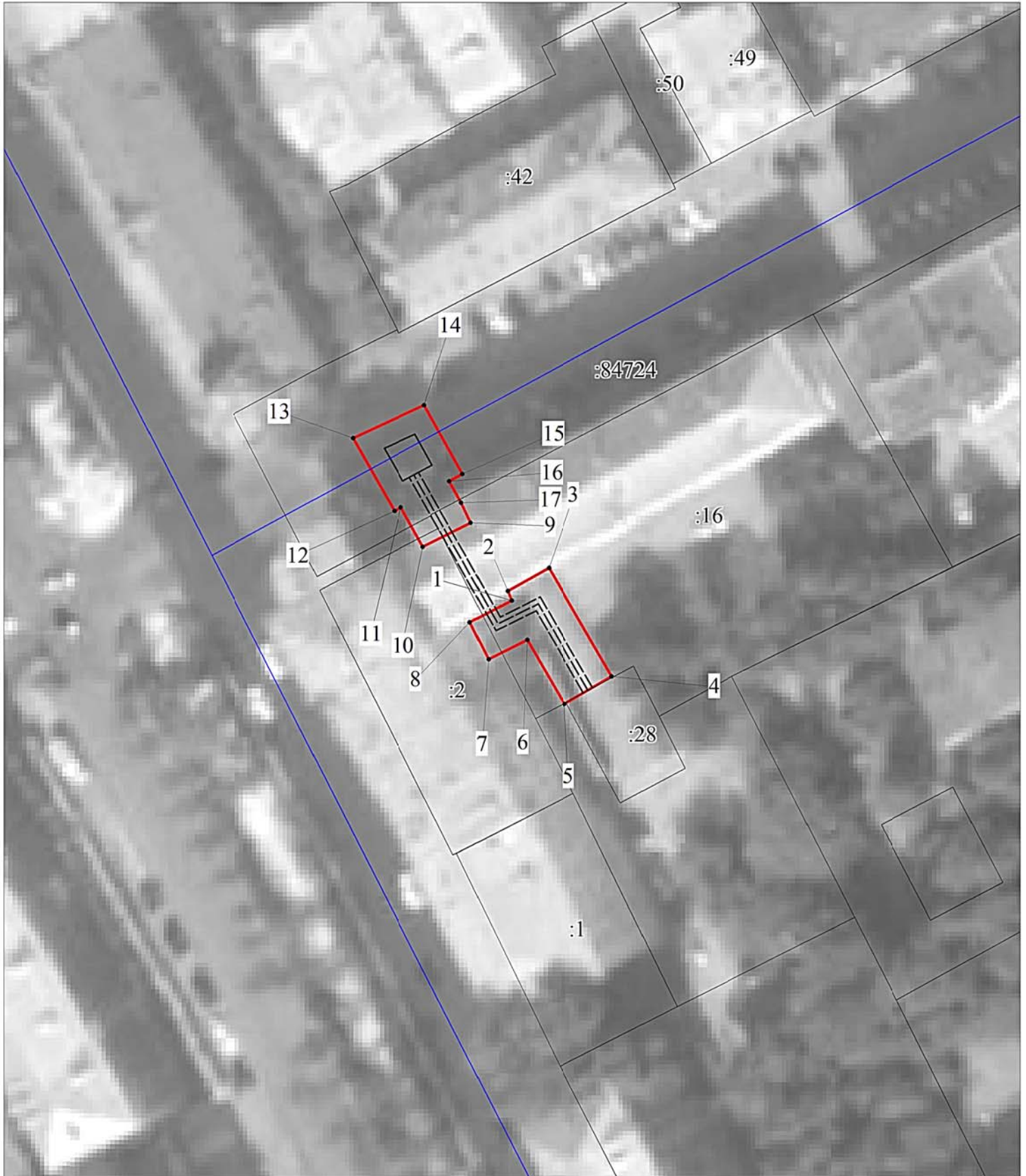
102	517536,17	2233349,04	Геодезический метод; Mt=0.1	-
103	517535,47	2233349,37	Геодезический метод; Mt=0.1	-
104	517537,05	2233352,55	Геодезический метод; Mt=0.1	-
105	517561,95	2233339,86	Геодезический метод; Mt=0.1	-
106	517561,44	2233338,81	Геодезический метод; Mt=0.1	-
107	517563,72	2233337,71	Геодезический метод; Mt=0.1	-
108	517538,99	2233289,92	Геодезический метод; Mt=0.1	-
109	517544,39	2233287,29	Геодезический метод; Mt=0.1	-
110	517544,01	2233286,54	Геодезический метод; Mt=0.1	-
111	517539,96	2233288,42	Геодезический метод; Mt=0.1	-
112	517491,56	2233194,54	Геодезический метод; Mt=0.1	-
113	517492,48	2233194,02	Геодезический метод; Mt=0.1	-
114	517482,01	2233172,35	Геодезический метод; Mt=0.1	-
115	517480,26	2233173,31	Геодезический метод; Mt=0.1	-
116	517472,82	2233159,38	Геодезический метод; Mt=0.1	-
117	517486,66	2233151,77	Геодезический метод; Mt=0.1	-
118	517494,09	2233165,69	Геодезический метод; Mt=0.1	-
119	517490,78	2233167,52	Геодезический метод; Mt=0.1	-
120	517499,20	2233184,94	Геодезический метод; Mt=0.1	-
121	517503,56	2233182,65	Геодезический метод; Mt=0.1	-
122	517510,09	2233195,69	Геодезический метод; Mt=0.1	-
123	517504,89	2233198,58	Геодезический метод; Mt=0.1	-
124	517544,44	2233275,29	Геодезический метод; Mt=0.1	-
125	517548,53	2233273,38	Геодезический метод; Mt=0.1	-
126	517557,93	2233291,82	Геодезический метод; Mt=0.1	-
127	517552,58	2233294,42	Геодезический метод; Mt=0.1	-
128	517572,70	2233333,31	Геодезический метод; Mt=0.1	-
129	517574,45	2233332,45	Геодезический метод; Mt=0.1	-
130	517580,35	2233344,50	Геодезический метод; Mt=0.1	-
131	517578,92	2233345,21	Геодезический метод; Mt=0.1	-
132	517598,75	2233382,79	Геодезический метод; Mt=0.1	-
133	517615,56	2233373,69	Геодезический метод; Mt=0.1	-
134	517614,40	2233371,59	Геодезический метод; Mt=0.1	-
135	517626,75	2233365,00	Геодезический метод; Mt=0.1	-
136	517627,86	2233367,02	Геодезический метод; Mt=0.1	-
137	517642,27	2233359,19	Геодезический метод; Mt=0.1	-
138	517664,13	2233399,50	Геодезический метод; Mt=0.1	-



139	517648,73	2233433,88	Геодезический метод; Mt=0.1	-
140	517650,60	2233434,67	Геодезический метод; Mt=0.1	-
141	517644,34	2233449,36	Геодезический метод; Mt=0.1	-
142	517642,21	2233448,44	Геодезический метод; Mt=0.1	-
143	517610,08	2233520,29	Геодезический метод; Mt=0.1	-
144	517605,03	2233521,02	Геодезический метод; Mt=0.1	-
145	517605,03	2233538,29	Геодезический метод; Mt=0.1	-
146	517601,44	2233538,29	Геодезический метод; Mt=0.1	-
147	517596,91	2233588,23	Геодезический метод; Mt=0.1	-
148	517597,66	2233591,92	Геодезический метод; Mt=0.1	-
149	517632,34	2233650,56	Геодезический метод; Mt=0.1	-
150	517633,54	2233649,84	Геодезический метод; Mt=0.1	-
151	517641,09	2233662,34	Геодезический метод; Mt=0.1	-
152	517639,81	2233663,11	Геодезический метод; Mt=0.1	-
153	517682,64	2233734,51	Геодезический метод; Mt=0.1	-
154	517715,20	2233775,95	Геодезический метод; Mt=0.1	-
155	517717,38	2233774,16	Геодезический метод; Mt=0.1	-
156	517728,28	2233787,46	Геодезический метод; Mt=0.1	-
157	517725,97	2233789,36	Геодезический метод; Mt=0.1	-
158	517732,83	2233797,73	Геодезический метод; Mt=0.1	-
159	517733,28	2233797,40	Геодезический метод; Mt=0.1	-
160	517769,57	2233845,03	Геодезический метод; Mt=0.1	-
161	517770,50	2233844,19	Геодезический метод; Mt=0.1	-
162	517779,40	2233854,98	Геодезический метод; Mt=0.1	-
163	517777,91	2233856,27	Геодезический метод; Mt=0.1	-
164	517783,81	2233868,54	Геодезический метод; Mt=0.1	-
165	517791,54	2233865,02	Геодезический метод; Mt=0.1	-
166	517799,36	2233882,69	Геодезический метод; Mt=0.1	-
167	517792,16	2233886,26	Геодезический метод; Mt=0.1	-
168	517803,88	2233911,58	Геодезический метод; Mt=0.1	-
169	517811,19	2233908,15	Геодезический метод; Mt=0.1	-
170	517819,72	2233926,29	Геодезический метод; Mt=0.1	-
171	517812,37	2233929,75	Геодезический метод; Mt=0.1	-
172	517829,28	2233965,81	Геодезический метод; Mt=0.1	-
173	517832,25	2233972,27	Геодезический метод; Mt=0.1	-
174	517848,98	2234007,84	Геодезический метод; Mt=0.1	-
175	517848,52	2234008,07	Геодезический метод; Mt=0.1	-

176	517854,82	2234021,34	Геодезический метод; Mt=0.1	-
177	517857,02	2234020,29	Геодезический метод; Mt=0.1	-
178	517863,22	2234033,41	Геодезический метод; Mt=0.1	-
179	517860,98	2234034,47	Геодезический метод; Mt=0.1	-
180	517878,54	2234072,31	Геодезический метод; Mt=0.1	-
181	517909,92	2234140,15	Геодезический метод; Mt=0.1	-
182	517912,97	2234138,71	Геодезический метод; Mt=0.1	-
183	517918,41	2234150,65	Геодезический метод; Mt=0.1	-
184	517916,60	2234151,46	Геодезический метод; Mt=0.1	-
1	517919,02	2234156,44	Геодезический метод; Mt=0.1	-

Публичный сервитут  
 Сооружение: тепловая трасса  
 Схема расположения границ публичного сервитута



Условные обозначения:

Масштаб 1:700

- |  |                                    |  |                                 |  |                               |  |                            |
|--|------------------------------------|--|---------------------------------|--|-------------------------------|--|----------------------------|
|  | - границы публичного сервитута     |  | - трасса трубопровода           |  | - граница земельного участка  |  | - номер земельного участка |
|  | - характеристическая точка границы |  | - граница кадастрового квартала |  | - номер кадастрового квартала |  |                            |

**ОПИСАНИЕ МЕСТОПОЛОЖЕНИЯ ГРАНИЦ  
ПУБЛИЧНОГО СЕРВИТУТА ПО ОБЪЕКТУ  
Сооружение: тепловая трасса  
ПЕРМСКИЙ КРАЙ, Г. ПЕРМЬ, ЛЕНИНСКИЙ РАЙОН  
(НАИМЕНОВАНИЕ ОБЪЕКТА)**

Сведения о местоположении границ объекта

1. Система координат МСК-59, зона 2




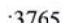



2. Сведения о характерных точках границ объекта

Обозначение характерных точек границ	Координаты, м		Метод определения координат и средняя квадратическая погрешность положения характерной точки (M <sub>t</sub> ), м	Описание закрепления точки
	X	Y		
1	2	3	4	5
1	518073,23	2231665,78	Геодезический метод; M <sub>t</sub> =0.1	-
2	518074,51	2231665,24	Геодезический метод; M <sub>t</sub> =0.1	-
3	518077,64	2231670,80	Геодезический метод; M <sub>t</sub> =0.1	-
4	518063,02	2231679,28	Геодезический метод; M <sub>t</sub> =0.1	-
5	518059,28	2231672,88	Геодезический метод; M <sub>t</sub> =0.1	-
6	518067,92	2231667,86	Геодезический метод; M <sub>t</sub> =0.1	-
7	518065,34	2231662,63	Геодезический метод; M <sub>t</sub> =0.1	-
8	518070,29	2231660,13	Геодезический метод; M <sub>t</sub> =0.1	-
1	518073,23	2231665,78	Геодезический метод; M <sub>t</sub> =0.1	-
9	518083,71	2231660,25	Геодезический метод; M <sub>t</sub> =0.1	-
10	518080,49	2231653,81	Геодезический метод; M <sub>t</sub> =0.1	-
11	518085,83	2231650,81	Геодезический метод; M <sub>t</sub> =0.1	-
12	518085,35	2231649,92	Геодезический метод; M <sub>t</sub> =0.1	-
13	518095,14	2231644,32	Геодезический метод; M <sub>t</sub> =0.1	-
14	518099,59	2231654,00	Геодезический метод; M <sub>t</sub> =0.1	-
15	518090,32	2231659,15	Геодезический метод; M <sub>t</sub> =0.1	-
16	518089,35	2231657,34	Геодезический метод; M <sub>t</sub> =0.1	-
17	518086,43	2231658,98	Геодезический метод; M <sub>t</sub> =0.1	-
9	518083,71	2231660,25	Геодезический метод; M <sub>t</sub> =0.1	-

Публичный сервитут  
Инженерные сети  
Схема расположения границ публичного сервитута



Условные обозначения:

-  - границы публичного сервитута
-  - трасса трубопровода
-  - граница земельного участка
-  - номер земельного участка
-  - граница кадастрового квартала
-  - номер кадастрового квартала
-  1 - характерная точка границы

Масштаб 1:1200

**ОПИСАНИЕ МЕСТОПОЛОЖЕНИЯ ГРАНИЦ  
ПУБЛИЧНОГО СЕРВИТУТА ПО ОБЪЕКТУ  
Инженерные сети  
ПЕРМСКИЙ КРАЙ, Г. ПЕРМЬ, СВЕРДЛОВСКИЙ РАЙОН  
(НАИМЕНОВАНИЕ ОБЪЕКТА)**

Сведения о местоположении границ объекта

1. Система координат МСК-59, зона 2

2. Сведения о характерных точках границ объекта

Обозначение характерных точек границ	Координаты. м		Метод определения координат и средняя квадратическая погрешность положения характерной точки (M <sub>t</sub> ). м	Описание закрепления точки
	X	Y		
1	2	3	4	5
1	516741,31	2232761,75	Геодезический метод; M <sub>t</sub> =0.1	-
2	516751,45	2232756,63	Геодезический метод; M <sub>t</sub> =0.1	-
3	516752,17	2232790,81	Геодезический метод; M <sub>t</sub> =0.1	-
4	516742,06	2232795,96	Геодезический метод; M <sub>t</sub> =0.1	-
1	516741,31	2232761,75	Геодезический метод; M <sub>t</sub> =0.1	-

## Схема расположения границ публичного сервитута

Объект: «Санация и строительство 2-й нитки водовода Гайва – Заозерье»

Местоположение: Пермский край, г. Пермь, Орджоникидзевский район

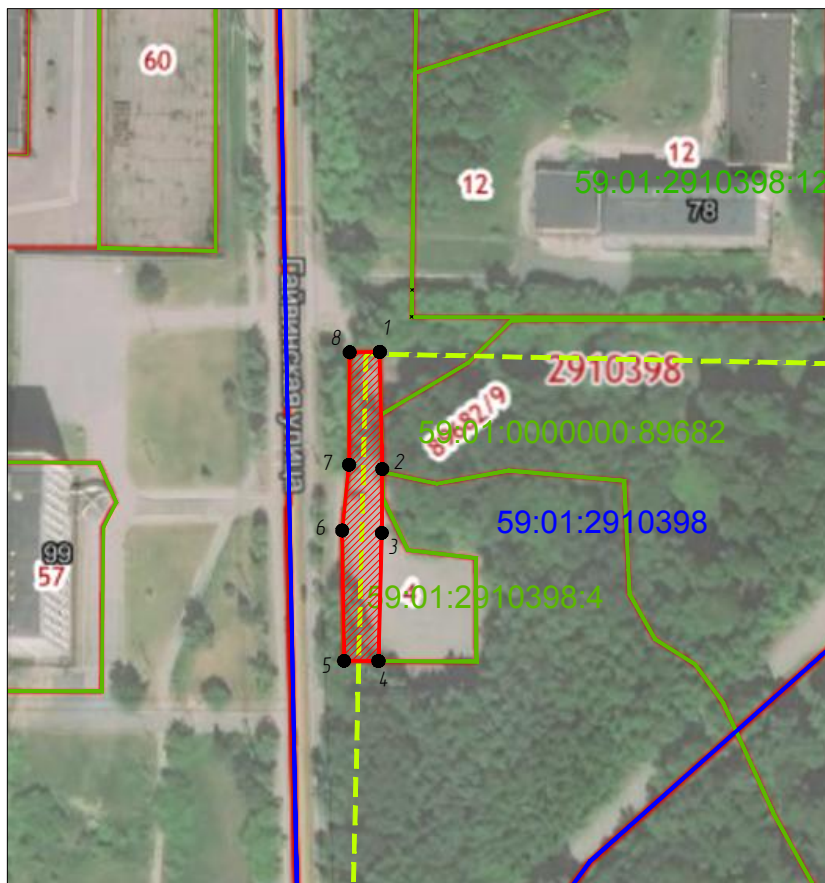
Категория земель: Земли населенных пунктов

Площадь: 755 кв. м.

Кадастровый номер земельного участка в отношении которого устанавливается сервитут 59:01:2910398:4

### Каталог координат границ сервитута

№П/П	x	y
1	530006,07	2234960,74
2	529975,13	2234961,39
3	529958,21	2234961,29
4	529924,31	2234960,39
5	529924,29	2234960,39
5	529924,36	2234951,28
6	529958,87	2234950,80
7	529976,25	2234952,61
8	530006,00	2234952,79
1	530006,07	2234960,74



### Условные обозначения



- граница устанавливаемого сервитута



- существующая часть границы земельного участка, сведения о которой содержатся в



едином государственном реестре недвижимости  
- граница кадастрового квартала

59:20:0320001:69

- обозначение существующего земельного участка, сведения о котором содержатся в едином государственном реестре недвижимости

59:29:1400009

- номер кадастрового квартала



4

- поворотная точка границы устанавливаемого сервитута

59:01:0000000:3У1(1) - обозначение контура устанавливаемого сервитута



- санируемый водовод

Масштаб 1:5000

Взам. инв. N

Подпись и дата

Инв. N подл.