

Схема расположения границ публичного сервитута

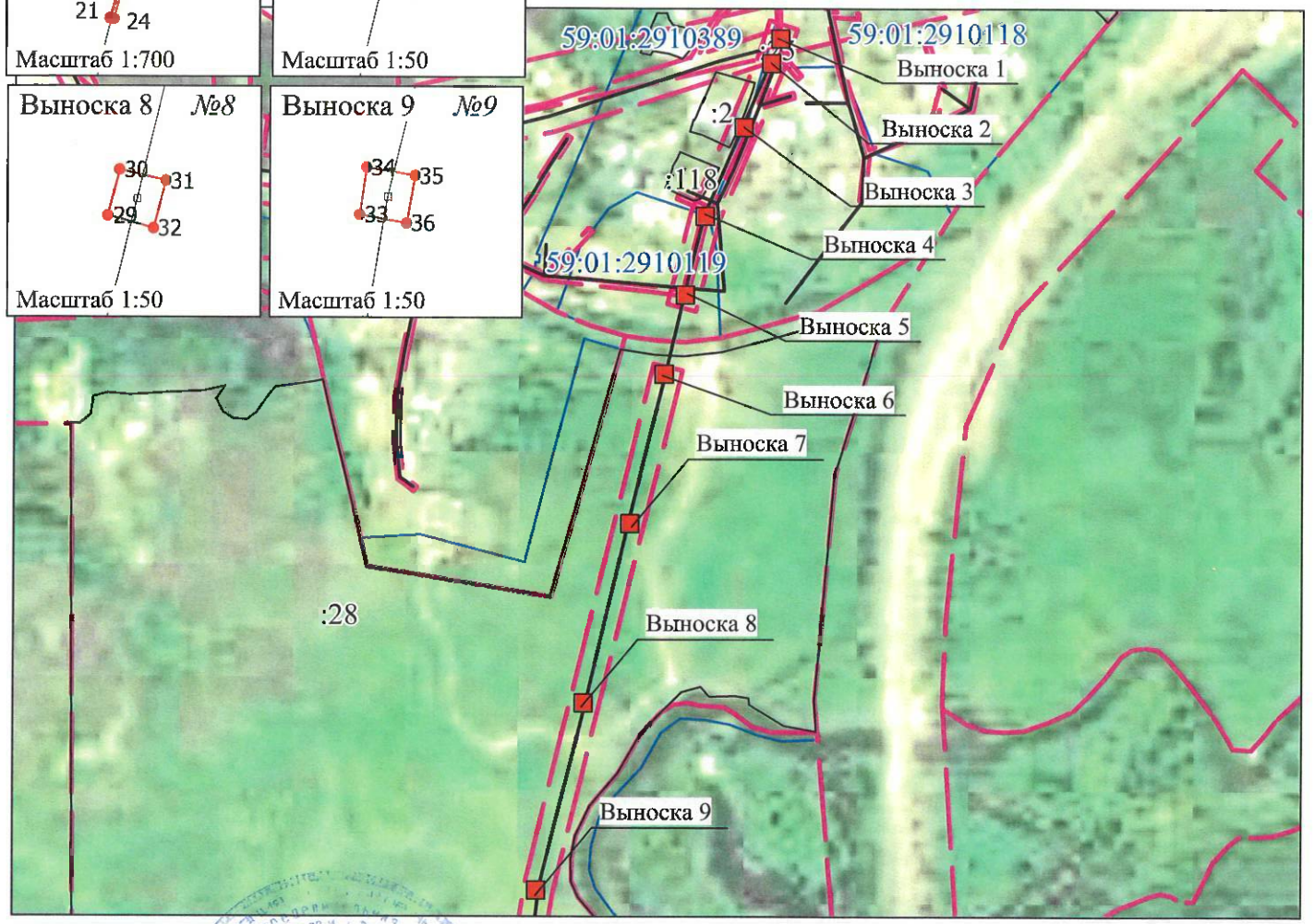
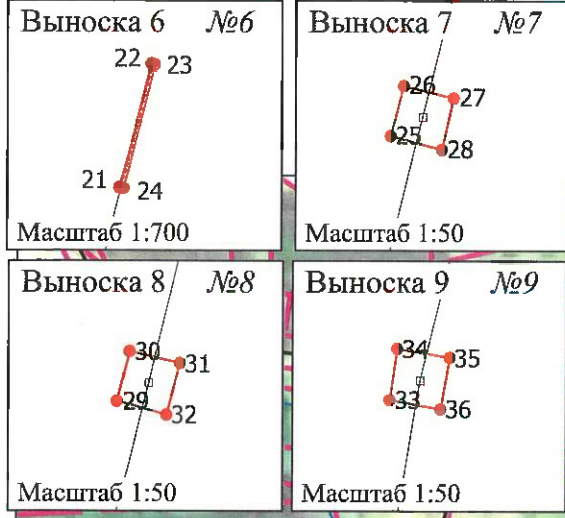
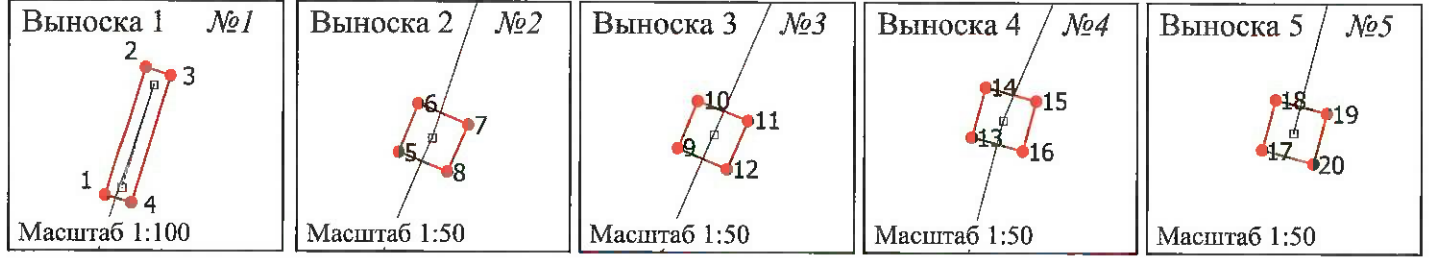
Объект: Воздушные линии электропередачи ВЛ 6 кВ, Лит.Л(9-2) Фидер 6 ЭСК ПС 110/6 кВ Строительная

Местоположение: Российская Федерация, Пермский край, г. Пермь

Площадь публичного сервитута: 6 кв.м.

Условные обозначения:

- Проектные границы публичного сервитута
- 1 - Обозначение характерной точки проектной границы публичного сервитута
- :45 - Границы и номер земельного участка, сведения о которых внесены в ЕГРН
- Граница кадастрового квартала
- 59:13:0060113 - Номер кадастрового квартала
- :1444 - Граница и номер объекта капитального строительства, сведения о которых внесены в ЕГРН
- 59.18.2.439 - Границы и учетный номер зоны с особыми условиями использования территории, сведения о которых внесены в ЕГРН



МСК-59, зона 2

Масштаб 1:5 000

Заявитель: С.В. Жуков
 (подпись, расшифровка подписи)

