

### Схема расположения границ публичного сервитута

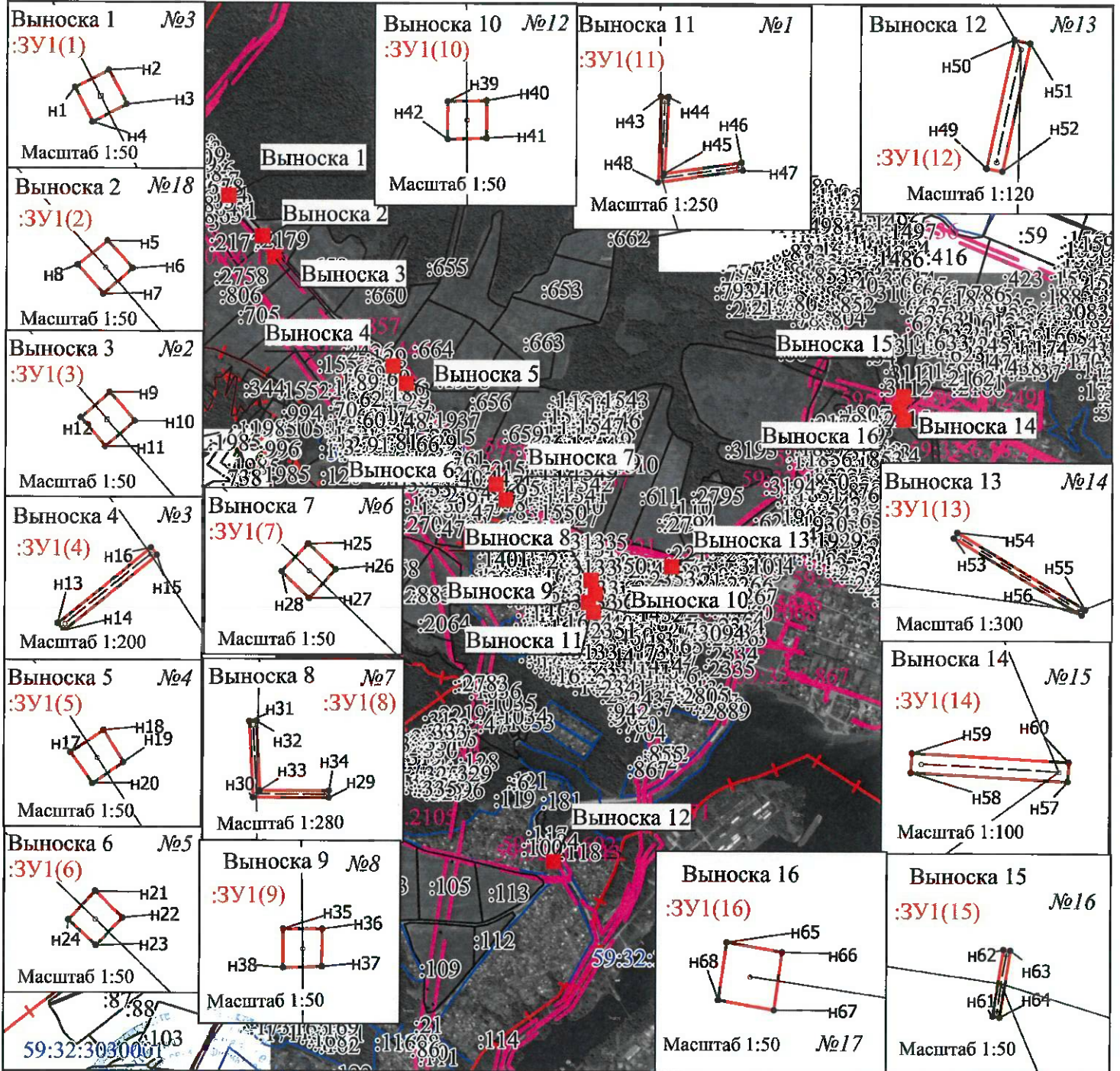
Объект: Воздушные линии электропередачи ВЛ 6кВ Фидер 1 (РП-46) (лит. Л. 5-1), входящая в состав Электросетевого комплекса (ЭСК) Подстанция 35/6 кВ Заозерье с линиями электропередачи и трансформаторными подстанциями

Местоположение: Российская Федерация, Пермский край, г. Пермь

Площадь публичного сервитута: 14 кв.м.

**Условные обозначения:**

- :ЗУ1 - Проектные границы публичного сервитута
- n1 - Обозначение характерной точки проектной границы публичного сервитута
- :45 - Границы и номер земельного участка, сведения о которых внесены в ЕГРН
- :1444 - Граница кадастрового квартала
- 59:13:0060113 - Номер кадастрового квартала
- :1444 - Граница и номер объекта капитального строительства, сведения о которых внесены в ЕГРН
- 59.18.2.439 - Границы и учетный номер зоны с особыми условиями использования территории, сведения о которых внесены в ЕГРН



Масштаб 1:18 000

МСК-59; Зона - 2

Заявитель:

(подпись, расшифровка подписи)

*В. Никитов*

МФЛК УРАЛА