

Схема расположения границ публичного сервитута

Объект: "Строительство ВЛ 0,4 кВ с установкой ПУ для электроснабжения поселка Новые Ляды (4500067081)"
 Местоположение: Пермский край, городской округ Пермский, город Пермь, микрорайон Новые Ляды
 Площадь земель или части земельного участка, кв.м.: 262
 Категория земель: земли населенных пунктов
 Вид разрешенного использования: –



Масштаб 1:1000

Используемые условные знаки и обозначения:

- 1 Обозначение характерной точки границы
- Границы публичного сервитута
- Граница земельного участка, сведения о которой содержатся в ЕГРН
- : 22 Обозначение кадастрового номера земельного участка
- Граница кадастрового квартала
- 59: 28: 0440101 Обозначение кадастрового квартала
- Проектное местоположение инженерного сооружения

Каталог координат (Система координат МСК-59, 2 зона)

Обозначение характерных точек границ	Координаты		Метод определения координат и средняя квадратическая погрешность	Площадь, кв.м.
	X	Y		
1	520874,56	2252423,93	Метод спутниковых геодезических измерений (определений) 0,1	262
2	520872,44	2252427,32		
3	520853,09	2252415,21		
4	520834,94	2252400,19		
5	520806,19	2252380,56		
6	520808,44	2252377,25		
7	520816,16	2252382,52		
8	520816,22	2252383,05		
9	520824,94	2252389,92		
10	520829,20	2252393,22		
11	520835,56	2252397,96		
12	520855,01	2252412,68		
13	520855,39	2252411,92		
14	520855,44	2252411,96		
1	520874,56	2252423,93		

Схема расположения границ публичного сервитута

Объект: "Строительство ВЛ 0,4 кВ с установкой ПУ для электроснабжения п.Новые Ляды (4500068535)"
 Местоположение: Пермский край, городской округ Пермский, город Пермь, микрорайон Новые Ляды
 Площадь земель или части земельного участка, кв.м.: 204
 Категория земель: земли населенных пунктов
 Вид разрешенного использования: –



Масштаб 1:1000

Используемые условные знаки и обозначения:

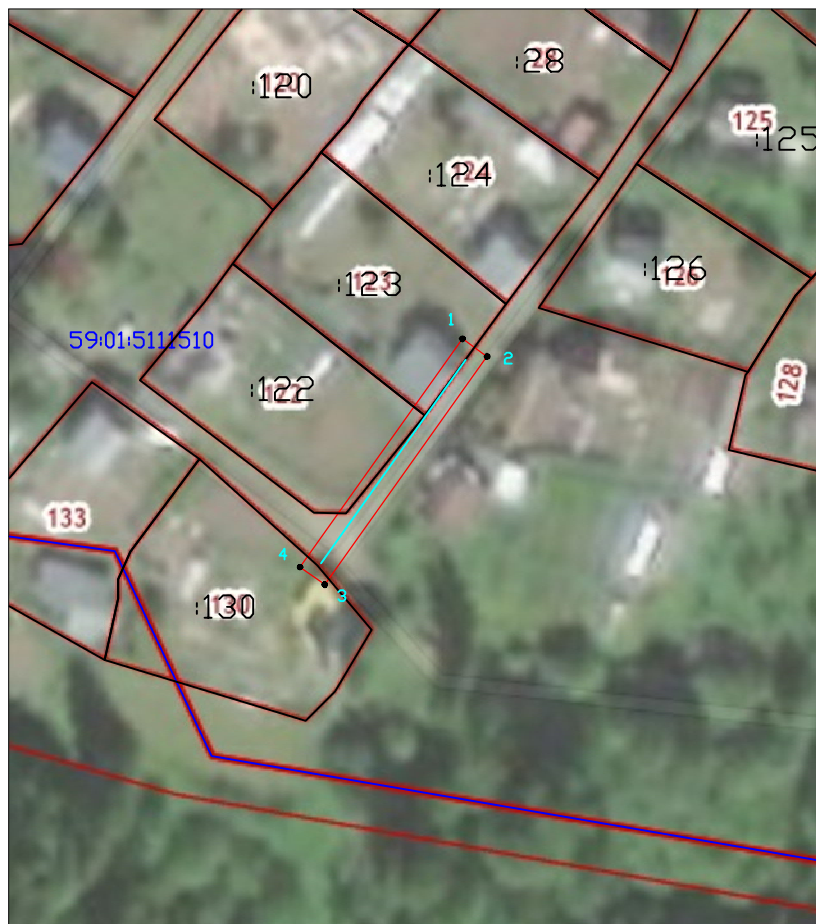
- 1 Обозначение характерной точки границы
- (red) Границы публичного сервитута
- (black) Граница земельного участка, сведения о которой содержатся в ЕГРН
- : 22 Обозначение кадастрового номера земельного участка
- (blue) Граница кадастрового квартала
- 59:28:0440101 Обозначение кадастрового квартала
- (cyan) Проектное местоположение инженерного сооружения

Каталог координат (Система координат МСК-59, 2 зона)

Обозначение характерных точек границ	Координаты		Метод определения координат и средняя квадратическая погрешность	Площадь, кв.м.
	X	Y		
1	520841,77	2252468,56	Метод спутниковых геодезических измерений (определений) 0,1	204
2	520839,47	2252471,83		
3	520819,53	2252457,81		
4	520798,09	2252442,17		
5	520800,45	2252438,93		
6	520821,86	2252454,56		
1	520841,77	2252468,56		

Схема расположения границ публичного сервитута

Объект: "Строительство ВЛ 0,4 кВ с установкой ПУ для электроснабжения СТ "№3" (4500067863)"
 Местоположение: Пермский край, городской округ Пермский, город Пермь, микрорайон Новые Ляды
 Площадь земель или части земельного участка, кв.м.: 148
 Категория земель: Земли населенных пунктов
 Вид разрешенного использования: –



Масштаб 1:1000

Используемые условные знаки и обозначения:

- 1 Обозначение характерной точки границы
- Границы публичного сервитута
- Граница земельного участка, сведения о которой содержатся в ЕГРН
- : 22 Обозначение кадастрового номера земельного участка
- Граница кадастрового квартала
- 59: 28: 0440101 Обозначение кадастрового квартала
- Проектное местоположение инженерного сооружения

Каталог координат (Система координат МСК-59, 2 зона)

Обозначение характерных точек границ	Координаты		Метод определения координат и средняя квадратическая погрешность	Площадь, кв.м.
	X	Y		
1	520803,68	2252441,26	Метод спутниковых геодезических измерений (определений) 0,1	148
2	520801,36	2252444,52		
3	520771,16	2252423,05		
4	520773,48	2252419,79		
1	520803,68	2252441,26		

ОПИСАНИЕ МЕСТОПОЛОЖЕНИЯ ГРАНИЦ

Публичный сервитут в целях размещения части объекта с кадастровым номером 59:01:0000000:15797 (тепловая трасса) - участка тепловой сети М4-07 от ТК121-9 -ТК121-11 - ж/д Нахимова,20

(наименование объекта, местоположение границ которого описано (далее - объект))

Раздел 1

Сведения об объекте		
№ п/п	Характеристики объекта	Описание характеристик
1	2	3
1	Местоположение объекта	Пермский край, Пермь г
2	Площадь объекта ± величина погрешности определения площади ($P \pm \Delta P$), м ²	16 ± 1
3	Иные характеристики объекта	1. Публичный сервитут установлен в целях организации теплоснабжения для размещения части объекта с кадастровым номером 59:01:0000000:15797 (тепловая трасса) - участка тепловой сети М4-07 от ТК121-9 -ТК121-11 - ж/д Нахимова,20 в интересах ПАО "Т плюс" на срок 49 лет

Раздел 2

Сведения о местоположении границ объекта					
1. Система координат МСК-59, зона 2					
2. Сведения о характерных точках границ объекта					
Обозначение характерных точек границ	Координаты, м		Метод определения координат характерной точки	Средняя квадратическая погрешность положения характерной точки (Mt), м	Описание обозначения точки на местности (при наличии)
	X	Y			
1	2	3	4	5	6
1	517175.37	2214670.31	Метод спутниковых геодезических измерений (определений)	0.1	-
2	517172.88	2214673.07	Метод спутниковых геодезических измерений (определений)	0.1	-
3	517173.30	2214673.47	Метод спутниковых геодезических измерений (определений)	0.1	-
4	517170.30	2214673.69	Метод спутниковых геодезических измерений (определений)	0.1	-
5	517167.77	2214671.53	Метод спутниковых геодезических измерений (определений)	0.1	-
6	517168.41	2214670.81	Метод спутниковых геодезических измерений (определений)	0.1	-
1	517175.37	2214670.31	Метод спутниковых геодезических измерений (определений)	0.1	-

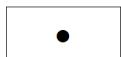
3. Сведения о характерных точках части (частей) границы объекта

Обозначение характерных точек части границы	Координаты, м		Метод определения координат характерной точки	Средняя квадратическая погрешность положения характерной точки (Mt), м	Описание обозначения точки на местности (при наличии)
	X	Y			
1	2	3	4	5	6
-	-	-	-	-	-

План границ объекта



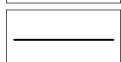
Масштаб 1:300



Характерная точка границы



Проектная граница публичного сервитута



Граница земельного участка по сведениям ЕГРН



Проектное местоположение инженерных коммуникаций



Граница кадастрового квартала

59:01:4019087

Обозначение кадастрового квартала

Текстовое описание местоположения границ объекта		
Прохождение границы		Описание прохождения границы
от точки	до точки	
1	2	3
1	4	-