

КАРТА (ПЛАН)

Строительство КЛ 0,4 кВ от РУ 0,4 кВ ТП-0212(2), установка оборудования учета э/э в РУ 0,4 кВ ТП-0212(2) для электроснабжения физкультурно-оздоровительного

Сведения об объекте

№ п/п	Характеристики объекта	Описание характеристик
1	2	3
1.	Местоположение объекта	Пермский край, Пермь г, Мотовилихинский р-н
2.	Площадь объекта ± величина погрешности определения площади (Р ± ΔР)	121 кв.м ± 3 кв.м
3.	Иные характеристики объекта	Ограничения на использование объекта: Публичный сервитут. В целях подключения (технологического присоединения) к сетям инженерно-технического обеспечения. (Строительство КЛ 0,4 кВ от РУ 0,4 кВ ТП-0212(2), установка оборудования учета э/э в РУ 0,4 кВ ТП-0212(2) для электроснабжения физкультурно-оздоровительного комплекса по адресу: Пермский край, г. Пермь, Мотовилихинский район, ул. Красногвардейская, дом №4 (кад. номер зем. участка 59:01:4211197:10), сроком на 48 лет 11 месяцев.

Строительство КЛ 0,4 кВ от РУ 0,4 кВ ТП-0212(2), установка оборудования учета э/э в РУ 0,4 кВ ТП-0212(2) для электроснабжения физкультурно-оздоровительного комплекса по**Сведения о местоположении границ объекта****1. Система координат МСК-59, зона 2****2. Сведения о характерных точках границ объекта**

Обозначение характерных точек границ	Координаты, м		Метод определения координат и средняя квадратическая погрешность положения характерной точки (M_t), м	Описание закрепления точки
	X	Y		
1	2	3	4	5
(1)	-	-	-	-
1	520074.98	2236708.31	Метод спутниковых геодезических измерений. $M_t=0,10$	Нет закрепления
2	520072.59	2236719.50	Метод спутниковых геодезических измерений. $M_t=0,10$	Нет закрепления
3	520072.14	2236719.37	Метод спутниковых геодезических измерений. $M_t=0,10$	Нет закрепления
4	520070.12	2236726.80	Метод спутниковых геодезических измерений. $M_t=0,10$	Нет закрепления
5	520065.26	2236725.48	Метод спутниковых геодезических измерений. $M_t=0,10$	Нет закрепления
6	520068.02	2236712.54	Метод спутниковых геодезических измерений. $M_t=0,10$	Нет закрепления
7	520065.93	2236711.90	Метод спутниковых геодезических измерений. $M_t=0,10$	Нет закрепления
8	520066.64	2236709.37	Метод спутниковых геодезических измерений. $M_t=0,10$	Нет закрепления
9	520067.53	2236706.07	Метод спутниковых геодезических измерений. $M_t=0,10$	Нет закрепления
1	520074.98	2236708.31	Метод спутниковых геодезических измерений. $M_t=0,10$	Нет закрепления

3. Сведения о характерных точках части (частей) границы объекта

-	-	-	-	-
---	---	---	---	---

4. Сведения о частях границ объекта, совпадающих с местоположением внешних границ природных объектов и(или) объектов искусственного происхождения

Обозначение части границ		Описание прохождения части границ
от точки	до точки	
1	2	3
1	2	-
2	3	-
3	4	-
4	5	-
5	6	-
6	7	-

КАРТА (ПЛАН)

6

Строительство КЛ 0,4 кВ от РУ 0,4 кВ ТП-0212(2), установка оборудования учета э/э в РУ 0,4 кВ ТП-0212(2) для электроснабжения физкультурно-оздоровительного комплекса по**Сведения о местоположении границ объекта**

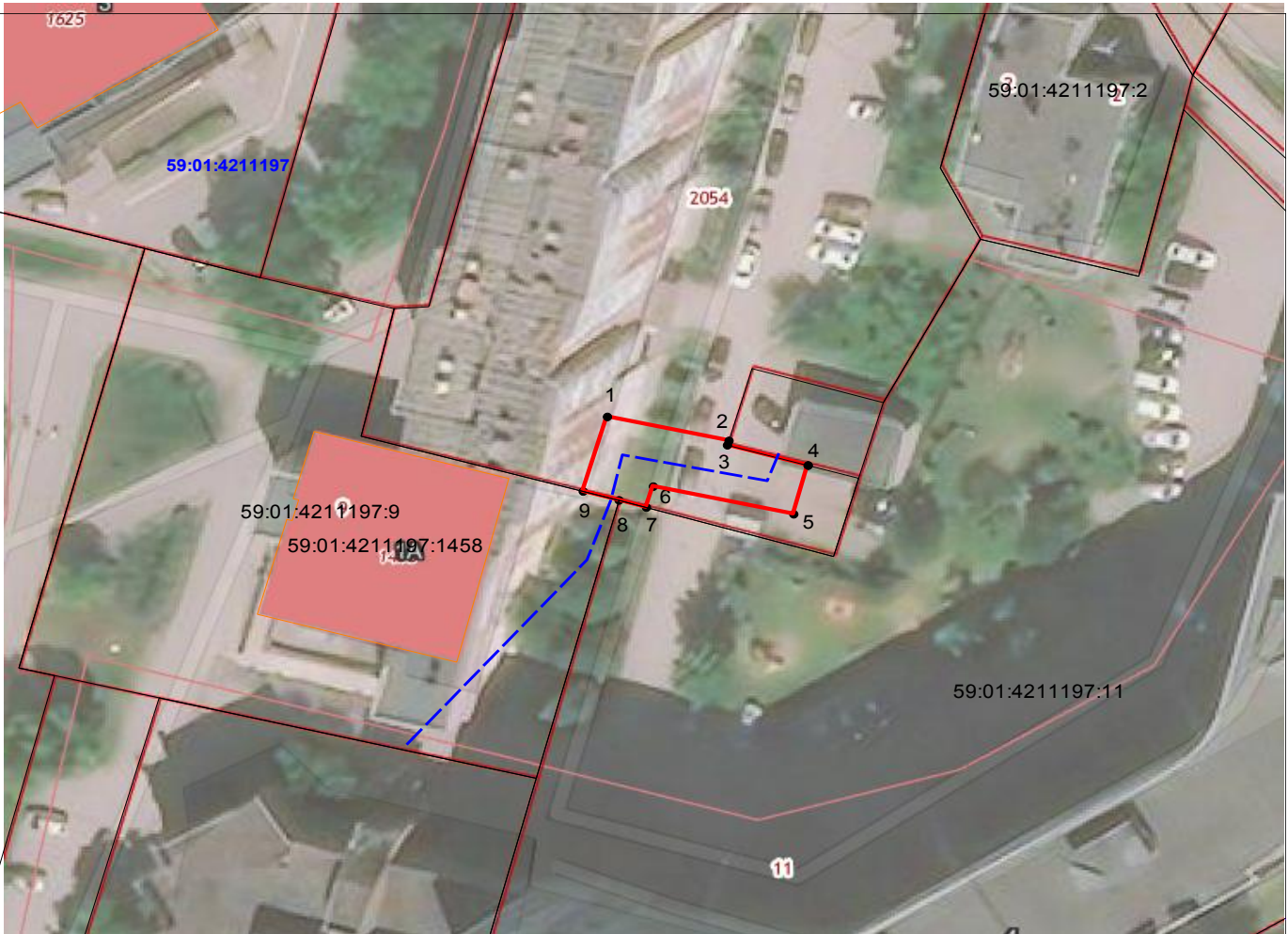
7	8	-
8	9	-
9	1	-

Схема расположения границ публичного сервитута

Объект: "Строительство КЛ 0,4 кВ от РУ 0,4 кВ ТП-0212(2), установка оборудования учета э/э в РУ 0,4 кВ ТП-0212(2) для электроснабжения физкультурно-оздоровительного комплекса по адресу: Пермский край, г. Пермь, Мотовилихинский район, ул. Красногвардейская, дом №4 (кад. номер зем. участка 59:01:4211197:10)"

Местоположение: Пермский край, г.Пермь, Мотовилихинский район, ул.Постаногова

Площадь земель или части земельного участка, кв.м. : 121 (59:01:4211197:2054)



Условные обозначения:

- граница публичного сервитута
- граница земельного участка, сведения которого внесены в ЕГРН
- - - проектное местоположение инженерного сооружения
- 59:01:4211197 обозначение кадастрового квартала
- 1 обозначение характерной точки границы публичного сервитута

Масштаб 1:600

№.№ точек	X	Y
1	520074.98	2236708.31
2	520072.59	2236719.50
3	520072.14	2236719.37
4	520070.12	2236726.80
5	520065.26	2236725.48
6	520068.02	2236712.54
7	520065.93	2236711.90
8	520066.64	2236709.37
9	520067.53	2236706.07
1	520074.98	2236708.31

Графическое описание местоположения границ публичного сервитута

1-1 земельный участок с КН 59:01:4211197:2054

Система координат МСК-59, зона 2

Метод определения координат: Метод спутниковых геодезических измерений (определений)

средняя квадратическая погрешность положения характерных точек (Mт)- 0.10 м