

# ОПИСАНИЕ МЕСТОПОЛОЖЕНИЯ ГРАНИЦ

## Публичный сервитут

(наименование объекта, местоположение границ которого описано (далее - объект))

### Раздел 1

#### Сведения об объекте

№ п/п	Характеристики объекта	Описание характеристик
1	2	3
1.	Местоположение объекта	Пермский край, город Пермь
2.	Площадь объекта +/- величина погрешности определения площади (P +/- Дельта P)	188 +/- 5 м <sup>2</sup>
3.	Иные характеристики объекта	-

## Раздел 2

### Сведения о местоположении границ объекта

1. Система координат МСК-59, зона

2. Сведения о характерных точках границ объекта

Обозначение характерных точек границ	Координаты, м		Метод определения координат характерной точки	Средняя квадратическая погрешность положения характерной точки (Mt), м	Описание обозначения точки на местности (при наличии)
	X	Y			
1	2	3	4	5	6
1	519130.75	2215140.68	Геодезический метод	0.10	-
2	519126.07	2215146.37	Геодезический метод	0.10	-
3	519158.32	2215175.36	Геодезический метод	0.10	-
4	519162.31	2215175.20	Геодезический метод	0.10	-
5	519167.95	2215180.13	Геодезический метод	0.10	-
6	519161.67	2215186.73	Геодезический метод	0.10	-
7	519163.48	2215188.45	Геодезический метод	0.10	-
8	519162.83	2215189.13	Геодезический метод	0.10	-
9	519162.14	2215189.86	Геодезический метод	0.10	-
10	519161.06	2215188.86	Геодезический метод	0.10	-
11	519158.85	2215186.79	Геодезический метод	0.10	-
12	519159.10	2215186.53	Геодезический метод	0.10	-
13	519165.06	2215180.26	Геодезический метод	0.10	-
14	519161.59	2215177.23	Геодезический метод	0.10	-
15	519157.58	2215177.39	Геодезический метод	0.10	-
16	519122.01	2215145.42	Геодезический метод	0.10	-
17	519122.72	2215144.44	Геодезический метод	0.10	-
18	519120.84	2215142.89	Геодезический метод	0.10	-
19	519125.92	2215136.71	Геодезический метод	0.10	-
1	519130.75	2215140.68	Геодезический метод	0.10	-

## 3. Сведения о характерных точках части (частей) границы объекта

Обозначение характерных точек части границы	Координаты, м		Метод определения координат характерной точки	Средняя квадратическая погрешность положения характерной точки (Mt), м	Описание обозначения точки на местности (при наличии)
	X	Y			
1	2	3	4	5	6
-	-	-	-	-	-

### Раздел 3

#### Сведения о местоположении измененных (уточненных) границ объекта

1. Система координат -

2. Сведения о характерных точках границ объекта

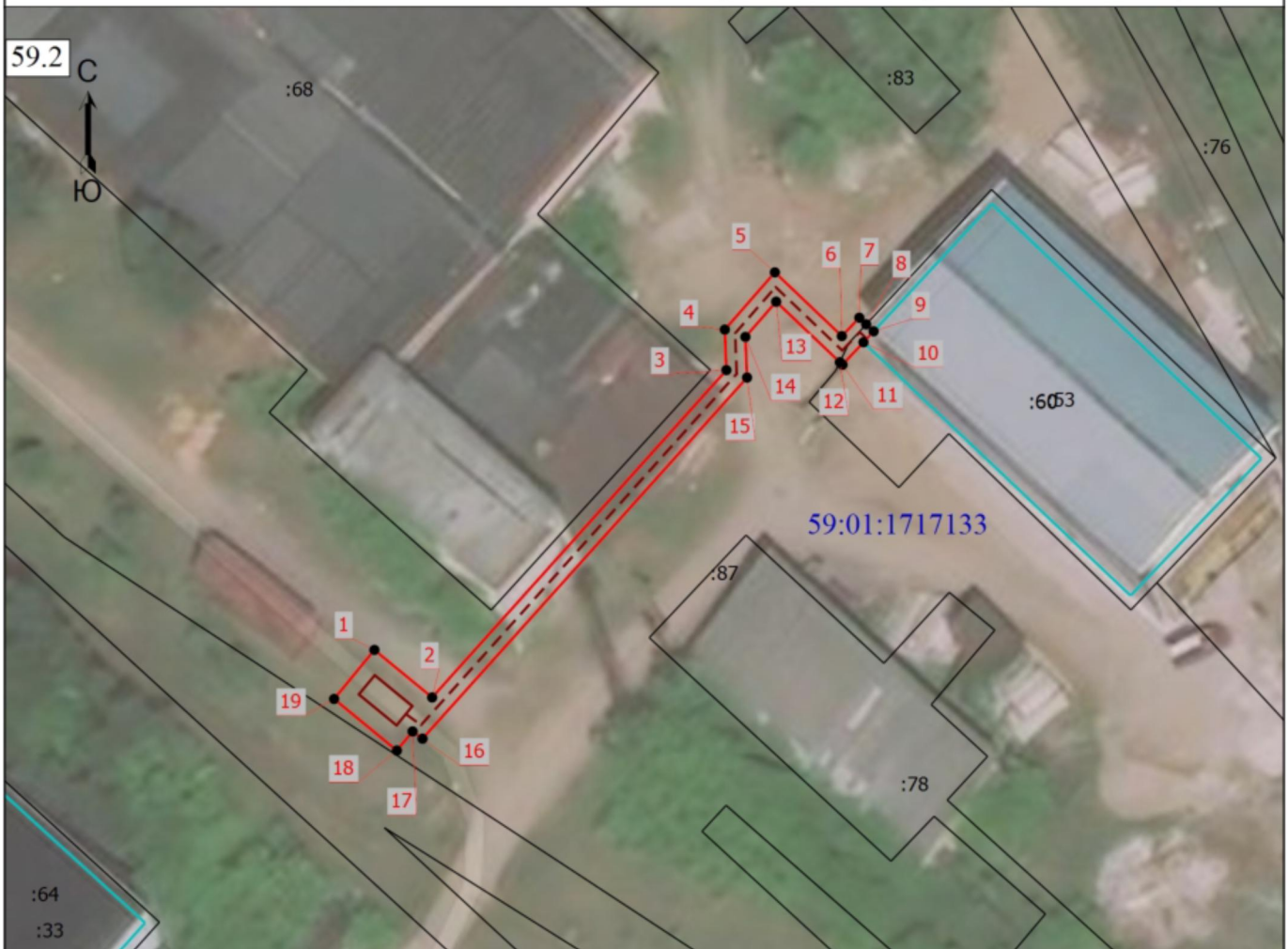
Обозначение характерных точек границ	Существующие координаты, м		Измененные (уточненные) координаты, м		Метод определения координат характерной точки	Средняя квадратическая погрешность положения характерной точки (Mt), м	Описание обозначения точки на местности (при наличии)
	X	Y	X	Y			
1	2	3	4	5	6	7	8
-	-	-	-	-	-	-	

3. Сведения о характерных точках части (частей) границы объекта

Обозначение характерных точек части границы	Существующие координаты, м		Измененные (уточненные) координаты, м		Метод определения координат характерной точки	Средняя квадратическая погрешность положения характерной точки (Mt), м	Описание обозначения точки на местности (при наличии)
	X	Y	X	Y			
1	2	3	4	5	6	7	8
-	-	-	-	-	-	-	

## Раздел 4

### Схема расположения границ публичного сервитута



Масштаб 1:700

#### Условные обозначения

- - Характерная точка границы, сведения о которой позволяют однозначно определить ее положение на местности
- 21 - Обозначение характерной точки, местоположение которой не изменилось или было уточнено
- 1 - Обозначение новой характерной точки
- :1 - Кадастровый номер земельного участка
- :24 - Кадастровый номер здания
- - Существующая часть границы, имеющиеся в ЕГРН сведения о которой достаточны для определения ее местоположения
- (cyan) - Граница здания
- (blue) - Граница кадастрового квартала
- - - (black dashed) - КЛ 0.4 кВ
- (red dashed) - Граница публичного сервитута под КЛ
- 59:01:1717133 - Номер кадастрового квартала

Подпись \_\_\_\_\_



Дата " 11 " февраля 2022 г.

Место для оттиска печати (при наличии) лица, составившего описание местоположения границ объекта

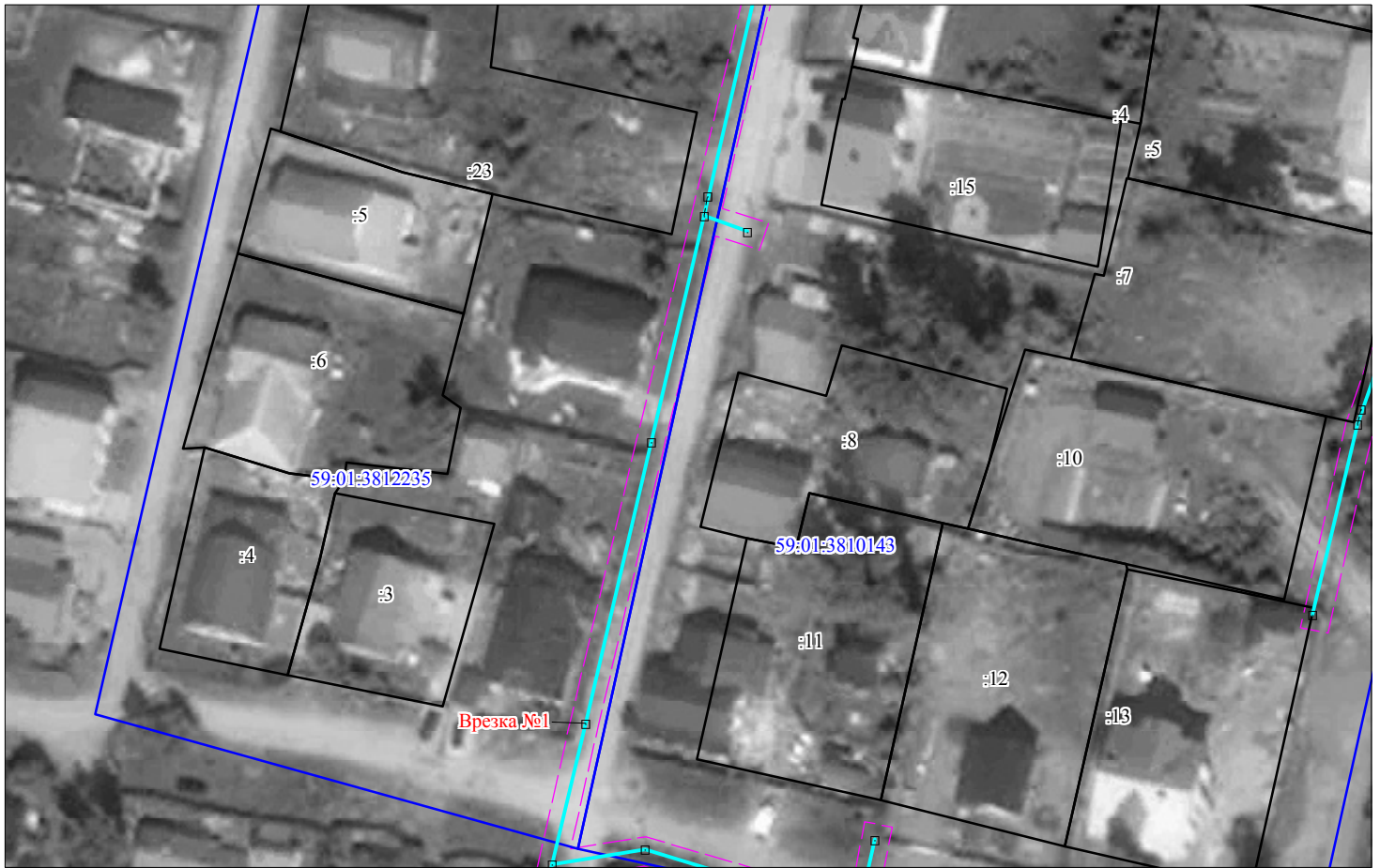
## Схема расположения границ публичного сервитута

Объект: ВЛ-0,4кВ КТП-4133, входящей в состав электросетевого комплекса "Подстанция 110/35/6 кВ "Голованы" с линиями электропередачи и трансформаторными подстанциями

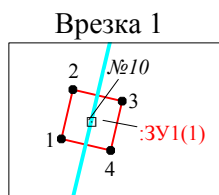
Местоположение: Пермский край, г. Пермь, Орджоникидзевский район

Площадь земель и/или части земельного участка, кв.м: 1

Категория земель: земли населенных пунктов



**Масштаб 1:1000**



Масштаб 1:150

Каталог координат (Система координат МСК-59, зона 2)				
Обозначение характерных точек границ	Координаты, м		Метод определения координат характерной точки	(Mt), м
	X	Y		
1	2	3	4	5
<b>:ЗУ1(1)</b>				
1	529406.90	2241742.65	Геодезический метод	0.1
2	529407.88	2241742.89	Геодезический метод	0.1
3	529407.64	2241743.87	Геодезический метод	0.1
4	529406.67	2241743.63	Геодезический метод	0.1
1	529406.90	2241742.65	Геодезический метод	0.1

### Условные обозначения

- :ЗУ1 - проектные границы публичного сервитута
- 59:01:3810143 - кадастровый номер квартала
- :10 - граница и номер земельного участка, сведения о котором внесены в ЕГРН
- ВЛ-0,4кВ КТП-4133
- 1 - обозначение характерной точки проектной границы публичного сервитута
- №10 - обозначение и номер опоры ЛЭП
- опора №10  - охранная зона ЛЭП



## Схема расположения границ публичного сервитута

Объект: ВЛ 0,4КВ ТП-4342, входящей в состав электросетевого комплекса "Подстанция 110/6 кВ "Северная" с линиями электропередачи,

трансформаторными подстанциями и распределительными пунктами

Местоположение: Пермский край, г. Пермь, Орджоникидзевский район

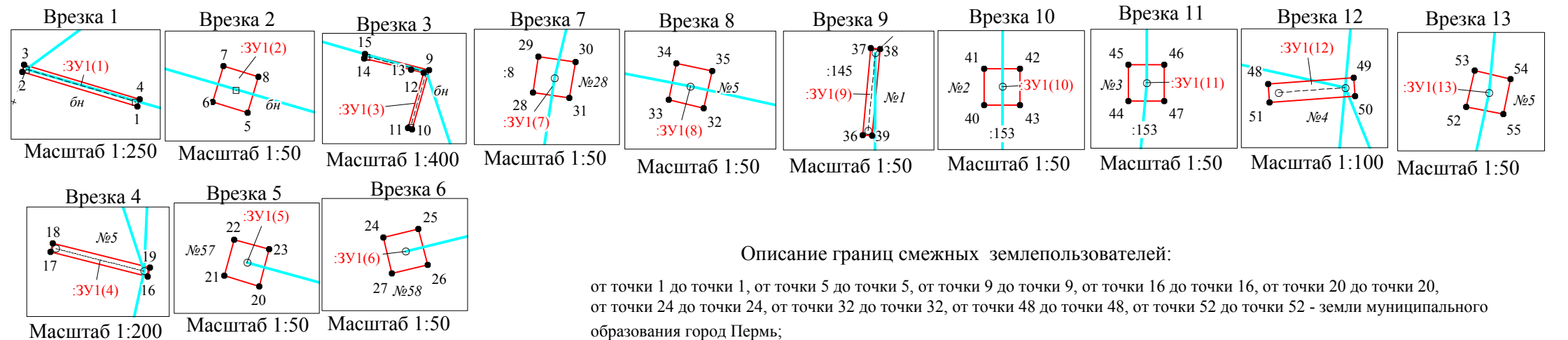
Площадь земель и/или части земельного участка, кв.м: 9

Категория земель: земли населенных пунктов



Масштаб 1:3000

Каталог координат (Система координат МСК-59, зона 2)											
Обозначение характерных точек границ	Координаты, м		Метод определения координат характерной точки	Мт, м	Площадь, кв.м	Обозначение характерных точек границ	Координаты, м		Метод определения координат характерной точки	Мт, м	Площадь, кв.м
	X	Y					X	Y			
1	2	3	4	5	6	1	2	3	4	5	6
:ЗУ1(1)						:ЗУ1(7)					
1	529646.69	2241441.65	Геодезический метод	0.1	2.02	28	529223.19	2241240.97	Геодезический метод	0.1	0.12
2	529648.31	2241436.19	Геодезический метод	0.1		29	529223.53	2241241.02	Геодезический метод	0.1	
3	529648.65	2241436.29	Геодезический метод	0.1		30	529223.48	2241241.37	Геодезический метод	0.1	
4	529647.03	2241441.75	Геодезический метод	0.1		31	529223.14	2241241.31	Геодезический метод	0.1	
1	529646.69	2241441.65	Геодезический метод	0.1		28	529223.19	2241240.97	Геодезический метод	0.1	
:ЗУ1(2)						:ЗУ1(8)					
5	529640.07	2241464.75	Геодезический метод	0.1	0.12	32	529480.68	2241368.50	Геодезический метод	0.1	0.12
6	529640.17	2241464.42	Геодезический метод	0.1		33	529480.76	2241368.17	Геодезический метод	0.1	
7	529640.51	2241464.52	Геодезический метод	0.1		34	529481.10	2241368.24	Геодезический метод	0.1	
8	529640.41	2241464.85	Геодезический метод	0.1		35	529481.03	2241368.58	Геодезический метод	0.1	
5	529640.07	2241464.75	Геодезический метод	0.1		32	529480.68	2241368.50	Геодезический метод	0.1	
:ЗУ1(3)						:ЗУ1(9)					
9	529633.28	2241489.58	Геодезический метод	0.1	3.06	36	529556.83	2241395.08	Геодезический метод	0.1	1.15
10	529628.80	2241488.29	Геодезический метод	0.1		37	529560.11	2241395.38	Геодезический метод	0.1	
11	529628.90	2241487.96	Геодезический метод	0.1		38	529560.07	2241395.73	Геодезический метод	0.1	
12	529633.07	2241489.17	Геодезический метод	0.1		39	529556.81	2241395.43	Геодезический метод	0.1	
13	529633.32	2241488.22	Геодезический метод	0.1		36	529556.83	2241395.08	Геодезический метод	0.1	
14	529634.17	2241484.65	Геодезический метод	0.1	:ЗУ1(10)						
15	529634.51	2241484.73	Геодезический метод	0.1	40	529527.40	2241395.29	Геодезический метод	0.1	0.12	
9	529633.28	2241489.58	Геодезический метод	0.1	41	529527.74	2241395.29	Геодезический метод	0.1		
:ЗУ1(4)						42	529527.74	2241395.63	Геодезический метод		0.1
16	529608.44	2241497.62	Геодезический метод	0.1	1.31	43	529527.40	2241395.63	Геодезический метод	0.1	0.12
17	529609.38	2241493.93	Геодезический метод	0.1		40	529527.40	2241395.29	Геодезический метод	0.1	
18	529609.71	2241494.02	Геодезический метод	0.1		:ЗУ1(11)					
19	529608.78	2241497.70	Геодезический метод	0.1		44	529507.94	2241395.29	Геодезический метод	0.1	0.12
16	529608.44	2241497.62	Геодезический метод	0.1		45	529508.28	2241395.29	Геодезический метод	0.1	
:ЗУ1(5)						46	529508.28	2241395.63	Геодезический метод	0.1	
20	529502.71	2241273.50	Геодезический метод	0.1	0.12	47	529507.94	2241395.63	Геодезический метод	0.1	0.57
21	529502.81	2241273.17	Геодезический метод	0.1		44	529507.94	2241395.29	Геодезический метод	0.1	
22	529503.15	2241273.26	Геодезический метод	0.1		:ЗУ1(12)					
23	529503.06	2241273.59	Геодезический метод	0.1		48	529475.68	2241391.06	Геодезический метод	0.1	0.12
20	529502.71	2241273.50	Геодезический метод	0.1		49	529475.80	2241392.68	Геодезический метод	0.1	
:ЗУ1(6)						50	529475.45	2241392.71	Геодезический метод	0.1	
24	529489.19	2241277.59	Геодезический метод	0.1	0.12	51	529475.33	2241391.09	Геодезический метод	0.1	0.12
25	529489.27	2241277.92	Геодезический метод	0.1		48	529475.68	2241391.06	Геодезический метод	0.1	
26	529488.93	2241278.01	Геодезический метод	0.1		:ЗУ1(13)					
27	529488.85	2241277.67	Геодезический метод	0.1		52	529431.26	2241388.17	Геодезический метод	0.1	0.12
24	529489.19	2241277.59	Геодезический метод	0.1		53	529431.60	2241388.25	Геодезический метод	0.1	
:ЗУ1(7)						54	529431.52	2241388.59	Геодезический метод	0.1	
:ЗУ1(8)						55	529431.19	2241388.52	Геодезический метод	0.1	0.12
:ЗУ1(9)						52	529431.26	2241388.17	Геодезический метод	0.1	
:ЗУ1(10)											



### Условные обозначения

- :ЗУ1 - проектные границы публичного сервитута
- 59:01:3812232 - кадастровый номер квартала
- :27 - граница и номер земельного участка, сведения о котором внесены в ЕГРН
- ВЛ 0,4КВ ТП-4342
- 1 - обозначение характерной точки проектной границы публичного сервитута
- №28 - обозначение и номер опоры ЛЭП
- охранный зона ЛЭП

### Описание границ смежных землепользователей:

от точки 1 до точки 1, от точки 5 до точки 5, от точки 9 до точки 9, от точки 16 до точки 16, от точки 20 до точки 20, от точки 24 до точки 24, от точки 32 до точки 32, от точки 48 до точки 48, от точки 52 до точки 52 - земли муниципального образования город Пермь;  
 от точки 28 до точки 28 - земельный участок с кадастровым номером 59:01:3812220:8;  
 от точки 36 до точки 36 - земельный участок с кадастровым номером 59:01:3812231:145;  
 от точки 40 до точки 40, от точки 44 до точки 44 - земельный участок с кадастровым номером 59:01:3812231:153.



## Схема расположения границ публичного сервитута

Объект: ВЛ-0,4кВ КТП-1304, входящая в состав электросетевого комплекса "Подстанция 35/6 кВ "Судозаводская" с линиями электропередачи и трансформаторными подстанциями

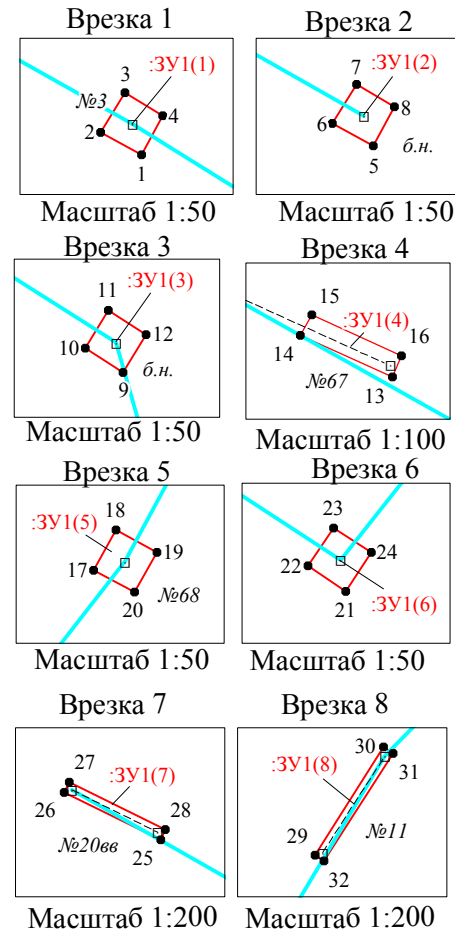
Местоположение: Пермский край, г. Пермь, Кировский район

Площадь земель и/или части земельного участка, кв.м: 3

Категория земель: земли населенных пунктов



Масштаб 1:3000



### Описание границ смежных землепользователей:

от точки 1 до точки 1, от точки 5 до точки 5, от точки 9 до точки 9, от точки 15 до точки 14,  
от точки 29 до точки 29 - земельный участок с кадастровым номером 59:01:0000000:900;  
от точки 14 до точки 15- земли муниципального образования города Перми,  
от точки 17 до точки 17, от точки 21 до точки 21 - земельный участок с кадастровым номером 59:01:0000000:82196;  
от точки 25 до точки 25 - земельный участок с кадастровым номером 59:01:1817226:48.

### Условные обозначения

- :ЗУ1 - проектные границы публичного сервитута
- 59:01:1810020 - кадастровый номер квартала
- :12 - граница и номер земельного участка, сведения о котором внесены в ЕГРН
- ВЛ-0,4кВ КТП-1304
- 1 - обозначение характерной точки проектной границы публичного сервитута
- №3 - обозначение и номер опоры ЛЭП
- охранный зона ЛЭП

Каталог координат (Система координат МСК-59, зона 2)					
Обозначение характерных точек границ	Координаты, м		Метод определения координат характерной точки	Площадь, (Mt), м кв.м	5
	X	Y			
1	2	3	4	5	6
<b>:ЗУ1(1)</b>					
1	523155.44	2217872.92	Геодезический метод	0.1	0.09
2	523155.59	2217872.65	Геодезический метод	0.1	
3	523155.85	2217872.81	Геодезический метод	0.1	
4	523155.70	2217873.06	Геодезический метод	0.1	
1	523155.44	2217872.92	Геодезический метод	0.1	
<b>:ЗУ1(2)</b>					
5	523114.24	2218123.96	Геодезический метод	0.1	0.09
6	523114.39	2218123.69	Геодезический метод	0.1	
7	523114.65	2218123.85	Геодезический метод	0.1	
8	523114.50	2218124.10	Геодезический метод	0.1	
5	523114.24	2218123.96	Геодезический метод	0.1	
<b>:ЗУ1(3)</b>					
9	522976.50	2217958.54	Геодезический метод	0.1	0.09
10	522976.66	2217958.29	Геодезический метод	0.1	
11	522976.91	2217958.44	Геодезический метод	0.1	
12	522976.75	2217958.69	Геодезический метод	0.1	
9	522976.50	2217958.54	Геодезический метод	0.1	
<b>:ЗУ1(4)</b>					
13	523010.20	2217902.12	Геодезический метод	0.1	0.40
14	523010.75	2217900.90	Геодезический метод	0.1	
15	523011.02	2217901.05	Геодезический метод	0.1	
16	523010.48	2217902.24	Геодезический метод	0.1	
13	523010.20	2217902.12	Геодезический метод	0.1	
<b>:ЗУ1(5)</b>					
17	522937.49	2217958.98	Геодезический метод	0.1	0.09
18	522937.76	2217959.13	Геодезический метод	0.1	
19	522937.61	2217959.40	Геодезический метод	0.1	
20	522937.35	2217959.25	Геодезический метод	0.1	
17	522937.49	2217958.98	Геодезический метод	0.1	
<b>:ЗУ1(6)</b>					
21	522924.71	2217949.31	Геодезический метод	0.1	0.09
22	522924.88	2217949.06	Геодезический метод	0.1	
23	522925.13	2217949.23	Геодезический метод	0.1	
24	522924.97	2217949.48	Геодезический метод	0.1	
21	522924.71	2217949.31	Геодезический метод	0.1	
<b>:ЗУ1(7)</b>					
25	522797.33	2218233.02	Геодезический метод	0.1	0.86
26	522798.59	2218230.46	Геодезический метод	0.1	
27	522798.86	2218230.60	Геодезический метод	0.1	
28	522797.60	2218233.15	Геодезический метод	0.1	
25	522797.33	2218233.02	Геодезический метод	0.1	
<b>:ЗУ1(8)</b>					
29	522938.31	2218335.87	Геодезический метод	0.1	1.00
30	522941.16	2218337.69	Геодезический метод	0.1	
31	522941.00	2218337.94	Геодезический метод	0.1	
32	522938.15	2218336.12	Геодезический метод	0.1	
29	522938.31	2218335.87	Геодезический метод	0.1	



## Схема расположения границ публичного сервитута

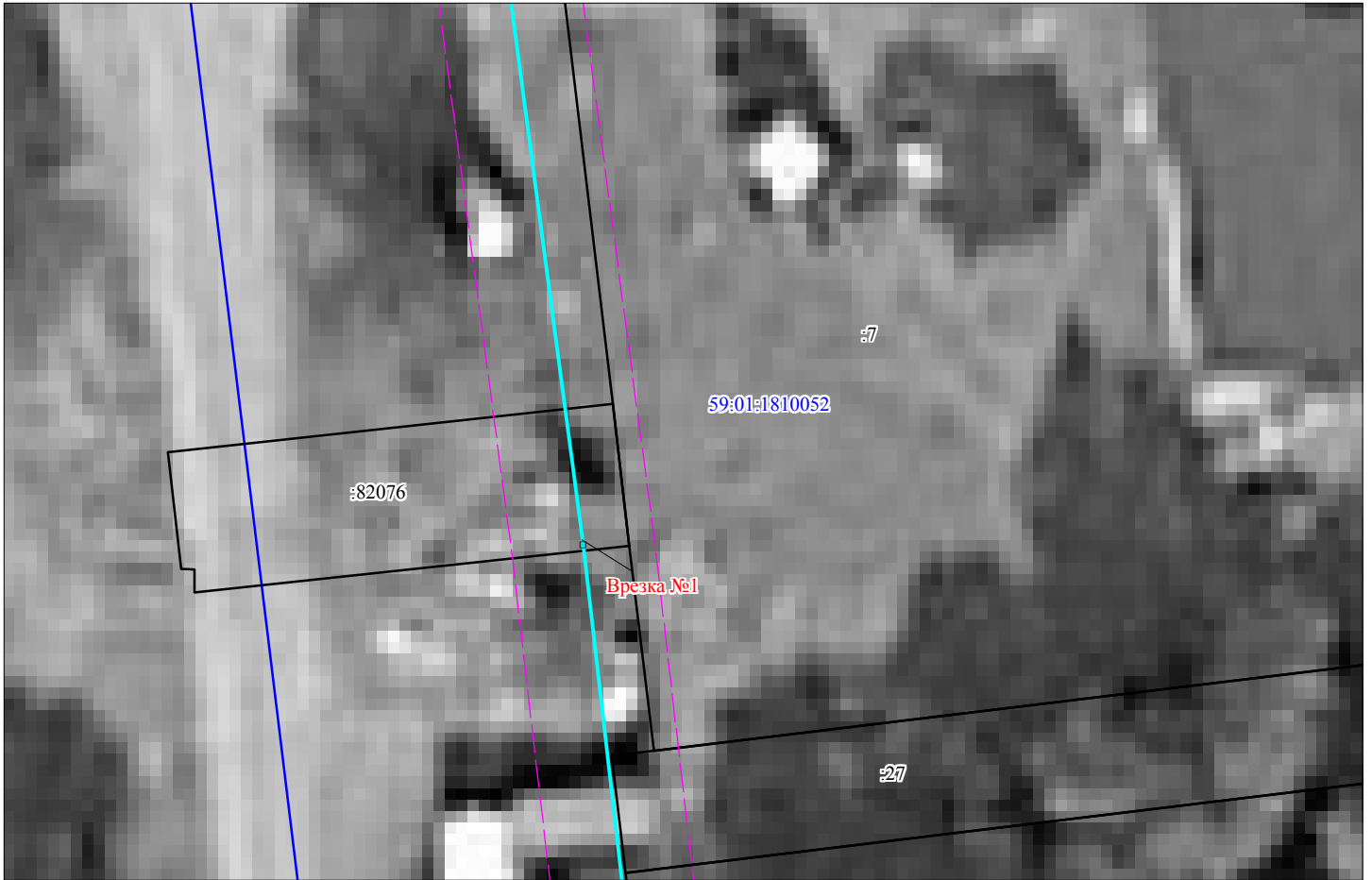
Объект: ВЛ-0,4кВ КТП-1307, входящей в состав электросетевого комплекса "Подстанция 35/6 кВ

"Судозаводская" с линиями электропередачи и трансформаторными подстанциями

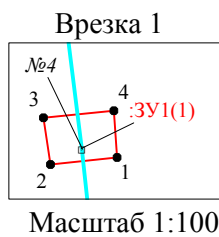
Местоположение: Пермский край, г. Пермь, Кировский район

Площадь земель и/или части земельного участка, кв.м: 1

Категория земель: земли населенных пунктов



**Масштаб 1:200**



Каталог координат (Система координат МСК-59, зона 2)				
Обозначение характерных точек границ	Координаты, м		Метод определения координат характерной точки	(Mt), м
	X	Y		
1	2	3	4	5
<b>:3У1(1)</b>				
1	523805.47	2219523.38	Геодезический метод	0.1
2	523805.38	2219522.50	Геодезический метод	0.1
3	523806.00	2219522.41	Геодезический метод	0.1
4	523806.09	2219523.34	Геодезический метод	0.1
1	523805.47	2219523.38	Геодезический метод	0.1

### Описание границ смежных землепользователей:

от точки 1 до точки 1 - земельный участок с кадастровым номером 59:01:0000000:82076.

### Условные обозначения

- :3У1 -проектные границы публичного сервитута
- 59:01:1810052 -кадастровый номер квартала
- :82076 -граница и номер земельного участка, сведения о котором внесены в ЕГРН
- ВЛ-0,4кВ КТП-1307
- 1 - обозначение характерной точки проектной границы публичного сервитута
- №4 - обозначение и номер опоры ЛЭП
- охранный зона ЛЭП

## Схема расположения границ публичного сервитута

Объект: ВЛ-0.4КВ от ТП-1583, входящей в состав электросетевого комплекса "Подстанция 110/35/6 кВ "Окуловская" с линиями электропередачи

Местоположение: Пермский край, г. Пермь, Дзержинский район

Площадь земель и/или части земельного участка, кв.м: 1

Категория земель: земли населенных пунктов



### Описание границ смежных землепользователей:

от точки 1 до точки 1 - земельный участок с кадастровым номером 59:01:1713502:13.

**Масштаб 1:200**

Каталог координат (Система координат МСК-59, зона 2)					
Обозначение характерных точек границ	Координаты, м		Метод определения координат характерной точки	(Mt), м	Площадь, кв.м
	X	Y			
1	2	3	4	5	6
:ЗУ1(1)					
1	521489.44	2224305.12	Геодезический метод	0.1	0.57
2	521489.46	2224304.35	Геодезический метод	0.1	
3	521490.20	2224304.37	Геодезический метод	0.1	
4	521490.18	2224305.13	Геодезический метод	0.1	
1	521489.44	2224305.12	Геодезический метод	0.1	

### Условные обозначения

- проектные границы публичного сервитута
- 59:01:1713502 -кадастровый номер квартала
- :7 -граница и номер земельного участка, сведения о котором внесены в ЕГРН
- ВЛ-0.4КВ ТП-1583
- 13 - обозначение характерной точки проектной границы публичного сервитута
- №5 - обозначение и номер опоры ЛЭП
- охранный зона ЛЭП