

Схема расположения границ публичного сервитута

Объект: Наружная сеть газоснабжения до границ земельного участка по адресу: Пермский край, п. Новые Ляды, ул. Крылова, 42. Кадастровый номер сооружения 59:01:5110106:24 (для обслуживания и эксплуатации газопровода)

Местоположение: расположенных по адресу: Пермский край, г. Пермь, п. Новые Ляды, ул. Крылова

Каталог координат, м
Система координат: МСК-59, зона 2
Метод определения координат - Геодезический

Площадь земель или части земельного участка, кв.м.: 32
(в т.ч. 59:01:5110106:2=7,96; 59:01:0000000:1005=19,37;
земли общего пользования =4,61)

Категория земель: земли населенных пунктов

Вид разрешенного использования: -

№ точки границы	X	Y	Средняя квадратическая погрешность положения характерной точки (Мт), м
н1	521951.69	2253021.11	0.10
н2	521953.32	2253022.48	0.10
н3	521950.75	2253025.54	0.10
н4	521949.33	2253024.35	0.10
н5	521948.45	2253023.61	0.10
н6	521944.63	2253020.41	0.10
н7	521947.20	2253017.34	0.10
н8	521950.80	2253020.37	0.10
н1	521951.69	2253021.11	0.10

Описание границ смежных землепользователей:

От точки н1 до точки н4 - земельный участок с кадастровым номером 59:01:5110106:2

От точки н4 до точки н5 - земли общего пользования

От точки н5 до точки н8 - земельный участок с кадастровым номером 59:01:0000000:1005

От точки н8 до точки н1 - земли общего пользования

Условные обозначения:

:ЗУ1 - проектные границы публичного сервитута

:149 - границы и номер объекта капитального строительства, сведения о которых внесены в ЕГРН

- граница кадастрового квартала

59:01-6.4591 - зоны с особыми условиями использования территории, сведения о которых внесены в ЕГРН

:97 - границы и номер земельного участка, сведения о которых внесены в ЕГРН

н1 - обозначение характерной точки проектной границы публичного сервитута

- номер кадастрового квартала



Масштаб 1:500

Заявитель: _____ / Егошина И.В.
МП (подпись, расшифровка подписи)

(для юридических лиц
и индивидуальных предпринимателей)

Схема расположения границ публичного сервитута

Объект: Наружная сеть газоснабжения до границы земельного участка по адресу: Пермский край, г.Пермь, п.Н.Ляды, ул.Калинина, д.28. Кадастровый номер сооружения 59:01:0000000:84179 (для обслуживания и эксплуатации газопровода)

Местоположение: расположенных по адресу: край Пермский, г. Пермь, Свердловский район, п. Новые Ляды, ул. Калинина

Каталог координат, м
Система координат: МСК-59, зона 2
Метод определения координат - Геодезический

Площадь земель или части земельного участка, кв.м.: 49

Категория земель: земли населенных пунктов

Вид разрешенного использования: -

Описание границ смежных землепользователей:

От точки н1 до точки н2 - земельный участок с кадастровым номером 59:01:5110076:8

От точки н2 до точки н1 - земли общего пользования

№ точки границы	X	Y	Средняя квадратическая погрешность положения характерной точки (Мт), м
н1	523248.66	2253710.27	0.10
н2	523247.83	2253711.52	0.10
н3	523246.36	2253713.58	0.10
н4	523242.86	2253710.49	0.10
н5	523237.16	2253705.13	0.10
н6	523239.96	2253702.27	0.10
н7	523245.22	2253707.23	0.10
н1	523248.66	2253710.27	0.10

Условные обозначения:

:3У1 - проектные границы публичного сервитута

:134 - границы и номер объекта капитального строительства, сведения о которых внесены в ЕГРН

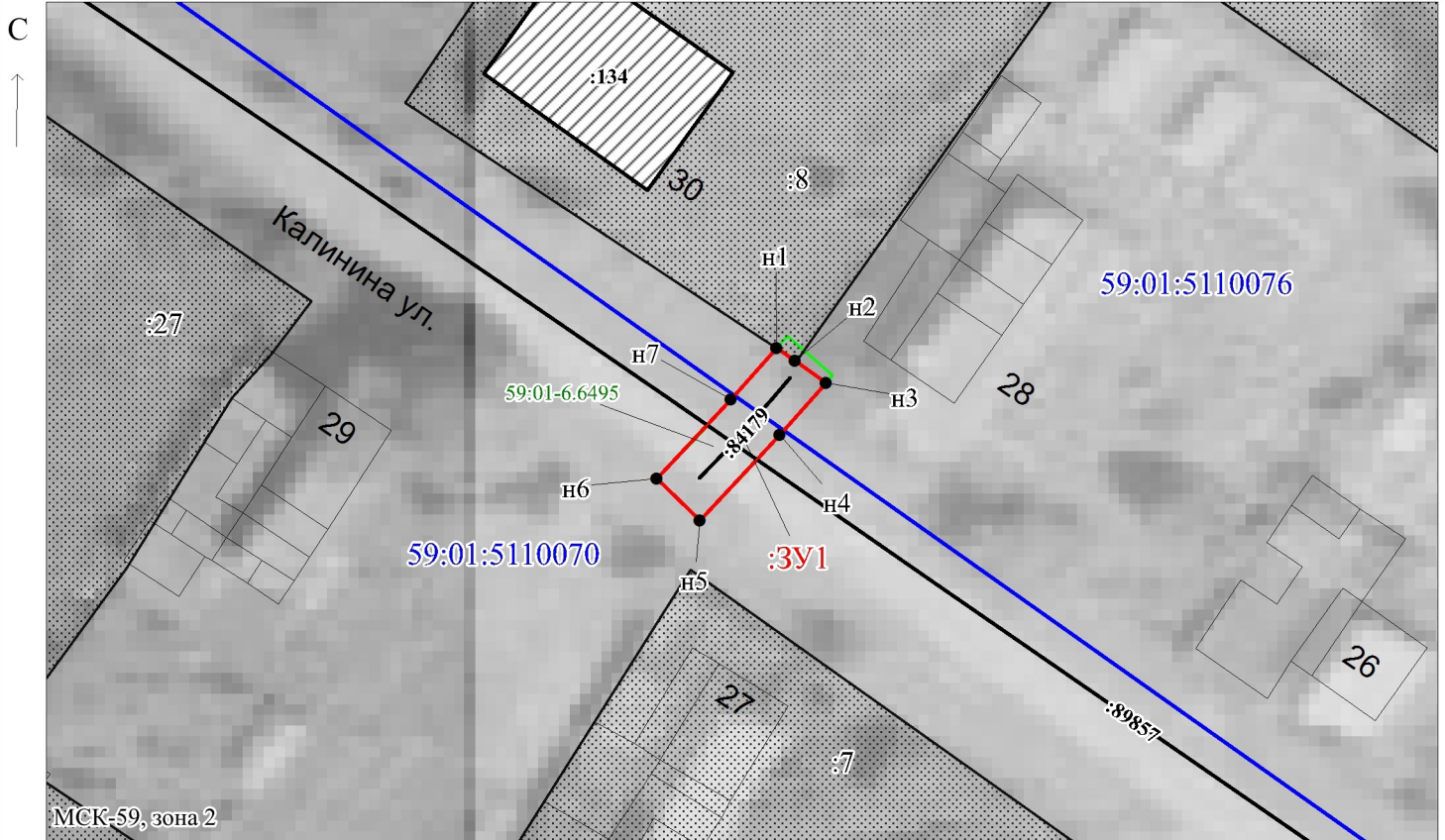
- граница кадастрового квартала

59:01-6.6495 - зоны с особыми условиями использования территории, сведения о которых внесены в ЕГРН

:8 - границы и номер земельного участка, сведения о которых внесены в ЕГРН

• н1 - обозначение характерной точки проектной границы публичного сервитута

59:01:5110076 - номер кадастрового квартала



Заявитель: _____ / Егошина И.В.

МП

(подпись, расшифровка подписи)

(для юридических лиц и индивидуальных предпринимателей)

Схема расположения границ публичного сервитута

Объект: Газопровод высокого давления (лит.Сг) 59:01:0000000:79581 по адресу: Пермский край, Краснокамский район, г. Краснокамск, ГРС-2-г.Краснокамск Пермского края (3-я очередь)
 (для обслуживания и эксплуатации газопровода)

Местоположение: расположенных по адресу: Пермский край, г. Пермь, Кировский район

Каталог координат, м
 Система координат: МСК-59, зона 2
 Метод определения координат - Геодезический

Площадь земель или части земельного участка, кв.м.: 16 993
 (в т.ч. земли общ. польз.=690,35; 59:01:0000000:47650=13 332,80;
 59:01:0000000:89962=474,58; 59:01:0000000:1093=2 496,66)

Категория земель: земли населенных пунктов

Вид разрешенного использования: -

№ точки границы	X	Y	Средняя квадратическая погрешность положения характерной точки (Мт), м
Координаты приложены на отдельном листе			
Описание границ смежных землепользователей: приложено на отдельном листе			

Обзорная схема границ публичного сервитута



Масштаб 1:20000

Заявитель: _____ / Егошина И.В.

МП

(подпись, расшифровка подписи)

(для юридических лиц
и индивидуальных предпринимателей)

Сведения о местоположении границ объекта

1. Система координат МСК-59, зона 2

2. Сведения о характерных точках границ объекта

Обозначение характерных точек границ	Координаты, м		Средняя квадратическая погрешность положения характерной точки (Mt), м	Описание закрепления точки
	X	Y		
1	2	3	4	5
н1	518558.08	2209972.75	0.10	-
н2	518560.26	2209963.10	0.10	-
н3	518556.38	2209962.16	0.10	-
н4	518555.46	2209965.96	0.10	-
н5	518554.72	2209965.79	0.10	-
н6	518673.48	2209439.75	0.10	-
н7	518838.24	2209293.08	0.10	-
н8	518839.30	2209291.93	0.10	-
н9	518839.55	2209291.92	0.10	-
н10	518848.96	2209283.54	0.10	-
н11	518973.73	2209311.51	0.10	-
н12	519032.61	2209324.37	0.10	-
н13	519034.01	2209318.59	0.10	-
н14	519087.47	2209097.62	0.10	-
н15	519088.90	2209091.73	0.10	-
н16	519119.84	2209065.69	0.10	-
н17	519124.18	2209062.03	0.10	-
н18	519102.34	2209035.44	0.10	-
н19	519140.13	2209001.73	0.10	-
н20	519205.60	2208943.33	0.10	-
н21	519426.27	2208746.51	0.10	-
н22	519429.52	2208743.96	0.10	-
н23	519525.05	2208669.04	0.10	-
н24	519525.97	2208668.67	0.10	-
н25	519612.77	2208634.04	0.10	-
н26	519684.63	2208630.33	0.10	-
н27	520277.35	2208755.82	0.10	-
н28	520506.19	2208804.26	0.10	-
н29	520807.75	2208868.11	0.10	-
н30	520806.74	2208888.77	0.10	-
н31	520805.79	2208908.19	0.10	-
н32	520801.74	2208990.74	0.10	-
н33	520801.63	2208992.90	0.10	-
н34	520802.22	2208993.08	0.10	-
н35	520859.97	2209010.64	0.10	-
н36	520869.61	2209052.74	0.10	-
н37	520878.44	2209067.64	0.10	-
н38	520881.30	2209072.46	0.10	-
н39	520912.05	2209124.33	0.10	-
н40	520913.99	2209127.59	0.10	-
н41	520915.45	2209134.39	0.10	-
н42	520921.45	2209162.20	0.10	-
н43	520927.62	2209170.39	0.10	-
н44	521122.33	2209428.90	0.10	-
н45	521151.69	2209494.97	0.10	-
н46	521153.94	2209500.04	0.10	-
н47	521337.15	2209539.72	0.10	-

н48	521339.43	2209537.88	0.10	-
н49	521355.90	2209524.59	0.10	-
н50	521365.31	2209526.49	0.10	-
н51	521457.25	2209545.03	0.10	-
н52	521458.05	2209541.11	0.10	-
н53	521366.08	2209522.56	0.10	-
н54	521354.84	2209520.29	0.10	-
н55	521336.13	2209535.40	0.10	-
н56	521192.70	2209504.34	0.10	-
н57	521156.78	2209496.56	0.10	-
н58	521156.57	2209496.08	0.10	-
н59	521125.79	2209426.86	0.10	-
н60	520925.17	2209160.50	0.10	-
н61	520917.77	2209126.11	0.10	-
н62	520905.88	2209106.05	0.10	-
н63	520873.37	2209051.24	0.10	-
н64	520863.35	2209007.48	0.10	-
н65	520805.77	2208989.98	0.10	-
н66	520808.93	2208925.64	0.10	-
н67	520810.70	2208889.55	0.10	-
н68	520811.91	2208864.91	0.10	-
н69	520808.54	2208864.20	0.10	-
н70	519684.95	2208626.31	0.10	-
н71	519611.91	2208630.08	0.10	-
н72	519523.03	2208665.54	0.10	-
н73	519423.71	2208743.45	0.10	-
н74	519137.28	2208998.93	0.10	-
н75	519096.82	2209035.02	0.10	-
н76	519118.58	2209061.51	0.10	-
н77	519116.30	2209063.43	0.10	-
н78	519085.32	2209089.51	0.10	-
н79	519082.25	2209102.18	0.10	-
н80	519081.10	2209106.92	0.10	-
н81	519029.65	2209319.63	0.10	-
н82	518974.59	2209307.61	0.10	-
н83	518847.84	2209279.18	0.10	-
н84	518669.86	2209437.61	0.10	-
н85	518549.94	2209968.79	0.10	-
н86	518554.58	2209969.87	0.10	-
н87	518554.16	2209971.95	0.10	-
н1	518558.08	2209972.75	0.10	-

Описание границ смежных землепользователей:

От точки н1 до точки н7 - земельный участок с кадастровым номером 59:01:0000000:47650
От точки н7 до точки н9 - земельный участок с кадастровым номером 59:01:0000000:91279
От точки н9 до точки н13 - земельный участок с кадастровым номером 59:01:0000000:47650
От точки н13 до точки н14 - земельный участок с кадастровым номером 59:01:0000000:89962
От точки н14 до точки н16 - земельный участок с кадастровым номером 59:01:0000000:47650
От точки н16 до точки н19 - земельный участок с кадастровым номером 59:01:0000000:1093
От точки н19 до точки н20 - земли общего пользования
От точки н20 до точки н22 - земельный участок с кадастровым номером 59:01:0000000:47650
От точки н22 до точки н24 - земли общего пользования
От точки н24 до точки н27 - земельный участок с кадастровым номером 59:01:0000000:47650
От точки н27 до точки н28 - земли общего пользования
От точки н28 до точки н30 - земельный участок с кадастровым номером 59:01:0000000:47650
От точки н30 до точки н31 - земельный участок с кадастровым номером 59:01:0000000:1093
От точки н31 до точки н32 - земельный участок с кадастровым номером 59:01:0000000:47650
От точки н32 до точки н34 - земельный участок с кадастровым номером 59:01:0000000:89962
От точки н34 до точки н37 - земельный участок с кадастровым номером 59:01:0000000:47650
От точки н37 до точки н38 - земельный участок с кадастровым номером 59:01:0000000:89962
От точки н38 до точки н39 - земельный участок с кадастровым номером 59:01:0000000:47650
От точки н39 до точки н41 - земельный участок с кадастровым номером 59:01:0000000:1093
От точки н41 до точки н43 - земельный участок с кадастровым номером 59:01:0000000:47650
От точки н43 до точки н45 - земельный участок с кадастровым номером 59:01:0000000:1093
От точки н45 до точки н48 - земельный участок с кадастровым номером 59:01:0000000:47650
От точки н48 до точки н50 - земельный участок с кадастровым номером 59:01:0000000:1093
От точки н50 до точки н53 - земельный участок с кадастровым номером 59:01:0000000:47650
От точки н53 до точки н56 - земельный участок с кадастровым номером 59:01:0000000:1093
От точки н56 до точки н58 - земельный участок с кадастровым номером 59:01:0000000:47650
От точки н58 до точки н62 - земельный участок с кадастровым номером 59:01:0000000:1093
От точки н62 до точки н66 - земельный участок с кадастровым номером 59:01:0000000:47650
От точки н66 до точки н67 - земельный участок с кадастровым номером 59:01:0000000:1093
От точки н67 до точки н69 - земли общего пользования
От точки н69 до точки н74 - земельный участок с кадастровым номером 59:01:0000000:47650
От точки н74 до точки н77 - земельный участок с кадастровым номером 59:01:0000000:1093
От точки н77 до точки н79 - земельный участок с кадастровым номером 59:01:0000000:47650
От точки н79 до точки н80 - земельный участок с кадастровым номером 59:01:0000000:89962
От точки н80 до точки н1 - земельный участок с кадастровым номером 59:01:0000000:47650

Схема расположения границ публичного сервитута
Выноска 1



Масштаб 1:1500

Условные обозначения

:3У1	Надписи вновь образованного земельного участка
•	Характерная точка границы, сведения о которой позволяют однозначно определить ее положение на местности
—	Вновь образованная часть границы, сведения о которой достаточны для определения ее местоположения
—	Объект капитального строительства
—	Граница охранной зоны
—	Существующая часть границы, имеющиеся в ЕГРН сведения о которой достаточны для определения ее местоположения
—	Граница кадастрового квартала
:1093	Надписи кадастрового номера земельного участка
59:01:0117234	Обозначение кадастрового квартала

Схема расположения границ публичного сервитута
Выноска 2

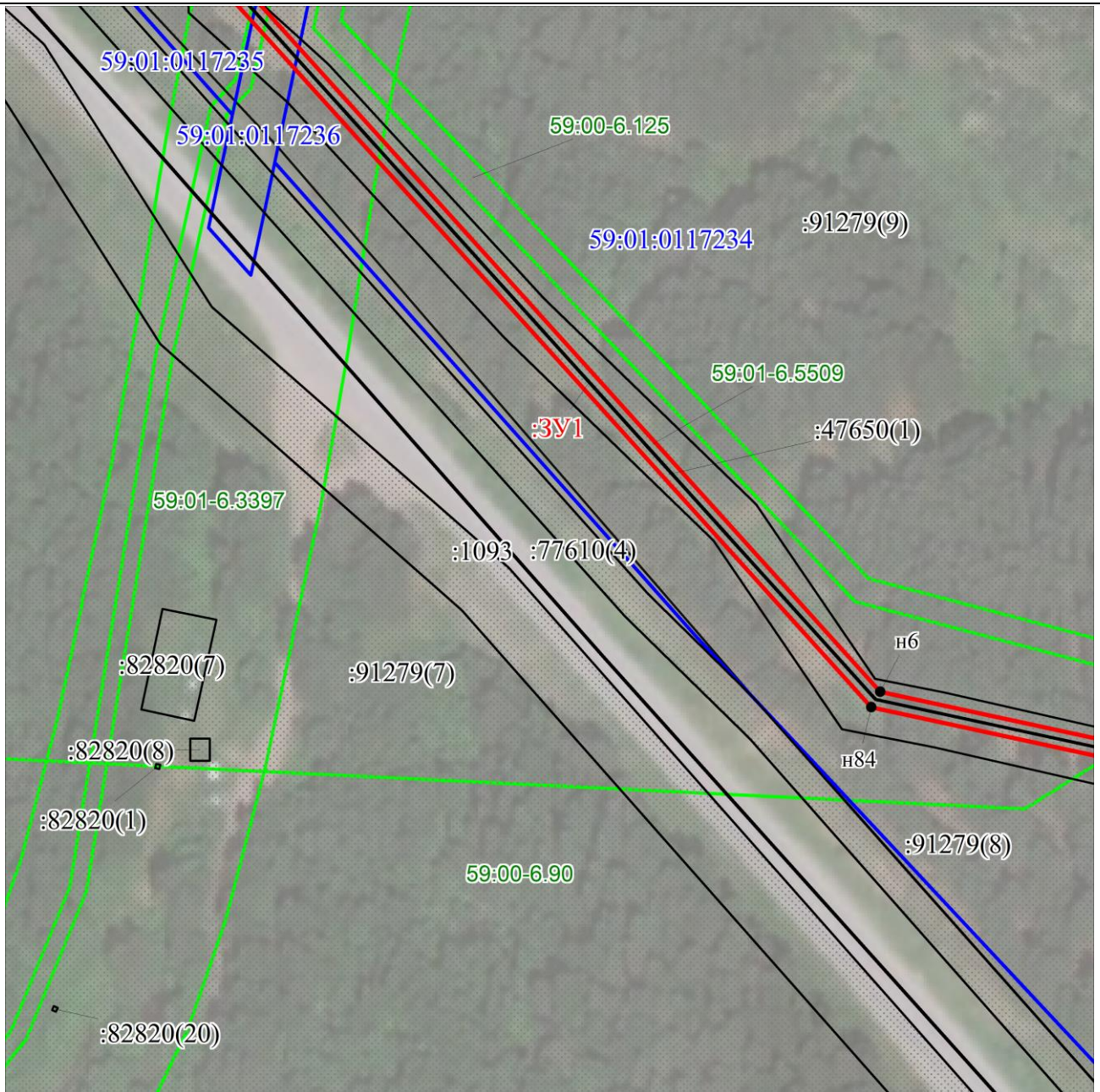


Масштаб 1:1500

Условные обозначения

	Надписи вновь образованного земельного участка
	Характерная точка границы, сведения о которой позволяют однозначно определить ее положение на местности
	Вновь образованная часть границы, сведения о которой достаточны для определения ее местоположения
	Объект капитального строительства
	Граница охранной зоны
	Существующая часть границы, имеющиеся в ЕГРН сведения о которой достаточны для определения ее местоположения
	Граница кадастрового квартала
	Надписи кадастрового номера земельного участка
	Обозначение кадастрового квартала

Схема расположения границ публичного сервитута
Выноска 3

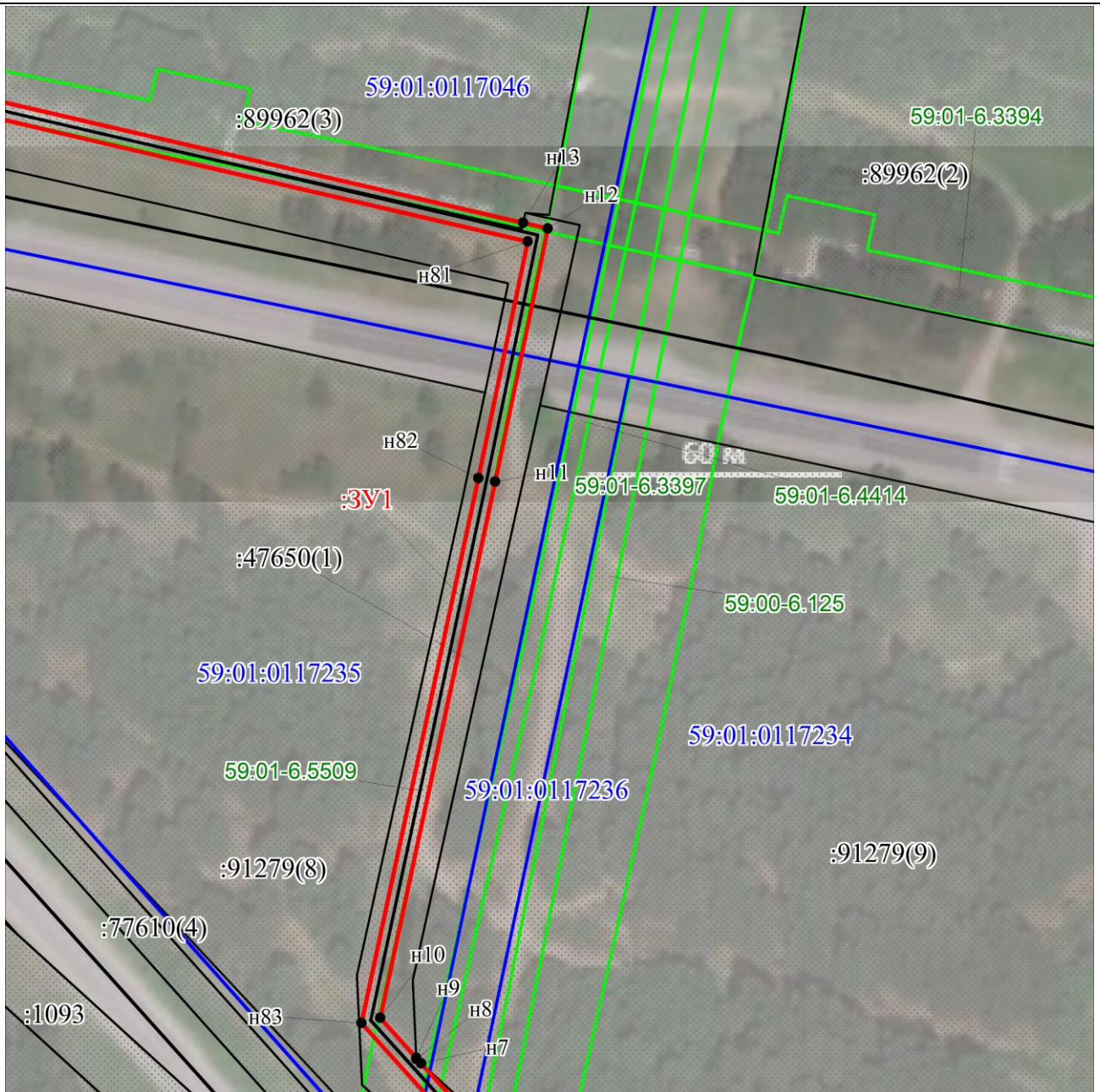


Масштаб 1:1500

Условные обозначения

:ЗУ1	Надписи вновь образованного земельного участка
•	Характерная точка границы, сведения о которой позволяют однозначно определить ее положение на местности
— (red)	Вновь образованная часть границы, сведения о которой достаточны для определения ее местоположения
— (black)	Объект капитального строительства
— (green)	Граница охранной зоны
— (grey)	Существующая часть границы, имеющиеся в ЕГРН сведения о которой достаточны для определения ее местоположения
— (blue)	Граница кадастрового квартала
:1093	Надписи кадастрового номера земельного участка
59:01:0117234	Обозначение кадастрового квартала

Схема расположения границ публичного сервитута
Выноска 4

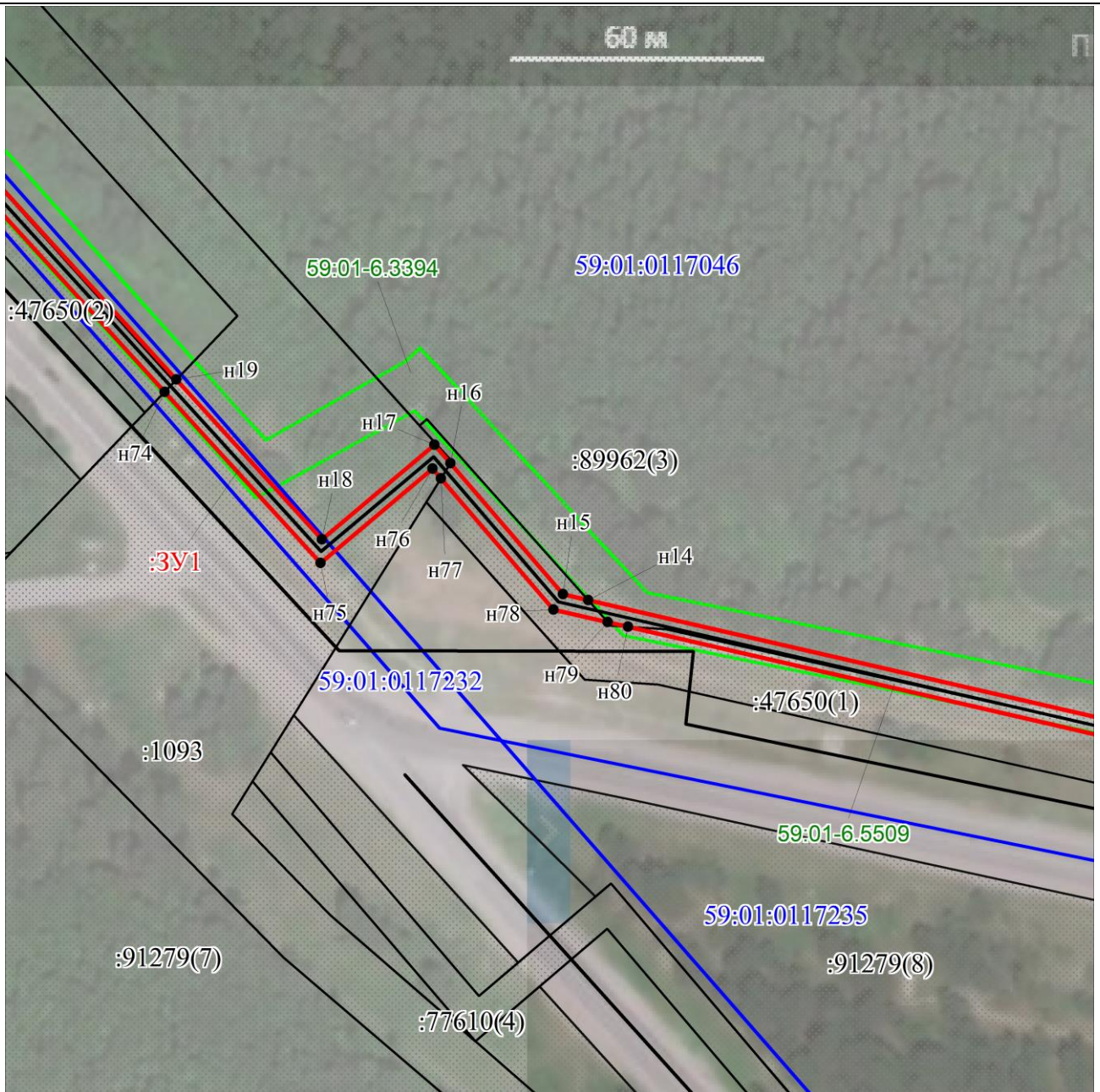


Масштаб 1:1500

Условные обозначения

:ЗУ1	Надписи вновь образованного земельного участка
•	Характерная точка границы, сведения о которой позволяют однозначно определить ее положение на местности
— (red)	Вновь образованная часть границы, сведения о которой достаточны для определения ее местоположения
— (black)	Объект капитального строительства
— (green)	Граница охранной зоны
— (grey)	Существующая часть границы, имеющиеся в ЕГРН сведения о которой достаточны для определения ее местоположения
— (blue)	Граница кадастрового квартала
:1093	Надписи кадастрового номера земельного участка
59:01:0117234	Обозначение кадастрового квартала

Схема расположения границ публичного сервитута
Выноска 5

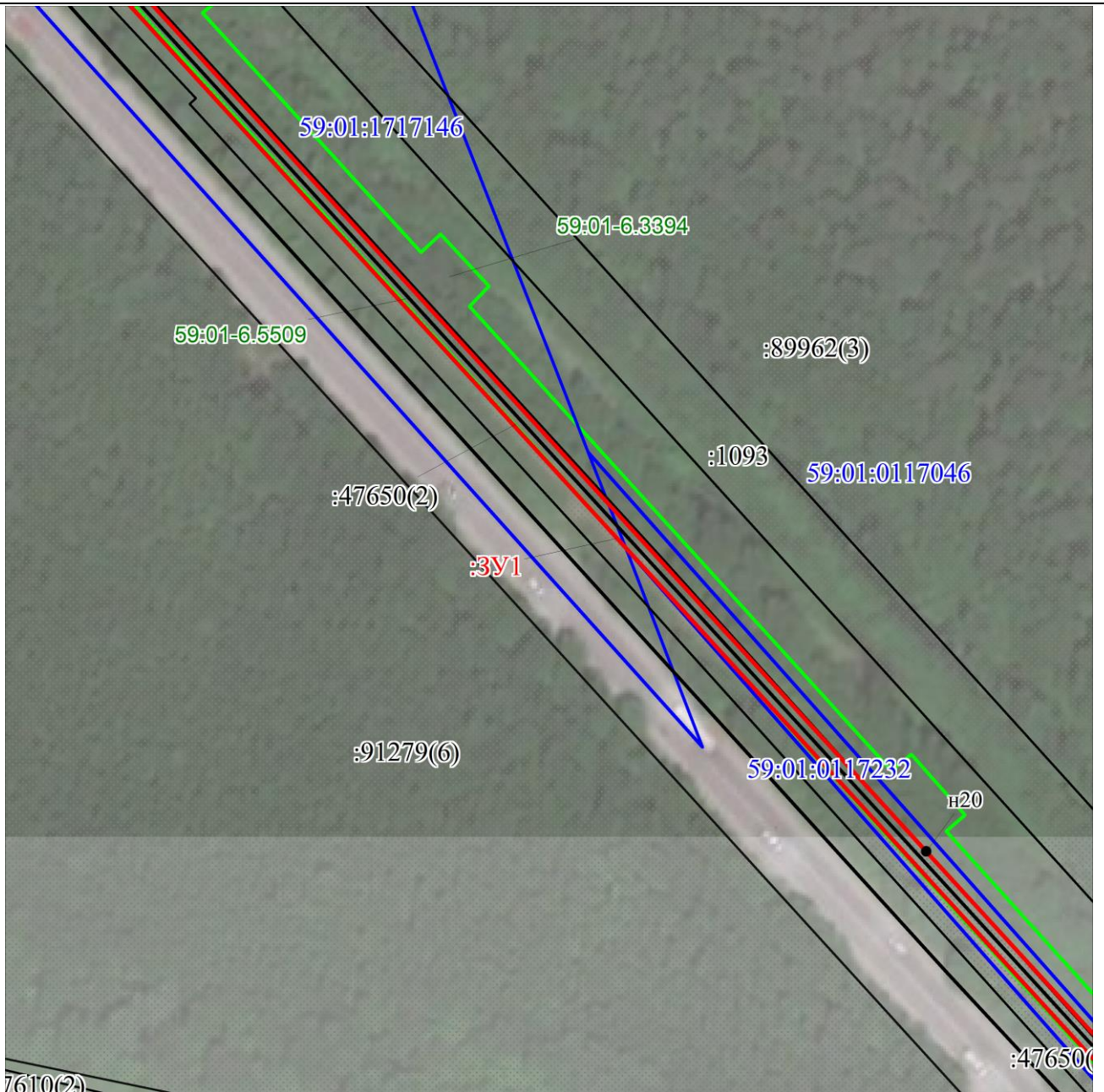


Масштаб 1:1500

Условные обозначения

:3У1	Надписи вновь образованного земельного участка
•	Характерная точка границы, сведения о которой позволяют однозначно определить ее положение на местности
— (red)	Вновь образованная часть границы, сведения о которой достаточны для определения ее местоположения
— (black)	Объект капитального строительства
— (green)	Граница охранной зоны
— (black)	Существующая часть границы, имеющиеся в ЕГРН сведения о которой достаточны для определения ее местоположения
— (blue)	Граница кадастрового квартала
:1093	Надписи кадастрового номера земельного участка
59:01:0117234	Обозначение кадастрового квартала

Схема расположения границ публичного сервитута
Выноска 6



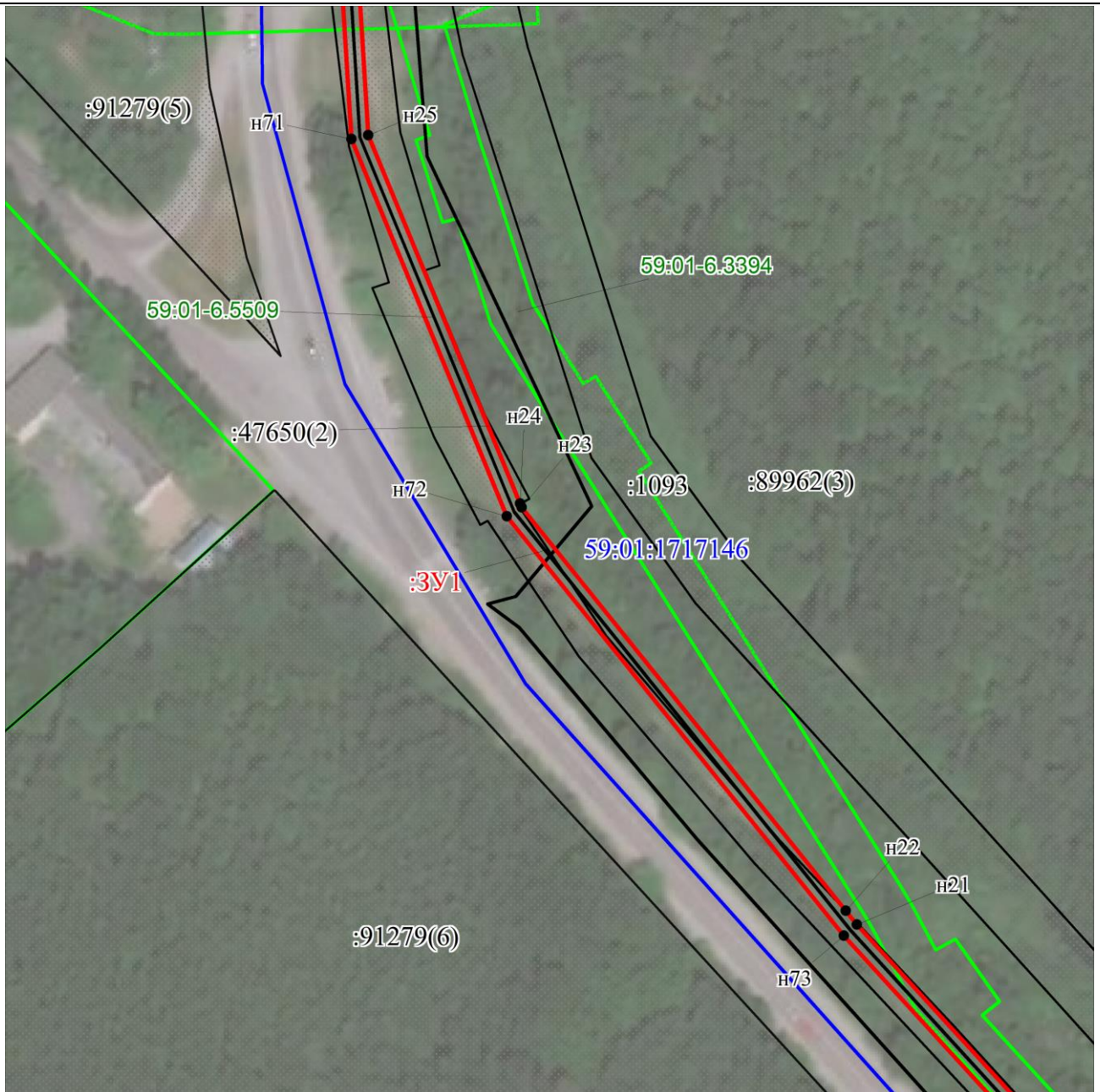
Масштаб 1:1500

Условные обозначения

:3У1	Надписи вновь образованного земельного участка
•	Характерная точка границы, сведения о которой позволяют однозначно определить ее положение на местности
— (red)	Вновь образованная часть границы, сведения о которой достаточны для определения ее местоположения
— (black)	Объект капитального строительства
— (green)	Граница охранной зоны
— (grey)	Существующая часть границы, имеющиеся в ЕГРН сведения о которой достаточны для определения ее местоположения
— (blue)	Граница кадастрового квартала
:1093	Надписи кадастрового номера земельного участка
59:01:0117234	Обозначение кадастрового квартала

Схема расположения границ публичного сервитута

Выноска 7



Масштаб 1:1500

Условные обозначения

:ЗУ1	Надписи вновь образованного земельного участка
•	Характерная точка границы, сведения о которой позволяют однозначно определить ее положение на местности
— (red)	Вновь образованная часть границы, сведения о которой достаточны для определения ее местоположения
— (black)	Объект капитального строительства
— (green)	Граница охранной зоны
— (grey)	Существующая часть границы, имеющиеся в ЕГРН сведения о которой достаточны для определения ее местоположения
— (blue)	Граница кадастрового квартала
:1093	Надписи кадастрового номера земельного участка
59:01:0117234	Обозначение кадастрового квартала

Схема расположения границ публичного сервитута

Выноска 8



Масштаб 1:1500

Условные обозначения

:3У1	Надписи вновь образованного земельного участка
•	Характерная точка границы, сведения о которой позволяют однозначно определить ее положение на местности
— (red)	Вновь образованная часть границы, сведения о которой достаточны для определения ее местоположения
— (black)	Объект капитального строительства
— (green)	Граница охранной зоны
— (grey)	Существующая часть границы, имеющиеся в ЕГРН сведения о которой достаточны для определения ее местоположения
— (blue)	Граница кадастрового квартала
:1093	Надписи кадастрового номера земельного участка
59:01:0117234	Обозначение кадастрового квартала

Схема расположения границ публичного сервитута

Выноска 9

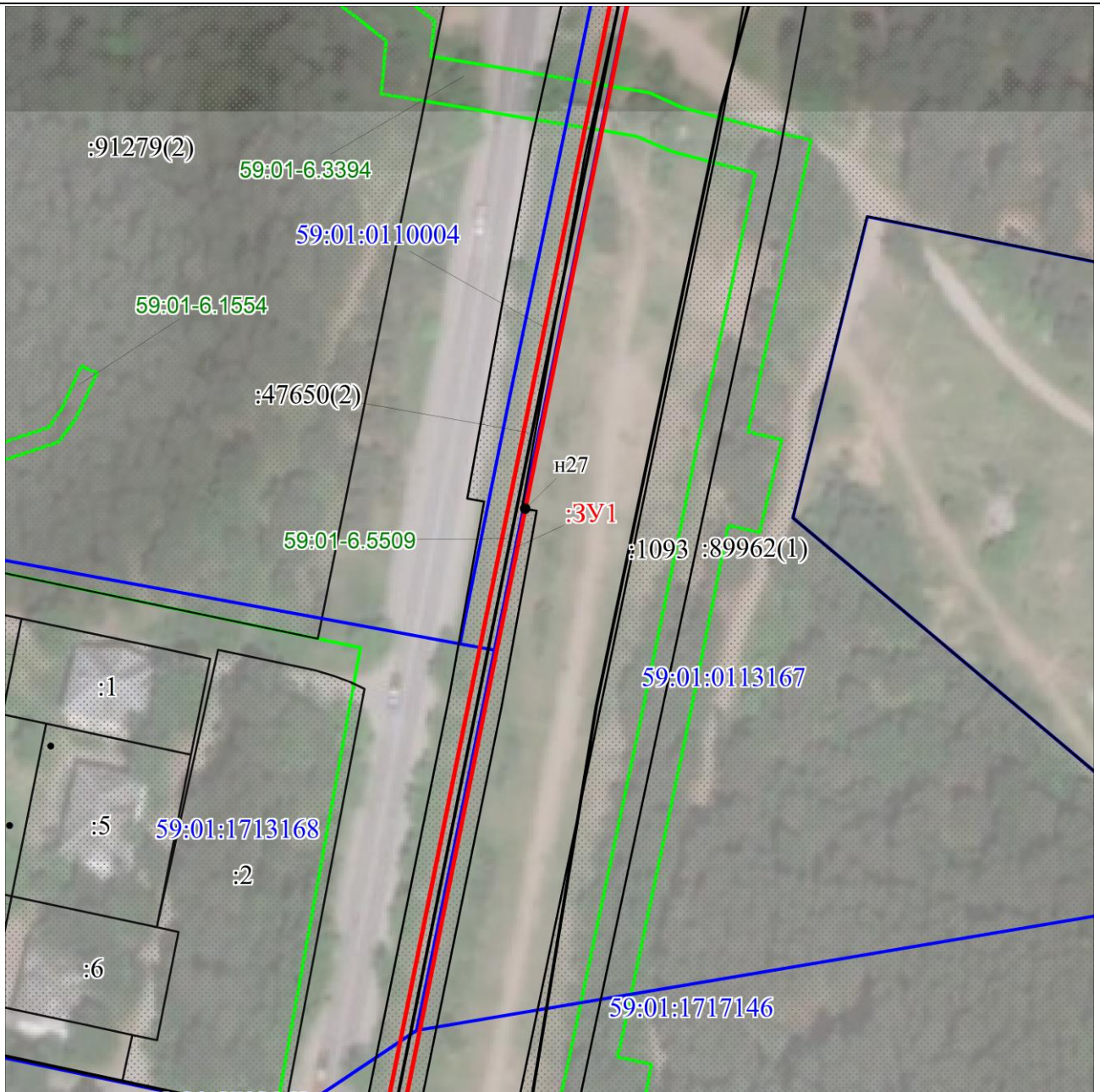


Масштаб 1:1500

Условные обозначения

:3У1	Надписи вновь образованного земельного участка
•	Характерная точка границы, сведения о которой позволяют однозначно определить ее положение на местности
—	Вновь образованная часть границы, сведения о которой достаточны для определения ее местоположения
—	Объект капитального строительства
—	Граница охранной зоны
—	Существующая часть границы, имеющиеся в ЕГРН сведения о которой достаточны для определения ее местоположения
—	Граница кадастрового квартала
:1093	Надписи кадастрового номера земельного участка
59:01:0117234	Обозначение кадастрового квартала

Схема расположения границ публичного сервитута
Выноска 10

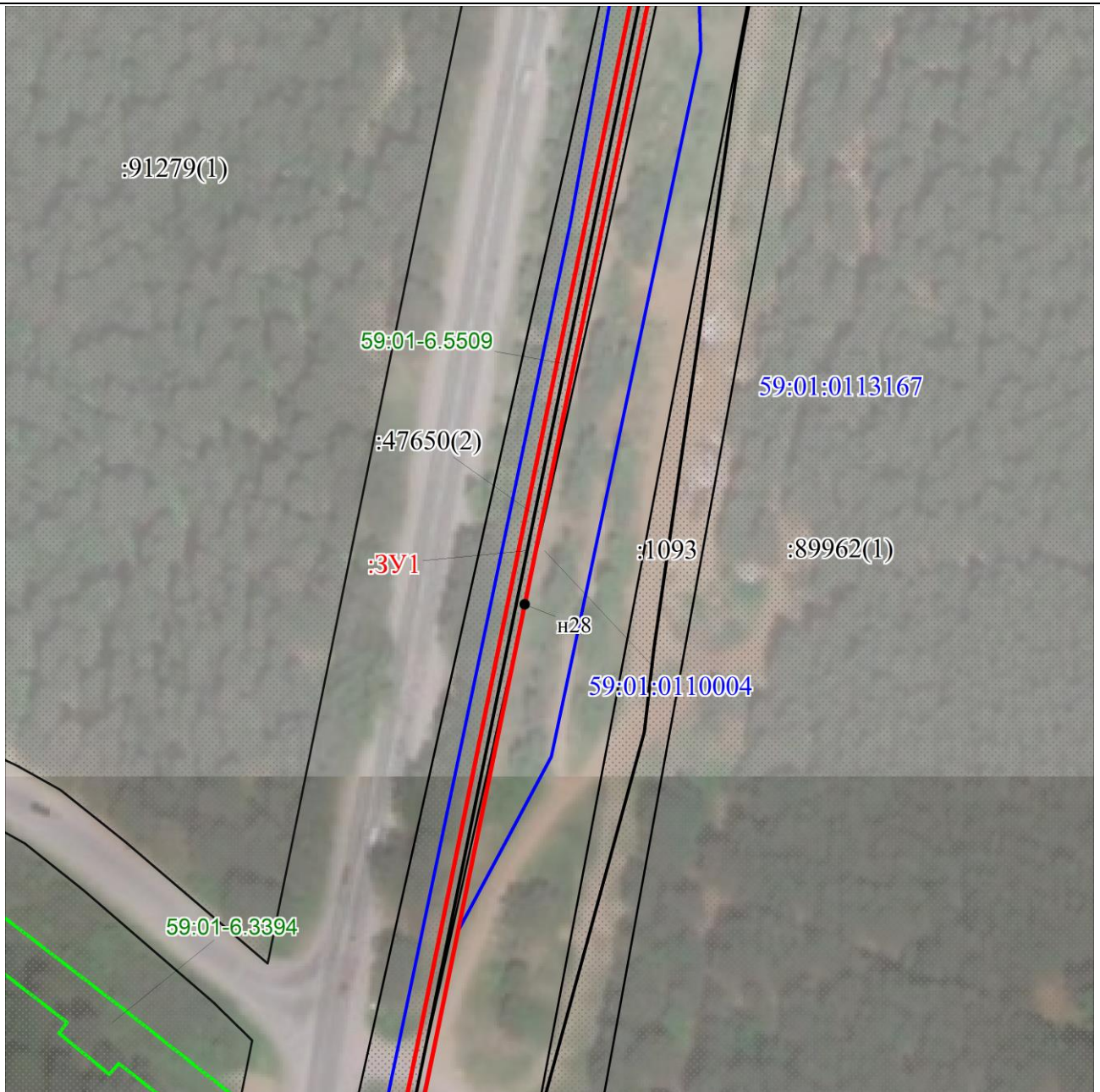


Масштаб 1:1500

Условные обозначения

:3У1	Надписи вновь образованного земельного участка
•	Характерная точка границы, сведения о которой позволяют однозначно определить ее положение на местности
— (red)	Вновь образованная часть границы, сведения о которой достаточны для определения ее местоположения
— (black)	Объект капитального строительства
— (green)	Граница охранной зоны
— (grey)	Существующая часть границы, имеющиеся в ЕГРН сведения о которой достаточны для определения ее местоположения
— (blue)	Граница кадастрового квартала
:1093	Надписи кадастрового номера земельного участка
59:01:0117234	Обозначение кадастрового квартала

Схема расположения границ публичного сервитута
Выноска 11

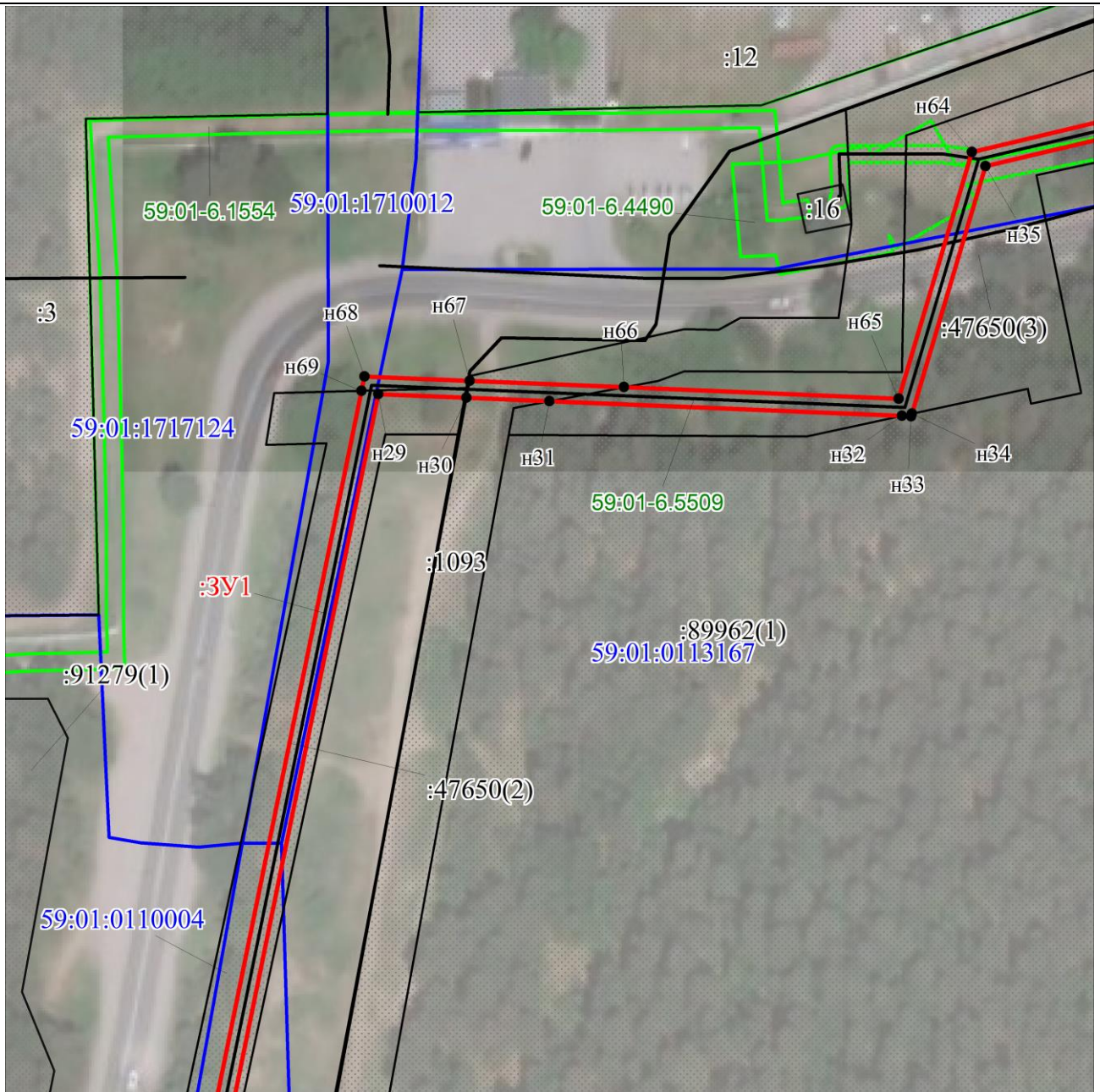


Масштаб 1:1500

Условные обозначения

:3У1	Надписи вновь образованного земельного участка
•	Характерная точка границы, сведения о которой позволяют однозначно определить ее положение на местности
— (red)	Вновь образованная часть границы, сведения о которой достаточны для определения ее местоположения
— (black)	Объект капитального строительства
— (green)	Граница охранной зоны
— (grey)	Существующая часть границы, имеющиеся в ЕГРН сведения о которой достаточны для определения ее местоположения
— (blue)	Граница кадастрового квартала
:1093	Надписи кадастрового номера земельного участка
59:01:0117234	Обозначение кадастрового квартала

Схема расположения границ публичного сервитута
Выноска 12

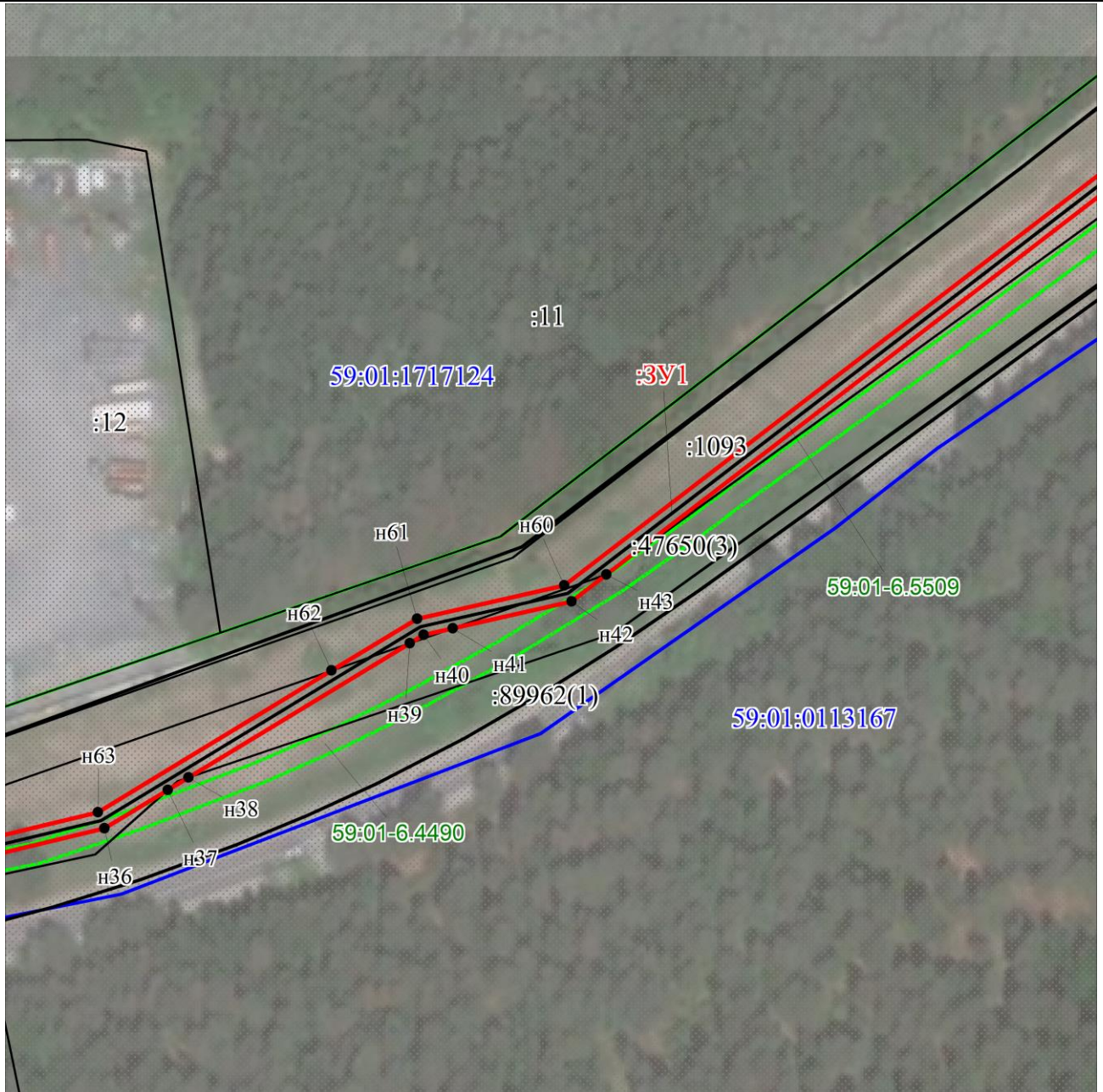


Масштаб 1:1500

Условные обозначения

:3У1	Надписи вновь образованного земельного участка
•	Характерная точка границы, сведения о которой позволяют однозначно определить ее положение на местности
— (red)	Вновь образованная часть границы, сведения о которой достаточны для определения ее местоположения
— (black)	Объект капитального строительства
— (green)	Граница охранной зоны
— (grey)	Существующая часть границы, имеющиеся в ЕГРН сведения о которой достаточны для определения ее местоположения
— (blue)	Граница кадастрового квартала
:1093	Надписи кадастрового номера земельного участка
59:01:0117234	Обозначение кадастрового квартала

Схема расположения границ публичного сервитута
Выноска 13

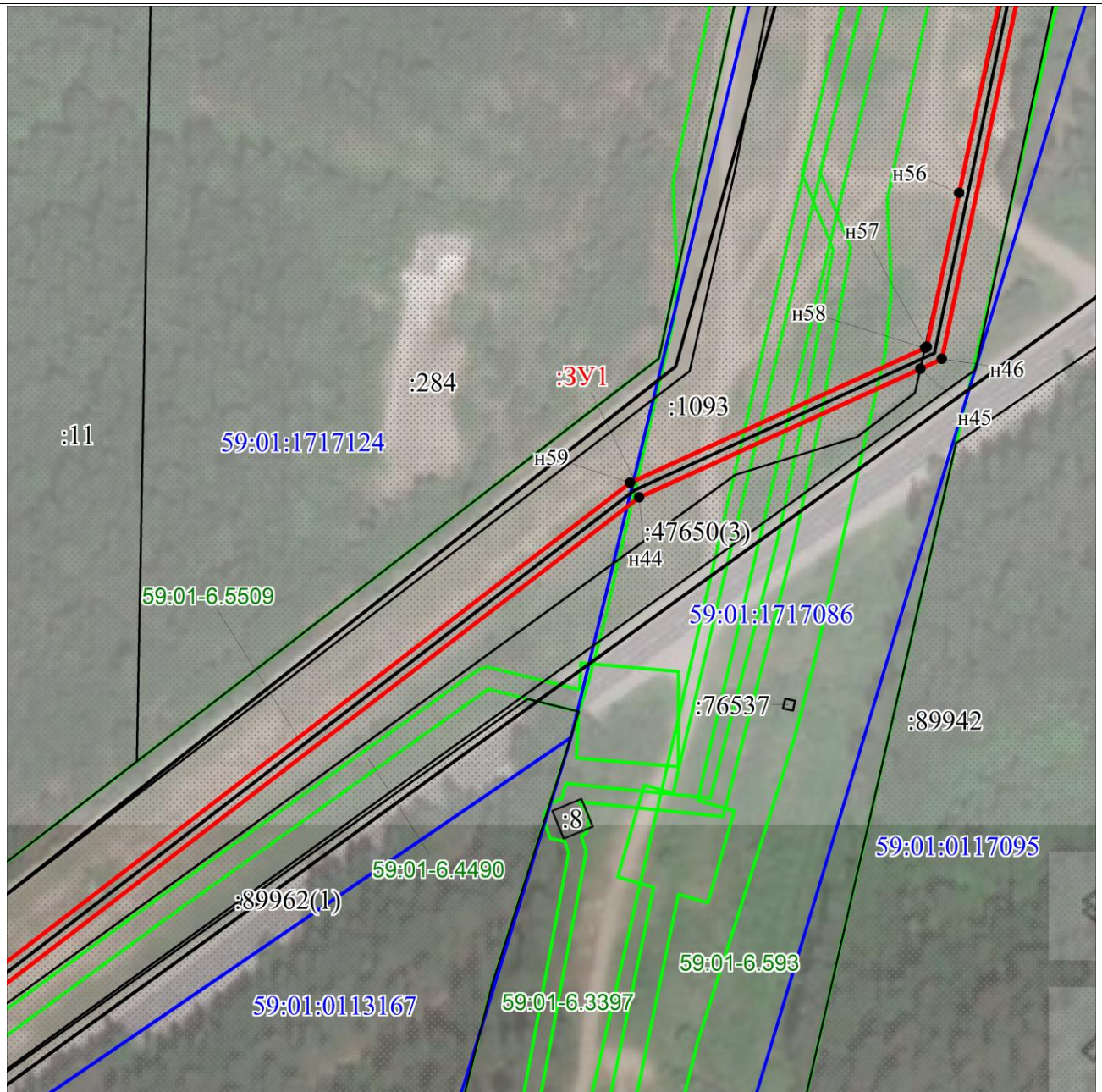


Масштаб 1:1500

Условные обозначения

:3У1	Надписи вновь образованного земельного участка
•	Характерная точка границы, сведения о которой позволяют однозначно определить ее положение на местности
— (red)	Вновь образованная часть границы, сведения о которой достаточны для определения ее местоположения
— (black)	Объект капитального строительства
— (green)	Граница охранной зоны
— (grey)	Существующая часть границы, имеющиеся в ЕГРН сведения о которой достаточны для определения ее местоположения
— (blue)	Граница кадастрового квартала
:1093	Надписи кадастрового номера земельного участка
59:01:0117234	Обозначение кадастрового квартала

Схема расположения границ публичного сервитута
Выноска 14



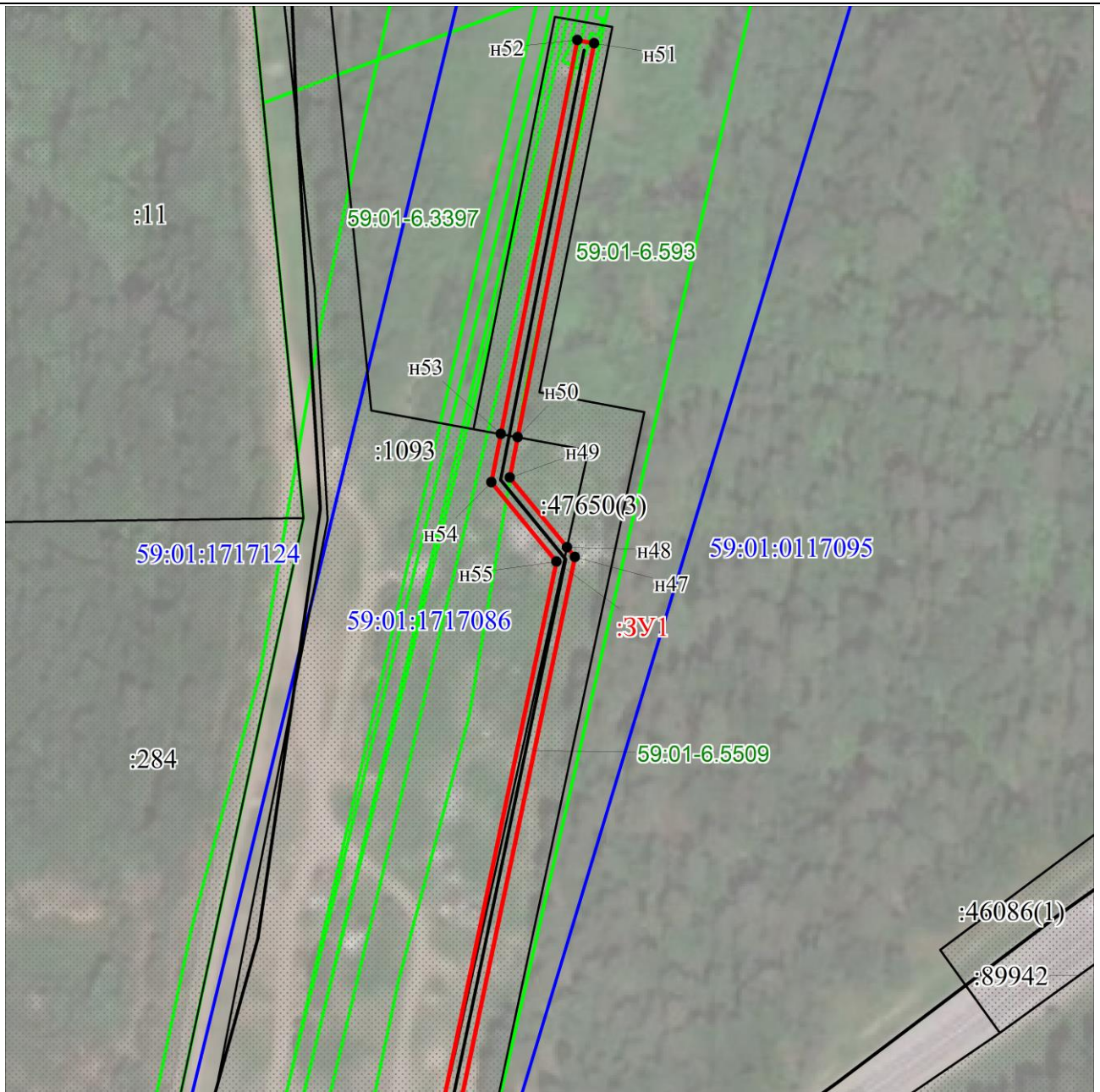
Масштаб 1:1500

Условные обозначения

:3У1	Надписи вновь образованного земельного участка
•	Характерная точка границы, сведения о которой позволяют однозначно определить ее положение на местности
— (red)	Вновь образованная часть границы, сведения о которой достаточны для определения ее местоположения
— (black)	Объект капитального строительства
— (green)	Граница охранной зоны
— (black)	Существующая часть границы, имеющиеся в ЕГРН сведения о которой достаточны для определения ее местоположения
— (blue)	Граница кадастрового квартала
:1093	Надписи кадастрового номера земельного участка
59:01:0117234	Обозначение кадастрового квартала

Схема расположения границ публичного сервитута

Выноска 15



Масштаб 1:1500

Условные обозначения

3У1	Надписи вновь образованного земельного участка
•	Характерная точка границы, сведения о которой позволяют однозначно определить ее положение на местности
— (red)	Вновь образованная часть границы, сведения о которой достаточны для определения ее местоположения
— (black)	Объект капитального строительства
— (green)	Граница охранной зоны
— (grey)	Существующая часть границы, имеющиеся в ЕГРН сведения о которой достаточны для определения ее местоположения
— (blue)	Граница кадастрового квартала
:1093	Надписи кадастрового номера земельного участка
59:01:0117234	Обозначение кадастрового квартала

Схема расположения границ публичного сервитута

Объект: Строительство КЛ 0,4 кВ от РУ 0,4 кВ ТП-6/0,4 кВ, установка оборудования в РУ 0,4 кВ ТП-6/0,4 кВ для электроснабжения производственного здания/помещения по адресу: Пермский край, г.Пермь, Кировский район, ул.Липатова, 30 (кад.номер зем. участка 59:01:1717133:68)

Местоположение: Пермский край, г.Пермь, Кировский район, ул.Липатова (59:01:1717133:62)

Площадь земель или части земельного участка, кв.м. : 60



Масштаб 1:500

№№ точек	X	Y
1	519138.52	2215147.80
2	519135.82	2215150.83
3	519127.86	2215141.04
4	519128.28	2215140.54
5	519126.48	2215139.04
6	519128.86	2215135.95
1	519138.52	2215147.80

Графическое описание местоположения границ публичного сервитута
1-1 земельный участок с КН 59:01:1717133:62

Условные обозначения:

- проектное местоположение инженерного сооружения
- граница земельного участка, сведения которого внесены в ЕГРН
- граница публичного сервитута

59:01:1717133:76 обозначение кадастрового номера земельного участка
● 1 обозначение характерной точки границы публичного сервитута

Система координат МСК-59, зона 2

Метод определения координат: Метод спутниковых геодезических измерений (определений)

средняя квадратическая погрешность положения характерных точек (Мт)- 0.10 м

ОПИСАНИЕ МЕСТОПОЛОЖЕНИЯ ГРАНИЦ

Публичный сервитут для размещения объекта электросетевого хозяйства «Электросетевой комплекс Подстанция 110/6 кВ «Строительная» (ВЛ-0,4кВ КТП-4499)

(наименование объекта, местоположение границ которого описано (далее - объект))

Раздел 1

Сведения об объекте

Сведения об объекте		
№ п/п	Характеристики объекта	Описание характеристик
1	2	3
1	Местоположение объекта	Пермский край, город Пермь
2	Площадь объекта +/- величина погрешности определения площади (Р+/- Дельта Р)	8119 кв.м ± 20 кв.м
3	Иные характеристики объекта	Публичный сервитут для размещения объекта электросетевого хозяйства «Электросетевой комплекс Подстанция 110/6 кВ «Строительная» (ВЛ-0,4кВ КТП-4499) на срок 49 лет

Раздел 2

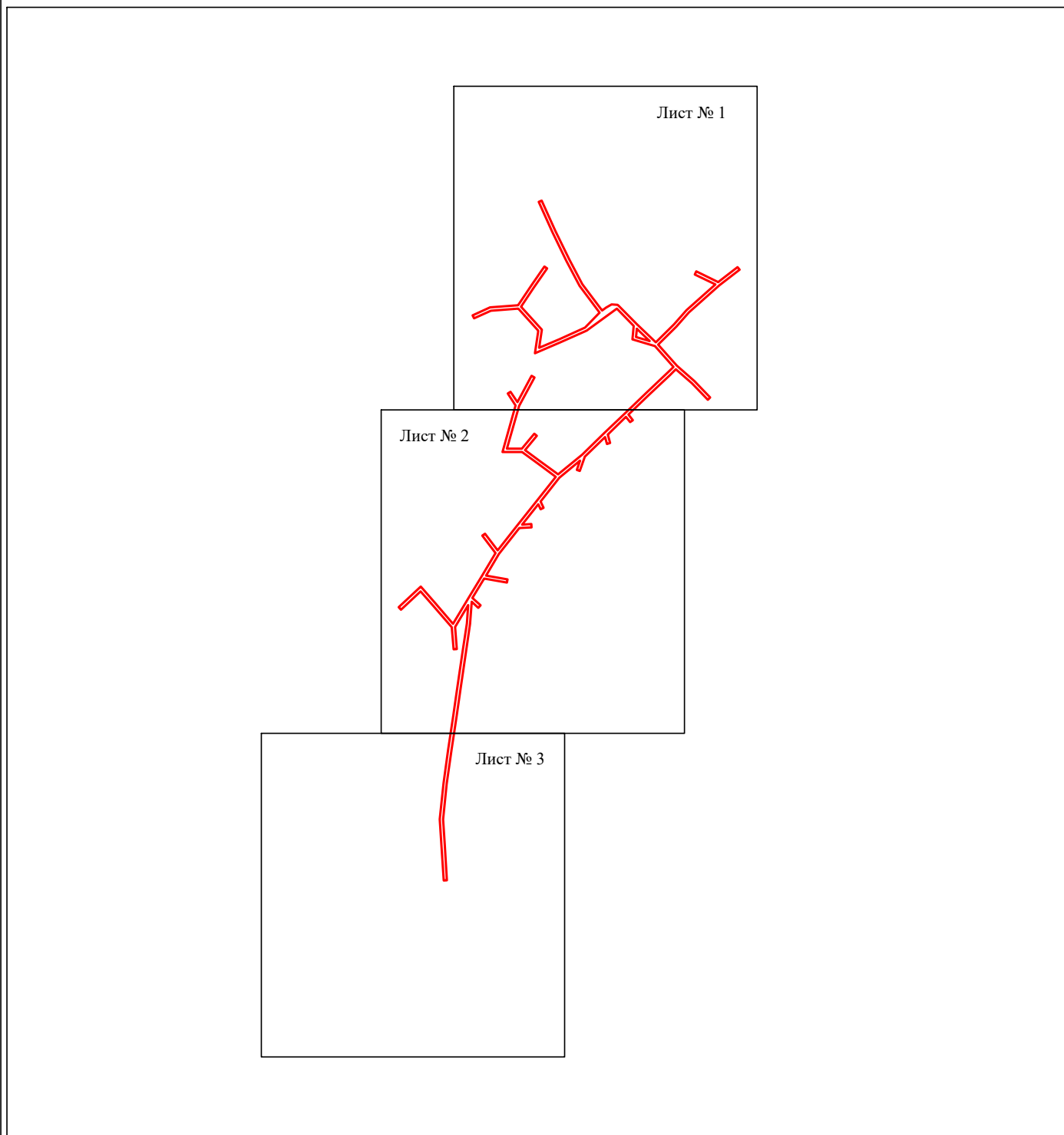
Сведения о местоположении границ объекта					
1. Система координат <u>МСК-59, зона 2</u>					
2. Сведения о характерных точках границ объекта					
Обозначение характерных точек границ	Координаты, м		Метод определения координат характерной точки	Средняя квадратическая погрешность положения характерной точки (M_p), м	Описание обозначения точки на местности (при наличии)
	X	Y			
1	2	3	4	5	6
1	528731.57	2233341.40	Метод спутниковых геодезических измерений (определений)	0.10	–
2	528712.81	2233317.06	Метод спутниковых геодезических измерений (определений)	0.10	–
3	528680.06	2233280.28	Метод спутниковых геодезических измерений (определений)	0.10	–
4	528662.90	2233265.00	Метод спутниковых геодезических измерений (определений)	0.10	–
5	528641.16	2233243.16	Метод спутниковых геодезических измерений (определений)	0.10	–
6	528615.70	2233265.84	Метод спутниковых геодезических измерений (определений)	0.10	–
7	528597.35	2233286.80	Метод спутниковых геодезических измерений (определений)	0.10	–
8	528577.54	2233305.98	Метод спутниковых геодезических измерений (определений)	0.10	–
9	528574.76	2233303.12	Метод спутниковых геодезических измерений (определений)	0.10	–
10	528594.45	2233284.04	Метод спутниковых геодезических измерений (определений)	0.10	–
11	528611.55	2233264.50	Метод спутниковых геодезических измерений (определений)	0.10	–
12	528604.73	2233257.54	Метод спутниковых геодезических измерений (определений)	0.10	–
13	528581.29	2233232.71	Метод спутниковых геодезических измерений (определений)	0.10	–
14	528556.79	2233207.26	Метод спутниковых геодезических измерений (определений)	0.10	–
15	528550.13	2233212.55	Метод спутниковых геодезических измерений (определений)	0.10	–
16	528547.64	2233209.42	Метод спутниковых геодезических измерений (определений)	0.10	–
17	528554.01	2233204.36	Метод спутниковых геодезических измерений (определений)	0.10	–
18	528532.83	2233182.32	Метод спутниковых геодезических измерений (определений)	0.10	–
19	528522.57	2233185.35	Метод спутниковых геодезических измерений (определений)	0.10	–
20	528521.44	2233181.50	Метод спутниковых геодезических измерений (определений)	0.10	–
21	528529.69	2233179.08	Метод спутниковых геодезических измерений (определений)	0.10	–
22	528506.04	2233154.79	Метод спутниковых геодезических измерений (определений)	0.10	–
23	528488.70	2233148.76	Метод спутниковых геодезических измерений (определений)	0.10	–
24	528490.02	2233144.98	Метод спутниковых геодезических измерений (определений)	0.10	–
25	528501.18	2233148.87	Метод спутниковых геодезических измерений (определений)	0.10	–
26	528480.78	2233123.98	Метод спутниковых геодезических измерений (определений)	0.10	–
27	528452.05	2233101.41	Метод спутниковых геодезических измерений (определений)	0.10	–
28	528444.33	2233105.06	Метод спутниковых геодезических измерений (определений)	0.10	–
29	528442.62	2233101.44	Метод спутниковых геодезических измерений (определений)	0.10	–
30	528448.56	2233098.63	Метод спутниковых геодезических измерений (определений)	0.10	–
31	528424.13	2233079.15	Метод спутниковых геодезических измерений (определений)	0.10	–
32	528424.78	2233090.22	Метод спутниковых геодезических измерений (определений)	0.10	–
33	528420.80	2233090.46	Метод спутниковых геодезических измерений (определений)	0.10	–
34	528419.93	2233075.81	Метод спутниковых геодезических измерений (определений)	0.10	–
35	528388.64	2233051.22	Метод спутниковых геодезических измерений (определений)	0.10	–
36	528362.64	2233035.65	Метод спутниковых геодезических измерений (определений)	0.10	–
37	528358.06	2233061.51	Метод спутниковых геодезических измерений (определений)	0.10	–
38	528354.12	2233060.81	Метод спутниковых геодезических измерений (определений)	0.10	–
39	528358.97	2233033.44	Метод спутниковых геодезических измерений (определений)	0.10	–
40	528335.74	2233019.21	Метод спутниковых геодезических измерений (определений)	0.10	–
41	528326.64	2233029.04	Метод спутниковых геодезических измерений (определений)	0.10	–
42	528323.70	2233026.32	Метод спутниковых геодезических измерений (определений)	0.10	–
43	528331.09	2233018.34	Метод спутниковых геодезических измерений (определений)	0.10	–
44	528304.42	2233016.36	Метод спутниковых геодезических измерений (определений)	0.10	–
45	528272.82	2233011.72	Метод спутниковых геодезических измерений (определений)	0.10	–
46	528229.61	2233005.40	Метод спутниковых геодезических измерений (определений)	0.10	–
47	528192.68	2233000.07	Метод спутниковых геодезических измерений (определений)	0.10	–
48	528152.16	2232993.94	Метод спутниковых геодезических измерений (определений)	0.10	–
49	528111.39	2232988.17	Метод спутниковых геодезических измерений (определений)	0.10	–

117	528682.14	2233041.34	Метод спутниковых геодезических измерений (определений)	0.10	–
118	528672.93	2233021.04	Метод спутниковых геодезических измерений (определений)	0.10	–
119	528676.56	2233019.40	Метод спутниковых геодезических измерений (определений)	0.10	–
120	528686.06	2233040.33	Метод спутниковых геодезических измерений (определений)	0.10	–
121	528688.72	2233074.17	Метод спутниковых геодезических измерений (определений)	0.10	–
122	528712.70	2233090.33	Метод спутниковых геодезических измерений (определений)	0.10	–
123	528735.33	2233105.97	Метод спутниковых геодезических измерений (определений)	0.10	–
124	528733.06	2233109.26	Метод спутниковых геодезических измерений (определений)	0.10	–
125	528710.45	2233093.63	Метод спутниковых геодезических измерений (определений)	0.10	–
126	528686.98	2233077.83	Метод спутниковых геодезических измерений (определений)	0.10	–
127	528659.33	2233102.83	Метод спутниковых геодезических измерений (определений)	0.10	–
128	528637.34	2233099.56	Метод спутниковых геодезических измерений (определений)	0.10	–
129	528647.81	2233124.21	Метод спутниковых геодезических измерений (определений)	0.10	–
130	528661.70	2233155.12	Метод спутниковых геодезических измерений (определений)	0.10	–
131	528679.91	2233172.46	Метод спутниковых геодезических измерений (определений)	0.10	–
132	528712.04	2233148.36	Метод спутниковых геодезических измерений (определений)	0.10	–
133	528742.36	2233132.40	Метод спутниковых геодезических измерений (определений)	0.10	–
134	528776.81	2233115.65	Метод спутниковых геодезических измерений (определений)	0.10	–
135	528813.31	2233099.08	Метод спутниковых геодезических измерений (определений)	0.10	–
136	528814.96	2233102.72	Метод спутниковых геодезических измерений (определений)	0.10	–
137	528778.51	2233119.27	Метод спутниковых геодезических измерений (определений)	0.10	–
138	528744.18	2233135.96	Метод спутниковых геодезических измерений (определений)	0.10	–
139	528714.19	2233151.74	Метод спутниковых геодезических измерений (определений)	0.10	–
140	528682.48	2233175.52	Метод спутниковых геодезических измерений (определений)	0.10	–
141	528685.90	2233180.48	Метод спутниковых геодезических измерений (определений)	0.10	–
142	528689.63	2233187.02	Метод спутниковых геодезических измерений (определений)	0.10	–
143	528689.34	2233194.24	Метод спутниковых геодезических измерений (определений)	0.10	–
144	528688.15	2233195.40	Метод спутниковых геодезических измерений (определений)	0.10	–
145	528666.08	2233217.20	Метод спутниковых геодезических измерений (определений)	0.10	–
146	528644.04	2233240.38	Метод спутниковых геодезических измерений (определений)	0.10	–
147	528665.66	2233262.08	Метод спутниковых геодезических измерений (определений)	0.10	–
148	528682.90	2233277.44	Метод спутниковых геодезических измерений (определений)	0.10	–
149	528713.85	2233312.22	Метод спутниковых геодезических измерений (определений)	0.10	–
150	528725.90	2233287.29	Метод спутниковых геодезических измерений (определений)	0.10	–
151	528729.50	2233289.03	Метод спутниковых геодезических измерений (определений)	0.10	–
152	528716.69	2233315.54	Метод спутниковых геодезических измерений (определений)	0.10	–
153	528734.74	2233338.96	Метод спутниковых геодезических измерений (определений)	0.10	–
1	528731.57	2233341.40	Метод спутниковых геодезических измерений (определений)	0.10	–
–	–	–	–	–	–
155	528645.52	2233233.02	Метод спутниковых геодезических измерений (определений)	0.10	–
156	528650.39	2233216.48	Метод спутниковых геодезических измерений (определений)	0.10	–
154	528660.34	2233217.43	Метод спутниковых геодезических измерений (определений)	0.10	–
155	528645.52	2233233.02	Метод спутниковых геодезических измерений (определений)	0.10	–

3. Сведения о характерных точках части (частей) границы объекта

Обозначение характерных точек части границы	Координаты, м		Метод определения координат характерной точки	Средняя квадратическая погрешность положения характерной точки (M_t), м	Описание обозначения точки на местности (при наличии)
	X	Y			
1	2	3	4	5	6
–	–	–	–	–	–

Схема расположения границ публичного сервитута объекта



Масштаб 1:7000

Используемые условные знаки и обозначения:

— - граница публичного сервитута

Схема расположения границ публичного сервитута объекта

Лист № 1

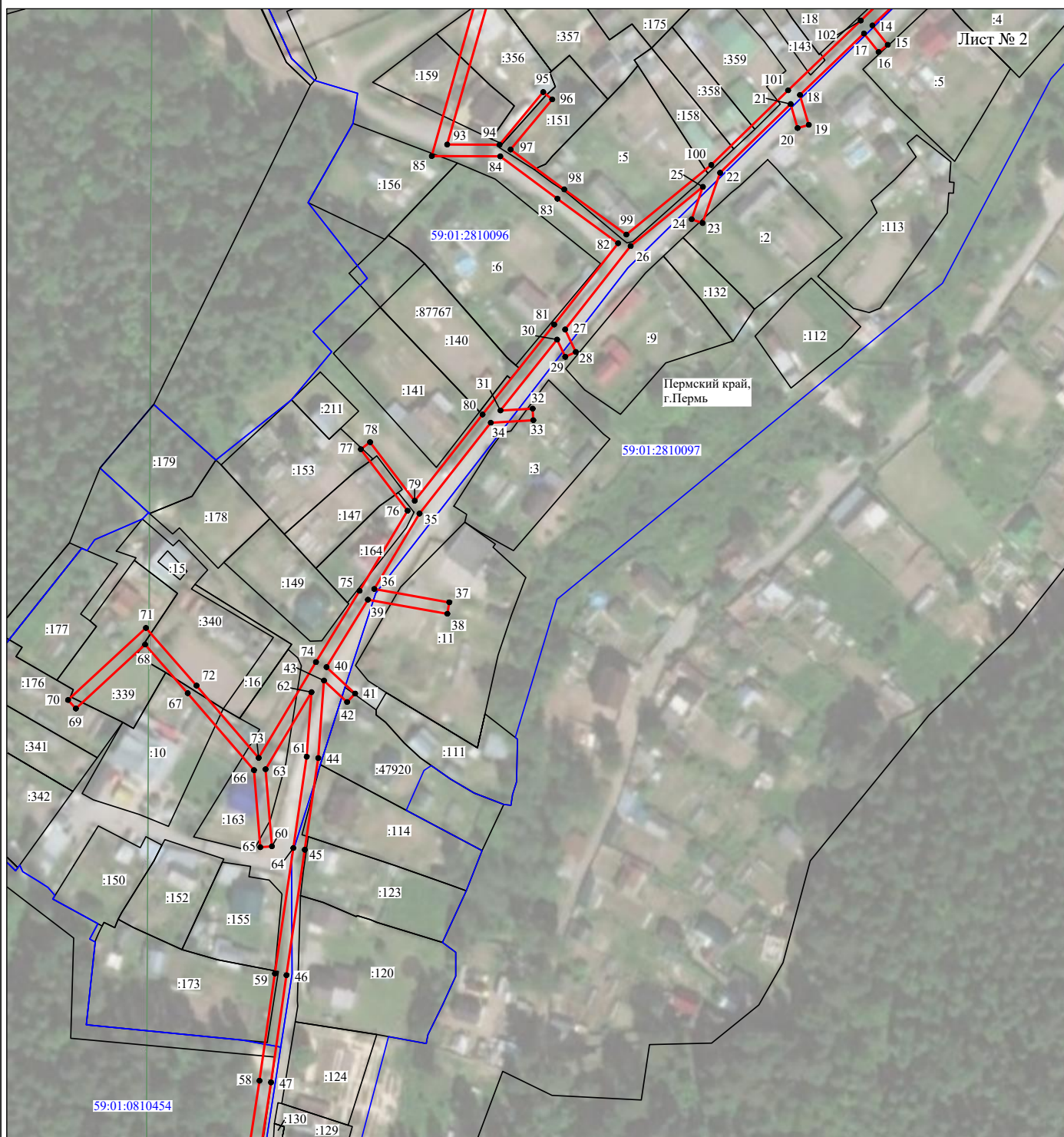


Масштаб 1:2000

Используемые условные знаки и обозначения:

- | | |
|--|---|
| <p>№1</p> <p>—</p> <p>—</p> <p>—</p> <p>—</p> <p>—</p> <p>59:01:4413924:34</p> <p>59:01:4413924</p> <p>1 ●</p> | <p>- номер опоры</p> <p>- граница публичного сервитута</p> <p>- граница кадастрового деления</p> <p>- граница населенного пункта</p> <p>- граница земельного участка, имеющегося в ЕГРН</p> <p>- граница ОКС, имеющаяся в ЕГРН</p> <p>- граница охранной зоны, имеющейся в ЕГРН</p> <p>- кадастровый номер земельного участка, имеющегося в ЕГРН</p> <p>- номер кадастрового квартала</p> <p>- обозначение характерных точек границ</p> |
|--|---|

Схема расположения границ публичного сервитута объекта



Масштаб 1:2000

Используемые условные знаки и обозначения:

- | | |
|--|---|
| <p>№1</p> <p>—</p> <p>—</p> <p>—</p> <p>—</p> <p>—</p> <p>59:01:4413924:34</p> <p>59:01:4413924</p> <p>1 ●</p> | <p>- номер опоры</p> <p>- граница публичного сервитута</p> <p>- граница кадастрового деления</p> <p>- граница населенного пункта</p> <p>- граница земельного участка, имеющегося в ЕГРН</p> <p>- граница ОКС, имеющаяся в ЕГРН</p> <p>- граница охранной зоны, имеющейся в ЕГРН</p> <p>- кадастровый номер земельного участка, имеющегося в ЕГРН</p> <p>- номер кадастрового квартала</p> <p>- обозначение характерных точек границ</p> |
|--|---|

Схема расположения границ публичного сервитута объекта



Масштаб 1:2000

Используемые условные знаки и обозначения:

- | | |
|--|---|
| №1 | - номер опоры |
| — | - граница публичного сервитута |
| — | - граница кадастрового деления |
| — | - граница населенного пункта |
| — | - граница земельного участка, имеющегося в ЕГРН |
| — | - граница ОКС, имеющаяся в ЕГРН |
| — | - граница охранной зоны, имеющейся в ЕГРН |
| 59:01:4413924:34 | - кадастровый номер земельного участка, имеющегося в ЕГРН |
| 59:01:4413924 | - номер кадастрового квартала |
| 1 ● | - обозначение характерных точек границ |

Схема расположения границ публичного сервитута

Объект: Строительство КЛ 0,4 кВ от РУ 0,4 кВ ТП-6/0,4 кВ, установка оборудования учета э/э в РУ 0,4 кВ ТП-6/0,4 кВ для электроснабжения складского здания по адресу: Пермский край, г. Пермь, Кировский район, ул. Липатова, 30 (кад. номер зем. участка 59:01:1717133:71).)"

Местоположение: Пермский край, г. Пермь, Кировский район, ул. Липатова

Площадь земель или части земельного участка, кв.м. : 925



Условные обозначения:

- граница земельного участка, сведения которого внесены в ЕГРН
- граница публичного сервитута
- - - проектное местоположение инженерного сооружения
- 59:01:1717133** обозначение кадастрового квартала
- 1 обозначение характерной точки границы публичного сервитута

Масштаб 1:1000

Графическое описание местоположения границ публичного сервитута
1-1 земельный участок с КН 59:01:1717133:76

Система координат МСК-59, зона 2

Метод определения координат: Метод спутниковых геодезических измерений (определений)

средняя квадратическая погрешность положения характерных точек (Мт)- 0.10 м

№№ точек	X	Y
1	519431.75	2215077.74
2	519444.14	2215088.89
3	519354.71	2215186.58
4	519343.44	2215176.27
5	519344.82	2215174.83
6	519343.39	2215173.45
7	519346.08	2215170.65
8	519354.26	2215178.13
9	519435.60	2215089.28
10	519427.65	2215082.12
1	519431.75	2215077.74

Схема расположения границ публичного сервитута

Объект: ТП 6014, входящая в состав электросетевого комплекса (ЭСК) Подстанция 110/35/6 кВ "Суханки с линиями электропередачи, трансформаторными подстанциями и распределительными пунктами"

Местоположение: г. Пермь, р-н Свердловский, ул. Самаркандская, 102

Площадь земель и/или части земельного участка, кв.м: 81

Категория земель: земли населенных пунктов

Каталог координат (Система координат МСК-59, зона 2)				
Обозначение характерных точек границ	Координаты, м		Метод определения координат характерной точки	M _i , м
	X	Y		
1	2	3	4	5
1	515276,22	2235357,22	Геодезический метод	0,1
2	515281,46	2235363,24	Геодезический метод	0,1
3	515282,08	2235363,96	Геодезический метод	0,1
4	515275,25	2235369,87	Геодезический метод	0,1
5	515274,90	2235369,46	Геодезический метод	0,1
6	515269,41	2235363,12	Геодезический метод	0,1
1	515276,22	2235357,22	Геодезический метод	0,1



Масштаб 1:500

Условные обозначения

- | | |
|--|---|
| <ul style="list-style-type: none"> -проектные границы публичного сервитута 59:01:4311939 -кадастровый номер квартала :22 -граница и номер земельного участка, сведения о котором внесены в ЕГРН ----- -граница зон с особыми условиями использования территории (ЗООИТ) Ц-2 -Зона обслуживания и деловой активности местного значения Ж-4 - Зона индивидуальной жилой застройки городского типа ТП 6014 - номер ТП ● 1 - обозначение характерной точки проектной границы публичного сервитута -граница объекта капитального строительства, сведения о котором внесены в ЕГРН | <p>Описание границ смежных землепользователей:</p> <p>от точки 2 до точки 5: земельный участок с кадастровым номером 59:01:0000000:87739</p> <p>от точки 5 до точки 2: земли муниципального образования город Пермь</p> |
|--|---|

Заявитель: _____
 МП
 (для юридических лиц
 и индивидуальных предпринимателей)

Зам. директора С.В. Жуков
 (подпись, расшифровка подписи)