

# ОПИСАНИЕ МЕСТОПОЛОЖЕНИЯ ГРАНИЦ

## Публичный сервитут

(наименование объекта, местоположение границ которого описано (далее - объект))

### Раздел 1

#### Сведения об объекте

№ п/п	Характеристики объекта	Описание характеристик
1	2	3
1.	Местоположение объекта	Пермский край, город Пермь
2.	Площадь объекта +/- величина погрешности определения площади (P +/- Дельта P)	339 +/- 17 м <sup>2</sup>
3.	Иные характеристики объекта	-

## Раздел 2

### Сведения о местоположении границ объекта

1. Система координат МСК-59, зона 2

2. Сведения о характерных точках границ объекта

Обозначение характерных точек границ	Координаты, м		Метод определения координат характерной точки	Средняя квадратическая погрешность положения характерной точки (Mt), м	Описание обозначения точки на местности (при наличии)
	X	Y			
1	2	3	4	5	6
1	521828.64	2253625.97	Метод спутниковых геодезических измерений (определений)	0.10	-
2	521800.57	2253666.23	Метод спутниковых геодезических измерений (определений)	0.10	-
3	521794.81	2253662.26	Метод спутниковых геодезических измерений (определений)	0.10	-
4	521799.13	2253656.54	Метод спутниковых геодезических измерений (определений)	0.10	-
5	521818.99	2253627.40	Метод спутниковых геодезических измерений (определений)	0.10	-
6	521822.60	2253622.17	Метод спутниковых геодезических измерений (определений)	0.10	-
1	521828.64	2253625.97	Метод спутниковых геодезических измерений (определений)	0.10	-

3. Сведения о характерных точках части (частей) границы объекта

Обозначение характерных точек части границы	Координаты, м		Метод определения координат характерной точки	Средняя квадратическая погрешность положения характерной точки (Mt), м	Описание обозначения точки на местности (при наличии)
	X	Y			
1	2	3	4	5	6
-	-	-	-	-	-

### Раздел 3

#### Сведения о местоположении измененных (уточненных) границ объекта

1. Система координат -

2. Сведения о характерных точках границ объекта

Обозначение характерных точек границ	Существующие координаты, м		Измененные (уточненные) координаты, м		Метод определения координат характерной точки	Средняя квадратическая погрешность положения характерной точки (M <sub>t</sub> ), м	Описание обозначения точки на местности (при наличии)
	X	Y	X	Y			
1	2	3	4	5	6	7	8
-	-	-	-	-	-	-	

3. Сведения о характерных точках части (частей) границы объекта

Обозначение характерных точек части границы	Существующие координаты, м		Измененные (уточненные) координаты, м		Метод определения координат характерной точки	Средняя квадратическая погрешность положения характерной точки (M <sub>t</sub> ), м	Описание обозначения точки на местности (при наличии)
	X	Y	X	Y			
1	2	3	4	5	6	7	8
-	-	-	-	-	-	-	

## Раздел 4

### Схема расположения границ публичного сервитута



Масштаб 1:2000

#### Условные обозначения

- - Характерная точка границы, сведения о которой позволяют однозначно определить ее положение на местности
- 3 - Обозначение характерной точки, местоположение которой не изменилось или было уточнено
- 2 - Обозначение новой характерной точки
- :2 - Кадастровый номер земельного участка
- - Существующая часть границы, имеющиеся в ЕГРН сведения о которой достаточны для определения ее местоположения
- (green) - Граница сооружения
- (blue) - Граница кадастрового квартала
- (pink) - Граница зоны с особыми условиями
- (red) - Граница испрашиваемого земельного участка
- (brown) - ЛЭП 6 кВ
- 59:01:5110159 - Номер кадастрового квартала

Подпись \_\_\_\_\_

*Иванов*



Дата "01" февраля 2022г.

Место для оттиска печати (при наличии) лица, составившего описание местоположения границ объекта

**Текстовое описание местоположения границ  
населенных пунктов, территориальных зон, особо охраняемых природных  
территорий, зон с особыми условиями использования территорий**

<b>Прохождение границы</b>		<b>Описание прохождения границы</b>
<b>от точки</b>	<b>до точки</b>	
<b>1</b>	<b>2</b>	<b>3</b>
-	-	-

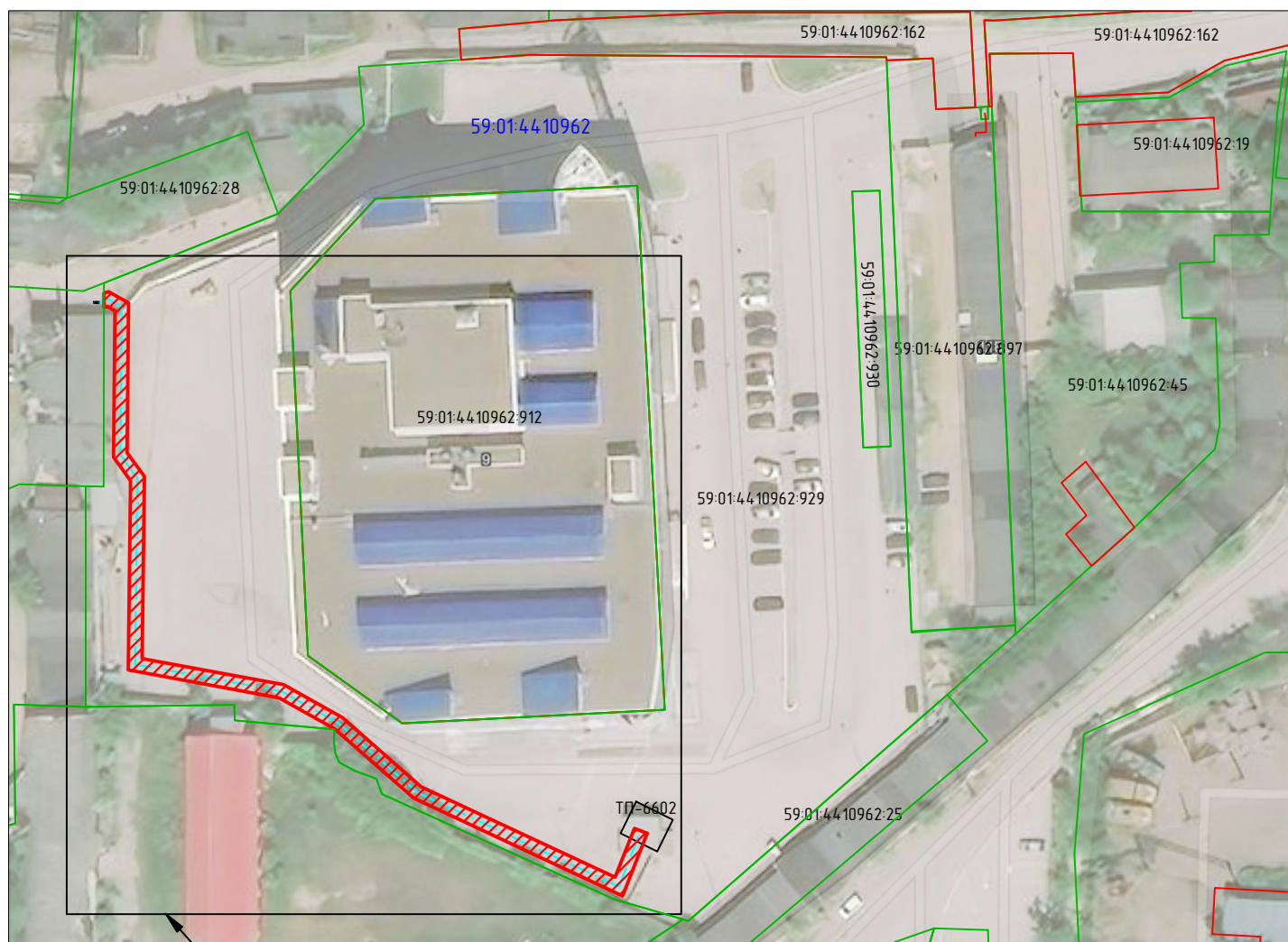
Схема границ публичного сервитута

Объект: : «Строительство КЛ 0,4 кВ от ТП-6602 протяженностью 0,2 км, установка ШР 0,4 кВ, входящих в ЭСК ПС 110/6 кВ Крохалевка, для электроснабжения гаража-бокса по адресу: Пермский край, г. Пермь, Свердловский район, ул. Маршрутная, ГСК 198, бокс 15 (кад. номера зем. участков 59:01:44:10240:262)».

Площадь земель: 289 кв.м.

Местоположение объекта: Пермский край, г. Пермь, Свердловский район, ул. Маршрутная.

Категория земель: Земли населенных пунктов.

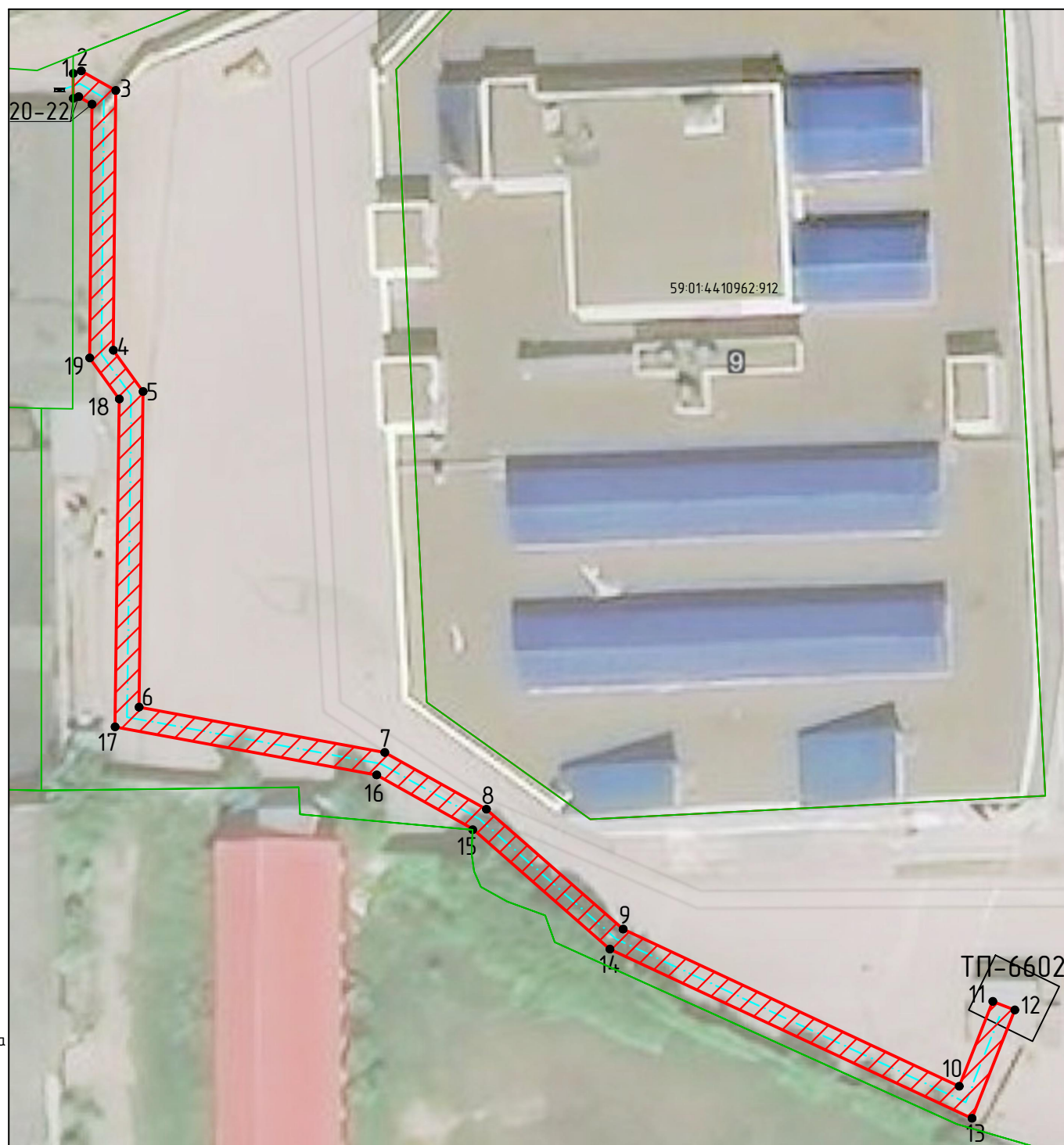


М 1:1000

Выноска

Выноска

Каталог координат		
№	X	Y
1	514553.10	2231730.76
2	514553.32	2231731.43
3	514551.66	2231734.35
4	514529.69	2231734.15
5	514526.21	2231736.65
6	514499.52	2231736.31
7	514495.69	2231757.08
8	514490.89	2231765.67
9	514480.75	2231777.21
10	514467.47	2231805.63
11	514474.65	2231808.45
12	514473.91	2231810.31
13	514464.75	2231806.71
14	514479.06	2231776.11
15	514489.25	2231764.51
16	514493.78	2231756.39
17	514497.86	2231734.29
18	514525.58	2231734.64
19	514529.06	2231732.14
20	514550.50	2231732.33
21	514551.15	2231731.21
22	514551.00	2231730.76
1	514553.10	2231730.76



М 1:500

Условные обозначения:

- проектная граница публичного сервитута
- граница кадастрового квартала
- границы земельных участков по сведениям ЕГРН
- 59:01:44:10962-929 - кадастровый номер земельного участка
- 59:01:44:10962 - кадастровый номер кадастрового квартала
- 1 - характерная точка границы публичного сервитута
- проектируемая КЛ 0,4 кВ

Примечание

Метод определения координат характерной точки: метод спутниковых геодезических измерений (определений)

Средняя квадратическая погрешность положения характерной точки (Мп), м: 0,1

Система координат МСК-59, зона 2

## Схема расположения границ публичного сервитута

Объект: ВЛ 0,4кВ ТП-4412, входящей в состав электросетевого комплекса

"Подстанция 110/6 кВ "Строительная"

Местоположение: Пермский край, г. Пермь, Орджоникидзевский район

Площадь земель и/или части земельного участка, кв.м: 5

Категория земель: земли населенных пунктов



Масштаб 1:4000

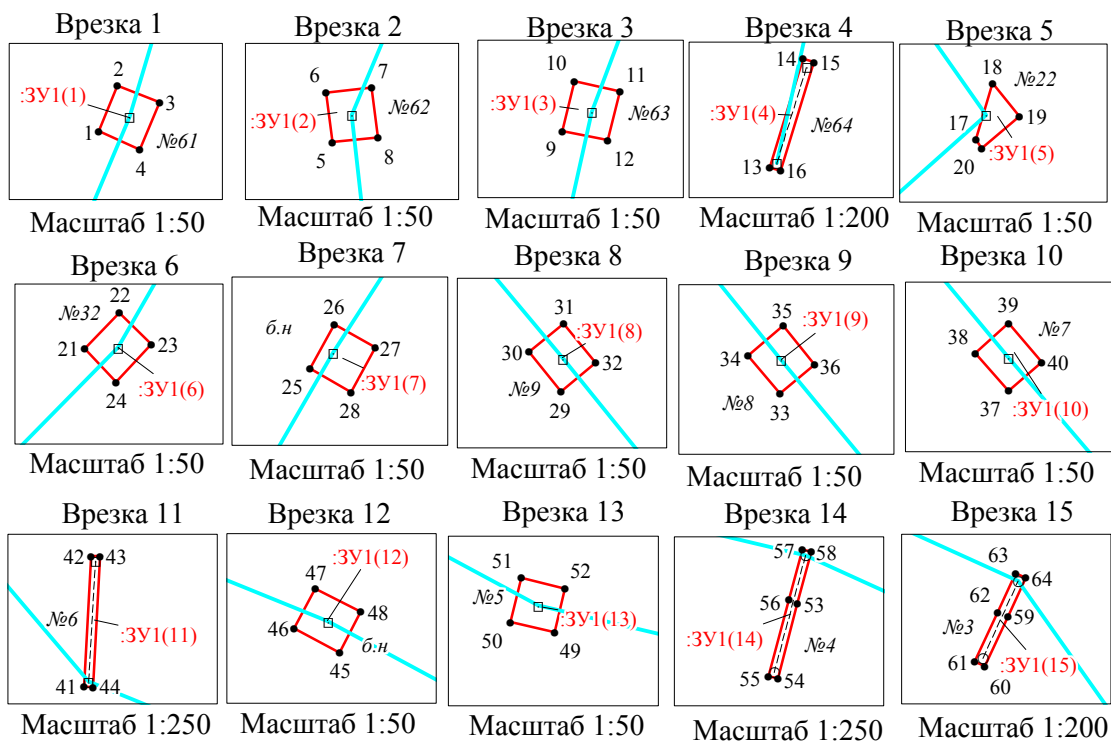
### Описание границ смежных землепользователей:

от точки 1 до точки 1, от точки 21 до точки 21, от точки 25 до точки 25, от точки 29 до точки 29, от точки 33 до точки 33, от точки 37 до точки 37 - земельный участок с кадастровым номером 59:01:0000000:89682;

от точки 5 до точки 5, от точки 9 до точки 9, от точки 13 до точки 13, от точки 18 до точки 17, от точки 41 до точки 41, от точки 45 до точки 45, от точки 56 до точки 53, от точки 62 до точки 59- земли населенных пунктов;

от точки 17 до точки 18 - земельный участок с кадастровым номером 59:01:2810098:17;

от точки 51 до точки 51, от точки 53 до точки 56, от точки 59 до точки 62 - земельный участок с кадастровым номером 59:01:0000000:894.



### Условные обозначения

- :ЗУ1 - проектные границы публичного сервитута
- 59:01:0810455 - кадастровый номер квартала
- :22 - граница и номер земельного участка, сведения о котором внесены в ЕГРН
- ВЛ 0,4кВ ТП-4412
- 1 - обозначение характерной точки проектной границы публичного сервитута
- №32 - обозначение и номер опоры ЛЭП
- опора №32 - обозначение и номер опоры ЛЭП
- охранный зона ЛЭП

Каталог координат (Система координат МСК-59, зона 2)					
Обозначение характерных точек границ	Координаты, м		Метод определения координат характерной точки	(Mt), м	Площадь, кв.м
	X	Y			
1	2	3	4	5	6
:ЗУ1(1)					
1	528296.54	2233116.48	Геодезический метод	0.1	0.10
2	528296.84	2233116.60	Геодезический метод	0.1	
3	528296.73	2233116.88	Геодезический метод	0.1	
4	528296.42	2233116.75	Геодезический метод	0.1	
1	528296.54	2233116.48	Геодезический метод	0.1	
:ЗУ1(2)					
5	528261.39	2233101.76	Геодезический метод	0.1	0.10
6	528261.72	2233101.72	Геодезический метод	0.1	
7	528261.75	2233102.02	Геодезический метод	0.1	
8	528261.42	2233102.06	Геодезический метод	0.1	
5	528261.39	2233101.76	Геодезический метод	0.1	
:ЗУ1(3)					
9	528221.96	2233091.85	Геодезический метод	0.1	0.10
10	528222.29	2233091.93	Геодезический метод	0.1	
11	528222.22	2233092.23	Геодезический метод	0.1	
12	528221.90	2233092.15	Геодезический метод	0.1	
9	528221.96	2233091.85	Геодезический метод	0.1	
:ЗУ1(4)					
13	528189.81	2233084.68	Геодезический метод	0.1	0.91
14	528192.70	2233085.56	Геодезический метод	0.1	
15	528192.62	2233085.85	Геодезический метод	0.1	
16	528189.71	2233084.96	Геодезический метод	0.1	
13	528189.81	2233084.68	Геодезический метод	0.1	
:ЗУ1(5)					
17	528247.66	2233177.73	Геодезический метод	0.1	0.06
18	528248.03	2233177.84	Геодезический метод	0.1	
19	528247.81	2233178.02	Геодезический метод	0.1	
20	528247.60	2233177.77	Геодезический метод	0.1	
17	528247.66	2233177.73	Геодезический метод	0.1	
:ЗУ1(6)					
21	528438.28	2233320.58	Геодезический метод	0.1	0.10
22	528438.52	2233320.81	Геодезический метод	0.1	
23	528438.31	2233321.02	Геодезический метод	0.1	
24	528438.06	2233320.79	Геодезический метод	0.1	
21	528438.28	2233320.58	Геодезический метод	0.1	
:ЗУ1(7)					
25	528466.48	2233336.92	Геодезический метод	0.1	0.10
26	528466.77	2233337.08	Геодезический метод	0.1	
27	528466.62	2233337.35	Геодезический метод	0.1	
28	528466.32	2233337.19	Геодезический метод	0.1	
25	528466.48	2233336.92	Геодезический метод	0.1	
:ЗУ1(8)					
29	528467.73	2233380.87	Геодезический метод	0.1	0.10
30	528467.99	2233380.66	Геодезический метод	0.1	
31	528468.18	2233380.89	Геодезический метод	0.1	
32	528467.92	2233381.10	Геодезический метод	0.1	
29	528467.73	2233380.87	Геодезический метод	0.1	
:ЗУ1(9)					
33	528439.44	2233403.65	Геодезический метод	0.1	0.10
34	528439.69	2233403.44	Геодезический метод	0.1	
35	528439.89	2233403.67	Геодезический метод	0.1	
36	528439.63	2233403.88	Геодезический метод	0.1	
33	528439.44	2233403.65	Геодезический метод	0.1	
:ЗУ1(10)					
37	528404.90	2233432.19	Геодезический метод	0.1	0.10
38	528405.15	2233431.97	Геодезический метод	0.1	
39	528405.35	2233432.19	Геодезический метод	0.1	
40	528405.09	2233432.41	Геодезический метод	0.1	
37	528404.90	2233432.19	Геодезический метод	0.1	
:ЗУ1(11)					
41	528382.09	2233451.44	Геодезический метод	0.1	1.30
42	528386.42	2233451.68	Геодезический метод	0.1	
43	528386.40	2233451.98	Геодезический метод	0.1	
44	528382.07	2233451.74	Геодезический метод	0.1	
41	528382.09	2233451.44	Геодезический метод	0.1	
:ЗУ1(12)					
45	528371.09	2233478.58	Геодезический метод	0.1	0.10
46	528371.25	2233478.28	Геодезический метод	0.1	
47	528371.51	2233478.42	Геодезический метод	0.1	
48	528371.36	2233478.72	Геодезический метод	0.1	
45	528371.09	2233478.58	Геодезический метод	0.1	
:ЗУ1(13)					
49	528352.52	2233513.01	Геодезический метод	0.1	0.09
50	528352.59	2233512.72	Геодезический метод	0.1	
51	528352.88	2233512.79	Геодезический метод	0.1	
52	528352.81	2233513.08	Геодезический метод	0.1	
49	528352.52	2233513.01	Геодезический метод	0.1	
:ЗУ1(14)					
53	528343.96	2233542.69	Геодезический метод	0.1	1.32
54	528341.48	2233542.04	Геодезический метод	0.1	
55	528341.56	2233541.74	Геодезический метод	0.1	
56	528344.09	2233542.41	Геодезический метод	0.1	
57	528345.75	2233542.85	Геодезический метод	0.1	
58	528345.68	2233543.14	Геодезический метод	0.1	
53	528343.96	2233542.69	Геодезический метод	0.1	
:ЗУ1(15)					
59	528331.30	2233571.98	Геодезический метод	0.1	0.77
60	528329.99	2233571.37	Геодезический метод	0.1	
61	528330.11	2233571.10	Геодезический метод	0.1	
62	528331.42	2233571.71	Геодезический метод	0.1	
63	528332.46	2233572.19	Геодезический метод	0.1	
64	528332.34	2233572.46	Геодезический метод	0.1	
59	528331.30	2233571.98	Геодезический метод	0.1	

## ОПИСАНИЕ МЕСТОПОЛОЖЕНИЯ ГРАНИЦ

*Публичный сервитут в целях размещения объектов электросетевого хозяйства*

(наименование объекта, местоположение границ которого описано (далее - объект))

### Раздел 1

#### Сведения об объекте

№ п/п	Характеристики объекта	Описание характеристик
1	2	3
1	Местоположение объекта	Пермский край, Пермь г
2	Площадь объекта ± величина погрешности определения площади ( $P \pm \Delta P$ )	649 м <sup>2</sup> ± 9 м <sup>2</sup>
3	Иные характеристики объекта	Вид объекта реестра границ: Зона с особыми условиями использования территории Содержание ограничений использования объектов недвижимости в пределах зоны или территории: Публичный сервитут в целях размещения объектов электросетевого хозяйства сроком действия 49 лет в интересах Открытого Акционерного Общества «Межрегиональная распределительная сетевая компания Урала»



**Раздел 2**

**Сведения о местоположении границ объекта**

**1. Система координат** МСК-59, зона 2

**2. Сведения о характерных точках границ объекта**

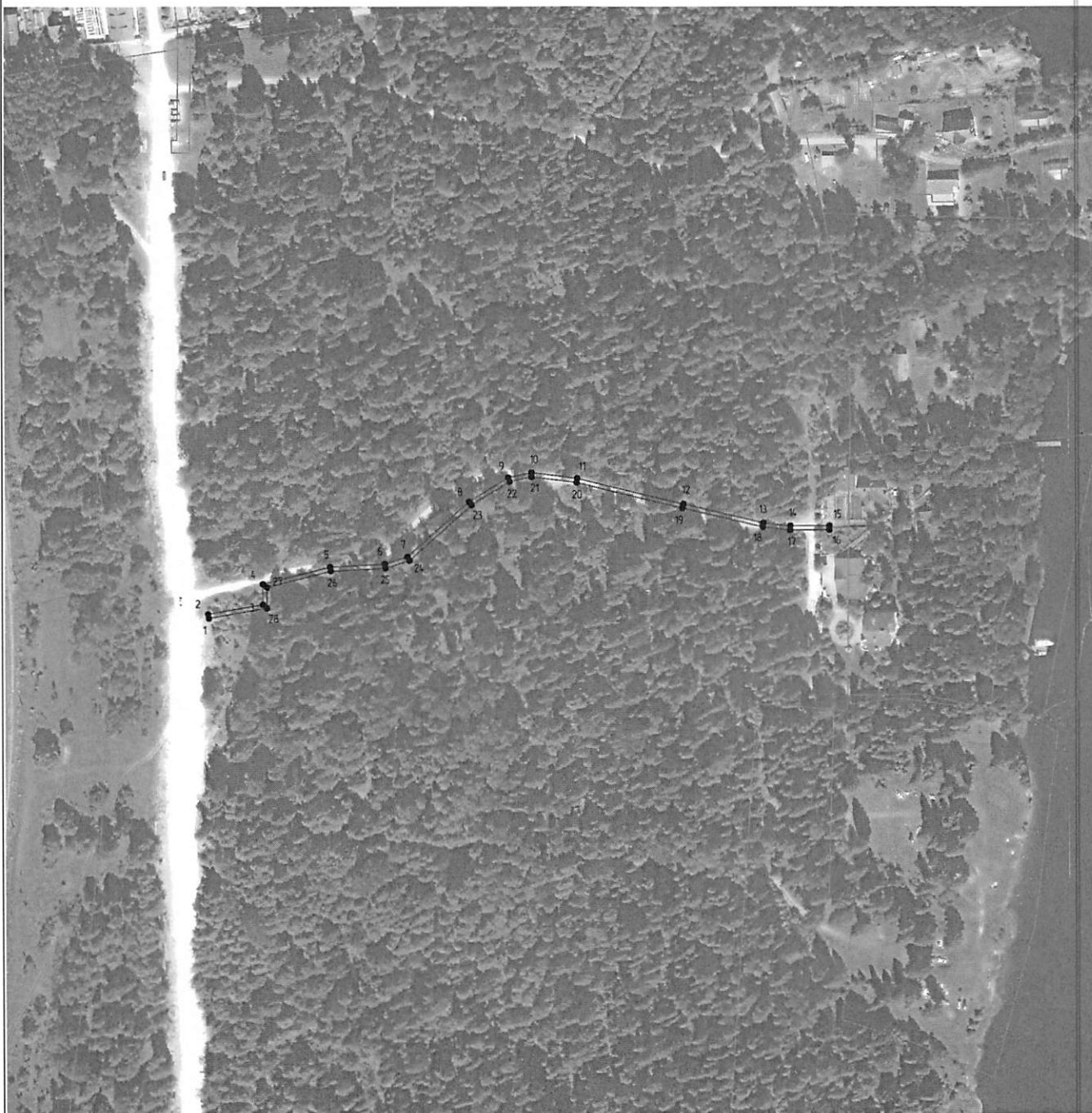
Обозначение характерных точек границ	Координаты, м		Метод определения координат характерной точки	Средняя квадратическая погрешность положения характерной точки (Mt), м	Описание обозначения точки на местности (при наличии)
	X	Y			
1	2	3	4	5	6
1	531 470,99	2 244 652,52	Метод спутниковых геодезических измерений (определений)	0,10	—
2	531 472,96	2 244 652,19		0,10	
3	531 477,44	2 244 678,32		0,10	
4	531 487,12	2 244 678,32		0,10	
5	531 495,29	2 244 710,58		0,10	
6	531 496,66	2 244 736,55		0,10	
7	531 500,05	2 244 747,57		0,10	
8	531 526,35	2 244 777,03		0,10	
9	531 537,80	2 244 795,83		0,10	
10	531 540,18	2 244 806,97		0,10	
11	531 537,31	2 244 828,78		0,10	
12	531 525,27	2 244 879,46		0,10	
13	531 516,15	2 244 917,87		0,10	
14	531 514,70	2 244 930,69		0,10	
15	531 514,70	2 244 949,30		0,10	
16	531 512,70	2 244 949,30		0,10	
17	531 512,70	2 244 930,57		0,10	

**Раздел 2**

<b>Сведения о местоположении границ объекта</b>					
<b>1</b>	<b>2</b>	<b>3</b>	<b>4</b>	<b>5</b>	<b>6</b>
18	531 514,17	2 244 917,53	Метод спутниковых геодезических измерений (определений)	0,10	—
19	531 523,33	2 244 879,00		0,10	
20	531 535,35	2 244 828,42		0,10	
21	531 538,16	2 244 807,05		0,10	
22	531 535,92	2 244 796,59		0,10	
23	531 524,73	2 244 778,23		0,10	
24	531 498,27	2 244 748,57		0,10	
25	531 494,68	2 244 736,91		0,10	
26	531 493,31	2 244 710,88		0,10	
27	531 485,56	2 244 680,32		0,10	
28	531 475,76	2 244 680,32		0,10	
1	531 470,99	2 244 652,52	0,10		
<b>3. Сведения о характерных точках части (частей) границы объекта</b>					
<b>1</b>	<b>2</b>	<b>3</b>	<b>4</b>	<b>5</b>	<b>6</b>
—	—	—	—	—	—


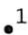






Раздел 4  
План границ объекта



Масштаб 1:2 000

Используемые условные знаки и обозначения:

-  - вновь образованная граница публичного сервитута
-  1 - образуемая точка контура, сведения о которой позволяют однозначно определить её положение на местности
-  - граница кадастрового квартала
-  - граница административно-территориального образования
-  - существующая часть границы, имеющихся в ГКН сведения о которых достаточны для определения её местоположения
-  663 - номер учтенного земельного участка

Подпись \_\_\_\_\_ Дата « 28 » февраля 20 22 г.

Место для оттиска печати (при наличии) лица, составившего описание местоположения границ объекта