

## Схема расположения границ публичного сервитута

**Объект:** Газопровод низкого давления до границ земельного участка по адресу: Пермский край, г.Пермь, Орджоникидзевский район, ул.Байдарочная, 41а

**Местоположение:** Пермский край, г. Пермь, Орджоникидзевский район, ул. Байдарочная

**Площадь земель или части земельного участка:** 23 м<sup>2</sup> (в т.ч. 59:01:2512421:35= 6,91 м<sup>2</sup>; 59:01:0000000:41693 = 11,82 м<sup>2</sup>; земли общего пользования = 4,13 м<sup>2</sup>)

**Категория земель:** земли населенных пунктов;

**Вид разрешенного использования:** -

### Каталог координат, м

Система координат: МСК-59. зона 2

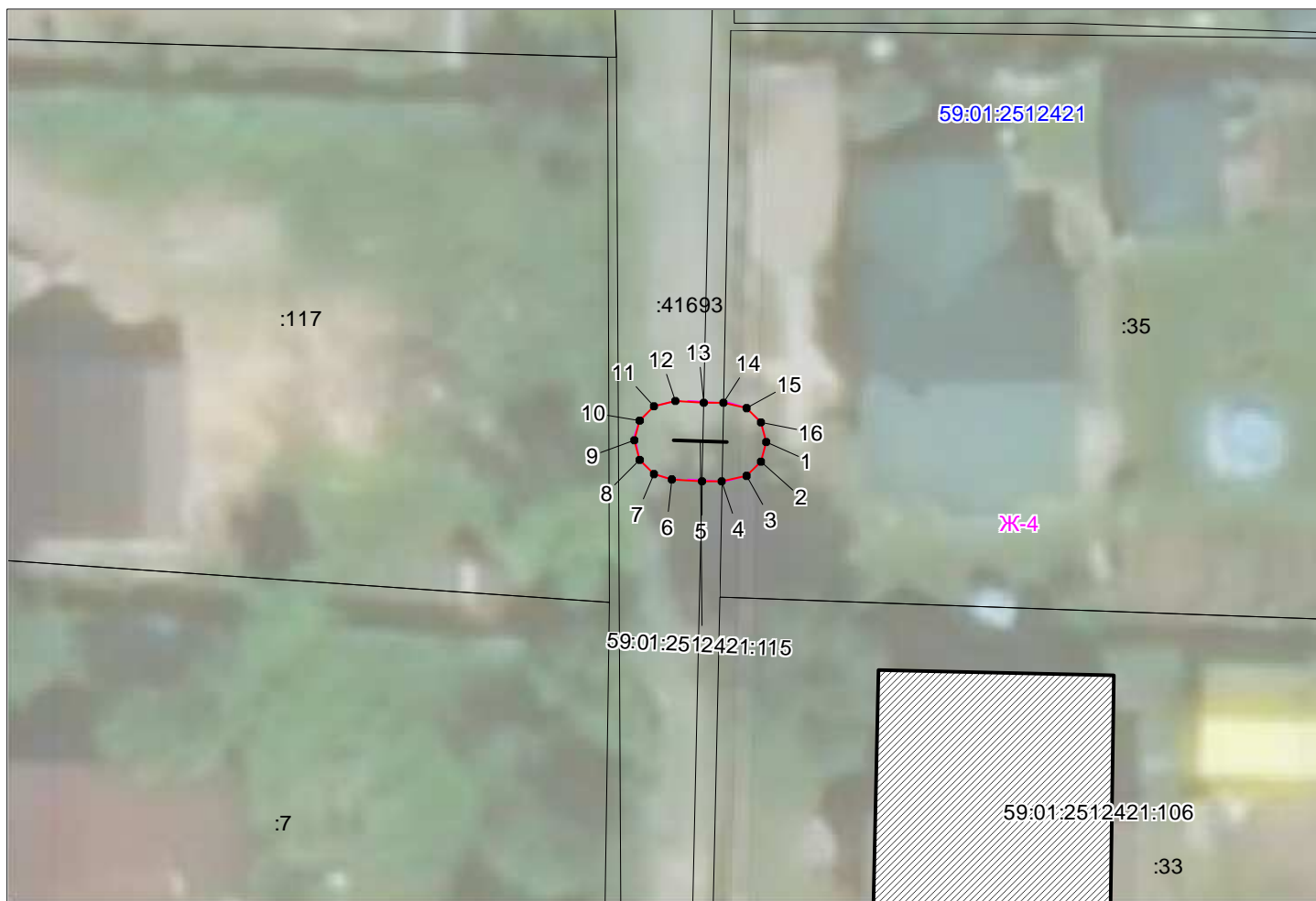
Метод определения координат - Геодезический

№ точки границы	X	Y	Средняя квадратическая погрешность
1	534326.65	2235779.53	0.10
2	534325.65	2235779.26	0.10
3	534324.92	2235778.53	0.10
4	534324.66	2235777.23	0.10
5	534324.71	2235776.20	0.10
6	534324.78	2235774.70	0.10
7	534325.05	2235773.80	0.10
8	534325.78	2235773.07	0.10
9	534326.78	2235772.80	0.10
10	534327.78	2235773.07	0.10
11	534328.51	2235773.80	0.10
12	534328.78	2235774.90	0.10
13	534328.71	2235776.31	0.10
14	534328.66	2235777.34	0.10
15	534328.38	2235778.53	0.10
16	534327.65	2235779.26	0.10
1	534326.65	2235779.53	0.10

Границы 14-4 – земельный участок 59:01:2512421:35;

Границы 4-5, 13-14 – земли общего пользования;

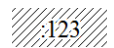
Границы 5-13 – земельный участок 59:01:0000000:41693.



Масштаб 1:400

59:01-7.14

Зоны с особыми условиями использования территории, сведения о которых внесены в ЕГРН



Границы и номер объектов капитального строительства, сведения о которых внесены в ЕГРН



Обозначение характерной точки проектной границы публичного сервитута



Границы и номер земельных участков, сведения о которых внесены в ЕГРН

59:01:4011806

Граница кадастрового квартала

Номер кадастрового квартала



Проектные границы публичного сервитута

Заявитель:

*Порубов*

А.К. Порубов

(подпись, расшифровка подписи)

МП (для юридических лиц и индивидуальных предпринимателей)

## Схема расположения границ публичного сервитута

**Объект:** Газопровод низкого давления до границ земельного участка по адресу: Пермский край, город Пермь, Кировский район, улица Налимихинская, 3

**Местоположение:** Пермский край, г.о. Пермский, г. Пермь, Кировский район, улица Налимихинская

**Площадь земель или части земельного участка:** 146м<sup>2</sup> (в т.ч. 59:01:1810083:7=5,93м<sup>2</sup>, 59:01:0000000:922=16,66 м<sup>2</sup>, земли общего пользования = 123,21 м<sup>2</sup>)

**Категория земель:** земли населенных пунктов;

**Вид разрешенного использования:** -

### Каталог координат, м

Система координат: МСК-59, зона 2

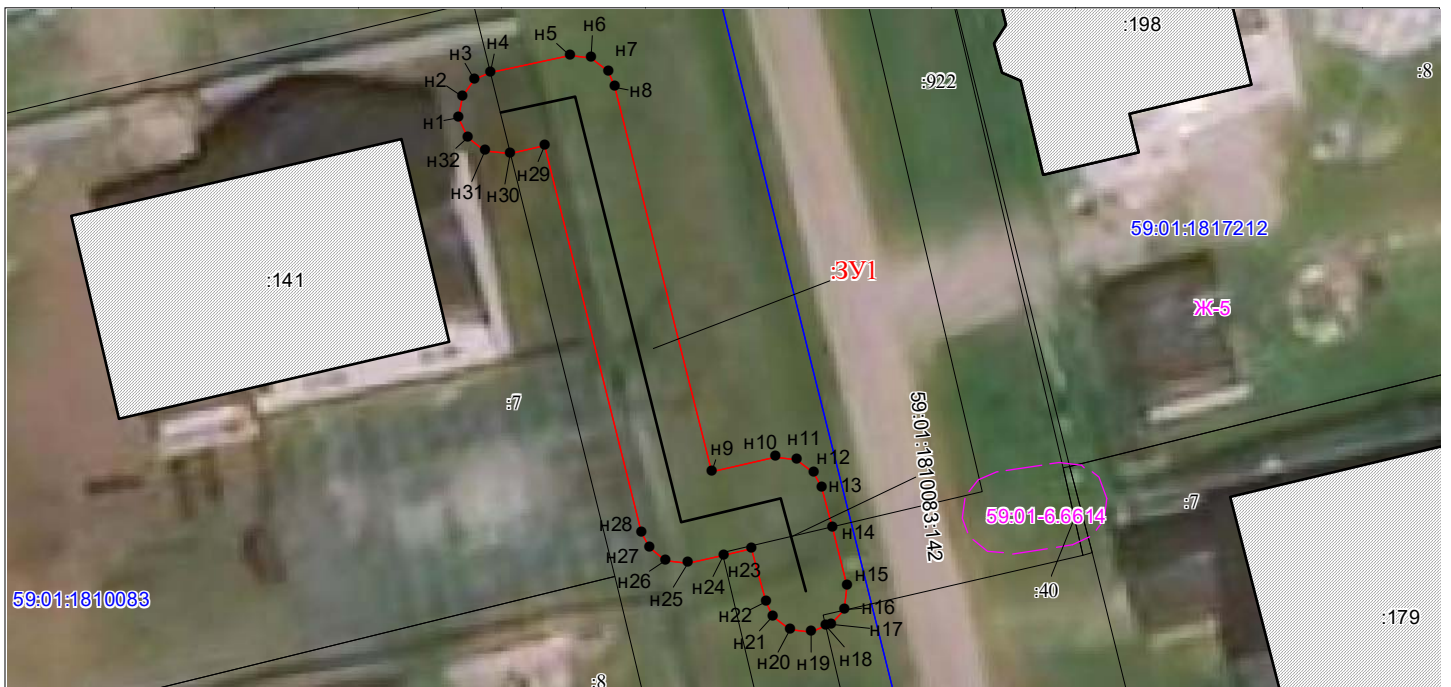
Метод определения координат - Геодезический

№ точки границы	X	Y	Средняя квадратическая погрешность положения характерной точки (Mt), м
н1	522960.34	2219802.19	0.10
н2	522961.34	2219802.46	0.10
н3	522962.07	2219803.19	0.10
н4	522962.31	2219803.96	0.10
н5	522962.64	2219807.84	0.10
н6	522962.37	2219808.84	0.10
н7	522961.64	2219809.57	0.10
н8	522960.87	2219809.83	0.10
н9	522941.95	2219811.98	0.10
н10	522942.27	2219815.10	0.10
н11	522942.00	2219816.10	0.10
н12	522941.27	2219816.83	0.10
н13	522940.53	2219817.08	0.10
н14	522938.60	2219817.33	0.10
н15	522935.74	2219817.70	0.10
н16	522934.58	2219817.37	0.10
н17	522934.01	2219816.70	0.10
н18	522933.93	2219816.40	0.10
н19	522933.74	2219815.70	0.10
н20	522934.01	2219814.70	0.10
н21	522934.74	2219813.97	0.10
н22	522935.48	2219813.72	0.10
н23	522938.07	2219813.37	0.10
н24	522937.93	2219811.99	0.10
н25	522937.75	2219810.22	0.10
н26	522938.02	2219809.22	0.10
н27	522938.75	2219808.49	0.10
н28	522939.52	2219808.23	0.10
н29	522958.49	2219806.07	0.10
н30	522958.36	2219804.40	0.10
н31	522958.61	2219803.19	0.10
н32	522959.34	2219802.46	0.10
н1	522960.34	2219802.19	0.10

Граница н4-н14, н16-н18, н24-н30 – земли общего пользования;

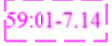


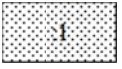


Граница н14-н16, н18-н24 – земельный участок с кадастровым номером 59:01:0000000:922;

Граница н30-н4 – земельный участок с кадастровым номером 59:01:1810083:7.



Масштаб 1:300

Условные обозначения:

- 
Зоны с особыми условиями использования территории, сведения о которых внесены в ЕГРН
- 
Границы и номер объектов капитального строительства, сведения о которых внесены в ЕГРН
- 
Обозначение характерной точки проектной границы публичного сервитута
- 
Границы и номер земельных участков, сведения о которых внесены в ЕГРН
- 
Граница кадастрового квартала
- 59:01:4011806
Номер кадастрового квартала
- 
Проектные границы публичного сервитута

Заявитель:

*Порубов*

А.К. Порубов

(подпись, расшифровка подписи)  
 МП (для юридических лиц и индивидуальных предпринимателей)



## Схема расположения границ публичного сервитута

**Объект:** Газопровод низкого давления до границ земельного участка по адресу: Пермский край, город Пермь, Кировский район, улица Хорошая, 4

**Местоположение:** Пермский край, г. Пермь, улица Хорошая

**Площадь земель или части земельного участка:** 37м<sup>2</sup> (в т.ч. 59:01:1810008:13=5,96м<sup>2</sup>, 59:01:0000000:900=15,88м<sup>2</sup>, земли общего пользования = 15,30м<sup>2</sup>)

**Категория земель:** земли населенных пунктов;

**Вид разрешенного использования:** -

### Каталог координат, м

Система координат: МСК-59, зона 2

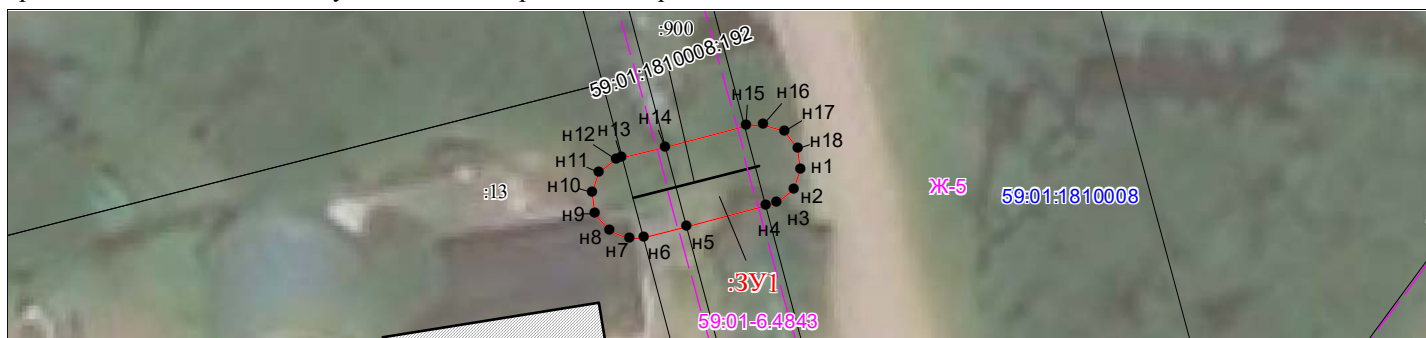
Метод определения координат - Геодезический

№ точки границы	X	Y	Средняя квадратическая погрешность положения характерной точки (Mt), м
н1	523399.96	2218569.66	0.10
н2	523398.96	2218569.39	0.10
н3	523398.23	2218568.66	0.10
н4	523398.04	2218568.17	0.10
н5	523396.64	2218564.44	0.10
н6	523395.88	2218562.43	0.10
н7	523395.75	2218561.73	0.10
н8	523396.02	2218560.73	0.10
н9	523396.75	2218560.00	0.10
н10	523397.75	2218559.73	0.10
н11	523398.75	2218560.00	0.10
н12	523399.48	2218560.73	0.10
н13	523399.59	2218561.02	0.10
н14	523400.35	2218563.03	0.10
н15	523401.77	2218566.80	0.10
н16	523401.96	2218567.66	0.10
н17	523401.69	2218568.66	0.10
н18	523400.96	2218569.39	0.10
н1	523399.96	2218569.66	0.10

Граница н5-н6, н13-н14, н15-н4 – земли общего пользования;

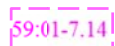
Граница н14-н15, н4-н5 – земельный участок с кадастровым номером 59:01:0000000:900;

Граница н6-н13 – земельный участок с кадастровым номером 59:01:1810008:13.



Масштаб 1:300

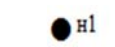
Условные обозначения:



Зоны с особыми условиями использования территории, сведения о которых внесены в ЕГРН



Границы и номер объектов капитального строительства, сведения о которых внесены в ЕГРН



Обозначение характерной точки проектной границы публичного сервитута



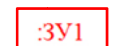
Границы и номер земельных участков, сведения о которых внесены в ЕГРН



Граница кадастрового квартала

59:01:4011806

Номер кадастрового квартала



Проектные границы публичного сервитута

Заявитель:

*Порубов*

А.К. Порубов

(подпись, расшифровка подписи)  
МП (для юридических лиц и индивидуальных предпринимателей)

### Схема расположения границ публичного сервитута

**Объект:** Газопровод низкого давления до границы земельного участка по адресу: Пермский край, город Пермь, Орджоникидзевский район, улица Челвинская, 10

**Местоположение:** Пермский край, г.о. Пермский, г. Пермь, улица Челвинская

**Площадь земель или части земельного участка:** 49м<sup>2</sup> (в т.ч. 59:01:3510249:2=5,97м<sup>2</sup>, 59:01:0000000:47558=15,90м<sup>2</sup>, 59:01:0000000:800=8,02м<sup>2</sup>, земли общего пользования = 18,72м<sup>2</sup>)

**Категория земель:** земли населенных пунктов;

**Вид разрешенного использования:** -

### Каталог координат, м

Система координат: МСК-59, зона 2

Метод определения координат - Геодезический

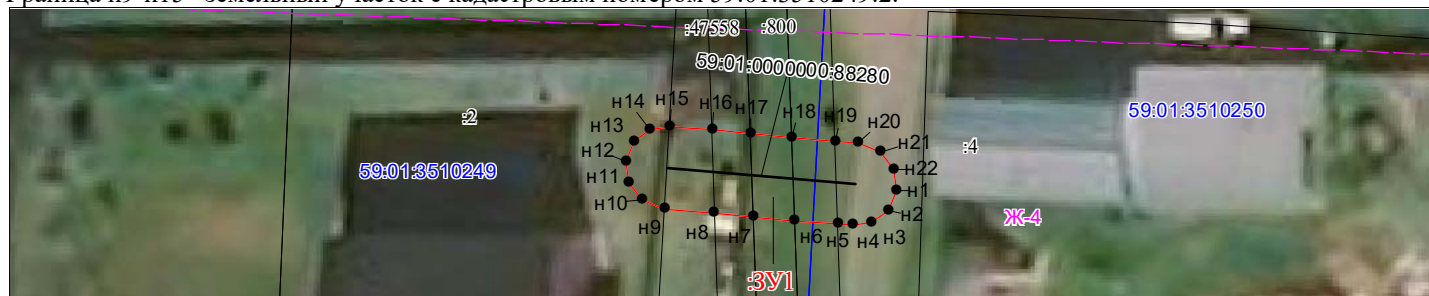
№ точки границы	X	Y	Средняя квадратическая погрешность положения характерной точки (Mt), м
н1	532958.68	2244234.18	0.10
н2	532957.68	2244233.91	0.10
н3	532956.95	2244233.18	0.10
н4	532956.68	2244232.30	0.10
н5	532956.64	2244231.59	0.10
н6	532956.51	2244229.48	0.10
н7	532956.39	2244227.46	0.10
н8	532956.27	2244225.58	0.10
н9	532956.12	2244223.17	0.10
н10	532956.39	2244222.05	0.10
н11	532957.12	2244221.32	0.10
н12	532958.12	2244221.05	0.10
н13	532959.12	2244221.32	0.10
н14	532959.85	2244222.05	0.10
н15	532960.12	2244222.93	0.10
н16	532960.25	2244225.01	0.10
н17	532960.36	2244226.85	0.10
н18	532960.48	2244228.87	0.10
н19	532960.61	2244230.98	0.10
н20	532960.68	2244232.06	0.10
н21	532960.41	2244233.18	0.10
н22	532959.68	2244233.91	0.10
н1	532958.68	2244234.18	0.10

Граница н19-н5, н8-н9, н15-н16 – земли общего пользования;

Граница н16-н17, н18-н19, н5-н6, н7-н8 – земельный участок с кадастровым номером 59:01:0000000:47558;

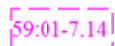
Граница н17-н18, н6-н7 – земельный участок с кадастровым номером 59:01:0000000:800;

Граница н9-н15 – земельный участок с кадастровым номером 59:01:3510249:2.



Масштаб 1:300

Условные обозначения:



Зоны с особыми условиями использования территории, сведения о которых внесены в ЕГРН



Границы и номер объектов капитального строительства, сведения о которых внесены в ЕГРН



Обозначение характерной точки проектной границы публичного сервитута



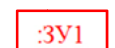
Границы и номер земельных участков, сведения о которых внесены в ЕГРН



Граница кадастрового квартала

59:01:4011806

Номер кадастрового квартала



Проектные границы публичного сервитута

Заявитель:

*Порубов*

А.К. Порубов

(подпись, расшифровка подписи)  
МП (для юридических лиц и индивидуальных предпринимателей)

## Схема расположения границ публичного сервитута

**Объект:** Газопровод низкого давления до границ земельного участка по адресу: Пермский край, город Пермь, Орджоникидзевский район, улица Фосфоритная, 9

**Местоположение:** Пермский край, г. Пермь, Орджоникидзевский район, улица Фосфоритная

**Площадь земель или части земельного участка:** 67м<sup>2</sup> (в т.ч. 59:01:3812904:4=5,86м<sup>2</sup>, 59:01:0000000:1262=17,36м<sup>2</sup>, земли общего пользования = 43,74м<sup>2</sup>)

**Категория земель:** земли населенных пунктов;

**Вид разрешенного использования:** -

### Каталог координат, м

Система координат: МСК-59, зона 2

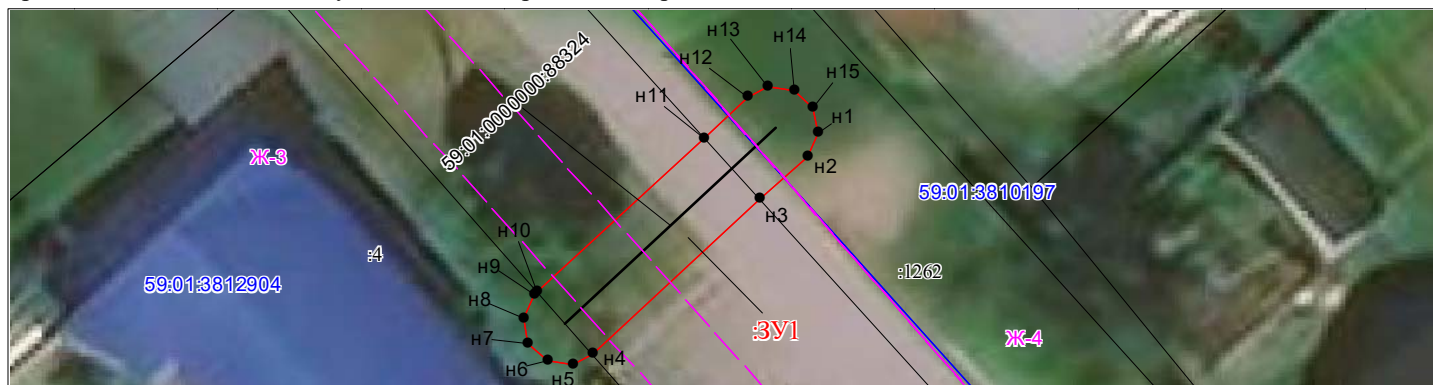
Метод определения координат - Геодезический

№ точки границы	X	Y	Средняя квадратическая погрешность положения характерной точки (Mt), м
н1	526544.62	2240566.94	0.10
н2	526543.44	2240566.56	0.10
н3	526541.13	2240564.57	0.10
н4	526532.87	2240557.45	0.10
н5	526532.28	2240556.56	0.10
н6	526532.28	2240555.32	0.10
н7	526533.00	2240554.32	0.10
н8	526534.18	2240553.94	0.10
н9	526535.36	2240554.32	0.10
н10	526535.52	2240554.45	0.10
н11	526543.74	2240561.54	0.10
н12	526545.93	2240563.43	0.10
н13	526546.52	2240564.32	0.10
н14	526546.52	2240565.56	0.10
н15	526545.80	2240566.56	0.10
н1	526544.62	2240566.94	0.10

Граница н3-н4, н10-н11 – земли общего пользования;

Граница н4-н10– земельный участок с кадастровым номером 59:01:3812904:4;

Граница н11-н3– земельный участок с кадастровым номером 59:01:0000000:1262.



Масштаб 1:300

Условные обозначения:

- 59:01-7.14      Зоны с особыми условиями использования территории, сведения о которых внесены в ЕГРН
- :123      Границы и номер объектов капитального строительства, сведения о которых внесены в ЕГРН
- н1      Обозначение характерной точки проектной границы публичного сервитута
- 1      Границы и номер земельных участков, сведения о которых внесены в ЕГРН
- Граница кадастрового квартала
- 59:01:4011806      Номер кадастрового квартала
- :ЗУ1      Проектные границы публичного сервитута

Заявитель:

*Порубов*

А.К. Порубов

(подпись, расшифровка подписи)  
МП (для юридических лиц и индивидуальных предпринимателей)



## Схема расположения границ публичного сервитута

**Объект:** Газопровод низкого давления до границы земельного участка по адресу: Пермский край, город Пермь, Свердловский район, п. Ново-Бродовский, ул. Летняя, 56

**Местоположение:** Пермский край, город Пермь, Свердловский район, п. Ново-Бродовский, ул. Летняя

**Площадь земель или части земельного участка:** 28м<sup>2</sup> (в т.ч. 59:01:5010017:9=5,71м<sup>2</sup>, земли общего пользования = 21,96м<sup>2</sup>)

**Категория земель:** земли населенных пунктов;

**Вид разрешенного использования:** -

### Каталог координат, м

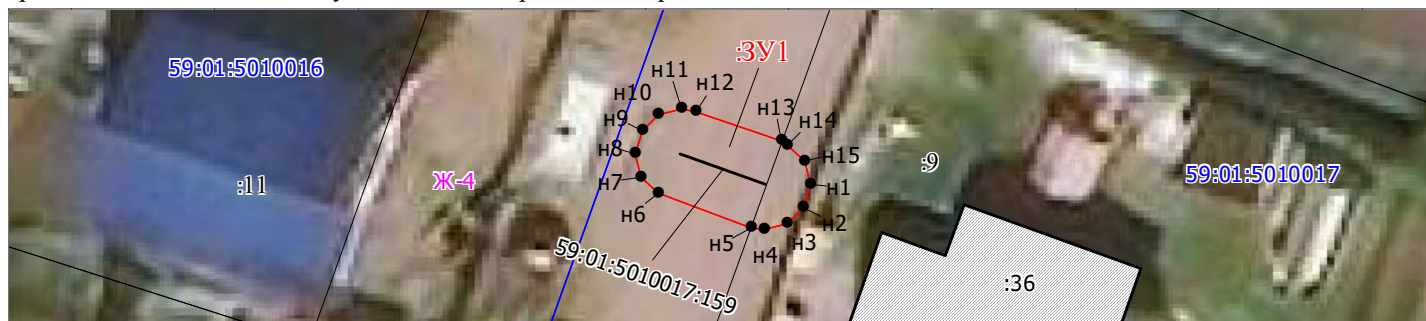
Система координат: МСК-59, зона 2

Метод определения координат - Геодезический

№ точки границы	X	Y	Средняя квадратическая погрешность положения характерной точки (Mt), м
н1	509366.84	2242369.49	0.10
н2	509365.84	2242369.22	0.10
н3	509365.11	2242368.49	0.10
н4	509364.84	2242367.49	0.10
н5	509364.93	2242366.90	0.10
н6	509366.36	2242362.77	0.10
н7	509367.09	2242362.04	0.10
н8	509368.09	2242361.77	0.10
н9	509369.09	2242362.04	0.10
н10	509369.82	2242362.77	0.10
н11	509370.09	2242363.77	0.10
н12	509369.99	2242364.41	0.10
н13	509368.70	2242368.22	0.10
н14	509368.57	2242368.49	0.10
н15	509367.84	2242369.22	0.10
н1	509366.84	2242369.49	0.10

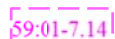
Граница н5-н13 – земли общего пользования;

Граница н13-н5 – земельный участок с кадастровым номером 59:01:5010017:9.



Масштаб 1:300

Условные обозначения:



Зоны с особыми условиями использования территории, сведения о которых внесены в ЕГРН



Границы и номер объектов капитального строительства, сведения о которых внесены в ЕГРН



Обозначение характерной точки проектной границы публичного сервитута



Границы и номер земельных участков, сведения о которых внесены в ЕГРН

Граница кадастрового квартала

59:01:4011806

Номер кадастрового квартала



Проектные границы публичного сервитута

Заявитель:

*Порубов*

А.К. Порубов

(подпись, расшифровка подписи)  
МП (для юридических лиц и индивидуальных предпринимателей)

## Схема расположения границ публичного сервитута

**Объект:** Газопровод низкого давления до границы земельного участка по адресу: Пермский край, город Пермь, Свердловский район, п. Ново-Бродовский, ул. Бродовское кольцо, 225

**Местоположение:** Пермский край, город Пермь, Свердловский район, п. Ново-Бродовский, ул. Бродовское кольцо

**Площадь земель или части земельного участка:** 346м<sup>2</sup> (в т.ч. 59:01:5010055:4= 10,38м<sup>2</sup>, 59:01:5010052:37=7,19м<sup>2</sup>, земли общего пользования = 328,43м<sup>2</sup>)

**Категория земель:** земли населенных пунктов;

**Вид разрешенного использования:** -

### Каталог координат, м

Система координат: МСК-59, зона 2

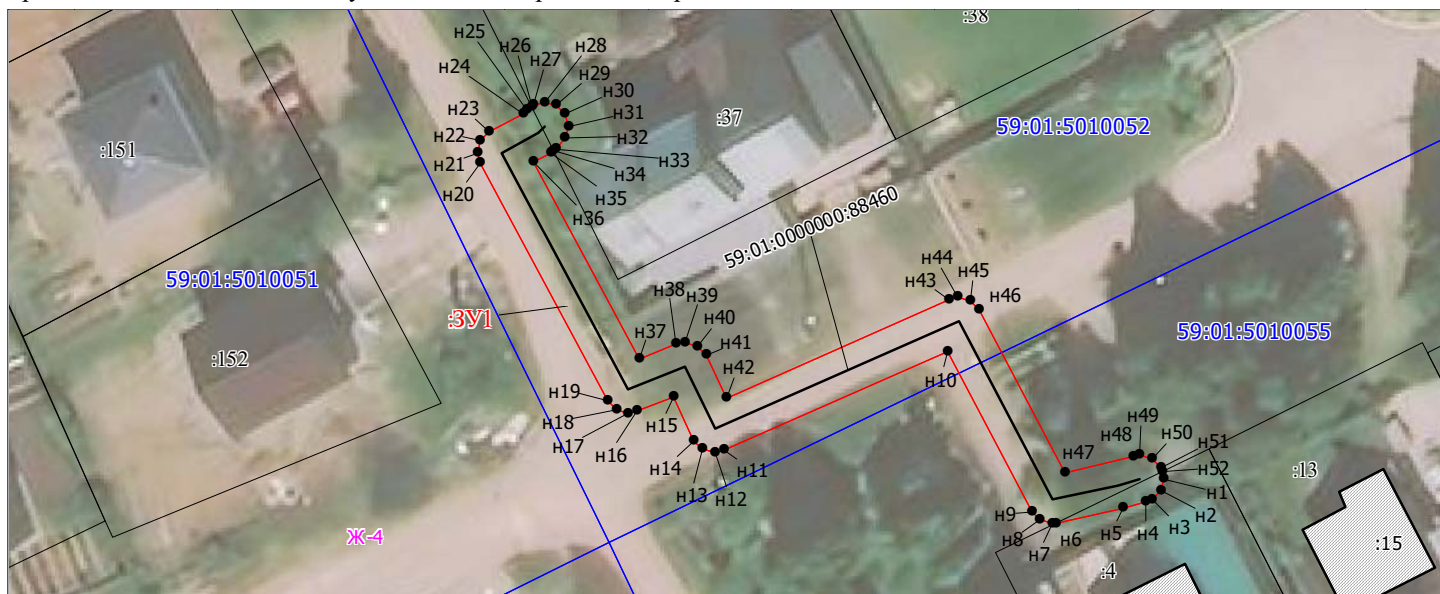
Метод определения координат - Геодезический

№ точки границы	X	Y	Средняя квадратическая погрешность положения характерной точки (Mt), м
н1	508580.63	2242626.86	0.10
н2	508579.63	2242626.59	0.10
н3	508578.90	2242625.86	0.10
н4	508578.70	2242625.38	0.10
н5	508578.16	2242623.39	0.10
н6	508576.96	2242617.73	0.10
н7	508576.93	2242617.45	0.10
н8	508577.20	2242616.45	0.10
н9	508577.93	2242615.72	0.10
н10	508591.38	2242608.77	0.10
н11	508583.14	2242589.93	0.10
н12	508582.97	2242589.13	0.10
н13	508583.24	2242588.13	0.10
н14	508583.97	2242587.40	0.10
н15	508587.65	2242585.69	0.10
н16	508586.45	2242582.65	0.10
н17	508586.31	2242581.91	0.10
н18	508586.58	2242580.91	0.10
н19	508587.31	2242580.18	0.10
н20	508607.34	2242569.63	0.10
н21	508608.27	2242569.40	0.10
н22	508609.27	2242569.67	0.10
н23	508610.00	2242570.40	0.10
н24	508611.50	2242573.27	0.10
н25	508611.83	2242573.57	0.10
н26	508612.12	2242573.94	0.10
н27	508612.21	2242574.05	0.10
н28	508612.48	2242575.05	0.10
н29	508612.21	2242576.05	0.10
н30	508611.48	2242576.78	0.10
н31	508610.48	2242577.05	0.10
н32	508609.48	2242576.78	0.10
н33	508608.54	2242575.99	0.10
н34	508608.37	2242575.77	0.10
н35	508608.16	2242575.51	0.10
н36	508607.42	2242574.11	0.10
н37	508590.83	2242582.84	0.10
н38	508592.07	2242585.97	0.10
н39	508592.21	2242586.71	0.10
н40	508591.94	2242587.71	0.10
н41	508591.21	2242588.44	0.10
н42	508587.59	2242590.12	0.10
н43	508595.79	2242608.89	0.10
н44	508595.96	2242609.69	0.10
н45	508595.69	2242610.69	0.10
н46	508594.96	2242611.42	0.10
н47	508581.21	2242618.52	0.10
н48	508582.56	2242624.34	0.10
н49	508582.63	2242624.86	0.10
н50	508582.36	2242625.86	0.10
н51	508581.63	2242626.59	0.10
н52	508581.30	2242626.68	0.10
н1	508580.63	2242626.86	0.10

Граница н34-н52, н6-н26 – земли общего пользования;








Граница н52-н6– земельный участок с кадастровым номером 59:01:5010055:4;

Граница н26-н34– земельный участок с кадастровым номером 59:01:5010052:37.



Масштаб 1:500

Условные обозначения:

-  Зоны с особыми условиями использования территории, сведения о которых внесены в ЕГРН
-  Границы и номер объектов капитального строительства, сведения о которых внесены в ЕГРН
-  Обозначение характерной точки проектной границы публичного сервитута
-  Границы и номер земельных участков, сведения о которых внесены в ЕГРН
-  Граница кадастрового квартала
-  Номер кадастрового квартала
-  Проектные границы публичного сервитута

Заявитель:

*Порубов*

А.К. Порубов

(подпись, расшифровка подписи)  
МП (для юридических лиц и индивидуальных предпринимателей)

## Схема расположения границ публичного сервитута

**Объект:** Газопровод низкого давления до границ земельного участка по адресу: Пермский край, город Пермь, Индустриальный район, улица Космонавта Беляева, 117

**Местоположение:** Пермский край, город Пермь, Индустриальный район, улица Космонавта Беляева

**Площадь земель или части земельного участка:** 504м<sup>2</sup> (в т.ч. 59:01:0000000:89244=103,57 м<sup>2</sup>, 59:01:0000000:1108=394,03 м<sup>2</sup>, 59:01:4413820:48=5,94м<sup>2</sup>, земли общего пользования = 0,65 м<sup>2</sup>)

**Категория земель:** земли населенных пунктов;

**Вид разрешенного использования:** -

### Каталог координат, м

Система координат: МСК-59, зона 2

Метод определения координат - Геодезический

№ точки границы	X	Y	Средняя квадратическая погрешность положения характерной точки (Mt), м
н1	512697.95	2226500.54	0.10
н2	512696.95	2226500.27	0.10
н3	512696.22	2226499.54	0.10
н4	512695.95	2226498.54	0.10
н5	512696.22	2226497.54	0.10
н6	512696.78	2226496.91	0.10
н7	512697.07	2226496.70	0.10
н8	512699.60	2226494.89	0.10
н9	512700.26	2226494.42	0.10
н10	512683.48	2226469.34	0.10
н11	512674.44	2226453.38	0.10
н12	512662.76	2226428.39	0.10
н13	512661.71	2226426.51	0.10
н14	512644.01	2226394.84	0.10
н15	512643.84	2226394.20	0.10
н16	512643.76	2226393.88	0.10
н17	512644.03	2226392.88	0.10
н18	512644.51	2226392.40	0.10
н19	512644.76	2226392.15	0.10
н20	512644.98	2226392.09	0.10
н21	512645.76	2226391.88	0.10
н22	512646.76	2226392.15	0.10
н23	512647.49	2226392.88	0.10
н24	512665.27	2226424.70	0.10
н25	512666.35	2226426.63	0.10
н26	512677.96	2226451.47	0.10
н27	512686.91	2226467.29	0.10
н28	512705.31	2226494.73	0.10
н29	512705.58	2226495.73	0.10
н30	512705.35	2226496.70	0.10
н31	512704.58	2226497.46	0.10
н32	512703.58	2226497.73	0.10
н33	512702.80	2226497.52	0.10
н34	512701.67	2226498.33	0.10
н35	512699.07	2226500.20	0.10
н36	512698.87	2226500.26	0.10
н1	512697.95	2226500.54	0.10

Граница н35-н36, н6-н7 – земли общего пользования;

Граница н34-н35, н7-н8, н13-н15, н18-н20, н24-н30 – земельный участок с кадастровым номером 59:01:0000000:89244;

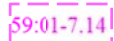
Граница н30-н34, н8-н13, н15-н18, н20-н24 – земельный участок с кадастровым номером 59:01:0000000:1108;

Граница н36-н6 – земельный участок с кадастровым номером 59:01:4413820:48.



Масштаб 1:600

Условные обозначения:



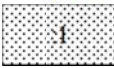
59:01-7.14 Зоны с особыми условиями использования территории, сведения о которых внесены в ЕГРН



:123 Границы и номер объектов капитального строительства, сведения о которых внесены в ЕГРН



n1 Обозначение характерной точки проектной границы публичного сервитута



1 Границы и номер земельных участков, сведения о которых внесены в ЕГРН



Граница кадастрового квартала

59:01:4011806

Номер кадастрового квартала



ЗУ1 Проектные границы публичного сервитута

Заявитель:

*Порубов*

А.К. Порубов

(подпись, расшифровка подписи)  
МП (для юридических лиц и индивидуальных предпринимателей)

## Схема расположения границ публичного сервитута

**Объект:** Газопровод низкого давления до границы земельного участка по адресу: Пермский край, город Пермь, Мотовилихинский район, ул. Борцов Революции, 147

**Местоположение:** Пермский край, город Пермь, Мотовилихинский район, ул. Борцов Революции

**Площадь земель или части земельного участка:** 43 м<sup>2</sup> (в т.ч. 59:01:0000000:41615=25,38 м<sup>2</sup>, 59:01:2010349:6=6,05 м<sup>2</sup>, 59:01:2010349:1 = 11,41 м<sup>2</sup>)

**Категория земель:** земли населенных пунктов;

**Вид разрешенного использования:** -

### Каталог координат, м

Система координат: МСК-59, зона 2

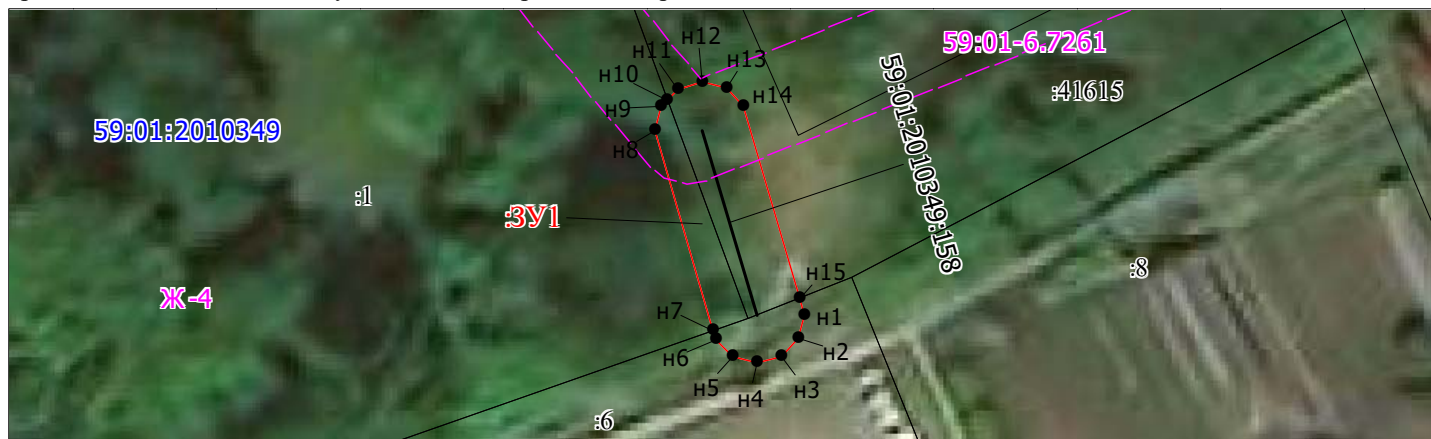
Метод определения координат - Геодезический

№ точки границы	X	Y	Средняя квадратическая погрешность положения характерной точки (Mt), м
н1	519934.67	2230890.04	0.10
н2	519933.67	2230889.77	0.10
н3	519932.94	2230889.04	0.10
н4	519932.67	2230888.04	0.10
н5	519932.94	2230887.04	0.10
н6	519933.67	2230886.31	0.10
н7	519934.03	2230886.21	0.10
н8	519942.36	2230883.86	0.10
н9	519943.36	2230884.13	0.10
н10	519943.64	2230884.41	0.10
н11	519944.09	2230884.86	0.10
н12	519944.36	2230885.86	0.10
н13	519944.09	2230886.86	0.10
н14	519943.36	2230887.59	0.10
н15	519935.37	2230889.84	0.10
н1	519934.67	2230890.04	0.10

Граница н7-н10 – земельный участок с кадастровым номером 59:01:2010349:1;

Граница н10-н15 – земельный участок с кадастровым номером 59:01:0000000:41615;

Граница н15-н7 – земельный участок с кадастровым номером 59:01:2010349:6.



Масштаб 1:300

Условные обозначения:

- 59:01-7.14
Зоны с особыми условиями использования территории, сведения о которых внесены в ЕГРН
- :123
Границы и номер объектов капитального строительства, сведения о которых внесены в ЕГРН
- Обозначение характерной точки проектной границы публичного сервитута
- 1
Границы и номер земельных участков, сведения о которых внесены в ЕГРН
- Граница кадастрового квартала
- 59:01:4011806
Номер кадастрового квартала
- :ЗУ1
Проектные границы публичного сервитута

Заявитель:

*Порубов*

А.К. Порубов

## Схема расположения границ публичного сервитута

**Объект:** Газопровод низкого давления до фасада жилого дома по адресу: Пермский край, город Пермь, Ленинский район, ул. Конечная, 6

**Местоположение:** Пермский край, город Пермь, Ленинский район

**Площадь земель или части земельного участка:** 125м<sup>2</sup> (в т.ч. 59:01:0000000:41615=19,47 м<sup>2</sup>, 59:01:3210374:3=105,45 м<sup>2</sup>, земли общего пользования = 0,52 м<sup>2</sup>)

**Категория земель:** земли населенных пунктов;

**Вид разрешенного использования:** -

### Каталог координат, м

Система координат: МСК-59, зона 2

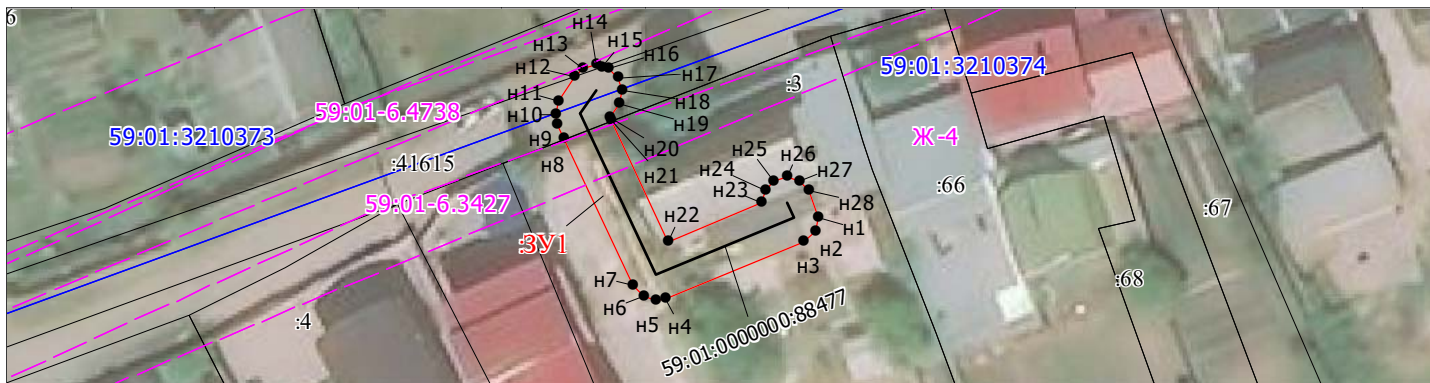
Метод определения координат - Геодезический

№ точки границы	X	Y	Средняя квадратическая погрешность положения характерной точки (Mt), м
н1	520591.87	2232887.26	0.10
н2	520590.87	2232886.99	0.10
н3	520590.01	2232886.00	0.10
н4	520585.63	2232875.03	0.10
н5	520585.49	2232874.29	0.10
н6	520585.76	2232873.29	0.10
н7	520586.68	2232872.46	0.10
н8	520598.03	2232867.45	0.10
н9	520599.18	2232866.94	0.10
н10	520599.99	2232866.77	0.10
н11	520600.99	2232867.04	0.10
н12	520602.92	2232868.42	0.10
н13	520603.51	2232869.06	0.10
н14	520603.78	2232870.06	0.10
н15	520603.65	2232870.55	0.10
н16	520603.51	2232871.06	0.10
н17	520602.78	2232871.79	0.10
н18	520601.78	2232872.06	0.10
н19	520600.78	2232871.79	0.10
н20	520599.75	2232871.06	0.10
н21	520599.46	2232871.19	0.10
н22	520590.06	2232875.34	0.10
н23	520593.05	2232882.81	0.10
н24	520594.03	2232883.08	0.10
н25	520594.76	2232883.81	0.10
н26	520595.03	2232884.81	0.10
н27	520594.76	2232885.81	0.10
н28	520594.03	2232886.54	0.10
н1	520591.87	2232887.26	0.10

Граница н12-н15 – земли общего пользования;

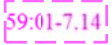






Граница н15-н21, н8-н12– земельный участок с кадастровым номером 59:01:0000000:41615;

Граница н21-н8– земельный участок с кадастровым номером 59:01:3210374:3.



Масштаб 1:500

Условные обозначения:

-  Зоны с особыми условиями использования территории, сведения о которых внесены в ЕГРН
-  Границы и номер объектов капитального строительства, сведения о которых внесены в ЕГРН
-  Обозначение характерной точки проектной границы публичного сервитута
-  Границы и номер земельных участков, сведения о которых внесены в ЕГРН
-  Граница кадастрового квартала
-  Номер кадастрового квартала
-  Проектные границы публичного сервитута

Заявитель:

*Порубов*

А.К. Порубов

(подпись, расшифровка подписи)  
МП (для юридических лиц и индивидуальных предпринимателей)



## Схема расположения границ публичного сервитута

**Объект:** Газопровод низкого давления до фасада жилого дома по адресу: Пермский край, город Пермь, Индустриальный район, ул.Теплогорская, 19

**Местоположение:** Пермский край, город Пермь, Индустриальный район, ул.Теплогорская

**Площадь земель или части земельного участка:** 46м<sup>2</sup> (в т.ч. 59:01:0000000:88555=12,41 м<sup>2</sup>, 59:01:4410696:6=32,90 м<sup>2</sup>, земли общего пользования = 1,01 м<sup>2</sup>)

**Категория земель:** земли населенных пунктов;

**Вид разрешенного использования:** -

### Каталог координат, м

Система координат: МСК-59, зона 2

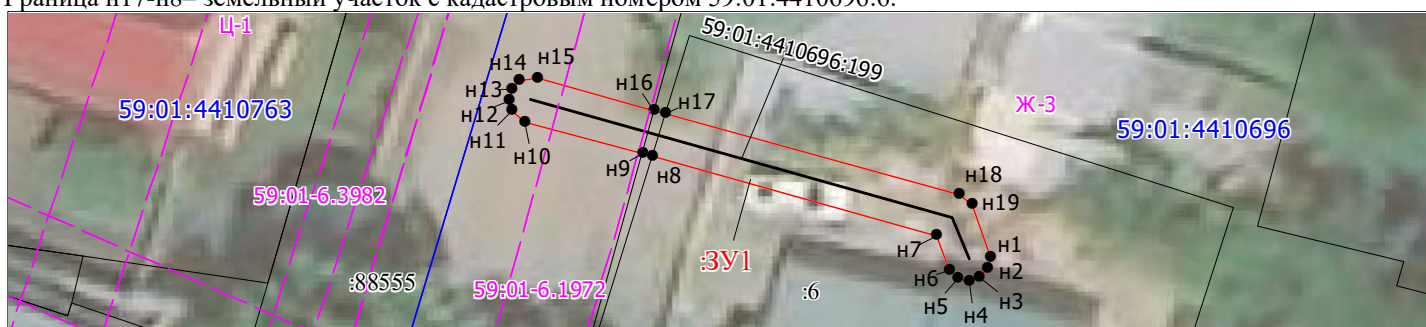
Метод определения координат - Геодезический

№ точки границы	X	Y	Средняя квадратическая погрешность положения характерной точки (Mt), м
н1	513920.75	2228796.42	0.10
н2	513920.25	2228796.29	0.10
н3	513919.88	2228795.92	0.10
н4	513919.75	2228795.42	0.10
н5	513919.88	2228794.92	0.10
н6	513920.25	2228794.55	0.10
н7	513921.79	2228793.96	0.10
н8	513925.57	2228781.22	0.10
н9	513925.71	2228780.76	0.10
н10	513927.27	2228775.51	0.10
н11	513927.73	2228774.92	0.10
н12	513928.23	2228774.79	0.10
н13	513928.73	2228774.92	0.10
н14	513929.10	2228775.29	0.10
н15	513929.19	2228776.07	0.10
н16	513927.63	2228781.31	0.10
н17	513927.48	2228781.83	0.10
н18	513923.57	2228795.00	0.10
н19	513923.11	2228795.59	0.10
н1	513920.75	2228796.42	0.10

Граница н8-н9, н16-н17 – земли общего пользования;

Граница н9-н16– земельный участок с кадастровым номером 59:01:0000000:88555;

Граница н17-н8– земельный участок с кадастровым номером 59:01:4410696:6.



Масштаб 1:300

Условные обозначения:



Зоны с особыми условиями использования территории, сведения о которых внесены в ЕГРН



Границы и номер объектов капитального строительства, сведения о которых внесены в ЕГРН



Обозначение характерной точки проектной границы публичного сервитута



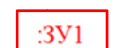
Границы и номер земельных участков, сведения о которых внесены в ЕГРН



Граница кадастрового квартала

59:01:4011806

Номер кадастрового квартала



Проектные границы публичного сервитута

Заявитель:

*Порубов*

А.К. Порубов

(подпись, расшифровка подписи)  
МП (для юридических лиц и индивидуальных предпринимателей)

## Схема расположения границ публичного сервитута

**Объект:** Газопровод низкого давления до границы земельного участка по адресу: Пермский край, г. Пермь, Мотовилихинский район, улица Борчаниновская, 9

**Местоположение:** Пермский край, г. Пермь, Мотовилихинский район, ул. Борчаниновская

**Площадь земель или части земельного участка:** 192 м<sup>2</sup> (в т.ч. 59:01:4211238:17 = 0,30 м<sup>2</sup>; 59:01:0000000:90284 = 30,97 м<sup>2</sup>; 59:01:0000000:777 = 7,83 м<sup>2</sup>; земли общего пользования = 152,62 м<sup>2</sup>)

**Категория земель:** земли населенных пунктов;

**Вид разрешенного использования:** -

### Каталог координат, м

Система координат: МСК-59. зона 2

Метод определений координат - Геодезический

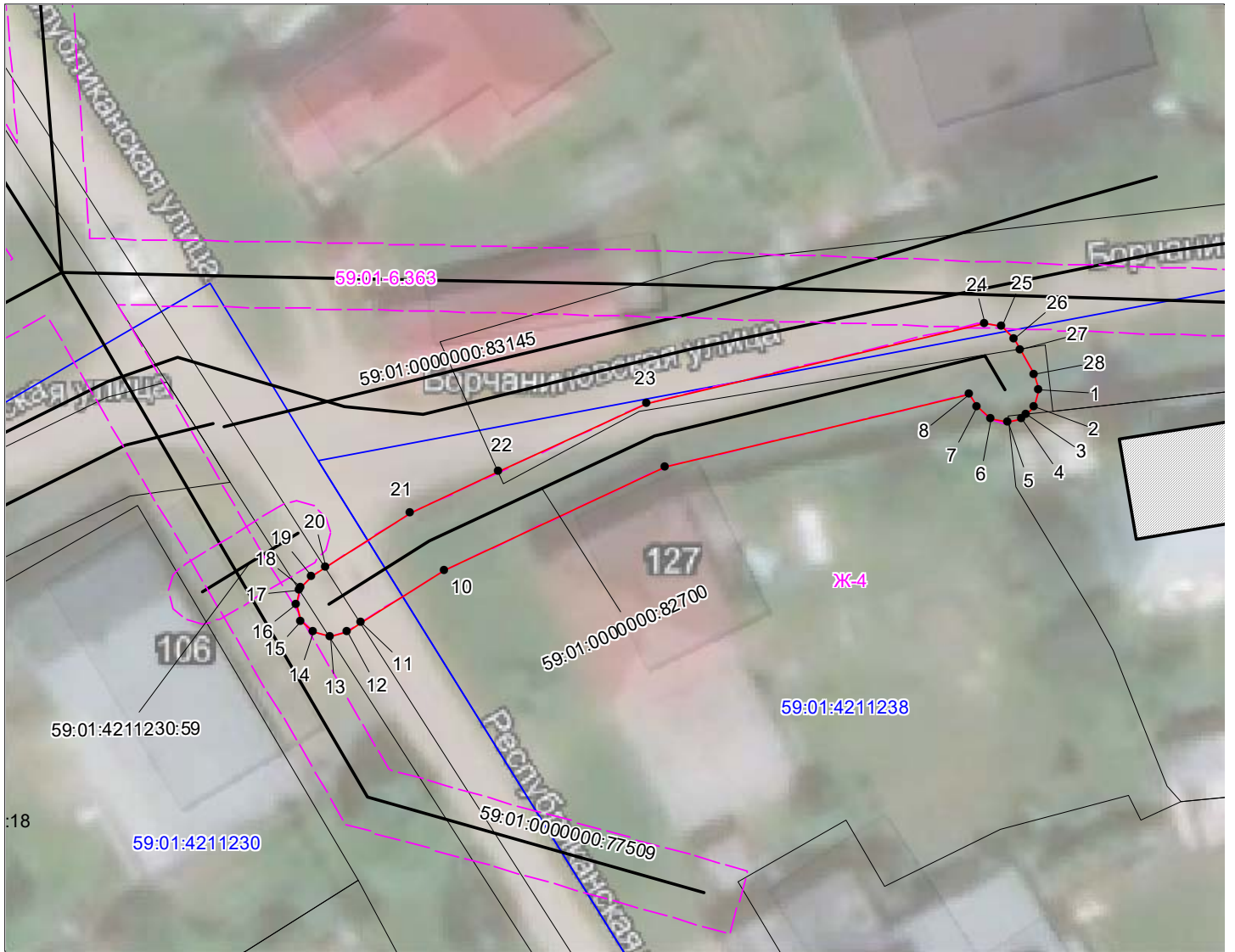
№ точки границы	X	Y	Средняя квадратическая погрешность
1	519687.60	2237362.53	0.10
2	519686.60	2237362.26	0.10
3	519686.14	2237361.80	0.10
4	519685.87	2237361.53	0.10
5	519685.64	2237360.70	0.10
6	519685.85	2237359.63	0.10
7	519686.60	2237358.80	0.10
8	519687.41	2237358.34	0.10
9	519683.02	2237339.90	0.10
10	519676.89	2237326.45	0.10
11	519673.66	2237321.35	0.10
12	519673.14	2237320.52	0.10
13	519672.84	2237319.48	0.10
14	519673.10	2237318.45	0.10
15	519673.83	2237317.72	0.10
16	519674.83	2237317.45	0.10
17	519675.66	2237317.67	0.10
18	519675.83	2237317.72	0.10
19	519676.52	2237318.38	0.10
20	519677.04	2237319.21	0.10
21	519680.34	2237324.43	0.10
22	519682.76	2237329.75	0.10
23	519686.87	2237338.79	0.10
24	519691.70	2237359.34	0.10
25	519691.43	2237360.34	0.10
26	519690.70	2237361.07	0.10
27	519690.06	2237361.44	0.10
28	519688.59	2237362.27	0.10
1	519687.60	2237362.53	0.10

Граница 3-5 – земельный участок 59:01:4211238:17;

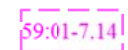
Границы 5-11, 13-17, 20-22, 27-3 – земли общего пользования;

Границы 11-13, 18-20 - земельный участок 59:01:0000000:777;

Границы 22-27 - земельный участок 59:01:0000000:90284.



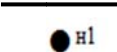
Масштаб 1:400



Зоны с особыми условиями использования территории, сведения о которых внесены в ЕГРН



Границы и номер объектов капитального строительства, сведения о которых внесены в ЕГРН



Обозначение характерной точки проектной границы публичного сервитута



Границы и номер земельных участков, сведения о которых внесены в ЕГРН

59:01:4011806

Граница кадастрового квартала

Номер кадастрового квартала



Проектные границы публичного сервитута

Заявитель:

*Порубов*

А.К. Порубов

(подпись, расшифровка подписи)

МП (для юридических лиц и индивидуальных предпринимателей)

**ОПИСАНИЕ МЕСТОПОЛОЖЕНИЯ ГРАНИЦ**

Публичный сервитут под объект: Строительство ВЛ 0,4 кВ с установкой ПУ для электроснабжения поселка Новые Ляды (4500065553)

(наименование объекта, местоположение границ которого описано (далее - объект))

**Раздел 1**

Сведения об объекте		
№ п/п	Характеристики объекта	Описание характеристик
1	2	3
1	Местоположение объекта	Пермский край, Пермь г, п. Новые Ляд, сад №8 при Н-ЛАЗе
2	Площадь объекта ± величина погрешности определения площади ( $P \pm \Delta P$ ), м <sup>2</sup>	73 ± 3
3	Иные характеристики объекта	1. Публичный сервитут устанавливается в целях подключения (технологического присоединения) к сетям инженерно-технического обеспечения "Строительство ВЛ 0,4 кВ с установкой ПУ для электроснабжения поселка Новые Ляды (4500065553)", срок 49 лет

**Раздел 2**

Сведения о местоположении границ объекта					
1. Система координат МСК-59 зона 2					
2. Сведения о характерных точках границ объекта					
Обозначение характерных точек границ	Координаты, м		Метод определения координат характерной точки	Средняя квадратическая погрешность положения характерной точки (Mt), м	Описание обозначения точки на местности (при наличии)
	X	Y			
1	2	3	4	5	6
1	521608.79	2252450.98	Метод спутниковых геодезических измерений (определений)	0.1	-
2	521611.17	2252451.62	Метод спутниковых геодезических измерений (определений)	0.1	-
3	521603.83	2252479.41	Метод спутниковых геодезических измерений (определений)	0.1	-
4	521599.97	2252478.39	Метод спутниковых геодезических измерений (определений)	0.1	-
5	521601.20	2252475.45	Метод спутниковых геодезических измерений (определений)	0.1	-
6	521602.61	2252475.06	Метод спутниковых геодезических измерений (определений)	0.1	-
7	521604.56	2252467.44	Метод спутниковых геодезических измерений (определений)	0.1	-
8	521608.08	2252453.74	Метод спутниковых	0.1	-



# Схема расположения границ публичного сервитута

Объект: Строительство ВЛ 0,4 кВ с установкой ПУ для электроснабжения поселка Новые Ляды (4500065553)

Местоположение: Пермский край, г. Пермь, Свердловский район, пос. Н. Ляды, сад №8 при Н-ЛАЗе

Площадь земель или части земельного участка, кв.м.: 73

Категория земель: земли населенных пунктов

Вид разрешенного использования: –

Каталог координат (Система координат МСК-59, 2 зона)				
Обозначение характерных точек границ	Координаты		Метод определения координат и средняя квадратическая погрешность положения	Площадь, кв.м
	X	Y		
1	521608.79	2252450.99	Метод спутниковых геодезических измерений (определений) 0,1	73,32
2	521608.08	2252453.74		
3	521604.56	2252467.44		
4	521602.61	2252475.06		
5	521601.20	2252475.45		
6	521599.97	2252478.39		
7	521603.83	2252479.41		
8	521611.17	2252451.62		
1	521608.79	2252450.99		



Масштаб 1:1000

## Условные обозначения

- 1 — 2 — граница сервитута
- 59:24:1600101 — номер кадастрового квартала
- :1553 — номер земельного участка в кадастровом квартале
- граница существующих земельных участков
- граница кадастрового квартала
- проектное местоположение инженерного сооружения

Текстовое описание местоположения границ объекта		
Прохождение границы		Описание прохождения границы
от точки	до точки	
1	2	3
-	-	-

## Схема расположения границ публичного сервитута

Объект: Строительством ВЛ 0,4 кВ с установкой ПУ для электрооборудования поселка Новые Ляды (4500065553)  
 Местоположение: Пермский край, г. Пермь, Свердловский район, пос. Н. Ляды, саг №8 при Н-ЛАЗе  
 Площадь земель или части земельных участков, кв.м.: 73  
 Категория земель: земли населенных пунктов  
 Вид разрешенного использования: –

Каталог координат (Система координат МСК-59, 2 зона)				
Обозначение характерных точек границ	Координаты		Метод определения координат и средняя квартальная плотность положения	Площадь, кв.м
	X	Y		
1	521608.79	2252450.99	Метод спутниковых геодезических измерений (определений) 0,1	73,32
2	521608.08	2252453.74		
3	521604.56	2252467.44		
4	521602.61	2252475.06		
5	521601.20	2252475.45		
6	521599.97	2252478.39		
7	521603.83	2252479.41		
8	521611.17	2252451.62		
1	521608.79	2252450.99		

Условные обозначения



- граница сервитута
- номер кадастрового квартала
- номер земельного участка в кадастровом квартале
- граница существующих земельных участков
- граница кадастрового квартала
- проектное местоположение инженерного сооружения



Масштаб 1:1000



# Схема расположения границ публичного сервитута

Объект: "Строительство ВЛ 0,4 кВ с установкой ПУ для электроснабжения поселка Новые Ляды (4500070561)"

Местоположение: Пермский край, г. Пермь, Свердловский район, п. Новые Ляды, коллективный сад №1 при ТОО "Пермский лакокрасочный завод"

Площадь земель или части земельного участка, кв.м.: 1127

Категория земель: земли населенных пунктов

Вид разрешенного использования: —



Масштаб 1:1000

Обозначение характерных точек границ	Координаты		Метод определения координат и средняя квадратическая погрешность положения	Площадь, кв.м
	X	Y		
1	522462,13	2256190,76	Метод спутниковых геодезических измерений (определений) 0,1	1127
2	522464,81	2256193,73		
3	522451,07	2256206,13		
4	522426,68	2256184,10		
5	522404,15	2256157,03		
6	522386,87	2256132,25		
7	522384,27	2256128,46		
8	522376,23	2256114,51		
9	522372,19	2256109,57		
10	522371,53	2256109,93		
11	522368,21	2256105,09		
12	522368,88	2256104,69		
13	522367,24	2256101,88		
14	522366,94	2256101,44		
15	522366,82	2256100,36		
16	522389,87	2256086,57		
17	522390,40	2256086,29		
18	522397,91	2256073,96		
19	522399,05	2256073,13		
20	522401,42	2256070,01		
21	522407,42	2256060,52		
22	522406,51	2256059,57		
23	522416,72	2256042,32		
24	522429,91	2256020,41		

Обозначение характерных точек границ	Координаты		Метод определения координат и средняя квадратическая погрешность	Площадь, кв.м
	X	Y		
25	522435,79	2256011,10	Метод спутниковых геодезических измерений (определений) 0,1	1127
26	522443,74	2256000,04		
27	522443,45	2255998,97		
28	522443,83	2255998,37		
29	522448,98	2255986,43		
30	522450,08	2255987,64		
31	522451,18	2255986,26		
32	522453,06	2255987,08		
33	522447,38	2256000,24		
34	522433,31	2256022,51		
35	522420,16	2256044,37		
36	522404,55	2256070,73		
37	522394,63	2256087,03		
38	522394,26	2256087,36		
39	522393,27	2256088,09		
40	522393,54	2256088,83		
41	522393,25	2256089,30		
42	522392,28	2256089,82		
43	522391,83	2256090,06		
44	522371,21	2256102,40		
45	522390,16	2256129,97		
46	522407,33	2256154,61		
47	522429,57	2256181,32		
48	522451,07	2256200,74		
1	522462,13	2256190,76		

Условные обозначения

- 1-2 — граница сервитута
- 59:32:3890013 — номер кадастрового квартала
- 1553 — номер земельного участка в кадастровом квартале
- граница существующих земельных участков
- граница кадастрового квартала
- проектное местоположение инженерного сооружения

## Схема расположения границ публичного сервитута

Объект: "Строительство ВЛ 0,4 кВ с установкой ПУ для электроснабжения города Перми (4500066422)"

Местоположение: Пермский край, г. Пермь, мкр. Новые Ляды

Площадь земель или части земельного участка, кв.м.: 881

Категория земель: земли населенных пунктов

Вид разрешенного использования: –



Масштаб 1:2000

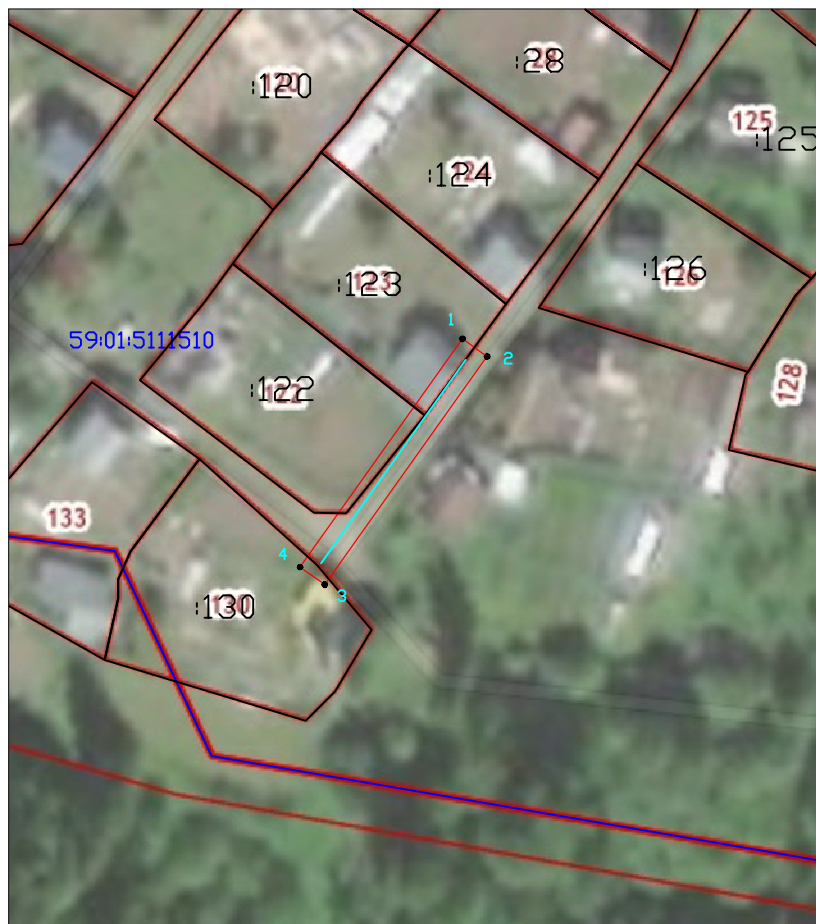
Каталог координат (Система координат МСК-59, 2 зона)				
Обозначение характерных точек границы	Координаты		Метод определения координат и средняя квадратическая погрешность	Площадь, кв.м.
	X	Y		
1	520871,39	2252347,80	Метод спутниковых геодезических измерений (определений) 0,1	881
2	520868,72	2252350,77		
3	520849,99	2252333,95		
4	520841,12	2252344,27		
5	520821,71	2252367,41		
6	520810,31	2252381,14		
7	520795,98	2252398,99		
8	520775,83	2252423,47		
9	520763,44	2252438,37		
10	520760,96	2252461,86		
11	520756,60	2252492,18		
12	520752,64	2252491,61		
13	520756,99	2252461,36		
14	520759,59	2252436,75		
15	520772,74	2252420,92		
16	520792,88	2252396,46		
17	520807,21	2252378,61		
18	520818,64	2252364,85		
19	520838,07	2252341,68		
20	520849,62	2252328,24		
1	520871,39	2252347,80		

Используемые условные знаки и обозначения:

- 1 Обозначение характерной точки границы
- Границы публичного сервитута
- Граница земельного участка, сведения о которой содержится в ЕГРН
- : 22 Обозначение кадастрового номера земельного участка
- Граница кадастрового квартала
- 59: 28: 0440101 Обозначение кадастрового квартала
- Проектное местоположение инженерного сооружения

# Схема расположения границ публичного сервитута

Объект: "Строительство ВЛ 0,4 кВ с установкой ПУ для электроснабжения СТ "№3" (4500067863)"  
 Местоположение: Пермский край, городской округ Пермский, город Пермь, микрорайон Новые Ляды  
 Площадь земель или части земельного участка, кв.м.: 148  
 Категория земель: Земли населенных пунктов  
 Вид разрешенного использования: –



Масштаб 1:1000

Используемые условные знаки и обозначения:

- 1 Обозначение характерной точки границы
- Границы публичного сервитута
- Граница земельного участка, сведения о которой содержатся в ЕГРН
- : 22 Обозначение кадастрового номера земельного участка
- Граница кадастрового квартала
- 59: 28: 0440101 Обозначение кадастрового квартала
- Проектное местоположение инженерного сооружения

## Каталог координат (Система координат МСК-59, 2 зона)

Обозначение характерных точек границ	Координаты		Метод определения координат и средняя квадратическая погрешность	Площадь, кв.м.
	X	Y		
1	520803,68	2252441,26	Метод спутниковых геодезических измерений (определений) 0,1	148
2	520801,36	2252444,52		
3	520771,16	2252423,05		
4	520773,48	2252419,79		
1	520803,68	2252441,26		

# Схема расположения границ публичного сервитута

Объект: "Строительство ВЛ 0,4 кВ с установкой ПУ для электроснабжения п.Новые Ляды (4500068535)"  
 Местоположение: Пермский край, городской округ Пермский, город Пермь, микрорайон Новые Ляды  
 Площадь земель или части земельного участка, кв.м.: 204  
 Категория земель: земли населенных пунктов  
 Вид разрешенного использования: –



Масштаб 1:1000

Используемые условные знаки и обозначения:

- 1 Обозначение характерной точки границы
- Границы публичного сервитута
- Граница земельного участка, сведения о которой содержатся в ЕГРН
- : 22 Обозначение кадастрового номера земельного участка
- Граница кадастрового квартала
- 59:28:0440101 Обозначение кадастрового квартала
- Проектное местоположение инженерного сооружения

## Каталог координат (Система координат МСК-59, 2 зона)

Обозначение характерных точек границ	Координаты		Метод определения координат и средняя квадратическая погрешность	Площадь, кв.м.
	X	Y		
1	520841,77	2252468,56	Метод спутниковых геодезических измерений (определений) 0,1	204
2	520839,47	2252471,83		
3	520819,53	2252457,81		
4	520798,09	2252442,17		
5	520800,45	2252438,93		
6	520821,86	2252454,56		
1	520841,77	2252468,56		