

Схема расположения границ публичного сервитута

Объект: Газопровод низкого давления до границы земельного участка по адресу: Пермский край, город Пермь, Свердловский район, поселок Ново-Бродовский, улица Бродовское кольцо, 147

Местоположение: Пермский край, город Пермь, Свердловский район, поселок Ново-Бродовский, улица Бродовское кольцо

Площадь земель или части земельного участка: 56м² (в т.ч. 59:01:5010029:1=6,32м², земли общего пользования = 49,89м²)

Категория земель: земли населенных пунктов;

Вид разрешенного использования: -

Каталог координат, м

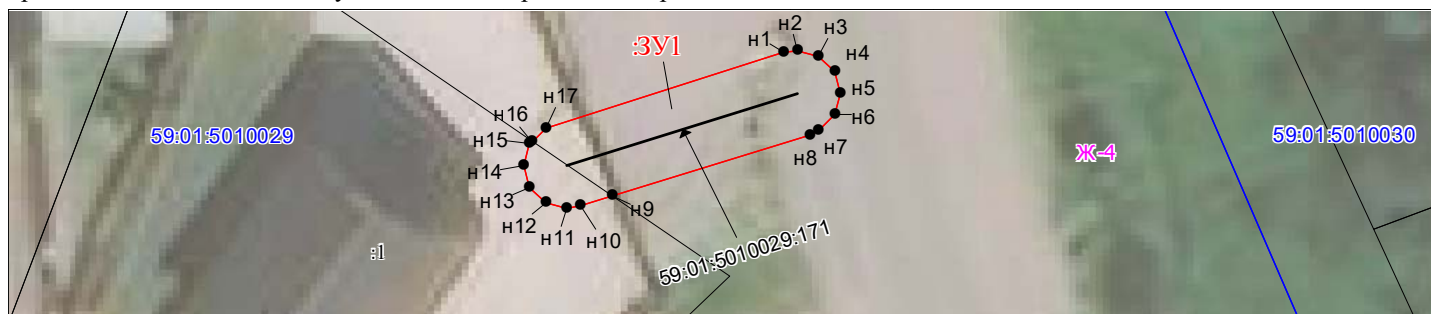
Система координат: МСК-59, зона 2

Метод определения координат - Геодезический

№ точки границы	X	Y	Средняя квадратическая погрешность положения характерной точки (Mt), м
н1	508975.36	2241930.90	0.10
н2	508975.45	2241931.49	0.10
н3	508975.18	2241932.49	0.10
н4	508974.45	2241933.22	0.10
н5	508973.45	2241933.49	0.10
н6	508972.45	2241933.22	0.10
н7	508971.72	2241932.49	0.10
н8	508971.54	2241932.08	0.10
н9	508968.71	2241922.97	0.10
н10	508968.25	2241921.47	0.10
н11	508968.16	2241920.88	0.10
н12	508968.43	2241919.88	0.10
н13	508969.16	2241919.15	0.10
н14	508970.16	2241918.88	0.10
н15	508971.16	2241919.15	0.10
н16	508971.26	2241919.25	0.10
н17	508971.89	2241919.88	0.10
н1	508975.36	2241930.90	0.10

Граница н16-н9 – земли общего пользования;

Граница н9-н16 – земельный участок с кадастровым номером 59:01:5010029:1.



Масштаб 1:300

Условные обозначения:

- 59:01:7.14 Зоны с особыми условиями использования территории, сведения о которых внесены в ЕГРН
- :123 Границы и номер объектов капитального строительства, сведения о которых внесены в ЕГРН
- н1 Обозначение характерной точки проектной границы публичного сервитута
- 1 Границы и номер земельных участков, сведения о которых внесены в ЕГРН
- Граница кадастрового квартала
- 59:01:4011806 Номер кадастрового квартала
- :3У1 Проектные границы публичного сервитута

Заявитель:

Порубов

А.К. Порубов

(подпись, расшифровка подписи)
МП (для юридических лиц и индивидуальных предпринимателей)

ОПИСАНИЕ МЕСТОПОЛОЖЕНИЯ ГРАНИЦ

Публичный сервитут под объект: Строительство ВЛ 0,4 кВ с установкой ПУ для электроснабжения поселка Новые Ляды (4500065553)

(наименование объекта, местоположение границ которого описано (далее - объект))

Раздел 1

Сведения об объекте		
№ п/п	Характеристики объекта	Описание характеристик
1	2	3
1	Местоположение объекта	Пермский край, Пермь г, п. Новые Ляд, сад №8 при Н-ЛАЗе
2	Площадь объекта ± величина погрешности определения площади ($P \pm \Delta P$), м ²	73 ± 3
3	Иные характеристики объекта	1. Публичный сервитут устанавливается в целях подключения (технологического присоединения) к сетям инженерно-технического обеспечения "Строительство ВЛ 0,4 кВ с установкой ПУ для электроснабжения поселка Новые Ляды (4500065553)", срок 49 лет

Раздел 2

Сведения о местоположении границ объекта					
1. Система координат МСК-59 зона 2					
2. Сведения о характерных точках границ объекта					
Обозначение характерных точек границ	Координаты, м		Метод определения координат характерной точки	Средняя квадратическая погрешность положения характерной точки (Mt), м	Описание обозначения точки на местности (при наличии)
	X	Y			
1	2	3	4	5	6
1	521608.79	2252450.98	Метод спутниковых геодезических измерений (определений)	0.1	-
2	521611.17	2252451.62	Метод спутниковых геодезических измерений (определений)	0.1	-
3	521603.83	2252479.41	Метод спутниковых геодезических измерений (определений)	0.1	-
4	521599.97	2252478.39	Метод спутниковых геодезических измерений (определений)	0.1	-
5	521601.20	2252475.45	Метод спутниковых геодезических измерений (определений)	0.1	-
6	521602.61	2252475.06	Метод спутниковых геодезических измерений (определений)	0.1	-
7	521604.56	2252467.44	Метод спутниковых геодезических измерений (определений)	0.1	-
8	521608.08	2252453.74	Метод спутниковых	0.1	-

Схема расположения границ публичного сервитута

Объект: Строительство ВЛ 0,4 кВ с установкой ПУ для электроснабжения поселка Новые Ляды (4500065553)

Местоположение: Пермский край, г. Пермь, Свердловский район, пос. Н. Ляды, сад №8 при Н-ЛАЗе

Площадь земель или части земельного участка, кв.м.: 73

Категория земель: земли населенных пунктов

Вид разрешенного использования: –

Каталог координат (Система координат МСК-59, 2 зона)				
Обозначение характерных точек границ	Координаты		Метод определения координат и средняя квадратическая погрешность положения	Площадь, кв.м
	X	Y		
1	521608.79	2252450.99	Метод спутниковых геодезических измерений (определений) 0,1	73,32
2	521608.08	2252453.74		
3	521604.56	2252467.44		
4	521602.61	2252475.06		
5	521601.20	2252475.45		
6	521599.97	2252478.39		
7	521603.83	2252479.41		
8	521611.17	2252451.62		
1	521608.79	2252450.99		



Масштаб 1:1000

Условные обозначения

- 1 — 2 — граница сервитута
- 59:24:1600101 — номер кадастрового квартала
- :1553 — номер земельного участка в кадастровом квартале
- граница существующих земельных участков
- граница кадастрового квартала
- проектное местоположение инженерного сооружения

Текстовое описание местоположения границ объекта		
Прохождение границы		Описание прохождения границы
от точки	до точки	
1	2	3
-	-	-

ОПИСАНИЕ МЕСТОПОЛОЖЕНИЯ ГРАНИЦ

Публичный сервитут под объект: "Строительство ВЛ 0,4 кВ с установкой ПУ для электроснабжения города Перми (4500068950)"

(наименование объекта, местоположение границ которого описано (далее - объект))

Раздел 1

Сведения об объекте

№ п/п	Характеристики объекта	Описание характеристик
1	2	3
1	Местоположение объекта	Пермский край, Пермь г, Новые Ляды мкр
2	Площадь объекта ± величина погрешности определения площади ($P \pm \Delta P$)	118 м ² ± 4 м ²
3	Иные характеристики объекта	Вид объекта реестра границ: Зона с особыми условиями использования территории Содержание ограничений использования объектов недвижимости в пределах зоны или территории: Публичный сервитут устанавливается в целях для подключения (технологического присоединения) к сетям инженерно-технологического обеспечения: «Строительство ВЛ 0,4 кВ с установкой ПУ для электроснабжения города Перми (4500068950)», срок на 49 лет

Раздел 2

Сведения о местоположении границ объекта

1. Система координат МСК-59 зона 2

2. Сведения о характерных точках границ объекта

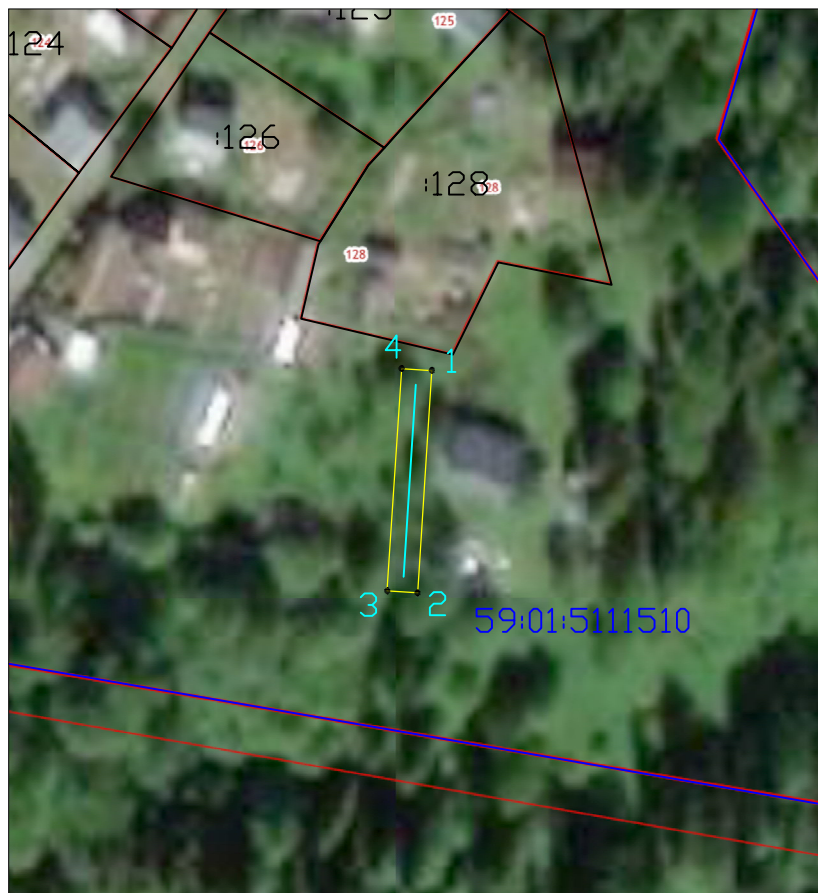
Обозначение характерных точек границ	Координаты, м		Метод определения координат характерной точки	Средняя квадратическая погрешность положения характерной точки (Mt), м	Описание обозначения точки на местности (при наличии)
	X	Y			
1	2	3	4	5	6
1	520 782,19	2 252 493,68	Метод спутниковых геодезических измерений (определений)	0,10	—
2	520 752,78	2 252 491,78		0,10	
3	520 753,04	2 252 487,79		0,10	
4	520 782,45	2 252 489,68		0,10	
1	520 782,19	2 252 493,68		0,10	

3. Сведения о характерных точках части (частей) границы объекта

1	2	3	4	5	6
—	—	—	—	—	—

Схема расположения границ публичного сервитута

Объект: "Строительство ВЛ 0,4 кВ с установкой ПУ для электроснабжения города Перми (4500068950)"
 Местоположение: Пермский край, городской округ Пермский, город Пермь, микрорайон Новые Ляды
 Площадь земель или части земельного участка, кв.м.: 118
 Категория земель: земли населенных пунктов
 Вид разрешенного использования: –



Масштаб 1:1000

Используемые условные знаки и обозначения:

- 1 Обозначение характерной точки границы
- Границы публичного сервитута
- Граница земельного участка, сведения о которой содержатся в ЕГРН
- : 22 Обозначение кадастрового номера земельного участка
- Граница кадастрового квартала
- 59: 28: 0440101 Обозначение кадастрового квартала
- Проектное местоположение инженерного сооружения

Каталог координат (Система координат МСК-59, 2 зона)

Обозначение характерных точек границ	Координаты		Метод определения координат и средняя квадратическая погрешность	Площадь, кв.м.
	X	Y		
1	520782,19	2252493,68	Метод спутниковых геодезических измерений (определений) 0,1	118
2	520752,78	2252491,78		
3	520753,04	2252487,79		
4	520782,45	2252489,68		
1	520782,19	2252493,68		

Прохождение границы		Описание прохождения границы
от точки	до точки	
1	2	3
—	—	—

ОПИСАНИЕ МЕСТОПОЛОЖЕНИЯ ГРАНИЦ
Публичный сервитут

(наименование объекта, местоположение границ которого описано)
(далее - объект)

Раздел 1

Сведения об объекте		
N п/п	Характеристики объекта	Описание характеристик
1	2	3
1	Местоположение объекта	Пермский край, г Пермь
2	Площадь объекта +/- величина погрешности определения площади (P +/- Дельта P)	9097±44 кв.м
3	Иные характеристики объекта	Публичный сервитут устанавливается в целях размещения объекта электросетевого хозяйства Воздушной линии электропередачи ВЛ 6 кВ фидер №7 от ПС «Гайва, входящей в состав электросетевого комплекса Подстанция 35/6кВ «Гайва» с линиями электропередачи и трансформаторными подстанциями. Срок публичного сервитута - 10 лет

Раздел 2

Сведения о местоположении границ объекта					
1. Система координат МСК-59, зона 2					
2. Сведения о характерных точках границ объекта					
Обозначение характерных точек границ	Координаты, м		Метод определения координат характерной точки	Средняя квадратическа я погрешность положения характерной точки (Mt), м	Описание обозначения точки на местности (при наличии)
	X	Y			
1	2	3	4	5	6
59.01.2.28у(1)					
1	527838.33	2235775.39	Метод спутниковых геодезических измерений (определений)	0.10	-
2	527838.62	2235796.17	Метод спутниковых геодезических измерений (определений)	0.10	-
3	527793.67	2235797.77	Метод спутниковых геодезических измерений (определений)	0.10	-
4	527731.31	2235810.10	Метод спутниковых геодезических измерений (определений)	0.10	-
5	527656.28	2235864.47	Метод спутниковых геодезических измерений (определений)	0.10	-
6	527552.53	2235862.85	Метод спутниковых геодезических измерений (определений)	0.10	-
7	527540.46	2235862.15	Метод спутниковых геодезических измерений	0.10	-

			(определений)		
8	527533.68	2235855.80	Метод спутниковых геодезических измерений (определений)	0.10	-
9	527422.01	2235845.06	Метод спутниковых геодезических измерений (определений)	0.10	-
10	527422.91	2235835.10	Метод спутниковых геодезических измерений (определений)	0.10	-
11	527521.74	2235844.62	Метод спутниковых геодезических измерений (определений)	0.10	-
12	527516.56	2235839.76	Метод спутниковых геодезических измерений (определений)	0.10	-
13	527553.29	2235841.86	Метод спутниковых геодезических измерений (определений)	0.10	-
14	527649.62	2235843.36	Метод спутниковых геодезических измерений (определений)	0.10	-
15	527722.71	2235790.38	Метод спутниковых геодезических измерений (определений)	0.10	-
16	527792.34	2235776.79	Метод спутниковых геодезических измерений (определений)	0.10	-
1	527838.33	2235775.39	Метод спутниковых геодезических измерений (определений)	0.10	-

			измерений (определений)		
59.01.2.28y(2)					
17	527372.36	2235835.31	Метод спутниковых геодезических измерений (определений)	0.10	-
18	527360.86	2235847.29	Метод спутниковых геодезических измерений (определений)	0.10	-
19	527349.06	2235837.07	Метод спутниковых геодезических измерений (определений)	0.10	-
17	527372.36	2235835.31	Метод спутниковых геодезических измерений (определений)	0.10	-
59.01.2.28y(3)					
20	527037.09	2235860.61	Метод спутниковых геодезических измерений (определений)	0.10	-
21	527043.31	2235877.77	Метод спутниковых геодезических измерений (определений)	0.10	-
22	527043.14	2235879.79	Метод спутниковых геодезических измерений (определений)	0.10	-
23	526984.06	2235884.19	Метод спутниковых геодезических измерений (определений)	0.10	-
24	527000.02	2236008.96	Метод спутниковых геодезических измерений (определений)	0.10	-

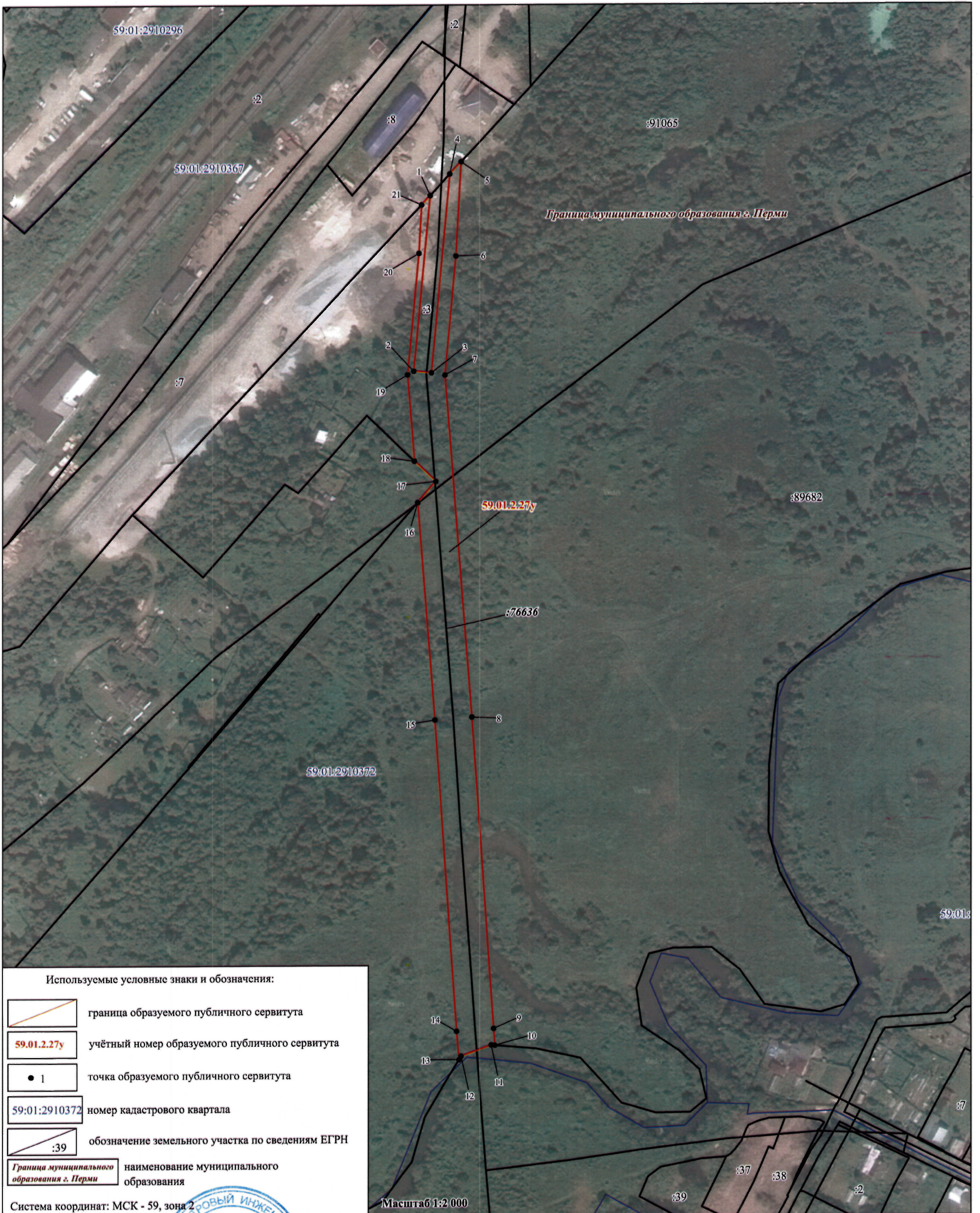
25	527004.01	2236061.29	Метод спутниковых геодезических измерений (определений)	0.10	-
26	526982.98	2236061.65	Метод спутниковых геодезических измерений (определений)	0.10	-
27	526979.12	2236011.07	Метод спутниковых геодезических измерений (определений)	0.10	-
28	526961.13	2235865.11	Метод спутниковых геодезических измерений (определений)	0.10	-
29	527035.09	2235859.38	Метод спутниковых геодезических измерений (определений)	0.10	-
20	527037.09	2235860.61	Метод спутниковых геодезических измерений (определений)	0.10	-

3. Сведения о характерных точках части (частей) границы объекта


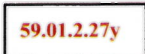

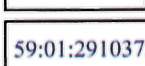


Обозначение характерных точек части границы	Координаты, м		Метод определения координат характерной точки	Средняя квадратическая погрешность положения характерной точки (Mt), м	Описание обозначения точки на местности (при наличии)
	X	Y			
1	2	3	4	5	6
-	-	-	-	-	-

Раздел 4

ПЛАН ГРАНИЦ ОБЪЕКТА

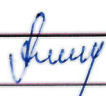


Используемые условные знаки и обозначения:

-  граница образуемого публичного сервитута
-  59.01.2.27y учётный номер образуемого публичного сервитута
-  1 точка образуемого публичного сервитута
-  59:01:2910372 номер кадастрового квартала
-  :39 обозначение земельного участка по сведениям ЕГРН
-  Граница муниципального образования г. Перми наименование муниципального образования

Система координат: МСК - 59, зона 2

Масштаб 1:2 000

Подпись  Дата "09" 05 2022 г.

Место для оттиска печати лица, составившего план (чертеж, схему) границ земельного участка



ОПИСАНИЕ МЕСТОПОЛОЖЕНИЯ ГРАНИЦ
Публичный сервитут

(наименование объекта, местоположение границ которого описано)
(далее - объект)

Раздел 1

Сведения об объекте		
N п/п	Характеристики объекта	Описание характеристик
1	2	3
1	Местоположение объекта	Пермский край, г Пермь
2	Площадь объекта +/- величина погрешности определения площади (P +/- Дельта P)	13401±48 кв.м
3	Иные характеристики объекта	Публичный сервитут устанавливается в целях размещения объекта электросетевого хозяйства Воздушной линии электропередачи ВЛ 6 кВ фидер №7 от ПС «Гайва, входящей в состав электросетевого комплекса Подстанция 35/6кВ «Гайва» с линиями электропередачи и трансформаторными подстанциями. Срок публичного сервитута - 10 лет

Раздел 2

Сведения о местоположении границ объекта					
1. Система координат МСК-59, зона 2					
2. Сведения о характерных точках границ объекта					
Обозначение характерных точек границ	Координаты, м		Метод определения координат характерной точки	Средняя квадратическая погрешность положения характерной точки (Mt), м	Описание обозначения точки на местности (при наличии)
	X	Y			
1	2	3	4	5	6
59.01.2.28у(1)					
1	527838.33	2235775.39	Метод спутниковых геодезических измерений (определений)	0.10	-
2	527838.62	2235796.17	Метод спутниковых геодезических измерений (определений)	0.10	-
3	527793.67	2235797.77	Метод спутниковых геодезических измерений (определений)	0.10	-
4	527731.31	2235810.10	Метод спутниковых геодезических измерений (определений)	0.10	-
5	527656.28	2235864.47	Метод спутниковых геодезических измерений (определений)	0.10	-
6	527552.53	2235862.85	Метод спутниковых геодезических измерений (определений)	0.10	-
7	527540.46	2235862.15	Метод спутниковых геодезических измерений (определений)	0.10	-

8	527533.68	2235855.80	Метод спутниковых геодезических измерений (определений)	0.10	-
9	527422.01	2235845.06	Метод спутниковых геодезических измерений (определений)	0.10	-
10	527422.91	2235835.10	Метод спутниковых геодезических измерений (определений)	0.10	-
11	527521.74	2235844.62	Метод спутниковых геодезических измерений (определений)	0.10	-
12	527516.56	2235839.76	Метод спутниковых геодезических измерений (определений)	0.10	-
13	527553.29	2235841.86	Метод спутниковых геодезических измерений (определений)	0.10	-
14	527649.62	2235843.36	Метод спутниковых геодезических измерений (определений)	0.10	-
15	527722.71	2235790.38	Метод спутниковых геодезических измерений (определений)	0.10	-
16	527792.34	2235776.79	Метод спутниковых геодезических измерений (определений)	0.10	-
1	527838.33	2235775.39	Метод спутниковых геодезических измерений	0.10	-

			(определений)		
59.01.2.28y(2)					
17	527372.36	2235835.31	Метод спутниковых геодезических измерений (определений)	0.10	-
18	527360.86	2235847.29	Метод спутниковых геодезических измерений (определений)	0.10	-
19	527349.06	2235837.07	Метод спутниковых геодезических измерений (определений)	0.10	-
17	527372.36	2235835.31	Метод спутниковых геодезических измерений (определений)	0.10	-
59.01.2.28y(3)					
20	527037.09	2235860.61	Метод спутниковых геодезических измерений (определений)	0.10	-
21	527043.31	2235877.77	Метод спутниковых геодезических измерений (определений)	0.10	-
22	527043.14	2235879.79	Метод спутниковых геодезических измерений (определений)	0.10	-
23	526984.06	2235884.19	Метод спутниковых геодезических измерений (определений)	0.10	-
24	527000.02	2236008.96	Метод спутниковых геодезических измерений (определений)	0.10	-
25	527004.01	2236061.29	Метод	0.10	-

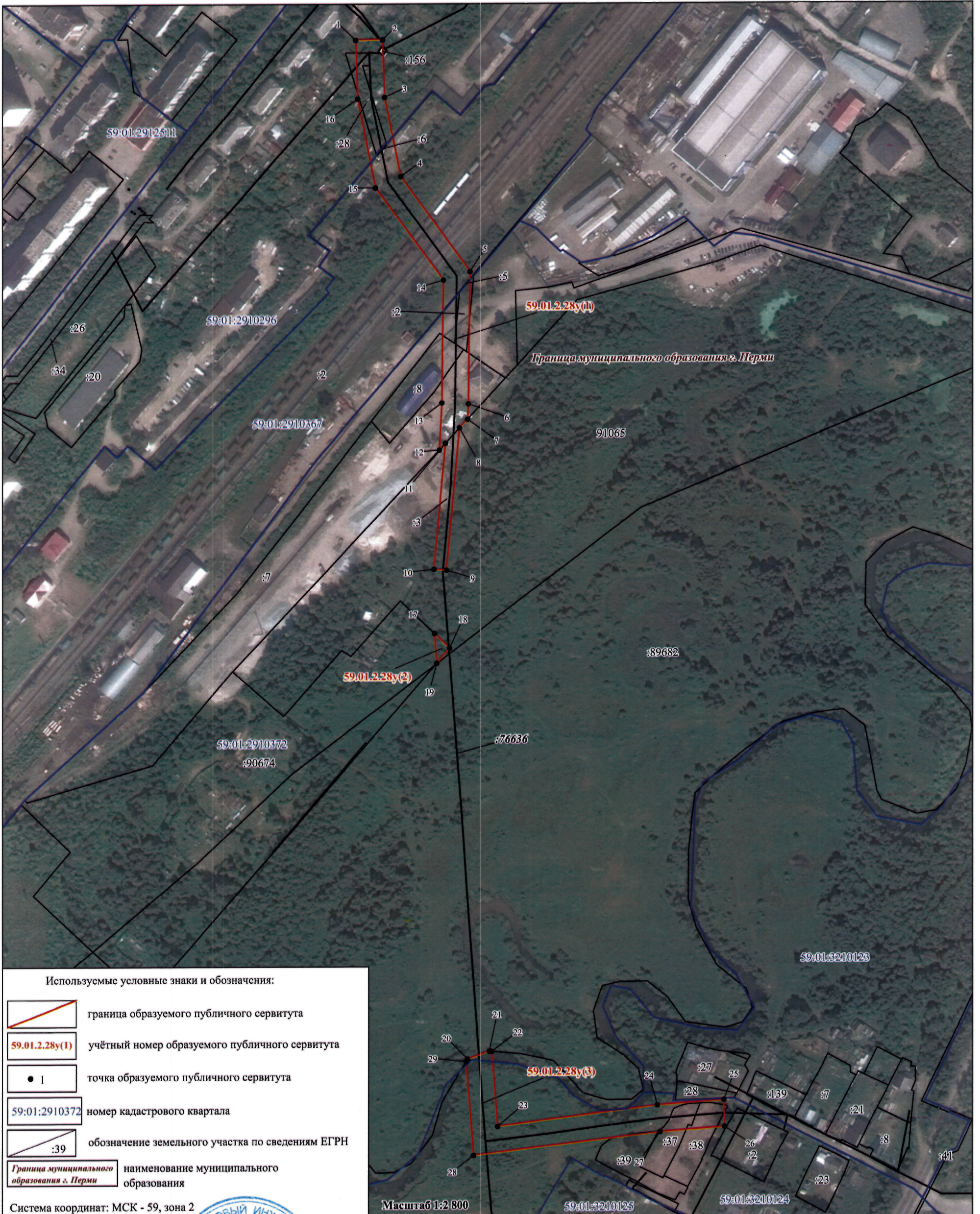
			спутниковых геодезических измерений (определений)		
26	526982.98	2236061.65	Метод спутниковых геодезических измерений (определений)	0.10	-
27	526979.12	2236011.07	Метод спутниковых геодезических измерений (определений)	0.10	-
28	526961.13	2235865.11	Метод спутниковых геодезических измерений (определений)	0.10	-
29	527035.09	2235859.38	Метод спутниковых геодезических измерений (определений)	0.10	-
20	527037.09	2235860.61	Метод спутниковых геодезических измерений (определений)	0.10	-

3. Сведения о характерных точках части (частей) границы объекта




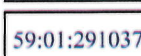


Обозначение характерных точек части границы	Координаты, м		Метод определения координат характерной точки	Средняя квадратическая погрешность положения характерной точки (M _t), м	Описание обозначения точки на местности (при наличии)
	X	Y			
1	2	3	4	5	6
-	-	-	-	-	-

Раздел 4

ПЛАН ГРАНИЦ ОБЪЕКТА




Используемые условные знаки и обозначения:

-  граница образуемого публичного сервитута
-  59.01.2.28y(1) учётный номер образуемого публичного сервитута
-  1 точка образуемого публичного сервитута
-  59:01:2910372 номер кадастрового квартала
-  :39 обозначение земельного участка по сведениям ЕГРН
-  Граница муниципального образования г. Перми наименование муниципального образования

Система координат: МСК - 59, зона 2

Масштаб 1:2 800

Подпись  Дата "09" 03 2022 г.

Место для оттиска печати лица, составившего план (чертеж, схему) границ земельного участка



ОПИСАНИЕ МЕСТОПОЛОЖЕНИЯ ГРАНИЦ
Публичный сервитут
(наименование объекта, местоположение границ которого описано)
(далее - объект)

Раздел 1

Сведения об объекте		
N п/п	Характеристики объекта	Описание характеристик
1	2	3
1	Местоположение объекта	Пермский край, г Пермь
2	Площадь объекта +/- величина погрешности определения площади (P +/- Дельта P)	101±4 кв.м
3	Иные характеристики объекта	Публичный сервитут устанавливается в целях размещения объекта электросетевого хозяйства Воздушной линии электропередачи ВЛ-6 кВ фидер Соликамская, протяженностью 1089 м, входящей в состав электросетевого комплекса Подстанция 110/35/6кВ "Шлюзовая" с линиями электропередачи и трансформаторными подстанциями. Срок публичного сервитута - 10 лет.

Раздел 2

Сведения о местоположении границ объекта					
1. Система координат МСК-59, зона 2					
2. Сведения о характерных точках границ объекта					
Обозначение характерных точек границ	Координаты, м		Метод определения координат характерной точки	Средняя квадратическая погрешность положения характерной точки (Mt), м	Описание обозначения точки на местности (при наличии)
	X	Y			
1	2	3	4	5	6
59.01.2.60у(1)					
1	527925.83	2238579.14	Метод спутниковых геодезических измерений (определений)	0.10	-
2	527925.83	2238604.68	Метод спутниковых геодезических измерений (определений)	0.10	-
3	527926.73	2238606.38	Метод спутниковых геодезических измерений (определений)	0.10	-
4	527925.38	2238616.13	Метод спутниковых геодезических измерений (определений)	0.10	-
5	527925.24	2238607.26	Метод спутниковых геодезических измерений (определений)	0.10	-
6	527920.45	2238580.20	Метод спутниковых геодезических измерений (определений)	0.10	-
1	527925.83	2238579.14	Метод спутниковых геодезических измерений (определений)	0.10	-

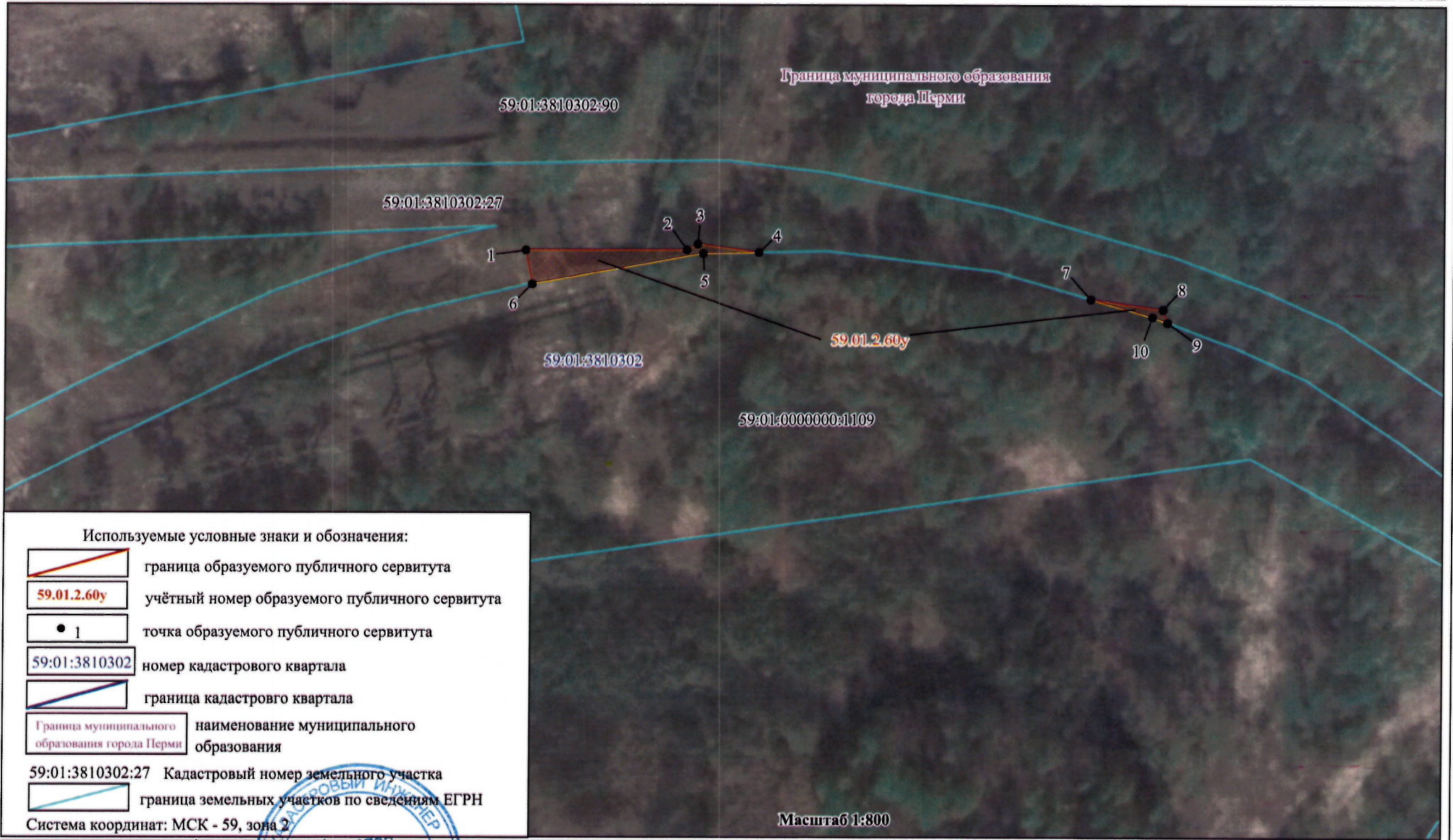
59.01.2.60у(2)					
7	527917.87	2238668.58	Метод спутниковых геодезических измерений (определений)	0.10	-
8	527916.23	2238679.90	Метод спутниковых геодезических измерений (определений)	0.10	-
9	527914.18	2238680.62	Метод спутниковых геодезических измерений (определений)	0.10	-
10	527915.06	2238678.26	Метод спутниковых геодезических измерений (определений)	0.10	-
7	527917.87	2238668.58	Метод спутниковых геодезических измерений (определений)	0.10	-

3. Сведения о характерных точках части (частей) границы объекта

Обозначение характерных точек части границы	Координаты, м		Метод определения координат характерной точки	Средняя квадратическая погрешность положения характерной точки (Mt), м	Описание обозначения точки на местности (при наличии)
	X	Y			
1	2	3	4	5	6
-	-	-	-	-	-

Раздел 4

ПЛАН ГРАНИЦ ОБЪЕКТА



Подпись

Ахметов

Ахметов
Руслан
Тубаевич

Дата "09" 09 2022 г.

Место для оттиска печати лица, составившего план (чертеж, схему) границ земельного участка



ОПИСАНИЕ МЕСТОПОЛОЖЕНИЯ ГРАНИЦ
Публичный сервитут
(наименование объекта, местоположение границ которого описано)
(далее - объект)

Раздел 1

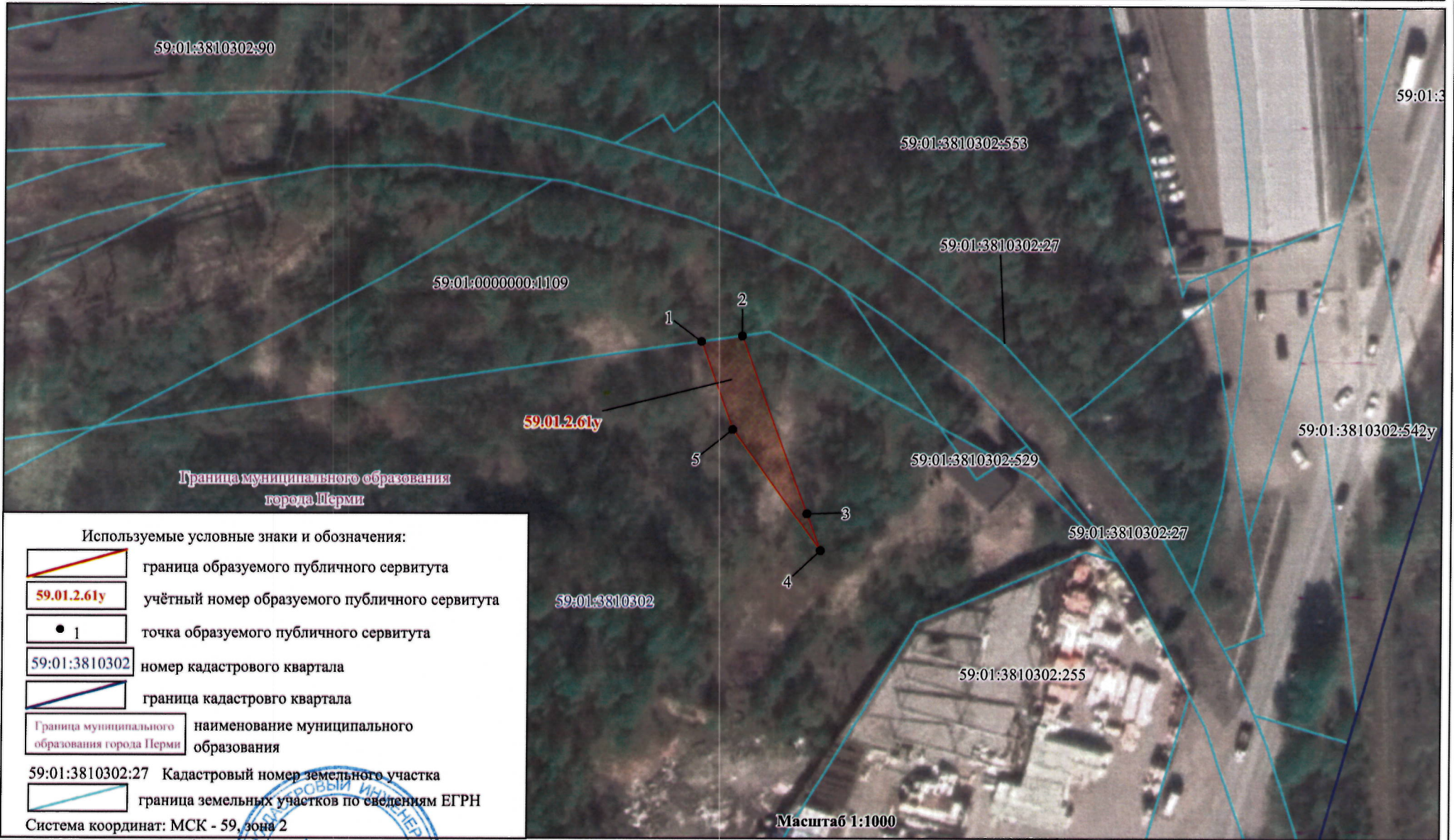
Сведения об объекте		
N п/п	Характеристики объекта	Описание характеристик
1	2	3
1	Местоположение объекта	Пермский край, г Пермь
2	Площадь объекта +/- величина погрешности определения площади (P +/- Дельта P)	253±3 кв.м
3	Иные характеристики объекта	Публичный сервитут устанавливается в целях размещения объекта электросетевого хозяйства Воздушной линии электропередачи ВЛ-6 кВ фидер Соликамская, протяженностью 1089 м, входящей в состав электросетевого комплекса Подстанция 110/35/6кВ "Шлюзовая" с линиями электропередачи и трансформаторными подстанциями. Срок публичного сервитута - 10 лет.

Раздел 2



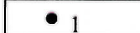


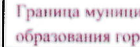


Сведения о местоположении границ объекта					
1. Система координат МСК-59, зона 2					
2. Сведения о характерных точках границ объекта					
Обозначение характерных точек границ	Координаты, м		Метод определения координат характерной точки	Средняя квадратическая погрешность положения характерной точки (Mt), м	Описание обозначения точки на местности (при наличии)
	X	Y			
1	2	3	4	5	6
1	527890.88	2238680.37	Метод спутниковых геодезических измерений (определений)	0.10	-
2	527892.01	2238688.47	Метод спутниковых геодезических измерений (определений)	0.10	-
3	527856.97	2238701.26	Метод спутниковых геодезических измерений (определений)	0.10	-
4	527849.72	2238703.90	Метод спутниковых геодезических измерений (определений)	0.10	-
5	527873.69	2238686.64	Метод спутниковых геодезических измерений (определений)	0.10	-
1	527890.88	2238680.37	Метод спутниковых геодезических измерений (определений)	0.10	-
3. Сведения о характерных точках части (частей) границы объекта					
Обозначение характерных точек части границы	Координаты, м		Метод определения координат характерной точки	Средняя квадратическая погрешность положения характерной точки (Mt), м	Описание обозначения точки на местности (при наличии)
	X	Y			
1	2	3	4	5	6
-	-	-	-	-	-

Раздел 4

ПЛАН ГРАНИЦ ОБЪЕКТА



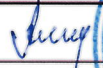
Используемые условные знаки и обозначения:

-  граница образуемого публичного сервитута
-  учётный номер образуемого публичного сервитута
-  точка образуемого публичного сервитута
-  номер кадастрового квартала
-  граница кадастровго квартала
-  наименование муниципального образования
-  Кадастровый номер земельного участка
-  граница земельных участков по сведениям ЕГРН

Система координат: МСК - 59, зона 2

Масштаб 1:1000

Подпись



Ахметов
Руслан
Турсаевич

Дата "09" 03 2022 г.

Место для оттиска печати лица, составившего план (чертеж, схему) границ земельного участка



ОПИСАНИЕ МЕСТОПОЛОЖЕНИЯ ГРАНИЦ
Публичный сервитут
(наименование объекта, местоположение границ которого описано)
(далее - объект)

Раздел 1

Сведения об объекте		
N п/п	Характеристики объекта	Описание характеристик
1	2	3
1	Местоположение объекта	Пермский край, г Пермь
2	Площадь объекта +/- величина погрешности определения площади (Р +/- Дельта Р)	735±11 кв.м
3	Иные характеристики объекта	Публичный сервитут устанавливается в целях размещения объекта электросетевого хозяйства Воздушной линии электропередачи ВЛ-6 кВ фидер Соликамская, протяженностью 1089 м, входящей в состав электросетевого комплекса Подстанция 110/35/6кВ "Шлюзовая" с линиями электропередачи и трансформаторными подстанциями. Срок публичного сервитута - 10 лет.

Раздел 2

Сведения о местоположении границ объекта					
1. Система координат МСК-59, зона 2					
2. Сведения о характерных точках границ объекта					
Обозначение характерных точек границ	Координаты, м		Метод определения координат характерной точки	Средняя квадратическая погрешность положения характерной точки (Mt), м	Описание обозначения точки на местности (при наличии)
	X	Y			
1	2	3	4	5	6
59.01.2.63у(1)					
1	527920.43	2238580.20	Метод спутниковых геодезических измерений (определений)	0.10	-
2	527920.86	2238582.57	Метод спутниковых геодезических измерений (определений)	0.10	-
3	527925.24	2238607.26	Метод спутниковых геодезических измерений (определений)	0.10	-
4	527925.36	2238616.19	Метод спутниковых геодезических измерений (определений)	0.10	-
5	527923.31	2238631.10	Метод спутниковых геодезических измерений (определений)	0.10	-
6	527921.45	2238643.91	Метод спутниковых геодезических измерений (определений)	0.10	-
7	527919.51	2238645.28	Метод спутниковых геодезических измерений (определений)	0.10	-
8	527912.45	2238650.26	Метод спутниковых	0.10	-

			геодезических измерений (определений)		
9	527914.44	2238636.54	Метод спутниковых геодезических измерений (определений)	0.10	-
10	527915.39	2238629.97	Метод спутниковых геодезических измерений (определений)	0.10	-
11	527920.01	2238596.61	Метод спутниковых геодезических измерений (определений)	0.10	-
12	527919.74	2238580.48	Метод спутниковых геодезических измерений (определений)	0.10	-
13	527919.74	2238580.33	Метод спутниковых геодезических измерений (определений)	0.10	-
1	527920.43	2238580.20	Метод спутниковых геодезических измерений (определений)	0.10	-
59.01.2.63y(2)					
14	527920.07	2238653.45	Метод спутниковых геодезических измерений (определений)	0.10	-
15	527917.87	2238668.54	Метод спутниковых геодезических измерений (определений)	0.10	-
16	527915.06	2238678.26	Метод спутниковых геодезических измерений (определений)	0.10	-
17	527914.17	2238680.62	Метод спутниковых	0.10	-

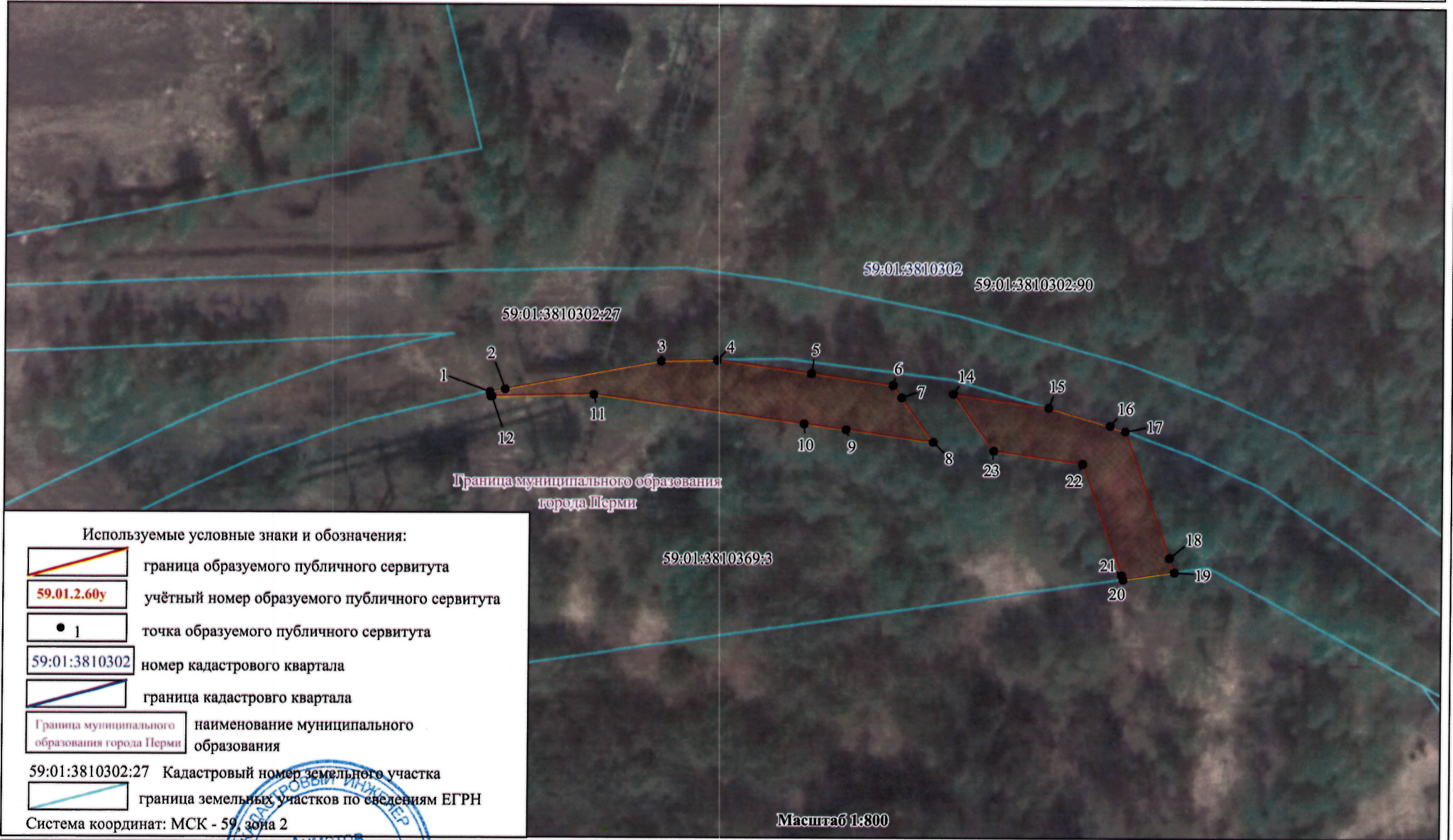
			геодезических измерений (определений)		
18	527894.26	2238687.65	Метод спутниковых геодезических измерений (определений)	0.10	-
19	527892.02	2238688.46	Метод спутниковых геодезических измерений (определений)	0.10	-
20	527890.89	2238680.37	Метод спутниковых геодезических измерений (определений)	0.10	-
21	527891.56	2238680.12	Метод спутниковых геодезических измерений (определений)	0.10	-
22	527909.01	2238673.96	Метод спутниковых геодезических измерений (определений)	0.10	-
23	527911.07	2238659.79	Метод спутниковых геодезических измерений (определений)	0.10	-
14	527920.07	2238653.45	Метод спутниковых геодезических измерений (определений)	0.10	-

3. Сведения о характерных точках части (частей) границы объекта

Обозначение характерных точек части границы	Координаты, м		Метод определения координат характерной точки	Средняя квадратическая погрешность положения характерной точки (Mt), м	Описание обозначения точки на местности (при наличии)
	X	Y			
1	2	3	4	5	6
-	-	-	-	-	-

Раздел 4

ПЛАН ГРАНИЦ ОБЪЕКТА



Подпись

Ахметов Руслан Тубебаевич

Дата "01" 03 2022 г.

Место для оттиска печати лица, составившего план (чертеж, схему) границ земельного участка



Схема расположение границ публичного сервитута

Объект: «Санация и строительство 2-й нитки водовода Гаюва – Заозерье»

Местоположение: Пермский край, г.о. Пермский

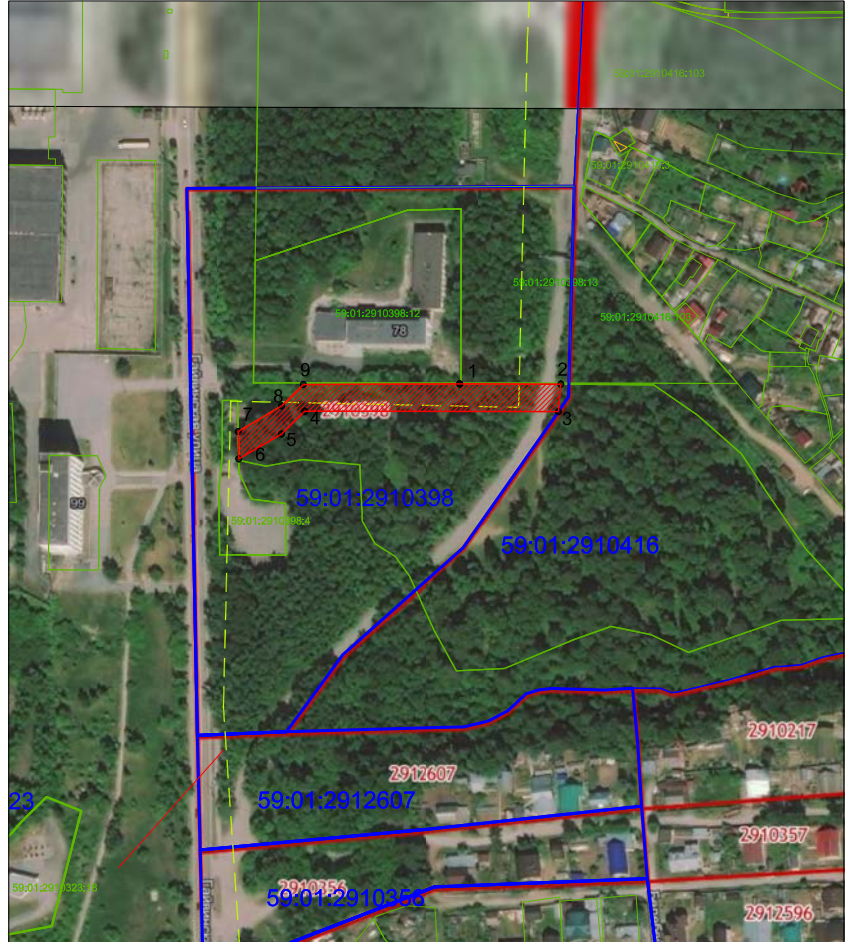
Категория земель: Земли населенных пунктов

Площадь: 2500 кв.м.

Кадастровый номер земельного участка в отношении которого устанавливается сервитут 59:01:0000000:89682

Каталог координат границ сервитута

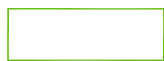
№п/п	X	Y
1	2235078.93	530015.20
2	2235131.76	530014.59
3	2235130.45	530000.13
4	2234996.35	530000.31
5	2234984.03	529988.23
6	2234961.43	529974.31
7	2234961.11	529989.55
8	2234984.07	530003.17
9	2234995.54	530014.42



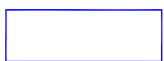
Условные обозначения



– граница устанавливаемого сервитута



– существующая часть границы земельного участка, сведения о которой содержатся в едином государственном реестре недвижимости



– граница кадастрового квартала

59:20:0320001:69

– обозначение существующего земельного участка, сведения о котором содержатся в едином государственном реестре недвижимости

59:29:1400009

– номер кадастрового квартала



– поворотная точка границы устанавливаемого сервитута



– реконструкция водовода

Масштаб 1:4000

Взам. инв. N

Подпись и дата

Инв. N подл.

Схема расположение границ публичного сервитута

Объект: «Санация и строительство 2-й нитки водовода Гаюва-Заозерье»

Местоположение: Пермский край, г.о. Пермский, Пермское городское лесничество,

Верхне-Курьинское участковое лесничество, квартал № 11 (выдел(ы) 13,21,24,31,37)

Категория земель: Земли населенных пунктов

Площадь: 5834 кв.м.

Каталог координат границ сервитута

№п/п	X	Y
59:01:0000000:89682:3У1(1)		
1	532526,15	2235544,81
2	532525,97	2235557,95
3	532473,97	2235536,36
4	532411,25	2235523,24
5	532411,10	2235522,52
6	532413,43	2235522,06
7	532413,28	2235520,80
8	532413,30	2235520,80
9	532475,03	2235517,89
59:01:0000000:89682:3У1(2)		
10	532383,91	2235511,87
11	532384,42	2235519,64
12	532378,27	2235519,38
13	532377,64	2235507,79
14	532383,64	2235507,38
15	532383,85	2235510,64
10	532383,91	2235511,87
59:01:0000000:89682:3У1(3)		
16	532109,72	2235548,08
17	532090,59	2235551,26
18	532088,97	2235539,06
19	532108,19	2235536,49
16	532109,72	2235548,08
59:01:0000000:89682:3У1(4)		
20	531888,43	2235579,89
21	532017,96	2235564,24
22	532033,08	2235562,14
23	532018,49	2235566,51
24	531929,69	2235593,08
25	531889,08	2235595,39
20	531888,43	2235579,89

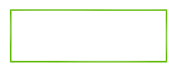
№п/п	X	Y
59:01:0000000:89682:3У1(5)		
26	531818,54	2235599,23
27	531820,31	2235578,40
28	531823,70	2235583,16
29	531850,39	2235586,49
30	531880,86	2235581,64
31	531880,90	2235581,63
32	531880,49	2235595,88
26	531818,54	2235599,23
59:01:0000000:89682:3У1(6)		
33	531081,14	2235277,59
34	531081,24	2235277,63
35	531160,72	2235313,22
36	531179,73	2235321,90
37	531224,41	2235341,58
38	531266,25	2235360,73
39	531365,17	2235405,07
40	531456,03	2235445,36
41	531494,53	2235462,63
42	531519,42	2235473,16
43	531518,14	2235476,02
44	531081,06	2235280,18
33	531081,14	2235277,59
59:01:0000000:89682:3У1(7)		
45	530880,90	2235178,44
46	530907,28	2235195,75
47	530951,58	2235221,49
48	530962,72	2235226,29
49	531015,76	2235249,39
50	531027,33	2235254,27
51	531042,25	2235261,07
52	531059,47	2235268,16
53	531059,53	2235268,18
54	531059,44	2235270,46
55	530899,06	2235198,59
56	530879,93	2235178,48
45	530880,90	2235178,44



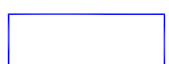
Условные обозначения



- граница устанавливаемого сервитута



- существующая часть границы земельного участка, сведения о которой содержатся в



едином государственном реестре недвижимости
- граница кадастрового квартала

59:20:0320001:69

- обозначение существующего земельного участка, сведения о котором содержатся в едином

59:29:1400009

государственном реестре недвижимости
- номер кадастрового квартала



- поворотная точка границы устанавливаемого сервитута



- реконструкция водовода

Взам. инв. N

Подпись и дата

Инв. N подл.

Масштаб 1:5000