

ОПИСАНИЕ МЕСТОПОЛОЖЕНИЯ ГРАНИЦ

Публичный сервитут для размещения объекта электросетевого хозяйства

«Электросетевой комплекс Подстанция 110/35/6 кВ «Голованы» (ВЛ 0,4 кВ от ТП-4333, ВЛ 0,4 кВ от ТП-4306)

(наименование объекта, местоположение границ которого описано (далее - объект))

Раздел 1

Сведения об объекте		
№ п/п	Характеристики объекта	Описание характеристик
1	2	3
1	Местоположение объекта	Пермский край, город Пермь
2	Площадь объекта +/- величина погрешности определения площади (P+/- Дельта P)	12805 кв.м ± 23 кв.м
3	Иные характеристики объекта	Публичный сервитут для размещения объекта электросетевого хозяйства «Электросетевой комплекс Подстанция 110/35/6 кВ «Голованы» (ВЛ 0,4 кВ от ТП-4333, ВЛ 0,4 кВ от ТП-4306) на срок 49 лет

Раздел 2

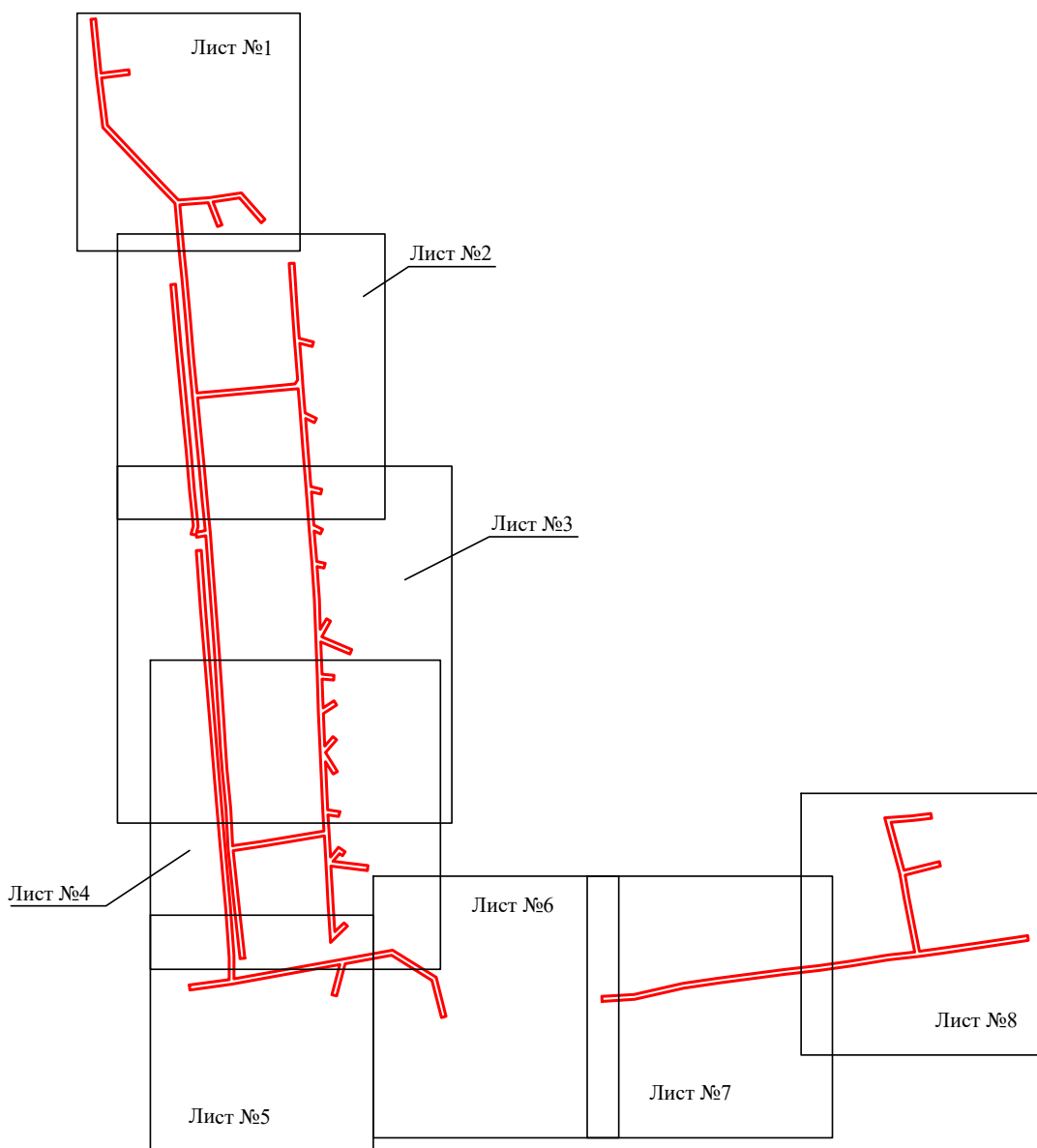
Сведения о местоположении границ объекта					
1. Система координат <u>МСК-59, зона 2</u>					
2. Сведения о характерных точках границ объекта					
Обозначение характерных точек границ	Координаты, м		Метод определения координат характерной точки	Средняя квадратическая погрешность положения характерной точки (M _i), м	Описание обозначения точки на местности (при наличии)
	X	Y			
1	2	3	4	5	6
Зона1(1)	–	–	–	–	–
1	532121.55	2244247.57	Метод спутниковых геодезических измерений (определений)	0.10	–
2	532123.87	2244247.43	Метод спутниковых геодезических измерений (определений)	0.10	–
3	532123.73	2244245.04	Метод спутниковых геодезических измерений (определений)	0.10	–
4	532124.25	2244243.11	Метод спутниковых геодезических измерений (определений)	0.10	–
5	532130.98	2244244.92	Метод спутниковых геодезических измерений (определений)	0.10	–
6	532159.06	2244242.00	Метод спутниковых геодезических измерений (определений)	0.10	–
7	532192.75	2244239.03	Метод спутниковых геодезических измерений (определений)	0.10	–
8	532225.80	2244235.95	Метод спутниковых геодезических измерений (определений)	0.10	–
9	532260.08	2244232.64	Метод спутниковых геодезических измерений (определений)	0.10	–
10	532276.71	2244231.00	Метод спутниковых геодезических измерений (определений)	0.10	–
11	532294.33	2244229.48	Метод спутниковых геодезических измерений (определений)	0.10	–
12	532328.86	2244226.48	Метод спутниковых геодезических измерений (определений)	0.10	–
13	532329.20	2244230.49	Метод спутниковых геодезических измерений (определений)	0.10	–
14	532294.51	2244233.44	Метод спутниковых геодезических измерений (определений)	0.10	–
15	532277.09	2244234.99	Метод спутниковых геодезических измерений (определений)	0.10	–
16	532260.46	2244236.62	Метод спутниковых геодезических измерений (определений)	0.10	–
17	532226.24	2244239.97	Метод спутниковых геодезических измерений (определений)	0.10	–
18	532193.19	2244242.99	Метод спутниковых геодезических измерений (определений)	0.10	–
19	532159.75	2244245.95	Метод спутниковых геодезических измерений (определений)	0.10	–
20	532130.59	2244248.96	Метод спутниковых геодезических измерений (определений)	0.10	–
21	532125.62	2244247.62	Метод спутниковых геодезических измерений (определений)	0.10	–
22	532126.93	2244254.79	Метод спутниковых геодезических измерений (определений)	0.10	–
23	532137.59	2244253.66	Метод спутниковых геодезических измерений (определений)	0.10	–
24	532152.31	2244252.22	Метод спутниковых геодезических измерений (определений)	0.10	–
25	532179.05	2244249.90	Метод спутниковых геодезических измерений (определений)	0.10	–
26	532210.14	2244246.82	Метод спутниковых геодезических измерений (определений)	0.10	–
27	532238.05	2244244.18	Метод спутниковых геодезических измерений (определений)	0.10	–
28	532268.02	2244241.25	Метод спутниковых геодезических измерений (определений)	0.10	–
29	532302.48	2244238.40	Метод спутниковых геодезических измерений (определений)	0.10	–
30	532333.94	2244235.54	Метод спутниковых геодезических измерений (определений)	0.10	–
31	532359.49	2244232.98	Метод спутниковых геодезических измерений (определений)	0.10	–
32	532395.38	2244229.96	Метод спутниковых геодезических измерений (определений)	0.10	–
33	532409.15	2244216.71	Метод спутниковых геодезических измерений (определений)	0.10	–
34	532457.83	2244170.73	Метод спутниковых геодезических измерений (определений)	0.10	–
35	532499.97	2244165.45	Метод спутниковых геодезических измерений (определений)	0.10	–
36	532546.67	2244160.95	Метод спутниковых геодезических измерений (определений)	0.10	–
37	532547.05	2244164.93	Метод спутниковых геодезических измерений (определений)	0.10	–
38	532502.44	2244169.23	Метод спутниковых геодезических измерений (определений)	0.10	–
39	532505.16	2244192.04	Метод спутниковых геодезических измерений (определений)	0.10	–
40	532501.21	2244192.63	Метод спутниковых геодезических измерений (определений)	0.10	–
41	532498.49	2244169.62	Метод спутниковых геодезических измерений (определений)	0.10	–
42	532459.63	2244174.54	Метод спутниковых геодезических измерений (определений)	0.10	–
43	532411.91	2244219.61	Метод спутниковых геодезических измерений (определений)	0.10	–
44	532398.30	2244232.72	Метод спутниковых геодезических измерений (определений)	0.10	–
45	532400.30	2244258.18	Метод спутниковых геодезических измерений (определений)	0.10	–
46	532404.26	2244284.48	Метод спутниковых геодезических измерений (определений)	0.10	–
47	532382.46	2244303.69	Метод спутниковых геодезических измерений (определений)	0.10	–

243	531788.87	2244890.25	Метод спутниковых геодезических измерений (определений)	0.10	–
244	531794.73	2244929.51	Метод спутниковых геодезических измерений (определений)	0.10	–
245	531790.77	2244930.11	Метод спутниковых геодезических измерений (определений)	0.10	–
246	531784.91	2244890.83	Метод спутниковых геодезических измерений (определений)	0.10	–
247	531780.48	2244860.25	Метод спутниковых геодезических измерений (определений)	0.10	–
248	531777.56	2244839.52	Метод спутниковых геодезических измерений (определений)	0.10	–
249	531774.87	2244815.71	Метод спутниковых геодезических измерений (определений)	0.10	–
250	531769.91	2244785.15	Метод спутниковых геодезических измерений (определений)	0.10	–
251	531766.17	2244758.77	Метод спутниковых геодезических измерений (определений)	0.10	–
252	531762.92	2244730.02	Метод спутниковых геодезических измерений (определений)	0.10	–
253	531756.03	2244676.90	Метод спутниковых геодезических измерений (определений)	0.10	–
254	531751.77	2244647.36	Метод спутниковых геодезических измерений (определений)	0.10	–
255	531742.46	2244607.13	Метод спутниковых геодезических измерений (определений)	0.10	–
256	531740.83	2244580.31	Метод спутниковых геодезических измерений (определений)	0.10	–
219	531744.83	2244580.15	Метод спутниковых геодезических измерений (определений)	0.10	–

3. Сведения о характерных точках части (частей) границы объекта

Обозначение характерных точек части границы	Координаты, м		Метод определения координат характерной точки	Средняя квадратическая погрешность положения характерной точки (M_t), м	Описание обозначения точки на местности (при наличии)
	X	Y			
1	2	3	4	5	6
–	–	–	–	–	–

Схема расположения границ публичного сервитута объекта



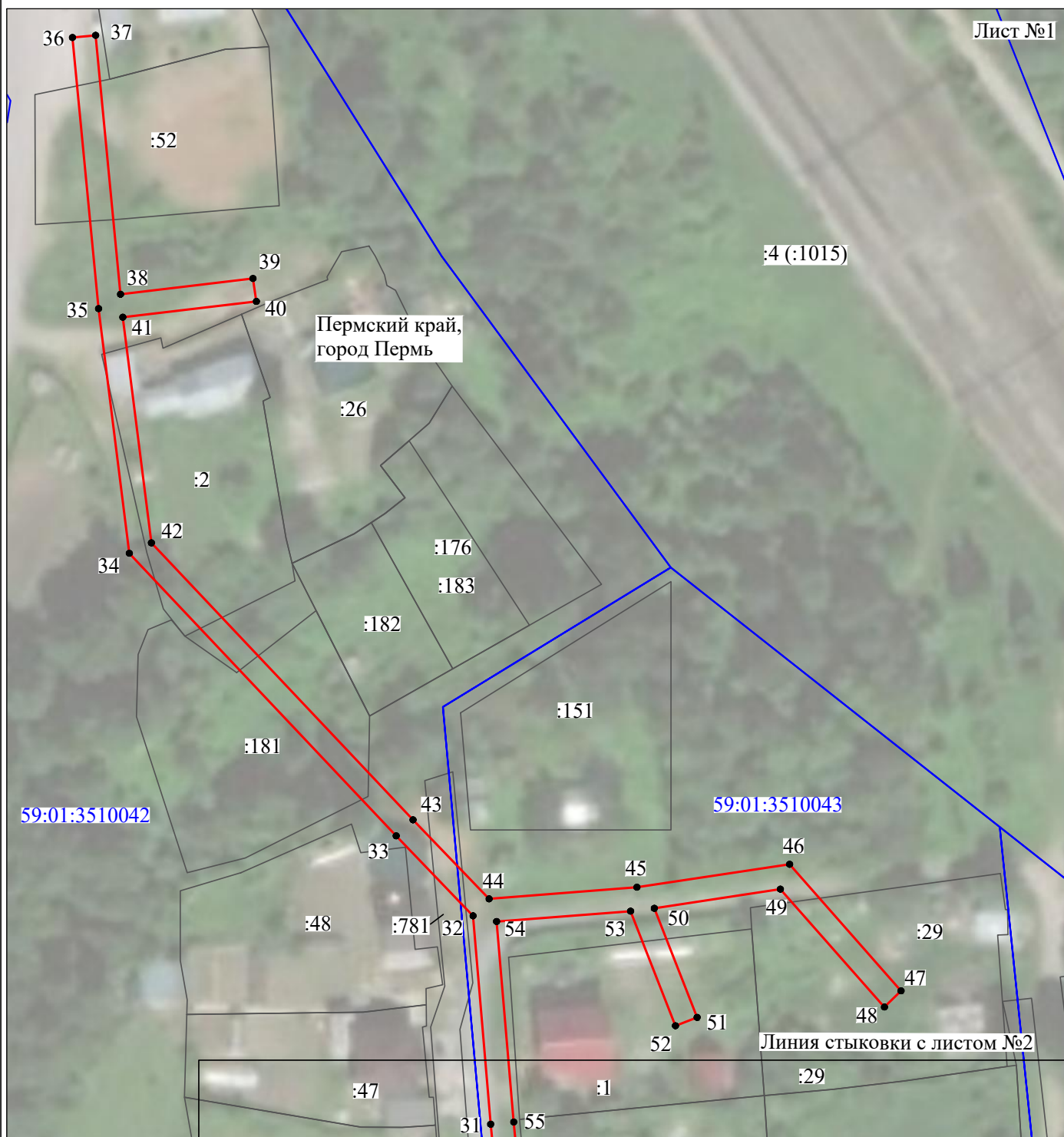
Масштаб 1:6000

Используемые условные знаки и обозначения:

— - граница публичного сервитута

Схема расположения границ публичного сервитута объекта

Лист №1

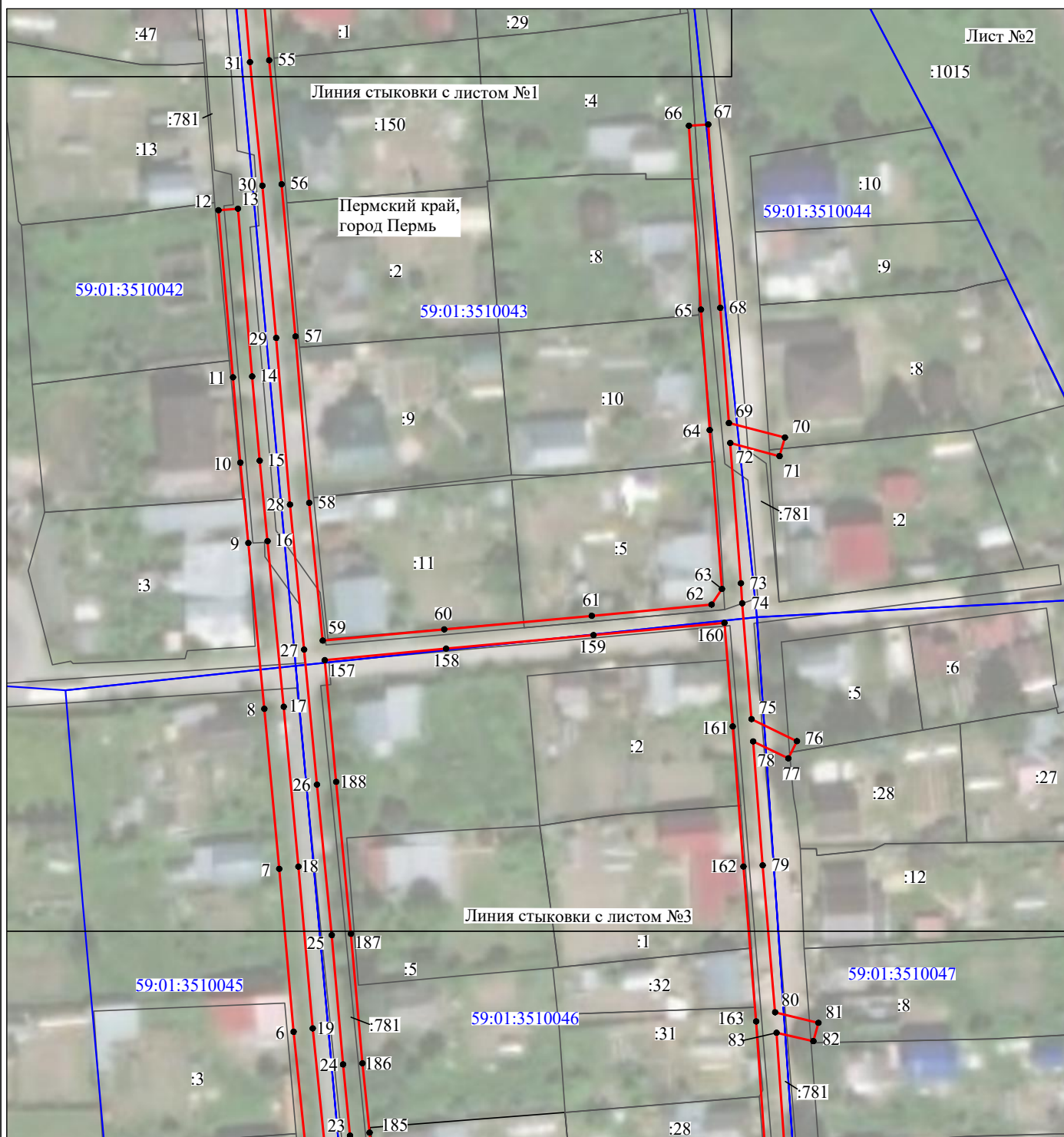


Масштаб 1:1000

Используемые условные знаки и обозначения:

- | | |
|--|---|
| <p>№1</p> <p>—</p> <p>—</p> <p>—</p> <p>—</p> <p>—</p> <p>59:01:4413924:34</p> <p>59:01:4413924</p> <p>1 ●</p> | <p>- номер опоры</p> <p>- граница публичного сервитута</p> <p>- граница кадастрового деления</p> <p>- граница населенного пункта</p> <p>- граница земельного участка, имеющегося в ЕГРН</p> <p>- граница ОКС, имеющаяся в ЕГРН</p> <p>- граница охранной зоны, имеющейся в ЕГРН</p> <p>- кадастровый номер земельного участка, имеющегося в ЕГРН</p> <p>- номер кадастрового квартала</p> <p>- обозначение характерных точек границ</p> |
|--|---|

Схема расположения границ публичного сервитута объекта

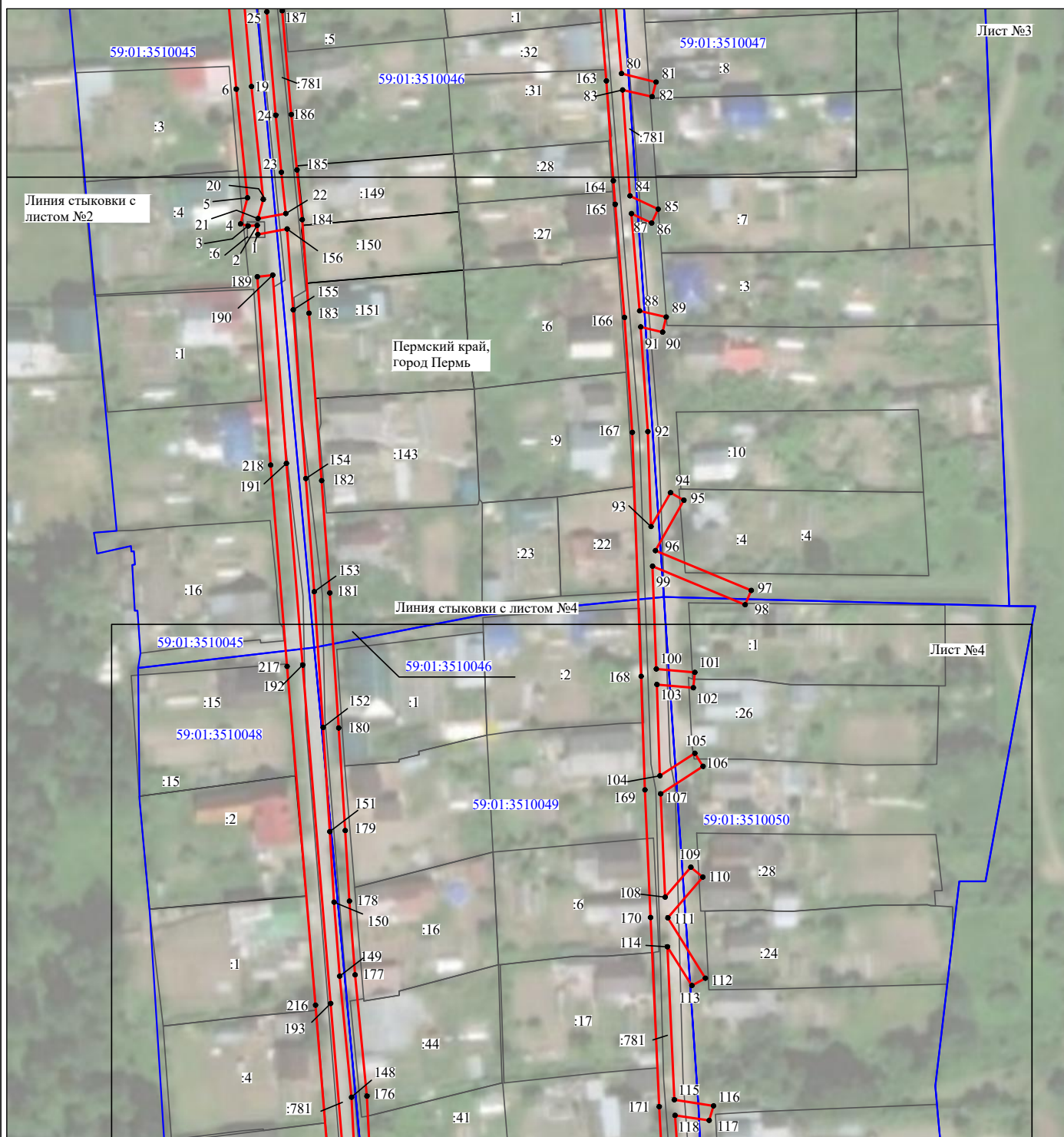


Масштаб 1:1200

Используемые условные знаки и обозначения:

- | | |
|---|---|
| <p>№1</p> <p>—</p> <p>—</p> <p>—</p> <p>—</p> <p>—</p> <p>—</p> <p>59:01:4413924:34</p> <p>59:01:4413924</p> <p>1 ●</p> | <p>- номер опоры</p> <p>- граница публичного сервитута</p> <p>- граница кадастрового деления</p> <p>- граница населенного пункта</p> <p>- граница земельного участка, имеющегося в ЕГРН</p> <p>- граница ОКС, имеющаяся в ЕГРН</p> <p>- граница охранной зоны, имеющейся в ЕГРН</p> <p>- кадастровый номер земельного участка, имеющегося в ЕГРН</p> <p>- номер кадастрового квартала</p> <p>- обозначение характерных точек границ</p> |
|---|---|

Схема расположения границ публичного сервитута объекта

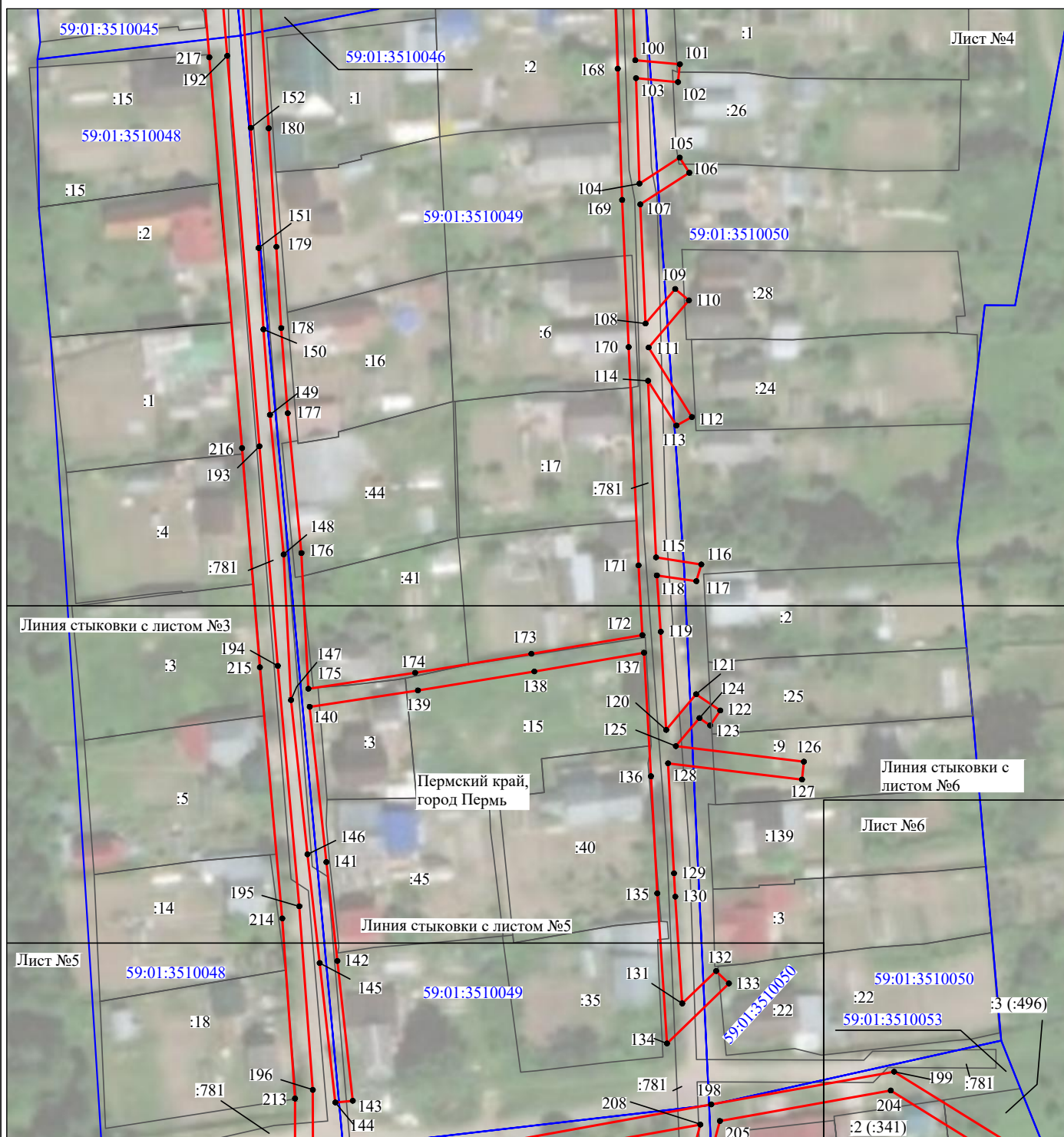


Масштаб 1:1500

Используемые условные знаки и обозначения:

- | | |
|--|---|
| <p>№1</p> <p>—</p> <p>—</p> <p>—</p> <p>—</p> <p>—</p> <p>59:01:4413924:34</p> <p>59:01:4413924</p> <p>1 ●</p> | <p>- номер опоры</p> <p>- граница публичного сервитута</p> <p>- граница кадастрового деления</p> <p>- граница населенного пункта</p> <p>- граница земельного участка, имеющегося в ЕГРН</p> <p>- граница ОКС, имеющаяся в ЕГРН</p> <p>- граница охранной зоны, имеющейся в ЕГРН</p> <p>- кадастровый номер земельного участка, имеющегося в ЕГРН</p> <p>- номер кадастрового квартала</p> <p>- обозначение характерных точек границ</p> |
|--|---|

Схема расположения границ публичного сервитута объекта

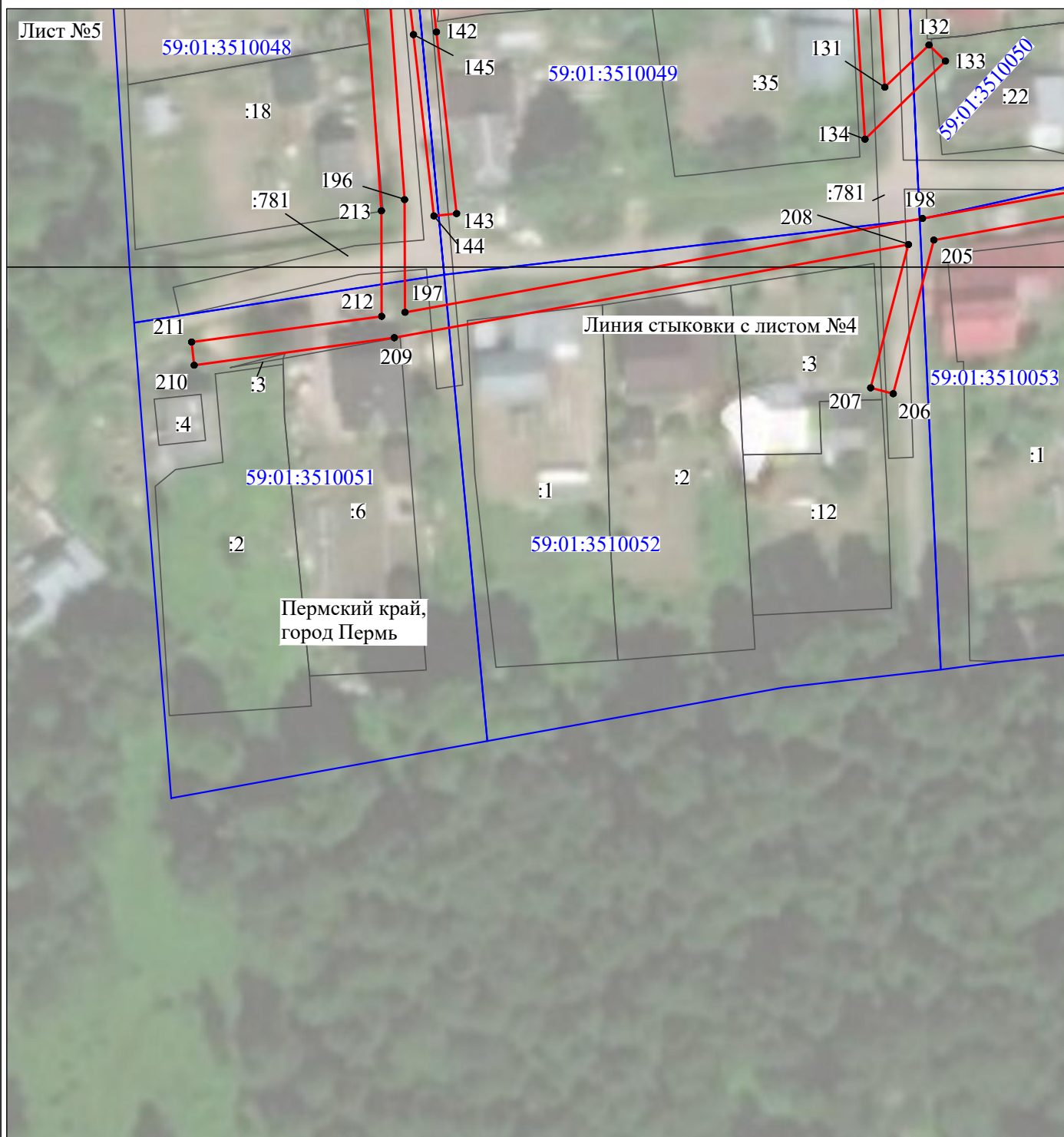


Масштаб 1:1300

Используемые условные знаки и обозначения:

- | | |
|--|---|
| №1 | - номер опоры |
| — | - граница публичного сервитута |
| — | - граница кадастрового деления |
| — | - граница населенного пункта |
| — | - граница земельного участка, имеющегося в ЕГРН |
| — | - граница ОКС, имеющаяся в ЕГРН |
| — | - граница охранной зоны, имеющейся в ЕГРН |
| 59:01:4413924:34 | - кадастровый номер земельного участка, имеющегося в ЕГРН |
| 59:01:4413924 | - номер кадастрового квартала |
| 1 ● | - обозначение характерных точек границ |

Схема расположения границ публичного сервитута объекта

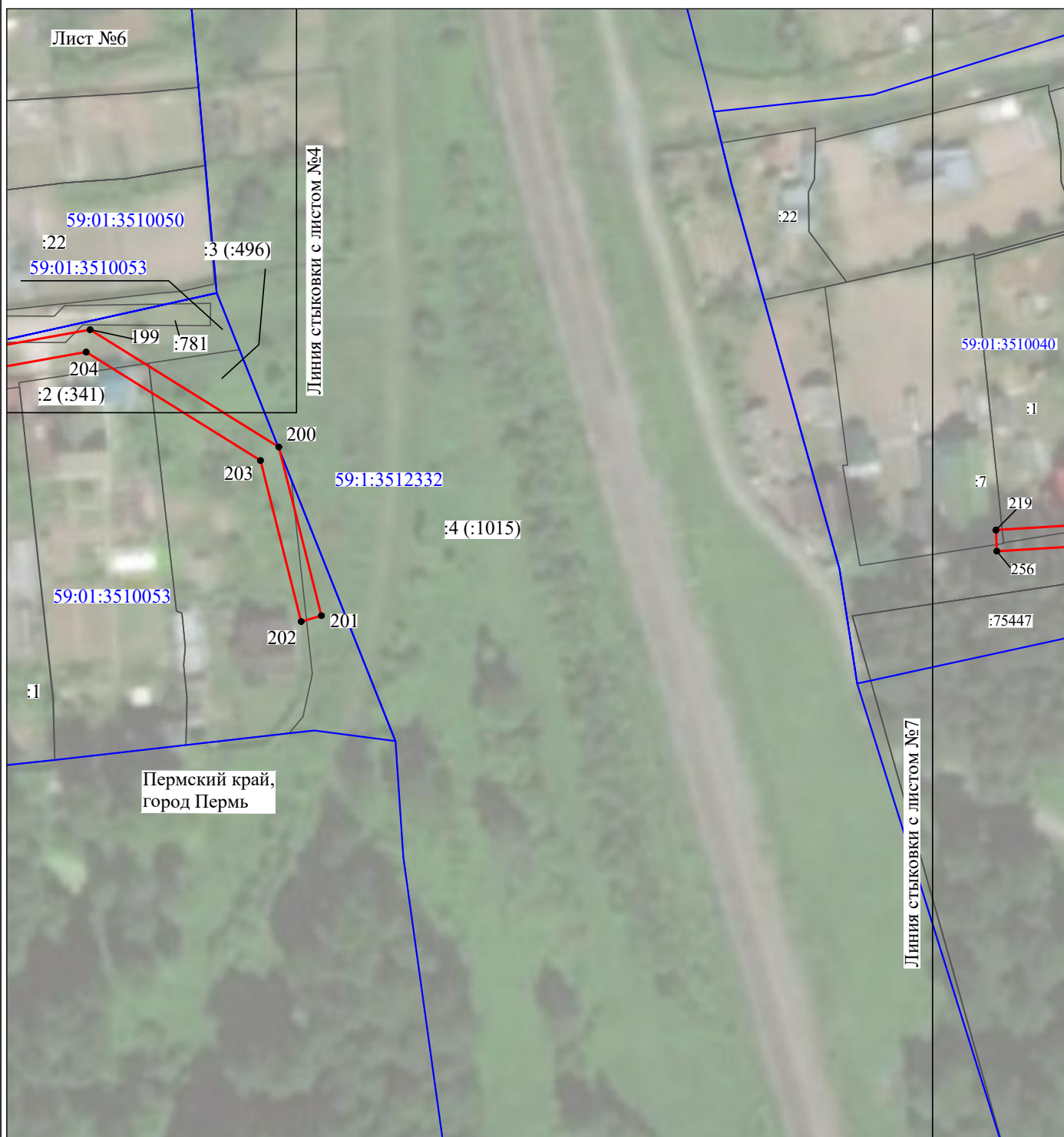


Масштаб 1:1000

Используемые условные знаки и обозначения:

- | | |
|--|---|
| №1 | - номер опоры |
| — | - граница публичного сервитута |
| — | - граница кадастрового деления |
| — | - граница населенного пункта |
| — | - граница земельного участка, имеющегося в ЕГРН |
| — | - граница ОКС, имеющаяся в ЕГРН |
| — | - граница охранной зоны, имеющейся в ЕГРН |
| 59:01:4413924:34 | - кадастровый номер земельного участка, имеющегося в ЕГРН |
| 59:01:4413924 | - номер кадастрового квартала |
| 1 ● | - обозначение характерных точек границ |

Схема расположения границ публичного сервитута объекта

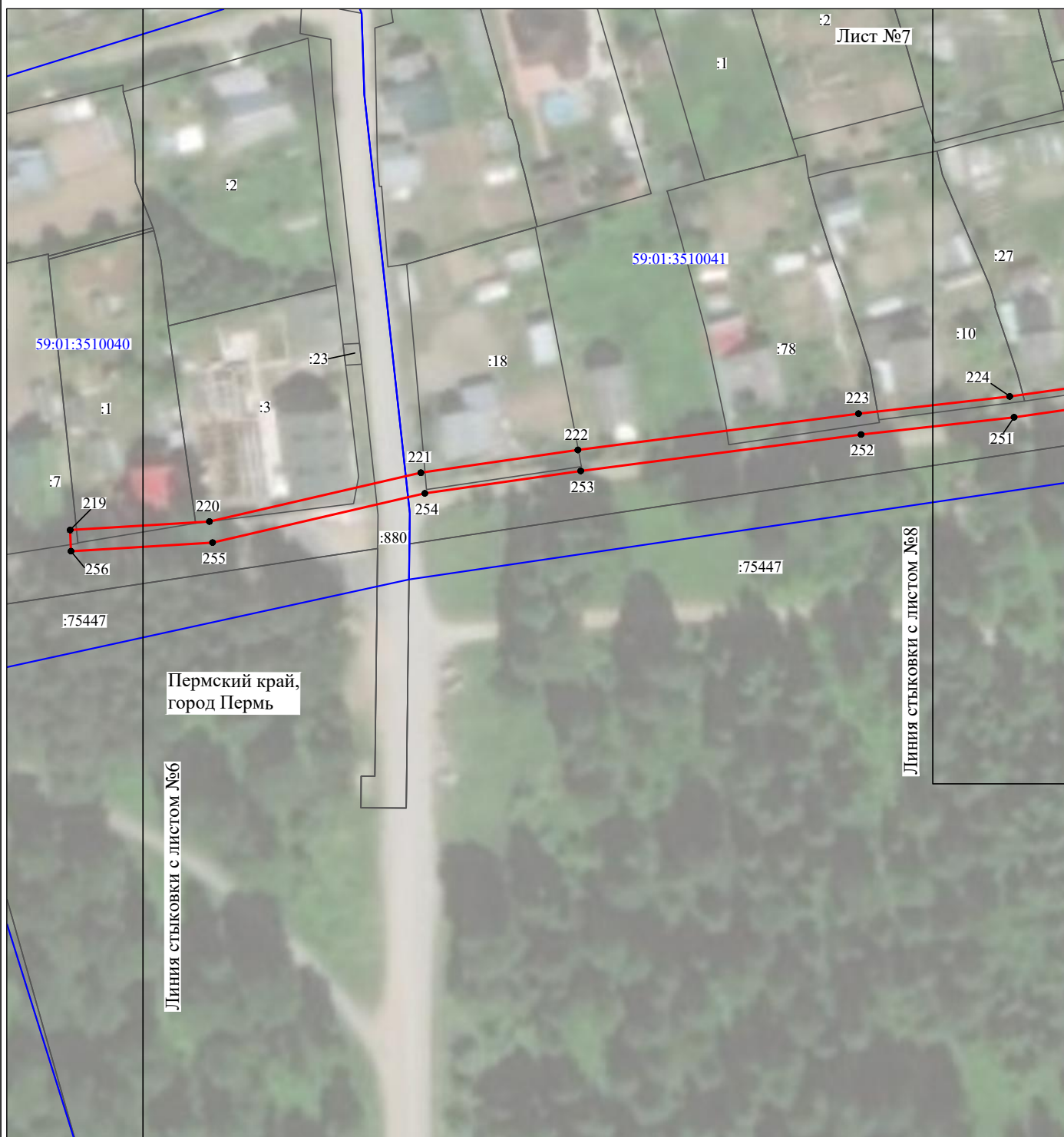


Масштаб 1:1100

Используемые условные знаки и обозначения:

- | | |
|--|---|
| <p>№1</p> <p>—</p> <p>—</p> <p>—</p> <p>—</p> <p>—</p> <p>59:01:4413924:34</p> <p>59:01:4413924</p> <p>1 ●</p> | <p>- номер опоры</p> <p>- граница публичного сервитута</p> <p>- граница кадастрового деления</p> <p>- граница населенного пункта</p> <p>- граница земельного участка, имеющегося в ЕГРН</p> <p>- граница ОКС, имеющаяся в ЕГРН</p> <p>- граница охранной зоны, имеющейся в ЕГРН</p> <p>- кадастровый номер земельного участка, имеющегося в ЕГРН</p> <p>- номер кадастрового квартала</p> <p>- обозначение характерных точек границ</p> |
|--|---|

Схема расположения границ публичного сервитута объекта



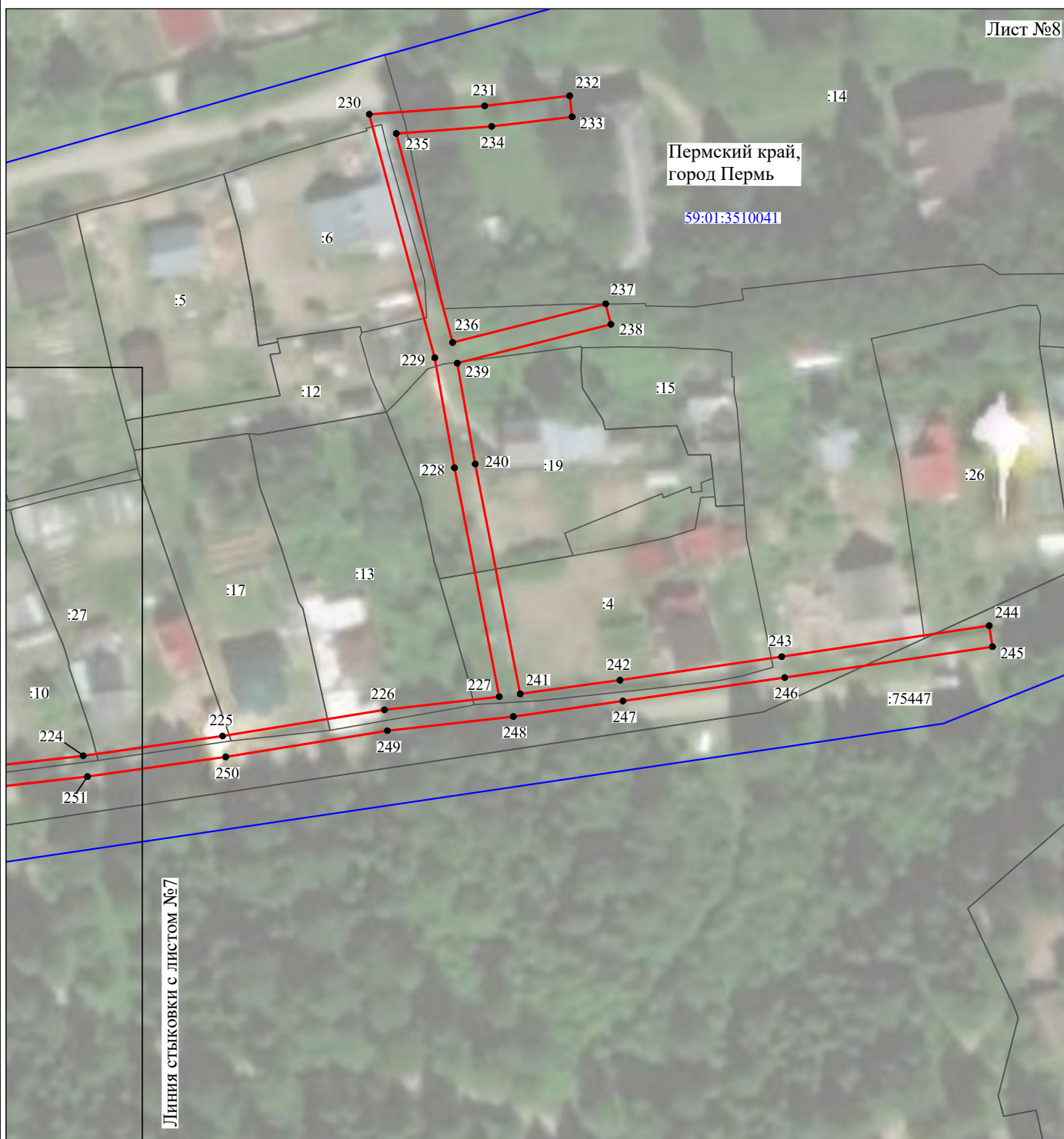
Масштаб 1:1100

Используемые условные знаки и обозначения:

- | | |
|--|---|
| №1 | - номер опоры |
| — | - граница публичного сервитута |
| — | - граница кадастрового деления |
| — | - граница населенного пункта |
| — | - граница земельного участка, имеющегося в ЕГРН |
| — | - граница ОКС, имеющаяся в ЕГРН |
| — | - граница охранной зоны, имеющейся в ЕГРН |
| 59:01:4413924:34 | - кадастровый номер земельного участка, имеющегося в ЕГРН |
| 59:01:4413924 | - номер кадастрового квартала |
| 1 ● | - обозначение характерных точек границ |

Схема расположения границ публичного сервитута объекта

Лист №8



Масштаб 1:1100

Используемые условные знаки и обозначения:

- | | |
|--|---|
| <p>№1</p> <p>—</p> <p>—</p> <p>—</p> <p>—</p> <p>—</p> <p>59:01:4413924:34</p> <p>59:01:4413924</p> <p>1 ●</p> | <p>- номер опоры</p> <p>- граница публичного сервитута</p> <p>- граница кадастрового деления</p> <p>- граница населенного пункта</p> <p>- граница земельного участка, имеющегося в ЕГРН</p> <p>- граница ОКС, имеющаяся в ЕГРН</p> <p>- граница охранной зоны, имеющейся в ЕГРН</p> <p>- кадастровый номер земельного участка, имеющегося в ЕГРН</p> <p>- номер кадастрового квартала</p> <p>- обозначение характерных точек границ</p> |
|--|---|

Схема границ публичного сервитута

Объект: «Строительство КЛ 6 кВ от РУ 6 кВ ТП-7324, входящей в ЭСК ПС 110 кВ Балатовская, для электроснабжения здания магазина по адресу: Пермский край, г. Пермь, Индустриальный район, ул. Советской Армии (кад. номер зем. участка 59:01:4410676:181)»

Местоположение: Пермский край, г. Пермь, р-н Индустриальный, проспект Декабристов,17

Площадь земель: 644.86 кв.м.

Категория земель: земли населенных пунктов.




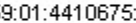

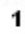



Масштаб 1:1000

Каталог координат
(Система координат МСК-59, зона 2)

№	X	Y
1	514087.85	2229825.69
2	514031.98	2229857.67
3	514014.55	2229832.16
4	514002.83	2229808.96
5	514006.92	2229808.33
6	514017.48	2229827.59
7	514033.15	2229850.52
8	514041.20	2229847.05
9	514058.57	2229837.49
10	514080.77	2229823.17
11	514077.56	2229817.30
12	514072.23	2229820.04
13	514069.65	2229815.78
14	514079.60	2229810.61
1	514087.85	2229825.69

Условные обозначения

-  -проектная граница публичного сервитута
-  -граница кадастрового квартала
-  -границы земельных участков по сведениям ЕГРН
-  59:01:4410675:4 -кадастровый номер земельного участка
-  59:01:4410675 -кадастровый номер кадастрового квартала
-  1 -характерная точка границы публичного сервитута
-  - проектируемая КЛ 6 кВ

Примечание

Метод определения координат характерной точки: метод спутниковых геодезических измерений (определений)

Средняя квадратическая погрешность положения характерной точки (Mf), м:0,1

Схема границ публичного сервитута

Объект: «Строительство КЛ 6 кВ от РУ 6 кВ ТП-7324, входящей в ЭСК ПС 110 кВ Балатовская, для электроснабжения здания магазина по адресу: Пермский край, г. Пермь, Индустриальный район, ул. Советской Армии (кад. номер зем. участка 59:01:4410676:181)»

Местоположение: Пермский край, г. Пермь, р-н Индустриальный, ул. Советской Армии, 49

Площадь земель: 524.38 кв. м.

Категория земель: земли населенных пунктов.




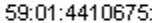





Каталог координат
(Система координат МСК-59, зона 2)

№	X	Y
1	513950.52	2229756.77
2	513935.59	2229755.07
3	513856.61	2229798.10
4	513854.03	2229793.82
5	513934.59	2229749.92
6	513947.65	2229751.41
1	513950.52	2229756.77

Масштаб 1:1000

Условные обозначения

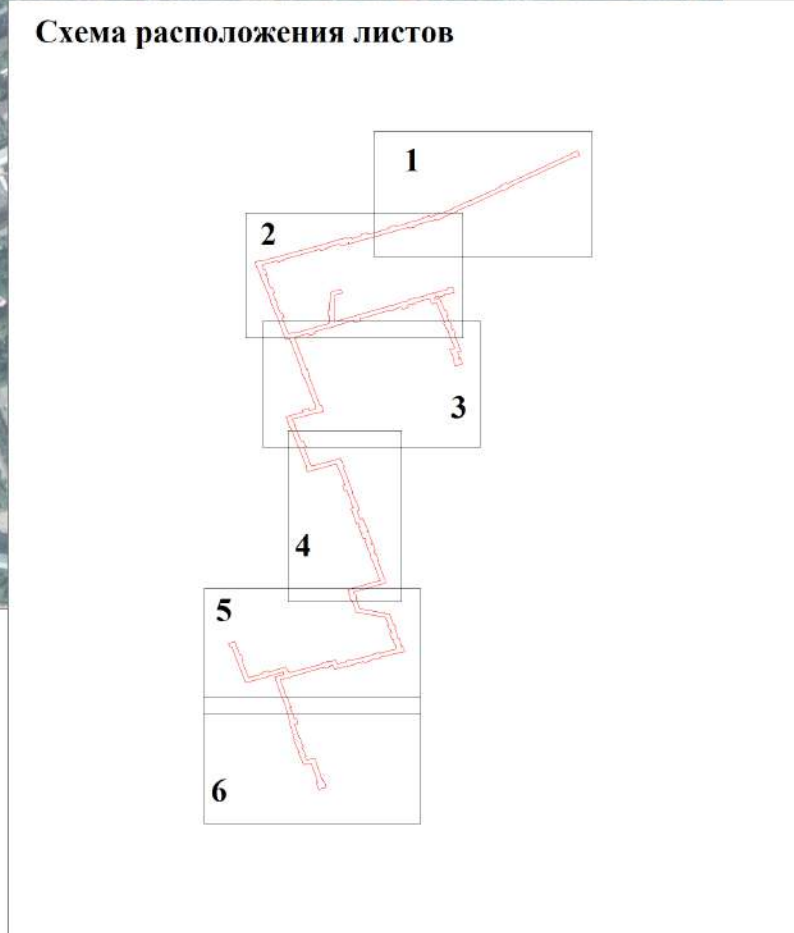
-  - проектная граница публичного сервитута
-  - граница кадастрового квартала
-  - границы земельных участков по сведениям ЕГРН
-  - кадастровый номер земельного участка
-  - кадастровый номер кадастрового квартала
-  - характерная точка границы публичного сервитута
-  - проектируемая КЛ 6кВ

Примечание

Метод определения координат характерной точки: метод спутниковых геодезических измерений (определений)

Средняя квадратическая погрешность положения характерной точки (Mf), м: 0,1

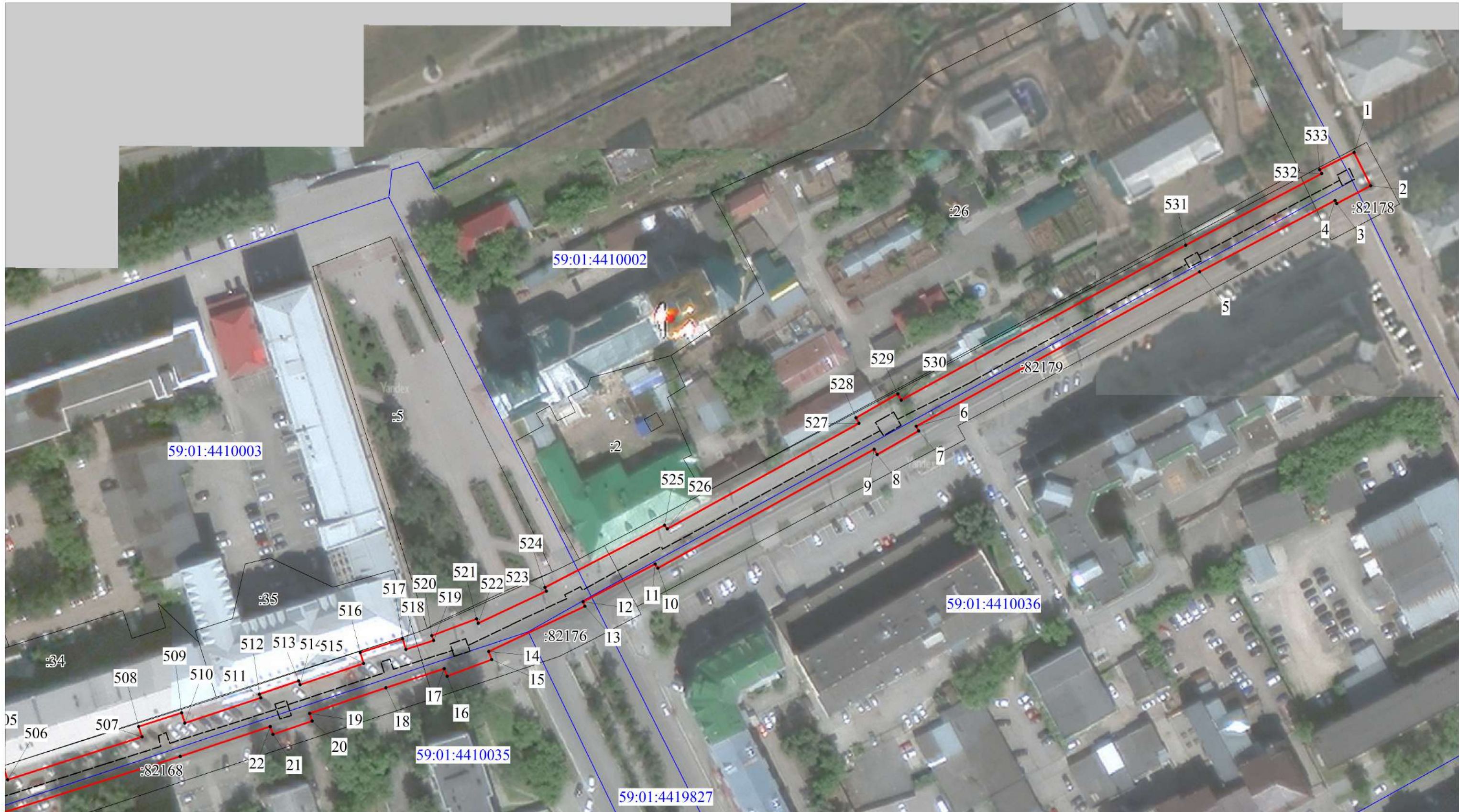
Публичный сервитут
теплотрасса
Схема расположения границ публичного сервитута



Условные обозначения:

- - границы публичного сервитута
- - трасса трубопровода
- граница земельного участка
- 59:32:3410001 - номер земельного участка
- граница кадастрового квартала
- 59:32:3410001 - номер кадастрового квартала
- 1 - характерная точка границы

Публичный сервитут
теплотрасса
Схема расположения границ публичного сервитута



Условные обозначения:

- - границы публичного сервитута
- - - - - трасса трубопровода
- — — — — граница земельного участка
- :3765 - номер земельного участка
- — — — — граница кадастрового квартала
- 59:32:3410001 - номер кадастрового квартала
- 1 - характерная точка границы

Масштаб 1:1200

Публичный сервитут
теплотрасса
Схема расположения границ публичного сервитута



Условные обозначения:

- - границы публичного сервитута
- - - - трасса трубопровода
- граница земельного участка
- :3765 - номер земельного участка
- граница кадастрового квартала
- 59:32:3410001 - номер кадастрового квартала
- 1 - характерная точка границы

Масштаб 1:1200

Схема расположения границ публичного сервитута

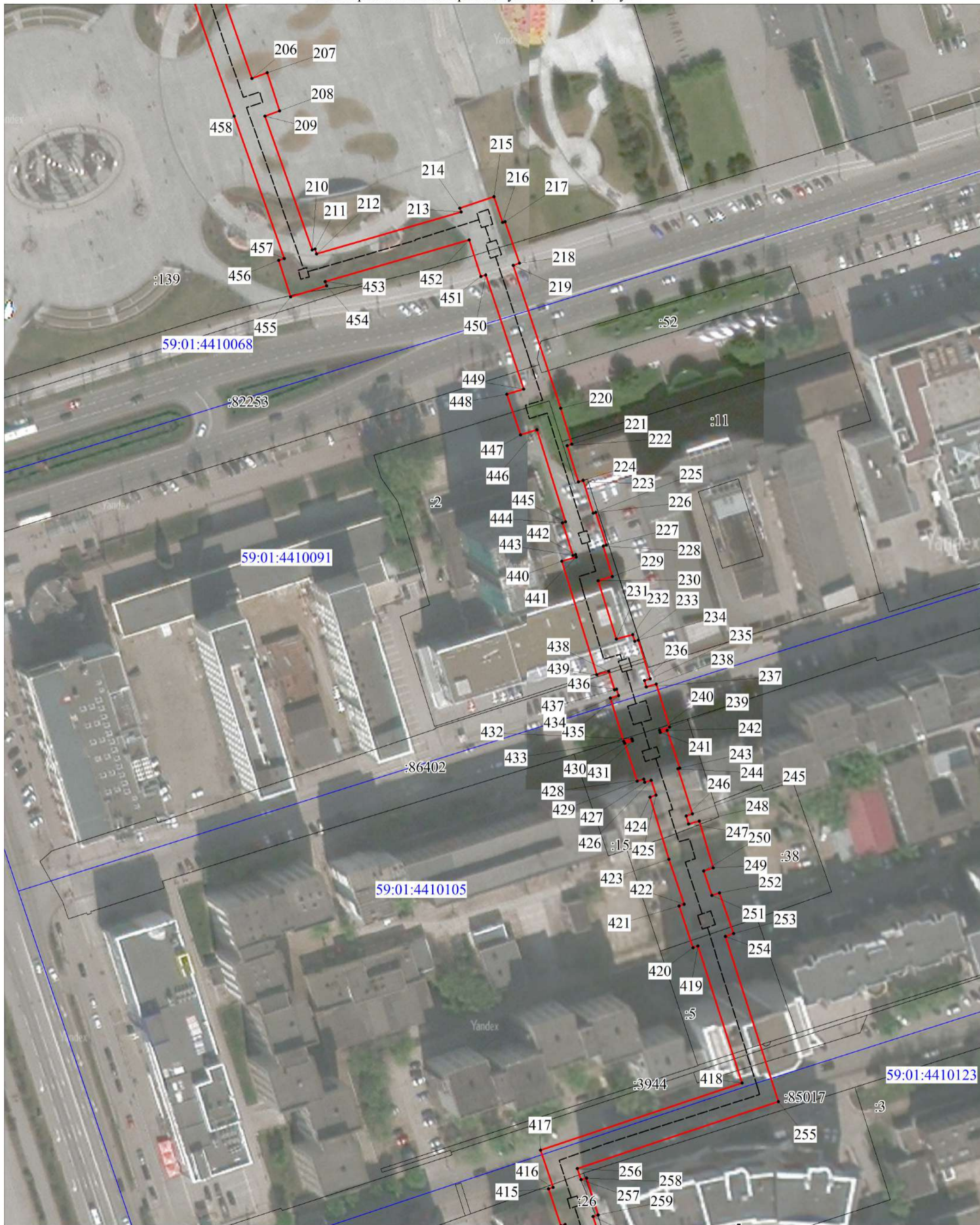


Условные обозначения:

Масштаб 1:1200

- - границы публичного сервитута
- - - - трасса трубопровода
- — — - граница земельного участка
- :3765 - номер земельного участка
- — — - граница кадастрового квартала
- 59:32:3410001 - номер кадастрового квартала
- 1 - характерная точка границы

Схема расположения границ публичного сервитута

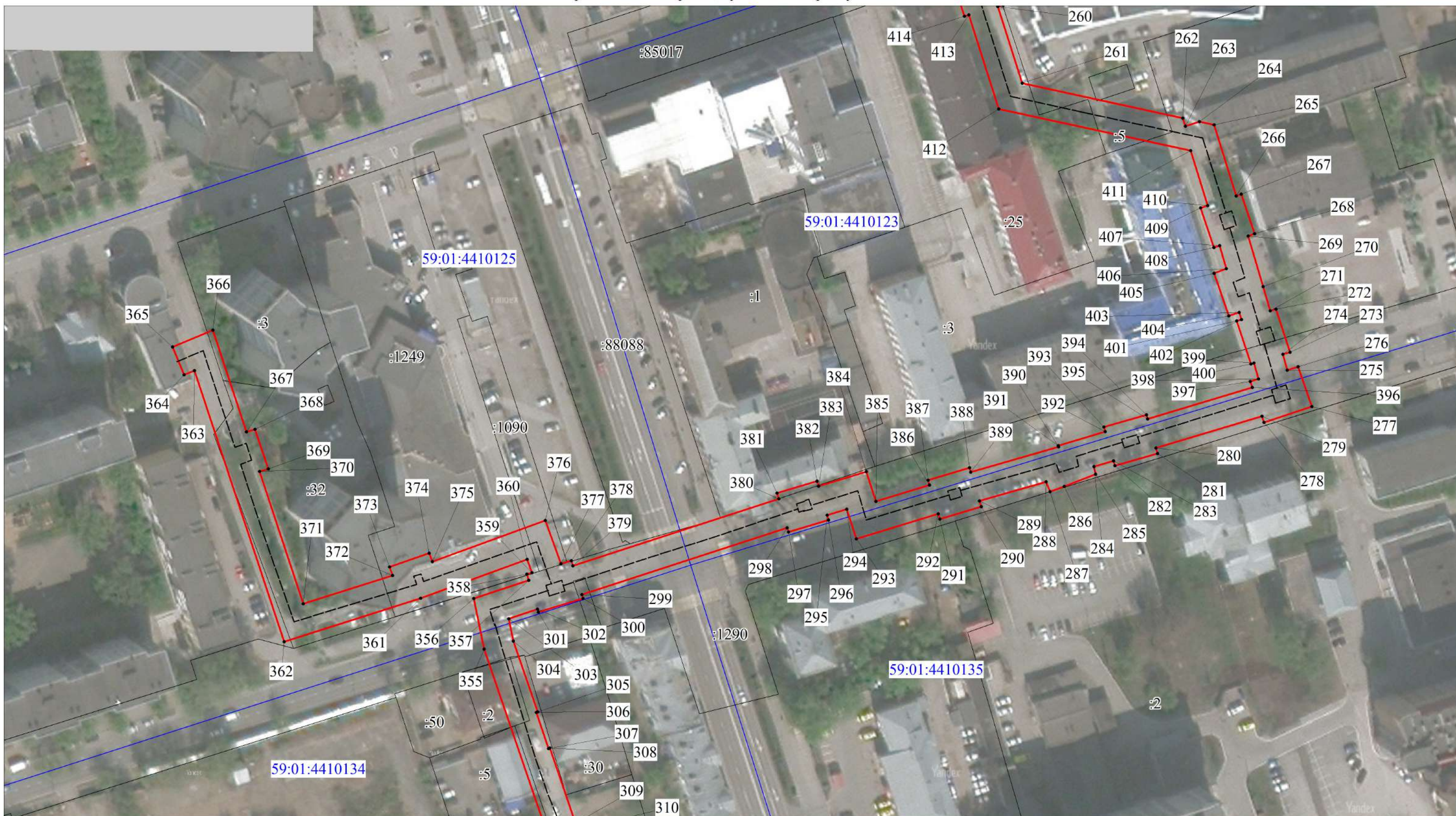


Условные обозначения:

- - границы публичного сервитута
- - - - - трасса трубопровода
- — — — — граница земельного участка
- :3765 - номер земельного участка
- — — — — граница кадастрового квартала
- 59:32:3410001 - номер кадастрового квартала
- 1 - характерная точка границы

Масштаб 1:1200

Схема расположения границ публичного сервитута

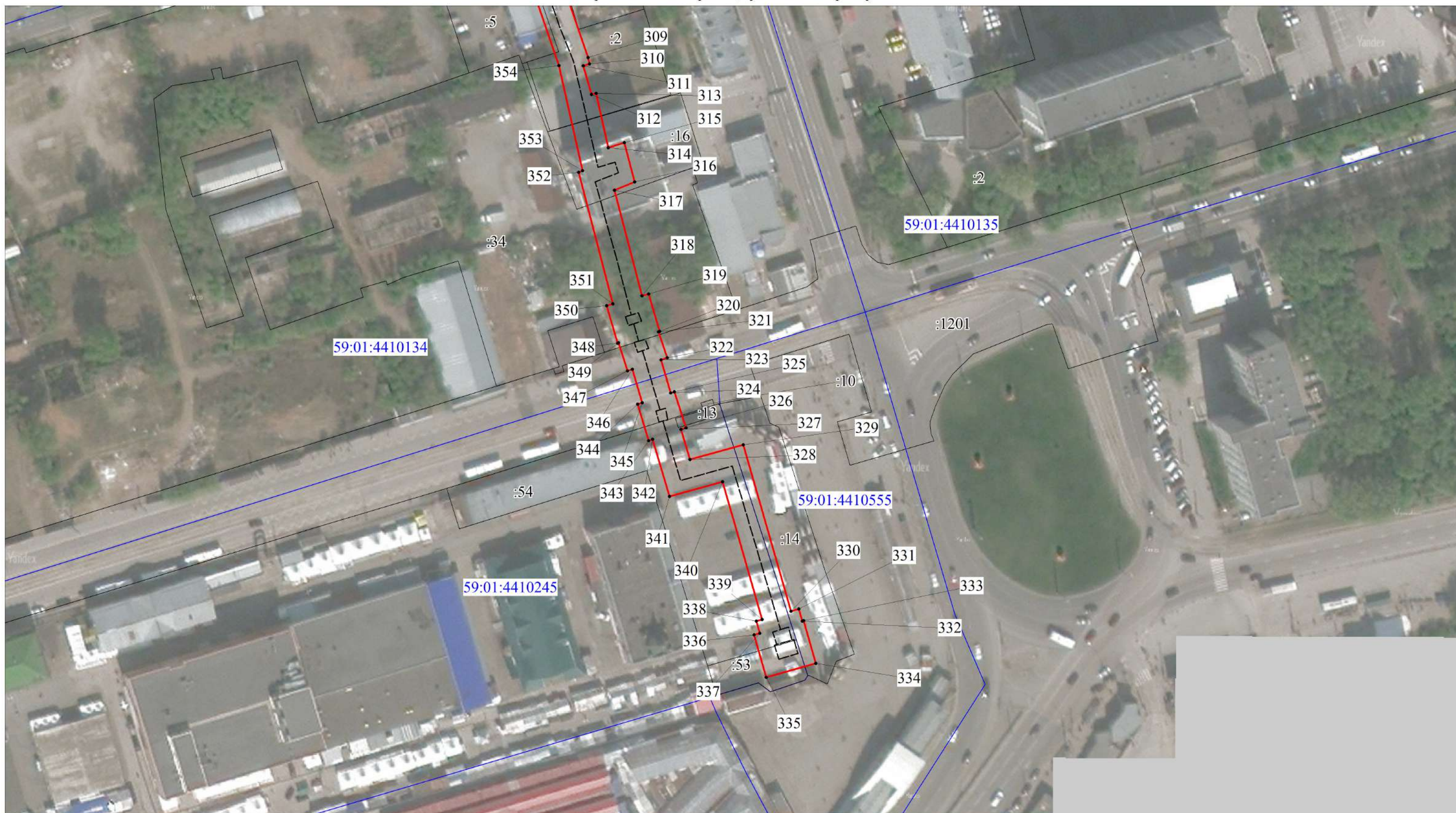


Условные обозначения:

Масштаб 1:1200

- - границы публичного сервитута
- - - - трасса трубопровода
- граница земельного участка
- :3765 - номер земельного участка
- 59:32:3410001 - номер кадастрового квартала
- 1 - характерная точка границы

Публичный сервитут
теплотрасса
Схема расположения границ публичного сервитута



Масштаб 1:1200

Условные обозначения:

- - границы публичного сервитута
- - - - - трасса трубопровода
- — — — — граница земельного участка
- :3765 - номер земельного участка
- — — — — граница кадастрового квартала
- 59:32:3410001 - номер кадастрового квартала
- 1 - характерная точка границы

**ОПИСАНИЕ МЕСТОПОЛОЖЕНИЯ ГРАНИЦ
ПУБЛИЧНОГО СЕРВИТУТА ПО ОБЪЕКТУ
теплотрасса
ПЕРМСКИЙ КРАЙ, Г. ПЕРМЬ, ЛЕНИНСКИЙ РАЙОН
(НАИМЕНОВАНИЕ ОБЪЕКТА)**

Сведения о местоположении границ объекта

1. Система координат МСК-59, зона 2

2. Сведения о характерных точках границ объекта

Обозначение характерных точек границ	Координаты, м		Метод определения координат и средняя квадратическая погрешность положения характерной точки (M _t), м	Описание закрепления точки
	X	Y		
1	2	3	4	5
1	518548,29	2231715,66	Геодезический метод; M _t =0.1	-
2	518537,26	2231721,13	Геодезический метод; M _t =0.1	-
3	518531,27	2231709,81	Геодезический метод; M _t =0.1	-
4	518532,32	2231709,29	Геодезический метод; M _t =0.1	-
5	518508,67	2231664,36	Геодезический метод; M _t =0.1	-
6	518457,35	2231570,21	Геодезический метод; M _t =0.1	-
7	518455,85	2231571,06	Геодезический метод; M _t =0.1	-
8	518447,94	2231557,24	Геодезический метод; M _t =0.1	-
9	518449,71	2231556,23	Геодезический метод; M _t =0.1	-
10	518410,21	2231484,48	Геодезический метод; M _t =0.1	-
11	518411,59	2231483,52	Геодезический метод; M _t =0.1	-
12	518399,12	2231459,59	Геодезический метод; M _t =0.1	-
13	518397,62	2231460,18	Геодезический метод; M _t =0.1	-
14	518382,57	2231428,31	Геодезический метод; M _t =0.1	-
15	518379,94	2231429,30	Геодезический метод; M _t =0.1	-
16	518374,35	2231414,46	Геодезический метод; M _t =0.1	-
17	518376,86	2231413,52	Геодезический метод; M _t =0.1	-
18	518370,55	2231394,12	Геодезический метод; M _t =0.1	-
19	518362,03	2231368,82	Геодезический метод; M _t =0.1	-
20	518359,47	2231369,67	Геодезический метод; M _t =0.1	-
21	518355,05	2231356,61	Геодезический метод; M _t =0.1	-
22	518357,66	2231355,73	Геодезический метод; M _t =0.1	-
23	518347,73	2231325,81	Геодезический метод; M _t =0.1	-
24	518328,96	2231266,79	Геодезический метод; M _t =0.1	-
25	518327,50	2231262,00	Геодезический метод; M _t =0.1	-
26	518316,03	2231227,96	Геодезический метод; M _t =0.1	-
27	518319,59	2231226,77	Геодезический метод; M _t =0.1	-

28	518319,47	2231226,40	Геодезический метод; Mt=0.1	-
29	518316,61	2231227,29	Геодезический метод; Mt=0.1	-
30	518311,92	2231212,31	Геодезический метод; Mt=0.1	-
31	518313,57	2231211,79	Геодезический метод; Mt=0.1	-
32	518312,13	2231207,29	Геодезический метод; Mt=0.1	-
33	518315,83	2231205,93	Геодезический метод; Mt=0.1	-
34	518306,33	2231177,90	Геодезический метод; Mt=0.1	-
35	518302,95	2231178,92	Геодезический метод; Mt=0.1	-
36	518299,04	2231165,79	Геодезический метод; Mt=0.1	-
37	518302,11	2231164,90	Геодезический метод; Mt=0.1	-
38	518277,31	2231087,56	Геодезический метод; Mt=0.1	-
39	518274,35	2231088,38	Геодезический метод; Mt=0.1	-
40	518270,25	2231075,35	Геодезический метод; Mt=0.1	-
41	518273,27	2231074,52	Геодезический метод; Mt=0.1	-
42	518263,30	2231041,77	Геодезический метод; Mt=0.1	-
43	518261,33	2231042,42	Геодезический метод; Mt=0.1	-
44	518260,79	2231040,79	Геодезический метод; Mt=0.1	-
45	518252,08	2231043,73	Геодезический метод; Mt=0.1	-
46	518253,12	2231046,75	Геодезический метод; Mt=0.1	-
47	518240,59	2231051,11	Геодезический метод; Mt=0.1	-
48	518239,54	2231048,03	Геодезический метод; Mt=0.1	-
49	518237,72	2231048,66	Геодезический метод; Mt=0.1	-
50	518238,25	2231050,33	Геодезический метод; Mt=0.1	-
51	518225,36	2231054,47	Геодезический метод; Mt=0.1	-
52	518224,89	2231052,93	Геодезический метод; Mt=0.1	-
53	518205,55	2231059,77	Геодезический метод; Mt=0.1	-
54	518206,36	2231063,44	Геодезический метод; Mt=0.1	-
55	518193,72	2231067,44	Геодезический метод; Mt=0.1	-
56	518192,70	2231064,04	Геодезический метод; Mt=0.1	-
57	518178,57	2231068,65	Геодезический метод; Mt=0.1	-
58	518178,86	2231069,48	Геодезический метод; Mt=0.1	-
59	518167,71	2231073,06	Геодезический метод; Mt=0.1	-
60	518167,46	2231072,33	Геодезический метод; Mt=0.1	-
61	518143,88	2231080,28	Геодезический метод; Mt=0.1	-
62	518145,03	2231084,33	Геодезический метод; Mt=0.1	-
63	518132,03	2231088,29	Геодезический метод; Mt=0.1	-
64	518131,01	2231084,28	Геодезический метод; Mt=0.1	-

65	518090,90	2231097,33	Геодезический метод; Mt=0.1	-
66	518094,58	2231108,87	Геодезический метод; Mt=0.1	-
67	518092,85	2231109,42	Геодезический метод; Mt=0.1	-
68	518103,91	2231143,61	Геодезический метод; Mt=0.1	-
69	518116,97	2231182,29	Геодезический метод; Mt=0.1	-
70	518118,03	2231181,96	Геодезический метод; Mt=0.1	-
71	518119,13	2231185,36	Геодезический метод; Mt=0.1	-
72	518121,89	2231184,81	Геодезический метод; Mt=0.1	-
73	518137,00	2231185,29	Геодезический метод; Mt=0.1	-
74	518137,07	2231182,99	Геодезический метод; Mt=0.1	-
75	518139,27	2231182,36	Геодезический метод; Mt=0.1	-
76	518150,08	2231182,69	Геодезический метод; Mt=0.1	-
77	518149,99	2231185,69	Геодезический метод; Mt=0.1	-
78	518195,03	2231187,13	Геодезический метод; Mt=0.1	-
79	518202,67	2231208,81	Геодезический метод; Mt=0.1	-
80	518195,15	2231213,35	Геодезический метод; Mt=0.1	-
81	518189,84	2231204,87	Геодезический метод; Mt=0.1	-
82	518190,53	2231204,46	Геодезический метод; Mt=0.1	-
83	518187,86	2231196,90	Геодезический метод; Mt=0.1	-
84	518122,71	2231194,84	Геодезический метод; Mt=0.1	-
85	518122,25	2231194,93	Геодезический метод; Mt=0.1	-
86	518122,66	2231196,22	Геодезический метод; Mt=0.1	-
87	518121,72	2231196,48	Геодезический метод; Mt=0.1	-
88	518135,89	2231239,27	Геодезический метод; Mt=0.1	-
89	518136,89	2231242,50	Геодезический метод; Mt=0.1	-
90	518158,66	2231308,79	Геодезический метод; Mt=0.1	-
91	518159,86	2231308,40	Геодезический метод; Mt=0.1	-
92	518163,65	2231320,43	Геодезический метод; Mt=0.1	-
93	518162,69	2231320,73	Геодезический метод; Mt=0.1	-
94	518169,16	2231339,41	Геодезический метод; Mt=0.1	-
95	518174,36	2231354,78	Геодезический метод; Mt=0.1	-
96	518175,72	2231354,35	Геодезический метод; Mt=0.1	-
97	518179,50	2231366,38	Геодезический метод; Mt=0.1	-
98	518178,40	2231366,73	Геодезический метод; Mt=0.1	-
99	518187,94	2231394,96	Геодезический метод; Mt=0.1	-
100	518189,42	2231394,52	Геодезический метод; Mt=0.1	-
101	518193,51	2231407,94	Геодезический метод; Mt=0.1	-

102	518192,46	2231408,27	Геодезический метод; Mt=0.1	-
103	518197,85	2231424,09	Геодезический метод; Mt=0.1	-
104	518202,03	2231437,40	Геодезический метод; Mt=0.1	-
105	518203,61	2231436,88	Геодезический метод; Mt=0.1	-
106	518207,77	2231449,36	Геодезический метод; Mt=0.1	-
107	518195,20	2231453,54	Геодезический метод; Mt=0.1	-
108	518191,06	2231441,06	Геодезический метод; Mt=0.1	-
109	518192,54	2231440,57	Геодезический метод; Mt=0.1	-
110	518189,61	2231431,25	Геодезический метод; Mt=0.1	-
111	518187,36	2231432,01	Геодезический метод; Mt=0.1	-
112	518183,16	2231419,82	Геодезический метод; Mt=0.1	-
113	518185,55	2231419,01	Геодезический метод; Mt=0.1	-
114	518182,88	2231411,18	Геодезический метод; Mt=0.1	-
115	518180,87	2231411,79	Геодезический метод; Mt=0.1	-
116	518180,34	2231410,05	Геодезический метод; Mt=0.1	-
117	518177,49	2231410,96	Геодезический метод; Mt=0.1	-
118	518180,28	2231421,63	Геодезический метод; Mt=0.1	-
119	518148,95	2231432,57	Геодезический метод; Mt=0.1	-
120	518149,92	2231435,61	Геодезический метод; Mt=0.1	-
121	518136,82	2231439,90	Геодезический метод; Mt=0.1	-
122	518135,89	2231437,00	Геодезический метод; Mt=0.1	-
123	518121,84	2231441,75	Геодезический метод; Mt=0.1	-
124	518122,59	2231443,88	Геодезический метод; Mt=0.1	-
125	518110,09	2231448,23	Геодезический метод; Mt=0.1	-
126	518109,30	2231445,99	Геодезический метод; Mt=0.1	-
127	518102,77	2231448,21	Геодезический метод; Mt=0.1	-
128	518103,73	2231451,19	Геодезический метод; Mt=0.1	-
129	518090,63	2231455,49	Геодезический метод; Mt=0.1	-
130	518089,71	2231452,63	Геодезический метод; Mt=0.1	-
131	518048,09	2231467,65	Геодезический метод; Mt=0.1	-
132	518045,59	2231459,21	Геодезический метод; Mt=0.1	-
133	518044,27	2231459,64	Геодезический метод; Mt=0.1	-
134	518044,59	2231460,77	Геодезический метод; Mt=0.1	-
135	518031,23	2231464,79	Геодезический метод; Mt=0.1	-
136	518030,33	2231461,74	Геодезический метод; Mt=0.1	-
137	518028,47	2231462,29	Геодезический метод; Mt=0.1	-
138	518029,69	2231465,94	Геодезический метод; Mt=0.1	-

139	518016,09	2231470,07	Геодезический метод; Mt=0.1	-
140	518011,27	2231455,35	Геодезический метод; Mt=0.1	-
141	518024,65	2231450,84	Геодезический метод; Mt=0.1	-
142	518025,30	2231452,79	Геодезический метод; Mt=0.1	-
143	518032,70	2231450,62	Геодезический метод; Mt=0.1	-
144	518036,60	2231449,44	Геодезический метод; Mt=0.1	-
145	518040,74	2231448,23	Геодезический метод; Mt=0.1	-
146	518040,31	2231446,59	Геодезический метод; Mt=0.1	-
147	518052,55	2231442,54	Геодезический метод; Mt=0.1	-
148	518055,79	2231454,11	Геодезический метод; Mt=0.1	-
149	518066,20	2231450,23	Геодезический метод; Mt=0.1	-
150	518091,92	2231441,27	Геодезический метод; Mt=0.1	-
151	518095,41	2231440,15	Геодезический метод; Mt=0.1	-
152	518106,01	2231436,55	Геодезический метод; Mt=0.1	-
153	518105,30	2231434,52	Геодезический метод; Mt=0.1	-
154	518117,80	2231430,14	Геодезический метод; Mt=0.1	-
155	518118,56	2231432,31	Геодезический метод; Mt=0.1	-
156	518137,95	2231425,75	Геодезический метод; Mt=0.1	-
157	518141,54	2231424,56	Геодезический метод; Mt=0.1	-
158	518168,28	2231415,23	Геодезический метод; Mt=0.1	-
159	518165,41	2231404,31	Геодезический метод; Mt=0.1	-
160	518177,45	2231400,48	Геодезический метод; Mt=0.1	-
161	518176,80	2231398,35	Геодезический метод; Mt=0.1	-
162	518178,37	2231397,87	Геодезический метод; Mt=0.1	-
163	518168,85	2231369,71	Геодезический метод; Mt=0.1	-
164	518167,47	2231370,14	Геодезический метод; Mt=0.1	-
165	518163,69	2231358,11	Геодезический метод; Mt=0.1	-
166	518164,81	2231357,76	Геодезический метод; Mt=0.1	-
167	518163,03	2231352,47	Геодезический метод; Mt=0.1	-
168	518157,34	2231354,65	Геодезический метод; Mt=0.1	-
169	518153,11	2231341,65	Геодезический метод; Mt=0.1	-
170	518158,65	2231339,53	Геодезический метод; Mt=0.1	-
171	518153,14	2231323,71	Геодезический метод; Mt=0.1	-
172	518151,62	2231324,19	Геодезический метод; Mt=0.1	-
173	518147,84	2231312,17	Геодезический метод; Mt=0.1	-
174	518149,10	2231311,77	Геодезический метод; Mt=0.1	-
175	518128,97	2231250,42	Геодезический метод; Mt=0.1	-

176	518123,28	2231252,37	Геодезический метод; Mt=0.1	-
177	518119,26	2231239,46	Геодезический метод; Mt=0.1	-
178	518124,79	2231237,58	Геодезический метод; Mt=0.1	-
179	518112,05	2231199,08	Геодезический метод; Mt=0.1	-
180	518110,13	2231199,60	Геодезический метод; Mt=0.1	-
181	518105,58	2231185,71	Геодезический метод; Mt=0.1	-
182	518107,40	2231185,17	Геодезический метод; Mt=0.1	-
183	518096,61	2231153,22	Геодезический метод; Mt=0.1	-
184	518090,98	2231154,98	Геодезический метод; Mt=0.1	-
185	518086,72	2231142,17	Геодезический метод; Mt=0.1	-
186	518092,36	2231140,40	Геодезический метод; Mt=0.1	-
187	518083,33	2231112,46	Геодезический метод; Mt=0.1	-
188	518081,44	2231113,06	Геодезический метод; Mt=0.1	-
189	518080,69	2231110,73	Геодезический метод; Mt=0.1	-
190	518001,49	2231136,17	Геодезический метод; Mt=0.1	-
191	518002,32	2231138,78	Геодезический метод; Mt=0.1	-
192	517985,32	2231144,18	Геодезический метод; Mt=0.1	-
193	517984,51	2231141,63	Геодезический метод; Mt=0.1	-
194	517911,52	2231165,14	Геодезический метод; Mt=0.1	-
195	517912,34	2231167,94	Геодезический метод; Mt=0.1	-
196	517897,00	2231172,44	Геодезический метод; Mt=0.1	-
197	517893,15	2231159,31	Геодезический метод; Mt=0.1	-
198	517894,83	2231158,82	Геодезический метод; Mt=0.1	-
199	517888,93	2231141,40	Геодезический метод; Mt=0.1	-
200	517887,60	2231137,16	Геодезический метод; Mt=0.1	-
201	517877,19	2231105,70	Геодезический метод; Mt=0.1	-
202	517873,97	2231106,83	Геодезический метод; Mt=0.1	-
203	517874,45	2231108,19	Геодезический метод; Mt=0.1	-
204	517862,13	2231112,48	Геодезический метод; Mt=0.1	-
205	517861,66	2231111,13	Геодезический метод; Mt=0.1	-
206	517821,13	2231125,30	Геодезический метод; Mt=0.1	-
207	517823,11	2231130,60	Геодезический метод; Mt=0.1	-
208	517810,00	2231134,86	Геодезический метод; Mt=0.1	-
209	517808,22	2231129,81	Геодезический метод; Mt=0.1	-
210	517762,21	2231146,05	Геодезический метод; Mt=0.1	-
211	517762,53	2231147,06	Геодезический метод; Mt=0.1	-
212	517760,88	2231147,58	Геодезический метод; Mt=0.1	-

213	517775,28	2231197,31	Геодезический метод; Mt=0.1	-
214	517776,57	2231196,87	Геодезический метод; Mt=0.1	-
215	517780,53	2231208,58	Геодезический метод; Mt=0.1	-
216	517771,66	2231211,57	Геодезический метод; Mt=0.1	-
217	517771,93	2231212,40	Геодезический метод; Mt=0.1	-
218	517757,63	2231217,34	Геодезический метод; Mt=0.1	-
219	517756,90	2231215,19	Геодезический метод; Mt=0.1	-
220	517707,81	2231231,50	Геодезический метод; Mt=0.1	-
221	517695,44	2231235,36	Геодезический метод; Mt=0.1	-
222	517694,92	2231233,71	Геодезический метод; Mt=0.1	-
223	517682,50	2231237,63	Геодезический метод; Mt=0.1	-
224	517683,00	2231239,23	Геодезический метод; Mt=0.1	-
225	517671,71	2231242,75	Геодезический метод; Mt=0.1	-
226	517671,97	2231243,58	Геодезический метод; Mt=0.1	-
227	517660,76	2231247,26	Геодезический метод; Mt=0.1	-
228	517660,42	2231246,17	Геодезический метод; Mt=0.1	-
229	517649,98	2231249,28	Геодезический метод; Mt=0.1	-
230	517648,53	2231244,44	Геодезический метод; Mt=0.1	-
231	517628,42	2231250,67	Геодезический метод; Mt=0.1	-
232	517629,98	2231256,27	Геодезический метод; Mt=0.1	-
233	517627,66	2231256,99	Геодезический метод; Mt=0.1	-
234	517628,03	2231258,18	Геодезический метод; Mt=0.1	-
235	517614,83	2231262,31	Геодезический метод; Mt=0.1	-
236	517614,20	2231260,31	Геодезический метод; Mt=0.1	-
237	517611,97	2231260,99	Геодезический метод; Mt=0.1	-
238	517613,01	2231264,38	Геодезический метод; Mt=0.1	-
239	517598,15	2231268,92	Геодезический метод; Mt=0.1	-
240	517597,11	2231265,55	Геодезический метод; Mt=0.1	-
241	517596,34	2231265,79	Геодезический метод; Mt=0.1	-
242	517597,04	2231268,09	Геодезический метод; Mt=0.1	-
243	517584,05	2231272,48	Геодезический метод; Mt=0.1	-
244	517583,86	2231271,87	Геодезический метод; Mt=0.1	-
245	517568,35	2231276,80	Геодезический метод; Mt=0.1	-
246	517567,65	2231274,66	Геодезический метод; Mt=0.1	-
247	517564,90	2231275,50	Геодезический метод; Mt=0.1	-
248	517565,89	2231279,18	Геодезический метод; Mt=0.1	-
249	517549,79	2231283,94	Геодезический метод; Mt=0.1	-

250	517548,70	2231280,70	Геодезический метод; Mt=0.1	-
251	517540,34	2231283,54	Геодезический метод; Mt=0.1	-
252	517541,15	2231286,08	Геодезический метод; Mt=0.1	-
253	517527,22	2231291,01	Геодезический метод; Mt=0.1	-
254	517526,23	2231288,19	Геодезический метод; Mt=0.1	-
255	517469,45	2231306,38	Геодезический метод; Mt=0.1	-
256	517446,42	2231237,28	Геодезический метод; Mt=0.1	-
257	517442,58	2231238,57	Геодезический метод; Mt=0.1	-
258	517443,09	2231240,44	Геодезический метод; Mt=0.1	-
259	517430,44	2231244,38	Геодезический метод; Mt=0.1	-
260	517429,95	2231242,67	Геодезический метод; Mt=0.1	-
261	517404,55	2231250,71	Геодезический метод; Mt=0.1	-
262	517393,02	2231303,91	Геодезический метод; Mt=0.1	-
263	517390,30	2231304,79	Геодезический метод; Mt=0.1	-
264	517391,83	2231309,44	Геодезический метод; Mt=0.1	-
265	517390,77	2231314,32	Геодезический метод; Mt=0.1	-
266	517367,26	2231321,60	Геодезический метод; Mt=0.1	-
267	517367,83	2231323,27	Геодезический метод; Mt=0.1	-
268	517354,70	2231327,70	Геодезический метод; Mt=0.1	-
269	517353,99	2231325,61	Геодезический метод; Mt=0.1	-
270	517337,16	2231330,50	Геодезический метод; Mt=0.1	-
271	517329,17	2231332,92	Геодезический метод; Mt=0.1	-
272	517329,73	2231334,78	Геодезический метод; Mt=0.1	-
273	517315,49	2231339,45	Геодезический метод; Mt=0.1	-
274	517314,78	2231337,09	Геодезический метод; Mt=0.1	-
275	517309,55	2231338,57	Геодезический метод; Mt=0.1	-
276	517310,64	2231342,15	Геодезический метод; Mt=0.1	-
277	517297,45	2231346,72	Геодезический метод; Mt=0.1	-
278	517292,26	2231330,86	Геодезический метод; Mt=0.1	-
279	517294,29	2231330,17	Геодезический метод; Mt=0.1	-
280	517283,74	2231295,05	Геодезический метод; Mt=0.1	-
281	517281,97	2231295,55	Геодезический метод; Mt=0.1	-
282	517277,91	2231281,42	Геодезический метод; Mt=0.1	-
283	517279,53	2231280,96	Геодезический метод; Mt=0.1	-
284	517277,60	2231274,49	Геодезический метод; Mt=0.1	-
285	517275,08	2231275,04	Геодезический метод; Mt=0.1	-
286	517271,05	2231264,69	Геодезический метод; Mt=0.1	-

287	517269,27	2231259,98	Геодезический метод; Mt=0.1	-
288	517272,56	2231258,67	Геодезический метод; Mt=0.1	-
289	517266,20	2231236,59	Геодезический метод; Mt=0.1	-
290	517264,34	2231237,15	Геодезический метод; Mt=0.1	-
291	517260,19	2231223,43	Геодезический метод; Mt=0.1	-
292	517261,95	2231222,90	Геодезический метод; Mt=0.1	-
293	517253,69	2231195,79	Геодезический метод; Mt=0.1	-
294	517263,48	2231192,59	Геодезический метод; Mt=0.1	-
295	517261,51	2231186,09	Геодезический метод; Mt=0.1	-
296	517259,91	2231186,56	Геодезический метод; Mt=0.1	-
297	517255,98	2231173,27	Геодезический метод; Mt=0.1	-
298	517257,34	2231172,87	Геодезический метод; Mt=0.1	-
299	517235,20	2231104,81	Геодезический метод; Mt=0.1	-
300	517233,94	2231105,20	Геодезический метод; Mt=0.1	-
301	517229,42	2231090,45	Геодезический метод; Mt=0.1	-
302	517230,39	2231090,15	Геодезический метод; Mt=0.1	-
303	517227,22	2231080,63	Геодезический метод; Mt=0.1	-
304	517219,80	2231082,15	Геодезический метод; Mt=0.1	-
305	517196,32	2231090,18	Геодезический метод; Mt=0.1	-
306	517196,18	2231089,77	Геодезический метод; Mt=0.1	-
307	517184,25	2231093,79	Геодезический метод; Mt=0.1	-
308	517184,39	2231094,25	Геодезический метод; Mt=0.1	-
309	517159,54	2231102,75	Геодезический метод; Mt=0.1	-
310	517157,41	2231103,23	Геодезический метод; Mt=0.1	-
311	517156,79	2231101,17	Геодезический метод; Mt=0.1	-
312	517147,22	2231103,94	Геодезический метод; Mt=0.1	-
313	517147,64	2231105,42	Геодезический метод; Mt=0.1	-
314	517129,53	2231109,50	Геодезический метод; Mt=0.1	-
315	517131,27	2231114,79	Геодезический метод; Mt=0.1	-
316	517118,23	2231118,29	Геодезический метод; Mt=0.1	-
317	517115,48	2231111,56	Геодезический метод; Mt=0.1	-
318	517080,41	2231120,66	Геодезический метод; Mt=0.1	-
319	517081,05	2231122,94	Геодезический метод; Mt=0.1	-
320	517068,56	2231126,56	Геодезический метод; Mt=0.1	-
321	517068,46	2231126,19	Геодезический метод; Mt=0.1	-
322	517059,86	2231129,06	Геодезический метод; Mt=0.1	-
323	517059,17	2231127,02	Геодезический метод; Mt=0.1	-

324	517048,14	2231130,25	Геодезический метод; Mt=0.1	-
325	517048,55	2231131,44	Геодезический метод; Mt=0.1	-
326	517036,59	2231135,31	Геодезический метод; Mt=0.1	-
327	517036,02	2231133,65	Геодезический метод; Mt=0.1	-
328	517026,08	2231136,61	Геодезический метод; Mt=0.1	-
329	517030,97	2231154,29	Геодезический метод; Mt=0.1	-
330	516975,71	2231170,15	Геодезический метод; Mt=0.1	-
331	516976,46	2231172,78	Геодезический метод; Mt=0.1	-
332	516972,41	2231173,93	Геодезический метод; Mt=0.1	-
333	516972,53	2231174,35	Геодезический метод; Mt=0.1	-
334	516958,39	2231178,38	Геодезический метод; Mt=0.1	-
335	516953,71	2231161,94	Геодезический метод; Mt=0.1	-
336	516967,84	2231157,90	Геодезический метод; Mt=0.1	-
337	516968,38	2231159,79	Геодезический метод; Mt=0.1	-
338	516972,44	2231158,64	Геодезический метод; Mt=0.1	-
339	516972,97	2231160,53	Геодезический метод; Mt=0.1	-
340	517018,70	2231147,41	Геодезический метод; Mt=0.1	-
341	517013,82	2231129,82	Геодезический метод; Mt=0.1	-
342	517032,76	2231124,19	Геодезический метод; Mt=0.1	-
343	517032,34	2231122,94	Геодезический метод; Mt=0.1	-
344	517044,41	2231119,25	Геодезический метод; Mt=0.1	-
345	517044,92	2231120,77	Геодезический метод; Mt=0.1	-
346	517056,02	2231117,52	Геодезический метод; Mt=0.1	-
347	517055,48	2231115,89	Геодезический метод; Mt=0.1	-
348	517064,75	2231112,94	Геодезический метод; Mt=0.1	-
349	517064,65	2231112,59	Геодезический метод; Mt=0.1	-
350	517077,15	2231108,98	Геодезический метод; Mt=0.1	-
351	517077,72	2231111,02	Геодезический метод; Mt=0.1	-
352	517121,44	2231099,69	Геодезический метод; Mt=0.1	-
353	517121,95	2231100,95	Геодезический метод; Mt=0.1	-
354	517156,82	2231093,11	Геодезический метод; Mt=0.1	-
355	517217,17	2231072,48	Геодезический метод; Mt=0.1	-
356	517233,91	2231069,06	Геодезический метод; Mt=0.1	-
357	517239,95	2231087,21	Геодезический метод; Mt=0.1	-
358	517241,96	2231086,61	Геодезический метод; Mt=0.1	-
359	517242,48	2231088,31	Геодезический метод; Mt=0.1	-
360	517246,91	2231086,72	Геодезический метод; Mt=0.1	-

361	517234,03	2231051,38	Геодезический метод; Mt=0.1	-
362	517219,62	2231006,19	Геодезический метод; Mt=0.1	-
363	517309,39	2230976,48	Геодезический метод; Mt=0.1	-
364	517307,97	2230973,07	Геодезический метод; Mt=0.1	-
365	517317,21	2230969,25	Геодезический метод; Mt=0.1	-
366	517322,76	2230982,59	Геодезический метод; Mt=0.1	-
367	517289,12	2230993,71	Геодезический метод; Mt=0.1	-
368	517289,96	2230996,54	Геодезический метод; Mt=0.1	-
369	517276,83	2231000,99	Геодезический метод; Mt=0.1	-
370	517275,97	2230998,09	Геодезический метод; Mt=0.1	-
371	517232,15	2231012,58	Геодезический метод; Mt=0.1	-
372	517241,56	2231042,12	Геодезический метод; Mt=0.1	-
373	517244,33	2231041,11	Геодезический метод; Mt=0.1	-
374	517248,92	2231054,23	Геодезический метод; Mt=0.1	-
375	517246,08	2231055,27	Геодезический метод; Mt=0.1	-
376	517259,76	2231092,75	Геодезический метод; Mt=0.1	-
377	517245,39	2231097,90	Геодезический метод; Mt=0.1	-
378	517246,45	2231101,34	Геодезический метод; Mt=0.1	-
379	517244,76	2231101,86	Геодезический метод; Mt=0.1	-
380	517266,93	2231170,06	Геодезический метод; Mt=0.1	-
381	517268,85	2231169,48	Геодезический метод; Mt=0.1	-
382	517272,77	2231182,78	Геодезический метод; Mt=0.1	-
383	517271,10	2231183,27	Геодезический метод; Mt=0.1	-
384	517275,89	2231199,04	Геодезический метод; Mt=0.1	-
385	517266,11	2231202,25	Геодезический метод; Mt=0.1	-
386	517271,52	2231220,02	Геодезический метод; Mt=0.1	-
387	517273,06	2231219,54	Геодезический метод; Mt=0.1	-
388	517277,21	2231233,24	Геодезический метод; Mt=0.1	-
389	517275,77	2231233,68	Геодезический метод; Mt=0.1	-
390	517284,16	2231262,81	Геодезический метод; Mt=0.1	-
391	517284,53	2231262,72	Геодезический метод; Mt=0.1	-
392	517289,14	2231278,21	Геодезический метод; Mt=0.1	-
393	517290,71	2231277,75	Геодезический метод; Mt=0.1	-
394	517294,75	2231291,88	Геодезический метод; Mt=0.1	-
395	517293,35	2231292,29	Геодезический метод; Mt=0.1	-
396	517303,78	2231326,92	Геодезический метод; Mt=0.1	-
397	517305,79	2231326,23	Геодезический метод; Mt=0.1	-

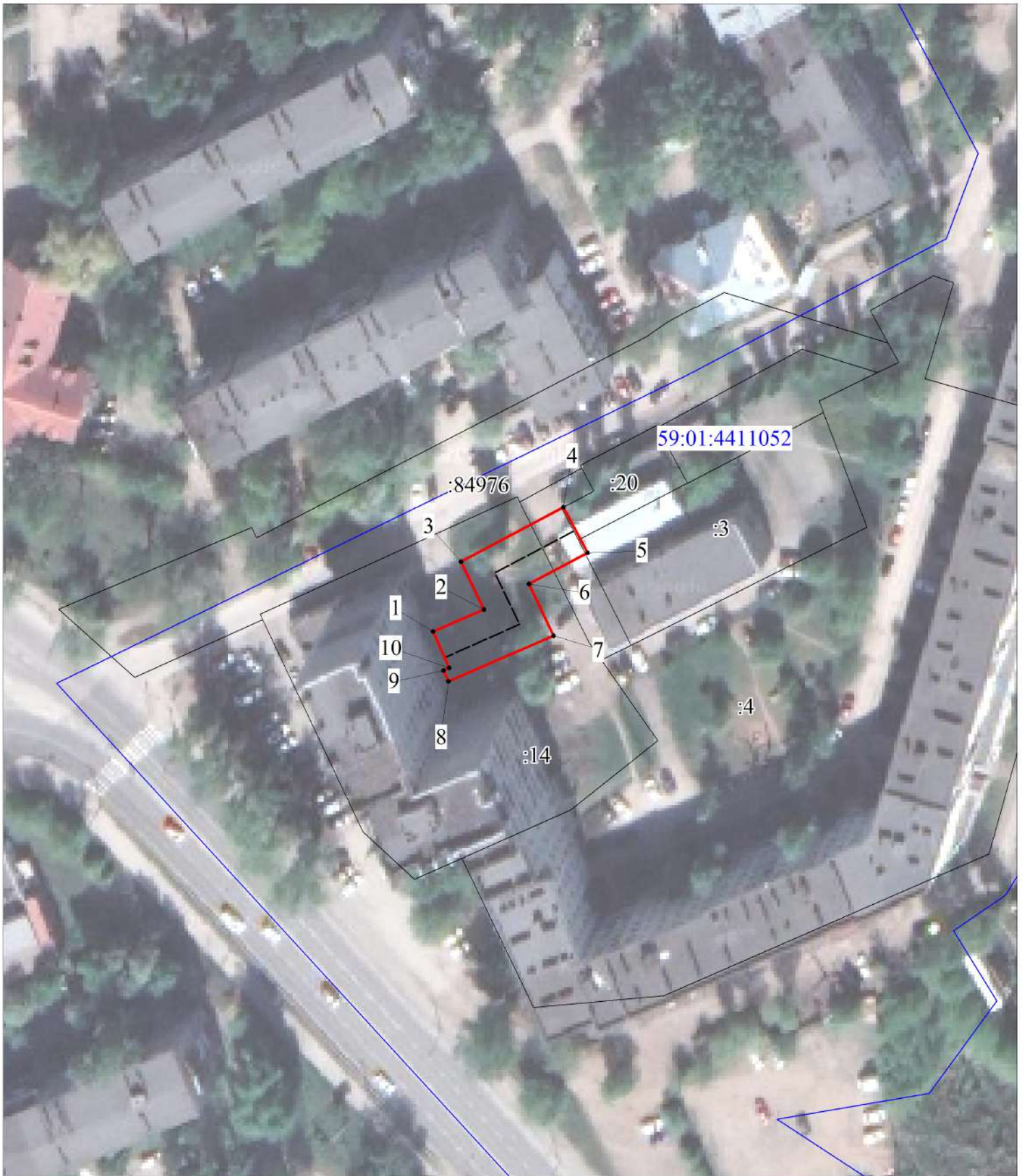
398	517306,64	2231329,00	Геодезический метод; Mt=0.1	-
399	517311,91	2231327,50	Геодезический метод; Mt=0.1	-
400	517311,60	2231326,46	Геодезический метод; Mt=0.1	-
401	517325,84	2231321,79	Геодезический метод; Mt=0.1	-
402	517326,31	2231323,34	Геодезический метод; Mt=0.1	-
403	517328,69	2231322,62	Геодезический метод; Mt=0.1	-
404	517327,48	2231319,21	Геодезический метод; Mt=0.1	-
405	517341,61	2231314,31	Геодезический метод; Mt=0.1	-
406	517343,17	2231318,34	Геодезический метод; Mt=0.1	-
407	517350,78	2231316,12	Геодезический метод; Mt=0.1	-
408	517350,15	2231314,25	Геодезический метод; Mt=0.1	-
409	517363,27	2231309,82	Геодезический метод; Mt=0.1	-
410	517364,05	2231312,13	Геодезический метод; Mt=0.1	-
411	517382,22	2231306,50	Геодезический метод; Mt=0.1	-
412	517396,00	2231242,93	Геодезический метод; Mt=0.1	-
413	517427,18	2231233,06	Геодезический метод; Mt=0.1	-
414	517426,76	2231231,61	Геодезический метод; Mt=0.1	-
415	517439,48	2231227,31	Геодезический метод; Mt=0.1	-
416	517439,92	2231228,91	Геодезический метод; Mt=0.1	-
417	517452,74	2231224,61	Геодезический метод; Mt=0.1	-
418	517475,80	2231293,85	Геодезический метод; Mt=0.1	-
419	517522,95	2231278,75	Геодезический метод; Mt=0.1	-
420	517522,35	2231277,04	Геодезический метод; Mt=0.1	-
421	517536,69	2231272,21	Геодезический метод; Mt=0.1	-
422	517537,27	2231274,02	Геодезический метод; Mt=0.1	-
423	517552,72	2231268,75	Геодезический метод; Mt=0.1	-
424	517574,09	2231262,24	Геодезический метод; Mt=0.1	-
425	517574,76	2231264,27	Геодезический метод; Mt=0.1	-
426	517579,88	2231262,64	Геодезический метод; Mt=0.1	-
427	517579,17	2231260,42	Геодезический метод; Mt=0.1	-
428	517580,28	2231260,11	Геодезический метод; Mt=0.1	-
429	517579,58	2231257,81	Геодезический метод; Mt=0.1	-
430	517592,62	2231253,58	Геодезический метод; Mt=0.1	-
431	517593,42	2231256,23	Геодезический метод; Mt=0.1	-
432	517594,17	2231255,99	Геодезический метод; Mt=0.1	-
433	517593,30	2231253,15	Геодезический метод; Mt=0.1	-
434	517608,16	2231248,60	Геодезический метод; Mt=0.1	-

435	517609,03	2231251,44	Геодезический метод; Mt=0.1	-
436	517611,20	2231250,77	Геодезический метод; Mt=0.1	-
437	517610,97	2231250,05	Геодезический метод; Mt=0.1	-
438	517617,32	2231248,06	Геодезический метод; Mt=0.1	-
439	517616,19	2231243,98	Геодезический метод; Mt=0.1	-
440	517655,20	2231231,90	Геодезический метод; Mt=0.1	-
441	517656,69	2231236,85	Геодезический метод; Mt=0.1	-
442	517657,46	2231236,62	Геодезический метод; Mt=0.1	-
443	517657,20	2231235,79	Геодезический метод; Mt=0.1	-
444	517668,40	2231232,11	Геодезический метод; Mt=0.1	-
445	517668,74	2231233,19	Геодезический метод; Mt=0.1	-
446	517700,39	2231223,34	Геодезический метод; Mt=0.1	-
447	517698,66	2231217,71	Геодезический метод; Mt=0.1	-
448	517712,61	2231213,04	Геодезический метод; Mt=0.1	-
449	517714,37	2231218,77	Геодезический метод; Mt=0.1	-
450	517753,64	2231205,73	Геодезический метод; Mt=0.1	-
451	517753,07	2231204,08	Геодезический метод; Mt=0.1	-
452	517765,65	2231200,02	Геодезический метод; Mt=0.1	-
453	517751,33	2231150,55	Геодезический метод; Mt=0.1	-
454	517749,86	2231151,00	Геодезический метод; Mt=0.1	-
455	517746,04	2231138,69	Геодезический метод; Mt=0.1	-
456	517758,63	2231134,57	Геодезический метод; Mt=0.1	-
457	517759,23	2231136,50	Геодезический метод; Mt=0.1	-
458	517808,19	2231119,23	Геодезический метод; Mt=0.1	-
459	517858,38	2231101,68	Геодезический метод; Mt=0.1	-
460	517857,87	2231100,23	Геодезический метод; Mt=0.1	-
461	517870,22	2231095,96	Геодезический метод; Mt=0.1	-
462	517870,71	2231097,38	Геодезический метод; Mt=0.1	-
463	517883,49	2231092,90	Геодезический метод; Mt=0.1	-
464	517895,53	2231129,27	Геодезический метод; Mt=0.1	-
465	517901,17	2231127,36	Геодезический метод; Mt=0.1	-
466	517905,79	2231140,54	Геодезический метод; Mt=0.1	-
467	517899,90	2231142,60	Геодезический метод; Mt=0.1	-
468	517904,43	2231156,01	Геодезический метод; Mt=0.1	-
469	517908,48	2231154,82	Геодезический метод; Mt=0.1	-
470	517908,70	2231155,54	Геодезический метод; Mt=0.1	-
471	517981,48	2231132,10	Геодезический метод; Mt=0.1	-

472	517980,85	2231130,12	Геодезический метод; Mt=0.1	-
473	517997,88	2231124,71	Геодезический метод; Mt=0.1	-
474	517998,48	2231126,63	Геодезический метод; Mt=0.1	-
475	518077,66	2231101,20	Геодезический метод; Mt=0.1	-
476	518077,25	2231099,92	Геодезический метод; Mt=0.1	-
477	518079,05	2231099,35	Геодезический метод; Mt=0.1	-
478	518076,54	2231091,48	Геодезический метод; Mt=0.1	-
479	518132,89	2231073,14	Геодезический метод; Mt=0.1	-
480	518136,47	2231072,23	Геодезический метод; Mt=0.1	-
481	518164,21	2231062,87	Геодезический метод; Mt=0.1	-
482	518163,85	2231061,84	Геодезический метод; Mt=0.1	-
483	518175,01	2231058,33	Геодезический метод; Mt=0.1	-
484	518175,30	2231059,19	Геодезический метод; Mt=0.1	-
485	518199,36	2231051,35	Геодезический метод; Mt=0.1	-
486	518221,83	2231043,41	Геодезический метод; Mt=0.1	-
487	518221,34	2231041,90	Геодезический метод; Mt=0.1	-
488	518234,21	2231037,75	Геодезический метод; Mt=0.1	-
489	518234,65	2231039,14	Геодезический метод; Mt=0.1	-
490	518257,66	2231031,29	Геодезический метод; Mt=0.1	-
491	518257,10	2231029,59	Геодезический метод; Mt=0.1	-
492	518269,94	2231025,38	Геодезический метод; Mt=0.1	-
493	518274,16	2231038,21	Геодезический метод; Mt=0.1	-
494	518272,82	2231038,65	Геодезический метод; Mt=0.1	-
495	518285,30	2231079,71	Геодезический метод; Mt=0.1	-
496	518314,78	2231171,63	Геодезический метод; Mt=0.1	-
497	518328,43	2231211,96	Геодезический метод; Mt=0.1	-
498	518328,28	2231212,02	Геодезический метод; Mt=0.1	-
499	518331,59	2231222,60	Геодезический метод; Mt=0.1	-
500	518329,02	2231223,40	Геодезический метод; Mt=0.1	-
501	518332,02	2231233,14	Геодезический метод; Mt=0.1	-
502	518328,70	2231234,25	Геодезический метод; Mt=0.1	-
503	518335,42	2231254,23	Геодезический метод; Mt=0.1	-
504	518339,21	2231253,02	Геодезический метод; Mt=0.1	-
505	518343,51	2231267,38	Геодезический метод; Mt=0.1	-
506	518339,99	2231268,50	Геодезический метод; Mt=0.1	-
507	518354,21	2231313,19	Геодезический метод; Mt=0.1	-
508	518357,67	2231312,06	Геодезический метод; Mt=0.1	-

509	518362,22	2231326,30	Геодезический метод; Mt=0.1	-
510	518358,80	2231327,40	Геодезический метод; Mt=0.1	-
511	518367,15	2231352,56	Геодезический метод; Mt=0.1	-
512	518368,41	2231352,12	Геодезический метод; Mt=0.1	-
513	518372,83	2231365,20	Геодезический метод; Mt=0.1	-
514	518371,51	2231365,64	Геодезический метод; Mt=0.1	-
515	518378,61	2231386,73	Геодезический метод; Mt=0.1	-
516	518382,18	2231385,56	Геодезический метод; Mt=0.1	-
517	518386,78	2231399,71	Геодезический метод; Mt=0.1	-
518	518383,23	2231400,77	Геодезический метод; Mt=0.1	-
519	518386,24	2231410,00	Геодезический метод; Mt=0.1	-
520	518387,84	2231409,40	Геодезический метод; Mt=0.1	-
521	518393,41	2231424,23	Геодезический метод; Mt=0.1	-
522	518391,95	2231424,78	Геодезический метод; Mt=0.1	-
523	518402,65	2231447,42	Геодезический метод; Mt=0.1	-
524	518403,82	2231446,96	Геодезический метод; Mt=0.1	-
525	518424,52	2231486,69	Геодезический метод; Mt=0.1	-
526	518423,31	2231487,54	Геодезический метод; Mt=0.1	-
527	518458,36	2231551,25	Геодезический метод; Mt=0.1	-
528	518460,16	2231550,23	Геодезический метод; Mt=0.1	-
529	518468,10	2231564,08	Геодезический метод; Mt=0.1	-
530	518466,04	2231565,26	Геодезический метод; Mt=0.1	-
531	518517,50	2231659,64	Геодезический метод; Mt=0.1	-
532	518541,28	2231704,86	Геодезический метод; Mt=0.1	-
533	518542,57	2231704,21	Геодезический метод; Mt=0.1	-
1	518548,29	2231715,66	Геодезический метод; Mt=0.1	-

Публичный сервитут
Инженерные сети
Схема расположения границ публичного сервитута



Условные обозначения:

Масштаб 1:1000

- - границы публичного сервитута
- - - - - трасса трубопровода
- — — — — граница земельного участка
- :3765 - номер земельного участка
- — — — — граница кадастрового квартала
- 59:32:3410001 - номер кадастрового квартала
- 1 - характерная точка границы

**ОПИСАНИЕ МЕСТОПОЛОЖЕНИЯ ГРАНИЦ
ПУБЛИЧНОГО СЕРВИТУТА ПО ОБЪЕКТУ
Инженерные сети
ПЕРМСКИЙ КРАЙ, Г. ПЕРМЬ, СВЕРДЛОВСКИЙ РАЙОН
(НАИМЕНОВАНИЕ ОБЪЕКТА)**

Сведения о местоположении границ объекта

1. Система координат МСК-59, зона 2

2. Сведения о характерных точках границ объекта

Обозначение характерных точек границ	Координаты, м		Метод определения координат и средняя квадратическая погрешность положения характерной точки (M _t), м	Описание закрепления точки
	X	Y		
1	2	3	4	5
1	516559,66	2233822,19	Геодезический метод; M _t =0.1	-
2	516563,92	2233832,06	Геодезический метод; M _t =0.1	-
3	516573,23	2233827,61	Геодезический метод; M _t =0.1	-
4	516583,73	2233847,39	Геодезический метод; M _t =0.1	-
5	516574,93	2233852,13	Геодезический метод; M _t =0.1	-
6	516568,90	2233840,77	Геодезический метод; M _t =0.1	-
7	516558,87	2233845,54	Геодезический метод; M _t =0.1	-
8	516550,04	2233825,16	Геодезический метод; M _t =0.1	-
9	516552,11	2233824,23	Геодезический метод; M _t =0.1	-
10	516552,61	2233825,34	Геодезический метод; M _t =0.1	-
1	516559,66	2233822,19	Геодезический метод; M _t =0.1	-

Публичный сервитут
Инженерные сети
Схема расположения границ публичного сервитута



Условные обозначения:

Масштаб 1:1000

- - границы публичного сервитута
- - трасса трубопровода
- - граница земельного участка
- :3765 - номер земельного участка
- - граница кадастрового квартала
- 59:32:3410001 - номер кадастрового квартала
- 1 - характерная точка границы

**ОПИСАНИЕ МЕСТОПОЛОЖЕНИЯ ГРАНИЦ
ПУБЛИЧНОГО СЕРВИТУТА ПО ОБЪЕКТУ
Инженерные сети
ПЕРМСКИЙ КРАЙ, Г. ПЕРМЬ, МОТОВИЛИХИНСКИЙ
РАЙОН (НАИМЕНОВАНИЕ ОБЪЕКТА)**

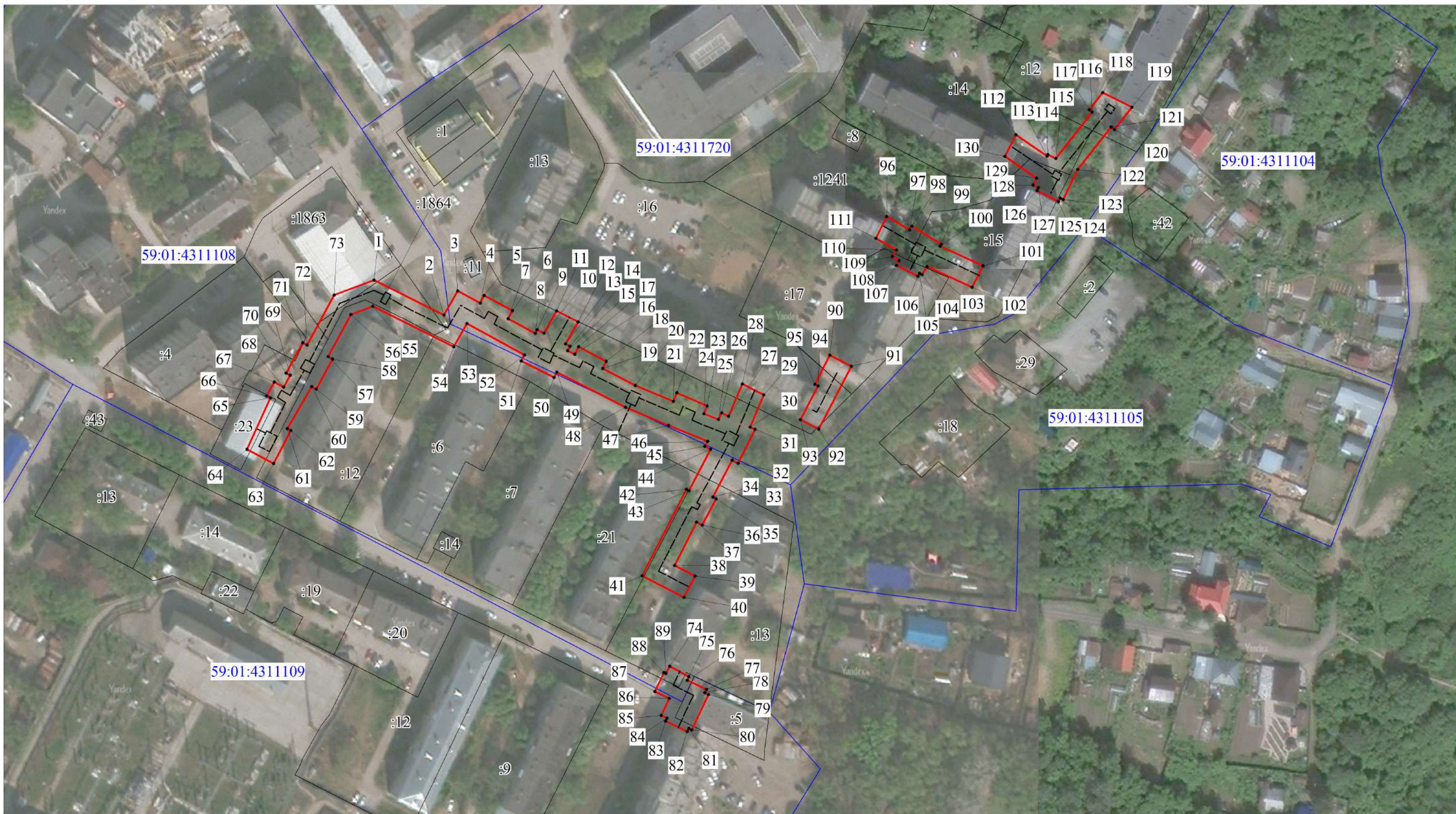
Сведения о местоположении границ объекта

1. Система координат МСК-59, зона 2

2. Сведения о характерных точках границ объекта

Обозначение характерных точек границ	Координаты, м		Метод определения координат и средняя квадратическая погрешность положения характерной точки (M _t), м	Описание закрепления точки
	X	Y		
1	2	3	4	5
1	518548,77	2234444,06	Геодезический метод; M _t =0.1	-
2	518533,22	2234450,85	Геодезический метод; M _t =0.1	-
3	518527,00	2234437,76	Геодезический метод; M _t =0.1	-
4	518522,15	2234439,82	Геодезический метод; M _t =0.1	-
5	518518,06	2234430,69	Геодезический метод; M _t =0.1	-
6	518531,92	2234424,82	Геодезический метод; M _t =0.1	-
7	518538,09	2234437,81	Геодезический метод; M _t =0.1	-
8	518544,52	2234435,01	Геодезический метод; M _t =0.1	-
1	518548,77	2234444,06	Геодезический метод; M _t =0.1	-

Публичный сервитут
Инженерные сети
Схема расположения границ публичного сервитута



Масштаб 1:1500

Условные обозначения:

- | | | | | |
|---|--------------------------------|---|---------------|---------------------------------|
|  | - границы публичного сервитута |  | :3765 | - номер земельного участка |
|  | - трасса трубопровода |  | 59:32:3410001 | - граница кадастрового квартала |
|  | - граница земельного участка | | | - номер кадастрового квартала |
|  | • 1 | | | - характерная точка границы |

**ОПИСАНИЕ МЕСТОПОЛОЖЕНИЯ ГРАНИЦ
ПУБЛИЧНОГО СЕРВИТУТА ПО ОБЪЕКТУ
Инженерные сети
ПЕРМСКИЙ КРАЙ, Г. ПЕРМЬ, МОТОВИЛИХИНСКИЙ
РАЙОН (НАИМЕНОВАНИЕ ОБЪЕКТА)**

Сведения о местоположении границ объекта

1. Система координат МСК-59, зона 2

2. Сведения о характерных точках границ объекта

Обозначение характерных точек границ	Координаты, м		Метод определения координат и средняя квадратическая погрешность положения характерной точки (M_t), м	Описание закрепления точки
	X	Y		
1	2	3	4	5
1	519096,11	2235251,75	Геодезический метод; $M_t=0.1$	-
2	519081,66	2235280,82	Геодезический метод; $M_t=0.1$	-
3	519091,65	2235286,50	Геодезический метод; $M_t=0.1$	-
4	519086,59	2235295,82	Геодезический метод; $M_t=0.1$	-
5	519089,80	2235297,50	Геодезический метод; $M_t=0.1$	-
6	519083,52	2235309,30	Геодезический метод; $M_t=0.1$	-
7	519080,13	2235307,44	Геодезический метод; $M_t=0.1$	-
8	519074,04	2235318,70	Геодезический метод; $M_t=0.1$	-
9	519075,55	2235319,46	Геодезический метод; $M_t=0.1$	-
10	519074,12	2235322,30	Геодезический метод; $M_t=0.1$	-
11	519083,39	2235327,60	Геодезический метод; $M_t=0.1$	-
12	519078,84	2235336,51	Геодезический метод; $M_t=0.1$	-
13	519069,62	2235331,25	Геодезический метод; $M_t=0.1$	-
14	519068,71	2235333,06	Геодезический метод; $M_t=0.1$	-
15	519066,90	2235332,15	Геодезический метод; $M_t=0.1$	-
16	519065,42	2235335,08	Геодезический метод; $M_t=0.1$	-
17	519068,53	2235336,69	Геодезический метод; $M_t=0.1$	-
18	519062,43	2235348,11	Геодезический метод; $M_t=0.1$	-
19	519059,48	2235346,75	Геодезический метод; $M_t=0.1$	-
20	519052,46	2235360,27	Геодезический метод; $M_t=0.1$	-
21	519045,84	2235376,04	Геодезический метод; $M_t=0.1$	-
22	519049,33	2235377,51	Геодезический метод; $M_t=0.1$	-
23	519043,93	2235390,03	Геодезический метод; $M_t=0.1$	-
24	519040,68	2235388,75	Геодезический метод; $M_t=0.1$	-
25	519038,27	2235394,71	Геодезический метод; $M_t=0.1$	-
26	519041,06	2235396,10	Геодезический метод; $M_t=0.1$	-
27	519039,66	2235398,90	Геодезический метод; $M_t=0.1$	-

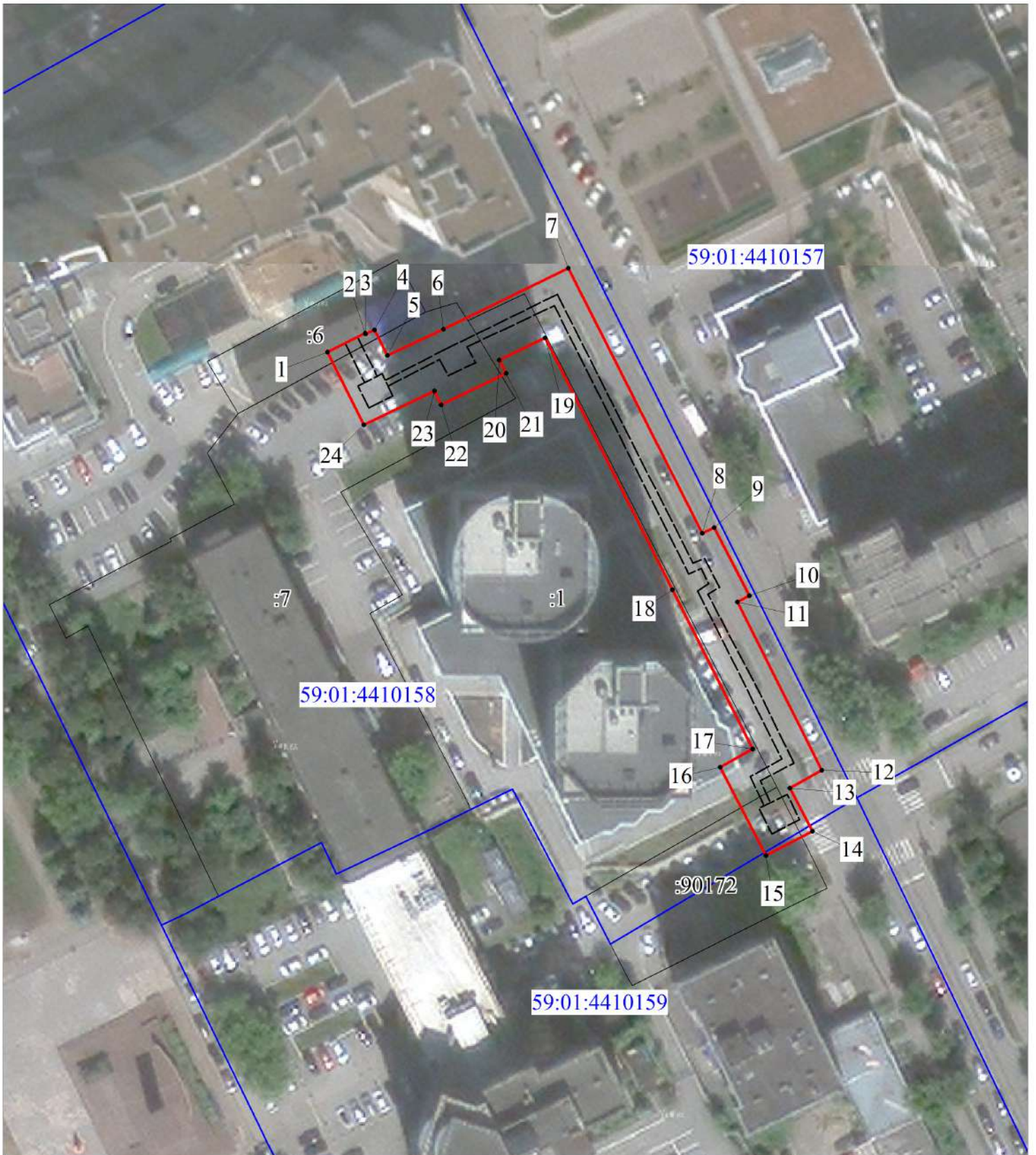
28	519053,05	2235404,61	Геодезический метод; Mt=0.1	-
29	519048,50	2235413,54	Геодезический метод; Mt=0.1	-
30	519035,18	2235407,86	Геодезический метод; Mt=0.1	-
31	519034,18	2235409,88	Геодезический метод; Mt=0.1	-
32	519020,26	2235402,93	Геодезический метод; Mt=0.1	-
33	519021,50	2235400,43	Геодезический метод; Mt=0.1	-
34	519006,12	2235392,41	Геодезический метод; Mt=0.1	-
35	519005,36	2235393,83	Геодезический метод; Mt=0.1	-
36	518994,48	2235387,94	Геодезический метод; Mt=0.1	-
37	518995,69	2235385,71	Геодезический метод; Mt=0.1	-
38	518977,75	2235376,54	Геодезический метод; Mt=0.1	-
39	518973,38	2235385,02	Геодезический метод; Mt=0.1	-
40	518964,50	2235380,43	Геодезический метод; Mt=0.1	-
41	518973,43	2235363,10	Геодезический метод; Mt=0.1	-
42	519009,37	2235381,47	Геодезический метод; Mt=0.1	-
43	519008,80	2235382,52	Геодезический метод; Mt=0.1	-
44	519025,97	2235391,49	Геодезический метод; Mt=0.1	-
45	519027,14	2235389,15	Геодезический метод; Mt=0.1	-
46	519029,30	2235390,22	Геодезический метод; Mt=0.1	-
47	519035,84	2235374,05	Геодезический метод; Mt=0.1	-
48	519043,39	2235356,12	Геодезический метод; Mt=0.1	-
49	519057,97	2235327,66	Геодезический метод; Mt=0.1	-
50	519055,74	2235326,54	Геодезический метод; Mt=0.1	-
51	519062,58	2235312,93	Геодезический метод; Mt=0.1	-
52	519065,12	2235314,21	Геодезический метод; Mt=0.1	-
53	519078,17	2235290,34	Геодезический метод; Mt=0.1	-
54	519068,50	2235284,85	Геодезический метод; Mt=0.1	-
55	519085,26	2235251,29	Геодезический метод; Mt=0.1	-
56	519081,90	2235242,25	Геодезический метод; Mt=0.1	-
57	519064,41	2235232,81	Геодезический метод; Mt=0.1	-
58	519063,42	2235234,64	Геодезический метод; Mt=0.1	-
59	519050,85	2235227,85	Геодезический метод; Mt=0.1	-
60	519051,91	2235225,90	Геодезический метод; Mt=0.1	-
61	519034,47	2235215,82	Геодезический метод; Mt=0.1	-
62	519033,70	2235217,21	Геодезический метод; Mt=0.1	-
63	519020,01	2235210,07	Геодезический метод; Mt=0.1	-
64	519025,89	2235199,07	Геодезический метод; Mt=0.1	-

65	519047,29	2235208,77	Геодезический метод; Mt=0.1	-
66	519048,03	2235207,20	Геодезический метод; Mt=0.1	-
67	519053,87	2235210,37	Геодезический метод; Mt=0.1	-
68	519051,73	2235214,26	Геодезический метод; Mt=0.1	-
69	519056,66	2235217,10	Геодезический метод; Mt=0.1	-
70	519057,58	2235215,39	Геодезический метод; Mt=0.1	-
71	519070,15	2235222,18	Геодезический метод; Mt=0.1	-
72	519069,16	2235224,01	Геодезический метод; Mt=0.1	-
73	519089,96	2235235,24	Геодезический метод; Mt=0.1	-
1	519096,11	2235251,75	Геодезический метод; Mt=0.1	-
74	518935,87	2235374,53	Геодезический метод; Mt=0.1	-
75	518931,65	2235382,48	Геодезический метод; Mt=0.1	-
76	518930,09	2235381,74	Геодезический метод; Mt=0.1	-
77	518926,27	2235389,74	Геодезический метод; Mt=0.1	-
78	518924,95	2235389,11	Геодезический метод; Mt=0.1	-
79	518924,20	2235390,68	Геодезический метод; Mt=0.1	-
80	518909,52	2235383,66	Геодезический метод; Mt=0.1	-
81	518910,09	2235382,46	Геодезический метод; Mt=0.1	-
82	518908,80	2235381,82	Геодезический метод; Mt=0.1	-
83	518913,11	2235372,80	Геодезический метод; Mt=0.1	-
84	518914,40	2235373,44	Геодезический метод; Mt=0.1	-
85	518915,55	2235371,05	Геодезический метод; Mt=0.1	-
86	518922,53	2235374,38	Геодезический метод; Mt=0.1	-
87	518925,39	2235368,39	Геодезический метод; Mt=0.1	-
88	518933,34	2235372,20	Геодезический метод; Mt=0.1	-
89	518932,94	2235372,97	Геодезический метод; Mt=0.1	-
74	518935,87	2235374,53	Геодезический метод; Mt=0.1	-
90	519065,00	2235440,96	Геодезический метод; Mt=0.1	-
91	519060,46	2235449,87	Геодезический метод; Mt=0.1	-
92	519034,34	2235436,37	Геодезический метод; Mt=0.1	-
93	519038,20	2235428,79	Геодезический метод; Mt=0.1	-
94	519052,25	2235436,05	Геодезический метод; Mt=0.1	-
95	519052,94	2235434,72	Геодезический метод; Mt=0.1	-
90	519065,00	2235440,96	Геодезический метод; Mt=0.1	-

96	519122,49	2235464,53	Геодезический метод; Mt=0.1	-
97	519117,04	2235474,09	Геодезический метод; Mt=0.1	-
98	519118,53	2235475,05	Геодезический метод; Mt=0.1	-
99	519111,01	2235487,28	Геодезический метод; Mt=0.1	-
100	519110,27	2235486,81	Геодезический метод; Mt=0.1	-
101	519102,08	2235504,57	Геодезический метод; Mt=0.1	-
102	519093,18	2235499,99	Геодезический метод; Mt=0.1	-
103	519101,77	2235481,35	Геодезический метод; Mt=0.1	-
104	519098,43	2235479,20	Геодезический метод; Mt=0.1	-
105	519099,02	2235478,23	Геодезический метод; Mt=0.1	-
106	519097,72	2235477,55	Геодезический метод; Mt=0.1	-
107	519102,26	2235468,64	Геодезический метод; Mt=0.1	-
108	519104,27	2235469,69	Геодезический метод; Mt=0.1	-
109	519105,95	2235466,97	Геодезический метод; Mt=0.1	-
110	519108,62	2235468,68	Геодезический метод; Mt=0.1	-
111	519113,50	2235460,13	Геодезический метод; Mt=0.1	-
96	519122,49	2235464,53	Геодезический метод; Mt=0.1	-
112	519156,44	2235518,24	Геодезический метод; Mt=0.1	-
113	519147,60	2235531,15	Геодезический метод; Mt=0.1	-
114	519148,25	2235531,46	Геодезический метод; Mt=0.1	-
115	519146,66	2235534,76	Геодезический метод; Mt=0.1	-
116	519165,89	2235549,88	Геодезический метод; Mt=0.1	-
117	519166,86	2235548,65	Геодезический метод; Mt=0.1	-
118	519173,97	2235554,25	Геодезический метод; Mt=0.1	-
119	519167,90	2235566,35	Геодезический метод; Mt=0.1	-
120	519158,66	2235559,08	Геодезический метод; Mt=0.1	-
121	519159,71	2235557,74	Геодезический метод; Mt=0.1	-
122	519142,07	2235543,87	Геодезический метод; Mt=0.1	-
123	519129,55	2235537,86	Геодезический метод; Mt=0.1	-
124	519130,17	2235536,57	Геодезический метод; Mt=0.1	-
125	519128,69	2235535,82	Геодезический метод; Mt=0.1	-
126	519133,26	2235526,93	Геодезический метод; Mt=0.1	-
127	519134,50	2235527,55	Геодезический метод; Mt=0.1	-
128	519135,55	2235525,36	Геодезический метод; Mt=0.1	-
129	519138,48	2235526,77	Геодезический метод; Mt=0.1	-
130	519147,46	2235513,66	Геодезический метод; Mt=0.1	-

112	519156,44	2235518,24	Геодезический метод; Мt=0.1	-
-----	-----------	------------	-----------------------------	---

Публичный сервитут
Тепловая трасса, назначение: инженерные сети
Схема расположения границ публичного сервитута



Масштаб 1:1000

Условные обозначения:

- - границы публичного сервитута
- - - - - трасса трубопровода
- граница земельного участка
- 59:01:4410157 - номер земельного участка
- 59:01:4410158 - граница кадастрового квартала
- 59:32:3410001 - номер кадастрового квартала
- 1 - характерная точка границы

**ОПИСАНИЕ МЕСТОПОЛОЖЕНИЯ ГРАНИЦ
ПУБЛИЧНОГО СЕРВИТУТА ПО ОБЪЕКТУ
Тепловая трасса, назначение: инженерные сети
ПЕРМСКИЙ КРАЙ, Г. ПЕРМЬ, СВЕРДЛОВСКИЙ РАЙОН
(НАИМЕНОВАНИЕ ОБЪЕКТА)**

Сведения о местоположении границ объекта

1. Система координат МСК-59. зона 2

2. Сведения о характерных точках границ объекта

Обозначение характерных точек границ	Координаты. м		Метод определения координат и средняя квадратическая погрешность положения характерной точки (M _t). м	Описание закрепления точки
	X	Y		
1	2	3	4	5
1	517065,05	2232846,17	Геодезический метод; M _t =0.1	-
2	517068,66	2232853,42	Геодезический метод; M _t =0.1	-
3	517068,55	2232853,48	Геодезический метод; M _t =0.1	-
4	517069,35	2232855,19	Геодезический метод; M _t =0.1	-
5	517064,44	2232857,65	Геодезический метод; M _t =0.1	-
6	517069,48	2232868,36	Геодезический метод; M _t =0.1	-
7	517081,17	2232892,23	Геодезический метод; M _t =0.1	-
8	517030,41	2232917,94	Геодезический метод; M _t =0.1	-
9	517031,47	2232920,23	Геодезический метод; M _t =0.1	-
10	517018,45	2232926,94	Геодезический метод; M _t =0.1	-
11	517017,23	2232924,66	Геодезический метод; M _t =0.1	-
12	516985,06	2232940,81	Геодезический метод; M _t =0.1	-
13	516981,64	2232934,69	Геодезический метод; M _t =0.1	-
14	516973,35	2232939,00	Геодезический метод; M _t =0.1	-
15	516968,74	2232930,12	Геодезический метод; M _t =0.1	-
16	516985,64	2232921,33	Геодезический метод; M _t =0.1	-
17	516989,13	2232927,59	Геодезический метод; M _t =0.1	-
18	517019,61	2232912,23	Геодезический метод; M _t =0.1	-
19	517067,81	2232887,79	Геодезический метод; M _t =0.1	-
20	517063,55	2232879,08	Геодезический метод; M _t =0.1	-
21	517060,98	2232880,38	Геодезический метод; M _t =0.1	-
22	517055,00	2232867,96	Геодезический метод; M _t =0.1	-
23	517057,66	2232866,65	Геодезический метод; M _t =0.1	-
24	517051,17	2232853,11	Геодезический метод; M _t =0.1	-
1	517065,05	2232846,17	Геодезический метод; M _t =0.1	-

Публичный сервитут
Инженерные сети
Схема расположения границ публичного сервитута



Масштаб 1:1200

Условные обозначения:

- - границы публичного сервитута
- - трасса трубопровода
- (black) - граница земельного участка
- :3765 - номер земельного участка
- (blue) - граница кадастрового квартала
- 59:32:3410001 - номер кадастрового квартала
- 1 - характерная точка границы

**ОПИСАНИЕ МЕСТОПОЛОЖЕНИЯ ГРАНИЦ
ПУБЛИЧНОГО СЕРВИТУТА ПО ОБЪЕКТУ
Инженерные сети
ПЕРМСКИЙ КРАЙ, Г. ПЕРМЬ, СВЕРДЛОВСКИЙ РАЙОН
(НАИМЕНОВАНИЕ ОБЪЕКТА)**

Сведения о местоположении границ объекта

1. Система координат МСК-59, зона 2

2. Сведения о характерных точках границ объекта




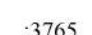

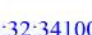

Обозначение характерных точек границ	Координаты, м		Метод определения координат и средняя квадратическая погрешность положения характерной точки (M _t), м	Описание закрепления точки
	X	Y		
1	2	3	4	5
1	517579,89	2233448,32	Геодезический метод; M _t =0.1	-
2	517584,90	2233458,27	Геодезический метод; M _t =0.1	-
3	517582,01	2233459,75	Геодезический метод; M _t =0.1	-
4	517582,80	2233461,24	Геодезический метод; M _t =0.1	-
5	517570,85	2233467,59	Геодезический метод; M _t =0.1	-
6	517569,97	2233465,94	Геодезический метод; M _t =0.1	-
7	517545,09	2233478,74	Геодезический метод; M _t =0.1	-
8	517533,40	2233456,90	Геодезический метод; M _t =0.1	-
9	517543,26	2233451,71	Геодезический метод; M _t =0.1	-
10	517549,69	2233463,86	Геодезический метод; M _t =0.1	-
11	517564,75	2233456,11	Геодезический метод; M _t =0.1	-
12	517564,25	2233455,17	Геодезический метод; M _t =0.1	-
13	517576,20	2233448,82	Геодезический метод; M _t =0.1	-
14	517576,78	2233449,92	Геодезический метод; M _t =0.1	-
1	517579,89	2233448,32	Геодезический метод; M _t =0.1	-

Публичный сервитут
Инженерные сети
Схема расположения границ публичного сервитута



Масштаб 1:1000

Условные обозначения:

-  - границы публичного сервитута
-  - трасса трубопровода
-  - граница земельного участка
-  - номер земельного участка
-  - граница кадастрового квартала
-  - номер кадастрового квартала
-  - характерная точка границы

**ОПИСАНИЕ МЕСТОПОЛОЖЕНИЯ ГРАНИЦ
ПУБЛИЧНОГО СЕРВИТУТА ПО ОБЪЕКТУ
Инженерные сети
ПЕРМСКИЙ КРАЙ, Г. ПЕРМЬ, МОТОВИЛИХИНСКИЙ
РАЙОН (НАИМЕНОВАНИЕ ОБЪЕКТА)**

Сведения о местоположении границ объекта

1. Система координат **МСК-59, зона 2**

2. Сведения о характерных точках границ объекта

Обозначение характерных точек границ	Координаты, м		Метод определения координат и средняя квадратическая погрешность положения характерной точки (M _t), м	Описание закрепления точки
	X	Y		
1	2	3	4	5
1	519280,40	2234538,71	Геодезический метод; M _t =0.1	-
2	519283,19	2234535,16	Геодезический метод; M _t =0.1	-
3	519290,34	2234540,23	Геодезический метод; M _t =0.1	-
4	519292,58	2234537,36	Геодезический метод; M _t =0.1	-
5	519293,57	2234538,13	Геодезический метод; M _t =0.1	-
6	519301,83	2234527,57	Геодезический метод; M _t =0.1	-
7	519300,30	2234526,37	Геодезический метод; M _t =0.1	-
8	519300,58	2234525,90	Геодезический метод; M _t =0.1	-
9	519301,06	2234526,22	Геодезический метод; M _t =0.1	-
10	519308,46	2234515,09	Геодезический метод; M _t =0.1	-
11	519308,05	2234514,81	Геодезический метод; M _t =0.1	-
12	519313,29	2234508,20	Геодезический метод; M _t =0.1	-
13	519305,45	2234501,99	Геодезический метод; M _t =0.1	-
14	519299,71	2234509,23	Геодезический метод; M _t =0.1	-
15	519298,21	2234508,22	Геодезический метод; M _t =0.1	-
16	519290,77	2234519,33	Геодезический метод; M _t =0.1	-
17	519291,82	2234520,03	Геодезический метод; M _t =0.1	-
18	519287,30	2234525,82	Геодезический метод; M _t =0.1	-
19	519281,29	2234521,55	Геодезический метод; M _t =0.1	-
20	519272,58	2234532,48	Геодезический метод; M _t =0.1	-
1	519280,40	2234538,71	Геодезический метод; M _t =0.1	-