

Публичный сервитут тепловая трасса
 Схема расположения границ публичного сервитута



Используемые условные знаки и обозначения:

- - границы публичного сервитута
- - - - трасса трубопровода
- - границы кадастрового квартала
- 59:01:4410172 - кадастровый номер квартала
- - границы учтенного земельного участка
- :3 - кадастровый номер земельного участка
- 1 - характерная точка границы

Масштаб 1:1700

**ОПИСАНИЕ МЕСТОПОЛОЖЕНИЯ ГРАНИЦ ПУБЛИЧНОГО СЕРВИТУТА ПО
ОБЪЕКТУ тепловая трасса
ПЕРМСКИЙ КРАЙ, Г. ПЕРМЬ
(НАИМЕНОВАНИЕ ОБЪЕКТА)**

Сведения о местоположении границ объекта

1. Система координат МСК-59(зона 2)

2. Сведения о характерных точках границ объекта

Обозначение характерных точек границ	Координаты, м		Метод определения координат и средняя квадратическая погрешность положения характерной точки (M_t), м	Описание закрепления точки на местности (при наличии)
	X	Y		
1	2	3	4	5
1	516668.29	2232767.67	Геодезический метод; $M_t=0.1$	-
2	516653.74	2232773.96	Геодезический метод; $M_t=0.1$	-
3	516652.42	2232770.90	Геодезический метод; $M_t=0.1$	-
4	516631.24	2232779.10	Геодезический метод; $M_t=0.1$	-
5	516592.07	2232796.62	Геодезический метод; $M_t=0.1$	-
6	516589.34	2232791.17	Геодезический метод; $M_t=0.1$	-
7	516587.50	2232792.02	Геодезический метод; $M_t=0.1$	-
8	516588.42	2232794.13	Геодезический метод; $M_t=0.1$	-
9	516555.88	2232809.46	Геодезический метод; $M_t=0.1$	-
10	516560.61	2232820.32	Геодезический метод; $M_t=0.1$	-
11	516575.19	2232854.39	Геодезический метод; $M_t=0.1$	-
12	516512.04	2232882.96	Геодезический метод; $M_t=0.1$	-
13	516522.98	2232907.86	Геодезический метод; $M_t=0.1$	-
14	516526.56	2232906.25	Геодезический метод; $M_t=0.1$	-
15	516533.20	2232920.76	Геодезический метод; $M_t=0.1$	-
16	516525.88	2232924.31	Геодезический метод; $M_t=0.1$	-
17	516530.70	2232936.33	Геодезический метод; $M_t=0.1$	-
18	516543.72	2232968.84	Геодезический метод; $M_t=0.1$	-
19	516570.66	2233024.19	Геодезический метод; $M_t=0.1$	-
20	516567.34	2233025.98	Геодезический метод; $M_t=0.1$	-
21	516585.36	2233061.44	Геодезический метод; $M_t=0.1$	-
22	516576.46	2233065.97	Геодезический метод; $M_t=0.1$	-
23	516561.23	2233036.02	Геодезический метод; $M_t=0.1$	-
24	516557.66	2233037.86	Геодезический метод; $M_t=0.1$	-
25	516550.47	2233023.65	Геодезический метод; $M_t=0.1$	-
26	516557.46	2233019.92	Геодезический метод; $M_t=0.1$	-
27	516534.58	2232972.88	Геодезический метод; $M_t=0.1$	-
28	516521.41	2232940.05	Геодезический метод; $M_t=0.1$	-

1	2	3	4	5
29	516513.13	2232919.38	Геодезический метод; Mt=0.1	-
30	516516.42	2232917.79	Геодезический метод; Mt=0.1	-
31	516497.69	2232875.15	Геодезический метод; Mt=0.1	-
32	516495.89	2232875.93	Геодезический метод; Mt=0.1	-
33	516490.07	2232862.55	Геодезический метод; Mt=0.1	-
34	516491.78	2232861.81	Геодезический метод; Mt=0.1	-
35	516482.27	2232840.49	Геодезический метод; Mt=0.1	-
36	516477.54	2232842.67	Геодезический метод; Mt=0.1	-
37	516469.48	2232824.69	Геодезический метод; Mt=0.1	-
38	516474.21	2232822.52	Геодезический метод; Mt=0.1	-
39	516463.50	2232798.77	Геодезический метод; Mt=0.1	-
40	516461.51	2232799.61	Геодезический метод; Mt=0.1	-
41	516456.32	2232787.69	Геодезический метод; Mt=0.1	-
42	516458.24	2232786.88	Геодезический метод; Mt=0.1	-
43	516455.78	2232781.27	Геодезический метод; Mt=0.1	-
44	516451.27	2232783.48	Геодезический метод; Mt=0.1	-
45	516443.09	2232766.44	Геодезический метод; Mt=0.1	-
46	516448.34	2232763.88	Геодезический метод; Mt=0.1	-
47	516440.86	2232746.56	Геодезический метод; Mt=0.1	-
48	516438.72	2232747.63	Геодезический метод; Mt=0.1	-
49	516433.30	2232736.88	Геодезический метод; Mt=0.1	-
50	516432.71	2232737.13	Геодезический метод; Mt=0.1	-
51	516427.19	2232724.92	Геодезический метод; Mt=0.1	-
52	516430.94	2232723.22	Геодезический метод; Mt=0.1	-
53	516421.90	2232703.93	Геодезический метод; Mt=0.1	-
54	516415.91	2232706.71	Геодезический метод; Mt=0.1	-
55	516406.97	2232686.63	Геодезический метод; Mt=0.1	-
56	516412.86	2232683.88	Геодезический метод; Mt=0.1	-
57	516401.44	2232658.23	Геодезический метод; Mt=0.1	-
58	516374.45	2232595.90	Геодезический метод; Mt=0.1	-
59	516370.93	2232588.03	Геодезический метод; Mt=0.1	-
60	516343.21	2232525.78	Геодезический метод; Mt=0.1	-
61	516341.48	2232526.59	Геодезический метод; Mt=0.1	-
62	516334.11	2232510.87	Геодезический метод; Mt=0.1	-
63	516346.78	2232504.94	Геодезический метод; Mt=0.1	-
64	516354.16	2232520.65	Геодезический метод; Mt=0.1	-
65	516352.27	2232521.54	Геодезический метод; Mt=0.1	-
66	516378.09	2232579.52	Геодезический метод; Mt=0.1	-
67	516386.37	2232576.00	Геодезический метод; Mt=0.1	-

1	2	3	4	5
68	516393.91	2232592.89	Геодезический метод; Mt=0.1	-
69	516385.58	2232596.43	Геодезический метод; Mt=0.1	-
70	516410.60	2232654.21	Геодезический метод; Mt=0.1	-
71	516424.04	2232684.44	Геодезический метод; Mt=0.1	-
72	516428.80	2232695.19	Геодезический метод; Mt=0.1	-
73	516440.05	2232719.11	Геодезический метод; Mt=0.1	-
74	516441.69	2232718.36	Геодезический метод; Mt=0.1	-
75	516445.59	2232727.02	Геодезический метод; Mt=0.1	-
76	516446.47	2232726.58	Геодезический метод; Mt=0.1	-
77	516453.38	2232740.25	Геодезический метод; Mt=0.1	-
78	516450.59	2232741.65	Геодезический метод; Mt=0.1	-
79	516462.84	2232767.92	Геодезический метод; Mt=0.1	-
80	516461.20	2232768.71	Геодезический метод; Mt=0.1	-
81	516467.47	2232783.02	Геодезический метод; Mt=0.1	-
82	516469.97	2232781.96	Геодезический метод; Mt=0.1	-
83	516475.16	2232793.90	Геодезический метод; Mt=0.1	-
84	516472.73	2232794.92	Геодезический метод; Mt=0.1	-
85	516500.95	2232857.81	Геодезический метод; Mt=0.1	-
86	516503.19	2232856.85	Геодезический метод; Mt=0.1	-
87	516503.96	2232858.61	Геодезический метод; Mt=0.1	-
88	516505.91	2232857.80	Геодезический метод; Mt=0.1	-
89	516512.17	2232871.92	Геодезический метод; Mt=0.1	-
90	516562.14	2232849.32	Геодезический метод; Mt=0.1	-
91	516550.03	2232821.14	Геодезический метод; Mt=0.1	-
92	516551.16	2232820.62	Геодезический метод; Mt=0.1	-
93	516548.68	2232815.15	Геодезический метод; Mt=0.1	-
94	516551.24	2232814.01	Геодезический метод; Mt=0.1	-
95	516548.89	2232808.56	Геодезический метод; Mt=0.1	-
96	516548.23	2232807.04	Геодезический метод; Mt=0.1	-
97	516545.27	2232808.26	Геодезический метод; Mt=0.1	-
98	516544.14	2232805.86	Геодезический метод; Mt=0.1	-
99	516543.69	2232806.08	Геодезический метод; Mt=0.1	-
100	516542.76	2232804.06	Геодезический метод; Mt=0.1	-
101	516574.61	2232789.06	Геодезический метод; Mt=0.1	-
102	516573.63	2232786.84	Геодезический метод; Mt=0.1	-
103	516594.17	2232777.59	Геодезический метод; Mt=0.1	-
104	516596.86	2232783.08	Геодезический метод; Mt=0.1	-
105	516623.93	2232770.92	Геодезический метод; Mt=0.1	-
106	516624.12	2232769.14	Геодезический метод; Mt=0.1	-
107	516636.67	2232762.31	Геодезический метод; Mt=0.1	-
108	516633.81	2232756.64	Геодезический метод; Mt=0.1	-

1	2	3	4	5
109	516644.59	2232751.69	Геодезический метод; Mt=0.1	-
110	516643.27	2232748.62	Геодезический метод; Mt=0.1	-
111	516657.80	2232742.37	Геодезический метод; Mt=0.1	-
112	516664.25	2232757.27	Геодезический метод; Mt=0.1	-
113	516663.87	2232757.43	Геодезический метод; Mt=0.1	-
1	516668.29	2232767.67	Геодезический метод; Mt=0.1	-

Публичный сервитут Тепловая трасса
 Схема расположения границ публичного сервитута



Масштаб 1:1000

Используемые условные знаки и обозначения:

- - границы публичного сервитута
- - - - трасса трубопровода
- - границы кадастрового квартала
- 59:01:1713050 - кадастровый номер квартала
- :29 - границы учтенного земельного участка
- :29 - кадастровый номер земельного участка
- 1 - характерная точка границы

**ОПИСАНИЕ МЕСТОПОЛОЖЕНИЯ ГРАНИЦ ПУБЛИЧНОГО СЕРВИТУТА ПО
ОБЪЕКТУ**

**Тепловая трасса
Пермский край, г. Пермь
(наименование объекта)**

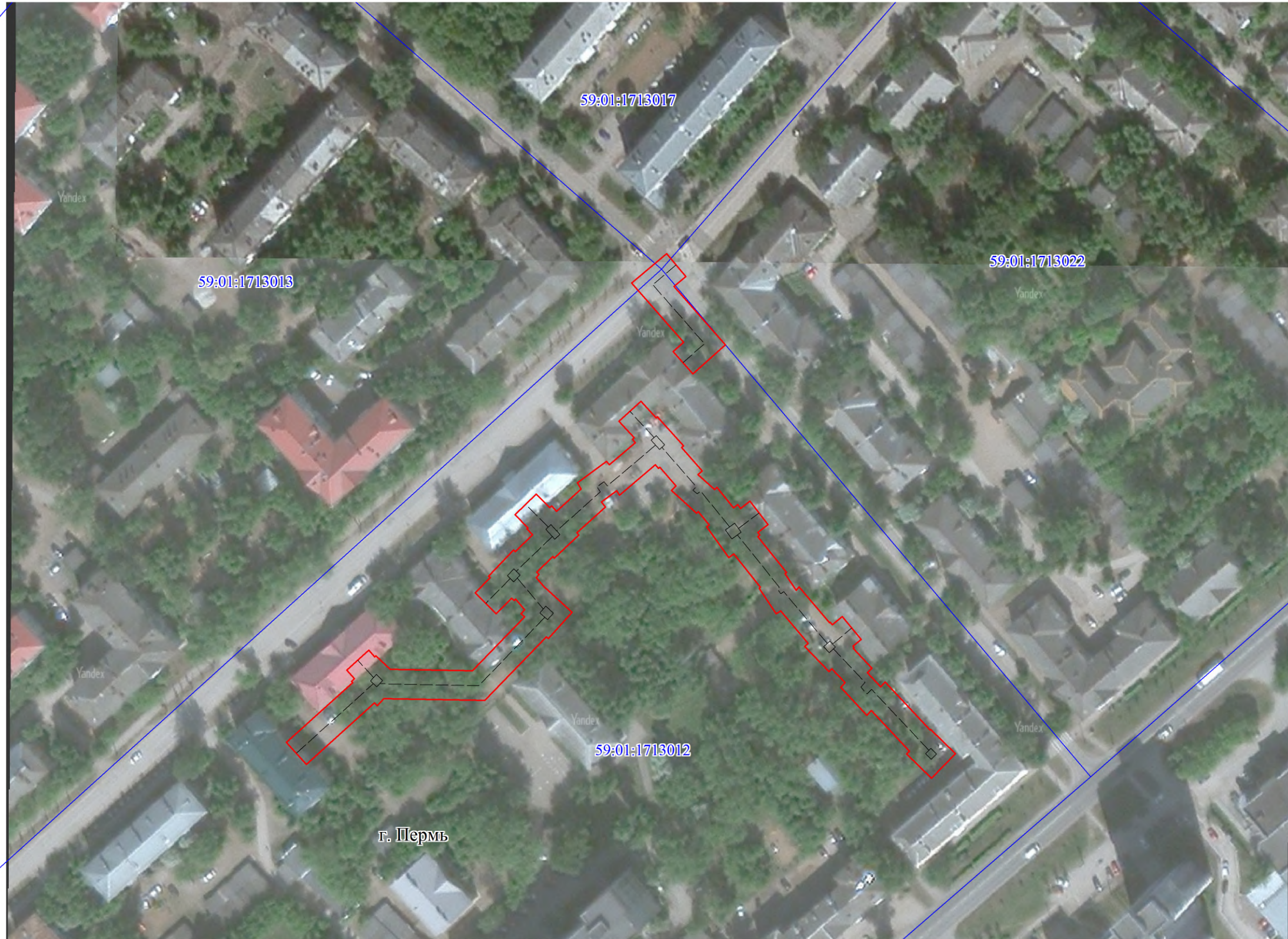
Сведения о местоположении границ объекта

1. Система координат МСК-59 (зона 2)

2. Сведения о характерных точках границ объекта

Обозначение характерных точек границ	Координаты, м		Метод определения координат и средняя квадратическая погрешность положения характерной точки (M_t), м	Описание закрепления точки на местности (при наличии)
	X	Y		
1	2	3	4	5
1	517735.82	2215445.55	Геодезический метод; $M_t=0.1$	-
2	517744.63	2215458.08	Геодезический метод; $M_t=0.1$	-
3	517736.45	2215463.81	Геодезический метод; $M_t=0.1$	-
4	517735.55	2215462.55	Геодезический метод; $M_t=0.1$	-
5	517734.36	2215463.40	Геодезический метод; $M_t=0.1$	-
6	517726.50	2215452.36	Геодезический метод; $M_t=0.1$	-
7	517727.76	2215451.48	Геодезический метод; $M_t=0.1$	-
8	517727.63	2215451.29	Геодезический метод; $M_t=0.1$	-
1	517735.82	2215445.55	Геодезический метод; $M_t=0.1$	-

Публичный сервитут Инженерные сети
Схема расположения границ публичного сервитута








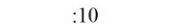

- Используемые условные знаки и обозначения:
-  - границы публичного сервитута
 -  - трасса трубопровода
 -  - границы кадастрового квартала
 -  - кадастровый номер квартала
 -  - границы учтенного земельного участка
 -  - кадастровый номер земельного участка
 -  - характерная точка границы

Схема расположения листов

2
1

Масштаб 1:1500

Публичный сервитут Инженерные сети Схема расположения границ публичного сервитута



Используемые условные знаки и обозначения:

- - границы публичного сервитута
- - - - - трасса трубопровода
- - границы кадастрового квартала
- 59:01:1713012 - кадастровый номер квартала
- - - - - границы учтенного земельного участка
- :21 - кадастровый номер земельного участка
- 1 - характерная точка границы

Схема расположения листов

2
1

Масштаб 1:800

Публичный сервитут Инженерные сети
 Схема расположения границ публичного сервитута



- Используемые условные знаки и обозначения:
- - границы публичного сервитута
 - - - - трасса трубопровода
 - - границы кадастрового квартала
 - 59:01:1713036 - кадастровый номер квартала
 - :10 - границы учтенного земельного участка
 - :1 - кадастровый номер земельного участка
 - - характерная точка границы

Схема расположения листов

2
1

Масштаб 1:800

**ОПИСАНИЕ МЕСТОПОЛОЖЕНИЯ ГРАНИЦ ПУБЛИЧНОГО СЕРВИТУТА ПО
ОБЪЕКТУ ИНЖЕНЕРНЫЕ СЕТИ
ПЕРМСКИЙ КРАЙ, Г. ПЕРМЬ
(НАИМЕНОВАНИЕ ОБЪЕКТА)**

Сведения о местоположении границ объекта

1. Система координат МСК-59 (зона 2)

2. Сведения о характерных точках границ объекта

Обозначение характерных точек границ	Координаты, м		Метод определения координат и средняя квадратическая погрешность положения характерной точки (M_t), м	Описание закрепления точки на местности (при наличии)
	X	Y		
1	2	3	4	5
1	516794.77	2214708.83	Геодезический метод; $M_t=0.1$	-
2	516814.94	2214731.19	Геодезический метод; $M_t=0.1$	-
3	516815.29	2214730.81	Геодезический метод; $M_t=0.1$	-
4	516816.33	2214731.78	Геодезический метод; $M_t=0.1$	-
5	516819.15	2214729.2	Геодезический метод; $M_t=0.1$	-
6	516825.89	2214736.59	Геодезический метод; $M_t=0.1$	-
7	516823.65	2214738.64	Геодезический метод; $M_t=0.1$	-
8	516824.02	2214738.99	Геодезический метод; $M_t=0.1$	-
9	516819.46	2214743.85	Геодезический метод; $M_t=0.1$	-
10	516818.98	2214771.61	Геодезический метод; $M_t=0.1$	-
11	516837.12	2214789.19	Геодезический метод; $M_t=0.1$	-
12	516838.17	2214788.04	Геодезический метод; $M_t=0.1$	-
13	516839.52	2214789.27	Геодезический метод; $M_t=0.1$	-
14	516843.17	2214786.17	Геодезический метод; $M_t=0.1$	-
15	516842.64	2214785.67	Геодезический метод; $M_t=0.1$	-
16	516843.46	2214784.81	Геодезический метод; $M_t=0.1$	-
17	516838.22	2214779.64	Геодезический метод; $M_t=0.1$	-
18	516845.23	2214772.52	Геодезический метод; $M_t=0.1$	-
19	516850.38	2214777.59	Геодезический метод; $M_t=0.1$	-
20	516850.9	2214777.04	Геодезический метод; $M_t=0.1$	-
21	516859.71	2214785.5	Геодезический метод; $M_t=0.1$	-
22	516859.14	2214786.08	Геодезический метод; $M_t=0.1$	-
23	516864.85	2214791.92	Геодезический метод; $M_t=0.1$	-
24	516866.86	2214790.04	Геодезический метод; $M_t=0.1$	-
25	516867.2	2214790.4	Геодезический метод; $M_t=0.1$	-
26	516871.62	2214786.04	Геодезический метод; $M_t=0.1$	-
27	516878.65	2214793.16	Геодезический метод; $M_t=0.1$	-

1	2	3	4	5
28	516874.04	2214797.71	Геодезический метод; Mt=0.1	-
29	516874.65	2214798.36	Геодезический метод; Mt=0.1	-
30	516872.84	2214800.04	Геодезический метод; Mt=0.1	-
31	516880.29	2214808.29	Геодезический метод; Mt=0.1	-
32	516882.39	2214807.01	Геодезический метод; Mt=0.1	-
33	516889.66	2214816.88	Геодезический метод; Mt=0.1	-
34	516888.48	2214817.83	Геодезический метод; Mt=0.1	-
35	516895.96	2214826.63	Геодезический метод; Mt=0.1	-
36	516897.11	2214825.59	Геодезический метод; Mt=0.1	-
37	516897.66	2214826.19	Геодезический метод; Mt=0.1	-
38	516903.16	2214821.11	Геодезический метод; Mt=0.1	-
39	516909.95	2214828.46	Геодезический метод; Mt=0.1	-
40	516904.38	2214833.6	Геодезический метод; Mt=0.1	-
41	516904.75	2214834.01	Геодезический метод; Mt=0.1	-
42	516894.92	2214842.88	Геодезический метод; Mt=0.1	-
43	516894.36	2214842.25	Геодезический метод; Mt=0.1	-
44	516886.39	2214849.22	Геодезический метод; Mt=0.1	-
45	516885.22	2214847.73	Геодезический метод; Mt=0.1	-
46	516880.13	2214853.33	Геодезический метод; Mt=0.1	-
47	516880.89	2214854.09	Геодезический метод; Mt=0.1	-
48	516873.97	2214859.71	Геодезический метод; Mt=0.1	-
49	516875.05	2214861.21	Геодезический метод; Mt=0.1	-
50	516873.8	2214862.11	Геодезический метод; Mt=0.1	-
51	516876.22	2214865.29	Геодезический метод; Mt=0.1	-
52	516868.28	2214871.36	Геодезический метод; Mt=0.1	-
53	516865.67	2214867.95	Геодезический метод; Mt=0.1	-
54	516864.75	2214868.62	Геодезический метод; Mt=0.1	-
55	516864.26	2214867.95	Геодезический метод; Mt=0.1	-
56	516852.13	2214877.67	Геодезический метод; Mt=0.1	-
57	516851.78	2214877.12	Геодезический метод; Mt=0.1	-
58	516846.08	2214880.92	Геодезический метод; Mt=0.1	-
59	516847.25	2214881.91	Геодезический метод; Mt=0.1	-
60	516835.16	2214892.12	Геодезический метод; Mt=0.1	-
61	516835.35	2214892.31	Геодезический метод; Mt=0.1	-
62	516834.47	2214893.15	Геодезический метод; Mt=0.1	-
63	516837.21	2214896.4	Геодезический метод; Mt=0.1	-
64	516829.57	2214902.85	Геодезический метод; Mt=0.1	-
65	516827.22	2214900.07	Геодезический метод; Mt=0.1	-

1	2	3	4	5
66	516826.8	2214900.46	Геодезический метод; Mt=0.1	-
67	516826.53	2214900.18	Геодезический метод; Mt=0.1	-
68	516819.85	2214906.46	Геодезический метод; Mt=0.1	-
69	516818.33	2214904.94	Геодезический метод; Mt=0.1	-
70	516813.49	2214909.42	Геодезический метод; Mt=0.1	-
71	516815.16	2214910.9	Геодезический метод; Mt=0.1	-
72	516798.95	2214926.09	Геодезический метод; Mt=0.1	-
73	516799.13	2214926.26	Геодезический метод; Mt=0.1	-
74	516790.97	2214934.65	Геодезический метод; Mt=0.1	-
75	516782.65	2214926.58	Геодезический метод; Mt=0.1	-
76	516790.8	2214918.19	Геодезический метод; Mt=0.1	-
77	516791.76	2214919.12	Геодезический метод; Mt=0.1	-
78	516805.48	2214906.27	Геодезический метод; Mt=0.1	-
79	516803.89	2214904.69	Геодезический метод; Mt=0.1	-
80	516813.32	2214895.95	Геодезический метод; Mt=0.1	-
81	516814.93	2214897.37	Геодезический метод; Mt=0.1	-
82	516819.63	2214892.94	Геодезический метод; Mt=0.1	-
83	516818.67	2214891.94	Геодезический метод; Mt=0.1	-
84	516827.19	2214883.78	Геодезический метод; Mt=0.1	-
85	516828.24	2214884.88	Геодезический метод; Mt=0.1	-
86	516839.14	2214875.68	Геодезический метод; Mt=0.1	-
87	516838.2	2214874.16	Геодезический метод; Mt=0.1	-
88	516846.78	2214868.44	Геодезический метод; Mt=0.1	-
89	516847.21	2214868.79	Геодезический метод; Mt=0.1	-
90	516858.41	2214859.82	Геодезический метод; Mt=0.1	-
91	516857.21	2214858.15	Геодезический метод; Mt=0.1	-
92	516867.53	2214850.74	Геодезический метод; Mt=0.1	-
93	516868.13	2214851.57	Геодезический метод; Mt=0.1	-
94	516872.66	2214847.88	Геодезический метод; Mt=0.1	-
95	516872.16	2214847.23	Геодезический метод; Mt=0.1	-
96	516879.81	2214838.8	Геодезический метод; Mt=0.1	-
97	516881.34	2214840.35	Геодезический метод; Mt=0.1	-
98	516887.65	2214834.85	Геодезический метод; Mt=0.1	-
99	516887.29	2214834.45	Геодезический метод; Mt=0.1	-
100	516888.53	2214833.33	Геодезический метод; Mt=0.1	-
101	516878.26	2214821.24	Геодезический метод; Mt=0.1	-
102	516879.78	2214820.33	Геодезический метод; Mt=0.1	-
103	516875.95	2214815.13	Геодезический метод; Mt=0.1	-

1	2	3	4	5
104	516874.25	2214816.52	Геодезический метод; Mt=0.1	-
105	516865.54	2214806.88	Геодезический метод; Mt=0.1	-
106	516864.82	2214807.57	Геодезический метод; Mt=0.1	-
107	516857	2214799.27	Геодезический метод; Mt=0.1	-
108	516857.55	2214798.75	Геодезический метод; Mt=0.1	-
109	516852.21	2214793.3	Геодезический метод; Mt=0.1	-
110	516851.45	2214794.09	Геодезический метод; Mt=0.1	-
111	516850.43	2214793.12	Геодезический метод; Mt=0.1	-
112	516846.96	2214796.07	Геодезический метод; Mt=0.1	-
113	516847.03	2214796.14	Геодезический метод; Mt=0.1	-
114	516838.69	2214805.29	Геодезический метод; Mt=0.1	-
115	516829.8	2214797.21	Геодезический метод; Mt=0.1	-
116	516830.38	2214796.59	Геодезический метод; Mt=0.1	-
117	516808.91	2214775.77	Геодезический метод; Mt=0.1	-
118	516809.49	2214741.69	Геодезический метод; Mt=0.1	-
119	516807.16	2214739.51	Геодезический метод; Mt=0.1	-
120	516808.08	2214738.53	Геодезический метод; Mt=0.1	-
121	516787.34	2214715.52	Геодезический метод; Mt=0.1	-
1	516794.77	2214708.83	Геодезический метод; Mt=0.1	-
122	516949.91	2214825.37	Геодезический метод; Mt=0.1	-
123	516959.79	2214837.17	Геодезический метод; Mt=0.1	-
124	516952.05	2214843.65	Геодезический метод; Mt=0.1	-
125	516948.8	2214839.63	Геодезический метод; Mt=0.1	-
126	516929.01	2214856.98	Геодезический метод; Mt=0.1	-
127	516919.23	2214846.04	Геодезический метод; Mt=0.1	-
128	516926.7	2214839.38	Геодезический метод; Mt=0.1	-
129	516929.87	2214842.92	Геодезический метод; Mt=0.1	-
122	516949.91	2214825.37	Геодезический метод; Mt=0.1	-