

## Схема расположения границ публичного сервитута

**Объект:** Строительство ЛЭП 0,4 кВ от РУ 0,4 кВ ТП-5461, установка ШР 0,4 кВ с оборудованием учета э/э для электроснабжения гаража по адресу: Пермский край, г. Пермь, Дзержинский район, ул. Кронштадтская, ГСК №79, бокс 156, ГСК №90, бокс 7

**Местоположение:** Пермский край, г. Пермь, Дзержинский район, ул. Кронштадтская (59:01:4410223:1)

**Площадь земель или части земельного участка, кв.м. :** 90



№№ точек	X	Y
1	516757.08	2229335.53
2	516756.83	2229338.05
3	516750.20	2229337.87
4	516741.95	2229340.67
5	516742.69	2229338.92
6	516743.77	2229338.49
7	516744.02	2229334.53
8	516750.19	2229335.04
9	516750.13	2229335.56
10	516756.56	2229336.50
11	516756.67	2229335.57
1	516757.08	2229335.53

№№ точек	X	Y
12	516745.00	2229344.22
13	516743.96	2229347.00
14	516744.31	2229354.81
15	516741.57	2229359.13
16	516739.50	2229353.62
17	516741.07	2229352.94
18	516739.43	2229346.63
19	516739.63	2229346.15
12	516745.00	2229344.22

Масштаб 1:300

Условные обозначения:

- граница публичного сервитута
- - - проектное местоположение инженерного сооружения
- граница земельного участка, сведения которого внесены в ЕГРН

59:01:4410223 обозначение кадастрового квартала

59:01:4410223:1 обозначение кадастрового номера земельного участка

Система координат МСК-59, зона 2

Метод определения координат: Метод спутниковых геодезических измерений (определений)

средняя квадратическая погрешность положения характерных точек (Мт)- 0.10 м

## ОПИСАНИЕ МЕСТОПОЛОЖЕНИЯ ГРАНИЦ

Публичный сервитут для размещения объекта электросетевого хозяйства «Электросетевой комплекс Подстанция 35/6 кВ «Судозаводская» (ВЛ 0,4 кВ от ТП-1699)

(наименование объекта, местоположение границ которого описано (далее - объект))

### Раздел 1

#### Сведения об объекте

Сведения об объекте		
№ п/п	Характеристики объекта	Описание характеристик
1	2	3
1	Местоположение объекта	Пермский край, город Пермь
2	Площадь объекта +/- величина погрешности определения площади (Р+/- Дельта Р)	4549 кв.м ± 14 кв.м
3	Иные характеристики объекта	Публичный сервитут для размещения объекта электросетевого хозяйства «Электросетевой комплекс Подстанция 35/6 кВ «Судозаводская» (ВЛ 0,4 кВ от ТП-1699) на срок 49 лет

## Раздел 2

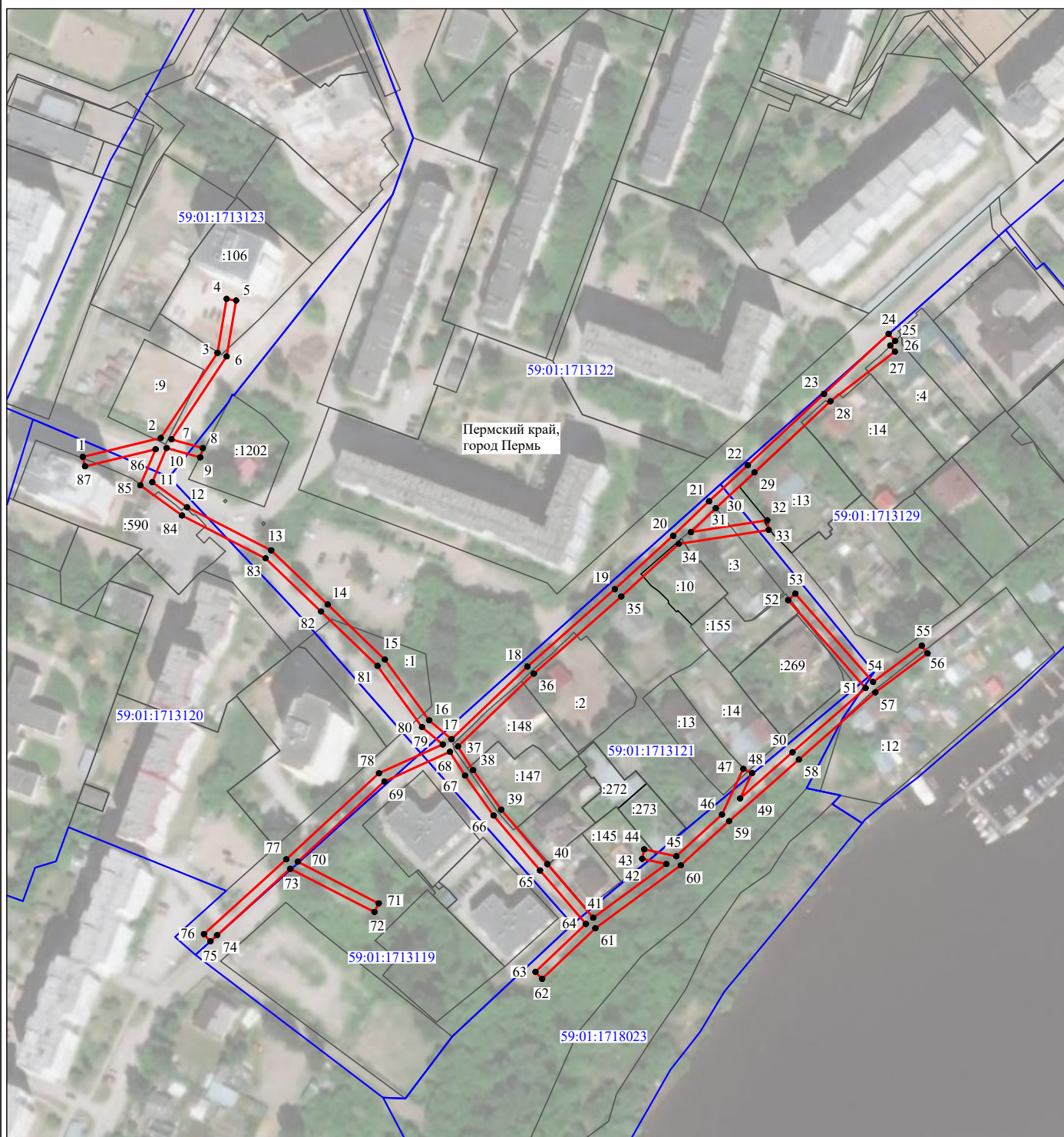
Сведения о местоположении границ объекта					
1. Система координат <u>МСК-59, зона 2</u>					
2. Сведения о характерных точках границ объекта					
Обозначение характерных точек границ	Координаты, м		Метод определения координат характерной точки	Средняя квадратическая погрешность положения характерной точки (M <sub>i</sub> ), м	Описание обозначения точки на местности (при наличии)
	X	Y			
1	2	3	4	5	6
1	519876.84	2218812.24	Метод спутниковых геодезических измерений (определений)	0.10	–
2	519884.65	2218844.49	Метод спутниковых геодезических измерений (определений)	0.10	–
3	519919.84	2218867.93	Метод спутниковых геодезических измерений (определений)	0.10	–
4	519942.14	2218871.69	Метод спутниковых геодезических измерений (определений)	0.10	–
5	519941.48	2218875.63	Метод спутниковых геодезических измерений (определений)	0.10	–
6	519918.34	2218871.73	Метод спутниковых геодезических измерений (определений)	0.10	–
7	519884.08	2218848.91	Метод спутниковых геодезических измерений (определений)	0.10	–
8	519880.47	2218861.87	Метод спутниковых геодезических измерений (определений)	0.10	–
9	519876.62	2218860.80	Метод спутниковых геодезических измерений (определений)	0.10	–
10	519880.49	2218846.88	Метод спутниковых геодезических измерений (определений)	0.10	–
11	519866.42	2218840.96	Метод спутниковых геодезических измерений (определений)	0.10	–
12	519856.01	2218855.36	Метод спутниковых геодезических измерений (определений)	0.10	–
13	519838.20	2218890.14	Метод спутниковых геодезических измерений (определений)	0.10	–
14	519815.81	2218913.52	Метод спутниковых геодезических измерений (определений)	0.10	–
15	519793.06	2218937.13	Метод спутниковых геодезических измерений (определений)	0.10	–
16	519767.90	2218955.44	Метод спутниковых геодезических измерений (определений)	0.10	–
17	519760.12	2218964.70	Метод спутниковых геодезических измерений (определений)	0.10	–
18	519790.13	2218996.02	Метод спутниковых геодезических измерений (определений)	0.10	–
19	519822.12	2219032.19	Метод спутниковых геодезических измерений (определений)	0.10	–
20	519844.25	2219056.35	Метод спутниковых геодезических измерений (определений)	0.10	–
21	519858.52	2219071.16	Метод спутниковых геодезических измерений (определений)	0.10	–
22	519873.36	2219087.21	Метод спутниковых геодезических измерений (определений)	0.10	–
23	519902.81	2219118.67	Метод спутниковых геодезических измерений (определений)	0.10	–
24	519927.68	2219145.38	Метод спутниковых геодезических измерений (определений)	0.10	–
25	519924.75	2219148.11	Метод спутниковых геодезических измерений (определений)	0.10	–
26	519922.86	2219146.08	Метод спутниковых геодезических измерений (определений)	0.10	–
27	519920.34	2219148.02	Метод спутниковых геодезических измерений (определений)	0.10	–
28	519899.82	2219121.33	Метод спутниковых геодезических измерений (определений)	0.10	–
29	519870.42	2219089.93	Метод спутниковых геодезических измерений (определений)	0.10	–
30	519855.62	2219073.92	Метод спутниковых геодезических измерений (определений)	0.10	–
31	519845.73	2219063.66	Метод спутниковых геодезических измерений (определений)	0.10	–
32	519850.61	2219095.20	Метод спутниковых геодезических измерений (определений)	0.10	–
33	519846.66	2219095.81	Метод спутниковых геодезических измерений (определений)	0.10	–
34	519840.91	2219058.63	Метод спутниковых геодезических измерений (определений)	0.10	–
35	519819.14	2219034.87	Метод спутниковых геодезических измерений (определений)	0.10	–
36	519787.19	2218998.72	Метод спутниковых геодезических измерений (определений)	0.10	–
37	519757.12	2218967.36	Метод спутниковых геодезических измерений (определений)	0.10	–
38	519747.32	2218973.63	Метод спутниковых геодезических измерений (определений)	0.10	–
39	519731.00	2218985.24	Метод спутниковых геодезических измерений (определений)	0.10	–
40	519708.48	2219004.31	Метод спутниковых геодезических измерений (определений)	0.10	–
41	519686.31	2219023.28	Метод спутниковых геодезических измерений (определений)	0.10	–
42	519708.51	2219053.48	Метод спутниковых геодезических измерений (определений)	0.10	–
43	519710.68	2219043.50	Метод спутниковых геодезических измерений (определений)	0.10	–
44	519714.59	2219044.35	Метод спутниковых геодезических измерений (определений)	0.10	–
45	519711.70	2219057.64	Метод спутниковых геодезических измерений (определений)	0.10	–
46	519728.98	2219076.50	Метод спутниковых геодезических измерений (определений)	0.10	–
47	519747.83	2219085.34	Метод спутниковых геодезических измерений (определений)	0.10	–

48	519746.13	2219088.96	Метод спутниковых геодезических измерений (определений)	0.10	–
49	519735.63	2219084.04	Метод спутниковых геодезических измерений (определений)	0.10	–
50	519754.71	2219105.68	Метод спутниковых геодезических измерений (определений)	0.10	–
51	519781.25	2219135.87	Метод спутниковых геодезических измерений (определений)	0.10	–
52	519817.61	2219103.85	Метод спутниковых геодезических измерений (определений)	0.10	–
53	519820.25	2219106.85	Метод спутниковых геодезических измерений (определений)	0.10	–
54	519783.78	2219138.97	Метод спутниковых геодезических измерений (определений)	0.10	–
55	519798.78	2219159.10	Метод спутниковых геодезических измерений (определений)	0.10	–
56	519795.57	2219161.49	Метод спутниковых геодезических измерений (определений)	0.10	–
57	519779.51	2219139.94	Метод спутниковых геодезических измерений (определений)	0.10	–
58	519751.71	2219108.32	Метод спутниковых геодезических измерений (определений)	0.10	–
59	519726.27	2219079.46	Метод спутниковых геодезических измерений (определений)	0.10	–
60	519707.95	2219059.48	Метод спутниковых геодезических измерений (определений)	0.10	–
61	519681.99	2219024.15	Метод спутниковых геодезических измерений (определений)	0.10	–
62	519661.03	2219002.15	Метод спутниковых геодезических измерений (определений)	0.10	–
63	519663.93	2218999.39	Метод спутниковых геодезических измерений (определений)	0.10	–
64	519683.74	2219020.22	Метод спутниковых геодезических измерений (определений)	0.10	–
65	519705.88	2219001.26	Метод спутниковых геодезических измерений (определений)	0.10	–
66	519728.54	2218982.08	Метод спутниковых геодезических измерений (определений)	0.10	–
67	519745.08	2218970.31	Метод спутниковых геодезических измерений (определений)	0.10	–
68	519754.90	2218964.04	Метод спутниковых геодезических измерений (определений)	0.10	–
69	519742.62	2218936.94	Метод спутниковых геодезических измерений (определений)	0.10	–
70	519709.46	2218901.17	Метод спутниковых геодезических измерений (определений)	0.10	–
71	519692.24	2218934.62	Метод спутниковых геодезических измерений (определений)	0.10	–
72	519688.68	2218932.80	Метод спутниковых геодезических измерений (определений)	0.10	–
73	519706.58	2218898.04	Метод спутниковых геодезических измерений (определений)	0.10	–
74	519679.10	2218867.78	Метод спутниковых геодезических измерений (определений)	0.10	–
75	519676.58	2218865.02	Метод спутниковых геодезических измерений (определений)	0.10	–
76	519679.54	2218862.33	Метод спутниковых геодезических измерений (определений)	0.10	–
77	519710.46	2218896.37	Метод спутниковых геодезических измерений (определений)	0.10	–
78	519746.00	2218934.70	Метод спутниковых геодезических измерений (определений)	0.10	–
79	519757.94	2218961.08	Метод спутниковых геодезических измерений (определений)	0.10	–
80	519765.14	2218952.48	Метод спутниковых геодезических измерений (определений)	0.10	–
81	519790.42	2218934.10	Метод спутниковых геодезических измерений (определений)	0.10	–
82	519812.93	2218910.76	Метод спутниковых геодезических измерений (определений)	0.10	–
83	519834.90	2218887.80	Метод спутниковых геодезических измерений (определений)	0.10	–
84	519852.59	2218853.26	Метод спутниковых геодезических измерений (определений)	0.10	–
85	519865.04	2218836.04	Метод спутниковых геодезических измерений (определений)	0.10	–
86	519880.01	2218842.34	Метод спутниковых геодезических измерений (определений)	0.10	–
87	519872.94	2218813.17	Метод спутниковых геодезических измерений (определений)	0.10	–
1	519876.84	2218812.24	Метод спутниковых геодезических измерений (определений)	0.10	–

### 3. Сведения о характерных точках части (частей) границы объекта

Обозначение характерных точек части границы	Координаты, м		Метод определения координат характерной точки	Средняя квадратическая погрешность положения характерной точки ( $M_p$ ), м	Описание обозначения точки на местности (при наличии)
	X	Y			
1	2	3	4	5	6
–	–	–	–	–	–

## Схема расположения границ публичного сервитута объекта



Масштаб 1:2400

Используемые условные знаки и обозначения:

- |   |   |
|---|---|
| <p>№1</p> <p>—</p> <p>—</p> <p>—</p> <p>—</p> <p>—</p> <p>—</p> <p>59:01:4413924:34</p> <p>59:01:4413924</p> <p>1 ●</p> | <p>- номер опоры</p> <p>- граница публичного сервитута</p> <p>- граница кадастрового деления</p> <p>- граница населенного пункта</p> <p>- граница земельного участка, имеющегося в ЕГРН</p> <p>- граница ОКС, имеющаяся в ЕГРН</p> <p>- граница охранной зоны, имеющейся в ЕГРН</p> <p>- кадастровый номер земельного участка, имеющегося в ЕГРН</p> <p>- номер кадастрового квартала</p> <p>- обозначение характерных точек границ</p> |
|---|---|

## ОПИСАНИЕ МЕСТОПОЛОЖЕНИЯ ГРАНИЦ

Публичный сервитут для размещения объекта электросетевого хозяйства «Электросетевой комплекс Подстанция 35/6 кВ «Лесозаводская» (ВЛ 0,4кВ от ТП-1658)

(наименование объекта, местоположение границ которого описано (далее - объект))

### Раздел 1

#### Сведения об объекте

Сведения об объекте		
№ п/п	Характеристики объекта	Описание характеристик
1	2	3
1	Местоположение объекта	Пермский край, город Пермь
2	Площадь объекта +/- величина погрешности определения площади (Р+/- Дельта Р)	12960 кв.м ± 23 кв.м
3	Иные характеристики объекта	Публичный сервитут для размещения объекта электросетевого хозяйства «Электросетевой комплекс Подстанция 35/6 кВ «Лесозаводская» (ВЛ 0,4кВ от ТП-1658) на срок 49 лет

## Раздел 2

Сведения о местоположении границ объекта					
1. Система координат <u>МСК-59, зона 2</u>					
2. Сведения о характерных точках границ объекта					
Обозначение характерных точек границ	Координаты, м		Метод определения координат характерной точки	Средняя квадратическая погрешность положения характерной точки ( $M_i$ ), м	Описание обозначения точки на местности (при наличии)
	X	Y			
1	2	3	4	5	6
1	520471.37	2232290.50	Метод спутниковых геодезических измерений (определений)	0.10	–
2	520481.17	2232326.81	Метод спутниковых геодезических измерений (определений)	0.10	–
3	520489.79	2232358.82	Метод спутниковых геодезических измерений (определений)	0.10	–
4	520499.82	2232395.44	Метод спутниковых геодезических измерений (определений)	0.10	–
5	520509.84	2232433.00	Метод спутниковых геодезических измерений (определений)	0.10	–
6	520518.70	2232466.41	Метод спутниковых геодезических измерений (определений)	0.10	–
7	520519.07	2232466.33	Метод спутниковых геодезических измерений (определений)	0.10	–
8	520519.93	2232471.04	Метод спутниковых геодезических измерений (определений)	0.10	–
9	520535.09	2232526.79	Метод спутниковых геодезических измерений (определений)	0.10	–
10	520553.51	2232520.39	Метод спутниковых геодезических измерений (определений)	0.10	–
11	520577.15	2232512.20	Метод спутниковых геодезических измерений (определений)	0.10	–
12	520578.54	2232515.95	Метод спутниковых геодезических измерений (определений)	0.10	–
13	520554.81	2232524.17	Метод спутниковых геодезических измерений (определений)	0.10	–
14	520536.43	2232530.53	Метод спутниковых геодезических измерений (определений)	0.10	–
15	520537.25	2232532.70	Метод спутниковых геодезических измерений (определений)	0.10	–
16	520537.09	2232532.77	Метод спутниковых геодезических измерений (определений)	0.10	–
17	520549.24	2232566.80	Метод спутниковых геодезических измерений (определений)	0.10	–
18	520558.81	2232593.12	Метод спутниковых геодезических измерений (определений)	0.10	–
19	520559.00	2232591.62	Метод спутниковых геодезических измерений (определений)	0.10	–
20	520562.96	2232592.15	Метод спутниковых геодезических измерений (определений)	0.10	–
21	520561.80	2232601.40	Метод спутниковых геодезических измерений (определений)	0.10	–
22	520574.41	2232636.67	Метод спутниковых геодезических измерений (определений)	0.10	–
23	520586.48	2232632.57	Метод спутниковых геодезических измерений (определений)	0.10	–
24	520587.64	2232636.40	Метод спутниковых геодезических измерений (определений)	0.10	–
25	520575.79	2232640.35	Метод спутниковых геодезических измерений (определений)	0.10	–
26	520587.80	2232673.19	Метод спутниковых геодезических	0.10	–

			измерений (определений)		
27	520598.45	2232702.71	Метод спутниковых геодезических измерений (определений)	0.10	–
28	520599.97	2232705.75	Метод спутниковых геодезических измерений (определений)	0.10	–
29	520596.43	2232707.60	Метод спутниковых геодезических измерений (определений)	0.10	–
30	520594.75	2232704.23	Метод спутниковых геодезических измерений (определений)	0.10	–
31	520584.04	2232674.56	Метод спутниковых геодезических измерений (определений)	0.10	–
32	520575.96	2232652.45	Метод спутниковых геодезических измерений (определений)	0.10	–
33	520577.44	2232679.12	Метод спутниковых геодезических измерений (определений)	0.10	–
34	520583.47	2232694.49	Метод спутниковых геодезических измерений (определений)	0.10	–
35	520574.87	2232726.45	Метод спутниковых геодезических измерений (определений)	0.10	–
36	520577.99	2232726.69	Метод спутниковых геодезических измерений (определений)	0.10	–
37	520577.52	2232730.63	Метод спутниковых геодезических измерений (определений)	0.10	–
38	520574.47	2232730.43	Метод спутниковых геодезических измерений (определений)	0.10	–
39	520579.23	2232797.51	Метод спутниковых геодезических измерений (определений)	0.10	–
40	520580.89	2232797.32	Метод спутниковых геодезических измерений (определений)	0.10	–
41	520580.95	2232797.63	Метод спутниковых геодезических измерений (определений)	0.10	–
42	520613.90	2232795.50	Метод спутниковых геодезических измерений (определений)	0.10	–
43	520651.07	2232793.19	Метод спутниковых геодезических измерений (определений)	0.10	–
44	520680.28	2232778.06	Метод спутниковых геодезических измерений (определений)	0.10	–
45	520681.51	2232777.44	Метод спутниковых геодезических измерений (определений)	0.10	–
46	520712.95	2232768.55	Метод спутниковых геодезических измерений (определений)	0.10	–
47	520742.16	2232758.89	Метод спутниковых геодезических измерений (определений)	0.10	–
48	520728.03	2232732.15	Метод спутниковых геодезических измерений (определений)	0.10	–
49	520707.27	2232693.97	Метод спутниковых геодезических измерений (определений)	0.10	–
50	520690.84	2232656.79	Метод спутниковых геодезических измерений (определений)	0.10	–
51	520664.33	2232666.20	Метод спутниковых геодезических измерений (определений)	0.10	–
52	520663.12	2232662.40	Метод спутниковых геодезических измерений (определений)	0.10	–
53	520693.07	2232651.75	Метод спутниковых геодезических измерений (определений)	0.10	–
54	520710.93	2232692.36	Метод спутниковых геодезических измерений (определений)	0.10	–
55	520731.56	2232730.25	Метод спутниковых геодезических измерений (определений)	0.10	–
56	520746.03	2232757.65	Метод спутниковых геодезических измерений (определений)	0.10	–
57	520779.58	2232747.53	Метод спутниковых геодезических измерений (определений)	0.10	–
58	520831.68	2232731.72	Метод спутниковых геодезических измерений (определений)	0.10	–
59	520864.79	2232724.32	Метод спутниковых геодезических измерений (определений)	0.10	–
60	520892.98	2232717.85	Метод спутниковых геодезических измерений (определений)	0.10	–



			измерений (определений)		
61	520881.93	2232700.26	Метод спутниковых геодезических измерений (определений)	0.10	–
62	520885.31	2232698.12	Метод спутниковых геодезических измерений (определений)	0.10	–
63	520897.42	2232717.38	Метод спутниковых геодезических измерений (определений)	0.10	–
64	520912.21	2232720.00	Метод спутниковых геодезических измерений (определений)	0.10	–
65	520931.94	2232751.60	Метод спутниковых геодезических измерений (определений)	0.10	–
66	520928.66	2232753.87	Метод спутниковых геодезических измерений (определений)	0.10	–
67	520909.76	2232723.63	Метод спутниковых геодезических измерений (определений)	0.10	–
68	520896.26	2232721.24	Метод спутниковых геодезических измерений (определений)	0.10	–
69	520865.67	2232728.22	Метод спутниковых геодезических измерений (определений)	0.10	–
70	520832.70	2232735.59	Метод спутниковых геодезических измерений (определений)	0.10	–
71	520780.74	2232751.36	Метод спутниковых геодезических измерений (определений)	0.10	–
72	520745.66	2232761.94	Метод спутниковых геодезических измерений (определений)	0.10	–
73	520714.12	2232772.38	Метод спутниковых геодезических измерений (определений)	0.10	–
74	520685.44	2232780.48	Метод спутниковых геодезических измерений (определений)	0.10	–
75	520710.78	2232818.25	Метод спутниковых геодезических измерений (определений)	0.10	–
76	520709.29	2232819.29	Метод спутниковых геодезических измерений (определений)	0.10	–
77	520728.43	2232839.22	Метод спутниковых геодезических измерений (определений)	0.10	–
78	520729.22	2232837.25	Метод спутниковых геодезических измерений (определений)	0.10	–
79	520732.77	2232839.53	Метод спутниковых геодезических измерений (определений)	0.10	–
80	520765.96	2232825.28	Метод спутниковых геодезических измерений (определений)	0.10	–
81	520798.61	2232810.34	Метод спутниковых геодезических измерений (определений)	0.10	–
82	520828.50	2232795.95	Метод спутниковых геодезических измерений (определений)	0.10	–
83	520829.32	2232793.89	Метод спутниковых геодезических измерений (определений)	0.10	–
84	520861.04	2232825.47	Метод спутниковых геодезических измерений (определений)	0.10	–
85	520861.00	2232824.30	Метод спутниковых геодезических измерений (определений)	0.10	–
86	520865.00	2232824.42	Метод спутниковых геодезических измерений (определений)	0.10	–
87	520864.98	2232825.01	Метод спутниковых геодезических измерений (определений)	0.10	–
88	520889.59	2232803.87	Метод спутниковых геодезических измерений (определений)	0.10	–
89	520902.27	2232798.73	Метод спутниковых геодезических измерений (определений)	0.10	–
90	520942.67	2232768.37	Метод спутниковых геодезических измерений (определений)	0.10	–
91	520945.03	2232771.60	Метод спутниковых геодезических измерений (определений)	0.10	–
92	520904.26	2232802.23	Метод спутниковых геодезических измерений (определений)	0.10	–
93	520891.70	2232807.33	Метод спутниковых геодезических измерений (определений)	0.10	–
94	520864.41	2232830.79	Метод спутниковых геодезических измерений (определений)	0.10	–

			измерений (определений)		
95	520864.02	2232834.08	Метод спутниковых геодезических измерений (определений)	0.10	–
96	520830.74	2232800.95	Метод спутниковых геодезических измерений (определений)	0.10	–
97	520829.99	2232802.47	Метод спутниковых геодезических измерений (определений)	0.10	–
98	520826.70	2232801.25	Метод спутниковых геодезических измерений (определений)	0.10	–
99	520800.31	2232813.96	Метод спутниковых геодезических измерений (определений)	0.10	–
100	520767.58	2232828.94	Метод спутниковых геодезических измерений (определений)	0.10	–
101	520731.04	2232844.63	Метод спутниковых геодезических измерений (определений)	0.10	–
102	520730.41	2232847.05	Метод спутниковых геодезических измерений (определений)	0.10	–
103	520701.03	2232816.48	Метод спутниковых геодезических измерений (определений)	0.10	–
104	520680.85	2232796.25	Метод спутниковых геодезических измерений (определений)	0.10	–
105	520677.70	2232793.07	Метод спутниковых геодезических измерений (определений)	0.10	–
106	520679.55	2232783.06	Метод спутниковых геодезических измерений (определений)	0.10	–
107	520654.51	2232795.98	Метод спутниковых геодезических измерений (определений)	0.10	–
108	520699.95	2232871.88	Метод спутниковых геодезических измерений (определений)	0.10	–
109	520696.64	2232874.12	Метод спутниковых геодезических измерений (определений)	0.10	–
110	520650.57	2232797.28	Метод спутниковых геодезических измерений (определений)	0.10	–
111	520614.15	2232799.48	Метод спутниковых геодезических измерений (определений)	0.10	–
112	520580.29	2232801.66	Метод спутниковых геодезических измерений (определений)	0.10	–
113	520601.04	2232852.06	Метод спутниковых геодезических измерений (определений)	0.10	–
114	520621.38	2232901.54	Метод спутниковых геодезических измерений (определений)	0.10	–
115	520636.65	2232939.65	Метод спутниковых геодезических измерений (определений)	0.10	–
116	520643.15	2232981.26	Метод спутниковых геодезических измерений (определений)	0.10	–
117	520668.90	2233005.87	Метод спутниковых геодезических измерений (определений)	0.10	–
118	520640.72	2233028.98	Метод спутниковых геодезических измерений (определений)	0.10	–
119	520615.18	2233046.88	Метод спутниковых геодезических измерений (определений)	0.10	–
120	520595.59	2233039.43	Метод спутниковых геодезических измерений (определений)	0.10	–
121	520596.87	2233035.63	Метод спутниковых геодезических измерений (определений)	0.10	–
122	520614.62	2233042.40	Метод спутниковых геодезических измерений (определений)	0.10	–
123	520638.30	2233025.80	Метод спутниковых геодезических измерений (определений)	0.10	–
124	520662.87	2233005.63	Метод спутниковых геодезических измерений (определений)	0.10	–
125	520639.41	2232983.22	Метод спутниковых геодезических измерений (определений)	0.10	–
126	520633.38	2232944.65	Метод спутниковых геодезических измерений (определений)	0.10	–
127	520621.64	2232957.76	Метод спутниковых геодезических измерений (определений)	0.10	–
128	520618.62	2232955.14	Метод спутниковых геодезических измерений (определений)	0.10	–

			измерений (определений)		
129	520632.39	2232939.78	Метод спутниковых геодезических измерений (определений)	0.10	–
130	520619.51	2232907.63	Метод спутниковых геодезических измерений (определений)	0.10	–
131	520615.86	2232916.66	Метод спутниковых геодезических измерений (определений)	0.10	–
132	520612.13	2232915.20	Метод спутниковых геодезических измерений (определений)	0.10	–
133	520617.36	2232902.29	Метод спутниковых геодезических измерений (определений)	0.10	–
134	520597.34	2232853.58	Метод спутниковых геодезических измерений (определений)	0.10	–
135	520576.16	2232802.15	Метод спутниковых геодезических измерений (определений)	0.10	–
136	520576.04	2232802.17	Метод спутниковых геодезических измерений (определений)	0.10	–
137	520574.09	2232802.63	Метод спутниковых геодезических измерений (определений)	0.10	–
138	520573.93	2232801.71	Метод спутниковых геодезических измерений (определений)	0.10	–
139	520572.47	2232801.63	Метод спутниковых геодезических измерений (определений)	0.10	–
140	520556.38	2232809.81	Метод спутниковых геодезических измерений (определений)	0.10	–
141	520516.25	2232814.15	Метод спутниковых геодезических измерений (определений)	0.10	–
142	520485.90	2232822.02	Метод спутниковых геодезических измерений (определений)	0.10	–
143	520499.30	2232853.38	Метод спутниковых геодезических измерений (определений)	0.10	–
144	520515.83	2232891.00	Метод спутниковых геодезических измерений (определений)	0.10	–
145	520530.91	2232928.63	Метод спутниковых геодезических измерений (определений)	0.10	–
146	520544.59	2232968.29	Метод спутниковых геодезических измерений (определений)	0.10	–
147	520540.83	2232969.56	Метод спутниковых геодезических измерений (определений)	0.10	–
148	520527.16	2232930.03	Метод спутниковых геодезических измерений (определений)	0.10	–
149	520512.14	2232892.56	Метод спутниковых геодезических измерений (определений)	0.10	–
150	520495.63	2232854.98	Метод спутниковых геодезических измерений (определений)	0.10	–
151	520481.46	2232821.73	Метод спутниковых геодезических измерений (определений)	0.10	–
152	520453.57	2232786.96	Метод спутниковых геодезических измерений (определений)	0.10	–
153	520427.93	2232754.45	Метод спутниковых геодезических измерений (определений)	0.10	–
154	520403.89	2232727.15	Метод спутниковых геодезических измерений (определений)	0.10	–
155	520393.90	2232693.44	Метод спутниковых геодезических измерений (определений)	0.10	–
156	520385.27	2232664.69	Метод спутниковых геодезических измерений (определений)	0.10	–
157	520372.84	2232633.94	Метод спутниковых геодезических измерений (определений)	0.10	–
158	520376.58	2232632.61	Метод спутниковых геодезических измерений (определений)	0.10	–
159	520389.05	2232663.36	Метод спутниковых геодезических измерений (определений)	0.10	–
160	520397.73	2232692.30	Метод спутниковых геодезических измерений (определений)	0.10	–
161	520407.47	2232725.17	Метод спутниковых геодезических измерений (определений)	0.10	–
162	520431.00	2232751.89	Метод спутниковых геодезических измерений (определений)	0.10	–

			измерений (определений)		
163	520456.70	2232784.47	Метод спутниковых геодезических измерений (определений)	0.10	–
164	520481.97	2232816.00	Метод спутниковых геодезических измерений (определений)	0.10	–
165	520489.04	2232777.13	Метод спутниковых геодезических измерений (определений)	0.10	–
166	520483.40	2232735.11	Метод спутниковых геодезических измерений (определений)	0.10	–
167	520478.68	2232708.21	Метод спутниковых геодезических измерений (определений)	0.10	–
168	520477.97	2232704.75	Метод спутниковых геодезических измерений (определений)	0.10	–
169	520465.83	2232666.95	Метод спутниковых геодезических измерений (определений)	0.10	–
170	520464.48	2232663.33	Метод спутниковых геодезических измерений (определений)	0.10	–
171	520454.02	2232630.44	Метод спутниковых геодезических измерений (определений)	0.10	–
172	520443.09	2232596.38	Метод спутниковых геодезических измерений (определений)	0.10	–
173	520431.73	2232562.24	Метод спутниковых геодезических измерений (определений)	0.10	–
174	520396.39	2232569.85	Метод спутниковых геодезических измерений (определений)	0.10	–
175	520395.74	2232565.91	Метод спутниковых геодезических измерений (определений)	0.10	–
176	520431.49	2232558.23	Метод спутниковых геодезических измерений (определений)	0.10	–
177	520440.04	2232528.20	Метод спутниковых геодезических измерений (определений)	0.10	–
178	520443.84	2232529.46	Метод спутниковых геодезических измерений (определений)	0.10	–
179	520435.17	2232559.89	Метод спутниковых геодезических измерений (определений)	0.10	–
180	520446.89	2232595.14	Метод спутниковых геодезических измерений (определений)	0.10	–
181	520457.83	2232629.22	Метод спутниковых геодезических измерений (определений)	0.10	–
182	520468.26	2232662.02	Метод спутниковых геодезических измерений (определений)	0.10	–
183	520469.61	2232665.63	Метод спутниковых геодезических измерений (определений)	0.10	–
184	520481.85	2232703.73	Метод спутниковых геодезических измерений (определений)	0.10	–
185	520482.61	2232707.47	Метод спутниковых геодезических измерений (определений)	0.10	–
186	520487.34	2232734.50	Метод спутниковых геодезических измерений (определений)	0.10	–
187	520493.09	2232777.22	Метод спутниковых геодезических измерений (определений)	0.10	–
188	520485.68	2232817.95	Метод спутниковых геодезических измерений (определений)	0.10	–
189	520515.53	2232810.21	Метод спутниковых геодезических измерений (определений)	0.10	–
190	520555.22	2232805.91	Метод спутниковых геодезических измерений (определений)	0.10	–
191	520571.61	2232797.59	Метод спутниковых геодезических измерений (определений)	0.10	–
192	520575.24	2232797.77	Метод спутниковых геодезических измерений (определений)	0.10	–
193	520570.29	2232728.11	Метод спутниковых геодезических измерений (определений)	0.10	–
194	520578.82	2232696.46	Метод спутниковых геодезических измерений (определений)	0.10	–
195	520576.99	2232696.31	Метод спутниковых геодезических измерений (определений)	0.10	–
196	520577.32	2232692.32	Метод спутниковых геодезических измерений (определений)	0.10	–

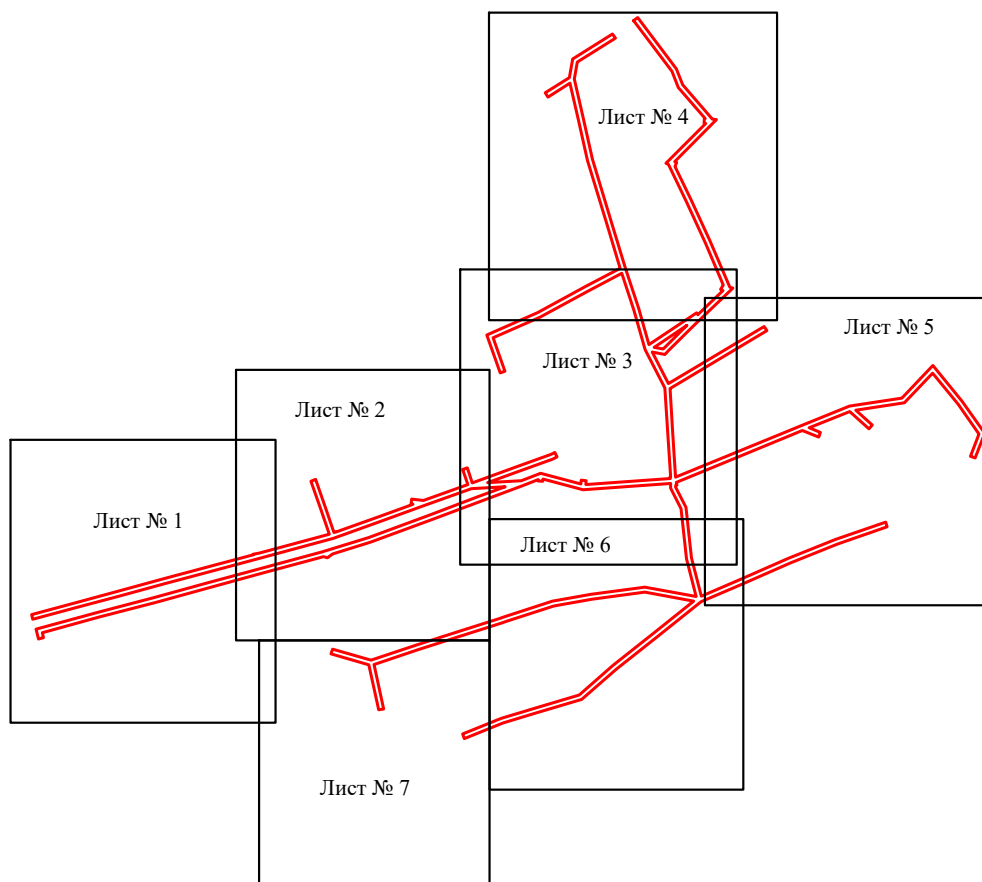
			измерений (определений)		
197	520578.34	2232692.40	Метод спутниковых геодезических измерений (определений)	0.10	–
198	520573.59	2232680.25	Метод спутниковых геодезических измерений (определений)	0.10	–
199	520561.26	2232646.91	Метод спутниковых геодезических измерений (определений)	0.10	–
200	520546.51	2232607.98	Метод спутниковых геодезических измерений (определений)	0.10	–
201	520528.65	2232559.54	Метод спутниковых геодезических измерений (определений)	0.10	–
202	520519.47	2232529.45	Метод спутниковых геодезических измерений (определений)	0.10	–
203	520516.33	2232525.37	Метод спутниковых геодезических измерений (определений)	0.10	–
204	520516.88	2232523.35	Метод спутниковых геодезических измерений (определений)	0.10	–
205	520517.23	2232522.03	Метод спутниковых геодезических измерений (определений)	0.10	–
206	520504.71	2232475.88	Метод спутниковых геодезических измерений (определений)	0.10	–
207	520492.04	2232429.07	Метод спутниковых геодезических измерений (определений)	0.10	–
208	520480.81	2232388.75	Метод спутниковых геодезических измерений (определений)	0.10	–
209	520469.43	2232344.79	Метод спутниковых геодезических измерений (определений)	0.10	–
210	520456.91	2232298.94	Метод спутниковых геодезических измерений (определений)	0.10	–
211	520453.01	2232299.92	Метод спутниковых геодезических измерений (определений)	0.10	–
212	520451.83	2232296.07	Метод спутниковых геодезических измерений (определений)	0.10	–
213	520459.74	2232294.11	Метод спутниковых геодезических измерений (определений)	0.10	–
214	520473.30	2232343.75	Метод спутниковых геодезических измерений (определений)	0.10	–
215	520484.67	2232387.71	Метод спутниковых геодезических измерений (определений)	0.10	–
216	520495.90	2232428.01	Метод спутниковых геодезических измерений (определений)	0.10	–
217	520508.57	2232474.83	Метод спутниковых геодезических измерений (определений)	0.10	–
218	520521.21	2232521.46	Метод спутниковых геодезических измерений (определений)	0.10	–
219	520532.44	2232558.26	Метод спутниковых геодезических измерений (определений)	0.10	–
220	520550.26	2232606.58	Метод спутниковых геодезических измерений (определений)	0.10	–
221	520565.01	2232645.51	Метод спутниковых геодезических измерений (определений)	0.10	–
222	520572.73	2232666.38	Метод спутниковых геодезических измерений (определений)	0.10	–
223	520571.23	2232639.51	Метод спутниковых геодезических измерений (определений)	0.10	–
224	520557.87	2232602.30	Метод спутниковых геодезических измерений (определений)	0.10	–
225	520545.48	2232568.16	Метод спутниковых геодезических измерений (определений)	0.10	–
226	520531.84	2232529.99	Метод спутниковых геодезических измерений (определений)	0.10	–
227	520516.07	2232472.08	Метод спутниковых геодезических измерений (определений)	0.10	–
228	520505.97	2232434.04	Метод спутниковых геодезических измерений (определений)	0.10	–
229	520495.96	2232396.48	Метод спутниковых геодезических измерений (определений)	0.10	–
230	520485.93	2232359.87	Метод спутниковых геодезических измерений (определений)	0.10	–

			измерений (определений)		
231	520477.31	2232327.85	Метод спутниковых геодезических измерений (определений)	0.10	–
232	520467.48	2232291.45	Метод спутниковых геодезических измерений (определений)	0.10	–
1	520471.37	2232290.50	Метод спутниковых геодезических измерений (определений)	0.10	–
–	–	–	–	–	–
233	520683.33	2232784.52	Метод спутниковых геодезических измерений (определений)	0.10	–
234	520700.71	2232810.48	Метод спутниковых геодезических измерений (определений)	0.10	–
235	520683.69	2232793.43	Метод спутниковых геодезических измерений (определений)	0.10	–
236	520682.01	2232791.73	Метод спутниковых геодезических измерений (определений)	0.10	–
233	520683.33	2232784.52	Метод спутниковых геодезических измерений (определений)	0.10	–

3. Сведения о характерных точках части (частей) границы объекта

Обозначение характерных точек части границы	Координаты, м		Метод определения координат характерной точки	Средняя квадратическая погрешность положения характерной точки (M <sub>t</sub> ), м	Описание обозначения точки на местности (при наличии)
	X	Y			
1	2	3	4	5	6
–	–	–	–	–	–

Схема расположения границ публичного сервитута объекта

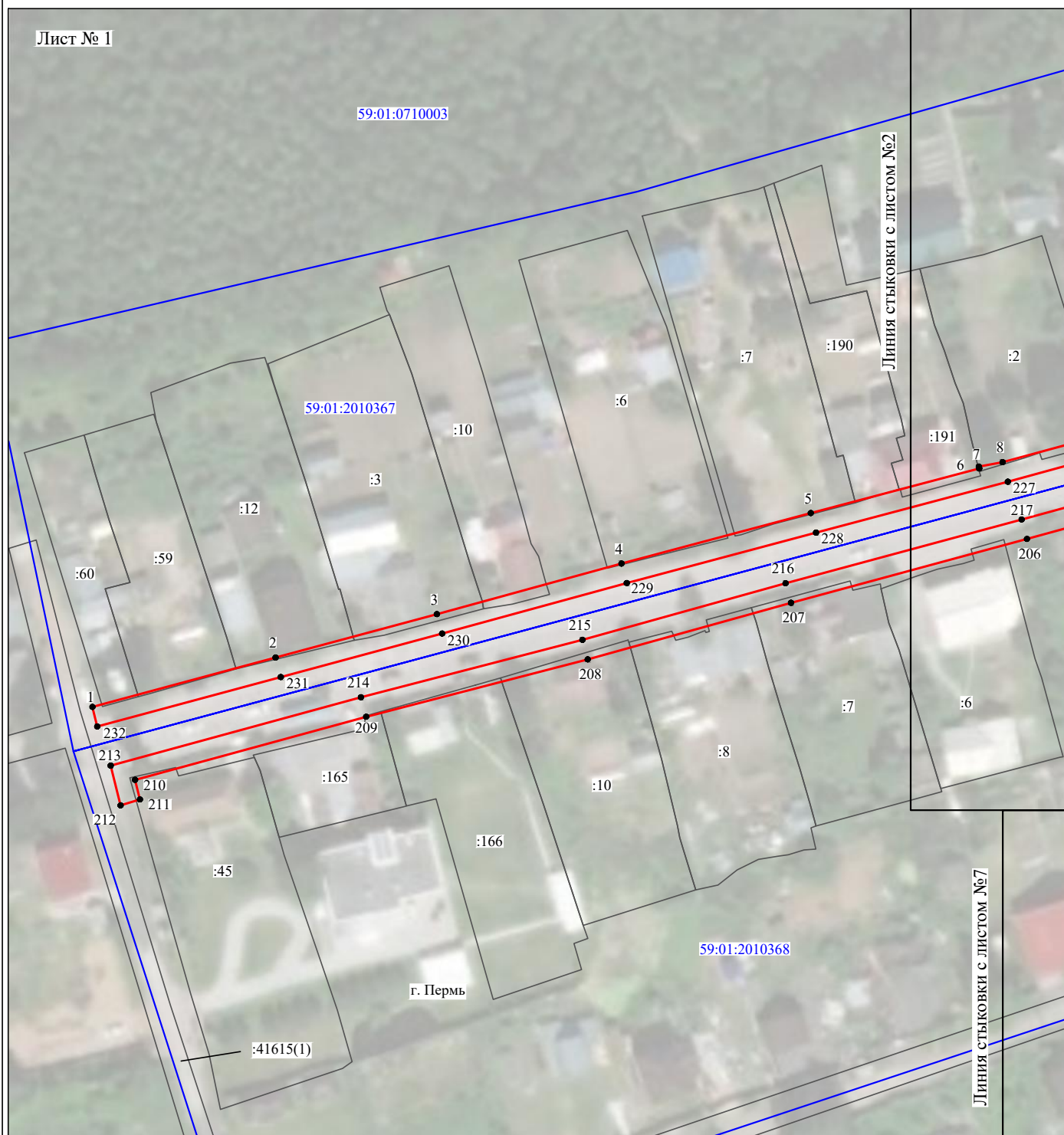


Масштаб 1:6000

Используемые условные знаки и обозначения:

— - граница публичного сервитута

## Схема расположения границ публичного сервитута объекта

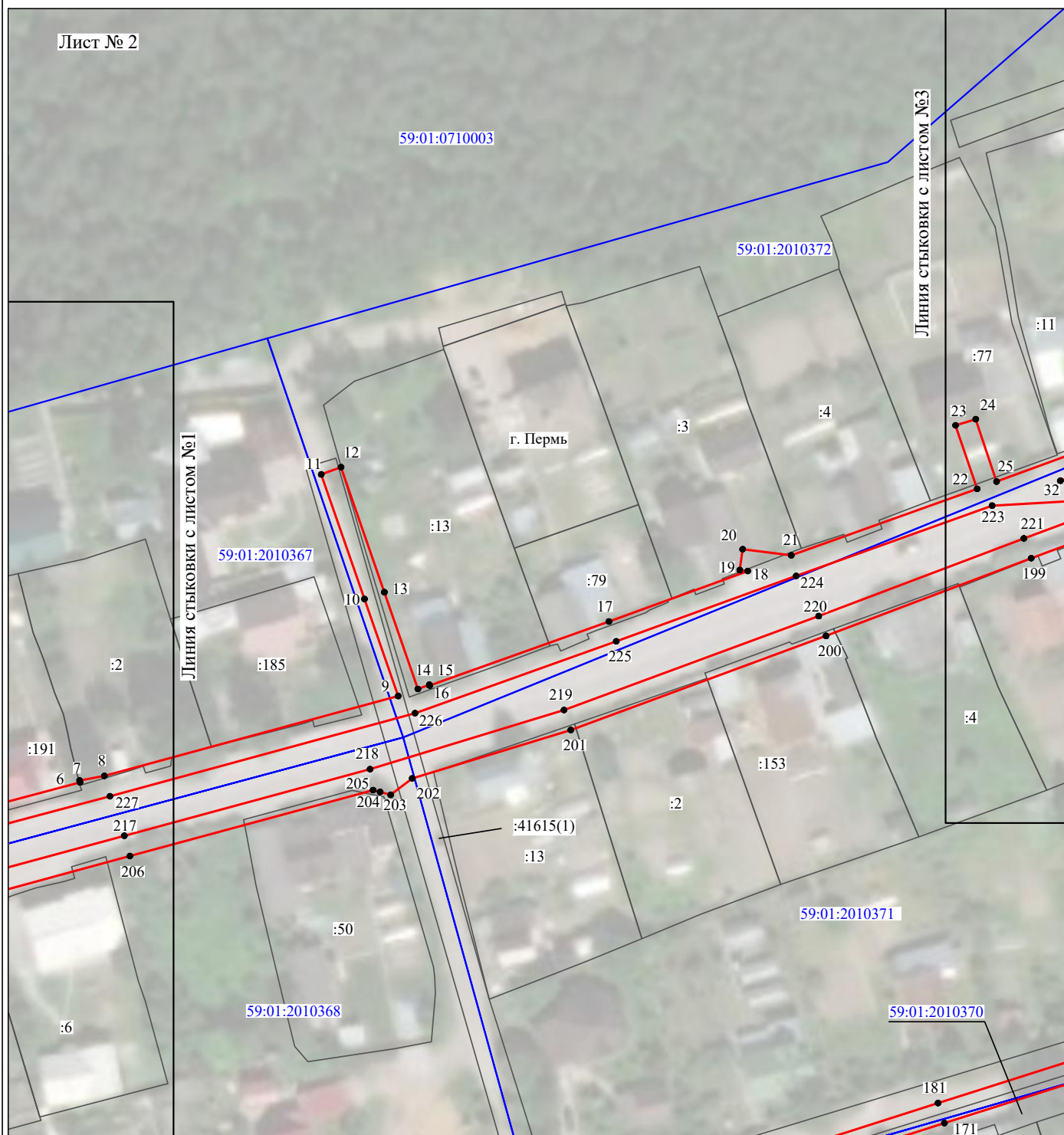


Используемые условные знаки и обозначения:

- |  |   |
|--|---|
| №1                                     | - номер опоры   |
| <span style="color: red;">—</span>     | - граница публичного сервитута                            |
| <span style="color: blue;">—</span>    | - граница кадастрового деления                            |
| <span style="color: magenta;">—</span> | - граница населенного пункта                              |
| <span style="color: black;">—</span>   | - граница земельного участка, имеющегося в ЕГРН           |
| <span style="color: green;">—</span>   | - граница ОКС, имеющаяся в ЕГРН                           |
| <span style="color: purple;">—</span>  | - граница охранной зоны, имеющейся в ЕГРН                 |
| 59:01:4413924:34                       | - кадастровый номер земельного участка, имеющегося в ЕГРН |
| 59:01:4413924                          | - номер кадастрового квартала                             |
| 1 ●                                    | - обозначение характерных точек границ                    |



## Схема расположения границ публичного сервитута объекта



Масштаб 1:1100

Используемые условные знаки и обозначения:

- |   |   |
|---|---|
| <p>№1</p> <p>—</p> <p>—</p> <p>—</p> <p>—</p> <p>—</p> <p>—</p> <p>59:01:4413924:34<br/>:34</p> <p>59:01:4413924</p> <p>1 ●</p> | <p>- номер опоры</p> <p>- граница публичного сервитута</p> <p>- граница кадастрового деления</p> <p>- граница населенного пункта</p> <p>- граница земельного участка, имеющегося в ЕГРН</p> <p>- граница ОКС, имеющаяся в ЕГРН</p> <p>- граница охранной зоны, имеющейся в ЕГРН</p> <p>- кадастровый номер земельного участка, имеющегося в ЕГРН</p> <p>- номер кадастрового квартала</p> <p>- обозначение характерных точек границ</p> |
|---|---|

## Схема расположения границ публичного сервитута объекта



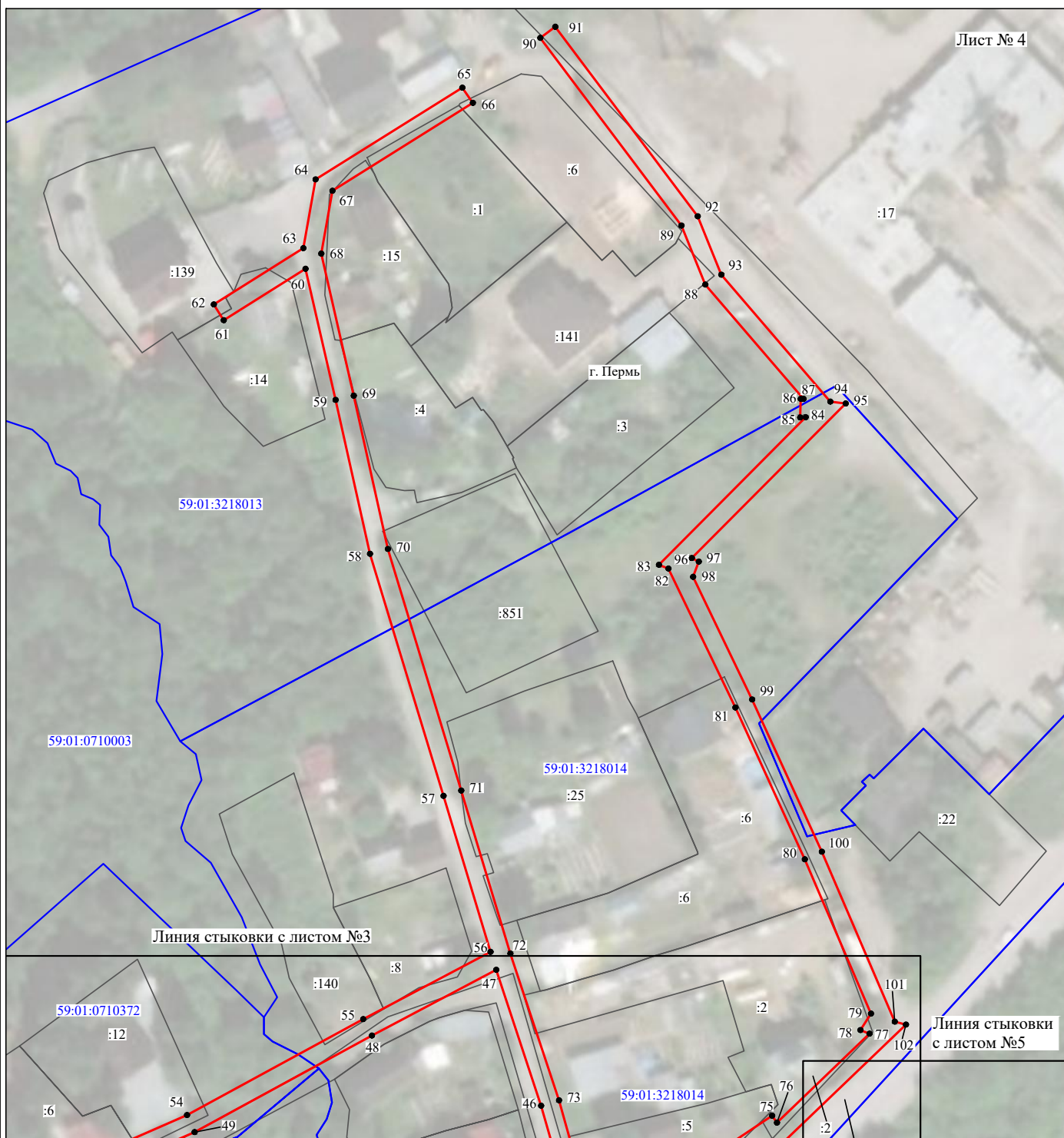
Масштаб 1:1200

Используемые условные знаки и обозначения:

- |  |   |
|--|---|
| <p>№1</p> <p>—</p> <p>—</p> <p>—</p> <p>—</p> <p>—</p> <p>59:01:4413924:34<br/>:34</p> <p>59:01:4413924</p> <p>1 ●</p> | <p>- номер опоры</p> <p>- граница публичного сервитута</p> <p>- граница кадастрового деления</p> <p>- граница населенного пункта</p> <p>- граница земельного участка, имеющегося в ЕГРН</p> <p>- граница ОКС, имеющаяся в ЕГРН</p> <p>- граница охранной зоны, имеющейся в ЕГРН</p> <p>- кадастровый номер земельного участка, имеющегося в ЕГРН</p> <p>- номер кадастрового квартала</p> <p>- обозначение характерных точек границ</p> |
|--|---|

## Схема расположения границ публичного сервитута объекта

Лист № 4



Масштаб 1:1250

Используемые условные знаки и обозначения:

- |  |   |
|--|---|
| №1                                     | - номер опоры   |
| <span style="color: red;">—</span>     | - граница публичного сервитута                            |
| <span style="color: blue;">—</span>    | - граница кадастрового деления                            |
| <span style="color: magenta;">—</span> | - граница населенного пункта                              |
| <span style="color: black;">—</span>   | - граница земельного участка, имеющегося в ЕГРН           |
| <span style="color: green;">—</span>   | - граница ОКС, имеющаяся в ЕГРН                           |
| <span style="color: purple;">—</span>  | - граница охранной зоны, имеющейся в ЕГРН                 |
| 59:01:4413924:34<br>:34                | - кадастровый номер земельного участка, имеющегося в ЕГРН |
| 59:01:4413924                          | - номер кадастрового квартала                             |
| 1 ●                                    | - обозначение характерных точек границ                    |

## Схема расположения границ публичного сервитута объекта

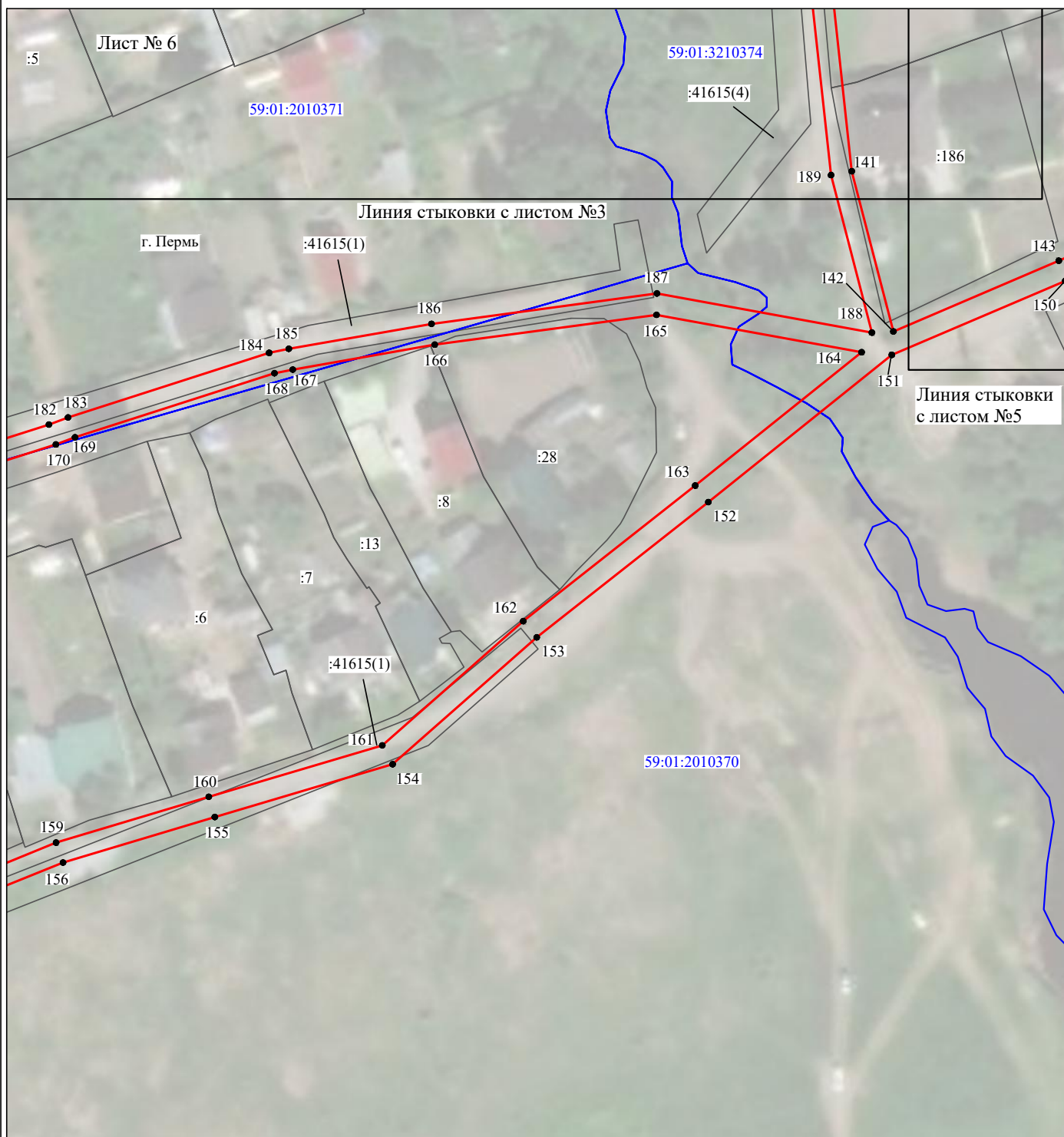


Масштаб 1:1250

Используемые условные знаки и обозначения:

- |  |   |
|--|---|
| <p>№1</p> <p>—</p> <p>—</p> <p>—</p> <p>—</p> <p>—</p> <p>59:01:4413924:34</p> <p>59:01:4413924</p> <p>1 ●</p> | <p>- номер опоры</p> <p>- граница публичного сервитута</p> <p>- граница кадастрового деления</p> <p>- граница населенного пункта</p> <p>- граница земельного участка, имеющегося в ЕГРН</p> <p>- граница ОКС, имеющаяся в ЕГРН</p> <p>- граница охранной зоны, имеющейся в ЕГРН</p> <p>- кадастровый номер земельного участка, имеющегося в ЕГРН</p> <p>- номер кадастрового квартала</p> <p>- обозначение характерных точек границ</p> |
|--|---|

## Схема расположения границ публичного сервитута объекта

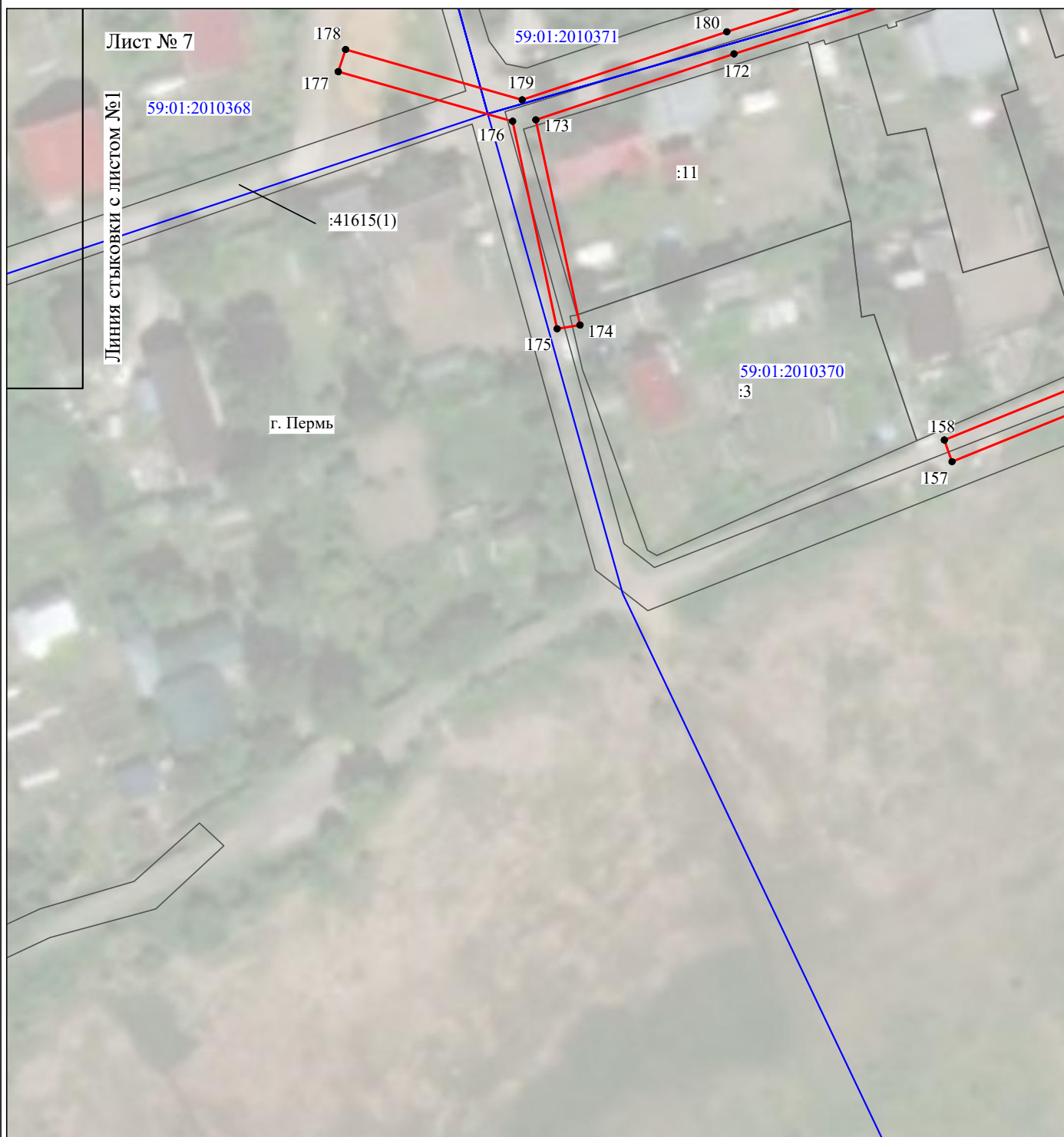


Масштаб 1:1100

Используемые условные знаки и обозначения:

- |  |   |
|--|---|
| <p>№1</p> <p>—</p> <p>—</p> <p>—</p> <p>—</p> <p>—</p> <p>59:01:4413924:34<br/>:34</p> <p>59:01:4413924</p> <p>1 ●</p> | <p>- номер опоры</p> <p>- граница публичного сервитута</p> <p>- граница кадастрового деления</p> <p>- граница населенного пункта</p> <p>- граница земельного участка, имеющегося в ЕГРН</p> <p>- граница ОКС, имеющаяся в ЕГРН</p> <p>- граница охранной зоны, имеющейся в ЕГРН</p> <p>- кадастровый номер земельного участка, имеющегося в ЕГРН</p> <p>- номер кадастрового квартала</p> <p>- обозначение характерных точек границ</p> |
|--|---|

## Схема расположения границ публичного сервитута объекта



Масштаб 1:1000

Используемые условные знаки и обозначения:

- |  |   |
|--|---|
| №1                                     | - номер опоры   |
| <span style="color: red;">—</span>     | - граница публичного сервитута                            |
| <span style="color: blue;">—</span>    | - граница кадастрового деления                            |
| <span style="color: magenta;">—</span> | - граница населенного пункта                              |
| <span style="color: black;">—</span>   | - граница земельного участка, имеющегося в ЕГРН           |
| <span style="color: green;">—</span>   | - граница ОКС, имеющаяся в ЕГРН                           |
| <span style="color: purple;">—</span>  | - граница охранной зоны, имеющейся в ЕГРН                 |
| 59:01:4413924:34                       | - кадастровый номер земельного участка, имеющегося в ЕГРН |
| 59:01:4413924                          | - номер кадастрового квартала                             |
| 1 ●                                    | - обозначение характерных точек границ                    |

## ОПИСАНИЕ МЕСТОПОЛОЖЕНИЯ ГРАНИЦ

Публичный сервитут для размещения объекта электросетевого хозяйства «Электросетевой комплекс Подстанция 35/6 кВ «Егошихинская» (ВЛ 0,4 кВ от ТП 5457)

(наименование объекта, местоположение границ которого описано (далее - объект))

### Раздел 1

#### Сведения об объекте

Сведения об объекте		
№ п/п	Характеристики объекта	Описание характеристик
1	2	3
1	Местоположение объекта	Пермский край, город Пермь
2	Площадь объекта +/- величина погрешности определения площади (Р+/- Дельта Р)	714 кв.м ± 5 кв.м
3	Иные характеристики объекта	Публичный сервитут для размещения объекта электросетевого хозяйства «Электросетевой комплекс Подстанция 35/6 кВ «Егошихинская» (ВЛ 0,4 кВ от ТП 5457) на срок 49 лет





## Схема расположения границ публичного сервитута объекта



Масштаб 1:1000

Используемые условные знаки и обозначения:

- |   |   |
|---|---|
| <p>№1</p> <p>—</p> <p>—</p> <p>—</p> <p>—</p> <p>—</p> <p>—</p> <p>59:01:4413924:34</p> <p>59:01:4413924</p> <p>1 ●</p> | <p>- номер опоры</p> <p>- граница публичного сервитута</p> <p>- граница кадастрового деления</p> <p>- граница населенного пункта</p> <p>- граница земельного участка, имеющегося в ЕГРН</p> <p>- граница ОКС, имеющаяся в ЕГРН</p> <p>- граница охранной зоны, имеющейся в ЕГРН</p> <p>- кадастровый номер земельного участка, имеющегося в ЕГРН</p> <p>- номер кадастрового квартала</p> <p>- обозначение характерных точек границ</p> |
|---|---|

## ОПИСАНИЕ МЕСТОПОЛОЖЕНИЯ ГРАНИЦ

Публичный сервитут для размещения объекта электросетевого хозяйства «Электросетевой комплекс Подстанция 110/6 кВ «Строительная» (ВЛ-0,4кВ КТП-4499)

(наименование объекта, местоположение границ которого описано (далее - объект))

### Раздел 1

#### Сведения об объекте

Сведения об объекте		
№ п/п	Характеристики объекта	Описание характеристик
1	2	3
1	Местоположение объекта	Пермский край, город Пермь
2	Площадь объекта +/- величина погрешности определения площади (Р+/- Дельта Р)	8119 кв.м ± 20 кв.м
3	Иные характеристики объекта	Публичный сервитут для размещения объекта электросетевого хозяйства «Электросетевой комплекс Подстанция 110/6 кВ «Строительная» (ВЛ-0,4кВ КТП-4499) на срок 49 лет

## Раздел 2

Сведения о местоположении границ объекта					
1. Система координат <u>МСК-59, зона 2</u>					
2. Сведения о характерных точках границ объекта					
Обозначение характерных точек границ	Координаты, м		Метод определения координат характерной точки	Средняя квадратическая погрешность положения характерной точки ( $M_p$ ), м	Описание обозначения точки на местности (при наличии)
	X	Y			
1	2	3	4	5	6
1	528731.57	2233341.40	Метод спутниковых геодезических измерений (определений)	0.10	–
2	528712.81	2233317.06	Метод спутниковых геодезических измерений (определений)	0.10	–
3	528680.06	2233280.28	Метод спутниковых геодезических измерений (определений)	0.10	–
4	528662.90	2233265.00	Метод спутниковых геодезических измерений (определений)	0.10	–
5	528641.16	2233243.16	Метод спутниковых геодезических измерений (определений)	0.10	–
6	528615.70	2233265.84	Метод спутниковых геодезических измерений (определений)	0.10	–
7	528597.35	2233286.80	Метод спутниковых геодезических измерений (определений)	0.10	–
8	528577.54	2233305.98	Метод спутниковых геодезических измерений (определений)	0.10	–
9	528574.76	2233303.12	Метод спутниковых геодезических измерений (определений)	0.10	–
10	528594.45	2233284.04	Метод спутниковых геодезических измерений (определений)	0.10	–
11	528611.55	2233264.50	Метод спутниковых геодезических измерений (определений)	0.10	–
12	528604.73	2233257.54	Метод спутниковых геодезических измерений (определений)	0.10	–
13	528581.29	2233232.71	Метод спутниковых геодезических измерений (определений)	0.10	–
14	528556.79	2233207.26	Метод спутниковых геодезических измерений (определений)	0.10	–
15	528550.13	2233212.55	Метод спутниковых геодезических измерений (определений)	0.10	–
16	528547.64	2233209.42	Метод спутниковых геодезических измерений (определений)	0.10	–
17	528554.01	2233204.36	Метод спутниковых геодезических измерений (определений)	0.10	–
18	528532.83	2233182.32	Метод спутниковых геодезических измерений (определений)	0.10	–
19	528522.57	2233185.35	Метод спутниковых геодезических измерений (определений)	0.10	–
20	528521.44	2233181.50	Метод спутниковых геодезических измерений (определений)	0.10	–
21	528529.69	2233179.08	Метод спутниковых геодезических измерений (определений)	0.10	–
22	528506.04	2233154.79	Метод спутниковых геодезических измерений (определений)	0.10	–
23	528488.70	2233148.76	Метод спутниковых геодезических измерений (определений)	0.10	–
24	528490.02	2233144.98	Метод спутниковых геодезических измерений (определений)	0.10	–
25	528501.18	2233148.87	Метод спутниковых геодезических измерений (определений)	0.10	–
26	528480.78	2233123.98	Метод спутниковых геодезических измерений (определений)	0.10	–
27	528452.05	2233101.41	Метод спутниковых геодезических измерений (определений)	0.10	–
28	528444.33	2233105.06	Метод спутниковых геодезических измерений (определений)	0.10	–
29	528442.62	2233101.44	Метод спутниковых геодезических измерений (определений)	0.10	–
30	528448.56	2233098.63	Метод спутниковых геодезических измерений (определений)	0.10	–
31	528424.13	2233079.15	Метод спутниковых геодезических измерений (определений)	0.10	–
32	528424.78	2233090.22	Метод спутниковых геодезических измерений (определений)	0.10	–
33	528420.80	2233090.46	Метод спутниковых геодезических измерений (определений)	0.10	–
34	528419.93	2233075.81	Метод спутниковых геодезических измерений (определений)	0.10	–
35	528388.64	2233051.22	Метод спутниковых геодезических измерений (определений)	0.10	–
36	528362.64	2233035.65	Метод спутниковых геодезических измерений (определений)	0.10	–
37	528358.06	2233061.51	Метод спутниковых геодезических измерений (определений)	0.10	–
38	528354.12	2233060.81	Метод спутниковых геодезических измерений (определений)	0.10	–
39	528358.97	2233033.44	Метод спутниковых геодезических измерений (определений)	0.10	–
40	528335.74	2233019.21	Метод спутниковых геодезических измерений (определений)	0.10	–
41	528326.64	2233029.04	Метод спутниковых геодезических измерений (определений)	0.10	–
42	528323.70	2233026.32	Метод спутниковых геодезических измерений (определений)	0.10	–
43	528331.09	2233018.34	Метод спутниковых геодезических измерений (определений)	0.10	–
44	528304.42	2233016.36	Метод спутниковых геодезических измерений (определений)	0.10	–
45	528272.82	2233011.72	Метод спутниковых геодезических измерений (определений)	0.10	–
46	528229.61	2233005.40	Метод спутниковых геодезических измерений (определений)	0.10	–
47	528192.68	2233000.07	Метод спутниковых геодезических измерений (определений)	0.10	–
48	528152.16	2232993.94	Метод спутниковых геодезических измерений (определений)	0.10	–
49	528111.39	2232988.17	Метод спутниковых геодезических измерений (определений)	0.10	–

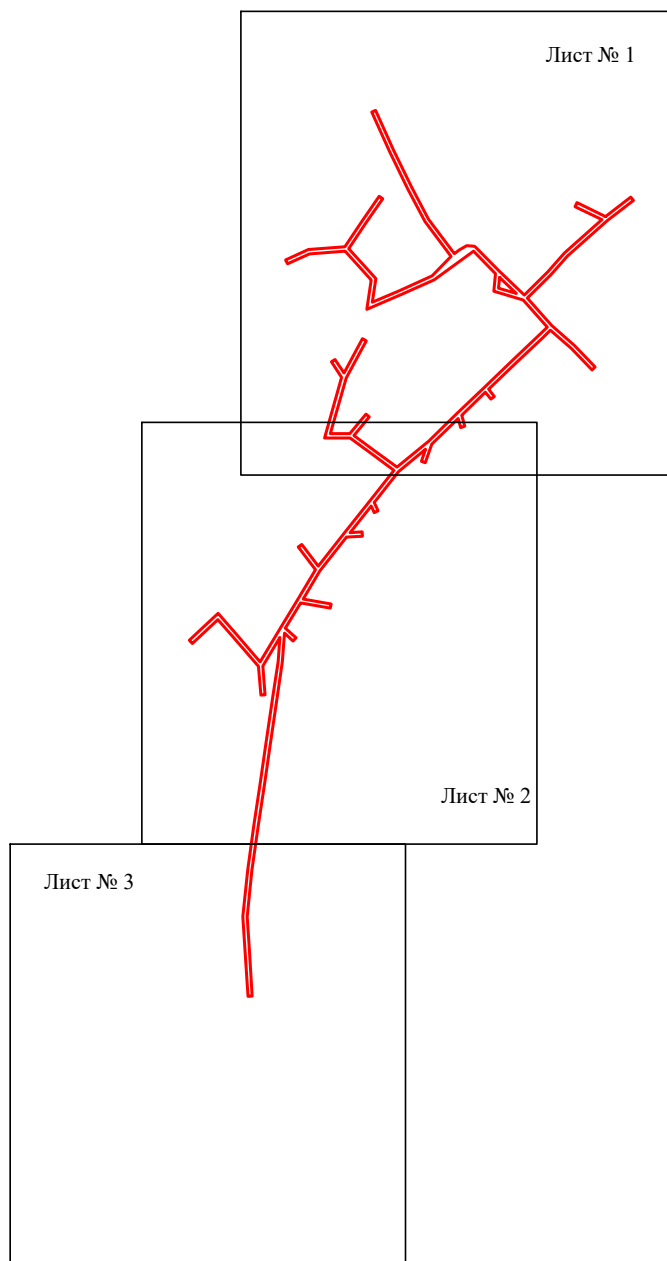


117	528682.14	2233041.34	Метод спутниковых геодезических измерений (определений)	0.10	–
118	528672.93	2233021.04	Метод спутниковых геодезических измерений (определений)	0.10	–
119	528676.56	2233019.40	Метод спутниковых геодезических измерений (определений)	0.10	–
120	528686.06	2233040.33	Метод спутниковых геодезических измерений (определений)	0.10	–
121	528688.72	2233074.17	Метод спутниковых геодезических измерений (определений)	0.10	–
122	528712.70	2233090.33	Метод спутниковых геодезических измерений (определений)	0.10	–
123	528735.33	2233105.97	Метод спутниковых геодезических измерений (определений)	0.10	–
124	528733.06	2233109.26	Метод спутниковых геодезических измерений (определений)	0.10	–
125	528710.45	2233093.63	Метод спутниковых геодезических измерений (определений)	0.10	–
126	528686.98	2233077.83	Метод спутниковых геодезических измерений (определений)	0.10	–
127	528659.33	2233102.83	Метод спутниковых геодезических измерений (определений)	0.10	–
128	528637.34	2233099.56	Метод спутниковых геодезических измерений (определений)	0.10	–
129	528647.81	2233124.21	Метод спутниковых геодезических измерений (определений)	0.10	–
130	528661.70	2233155.12	Метод спутниковых геодезических измерений (определений)	0.10	–
131	528679.91	2233172.46	Метод спутниковых геодезических измерений (определений)	0.10	–
132	528712.04	2233148.36	Метод спутниковых геодезических измерений (определений)	0.10	–
133	528742.36	2233132.40	Метод спутниковых геодезических измерений (определений)	0.10	–
134	528776.81	2233115.65	Метод спутниковых геодезических измерений (определений)	0.10	–
135	528813.31	2233099.08	Метод спутниковых геодезических измерений (определений)	0.10	–
136	528814.96	2233102.72	Метод спутниковых геодезических измерений (определений)	0.10	–
137	528778.51	2233119.27	Метод спутниковых геодезических измерений (определений)	0.10	–
138	528744.18	2233135.96	Метод спутниковых геодезических измерений (определений)	0.10	–
139	528714.19	2233151.74	Метод спутниковых геодезических измерений (определений)	0.10	–
140	528682.48	2233175.52	Метод спутниковых геодезических измерений (определений)	0.10	–
141	528685.90	2233180.48	Метод спутниковых геодезических измерений (определений)	0.10	–
142	528689.63	2233187.02	Метод спутниковых геодезических измерений (определений)	0.10	–
143	528689.34	2233194.24	Метод спутниковых геодезических измерений (определений)	0.10	–
144	528688.15	2233195.40	Метод спутниковых геодезических измерений (определений)	0.10	–
145	528666.08	2233217.20	Метод спутниковых геодезических измерений (определений)	0.10	–
146	528644.04	2233240.38	Метод спутниковых геодезических измерений (определений)	0.10	–
147	528665.66	2233262.08	Метод спутниковых геодезических измерений (определений)	0.10	–
148	528682.90	2233277.44	Метод спутниковых геодезических измерений (определений)	0.10	–
149	528713.85	2233312.22	Метод спутниковых геодезических измерений (определений)	0.10	–
150	528725.90	2233287.29	Метод спутниковых геодезических измерений (определений)	0.10	–
151	528729.50	2233289.03	Метод спутниковых геодезических измерений (определений)	0.10	–
152	528716.69	2233315.54	Метод спутниковых геодезических измерений (определений)	0.10	–
153	528734.74	2233338.96	Метод спутниковых геодезических измерений (определений)	0.10	–
1	528731.57	2233341.40	Метод спутниковых геодезических измерений (определений)	0.10	–
–	–	–	–	–	–
155	528645.52	2233233.02	Метод спутниковых геодезических измерений (определений)	0.10	–
156	528650.39	2233216.48	Метод спутниковых геодезических измерений (определений)	0.10	–
154	528660.34	2233217.43	Метод спутниковых геодезических измерений (определений)	0.10	–
155	528645.52	2233233.02	Метод спутниковых геодезических измерений (определений)	0.10	–

### 3. Сведения о характерных точках части (частей) границы объекта

Обозначение характерных точек части границы	Координаты, м		Метод определения координат характерной точки	Средняя квадратическая погрешность положения характерной точки ( $M_t$ ), м	Описание обозначения точки на местности (при наличии)
	X	Y			
1	2	3	4	5	6
–	–	–	–	–	–

## Схема расположения границ публичного сервитута объекта



Масштаб 1:7000

Используемые условные знаки и обозначения:

— - граница публичного сервитута

## Схема расположения границ публичного сервитута объекта

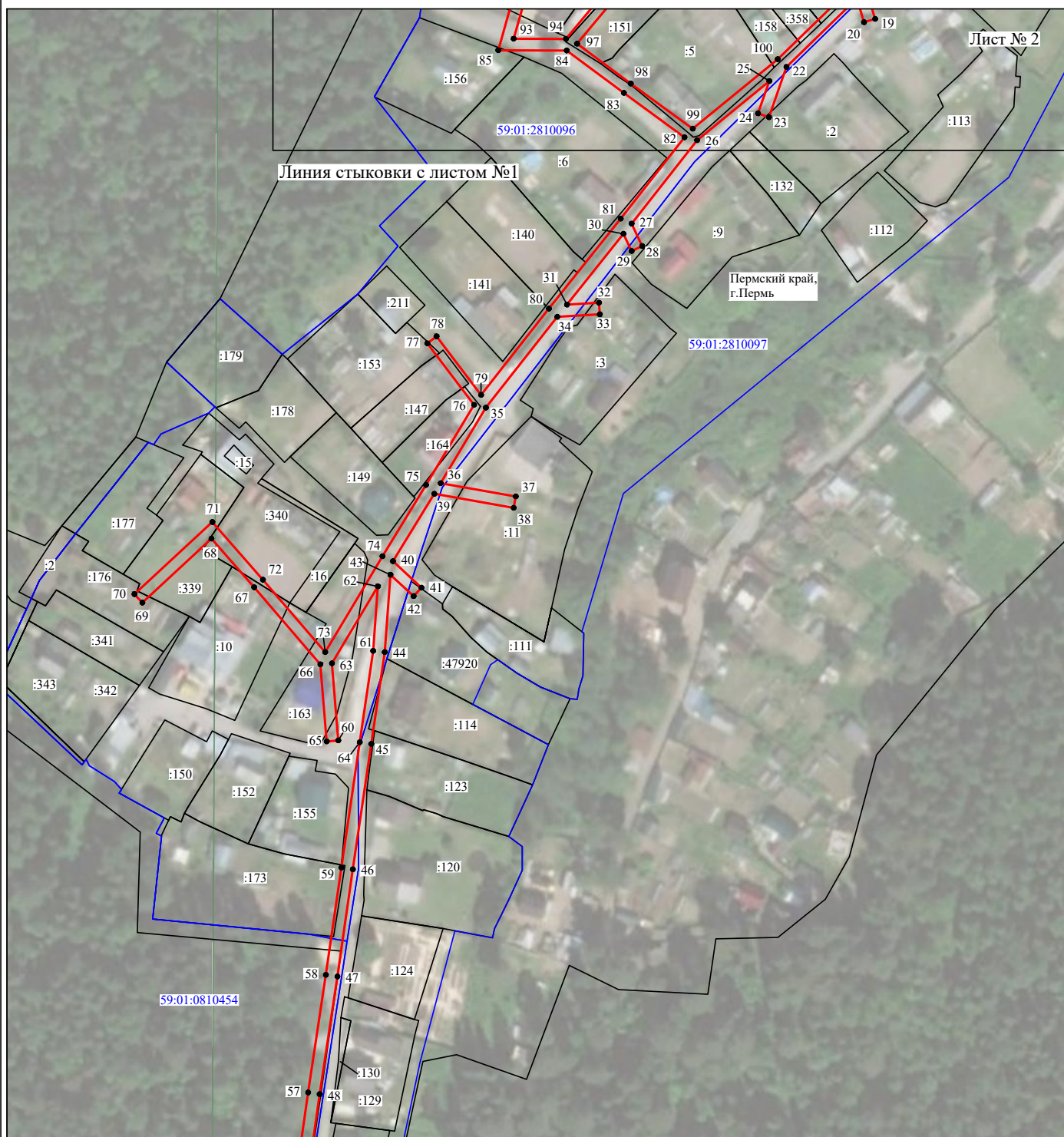


Масштаб 1:2200

Используемые условные знаки и обозначения:

- |   |   |
|---|---|
| <p>№1</p> <p>—</p> <p>—</p> <p>—</p> <p>—</p> <p>—</p> <p>—</p> <p>59:01:4413924:34</p> <p>59:01:4413924</p> <p>1 ●</p> | <p>- номер опоры</p> <p>- граница публичного сервитута</p> <p>- граница кадастрового деления</p> <p>- граница населенного пункта</p> <p>- граница земельного участка, имеющегося в ЕГРН</p> <p>- граница ОКС, имеющаяся в ЕГРН</p> <p>- граница охранной зоны, имеющейся в ЕГРН</p> <p>- кадастровый номер земельного участка, имеющегося в ЕГРН</p> <p>- номер кадастрового квартала</p> <p>- обозначение характерных точек границ</p> |
|---|---|

## Схема расположения границ публичного сервитута объекта



Масштаб 1:2000

Используемые условные знаки и обозначения:

- |  |   |
|--|---|
| №1                                     | - номер опоры   |
| <span style="color: red;">—</span>     | - граница публичного сервитута                            |
| <span style="color: blue;">—</span>    | - граница кадастрового деления                            |
| <span style="color: magenta;">—</span> | - граница населенного пункта                              |
| <span style="color: black;">—</span>   | - граница земельного участка, имеющегося в ЕГРН           |
| <span style="color: green;">—</span>   | - граница ОКС, имеющаяся в ЕГРН                           |
| <span style="color: purple;">—</span>  | - граница охранной зоны, имеющейся в ЕГРН                 |
| 59:01:4413924:34                       | - кадастровый номер земельного участка, имеющегося в ЕГРН |
| 59:01:4413924                          | - номер кадастрового квартала                             |
| 1 ●                                    | - обозначение характерных точек границ                    |



## Схема расположения границ публичного сервитута объекта

Лист № 3

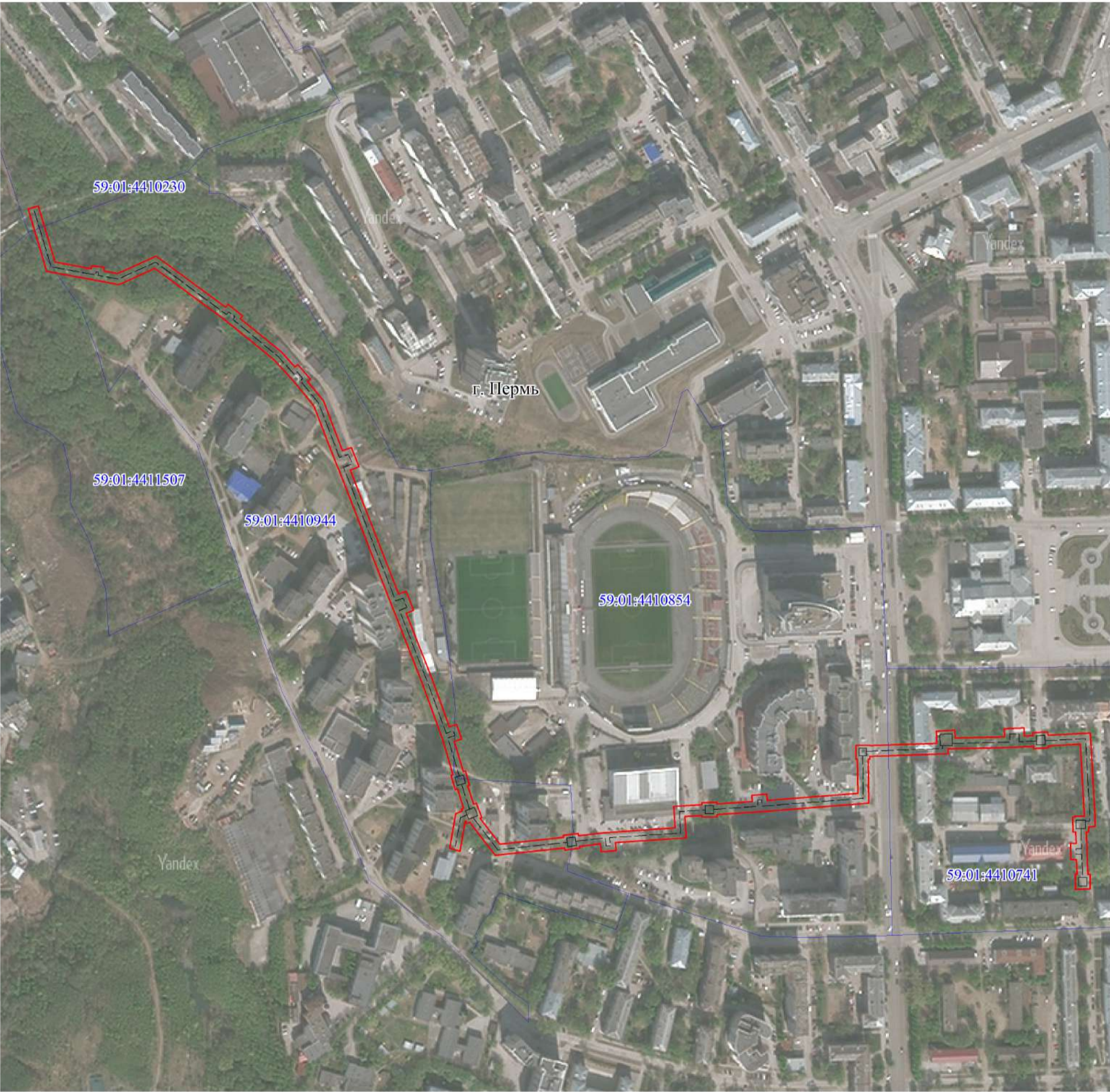


Масштаб 1:2000

Используемые условные знаки и обозначения:





- |   |   |
|---|---|
| <p>№1</p> <p>—</p> <p>—</p> <p>—</p> <p>—</p> <p>—</p> <p>—</p> <p>59:01:4413924:34</p> <p>59:01:4413924</p> <p>1 ●</p> | <p>- номер опоры</p> <p>- граница публичного сервитута</p> <p>- граница кадастрового деления</p> <p>- граница населенного пункта</p> <p>- граница земельного участка, имеющегося в ЕГРН</p> <p>- граница ОКС, имеющаяся в ЕГРН</p> <p>- граница охранной зоны, имеющейся в ЕГРН</p> <p>- кадастровый номер земельного участка, имеющегося в ЕГРН</p> <p>- номер кадастрового квартала</p> <p>- обозначение характерных точек границ</p> |
|---|---|

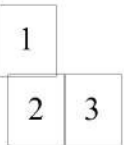
### Публичный сервитут Теплотрасса Схема расположения границ публичного сервитута



Масштаб 1:4000

Схема расположения листов

- Используемые условные знаки и обозначения:
-  - границы публичного сервитута
  -  - трасса трубопровода
  -  - границы кадастрового квартала
  -  - кадастровый номер квартала
  -  - границы учтенного земельного участка
  -  - кадастровый номер земельного участка
  -  - характерная точка границы






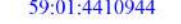



### Публичный сервитут Теплотрасса Схема расположения границ публичного сервитута

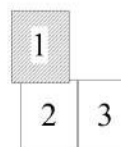


Масштаб 1:1500

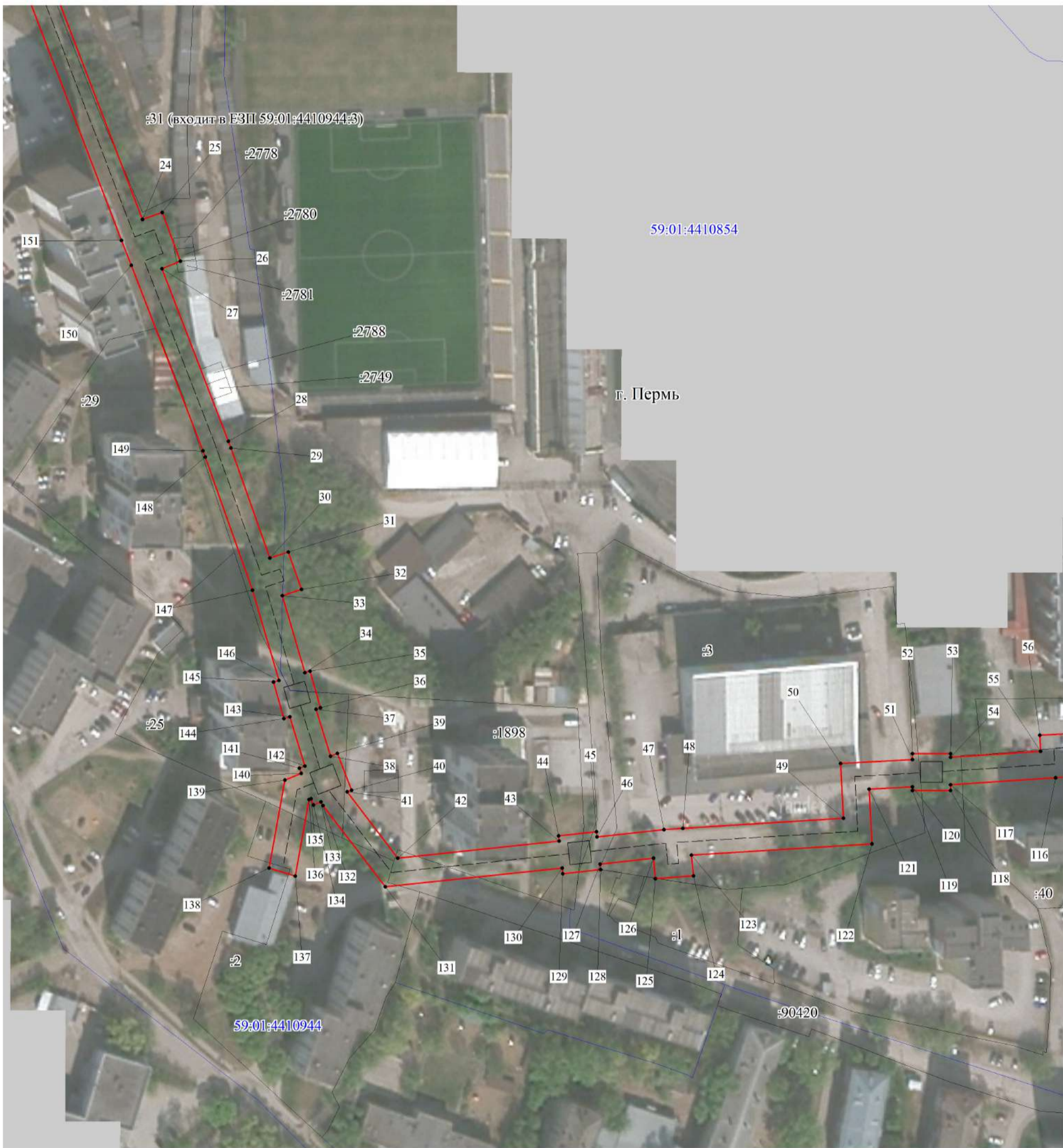
Схема расположения листов

Используемые условные знаки и обозначения:

-  - границы публичного сервитута
-  - трасса трубопровода
-  - границы кадастрового квартала
-  - кадастровый номер квартала
-  - границы учтенного земельного участка
-  - кадастровый номер земельного участка
-  - характерная точка границы






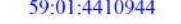



### Публичный сервитут Теплотрасса Схема расположения границ публичного сервитута

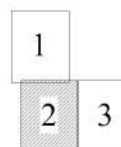


Масштаб 1:1500

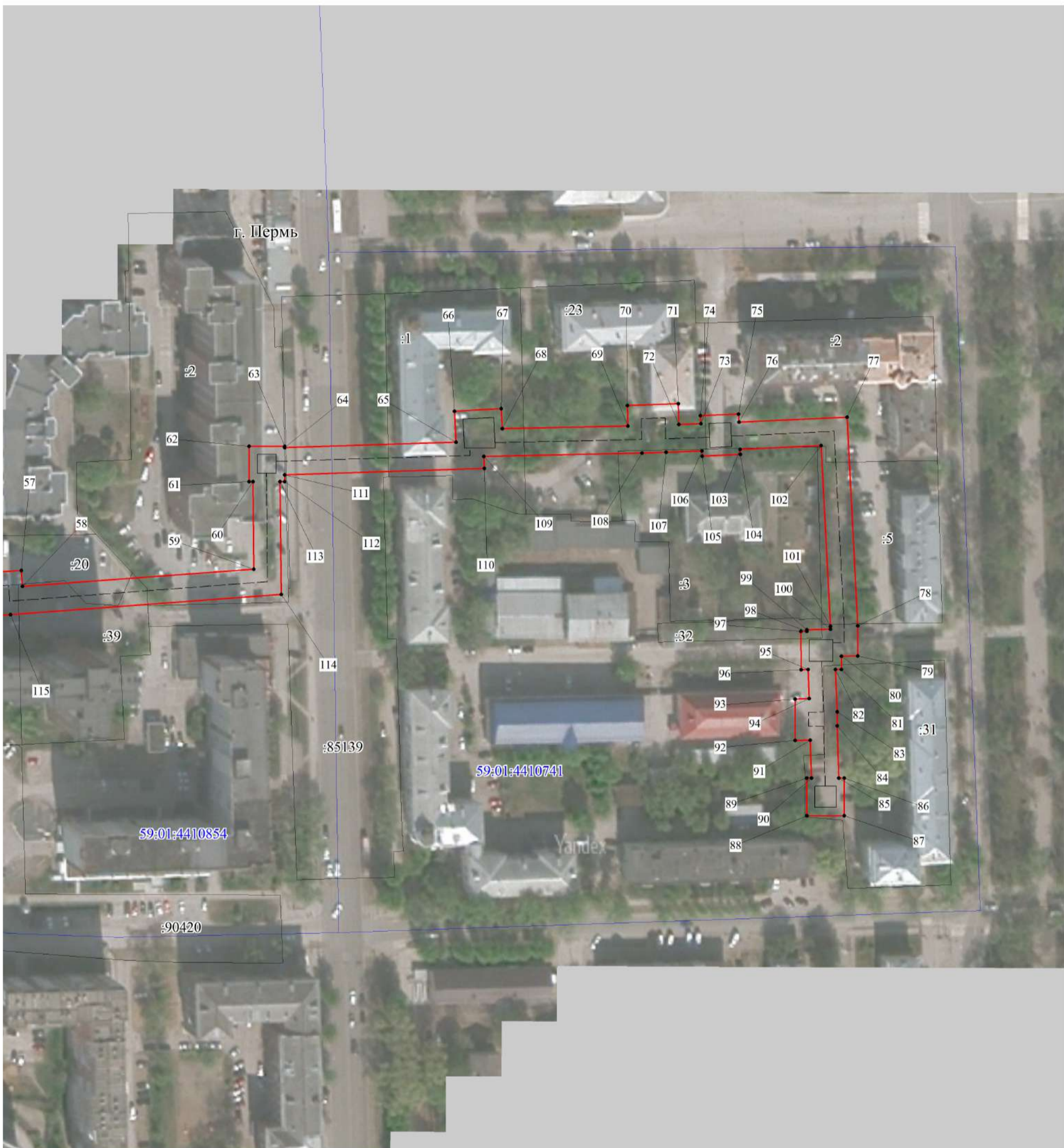
Схема расположения листов

Используемые условные знаки и обозначения:

-  - границы публичного сервитута
-  - трасса трубопровода
-  - границы кадастрового квартала
-  - кадастровый номер квартала
-  - границы учтенного земельного участка
-  - кадастровый номер земельного участка
-  - характерная точка границы










### Публичный сервитут Теплотрасса Схема расположения границ публичного сервитута

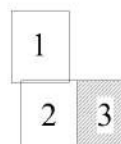


Масштаб 1:1500

Схема расположения листов

Используемые условные знаки и обозначения:

-  - границы публичного сервитута
-  - трасса трубопровода
-  - границы кадастрового квартала
-  59:01:4410944 - кадастровый номер квартала
-  - границы учтенного земельного участка
-  :2 - кадастровый номер земельного участка
-  1 - характерная точка границы



**ОПИСАНИЕ МЕСТОПОЛОЖЕНИЯ ГРАНИЦ ПУБЛИЧНОГО СЕРВИТУТА ПО  
ОБЪЕКТУ Теплотрасса  
ПЕРМСКИЙ КРАЙ, Г. ПЕРМЬ  
(НАИМЕНОВАНИЕ ОБЪЕКТА)**

**Сведения о местоположении границ объекта**

**1. Система координат МСК-59(зона 2)**

**2. Сведения о характерных точках границ объекта**

Обозначение характерных точек границ	Координаты, м		Метод определения координат и средняя квадратическая погрешность положения характерной точки ( $M_t$ ), м	Описание закрепления точки на местности (при наличии)
	X	Y		
1	2	3	4	5
1	515993.30	2231461.25	Геодезический метод; $M_t=0.1$	-
2	515996.11	2231470.85	Геодезический метод; $M_t=0.1$	-
3	515943.41	2231486.27	Геодезический метод; $M_t=0.1$	-
4	515937.05	2231519.97	Геодезический метод; $M_t=0.1$	-
5	515939.60	2231520.48	Геодезический метод; $M_t=0.1$	-
6	515938.21	2231532.27	Геодезический метод; $M_t=0.1$	-
7	515934.90	2231531.86	Геодезический метод; $M_t=0.1$	-
8	515932.50	2231544.64	Геодезический метод; $M_t=0.1$	-
9	515948.66	2231580.77	Геодезический метод; $M_t=0.1$	-
10	515900.57	2231645.60	Геодезический метод; $M_t=0.1$	-
11	515903.28	2231647.94	Геодезический метод; $M_t=0.1$	-
12	515892.44	2231661.17	Геодезический метод; $M_t=0.1$	-
13	515889.79	2231659.17	Геодезический метод; $M_t=0.1$	-
14	515858.28	2231697.69	Геодезический метод; $M_t=0.1$	-
15	515844.40	2231710.06	Геодезический метод; $M_t=0.1$	-
16	515846.70	2231712.86	Геодезический метод; $M_t=0.1$	-
17	515832.94	2231724.61	Геодезический метод; $M_t=0.1$	-
18	515830.76	2231721.98	Геодезический метод; $M_t=0.1$	-
19	515812.70	2231736.58	Геодезический метод; $M_t=0.1$	-
20	515765.76	2231754.17	Геодезический метод; $M_t=0.1$	-
21	515768.67	2231762.51	Геодезический метод; $M_t=0.1$	-
22	515750.72	2231769.62	Геодезический метод; $M_t=0.1$	-
23	515747.50	2231761.50	Геодезический метод; $M_t=0.1$	-
24	515631.27	2231806.02	Геодезический метод; $M_t=0.1$	-
25	515633.88	2231813.23	Геодезический метод; $M_t=0.1$	-
26	515615.94	2231819.92	Геодезический метод; $M_t=0.1$	-
27	515613.21	2231813.11	Геодезический метод; $M_t=0.1$	-
28	515549.84	2231837.56	Геодезический метод; $M_t=0.1$	-

1	2	3	4	5
29	515547.38	2231838.44	Геодезический метод; Mt=0.1	-
30	515506.91	2231852.79	Геодезический метод; Mt=0.1	-
31	515509.16	2231859.58	Геодезический метод; Mt=0.1	-
32	515495.41	2231864.38	Геодезический метод; Mt=0.1	-
33	515493.10	2231857.37	Геодезический метод; Mt=0.1	-
34	515464.84	2231865.67	Геодезический метод; Mt=0.1	-
35	515465.40	2231867.56	Геодезический метод; Mt=0.1	-
36	515451.94	2231871.38	Геодезический метод; Mt=0.1	-
37	515451.44	2231869.71	Геодезический метод; Mt=0.1	-
38	515434.18	2231875.02	Геодезический метод; Mt=0.1	-
39	515435.17	2231877.56	Геодезический метод; Mt=0.1	-
40	515421.70	2231882.78	Геодезический метод; Mt=0.1	-
41	515421.05	2231881.12	Геодезический метод; Mt=0.1	-
42	515396.74	2231899.70	Геодезический метод; Mt=0.1	-
43	515402.99	2231959.02	Геодезический метод; Mt=0.1	-
44	515404.94	2231958.80	Геодезический метод; Mt=0.1	-
45	515406.46	2231972.72	Геодезический метод; Mt=0.1	-
46	515404.48	2231972.94	Геодезический метод; Mt=0.1	-
47	515407.14	2231997.46	Геодезический метод; Mt=0.1	-
48	515407.66	2232004.44	Геодезический метод; Mt=0.1	-
49	515411.34	2232063.43	Геодезический метод; Mt=0.1	-
50	515431.44	2232062.35	Геодезический метод; Mt=0.1	-
51	515432.87	2232088.82	Геодезический метод; Mt=0.1	-
52	515435.14	2232088.82	Геодезический метод; Mt=0.1	-
53	515435.14	2232102.82	Геодезический метод; Mt=0.1	-
54	515433.72	2232102.82	Геодезический метод; Mt=0.1	-
55	515435.94	2232135.88	Геодезический метод; Mt=0.1	-
56	515441.82	2232135.58	Геодезический метод; Mt=0.1	-
57	515442.66	2232149.58	Геодезический метод; Mt=0.1	-
58	515436.88	2232149.88	Геодезический метод; Mt=0.1	-
59	515443.21	2232234.83	Геодезический метод; Mt=0.1	-
60	515475.31	2232234.49	Геодезический метод; Mt=0.1	-
61	515475.31	2232233.13	Геодезический метод; Mt=0.1	-
62	515488.30	2232233.13	Геодезический метод; Mt=0.1	-
63	515488.30	2232246.13	Геодезический метод; Mt=0.1	-
64	515487.81	2232246.13	Геодезический метод; Mt=0.1	-
65	515489.79	2232309.00	Геодезический метод; Mt=0.1	-
66	515501.08	2232308.50	Геодезический метод; Mt=0.1	-
67	515502.03	2232325.66	Геодезический метод; Mt=0.1	-

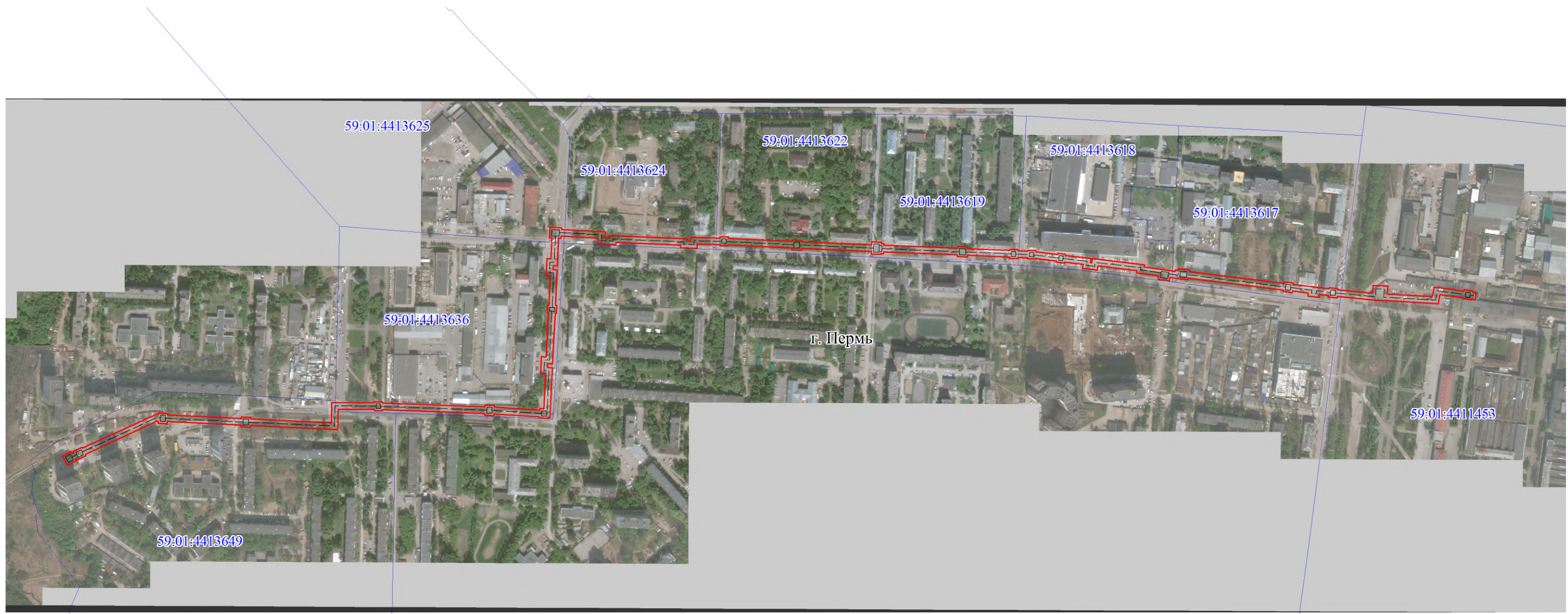
1	2	3	4	5
68	515494.69	2232326.04	Геодезический метод; Mt=0.1	-
69	515495.65	2232372.10	Геодезический метод; Mt=0.1	-
70	515503.22	2232371.90	Геодезический метод; Mt=0.1	-
71	515503.88	2232390.59	Геодезический метод; Mt=0.1	-
72	515496.23	2232390.79	Геодезический метод; Mt=0.1	-
73	515496.52	2232398.88	Геодезический метод; Mt=0.1	-
74	515499.46	2232398.75	Геодезический метод; Mt=0.1	-
75	515500.08	2232412.75	Геодезический метод; Mt=0.1	-
76	515497.09	2232412.88	Геодезический метод; Mt=0.1	-
77	515498.97	2232452.53	Геодезический метод; Mt=0.1	-
78	515422.45	2232456.49	Геодезический метод; Mt=0.1	-
79	515411.36	2232456.44	Геодезический метод; Mt=0.1	-
80	515411.26	2232450.42	Геодезический метод; Mt=0.1	-
81	515406.43	2232450.45	Геодезический метод; Mt=0.1	-
82	515406.42	2232448.29	Геодезический метод; Mt=0.1	-
83	515390.83	2232448.89	Геодезический метод; Mt=0.1	-
84	515385.69	2232448.89	Геодезический метод; Mt=0.1	-
85	515366.59	2232449.49	Геодезический метод; Mt=0.1	-
86	515366.59	2232451.53	Геодезический метод; Mt=0.1	-
87	515352.79	2232451.53	Геодезический метод; Mt=0.1	-
88	515352.79	2232437.73	Геодезический метод; Mt=0.1	-
89	515366.59	2232437.73	Геодезический метод; Mt=0.1	-
90	515366.59	2232439.48	Геодезический метод; Mt=0.1	-
91	515380.50	2232439.04	Геодезический метод; Mt=0.1	-
92	515380.38	2232433.51	Геодезический метод; Mt=0.1	-
93	515395.58	2232433.44	Геодезический метод; Mt=0.1	-
94	515395.69	2232438.68	Геодезический метод; Mt=0.1	-
95	515406.37	2232438.29	Геодезический метод; Mt=0.1	-
96	515406.35	2232435.65	Геодезический метод; Mt=0.1	-
97	515420.37	2232435.58	Геодезический метод; Mt=0.1	-
98	515420.38	2232437.77	Геодезический метод; Mt=0.1	-
99	515421.02	2232437.75	Геодезический метод; Mt=0.1	-
100	515421.19	2232446.48	Геодезический метод; Mt=0.1	-
101	515422.21	2232446.49	Геодезический метод; Mt=0.1	-
102	515488.51	2232443.06	Геодезический метод; Mt=0.1	-
103	515487.10	2232413.31	Геодезический метод; Mt=0.1	-
104	515485.29	2232413.39	Геодезический метод; Mt=0.1	-
105	515484.67	2232399.40	Геодезический метод; Mt=0.1	-
106	515486.53	2232399.32	Геодезический метод; Mt=0.1	-






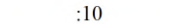
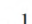


1	2	3	4	5
107	515486.07	2232386.12	Геодезический метод; Mt=0.1	-
108	515485.75	2232377.23	Геодезический метод; Mt=0.1	-
109	515484.54	2232319.25	Геодезический метод; Mt=0.1	-
110	515480.11	2232319.44	Геодезический метод; Mt=0.1	-
111	515477.79	2232246.13	Геодезический метод; Mt=0.1	-
112	515475.31	2232246.13	Геодезический метод; Mt=0.1	-
113	515475.31	2232244.49	Геодезический метод; Mt=0.1	-
114	515433.93	2232244.92	Геодезический метод; Mt=0.1	-
115	515426.53	2232145.52	Геодезический метод; Mt=0.1	-
116	515426.28	2232141.36	Геодезический метод; Mt=0.1	-
117	515423.70	2232102.82	Геодезический метод; Mt=0.1	-
118	515421.53	2232102.82	Геодезический метод; Mt=0.1	-
119	515421.53	2232088.82	Геодезический метод; Mt=0.1	-
120	515422.86	2232088.82	Геодезический метод; Mt=0.1	-
121	515422.00	2232072.87	Геодезический метод; Mt=0.1	-
122	515401.97	2232073.95	Геодезический метод; Mt=0.1	-
123	515397.84	2232007.65	Геодезический метод; Mt=0.1	-
124	515390.20	2232008.36	Геодезический метод; Mt=0.1	-
125	515389.19	2231994.38	Геодезический метод; Mt=0.1	-
126	515396.67	2231993.68	Геодезический метод; Mt=0.1	-
127	515394.54	2231974.02	Геодезический метод; Mt=0.1	-
128	515392.54	2231974.24	Геодезический метод; Mt=0.1	-
129	515391.02	2231960.33	Геодезический метод; Mt=0.1	-
130	515393.05	2231960.11	Геодезический метод; Mt=0.1	-
131	515386.21	2231895.16	Геодезический метод; Mt=0.1	-
132	515416.08	2231872.33	Геодезический метод; Mt=0.1	-
133	515417.35	2231871.57	Геодезический метод; Mt=0.1	-
134	515416.28	2231868.81	Геодезический метод; Mt=0.1	-
135	515418.53	2231867.93	Геодезический метод; Mt=0.1	-
136	515418.22	2231867.19	Геодезический метод; Mt=0.1	-
137	515390.14	2231862.12	Геодезический метод; Mt=0.1	-
138	515393.07	2231852.48	Геодезический метод; Mt=0.1	-
139	515425.40	2231858.33	Геодезический метод; Mt=0.1	-
140	515427.85	2231864.32	Геодезический метод; Mt=0.1	-
141	515429.73	2231863.59	Геодезический метод; Mt=0.1	-
142	515430.54	2231865.67	Геодезический метод; Mt=0.1	-
143	515448.60	2231860.11	Геодезический метод; Mt=0.1	-
144	515447.97	2231857.96	Геодезический метод; Mt=0.1	-
145	515461.43	2231854.13	Геодезический метод; Mt=0.1	-

1	2	3	4	5
146	515462.00	2231856.08	Геодезический метод; Mt=0.1	-
147	515495.09	2231846.37	Геодезический метод; Mt=0.1	-
148	515544.01	2231829.02	Геодезический метод; Mt=0.1	-
149	515546.34	2231828.19	Геодезический метод; Mt=0.1	-
150	515614.46	2231801.90	Геодезический метод; Mt=0.1	-
151	515623.60	2231798.27	Геодезический метод; Mt=0.1	-
152	515748.96	2231750.25	Геодезический метод; Mt=0.1	-
153	515758.15	2231746.37	Геодезический метод; Mt=0.1	-
154	515807.67	2231727.79	Геодезический метод; Mt=0.1	-
155	515828.16	2231711.20	Геодезический метод; Mt=0.1	-
156	515834.08	2231705.87	Геодезический метод; Mt=0.1	-
157	515851.04	2231690.75	Геодезический метод; Mt=0.1	-
158	515884.93	2231649.31	Геодезический метод; Mt=0.1	-
159	515889.84	2231643.29	Геодезический метод; Mt=0.1	-
160	515937.14	2231579.51	Геодезический метод; Mt=0.1	-
161	515922.09	2231545.87	Геодезический метод; Mt=0.1	-
162	515925.80	2231526.05	Геодезический метод; Mt=0.1	-
163	515926.28	2231523.12	Геодезический метод; Mt=0.1	-
164	515934.72	2231478.39	Геодезический метод; Mt=0.1	-
1	515993.30	2231461.25	Геодезический метод; Mt=0.1	-

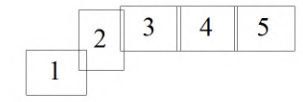
### Публичный сервитут тепловая трасса Схема расположения границ публичного сервитута



- Используемые условные знаки и обозначения:
-  - границы публичного сервитута
  -  - трасса трубопровода
  -  - границы кадастрового квартала
  -  59:01:1713036 - кадастровый номер квартала
  -  - границы учтенного земельного участка
  -  :10 - кадастровый номер земельного участка
  -  .1 - характерная точка границы

Масштаб 1:6000

Схема расположения листов



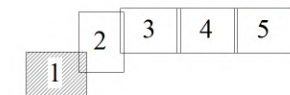
### Публичный сервитут тепловая трасса Схема расположения границ публичного сервитута



- Используемые условные знаки и обозначения:
- границы публичного сервитута
  - трасса трубопровода
  - границы кадастрового квартала
  - кадастровый номер квартала
  - границы учтенного земельного участка
  - кадастровый номер земельного участка
  - характерная точка границы

Масштаб 1:1500

Схема расположения листов









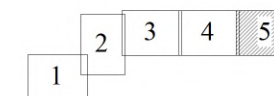
Публичный сервитут тепловая трасса  
 Схема расположения границ публичного сервитута



- Используемые условные знаки и обозначения:
- - границы публичного сервитута
  - - - - - трасса трубопровода
  - - границы кадастрового квартала
  - 59:01:1713036 - кадастровый номер квартала
  - - - - - границы учтенного земельного участка
  - :10 - кадастровый номер земельного участка
  - 1 - характерная точка границы

Масштаб 1:1500

Схема расположения листов





**ОПИСАНИЕ МЕСТОПОЛОЖЕНИЯ ГРАНИЦ ПУБЛИЧНОГО СЕРВИТУТА ПО  
ОБЪЕКТУ ТЕПЛОВАЯ ТРАССА  
ПЕРМСКИЙ КРАЙ, Г. ПЕРМЬ  
(НАИМЕНОВАНИЕ ОБЪЕКТА)**

**Сведения о местоположении границ объекта**

**1. Система координат МСК-59 (зона 2)**

**2. Сведения о характерных точках границ объекта**

Обозначение характерных точек границ	Координаты, м		Метод определения координат и средняя квадратическая погрешность положения характерной точки ( $M_t$ ), м	Описание закрепления точки на местности (при наличии)
	X	Y		
1	2	3	4	5
1	512621.65	2230087.24	Геодезический метод; $M_t=0.1$	-
2	512629.07	2230100.19	Геодезический метод; $M_t=0.1$	-
3	512626.22	2230101.82	Геодезический метод; $M_t=0.1$	-
4	512627.50	2230104.25	Геодезический метод; $M_t=0.1$	-
5	512629.31	2230103.44	Геодезический метод; $M_t=0.1$	-
6	512635.44	2230117.21	Геодезический метод; $M_t=0.1$	-
7	512634.15	2230117.77	Геодезический метод; $M_t=0.1$	-
8	512685.07	2230227.98	Геодезический метод; $M_t=0.1$	-
9	512684.90	2230232.36	Геодезический метод; $M_t=0.1$	-
10	512687.28	2230232.46	Геодезический метод; $M_t=0.1$	-
11	512686.65	2230245.93	Геодезический метод; $M_t=0.1$	-
12	512684.27	2230245.82	Геодезический метод; $M_t=0.1$	-
13	512678.85	2230357.25	Геодезический метод; $M_t=0.1$	-
14	512681.09	2230357.34	Геодезический метод; $M_t=0.1$	-
15	512680.48	2230371.69	Геодезический метод; $M_t=0.1$	-
16	512678.17	2230371.60	Геодезический метод; $M_t=0.1$	-
17	512672.53	2230493.36	Геодезический метод; $M_t=0.1$	-
18	512702.83	2230493.96	Геодезический метод; $M_t=0.1$	-
19	512702.51	2230558.34	Геодезический метод; $M_t=0.1$	-
20	512703.95	2230558.34	Геодезический метод; $M_t=0.1$	-
21	512703.95	2230570.33	Геодезический метод; $M_t=0.1$	-
22	512702.26	2230570.33	Геодезический метод; $M_t=0.1$	-
23	512696.57	2230725.41	Геодезический метод; $M_t=0.1$	-
24	512698.99	2230725.48	Геодезический метод; $M_t=0.1$	-
25	512698.57	2230739.46	Геодезический метод; $M_t=0.1$	-
26	512695.89	2230739.38	Геодезический метод; $M_t=0.1$	-
27	512691.61	2230808.35	Геодезический метод; $M_t=0.1$	-
28	512693.98	2230808.54	Геодезический метод; $M_t=0.1$	-

1	2	3	4	5
29	512693.53	2230814.28	Геодезический метод; Mt=0.1	-
30	512746.10	2230816.81	Геодезический метод; Mt=0.1	-
31	512746.49	2230809.33	Геодезический метод; Mt=0.1	-
32	512772.46	2230810.56	Геодезический метод; Mt=0.1	-
33	512772.07	2230818.06	Геодезический метод; Mt=0.1	-
34	512838.21	2230821.45	Геодезический метод; Mt=0.1	-
35	512838.24	2230819.94	Геодезический метод; Mt=0.1	-
36	512850.04	2230820.24	Геодезический метод; Mt=0.1	-
37	512850.00	2230822.00	Геодезический метод; Mt=0.1	-
38	512894.17	2230823.91	Геодезический метод; Mt=0.1	-
39	512894.52	2230817.92	Геодезический метод; Mt=0.1	-
40	512920.49	2230819.00	Геодезический метод; Mt=0.1	-
41	512920.15	2230825.05	Геодезический метод; Mt=0.1	-
42	512951.66	2230826.69	Геодезический метод; Mt=0.1	-
43	512951.79	2230822.73	Геодезический метод; Mt=0.1	-
44	512967.82	2230823.65	Геодезический метод; Mt=0.1	-
45	512967.04	2230841.12	Геодезический метод; Mt=0.1	-
46	512964.49	2230840.96	Геодезический метод; Mt=0.1	-
47	512961.06	2230907.00	Геодезический метод; Mt=0.1	-
48	512952.35	2230906.60	Геодезический метод; Mt=0.1	-
49	512951.95	2230914.17	Геодезический метод; Mt=0.1	-
50	512955.39	2230914.40	Геодезический метод; Mt=0.1	-
51	512950.41	2231031.29	Геодезический метод; Mt=0.1	-
52	512946.56	2231031.14	Геодезический метод; Mt=0.1	-
53	512946.48	2231036.06	Геодезический метод; Mt=0.1	-
54	512952.52	2231036.29	Геодезический метод; Mt=0.1	-
55	512951.60	2231080.46	Геодезический метод; Mt=0.1	-
56	512953.36	2231080.46	Геодезический метод; Mt=0.1	-
57	512953.36	2231093.01	Геодезический метод; Mt=0.1	-
58	512951.16	2231093.01	Геодезический метод; Mt=0.1	-
59	512946.54	2231189.40	Геодезический метод; Mt=0.1	-
60	512948.76	2231189.48	Геодезический метод; Mt=0.1	-
61	512948.20	2231204.21	Геодезический метод; Mt=0.1	-
62	512945.88	2231204.13	Геодезический метод; Mt=0.1	-
63	512941.36	2231309.62	Геодезический метод; Mt=0.1	-
64	512945.64	2231309.71	Геодезический метод; Mt=0.1	-
65	512945.28	2231324.34	Геодезический метод; Mt=0.1	-
66	512943.36	2231324.27	Геодезический метод; Mt=0.1	-
67	512943.22	2231328.23	Геодезический метод; Mt=0.1	-

1	2	3	4	5
68	512940.59	2231328.13	Геодезический метод; Mt=0.1	-
69	512936.16	2231439.46	Геодезический метод; Mt=0.1	-
70	512938.84	2231439.61	Геодезический метод; Mt=0.1	-
71	512937.98	2231454.82	Геодезический метод; Mt=0.1	-
72	512935.53	2231454.69	Геодезический метод; Mt=0.1	-
73	512932.82	2231518.02	Геодезический метод; Mt=0.1	-
74	512934.42	2231518.02	Геодезический метод; Mt=0.1	-
75	512934.42	2231530.46	Геодезический метод; Mt=0.1	-
76	512932.29	2231530.46	Геодезический метод; Mt=0.1	-
77	512931.69	2231545.15	Геодезический метод; Mt=0.1	-
78	512932.79	2231545.15	Геодезический метод; Mt=0.1	-
79	512932.79	2231557.73	Геодезический метод; Mt=0.1	-
80	512930.67	2231557.73	Геодезический метод; Mt=0.1	-
81	512930.41	2231559.96	Геодезический метод; Mt=0.1	-
82	512926.75	2231590.25	Геодезический метод; Mt=0.1	-
83	512928.40	2231590.46	Геодезический метод; Mt=0.1	-
84	512926.89	2231602.48	Геодезический метод; Mt=0.1	-
85	512925.30	2231602.29	Геодезический метод; Mt=0.1	-
86	512920.66	2231640.85	Геодезический метод; Mt=0.1	-
87	512914.54	2231639.94	Геодезический метод; Mt=0.1	-
88	512914.28	2231642.12	Геодезический метод; Mt=0.1	-
89	512920.42	2231643.02	Геодезический метод; Mt=0.1	-
90	512911.08	2231721.58	Геодезический метод; Mt=0.1	-
91	512907.58	2231721.13	Геодезический метод; Mt=0.1	-
92	512903.90	2231749.18	Геодезический метод; Mt=0.1	-
93	512902.59	2231757.09	Геодезический метод; Mt=0.1	-
94	512900.97	2231768.17	Геодезический метод; Mt=0.1	-
95	512903.55	2231768.63	Геодезический метод; Mt=0.1	-
96	512902.87	2231773.21	Геодезический метод; Mt=0.1	-
97	512905.39	2231773.54	Геодезический метод; Mt=0.1	-
98	512903.35	2231789.39	Геодезический метод; Mt=0.1	-
99	512900.70	2231789.04	Геодезический метод; Mt=0.1	-
100	512882.94	2231932.79	Геодезический метод; Mt=0.1	-
101	512885.18	2231933.06	Геодезический метод; Mt=0.1	-
102	512883.48	2231946.67	Геодезический метод; Mt=0.1	-
103	512881.26	2231946.40	Геодезический метод; Mt=0.1	-
104	512874.69	2232000.66	Геодезический метод; Mt=0.1	-
105	512876.48	2232000.81	Геодезический метод; Mt=0.1	-
106	512875.28	2232014.10	Геодезический метод; Mt=0.1	-

1	2	3	4	5
107	512873.21	2232013.91	Геодезический метод; Mt=0.1	-
108	512868.24	2232065.98	Геодезический метод; Mt=0.1	-
109	512879.85	2232066.94	Геодезический метод; Mt=0.1	-
110	512878.96	2232089.59	Геодезический метод; Mt=0.1	-
111	512866.94	2232088.60	Геодезический метод; Mt=0.1	-
112	512863.01	2232157.23	Геодезический метод; Mt=0.1	-
113	512877.36	2232159.42	Геодезический метод; Mt=0.1	-
114	512871.31	2232204.69	Геодезический метод; Mt=0.1	-
115	512873.29	2232204.94	Геодезический метод; Mt=0.1	-
116	512871.59	2232217.59	Геодезический метод; Mt=0.1	-
117	512870.00	2232217.39	Геодезический метод; Mt=0.1	-
118	512869.41	2232222.68	Геодезический метод; Mt=0.1	-
119	512858.59	2232221.42	Геодезический метод; Mt=0.1	-
120	512859.21	2232216.04	Геодезический метод; Mt=0.1	-
121	512858.09	2232215.90	Геодезический метод; Mt=0.1	-
122	512859.77	2232203.24	Геодезический метод; Mt=0.1	-
123	512861.39	2232203.44	Геодезический метод; Mt=0.1	-
124	512866.16	2232167.83	Геодезический метод; Mt=0.1	-
125	512852.51	2232165.73	Геодезический метод; Mt=0.1	-
126	512857.26	2232082.96	Геодезический метод; Mt=0.1	-
127	512857.78	2232070.04	Геодезический метод; Mt=0.1	-
128	512863.26	2232013.00	Геодезический метод; Mt=0.1	-
129	512861.22	2232012.81	Геодезический метод; Mt=0.1	-
130	512862.42	2231999.54	Геодезический метод; Mt=0.1	-
131	512864.71	2231999.75	Геодезический метод; Mt=0.1	-
132	512866.41	2231986.05	Геодезический метод; Mt=0.1	-
133	512861.74	2231985.52	Геодезический метод; Mt=0.1	-
134	512863.85	2231968.62	Геодезический метод; Mt=0.1	-
135	512868.46	2231969.20	Геодезический метод; Mt=0.1	-
136	512871.34	2231945.15	Геодезический метод; Mt=0.1	-
137	512869.17	2231944.88	Геодезический метод; Mt=0.1	-
138	512870.87	2231931.28	Геодезический метод; Mt=0.1	-
139	512873.02	2231931.55	Геодезический метод; Mt=0.1	-
140	512890.78	2231787.77	Геодезический метод; Mt=0.1	-
141	512888.38	2231787.46	Геодезический метод; Mt=0.1	-
142	512889.80	2231776.33	Геодезический метод; Mt=0.1	-
143	512889.64	2231776.29	Геодезический метод; Mt=0.1	-
144	512892.04	2231760.23	Геодезический метод; Mt=0.1	-
145	512886.98	2231759.30	Геодезический метод; Mt=0.1	-

1	2	3	4	5
146	512889.31	2231742.41	Геодезический метод; Mt=0.1	-
147	512894.58	2231743.06	Геодезический метод; Mt=0.1	-
148	512898.98	2231709.96	Геодезический метод; Mt=0.1	-
149	512902.34	2231710.38	Геодезический метод; Mt=0.1	-
150	512909.34	2231651.50	Геодезический метод; Mt=0.1	-
151	512903.22	2231650.59	Геодезический метод; Mt=0.1	-
152	512905.81	2231628.53	Геодезический метод; Mt=0.1	-
153	512911.96	2231629.44	Геодезический метод; Mt=0.1	-
154	512915.38	2231601.04	Геодезический метод; Mt=0.1	-
155	512913.84	2231600.85	Геодезический метод; Mt=0.1	-
156	512915.35	2231588.84	Геодезический метод; Mt=0.1	-
157	512916.76	2231589.02	Геодезический метод; Mt=0.1	-
158	512920.6	2231557.73	Геодезический метод; Mt=0.1	-
159	512920.27	2231557.73	Геодезический метод; Mt=0.1	-
160	512920.27	2231545.15	Геодезический метод; Mt=0.1	-
161	512921.68	2231545.15	Геодезический метод; Mt=0.1	-
162	512922.28	2231530.46	Геодезический метод; Mt=0.1	-
163	512920.50	2231530.46	Геодезический метод; Mt=0.1	-
164	512920.50	2231518.02	Геодезический метод; Mt=0.1	-
165	512922.80	2231518.02	Геодезический метод; Mt=0.1	-
166	512925.55	2231454.12	Геодезический метод; Mt=0.1	-
167	512922.92	2231453.98	Геодезический метод; Mt=0.1	-
168	512923.78	2231438.76	Геодезический метод; Mt=0.1	-
169	512926.17	2231438.90	Геодезический метод; Mt=0.1	-
170	512930.59	2231327.77	Геодезический метод; Mt=0.1	-
171	512927.88	2231327.67	Геодезический метод; Mt=0.1	-
172	512928.02	2231323.81	Геодезический метод; Mt=0.1	-
173	512927.08	2231323.77	Геодезический метод; Mt=0.1	-
174	512927.17	2231309.30	Геодезический метод; Mt=0.1	-
175	512931.37	2231309.39	Геодезический метод; Mt=0.1	-
176	512935.89	2231203.75	Геодезический метод; Mt=0.1	-
177	512933.09	2231203.64	Геодезический метод; Mt=0.1	-
178	512933.66	2231188.91	Геодезический метод; Mt=0.1	-
179	512936.55	2231189.02	Геодезический метод; Mt=0.1	-
180	512941.15	2231093.00	Геодезический метод; Mt=0.1	-
181	512940.11	2231093.01	Геодезический метод; Mt=0.1	-
182	512940.11	2231080.46	Геодезический метод; Mt=0.1	-
183	512941.59	2231080.46	Геодезический метод; Mt=0.1	-
184	512942.32	2231045.90	Геодезический метод; Mt=0.1	-

1	2	3	4	5
185	512936.34	2231045.67	Геодезический метод; Mt=0.1	-
186	512936.72	2231020.76	Геодезический метод; Mt=0.1	-
187	512940.84	2231020.92	Геодезический метод; Mt=0.1	-
188	512944.98	2230923.74	Геодезический метод; Mt=0.1	-
189	512941.44	2230923.50	Геодезический метод; Mt=0.1	-
190	512942.90	2230896.15	Геодезический метод; Mt=0.1	-
191	512951.59	2230896.56	Геодезический метод; Mt=0.1	-
192	512954.50	2230840.35	Геодезический метод; Mt=0.1	-
193	512951.24	2230840.14	Геодезический метод; Mt=0.1	-
194	512951.35	2230836.69	Геодезический метод; Mt=0.1	-
195	512909.59	2230834.51	Геодезический метод; Mt=0.1	-
196	512909.93	2230828.57	Геодезический метод; Mt=0.1	-
197	512903.95	2230828.33	Геодезический метод; Mt=0.1	-
198	512903.60	2230834.33	Геодезический метод; Mt=0.1	-
199	512849.74	2230832.00	Геодезический метод; Mt=0.1	-
200	512849.70	2230833.79	Геодезический метод; Mt=0.1	-
201	512837.90	2230833.50	Геодезический метод; Mt=0.1	-
202	512837.95	2230831.45	Геодезический метод; Mt=0.1	-
203	512761.56	2230827.54	Геодезический метод; Mt=0.1	-
204	512761.95	2230820.06	Геодезический метод; Mt=0.1	-
205	512755.96	2230819.79	Геодезический метод; Mt=0.1	-
206	512755.57	2230827.28	Геодезический метод; Mt=0.1	-
207	512680.53	2230823.66	Геодезический метод; Mt=0.1	-
208	512680.72	2230821.08	Геодезический метод; Mt=0.1	-
209	512679.05	2230820.94	Геодезический метод; Mt=0.1	-
210	512680.13	2230807.42	Геодезический метод; Mt=0.1	-
211	512681.64	2230807.55	Геодезический метод; Mt=0.1	-
212	512685.89	2230739.08	Геодезический метод; Mt=0.1	-
213	512683.24	2230739.00	Геодезический метод; Mt=0.1	-
214	512683.66	2230725.02	Геодезический метод; Mt=0.1	-
215	512686.58	2230725.11	Геодезический метод; Mt=0.1	-
216	512692.26	2230570.33	Геодезический метод; Mt=0.1	-
217	512690.77	2230570.33	Геодезический метод; Mt=0.1	-
218	512690.77	2230558.34	Геодезический метод; Mt=0.1	-
219	512692.51	2230558.34	Геодезический метод; Mt=0.1	-
220	512692.78	2230503.77	Геодезический метод; Mt=0.1	-
221	512662.08	2230503.15	Геодезический метод; Mt=0.1	-
222	512668.17	2230371.17	Геодезический метод; Mt=0.1	-
223	512665.88	2230371.07	Геодезический метод; Mt=0.1	-

1	2	3	4	5
224	512666.48	2230356.72	Геодезический метод; Mt=0.1	-
225	512668.85	2230356.82	Геодезический метод; Mt=0.1	-
226	512674.28	2230245.36	Геодезический метод; Mt=0.1	-
227	512670.99	2230245.20	Геодезический метод; Mt=0.1	-
228	512671.63	2230231.73	Геодезический метод; Mt=0.1	-
229	512674.90	2230231.88	Геодезический метод; Mt=0.1	-
230	512674.98	2230230.00	Геодезический метод; Mt=0.1	-
231	512624.94	2230121.71	Геодезический метод; Mt=0.1	-
232	512622.58	2230122.71	Геодезический метод; Mt=0.1	-
233	512616.77	2230109.04	Геодезический метод; Mt=0.1	-
234	512618.33	2230108.33	Геодезический метод; Mt=0.1	-
235	512617.54	2230106.81	Геодезический метод; Mt=0.1	-
236	512615.38	2230108.06	Геодезический метод; Mt=0.1	-
237	512607.94	2230095.11	Геодезический метод; Mt=0.1	-
1	512621.65	2230087.24	Геодезический метод; Mt=0.1	-

Публичный сервитут  
Инженерные сети  
Схема расположения границ публичного сервитута



Условные обозначения:

- - границы публичного сервитута
- - - - - трасса трубопровода
- — — — — граница земельного участка
- :3765 - номер земельного участка
- — — — — граница кадастрового квартала
- 59:32:3410001 - номер кадастрового квартала
- 1 - характерная точка границы

Масштаб 1:1200



**ОПИСАНИЕ МЕСТОПОЛОЖЕНИЯ ГРАНИЦ  
ПУБЛИЧНОГО СЕРВИТУТА ПО ОБЪЕКТУ  
Инженерные сети  
ПЕРМСКИЙ КРАЙ, Г. ПЕРМЬ, МОТОВИЛИХИНСКИЙ  
РАЙОН (НАИМЕНОВАНИЕ ОБЪЕКТА)**

Сведения о местоположении границ объекта

1. Система координат МСК-59, зона 2

2. Сведения о характерных точках границ объекта

Обозначение характерны х точек границ	Координаты. м		Метод определения координат и средняя квадратическая погрешность положения характерной точки (M <sub>t</sub> ). м	Описание закреплен ия точки
	X	Y		
1	2	3	4	5
1	516997,23	2235225,43	Геодезический метод; M <sub>t</sub> =0.1	-
2	516977,52	2235231,02	Геодезический метод; M <sub>t</sub> =0.1	-
3	516969,39	2235214,75	Геодезический метод; M <sub>t</sub> =0.1	-
4	516948,34	2235224,80	Геодезический метод; M <sub>t</sub> =0.1	-
5	516949,31	2235226,52	Геодезический метод; M <sub>t</sub> =0.1	-
6	516937,13	2235232,43	Геодезический метод; M <sub>t</sub> =0.1	-
7	516936,26	2235230,68	Геодезический метод; M <sub>t</sub> =0.1	-
8	516927,81	2235235,08	Геодезический метод; M <sub>t</sub> =0.1	-
9	516929,10	2235237,72	Геодезический метод; M <sub>t</sub> =0.1	-
10	516916,37	2235243,97	Геодезический метод; M <sub>t</sub> =0.1	-
11	516915,22	2235241,64	Геодезический метод; M <sub>t</sub> =0.1	-
12	516910,96	2235243,86	Геодезический метод; M <sub>t</sub> =0.1	-
13	516923,82	2235271,23	Геодезический метод; M <sub>t</sub> =0.1	-
14	516924,93	2235270,72	Геодезический метод; M <sub>t</sub> =0.1	-
15	516930,75	2235283,24	Геодезический метод; M <sub>t</sub> =0.1	-
16	516929,69	2235283,73	Геодезический метод; M <sub>t</sub> =0.1	-
17	516942,92	2235311,92	Геодезический метод; M <sub>t</sub> =0.1	-
18	516931,10	2235317,21	Геодезический метод; M <sub>t</sub> =0.1	-
19	516932,09	2235319,53	Геодезический метод; M <sub>t</sub> =0.1	-
20	516919,61	2235324,88	Геодезический метод; M <sub>t</sub> =0.1	-
21	516918,70	2235322,75	Геодезический метод; M <sub>t</sub> =0.1	-
22	516879,18	2235340,41	Геодезический метод; M <sub>t</sub> =0.1	-
23	516879,99	2235342,33	Геодезический метод; M <sub>t</sub> =0.1	-
24	516877,66	2235343,36	Геодезический метод; M <sub>t</sub> =0.1	-
25	516880,15	2235349,07	Геодезический метод; M <sub>t</sub> =0.1	-
26	516883,08	2235347,72	Геодезический метод; M <sub>t</sub> =0.1	-
27	516888,47	2235359,53	Геодезический метод; M <sub>t</sub> =0.1	-

28	516885,37	2235361,05	Геодезический метод; Mt=0.1	-
29	516888,46	2235368,15	Геодезический метод; Mt=0.1	-
30	516890,89	2235367,09	Геодезический метод; Mt=0.1	-
31	516897,02	2235381,21	Геодезический метод; Mt=0.1	-
32	516894,70	2235382,22	Геодезический метод; Mt=0.1	-
33	516897,45	2235388,31	Геодезический метод; Mt=0.1	-
34	516898,16	2235388,00	Геодезический метод; Mt=0.1	-
35	516902,16	2235397,17	Геодезический метод; Mt=0.1	-
36	516892,39	2235401,40	Геодезический метод; Mt=0.1	-
37	516885,52	2235386,19	Геодезический метод; Mt=0.1	-
38	516882,73	2235387,41	Геодезический метод; Mt=0.1	-
39	516881,82	2235385,32	Геодезический метод; Mt=0.1	-
40	516853,38	2235398,47	Геодезический метод; Mt=0.1	-
41	516849,24	2235389,37	Геодезический метод; Mt=0.1	-
42	516877,84	2235376,14	Геодезический метод; Mt=0.1	-
43	516876,60	2235373,29	Геодезический метод; Mt=0.1	-
44	516879,29	2235372,12	Геодезический метод; Mt=0.1	-
45	516868,52	2235347,40	Геодезический метод; Mt=0.1	-
46	516865,33	2235348,81	Геодезический метод; Mt=0.1	-
47	516859,59	2235335,11	Геодезический метод; Mt=0.1	-
48	516874,22	2235328,57	Геодезический метод; Mt=0.1	-
49	516875,32	2235331,18	Геодезический метод; Mt=0.1	-
50	516884,02	2235327,29	Геодезический метод; Mt=0.1	-
51	516882,88	2235324,40	Геодезический метод; Mt=0.1	-
52	516894,57	2235319,89	Геодезический метод; Mt=0.1	-
53	516895,53	2235322,15	Геодезический метод; Mt=0.1	-
54	516914,76	2235313,56	Геодезический метод; Mt=0.1	-
55	516913,61	2235310,88	Геодезический метод; Mt=0.1	-
56	516926,09	2235305,53	Геодезический метод; Mt=0.1	-
57	516927,16	2235308,02	Геодезический метод; Mt=0.1	-
58	516929,54	2235306,95	Геодезический метод; Mt=0.1	-
59	516920,62	2235287,95	Геодезический метод; Mt=0.1	-
60	516917,60	2235289,35	Геодезический метод; Mt=0.1	-
61	516911,78	2235276,83	Геодезический метод; Mt=0.1	-
62	516914,75	2235275,45	Геодезический метод; Mt=0.1	-
63	516897,83	2235239,43	Геодезический метод; Mt=0.1	-
64	516910,82	2235232,66	Геодезический метод; Mt=0.1	-
65	516909,69	2235230,37	Геодезический метод; Mt=0.1	-

66	516922,43	2235224,12	Геодезический метод; Mt=0.1	-
67	516923,40	2235226,10	Геодезический метод; Mt=0.1	-
68	516973,95	2235201,50	Геодезический метод; Mt=0.1	-
69	516982,76	2235219,14	Геодезический метод; Mt=0.1	-
70	516994,07	2235215,94	Геодезический метод; Mt=0.1	-
1	516997,23	2235225,43	Геодезический метод; Mt=0.1	-