

Схема предполагаемых к использованию земель или части земельного участка

Объект: «Строительство КЛ 0,4 кВ от РУ 0,4 кВ ТП-1545, установка оборудования учета э/э в РУ 0,4 кВ ТП-1545 для электроснабжения многоквартирной жилой застройки по адресу: Пермский край, г. Пермь, Кировский район, ул. Байкальская, 29 (кад. номер зем. участка 59-01:1713142:1004)»

Местоположение: установлено относительно ориентира, расположенного за пределами участка. Почтовый адрес ориентира: Пермский край, г. Пермь, Кировский район, ул. Байкальская, 29

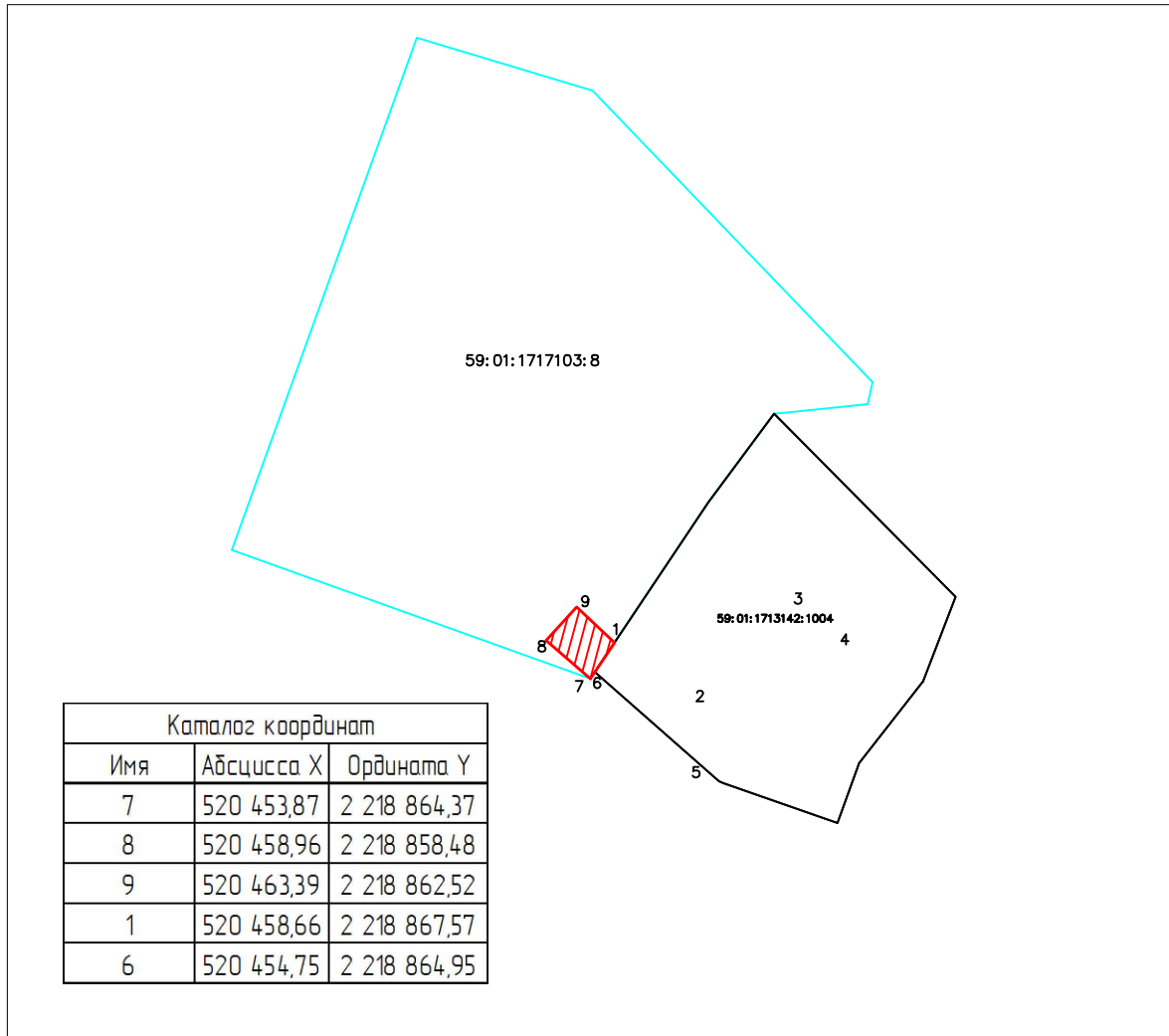
Кадастровый номер: 59-01:1717103:8

Категория: Земли населенных пунктов

Площадь земельного участка: 43 кв.м.

Масштаб 1:1000

Система координат: МСК59



Примечание:

1. Система координат МСК-59;

Условные обозначения:

59-01:1717103:8 – кадастровый номер кадастрового квартала

:8 – номер учтенного земельного участка

н1, 1 – характерная точка границы, сведения о которой позволяют

- граница смежного земельного участка
- граница земель, предполагаемых к использованию

Заявитель: Жданов П.М. по доверенности ПЗ-517-2022 от 25.01.2022



Схема расположения границ публичного сервитута

Цель использования земельного участка: Складирование строительных и иных материалов, размещение временных или вспомогательных сооружений (включая ограждения, бытовки, навесы) и (или) строительной техники, которые необходимы для обеспечения строительства, реконструкции, ремонта объектов транспортной инфраструктуры федерального, регионального или местного значения, на срок указанных строительства, реконструкции, ремонта

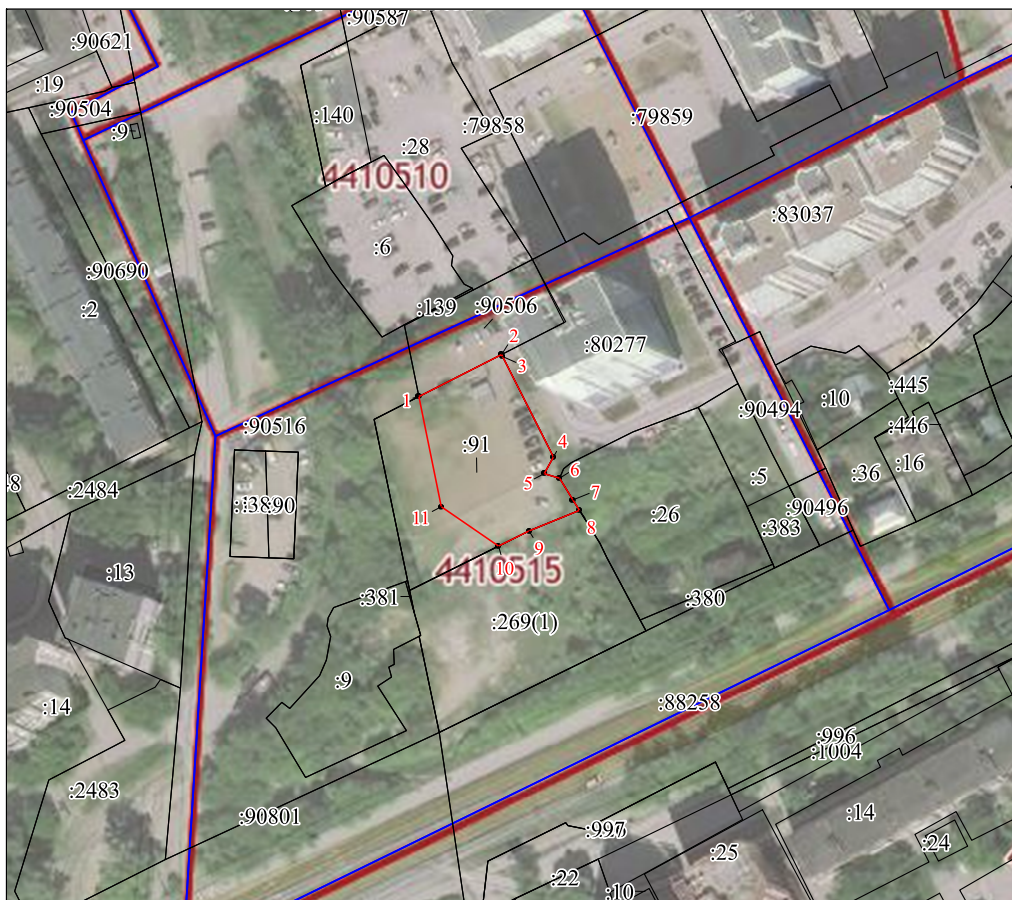
Кадастровый номер земельного участка, в пределах которого предполагается размещение объекта: 59:01:4410515:91

Адрес расположения участка 59:01:4410515:91, в пределах которого предполагается размещение объекта: установлено относительно ориентира, расположенного за пределами участка.

Почтовый адрес ориентира: Пермский край, г. Пермь, р-н Дзержинский, ул. Полевая, 9

Площадь части земельного участка 59:01:4410515:91: 1429 кв.м.

Категория земель: земли населенных пунктов






Масштаб 1:1500

Каталог координат, м
Система координат МСК-59

№	X	Y
1	516311,04	2230495,83
2	516322,67	2230519,22
3	516322,13	2230519,51
4	516293,67	2230533,74
5	516289,00	2230531,13
6	516287,72	2230535,49
7	516281,54	2230539,22
8	516278,61	2230541,03
9	516272,93	2230526,79
10	516268,73	2230518,18
11	516279,98	2230502,06

Условные обозначения:

-  - граница публичного сервитута
-  - граница земельного участка
-  - граница кадастрового квартала
- :40 - кадастровый номер земельного участка
- 59:01:1713017 - номер кадастрового квартала

ОПИСАНИЕ МЕСТОПОЛОЖЕНИЯ ГРАНИЦ
ВЛ-35 КВ ОТПАЙКА НА ПС «ЛЕСОЗАВОДСКАЯ» №1.2 ОТ ВЛ-35 КВ «ТЭЦ-13» - «ГАЙВА» №.1.2

(наименование объекта, местоположение границ которого описано (далее - объект))

Раздел 1

Сведения об объекте		
№ п/п	Характеристики объекта	Описание характеристик
1	2	3
1	Местоположение объекта	Пермский край, Пермь г
2	Площадь объекта ± величина погрешности определения площади ($P \pm \Delta P$), м ²	115 ± 4
3	Иные характеристики объекта	1. Публичный сервитут. Для использования в целях размещения (эксплуатации) существующего линейного объекта: ВЛ-35 кВ отпайка на ПС «Лесозаводская» № 1.2 от ВЛ-35 кВ «ТЭЦ-13» - «ГАЙВА» №1,2, входящего в состав электросетевого комплекса (ЭСК) "Транзит 35-5". Срок 48 лет 11 месяцев.

Раздел 2

Сведения о местоположении границ объекта					
1. Система координат МСК-59, зона2					
2. Сведения о характерных точках границ объекта					
Обозначение характерных точек границ	Координаты, м		Метод определения координат характерной точки	Средняя квадратическая погрешность положения характерной точки (M _t), м	Описание обозначения точки на местности (при наличии)
	X	Y			
1	2	3	4	5	6
Часть N 1					
1	526461.14	2233515.70	Геодезический метод	0.1	Закрепление отсутствует
2	526457.83	2233520.83	Геодезический метод	0.1	Закрепление отсутствует
3	526452.64	2233517.54	Геодезический метод	0.1	Закрепление отсутствует
4	526455.95	2233512.40	Геодезический метод	0.1	Закрепление отсутствует
1	526461.14	2233515.70	Геодезический метод	0.1	Закрепление отсутствует
Часть N 2					
5	526346.14	2233494.61	Геодезический метод	0.1	Закрепление отсутствует
6	526345.70	2233496.92	Геодезический метод	0.1	Закрепление отсутствует
7	526343.40	2233496.50	Геодезический метод	0.1	Закрепление отсутствует
8	526343.82	2233494.19	Геодезический метод	0.1	Закрепление отсутствует
5	526346.14	2233494.61	Геодезический метод	0.1	Закрепление отсутствует
Часть N 3					
9	525390.25	2232988.77	Геодезический метод	0.1	Закрепление отсутствует
10	525387.49	2232994.33	Геодезический метод	0.1	Закрепление отсутствует
11	525381.94	2232991.57	Геодезический метод	0.1	Закрепление отсутствует
12	525384.69	2232986.02	Геодезический метод	0.1	Закрепление отсутствует
9	525390.25	2232988.77	Геодезический метод	0.1	Закрепление отсутствует
Часть N 4					
13	525237.51	2232961.92	Геодезический метод	0.1	Закрепление отсутствует
14	525237.09	2232964.23	Геодезический метод	0.1	Закрепление отсутствует
15	525234.78	2232963.82	Геодезический метод	0.1	Закрепление отсутствует
16	525235.19	2232961.50	Геодезический метод	0.1	Закрепление отсутствует
13	525237.51	2232961.92	Геодезический метод	0.1	Закрепление отсутствует
Часть N 5					
17	525090.63	2232934.98	Геодезический метод	0.1	Закрепление отсутствует
18	525090.21	2232937.29	Геодезический метод	0.1	Закрепление отсутствует

19	525087.90	2232936.88	Геодезический метод	0.1	Закрепление отсутствует
20	525088.31	2232934.56	Геодезический метод	0.1	Закрепление отсутствует
17	525090.63	2232934.98	Геодезический метод	0.1	Закрепление отсутствует
Часть N 6					
21	524942.58	2232908.13	Геодезический метод	0.1	Закрепление отсутствует
22	524942.17	2232910.44	Геодезический метод	0.1	Закрепление отсутствует
23	524939.85	2232910.02	Геодезический метод	0.1	Закрепление отсутствует
24	524940.27	2232907.71	Геодезический метод	0.1	Закрепление отсутствует
21	524942.58	2232908.13	Геодезический метод	0.1	Закрепление отсутствует
Часть N 7					
25	524804.65	2232882.94	Геодезический метод	0.1	Закрепление отсутствует
26	524804.23	2232885.26	Геодезический метод	0.1	Закрепление отсутствует
27	524801.92	2232884.85	Геодезический метод	0.1	Закрепление отсутствует
28	524802.33	2232882.53	Геодезический метод	0.1	Закрепление отсутствует
25	524804.65	2232882.94	Геодезический метод	0.1	Закрепление отсутствует
Часть N 8					
29	524656.32	2232855.48	Геодезический метод	0.1	Закрепление отсутствует
30	524655.91	2232857.79	Геодезический метод	0.1	Закрепление отсутствует
31	524653.59	2232857.38	Геодезический метод	0.1	Закрепление отсутствует
32	524654.01	2232855.06	Геодезический метод	0.1	Закрепление отсутствует
29	524656.32	2232855.48	Геодезический метод	0.1	Закрепление отсутствует
Часть N 9					
33	524518.55	2232830.81	Геодезический метод	0.1	Закрепление отсутствует
34	524518.14	2232833.12	Геодезический метод	0.1	Закрепление отсутствует
35	524515.82	2232832.71	Геодезический метод	0.1	Закрепление отсутствует
36	524516.23	2232830.39	Геодезический метод	0.1	Закрепление отсутствует
33	524518.55	2232830.81	Геодезический метод	0.1	Закрепление отсутствует
3. Сведения о характерных точках части (частей) границы объекта					
Обозначение характерных точек части границы	Координаты, м		Метод определения координат характерной точки	Средняя квадратическая погрешность положения характерной точки (Mt), м	Описание обозначения точки на местности (при наличии)
	X	Y			
1	2	3	4	5	6
-	-	-	-	-	-

Схема расположения границ публичного сервитута

Объект: ВЛ-35 кВ отпайка на ПС «Лесозаводская» №1,2 от ВЛ-35 кВ «ТЭЦ-13» - «Гайва» №1,2

Местоположение: Пермский край, г. Пермь

Площадь земель и/или части земельного участка, кв.м.: 115

Категория земель: земли населённых пунктов

Описание границ смежных землепользователей:

от точки н1 до точки н1 - ЗУ с кадастровым номером 59:01:0000000:82421

от точки н5 до точки н5 - ЗУ с кадастровым номером 59:01:0000000:82421

от точки н9 до точки н9, точки н13 до точки н13 - ЗУ с кадастровым номером 59:01:0000000:82421

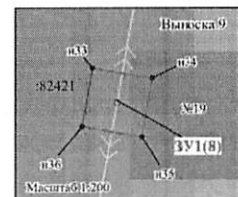
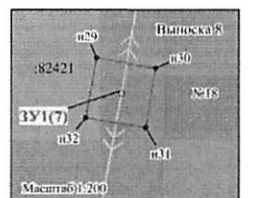
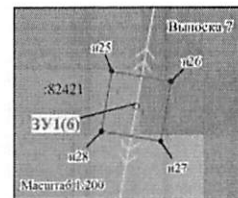
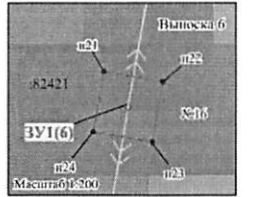
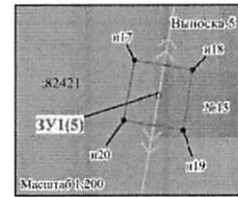
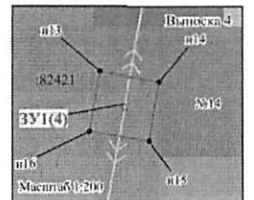
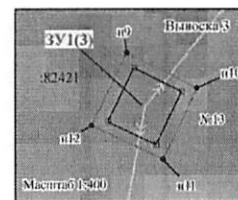
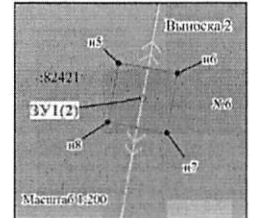
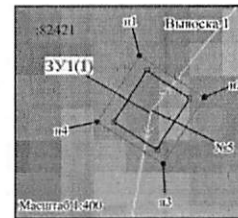
от точки н17 до точки н17 - ЗУ с кадастровым номером 59:01:0000000:82421

от точки н21 до точки н21 - ЗУ с кадастровым номером 59:01:0000000:82421

от точки н25 до точки н25 - ЗУ с кадастровым номером 59:01:0000000:82421

от точки н29 до точки н29 - ЗУ с кадастровым номером 59:01:0000000:82421

от точки н33 до точки н33 - ЗУ с кадастровым номером 59:01:0000000:82421



Условные обозначения:

- н1 - обозначение характерной точки проектной границы публичного сервитута
- ЗУ1 - проектные границы публичного сервитута
- №9 - границы и номер земельного участка, сведения о котором внесены в ЕГРН
- - ВЛ 35 кВ отпайка на ПС Лесозаводская №1, 2 от ВЛ 35 кВ ТЭЦ-13-Гайва №1, 2
- №7 - обозначение и номер опоры ЛЭП

ОПИСАНИЕ МЕСТОПОЛОЖЕНИЯ ГРАНИЦ**Строительство ВЛ 0,4 кВ с установкой ПУ для электроснабжения г. Пемь (4500063017)**

(наименование объекта, местоположение границ которого описано (далее - объект))

Раздел 1**Сведения об объекте**

№ п/п	Характеристики объекта	Описание характеристик
1	2	3
1	Местоположение объекта	Пермский край, Пермь г, Новые Ляды мкр
2	Площадь объекта ± величина погрешности определения площади ($P \pm \Delta P$)	704 м ² ± 9 м ²
3	Иные характеристики объекта	Вид объекта реестра границ: Зона с особыми условиями использования территории Содержание ограничений использования объектов недвижимости в пределах зоны или территории: Публичный сервитут устанавливается в целях электроснабжения объектов: Дачный дом, Пермский край, г. Пермь, садоводческое товарищество Сылва-2 при Ново-Лядовском поселковом совете, участок 76, кадастровый номер участка: 59:01:1011355:76 Земельные участки, образующие зону или территорию: 59:01:1011355:63; 59:01:1011355:70; 59:01:1011355:71; 59:01:1011355:72; 59:01:1011355:64

Раздел 2

Сведения о местоположении границ объекта

1. Система координат МСК 59 зона 2

2. Сведения о характерных точках границ объекта

Обозначение характерных точек границ	Координаты, м		Метод определения координат характерной точки	Средняя квадратическая погрешность положения характерной точки (Мт), м	Описание обозначения точки на местности (при наличии)
	X	Y			
1	2	3	4	5	6
1	522 335,44	2 255 560,89	Метод спутниковых геодезических измерений (определений)	0,10	—
2	522 350,55	2 255 583,56		0,10	
3	522 367,40	2 255 608,08		0,10	
4	522 384,21	2 255 633,90		0,10	
5	522 400,84	2 255 660,25		0,10	
6	522 414,69	2 255 682,45		0,10	
7	522 431,36	2 255 708,62		0,10	
8	522 427,99	2 255 710,77		0,10	
9	522 411,31	2 255 684,59		0,10	
10	522 397,46	2 255 662,37		0,10	
11	522 380,85	2 255 636,06		0,10	
12	522 364,08	2 255 610,30		0,10	
13	522 347,23	2 255 585,80		0,10	
14	522 332,11	2 255 563,10		0,10	
1	522 335,44	2 255 560,89	0,10		

3. Сведения о характерных точках части (частей) границы объекта

1	2	3	4	5	6
—	—	—	—	—	—

**Схема расположения границ публичного сервитута
Система координат: МСК 59 зона 2**

Объект	Строительство ВЛ 0,4 кВ с установкой ПУ для электроснабжения г. Пермь (4500063017)
Местоположение	Российская Федерация, Пермский край, Пермь г, Новые Ляды мкр
Площадь земельного участка	704 м ²
Категория земель	Земли населенных пунктов

Обозначение характерных точек границ	Координаты		Метод определения координат	Погрешность координат
	X	Y		
1	522 335,44	2 255 560,89	Метод спутниковых геодезических измерений (определений)	0,10
2	522 350,55	2 255 583,56	Метод спутниковых геодезических измерений (определений)	0,10
3	522 367,40	2 255 608,08	Метод спутниковых геодезических измерений (определений)	0,10
4	522 384,21	2 255 633,90	Метод спутниковых геодезических измерений (определений)	0,10
5	522 400,84	2 255 660,25	Метод спутниковых геодезических измерений (определений)	0,10
6	522 414,69	2 255 682,45	Метод спутниковых геодезических измерений (определений)	0,10
7	522 431,36	2 255 708,62	Метод спутниковых геодезических измерений (определений)	0,10
8	522 427,99	2 255 710,77	Метод спутниковых геодезических измерений (определений)	0,10
9	522 411,31	2 255 684,59	Метод спутниковых геодезических измерений (определений)	0,10
10	522 397,46	2 255 662,37	Метод спутниковых геодезических измерений (определений)	0,10
11	522 380,85	2 255 636,06	Метод спутниковых геодезических измерений (определений)	0,10
12	522 364,08	2 255 610,30	Метод спутниковых геодезических измерений (определений)	0,10
13	522 347,23	2 255 585,80	Метод спутниковых геодезических измерений (определений)	0,10
14	522 332,11	2 255 563,10	Метод спутниковых геодезических измерений (определений)	0,10
1	522 335,44	2 255 560,89	Метод спутниковых геодезических измерений (определений)	0,10



Масштаб 1:1 000

Условные обозначения:

- | | |
|--|--|
| ● - Характерная точка границы публичного сервитута | — (дashed) - Проектные границы публичного сервитута |
| — (solid) - Существующая часть границы, имеющиеся в ЕГРН сведения о которой достаточны для определения ее местоположения | — (dotted) - Граница кадастрового квартала |
| 59-01-1011353 - Обозначение кадастрового квартала | — (dash-dot) - Граница зоны с особыми условиями использования территории |
| — (thick solid) - Объект капитального строительства | — (dotted) - Проектное местоположение инженерного сооружения |

Схема расположения границ публичного сервитута

Объект: Строительство СТП-63/10/0,4 кВ с трансформатором мощностью 40 кВА, ВЛ 10 кВ, ВЛ 0,4 кВ для электроснабжения производственной базы по адресу: 614065, Пермский край, г. Пермь, ул. Промышленная, дом №110а (4500058059); Новое строительство: установка ПУ на ВЛ 0,4 кВ для электроснабжения г.Пермь (4500067142)

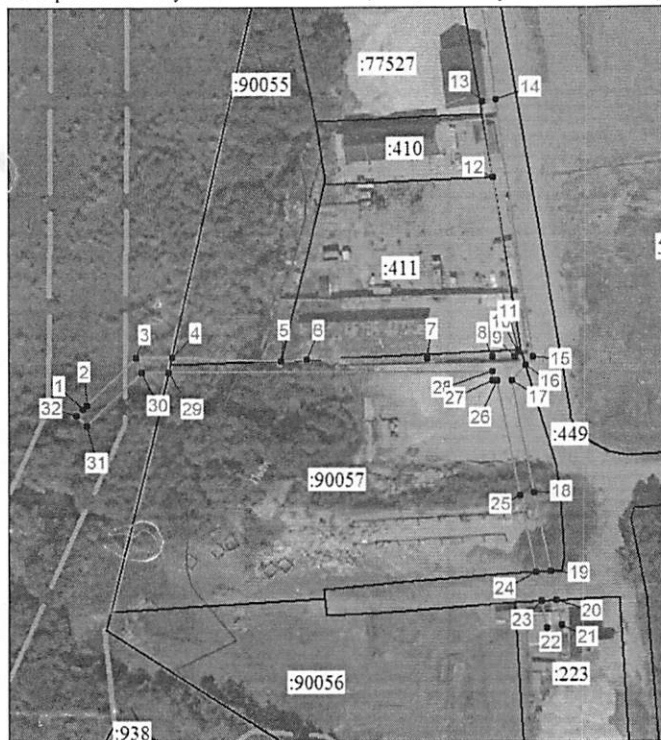
Местоположение: Пермский край, г. Пермь, ул. Промышленная

Площадь земель или части земельного участка, кв.м.: 1048

Категория земель: Земли населенных пунктов

Вид разрешенного использования земельного участка: -

Цель использования: под объекты инженерного оборудования электроснабжения (Строительство СТП-63/10/0,4 кВ с трансформатором мощностью 40 кВА, ВЛ 10 кВ, ВЛ 0,4 кВ для электроснабжения производственной базы по адресу: 614065, Пермский край, г. Пермь, ул. Промышленная, дом №110а (4500058059); Новое строительство: установка ПУ на ВЛ 0,4 кВ для электроснабжения г.Пермь (4500067142))



Масштаб 1:2000

Условные обозначения

	1	Обозначение характерной точки границы публичного сервитута
		Проектные границы публичного сервитута
	:3887	Надписи кадастрового номера земельного участка
		Граница охранной зоны
		Граница кадастрового квартала
	59.32:3980	Обозначение кадастрового квартала
		Существующая часть границы, имеющиеся в ЕГРН сведения о которой достаточны для определения ее местоположения

Каталог координат (система координат МСК-59, зона 2)

Обозначение характерной точки границы	Координаты, м		Метод определения координат характерной точки	Мт, м
	X	Y		
1	510223,61	2224239,92	Геодезический	0,1
2	510224,58	2224240,72	Геодезический	0,1
3	510237,77	2224254,34	Геодезический	0,1
4	510237,72	2224264,35	Геодезический	0,1
5	510236,71	2224294,46	Геодезический	0,1
6	510237,00	2224301,36	Геодезический	0,1
7	510237,09	2224335,14	Геодезический	0,1
8	510237,64	2224353,33	Геодезический	0,1
9	510237,64	2224359,42	Геодезический	0,1
10	510238,88	2224360,43	Геодезический	0,1
11	510239,43	2224360,35	Геодезический	0,1
12	510286,49	2224353,92	Геодезический	0,1
13	510307,18	2224351,05	Геодезический	0,1
14	510307,73	2224355,02	Геодезический	0,1
15	510237,57	2224364,64	Геодезический	0,1
16	510235,27	2224362,56	Геодезический	0,1
17	510230,92	2224358,61	Геодезический	0,1
18	510200,38	2224364,51	Геодезический	0,1
19	510178,93	2224368,74	Геодезический	0,1
20	510170,89	2224370,32	Геодезический	0,1
21	510164,08	2224371,66	Геодезический	0,1
22	510163,31	2224367,73	Геодезический	0,1
23	510170,68	2224366,28	Геодезический	0,1
24	510178,71	2224364,70	Геодезический	0,1
25	510199,62	2224360,59	Геодезический	0,1
26	510230,92	2224354,50	Геодезический	0,1
27	510230,92	2224353,33	Геодезический	0,1
28	510233,59	2224353,33	Геодезический	0,1
29	510233,72	2224263,39	Геодезический	0,1
30	510233,76	2224255,95	Геодезический	0,1
31	510219,02	2224240,74	Геодезический	0,1
32	510221,89	2224237,95	Геодезический	0,1
1	510223,61	2224239,92	Геодезический	0,1

Описание границ смежных землепользователей

Описание границы (от точки до точки)	Смежный землепользователь (при наличии кадастровый номер ЗУ)	Площадь обременения, кв.м.
1-4, 29-1	незграниченные земли	123
4-5	59:01:0000000:90055	29
5-11, 16-19, 24-29	59:01:0000000:90057	552
11-12	59:01:4716037:411	22
12-16, 19-20, 23-24	59:01:4716037:449	293
20-23	59:01:4716037:223	29
Итого:		1048

Схема предполагаемых к использованию земель или части земельного участка

Объект: «Строительство КЛ 0,4 кВ от РУ 0,4 кВ ТП-1545, установка оборудования учета э/э в РУ 0,4 кВ ТП-1545 для электроснабжения многоквартирной жилой застройки по адресу: Пермский край, г. Пермь, Кировский район, ул. Байкальская, 29 (кад. номер зем. участка 59-01:1713142:1004)»

Местоположение: установлено относительно ориентира, расположенного за пределами участка. Почтовый адрес ориентира: Пермский край, г. Пермь, Кировский район, ул. Байкальская, 29

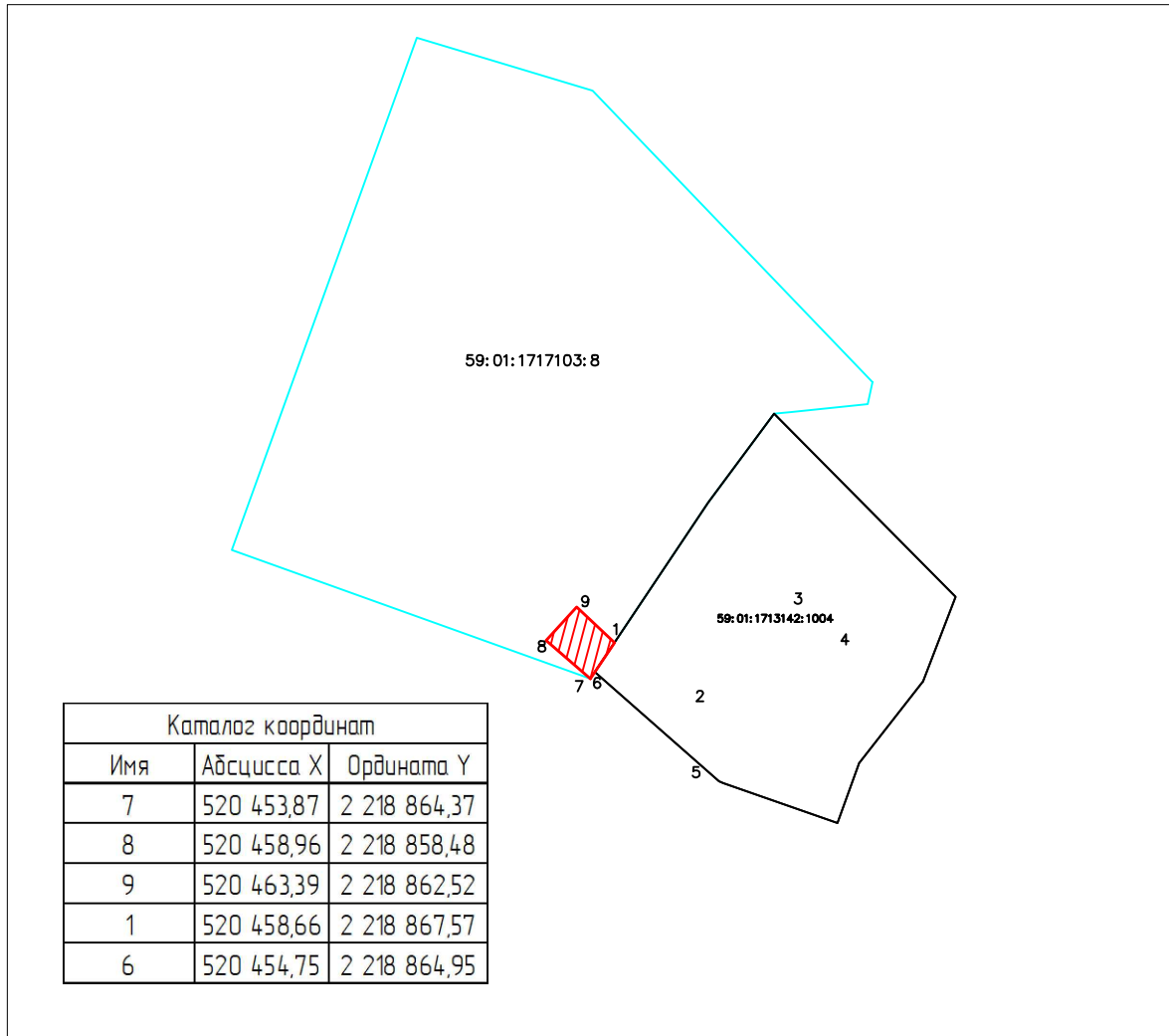
Кадастровый номер: 59-01:1717103:8

Категория: Земли населенных пунктов

Площадь земельного участка: 43 кв.м.

Масштаб 1:1000

Система координат: МСК59



Примечание:



1. Система координат МСК-59;

Условные обозначения:

59-01:1717103:8 – кадастровый номер кадастрового квартала

:8 – номер учтенного земельного участка

н1, 1 – характерная точка границы, сведения о которой позволяют

-  – граница смежного земельного участка
-  – граница земель, предполагаемых к использованию

Заявитель: Жданов П.М. по доверенности ПЗ-517-2022 от 25.01.2022

