

## Схема расположения границ публичного сервитута

**Объект:** Строительство СТП-63/10/0,4 кВ с трансформатором мощностью 40 кВА, ВЛ 10 кВ, ВЛ 0,4 кВ для электроснабжения производственной базы по адресу: 614065, Пермский край, г. Пермь, ул. Промышленная, дом №110а (4500058059); Новое строительство: установка ПУ на ВЛ 0,4 кВ для электроснабжения г.Пермь (4500067142)

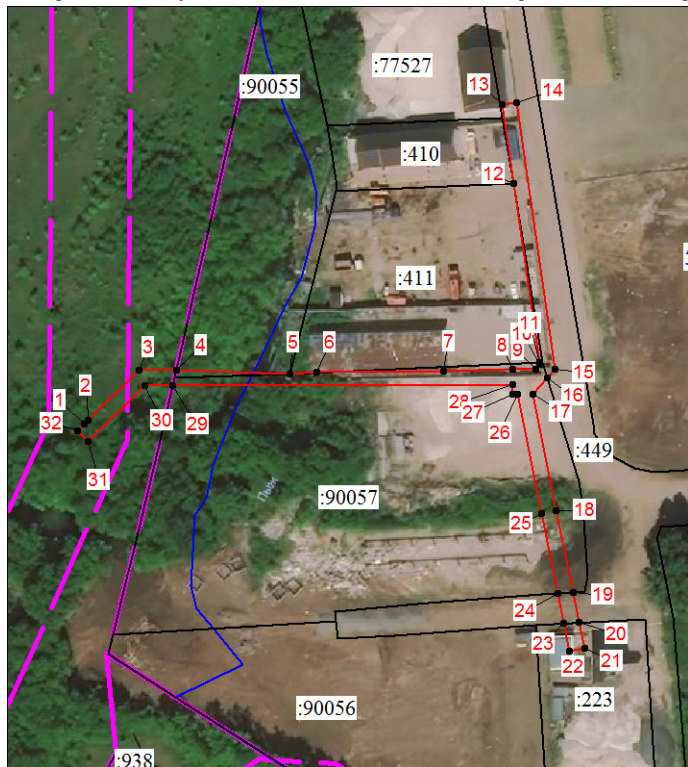
**Местоположение:** Пермский край, г. Пермь, ул. Промышленная

**Площадь земель или части земельного участка, кв.м.: 1048**

**Категория земель:** Земли населенных пунктов

**Вид разрешенного использования земельного участка:** -

**Цель использования:** под объекты инженерного оборудования электроснабжения (Строительство СТП-63/10/0,4 кВ с трансформатором мощностью 40 кВА, ВЛ 10 кВ, ВЛ 0,4 кВ для электроснабжения производственной базы по адресу: 614065, Пермский край, г. Пермь, ул. Промышленная, дом №110а (4500058059); Новое строительство: установка ПУ на ВЛ 0,4 кВ для электроснабжения г.Пермь (4500067142))



Масштаб 1:2000

### Условные обозначения

- 1 Обозначение характерной точки границы публичного сервитута
- Проектные границы публичного сервитута
- :3887 Надписи кадастрового номера земельного участка
- Граница охранный зоны
- Граница кадастрового квартала
- 59:32:39800 Обозначение кадастрового квартала
- Существующая часть границы, имеющиеся в ЕГРН сведения о которой достаточны для определения ее местоположения

### Каталог координат (система координат МСК-59, зона 2)

Обозначение характерной точки границы	Координаты, м		Метод определения координат характерной точки	Мг, м
	X	Y		
1	510223,61	2224239,92	Геодезический	0,1
2	510224,58	2224240,72	Геодезический	0,1
3	510237,77	2224254,34	Геодезический	0,1
4	510237,72	2224264,35	Геодезический	0,1
5	510236,71	2224294,46	Геодезический	0,1
6	510237,00	2224301,36	Геодезический	0,1
7	510237,09	2224335,14	Геодезический	0,1
8	510237,64	2224353,33	Геодезический	0,1
9	510237,64	2224359,42	Геодезический	0,1
10	510238,88	2224360,43	Геодезический	0,1
11	510239,43	2224360,35	Геодезический	0,1
12	510286,49	2224353,92	Геодезический	0,1
13	510307,18	2224351,05	Геодезический	0,1
14	510307,73	2224355,02	Геодезический	0,1
15	510237,57	2224364,64	Геодезический	0,1
16	510235,27	2224362,56	Геодезический	0,1
17	510230,92	2224358,61	Геодезический	0,1
18	510200,38	2224364,51	Геодезический	0,1
19	510178,93	2224368,74	Геодезический	0,1
20	510170,89	2224370,32	Геодезический	0,1
21	510164,08	2224371,66	Геодезический	0,1
22	510163,31	2224367,73	Геодезический	0,1
23	510170,68	2224366,28	Геодезический	0,1
24	510178,71	2224364,70	Геодезический	0,1
25	510199,62	2224360,59	Геодезический	0,1
26	510230,92	2224354,50	Геодезический	0,1
27	510230,92	2224353,33	Геодезический	0,1
28	510233,59	2224353,33	Геодезический	0,1
29	510233,72	2224263,39	Геодезический	0,1
30	510233,76	2224255,95	Геодезический	0,1
31	510219,02	2224240,74	Геодезический	0,1
32	510221,89	2224237,95	Геодезический	0,1
1	510223,61	2224239,92	Геодезический	0,1

### Описание границ смежных землепользователей

Описание границы (от точки до точки)	Смежный землепользователь (при наличии кадастровый номер ЗУ)	Площадь обременения, кв.м.
1-4, 29-1	неограниченные земли	123
4-5	59:01:0000000:90055	29
5-11, 16-19, 24-29	59:01:0000000:90057	552
11-12	59:01:4716037:411	22
12-16, 19-20, 23-24	59:01:4716037:449	293
20-23	59:01:4716037:223	29
<b>Итого:</b>		<b>1048</b>

**Публичный сервитут**  
**Строительство КВЛ 0,4 кВ от РУ 0,4 кВ**  
**ТП-1533 и установка оборудования учета э/э в РУ 0,4 кВ ТП-1533 для электроснабжения**  
**производственного здания по адресу: Пермский край, г. Пермь, Кировский район,**  
**ул. Правобережная, дом №3, кад. номер зем. участка 59:01:1717028:191**  
**Схема расположения границ публичного сервитута**



**Условные обозначения:**

- 59:01:1717028      кадастровый номер квартала
- 59:01:1717028:187      кадастровый номер земельного участка, учтенного в ГКН
- граница земельного участка, учтенного в ГКН
- граница публичного сервитута
- граница кадастрового квартала
- 1      характерная точка границы



**Публичный сервитут**  
**Строительство КВЛ 0,4 кВ от РУ 0,4 кВ**  
**ТП-1533 и установка оборудования учета э/э в РУ 0,4 кВ ТП-1533 для электроснабжения**  
**производственного здания по адресу: Пермский край, г. Пермь, Кировский район,**  
**ул. Правобережная, дом №3, кад. номер зем. участка 59:01:1717028:191**  
**Схема расположения границ публичного сервитута**



**Условные обозначения:**

- 59:01:1717028      кадастровый номер квартала
- 59:01:1717028:187      кадастровый номер земельного участка, учтенного в ГКН
- граница земельного участка, учтенного в ГКН
- граница публичного сервитута
- граница кадастрового квартала
- 1      характерная точка границы

**ОПИСАНИЕ МЕСТОПОЛОЖЕНИЯ ГРАНИЦ  
ПУБЛИЧНОГО СЕРВИТУТА**

**Строительство КВЛ 0,4 кВ от РУ 0,4 кВ ТП-1533 и установка оборудования учета э/э в РУ 0,4 кВ ТП-1533 для электроснабжения производственного здания по адресу: Пермский край, г. Пермь, Кировский район, ул. Правобережная, дом №3, кад. номер зем. участка 59:01:1717028:191  
ПЕРМСКИЙ КРАЙ, ПЕРМСКИЙ РАЙОН  
(НАИМЕНОВАНИЕ ОБЪЕКТА)**

**Сведения о местоположении границ объекта**

**1. Система координат МСК-59. зона 2**

**2. Сведения о характерных точках границ объекта**

Обозначение характерных точек границ	Координаты. м		Метод определения координат и средняя квадратическая погрешность положения характерной точки ( $M_t$ ). м	Описание закрепления точки
	X	Y		
1	2	3	4	5
1	516325.74	2213141.72	Геодезический метод; $M_t=0.1$	-
2	516338.18	2213143.51	Геодезический метод; $M_t=0.1$	-
3	516338.94	2213147.67	Геодезический метод; $M_t=0.1$	-
4	516326.50	2213145.87	Геодезический метод; $M_t=0.1$	-
1	516325.74	2213141.72	Геодезический метод; $M_t=0.1$	-