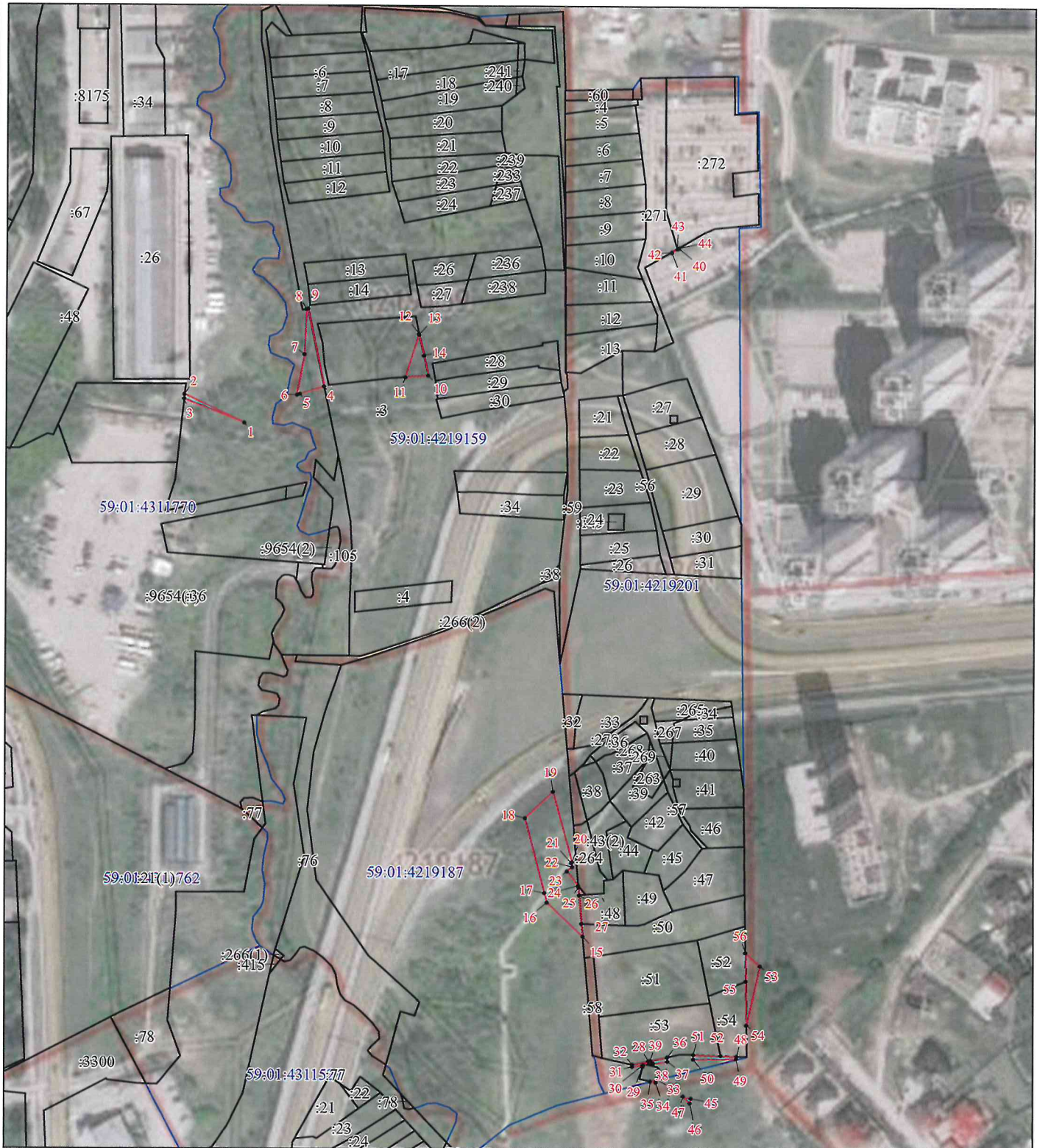


Цель использования земельного участка: Размещение объектов электросетевого хозяйства, тепловых сетей, водопроводных сетей, сетей водоотведения, линий и сооружений связи, линейных объектов системы газоснабжения, нефтепроводов и нефтепродуктопроводов, их неотъемлемых технологических частей, если указанные объекты являются объектами федерального, регионального или местного значения, либо необходимы для организации электро-, газо-, тепло-, водоснабжения населения и водоотведения, подключения (технологического присоединения) к сетям инженерно-технического обеспечения, либо переносятся в связи с изъятием земельных участков, на которых они ранее располагались, для государственных или муниципальных нужд (далее также - инженерные сооружения).

Площадь земельного участка : 1821 кв.м.

Категория земель: земли населенных пунктов



Масштаб 1:2000

Условные обозначения:

- - граница публичного сервитута
- - граница земельного участка
- - граница кадастрового квартала
- :40 - кадастровый номер земельного участка
- 59:01:1713017 - номер кадастрового квартала



Каталог координат, м
Система координат МСК-59

№	X	Y	№	X	Y
1	517271,53	2236215,93	31	516929,93	2236423,14
2	517286,75	2236184,26	32	516930,95	2236423,16
3	517284,34	2236183,98	28	516932,70	2236431,85
1	517271,53	2236215,93			
			33	516922,83	2236436,19
4	517290,22	2236258,58	34	516921,29	2236435,82
5	517286,45	2236245,71	35	516922,01	2236432,84
6	517285,97	2236244,07	33	516922,83	2236436,19
7	517307,35	2236248,15			
8	517331,40	2236249,21	36	516934,72	2236441,95
9	517331,58	2236250,09	37	516932,43	2236441,98
4	517290,22	2236258,58	38	516931,44	2236434,55
			39	516932,92	2236432,99
10	517295,56	2236314,10	36	516934,72	2236441,95
11	517294,81	2236301,79			
12	517317,83	2236309,22	40	517361,81	2236448,42
13	517317,42	2236309,30	41	517359,72	2236444,62
14	517306,38	2236311,78	42	517360,02	2236444,56
10	517295,56	2236314,10	43	517361,65	2236447,50
			44	517362,18	2236448,42
15	516998,91	2236396,71	40	517361,81	2236448,42
16	517016,88	2236377,44			
17	517021,97	2236376,11	45	516912,71	2236454,66
18	517061,77	2236365,67	46	516910,23	2236454,00
19	517075,37	2236380,71	47	516913,87	2236450,33
20	517038,10	2236391,01	45	516912,71	2236454,66
21	517037,66	2236390,60			
22	517035,62	2236391,13	48	516934,81	2236479,21
23	517033,33	2236388,29	49	516933,56	2236478,88
24	517025,71	2236394,44	50	516933,49	2236455,98
25	517024,84	2236394,51	51	516935,81	2236455,94
26	517020,61	2236394,87	52	516935,19	2236470,41
27	517005,57	2236396,14	48	516934,81	2236479,21
15	516998,91	2236396,71			
			53	516982,26	2236491,69
28	516932,70	2236431,85	54	516951,17	2236484,29
29	516929,79	2236428,70	55	516974,36	2236484,04
30	516930,69	2236428,92	56	516989,46	2236483,87
			53	516982,26	2236491,69