

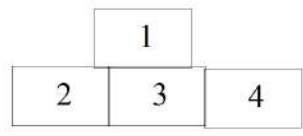
Публичный сервитут Тепловая трасса от ТК-14К-5 Схема расположения границ публичного сервитута



Масштаб 1:3000

Схема расположения листов

- Используемые условные знаки и обозначения:
- границы публичного сервитута
 - трасса трубопровода
 - границы кадастрового квартала
 - кадастровый номер квартала
 - границы учтенного земельного участка
 - кадастровый номер земельного участка
 - характерная точка границы



**ОПИСАНИЕ МЕСТОПОЛОЖЕНИЯ ГРАНИЦ ПУБЛИЧНОГО СЕРВИТУТА ПО
ОБЪЕКТУ Тепловая трасса от ТК-14К-5
ПЕРМСКИЙ КРАЙ, Г. ПЕРМЬ
(НАИМЕНОВАНИЕ ОБЪЕКТА)**

Сведения о местоположении границ объекта

1. Система координат МСК-59(зона 2)

2. Сведения о характерных точках границ объекта

Обозначение характерных точек границ	Координаты, м		Метод определения координат и средняя квадратическая погрешность положения характерной точки (M_t), м	Описание закрепления точки на местности (при наличии)
	X	Y		
1	2	3	4	5
1	512945.64	2231309.71	Геодезический метод; $M_t=0.1$	-
2	512945.28	2231324.34	Геодезический метод; $M_t=0.1$	-
3	512927.08	2231323.78	Геодезический метод; $M_t=0.1$	-
4	512927.14	2231314.59	Геодезический метод; $M_t=0.1$	-
5	512892.87	2231312.92	Геодезический метод; $M_t=0.1$	-
6	512892.78	2231315.00	Геодезический метод; $M_t=0.1$	-
7	512878.29	2231314.39	Геодезический метод; $M_t=0.1$	-
8	512878.38	2231312.36	Геодезический метод; $M_t=0.1$	-
9	512816.94	2231310.52	Геодезический метод; $M_t=0.1$	-
10	512816.84	2231313.13	Геодезический метод; $M_t=0.1$	-
11	512802.60	2231312.42	Геодезический метод; $M_t=0.1$	-
12	512802.70	2231310.02	Геодезический метод; $M_t=0.1$	-
13	512751.77	2231307.94	Геодезический метод; $M_t=0.1$	-
14	512751.66	2231309.65	Геодезический метод; $M_t=0.1$	-
15	512739.37	2231308.81	Геодезический метод; $M_t=0.1$	-
16	512739.47	2231307.40	Геодезический метод; $M_t=0.1$	-
17	512673.97	2231304.31	Геодезический метод; $M_t=0.1$	-
18	512673.88	2231306.00	Геодезический метод; $M_t=0.1$	-
19	512658.31	2231305.13	Геодезический метод; $M_t=0.1$	-
20	512658.41	2231303.42	Геодезический метод; $M_t=0.1$	-
21	512643.75	2231302.46	Геодезический метод; $M_t=0.1$	-
22	512614.36	2231300.63	Геодезический метод; $M_t=0.1$	-
23	512614.28	2231301.87	Геодезический метод; $M_t=0.1$	-
24	512600.58	2231300.92	Геодезический метод; $M_t=0.1$	-
25	512600.69	2231299.35	Геодезический метод; $M_t=0.1$	-
26	512592.50	2231298.30	Геодезический метод; $M_t=0.1$	-
27	512590.03	2231306.90	Геодезический метод; $M_t=0.1$	-
28	512583.59	2231306.17	Геодезический метод; $M_t=0.1$	-

1	2	3	4	5
29	512579.35	2231331.75	Геодезический метод; Mt=0.1	-
30	512582.78	2231332.48	Геодезический метод; Mt=0.1	-
31	512565.15	2231424.25	Геодезический метод; Mt=0.1	-
32	512561.13	2231423.59	Геодезический метод; Mt=0.1	-
33	512552.21	2231495.27	Геодезический метод; Mt=0.1	-
34	512558.22	2231496.02	Геодезический метод; Mt=0.1	-
35	512556.71	2231508.15	Геодезический метод; Mt=0.1	-
36	512550.70	2231507.40	Геодезический метод; Mt=0.1	-
37	512549.02	2231520.87	Геодезический метод; Mt=0.1	-
38	512550.88	2231521.23	Геодезический метод; Mt=0.1	-
39	512548.58	2231532.97	Геодезический метод; Mt=0.1	-
40	512548.25	2231532.90	Геодезический метод; Mt=0.1	-
41	512548.21	2231535.48	Геодезический метод; Mt=0.1	-
42	512577.59	2231565.21	Геодезический метод; Mt=0.1	-
43	512565.23	2231664.63	Геодезический метод; Mt=0.1	-
44	512566.32	2231664.75	Геодезический метод; Mt=0.1	-
45	512564.92	2231677.07	Геодезический метод; Mt=0.1	-
46	512563.51	2231676.91	Геодезический метод; Mt=0.1	-
47	512556.83	2231719.65	Геодезический метод; Mt=0.1	-
48	512559.22	2231719.90	Геодезический метод; Mt=0.1	-
49	512557.69	2231733.96	Геодезический метод; Mt=0.1	-
50	512540.67	2231732.12	Геодезический метод; Mt=0.1	-
51	512542.22	2231718.06	Геодезический метод; Mt=0.1	-
52	512546.88	2231718.56	Геодезический метод; Mt=0.1	-
53	512550.20	2231697.36	Геодезический метод; Mt=0.1	-
54	512544.40	2231696.46	Геодезический метод; Mt=0.1	-
55	512546.28	2231684.20	Геодезический метод; Mt=0.1	-
56	512552.10	2231685.10	Геодезический метод; Mt=0.1	-
57	512553.57	2231675.79	Геодезический метод; Mt=0.1	-
58	512552.60	2231675.67	Геодезический метод; Mt=0.1	-
59	512554.00	2231663.36	Геодезический метод; Mt=0.1	-
60	512555.28	2231663.50	Геодезический метод; Mt=0.1	-
61	512559.33	2231630.59	Геодезический метод; Mt=0.1	-
62	512553.44	2231629.88	Геодезический метод; Mt=0.1	-
63	512554.87	2231617.85	Геодезический метод; Mt=0.1	-
64	512560.82	2231618.55	Геодезический метод; Mt=0.1	-
65	512567.07	2231568.79	Геодезический метод; Mt=0.1	-
66	512538.14	2231539.52	Геодезический метод; Mt=0.1	-
67	512538.27	2231530.95	Геодезический метод; Mt=0.1	-

1	2	3	4	5
68	512536.36	2231530.58	Геодезический метод; Mt=0.1	-
69	512538.66	2231518.85	Геодезический метод; Mt=0.1	-
70	512539.18	2231518.95	Геодезический метод; Mt=0.1	-
71	512547.94	2231448.65	Геодезический метод; Mt=0.1	-
72	512544.78	2231448.27	Геодезический метод; Mt=0.1	-
73	512546.30	2231435.71	Геодезический метод; Mt=0.1	-
74	512549.49	2231436.10	Геодезический метод; Mt=0.1	-
75	512551.36	2231421.09	Геодезический метод; Mt=0.1	-
76	512553.16	2231412.13	Геодезический метод; Mt=0.1	-
77	512557.16	2231412.79	Геодезический метод; Mt=0.1	-
78	512571.11	2231340.23	Геодезический метод; Mt=0.1	-
79	512567.92	2231339.55	Геодезический метод; Mt=0.1	-
80	512575.28	2231295.15	Геодезический метод; Mt=0.1	-
81	512582.76	2231296.00	Геодезический метод; Mt=0.1	-
82	512585.26	2231287.30	Геодезический метод; Mt=0.1	-
83	512601.38	2231289.35	Геодезический метод; Mt=0.1	-
84	512601.70	2231284.56	Геодезический метод; Mt=0.1	-
85	512615.39	2231285.50	Геодезический метод; Mt=0.1	-
86	512615.03	2231290.65	Геодезический метод; Mt=0.1	-
87	512634.58	2231291.88	Геодезический метод; Mt=0.1	-
88	512634.83	2231288.87	Геодезический метод; Mt=0.1	-
89	512647.80	2231289.71	Геодезический метод; Mt=0.1	-
90	512647.55	2231292.71	Геодезический метод; Mt=0.1	-
91	512658.97	2231293.44	Геодезический метод; Mt=0.1	-
92	512659.14	2231290.36	Геодезический метод; Mt=0.1	-
93	512662.77	2231290.56	Геодезический метод; Mt=0.1	-
94	512663.30	2231277.60	Геодезический метод; Mt=0.1	-
95	512661.87	2231277.54	Геодезический метод; Mt=0.1	-
96	512662.34	2231265.06	Геодезический метод; Mt=0.1	-
97	512663.80	2231265.11	Геодезический метод; Mt=0.1	-
98	512664.09	2231256.92	Геодезический метод; Mt=0.1	-
99	512642.03	2231255.92	Геодезический метод; Mt=0.1	-
100	512643.99	2231217.83	Геодезический метод; Mt=0.1	-
101	512642.48	2231217.73	Геодезический метод; Mt=0.1	-
102	512643.45	2231203.76	Геодезический метод; Mt=0.1	-
103	512644.69	2231203.85	Геодезический метод; Mt=0.1	-
104	512650.23	2231089.34	Геодезический метод; Mt=0.1	-
105	512684.86	2231091.48	Геодезический метод; Mt=0.1	-
106	512687.03	2231064.39	Геодезический метод; Mt=0.1	-

1	2	3	4	5
107	512696.33	2230897.41	Геодезический метод; Mt=0.1	-
108	512686.16	2230896.77	Геодезический метод; Mt=0.1	-
109	512686.10	2230897.49	Геодезический метод; Mt=0.1	-
110	512673.76	2230896.48	Геодезический метод; Mt=0.1	-
111	512673.79	2230896.01	Геодезический метод; Mt=0.1	-
112	512660.44	2230895.17	Геодезический метод; Mt=0.1	-
113	512663.30	2230842.12	Геодезический метод; Mt=0.1	-
114	512661.98	2230842.04	Геодезический метод; Mt=0.1	-
115	512662.66	2230829.67	Геодезический метод; Mt=0.1	-
116	512664.01	2230829.73	Геодезический метод; Mt=0.1	-
117	512664.65	2230818.88	Геодезический метод; Mt=0.1	-
118	512655.72	2230818.29	Геодезический метод; Mt=0.1	-
119	512657.32	2230784.44	Геодезический метод; Mt=0.1	-
120	512654.30	2230784.31	Геодезический метод; Mt=0.1	-
121	512654.99	2230770.32	Геодезический метод; Mt=0.1	-
122	512657.98	2230770.45	Геодезический метод; Mt=0.1	-
123	512658.70	2230755.11	Геодезический метод; Mt=0.1	-
124	512657.45	2230755.10	Геодезический метод; Mt=0.1	-
125	512657.45	2230742.10	Геодезический метод; Mt=0.1	-
126	512657.95	2230742.10	Геодезический метод; Mt=0.1	-
127	512657.95	2230731.56	Геодезический метод; Mt=0.1	-
128	512670.05	2230731.56	Геодезический метод; Mt=0.1	-
129	512670.07	2230727.40	Геодезический метод; Mt=0.1	-
130	512683.59	2230727.31	Геодезический метод; Mt=0.1	-
131	512683.66	2230725.02	Геодезический метод; Mt=0.1	-
132	512698.99	2230725.48	Геодезический метод; Mt=0.1	-
133	512698.57	2230739.46	Геодезический метод; Mt=0.1	-
134	512683.25	2230739.00	Геодезический метод; Mt=0.1	-
135	512683.29	2230737.31	Геодезический метод; Mt=0.1	-
136	512680.03	2230737.34	Геодезический метод; Mt=0.1	-
137	512679.96	2230753.33	Геодезический метод; Mt=0.1	-
138	512670.45	2230753.38	Геодезический метод; Mt=0.1	-
139	512670.45	2230755.10	Геодезический метод; Mt=0.1	-
140	512668.72	2230755.10	Геодезический метод; Mt=0.1	-
141	512666.17	2230808.96	Геодезический метод; Mt=0.1	-
142	512675.22	2230809.55	Геодезический метод; Mt=0.1	-
143	512674.00	2230830.28	Геодезический метод; Mt=0.1	-
144	512675.13	2230830.34	Геодезический метод; Mt=0.1	-
145	512674.48	2230842.72	Геодезический метод; Mt=0.1	-

1	2	3	4	5
146	512673.29	2230842.65	Геодезический метод; Mt=0.1	-
147	512670.96	2230885.81	Геодезический метод; Mt=0.1	-
148	512674.58	2230886.04	Геодезический метод; Mt=0.1	-
149	512674.67	2230884.73	Геодезический метод; Mt=0.1	-
150	512687.03	2230885.71	Геодезический метод; Mt=0.1	-
151	512686.94	2230886.81	Геодезический метод; Mt=0.1	-
152	512706.89	2230888.04	Геодезический метод; Mt=0.1	-
153	512700.93	2230994.92	Геодезический метод; Mt=0.1	-
154	512706.61	2230995.33	Геодезический метод; Mt=0.1	-
155	512705.80	2231011.46	Геодезический метод; Mt=0.1	-
156	512700.06	2231011.04	Геодезический метод; Mt=0.1	-
157	512697.01	2231065.07	Геодезический метод; Mt=0.1	-
158	512694.04	2231102.07	Геодезический метод; Mt=0.1	-
159	512659.73	2231099.94	Геодезический метод; Mt=0.1	-
160	512654.67	2231204.52	Геодезический метод; Mt=0.1	-
161	512656.36	2231204.63	Геодезический метод; Mt=0.1	-
162	512655.41	2231218.61	Геодезический метод; Mt=0.1	-
163	512653.97	2231218.50	Геодезический метод; Mt=0.1	-
164	512652.53	2231246.38	Геодезический метод; Mt=0.1	-
165	512674.42	2231247.38	Геодезический метод; Mt=0.1	-
166	512673.79	2231265.50	Геодезический метод; Mt=0.1	-
167	512675.33	2231265.56	Геодезический метод; Mt=0.1	-
168	512674.93	2231276.04	Геодезический метод; Mt=0.1	-
169	512676.55	2231276.13	Геодезический метод; Mt=0.1	-
170	512675.99	2231289.63	Геодезический метод; Mt=0.1	-
171	512672.82	2231289.42	Геодезический метод; Mt=0.1	-
172	512672.76	2231291.12	Геодезический метод; Mt=0.1	-
173	512674.72	2231291.23	Геодезический метод; Mt=0.1	-
174	512674.54	2231294.33	Геодезический метод; Mt=0.1	-
175	512740.16	2231297.42	Геодезический метод; Mt=0.1	-
176	512740.26	2231295.85	Геодезический метод; Mt=0.1	-
177	512752.54	2231296.67	Геодезический метод; Mt=0.1	-
178	512752.46	2231297.96	Геодезический метод; Mt=0.1	-
179	512803.07	2231300.02	Геодезический метод; Mt=0.1	-
180	512803.14	2231297.94	Геодезический метод; Mt=0.1	-
181	512817.38	2231298.64	Геодезический метод; Mt=0.1	-
182	512817.30	2231300.52	Геодезический метод; Mt=0.1	-
183	512878.79	2231302.37	Геодезический метод; Mt=0.1	-
184	512878.89	2231300.15	Геодезический метод; Mt=0.1	-








1	2	3	4	5
185	512881.27	2231300.25	Геодезический метод; Mt=0.1	-
186	512883.09	2231265.20	Геодезический метод; Mt=0.1	-
187	512881.86	2231265.16	Геодезический метод; Mt=0.1	-
188	512882.25	2231253.19	Геодезический метод; Mt=0.1	-
189	512883.71	2231253.23	Геодезический метод; Mt=0.1	-
190	512885.85	2231211.81	Геодезический метод; Mt=0.1	-
191	512884.54	2231211.79	Геодезический метод; Mt=0.1	-
192	512884.79	2231199.27	Геодезический метод; Mt=0.1	-
193	512886.58	2231199.31	Геодезический метод; Mt=0.1	-
194	512887.87	2231179.46	Геодезический метод; Mt=0.1	-
195	512886.57	2231179.35	Геодезический метод; Mt=0.1	-
196	512887.59	2231167.39	Геодезический метод; Mt=0.1	-
197	512888.44	2231167.46	Геодезический метод; Mt=0.1	-
198	512889.73	2231125.69	Геодезический метод; Mt=0.1	-
199	512888.64	2231125.69	Геодезический метод; Mt=0.1	-
200	512888.64	2231113.69	Геодезический метод; Mt=0.1	-
201	512901.14	2231113.69	Геодезический метод; Mt=0.1	-
202	512901.14	2231125.69	Геодезический метод; Mt=0.1	-
203	512899.74	2231125.69	Геодезический метод; Mt=0.1	-
204	512898.42	2231168.29	Геодезический метод; Mt=0.1	-
205	512900.02	2231168.42	Геодезический метод; Mt=0.1	-
206	512899.05	2231180.40	Геодезический метод; Mt=0.1	-
207	512897.84	2231180.30	Геодезический метод; Mt=0.1	-
208	512896.59	2231199.49	Геодезический метод; Mt=0.1	-
209	512897.50	2231199.50	Геодезический метод; Mt=0.1	-
210	512897.25	2231212.03	Геодезический метод; Mt=0.1	-
211	512895.85	2231212.00	Геодезический метод; Mt=0.1	-
212	512893.72	2231253.52	Геодезический метод; Mt=0.1	-
213	512894.71	2231253.54	Геодезический метод; Mt=0.1	-
214	512894.38	2231265.56	Геодезический метод; Mt=0.1	-
215	512893.09	2231265.52	Геодезический метод; Mt=0.1	-
216	512891.27	2231300.68	Геодезический метод; Mt=0.1	-
217	512893.37	2231300.77	Геодезический метод; Mt=0.1	-
218	512893.28	2231302.93	Геодезический метод; Mt=0.1	-
219	512938.57	2231305.13	Геодезический метод; Mt=0.1	-
220	512938.42	2231309.55	Геодезический метод; Mt=0.1	-
1	512945.64	2231309.71	Геодезический метод; Mt=0.1	-

Публичный сервитут Теплотрасса

Схема расположения границ публичного сервитута



Используемые условные знаки и обозначения:

-  - границы публичного сервитута
-  - трасса трубопровода
-  - границы кадастрового квартала
-  - кадастровый номер квартала
-  - границы учтенного земельного участка
-  - кадастровый номер земельного участка
-  - характерная точка границы

Масштаб 1:1000

**ОПИСАНИЕ МЕСТОПОЛОЖЕНИЯ ГРАНИЦ ПУБЛИЧНОГО СЕРВИТУТА ПО
ОБЪЕКТУ Теплотрасса
ПЕРМСКИЙ КРАЙ, Г. ПЕРМЬ
(НАИМЕНОВАНИЕ ОБЪЕКТА)**

Сведения о местоположении границ объекта

1. Система координат МСК-59(зона 2)

2. Сведения о характерных точках границ объекта

Обозначение характерных точек границ	Координаты, м		Метод определения координат и средняя квадратическая погрешность положения характерной точки (M_t), м	Описание закрепления точки на местности (при наличии)
	X	Y		
1	2	3	4	5
1	518691.91	2210714.27	Геодезический метод; $M_t=0.1$	-
2	518686.99	2210735.40	Геодезический метод; $M_t=0.1$	-
3	518685.84	2210735.13	Геодезический метод; $M_t=0.1$	-
4	518685.21	2210737.72	Геодезический метод; $M_t=0.1$	-
5	518682.26	2210737.00	Геодезический метод; $M_t=0.1$	-
6	518676.20	2210763.13	Геодезический метод; $M_t=0.1$	-
7	518677.24	2210763.37	Геодезический метод; $M_t=0.1$	-
8	518680.38	2210766.94	Геодезический метод; $M_t=0.1$	-
9	518675.15	2210788.65	Геодезический метод; $M_t=0.1$	-
10	518672.35	2210791.94	Геодезический метод; $M_t=0.1$	-
11	518673.86	2210794.00	Геодезический метод; $M_t=0.1$	-
12	518659.41	2210861.98	Геодезический метод; $M_t=0.1$	-
13	518656.60	2210865.98	Геодезический метод; $M_t=0.1$	-
14	518641.53	2210862.88	Геодезический метод; $M_t=0.1$	-
15	518637.70	2210882.89	Геодезический метод; $M_t=0.1$	-
16	518626.94	2210880.91	Геодезический метод; $M_t=0.1$	-
17	518632.42	2210852.23	Геодезический метод; $M_t=0.1$	-
18	518637.08	2210850.66	Геодезический метод; $M_t=0.1$	-
19	518650.03	2210853.38	Геодезический метод; $M_t=0.1$	-
20	518661.94	2210799.38	Геодезический метод; $M_t=0.1$	-
21	518659.71	2210798.84	Геодезический метод; $M_t=0.1$	-
22	518656.67	2210795.46	Геодезический метод; $M_t=0.1$	-
23	518659.48	2210782.04	Геодезический метод; $M_t=0.1$	-
24	518663.47	2210779.37	Геодезический метод; $M_t=0.1$	-
25	518666.11	2210779.89	Геодезический метод; $M_t=0.1$	-
26	518667.75	2210772.54	Геодезический метод; $M_t=0.1$	-
27	518666.28	2210772.24	Геодезический метод; $M_t=0.1$	-
28	518664.76	2210769.48	Геодезический метод; $M_t=0.1$	-

1	2	3	4	5
29	518664.05	2210767.47	Геодезический метод; Mt=0.1	-
30	518671.92	2210732.80	Геодезический метод; Mt=0.1	-
31	518674.97	2210720.26	Геодезический метод; Mt=0.1	-
32	518672.14	2210719.60	Геодезический метод; Mt=0.1	-
33	518674.92	2210706.74	Геодезический метод; Mt=0.1	-
34	518684.97	2210708.71	Геодезический метод; Mt=0.1	-
35	518690.28	2210709.92	Геодезический метод; Mt=0.1	-
1	518691.91	2210714.27	Геодезический метод; Mt=0.1	-

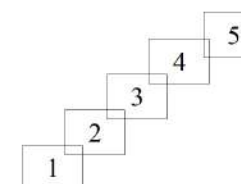
Публичный сервитут
 Схема расположения границ публичного сервитута Сооружение



Используемые условные знаки и обозначения:

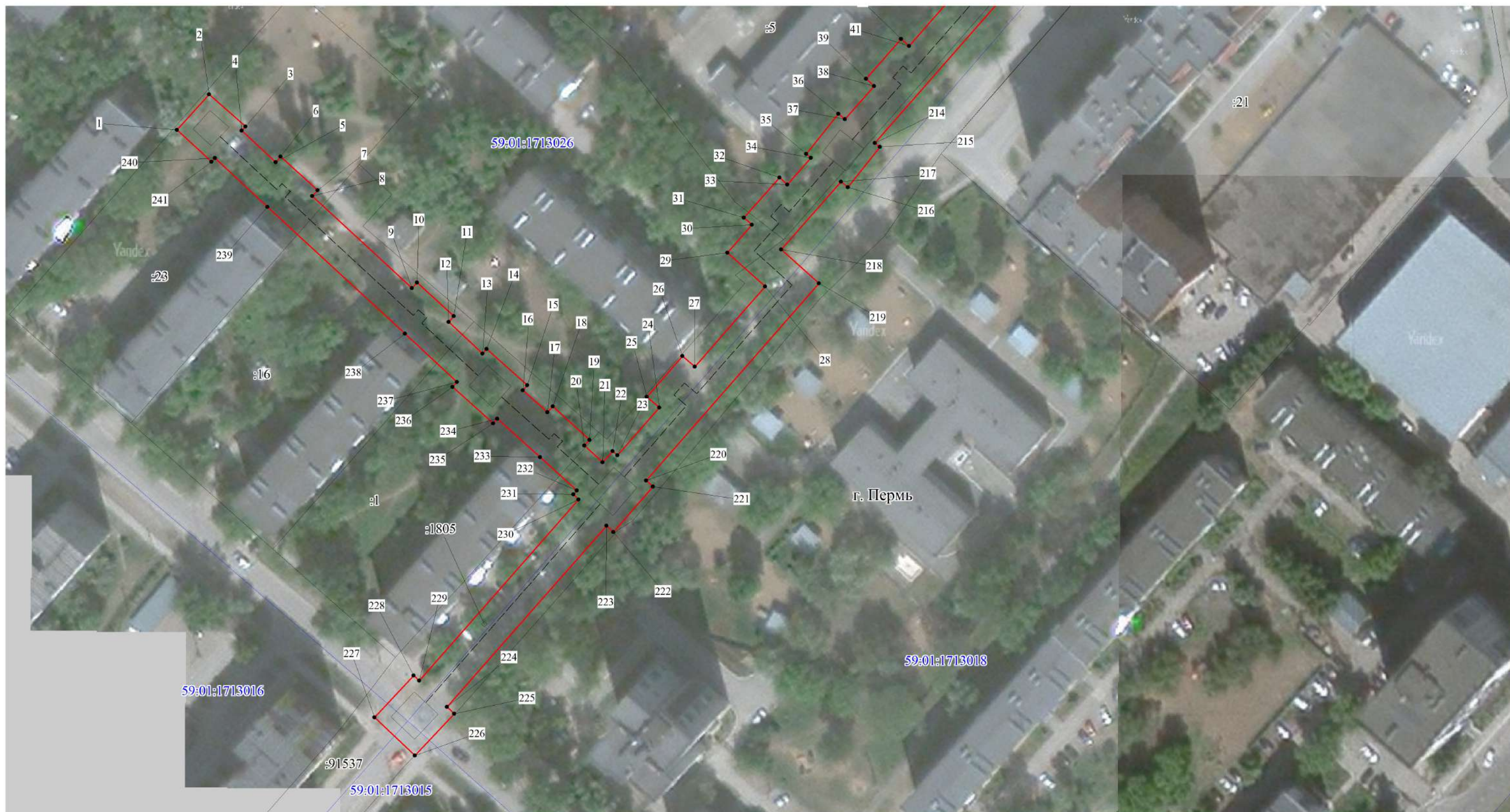
- - границы публичного сервитута
- - трасса трубопровода
- - границы кадастрового квартала
- 59:01:1713026 - кадастровый номер квартала
- :16 - границы учтенного земельного участка
- .1 - кадастровый номер земельного участка
- - характерная точка границы

Схема расположения листов



Масштаб 1:5000

Публичный сервитут
 Схема расположения границ публичного сервитута Сооружение

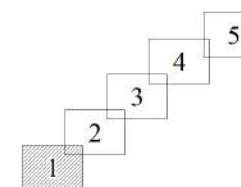


Используемые условные знаки и обозначения:

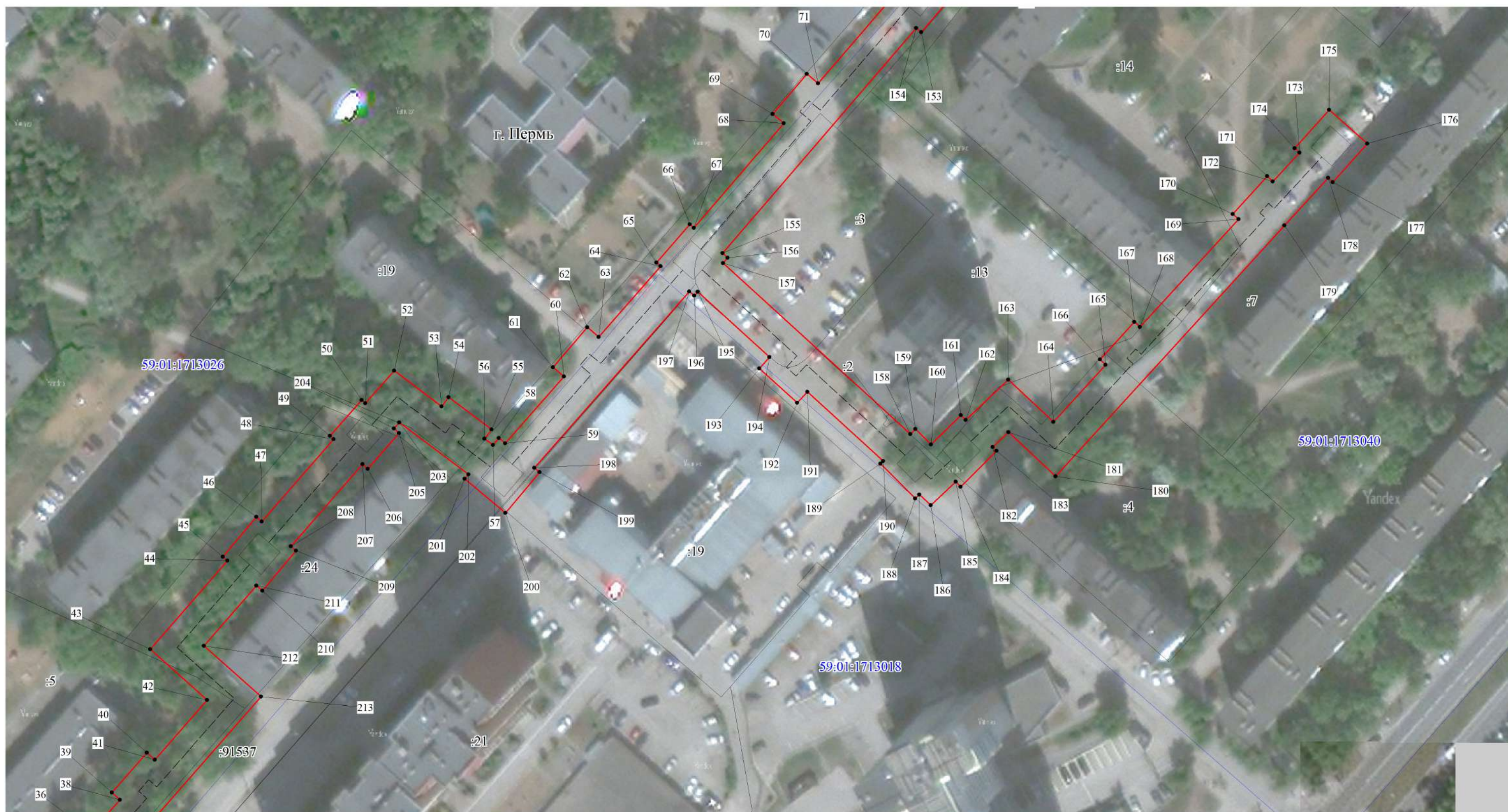
- - границы публичного сервитута
- - трасса трубопровода
- - границы кадастрового квартала
- 59:01:1713026 - кадастровый номер квартала
- :16 - границы учтенного земельного участка
- :1 - кадастровый номер земельного участка
- - характерная точка границы

Масштаб 1:1000

Схема расположения листов



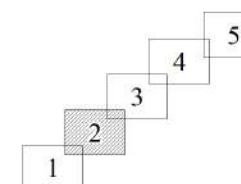
Публичный сервитут
 Схема расположения границ публичного сервитута Сооружение



Используемые условные знаки и обозначения:

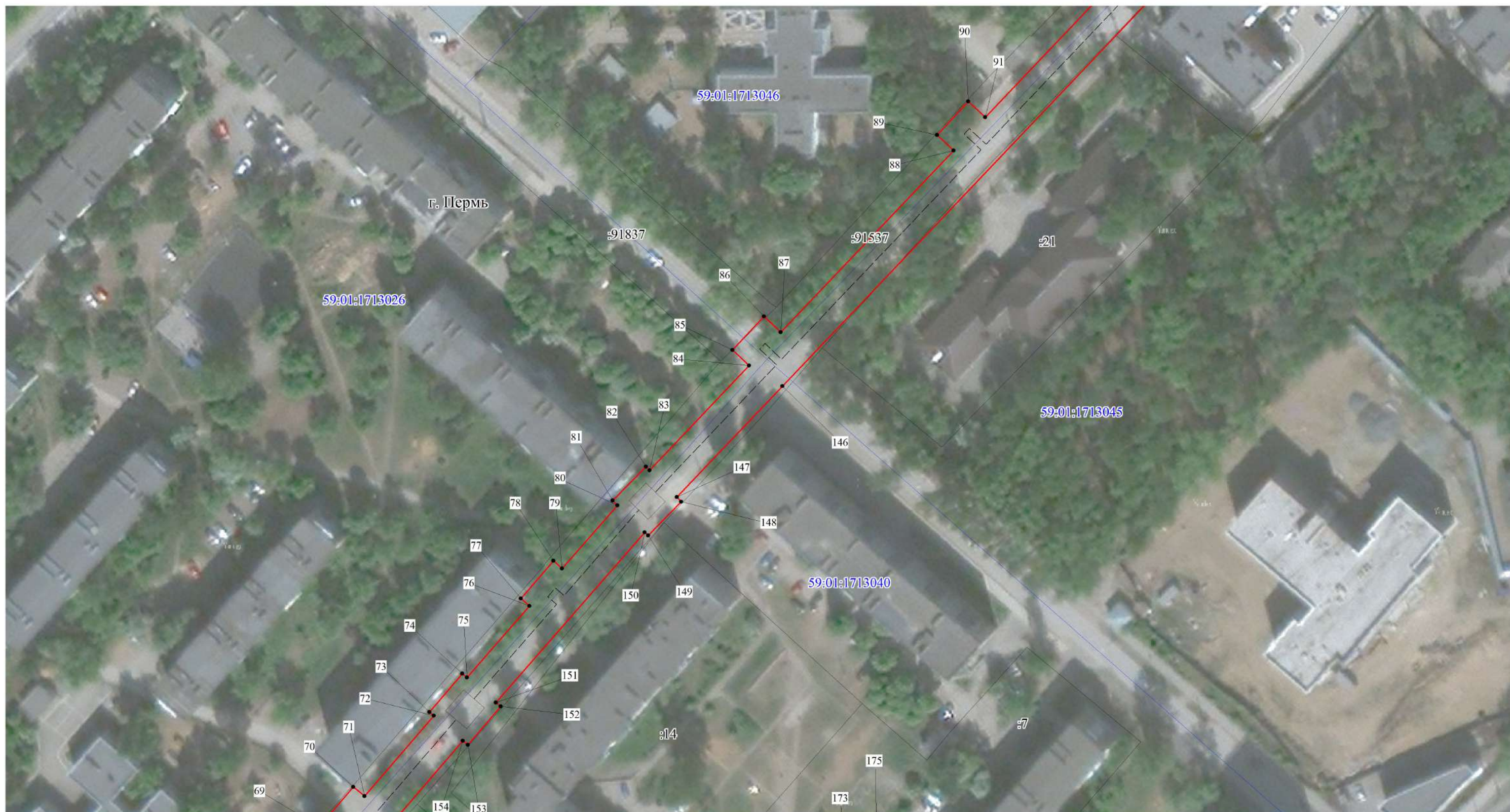
- - границы публичного сервитута
- - - - трасса трубопровода
- - границы кадастрового квартала
- 59:01:1713026 - кадастровый номер квартала
- :16 - границы учтенного земельного участка
- :1 - кадастровый номер земельного участка
- - характерная точка границы

Схема расположения листов



Масштаб 1:1000

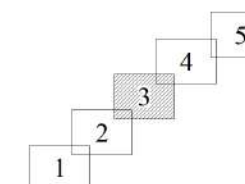
Публичный сервитут
 Схема расположения границ публичного сервитута Сооружение



Используемые условные знаки и обозначения:

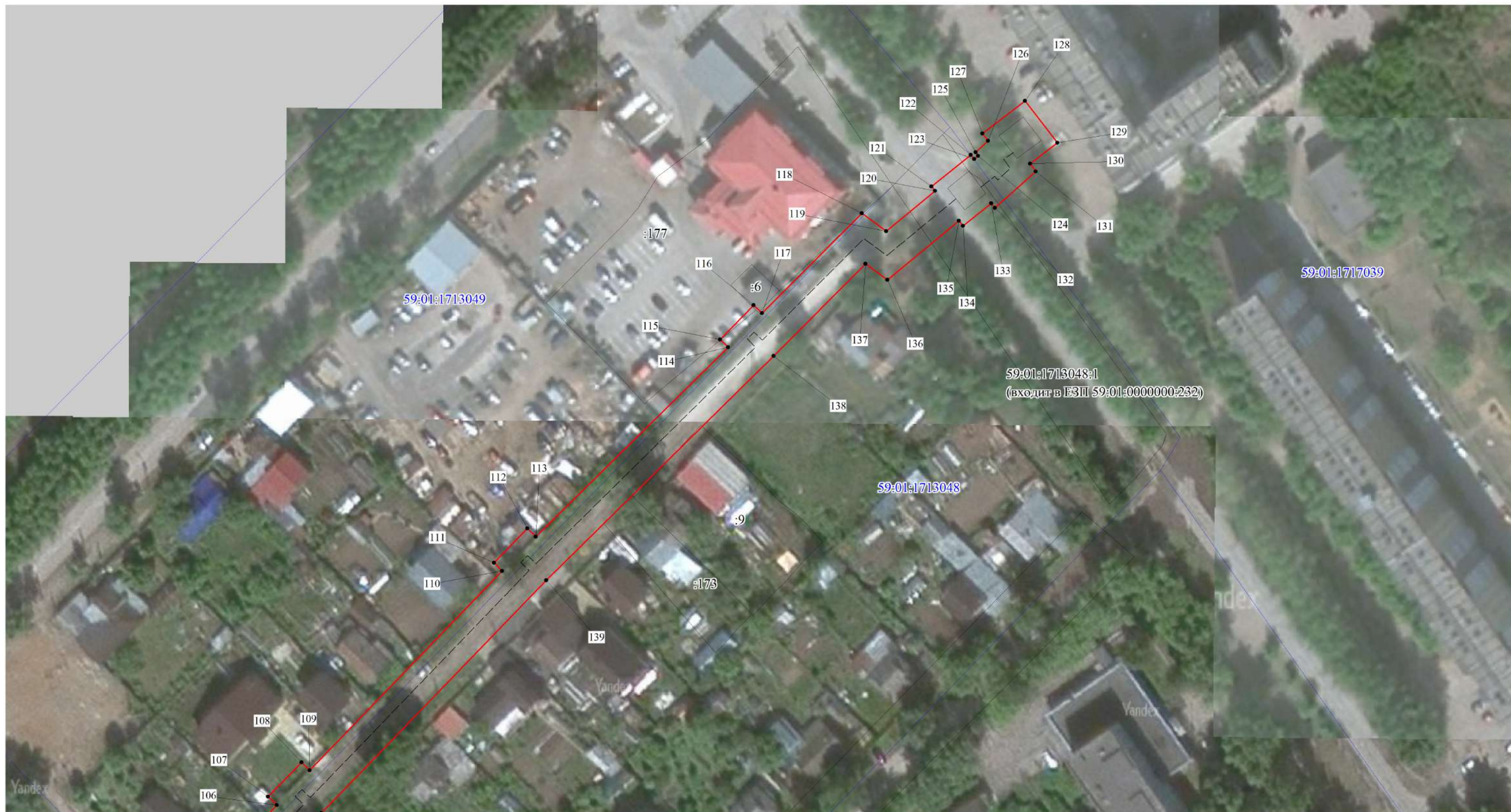
- - границы публичного сервитута
- - - - трасса трубопровода
- - границы кадастрового квартала
- 59:01:1713026 - кадастровый номер квартала
- :16 - границы учтенного земельного участка
- :16 - кадастровый номер земельного участка
- - характерная точка границы

Схема расположения листов



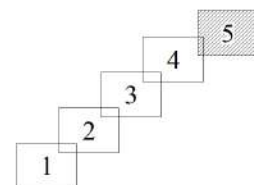
Масштаб 1:1000

Публичный сервитут Схема расположения границ публичного сервитута Сооружение



- Используемые условные знаки и обозначения:
- границы публичного сервитута
 - трасса трубопровода
 - границы кадастрового квартала
 - 59:01:1713026 - кадастровый номер квартала
 - :16 - границы учтенного земельного участка
 - :1 - кадастровый номер земельного участка
 - 1 - характерная точка границы

Схема расположения листов



Масштаб 1:1000

**ОПИСАНИЕ МЕСТОПОЛОЖЕНИЯ ГРАНИЦ ПУБЛИЧНОГО СЕРВИТУТА ПО
ОБЪЕКТУ СООРУЖЕНИЕ
ПЕРМСКИЙ КРАЙ, Г. ПЕРМЬ
(НАИМЕНОВАНИЕ ОБЪЕКТА)**

Сведения о местоположении границ объекта

1. Система координат МСК-59 (зона 2)

2. Сведения о характерных точках границ объекта

Обозначение характерных точек границ	Координаты, м		Метод определения координат и средняя квадратическая погрешность положения характерной точки (M_t), м	Описание закрепления точки на местности (при наличии)
	X	Y		
1	2	3	4	5
1	517498.58	2214327.64	Геодезический метод; $M_t=0.1$	-
2	517507.89	2214336.02	Геодезический метод; $M_t=0.1$	-
3	517499.47	2214345.56	Геодезический метод; $M_t=0.1$	-
4	517498.41	2214344.54	Геодезический метод; $M_t=0.1$	-
5	517490.15	2214353.42	Геодезический метод; $M_t=0.1$	-
6	517491.59	2214354.73	Геодезический метод; $M_t=0.1$	-
7	517482.84	2214364.35	Геодезический метод; $M_t=0.1$	-
8	517481.33	2214362.96	Геодезический метод; $M_t=0.1$	-
9	517457.22	2214389.04	Геодезический метод; $M_t=0.1$	-
10	517458.67	2214390.36	Геодезический метод; $M_t=0.1$	-
11	517449.92	2214399.98	Геодезический метод; $M_t=0.1$	-
12	517448.40	2214398.59	Геодезический метод; $M_t=0.1$	-
13	517440.16	2214407.42	Геодезический метод; $M_t=0.1$	-
14	517441.37	2214408.52	Геодезический метод; $M_t=0.1$	-
15	517431.86	2214419.13	Геодезический метод; $M_t=0.1$	-
16	517430.57	2214417.97	Геодезический метод; $M_t=0.1$	-
17	517424.83	2214424.41	Геодезический метод; $M_t=0.1$	-
18	517426.35	2214425.79	Геодезический метод; $M_t=0.1$	-
19	517417.60	2214435.41	Геодезический метод; $M_t=0.1$	-
20	517416.13	2214434.06	Геодезический метод; $M_t=0.1$	-
21	517411.78	2214438.86	Геодезический метод; $M_t=0.1$	-
22	517414.66	2214441.46	Геодезический метод; $M_t=0.1$	-
23	517413.57	2214442.70	Геодезический метод; $M_t=0.1$	-
24	517426.05	2214453.63	Геодезический метод; $M_t=0.1$	-
25	517428.84	2214450.39	Геодезический метод; $M_t=0.1$	-
26	517439.50	2214459.69	Геодезический метод; $M_t=0.1$	-
27	517436.70	2214462.94	Геодезический метод; $M_t=0.1$	-

1	2	3	4	5
28	517457.66	2214481.27	Геодезический метод; Mt=0.1	-
29	517466.53	2214471.40	Геодезический метод; Mt=0.1	-
30	517473.79	2214477.81	Геодезический метод; Mt=0.1	-
31	517475.66	2214475.73	Геодезический метод; Mt=0.1	-
32	517486.17	2214485.00	Геодезический метод; Mt=0.1	-
33	517484.31	2214487.07	Геодезический метод; Mt=0.1	-
34	517491.30	2214493.23	Геодезический метод; Mt=0.1	-
35	517492.28	2214492.02	Геодезический метод; Mt=0.1	-
36	517502.79	2214500.37	Геодезический метод; Mt=0.1	-
37	517501.41	2214502.11	Геодезический метод; Mt=0.1	-
38	517510.05	2214509.71	Геодезический метод; Mt=0.1	-
39	517511.93	2214507.62	Геодезический метод; Mt=0.1	-
40	517522.38	2214516.79	Геодезический метод; Mt=0.1	-
41	517520.53	2214518.88	Геодезический метод; Mt=0.1	-
42	517536.16	2214532.56	Геодезический метод; Mt=0.1	-
43	517549.42	2214517.65	Геодезический метод; Mt=0.1	-
44	517572.61	2214537.84	Геодезический метод; Mt=0.1	-
45	517573.63	2214536.63	Геодезический метод; Mt=0.1	-
46	517584.06	2214545.44	Геодезический метод; Mt=0.1	-
47	517582.89	2214546.81	Геодезический метод; Mt=0.1	-
48	517604.42	2214565.62	Геодезический метод; Mt=0.1	-
49	517605.26	2214564.66	Геодезический метод; Mt=0.1	-
50	517614.62	2214572.95	Геодезический метод; Mt=0.1	-
51	517613.79	2214573.88	Геодезический метод; Mt=0.1	-
52	517622.31	2214581.44	Геодезический метод; Mt=0.1	-
53	517612.98	2214593.85	Геодезический метод; Mt=0.1	-
54	517615.39	2214595.65	Геодезический метод; Mt=0.1	-
55	517606.94	2214606.91	Геодезический метод; Mt=0.1	-
56	517604.53	2214605.10	Геодезический метод; Mt=0.1	-
57	517602.87	2214607.30	Геодезический метод; Mt=0.1	-
58	517604.71	2214608.83	Геодезический метод; Mt=0.1	-
59	517603.33	2214610.46	Геодезический метод; Mt=0.1	-
60	517620.78	2214625.84	Геодезический метод; Mt=0.1	-
61	517623.19	2214622.97	Геодезический метод; Mt=0.1	-
62	517633.65	2214631.96	Геодезический метод; Mt=0.1	-
63	517631.17	2214634.91	Геодезический метод; Mt=0.1	-
64	517649.63	2214651.13	Геодезический метод; Mt=0.1	-
65	517650.58	2214650.04	Геодезический метод; Mt=0.1	-

1	2	3	4	5
66	517660.59	2214658.75	Геодезический метод; Mt=0.1	-
67	517659.64	2214659.82	Геодезический метод; Mt=0.1	-
68	517687.02	2214683.33	Геодезический метод; Mt=0.1	-
69	517689.47	2214680.42	Геодезический метод; Mt=0.1	-
70	517699.92	2214689.41	Геодезический метод; Mt=0.1	-
71	517697.47	2214692.32	Геодезический метод; Mt=0.1	-
72	517718.49	2214710.42	Геодезический метод; Mt=0.1	-
73	517719.47	2214709.27	Геодезический метод; Mt=0.1	-
74	517729.52	2214717.85	Геодезический метод; Mt=0.1	-
75	517728.47	2214719.07	Геодезический метод; Mt=0.1	-
76	517747.17	2214735.38	Геодезический метод; Mt=0.1	-
77	517749.15	2214733.15	Геодезический метод; Mt=0.1	-
78	517758.97	2214741.65	Геодезический метод; Mt=0.1	-
79	517756.97	2214743.93	Геодезический метод; Mt=0.1	-
80	517773.46	2214758.37	Геодезический метод; Mt=0.1	-
81	517774.71	2214757.09	Геодезический метод; Mt=0.1	-
82	517783.58	2214765.79	Геодезический метод; Mt=0.1	-
83	517782.64	2214766.75	Геодезический метод; Mt=0.1	-
84	517809.99	2214792.77	Геодезический метод; Mt=0.1	-
85	517814.05	2214788.44	Геодезический метод; Mt=0.1	-
86	517822.84	2214796.61	Геодезический метод; Mt=0.1	-
87	517818.70	2214801.03	Геодезический метод; Mt=0.1	-
88	517866.15	2214846.17	Геодезический метод; Mt=0.1	-
89	517870.21	2214841.84	Геодезический метод; Mt=0.1	-
90	517879.00	2214850.01	Геодезический метод; Mt=0.1	-
91	517874.85	2214854.43	Геодезический метод; Mt=0.1	-
92	517923.04	2214900.25	Геодезический метод; Mt=0.1	-
93	517927.11	2214895.92	Геодезический метод; Mt=0.1	-
94	517935.91	2214904.08	Геодезический метод; Mt=0.1	-
95	517931.78	2214908.49	Геодезический метод; Mt=0.1	-
96	517971.59	2214946.39	Геодезический метод; Mt=0.1	-
97	518007.10	2214909.92	Геодезический метод; Mt=0.1	-
98	518002.84	2214905.60	Геодезический метод; Mt=0.1	-
99	518011.62	2214896.81	Геодезический метод; Mt=0.1	-
100	518015.85	2214901.11	Геодезический метод; Mt=0.1	-
101	518034.30	2214882.73	Геодезический метод; Mt=0.1	-
102	518033.03	2214881.52	Геодезический метод; Mt=0.1	-
103	518042.13	2214872.00	Геодезический метод; Mt=0.1	-

1	2	3	4	5
104	518052.26	2214881.72	Геодезический метод; Mt=0.1	-
105	518051.22	2214882.77	Геодезический метод; Mt=0.1	-
106	518073.30	2214903.56	Геодезический метод; Mt=0.1	-
107	518075.50	2214901.33	Геодезический метод; Mt=0.1	-
108	518084.46	2214910.08	Геодезический метод; Mt=0.1	-
109	518082.38	2214912.19	Геодезический метод; Mt=0.1	-
110	518134.47	2214962.44	Геодезический метод; Mt=0.1	-
111	518136.59	2214960.29	Геодезический метод; Mt=0.1	-
112	518145.54	2214969.04	Геодезический метод; Mt=0.1	-
113	518143.38	2214971.24	Геодезический метод; Mt=0.1	-
114	518192.92	2215021.50	Геодезический метод; Mt=0.1	-
115	518194.95	2215019.43	Геодезический метод; Mt=0.1	-
116	518203.91	2215028.18	Геодезический метод; Mt=0.1	-
117	518201.77	2215030.36	Геодезический метод; Mt=0.1	-
118	518227.88	2215056.42	Геодезический метод; Mt=0.1	-
119	518223.19	2215062.78	Геодезический метод; Mt=0.1	-
120	518233.72	2215075.56	Геодезический метод; Mt=0.1	-
121	518234.91	2215074.61	Геодезический метод; Mt=0.1	-
122	518243.16	2215084.92	Геодезический метод; Mt=0.1	-
123	518242.09	2215085.79	Геодезический метод; Mt=0.1	-
124	518242.91	2215086.8	Геодезический метод; Mt=0.1	-
125	518243.84	2215086.15	Геодезический метод; Mt=0.1	-
126	518246.83	2215089.44	Геодезический метод; Mt=0.1	-
127	518248.74	2215087.97	Геодезический метод; Mt=0.1	-
128	518257.27	2215099.09	Геодезический метод; Mt=0.1	-
129	518246.34	2215107.52	Геодезический метод; Mt=0.1	-
130	518240.89	2215100.42	Геодезический метод; Mt=0.1	-
131	518238.83	2215101.88	Геодезический метод; Mt=0.1	-
132	518229.28	2215091.17	Геодезический метод; Mt=0.1	-
133	518230.48	2215090.25	Геодезический метод; Mt=0.1	-
134	518224.58	2215082.88	Геодезический метод; Mt=0.1	-
135	518225.91	2215081.81	Геодезический метод; Mt=0.1	-
136	518210.51	2215063.13	Геодезический метод; Mt=0.1	-
137	518214.72	2215057.42	Геодезический метод; Mt=0.1	-
138	518190.59	2215033.37	Геодезический метод; Mt=0.1	-
139	518132.03	2214973.98	Геодезический метод; Mt=0.1	-
140	518071.15	2214915.24	Геодезический метод; Mt=0.1	-
141	518044.26	2214889.94	Геодезический метод; Mt=0.1	-

1	2	3	4	5
142	518043.15	2214891.09	Геодезический метод; Mt=0.1	-
143	518041.59	2214889.61	Геодезический метод; Mt=0.1	-
144	518018.34	2214912.71	Геодезический метод; Mt=0.1	-
145	517971.84	2214960.46	Геодезический метод; Mt=0.1	-
146	517804.61	2214801.43	Геодезический метод; Mt=0.1	-
147	517775.62	2214773.87	Геодезический метод; Mt=0.1	-
148	517774.45	2214775.06	Геодезический метод; Mt=0.1	-
149	517765.59	2214766.37	Геодезический метод; Mt=0.1	-
150	517766.44	2214765.50	Геодезический метод; Mt=0.1	-
151	517721.96	2214726.65	Геодезический метод; Mt=0.1	-
152	517720.91	2214727.88	Геодезический метод; Mt=0.1	-
153	517710.86	2214719.31	Геодезический метод; Mt=0.1	-
154	517711.97	2214718.00	Геодезический метод; Mt=0.1	-
155	517653.04	2214667.34	Геодезический метод; Mt=0.1	-
156	517651.86	2214668.70	Геодезический метод; Mt=0.1	-
157	517650.46	2214667.47	Геодезический метод; Mt=0.1	-
158	517605.72	2214716.42	Геодезический метод; Mt=0.1	-
159	517607.08	2214717.78	Геодезический метод; Mt=0.1	-
160	517602.98	2214721.86	Геодезический метод; Mt=0.1	-
161	517610.70	2214729.65	Геодезический метод; Mt=0.1	-
162	517609.44	2214730.91	Геодезический метод; Mt=0.1	-
163	517619.97	2214742.07	Геодезический метод; Mt=0.1	-
164	517608.91	2214753.89	Геодезический метод; Mt=0.1	-
165	517623.85	2214767.52	Геодезический метод; Mt=0.1	-
166	517625.21	2214766.04	Геодезический метод; Mt=0.1	-
167	517635.08	2214775.04	Геодезический метод; Mt=0.1	-
168	517633.72	2214776.51	Геодезический метод; Mt=0.1	-
169	517661.94	2214802.25	Геодезический метод; Mt=0.1	-
170	517663.30	2214800.77	Геодезический метод; Mt=0.1	-
171	517673.17	2214809.77	Геодезический метод; Mt=0.1	-
172	517671.80	2214811.26	Геодезический метод; Mt=0.1	-
173	517679.38	2214818.24	Геодезический метод; Mt=0.1	-
174	517680.52	2214816.96	Геодезический метод; Mt=0.1	-
175	517690.57	2214825.96	Геодезический метод; Mt=0.1	-
176	517681.72	2214835.93	Геодезический метод; Mt=0.1	-
177	517671.61	2214826.94	Геодезический метод; Mt=0.1	-
178	517672.72	2214825.70	Геодезический метод; Mt=0.1	-
179	517660.28	2214814.25	Геодезический метод; Mt=0.1	-

1	2	3	4	5
180	517594.69	2214754.46	Геодезический метод; Mt=0.1	-
181	517606.25	2214742.11	Геодезический метод; Mt=0.1	-
182	517602.34	2214737.98	Геодезический метод; Mt=0.1	-
183	517601.34	2214738.98	Геодезический метод; Mt=0.1	-
184	517591.97	2214729.58	Геодезический метод; Mt=0.1	-
185	517593.25	2214728.32	Геодезический метод; Mt=0.1	-
186	517587.11	2214721.81	Геодезический метод; Mt=0.1	-
187	517589.94	2214718.77	Геодезический метод; Mt=0.1	-
188	517588.91	2214717.72	Геодезический метод; Mt=0.1	-
189	517597.96	2214708.66	Геодезический метод; Mt=0.1	-
190	517598.65	2214709.35	Геодезический метод; Mt=0.1	-
191	517616.80	2214689.54	Геодезический метод; Mt=0.1	-
192	517613.90	2214686.87	Геодезический метод; Mt=0.1	-
193	517622.87	2214676.92	Геодезический метод; Mt=0.1	-
194	517625.84	2214679.63	Геодезический метод; Mt=0.1	-
195	517642.94	2214660.88	Геодезический метод; Mt=0.1	-
196	517641.91	2214659.97	Геодезический метод; Mt=0.1	-
197	517643.04	2214658.66	Геодезический метод; Mt=0.1	-
198	517596.89	2214618.11	Геодезический метод; Mt=0.1	-
199	517595.73	2214619.48	Геодезический метод; Mt=0.1	-
200	517585.09	2214610.54	Геодезический метод; Mt=0.1	-
201	517594.05	2214599.88	Геодезический метод; Mt=0.1	-
202	517595.21	2214600.86	Геодезический метод; Mt=0.1	-
203	517608.78	2214582.81	Геодезический метод; Mt=0.1	-
204	517607.19	2214581.38	Геодезический метод; Mt=0.1	-
205	517605.97	2214582.75	Геодезический метод; Mt=0.1	-
206	517596.66	2214574.54	Геодезический метод; Mt=0.1	-
207	517597.86	2214573.17	Геодезический метод; Mt=0.1	-
208	517576.40	2214554.42	Геодезический метод; Mt=0.1	-
209	517575.21	2214555.81	Геодезический метод; Mt=0.1	-
210	517564.78	2214547.01	Геодезический метод; Mt=0.1	-
211	517566.11	2214545.44	Геодезический метод; Mt=0.1	-
212	517550.32	2214531.69	Геодезический метод; Mt=0.1	-
213	517537.03	2214546.62	Геодезический метод; Mt=0.1	-
214	517495.17	2214509.94	Геодезический метод; Mt=0.1	-
215	517494.13	2214511.27	Геодезический метод; Mt=0.1	-
216	517483.63	2214502.90	Геодезический метод; Mt=0.1	-
217	517485.08	2214501.08	Геодезический метод; Mt=0.1	-

1	2	3	4	5
218	517467.34	2214485.46	Геодезический метод; Mt=0.1	-
219	517458.50	2214495.29	Геодезический метод; Mt=0.1	-
220	517406.96	2214450.19	Геодезический метод; Mt=0.1	-
221	517405.39	2214451.98	Геодезический метод; Mt=0.1	-
222	517393.49	2214441.65	Геодезический метод; Mt=0.1	-
223	517395.16	2214439.86	Геодезический метод; Mt=0.1	-
224	517347.82	2214398.20	Геодезический метод; Mt=0.1	-
225	517346.04	2214400.07	Геодезический метод; Mt=0.1	-
226	517335.17	2214389.79	Геодезический метод; Mt=0.1	-
227	517345.09	2214379.23	Геодезический метод; Mt=0.1	-
228	517356.03	2214389.50	Геодезический метод; Mt=0.1	-
229	517354.69	2214390.92	Геодезический метод; Mt=0.1	-
230	517402.02	2214432.57	Геодезический метод; Mt=0.1	-
231	517403.34	2214431.18	Геодезический метод; Mt=0.1	-
232	517404.38	2214432.13	Геодезический метод; Mt=0.1	-
233	517413.10	2214422.52	Геодезический метод; Mt=0.1	-
234	517423.11	2214411.33	Геодезический метод; Mt=0.1	-
235	517421.90	2214410.25	Геодезический метод; Mt=0.1	-
236	517431.46	2214399.63	Геодезический метод; Mt=0.1	-
237	517432.72	2214400.77	Геодезический метод; Mt=0.1	-
238	517445.34	2214387.17	Геодезический метод; Mt=0.1	-
239	517478.47	2214351.31	Геодезический метод; Mt=0.1	-
240	517491.23	2214337.59	Геодезический метод; Mt=0.1	-
241	517490.29	2214336.69	Геодезический метод; Mt=0.1	-
1	517498.58	2214327.64	Геодезический метод; Mt=0.1	-






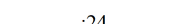

Публичный сервитут Тепловая трасса

Схема расположения границ публичного сервитута



Масштаб 1:1500

Используемые условные знаки и обозначения:

-  - границы публичного сервитута
-  - трасса трубопровода
-  - границы кадастрового квартала
-  - кадастровый номер квартала
-  - границы учтенного земельного участка
-  - кадастровый номер земельного участка
-  - характерная точка границы

**ОПИСАНИЕ МЕСТОПОЛОЖЕНИЯ ГРАНИЦ ПУБЛИЧНОГО СЕРВИТУТА ПО
ОБЪЕКТУ Тепловая трасса
ПЕРМСКИЙ КРАЙ, Г. ПЕРМЬ
(НАИМЕНОВАНИЕ ОБЪЕКТА)**

Сведения о местоположении границ объекта

1. Система координат МСК-59(зона 2)

2. Сведения о характерных точках границ объекта

Обозначение характерных точек границ	Координаты, м		Метод определения координат и средняя квадратическая погрешность положения характерной точки (M_t), м	Описание закрепления точки на местности (при наличии)
	X	Y		
1	2	3	4	5
1	517237.75	2214550.35	Геодезический метод; $M_t=0.1$	-
2	517217.12	2214574.18	Геодезический метод; $M_t=0.1$	-
3	517205.13	2214564.00	Геодезический метод; $M_t=0.1$	-
4	517203.15	2214566.34	Геодезический метод; $M_t=0.1$	-
5	517190.70	2214555.79	Геодезический метод; $M_t=0.1$	-
6	517200.66	2214544.04	Геодезический метод; $M_t=0.1$	-
7	517213.11	2214554.59	Геодезический метод; $M_t=0.1$	-
8	517212.18	2214555.68	Геодезический метод; $M_t=0.1$	-
9	517215.95	2214558.88	Геодезический метод; $M_t=0.1$	-
10	517229.51	2214543.21	Геодезический метод; $M_t=0.1$	-
1	517237.75	2214550.35	Геодезический метод; $M_t=0.1$	-

**ОПИСАНИЕ МЕСТОПОЛОЖЕНИЯ ГРАНИЦ
ПУБЛИЧНОГО СЕРВИТУТА ПО ОБЪЕКТУ
инженерные сети
ЕРМСКИЙ КРАЙ, Г. ПЕРМЬ, СВЕРДЛОВСКИЙ РАЙОН
(НАИМЕНОВАНИЕ ОБЪЕКТА)**

Сведения о местоположении границ объекта

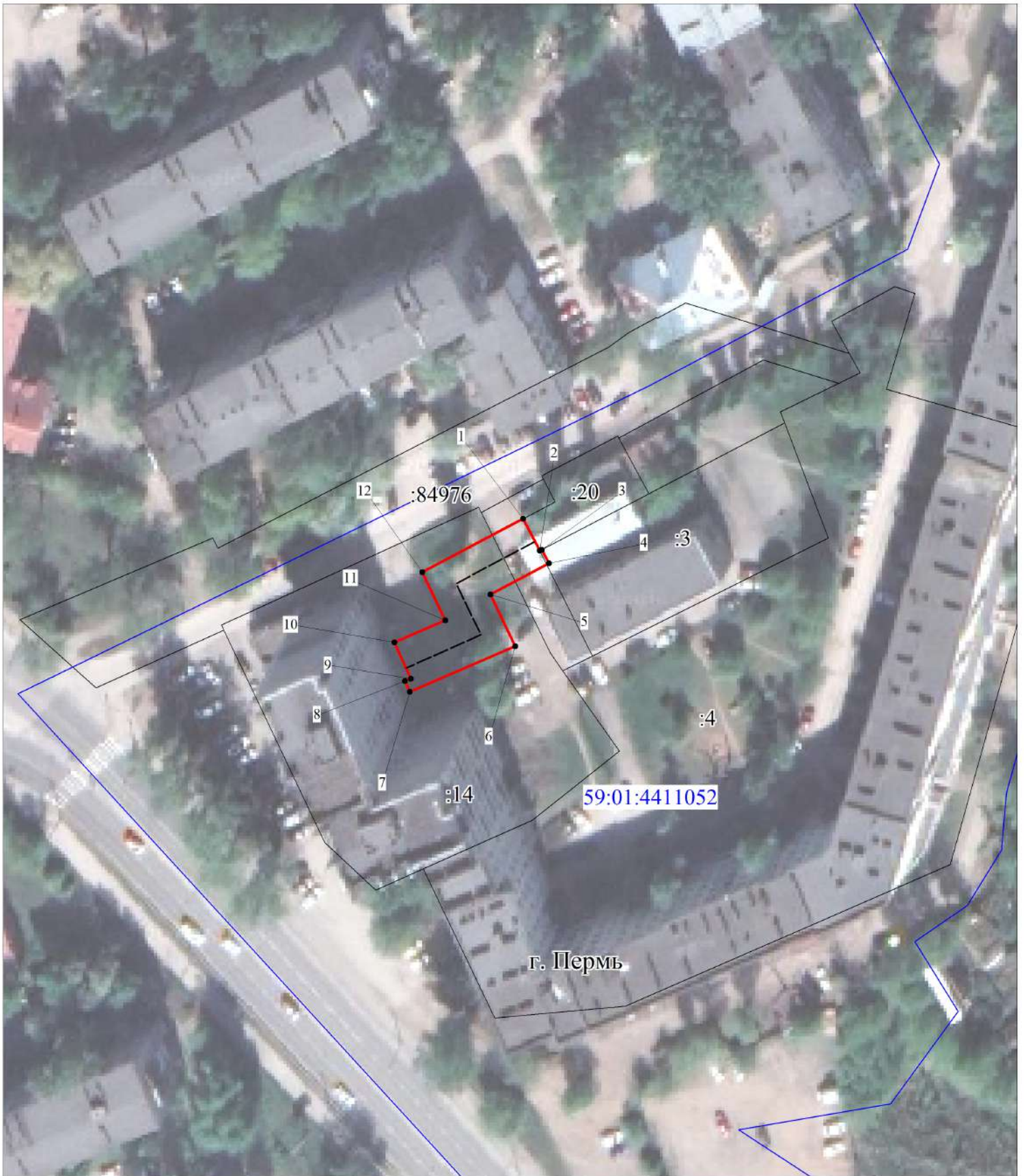
1. Система координат МСК-59. зона 2

2. Сведения о характерных точках границ объекта

Обозначение характерных точек границ	Координаты. м		Метод определения координат и средняя квадратическая погрешность положения характерной точки (M _t). м	Описание закреплен ия точки
	X	Y		
1	2	3	4	5
1	516182,84	2231524,40	Геодезический метод; M _t =0.1	-
2	516181,20	2231521,89	Геодезический метод; M _t =0.1	-
3	516176,93	2231524,19	Геодезический метод; M _t =0.1	-
4	516163,81	2231506,77	Геодезический метод; M _t =0.1	-
5	516172,47	2231500,37	Геодезический метод; M _t =0.1	-
6	516179,95	2231510,30	Геодезический метод; M _t =0.1	-
7	516184,77	2231507,71	Геодезический метод; M _t =0.1	-
8	516191,41	2231518,01	Геодезический метод; M _t =0.1	-
1	516182,84	2231524,40	Геодезический метод; M _t =0.1	-
9	516104,45	2231549,63	Геодезический метод; M _t =0.1	-
10	516096,23	2231539,80	Геодезический метод; M _t =0.1	-
11	516108,88	2231528,38	Геодезический метод; M _t =0.1	-
12	516106,90	2231525,87	Геодезический метод; M _t =0.1	-
13	516121,08	2231513,44	Геодезический метод; M _t =0.1	-
14	516125,34	2231518,99	Геодезический метод; M _t =0.1	-
15	516135,02	2231512,52	Геодезический метод; M _t =0.1	-
16	516141,41	2231521,06	Геодезический метод; M _t =0.1	-
17	516123,01	2231533,30	Геодезический метод; M _t =0.1	-
18	516121,48	2231531,30	Геодезический метод; M _t =0.1	-
19	516110,89	2231540,88	Геодезический метод; M _t =0.1	-
20	516111,79	2231541,96	Геодезический метод; M _t =0.1	-
21	516106,41	2231546,65	Геодезический метод; M _t =0.1	-
22	516107,01	2231547,36	Геодезический метод; M _t =0.1	-
9	516104,45	2231549,63	Геодезический метод; M _t =0.1	-
23	516015,55	2231640,12	Геодезический метод; M _t =0.1	-

24	516015,60	2231626,49	Геодезический метод; Mt=0.1	-
25	516037,46	2231605,52	Геодезический метод; Mt=0.1	-
26	516044,71	2231613,44	Геодезический метод; Mt=0.1	-
27	516026,21	2231631,22	Геодезический метод; Mt=0.1	-
28	516026,20	2231640,01	Геодезический метод; Mt=0.1	-
29	516022,66	2231640,00	Геодезический метод; Mt=0.1	-
23	516015,55	2231640,12	Геодезический метод; Mt=0.1	-
30	516020,78	2231727,05	Геодезический метод; Mt=0.1	-
31	516015,47	2231717,71	Геодезический метод; Mt=0.1	-
32	516028,68	2231710,90	Геодезический метод; Mt=0.1	-
33	516028,77	2231705,55	Геодезический метод; Mt=0.1	-
34	516039,54	2231705,52	Геодезический метод; Mt=0.1	-
35	516039,30	2231717,48	Геодезический метод; Mt=0.1	-
30	516020,78	2231727,05	Геодезический метод; Mt=0.1	-

Публичный сервитут
Инженерные сети
Схема расположения границ публичного сервитута



Условные обозначения:

Масштаб 1:1000

- - границы публичного сервитута
- - - - - трасса трубопровода
- — — — — граница земельного участка
- :14 - номер земельного участка
- — — — — граница кадастрового квартала
- 59:01:4411052 - номер кадастрового квартала
- 1 - характерная точка границы

**ОПИСАНИЕ МЕСТОПОЛОЖЕНИЯ ГРАНИЦ
ПУБЛИЧНОГО СЕРВИТУТА ПО ОБЪЕКТУ
Инженерные сети
ПЕРМСКИЙ КРАЙ, Г. ПЕРМЬ, СВЕРДЛОВСКИЙ РАЙОН
(НАИМЕНОВАНИЕ ОБЪЕКТА)**

Сведения о местоположении границ объекта

1. Система координат МСК-59, зона 2

2. Сведения о характерных точках границ объекта

Обозначение характерных точек границ	Координаты, м		Метод определения координат и средняя квадратическая погрешность положения характерной точки (M _t), м	Описание закрепления точки
	X	Y		
1	2	3	4	5
1	516583.58	2233847.10	Геодезический метод; M _t =0.1	-
2	516577.40	2233850.35	Геодезический метод; M _t =0.1	-
3	516577.58	2233850.70	Геодезический метод; M _t =0.1	-
4	516574.93	2233852.13	Геодезический метод; M _t =0.1	-
5	516568.90	2233840.77	Геодезический метод; M _t =0.1	-
6	516558.87	2233845.54	Геодезический метод; M _t =0.1	-
7	516550.04	2233825.16	Геодезический метод; M _t =0.1	-
8	516552.11	2233824.23	Геодезический метод; M _t =0.1	-
9	516552.61	2233825.34	Геодезический метод; M _t =0.1	-
10	516559.66	2233822.19	Геодезический метод; M _t =0.1	-
11	516563.92	2233832.06	Геодезический метод; M _t =0.1	-
12	516573.23	2233827.61	Геодезический метод; M _t =0.1	-
1	516583.58	2233847.10	Геодезический метод; M _t =0.1	-

**ОПИСАНИЕ МЕСТОПОЛОЖЕНИЯ ГРАНИЦ
ПУБЛИЧНОГО СЕРВИТУТА ПО ОБЪЕКТУ
Инженерные сети
ПЕРМСКИЙ КРАЙ, Г. ПЕРМЬ, МОТОВИЛИХИНСКИЙ
РАЙОН (НАИМЕНОВАНИЕ ОБЪЕКТА)**

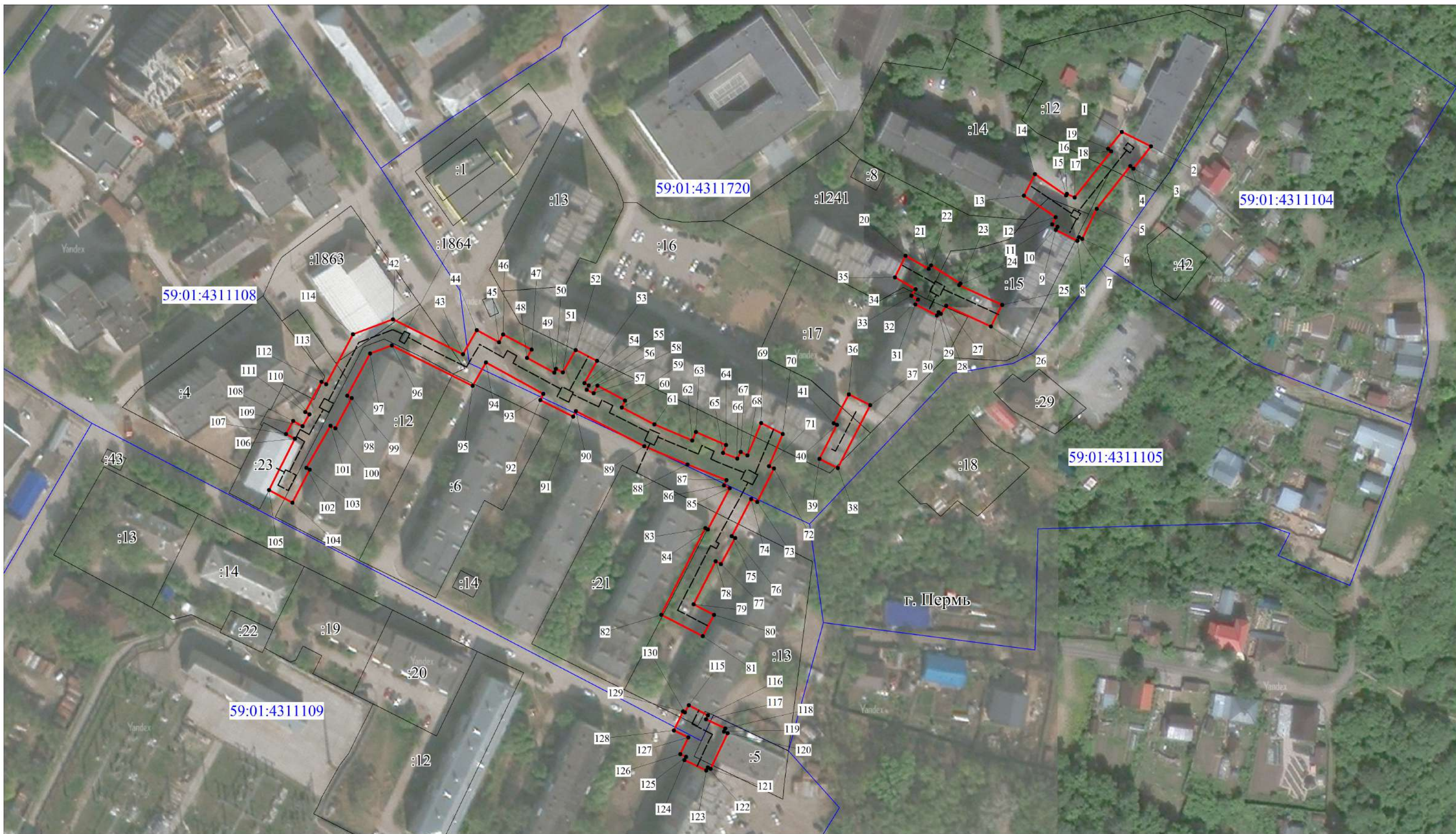
Сведения о местоположении границ объекта

1. Система координат МСК-59, зона 2

2. Сведения о характерных точках границ объекта

Обозначение характерных точек границ	Координаты, м		Метод определения координат и средняя квадратическая погрешность положения характерной точки (M _t), м	Описание закрепления точки
	X	Y		
1	2	3	4	5
1	518548.77	2234444.06	Геодезический метод; M _t =0.1	-
2	518533.22	2234450.85	Геодезический метод; M _t =0.1	-
3	518527.00	2234437.76	Геодезический метод; M _t =0.1	-
4	518526.09	2234438.15	Геодезический метод; M _t =0.1	-
5	518522.68	2234429.43	Геодезический метод; M _t =0.1	-
6	518522.45	2234428.83	Геодезический метод; M _t =0.1	-
7	518531.92	2234424.82	Геодезический метод; M _t =0.1	-
8	518538.09	2234437.81	Геодезический метод; M _t =0.1	-
9	518544.52	2234435.01	Геодезический метод; M _t =0.1	-
1	518548.77	2234444.06	Геодезический метод; M _t =0.1	-

Публичный сервитут
Инженерные сети
Схема расположения границ публичного сервитута



Условные обозначения:

Масштаб 1:1500

- | | | | |
|---|--------------------------------|---|---------------------------------|
|  | - границы публичного сервитута |  | - номер земельного участка |
|  | - трасса трубопровода |  | - граница кадастрового квартала |
|  | - граница земельного участка |  | - номер кадастрового квартала |
|  | - характерная точка границы | | |

**ОПИСАНИЕ МЕСТОПОЛОЖЕНИЯ ГРАНИЦ
ПУБЛИЧНОГО СЕРВИТУТА ПО ОБЪЕКТУ
Инженерные сети
ПЕРМСКИЙ КРАЙ, Г. ПЕРМЬ, МОТОВИЛИХИНСКИЙ
РАЙОН (НАИМЕНОВАНИЕ ОБЪЕКТА)**

Сведения о местоположении границ объекта

1. Система координат МСК-59, зона 2

2. Сведения о характерных точках границ объекта

Обозначение характерных точек границ	Координаты, м		Метод определения координат и средняя квадратическая погрешность положения характерной точки (M_t), м	Описание закрепления точки
	X	Y		
1	2	3	4	5
1	519173.97	2235554.25	Геодезический метод; $M_t=0.1$	-
2	519167.90	2235566.35	Геодезический метод; $M_t=0.1$	-
3	519158.66	2235559.08	Геодезический метод; $M_t=0.1$	-
4	519159.71	2235557.74	Геодезический метод; $M_t=0.1$	-
5	519142.07	2235543.87	Геодезический метод; $M_t=0.1$	-
6	519129.55	2235537.86	Геодезический метод; $M_t=0.1$	-
7	519130.17	2235536.57	Геодезический метод; $M_t=0.1$	-
8	519128.69	2235535.82	Геодезический метод; $M_t=0.1$	-
9	519133.26	2235526.93	Геодезический метод; $M_t=0.1$	-
10	519134.50	2235527.55	Геодезический метод; $M_t=0.1$	-
11	519135.55	2235525.36	Геодезический метод; $M_t=0.1$	-
12	519138.48	2235526.77	Геодезический метод; $M_t=0.1$	-
13	519147.46	2235513.66	Геодезический метод; $M_t=0.1$	-
14	519156.44	2235518.24	Геодезический метод; $M_t=0.1$	-
15	519147.60	2235531.15	Геодезический метод; $M_t=0.1$	-
16	519148.25	2235531.46	Геодезический метод; $M_t=0.1$	-
17	519146.66	2235534.76	Геодезический метод; $M_t=0.1$	-
18	519165.89	2235549.88	Геодезический метод; $M_t=0.1$	-
19	519166.86	2235548.65	Геодезический метод; $M_t=0.1$	-
1	519173.97	2235554.25	Геодезический метод; $M_t=0.1$	-
20	519122.49	2235464.53	Геодезический метод; $M_t=0.1$	-
21	519117.04	2235474.09	Геодезический метод; $M_t=0.1$	-
22	519118.53	2235475.05	Геодезический метод; $M_t=0.1$	-
23	519111.01	2235487.28	Геодезический метод; $M_t=0.1$	-
24	519110.27	2235486.81	Геодезический метод; $M_t=0.1$	-
25	519102.08	2235504.57	Геодезический метод; $M_t=0.1$	-

1	2	3	4	5
26	519093.18	2235499.99	Геодезический метод; Mt=0.1	-
27	519101.77	2235481.35	Геодезический метод; Mt=0.1	-
28	519098.43	2235479.20	Геодезический метод; Mt=0.1	-
29	519099.02	2235478.23	Геодезический метод; Mt=0.1	-
30	519097.72	2235477.55	Геодезический метод; Mt=0.1	-
31	519102.26	2235468.64	Геодезический метод; Mt=0.1	-
32	519104.27	2235469.69	Геодезический метод; Mt=0.1	-
33	519105.95	2235466.97	Геодезический метод; Mt=0.1	-
34	519108.62	2235468.68	Геодезический метод; Mt=0.1	-
35	519113.50	2235460.13	Геодезический метод; Mt=0.1	-
20	519122.49	2235464.53	Геодезический метод; Mt=0.1	-
36	519065.00	2235440.96	Геодезический метод; Mt=0.1	-
37	519060.46	2235449.87	Геодезический метод; Mt=0.1	-
38	519034.34	2235436.37	Геодезический метод; Mt=0.1	-
39	519038.20	2235428.79	Геодезический метод; Mt=0.1	-
40	519052.25	2235436.05	Геодезический метод; Mt=0.1	-
41	519052.94	2235434.72	Геодезический метод; Mt=0.1	-
36	519065.00	2235440.96	Геодезический метод; Mt=0.1	-
42	519096.11	2235251.75	Геодезический метод; Mt=0.1	-
43	519081.66	2235280.82	Геодезический метод; Mt=0.1	-
44	519091.65	2235286.50	Геодезический метод; Mt=0.1	-
45	519086.59	2235295.82	Геодезический метод; Mt=0.1	-
46	519089.80	2235297.50	Геодезический метод; Mt=0.1	-
47	519083.52	2235309.30	Геодезический метод; Mt=0.1	-
48	519080.13	2235307.44	Геодезический метод; Mt=0.1	-
49	519074.04	2235318.70	Геодезический метод; Mt=0.1	-
50	519075.55	2235319.46	Геодезический метод; Mt=0.1	-
51	519074.12	2235322.30	Геодезический метод; Mt=0.1	-
52	519083.39	2235327.60	Геодезический метод; Mt=0.1	-
53	519078.84	2235336.51	Геодезический метод; Mt=0.1	-
54	519069.62	2235331.25	Геодезический метод; Mt=0.1	-
55	519068.71	2235333.06	Геодезический метод; Mt=0.1	-
56	519066.90	2235332.15	Геодезический метод; Mt=0.1	-
57	519065.42	2235335.08	Геодезический метод; Mt=0.1	-
58	519068.53	2235336.69	Геодезический метод; Mt=0.1	-

1	2	3	4	5
59	519062.43	2235348.11	Геодезический метод; Mt=0.1	-
60	519059.48	2235346.75	Геодезический метод; Mt=0.1	-
61	519052.46	2235360.27	Геодезический метод; Mt=0.1	-
62	519045.84	2235376.04	Геодезический метод; Mt=0.1	-
63	519049.33	2235377.51	Геодезический метод; Mt=0.1	-
64	519043.93	2235390.03	Геодезический метод; Mt=0.1	-
65	519040.68	2235388.75	Геодезический метод; Mt=0.1	-
66	519038.27	2235394.71	Геодезический метод; Mt=0.1	-
67	519041.06	2235396.10	Геодезический метод; Mt=0.1	-
68	519039.66	2235398.90	Геодезический метод; Mt=0.1	-
69	519053.05	2235404.61	Геодезический метод; Mt=0.1	-
70	519048.50	2235413.54	Геодезический метод; Mt=0.1	-
71	519035.18	2235407.86	Геодезический метод; Mt=0.1	-
72	519034.18	2235409.88	Геодезический метод; Mt=0.1	-
73	519020.26	2235402.93	Геодезический метод; Mt=0.1	-
74	519021.50	2235400.43	Геодезический метод; Mt=0.1	-
75	519006.12	2235392.41	Геодезический метод; Mt=0.1	-
76	519005.36	2235393.83	Геодезический метод; Mt=0.1	-
77	518994.48	2235387.94	Геодезический метод; Mt=0.1	-
78	518995.69	2235385.71	Геодезический метод; Mt=0.1	-
79	518977.75	2235376.54	Геодезический метод; Mt=0.1	-
80	518973.38	2235385.02	Геодезический метод; Mt=0.1	-
81	518964.50	2235380.43	Геодезический метод; Mt=0.1	-
82	518973.43	2235363.10	Геодезический метод; Mt=0.1	-
83	519009.37	2235381.47	Геодезический метод; Mt=0.1	-
84	519008.80	2235382.52	Геодезический метод; Mt=0.1	-
85	519025.97	2235391.49	Геодезический метод; Mt=0.1	-
86	519027.14	2235389.15	Геодезический метод; Mt=0.1	-
87	519029.30	2235390.22	Геодезический метод; Mt=0.1	-
88	519035.84	2235374.05	Геодезический метод; Mt=0.1	-
89	519043.39	2235356.12	Геодезический метод; Mt=0.1	-
90	519057.97	2235327.66	Геодезический метод; Mt=0.1	-
91	519055.74	2235326.54	Геодезический метод; Mt=0.1	-
92	519062.58	2235312.93	Геодезический метод; Mt=0.1	-
93	519065.12	2235314.21	Геодезический метод; Mt=0.1	-
94	519078.17	2235290.34	Геодезический метод; Mt=0.1	-

1	2	3	4	5
95	519068.50	2235284.85	Геодезический метод; Mt=0.1	-
96	519085.26	2235251.29	Геодезический метод; Mt=0.1	-
97	519081.90	2235242.25	Геодезический метод; Mt=0.1	-
98	519064.41	2235232.81	Геодезический метод; Mt=0.1	-
99	519063.42	2235234.64	Геодезический метод; Mt=0.1	-
100	519050.85	2235227.85	Геодезический метод; Mt=0.1	-
101	519051.91	2235225.90	Геодезический метод; Mt=0.1	-
102	519034.47	2235215.82	Геодезический метод; Mt=0.1	-
103	519033.70	2235217.21	Геодезический метод; Mt=0.1	-
104	519020.01	2235210.07	Геодезический метод; Mt=0.1	-
105	519025.19	2235200.37	Геодезический метод; Mt=0.1	-
106	519046.59	2235211.05	Геодезический метод; Mt=0.1	-
107	519048.44	2235207.42	Геодезический метод; Mt=0.1	-
108	519053.87	2235210.37	Геодезический метод; Mt=0.1	-
109	519051.73	2235214.26	Геодезический метод; Mt=0.1	-
110	519056.66	2235217.10	Геодезический метод; Mt=0.1	-
111	519057.58	2235215.39	Геодезический метод; Mt=0.1	-
112	519070.15	2235222.18	Геодезический метод; Mt=0.1	-
113	519069.16	2235224.01	Геодезический метод; Mt=0.1	-
114	519089.96	2235235.24	Геодезический метод; Mt=0.1	-
42	519096.11	2235251.75	Геодезический метод; Mt=0.1	-
115	518935.87	2235374.53	Геодезический метод; Mt=0.1	-
116	518931.65	2235382.48	Геодезический метод; Mt=0.1	-
117	518930.09	2235381.74	Геодезический метод; Mt=0.1	-
118	518926.27	2235389.74	Геодезический метод; Mt=0.1	-
119	518924.95	2235389.11	Геодезический метод; Mt=0.1	-
120	518924.20	2235390.68	Геодезический метод; Mt=0.1	-
121	518909.52	2235383.66	Геодезический метод; Mt=0.1	-
122	518910.09	2235382.46	Геодезический метод; Mt=0.1	-
123	518908.80	2235381.82	Геодезический метод; Mt=0.1	-
124	518913.11	2235372.80	Геодезический метод; Mt=0.1	-
125	518914.40	2235373.44	Геодезический метод; Mt=0.1	-
126	518915.55	2235371.05	Геодезический метод; Mt=0.1	-
127	518922.53	2235374.38	Геодезический метод; Mt=0.1	-
128	518925.39	2235368.39	Геодезический метод; Mt=0.1	-

1	2	3	4	5
129	518933.34	2235372.20	Геодезический метод; Mt=0.1	-
130	518932.94	2235372.97	Геодезический метод; Mt=0.1	-
115	518935.87	2235374.53	Геодезический метод; Mt=0.1	-

**ОПИСАНИЕ МЕСТОПОЛОЖЕНИЯ ГРАНИЦ
ПУБЛИЧНОГО СЕРВИТУТА ПО ОБЪЕКТУ
Инженерные сети
ПЕРМСКИЙ КРАЙ, Г. ПЕРМЬ, СВЕРДЛОВСКИЙ РАЙОН
(НАИМЕНОВАНИЕ ОБЪЕКТА)**

Сведения о местоположении границ объекта

1. Система координат МСК-59, зона 2

2. Сведения о характерных точках границ объекта

Обозначение характерных точек границ	Координаты, м		Метод определения координат и средняя квадратическая погрешность положения характерной точки (M _t), м	Описание закрепления точки
	X	Y		
1	2	3	4	5
1	517584.85	2233458.30	Геодезический метод; M _t =0.1	-
2	517582.01	2233459.75	Геодезический метод; M _t =0.1	-
3	517582.80	2233461.24	Геодезический метод; M _t =0.1	-
4	517570.85	2233467.59	Геодезический метод; M _t =0.1	-
5	517569.97	2233465.94	Геодезический метод; M _t =0.1	-
6	517545.09	2233478.74	Геодезический метод; M _t =0.1	-
7	517533.40	2233456.90	Геодезический метод; M _t =0.1	-
8	517543.26	2233451.71	Геодезический метод; M _t =0.1	-
9	517549.69	2233463.86	Геодезический метод; M _t =0.1	-
10	517564.75	2233456.11	Геодезический метод; M _t =0.1	-
11	517564.25	2233455.17	Геодезический метод; M _t =0.1	-
12	517576.20	2233448.82	Геодезический метод; M _t =0.1	-
13	517576.78	2233449.92	Геодезический метод; M _t =0.1	-
14	517579.89	2233448.32	Геодезический метод; M _t =0.1	-
15	517581.01	2233450.55	Геодезический метод; M _t =0.1	-
16	517580.79	2233450.67	Геодезический метод; M _t =0.1	-
17	517581.21	2233451.48	Геодезический метод; M _t =0.1	-
18	517581.49	2233452.00	Геодезический метод; M _t =0.1	-
1	517584.85	2233458.30	Геодезический метод; M _t =0.1	-

**ОПИСАНИЕ МЕСТОПОЛОЖЕНИЯ ГРАНИЦ
ПУБЛИЧНОГО СЕРВИТУТА ПО ОБЪЕКТУ**
тепловые сети
**ПЕРМСКИЙ КРАЙ, Г. ПЕРМЬ, МОТОВИЛИХИНСКИЙ
РАЙОН (НАИМЕНОВАНИЕ ОБЪЕКТА)**

Сведения о местоположении границ объекта

1. Система координат МСК-59. зона 2

2. Сведения о характерных точках границ объекта

Обозначение характерных точек границ	Координаты. м		Метод определения координат и средняя квадратическая погрешность положения характерной точки (M_t). м	Описание закрепления точки
	X	Y		
1	2	3	4	5
1	519822.01	2234999.00	Геодезический метод; $M_t=0.1$	-
2	519818.92	2235001.35	Геодезический метод; $M_t=0.1$	-
3	519814.59	2234995.88	Геодезический метод; $M_t=0.1$	-
4	519807.25	2234986.41	Геодезический метод; $M_t=0.1$	-
5	519805.76	2234982.93	Геодезический метод; $M_t=0.1$	-
6	519803.76	2234984.46	Геодезический метод; $M_t=0.1$	-
7	519800.30	2234987.09	Геодезический метод; $M_t=0.1$	-
8	519799.17	2234985.61	Геодезический метод; $M_t=0.1$	-
9	519799.95	2234984.63	Геодезический метод; $M_t=0.1$	-
10	519798.83	2234983.26	Геодезический метод; $M_t=0.1$	-
11	519781.16	2234998.78	Геодезический метод; $M_t=0.1$	-
12	519764.51	2234978.80	Геодезический метод; $M_t=0.1$	-
13	519772.19	2234972.40	Геодезический метод; $M_t=0.1$	-
14	519782.27	2234984.49	Геодезический метод; $M_t=0.1$	-
15	519792.47	2234975.53	Геодезический метод; $M_t=0.1$	-
16	519791.27	2234974.06	Геодезический метод; $M_t=0.1$	-
17	519792.43	2234973.10	Геодезический метод; $M_t=0.1$	-
18	519760.33	2234936.24	Геодезический метод; $M_t=0.1$	-
19	519753.03	2234941.08	Геодезический метод; $M_t=0.1$	-
20	519713.71	2234888.61	Геодезический метод; $M_t=0.1$	-
21	519726.59	2234879.20	Геодезический метод; $M_t=0.1$	-
22	519725.52	2234877.75	Геодезический метод; $M_t=0.1$	-
23	519736.58	2234869.59	Геодезический метод; $M_t=0.1$	-
24	519737.98	2234871.49	Геодезический метод; $M_t=0.1$	-
25	519740.91	2234869.46	Геодезический метод; $M_t=0.1$	-
26	519748.36	2234880.22	Геодезический метод; $M_t=0.1$	-

1	2	3	4	5
27	519740.13	2234885.91	Геодезический метод; Mt=0.1	-
28	519739.22	2234884.60	Геодезический метод; Mt=0.1	-
29	519733.62	2234888.73	Геодезический метод; Mt=0.1	-
30	519732.53	2234887.24	Геодезический метод; Mt=0.1	-
31	519727.78	2234890.71	Геодезический метод; Mt=0.1	-
32	519755.38	2234927.53	Геодезический метод; Mt=0.1	-
33	519762.11	2234923.07	Геодезический метод; Mt=0.1	-
34	519800.16	2234966.75	Геодезический метод; Mt=0.1	-
35	519801.53	2234965.63	Геодезический метод; Mt=0.1	-
36	519810.09	2234976.03	Геодезический метод; Mt=0.1	-
37	519809.72	2234976.34	Геодезический метод; Mt=0.1	-
38	519816.58	2234982.89	Геодезический метод; Mt=0.1	-
39	519812.75	2234986.90	Геодезический метод; Mt=0.1	-
1	519822.01	2234999.00	Геодезический метод; Mt=0.1	-
40	519804.58	2235012.42	Геодезический метод; Mt=0.1	-
41	519800.98	2235015.19	Геодезический метод; Mt=0.1	-
42	519805.31	2235020.24	Геодезический метод; Mt=0.1	-
43	519790.08	2235033.28	Геодезический метод; Mt=0.1	-
44	519786.15	2235028.08	Геодезический метод; Mt=0.1	-
45	519764.22	2235044.16	Геодезический метод; Mt=0.1	-
46	519729.45	2234995.32	Геодезический метод; Mt=0.1	-
47	519725.13	2234998.30	Геодезический метод; Mt=0.1	-
48	519724.39	2234997.23	Геодезический метод; Mt=0.1	-
49	519644.12	2235055.16	Геодезический метод; Mt=0.1	-
50	519639.87	2235048.77	Геодезический метод; Mt=0.1	-
51	519626.98	2235057.36	Геодезический метод; Mt=0.1	-
52	519628.26	2235059.17	Геодезический метод; Mt=0.1	-
53	519613.77	2235069.44	Геодезический метод; Mt=0.1	-
54	519605.26	2235057.44	Геодезический метод; Mt=0.1	-
55	519619.76	2235047.17	Геодезический метод; Mt=0.1	-
56	519621.20	2235049.20	Геодезический метод; Mt=0.1	-
57	519642.64	2235034.91	Геодезический метод; Mt=0.1	-
58	519646.69	2235040.98	Геодезический метод; Mt=0.1	-
59	519718.70	2234989.01	Геодезический метод; Mt=0.1	-
60	519717.23	2234986.88	Геодезический метод; Mt=0.1	-
61	519727.73	2234979.62	Геодезический метод; Mt=0.1	-







1	2	3	4	5
62	519729.19	2234981.74	Геодезический метод; Mt=0.1	-
63	519731.15	2234980.47	Геодезический метод; Mt=0.1	-
64	519766.49	2235030.10	Геодезический метод; Mt=0.1	-
65	519787.42	2235014.75	Геодезический метод; Mt=0.1	-
66	519785.60	2235012.63	Геодезический метод; Mt=0.1	-
67	519790.27	2235009.03	Геодезический метод; Mt=0.1	-
68	519789.20	2235007.65	Геодезический метод; Mt=0.1	-
69	519796.49	2235002.03	Геодезический метод; Mt=0.1	-
40	519804.58	2235012.42	Геодезический метод; Mt=0.1	-

Публичный сервитут
Инженерные сети
Схема расположения границ публичного сервитута



Масштаб 1:1000

Условные обозначения:

-  - границы публичного сервитута
-  - трасса трубопровода
-  - граница земельного участка
-  - номер земельного участка
-  - граница кадастрового квартала
- 59:01:4311042 - номер кадастрового квартала
-  1 - характерная точка границы

**ОПИСАНИЕ МЕСТОПОЛОЖЕНИЯ ГРАНИЦ
ПУБЛИЧНОГО СЕРВИТУТА ПО ОБЪЕКТУ
Инженерные сети
ПЕРМСКИЙ КРАЙ, Г. ПЕРМЬ, МОТОВИЛИХИНСКИЙ
РАЙОН (НАИМЕНОВАНИЕ ОБЪЕКТА)**

Сведения о местоположении границ объекта

1. Система координат МСК-59, зона 2

2. Сведения о характерных точках границ объекта








Обозначение характерны х точек границ	Координаты. м		Метод определения координат и средняя квадратическая погрешность положения характерной точки (M _t). м	Описание закреплен ия точки
	X	Y		
1	2	3	4	5
1	519313.29	2234508.20	Геодезический метод; M _t =0.1	-
2	519308.05	2234514.81	Геодезический метод; M _t =0.1	-
3	519308.46	2234515.09	Геодезический метод; M _t =0.1	-
4	519301.06	2234526.22	Геодезический метод; M _t =0.1	-
5	519300.58	2234525.90	Геодезический метод; M _t =0.1	-
6	519300.30	2234526.37	Геодезический метод; M _t =0.1	-
7	519301.83	2234527.57	Геодезический метод; M _t =0.1	-
8	519293.57	2234538.13	Геодезический метод; M _t =0.1	-
9	519292.58	2234537.36	Геодезический метод; M _t =0.1	-
10	519290.34	2234540.23	Геодезический метод; M _t =0.1	-
11	519283.19	2234535.16	Геодезический метод; M _t =0.1	-
12	519280.40	2234538.71	Геодезический метод; M _t =0.1	-
13	519272.58	2234532.48	Геодезический метод; M _t =0.1	-
14	519281.29	2234521.55	Геодезический метод; M _t =0.1	-
15	519287.30	2234525.82	Геодезический метод; M _t =0.1	-
16	519291.82	2234520.03	Геодезический метод; M _t =0.1	-
17	519290.77	2234519.33	Геодезический метод; M _t =0.1	-
18	519298.21	2234508.22	Геодезический метод; M _t =0.1	-
19	519299.71	2234509.23	Геодезический метод; M _t =0.1	-
20	519302.37	2234505.87	Геодезический метод; M _t =0.1	-
21	519307.23	2234509.86	Геодезический метод; M _t =0.1	-
22	519307.75	2234510.29	Геодезический метод; M _t =0.1	-
23	519310.92	2234506.32	Геодезический метод; M _t =0.1	-
1	519313.29	2234508.20	Геодезический метод; M _t =0.1	-

Публичный сервитут Теплотрасса

Схема расположения границ публичного сервитута



Используемые условные знаки и обозначения:

-  - границы публичного сервитута
-  - трасса трубопровода
-  - границы кадастрового квартала
-  - кадастровый номер квартала
-  - границы учтенного земельного участка
-  - кадастровый номер земельного участка
-  - характерная точка границы

Масштаб 1:1000

**ОПИСАНИЕ МЕСТОПОЛОЖЕНИЯ ГРАНИЦ ПУБЛИЧНОГО СЕРВИТУТА ПО
ОБЪЕКТУ Теплотрасса
ПЕРМСКИЙ КРАЙ, Г. ПЕРМЬ
(НАИМЕНОВАНИЕ ОБЪЕКТА)**

Сведения о местоположении границ объекта

1. Система координат МСК-59(зона 2)

2. Сведения о характерных точках границ объекта

Обозначение характерных точек границ	Координаты, м		Метод определения координат и средняя квадратическая погрешность положения характерной точки (M_t), м	Описание закрепления точки на местности (при наличии)
	X	Y		
1	2	3	4	5
1	518691.91	2210714.27	Геодезический метод; $M_t=0.1$	-
2	518686.99	2210735.40	Геодезический метод; $M_t=0.1$	-
3	518685.84	2210735.13	Геодезический метод; $M_t=0.1$	-
4	518685.21	2210737.72	Геодезический метод; $M_t=0.1$	-
5	518682.26	2210737.00	Геодезический метод; $M_t=0.1$	-
6	518676.20	2210763.13	Геодезический метод; $M_t=0.1$	-
7	518677.24	2210763.37	Геодезический метод; $M_t=0.1$	-
8	518680.38	2210766.94	Геодезический метод; $M_t=0.1$	-
9	518675.15	2210788.65	Геодезический метод; $M_t=0.1$	-
10	518672.35	2210791.94	Геодезический метод; $M_t=0.1$	-
11	518673.86	2210794.00	Геодезический метод; $M_t=0.1$	-
12	518659.41	2210861.98	Геодезический метод; $M_t=0.1$	-
13	518656.60	2210865.98	Геодезический метод; $M_t=0.1$	-
14	518641.53	2210862.88	Геодезический метод; $M_t=0.1$	-
15	518637.70	2210882.89	Геодезический метод; $M_t=0.1$	-
16	518626.94	2210880.91	Геодезический метод; $M_t=0.1$	-
17	518632.42	2210852.23	Геодезический метод; $M_t=0.1$	-
18	518637.08	2210850.66	Геодезический метод; $M_t=0.1$	-
19	518650.03	2210853.38	Геодезический метод; $M_t=0.1$	-
20	518661.94	2210799.38	Геодезический метод; $M_t=0.1$	-
21	518659.71	2210798.84	Геодезический метод; $M_t=0.1$	-
22	518656.67	2210795.46	Геодезический метод; $M_t=0.1$	-
23	518659.48	2210782.04	Геодезический метод; $M_t=0.1$	-
24	518663.47	2210779.37	Геодезический метод; $M_t=0.1$	-
25	518666.11	2210779.89	Геодезический метод; $M_t=0.1$	-
26	518667.75	2210772.54	Геодезический метод; $M_t=0.1$	-
27	518666.28	2210772.24	Геодезический метод; $M_t=0.1$	-
28	518664.76	2210769.48	Геодезический метод; $M_t=0.1$	-

1	2	3	4	5
29	518664.05	2210767.47	Геодезический метод; Mt=0.1	-
30	518671.92	2210732.80	Геодезический метод; Mt=0.1	-
31	518674.97	2210720.26	Геодезический метод; Mt=0.1	-
32	518672.14	2210719.60	Геодезический метод; Mt=0.1	-
33	518674.92	2210706.74	Геодезический метод; Mt=0.1	-
34	518684.97	2210708.71	Геодезический метод; Mt=0.1	-
35	518690.28	2210709.92	Геодезический метод; Mt=0.1	-
1	518691.91	2210714.27	Геодезический метод; Mt=0.1	-

ОПИСАНИЕ МЕСТОПОЛОЖЕНИЯ ГРАНИЦ

Публичный сервитут в целях размещения объектов электросетевого хозяйства

(наименование объекта, местоположение границ которого описано (далее - объект))

Раздел 1

Сведения об объекте








№ п/п	Характеристики объекта	Описание характеристик
1	2	3
1	Местоположение объекта	Пермский край, Пермь г
2	Площадь объекта ± величина погрешности определения площади ($P \pm \Delta P$)	$87 \text{ м}^2 \pm 3 \text{ м}^2$
3	Иные характеристики объекта	Вид объекта реестра границ: Зона с особыми условиями использования территории Содержание ограничений использования объектов недвижимости в пределах зоны или территории: Публичный сервитут в целях размещения объектов электросетевого хозяйства сроком действия 49 лет в интересах Открытого Акционерного Общества «Межрегиональная распределительная сетевая компания Урала»

Раздел 4
План границ объекта



Масштаб 1:500

Используемые условные знаки и обозначения:

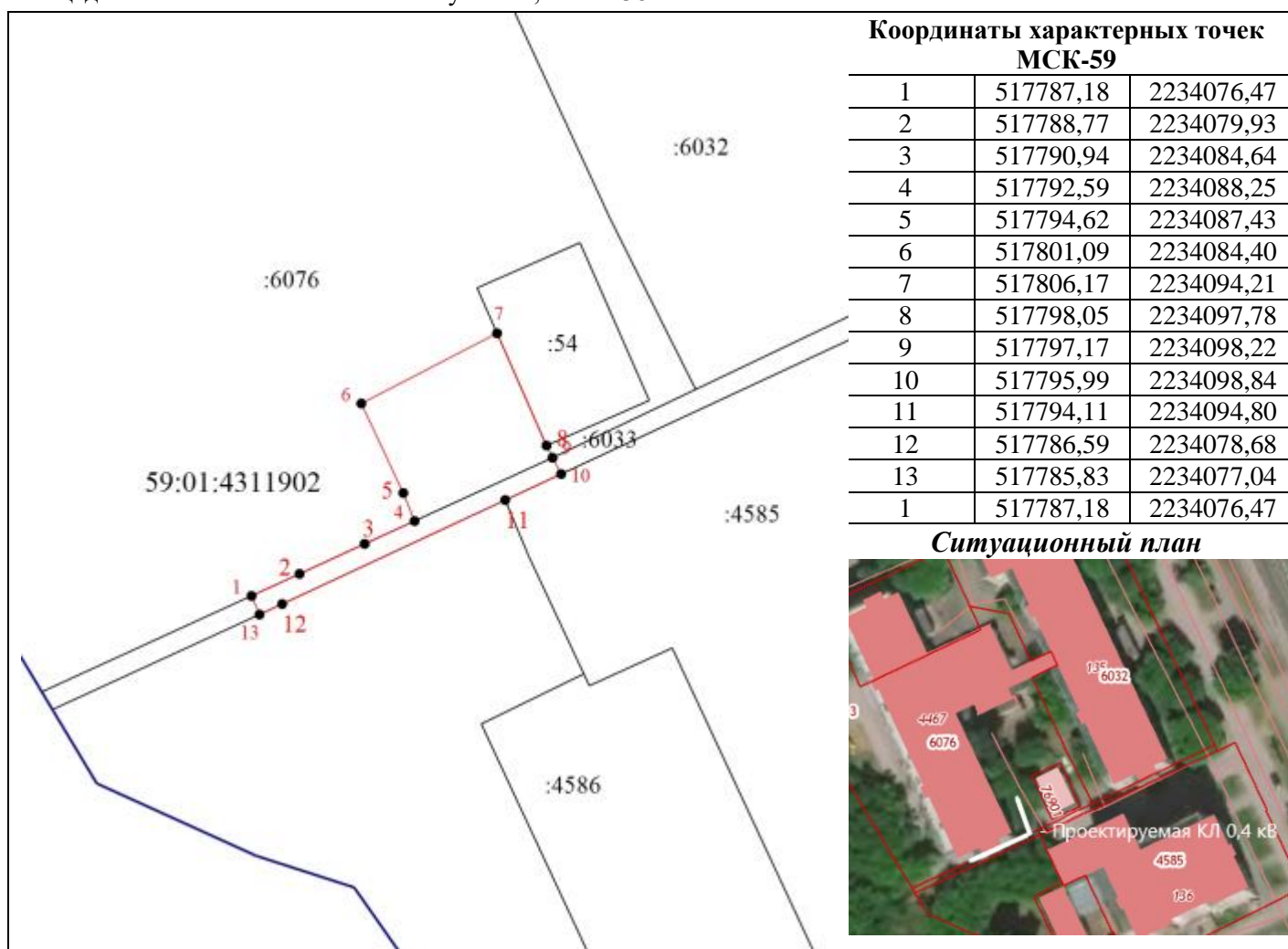
-  - Вновь образованная граница публичного сервитута
-  - Образуемая точка контура, сведения о которой позволяют однозначно определить её положение на местности
-  - Граница кадастрового квартала
-  - Граница административно-территориального образования
-  - Существующая часть границы, имеющихся в ГКН сведения о которых достаточны для определения её местоположения
-  - Номер учтенного земельного участка
-  - Проектируемый объект

Подпись _____ Дата « 20 » июля 20 22 г.

Место для оттиска печати (при наличии) лица, составившего описание местоположения границ объекта

СХЕМА РАСПОЛОЖЕНИЯ ГРАНИЦ ПУБЛИЧНОГО СЕРВИТУТА

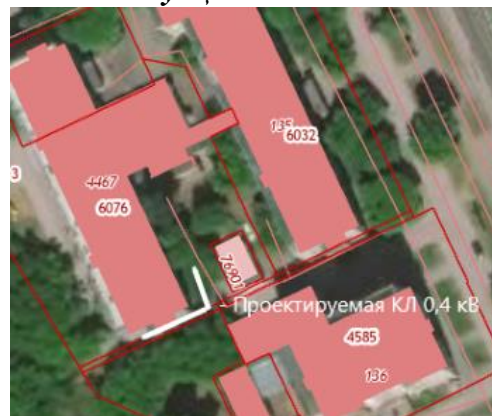
Объект: «Строительство КЛ 0,4 кВ от РУ 0,4 кВ ТП-2192; Реконструкция РУ 0,4 кВ ТП-2192 (установка панели 0,4 кВ и оборудования учета э/э) для электроснабжения многоэтажной жилой застройки по адресу: Пермский край, г. Пермь, б-р. Гагарина, з/у 326 (кад. номер зем. участка 59:01:4311902:4584)»
 Местоположение объекта: Пермский край, г. Пермь, б-р. Гагарина
 Площадь земель или части земельного участка, кв.м.: 138



Координаты характерных точек МСК-59

1	517787,18	2234076,47
2	517788,77	2234079,93
3	517790,94	2234084,64
4	517792,59	2234088,25
5	517794,62	2234087,43
6	517801,09	2234084,40
7	517806,17	2234094,21
8	517798,05	2234097,78
9	517797,17	2234098,22
10	517795,99	2234098,84
11	517794,11	2234094,80
12	517786,59	2234078,68
13	517785,83	2234077,04
1	517787,18	2234076,47

Ситуационный план



Масштаб 1:2000

Условные обозначения

- - Характерная точка контура здания, сооружения, объекта незавершенного строительства
- :1 - Кадастровый номер земельного участка
- - Существующая часть границы, имеющиеся в ЕГРН сведения о которой достаточны для определения ее местоположения
- (blue) - Граница кадастрового квартала
- (black) - Граница сооружения
- 59:01:4410862 - Номер кадастрового квартала
- (red) - Граница публичного сервитута

ОПИСАНИЕ МЕСТОПОЛОЖЕНИЯ ГРАНИЦ

Публичный сервитут

(наименование объекта, местоположение границ которого описано (далее - объект))

Раздел 1

Сведения об объекте

№ п/п	Характеристики объекта	Описание характеристик
1	2	3
1.	Местоположение объекта	Пермский край, город Пермь
2.	Площадь объекта +/- величина погрешности определения площади (P +/- Дельта P)	5 +/- 1 м ²
3.	Иные характеристики объекта	-

Раздел 2

Сведения о местоположении границ объекта

1. Система координат МСК-59, зона 2

2. Сведения о характерных точках границ объекта

Обозначение характерных точек границ	Координаты, м		Метод определения координат характерной точки	Средняя квадратическая погрешность положения характерной точки (Mt), м	Описание обозначения точки на местности (при наличии)
	X	Y			
1	2	3	4	5	6
1	515490.58	2230713.40	Метод спутниковых геодезических измерений (определений)	0.10	-
2	515492.01	2230716.00	Метод спутниковых геодезических измерений (определений)	0.10	-
3	515490.40	2230716.40	Метод спутниковых геодезических измерений (определений)	0.10	-
4	515488.55	2230714.52	Метод спутниковых геодезических измерений (определений)	0.10	-
1	515490.58	2230713.40	Метод спутниковых геодезических измерений (определений)	0.10	-

3. Сведения о характерных точках части (частей) границы объекта

Обозначение характерных точек части границы	Координаты, м		Метод определения координат характерной точки	Средняя квадратическая погрешность положения характерной точки (Mt), м	Описание обозначения точки на местности (при наличии)
	X	Y			
1	2	3	4	5	6
-	-	-	-	-	-

Раздел 3

Сведения о местоположении измененных (уточненных) границ объекта

1. Система координат -

2. Сведения о характерных точках границ объекта

Обозначение характерных точек границ	Существующие координаты, м		Измененные (уточненные) координаты, м		Метод определения координат характерной точки	Средняя квадратическая погрешность положения характерной точки (M _t), м	Описание обозначения точки на местности (при наличии)
	X	Y	X	Y			
1	2	3	4	5	6	7	8
-	-	-	-	-	-	-	

3. Сведения о характерных точках части (частей) границы объекта

Обозначение характерных точек части границы	Существующие координаты, м		Измененные (уточненные) координаты, м		Метод определения координат характерной точки	Средняя квадратическая погрешность положения характерной точки (M _t), м	Описание обозначения точки на местности (при наличии)
	X	Y	X	Y			
1	2	3	4	5	6	7	8
-	-	-	-	-	-	-	

Раздел 4

Схема расположения границ публичного сервитута



Масштаб 1:700

Условные обозначения

- - Характерная точка границы, сведения о которой позволяют однозначно определить ее положение на местности
- 2 - Обозначение новой характерной точки
- :3 - Кадастровый номер земельного участка
- - Существующая часть границы, имеющиеся в ЕГРН сведения о которой достаточны для определения ее местоположения
- (light blue) - Граница здания
- (cyan) - Граница сооружения
- (red) - Граница испрашиваемого земельного участка
- (brown) - Проектируемая линия
- 59:01:4410592 - Номер кадастрового квартала
- 1 - Обозначение характерной точки, местоположение которой не изменилось или было уточнено
- (blue) - Граница кадастрового квартала

Подпись _____



Дата "27" июля 2022г.

Место для оттиска печати (при наличии) лица, составившего описание местоположения границ объекта