

Публичный сервитут
Строительство участка ЛЭП 0,4 кВ от ВШ 0,4 кВ гаражей от ТП-6036 и установка
оборудования учета э/э на фасаде гаража-бокса №23 ГСК 231 "Данилиха" для
электрообеспечения гаража по адресу: Пермский край, г. Пермь, Свердловский район,
ГСК 231 "Данилиха", ул. Камчатовская, бокс 23
Схема расположения границ публичного сервитута



Условные обозначения:

- | | |
|-------------------|---|
| 59:01:4411391 | кадастровый номер квартала |
| 59:01:4411391:115 | кадастровый номер земельного участка, учтенного в ГКН |
| | граница земельного участка, учтенного в ГКН |
| | граница публичного сервитута |
| | граница кадастрового квартала |
| • 1 | характерная точка границы |

<p align="center">ОПИСАНИЕ МЕСТОПОЛОЖЕНИЯ ГРАНИЦ ПУБЛИЧНОГО СЕРВИТУТА</p> <p align="center">Строительство участка ЛЭП 0,4 кВ от ВШ 0,4 кВ гаражей от ТП-6036 и установка оборудования учета э/э на фасаде гаража-бокса №23 ГСК 231 "Данилиха" для электроснабжения гаража по адресу: Пермский край, г. Пермь, Свердловский район, ГСК 231 "Данилиха", ул. Камчатовская, бокс 23 ПЕРМСКИЙ КРАЙ, г. ПЕРМЬ (НАИМЕНОВАНИЕ ОБЪЕКТА)</p>				
Сведения о местоположении границ объекта				
1. Система координат <u>МСК-59, зона 2</u>				
2. Сведения о характерных точках границ объекта				
Обозначение характерны х точек границ	Координаты. м		Метод определения координат и средняя квадратическая погрешность положения характерной точки (M _t). м	Описание закреплен ия точки
	X	Y		
1	2	3	4	5
1	516613.75	2231283.03	Геодезический метод; Mt=0.1	-
2	516612.23	2231286.73	Геодезический метод; Mt=0.1	-
3	516604.97	2231283.75	Геодезический метод; Mt=0.1	-
4	516592.87	2231325.56	Геодезический метод; Mt=0.1	-
5	516589.03	2231324.45	Геодезический метод; Mt=0.1	-
6	516602.37	2231278.36	Геодезический метод; Mt=0.1	-
1	516613.75	2231283.03	Геодезический метод; Mt=0.1	-

Публичный сервитут
Установка ШР 0,4 кВ, строительство участка ВЛ 0,4 кВ от ближайшей опоры ВЛ 0,4 кВ
Набережная от ТП-2065 и установка оборудования учета э/э на опоре ВЛ 0,4 кВ;
Реконструкция ВЛ 0,4 кВ Набережная ТП-2065 (замена опоры) для электроснабжения
гаража-бокса по адресу: Пермский край, г. Пермь, Мотовилихинский район, ул. Веры Фигнер,
ГСК №50/9, бокс 6
Схема расположения границ публичного сервитута



Условные обозначения:

- | | |
|-----------------|---|
| 59:01:4311041 | кадастровый номер квартала |
| 59:01:4311041:9 | кадастровый номер земельного участка, учтенного в ГКН |
| | граница земельного участка, учтенного в ГКН |
| | граница публичного сервитута |
| | граница кадастрового квартала |
| • 1 | характерная точка границы |

<p align="center">ОПИСАНИЕ МЕСТОПОЛОЖЕНИЯ ГРАНИЦ ПУБЛИЧНОГО СЕРВИТУТА</p> <p>Установка ШР 0,4 кВ, строительство участка ВЛ 0,4 кВ от ближайшей опоры ВЛ 0,4 кВ Набережная от ТП-2065 и установка оборудования учета э/э на опоре ВЛ 0,4 кВ; Реконструкция ВЛ 0,4 кВ Набережная ТП-2065 (замена опоры) для электроснабжения гаража-бокса по адресу: Пермский край, г. Пермь, Мотовилихинский район, ул. Веры Фигнер, ГСК №50/9, бокс 6 ПЕРМСКИЙ КРАЙ, г. ПЕРМЬ (НАИМЕНОВАНИЕ ОБЪЕКТА)</p>				
Сведения о местоположении границ объекта				
1. Система координат <u>МСК-59. зона 2</u>				
2. Сведения о характерных точках границ объекта				
Обозначение характерны х точек границ	Координаты. м		Метод определения координат и средняя квадратическая погрешность положения характерной точки (M _t). м	Описание закреплен ия точки
	X	Y		
1	2	3	4	5
1	519557.76	2234609.40	Геодезический метод; Mt=0.1	-
2	519565.71	2234615.62	Геодезический метод; Mt=0.1	-
3	519566.64	2234617.34	Геодезический метод; Mt=0.1	-
4	519563.13	2234619.25	Геодезический метод; Mt=0.1	-
5	519546.66	2234580.65	Геодезический метод; Mt=0.1	-
6	519541.76	2234578.11	Геодезический метод; Mt=0.1	-
7	519542.51	2234575.80	Геодезический метод; Mt=0.1	-
8	519543.67	2234575.17	Геодезический метод; Mt=0.1	-
1	519557.76	2234609.40	Геодезический метод; Mt=0.1	-

Публичный сервитут

Строительство ВЛ 0,4 кВ от РУ 0,4 кВ ТП-6418, установка оборудования учета э/э на опоре ВЛ 0,4 кВ для электроснабжения антенно-мачтового сооружения связи по адресу: Пермский край, г. Пермь, Свердловский район, ул. Анвара Гатауллина, 29/1 (ориентир ул. Новосибирская напротив дома 24)

Схема расположения границ публичного сервитута



Условные обозначения:

59:01:4413677
59:01:4413677:8

кадастровый номер квартала
кадастровый номер земельного участка, учтенного в ГКН
граница земельного участка, учтенного в ГКН
граница публичного сервитута
граница кадастрового квартала
характерная точка границы

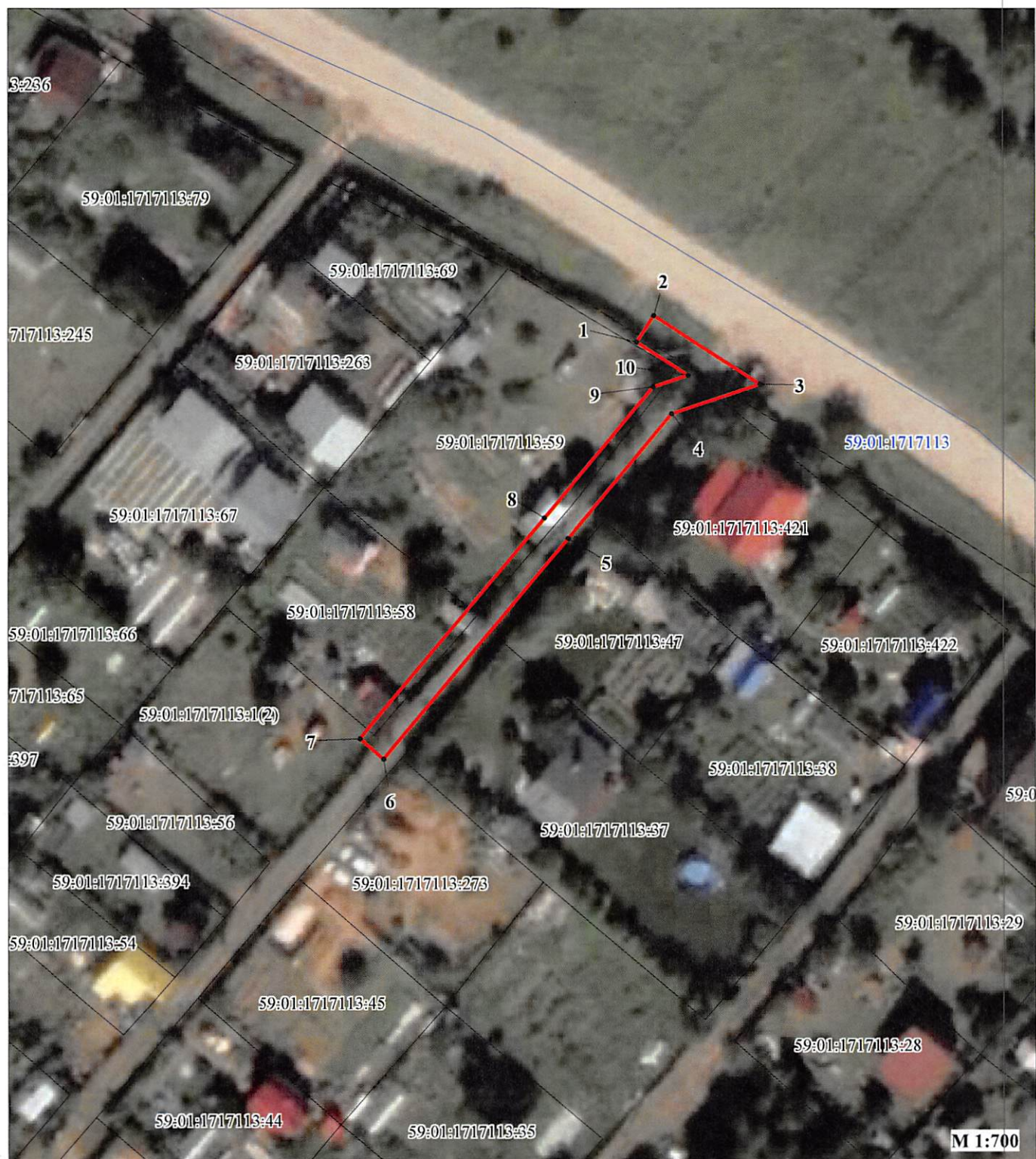
• 1

<div>ОПИСАНИЕ МЕСТОПОЛОЖЕНИЯ ГРАНИЦ ПУБЛИЧНОГО СЕРВИТУТА СТРОИТЕЛЬСТВО ВЛ 0,4 КВ ОТ РУ 0,4 КВ ТП-6418, УСТАНОВКА ОБОРУДОВАНИЯ УЧЕТА Э/Э НА ОПОРЕ ВЛ 0,4 КВ ДЛЯ ЭЛЕКТРОСНАБЖЕНИЯ АНТЕННО-МАЧТОВОГО СООРУЖЕНИЯ СВЯЗИ ПО АДРЕСУ: ПЕРМСКИЙ КРАЙ, Г. ПЕРМЬ, СВЕРДЛОВСКИЙ РАЙОН, УЛ. АНВАРА ГАТАУЛЛИНА, 29/1 (ОРИЕНТИР УЛ. НОВОСИБИРСКАЯ НАПРОТИВ ДОМА 24) ПЕРМСКИЙ КРАЙ, г. ПЕРМЬ (НАИМЕНОВАНИЕ ОБЪЕКТА)</div>				
Сведения о местоположении границ объекта				
1. Система координат <u>МСК-59. зона 2</u>				
2. Сведения о характерных точках границ объекта				
Обозначение характерны х точек границ	Координаты. м		Метод определения координат и средняя квадратическая погрешность положения характерной точки (M _t). м	Описание закреплен ия точки
	X	Y		
1	2	3	4	5
1	512530.59	2231358.81	Геодезический метод; Mt=0.1	-
2	512536.97	2231383.31	Геодезический метод; Mt=0.1	-
3	512540.13	2231422.44	Геодезический метод; Mt=0.1	-
4	512544.53	2231445.59	Геодезический метод; Mt=0.1	-
5	512559.02	2231454.03	Геодезический метод; Mt=0.1	-
6	512560.68	2231448.89	Геодезический метод; Mt=0.1	-
7	512564.48	2231450.11	Геодезический метод; Mt=0.1	-
8	512561.31	2231460.00	Геодезический метод; Mt=0.1	-
9	512540.94	2231448.13	Геодезический метод; Mt=0.1	-
10	512536.16	2231422.98	Геодезический метод; Mt=0.1	-
11	512533.01	2231383.98	Геодезический метод; Mt=0.1	-
12	512526.72	2231359.82	Геодезический метод; Mt=0.1	-
1	512530.59	2231358.81	Геодезический метод; Mt=0.1	-

Публичный сервитут

Строительство участка ВЛ 0,4 кВ от ближайшей опоры ВЛ 0,4 кВ от ТП-1678 и установка оборудования учета э/э на опоре ВЛ 0,4 кВ для электроснабжения садового дома по адресу: Пермский край, г. Пермь, Кировский район, ул. Воткинская, 256, СНТ "Садовод", уч. 44 кад. номер зем. участка 59:01:1717113:273

Схема расположения границ публичного сервитута



Условные обозначения:

59:01:1717113
59:01:1717113:59

кадастровый номер квартала
кадастровый номер земельного участка, учтенного в ГКН
граница земельного участка, учтенного в ГКН
граница публичного сервитута
граница кадастрового квартала
характерная точка границы

• 1

<p align="center">ОПИСАНИЕ МЕСТОПОЛОЖЕНИЯ ГРАНИЦ ПУБЛИЧНОГО СЕРВИТУТА</p> <p align="center">Строительство участка ВЛ 0,4 кВ от ближайшей опоры ВЛ 0,4 кВ от ТП-1678 и установка оборудования учета э/э на опоре ВЛ 0,4 кВ для электроснабжения садового дома по адресу: Пермский край, г. Пермь, Кировский район, ул. Воткинская, 256, СНТ "Садовод", уч. 44 кад. номер зем. участка 59:01:1717113:273 ПЕРМСКИЙ КРАЙ, г. ПЕРМЬ (НАИМЕНОВАНИЕ ОБЪЕКТА)</p>					
Сведения о местоположении границ объекта					
1. Система координат <u>МСК-59. зона 2</u>					
2. Сведения о характерных точках границ объекта					
Обозначение характерны х точек границ	Координаты. м		Метод определения координат и средняя квадратическая погрешность положения характерной точки (M _t), м	Описание закреплен ия точки	
	X	Y			
1	2	3	4	5	
1	521507.06	2207531.40	Геодезический метод; Mt=0.1	-	
2	521510.42	2207533.57	Геодезический метод; Mt=0.1	-	
3	521501.69	2207547.13	Геодезический метод; Mt=0.1	-	
4	521497.90	2207535.83	Геодезический метод; Mt=0.1	-	
5	521482.14	2207522.61	Геодезический метод; Mt=0.1	-	
6	521454.12	2207499.01	Геодезический метод; Mt=0.1	-	
7	521456.69	2207495.95	Геодезический метод; Mt=0.1	-	
8	521484.71	2207519.54	Геодезический метод; Mt=0.1	-	
9	521501.34	2207533.49	Геодезический метод; Mt=0.1	-	
10	521502.83	2207537.96	Геодезический метод; Mt=0.1	-	
1	521507.06	2207531.40	Геодезический метод; Mt=0.1	-	

ОПИСАНИЕ МЕСТОПОЛОЖЕНИЯ ГРАНИЦ

Публичный сервитут для строительства линейного объекта: подключение (технологическое присоединение) к сетям инженерно-технического обеспечения ОАО "МРСК-Урала" по объекту: «Строительство КЛ 0,4 кВ от РУ 0,4 кВ ТП-2189, установка РЩ 0,4 кВ с оборудованием учета для электроснабжения производственного здания по адресу: Пермский край, г.Пермь, Мотовилихинский район, ул. Лебедева, д.76 (кад. номер зем. участка 59:01:4311087:12)».

(наименование объекта, местоположение границ которого описано (далее - объект))

Раздел 1

Сведения об объекте

№ п/п	Характеристики объекта	Описание характеристик
1	2	3
1.	Местоположение объекта	Пермский край, город Пермь
2.	Площадь объекта +/- величина погрешности определения площади (Р +/- Дельта Р)	783 +/- 4 м ²
3.	Иные характеристики объекта	-

Раздел 2					
Сведения о местоположении границ объекта					
1. Система координат МСК-59, зона					
2. Сведения о характерных точках границ объекта					
Обозначение характерных точек границ	Координаты, м		Метод определения координат характерной точки	Средняя квадратическая погрешность положения характерной точки (Mt), м	Описание обозначения точки на местности (при наличии)
	X	Y			
1	2	3	4	5	6
1	519748.10	2235410.86	Метод спутниковых геодезических измерений (определений)	0.1	Закрепление отсутствует
2	519744.78	2235413.12	Метод спутниковых геодезических измерений (определений)	0.1	Закрепление отсутствует
3	519741.26	2235408.91	Метод спутниковых геодезических измерений (определений)	0.1	Закрепление отсутствует
4	519740.52	2235408.87	Метод спутниковых геодезических измерений (определений)	0.1	Закрепление отсутствует
5	519730.85	2235408.30	Метод спутниковых геодезических измерений (определений)	0.1	Закрепление отсутствует
6	519726.76	2235411.23	Метод спутниковых геодезических измерений (определений)	0.1	Закрепление отсутствует
7	519697.15	2235408.73	Метод спутниковых геодезических измерений (определений)	0.1	Закрепление отсутствует
8	519694.17	2235408.53	Метод спутниковых геодезических измерений (определений)	0.1	Закрепление отсутствует
9	519679.45	2235407.57	Метод спутниковых геодезических измерений (определений)	0.1	Закрепление отсутствует
10	519669.20	2235407.14	Метод спутниковых геодезических измерений (определений)	0.1	Закрепление отсутствует
11	519638.12	2235405.94	Метод спутниковых геодезических измерений (определений)	0.1	Закрепление отсутствует

2. Сведения о характерных точках границ объекта					
Обозначение характерных точек границ	Координаты, м		Метод определения координат характерной точки	Средняя квадратическая погрешность положения характерной точки (Mt), м	Описание обозначения точки на местности (при наличии)
	X	Y			
1	2	3	4	5	6
12	519643.59	2235402.15	Метод спутниковых геодезических измерений (определений)	0.1	Закрепление отсутствует
13	519678.44	2235403.50	Метод спутниковых геодезических измерений (определений)	0.1	Закрепление отсутствует
14	519697.45	2235404.74	Метод спутниковых геодезических измерений (определений)	0.1	Закрепление отсутствует
15	519725.63	2235407.12	Метод спутниковых геодезических измерений (определений)	0.1	Закрепление отсутствует
16	519729.67	2235404.23	Метод спутниковых геодезических измерений (определений)	0.1	Закрепление отсутствует
17	519743.22	2235405.02	Метод спутниковых геодезических измерений (определений)	0.1	Закрепление отсутствует
18	519743.97	2235405.92	Метод спутниковых геодезических измерений (определений)	0.1	Закрепление отсутствует
19	519744.28	2235406.29	Метод спутниковых геодезических измерений (определений)	0.1	Закрепление отсутствует
1	519748.10	2235410.86	Метод спутниковых геодезических измерений (определений)	0.1	Закрепление отсутствует
20	519642.12	2235328.05	Метод спутниковых геодезических измерений (определений)	0.1	Закрепление отсутствует
21	519642.33	2235328.35	Метод спутниковых геодезических измерений (определений)	0.1	Закрепление отсутствует
22	519653.76	2235344.83	Метод спутниковых геодезических измерений (определений)	0.1	Закрепление отсутствует
23	519618.57	2235368.03	Метод спутниковых геодезических измерений (определений)	0.1	Закрепление отсутствует

2. Сведения о характерных точках границ объекта					
Обозначение характерных точек границ	Координаты, м		Метод определения координат характерной точки	Средняя квадратическая погрешность положения характерной точки (Mt), м	Описание обозначения точки на местности (при наличии)
	X	Y			
1	2	3	4	5	6
24	519614.87	2235370.47	Метод спутниковых геодезических измерений (определений)	0.1	Закрепление отсутствует
25	519625.05	2235385.99	Метод спутниковых геодезических измерений (определений)	0.1	Закрепление отсутствует
26	519621.77	2235388.28	Метод спутниковых геодезических измерений (определений)	0.1	Закрепление отсутствует
27	519615.10	2235378.57	Метод спутниковых геодезических измерений (определений)	0.1	Закрепление отсутствует
28	519608.95	2235369.57	Метод спутниковых геодезических измерений (определений)	0.1	Закрепление отсутствует
29	519616.35	2235364.70	Метод спутниковых геодезических измерений (определений)	0.1	Закрепление отсутствует
30	519648.14	2235343.76	Метод спутниковых геодезических измерений (определений)	0.1	Закрепление отсутствует
31	519639.03	2235330.63	Метод спутниковых геодезических измерений (определений)	0.1	Закрепление отсутствует
32	519640.01	2235329.98	Метод спутниковых геодезических измерений (определений)	0.1	Закрепление отсутствует
33	519639.77	2235329.62	Метод спутниковых геодезических измерений (определений)	0.1	Закрепление отсутствует
20	519642.12	2235328.05	Метод спутниковых геодезических измерений (определений)	0.1	Закрепление отсутствует

3. Сведения о характерных точках части (частей) границы объекта

Обозначение характерных точек части границы	Координаты, м		Метод определения координат характерной точки	Средняя квадратическая погрешность положения характерной точки (Mt), м	Описание обозначения точки на местности (при наличии)
	X	Y			
1	2	3	4	5	6
-	-	-	-	-	-

<div></div>

Раздел 3							
Сведения о местоположении измененных (уточненных) границ объекта							
1. Система координат -							
2. Сведения о характерных точках границ объекта							
Обозначение характерных точек границ	Существующие координаты, м		Измененные (уточненные) координаты, м		Метод определения координат характерной точки	Средняя квадратическая погрешность положения характерной точки (Mt), м	Описание обозначения точки на местности (при наличии)
	X	Y	X	Y			
1	2	3	4	5	6	7	8
-	-	-	-	-	-	-	
3. Сведения о характерных точках части (частей) границы объекта							
Обозначение характерных точек части границы	Существующие координаты, м		Измененные (уточненные) координаты, м		Метод определения координат характерной точки	Средняя квадратическая погрешность положения характерной точки (Mt), м	Описание обозначения точки на местности (при наличии)
	X	Y	X	Y			
1	2	3	4	5	6	7	8
-	-	-	-	-	-	-	

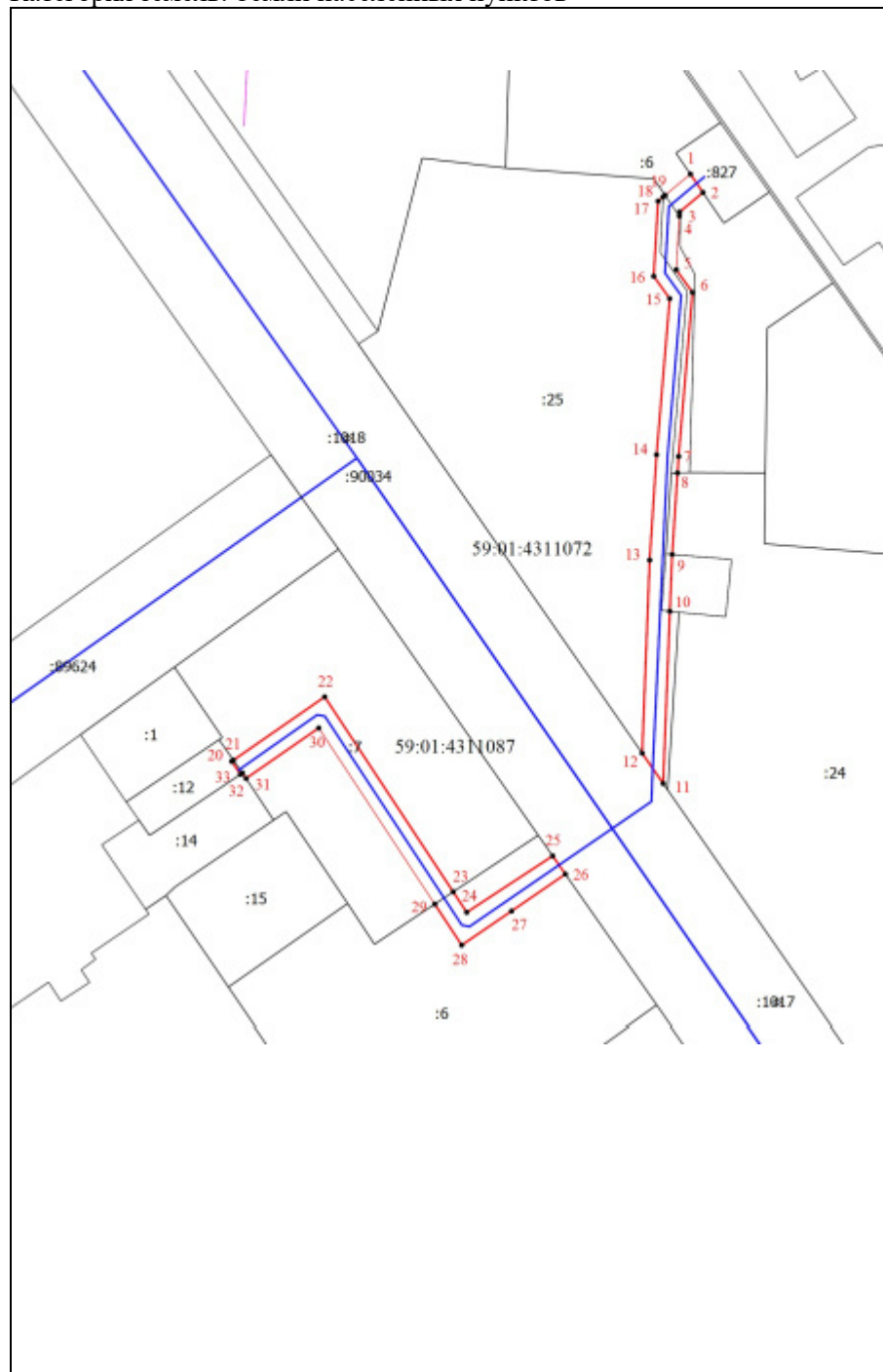
СХЕМА РАСПОЛОЖЕНИЯ ГРАНИЦ ПУБЛИЧНОГО СЕРВИТУТА

Объект: «Строительство КЛ 0,4 кВ от РУ 0,4 кВ ТП-2189, установка РЩ 0,4 кВ с оборудованием учета для электроснабжения производственного здания по адресу: Пермский край, г.Пермь, Мотовилихинский район, ул. Лебедева, д.76 (кад. номер зем. участка 59:01:4311087:12)».

Местоположение объекта: Пермский край, г.Пермь, Мотовилихинский район, ул. Лебедева

Площадь земель или части земельного участка, кв.м.: 783

Категория земель: Земли населенных пунктов



Координаты характерных точек МСК-59

1	519748,10	2235410,86
2	519744,78	2235413,12
3	519741,26	2235408,91
4	519740,52	2235408,87
5	519730,85	2235408,30
6	519726,76	2235411,23
7	519697,15	2235408,73
8	519694,17	2235408,53
9	519679,45	2235407,57
10	519669,20	2235407,14
11	519638,12	2235405,94
12	519643,59	2235402,15
13	519678,44	2235403,50
14	519697,45	2235404,74
15	519725,63	2235407,12
16	519729,67	2235404,23
17	519743,22	2235405,02
18	519743,97	2235405,92
19	519744,28	2235406,29
20	519642,12	2235328,05
21	519642,33	2235328,35
22	519653,76	2235344,83
23	519618,57	2235368,03
24	519614,87	2235370,47
25	519625,05	2235385,99
26	519621,77	2235388,28
27	519615,10	2235378,57
28	519608,95	2235369,57
29	519616,35	2235364,70
30	519648,14	2235343,76
31	519639,03	2235330,63
32	519640,01	2235329,98
33	519639,77	2235329,62

Ситуационный план



Масштаб 1:1000

Условные обозначения

- - Характерная точка контура здания, сооружения, объекта незавершенного строительства
- :1 - Кадастровый номер земельного участка
- - Существующая часть границы, имеющиеся в ЕГРН сведения о которой достаточны для определения ее местоположения
- - Граница кадастрового квартала
- - Граница сооружения
- 59:01:4410862 - Номер кадастрового квартала
- - Граница публичного сервитута

Схема расположения границ публичного сервитута

Объект: Строительство КЛ 0,4 кВ от РУ 0,4 кВ ТП-5089, КЛ 0,4 кВ от РУ 0,4 кВ ТП-5190; Реконструкция ТП-5089 (установка рубильника 0,4 кВ, оборудования учета э/э), реконструкция ТП-5190 (установка рубильника 0,4 кВ, оборудования учета э/э) для электроснабжения многоквартирного жилого дома по адресу: Пермский край, г. Пермь, Ленинский район, ул. Петропавловская (кад. номер зем. участка 59:01:4410070:501)

Местоположение: Пермский край, г. Пермь, Ленинский район, ул. Ленина, 45 (59:01:4410070:5)

Площадь земель или части земельного участка, кв.м. : 97



Условные обозначения:

- граница публичного сервитута
- граница земельного участка, сведения которого внесены в ЕГРН
- проектное местоположение инженерного сооружения

59:01:4410070 обозначение кадастрового квартала

59:01:4410070:5 обозначение кадастрового номера земельного участка

Масштаб 1:600

№№ точек	X	Y
1	517950.56	2231555.26
2	517953.30	2231560.99
3	517953.66	2231560.80
4	517953.85	2231561.15
5	517955.70	2231566.07
6	517954.64	2231566.91
7	517949.47	2231562.32
8	517941.27	2231566.65
9	517938.59	2231561.28
1	517950.56	2231555.26

Система координат МСК-59, зона 2

Метод определения координат: Метод спутниковых геодезических измерений (определений)

средняя квадратическая погрешность положения характерных точек (Mt)- 0.10 м

Схема расположения границ публичного сервитута

Объект: Строительство ВЛ 0,4 кВ от РУ 0,4 кВ ТП-7042, установка ШР 0,4 кВ с оборудованием учета э/э; Реконструкция РУ 0,4 кВ ТП-7042 (установка рубильника 0,4 кВ) для электроснабжения гаража по адресу: Пермский край, г. Пермь, Индустриальный район, ул. Одоевского, во дворе дома №21, гараж №5

Местоположение: Пермский край, г. Пермь, Индустриальный район, ул. Мира, 86

Площадь земель или части земельного участка, кв.м. : 195 (59:01:4410758:15)



Условные обозначения:

- граница публичного сервитута
- граница земельного участка, сведения которого внесены в ЕГРН
- проектное местоположение инженерного сооружения

59:01:4410758 обозначение кадастрового квартала

59:01:4410758:15 обозначение кадастрового номера земельного участка

Масштаб 1:600

№№ точек	X	Y
1	514099.20	2228107.07
2	514100.23	2228108.94
3	514111.81	2228130.63
4	514084.07	2228146.12
5	514082.18	2228142.59
6	514107.25	2228128.60
7	514097.09	2228109.67
1	514099.20	2228107.07

Система координат МСК-59, зона 2

Метод определения координат: Метод спутниковых геодезических измерений (определений)

средняя квадратическая погрешность положения характерных точек (Мп) 0.10 м