

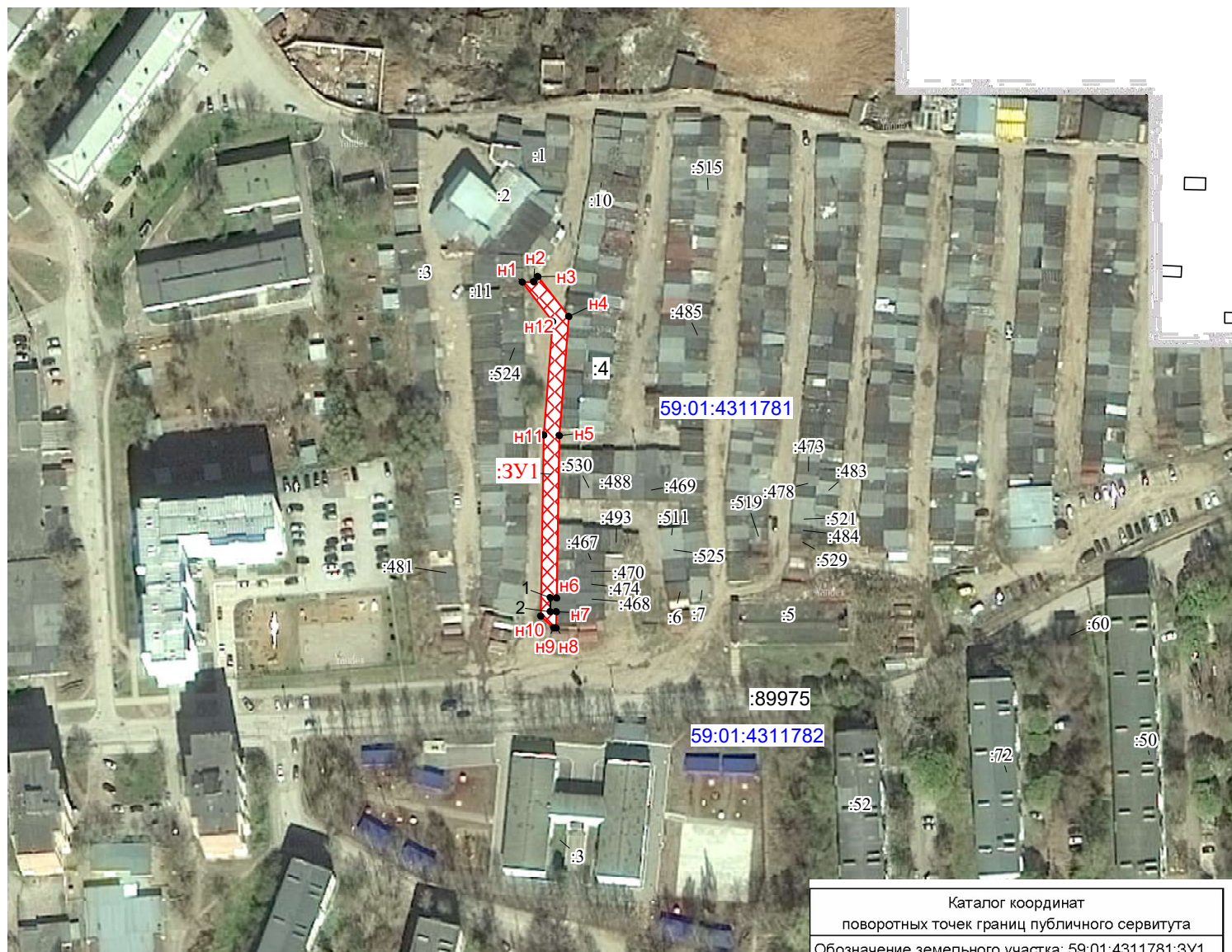
СХЕМА границ публичного сервитута

Объект: «Строительство ВЛ от РУ 0,4 кВ ТП-2117, установка ШР 0,4 кВ с оборудованием учета э/э для электроснабжения гаража по адресу: Пермский край, г. Пермь, ГСК №90, по ул. Халтурина, гаражный бокс №27»

Месторасположения: Пермский край, г. Пермь, ГСК №90, по ул. Халтурина

Категория земель: Земли населенных пунктов

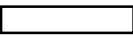



Площадь: 557 кв.м



Описание местоположения:

От т. н 1 до т. н3 - земли земельного участка с кадастровым номером 59:01:4311781:11
От т. н 3 до т. н8, от т. н10 до т. н1 - земли земельного участка с кадастровым номером 59:01:4311781:4
От т. н 8 до т. н10 - Муниципальное образование г. Пермь

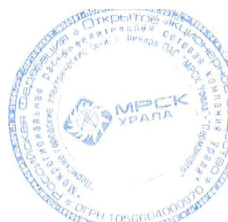
Условные обозначения:

- 59:01:4311782** - надпись номера кадастрового квартала
-  - Граница земельного участка по сведениям ГКН
-  - Граница земель, предполагаемых к использованию
-  - Кадастровый номер земельного участка
-  - Номер характерных поворотных точек земельного участка

Каталог координат поворотных точек границ публичного сервитута		
Обозначение земельного участка: 59:01:4311781:3У1		
Обозначение поворотных точек границ	Система координат: МСК-59	
	Координаты, м	
	X	Y
1	2	3
н1	518555.83	2235161.35
н2	518555.83	2235165.03
н3	518557.54	2235166.35
н4	518544.70	2235176.24
н5	518506.58	2235173.08
н6	518454.48	2235172.00
1	518454.49	2235169.96
2	518450.02	2235169.96
н7	518450.01	2235171.91
н8	518444.88	2235171.81
н9	518444.89	2235171.01
н10	518448.59	2235166.88
н11	518506.70	2235168.08
н12	518543.15	2235171.09
н1	518555.83	2235161.35

Исполнитель ОАО "МРСК Урала"

Чепкасова И.Ф. (доверенность ПЗ/547-2022)



Handwritten signature.

ОПИСАНИЕ МЕСТОПОЛОЖЕНИЯ ГРАНИЦ
Публичный сервитут в целях размещения объектов электросетевого хозяйства
(наименование объекта, местоположение границ которого описано (далее - объект))

Раздел 1

Сведения об		
№ п/п	Характеристики объекта	Описание характеристик
1	2	3
1	Местоположение объекта	Российская Федерация, Пермский край, г. Пермь, ГСК №90, по ул. Халтурина
2	Площадь объекта +/- величина погрешности определения площади (Р+/- Дельта Р)	42 кв.м ± 2 кв.м
3	Иные характеристики объекта	Вид объекта реестра границ: Зона с особыми условиями использования территории Содержание ограничений использования объектов недвижимости в пределах зоны или территории: Публичный сервитут в целях размещения объектов электросетевого хозяйства сроком действия 10 лет в интересах Открытого Акционерного Общества «Межрегиональная распределительная сетевая компания Урала»

Раздел 2

Сведения о местоположении границ объекта					
1. Система координат <u>МСК-59, зона 2</u>					
2. Сведения о характерных точках границ объекта					
Обозначение характерных точек границ	Координаты, м		Метод определения координат характерной точки	Средняя квадратическая погрешность положения характерной точки (M _t), м	Описание обозначения точки на местности (при наличии)
	X	Y			
1	2	3	4	5	6
н1	518449.15	2235339.25	Метод спутниковых геодезических измерений (определений)	0.10	-
н2	518451.45	2235344.52		0.10	-
н3	518448.86	2235347.99		0.10	-
н4	518441.29	2235340.86		0.10	-
1	518446.79	2235340.67		0.10	-
н5	518446.75	2235339.14		0.10	-
н6	518448.20	2235340.51		0.10	-
н1	518449.15	2235339.25		0.10	-
3. Сведения о характерных точках части (частей) границы объекта					
Обозначение характерных точек части границы	Координаты, м		Метод определения координат характерной точки	Средняя квадратическая погрешность положения характерной точки (M _t), м	Описание обозначени я точки на местности (при наличии)
	X	Y			
1	2	3	4	5	6
—	—	—	—	—	—

Раздел 3

Сведения о местоположении измененных (уточненных) границ объекта							
1. Система координат МСК-59, зона 2							
2. Сведения о характерных точках границ объекта							
Обозначение характерных точек границы	Существующие координаты, м		Измененные (уточненные) координаты, м		Метод определения координат характерной точки	Средняя квадратическая погрешность положения характерной точки (Mt), м	Описание обозначения точки на местности (при наличии)
	X	Y	X	Y			
1	2	3	4	5	6	7	8
—	—	—	—	—	—	—	—
3. Сведения о характерных точках части (частей) границы объекта							
1	2	3	4	5	6	7	8
—	—	—	—	—	—	—	—

План границ объекта



Масштаб 1:1000

Используемые условные знаки и обозначения:

- - Вновь образованная граница публичного сервитута
- n1 - Образующая точка контура, сведения о которой позволяют однозначно определить её положение на местности
- - Граница кадастрового квартала
- - Граница административно-территориального образования
- - Существующая часть границы, имеющих в ГКН сведения о которых достаточны для определения её местоположения
- - Номер учтенного земельного участка

:99

Подпись



Дата « 09 » декабря 2022 г.

Место дл

ии) лица, составившего описание местоположения границ объекта

ОПИСАНИЕ МЕСТОПОЛОЖЕНИЯ ГРАНИЦ

Строительство участка ВЛ 0,4 кВ от ближайшей опоры ВЛ 0,4 кВ от ТП-6454, установка оборудования учета э/э на опоре ВЛ 0,4 кВ для электроснабжения садового дома по адресу: Пермский край, г. Пермь, ст Коллективный сад 6/3 (кад. номер зем. участка 59:01:4311380:308)

(наименование объекта, местоположение границ которого описано (далее - объект))

Раздел 1

Сведения об объекте		
№ п/п	Характеристики объекта	Описание характеристик
1	2	3
1	Местоположение объекта	Пермский край, Пермь г
2	Площадь объекта ± величина погрешности определения площади ($P \pm \Delta P$)	$360 \text{ м}^2 \pm 7 \text{ м}^2$
3	Иные характеристики объекта	<p>Вид объекта реестра границ: Зона с особыми условиями использования территории</p> <p>Содержание ограничений использования объектов недвижимости в пределах зоны или территории: Публичный сервитут устанавливается целях подключения (технологического присоединения) к сетям инженерно-технического обеспечения: (Строительство участка ВЛ 0,4 кВ от ближайшей опоры ВЛ 0,4 кВ от ТП-6454, установка оборудования учета э/э на опоре ВЛ 0,4 кВ для электроснабжения садового дома по адресу: Пермский край, г. Пермь, ст Коллективный сад 6/3 (кад. номер зем. участка 59:01:4311380:308)), сроком на 49 лет, правообладатель: ОАО «МРСК Урала», 620026, Свердловская область, г. Екатеринбург, улица Мамина-Сибиряка, д.140, delo@rosseti-ural.ru</p> <p>Земельные участки, образующие зону или территорию: 59:01:4311380:101; 59:01:4311380:16; 59:01:4311380:166; 59:01:4311380:169; 59:01:4311380:184; 59:01:4311380:24; 59:01:4311380:27; 59:01:4311380:33</p>

Раздел 2

Сведения о местоположении границ объекта

1. Система координат МСК 59 зона 2

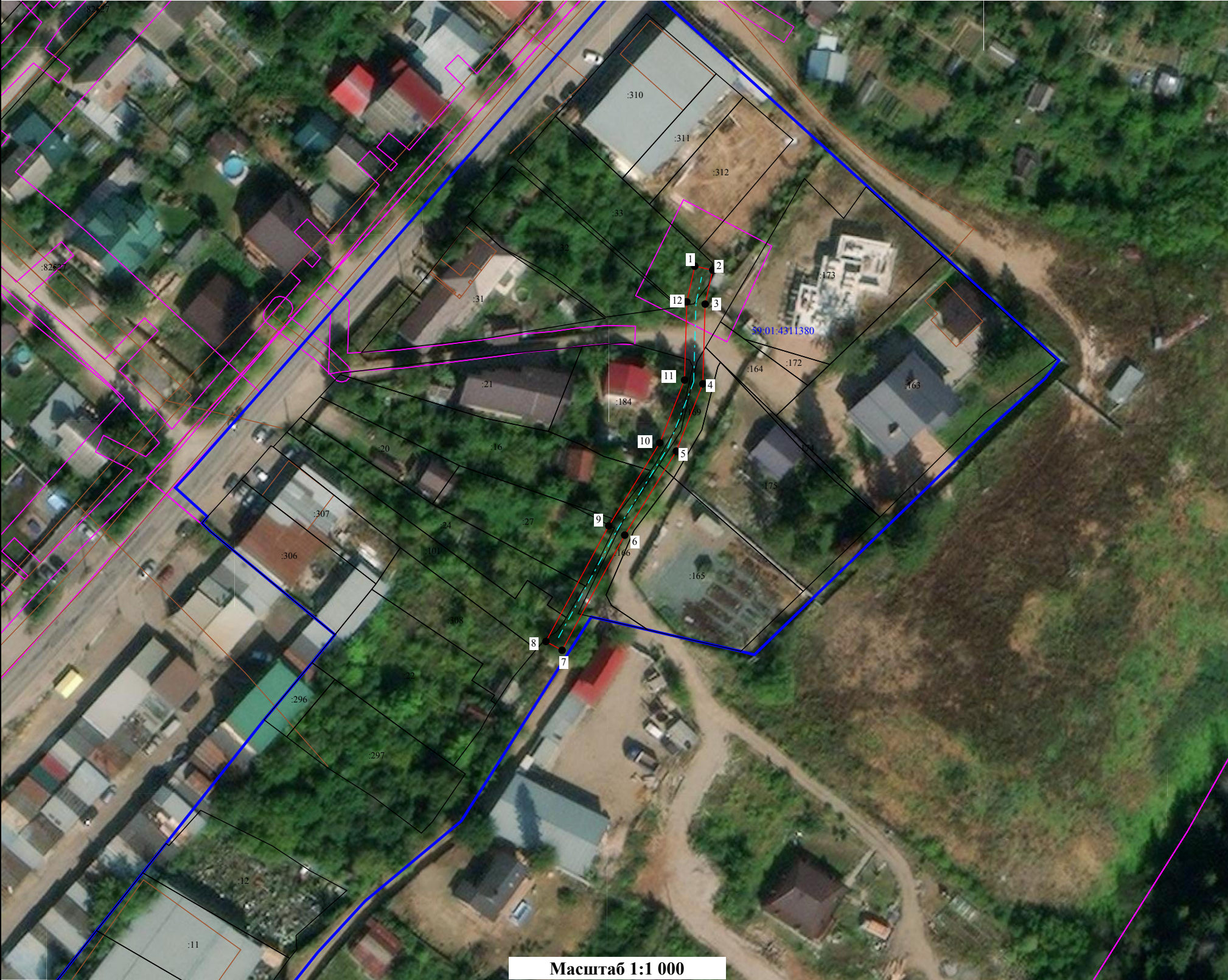
2. Сведения о характерных точках границ объекта

Обозначение характерных точек границ	Координаты, м		Метод определения координат характерной точки	Средняя квадратическая погрешность положения характерной точки (Mt), м	Описание обозначения точки на местности (при наличии)
	X	Y			
1	2	3	4	5	6
1	516 191,26	2 236 146,07	Метод спутниковых геодезических измерений (определений)	0,10	—
2	516 190,39	2 236 149,97		0,10	
3	516 183,00	2 236 148,33		0,10	
4	516 165,67	2 236 147,83		0,10	
5	516 151,04	2 236 142,06		0,10	
6	516 132,79	2 236 130,83		0,10	
7	516 107,74	2 236 117,21		0,10	
8	516 109,66	2 236 113,70		0,10	
9	516 134,79	2 236 127,37		0,10	
10	516 152,84	2 236 138,47		0,10	
11	516 166,48	2 236 143,85		0,10	
12	516 183,50	2 236 144,34		0,10	
1	516 191,26	2 236 146,07		0,10	

3. Сведения о характерных точках части (частей) границы объекта

1	2	3	4	5	6
—	—	—	—	—	—

Схема расположения границ публичного сервитута									
Система координат: МСК 59 зона 2									
Объект	Строительство участка ВЛ 0,4 кВ от ближайшей опоры ВЛ 0,4 кВ от ТП-6454, установка оборудования учета э/э на опоре ВЛ 0,4 кВ для электроснабжения садового дома по адресу: Пермский край, г. Пермь, ст Коллективный сад 6/3 (кад. номер зем. участка 59:01:4311380:308)								
Местоположение	Российская Федерация, Пермский край, Пермь г, Самаркандская ул								
Площадь земельного участка	360					м²			
Категория земель	Земли населенных пунктов								
Обозначение характерных точек границ	Координаты		Метод определения координат	Погрешность координат	Обозначение характерных точек границ	Координаты		Метод определения координат	Погрешность координат
	X	Y				X	Y		
1	516 191,26	2 236 146,07	Метод спутниковых геодезических измерений (определений)	0,10	8	516 109,66	2 236 113,70	Метод спутниковых геодезических измерений (определений)	0,10
2	516 190,39	2 236 149,97	Метод спутниковых геодезических измерений (определений)	0,10	9	516 134,79	2 236 127,37	Метод спутниковых геодезических измерений (определений)	0,10
3	516 183,00	2 236 148,33	Метод спутниковых геодезических измерений (определений)	0,10	10	516 152,84	2 236 138,47	Метод спутниковых геодезических измерений (определений)	0,10
4	516 165,67	2 236 147,83	Метод спутниковых геодезических измерений (определений)	0,10	11	516 166,48	2 236 143,85	Метод спутниковых геодезических измерений (определений)	0,10
5	516 151,04	2 236 142,06	Метод спутниковых геодезических измерений (определений)	0,10	12	516 183,50	2 236 144,34	Метод спутниковых геодезических измерений (определений)	0,10
6	516 132,79	2 236 130,83	Метод спутниковых геодезических измерений (определений)	0,10	1	516 191,26	2 236 146,07	Метод спутниковых геодезических измерений (определений)	0,10
7	516 107,74	2 236 117,21	Метод спутниковых геодезических измерений (определений)	0,10					



Условные обозначения:

- Характерная точка границы публичного сервитута

- Существующая часть границы, имеющиеся в ЕГРН сведения о которой достаточны для определения ее местоположения

59:01:4311380

- Обозначение кадастрового квартала

- Объект капитального строительства
- Проектные границы публичного сервитута

- Граница кадастрового квартала

- Граница зоны с особыми условиями использования территории

- Проектное местоположение инженерного сооружения

Прохождение границы		Описание прохождения границы
от точки	до точки	
1	2	3
—	—	—

ОПИСАНИЕ МЕСТОПОЛОЖЕНИЯ ГРАНИЦ

Публичный сервитут под объект: "Строительство ВЛ 0,4 кВ от РУ 0,4 кВ ТП-4178; Реконструкция РУ 0,4 кВ ТП-4178 (установка оборудования учета э/э), для электроснабжения индивидуального жилого дома по адресу: Пермский край, г. Пермь, Орджоникидзевский район, пер. Рудянский, 5аа, уч. 44 (кад. номера зем. участков 59:01:0000000:84734)

(наименование объекта, местоположение границ которого описано (далее - объект)

Раздел 1

Сведения об объекте		
№ п/п	Характеристики объекта	Описание характеристик
1	2	3
1	Местоположение объекта	Пермский край, Пермь г
2	Площадь объекта ± величина погрешности определения площади ($P \pm \Delta P$), м²	264 ± 6
3	Иные характеристики объекта	Публичный сервитут устанавливается в целях размещения объекта электросетевого хозяйства: "Строительство ВЛ 0,4 кВ от РУ 0,4 кВ ТП-4178; Реконструкция РУ 0,4 кВ ТП-4178 (установка оборудования учета э/э), для электроснабжения индивидуального жилого дома по адресу: Пермский край, г. Пермь, Орджоникидзевский район, пер. Рудянский, 5аа, уч. 44 (кад. номера зем. участков 59:01:0000000:84734)" сроком на 49 лет. правообладатель: ОАО «МРСК Урала», 620026, Свердловская область, г. Екатеринбург, улица Мамина-Сибиряка, д.140, delo@rosseti-ural.ru

Раздел 2

Сведения о местоположении границ объекта					
1. Система координат МСК 59 зона 2					
2. Сведения о характерных точках границ объекта					
Обозначение характерных точек границ	Координаты, м		Метод определения координат характерной точки	Средняя квадратическая погрешность положения характерной точки (Mt), м	Описание обозначения точки на местности (при наличии)
	X	Y			
1	2	3	4	5	6
1	529842.60	2242292.04	Метод спутниковых геодезических измерений (определений)	0.1	Закрепление отсутствует
2	529843.20	2242289.96	Метод спутниковых геодезических измерений (определений)	0.1	Закрепление отсутствует
3	529846.94	2242291.86	Метод спутниковых геодезических измерений (определений)	0.1	Закрепление отсутствует
4	529846.44	2242293.16	Метод спутниковых геодезических измерений (определений)	0.1	Закрепление отсутствует
5	529839.99	2242315.21	Метод спутниковых геодезических измерений (определений)	0.1	Закрепление отсутствует
6	529838.53	2242315.37	Метод спутниковых геодезических	0.1	Закрепление отсутствует

Сведения о местоположении границ объекта					
1. Система координат МСК 59 зона 2					
2. Сведения о характерных точках границ объекта					
Обозначение характерных точек границ	Координаты, м		Метод определения координат характерной точки	Средняя квадратическая погрешность положения характерной точки (Mt), м	Описание обозначения точки на местности (при наличии)
	X	Y			
			измерений (определений)		
7	529818.94	2242316.33	Метод спутниковых геодезических измерений (определений)	0.1	Закрепление отсутствует
8	529802.86	2242323.32	Метод спутниковых геодезических измерений (определений)	0.1	Закрепление отсутствует
9	529799.13	2242322.71	Метод спутниковых геодезических измерений (определений)	0.1	Закрепление отсутствует
10	529797.56	2242322.40	Метод спутниковых геодезических измерений (определений)	0.1	Закрепление отсутствует
11	529797.73	2242318.49	Метод спутниковых геодезических измерений (определений)	0.1	Закрепление отсутствует
12	529802.47	2242319.17	Метод спутниковых геодезических измерений (определений)	0.1	Закрепление отсутствует
13	529818.16	2242312.28	Метод спутниковых геодезических измерений (определений)	0.1	Закрепление отсутствует
14	529836.91	2242311.44	Метод спутниковых геодезических измерений (определений)	0.1	Закрепление отсутствует
1	529842.60	2242292.04	Метод спутниковых геодезических измерений (определений)	0.1	Закрепление отсутствует
3. Сведения о характерных точках части (частей) границы объекта					
Обозначение характерных точек части границы	Координаты, м		Метод определения координат характерной точки	Средняя квадратическая погрешность положения характерной точки (Mt), м	Описание обозначения точки на местности (при наличии)
	X	Y			
1	2	3	4	5	6
-	-	-	-	-	-

Сведения о местоположении измененных (уточненных) границ объекта							
1. Система координат МСК 59 зона 2							
2. Сведения о характерных точках границ объекта							
Обозначение характерных точек границ	Существующие координаты, м		Измененные (уточненные) координаты, м		Метод определения координат характерной точки	Средняя квадратическая погрешность положения характерной точки (Mt), м	Описание обозначения точки на местности (при наличии)
	X	Y	X	Y			
1	2	3	4	5	6	7	8
-	-	-	-	-	-	-	-
3. Сведения о характерных точках части (частей) границы объекта							
Обозначение характерных точек части границы	Существующие координаты, м		Измененные (уточненные) координаты, м		Метод определения координат характерной точки	Средняя квадратическая погрешность положения характерной точки (Mt), м	Описание обозначения точки на местности (при наличии)
	X	Y	X	Y			
1	2	3	4	5	6	7	8
-	-	-	-	-	-	-	-

Схема расположения границ публичного сервитута

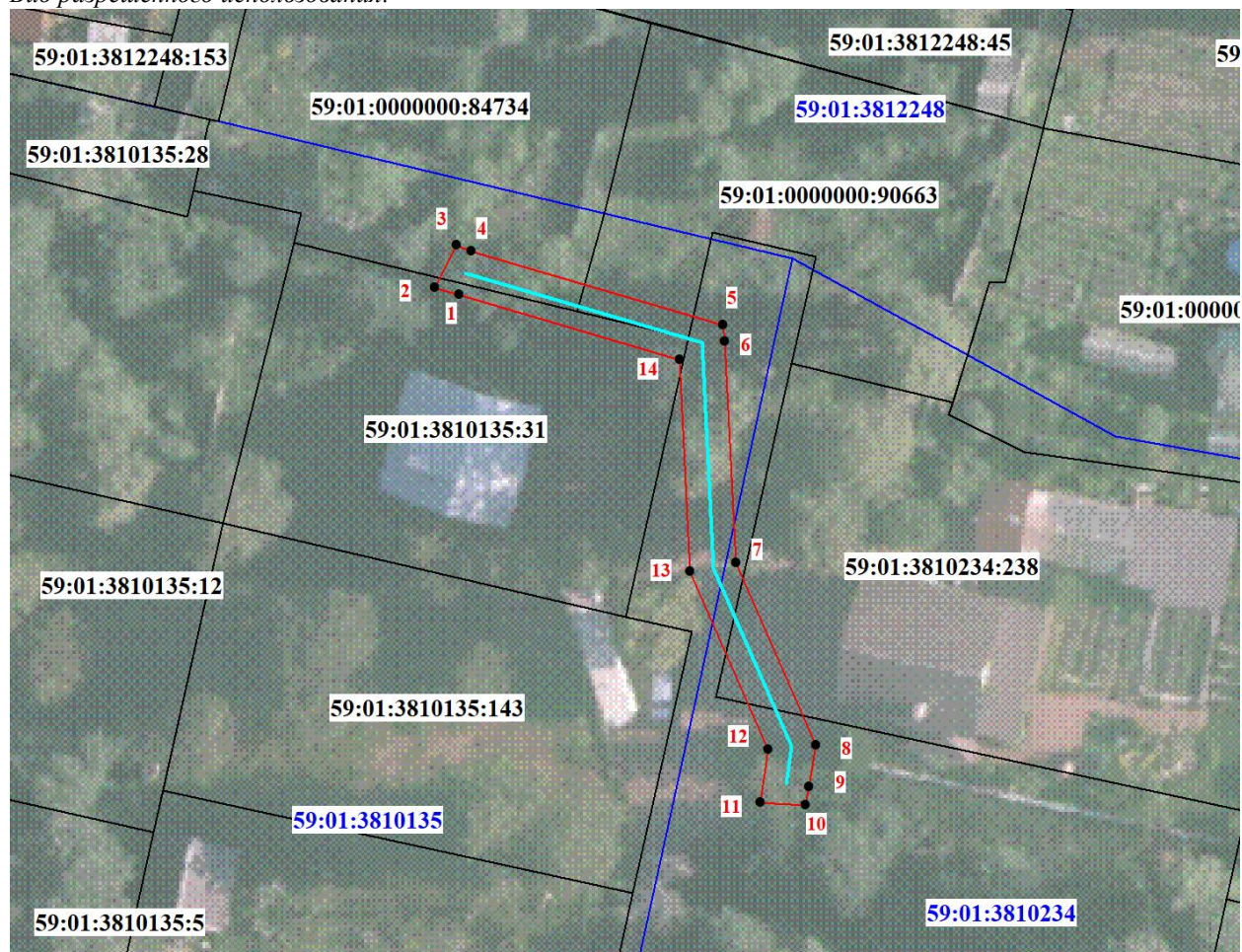
Объект: «Строительство ВЛ 0,4 кВ от РУ 0,4 кВ ТП-4178; Реконструкция РУ 0,4 кВ ТП-4178 (установка оборудования учета э/э), для электроснабжения индивидуального жилого дома по адресу: Пермский край, г. Пермь, Орджоникидзевский район, пер. Рудянский, 5аа, уч. 44 (кад. номера зем. участков 59:01:0000000:84734)»

Местоположение: Пермский край, г. Пермь

Площадь земель или части земельного участка, кв.м.: 264

Категория земель: земли населенных пунктов

Вид разрешенного использования:-



Масштаб 1:600

Условные обозначения

	Обозначение характерной точки границы
	Проектное местоположение линейного сооружения
	Граница публичного сервитута
	Существующая часть границы, имеющиеся в ЕГРН сведения о которой достаточны для определения ее местоположения
	Надписи кадастрового номера земельного участка
	Граница кадастрового квартала
	Обозначение кадастрового квартала

Каталог координат, (Система координат МСК 59, зона2)

Обозначение характерных точек границ	Координаты, м		Метод определения координат и средняя квадратическая погрешность	Площадь, кв.м.
	X	Y		
1	529842.60	2242292.04	Метод спутниковых геодезических измерений, (определений), 0,1	264
2	529843.20	2242289.96		
3	529846.94	2242291.86		
4	529846.44	2242293.16		
5	529839.99	2242315.21		
6	529838.53	2242315.37		
7	529818.94	2242316.33		
8	529802.86	2242323.32		
9	529799.13	2242322.71		
10	529797.56	2242322.40		
11	529797.73	2242318.49		
12	529802.47	2242319.17		
13	529818.16	2242312.28		
14	529836.91	2242311.44		
1	529842.60	2242292.04		

Текстовое описание местоположения границ объекта		
Прохождение границы		Описание прохождения границы
от точки	до точки	
1	2	3
1	1	-

ОПИСАНИЕ МЕСТОПОЛОЖЕНИЯ ГРАНИЦ

Публичный сервитут под объект: «Строительство участка ВЛ 0,4 кВ от ближайшей опоры ВЛ 0,4 кВ от ТП-4160, установка оборудования учета э/э на опорах ВЛ 0,4 кВ для электроснабжения садовых домов по адресу: Пермский край, г. Пермь, ул. Боковая, коллективный сад №34 НПО "Искра", уч. 99, 96, 98 (кад. номера зем. участков 59:01:3810274:110, :139, :109)"

(наименование объекта, местоположение границ которого описано (далее - объект))

Раздел 1

Сведения об объекте		
№ п/п	Характеристики объекта	Описание характеристик
1	2	3
1	Местоположение объекта	Пермский край, Пермь г
2	Площадь объекта ± величина погрешности определения площади ($P \pm \Delta P$), м²	703 ± 9
3	Иные характеристики объекта	1. Публичный сервитут устанавливается в целях размещения объекта электросетевого хозяйства: "Строительство участка ВЛ 0,4 кВ от ближайшей опоры ВЛ 0,4 кВ от ТП-4160, установка оборудования учета э/э на опорах ВЛ 0,4 кВ для электроснабжения садовых домов по адресу: Пермский край, г. Пермь, ул. Боковая, коллективный сад №34 НПО "Искра", уч. 99, 96, 98 (кад. номера зем. участков 59:01:3810274:110, :139, :109)" сроком на 49 лет. правообладатель: ОАО «МРСК Урала», 620026, Свердловская область, г. Екатеринбург, улица Мамина-Сибиряка, д.140, delo@rosseti-ural.ru

Раздел 2

Сведения о местоположении границ объекта					
1. Система координат МСК-59, зона 2					
2. Сведения о характерных точках границ объекта					
Обозначение характерных точек границ	Координаты, м		Метод определения координат характерной точки	Средняя квадратическая погрешность положения характерной точки (Mt), м	Описание обозначения точки на местности (при наличии)
	X	Y			
1	2	3	4	5	6
1	529598.58	2240459.92	Метод спутниковых геодезических измерений (определений)	0.1	Закрепление отсутствует
2	529594.73	2240460.88	Метод спутниковых геодезических измерений (определений)	0.1	Закрепление отсутствует
3	529584.41	2240425.59	Метод спутниковых геодезических измерений (определений)	0.1	Закрепление отсутствует
4	529584.47	2240404.20	Метод спутниковых геодезических измерений (определений)	0.1	Закрепление отсутствует
5	529579.47	2240376.67	Метод спутниковых геодезических измерений (определений)	0.1	Закрепление отсутствует
6	529575.34	2240353.16	Метод спутниковых	0.1	Закрепление

Сведения о местоположении границ объекта					
1. Система координат МСК-59, зона 2					
2. Сведения о характерных точках границ объекта					
Обозначение характерных точек границ	Координаты, м		Метод определения координат характерной точки	Средняя квадратическая погрешность положения характерной точки (Mt), м	Описание обозначения точки на местности (при наличии)
	X	Y			
			геодезических измерений (определений)		отсутствует
7	529569.95	2240323.87	Метод спутниковых геодезических измерений (определений)	0.1	Закрепление отсутствует
8	529537.82	2240325.00	Метод спутниковых геодезических измерений (определений)	0.1	Закрепление отсутствует
9	529537.69	2240321.06	Метод спутниковых геодезических измерений (определений)	0.1	Закрепление отсутствует
10	529573.43	2240319.68	Метод спутниковых геодезических измерений (определений)	0.1	Закрепление отсутствует
11	529579.28	2240352.45	Метод спутниковых геодезических измерений (определений)	0.1	Закрепление отсутствует
12	529583.41	2240375.97	Метод спутниковых геодезических измерений (определений)	0.1	Закрепление отсутствует
13	529588.50	2240403.60	Метод спутниковых геодезических измерений (определений)	0.1	Закрепление отсутствует
14	529588.42	2240425.52	Метод спутниковых геодезических измерений (определений)	0.1	Закрепление отсутствует
1	529598.58	2240459.92	Метод спутниковых геодезических измерений (определений)	0.1	Закрепление отсутствует
3. Сведения о характерных точках части (частей) границы объекта					
Обозначение характерных точек части границы	Координаты, м		Метод определения координат характерной точки	Средняя квадратическая погрешность положения характерной точки (Mt), м	Описание обозначения точки на местности (при наличии)
	X	Y			
1	2	3	4	5	6
-	-	-	-	-	-

Сведения о местоположении измененных (уточненных) границ объекта							
1. Система координат МСК-59, зона 2							
2. Сведения о характерных точках границ объекта							
Обозначение характерных точек границ	Существующие координаты, м		Измененные (уточненные) координаты, м		Метод определения координат характерной точки	Средняя квадратическая погрешность положения характерной точки (Mt), м	Описание обозначения точки на местности (при наличии)
	X	Y	X	Y			
1	2	3	4	5	6	7	8
-	-	-	-	-	-	-	-
3. Сведения о характерных точках части (частей) границы объекта							
Обозначение характерных точек части границы	Существующие координаты, м		Измененные (уточненные) координаты, м		Метод определения координат характерной точки	Средняя квадратическая погрешность положения характерной точки (Mt), м	Описание обозначения точки на местности (при наличии)
	X	Y	X	Y			
1	2	3	4	5	6	7	8
-	-	-	-	-	-	-	-

Схема расположения границ публичного сервитута

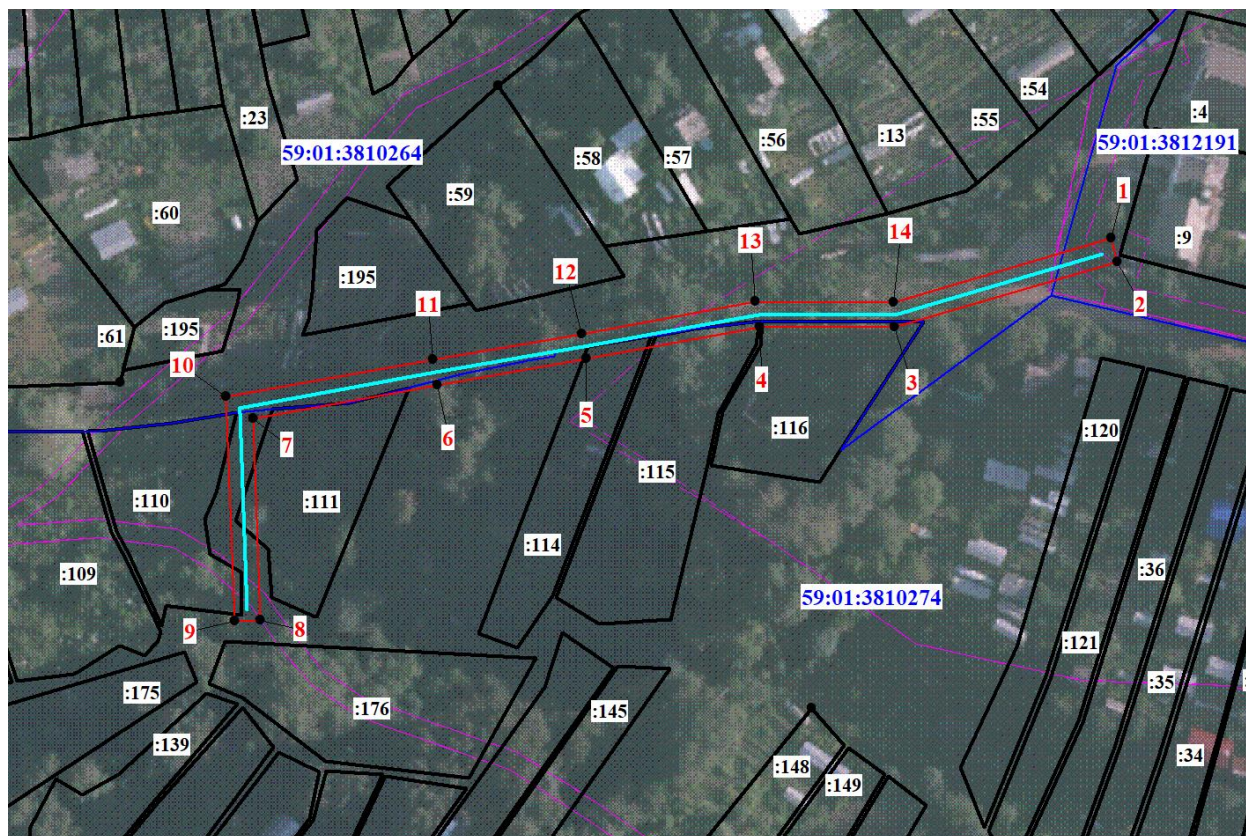
Объект: «Строительство участка ВЛ 0,4 кВ от ближайшей опоры ВЛ 0,4 кВ от ТП-4160, установка оборудования учета э/э на опорах ВЛ 0,4 кВ для электроснабжения садовых домов по адресу: Пермский край, г. Пермь, ул. Боковая, коллективный сад №34 НПО "Искра", уч. 99, 96, 98 (кад. номера зем. участков 59:01:3810274:110, :139, :109)»

Местоположение: Пермский край, г. Пермь

Площадь земель или части земельного участка, кв.м.: 703

Категория земель: земли населенных пунктов

Вид разрешенного использования:-



Масштаб 1:1100
Условные обозначения

● 1	Обозначение характерной точки границы
—	Проектное местоположение линейного сооружения
—	Граница публичного сервитута
□	Существующая часть границы, имеющиеся в ЕГРН сведения о которой достаточны для определения ее местоположения
59:01:3810135:31	Надписи кадастрового номера земельного участка
□	Граница кадастрового квартала
59:01:3810234	Обозначение кадастрового квартала

Каталог координат, (Система координат МСК 59, зона2)

Обозначение характерных точек границ	Координаты, м		Метод определения координат и средняя квадратическая погрешность	Площадь, кв.м.
	X	Y		
1	529598.58	2240459.92	Метод спутниковых геодезических измерений, (определений), 0,1	703
2	529594.73	2240460.88		
3	529584.41	2240425.59		
4	529584.47	2240404.20		
5	529579.47	2240376.67		
6	529575.34	2240353.16		
7	529569.95	2240323.87		
8	529537.82	2240325.00		
9	529537.69	2240321.06		
10	529573.43	2240319.68		
11	529579.28	2240352.45		
12	529583.41	2240375.97		
13	529588.50	2240403.60		
14	529588.42	2240425.52		
1	529598.58	2240459.92		

Текстовое описание местоположения границ объекта		
Прохождение границы		Описание прохождения границы
от точки	до точки	
1	2	3
1	1	-

ОПИСАНИЕ МЕСТОПОЛОЖЕНИЯ ГРАНИЦ

Публичный сервитут под объект: "Строительство участка ВЛ 0,4 кВ от ближайшей опоры ВЛ 0,4 кВ от ТП-5145; Реконструкция ВЛ 0,4 кВ от ТП-5145 (перенос оборудования учета э/э) для электроснабжения пункта проката водного инвентаря по адресу: Пермский край, г. Пермь, Дзержинский район (ориентировочное расположение: берег р. Мулянка, рядом с домом 17 по ул. 2-я Мулянская)"

(наименование объекта, местоположение границ которого описано (далее - объект))

Раздел 1

Сведения об объекте		
№ п/п	Характеристики объекта	Описание характеристик
1	2	3
1	Местоположение объекта	Пермский край, Пермь г, Дзержинский район
2	Площадь объекта ± величина погрешности определения площади ($P \pm \Delta P$), м²	199 ± 5
3	Иные характеристики объекта	1. Публичный сервитут устанавливается в целях размещения объекта электросетевого хозяйства: "Строительство участка ВЛ 0,4 кВ от ближайшей опоры ВЛ 0,4 кВ от ТП-5145; Реконструкция ВЛ 0,4 кВ от ТП-5145 (перенос оборудования учета э/э) для электроснабжения пункта проката водного инвентаря по адресу: Пермский край, г. Пермь, Дзержинский район (ориентировочное расположение: берег р. Мулянка, рядом с домом 17 по ул. 2-я Мулянская)", 620026, Свердловская область, г. Екатеринбург, улица Мамина-Сибирика, д.140, delo@rosseti-ural.ru

Раздел 2

Сведения о местоположении границ объекта					
1. Система координат МСК 59 зона 2					
2. Сведения о характерных точках границ объекта					
Обозначение характерных точек границ	Координаты, м		Метод определения координат характерной точки	Средняя квадратическая погрешность положения характерной точки (Mt), м	Описание обозначения точки на местности (при наличии)
	X	Y			
1	2	3	4	5	6
1	516562.77	2225394.19	Метод спутниковых геодезических измерений (определений)	0.1	Закрепление отсутствует
2	516559.41	2225392.03	Метод спутниковых геодезических измерений (определений)	0.1	Закрепление отсутствует
3	516580.23	2225363.37	Метод спутниковых геодезических измерений (определений)	0.1	Закрепление отсутствует
4	516595.40	2225372.67	Метод спутниковых геодезических измерений (определений)	0.1	Закрепление отсутствует
5	516593.32	2225376.11	Метод спутниковых геодезических измерений (определений)	0.1	Закрепление отсутствует
6	516581.34	2225368.79	Метод спутниковых геодезических	0.1	Закрепление отсутствует

Сведения о местоположении границ объекта					
1. Система координат МСК 59 зона 2					
2. Сведения о характерных точках границ объекта					
Обозначение характерных точек границ	Координаты, м		Метод определения координат характерной точки	Средняя квадратическая погрешность положения характерной точки (Mt), м	Описание обозначения точки на местности (при наличии)
	X	Y			
			измерений (определений)		
1	516562.77	2225394.19	Метод спутниковых геодезических измерений (определений)	0.1	Закрепление отсутствует
3. Сведения о характерных точках части (частей) границы объекта					
Обозначение характерных точек части границы	Координаты, м		Метод определения координат характерной точки	Средняя квадратическая погрешность положения характерной точки (Mt), м	Описание обозначения точки на местности (при наличии)
	X	Y			
1	2	3	4	5	6
-	-	-	-	-	-

Раздел 3

Сведения о местоположении измененных (уточненных) границ объекта							
1. Система координат МСК 59 зона 2							
2. Сведения о характерных точках границ объекта							
Обозначение характерных точек границ	Существующие координаты, м		Измененные (уточненные) координаты, м		Метод определения координат характерной точки	Средняя квадратическая погрешность положения характерной точки (Mt), м	Описание обозначения точки на местности (при наличии)
	X	Y	X	Y			
1	2	3	4	5	6	7	8
-	-	-	-	-	-	-	-
3. Сведения о характерных точках части (частей) границы объекта							
Обозначение характерных точек части границы	Существующие координаты, м		Измененные (уточненные) координаты, м		Метод определения координат характерной точки	Средняя квадратическая погрешность положения характерной точки (Mt), м	Описание обозначения точки на местности (при наличии)
	X	Y	X	Y			
1	2	3	4	5	6	7	8
-	-	-	-	-	-	-	-

Схема расположения границ публичного сервитута

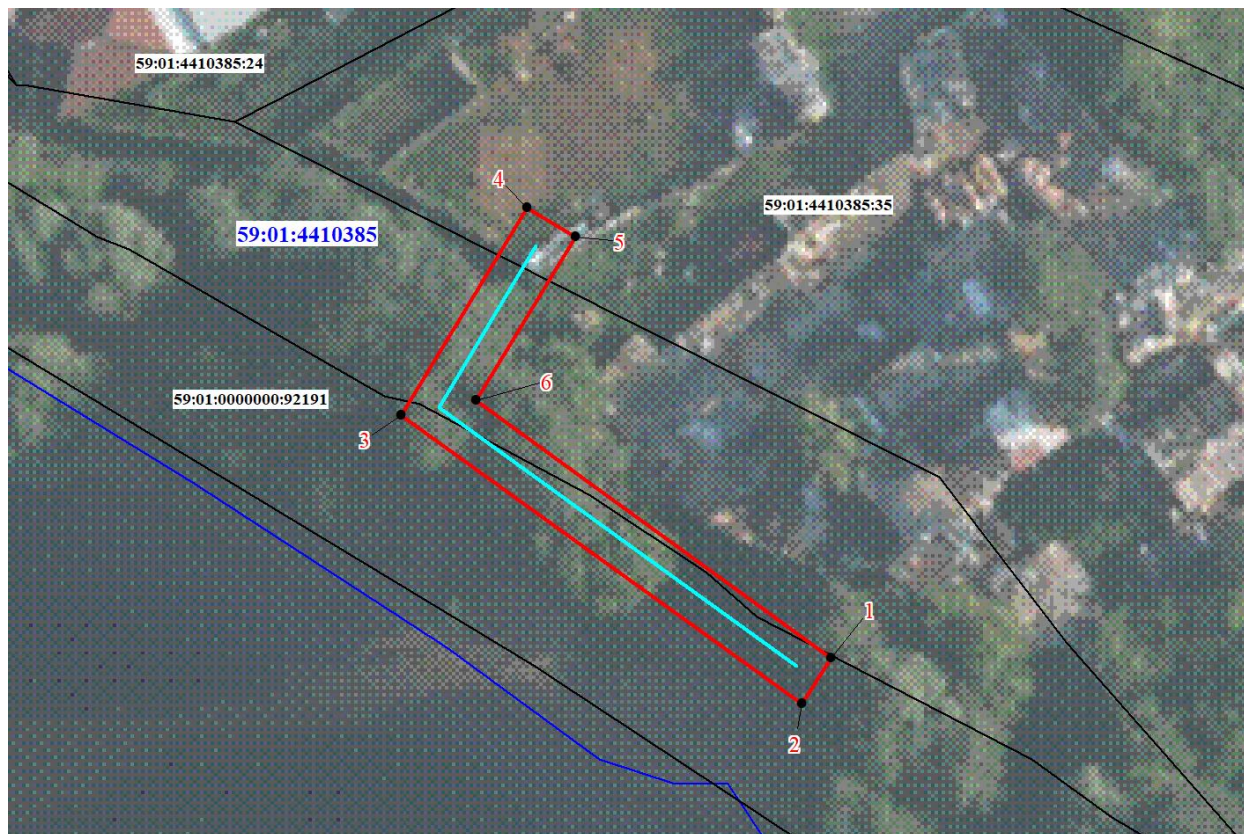
Объект: «Строительство участка ВЛ 0,4 кВ от ближайшей опоры ВЛ 0,4 кВ от ТП-5145; Реконструкция ВЛ 0,4 кВ от ТП-5145 (перенос оборудования учета э/э) для электроснабжения пункта проката водного инвентаря по адресу: Пермский край, г. Пермь, Дзержинский район (ориентировочное расположение: берег р. Мулянка, рядом с домом 17 по ул. 2-я Мулянская)»

Местоположение: Пермский край, г. Пермь, Дзержинский район.

Площадь земель или части земельного участка, кв.м.: 199

Категория земель: земли населенных пунктов

Вид разрешенного использования: -



Масштаб 1:500

Условные обозначения

● 1	Обозначение характерной точки границы
—	Проектное местоположение линейного сооружения
—	Граница публичного сервитута
	Существующая часть границы, имеющиеся в ЕГРН сведения о которой достаточны для определения ее местоположения
59:01:3810135:31	Надпись кадастрового номера земельного участка
	Граница кадастрового квартала
59:01:3810234	Обозначение кадастрового квартала

Каталог координат, (Система координат МСК 59, зона2)

Обозначение характерных точек границ	Координаты, м		Метод определения координат и средняя квадратическая погрешность	Площадь, кв.м.
	X	Y		
1	516562.77	2225394.19	Метод спутниковых геодезических измерений (определений), 0,1	199
2	516559.41	2225392.03		
3	516580.23	2225363.37		
4	516595.40	2225372.67		
5	516593.32	2225376.11		
6	516581.34	2225368.79		
1	516562.77	2225394.19		

Текстовое описание местоположения границ объекта		
Прохождение границы		Описание прохождения границы
от точки	до точки	
1	2	3
1	1	-

ОПИСАНИЕ МЕСТОПОЛОЖЕНИЯ ГРАНИЦ

Публичный сервитут под объект: "Строительство участка ВЛ 0,4 кВ от ближайшей опоры существующей ВЛ 0,4 кВ от ТП-1655, установка оборудования учета э/э на опоре ВЛ 0,4 кВ для электроснабжения индивидуального жилого дома по адресу: Пермский край, г. Пермь, ул. Борцов Революции, дом №138а (кад. номер зем. участка 59:01:2010351:9)"

(наименование объекта, местоположение границ которого описано (далее - объект))

Раздел 1

Сведения об объекте		
№ п/п	Характеристики объекта	Описание характеристик
1	2	3
1	Местоположение объекта	Пермский край, Пермь г, Борцов Революции ул
2	Площадь объекта ± величина погрешности определения площади ($P \pm \Delta P$), м²	251 ± 6
3	Иные характеристики объекта	1. Публичный сервитут устанавливается в целях размещения объекта электросетевого хозяйства: "Строительство участка ВЛ 0,4 кВ от ближайшей опоры существующей ВЛ 0,4 кВ от ТП-1655, установка оборудования учета э/э на опоре ВЛ 0,4 кВ для электроснабжения индивидуального жилого дома по адресу: Пермский край, г. Пермь, ул. Борцов Революции, дом №138а (кад. номер зем. участка 59:01:2010351:9)" сроком на 49 лет. правообладатель: ОАО «МРСК Урала», 620026, Свердловская область, г. Екатеринбург, улица Мамина-Сибиряка, д.140, delo@rosseti-ural.ru

Раздел 2

Сведения о местоположении границ объекта					
1. Система координат МСК 59 зона 2					
2. Сведения о характерных точках границ объекта					
Обозначение характерных точек границ	Координаты, м		Метод определения координат характерной точки	Средняя квадратическая погрешность положения характерной точки (Mt), м	Описание обозначения точки на местности (при наличии)
	X	Y			
1	2	3	4	5	6
1	519865.35	2231031.03	Метод спутниковых геодезических измерений (определений)	0.1	Закрепление отсутствует
2	519864.00	2231027.26	Метод спутниковых геодезических измерений (определений)	0.1	Закрепление отсутствует
3	519894.98	2231012.18	Метод спутниковых геодезических измерений (определений)	0.1	Закрепление отсутствует
4	519919.06	2230998.93	Метод спутниковых геодезических измерений (определений)	0.1	Закрепление отсутствует
5	519920.94	2231002.68	Метод спутниковых геодезических измерений (определений)	0.1	Закрепление отсутствует

Сведения о местоположении границ объекта					
1. Система координат МСК 59 зона 2					
2. Сведения о характерных точках границ объекта					
Обозначение характерных точек границ	Координаты, м		Метод определения координат характерной точки	Средняя квадратическая погрешность положения характерной точки (Mt), м	Описание обозначения точки на местности (при наличии)
	X	Y			
6	519896.86	2231015.71	Метод спутниковых геодезических измерений (определений)	0.1	Закрепление отсутствует
1	519865.35	2231031.03	Метод спутниковых геодезических измерений (определений)	0.1	Закрепление отсутствует
3. Сведения о характерных точках части (частей) границы объекта					
Обозначение характерных точек части границы	Координаты, м		Метод определения координат характерной точки	Средняя квадратическая погрешность положения характерной точки (Mt), м	Описание обозначения точки на местности (при наличии)
	X	Y			
1	2	3	4	5	6
-	-	-	-	-	-

Раздел 3

Сведения о местоположении измененных (уточненных) границ объекта							
1. Система координат МСК 59 зона 2							
2. Сведения о характерных точках границ объекта							
Обозначение характерных точек границ	Существующие координаты, м		Измененные (уточненные) координаты, м		Метод определения координат характерной точки	Средняя квадратическая погрешность положения характерной точки (Mt), м	Описание обозначения точки на местности (при наличии)
	X	Y	X	Y			
1	2	3	4	5	6	7	8
-	-	-	-	-	-	-	-
3. Сведения о характерных точках части (частей) границы объекта							
Обозначение характерных точек части границы	Существующие координаты, м		Измененные (уточненные) координаты, м		Метод определения координат характерной точки	Средняя квадратическая погрешность положения характерной точки (Mt), м	Описание обозначения точки на местности (при наличии)
	X	Y	X	Y			
1	2	3	4	5	6	7	8
-	-	-	-	-	-	-	-

Схема расположения границ публичного сервитута

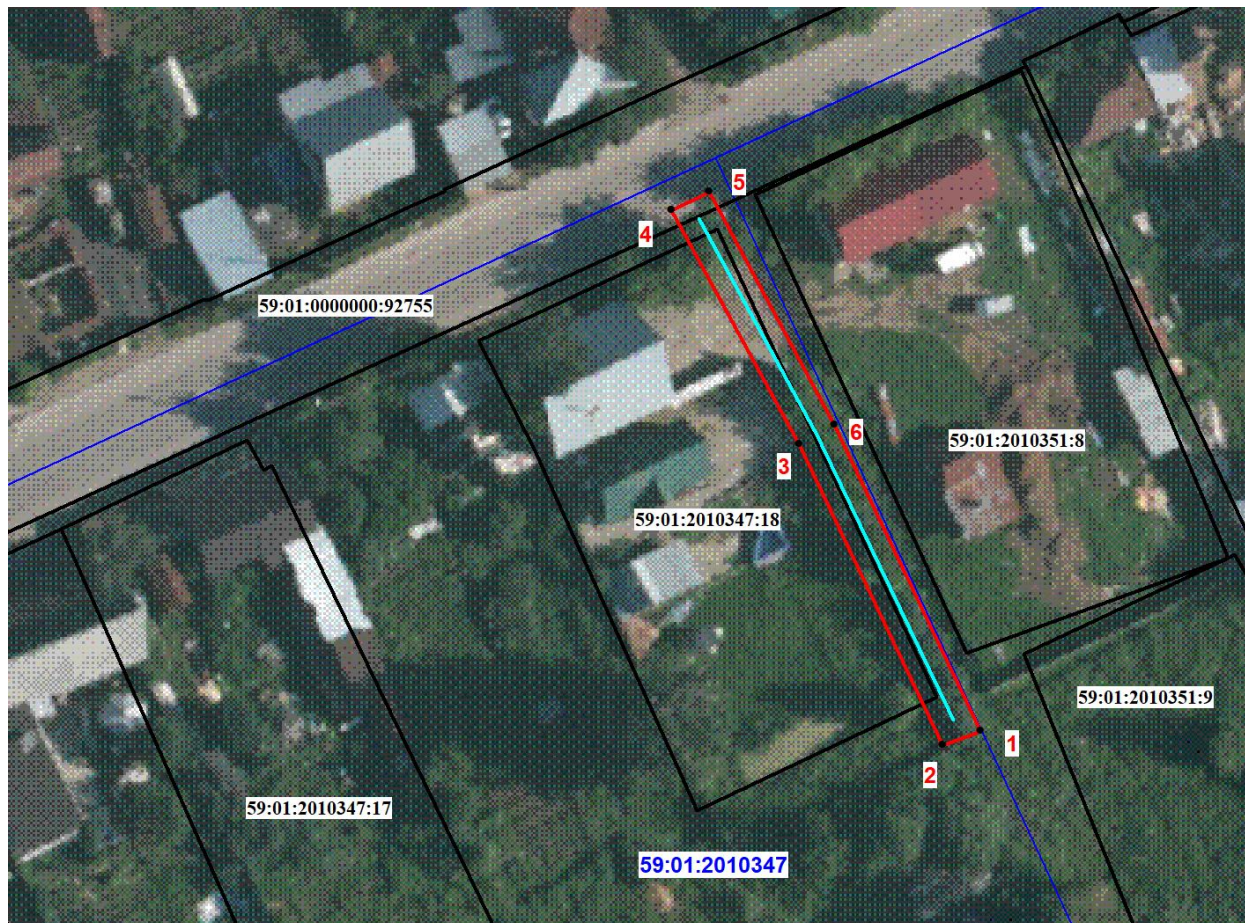
Объект: «Строительство участка ВЛ 0,4 кВ от ближайшей опоры существующей ВЛ 0,4 кВ от ТП-1655, установка оборудования учета э/э на опоре ВЛ 0,4 кВ для электроснабжения индивидуального жилого дома по адресу: Пермский край, г. Пермь, ул. Борцов Революции, дом №138а (кад. номер зем. участка 59:01:2010351:9)»

Местоположение: Пермский край, г. Пермь, ул. Борцов Революции.

Площадь земель или части земельного участка, кв.м.: 251

Категория земель: земли населенных пунктов

Вид разрешенного использования: -



Масштаб 1:700

Условные обозначения

● 1	Обозначение характерной точки границы
—	Проектное местоположение линейного сооружения
—	Граница публичного сервитута
	Существующая часть границы, имеющиеся в ЕГРН сведения о которой достаточны для определения ее местоположения
59:01:3810135:31	Надписи кадастрового номера земельного участка
	Граница кадастрового квартала
59:01:3810234	Обозначение кадастрового квартала

Каталог координат, (Система координат МСК 59, зона2)				
Обозначение характерных точек границ	Координаты, м		Метод определения координат и средняя квадратическая погрешность	Площадь, кв.м.
	X	Y		
1	519865.35	2231031.03	Метод спутниковых геодезических измерений (определений), 0,1	251
2	519864.00	2231027.26		
3	519894.98	2231012.18		
4	519919.06	2230998.93		
5	519920.94	2231002.68		
6	519896.86	2231015.71		
1	519865.35	2231031.03		

Текстовое описание местоположения границ объекта		
Прохождение границы		Описание прохождения границы
от точки	до точки	
1	2	3
1	1	-