

## ОПИСАНИЕ МЕСТОПОЛОЖЕНИЯ ГРАНИЦ

**Публичный сервитут для строительства линейного объекта: подключение (технологическое присоединение) к сетям инженерно-технического обеспечения ОАО "МРСК-Урала" по объекту: «Строительство КТПП 6/0,4 кВ с оборудованием учета э/э, КЛ 6 кВ, КЛ 0,4 кВ для электроснабжения многоквартирного жилого дома с помещениями общественного назначения по адресу: Пермский край, г. Пермь, Индустриальный район, ул. Чайковского, 35 (кад. номер зем. участка 59:01:4410862:2)»**

(наименование объекта, местоположение границ которого описано (далее - объект))

### Раздел 1

#### Сведения об объекте

№ п/п	Характеристики объекта	Описание характеристик
1	2	3
1.	Местоположение объекта	Пермский край, город Пермь
2.	Площадь объекта +/- величина погрешности определения площади (Р +/- Дельта Р)	153 +/- 1 м <sup>2</sup>
3.	Иные характеристики объекта	-

Раздел 2					
Сведения о местоположении границ объекта					
1. Система координат МСК-59, зона 2					
2. Сведения о характерных точках границ объекта					
Обозначение характерных точек границ	Координаты, м		Метод определения координат характерной точки	Средняя квадратическая погрешность положения характерной точки (Mt), м	Описание обозначения точки на местности (при наличии)
	X	Y			
1	2	3	4	5	6
1	514555.63	2228976.72	Метод спутниковых геодезических измерений (определений)	0.10	Закрепление отсутствует
2	514561.82	2228987.73	Метод спутниковых геодезических измерений (определений)	0.10	Закрепление отсутствует
3	514558.13	2228989.62	Метод спутниковых геодезических измерений (определений)	0.10	Закрепление отсутствует
4	514556.68	2228986.98	Метод спутниковых геодезических измерений (определений)	0.10	Закрепление отсутствует
5	514547.27	2228992.06	Метод спутниковых геодезических измерений (определений)	0.10	Закрепление отсутствует
6	514542.76	2228983.68	Метод спутниковых геодезических измерений (определений)	0.10	Закрепление отсутствует
1	514555.63	2228976.72	Метод спутниковых геодезических измерений (определений)	0.10	Закрепление отсутствует
3. Сведения о характерных точках части (частей) границы объекта					
Обозначение характерных точек части границы	Координаты, м		Метод определения координат характерной точки	Средняя квадратическая погрешность положения характерной точки (Mt), м	Описание обозначения точки на местности (при наличии)
	X	Y			
1	2	3	4	5	6
-	-	-	-	-	-

Раздел 3							
Сведения о местоположении измененных (уточненных) границ объекта							
1. Система координат -							
2. Сведения о характерных точках границ объекта							
Обозначение характерных точек границ	Существующие координаты, м		Измененные (уточненные) координаты, м		Метод определения координат характерной точки	Средняя квадратическая погрешность положения характерной точки (Mt), м	Описание обозначения точки на местности (при наличии)
	X	Y	X	Y			
1	2	3	4	5	6	7	8
-	-	-	-	-	-	-	
3. Сведения о характерных точках части (частей) границы объекта							
Обозначение характерных точек части границы	Существующие координаты, м		Измененные (уточненные) координаты, м		Метод определения координат характерной точки	Средняя квадратическая погрешность положения характерной точки (Mt), м	Описание обозначения точки на местности (при наличии)
	X	Y	X	Y			
1	2	3	4	5	6	7	8
-	-	-	-	-	-	-	

### СХЕМА РАСПОЛОЖЕНИЯ ГРАНИЦ ПУБЛИЧНОГО СЕРВИТУТА

Объект: «Строительство КТПП 6/0,4 кВ с оборудованием учета э/э, КЛ 6 кВ, КЛ 0,4 кВ для электроснабжения многоквартирного жилого дома с помещениями общественного назначения по адресу: Пермский край, г. Пермь, Индустриальный район, ул. Чайковского, 35 (кад. номер зем. участка 59:01:4410862:2)»

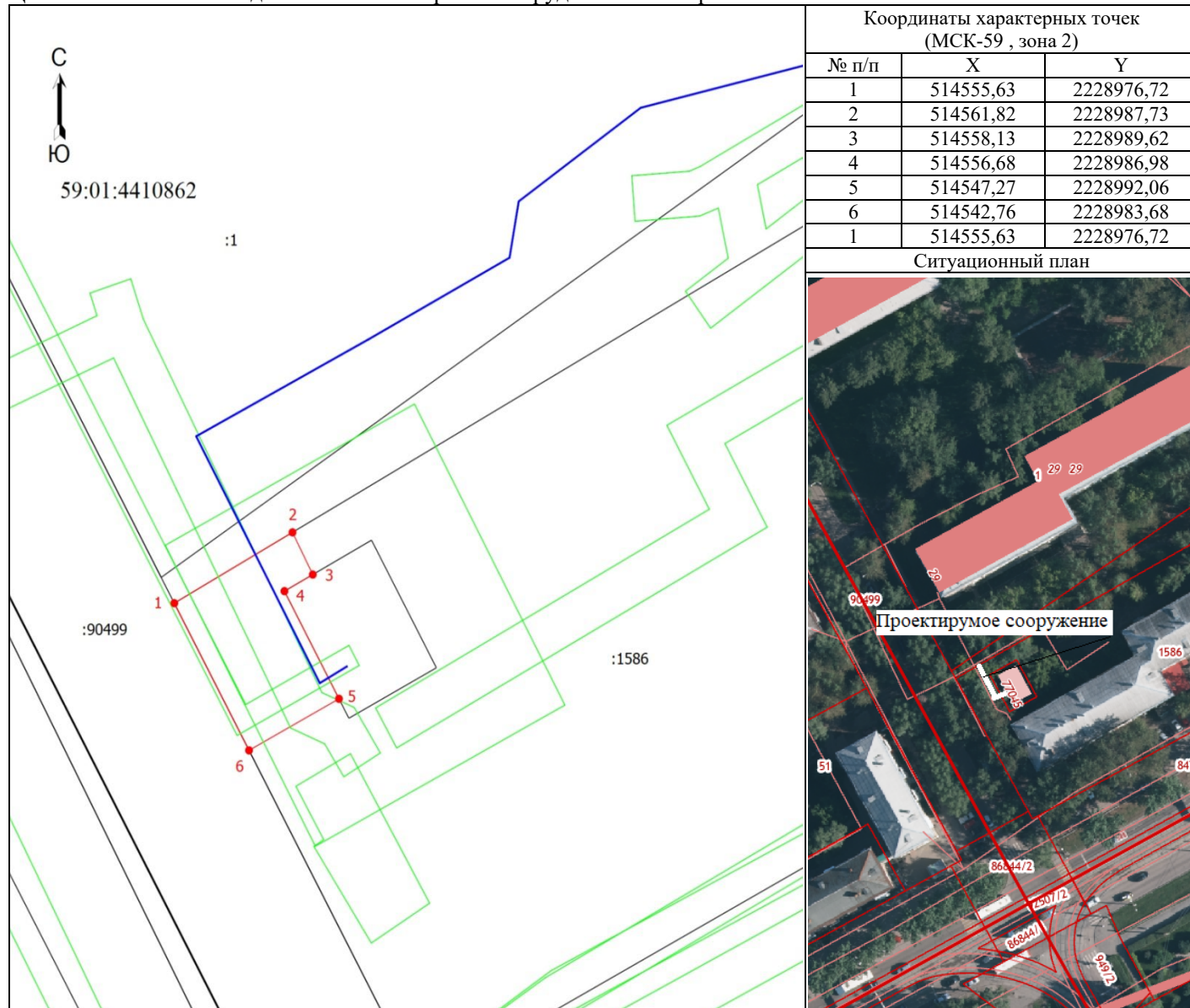
Местоположение объекта: Пермский край, г. Пермь, Индустриальный район, ул. Чайковского, 35

Площадь земель или части земельного участка, кв.м.: 153

Категория земель: земли населённых пунктов





Вид разрешенного использования земельного участка: -

Цель использования: под объекты инженерного оборудования электроснабжения



**Масштаб 1: 500**

### Условные обозначения

- |   |  |
|---|--|
|  | - Граница кадастрового квартала  |
|  | - Часть границы, сведения ЕГРН о которой позволяют однозначно определить ее положение на местности |
|  | - Граница зоны с особыми условиями   |
|  | - Граница публичного сервитута   |
|  | - Граница сооружения, планируемого к строительству   |

59:01:4410862 - Номер кадастрового квартала

• 1 - Кадастровый номер земельного участка

1 - Обозначение новой характерной точки



## ОПИСАНИЕ МЕСТОПОЛОЖЕНИЯ ГРАНИЦ

Публичный сервитут для размещения объекта "Строительство ВЛ 0,4 кВ с установкой ПУ для электроснабжения с/т №8 (4500074103)"

(наименование объекта, местоположение границ которого описано (далее - объект))

## Раздел 1

Сведения об объекте		
№ п/п	Характеристики объекта	Описание характеристик
1	2	3
1	Местоположение объекта	Пермский край, городской округ Пермский, город Пермь, микрорайон Новые Ляды
2	Площадь объекта $\pm$ величина погрешности определения площади ( $P \pm \Delta P$ ), м <sup>2</sup>	$67 \pm 3$
3	Иные характеристики объекта	1. Публичный сервитут установлен в целях размещения объекта электросетевого хозяйства сроком на 49 лет

## Раздел 2

Сведения о местоположении границ объекта					
1. Система координат МСК-59, зона 2					
2. Сведения о характерных точках границ объекта					
Обозначение характерных точек границ	Координаты, м		Метод определения координат характерной точки	Средняя квадратическая погрешность положения характерной точки (Mt), м	Описание обозначения точки на местности (при наличии)
	X	Y			
1	2	3	4	5	6
1	521618.39	2252437.08	Метод спутниковых геодезических измерений (определений)	0.1	-
2	521618.00	2252437.93	Метод спутниковых геодезических измерений (определений)	0.1	-
3	521616.88	2252437.64	Метод спутниковых геодезических измерений (определений)	0.1	-
4	521615.29	2252443.74	Метод спутниковых геодезических измерений (определений)	0.1	-
5	521609.80	2252455.56	Метод спутниковых геодезических измерений (определений)	0.1	-
6	521607.85	2252454.65	Метод спутниковых геодезических измерений (определений)	0.1	-
7	521608.08	2252453.74	Метод спутниковых геодезических измерений (определений)	0.1	-
8	521610.35	2252444.88	Метод спутниковых геодезических измерений (определений)	0.1	-



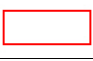
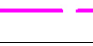
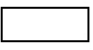
Сведения о местоположении границ объекта					
1. Система координат МСК-59, зона 2					
2. Сведения о характерных точках границ объекта					
Обозначение характерных точек границ	Координаты, м		Метод определения координат характерной точки	Средняя квадратическая погрешность положения характерной точки (Mt), м	Описание обозначения точки на местности (при наличии)
	X	Y			
9	521614.44	2252436.08	Метод спутниковых геодезических измерений (определений)	0.1	-
1	521618.39	2252437.08	Метод спутниковых геодезических измерений (определений)	0.1	-
3. Сведения о характерных точках части (частей) границы объекта					
Обозначение характерных точек части границы	Координаты, м		Метод определения координат характерной точки	Средняя квадратическая погрешность положения характерной точки (Mt), м	Описание обозначения точки на местности (при наличии)
	X	Y			
1	2	3	4	5	6
-	-	-	-	-	-

План границ объекта



Масштаб 1:500

Используемые условные знаки и обозначения:

-  Характерная точка границы публичного сервитута
-  Номер характерной точки границы публичного сервитута
-  Граница Публичного сервитута
-  Ось трассы объекта ЭСХ
-  Границы земельных участков

Подпись

Копырин И.С.

Дата 08 февраля 2022 г.

Место для оттиска печати лица, составившего описание местоположения границ объекта



Текстовое описание местоположения границ объекта		
Прохождение границы		Описание прохождения границы
от точки	до точки	
1	2	3
-	-	-

# ОПИСАНИЕ МЕСТОПОЛОЖЕНИЯ ГРАНИЦ

Строительство КТПП 6/0,4 кВ с оборудованием учета э/э, ВЛ 6 кВ, ВЛ 0,4 кВ, оборудование учета э/э на опорах ВЛ 0,4 кВ для электроснабжения садовых домов по адресу: Пермский край, г. Пермь, ж.р. Гайва, под ЛЭП севернее ручья Гремячий, СНТ Коллективный сад №58, уч. 153, 163, 60, 173 (кад. номера зем. участков 59:01:2910299:62, :69, :17, 77)  
(наименование объекта, местоположение границ которого описано (далее - объект))

## Раздел 1

Сведения об объекте		
№ п/п	Характеристики объекта	Описание характеристик
1	2	3
1	Местоположение объекта	Пермский край, г. Пермь, Орджоникидзевский район
2	Площадь объекта +/- величина погрешности определения площади (Р+/- Дельта Р)	69 кв.м ± 2 кв.м
3	Иные характеристики объекта	Ограничения на использование объекта: Публичный сервитут. В целях подключения (технологического присоединения) к сетям инженерно-технического обеспечения. (Строительство КТПП 6/0,4 кВ с оборудованием учета э/э, ВЛ 6 кВ, ВЛ 0,4 кВ, оборудование учета э/э на опорах ВЛ 0,4 кВ для электроснабжения садовых домов по адресу: Пермский край, г. Пермь, ж.р. Гайва, под ЛЭП севернее ручья Гремячий, СНТ Коллективный сад №58, уч. 153, 163, 60, 173 (кад. номера зем. участков 59:01:2910299:62, :69, :17, 77)) сроком на 48 лет 11 месяцев.

Сведения о местоположении границ объекта					
1. Система координат <u>МСК-59, зона 2</u>					
2. Сведения о характерных точках границ объекта					
Обозначение характерных точек границ	Координаты, м		Метод определения координат характерной точки	Средняя квадратическая погрешность положения характерной точки (M <sub>t</sub> ), м	Описание обозначения точки на местности (при наличии)
	X	Y			
1	2	3	4	5	6
1	529851.98	2236456.19	Метод спутниковых геодезических измерений (определений)	0.10	Нет закрепления
2	529865.36	2236472.19	Метод спутниковых геодезических измерений (определений)	0.10	Нет закрепления
3	529861.70	2236473.12	Метод спутниковых геодезических измерений (определений)	0.10	Нет закрепления
4	529849.35	2236458.49	Метод спутниковых геодезических измерений (определений)	0.10	Нет закрепления
1	529851.98	2236456.19	Метод спутниковых геодезических измерений (определений)	0.10	Нет закрепления

3. Сведения о характерных точках части (частей) границы объекта					
Обозначение характерных точек части границы	Координаты, м		Метод определения координат характерной точки	Средняя квадратическая погрешность положения характерной точки (M <sub>t</sub> ), м	Описание обозначения точки на местности (при наличии)
	X	Y			
1	2	3	4	5	6
–	–	–	–	–	–



Схема расположения границ публичного сервитута

**Объект:** Строительство КТПП 6/0,4 кВ с оборудованием учета э/э, ВЛ 6 кВ, ВЛ 0,4 кВ, оборудование учета э/э на опорах ВЛ 0,4 кВ для электроснабжения садовых домов по адресу: Пермский край, г. Пермь, ж.р. Гайва, под ЛЭП севернее ручья Гремячий, СНТ Коллективный сад №58, уч. 153, 163, 60, 173 (кад. номера зем. участков 59:01:2910299:62, :69, :17, 77)

**Местоположение:** Пермский край, г. Пермь, Орджоникидзевский район, ж.р. Гайва, под ЛЭП севернее ручья Гремячий, садоводческое некоммерческое товарищество "Коллективный сад №58", участок 70

**Площадь земельного участка или части земельного участка, кв.м. :** 69 (КН 59:01:2910299:24 - 69 кв.м.)



№№ точек	X	Y
1	529851.98	2236456.19
2	529865.36	2236472.19
3	529861.55	2236473.16
4	529849.35	2236458.49
1	529851.98	2236456.19

Масштаб 1:600

Условные обозначения:

- граница публичного сервитута
- граница земельного участка, сведения которого внесены в ЕГРН
- - - проектное местоположение инженерного сооружения
- 59:01:2910299 обозначение кадастрового квартала

Система координат МСК-59, зона 2  
Метод определения координат: Метод спутниковых геодезических измерений (определений)  
средняя квадратическая погрешность положения характерных точек (Mt)- 0.10 м

## Раздел 2

Сведения о местоположении границ объекта					
1. Система координат <u>МСК-59, зона 2</u>					
2. Сведения о характерных точках границ объекта					
Обозначение характерных точек границ	Координаты, м		Метод определения координат характерной точки	Средняя квадратическая погрешность положения характерной точки ( $M_t$ ), м	Описание обозначения точки на местности (при наличии)
	X	Y			
1	2	3	4	5	6
(1)	–	–	–	–	–
1	516489.92	2235848.43	Метод спутниковых геодезических измерений (определений)	0.10	Нет закрепления
2	516493.00	2235850.98	Метод спутниковых геодезических измерений (определений)	0.10	Нет закрепления
3	516491.02	2235853.39	Метод спутниковых геодезических измерений (определений)	0.10	Нет закрепления
4	516487.93	2235850.85	Метод спутниковых геодезических измерений (определений)	0.10	Нет закрепления
1	516489.92	2235848.43	Метод спутниковых геодезических измерений (определений)	0.10	Нет закрепления
–	–	–	–	–	–
5	516556.13	2235874.45	Метод спутниковых геодезических измерений (определений)	0.10	Нет закрепления
6	516562.44	2235882.62	Метод спутниковых геодезических измерений (определений)	0.10	Нет закрепления
7	516581.38	2235902.14	Метод спутниковых геодезических измерений (определений)	0.10	Нет закрепления
8	516584.61	2235908.65	Метод спутниковых геодезических измерений (определений)	0.10	Нет закрепления
9	516589.93	2235905.87	Метод спутниковых геодезических измерений (определений)	0.10	Нет закрепления
10	516590.36	2235906.74	Метод спутниковых геодезических измерений (определений)	0.10	Нет закрепления
11	516582.90	2235910.58	Метод спутниковых геодезических измерений (определений)	0.10	Нет закрепления
12	516584.31	2235913.33	Метод спутниковых геодезических	0.10	Нет закрепления



			измерений (определений)		
13	516582.84	2235914.09	Метод спутниковых геодезических измерений (определений)	0.10	Нет закрепления
14	516578.07	2235904.48	Метод спутниковых геодезических измерений (определений)	0.10	Нет закрепления
15	516559.41	2235885.24	Метод спутниковых геодезических измерений (определений)	0.10	Нет закрепления
16	516552.46	2235876.35	Метод спутниковых геодезических измерений (определений)	0.10	Нет закрепления
5	516556.13	2235874.45	Метод спутниковых геодезических измерений (определений)	0.10	Нет закрепления

3. Сведения о характерных точках части (частей) границы объекта

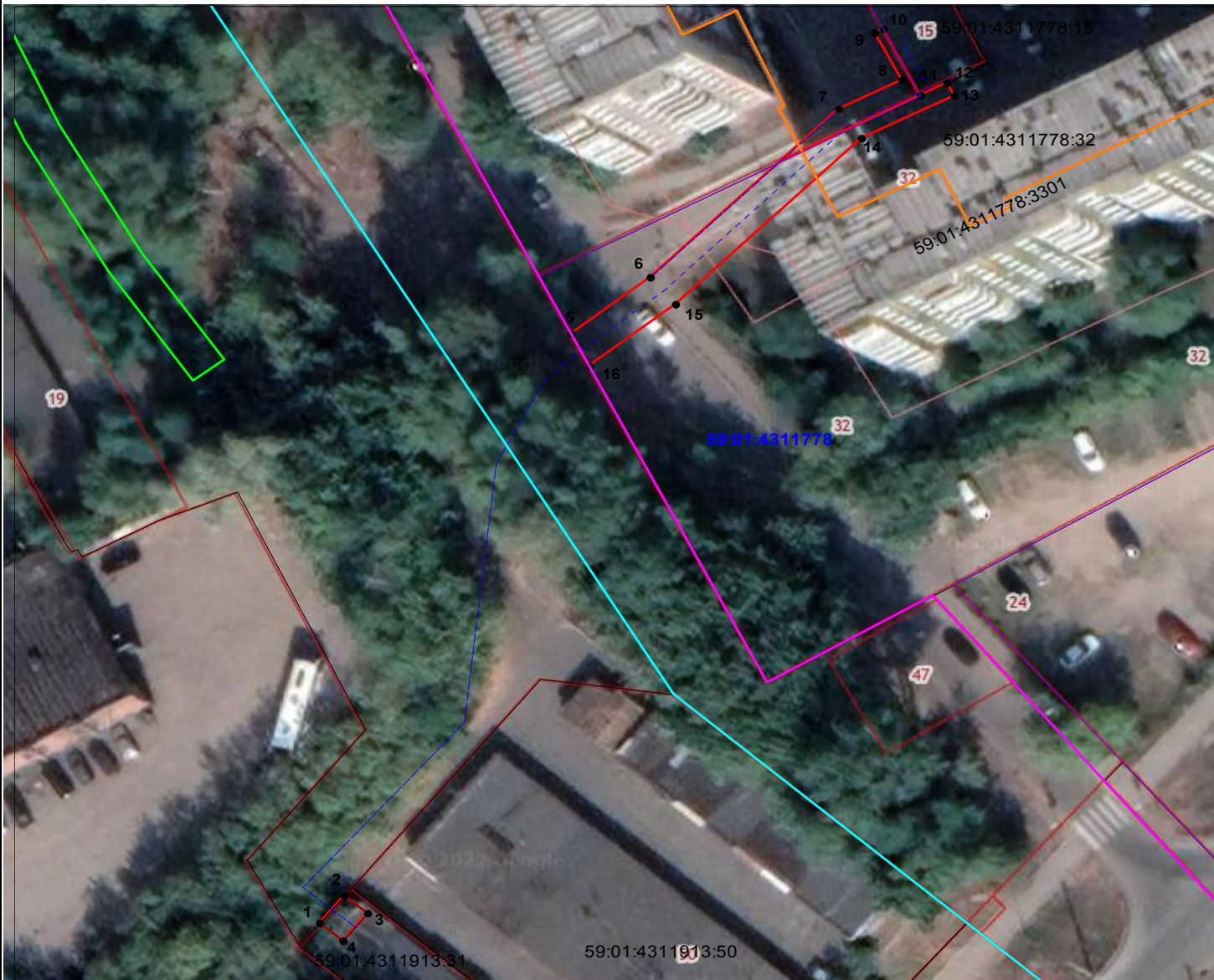
Обозначение характерных точек части границы	Координаты, м		Метод определения координат характерной точки	Средняя квадратическая погрешность положения характерной точки ( $M_t$ ), м	Описание обозначения точки на местности (при наличии)
	X	Y			
1	2	3	4	5	6
–	–	–	–	–	–

## Схема расположения границ публичного сервитута

**Объект:** Строительство ЛЭП 0,4 кВ, установка ШР 0,4 кВ с оборудованием учета э/э; Реконструкция ТП-2202 (установка коммутационного аппарата 0,4 кВ) для электроснабжения гаража по адресу: Пермский край, г. Пермь, ул. Старцева, дом №31, Мотовилихинский район, ГСК ПМП Пассажиравтотранс, бокс 59

**Местоположение:** Пермский край, г. Пермь, Мотовилихинский район

Площадь земель или части земельного участка, кв.м. : 205 (в т.ч. часть земельного участка с КН 59:01:4311913:31 - 12 кв.м., часть земельного участка с КН 59:01:4311778:32 - 157 кв.м., часть земельного участка с КН 59:01:4311778:31- 36 кв.м.)



Масштаб 1:600

Условные обозначения:

— граница публичного сервитута  
— граница земельного участка, сведения которого внесены в ЕГРН  
--- проектное местоположение инженерного сооружения

59:01:4311778 граница кадастрового квартала

59:01:4311913:31 обозначение кадастрового номера  
земельного участка

Система координат МСК-59, зона 2

Метод определения координат: Метод спутниковых геодезических измерений (определений)

средняя квадратическая погрешность положения характерных точек (Mt)- 0.10 м

№№ точек	X	Y	№№ точек	X	Y
1	516489.92	2235848.43	5	516556.13	2235874.45
2	516493.00	2235850.98	6	516562.44	2235882.62
3	516491.02	2235853.39	7	516581.38	2235902.14
4	516487.93	2235850.85	8	516584.61	2235908.65
1	516489.92	2235848.43	9	516589.93	2235905.87
			10	516590.36	2235906.74
			11	516582.90	2235910.58
			12	516584.31	2235913.33
			13	516582.84	2235914.09
			14	516578.07	2235904.48
			15	516559.41	2235885.24
			16	516552.46	2235876.35
			5	516556.13	2235874.45

**ОПИСАНИЕ МЕСТОПОЛОЖЕНИЯ ГРАНИЦ**

**Публичный сервитут**

(наименование объекта, местоположение границ которого описано (далее - объект))

**Раздел 1**

**Сведения об объекте**

№ п/п	Характеристики объекта	Описание характеристик
1	2	3
1.	Местоположение объекта	Пермский край, город Пермь
2.	Площадь объекта +/- величина погрешности определения площади (Р +/- Дельта Р)	23526 +/- 54 м²
3.	Иные характеристики объекта	-

Раздел 2					
Сведения о местоположении границ объекта					
1. Система координат МСК-59, зона 2					
2. Сведения о характерных точках границ объекта					
Обозначение характерных точек границ	Координаты, м		Метод определения координат характерной точки	Средняя квадратическая погрешность положения характерной точки (Mt), м	Описание обозначения точки на местности (при наличии)
	X	Y			
1	2	3	4	5	6
1	523156.67	2255635.45	Метод спутниковых геодезических измерений (определений)	0.10	-
2	523157.72	2255638.90	Метод спутниковых геодезических измерений (определений)	0.10	-
3	523165.78	2255636.80	Метод спутниковых геодезических измерений (определений)	0.10	-
4	523171.50	2255641.64	Метод спутниковых геодезических измерений (определений)	0.10	-
5	523170.99	2255643.35	Метод спутниковых геодезических измерений (определений)	0.10	-
6	523161.14	2255646.09	Метод спутниковых геодезических измерений (определений)	0.10	-
7	522958.33	2255679.58	Метод спутниковых геодезических измерений (определений)	0.10	-
8	522909.31	2255673.45	Метод спутниковых геодезических измерений (определений)	0.10	-
9	522848.16	2255668.78	Метод спутниковых геодезических измерений (определений)	0.10	-
10	522849.77	2255647.84	Метод спутниковых геодезических измерений (определений)	0.10	-
11	522911.41	2255652.55	Метод спутниковых геодезических измерений (определений)	0.10	-

2. Сведения о характерных точках границ объекта					
Обозначение характерных точек границ	Координаты, м		Метод определения координат характерной точки	Средняя квадратическая погрешность положения характерной точки (Mt), м	Описание обозначения точки на местности (при наличии)
	X	Y			
1	2	3	4	5	6
12	522957.91	2255658.37	Метод спутниковых геодезических измерений (определений)	0.10	-
13	523153.38	2255626.09	Метод спутниковых геодезических измерений (определений)	0.10	-
1	523156.67	2255635.45	Метод спутниковых геодезических измерений (определений)	0.10	-
14	522615.55	2255940.74	Метод спутниковых геодезических измерений (определений)	0.10	-
15	522607.68	2255921.27	Метод спутниковых геодезических измерений (определений)	0.10	-
16	522554.76	2255942.65	Метод спутниковых геодезических измерений (определений)	0.10	-
17	522477.64	2255955.86	Метод спутниковых геодезических измерений (определений)	0.10	-
18	522429.31	2255978.25	Метод спутниковых геодезических измерений (определений)	0.10	-
19	522379.65	2255995.34	Метод спутниковых геодезических измерений (определений)	0.10	-
20	522322.79	2256019.37	Метод спутниковых геодезических измерений (определений)	0.10	-
21	522193.76	2255832.23	Метод спутниковых геодезических измерений (определений)	0.10	-
22	522172.74	2255864.67	Метод спутниковых геодезических измерений (определений)	0.10	-
23	522190.36	2255876.09	Метод спутниковых геодезических измерений (определений)	0.10	-

2. Сведения о характерных точках границ объекта					
Обозначение характерных точек границ	Координаты, м		Метод определения координат характерной точки	Средняя квадратическая погрешность положения характерной точки (Mt), м	Описание обозначения точки на местности (при наличии)
	X	Y			
1	2	3	4	5	6
24	522194.29	2255870.02	Метод спутниковых геодезических измерений (определений)	0.10	-
25	522300.41	2256023.91	Метод спутниковых геодезических измерений (определений)	0.10	-
26	522206.56	2256035.19	Метод спутниковых геодезических измерений (определений)	0.10	-
27	522087.29	2256048.22	Метод спутниковых геодезических измерений (определений)	0.10	-
28	522085.56	2256041.87	Метод спутниковых геодезических измерений (определений)	0.10	-
29	522065.29	2256047.37	Метод спутниковых геодезических измерений (определений)	0.10	-
30	522069.23	2256061.88	Метод спутниковых геодезических измерений (определений)	0.10	-
31	522070.88	2256071.71	Метод спутниковых геодезических измерений (определений)	0.10	-
32	522080.93	2256070.02	Метод спутниковых геодезических измерений (определений)	0.10	-
33	522089.41	2256069.09	Метод спутниковых геодезических измерений (определений)	0.10	-
34	522088.61	2256068.96	Метод спутниковых геодезических измерений (определений)	0.10	-
35	522084.43	2256054.74	Метод спутниковых геодезических измерений (определений)	0.10	-
36	522118.34	2256045.39	Метод спутниковых геодезических измерений (определений)	0.10	-

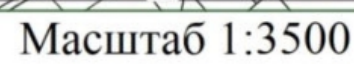
2. Сведения о характерных точках границ объекта					
Обозначение характерных точек границ	Координаты, м		Метод определения координат характерной точки	Средняя квадратическая погрешность положения характерной точки (Mt), м	Описание обозначения точки на местности (при наличии)
	X	Y			
1	2	3	4	5	6
37	522119.72	2256056.42	Метод спутниковых геодезических измерений (определений)	0.10	-
38	522113.06	2256056.68	Метод спутниковых геодезических измерений (определений)	0.10	-
39	522111.60	2256066.67	Метод спутниковых геодезических измерений (определений)	0.10	-
40	522208.98	2256056.05	Метод спутниковых геодезических измерений (определений)	0.10	-
41	522236.74	2256052.74	Метод спутниковых геодезических измерений (определений)	0.10	-
42	522240.55	2256049.65	Метод спутниковых геодезических измерений (определений)	0.10	-
43	522242.45	2256052.06	Метод спутниковых геодезических измерений (определений)	0.10	-
44	522321.69	2256042.63	Метод спутниковых геодезических измерений (определений)	0.10	-
45	522387.16	2256014.96	Метод спутниковых геодезических измерений (определений)	0.10	-
46	522427.96	2256000.93	Метод спутниковых геодезических измерений (определений)	0.10	-
47	522438.81	2256022.50	Метод спутниковых геодезических измерений (определений)	0.10	-
48	522448.00	2256030.88	Метод спутниковых геодезических измерений (определений)	0.10	-
49	522462.16	2256015.38	Метод спутниковых геодезических измерений (определений)	0.10	-

2. Сведения о характерных точках границ объекта					
Обозначение характерных точек границ	Координаты, м		Метод определения координат характерной точки	Средняя квадратическая погрешность положения характерной точки (Mt), м	Описание обозначения точки на местности (при наличии)
	X	Y			
1	2	3	4	5	6
50	522455.84	2256009.61	Метод спутниковых геодезических измерений (определений)	0.10	-
51	522447.47	2255992.98	Метод спутниковых геодезических измерений (определений)	0.10	-
52	522470.55	2255981.75	Метод спутниковых геодезических измерений (определений)	0.10	-
53	522484.02	2255976.05	Метод спутниковых геодезических измерений (определений)	0.10	-
54	522560.46	2255963.00	Метод спутниковых геодезических измерений (определений)	0.10	-
14	522615.55	2255940.74	Метод спутниковых геодезических измерений (определений)	0.10	-
3. Сведения о характерных точках части (частей) границы объекта					
Обозначение характерных точек части границы	Координаты, м		Метод определения координат характерной точки	Средняя квадратическая погрешность положения характерной точки (Mt), м	Описание обозначения точки на местности (при наличии)
	X	Y			
1	2	3	4	5	6
-	-	-	-	-	-



Раздел 3							
Сведения о местоположении измененных (уточненных) границ объекта							
1. Система координат -							
2. Сведения о характерных точках границ объекта							
Обозначение характерных точек границ	Существующие координаты, м		Измененные (уточненные) координаты, м		Метод определения координат характерной точки	Средняя квадратическая погрешность положения характерной точки (Mt), м	Описание обозначения точки на местности (при наличии)
	X	Y	X	Y			
1	2	3	4	5	6	7	8
-	-	-	-	-	-	-	
3. Сведения о характерных точках части (частей) границы объекта							
Обозначение характерных точек части границы	Существующие координаты, м		Измененные (уточненные) координаты, м		Метод определения координат характерной точки	Средняя квадратическая погрешность положения характерной точки (Mt), м	Описание обозначения точки на местности (при наличии)
	X	Y	X	Y			
1	2	3	4	5	6	7	8
-	-	-	-	-	-	-	





- - Характерная точка границы, сведения о которой позволяют однозначно определить ее положение на местности
- 433 - Обозначение характерной точки, местоположение которой не изменилось или было уточнено
- 4 - Обозначение новой характерной точки
- :286 - Кадастровый номер земельного участка
- 1:1011476 - Номер кадастрового квартала
- 32-6.143 - Регистрационный номер охранной зоны инженерных коммуникаций
- Граница испрашиваемого земельного участка
- Граница зоны с особыми условиями 59:32-6.143 (ОХРАННАЯ ЗОНА ВЛ-6 КВ Ф.САДОВЫЙ)
- Граница кадастрового квартала
- :16/1 - Кадастровый номер части земельного участка
- Граница земельного участка в составе Единого землепользования
- Граница здания
- Граница сооружения
- Граница населенного пункта

Подпись \_\_\_\_\_



Дата "07" февраля 2023г.

Место для оттиска печати (при наличии) лица, составившего описание местоположения границ объекта



Схема расположения границ публичного сервитута



Масштаб 1:3500

Условные обозначения

- - Характерная точка границы, сведения о которой позволяют однозначно определить ее положение на местности
- 433 - Обозначение характерной точки, местоположение которой не изменилось или было уточнено
- 4 - Обозначение новой характерной точки
- :286 - Кадастровый номер земельного участка
- - Граница земельного участка в составе Единого землепользования
- 59:01:1011476 - Номер кадастрового квартала
- 59:32-6.143 - Регистрационный номер охранной зоны инженерных коммуникаций
- - Граница испрашиваемого земельного участка
- - Граница зоны с особыми условиями 59:32-6.143 (ОХРАННАЯ ЗОНА ВЛ-6 КВ Ф.САДОВЫЙ)
- - Граница кадастрового квартала
- :16/1 - Кадастровый номер части земельного участка
- - Граница зоны с особыми условиями
- - Граница населенного пункта
- - Граница муниципального образования
- - Граница территориальной зоны

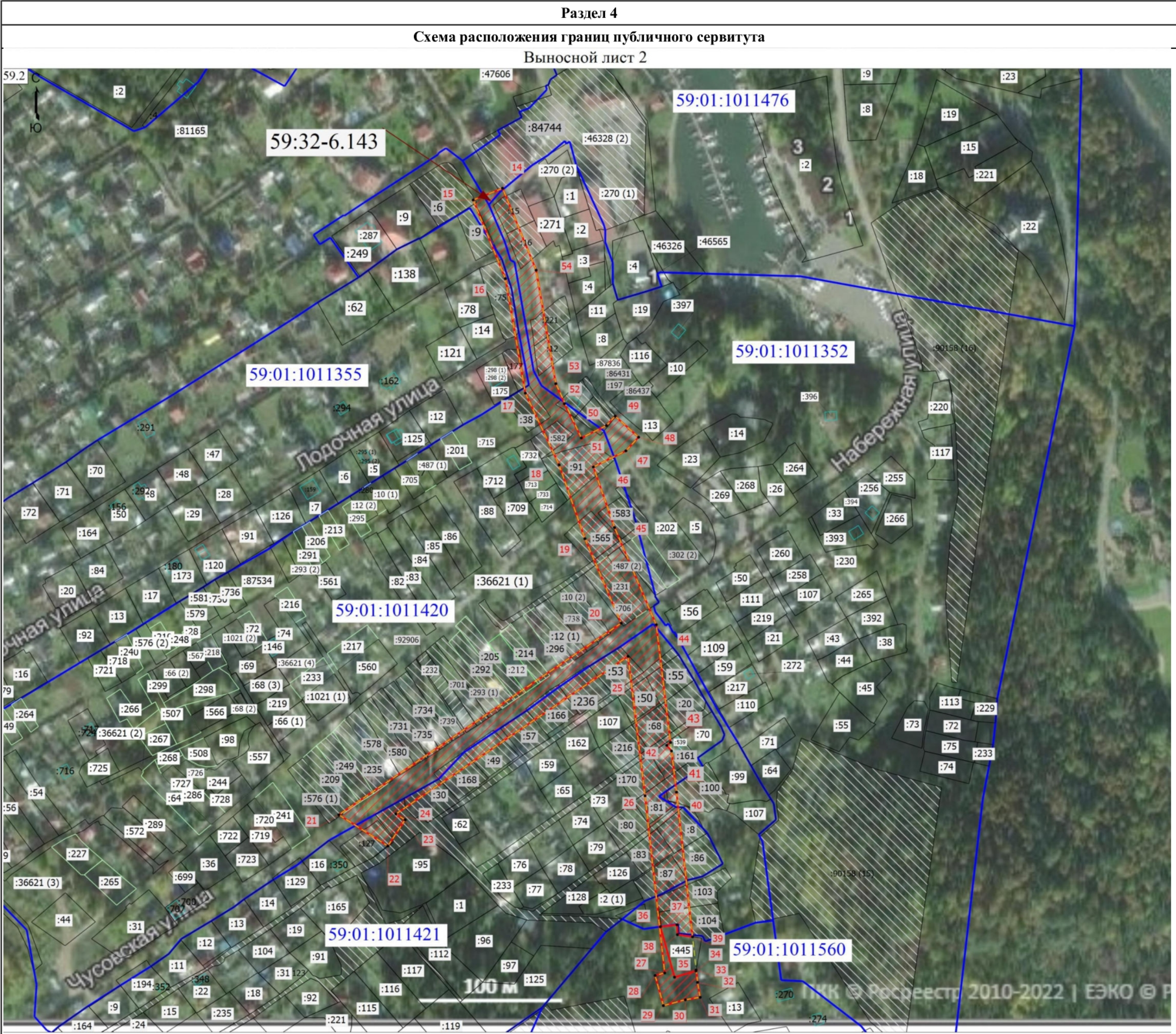
Подпись \_\_\_\_\_



Дата "07" февраля 2023г.

Место для оттиска печати (при наличии) лица, составившего описание местоположения границ объекта





Условные обозначения

- - Характерная точка границы, сведения о которой позволяют однозначно определить ее положение на местности
- 433 - Обозначение характерной точки, местоположение которой не изменилось или было уточнено
- 4 - Обозначение новой характерной точки
- :22 - Кадастровый номер земельного участка
- 59:01:1011476 - Номер кадастрового квартала
- 59:32-6.143 - Регистрационный номер охранной зоны инженерных коммуникаций
- - Граница испрашиваемого земельного участка
- - Граница зоны с особыми условиями 59:32-6.143 (ОХРАННАЯ ЗОНА ВЛ-6 КВ Ф.САДОВЫЙ)
- - Граница кадастрового квартала
- :16/1 - Кадастровый номер части земельного участка
- - Граница земельного участка в составе Единого землепользования
- - Граница здания
- - Граница сооружения
- - Граница населенного пункта

Подпись \_\_\_\_\_



Дата "07" февраля 2023г.

Место для оттиска печати (при наличии) лица, составившего описание местоположения границ объекта



**ОПИСАНИЕ МЕСТОПОЛОЖЕНИЯ ГРАНИЦ**  
**Публичный сервитут в целях размещения объектов электросетевого хозяйства**  
(наименование объекта, местоположение границ которого описано (далее - объект))

**Раздел 1**

Сведения об объекте		
№ п/п	Характеристики объекта	Описание характеристик
1	2	3
1	Местоположение объекта	Российская Федерация, Пермский край, г. Пермь, ул. Капитана Гастелло, дом №6
2	Площадь объекта +/- величина погрешности определения площади (Р+/- Дельта Р)	15 кв.м ± 1 кв.м
3	Иные характеристики объекта	Вид объекта реестра границ: Зона с особыми условиями использования территории Содержание ограничений использования объектов недвижимости в пределах зоны или территории: Публичный сервитут в целях размещения объектов электросетевого хозяйства сроком действия 49 лет в интересах Открытого Акционерного Общества «Межрегиональная распределительная сетевая компания Урала»

## Раздел 2

Сведения о местоположении границ объекта					
1. Система координат <u>МСК-59, зона 2</u>					
2. Сведения о характерных точках границ объекта					
Обозначение характерных точек границ	Координаты, м		Метод определения координат характерной точки	Средняя квадратическая погрешность положения характерной точки (M <sub>t</sub> ), м	Описание обозначения точки на местности (при наличии)
	X	Y			
1	2	3	4	5	6
н1	515451.07	2230803.56	Метод спутниковых геодезических измерений (определений)	0.10	-
н2	515452.80	2230806.96		0.10	-
н3	515449.24	2230808.75		0.10	-
н4	515447.55	2230805.45		0.10	-
н1	515451.07	2230803.56		0.10	-
3. Сведения о характерных точках части (частей) границы объекта					
Обозначение характерных точек части границы	Координаты, м		Метод определения координат характерной точки	Средняя квадратическая погрешность положения характерной точки (M <sub>t</sub> ), м	Описание обозначения точки на местности (при наличии)
	X	Y			
1	2	3	4	5	6
—	—	—	—	—	—

## Раздел 3

Сведения о местоположении измененных (уточненных) границ объекта							
1. Система координат МСК-59, зона 2							
2. Сведения о характерных точках границ объекта							
Обозначение характерных точек границы	Существующие координаты, м		Измененные (уточненные) координаты, м		Метод определения координат характерной точки	Средняя квадратическая погрешность положения характерной точки (Mt), м	Описание обозначения точки на местности (при наличии)
	X	Y	X	Y			
1	2	3	4	5	6	7	8
—	—	—	—	—	—	—	—
3. Сведения о характерных точках части (частей) границы объекта							
1	2	3	4	5	6	7	8
—	—	—	—	—	—	—	—

План границ объекта



Масштаб 1:500

Используемые условные знаки и обозначения:

- - Вновь образованная граница публичного сервитута
- н1 - Образующая точка контура, сведения о которой позволяют однозначно определить её положение на местности
- - Граница кадастрового квартала
- - Граница административно-территориального образования
- - Существующая часть границы, имеющих в ГКН сведения о которых достаточны для определения её местоположения
- - Номер учтенного земельного участка

:99

Подпись

Дата « 08 » ноября 2022 г.

Место для отиска печати (при наличии) лица, составившего описание местоположения границ объекта



**ОПИСАНИЕ МЕСТОПОЛОЖЕНИЯ ГРАНИЦ**  
**Публичный сервитут в целях размещения объектов электросетевого хозяйства**  
(наименование объекта, местоположение границ которого описано (далее - объект))

**Раздел 1**

Сведения об объекте		
№ п/п	Характеристики объекта	Описание характеристик
1	2	3
1	Местоположение объекта	Российская Федерация, Пермский край, г. Пермь, р-н Орджоникидзевский, ул. Гремячий лог, 1б.
2	Площадь объекта +/- величина погрешности определения площади (Р+/- Дельта Р)	209 кв.м ± 5 кв.м
3	Иные характеристики объекта	Вид объекта реестра границ: Зона с особыми условиями использования территории Содержание ограничений использования объектов недвижимости в пределах зоны или территории: Публичный сервитут в целях размещения объектов электросетевого хозяйства сроком действия 49 лет в интересах Открытого Акционерного Общества «Межрегиональная распределительная сетевая компания Урала»

## Раздел 2

Сведения о местоположении границ объекта					
1. Система координат <u>МСК-59, зона 2</u>					
2. Сведения о характерных точках границ объекта					
Обозначение характерных точек границ	Координаты, м		Метод определения координат характерной точки	Средняя квадратическая погрешность положения характерной точки (M <sub>t</sub> ), м	Описание обозначения точки на местности (при наличии)
	X	Y			
1	2	3	4	5	6
1	529769.71	2235970.03	Метод спутниковых геодезических измерений (определений)	0.10	-
2	529765.00	2235974.28		0.10	-
3	529750.23	2235990.79		0.10	-
4	529744.49	2235994.52		0.10	-
5	529736.41	2236002.59		0.10	-
н1	529734.98	2236004.65		0.10	-
н2	529730.83	2236001.48		0.10	-
6	529732.15	2235999.34		0.10	-
7	529753.50	2235982.10		0.10	-
8	529759.63	2235975.26		0.10	-
9	529761.79	2235970.79		0.10	-
н3	529768.00	2235966.88		0.10	-
1	529769.71	2235970.03		0.10	-
3. Сведения о характерных точках части (частей) границы объекта					
Обозначение характерных точек части границы	Координаты, м		Метод определения координат характерной точки	Средняя квадратическая погрешность положения характерной точки (M <sub>t</sub> ), м	Описание обозначения точки на местности (при наличии)
	X	Y			
1	2	3	4	5	6
—	—	—	—	—	—

## Раздел 3

Сведения о местоположении измененных (уточненных) границ объекта							
1. Система координат МСК-59, зона 2							
2. Сведения о характерных точках границ объекта							
Обозначение характерных точек границы	Существующие координаты, м		Измененные (уточненные) координаты, м		Метод определения координат характерной точки	Средняя квадратическая погрешность положения характерной точки (Mt), м	Описание обозначения точки на местности (при наличии)
	X	Y	X	Y			
1	2	3	4	5	6	7	8
—	—	—	—	—	—	—	—
3. Сведения о характерных точках части (частей) границы объекта							
1	2	3	4	5	6	7	8
—	—	—	—	—	—	—	—

План границ объекта



Масштаб 1:1000

Используемые условные знаки и обозначения:

- - Вновь образованная граница публичного сервитута
- H1 - Образующая точка контура, сведения о которой позволяют однозначно определить её положение на местности
- - Граница кадастрового квартала
- - Граница административно-территориального образования
- - Существующая часть границы, имеющих в ГКН сведения о которых достаточны для определения её местоположения
- - Номер учтенного земельного участка

:99

Подпись

Дата « 11 » ноября 2022 г.

Место для оттиска печати (при наличии) лица, составившего описание местоположения границ объекта

**ОПИСАНИЕ МЕСТОПОЛОЖЕНИЯ ГРАНИЦ**  
**Публичный сервитут в целях размещения объектов электросетевого хозяйства**  
(наименование объекта, местоположение границ которого описано (далее - объект))

**Раздел 1**

Сведения об объекте		
№ п/п	Характеристики объекта	Описание характеристик
1	2	3
1	Местоположение объекта	Российская Федерация, Пермский край, г. Пермь, Орджоникидзевский район, ул. Цимлянская, 50а, "Коллективный сад №66"»
2	Площадь объекта +/- величина погрешности определения площади (Р+/- Дельта Р)	45 кв.м ± 2кв.м
3	Иные характеристики объекта	Вид объекта реестра границ: Зона с особыми условиями использования территории Содержание ограничений использования объектов недвижимости в пределах зоны или территории: Публичный сервитут в целях размещения объектов электросетевого хозяйства сроком действия 10 лет в интересах Открытого Акционерного Общества «Межрегиональная распределительная сетевая компания Урала»

## Раздел 2

Сведения о местоположении границ объекта					
1. Система координат <u>МСК-59, зона 2</u>					
2. Сведения о характерных точках границ объекта					
Обозначение характерных точек границ	Координаты, м		Метод определения координат характерной точки	Средняя квадратическая погрешность положения характерной точки ( $M_t$ ), м	Описание обозначения точки на местности (при наличии)
	X	Y			
1	2	3	4	5	6
н1	531291.13	2242057.79	Метод спутниковых геодезических измерений (определений)	0.10	-
1	531293.64	2242062.08		0.10	-
2	531285.80	2242066.77		0.10	-
н2	531283.47	2242062.35		0.10	-
н1	531291.13	2242057.79		0.10	-
3. Сведения о характерных точках части (частей) границы объекта					
Обозначение характерных точек части границы	Координаты, м		Метод определения координат характерной точки	Средняя квадратическая погрешность положения характерной точки ( $M_t$ ), м	Описание обозначения точки на местности (при наличии)
	X	Y			
1	2	3	4	5	6
—	—	—	—	—	—

## Раздел 3

Сведения о местоположении измененных (уточненных) границ объекта							
1. Система координат МСК-59, зона 2							
2. Сведения о характерных точках границ объекта							
Обозначение характерных точек границы	Существующие координаты, м		Измененные (уточненные) координаты, м		Метод определения координат характерной точки	Средняя квадратическая погрешность положения характерной точки (Mt), м	Описание обозначения точки на местности (при наличии)
	X	Y	X	Y			
1	2	3	4	5	6	7	8
—	—	—	—	—	—	—	—
3. Сведения о характерных точках части (частей) границы объекта							
1	2	3	4	5	6	7	8
—	—	—	—	—	—	—	—

План границ объекта



Масштаб 1:1000

Используемые условные знаки и обозначения:

- - Вновь образованная граница публичного сервитута
- H1 - Образующая точка контура, сведения о которой позволяют однозначно определить её положение на местности
- - Граница кадастрового квартала
- - Граница административно-территориального образования
- - Существующая часть границы, имеющихся в ГКН сведения о которых достаточны для определения её местоположения
- - Номер учтенного земельного участка

:17

Подпись \_\_



Дата « 30 » января 2023 г.

Место для оттиска печати (при наличии) лица, составившего описание местоположения границ объекта



## ОПИСАНИЕ МЕСТОПОЛОЖЕНИЯ ГРАНИЦ

Публичный сервитут для размещения объекта электросетевого хозяйства: Строительство ВЛ 0,4 кВ с установкой ПУ для электроснабжения поселка Новые Ляды (4500075844)

(наименование объекта, местоположение границ которого описано (далее - объект)

## Раздел 1

Сведения об объекте		
№ п/п	Характеристики объекта	Описание характеристик
1	2	3
1	Местоположение объекта	Пермский край, Пермский г.о., Пермь г
2	Площадь объекта $\pm$ величина погрешности определения площади ( $P \pm \Delta P$ ), м <sup>2</sup>	142 $\pm$ 4
3	Иные характеристики объекта	1. Публичный сервитут для размещения объекта электросетевого хозяйства: Строительство ВЛ 0,4 кВ с установкой ПУ для электроснабжения поселка Новые Ляды (4500075844). Срок публичного сервитута составляет 49 лет. Владелец публичного сервитута: ОАО «МРСК Урала», ИНН 6671163413, ОГРН 1056604000970. Почтовый адрес: 620026, Свердловская обл., г. Екатеринбург, ул. Мамина-Сибиряка, д.140, адрес электронной почты: delo@rosseti-ural.ru

## Раздел 2

Сведения о местоположении границ объекта					
1. Система координат МСК-59, зона 2					
2. Сведения о характерных точках границ объекта					
Обозначение характерных точек границ	Координаты, м		Метод определения координат характерной точки	Средняя квадратическая погрешность положения характерной точки (Mt), м	Описание обозначения точки на местности (при наличии)
	X	Y			
1	2	3	4	5	6
1	521159.03	2252802.30	Метод спутниковых геодезических измерений (определений)	0.1	-
2	521157.19	2252800.02	Метод спутниковых геодезических измерений (определений)	0.1	-
3	521158.74	2252798.81	Метод спутниковых геодезических измерений (определений)	0.1	-
4	521157.98	2252798.02	Метод спутниковых геодезических измерений (определений)	0.1	-
5	521171.30	2252787.39	Метод спутниковых геодезических измерений (определений)	0.1	-
6	521172.28	2252788.59	Метод спутниковых геодезических измерений (определений)	0.1	-
7	521179.75	2252782.94	Метод спутниковых геодезических	0.1	-

Сведения о местоположении границ объекта					
1. Система координат МСК-59, зона 2					
2. Сведения о характерных точках границ объекта					
Обозначение характерных точек границ	Координаты, м		Метод определения координат характерной точки	Средняя квадратическая погрешность положения характерной точки (Mt), м	Описание обозначения точки на местности (при наличии)
	X	Y			
			измерений (определений)		
8	521178.65	2252781.53	Метод спутниковых геодезических измерений (определений)	0.1	-
9	521186.22	2252775.50	Метод спутниковых геодезических измерений (определений)	0.1	-
10	521186.30	2252775.59	Метод спутниковых геодезических измерений (определений)	0.1	-
11	521187.76	2252774.30	Метод спутниковых геодезических измерений (определений)	0.1	-
12	521190.25	2252777.40	Метод спутниковых геодезических измерений (определений)	0.1	-
1	521159.03	2252802.30	Метод спутниковых геодезических измерений (определений)	0.1	-
3. Сведения о характерных точках части (частей) границы объекта					
Обозначение характерных точек части границы	Координаты, м		Метод определения координат характерной точки	Средняя квадратическая погрешность положения характерной точки (Mt), м	Описание обозначения точки на местности (при наличии)
	X	Y			
1	2	3	4	5	6
-	-	-	-	-	-

Раздел 3

Сведения о местоположении измененных (уточненных) границ объекта							
1. Система координат МСК-59, зона 2							
2. Сведения о характерных точках границ объекта							
Обозначение характерных точек границ	Существующие координаты, м		Измененные (уточненные) координаты, м		Метод определения координат характерной точки	Средняя квадратическая погрешность положения характерной точки (Mt), м	Описание обозначения точки на местности (при наличии)
	X	Y	X	Y			
1	2	3	4	5	6	7	8
-	-	-	-	-	-	-	-




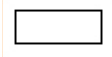
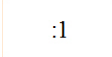
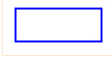
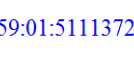

3. Сведения о характерных точках части (частей) границы объекта							
Обозначение характерных точек части границы	Существующие координаты, м		Измененные (уточненные) координаты, м		Метод определения координат характерной точки	Средняя квадратическая погрешность положения характерной точки (Mt), м	Описание обозначения точки на местности (при наличии)
	X	Y	X	Y			
1	2	3	4	5	6	7	8
-	-	-	-	-	-	-	-

План границ объекта



Масштаб 1:500

Используемые условные знаки и обозначения:

-  Характерная точка границы объекта
-  Надписи номеров характерных точек границы объекта
-  Граница объекта
-  Существующая часть границы, имеющиеся в ЕГРН сведения о которой достаточны для определения ее местоположения
-  Надписи кадастрового номера земельного участка
-  Граница кадастрового квартала
-  Обозначение кадастрового квартала
-  Линия электропередачи

Подпись



Гилева А.Д.

Дата 09 февраля 2023 г.

Место для оттиска печати (при наличии) лица, составившего описание местоположения границ объекта

**ОПИСАНИЕ МЕСТОПОЛОЖЕНИЯ ГРАНИЦ**  
**Публичный сервитут в целях размещения объектов электросетевого хозяйства**  
(наименование объекта, местоположение границ которого описано (далее - объект))

**Раздел 1**

Сведения об объекте		
№ п/п	Характеристики объекта	Описание характеристик
1	2	3
1	Местоположение объекта	Российская Федерация, Пермский край, г. Пермь, Орджоникидзевский район, ул. Цимлянская, 50а, "Коллективный сад №66"»
2	Площадь объекта +/- величина погрешности определения площади (Р+/- Дельта Р)	38 кв.м ± 2 кв.м
3	Иные характеристики объекта	Вид объекта реестра границ: Зона с особыми условиями использования территории Содержание ограничений использования объектов недвижимости в пределах зоны или территории: Публичный сервитут в целях размещения объектов электросетевого хозяйства сроком действия 10 лет в интересах Открытого Акционерного Общества «Межрегиональная распределительная сетевая компания Урала»

## Раздел 2

Сведения о местоположении границ объекта					
1. Система координат <u>МСК-59, зона 2</u>					
2. Сведения о характерных точках границ объекта					
Обозначение характерных точек границ	Координаты, м		Метод определения координат характерной точки	Средняя квадратическая погрешность положения характерной точки (M <sub>t</sub> ), м	Описание обозначения точки на местности (при наличии)
	X	Y			
1	2	3	4	5	6
1	531425.09	2241980.02	Метод спутниковых геодезических измерений (определений)	0.10	-
2	531426.29	2241982.67		0.10	-
3	531419.60	2241986.56		0.10	-
н1	531417.45	2241982.14		0.10	-
н2	531423.99	2241978.23		0.10	-
1	531425.09	2241980.02		0.10	-
3. Сведения о характерных точках части (частей) границы объекта					
Обозначение характерных точек части границы	Координаты, м		Метод определения координат характерной точки	Средняя квадратическая погрешность положения характерной точки (M <sub>t</sub> ), м	Описание обозначения точки на местности (при наличии)
	X	Y			
1	2	3	4	5	6
—	—	—	—	—	—

## Раздел 3

Сведения о местоположении измененных (уточненных) границ объекта							
1. Система координат МСК-59, зона 2							
2. Сведения о характерных точках границ объекта							
Обозначение характерных точек границы	Существующие координаты, м		Измененные (уточненные) координаты, м		Метод определения координат характерной точки	Средняя квадратическая погрешность положения характерной точки (Mt), м	Описание обозначения точки на местности (при наличии)
	X	Y	X	Y			
1	2	3	4	5	6	7	8
—	—	—	—	—	—	—	—
3. Сведения о характерных точках части (частей) границы объекта							
1	2	3	4	5	6	7	8
—	—	—	—	—	—	—	—

План границ объекта



Масштаб 1:1000

Используемые условные знаки и обозначения:

- Вновь образованная граница публичного сервитута
- H1 - Образованная точка контура, сведения о которой позволяют однозначно определить её положение на местности
- Граница кадастрового квартала
- Граница административно-территориального образования
- Существующая часть границы, имеющих в ГКН сведения о которых достаточны для определения её местоположения
- Номер учтенного земельного участка

:17

Подпись \_\_

*Мер*



Дата « 30 » января 2023 г.

Место для оттиска печати (при наличии) лица, составившего описание местоположения границ объекта



**ОПИСАНИЕ МЕСТОПОЛОЖЕНИЯ ГРАНИЦ**  
**Публичный сервитут в целях размещения объектов электросетевого хозяйства**  
(наименование объекта, местоположение границ которого описано (далее - объект))

**Раздел 1**

Сведения об объекте		
№ п/п	Характеристики объекта	Описание характеристик
1	2	3
1	Местоположение объекта	Российская Федерация, Пермский край, г. Пермь, Орджоникидзевский район, ул.Ново-Гайвинская,
2	Площадь объекта +/- величина погрешности определения площади (Р+/- Дельта Р)	241 кв.м ± 5 кв.м
3	Иные характеристики объекта	Вид объекта реестра границ: Зона с особыми условиями использования территории Содержание ограничений использования объектов недвижимости в пределах зоны или территории: Публичный сервитут в целях размещения объектов электросетевого хозяйства сроком действия 10 лет в интересах Открытого Акционерного Общества «Межрегиональная распределительная сетевая компания Урала»

## Раздел 2

Сведения о местоположении границ объекта					
1. Система координат <u>МСК-59, зона 2</u>					
2. Сведения о характерных точках границ объекта					
Обозначение характерных точек границ	Координаты, м		Метод определения координат характерной точки	Средняя квадратическая погрешность положения характерной точки (M <sub>t</sub> ), м	Описание обозначения точки на местности (при наличии)
	X	Y			
1	2	3	4	5	6
1	526929.70	2236240.01	Метод спутниковых геодезических измерений (определений)	0.10	-
2	526930.00	2236240.00		0.10	-
3	526930.00	2236243.91		0.10	-
4	526931.28	2236244.54		0.10	-
5	526953.53	2236283.58		0.10	-
6	526949.08	2236285.99		0.10	-
7	526927.32	2236247.97		0.10	-
8	526927.17	2236247.97		0.10	-
9	526928.81	2236239.31		0.10	-
10	526929.70	2236239.68		0.10	-
1	526929.70	2236240.01		0.10	-
3. Сведения о характерных точках части (частей) границы объекта					
Обозначение характерных точек части границы	Координаты, м		Метод определения координат характерной точки	Средняя квадратическая погрешность положения характерной точки (M <sub>t</sub> ), м	Описание обозначения точки на местности (при наличии)
	X	Y			
1	2	3	4	5	6
—	—	—	—	—	—

## Раздел 3

Сведения о местоположении измененных (уточненных) границ объекта							
1. Система координат МСК-59, зона 2							
2. Сведения о характерных точках границ объекта							
Обозначение характерных точек границы	Существующие координаты, м		Измененные (уточненные) координаты, м		Метод определения координат характерной точки	Средняя квадратическая погрешность положения характерной точки (Mt), м	Описание обозначения точки на местности (при наличии)
	X	Y	X	Y			
1	2	3	4	5	6	7	8
—	—	—	—	—	—	—	—
3. Сведения о характерных точках части (частей) границы объекта							
1	2	3	4	5	6	7	8
—	—	—	—	—	—	—	—

План границ объекта



Масштаб 1:1000

Используемые условные знаки и обозначения:

- - Вновь образованная граница публичного сервитута
- H1 - Образующая точка контура, сведения о которой позволяют однозначно определить её положение на местности
- - Граница кадастрового квартала
- - Граница административно-территориального образования
- - Существующая часть границы, имеющих в ГКН сведения о которых достаточны для определения её местоположения
- - Номер учтенного земельного участка

:16

Подпись

Дата « 06 » декабря 2022 г.







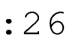

Место для оттиска печати (при наличии) лица, составившего описание местоположения границ объекта

План границ объекта



Масштаб 1:1 000

Используемые условные знаки и обозначения:

-  - Характерная точка границы, сведения о которой позволяют однозначно определить ее положение на местности
-  - Обозначение характерной точки границы
-  - Границы публичного сервитута
-  - Границы земельных участков по сведениям ЕГРН
-  - Граница кадастрового квартала
-  - ВЛ 0,4 кВ
-  - Кадастровый номер земельного участка
-  - Номер кадастрового квартала

Подпись



Дата « 28 » ноября 20 22 г.

Место для отиска печати (при наличии) лица, составившего описание местоположения границ объекта

## ОПИСАНИЕ МЕСТОПОЛОЖЕНИЯ ГРАНИЦ

**Публичный сервитут «Строительство участка ВЛ 0,4 кВ от ближайшей опоры ВЛ 0,4 кВ от ТП-6020, установка оборудования учета э/э на опоре ВЛ 0,4 кВ для электроснабжения гаража-бокса по адресу: Пермский край, г. Пермь, Свердловский район, ГСК №6, ул. Емельяна Ярославского, гараж-бокс №61»**

(наименование объекта, местоположение границ которого описано (далее - объект)

### Раздел 1

Сведения об объекте		
№ п/п	Характеристики объекта	Описание характеристик
1	2	3
1	Местоположение объекта	Пермский край, Пермский г.о., Пермь г
2	Площадь объекта ± величина погрешности определения площади ( $P \pm \Delta P$ )	362 м <sup>2</sup> ± 7 м <sup>2</sup>
3	Иные характеристики объекта	Вид объекта реестра границ: Содержание ограничений использования объектов недвижимости в пределах зоны или территории: Публичный сервитут для использования в целях «Строительство участка ВЛ 0,4 кВ от ближайшей опоры ВЛ 0,4 кВ от ТП-6020, установка оборудования учета э/э на опоре ВЛ 0,4 кВ для электроснабжения гаража-бокса по адресу: Пермский край, г. Пермь, Свердловский район, ГСК №6, ул. Емельяна Ярославского, гараж-бокс №61». Срок 49 лет.

**Раздел 2**

Сведения о местоположении границ объекта					
1. Система координат		МСК-59, зона 2			
2. Сведения о характерных точках границ объекта					
Обозначение характерных точек границ	Координаты, м		Метод определения координат характерной точки	Средняя квадратическая погрешность положения характерной точки (Mt), м	Описание обозначения точки на местности (при наличии)
	X	Y			
1	2	3	4	5	6
1	513 285,31	2 230 763,02	Метод спутниковых геодезических измерений (определений)	0,10	—
2	513 283,89	2 230 775,01		0,10	
3	513 253,88	2 230 739,45		0,10	
4	513 259,97	2 230 734,00		0,10	
1	513 285,31	2 230 763,02		0,10	
3. Сведения о характерных точках части (частей) границы объекта					
1	2	3	4	5	6
—	—	—	—	—	—

## Раздел 3

**Сведения о местоположении измененных (уточненных) границ объекта**

1. Система координат МСК-59, зона 2

## 2. Сведения о характерных точках границ объекта

Обозначение характерных точек границы	Существующие координаты, м		Измененные (уточненные) координаты, м		Метод определения координат характерной точки	Средняя квадратическая погрешность положения характерной точки (Mt), м	Описание обозначения точки на местности (при наличии)
	X	Y	X	Y			
1	2	3	4	5	6	7	8
—	—	—	—	—	—	—	—
3. Сведения о характерных точках части (частей) границы объекта							
1	2	3	4	5	6	7	8
—	—	—	—	—	—	—	—



Прохождение границы		Описание прохождения границы
от точки	до точки	
1	2	3
—	—	—