

Схема расположения границ публичного сервитута

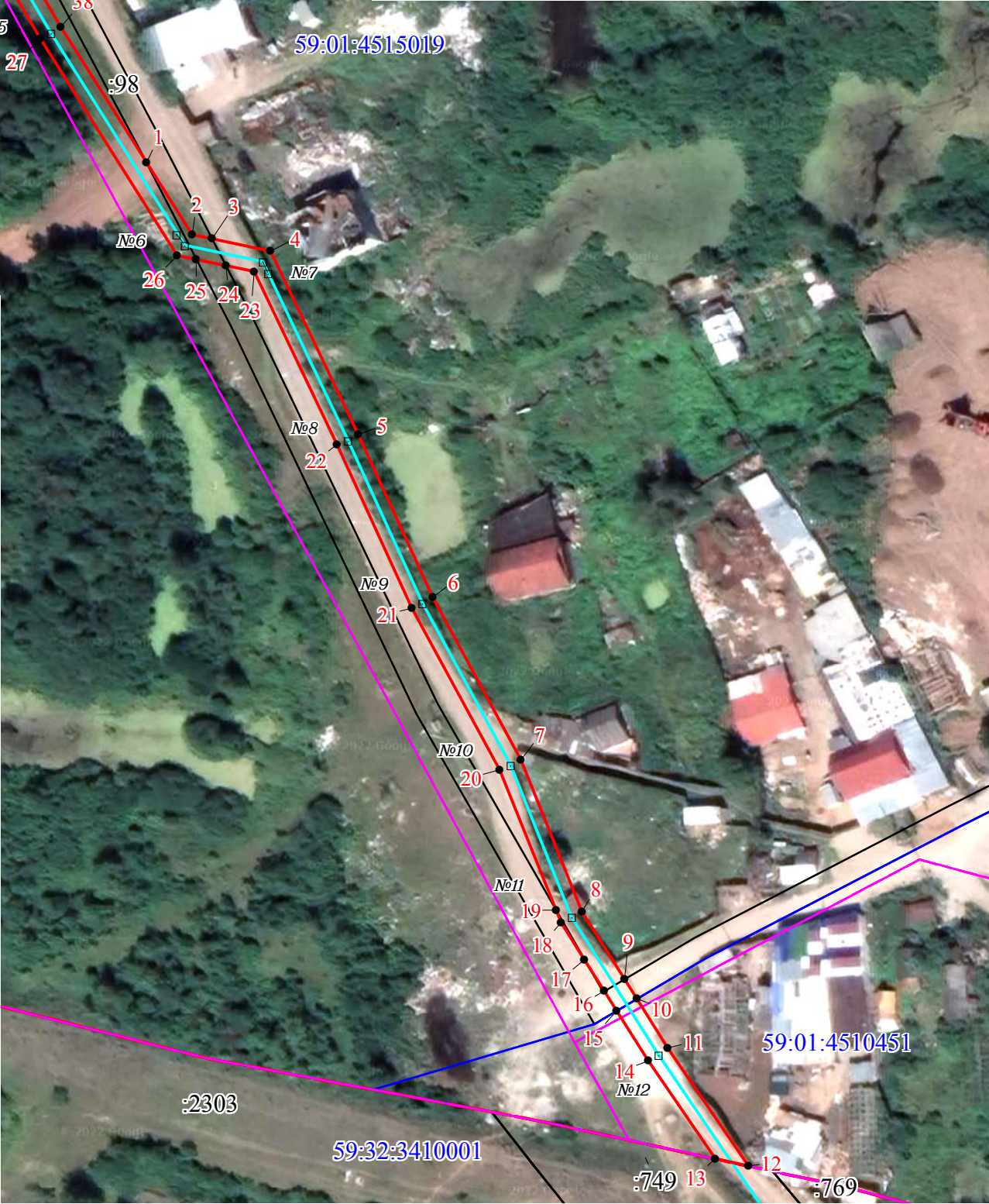
Объект: Строительство ВЛ 0,4 кВ с установкой ПУ для электроснабжения ОПК "Красава-2" (4500069297)
Местоположение: Пермский край, Пермский городской округ, г. Пермь
Площадь земель и/или части земельного участка, кв.м: 1465

Описание границ смежных землепользователей

Описание границы	Смежный землепользователь (при наличии кадастровый номер земельного участка)	Площадь обременения, кв.м
от точки 1 до точки 3, от точки 9 до точки 10, от точки 15 до точки 16, от точки 17 до точки 19, от точки 24 до точки 25	59:01:4515019:98	47
от точки 3 до точки 9, от точки 10 до точки 12, от точки 13 до точки 15, от точки 16 до точки 17, от точки 19 до точки 24, от точки 25 до точки 1	земли города Перми	1418
от точки 12 до точки 13	59:32:3410001:749	-
Итого		1465



Каталог координат (Система координат МСК-59, зона 2)				
Обозначение характерных точек границ	Координаты, м		Метод определения координат характерной точки	Mt, м
	X	Y		
1	2	3	4	5
1	517191.17	2222840.06	Геодезический метод	0.1
2	517178.77	2222847.77	Геодезический метод	0.1
3	517178.03	2222851.21	Геодезический метод	0.1
4	517175.87	2222861.17	Геодезический метод	0.1
5	517144.39	2222875.96	Геодезический метод	0.1
6	517116.52	2222888.47	Геодезический метод	0.1
7	517088.72	2222903.37	Геодезический метод	0.1
8	517062.65	2222913.62	Геодезический метод	0.1
9	517051.10	2222920.81	Геодезический метод	0.1
10	517047.70	2222922.92	Геодезический метод	0.1
11	517039.30	2222928.15	Геодезический метод	0.1
12	517019.06	2222941.75	Геодезический метод	0.1
13	517020.32	2222936.08	Геодезический метод	0.1
14	517037.13	2222924.79	Геодезический метод	0.1
15	517045.69	2222919.46	Геодезический метод	0.1
16	517049.09	2222917.35	Геодезический метод	0.1
17	517054.47	2222914.00	Геодезический метод	0.1
18	517060.85	2222910.03	Геодезический метод	0.1
19	517062.97	2222909.20	Геодезический метод	0.1
20	517087.04	2222899.73	Геодезический метод	0.1
21	517114.75	2222884.88	Геодезический метод	0.1
22	517142.72	2222872.32	Геодезический метод	0.1
23	517172.38	2222858.39	Геодезический метод	0.1
24	517173.43	2222853.54	Геодезический метод	0.1
25	517174.52	2222848.50	Геодезический метод	0.1
26	517175.22	2222845.27	Геодезический метод	0.1
27	517212.36	2222822.15	Геодезический метод	0.1
28	517243.18	2222804.37	Геодезический метод	0.1
29	517273.11	2222786.15	Геодезический метод	0.1
30	517301.00	2222769.38	Геодезический метод	0.1
31	517296.52	2222745.55	Геодезический метод	0.1
32	517306.03	2222743.90	Геодезический метод	0.1
33	517306.72	2222747.83	Геодезический метод	0.1
34	517301.20	2222748.80	Геодезический метод	0.1
35	517305.45	2222771.37	Геодезический метод	0.1
36	517275.18	2222789.56	Геодезический метод	0.1
37	517245.22	2222807.81	Геодезический метод	0.1
38	517214.42	2222825.58	Геодезический метод	0.1
1	517191.17	2222840.06	Геодезический метод	0.1



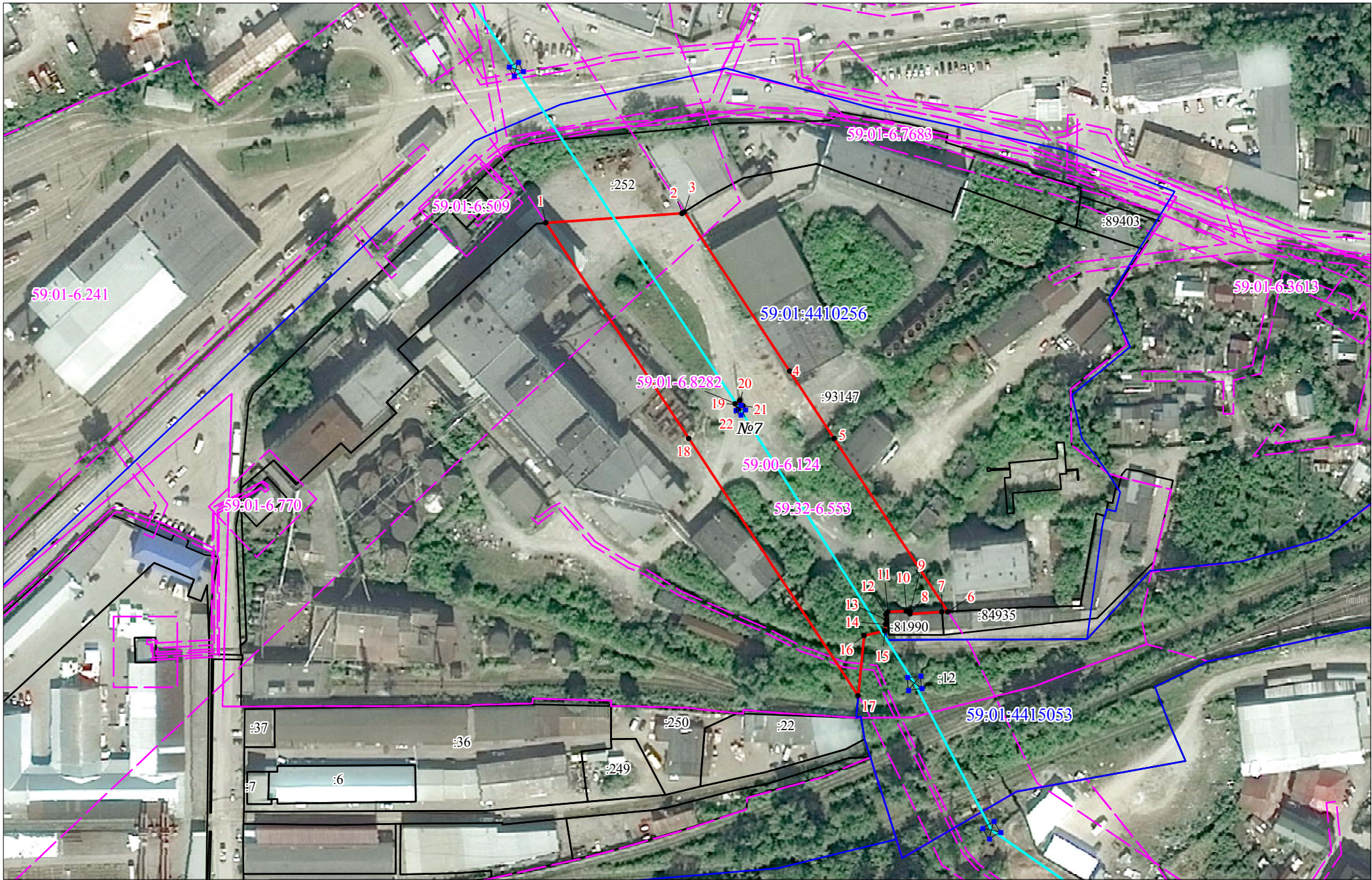
Масштаб 1:1000

Условные обозначения

- проектные границы публичного сервитута
- 59:01:4515019-кадастровый номер квартала
- границы кадастрового квартала
- :98 -граница и номер земельного участка, сведения о котором внесены в ЕГРН
- Воздушная линия электропередачи Строительство ВЛ 0,4 кВ с установкой ПУ для электроснабжения ОПК "Красава-2" (4500069297)
- 1 - обозначение характерной точки проектной границы публичного сервитута
- №3 - обозначение и номер опоры ЛЭП

Схема расположения границ публичного сервитута

Объект: объекта КВЛ 110 кВ "Заостровка-Западная" с отпайкой на ПС Машиностроитель ц.№1,2
Местоположение: Пермский край, Пермский городской окур, г. Пермь
Площадь земель и/или части земельного участка, кв.м: 9854



Масштаб 1:2000

Описание границ смежных землепользователей

Описание границы	Смежный землепользователь (при наличии кадастровый номер земельного участка)	Площадь обременения, кв.м
от точки 1 до точки 3	59:01:4410256:252	-
от точки 3 до точки 6, от точки 17 до точки 1, от точки 19 до точки 19	59:01:0000000:93147	9848
от точки 6 до точки 7	59:01:0000000:84935	-
от точки 7 до точки 11	59:01:0000000:81990	-
от точки 11 до точки 15	земли города Перми	-
от точки 15 до точки 17	59:01:4415053:12	-
Итого		9848

Каталог координат (Система координат МСК-59, зона 2)

Обозначение характерных точек границ	Координаты, м		Метод определения координат характерной точки	Mt, м
	X	Y		
1	2	3	4	5
1	517029.45	2226649.42	Геодезический метод	0.1
2	517033.06	2226704.55	Геодезический метод	0.1
3	517033.54	2226705.31	Геодезический метод	0.1
4	516968.85	2226747.63	Геодезический метод	0.1
5	516941.51	2226765.41	Геодезический метод	0.1
6	516871.49	2226810.94	Геодезический метод	0.1
7	516871.36	2226808.51	Геодезический метод	0.1
8	516870.70	2226795.63	Геодезический метод	0.1
9	516871.82	2226795.60	Геодезический метод	0.1
10	516871.78	2226794.18	Геодезический метод	0.1
11	516871.53	2226786.73	Геодезический метод	0.1
12	516870.50	2226786.09	Геодезический метод	0.1
13	516868.32	2226786.18	Геодезический метод	0.1
14	516866.48	2226785.86	Геодезический метод	0.1
15	516864.02	2226785.44	Геодезический метод	0.1
16	516862.01	2226777.04	Геодезический метод	0.1
17	516837.67	2226774.50	Геодезический метод	0.1
18	516942.08	2226706.60	Геодезический метод	0.1
1	517029.45	2226649.42	Геодезический метод	0.1
19	516955.80	2226725.49	Геодезический метод	0.1
20	516957.09	2226727.46	Геодезический метод	0.1
21	516955.12	2226728.75	Геодезический метод	0.1
22	516953.83	2226726.78	Геодезический метод	0.1
19	516955.80	2226725.49	Геодезический метод	0.1

Условные обозначения

- проектные границы публичного сервитута
- 59:01:4410256

-кадастровый номер квартала
- границы кадастрового квартала
- :260

-граница и номер земельного участка, сведения о котором внесены в ЕГРН
- Воздушная линия электропередачи КВЛ 110 кВ "Заостровка-Западная" с отпайкой на ПС Машиностроитель ц.№1,2
- 1

- обозначение характерной точки проектной границы публичного сервитута
- №7

- обозначение и номер опоры ЛЭП

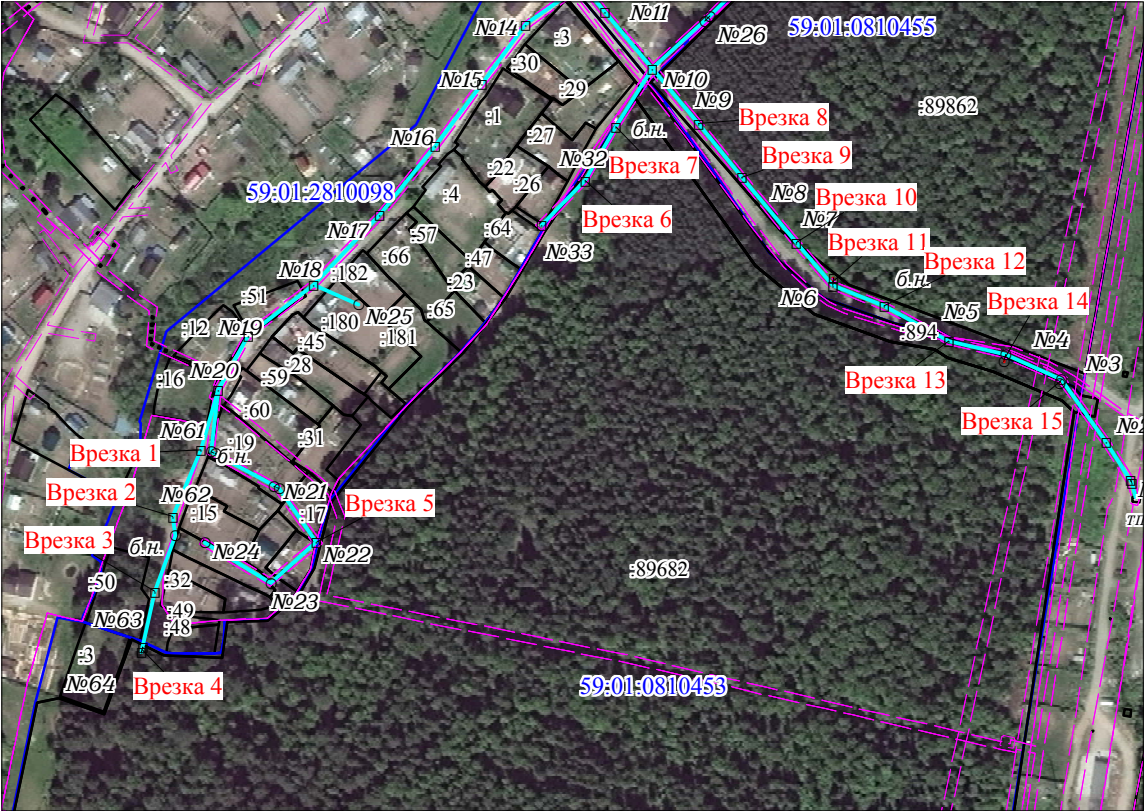
Схема расположения границ публичного сервитута

Объект: ВЛ 0,4кВ от КТП 4412, входящей в состав электросетевого комплекса "Подстанция 110/6 кВ "Строительная"

Местоположение: Пермский край, г. Пермь, Орджоникидзевский район

Площадь земель и/или части земельного участка, кв.м: 5

Категория земель: земли населенных пунктов



Масштаб 1:4000

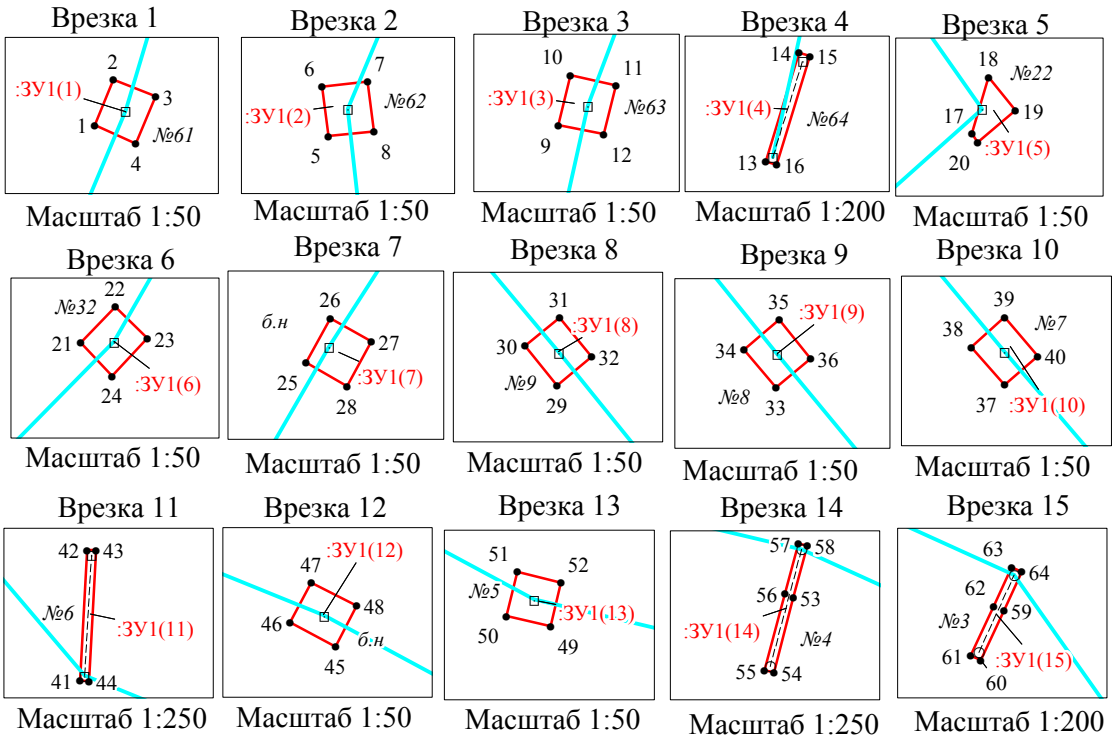
Описание границ смежных землепользователей:

от точки 1 до точки 1, от точки 5 до точки 5, от точки 9 до точки 9, от точки 18 до точки 17, от точки 41 до точки 41, от точки 45 до точки 45, от точки 56 до точки 53, от точки 62 до точки 59- земли муниципального образования город Пермь

от точки 13 до точки 13, от точки 21 до точки 21, от точки 25 до точки 25, от точки 29 до точки 29, от точки 33 до точки 33, от точки 37 до точки 37 - земельный участок с кадастровым номером 59:01:0000000:89682

от точки 17 до точки 18 - земельный участок с кадастровым номером 59:01:2810098:17

от точки 49 до точки 49, от точки 53 до точки 56, от точки 59 до точки 62 - земельный участок с кадастровым номером 59:01:0000000:894



Условные обозначения

- :ЗУ1 -проектные границы публичного сервитута
- 59:01:0810455 -кадастровый номер квартала
- :22 -граница и номер земельного участка, сведения о котором внесены в ЕГРН
- ВЛ 0,4кВ от КТП 4412
- 1 - обозначение характерной точки проектной
- №32 границы публичного сервитута
- опора №32 - обозначение и номер опоры ЛЭП
- охранный зона ЛЭП

Каталог координат (Система координат МСК-59, зона 2)						
Обозначение характерных точек границ	Координаты, м		Метод определения координат характерной точки	(Mt), м	Площадь, кв.м	
	X	Y				
	1	2	3	4	5	6
:ЗУ1(1)						
1	528296.54	2233116.48	Геодезический метод	0.1	0.10	
2	528296.84	2233116.60	Геодезический метод	0.1		
3	528296.73	2233116.88	Геодезический метод	0.1		
4	528296.42	2233116.75	Геодезический метод	0.1		
1	528296.54	2233116.48	Геодезический метод	0.1		
:ЗУ1(2)						
5	528261.39	2233101.76	Геодезический метод	0.1	0.10	
6	528261.72	2233101.72	Геодезический метод	0.1		
7	528261.75	2233102.02	Геодезический метод	0.1		
8	528261.42	2233102.06	Геодезический метод	0.1		
5	528261.39	2233101.76	Геодезический метод	0.1		
:ЗУ1(3)						
9	528221.96	2233091.85	Геодезический метод	0.1	0.10	
10	528222.29	2233091.93	Геодезический метод	0.1		
11	528222.22	2233092.23	Геодезический метод	0.1		
12	528221.90	2233092.15	Геодезический метод	0.1		
9	528221.96	2233091.85	Геодезический метод	0.1		
:ЗУ1(4)						
13	528189.81	2233084.68	Геодезический метод	0.1	0.91	
14	528192.70	2233085.56	Геодезический метод	0.1		
15	528192.62	2233085.85	Геодезический метод	0.1		
16	528189.71	2233084.96	Геодезический метод	0.1		
13	528189.81	2233084.68	Геодезический метод	0.1		
:ЗУ1(5)						
17	528247.66	2233177.73	Геодезический метод	0.1	0.06	
18	528248.03	2233177.84	Геодезический метод	0.1		
19	528247.81	2233178.02	Геодезический метод	0.1		
20	528247.60	2233177.77	Геодезический метод	0.1		
17	528247.66	2233177.73	Геодезический метод	0.1		
:ЗУ1(6)						
21	528438.28	2233320.58	Геодезический метод	0.1	0.10	
22	528438.52	2233320.81	Геодезический метод	0.1		
23	528438.31	2233321.02	Геодезический метод	0.1		
24	528438.06	2233320.79	Геодезический метод	0.1		
21	528438.28	2233320.58	Геодезический метод	0.1		
:ЗУ1(7)						
25	528466.48	2233336.92	Геодезический метод	0.1	0.10	
26	528466.77	2233337.08	Геодезический метод	0.1		
27	528466.62	2233337.35	Геодезический метод	0.1		
28	528466.32	2233337.19	Геодезический метод	0.1		
25	528466.48	2233336.92	Геодезический метод	0.1		
:ЗУ1(8)						
29	528467.73	2233380.87	Геодезический метод	0.1	0.10	
30	528467.99	2233380.66	Геодезический метод	0.1		
31	528468.18	2233380.89	Геодезический метод	0.1		
32	528467.92	2233381.10	Геодезический метод	0.1		
29	528467.73	2233380.87	Геодезический метод	0.1		
:ЗУ1(9)						
33	528439.44	2233403.65	Геодезический метод	0.1	0.10	
34	528439.69	2233403.44	Геодезический метод	0.1		
35	528439.89	2233403.67	Геодезический метод	0.1		
36	528439.63	2233403.88	Геодезический метод	0.1		
33	528439.44	2233403.65	Геодезический метод	0.1		
:ЗУ1(10)						
37	528404.90	2233432.19	Геодезический метод	0.1	0.10	
38	528405.15	2233431.97	Геодезический метод	0.1		
39	528405.35	2233432.19	Геодезический метод	0.1		
40	528405.09	2233432.41	Геодезический метод	0.1		
37	528404.90	2233432.19	Геодезический метод	0.1		
:ЗУ1(11)						
41	528382.09	2233451.44	Геодезический метод	0.1	1.30	
42	528386.42	2233451.68	Геодезический метод	0.1		
43	528386.40	2233451.98	Геодезический метод	0.1		
44	528382.07	2233451.74	Геодезический метод	0.1		
41	528382.09	2233451.44	Геодезический метод	0.1		
:ЗУ1(12)						
45	528371.09	2233478.58	Геодезический метод	0.1	0.10	
46	528371.25	2233478.28	Геодезический метод	0.1		
47	528371.51	2233478.42	Геодезический метод	0.1		
48	528371.36	2233478.72	Геодезический метод	0.1		
45	528371.09	2233478.58	Геодезический метод	0.1		
:ЗУ1(13)						
49	528352.52	2233513.01	Геодезический метод	0.1	0.09	
50	528352.59	2233512.72	Геодезический метод	0.1		
51	528352.88	2233512.79	Геодезический метод	0.1		
52	528352.81	2233513.08	Геодезический метод	0.1		
49	528352.52	2233513.01	Геодезический метод	0.1		
:ЗУ1(14)						
53	528343.96	2233542.69	Геодезический метод	0.1	1.32	
54	528341.48	2233542.04	Геодезический метод	0.1		
55	528341.56	2233541.74	Геодезический метод	0.1		
56	528344.09	2233542.41	Геодезический метод	0.1		
57	528345.75	2233542.85	Геодезический метод	0.1		
58	528345.68	2233543.14	Геодезический метод	0.1		
53	528343.96	2233542.69	Геодезический метод	0.1	0.77	
:ЗУ1(15)						
59	528331.30	2233571.98	Геодезический метод	0.1		
60	528329.99	2233571.37	Геодезический метод	0.1		
61	528330.11	2233571.10	Геодезический метод	0.1		
62	528331.42	2233571.71	Геодезический метод	0.1		
63	528332.46	2233572.19	Геодезический метод	0.1		
64	528332.34	2233572.46	Геодезический метод	0.1		
59	528331.30	2233571.98	Геодезический метод	0.1		

Схема расположения границ публичного сервитута

Объект: Строительство ВЛ 0,4 кВ с установкой ПУ для электроснабжения поселка Новый Крым (4500076479)
Местоположение: Пермский край, г. Пермь
Площадь земель и/или части земельного участка, кв.м: 129



Масштаб 1:500

Условные обозначения

- проектные границы публичного сервитута
- 59:01:1717204 -кадастровый номер квартала
- границы кадастрового квартала
- :22 -граница и номер земельного участка, сведения о котором внесены в ЕГРН
- Воздушная линия электропередачи
- 1 - обозначение характерной точки проектной границы публичного сервитута
- №3 - обозначение и номер опоры ЛЭП

Каталог координат (Система координат МСК-59, зона 2)				
Обозначение характерных точек границ	Координаты, м		Метод определения координат характерной точки	Mt, м
	X	Y		
1	2	3	4	5
1	521686.29	2207407.71	Геодезический метод	0.1
2	521679.44	2207418.57	Геодезический метод	0.1
3	521680.87	2207419.33	Геодезический метод	0.1
4	521671.32	2207437.05	Геодезический метод	0.1
5	521669.82	2207439.85	Геодезический метод	0.1
6	521667.44	2207438.57	Геодезический метод	0.1
7	521666.30	2207437.95	Геодезический метод	0.1
8	521683.41	2207406.16	Геодезический метод	0.1
1	521686.29	2207407.71	Геодезический метод	0.1

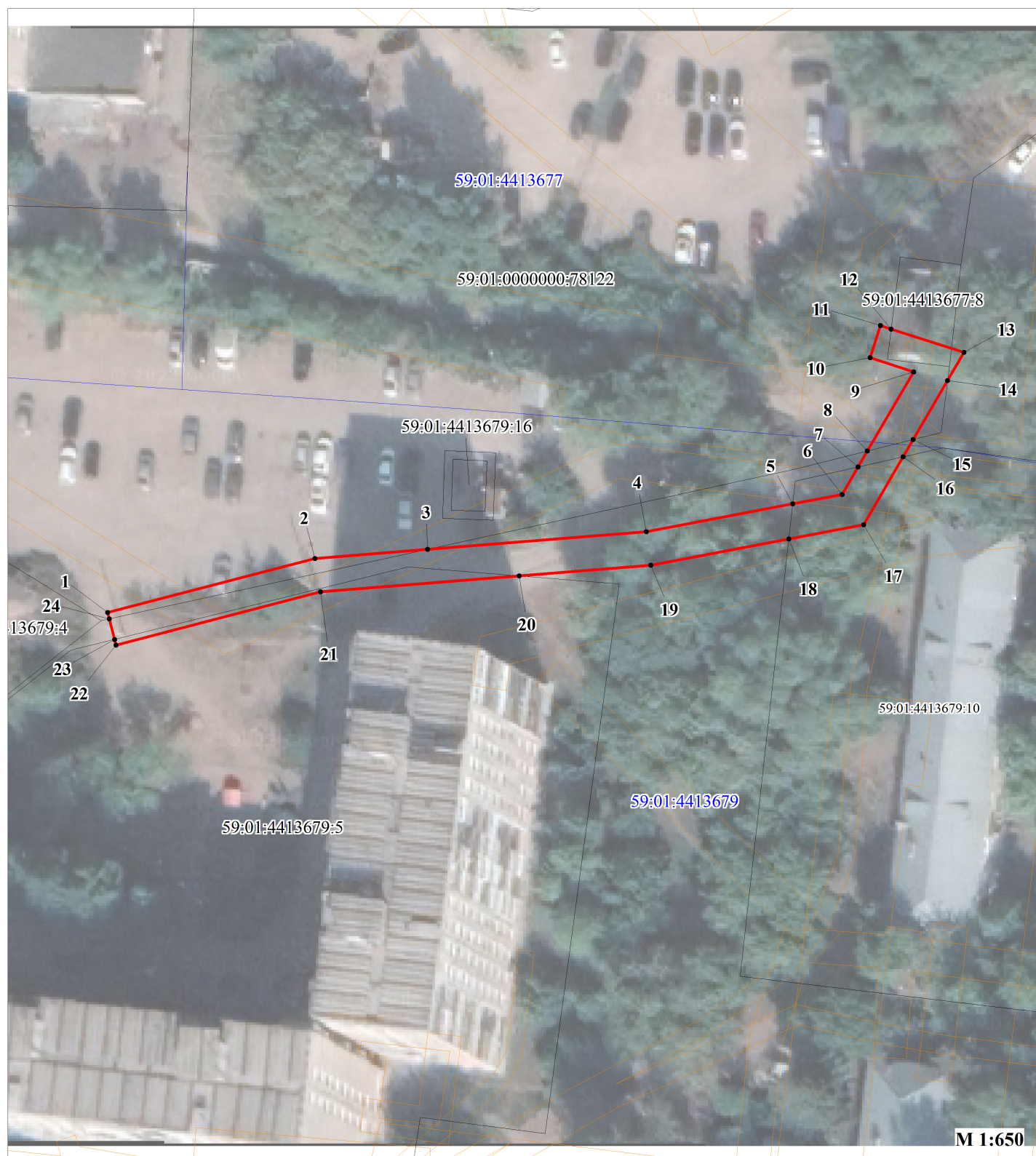
Описание границ смежных землепользователей

Описание границы	Смежный землепользователь (при наличии кадастровый номер земельного участка)	Площадь обременения, кв.м
от точки 1 до точки 2	59:01:1717204:21	-
от точки 2 до точки 4	59:01:1717204:22	44
от точки 4 до точки 6	59:01:1717204:51	9
от точки 6 до точки 1	59:01:1717204:4	76
Итого		129

Публичный сервитут

Строительство ВЛ 0,4 кВ от РУ 0,4 кВ ТП-6418, установка оборудования учета э/э на опоре ВЛ 0,4 кВ для электроснабжения антенно-мачтового сооружения связи по адресу: Пермский край, г. Пермь, Свердловский район, ул. Анвара Гатауллина, 29/1 (ориентир ул. Новосибирская напротив дома 24)

Схема расположения границ публичного сервитута



Условные обозначения:

59:01:4413677
59:01:4413677:8



• 1

кадастровый номер квартала
кадастровый номер земельного участка, учтенного в ГКН
граница земельного участка, учтенного в ГКН
граница публичного сервитута
граница кадастрового квартала
характерная точка границы

ОПИСАНИЕ МЕСТОПОЛОЖЕНИЯ ГРАНИЦ ПУБЛИЧНОГО СЕРВИТУТА СТРОИТЕЛЬСТВО ВЛ 0,4 КВ ОТ РУ 0,4 КВ ТП-6418, УСТАНОВКА ОБОРУДОВАНИЯ УЧЕТА Э/Э НА ОПОРЕ ВЛ 0,4 КВ ДЛЯ ЭЛЕКТРОСНАБЖЕНИЯ АНТЕННО-МАЧТОВОГО СООРУЖЕНИЯ СВЯЗИ ПО АДРЕСУ: ПЕРМСКИЙ КРАЙ, Г. ПЕРМЬ, СВЕРДЛОВСКИЙ РАЙОН, УЛ. АНВАРА ГАТАУЛЛИНА, 29/1 (ОРИЕНТИР УЛ. НОВОСИБИРСКАЯ НАПРОТИВ ДОМА 24) ПЕРМСКИЙ КРАЙ, г. ПЕРМЬ (НАИМЕНОВАНИЕ ОБЪЕКТА)				
Сведения о местоположении границ объекта				
1. Система координат <u>МСК-59. зона 2</u>				
2. Сведения о характерных точках границ объекта				
Обозначение характерны х точек границ	Координаты. м		Метод определения координат и средняя квадратическая погрешность положения характерной точки (M _t). м	Описание закреплен ия точки
	X	Y		
1	2	3	4	5
1	512530.59	2231358.81	Геодезический метод; Mt=0.1	-
2	512536.97	2231383.31	Геодезический метод; Mt=0.1	-
3	512538.05	2231396.63	Геодезический метод; Mt=0.1	-
4	512540.13	2231422.44	Геодезический метод; Mt=0.1	-
5	512543.42	2231439.74	Геодезический метод; Mt=0.1	-
6	512544.53	2231445.59	Геодезический метод; Mt=0.1	-
7	512547.77	2231447.48	Геодезический метод; Mt=0.1	-
8	512549.66	2231448.58	Геодезический метод; Mt=0.1	-
9	512559.02	2231454.03	Геодезический метод; Mt=0.1	-
10	512560.68	2231448.89	Геодезический метод; Mt=0.1	-
11	512564.48	2231450.11	Геодезический метод; Mt=0.1	-
12	512564.07	2231451.39	Геодезический метод; Mt=0.1	-
13	512561.31	2231460.00	Геодезический метод; Mt=0.1	-
15	512557.97	2231458.05	Геодезический метод; Mt=0.1	-
16	512551.02	2231454.00	Геодезический метод; Mt=0.1	-
17	512548.97	2231452.80	Геодезический метод; Mt=0.1	-
18	512540.94	2231448.13	Геодезический метод; Mt=0.1	-
19	512539.26	2231439.28	Геодезический метод; Mt=0.1	-
20	512536.16	2231422.98	Геодезический метод; Mt=0.1	-
21	512534.91	2231407.43	Геодезический метод; Mt=0.1	-
22	512533.01	2231383.98	Геодезический метод; Mt=0.1	-
23	512526.72	2231359.82	Геодезический метод; Mt=0.1	-
24	512527.40	2231359.64	Геодезический метод; Mt=0.1	-
1	512530.59	2231358.81	Геодезический метод; Mt=0.1	-

Публичный сервитут
Строительство участка ВЛ 0,4 кВ от ближайшей опоры ВЛ 0,4 кВ от ТП-6939 и
установка оборудования учета э/э на опоре ВЛ 0,4 кВ для электроснабжения
садового дома по адресу: Пермский край, г. Пермь, Свердловский район, в
квартале №125 Лядовского лесничества Комарихинского лесхоза
кад. номер зем. участка 59:01:5710005:28
Схема расположения границ публичного сервитута



Условные обозначения:

59:01:5710005
59:01:5710005:15

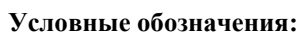
кадастровый номер квартала
кадастровый номер земельного участка, учтенного в ГКН
граница земельного участка, учтенного в ГКН
граница публичного сервитута
граница кадастрового квартала
характерная точка границы



• 1

<p align="center">ОПИСАНИЕ МЕСТОПОЛОЖЕНИЯ ГРАНИЦ ПУБЛИЧНОГО СЕРВИТУТА</p> <p align="center">Строительство участка ВЛ 0,4 кВ от ближайшей опоры ВЛ 0,4 кВ от ТП-6939 и установка оборудования учета э/э на опоре ВЛ 0,4 кВ для электроснабжения садового дома по адресу: Пермский край, г. Пермь, Свердловский район, в квартале №125 Лядовского лесничества Комарихинского лесхоза кад. номер зем. участка 59:01:5710005:28 ПЕРМСКИЙ КРАЙ, г. ПЕРМЬ (НАИМЕНОВАНИЕ ОБЪЕКТА)</p>				
Сведения о местоположении границ объекта				
1. Система координат <u>МСК-59. зона 2</u>				
2. Сведения о характерных точках границ объекта				
Обозначение характерны х точек границ	Координаты. м		Метод определения координат и средняя квадратическая погрешность положения характерной точки (M _t). м	Описание закреплен ия точки
	X	Y		
1	2	3	4	5
1	508673.23	2248887.38	Геодезический метод; Mt=0.1	-
2	508671.87	2248888.63	Геодезический метод; Mt=0.1	-
3	508668.54	2248888.19	Геодезический метод; Mt=0.1	-
4	508662.65	2248881.80	Геодезический метод; Mt=0.1	-
5	508628.63	2248877.56	Геодезический метод; Mt=0.1	-
6	508596.47	2248873.89	Геодезический метод; Mt=0.1	-
7	508597.15	2248877.52	Геодезический метод; Mt=0.1	-
8	508592.20	2248869.37	Геодезический метод; Mt=0.1	-
9	508629.10	2248873.59	Геодезический метод; Mt=0.1	-
10	508630.92	2248873.81	Геодезический метод; Mt=0.1	-
11	508650.18	2248876.69	Геодезический метод; Mt=0.1	-
12	508665.49	2248878.98	Геодезический метод; Mt=0.1	-
1	508673.23	2248887.38	Геодезический метод; Mt=0.1	-

Публичный сервитут
Строительство участка ВЛ 0,4 кВ от ближайшей опоры ВЛ 0,4 кВ от ТП-7485 и установка
оборудования учета э/э на опоре ВЛ 0,4 кВ для электроснабжения дачного дома по адресу:
Пермский край, г. Пермь, Индустриальный район, ул. Ягодная
кад. номер зем. участка 59:01:4416089:44
Схема расположения границ публичного сервитута



кадастровый номер квартала
кадастровый номер земельного участка, учтенного в ГКН
граница земельного участка, учтенного в ГКН
граница публичного сервитута
граница кадастрового квартала
характерная точка границы

● 1

<p align="center">ОПИСАНИЕ МЕСТОПОЛОЖЕНИЯ ГРАНИЦ ПУБЛИЧНОГО СЕРВИТУТА</p> <p align="center">Строительство участка ВЛ 0,4 кВ от ближайшей опоры ВЛ 0,4 кВ от ТП-7485, установка оборудования учета э/э на опоре ВЛ 0,4 кВ для электроснабжения дачного дома по адресу: Пермский край, г. Пермь, Индустриальный район, ул. Ягодная кад. номер зем. участка 59:01:4416089:44 ПЕРМСКИЙ КРАЙ, г. ПЕРМЬ (НАИМЕНОВАНИЕ ОБЪЕКТА)</p>				
Сведения о местоположении границ объекта				
1. Система координат <u>МСК-59. зона 2</u>				
2. Сведения о характерных точках границ объекта				
Обозначение характерны х точек границ	Координаты. м		Метод определения координат и средняя квадратическая погрешность положения характерной точки (M _t). м	Описание закреплен ия точки
	X	Y		
1	2	3	4	5
1	511621.20	2226565.52	Геодезический метод; Mt=0.1	-
2	511619.13	2226568.94	Геодезический метод; Mt=0.1	-
3	511600.27	2226557.50	Геодезический метод; Mt=0.1	-
4	511581.37	2226545.65	Геодезический метод; Mt=0.1	-
5	511559.77	2226533.25	Геодезический метод; Mt=0.1	-
6	511532.74	2226517.72	Геодезический метод; Mt=0.1	-
7	511534.73	2226514.25	Геодезический метод; Mt=0.1	-
8	511561.76	2226529.78	Геодезический метод; Mt=0.1	-
9	511583.43	2226542.22	Геодезический метод; Mt=0.1	-
10	511602.37	2226554.09	Геодезический метод; Mt=0.1	-
1	511621.20	2226565.52	Геодезический метод; Mt=0.1	-

Публичный сервитут

Строительство участка ВЛ 0,4 кВ от ближайшей опоры ВЛ 0,4 кВ от ТП-4543 и установка оборудования учета э/э на опоре ВЛ 0,4 кВ для электроснабжения садового дома по адресу: Пермский край, г. Пермь, СНТ "Коллективный сад № 65-Шустовка", участок №89

кад. номер зем. участка 59:01:2610321:89

Схема расположения границ публичного сервитута



Условные обозначения:

59:01:2610321
59:01:2610321:85

кадастровый номер квартала
кадастровый номер земельного участка, учтенного в ГКН
граница земельного участка, учтенного в ГКН
граница публичного сервитута
граница кадастрового квартала
характерная точка границы



• 1

ОПИСАНИЕ МЕСТОПОЛОЖЕНИЯ ГРАНИЦ ПУБЛИЧНОГО СЕРВИТУТА СТРОИТЕЛЬСТВО УЧАСТКА ВЛ 0,4 КВ ОТ БЛИЖАЙШЕЙ ОПОРЫ ВЛ 0,4 КВ ОТ ТП-4543, УСТАНОВКА ОБОРУДОВАНИЯ УЧЕТА Э/Э НА ОПОРЕ ВЛ 0,4 КВ ДЛЯ ЭЛЕКТРОСНАБЖЕНИЯ САДОВОГО ДОМА ПО АДРЕСУ: ПЕРМСКИЙ КРАЙ, Г. ПЕРМЬ, СНТ "КОЛЛЕКТИВНЫЙ САД № 65-ШУСТОВКА", УЧАСТОК №89 (КАД. НОМЕР ЗЕМ. УЧАСТКА 59:01:2610321:89) ПЕРМСКИЙ КРАЙ, г. ПЕРМЬ (НАИМЕНОВАНИЕ ОБЪЕКТА)				
Сведения о местоположении границ объекта				
1. Система координат <u>МСК-59, зона 2</u>				
2. Сведения о характерных точках границ объекта				
Обозначение характерны х точек границ	Координаты. м		Метод определения координат и средняя квадратическая погрешность положения характерной точки (M _t). м	Описание закреплен ия точки
	X	Y		
1	2	3	4	5
1	532283.75	2236482.74	Геодезический метод; Mt=0.1	-
2	532284.06	2236484.98	Геодезический метод; Mt=0.1	-
3	532284.21	2236486.97	Геодезический метод; Mt=0.1	-
4	532277.37	2236490.31	Геодезический метод; Mt=0.1	-
5	532257.83	2236499.84	Геодезический метод; Mt=0.1	-
6	532252.95	2236502.22	Геодезический метод; Mt=0.1	-
7	532250.86	2236503.24	Геодезический метод; Mt=0.1	-
8	532249.92	2236501.32	Геодезический метод; Mt=0.1	-
9	532249.11	2236499.65	Геодезический метод; Mt=0.1	-
10	532257.82	2236495.39	Геодезический метод; Mt=0.1	-
11	532269.71	2236489.59	Геодезический метод; Mt=0.1	-
1	532283.75	2236482.74	Геодезический метод; Mt=0.1	-

Публичный сервитут
Строительство КВЛ 0,4 кВ от РУ 0,4 кВ
ТП-1533 и установка оборудования учета э/э в РУ 0,4 кВ ТП-1533 для электроснабжения
производственного здания по адресу: Пермский край, г. Пермь, Кировский район,
ул. Правобережная, дом №3, кад. номер зем. участка 59:01:1717028:191
Схема расположения границ публичного сервитута



Условные обозначения:

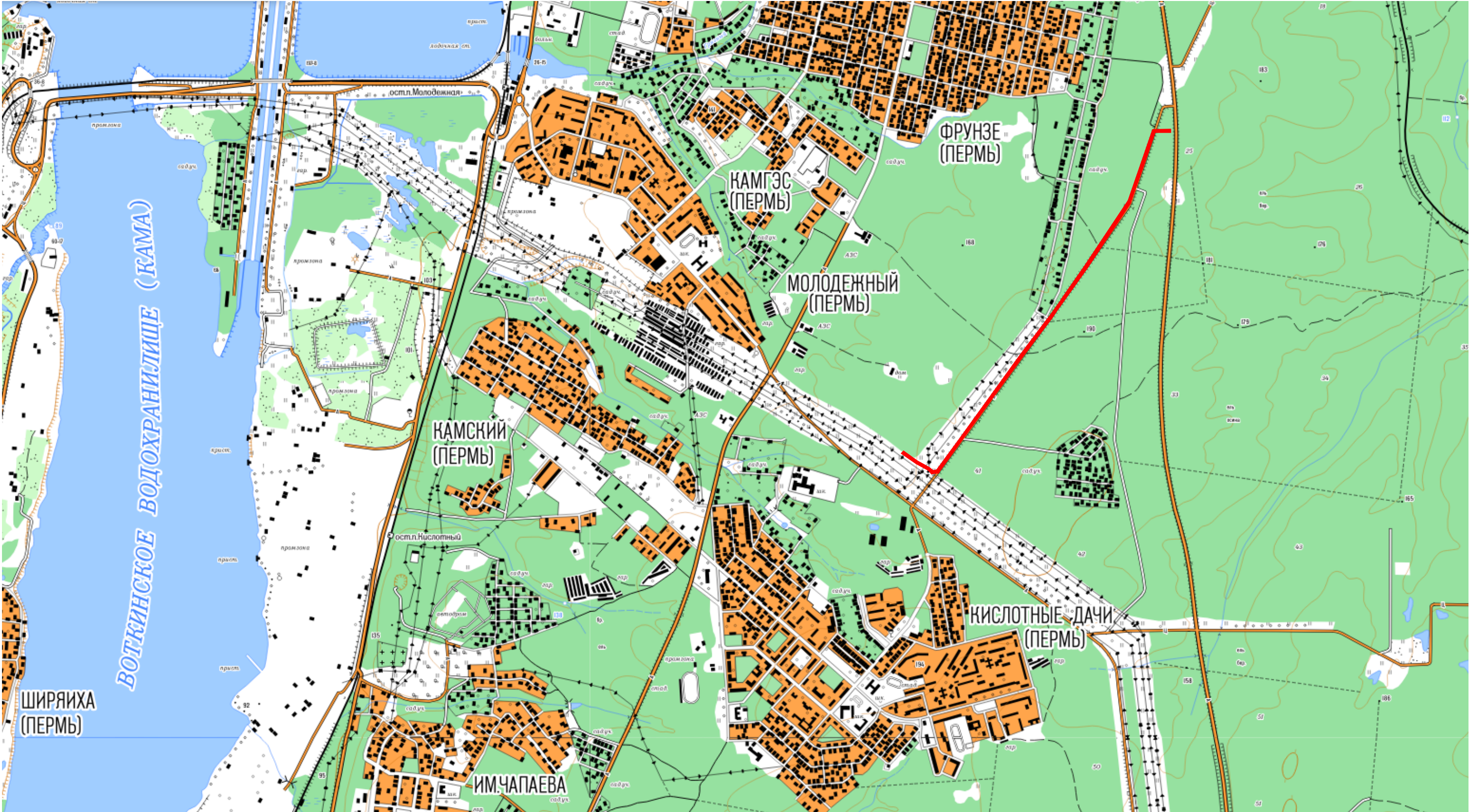
- | | |
|-------------------|---|
| 59:01:1717028 | кадастровый номер квартала |
| 59:01:1717028:187 | кадастровый номер земельного участка, учтенного в ГКН |
| | граница земельного участка, учтенного в ГКН |
| | граница публичного сервитута |
| | граница кадастрового квартала |
| • 1 | характерная точка границы |

ОПИСАНИЕ МЕСТОПОЛОЖЕНИЯ ГРАНИЦ ПУБЛИЧНОГО СЕРВИТУТА СТРОИТЕЛЬСТВО КВЛ 0,4 КВ ОТ РУ 0,4 КВ ТП-1533 И УСТАНОВКА ОБОРУДОВАНИЯ УЧЕТА Э/Э В РУ 0,4 КВ ТП-1533 ДЛЯ ЭЛЕКТРОСНАБЖЕНИЯ ПРОИЗВОДСТВЕННОГО ЗДАНИЯ ПО АДРЕСУ: ПЕРМСКИЙ КРАЙ, Г. ПЕРМЬ, КИРОВСКИЙ РАЙОН, УЛ. ПРАВОБЕРЕЖНАЯ, ДОМ №3, КАД. НОМЕР ЗЕМ. УЧАСТКА 59:01:1717028:191 ПЕРМСКИЙ КРАЙ, Г. ПЕРМЬ (НАИМЕНОВАНИЕ ОБЪЕКТА)				
Сведения о местоположении границ объекта				
1. Система координат <u>МСК-59, зона 2</u>				
2. Сведения о характерных точках границ объекта				
Обозначение характерны х точек границ	Координаты. м		Метод определения координат и средняя квадратическая погрешность положения характерной точки (M _t). м	Описание закреплен ия точки
	X	Y		
1	2	3	4	5
1	516418.40	2213206.54	Геодезический метод; Mt=0.1	-
2	516417.87	2213208.90	Геодезический метод; Mt=0.1	-
3	516424.60	2213210.45	Геодезический метод; Mt=0.1	-
4	516423.50	2213218.26	Геодезический метод; Mt=0.1	-
5	516366.98	2213198.62	Геодезический метод; Mt=0.1	-
6	516365.64	2213176.85	Геодезический метод; Mt=0.1	-
7	516365.22	2213158.80	Геодезический метод; Mt=0.1	-
8	516360.21	2213150.74	Геодезический метод; Mt=0.1	-
9	516338.95	2213147.73	Геодезический метод; Mt=0.1	-
10	516326.50	2213145.88	Геодезический метод; Mt=0.1	-
11	516295.83	2213140.09	Геодезический метод; Mt=0.1	-
12	516269.58	2213134.57	Геодезический метод; Mt=0.1	-
13	516251.77	2213131.20	Геодезический метод; Mt=0.1	-
14	516232.99	2213127.06	Геодезический метод; Mt=0.1	-
15	516233.85	2213123.16	Геодезический метод; Mt=0.1	-
16	516252.57	2213127.28	Геодезический метод; Mt=0.1	-
17	516270.36	2213130.65	Геодезический метод; Mt=0.1	-
18	516296.62	2213136.17	Геодезический метод; Mt=0.1	-
19	516325.74	2213141.72	Геодезический метод; Mt=0.1	-
20	516338.19	2213143.57	Геодезический метод; Mt=0.1	-
21	516362.62	2213147.04	Геодезический метод; Mt=0.1	-
22	516369.20	2213157.61	Геодезический метод; Mt=0.1	-
23	516369.64	2213176.68	Геодезический метод; Mt=0.1	-
24	516370.81	2213195.70	Геодезический метод; Mt=0.1	-
25	516413.26	2213210.33	Геодезический метод; Mt=0.1	-

26	516414.41	2213206.06	Геодезический метод; Mt=0.1	-
1	516418.40	2213206.54	Геодезический метод; Mt=0.1	-



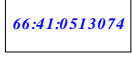
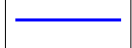
Схема расположения границ публичного сервитута

Обзорная схема









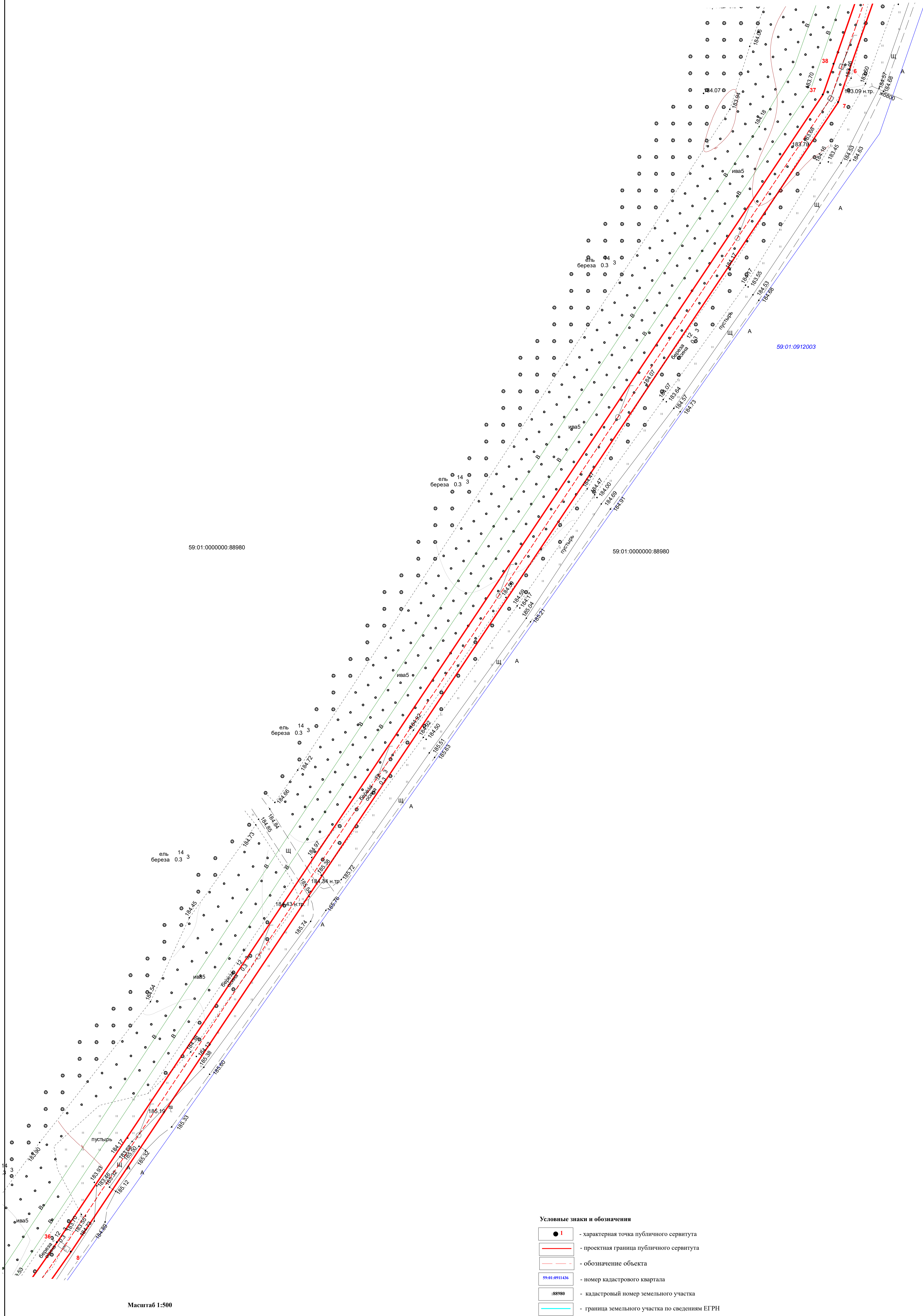
Масштаб 1:20 000

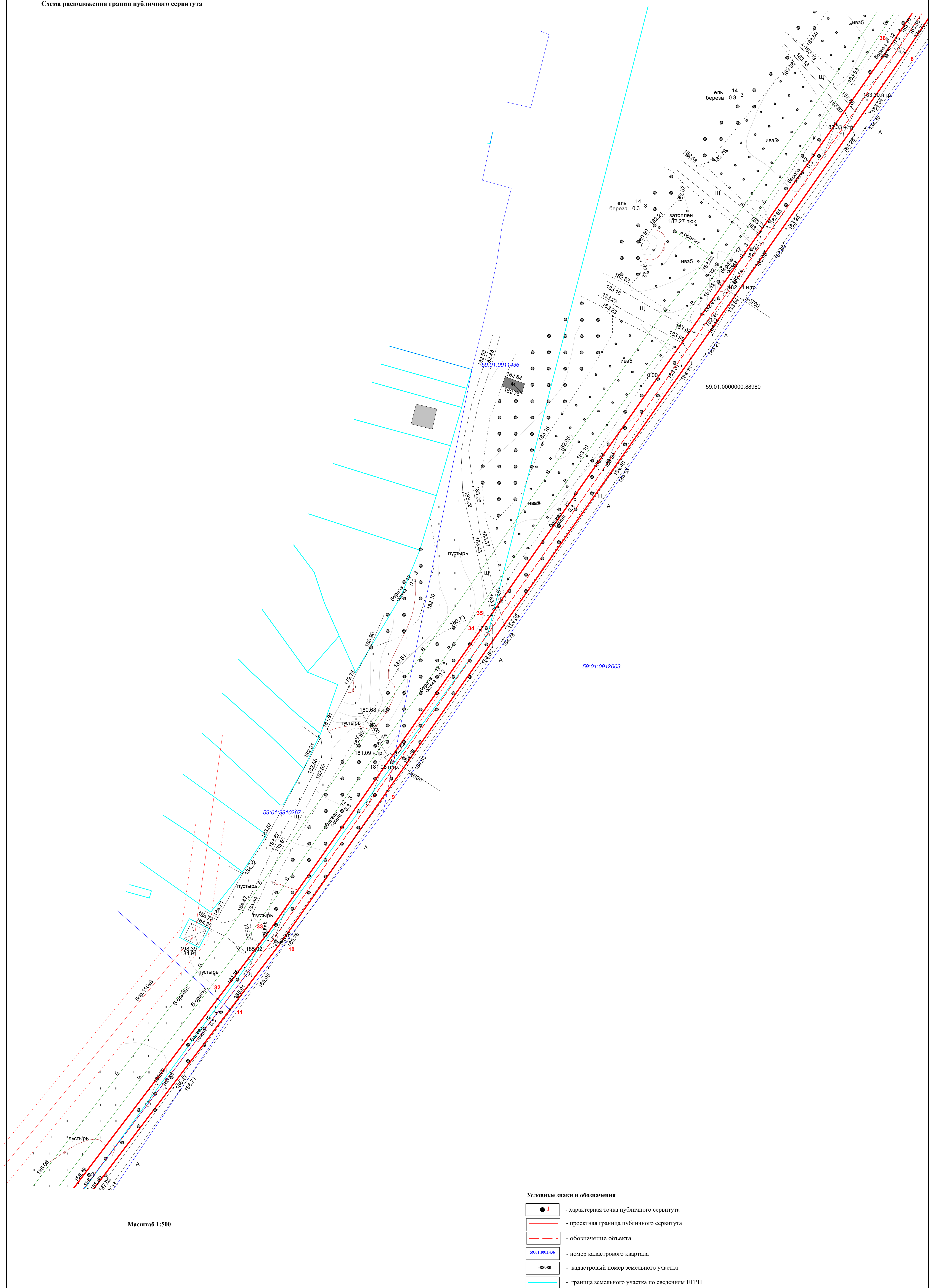
Условные знаки и обозначения:

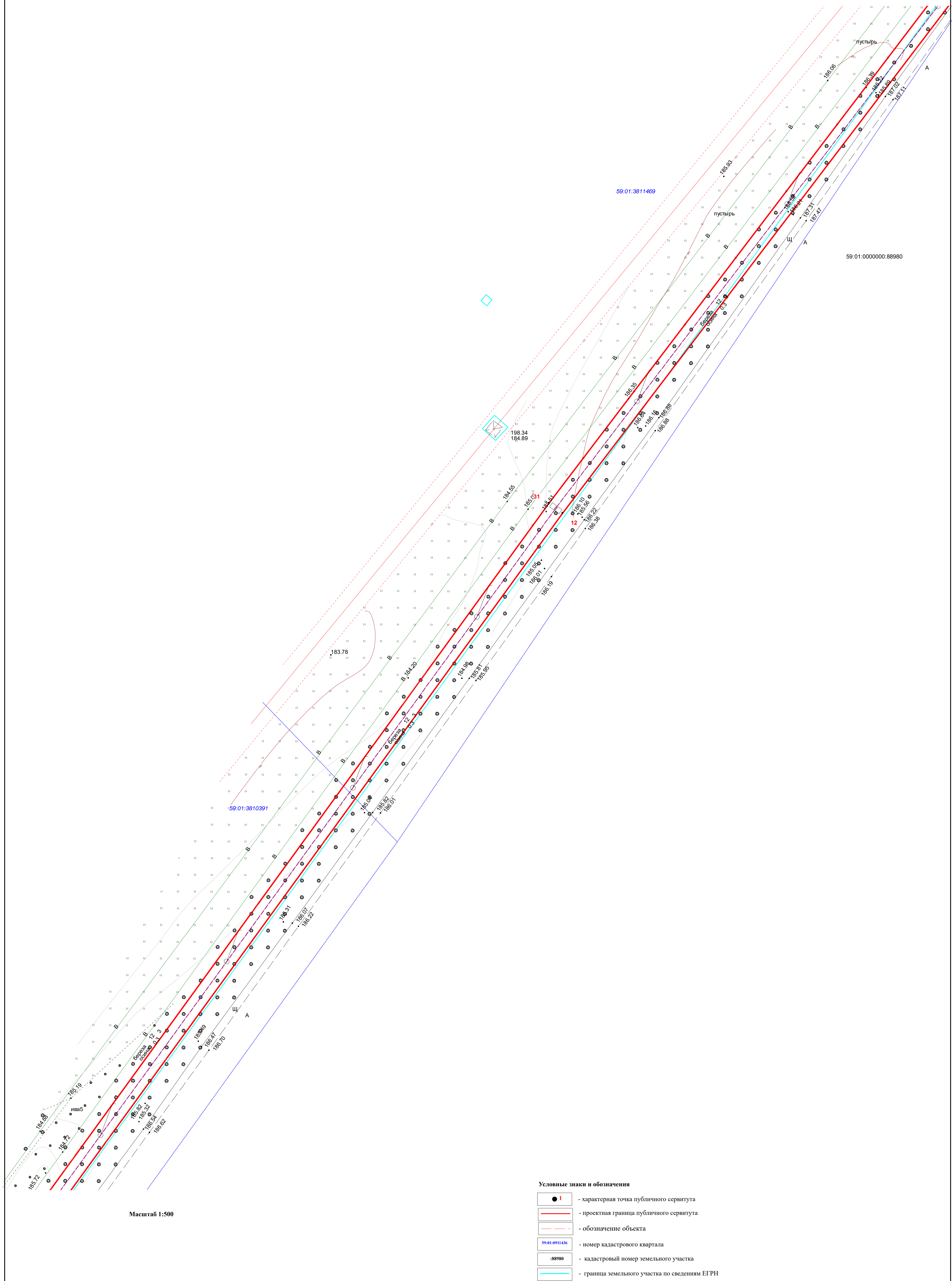
-  - внемасштабное отображение проектной границы публичного сервитута
-  - границы административно-территориальных образований
-  - номер кадастрового квартала
-  - граница кадастрового квартала

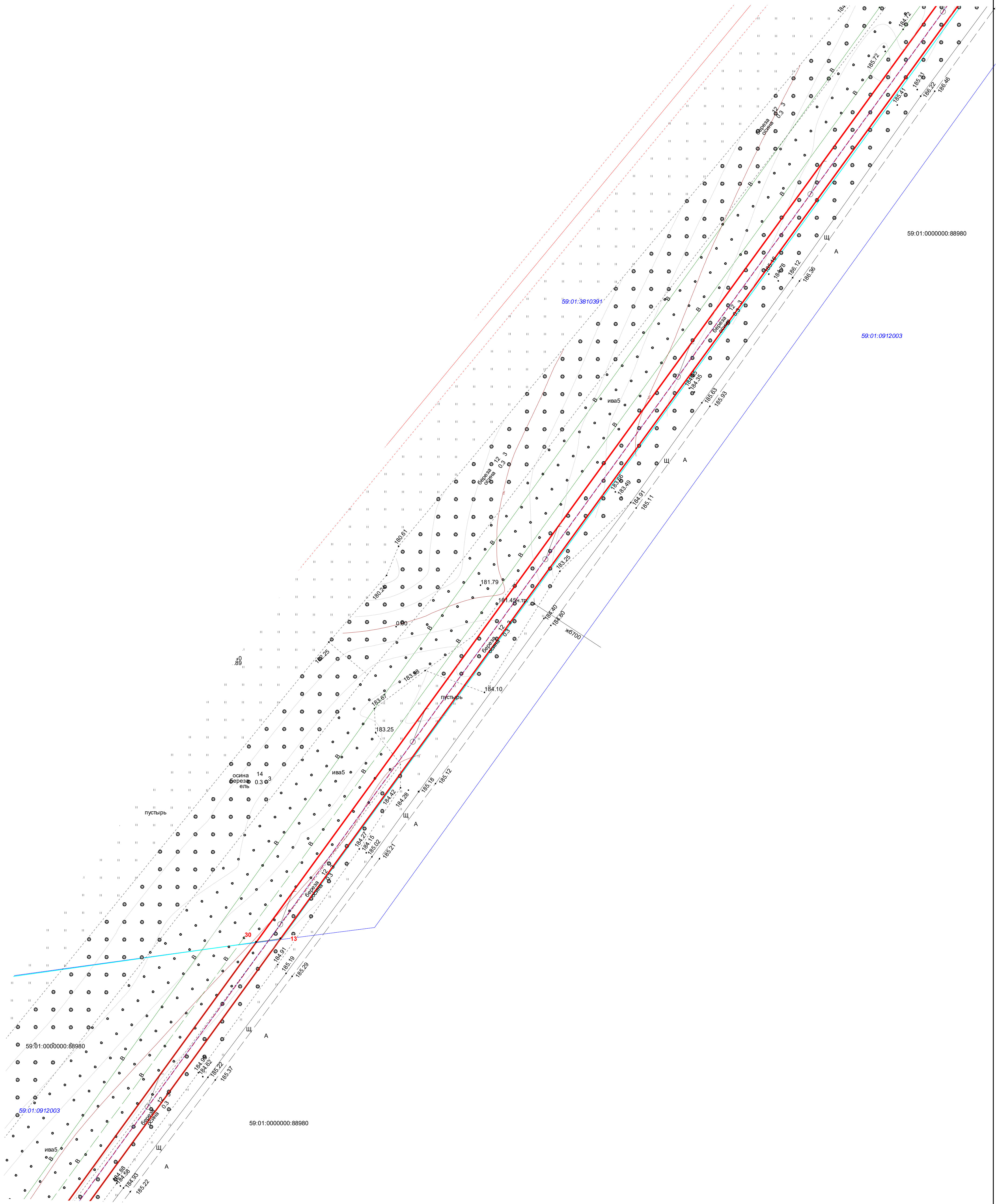


	- характерная точка публичного сервитута
	- проектная граница публичного сервитута
	- обозначение объекта
	- номер кадастрового квартала
	- кадастровый номер земельного участка
	- граница земельного участка по сведениям ЕГРН









Масштаб 1:500

Условные знаки и обозначения	
	- характерная точка публичного сервитута
	- проектная граница публичного сервитута
	- обозначение объекта
	- номер кадастрового квартала
	- кадастровый номер земельного участка
	- граница земельного участка по сведениям ЕГРН

