

ОПИСАНИЕ МЕСТОПОЛОЖЕНИЯ ГРАНИЦ

Публичный сервитут для реконструкции наружного газопровода до объекта Соликамская, 313

(наименование объекта, местоположение границ которого описано
(далее - объект))

Раздел 1

| Сведения об объекте | | |
|---------------------|---|--|
| N п/п | Характеристики объекта | Описание характеристик |
| 1 | 2 | 3 |
| 1 | Местоположение объекта | Пермский край, г Пермь |
| 2 | Площадь объекта +/- величина погрешности определения площади (Р +/- Дельта Р) | 507±5 кв.м |
| 3 | Иные характеристики объекта | Публичный сервитут устанавливается для реконструкции инженерного сооружения, являющегося линейным объектом, наружный газопровод до объекта Соликамская, 313 вынос которого, планируется в связи со строительством Северного железнодорожного обхода г. Перми. Срок публичного сервитута - 10 лет. Правообладатель публичного сервитута ОАО «РЖД» адрес: 107174, г. Москва, ул. Новая Басманная, д. 2/1, стр. 1, адрес электронной почты: cos@center.rzd.ru |

Раздел 2

| Сведения о местоположении границ объекта | | | | | |
|---|---------------|------------|---|---|---|
| 1. Система координат МСК-59, зона 2 | | | | | |
| 2. Сведения о характерных точках границ объекта | | | | | |
| Обозначение характерных точек границ | Координаты, м | | Метод определения координат характерной точки | Средняя квадратическая погрешность положения характерной точки (Mt), м | Описание обозначения точки на местности (при наличии) |
| | X | Y | | | |
| 1 | 2 | 3 | 4 | 5 | 6 |
| 1 | 528479.15 | 2239073.81 | Метод спутниковых геодезических измерений (определений) | 0.10 | - |
| 2 | 528465.22 | 2239122.97 | Метод спутниковых геодезических измерений (определений) | 0.10 | - |
| 3 | 528455.60 | 2239120.25 | Метод спутниковых геодезических измерений (определений) | 0.10 | - |
| 4 | 528469.33 | 2239071.82 | Метод спутниковых геодезических измерений (определений) | 0.10 | - |
| 1 | 528479.15 | 2239073.81 | Метод спутниковых геодезических измерений (определений) | 0.10 | - |
| 3. Сведения о характерных точках части (частей) границы объекта | | | | | |
| Обозначение характерных точек части границы | Координаты, м | | Метод определения координат характерной точки | Средняя квадратическая погрешность положения характерной точки (Mt), м | Описание обозначения точки на местности (при наличии) |
| | X | Y | | | |
| 1 | 2 | 3 | 4 | 5 | 6 |
| - | - | - | - | - | - |

Раздел 3

| Сведения о местоположении измененных (уточненных) границ объекта | | | | | | | |
|--|-------------------------------|---|---|---|---|---|--|
| 1. Система координат- | | | | | | | |
| 2. Сведения о характерных точках границ объекта | | | | | | | |
| Обозначение характерных точек границ | Существующие координаты, м | | Измененные (уточненные) координаты, м | | Метод определени я координат характерно й точки | Средняя квадратическ ая погрешность положения характерной точки (Mt), м | Описание обозначения точки на местности (при наличии) |
| | X | Y | X | Y | | | |
| 1 | 2 | 3 | 4 | 5 | 6 | 7 | 8 |
| - | - | - | - | - | - | - | - |
| 3. Сведения о характерных точках части (частей) границы объекта | | | | | | | |
| - | - | - | - | - | - | - | - |

Раздел 4

ПЛАН ГРАНИЦ ОБЪЕКТА



ОПИСАНИЕ МЕСТОПОЛОЖЕНИЯ ГРАНИЦ

Публичный сервитут для реконструкции наружного газопровода до объекта Соликамская,

313

(наименование объекта, местоположение границ которого описано
(далее - объект))

Раздел 1

| Сведения об объекте | | |
|---------------------|---|--|
| | | |
| N п/п | Характеристики объекта | Описание характеристик |
| 1 | 2 | 3 |
| 1 | Местоположение объекта | Пермский край, г Пермь |
| 2 | Площадь объекта +/- величина погрешности определения площади (Р +/- Дельта Р) | 196±3 кв.м |
| 3 | Иные характеристики объекта | Публичный сервитут устанавливается для реконструкции инженерного сооружения, являющегося линейным объектом, наружный газопровод до объекта Соликамская, 313 вынос которого, планируется в связи со строительством Северного железнодорожного обхода г. Перми. Срок публичного сервитута - 10 лет. Правообладатель публичного сервитута ОАО «РЖД» адрес: 107174, г. Москва, ул. Новая Басманная, д. 2/1, стр. 1, адрес электронной почты: cos@center.rzd.ru |

Раздел 2

| Сведения о местоположении границ объекта | | | | | |
|---|---------------|------------|---|---|---|
| 1. Система координат МСК-59, зона 2 | | | | | |
| 2. Сведения о характерных точках границ объекта | | | | | |
| Обозначение характерных точек границ | Координаты, м | | Метод определения координат характерной точки | Средняя квадратическая погрешность положения характерной точки (Mt), м | Описание обозначения точки на местности (при наличии) |
| | X | Y | | | |
| 1 | 2 | 3 | 4 | 5 | 6 |
| 1 | 528484.41 | 2239055.25 | Метод спутниковых геодезических измерений (определений) | 0.10 | - |
| 2 | 528479.15 | 2239073.80 | Метод спутниковых геодезических измерений (определений) | 0.10 | - |
| 3 | 528469.33 | 2239071.81 | Метод спутниковых геодезических измерений (определений) | 0.10 | - |
| 4 | 528474.79 | 2239052.53 | Метод спутниковых геодезических измерений (определений) | 0.10 | - |
| 1 | 528484.41 | 2239055.25 | Метод спутниковых геодезических измерений (определений) | 0.10 | - |
| 3. Сведения о характерных точках части (частей) границы объекта | | | | | |
| Обозначение характерных точек части границы | Координаты, м | | Метод определения координат характерной точки | Средняя квадратическая погрешность положения характерной точки (Mt), м | Описание обозначения точки на местности (при наличии) |
| | X | Y | | | |
| 1 | 2 | 3 | 4 | 5 | 6 |
| - | - | - | - | - | - |

Раздел 3

| Сведения о местоположении измененных (уточненных) границ объекта | | | | | | | |
|--|-------------------------------|---|---|---|---|---|--|
| 1. Система координат- | | | | | | | |
| 2. Сведения о характерных точках границ объекта | | | | | | | |
| Обозначение характерных точек границ | Существующие координаты, м | | Измененные (уточненные) координаты, м | | Метод определени я координат характерно й точки | Средняя квадратическ ая погрешность положения характерной точки (Mt), м | Описание обозначения точки на местности (при наличии) |
| | X | Y | X | Y | | | |
| 1 | 2 | 3 | 4 | 5 | 6 | 7 | 8 |
| - | - | - | - | - | - | - | - |
| 3. Сведения о характерных точках части (частей) границы объекта | | | | | | | |
| - | - | - | - | - | - | - | - |

Раздел 4

ПЛАН ГРАНИЦ ОБЪЕКТА



ОПИСАНИЕ МЕСТОПОЛОЖЕНИЯ ГРАНИЦ
Публичный сервитут в целях размещения объектов электросетевого хозяйства
(наименование объекта, местоположение границ которого описано (далее - объект))

Раздел 1

| Сведения об объекте | | |
|---------------------|--|--|
| | | |
| № п/п | Характеристики объекта | Описание характеристик |
| 1 | 2 | 3 |
| 1 | Местоположение объекта | Российская Федерация, Пермский край, г. Пермь, Орджоникидзевский район, СНТ 61 Малые реки |
| 2 | Площадь объекта +/- величина погрешности определения площади (Р+/- Дельта Р) | 271 кв.м ± 6 кв.м |
| 3 | Иные характеристики объекта | Вид объекта реестра границ: Зона с особыми условиями использования территории Содержание ограничений использования объектов недвижимости в пределах зоны или территории: Публичный сервитут в целях размещения объектов электросетевого хозяйства сроком действия 49 лет в интересах Открытого Акционерного Общества «Межрегиональная распределительная сетевая компания Урала» |

Раздел 2

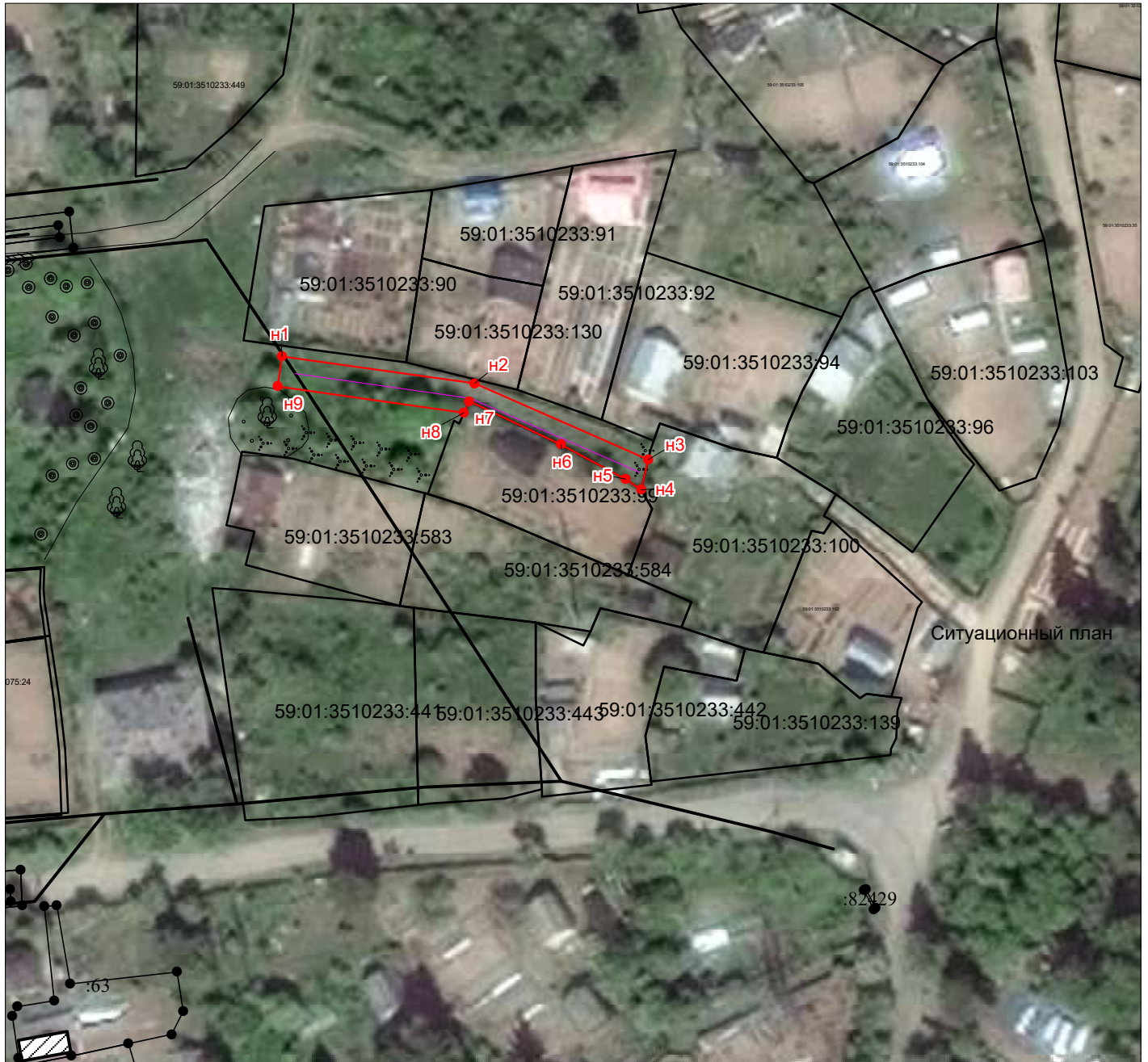
| Сведения о местоположении границ объекта | | | | | |
|---|---------------|------------|--|--|---|
| 1. Система координат <u>МСК-59, зона 2</u> | | | | | |
| 2. Сведения о характерных точках границ объекта | | | | | |
| Обозначение характерных точек границ | Координаты, м | | Метод определения координат характерной точки | Средняя квадратическая погрешность положения характерной точки (M_t), м | Описание обозначения точки на местности (при наличии) |
| | X | Y | | | |
| 1 | 2 | 3 | 4 | 5 | 6 |
| н1 | 533023.23 | 2244933.47 | Метод спутниковых геодезических измерений (определений) | 0.10 | - |
| н2 | 533018.70 | 2244965.02 | | 0.10 | - |
| н3 | 533006.18 | 2244993.44 | | 0.10 | - |
| н4 | 533001.24 | 2244992.29 | | 0.10 | - |
| н5 | 533002.95 | 2244989.76 | | 0.10 | - |
| н6 | 533008.65 | 2244979.16 | | 0.10 | - |
| н7 | 533015.82 | 2244964.11 | | 0.10 | - |
| н8 | 533013.90 | 2244963.25 | | 0.10 | - |
| н9 | 533018.29 | 2244932.76 | | 0.10 | - |
| н1 | 533023.23 | 2244933.47 | | 0.10 | - |

| 3. Сведения о характерных точках части (частей) границы объекта | | | | | |
|---|---------------|---|---|--|--|
| Обозначение характерных точек части границы | Координаты, м | | Метод определения координат характерной точки | Средняя квадратическая погрешность положения характерной точки (M_t), м | Описание обозначения точки на местности (при наличии) |
| | X | Y | | | |
| 1 | 2 | 3 | 4 | 5 | 6 |
| — | — | — | — | — | — |

Раздел 3

| Сведения о местоположении измененных (уточненных) границ объекта | | | | | | | |
|--|-------------------------------|---|---|---|---|---|--|
| 1. Система координат МСК-59, зона 2 | | | | | | | |
| 2. Сведения о характерных точках границ объекта | | | | | | | |
| Обозначение характерных точек границы | Существующие координаты, м | | Измененные (уточненные) координаты, м | | Метод определения координат характерной точки | Средняя квадратическая погрешность положения характерной точки (Mt), м | Описание обозначения точки на местности (при наличии) |
| | X | Y | X | Y | | | |
| 1 | 2 | 3 | 4 | 5 | 6 | 7 | 8 |
| — | — | — | — | — | — | — | — |
| 3. Сведения о характерных точках части (частей) границы объекта | | | | | | | |
| 1 | 2 | 3 | 4 | 5 | 6 | 7 | 8 |
| — | — | — | — | — | — | — | — |

План границ объекта



Масштаб 1:1000

Используемые условные знаки и обозначения:

- Вновь образованная граница публичного сервитута
- H1 - Образующая точка контура, сведения о которой позволяют однозначно определить её положение на местности
- Граница кадастрового квартала
- Граница административно-территориального образования
- Существующая часть границы, имеющих в ГКН сведения о которых достаточны для определения её местоположения
- Номер учтенного земельного участка

Подпись Проектное местоположение инженерного сооружения

« 18 » января 2023 г.

Место для оттиска печати (при н:

Мей



жения границ объекта

ОПИСАНИЕ МЕСТОПОЛОЖЕНИЯ ГРАНИЦ

Публичный сервитут в целях размещения объектов электросетевого хозяйства

(наименование объекта, местоположение границ которого описано (далее - объект))

Раздел 1

Сведения об объекте

| № п/п | Характеристики объекта | Описание характеристик |
|-------|---|--|
| 1 | 2 | 3 |
| 1. | Местоположение объекта | Пермский край, город Пермь |
| 2. | Площадь объекта +/- величина погрешности определения площади (Р +/- Дельта Р) | 1127 +/- 6 м² |
| 3. | Иные характеристики объекта | Вид объекта реестра границ: Зона с особыми условиями Содержание ограничений использования объектов недвижимости в пределах зоны или территории: Публичный сервитут в целях размещения объектов электросетевого хозяйства сроком действия 49 лет в интересах Открытого Акционерного Общества «Межрегиональная распределительная сетевая компания Урала» |

Раздел 2

| |
|---|
| <p align="center">Сведения о местоположении границ объекта</p> |
|---|

1. Система координат МСК-59

2. Сведения о характерных точках границ объекта

| Обозначение характерных точек границ | Координаты, м | | Метод определения координат характерной точки | Средняя квадратическая погрешность положения характерной точки (Mt), м | Описание обозначения точки на местности (при наличии) |
|--|---------------|------------|--|---|---|
| | X | Y | | | |
| 1 | 2 | 3 | 4 | 5 | 6 |
| 1 | 517056.06 | 2223931.55 | Геодезический метод | 0.10 | закрепление отсутствует |
| 2 | 517045.79 | 2223935.82 | Геодезический метод | 0.10 | закрепление отсутствует |
| 3 | 517037.50 | 2223915.42 | Геодезический метод | 0.10 | закрепление отсутствует |
| 4 | 516973.95 | 2223941.54 | Геодезический метод | 0.10 | закрепление отсутствует |
| 5 | 516876.18 | 2223985.16 | Геодезический метод | 0.10 | закрепление отсутствует |
| 6 | 516869.35 | 2223988.17 | Геодезический метод | 0.10 | закрепление отсутствует |
| 7 | 516863.17 | 2223975.77 | Геодезический метод | 0.10 | закрепление отсутствует |
| 8 | 516867.72 | 2223973.72 | Геодезический метод | 0.10 | закрепление отсутствует |
| 9 | 516871.69 | 2223981.67 | Геодезический метод | 0.10 | закрепление отсутствует |
| 10 | 516874.15 | 2223980.59 | Геодезический метод | 0.10 | закрепление отсутствует |
| 11 | 516971.98 | 2223936.94 | Геодезический метод | 0.10 | закрепление отсутствует |
| 12 | 517040.25 | 2223908.89 | Геодезический метод | 0.10 | закрепление отсутствует |
| 13 | 517048.53 | 2223929.27 | Геодезический метод | 0.10 | закрепление отсутствует |
| 14 | 517054.13 | 2223926.93 | Геодезический метод | 0.10 | закрепление отсутствует |
| 1 | 517056.06 | 2223931.55 | Геодезический метод | 0.10 | закрепление отсутствует |

3. Сведения о характерных точках части (частей) границы объекта

| Обозначение характерных точек части границы | Координаты, м | | Метод определения координат характерной точки | Средняя квадратическая погрешность положения характерной точки (Mt), м | Описание обозначения точки на местности (при наличии) |
|---|---------------|---|--|---|---|
| | X | Y | | | |
| 1 | 2 | 3 | 4 | 5 | 6 |
| - | - | - | - | - | - |

| | | | | | | | |
|--|-------------------------------|---|---|---|---|---|--|
| Раздел 3 | | | | | | | |
| Сведения о местоположении измененных (уточненных) границ объекта | | | | | | | |
| 1. Система координат - | | | | | | | |
| 2. Сведения о характерных точках границ объекта | | | | | | | |
| Обозначение характерных точек границ | Существующие координаты, м | | Измененные (уточненные) координаты, м | | Метод определения координат характерной точки | Средняя квадратическая погрешность положения характерной точки (Mt), м | Описание обозначения точки на местности (при наличии) |
| | X | Y | X | Y | | | |
| 1 | 2 | 3 | 4 | 5 | 6 | 7 | 8 |
| - | - | - | - | - | - | - | |
| 3. Сведения о характерных точках части (частей) границы объекта | | | | | | | |
| Обозначение характерных точек части границы | Существующие координаты, м | | Измененные (уточненные) координаты, м | | Метод определения координат характерной точки | Средняя квадратическая погрешность положения характерной точки (Mt), м | Описание обозначения точки на местности (при наличии) |
| | X | Y | X | Y | | | |
| 1 | 2 | 3 | 4 | 5 | 6 | 7 | 8 |
| - | - | - | - | - | - | - | |
| | | | | | | | |

План границ объекта



М 1:500

Условные обозначения:

- Вновь образованная граница публичного сервитута
- 59:01:4410946:45 Кадастровый номер учтенного земельного участка
- 1 Образуемая точка контура, сведения о которой позволяют однозначно определить ее положение на местности
- существующая часть границы, имеющих в ЕГРН сведения о которых достаточно для определения ее местоположения

Подпись _____ дата 17.02.2023

Место для оттиска печати (при наличии) лица, составившего описание местоположения границ объекта

ОПИСАНИЕ МЕСТОПОЛОЖЕНИЯ ГРАНИЦ

Публичный сервитут в целях размещения объектов электросетевого хозяйства

(наименование объекта, местоположение границ которого описано (далее - объект))

Раздел 1

| Сведения об объекте | | |
|---------------------|---|--|
| № п/п | Характеристики объекта | Описание характеристик |
| 1 | 2 | 3 |
| 1 | Местоположение объекта | Пермский край, Пермь г |
| 2 | Площадь объекта ± величина погрешности определения площади ($P \pm \Delta P$) | $137 \text{ м}^2 \pm 4 \text{ м}^2$ |
| 3 | Иные характеристики объекта | Вид объекта реестра границ: Зона с особыми условиями использования территории Содержание ограничений использования объектов недвижимости в пределах зоны или территории: Публичный сервитут в целях размещения объектов электросетевого хозяйства сроком действия 49 лет в интересах Открытого Акционерного Общества «Межрегиональная распределительная сетевая компания Урала» |

Раздел 2

| Сведения о местоположении границ объекта | | | | | |
|---|---------------|----------------|---|---|--|
| 1. Система координат | | МСК-59, зона 2 | | | |
| 2. Сведения о характерных точках границ объекта | | | | | |
| Обозначение характерных точек границ | Координаты, м | | Метод определения координат характерной точки | Средняя квадратическая погрешность положения характерной точки (Mt), м | Описание обозначения точки на местности (при наличии) |
| | X | Y | | | |
| 1 | 2 | 3 | 4 | 5 | 6 |
| 1 | 522 175,84 | 2 224 811,99 | Геодезический метод | 0,10 | — |
| 2 | 522 174,26 | 2 224 809,59 | | 0,10 | |
| 3 | 522 178,62 | 2 224 782,62 | | 0,10 | |
| 4 | 522 182,58 | 2 224 760,25 | | 0,10 | |
| 5 | 522 184,85 | 2 224 752,46 | | 0,10 | |
| 6 | 522 182,66 | 2 224 752,02 | | 0,10 | |
| 7 | 522 170,75 | 2 224 811,07 | | 0,10 | |
| 1 | 522 175,84 | 2 224 811,99 | | 0,10 | |
| 3. Сведения о характерных точках части (частей) границы объекта | | | | | |
| 1 | 2 | 3 | 4 | 5 | 6 |
| — | — | — | — | — | — |

Раздел 3

Сведения о местоположении измененных (уточненных) границ объекта

1. Система координат МСК-59, зона 2

2. Сведения о характерных точках границ объекта

| Обозначение характерных точек границы | Существующие координаты, м | | Измененные (уточненные) координаты, м | | Метод определения координат характерной точки | Средняя квадратическая погрешность положения характерной точки (Mt), м | Описание обозначения точки на местности (при наличии) |
|---|-------------------------------|---|---|---|---|---|--|
| | X | Y | X | Y | | | |
| 1 | 2 | 3 | 4 | 5 | 6 | 7 | 8 |
| — | — | — | — | — | — | — | — |
| 3. Сведения о характерных точках части (частей) границы объекта | | | | | | | |
| 1 | 2 | 3 | 4 | 5 | 6 | 7 | 8 |
| — | — | — | — | — | — | — | — |

Раздел 4
План границ объекта



Масштаб 1:500

Используемые условные знаки и обозначения:

- Вновь образованная граница публичного сервитута
- 1 - Образующая точка контура, сведения о которой позволяют однозначно определить её положение на местности
- Граница кадастрового квартала
- Граница административно-территориального образования
- Существующая часть границы, имеющих в ГРН сведения о которых достаточны для определения её местоположения
- :663 - Номер учтенного земельного участка
- Проектируемый объект

Подпись _____ Дата « 4 » августа 20 22 г.

Место для оттиска печати (при наличии) лица, составившего описание местоположения границ объекта

ОПИСАНИЕ МЕСТОПОЛОЖЕНИЯ ГРАНИЦ

Строительство КЛ 0,4 кВ от РУ 0,4 кВ ТП-7652; Реконструкция РУ 0,4 кВ ТП-7652 (установка оборудования учета э/э) для электроснабжения многоэтажной жилой застройки по адресу: Пермский край, г. Пермь, ул. Малая (кад. номер зем. участка 59:01:4410594:810)

(наименование объекта, местоположение границ которого описано (далее - объект))

Раздел 1

| Сведения об объекте | | |
|---------------------|---|---|
| № п/п | Характеристики объекта | Описание характеристик |
| 1 | 2 | 3 |
| 1 | Местоположение объекта | Пермский край, г. Пермь, Индустриальный район, ул. Красных Командиров |
| 2 | Площадь объекта +/- величина погрешности определения площади (Р +/- Дельта Р) | 240 кв.м ± 4 кв.м |
| 3 | Иные характеристики объекта | Ограничения на использование объекта: Публичный сервитут. В целях подключения (технологического присоединения) к сетям инженерно-технического обеспечения. (Строительство КЛ 0,4 кВ от РУ 0,4 кВ ТП-7652; Реконструкция РУ 0,4 кВ ТП-7652 (установка оборудования учета э/э) для электроснабжения многоэтажной жилой застройки по адресу: Пермский край, г. Пермь, ул. Малая (кад. номер зем. участка 59:01:4410594:810) сроком на 48 лет 11 месяцев. |

Раздел 2

| Сведения о местоположении границ объекта | | | | | |
|---|---------------|------------|---|---|---|
| 1. Система координат <u>МСК-59, зона 2</u> | | | | | |
| 2. Сведения о характерных точках границ объекта | | | | | |
| Обозначение характерных точек границ | Координаты, м | | Метод определения координат характерной точки | Средняя квадратическая погрешность положения характерной точки (M _t), м | Описание обозначения точки на местности (при наличии) |
| | X | Y | | | |
| 1 | 2 | 3 | 4 | 5 | 6 |
| 1 | 515458.27 | 2230810.02 | Метод спутниковых геодезических измерений (определений) | 0.10 | Нет закрепления |
| 2 | 515459.34 | 2230812.07 | Метод спутниковых геодезических измерений (определений) | 0.10 | Нет закрепления |
| 3 | 515465.98 | 2230835.61 | Метод спутниковых геодезических измерений (определений) | 0.10 | Нет закрепления |
| 4 | 515451.95 | 2230847.53 | Метод спутниковых геодезических измерений (определений) | 0.10 | Нет закрепления |
| 5 | 515448.98 | 2230842.20 | Метод спутниковых геодезических измерений (определений) | 0.10 | Нет закрепления |

| | | | | | |
|---|-----------|------------|---|------|-----------------|
| 6 | 515459.16 | 2230833.55 | Метод спутниковых геодезических измерений (определений) | 0.10 | Нет закрепления |
| 7 | 515453.75 | 2230814.32 | Метод спутниковых геодезических измерений (определений) | 0.10 | Нет закрепления |
| 8 | 515452.97 | 2230812.84 | Метод спутниковых геодезических измерений (определений) | 0.10 | Нет закрепления |
| 1 | 515458.27 | 2230810.02 | Метод спутниковых геодезических измерений (определений) | 0.10 | Нет закрепления |

3. Сведения о характерных точках части (частей) границы объекта

| Обозначение характерных точек части границы | Координаты, м | | Метод определения координат характерной точки | Средняя квадратическая погрешность положения характерной точки (M_t), м | Описание обозначения точки на местности (при наличии) |
|--|---------------|---|---|--|---|
| | X | Y | | | |
| 1 | 2 | 3 | 4 | 5 | 6 |
| – | – | – | – | – | – |

Объект: Строительство КЛ 0,4 кВ от РУ 0,4 кВ ТП-7652; Реконструкция РУ 0,4 кВ ТП-7652 (установка оборудования учета э/э) для электроснабжения многоэтажной жилой застройки по адресу: Пермский край, г. Пермь, ул. Малая (кад. номер зем. участка 59:01:4410594:810)
Местоположение: Пермский край, г.Пермь, Индустриальный район, ул.Красных Командиров (59:01:4410593:593)
Площадь земель или части земельного участка, кв.м. : 240



— проектное истоположение инженерного сооружения
— граница земельного участка, сведения которого внесены в ЕГРН
— граница публичного сервитута

59:01:4410593 обозначение кадастрового квартала
59:01:4410593:593 обозначение кадастрового номера земельного участка

Масштаб 1:600

| №№ точек | X | Y |
|-------------|-----------|------------|
| 1 | 515458.27 | 2230810.02 |
| 2 | 515459.34 | 2230812.07 |
| 3 | 515465.98 | 2230835.61 |
| 4 | 515451.95 | 2230847.53 |
| 5 | 515448.98 | 2230842.20 |
| 6 | 515459.16 | 2230833.55 |
| 7 | 515453.75 | 2230814.32 |
| 8 | 515452.97 | 2230812.84 |
| 1 | 515458.27 | 2230810.02 |

Метод определения координат: Метод спутниковых геодезических измерений (определений)

средняя квадратическая погрешность положения характерных точек (Mt)- 0.10 м