

ОПИСАНИЕ МЕСТОПОЛОЖЕНИЯ ГРАНИЦ

Зона публичного сервитута для размещения объекта: здание центрального теплового пункта с кадастровым номером 59:01:2912575:53, Пермский край, г. Пермь, Орджоникидзевский район, ул. Писарева, д. 56

(наименование объекта, местоположение границ которого описано (далее - объект))

Раздел 1

Сведения об объекте		
№ п/п	Характеристики объекта	Описание характеристик
1	2	3
1	Местоположение объекта	Пермский край, Пермский г.о., Пермь г
2	Площадь объекта ± величина погрешности определения площади ($P \pm \Delta P$)	535 м² ± 8 м²
3	Иные характеристики объекта	Вид объекта реестра границ: Зона с особыми условиями использования территории Содержание ограничений использования объектов недвижимости в пределах зоны или территории: Публичный сервитут в целях организации теплоснабжения, для эксплуатации объекта: здание центрального теплового пункта с кадастровым номером 59:01:2912575:53, Пермский край, г. Пермь, Орджоникидзевский район, ул. Писарева, д. 56 Наименование охраняемого объекта: здание центрального теплового пункта с кадастровым номером 59:01:2912575:53, Пермский край, г. Пермь, Орджоникидзевский район, ул. Писарева, д. 56

Раздел 2

Сведения о местоположении границ объекта

1. Система координат МСК59

2. Сведения о характерных точках границ объекта

Обозначение характерных точек границ	Координаты, м		Метод определения координат характерной точки	Средняя квадратическая погрешность положения характерной точки (Mt), м	Описание обозначения точки на местности (при наличии)
	X	Y			
1	2	3	4	5	6
1	529 567,21	2 235 682,37	Картометрический метод	0,10	—
2	529 597,50	2 235 680,10		0,10	
3	529 598,92	2 235 697,64		0,10	
4	529 568,62	2 235 699,91		0,10	
1	529 567,21	2 235 682,37		0,10	

3. Сведения о характерных точках части (частей) границы объекта

1	2	3	4	5	6
—	—	—	—	—	—

Раздел 3

Сведения о местоположении измененных (уточненных) границ объекта

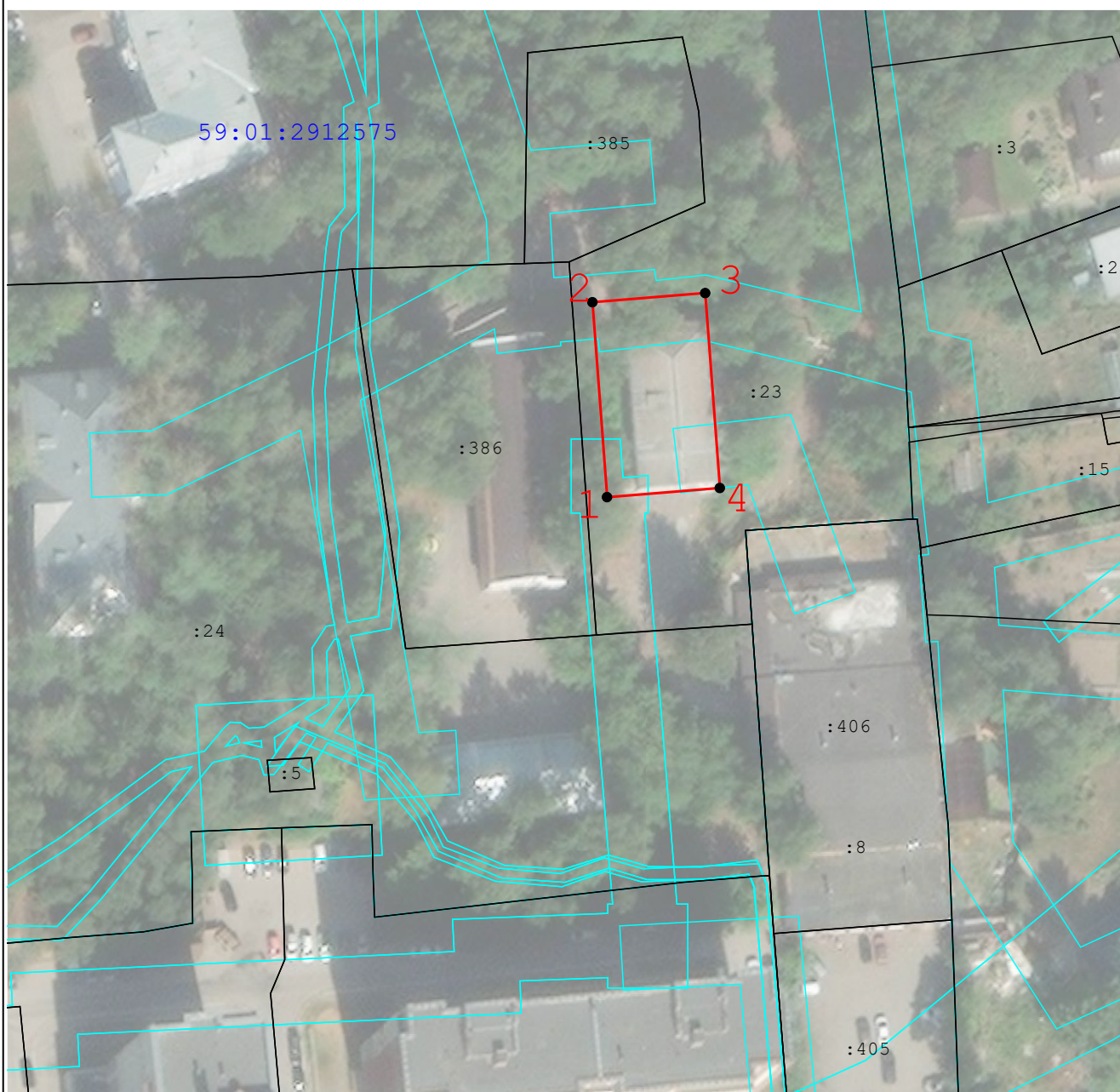
1. Система координат МСК59

2. Сведения о характерных точках границ объекта

Обозначение характерных точек границы	Существующие координаты, м		Измененные (уточненные) координаты, м		Метод определения координат характерной точки	Средняя квадратическая погрешность положения характерной точки (Mt), м	Описание обозначения точки на местности (при наличии)
	X	Y	X	Y			
1	2	3	4	5	6	7	8
—	—	—	—	—	—	—	—
3. Сведения о характерных точках части (частей) границы объекта							
1	2	3	4	5	6	7	8
—	—	—	—	—	—	—	—

Раздел 4

Схема расположения границ публичного сервитута



Масштаб 1:1 000

Используемые условные знаки и обозначения:

- - Граница публичного сервитута
- - Характерная точка публичного сервитута
- - Существующая часть границы, имеющиеся в ГКН сведения о которой достаточны для определения ее местоположения
- - Границы кадастрового деления
- - Границы территориальных зон и зон с особыми условиями использования территорий

Подпись _____

Дата « 18 » января 20 23 г.

Место для оттиска печати (при наличии) лица, составившего описание местоположения границ объекта







Прохождение границы		Описание прохождения границы
от точки	до точки	
1	2	3
—	—	—

Публичный сервитут Тепловая трасса
 Схема расположения границ публичного сервитута



Масштаб 1:500

Используемые условные знаки и обозначения:

- | | |
|--|--|
|  | - границы публичного сервитута |
|  | - трасса трубопровода |
|  | - границы кадастрового квартала |
| 59:01:4311979 | - кадастровый номер квартала |
|  | - границы учтенного земельного участка |
| :3275 | - кадастровый номер земельного участка |
| • ¹ | - характерная точка границы |

**ОПИСАНИЕ МЕСТОПОЛОЖЕНИЯ ГРАНИЦ ПУБЛИЧНОГО СЕРВИТУТА ПО
ОБЪЕКТУ Тепловая трасса
ПЕРМСКИЙ КРАЙ, Г. ПЕРМЬ
(НАИМЕНОВАНИЕ ОБЪЕКТА)**

Сведения о местоположении границ объекта

1. Система координат МСК-59(зона 2)

2. Сведения о характерных точках границ объекта

Обозначение характерных точек границ	Координаты, м		Метод определения координат и средняя квадратическая погрешность положения характерной точки (M_t), м	Описание закрепления точки на местности (при наличии)
	X	Y		
1	2	3	4	5
1	514679.88	2234767.23	Геодезический метод; $M_t=0.1$	-
2	514669.00	2234767.96	Геодезический метод; $M_t=0.1$	-
3	514668.23	2234757.99	Геодезический метод; $M_t=0.1$	-
4	514668.86	2234757.94	Геодезический метод; $M_t=0.1$	-
5	514667.42	2234743.94	Геодезический метод; $M_t=0.1$	-
6	514670.22	2234743.72	Геодезический метод; $M_t=0.1$	-
7	514670.28	2234744.64	Геодезический метод; $M_t=0.1$	-
8	514677.49	2234744.02	Геодезический метод; $M_t=0.1$	-
1	514679.88	2234767.23	Геодезический метод; $M_t=0.1$	-

СХЕМА РАСПОЛОЖЕНИЯ ГРАНИЦ ПУБЛИЧНОГО СЕРВИТУТА

Объект: «Строительство БКТП 6/0,4 кВ с оборудованием учета э/э, КЛ 6 кВ, КЛ 0,4 кВ; реконструкция КВЛ 6 кВ 11 ПС 110 кВ Портовая (установка линейного разъединителя 6 кВ) для электроснабжения малоэтажной жилой застройки по адресу: Пермский край, г. Пермь, ул. Маяковского, дом № 57 (кад. номер зем. участка 59:01:4515016:413)»

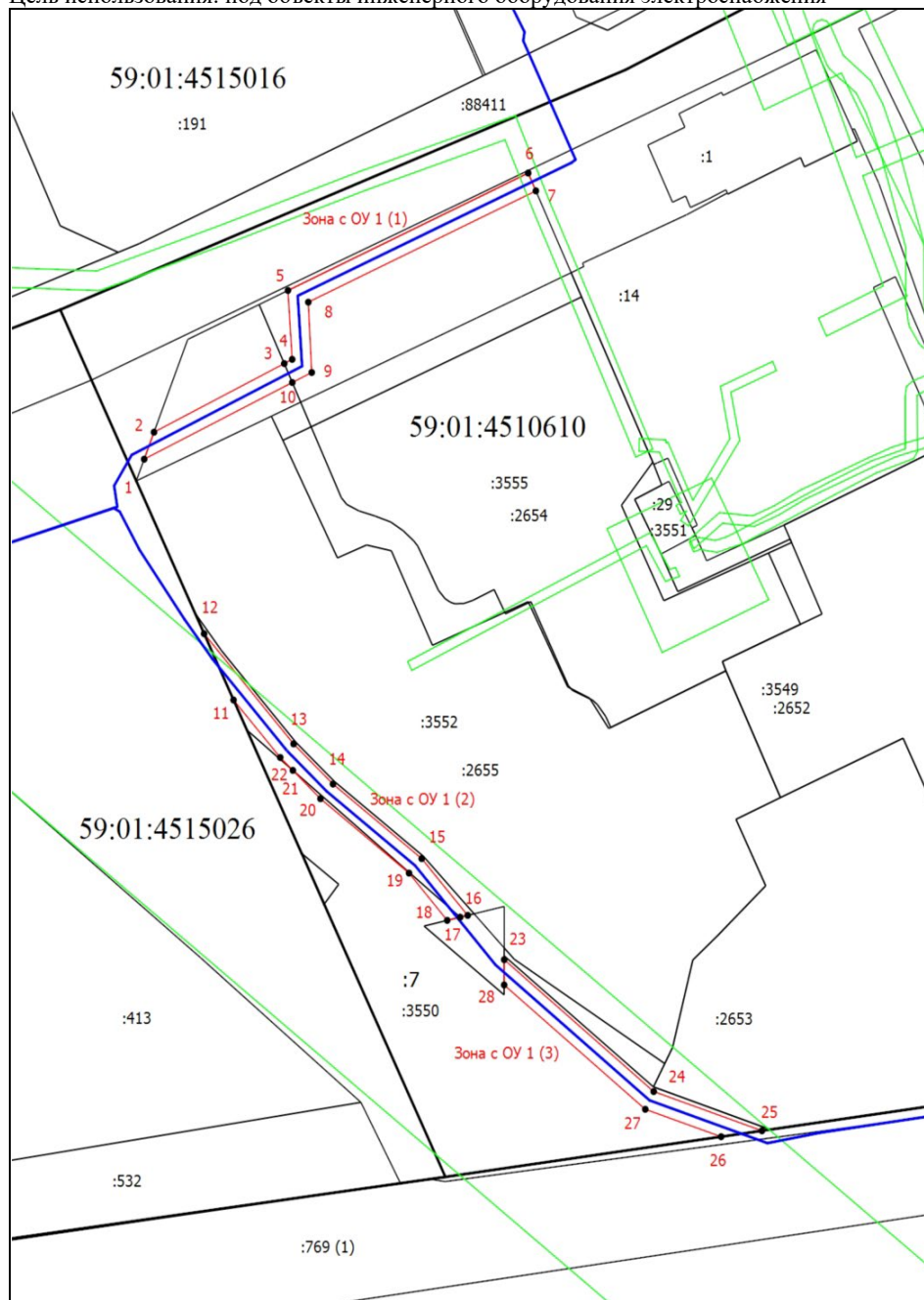
Местоположение объекта: Пермский край, г. Пермь, ул. Маяковского, дом № 57

Площадь земель или части земельного участка, кв.м.: 965

Категория земель: земли населённых пунктов

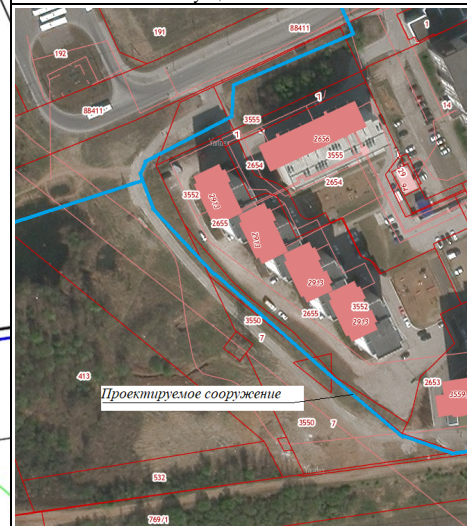
Вид разрешенного использования земельного участка: -

Цель использования: под объекты инженерного оборудования электроснабжения



№ п/п	X	Y
1	516884,52	2223856,17
2	516889,99	2223858,29
3	516903,90	2223886,40
4	516904,75	2223888,10
5	516918,71	2223887,19
6	516942,50	2223939,03
7	516938,89	2223940,69
8	516916,34	2223891,59
9	516902,09	2223892,33
10	516900,06	2223888,13
1	516884,52	2223856,17
11	516835,72	2223875,46
12	516849,16	2223869,11
13	516826,83	2223888,41
14	516818,70	2223896,91
15	516803,59	2223916,06
16	516792,09	2223925,98
17	516791,72	2223924,35
18	516791,08	2223921,56
19	516800,66	2223913,32
20	516815,73	2223894,21
21	516821,47	2223888,25
22	516824,09	2223885,53
11	516835,72	2223875,46
23	516783,12	2223933,85
24	516756,40	2223966,10
25	516748,46	2223989,46
26	516747,25	2223980,66
27	516752,80	2223964,29
28	516778,00	2223933,84
23	516783,12	2223933,85

Ситуационный план



Масштаб 1: 1500

Условные обозначения

- - Граница кадастрового квартала
- - Часть границы, сведения ЕГРН о которой позволяют однозначно определить ее положение на местности
- - Граница зоны с особыми условиями
- - Граница публичного сервитута
- - Граница сооружения, планируемого к строительству
- 59:01:4510274 - Номер кадастрового квартала
- :88411 - Кадастровый номер земельного участка
- 1 - Обозначение новой характерной точки

Схема границ публичного сервитута

УТВЕРЖДЕНА:

Наименование объекта: Строительство ЛЭП 0,4кВ, ШР 0,4 кВ, оборудование учета Э/Э для электроснабжения гаража по адресу: Пермский край, г. Пермь, ул. Инженерная, ГСК №3, бокс №9

Адрес земельного участка: край Пермский, г. Пермь, р-н Мотовилихинский, ул. Инженерная

Кадастровый квартал: 59:01:4311725

Площадь земельного участка: 137кв.м.

Категория земель: Земли населённых пунктов

Вид разрешенного использования: Линии электропередачи классом напряжения до 35 кВ, а также связанные с ними трансформаторные подстанции, распределительные пункты и иное предназначенное для осуществления передачи электрической энергии оборудование, для размещения которых не требуется разрешения на строительство

от _____ № _____

(наименование документа об утверждении, включая

наименование органа государственной власти или

органов местного самоуправления, принявших

решение об утверждении схемы или подписавших

соглашение о перераспределении земельных участков)



Масштаб 1:1000

Условные обозначения:

- граница публичного сервитута
- существующая часть границы, имеющиеся в ЕГРН сведения о котором достаточны для определения ее местоположения
- граница кадастрового квартала
- 59:01:4311725:301 -обозначение образуемого земельного участка
- 59:01:4311725 -номер кадастрового квартала
- 59:01:4311725:1 -кадастровый номер учтенного земельного участка
- 1 -поворотные точки земельного участка под объект предполагаемого для использования
- зона с особыми условиями использования территории
- проектируемая ВЛ

Ограничения:

- Лесные насаждения - нет
- охранная зона линейных сооружений - нет,
- Зона с особыми условиями использования территории - нет
- инженерные сети - нет
- другие ограничения - нет
- дороги - нет
- земли постороннего пользователя - да, КН 59:01:4311725:1, 59:01:4311725:23

Наименование объекта: Строительство ЛЭП 0,4кВ, ШР 0,4 кВ, оборудование учета Э/Э для электроснабжения гаража по адресу: Пермский край, г. Пермь, ул. Инженерная, ГСК №3, бокс №9

Адрес земельного участка: край Пермский, г. Пермь, р-н Мотовилихинский, ул. Инженерная, 6б

Кадастровый квартал: 59:01:4311725

Площадь земельного участка: 137кв.м.

Категория земель: Земли населённых пунктов

Вид разрешенного использования: Линии электропередачи классом напряжения до 35 кВ, а также связанные с ними трансформаторные подстанции, распределительные пункты и иное предназначенное для осуществления передачи электрической энергии оборудование, для размещения которых не требуется разрешения на строительство

(наименование документа об утверждении, включая
наименование органа государственной власти или
органов местного самоуправления, принявших
решение об утверждении схемы или подписавших
соглашение о перераспределении земельных участков)

от _____ № _____

КАТАЛОГ КООРДИНАТ, МСК-59 (Зона 2) м.			КАТАЛОГ КООРДИНАТ, МСК-59 (Зона 2) м.		
№№ точек	X	Y	№№ точек	X	Y
1	519344,14	2235403,06	11	519334,38	2235406,99
2	519348,15	2235408,77	12	519330,89	2235409,42
3	519348,47	2235409,20	13	519307,48	2235375,57
4	519354,46	2235418,42	14	519309,73	2235374,01
5	519353,68	2235418,99	15	519310,89	2235375,64
6	519348,24	2235410,62	16	519310,26	2235376,07
7	519347,51	2235411,14	17	519331,60	2235406,94
8	519342,60	2235404,08	18	519341,94	2235399,80
9	519341,51	2235402,52	1	519344,14	2235403,06
10	519334,60	2235407,30			

Условные обозначения:

- граница публичного сервитута
- существующая часть границы, имеющиеся в ЕГРН сведения о котором достаточны для определения ее местоположения
- граница кадастрового квартала
- 59:01:4311725:3У1

-обозначение образуемого земельного участка
- 59:01:4311725

-номер кадастрового квартала
- 59:01:4311725:1

-кадастровый номер учтенного земельного участка
- 1

-поворотные точки земельного участка под объект предполагаемого для использования
- зона с особыми условиями использования территории
- проектируемая ВЛ

Ограничения:

Лесные насаждения - нет

охранная зона линейных сооружений - нет,

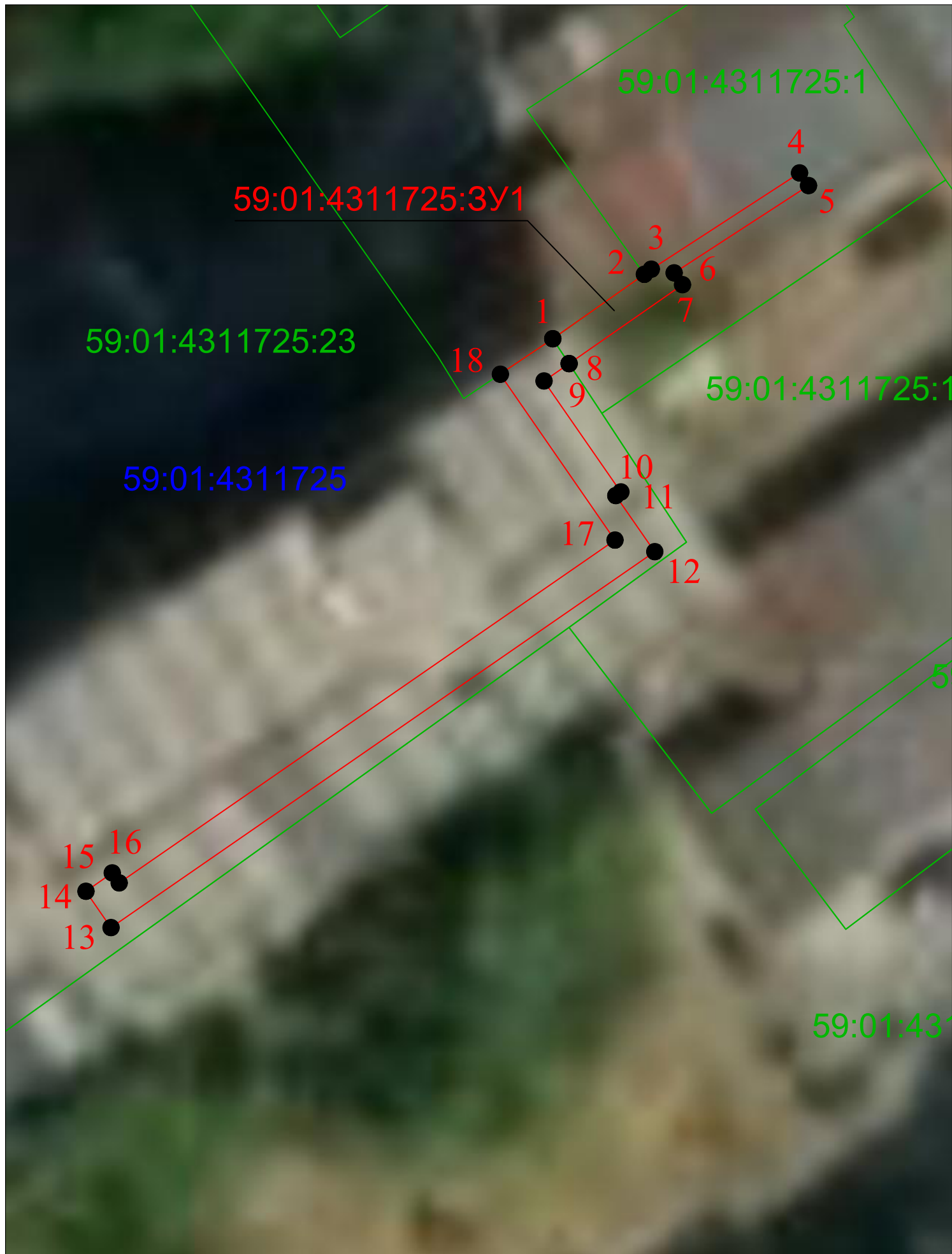
Зона с особыми условиями использования территории - нет

инженерные сети - нет

другие ограничения - нет

дороги - нет

земли постороннего пользователя - да,
КН 59:01:4311725:1, 59:01:4311725:23



Масштаб 1:300

ОПИСАНИЕ МЕСТОПОЛОЖЕНИЯ ГРАНИЦ

Публичный сервитут для переноса участка газопровода и средств ЭХЗ по объекту многоквартирный жилой дом со встроенными помещениями нежилого назначения по ул. Докучаева, 23 в Дзержинском районе г. Перми

(наименование объекта, местоположение границ которого описано (далее - объект))

Раздел 1

Сведения об объекте		
№ п/п	Характеристики объекта	Описание характеристик
1	2	3
1	Местоположение объекта	Пермский край, Пермь г, Дзержинский р-н, Докучаева ул
2	Площадь объекта \pm величина погрешности определения площади ($P \pm \Delta P$), м ²	927 \pm 11
3	Иные характеристики объекта	1. Публичный сервитут для переноса участка газопровода и средств ЭХЗ по объекту многоквартирный жилой дом со встроенными помещениями нежилого назначения по ул. Докучаева, 23 в Дзержинском районе г. Перми

Раздел 2

Сведения о местоположении границ объекта					
1. Система координат МСК-59, зона 2					
2. Сведения о характерных точках границ объекта					
Обозначение характерных точек границ	Координаты, м		Метод определения координат характерной точки	Средняя квадратическая погрешность положения характерной точки (Mt), м	Описание обозначения точки на местности (при наличии)
	X	Y			
1	2	3	4	5	6
1	520787.99	2225940.52	Метод спутниковых геодезических измерений (определений)	0.1	-
2	520786.85	2225945.08	Метод спутниковых геодезических измерений (определений)	0.1	-
3	520785.22	2225944.39	Метод спутниковых геодезических измерений (определений)	0.1	-
4	520780.70	2225958.38	Метод спутниковых геодезических измерений (определений)	0.1	-
5	520776.78	2225973.94	Метод спутниковых геодезических измерений (определений)	0.1	-
6	520773.11	2225992.06	Метод спутниковых геодезических измерений (определений)	0.1	-
7	520767.70	2225990.31	Метод спутниковых геодезических измерений (определений)	0.1	-
8	520763.78	2226004.46	Метод спутниковых геодезических измерений	0.1	-

Сведения о местоположении границ объекта					
1. Система координат МСК-59, зона 2					
2. Сведения о характерных точках границ объекта					
Обозначение характерных точек границ	Координаты, м		Метод определения координат характерной точки	Средняя квадратическая погрешность положения характерной точки (Mt), м	Описание обозначения точки на местности (при наличии)
	X	Y			
			(определений)		
9	520764.10	2226004.88	Метод спутниковых геодезических измерений (определений)	0.1	-
10	520763.49	2226005.50	Метод спутниковых геодезических измерений (определений)	0.1	-
11	520758.17	2226024.65	Метод спутниковых геодезических измерений (определений)	0.1	-
12	520753.63	2226049.72	Метод спутниковых геодезических измерений (определений)	0.1	-
13	520748.27	2226068.91	Метод спутниковых геодезических измерений (определений)	0.1	-
14	520752.05	2226074.31	Метод спутниковых геодезических измерений (определений)	0.1	-
15	520750.96	2226077.35	Метод спутниковых геодезических измерений (определений)	0.1	-
16	520747.55	2226078.22	Метод спутниковых геодезических измерений (определений)	0.1	-
17	520750.73	2226089.92	Метод спутниковых геодезических измерений (определений)	0.1	-
18	520745.87	2226091.01	Метод спутниковых геодезических измерений (определений)	0.1	-
19	520741.20	2226073.98	Метод спутниковых геодезических измерений (определений)	0.1	-
20	520748.29	2226048.40	Метод спутниковых геодезических измерений (определений)	0.1	-
21	520752.78	2226023.55	Метод спутниковых геодезических измерений (определений)	0.1	-
22	520763.98	2225983.26	Метод спутниковых	0.1	-

Сведения о местоположении границ объекта					
1. Система координат МСК-59, зона 2					
2. Сведения о характерных точках границ объекта					
Обозначение характерных точек границ	Координаты, м		Метод определения координат характерной точки	Средняя квадратическая погрешность положения характерной точки (Mt), м	Описание обозначения точки на местности (при наличии)
	X	Y			
			геодезических измерений (определений)		
23	520769.06	2225984.96	Метод спутниковых геодезических измерений (определений)	0.1	-
24	520771.39	2225972.84	Метод спутниковых геодезических измерений (определений)	0.1	-
25	520775.39	2225956.95	Метод спутниковых геодезических измерений (определений)	0.1	-
26	520781.58	2225937.89	Метод спутниковых геодезических измерений (определений)	0.1	-
1	520787.99	2225940.52	Метод спутниковых геодезических измерений (определений)	0.1	-
3. Сведения о характерных точках части (частей) границы объекта					
Обозначение характерных точек части границы	Координаты, м		Метод определения координат характерной точки	Средняя квадратическая погрешность положения характерной точки (Mt), м	Описание обозначения точки на местности (при наличии)
	X	Y			
1	2	3	4	5	6
-	-	-	-	-	-

План границ объекта



Масштаб 1:1000

Используемые условные знаки и обозначения:

	Характерная точка границы публичного сервитута
	Надписи номеров характерных точек границы публичного сервитута
	Граница публичного сервитута
	Ось газопровода
	Ось ЭХЗ
	Существующая часть границы, имеющиеся в ЕГРН сведения о которой достаточны для определения ее местоположения
	Надписи кадастрового номера земельного участка
	Граница кадастрового квартала
	Обозначение кадастрового квартала

Подпись Покидкина Т. А.

Дата 20 мая 2022 г.



Место для оттиска печати (при наличии) лица, составившего описание местоположения границ объекта

Текстовое описание местоположения границ объекта		
Прохождение границы		Описание прохождения границы
от точки	до точки	
1	2	3
1	1	-

ОПИСАНИЕ МЕСТОПОЛОЖЕНИЯ ГРАНИЦ

Публичный сервитут в целях размещения (эксплуатации) линейного объекта - сооружения

(наименование объекта, местоположение границ которого описано (далее - объект))

Раздел 1

Сведения об объекте		
№ п/п	Характеристики объекта	Описание характеристик
1	2	3
1	Местоположение объекта	Российская Федерация, Пермский край, Пермь г
2	Площадь объекта \pm величина погрешности определения площади ($P \pm \Delta P$), м ²	3 ± 1
3	Иные характеристики объекта	1. Публичный сервитут в целях размещения (эксплуатации) линейного объекта - сооружения

Раздел 2

Сведения о местоположении границ объекта					
1. Система координат МСК-59, зона 2					
2. Сведения о характерных точках границ объекта					
Обозначение характерных точек границ	Координаты, м		Метод определения координат характерной точки	Средняя квадратическая погрешность положения характерной точки (Mt), м	Описание обозначения точки на местности (при наличии)
	X	Y			
1	2	3	4	5	6
-	-	-	-	-	-
3. Сведения о характерных точках части (частей) границы объекта					
Обозначение характерных точек части границы	Координаты, м		Метод определения координат характерной точки	Средняя квадратическая погрешность положения характерной точки (Mt), м	Описание обозначения точки на местности (при наличии)
	X	Y			
1	2	3	4	5	6
Часть N 1					
1	523140.74	2220532.19	Метод спутниковых геодезических измерений (определений)	0.1	Закрепление отсутствует
2	523140.87	2220532.50	Метод спутниковых геодезических измерений (определений)	0.1	Закрепление отсутствует
3	523140.55	2220532.63	Метод спутниковых геодезических измерений (определений)	0.1	Закрепление отсутствует
4	523140.41	2220532.32	Метод спутниковых геодезических измерений (определений)	0.1	Закрепление отсутствует
1	523140.74	2220532.19	Метод спутниковых геодезических измерений (определений)	0.1	Закрепление отсутствует
Часть N 2					
5	523130.66	2220507.87	Метод спутниковых геодезических измерений	0.1	Закрепление отсутствует

3. Сведения о характерных точках части (частей) границы объекта					
Обозначение характерных точек части границы	Координаты, м		Метод определения координат характерной точки	Средняя квадратическая погрешность положения характерной точки (Mt), м	Описание обозначения точки на местности (при наличии)
	X	Y			
			(определений)		
6	523130.80	2220508.18	Метод спутниковых геодезических измерений (определений)	0.1	Закрепление отсутствует
7	523130.48	2220508.32	Метод спутниковых геодезических измерений (определений)	0.1	Закрепление отсутствует
8	523130.34	2220508.00	Метод спутниковых геодезических измерений (определений)	0.1	Закрепление отсутствует
5	523130.66	2220507.87	Метод спутниковых геодезических измерений (определений)	0.1	Закрепление отсутствует
Часть N 3					
9	523122.74	2220482.43	Метод спутниковых геодезических измерений (определений)	0.1	Закрепление отсутствует
10	523122.65	2220482.77	Метод спутниковых геодезических измерений (определений)	0.1	Закрепление отсутствует
11	523119.47	2220481.93	Метод спутниковых геодезических измерений (определений)	0.1	Закрепление отсутствует
12	523119.56	2220481.59	Метод спутниковых геодезических измерений (определений)	0.1	Закрепление отсутствует
9	523122.74	2220482.43	Метод спутниковых геодезических измерений (определений)	0.1	Закрепление отсутствует
Часть N 4					
13	523128.74	2220459.98	Метод спутниковых геодезических измерений (определений)	0.1	Закрепление отсутствует
14	523128.61	2220460.31	Метод спутниковых геодезических измерений (определений)	0.1	Закрепление отсутствует
15	523128.29	2220460.18	Метод спутниковых геодезических измерений (определений)	0.1	Закрепление отсутствует
16	523128.41	2220459.86	Метод спутниковых геодезических измерений (определений)	0.1	Закрепление отсутствует
13	523128.74	2220459.98	Метод спутниковых	0.1	Закрепление

3. Сведения о характерных точках части (частей) границы объекта					
Обозначение характерных точек части границы	Координаты, м		Метод определения координат характерной точки	Средняя квадратическая погрешность положения характерной точки (Mt), м	Описание обозначения точки на местности (при наличии)
	X	Y			
			геодезических измерений (определений)		отсутствует
Часть N 5					
17	523191.52	2220282.59	Метод спутниковых геодезических измерений (определений)	0.1	Закрепление отсутствует
18	523191.28	2220282.84	Метод спутниковых геодезических измерений (определений)	0.1	Закрепление отсутствует
19	523191.03	2220282.59	Метод спутниковых геодезических измерений (определений)	0.1	Закрепление отсутствует
20	523191.27	2220282.35	Метод спутниковых геодезических измерений (определений)	0.1	Закрепление отсутствует
17	523191.52	2220282.59	Метод спутниковых геодезических измерений (определений)	0.1	Закрепление отсутствует
Часть N 6					
21	523385.06	2220232.83	Метод спутниковых геодезических измерений (определений)	0.1	Закрепление отсутствует
22	523385.37	2220233.00	Метод спутниковых геодезических измерений (определений)	0.1	Закрепление отсутствует
23	523383.34	2220236.63	Метод спутниковых геодезических измерений (определений)	0.1	Закрепление отсутствует
24	523383.04	2220236.47	Метод спутниковых геодезических измерений (определений)	0.1	Закрепление отсутствует
21	523385.06	2220232.83	Метод спутниковых геодезических измерений (определений)	0.1	Закрепление отсутствует

Раздел 3

Сведения о местоположении измененных (уточненных) границ объекта							
1. Система координат МСК-59, зона 2							
2. Сведения о характерных точках границ объекта							
Обозначение характерных точек границ	Существующие координаты, м		Измененные (уточненные) координаты, м		Метод определения координат характерной точки	Средняя квадратическая погрешность положения характерной точки (Mt), м	Описание обозначения точки на местности (при наличии)
	X	Y	X	Y			
1	2	3	4	5	6	7	8
-	-	-	-	-	-	-	-
3. Сведения о характерных точках части (частей) границы объекта							
Обозначение характерных точек части границы	Существующие координаты, м		Измененные (уточненные) координаты, м		Метод определения координат характерной точки	Средняя квадратическая погрешность положения характерной точки (Mt), м	Описание обозначения точки на местности (при наличии)
	X	Y	X	Y			
1	2	3	4	5	6	7	8
-	-	-	-	-	-	-	-

Схема расположения границ публичного сервитута

Объект: Воздушные линии электропередачи ВЛ 6 кВ в том числе: Фидер Железнодорожный (лит. Л 22-1)

Местоположение: Российская Федерация, Пермский край, г. Пермь

Площадь публичного сервитута: 3 кв.м.

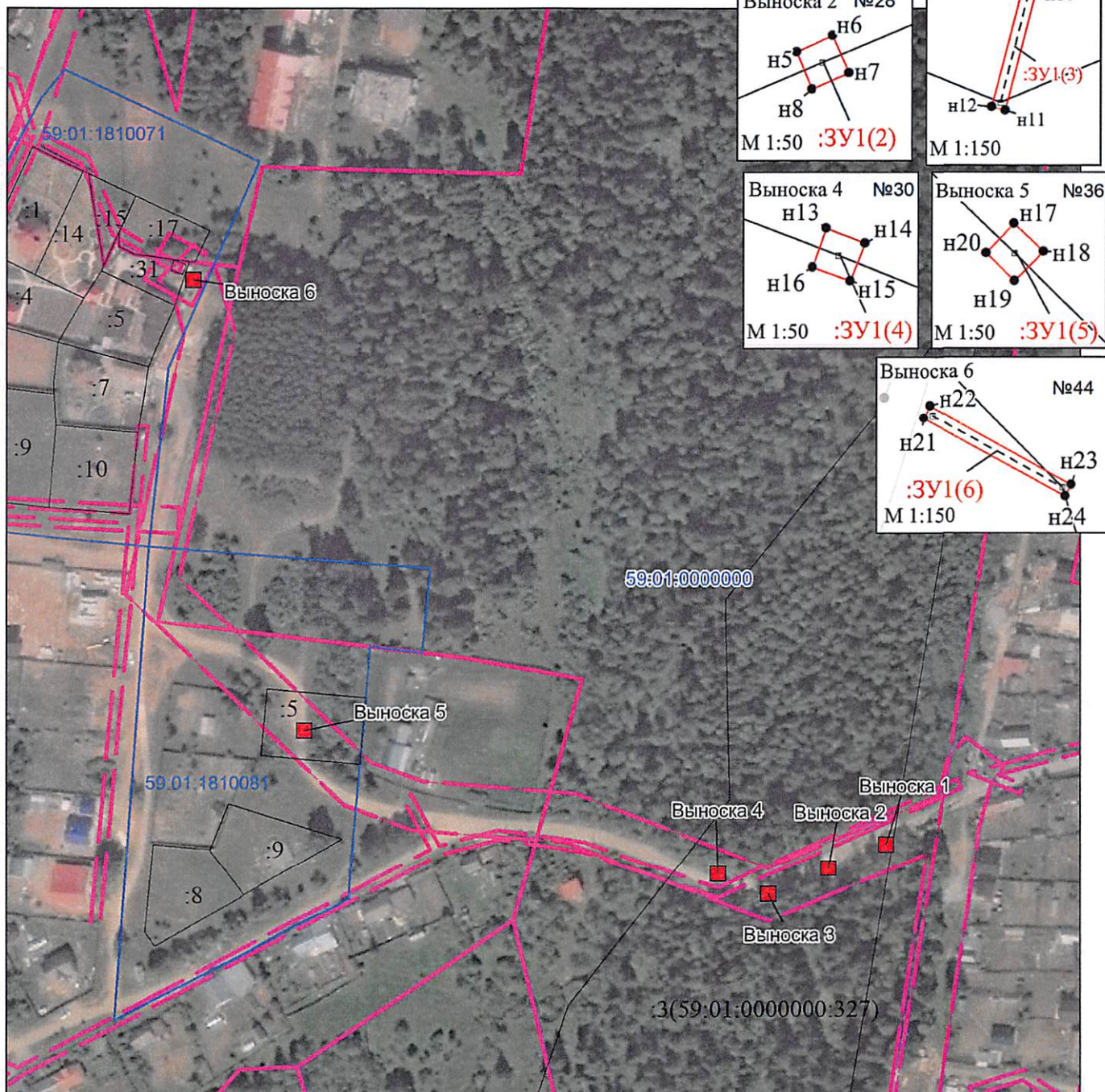
Условные обозначения:

- :3У1 - Проектные границы публичного сервитута
- n1 - Обозначение характерной точки проектной границы публичного сервитута
- :45 - Границы и номер земельного участка, сведения о которых внесены в ЕГРН
- 59:01:0060113 - Граница кадастрового квартала
- :1444 - Номер кадастрового квартала
- 59.18.2.439 - Граница и номер объекта капитального строительства, сведения о которых внесены в ЕГРН
- 59.18.2.439 - Границы и учетный номер зоны с особыми условиями использования территории, сведения о которых внесены в ЕГРН

59:01:0060113

:1444

59.18.2.439



МСК-59; Зона - 2

Масштаб 1:2500

Заявитель:

С.В. Жуков
(подпись, расшифровка подписи)

ОПИСАНИЕ МЕСТОПОЛОЖЕНИЯ ГРАНИЦ

Публичный сервитут для размещения объекта электросетевого хозяйства
«Электросетевой комплекс Подстанция 35/6 кВ «Судозаводская» (ВЛ 0,4 кВ от ТП 1618)

(наименование объекта, местоположение границ которого описано (далее - объект)

Раздел 1

Сведения об объекте		
№ п/п	Характеристики объекта	Описание характеристик
1	2	3
1	Местоположение объекта	Пермский край, город Пермь
2	Площадь объекта +/- величина погрешности определения площади (Р+/- Дельта Р)	5406 кв.м ± 17 кв.м
3	Иные характеристики объекта	Публичный сервитут для размещения объекта электросетевого хозяйства «Электросетевой комплекс Подстанция 35/6 кВ «Судозаводская» (ВЛ 0,4 кВ от ТП 1618) на срок 49 лет, обладатель публичного сервитута - ОАО «МРСК Урала», 614016, Пермский край, город Пермь, улица Камчатовская, дом 26, ИНН - 6671163413, ОГРН - 1056604000970, адрес электронной почты - pe-pges@rosseti-ural.ru

Раздел 2

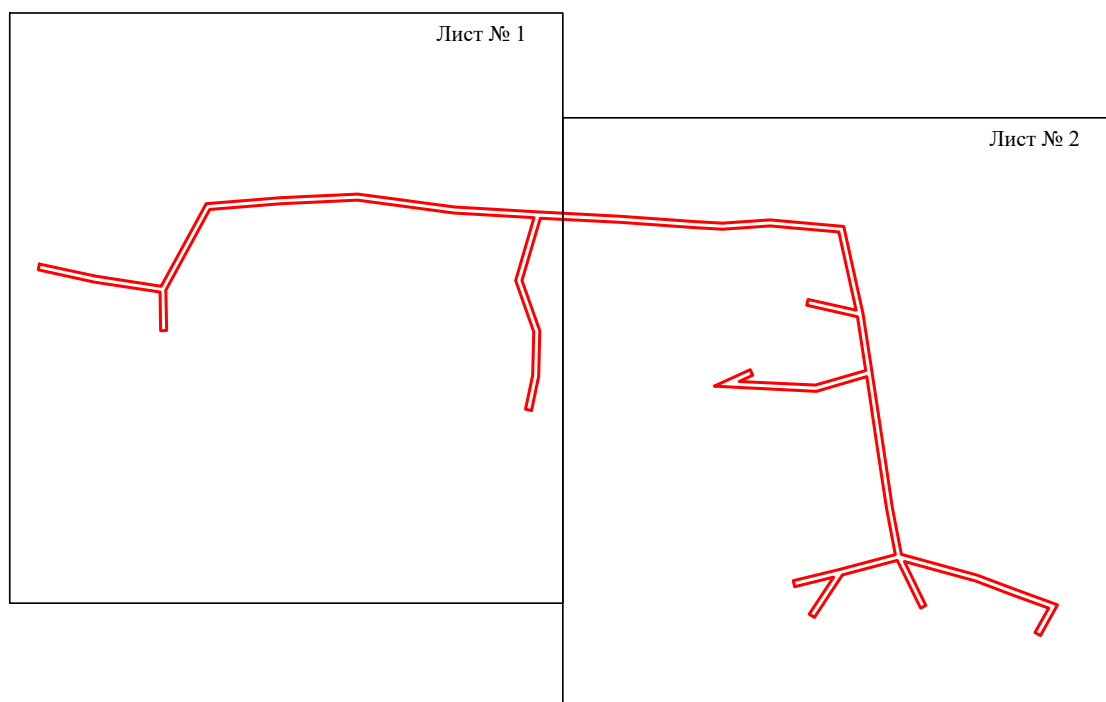
Сведения о местоположении границ объекта					
1. Система координат <u>МСК-59, зона 2</u>					
2. Сведения о характерных точках границ объекта					
Обозначение характерных точек границ	Координаты, м		Метод определения координат характерной точки	Средняя квадратическая погрешность положения характерной точки (M), м	Описание обозначения точки на местности (при наличии)
	X	Y			
1	2	3	4	5	6
1	521022.76	2220487.50	Метод спутниковых геодезических измерений (определений)	0.10	—
2	521026.66	2220488.34	Метод спутниковых геодезических измерений (определений)	0.10	—
3	521018.67	2220525.42	Метод спутниковых геодезических измерений (определений)	0.10	—
4	521012.04	2220568.92	Метод спутниковых геодезических измерений (определений)	0.10	—
5	521066.56	2220598.57	Метод спутниковых геодезических измерений (определений)	0.10	—
6	521070.54	2220648.12	Метод спутниковых геодезических измерений (определений)	0.10	—
7	521072.92	2220698.98	Метод спутниковых геодезических измерений (определений)	0.10	—
8	521064.43	2220762.88	Метод спутниковых геодезических измерений (определений)	0.10	—
9	521061.04	2220818.56	Метод спутниковых геодезических измерений (определений)	0.10	—
10	521058.30	2220872.97	Метод спутниковых геодезических измерений (определений)	0.10	—
11	521054.82	2220921.27	Метод спутниковых геодезических измерений (определений)	0.10	—
12	521053.78	2220940.00	Метод спутниковых геодезических измерений (определений)	0.10	—
13	521055.84	2220971.56	Метод спутниковых геодезических измерений (определений)	0.10	—
14	521051.60	2221020.30	Метод спутниковых геодезических измерений (определений)	0.10	—
15	520993.96	2221033.05	Метод спутниковых геодезических измерений (определений)	0.10	—
16	520955.23	2221039.08	Метод спутниковых геодезических измерений (определений)	0.10	—
17	520910.98	2221045.75	Метод спутниковых геодезических измерений (определений)	0.10	—
18	520865.72	2221052.48	Метод спутниковых геодезических измерений (определений)	0.10	—
19	520834.64	2221058.49	Метод спутниковых геодезических измерений (определений)	0.10	—
20	520820.90	2221108.63	Метод спутниковых геодезических измерений (определений)	0.10	—
21	520811.24	2221134.19	Метод спутниковых геодезических измерений (определений)	0.10	—
22	520801.28	2221161.58	Метод спутниковых геодезических измерений (определений)	0.10	—
23	520780.97	2221150.31	Метод спутниковых геодезических измерений (определений)	0.10	—
24	520782.91	2221146.81	Метод спутниковых геодезических измерений (определений)	0.10	—
25	520799.12	2221155.81	Метод спутниковых геодезических измерений (определений)	0.10	—
26	520807.50	2221132.81	Метод спутниковых геодезических измерений (определений)	0.10	—
27	520817.07	2221107.44	Метод спутниковых геодезических измерений (определений)	0.10	—
28	520829.94	2221060.49	Метод спутниковых геодезических измерений (определений)	0.10	—
29	520800.88	2221074.62	Метод спутниковых геодезических измерений (определений)	0.10	—
30	520799.12	2221071.02	Метод спутниковых геодезических измерений (определений)	0.10	—
31	520830.70	2221055.67	Метод спутниковых геодезических измерений (определений)	0.10	—
32	520821.08	2221019.40	Метод спутниковых геодезических измерений (определений)	0.10	—
33	520793.02	2221000.85	Метод спутниковых геодезических измерений (определений)	0.10	—
34	520795.22	2220997.50	Метод спутниковых геодезических измерений (определений)	0.10	—
35	520819.66	2221013.66	Метод спутниковых геодезических измерений (определений)	0.10	—
36	520813.34	2220987.88	Метод спутниковых геодезических измерений (определений)	0.10	—
37	520817.22	2220986.93	Метод спутниковых геодезических измерений (определений)	0.10	—
38	520824.76	2221017.64	Метод спутниковых геодезических измерений (определений)	0.10	—
39	520834.50	2221054.44	Метод спутниковых геодезических измерений (определений)	0.10	—
40	520865.04	2221048.54	Метод спутниковых геодезических измерений (определений)	0.10	—
41	520910.40	2221041.79	Метод спутниковых геодезических измерений (определений)	0.10	—
42	520952.33	2221035.48	Метод спутниковых геодезических измерений (определений)	0.10	—
43	520942.54	2221002.11	Метод спутниковых геодезических измерений (определений)	0.10	—
44	520945.90	2220934.72	Метод спутниковых геодезических измерений (определений)	0.10	—
45	520956.78	2220958.46	Метод спутниковых геодезических измерений (определений)	0.10	—
46	520953.14	2220960.13	Метод спутниковых геодезических измерений (определений)	0.10	—
47	520949.08	2220951.26	Метод спутниковых геодезических измерений (определений)	0.10	—
48	520946.58	2221001.63	Метод спутниковых геодезических измерений (определений)	0.10	—

49	520956.32	2221034.87	Метод спутниковых геодезических измерений (определений)	0.10	–
50	520991.84	2221029.34	Метод спутниковых геодезических измерений (определений)	0.10	–
51	520999.39	2220995.78	Метод спутниковых геодезических измерений (определений)	0.10	–
52	521003.29	2220996.66	Метод спутниковых геодезических измерений (определений)	0.10	–
53	520996.14	2221028.46	Метод спутниковых геодезических измерений (определений)	0.10	–
54	521047.86	2221017.02	Метод спутниковых геодезических измерений (определений)	0.10	–
55	521051.82	2220971.52	Метод спутниковых геодезических измерений (определений)	0.10	–
56	521049.76	2220940.02	Метод спутниковых геодезических измерений (определений)	0.10	–
57	521050.84	2220921.01	Метод спутниковых геодезических измерений (определений)	0.10	–
58	521054.30	2220872.73	Метод спутниковых геодезических измерений (определений)	0.10	–
59	521057.00	2220819.54	Метод спутниковых геодезических измерений (определений)	0.10	–
60	521015.80	2220807.50	Метод спутниковых геодезических измерений (определений)	0.10	–
61	520982.52	2220819.22	Метод спутниковых геодезических измерений (определений)	0.10	–
62	520952.47	2220818.58	Метод спутниковых геодезических измерений (определений)	0.10	–
63	520929.78	2220813.78	Метод спутниковых геодезических измерений (определений)	0.10	–
64	520930.61	2220809.87	Метод спутниковых геодезических измерений (определений)	0.10	–
65	520952.93	2220814.58	Метод спутниковых геодезических измерений (определений)	0.10	–
66	520981.88	2220815.20	Метод спутниковых геодезических измерений (определений)	0.10	–
67	521015.70	2220803.30	Метод спутниковых геодезических измерений (определений)	0.10	–
68	521057.22	2220815.44	Метод спутниковых геодезических измерений (определений)	0.10	–
69	521060.45	2220762.48	Метод спутниковых геодезических измерений (определений)	0.10	–
70	521068.92	2220698.81	Метод спутниковых геодезических измерений (определений)	0.10	–
71	521066.56	2220648.37	Метод спутниковых геодезических измерений (определений)	0.10	–
72	521062.74	2220601.05	Метод спутниковых геодезических измерений (определений)	0.10	–
73	521009.36	2220572.03	Метод спутниковых геодезических измерений (определений)	0.10	–
74	520982.68	2220572.50	Метод спутниковых геодезических измерений (определений)	0.10	–
75	520982.60	2220568.50	Метод спутниковых геодезических измерений (определений)	0.10	–
76	521008.12	2220568.05	Метод спутниковых геодезических измерений (определений)	0.10	–
77	521014.73	2220524.70	Метод спутниковых геодезических измерений (определений)	0.10	–
1	521022.76	2220487.50	Метод спутниковых геодезических измерений (определений)	0.10	–

3. Сведения о характерных точках части (частей) границы объекта

Обозначение характерных точек части границы	Координаты, м		Метод определения координат характерной точки	Средняя квадратическая погрешность положения характерной точки (M_t), м	Описание обозначения точки на местности (при наличии)
	X	Y			
1	2	3	4	5	6
–	–	–	–	–	–

Схема расположения границ публичного сервитута объекта



Масштаб 1:5000

Используемые условные знаки и обозначения:

— - граница публичного сервитута

Схема расположения границ публичного сервитута объекта



Масштаб 1:2000

Используемые условные знаки и обозначения:

No 1

- номер опоры

- граница публичного сервитута

- граница кадастрового деления

- граница населенного пункта

- граница земельного участка, имеющегося в ЕГРН

- граница ОКС, имеющаяся в ЕГРН

- граница охранной зоны, имеющейся в ЕГРН

59:01:4413924:34 - кадастровый номер земельного участка, имеющегося в ЕГРН

59:01:4413924

- номер кадастрового квартала

1

- обозначение характерных точек границ

Схема расположения границ публичного сервитута объекта

Лист № 2



Масштаб 1:2000

Используемые условные знаки и обозначения:

№1

- номер опоры
- граница публичного сервитута
- граница кадастрового деления
- граница населенного пункта
- граница земельного участка, имеющегося в ЕГРН
- граница ОКС, имеющаяся в ЕГРН
- граница охранной зоны, имеющейся в ЕГРН
- кадастровый номер земельного участка, имеющегося в ЕГРН
- номер кадастрового квартала
- обозначение характерных точек границ

ОПИСАНИЕ МЕСТОПОЛОЖЕНИЯ ГРАНИЦ

Публичный сервитут для размещения объекта электросетевого хозяйства
«Электросетевой комплекс Подстанция 35/6 кВ «Нагорная» (ВЛ 0,4 кВ от ТП 4404)

(наименование объекта, местоположение границ которого описано (далее - объект))

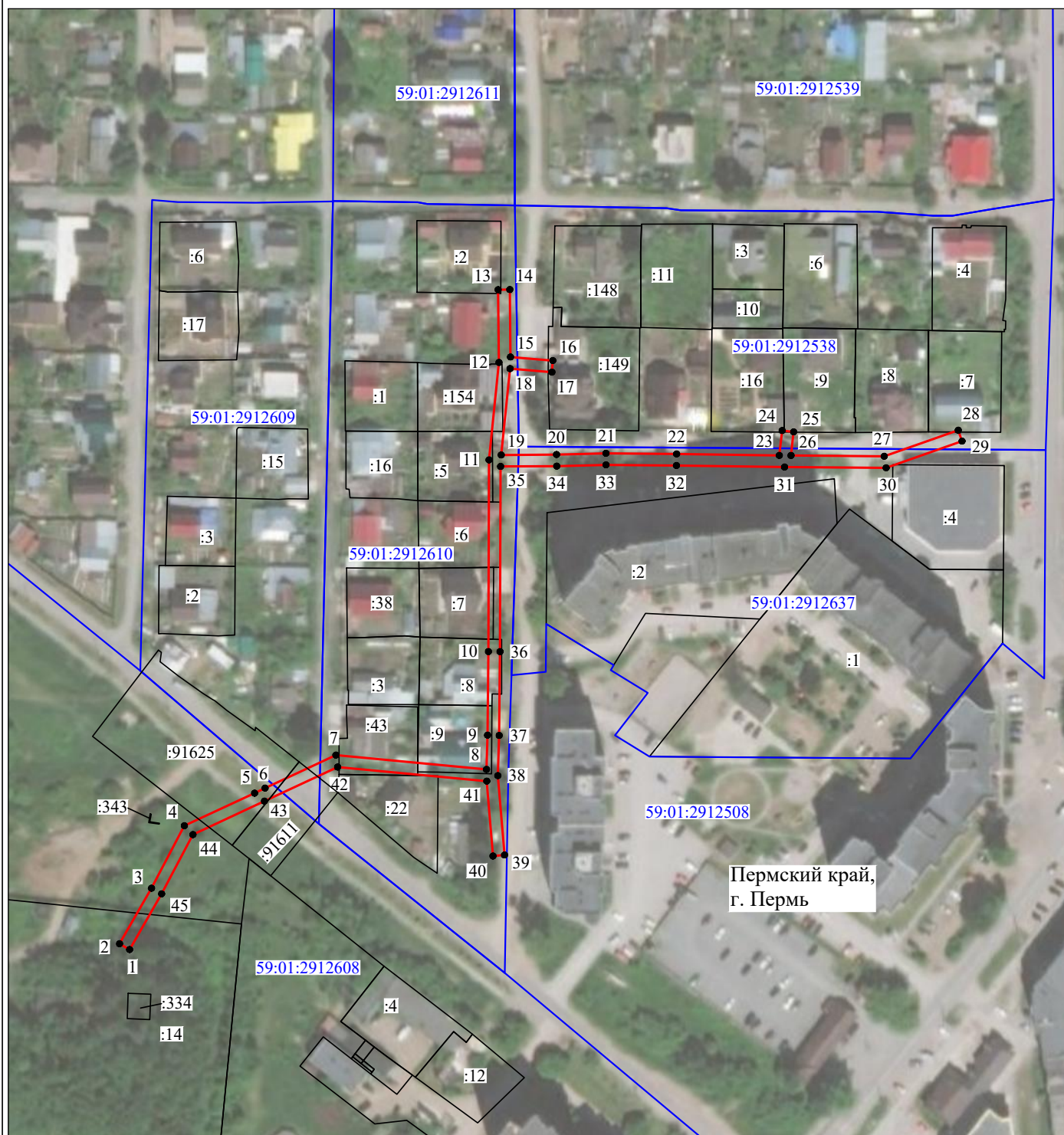
Раздел 1

Сведения об объекте		
№ п/п	Характеристики объекта	Описание характеристик
1	2	3
1	Местоположение объекта	Пермский край, город Пермь
2	Площадь объекта +/- величина погрешности определения площади (Р+/- Дельта Р)	2128 кв.м ± 9 кв.м
3	Иные характеристики объекта	Публичный сервитут для размещения объекта электросетевого хозяйства «Электросетевой комплекс Подстанция 35/6 кВ «Нагорная» (ВЛ 0,4 кВ от ТП 4404) на срок 49 лет, обладатель публичного сервитута - ОАО «МРСК Урала», 614016, Пермский край, город Пермь, улица Камчатовская, дом 26, ИНН - 6671163413, ОГРН - 1056604000970, адрес электронной почты - pe-pges@rosseti-ural.ru

Раздел 2

Сведения о местоположении границ объекта					
1. Система координат <u>МСК-59, зона 2</u>					
2. Сведения о характерных точках границ объекта					
Обозначение характерных точек границ	Координаты, м		Метод определения координат характерной точки	Средняя квадратическая погрешность положения характерной точки (M_t), м	Описание обозначения точки на местности (при наличии)
	X	Y			
1	2	3	4	5	6
1	527953.84	2234841.11	Метод спутниковых геодезических измерений (определений)	0.10	–
2	527955.83	2234837.64	Метод спутниковых геодезических измерений (определений)	0.10	–
3	527974.99	2234848.65	Метод спутниковых геодезических измерений (определений)	0.10	–
4	527996.56	2234860.00	Метод спутниковых геодезических измерений (определений)	0.10	–
5	528007.80	2234884.23	Метод спутниковых геодезических измерений (определений)	0.10	–
6	528009.54	2234887.83	Метод спутниковых геодезических измерений (определений)	0.10	–
7	528020.94	2234912.26	Метод спутниковых геодезических измерений (определений)	0.10	–
8	528015.99	2234964.21	Метод спутниковых геодезических измерений (определений)	0.10	–
9	528027.81	2234964.61	Метод спутниковых геодезических измерений (определений)	0.10	–
10	528056.67	2234964.91	Метод спутниковых геодезических измерений (определений)	0.10	–
11	528122.80	2234965.11	Метод спутниковых геодезических измерений (определений)	0.10	–
12	528156.46	2234968.54	Метод спутниковых геодезических измерений (определений)	0.10	–
13	528181.57	2234968.26	Метод спутниковых геодезических измерений (определений)	0.10	–
14	528181.61	2234972.26	Метод спутниковых геодезических измерений (определений)	0.10	–
15	528158.34	2234972.52	Метод спутниковых геодезических измерений (определений)	0.10	–
16	528157.09	2234987.11	Метод спутниковых геодезических измерений (определений)	0.10	–
17	528153.11	2234986.77	Метод спутниковых геодезических измерений (определений)	0.10	–
18	528154.32	2234972.33	Метод спутниковых геодезических измерений (определений)	0.10	–
19	528124.52	2234969.30	Метод спутниковых геодезических измерений (определений)	0.10	–
20	528124.68	2234988.40	Метод спутниковых геодезических измерений (определений)	0.10	–
21	528125.10	2235005.43	Метод спутниковых геодезических измерений (определений)	0.10	–
22	528124.89	2235029.80	Метод спутниковых геодезических измерений (определений)	0.10	–
23	528124.37	2235065.25	Метод спутниковых геодезических измерений (определений)	0.10	–
24	528132.94	2235066.22	Метод спутниковых геодезических измерений (определений)	0.10	–
25	528132.48	2235070.20	Метод спутниковых геодезических измерений (определений)	0.10	–
26	528124.33	2235069.29	Метод спутниковых геодезических измерений (определений)	0.10	–
27	528124.08	2235101.45	Метод спутниковых геодезических измерений (определений)	0.10	–
28	528133.06	2235126.98	Метод спутниковых геодезических измерений (определений)	0.10	–
29	528129.29	2235128.31	Метод спутниковых геодезических измерений (определений)	0.10	–
30	528120.08	2235102.11	Метод спутниковых геодезических измерений (определений)	0.10	–
31	528120.34	2235067.02	Метод спутниковых геодезических измерений (определений)	0.10	–
32	528120.89	2235029.76	Метод спутниковых геодезических измерений (определений)	0.10	–
33	528121.10	2235005.47	Метод спутниковых геодезических измерений (определений)	0.10	–
34	528120.68	2234988.46	Метод спутниковых геодезических измерений (определений)	0.10	–
35	528120.56	2234969.08	Метод спутниковых геодезических измерений (определений)	0.10	–
36	528056.65	2234968.91	Метод спутниковых геодезических измерений (определений)	0.10	–
37	528027.73	2234968.61	Метод спутниковых геодезических измерений (определений)	0.10	–
38	528013.85	2234968.13	Метод спутниковых геодезических измерений (определений)	0.10	–
39	527986.45	2234970.44	Метод спутниковых геодезических измерений (определений)	0.10	–
40	527986.11	2234966.46	Метод спутниковых геодезических измерений (определений)	0.10	–
41	528011.96	2234964.34	Метод спутниковых геодезических измерений (определений)	0.10	–
42	528016.82	2234912.86	Метод спутниковых геодезических измерений (определений)	0.10	–
43	528005.04	2234887.63	Метод спутниковых геодезических измерений (определений)	0.10	–
44	527993.51	2234862.92	Метод спутниковых геодезических измерений (определений)	0.10	–
45	527973.06	2234852.15	Метод спутниковых геодезических измерений (определений)	0.10	–
1	527953.84	2234841.11	Метод спутниковых геодезических измерений (определений)	0.10	–
3. Сведения о характерных точках части (частей) границы объекта					
Обозначение характерных точек части границы	Координаты, м		Метод определения координат характерной точки	Средняя квадратическая погрешность положения характерной точки (M_t), м	Описание обозначения точки на местности (при наличии)
	X	Y			
1	2	3	4	5	6
–	–	–	–	–	–

Схема расположения границ публичного сервитута объекта



Масштаб 1:2000

Используемые условные знаки и обозначения:

- | | |
|--|---|
| №1 | - номер опоры |
| — | - граница публичного сервитута |
| — | - граница кадастрового деления |
| — | - граница населенного пункта |
| — | - граница земельного участка, имеющегося в ЕГРН |
| — | - граница ОКС, имеющаяся в ЕГРН |
| — | - граница охранной зоны, имеющейся в ЕГРН |
| 59:01:4413924:34 | - кадастровый номер земельного участка, имеющегося в ЕГРН |
| 59:01:4413924 | - номер кадастрового квартала |
| 1 • | - обозначение характерных точек границ |

ОПИСАНИЕ МЕСТОПОЛОЖЕНИЯ ГРАНИЦ

Публичный сервитут для размещения объекта электросетевого хозяйства
«Электросетевой комплекс Подстанция 110/35/6 кВ «Западная» (ВЛ 0,4 кВ от КТП 5226)

(наименование объекта, местоположение границ которого описано (далее - объект)

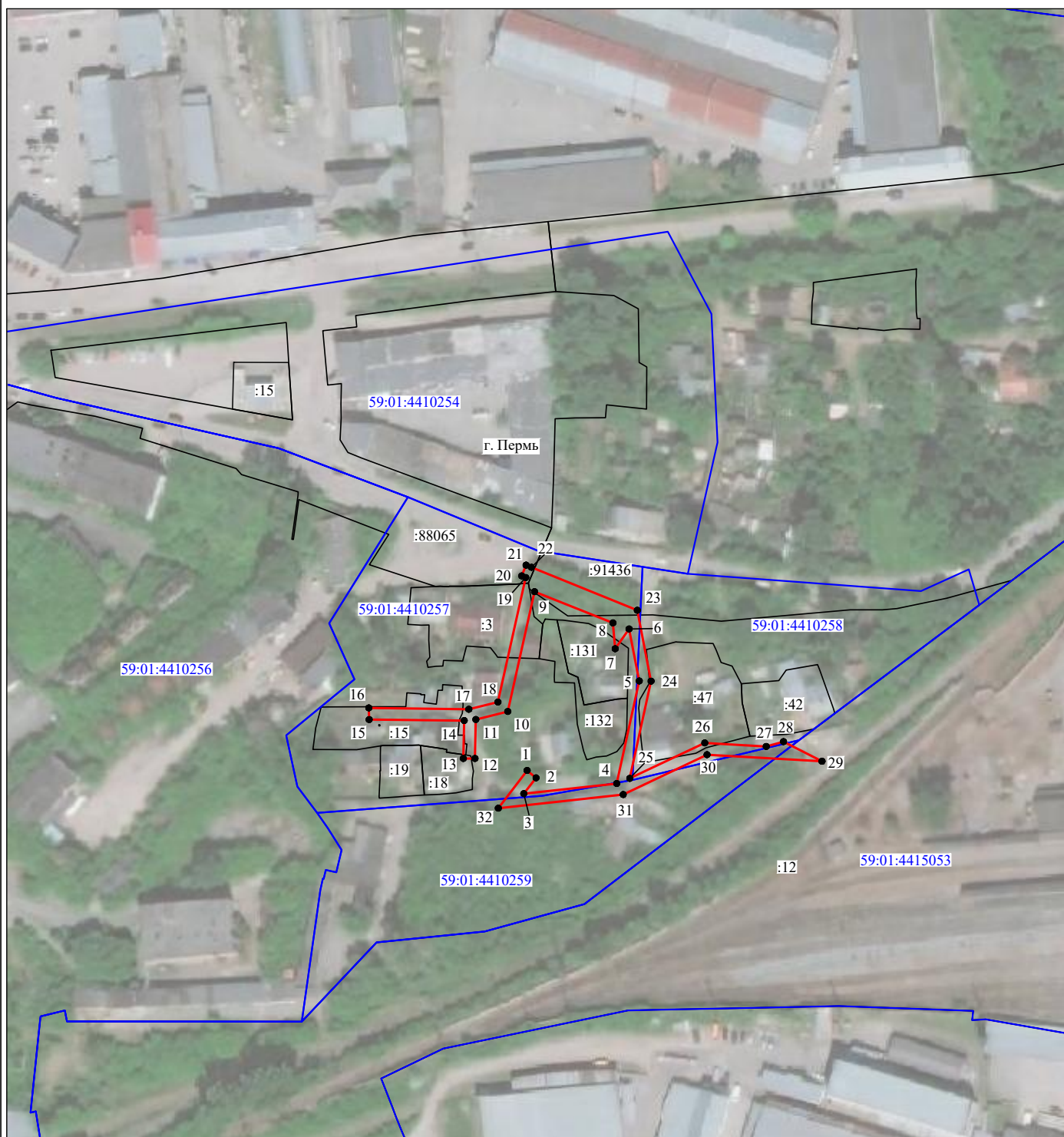
Раздел 1

Сведения об объекте		
№ п/п	Характеристики объекта	Описание характеристик
1	2	3
1	Местоположение объекта	Пермский край, город Пермь
2	Площадь объекта +/- величина погрешности определения площади (Р+/- Дельта Р)	1431 кв.м ± 8 кв.м
3	Иные характеристики объекта	Публичный сервитут для размещения объекта электросетевого хозяйства «Электросетевой комплекс Подстанция 110/35/6 кВ «Западная» (ВЛ 0,4 кВ от КТП 5226) на срок 49 лет, обладатель публичного сервитута - ОАО «МРСК Урала», 614016, Пермский край, город Пермь, улица Камчатовская, дом 26, ИНН - 6671163413, ОГРН - 1056604000970, адрес электронной почты - pe-pges@rosseti-ural.ru

Раздел 2

Сведения о местоположении границ объекта					
1. Система координат <u>МСК-59, зона 2</u>					
2. Сведения о характерных точках границ объекта					
Обозначение характерных точек границ	Координаты, м		Метод определения координат характерной точки	Средняя квадратическая погрешность положения характерной точки (M_t), м	Описание обозначения точки на местности (при наличии)
	X	Y			
1	2	3	4	5	6
1	516946.72	2226944.66	Метод спутниковых геодезических измерений (определений)	0.10	–
2	516944.18	2226947.75	Метод спутниковых геодезических измерений (определений)	0.10	–
3	516938.72	2226943.51	Метод спутниковых геодезических измерений (определений)	0.10	–
4	516942.21	2226975.54	Метод спутниковых геодезических измерений (определений)	0.10	–
5	516977.54	2226983.30	Метод спутниковых геодезических измерений (определений)	0.10	–
6	516995.48	2226979.77	Метод спутниковых геодезических измерений (определений)	0.10	–
7	516988.66	2226974.98	Метод спутниковых геодезических измерений (определений)	0.10	–
8	516997.54	2226974.21	Метод спутниковых геодезических измерений (определений)	0.10	–
9	517008.30	2226947.20	Метод спутниковых геодезических измерений (определений)	0.10	–
10	516967.02	2226937.98	Метод спутниковых геодезических измерений (определений)	0.10	–
11	516964.28	2226927.00	Метод спутниковых геодезических измерений (определений)	0.10	–
12	516950.86	2226926.69	Метод спутниковых геодезических измерений (определений)	0.10	–
13	516950.85	2226922.67	Метод спутниковых геодезических измерений (определений)	0.10	–
14	516963.91	2226923.00	Метод спутниковых геодезических измерений (определений)	0.10	–
15	516964.22	2226890.24	Метод спутниковых геодезических измерений (определений)	0.10	–
16	516968.26	2226890.14	Метод спутниковых геодезических измерений (определений)	0.10	–
17	516967.79	2226924.55	Метод спутниковых геодезических измерений (определений)	0.10	–
18	516970.30	2226934.62	Метод спутниковых геодезических измерений (определений)	0.10	–
19	517013.18	2226944.20	Метод спутниковых геодезических измерений (определений)	0.10	–
20	517013.74	2226942.82	Метод спутниковых геодезических измерений (определений)	0.10	–
21	517017.45	2226944.30	Метод спутниковых геодезических измерений (определений)	0.10	–
22	517016.70	2226946.17	Метод спутниковых геодезических измерений (определений)	0.10	–
23	517001.88	2226982.63	Метод спутниковых геодезических измерений (определений)	0.10	–
24	516977.49	2226987.38	Метод спутниковых геодезических измерений (определений)	0.10	–
25	516943.97	2226980.05	Метод спутниковых геодезических измерений (определений)	0.10	–
26	516956.20	2227005.87	Метод спутниковых геодезических измерений (определений)	0.10	–
27	516954.99	2227027.05	Метод спутниковых геодезических измерений (определений)	0.10	–
28	516956.65	2227033.00	Метод спутниковых геодезических измерений (определений)	0.10	–
29	516949.89	2227046.25	Метод спутниковых геодезических измерений (определений)	0.10	–
30	516952.15	2227006.65	Метод спутниковых геодезических измерений (определений)	0.10	–
31	516938.42	2226977.74	Метод спутниковых геодезических измерений (определений)	0.10	–
32	516933.73	2226934.71	Метод спутниковых геодезических измерений (определений)	0.10	–
1	516946.72	2226944.66	Метод спутниковых геодезических измерений (определений)	0.10	–
3. Сведения о характерных точках части (частей) границы объекта					
Обозначение характерных точек части границы	Координаты, м		Метод определения координат характерной точки	Средняя квадратическая погрешность положения характерной точки (M_t), м	Описание обозначения точки на местности (при наличии)
	X	Y			
1	2	3	4	5	6
–	–	–	–	–	–

Схема расположения границ публичного сервитута объекта



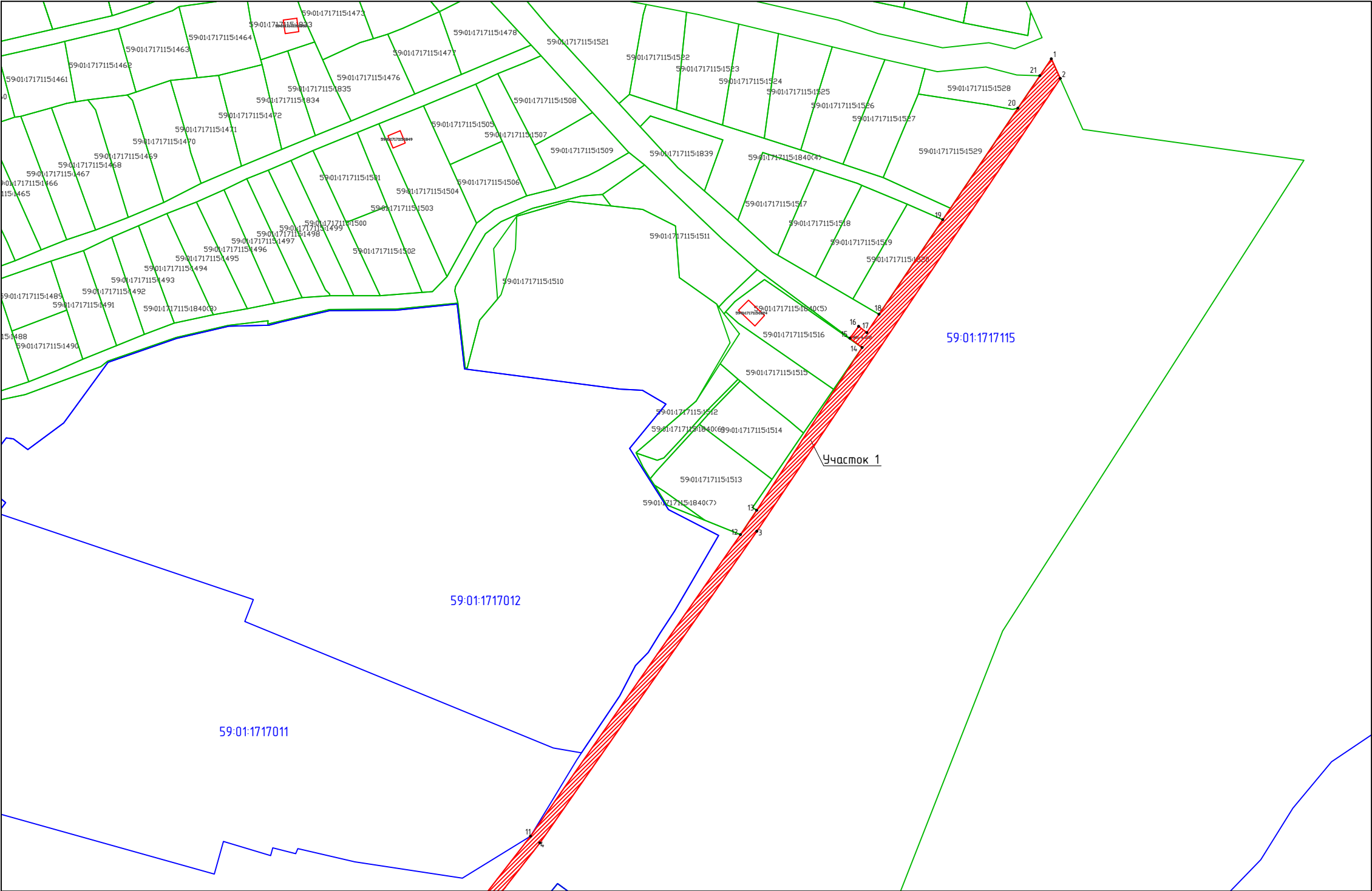
Масштаб 1:2000

Используемые условные знаки и обозначения:

- | | |
|--|---|
| №1 | - номер опоры |
| — | - граница публичного сервитута |
| — | - граница кадастрового деления |
| — | - граница населенного пункта |
| — | - граница земельного участка, имеющегося в ЕГРН |
| — | - граница ОКС, имеющаяся в ЕГРН |
| — | - граница охранной зоны, имеющейся в ЕГРН |
| 59:01:4413924:34 | - кадастровый номер земельного участка, имеющегося в ЕГРН |
| 59:01:4413924 | - номер кадастрового квартала |
| 1 • | - обозначение характерных точек границ |

Схема границ сервитута на кадастровом плане территории

Объект: «Две КТП 6/0,4 кВ, ВЛ 6 кВ и учет электроэнергии для электроснабжения объектов СНТ «Оборино-5» – 163 садовых дома по адресу: Пермский край, г. Пермь, Кировский район, севернее микрорайона Оборино (кад.№59-01:1717115:1344) и ул. 2-я Бахчевая, 1, СНТ «Молодежный», уч.71 (кад.№ 59-01:1717164:73)»
Местоположение: Пермский край, г. Пермь, Кировский район, микрорайон “Оборино”
Площадь земель: 18973 кв.м.
Категория земель: земли населенных пунктов
Вид разрешенного использования:

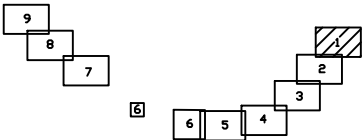


Каталог координат		
Участок №1		
№	X	Y
1	512134.94	2212209.50
2	512126.33	2212213.34
3	511929.07	2212081.16
4	511793.27	2211986.57
5	511747.00	2211950.65
6	511688.13	2211910.73
7	511688.97	2211909.49
8	511690.10	2211907.83
9	511690.94	2211906.59
10	511749.94	2211946.60
11	511796.23	2211982.54
12	511927.61	2212074.03
13	511938.21	2212081.06
14	512009.14	2212127.05
15	512013.15	2212121.66
16	512018.32	2212125.47
17	512015.67	2212129.04
18	512023.57	2212134.37
19	512064.84	2212162.20
20	512113.39	2212194.92
21	512127.55	2212204.47

- Условные обозначения
- граница земель, предполагаемых к использованию
 - граница кадастрового квартала
 - граница смежного земельного участка
 - 59-01:1717115:1519 - кадастровый номер земельного участка
 - 59-01:1717115 - кадастровый номер кадастрового квартала
 - 1 - характерная точка границы, сведения о которой позволяют однозначно определить ее положение на местности

Примечание:
1. Масштаб М1:2000;
2. Система координат МСК-59.

Схема расположения листов



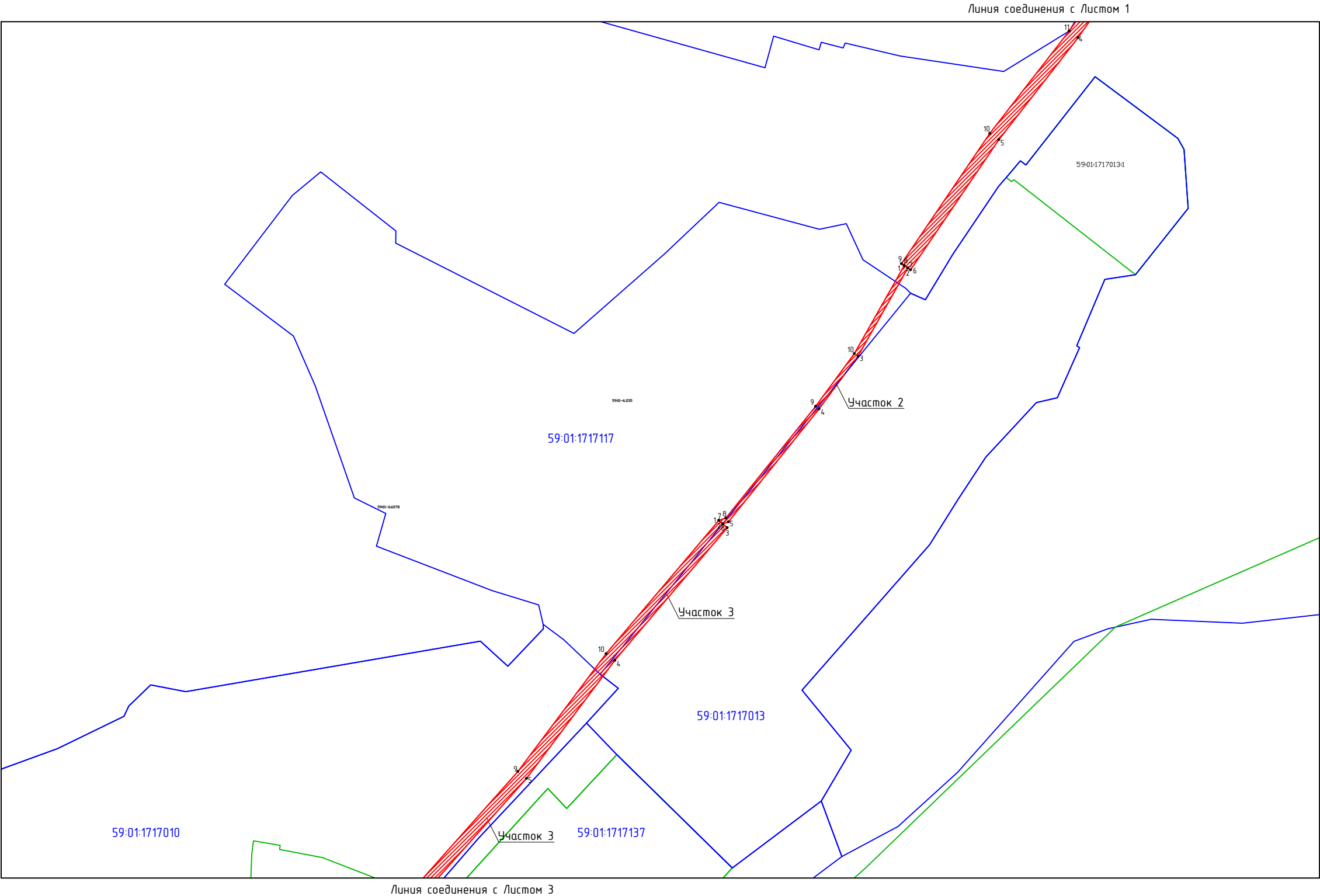
Описание местоположения:
от т. н1 до т. н.1 - Муниципальная собственность

Исполнитель Чепкасова И.Ф.
(Доверенность № ПЭ/481-2023 от 16.03.2023)



Схема границ сервитута на кадастровом плане территории

Объект: «Две КТП 6/0,4 кВ, ВЛ 6 кВ и учет электроэнергии для электроснабжения объектов СНТ «Оборино-5» – 163 садовых дома по адресу: Пермский край, г. Пермь, Кировский район, севернее микрорайона Оборино (кад.№59-01:1717115:1344) и ул. 2-я Бахчевая, 1, СНТ «Молодежный», уч.71 (кад.№ 59-01:1717164:73)»
Местоположение: Пермский край, г. Пермь, Кировский район, микрорайон "Оборино"
Площадь земель: 18973 кв.м.
Категория земель: земли населенных пунктов
Вид разрешенного использования:



Каталог координат		
Участок №2		
№	X	Y
1	511690.10	2211907.83
2	511688.97	2211909.49
3	511649.09	2211886.91
4	511625.11	2211869.28
5	511573.97	2211828.19
6	511573.09	2211825.68
7	511574.63	2211823.85
8	511575.76	2211827.06
9	511626.33	2211867.69
10	511650.18	2211885.23

Каталог координат		
Участок №3		
№	X	Y
1	511574.63	2211823.85
2	511573.09	2211825.68
3	511571.40	2211827.67
4	511511.23	2211776.74
5	511457.81	2211736.73
6	511403.73	2211688.66
7	511405.61	2211686.54
8	511407.05	2211684.92
9	511460.97	2211732.86
10	511514.35	2211772.83

Условные обозначения

- граница земель, предполагаемых к использованию

- граница кадастрового квартала

- граница смежного земельного участка

59-01:1717115:1519

- кадастровый номер земельного участка

59-01:1717115

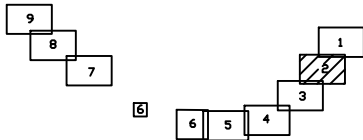
- кадастровый номер кадастрового квартала

• 1

- характерная точка границы, сведения о которой позволяют однозначно определить ее положение на местности

Примечание:
1. Масштаб М1:2000;
2. Система координат МСК-59.

Схема расположения листов



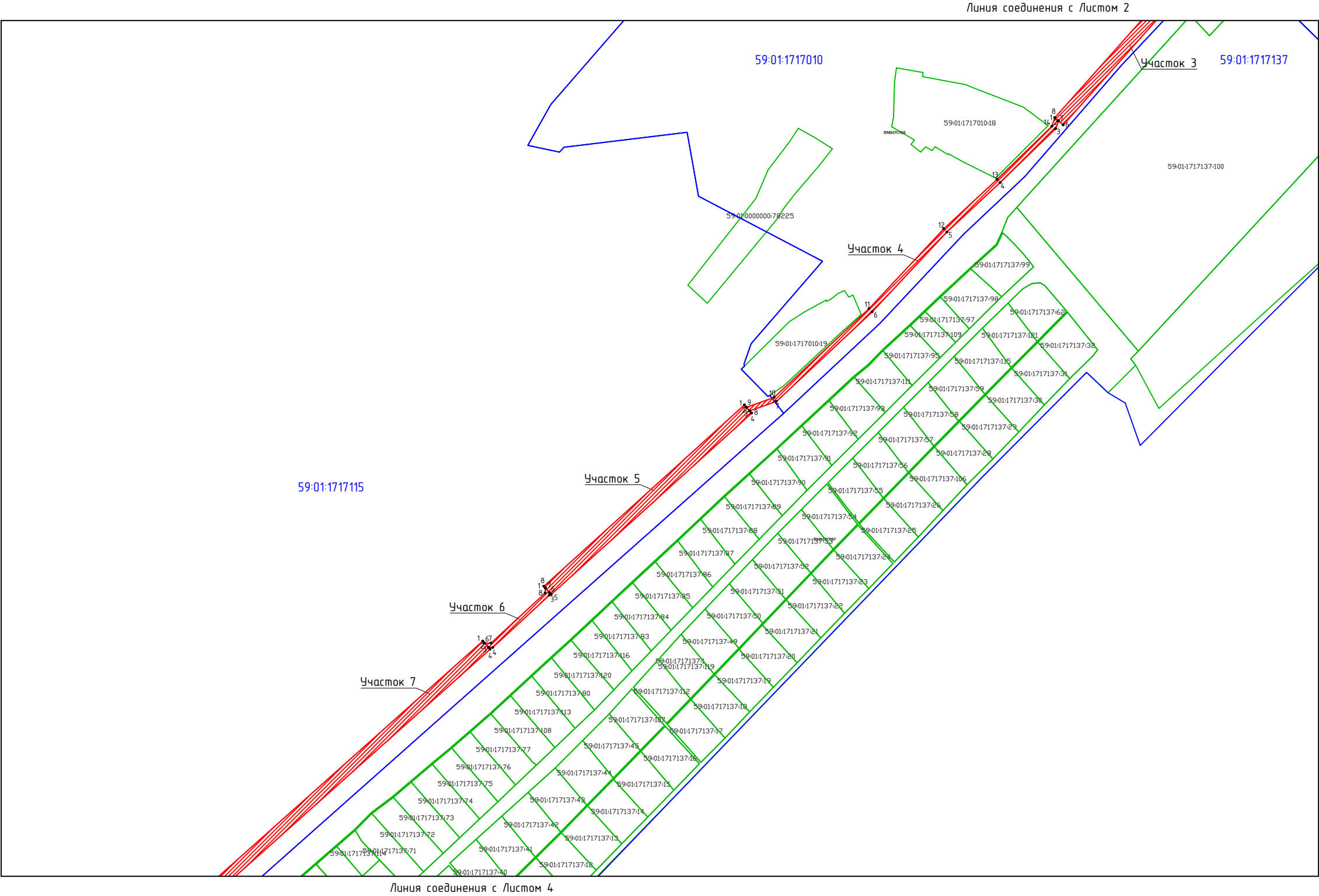
Описание местоположения:
от т. н1 до т. н.1 - Муниципальная собственность

Исполнитель Чепкасова И.Ф.
(Доверенность № ПЭ/481-2023 от 16.03.2023



Схема границ сервитута на кадастровом плане территории

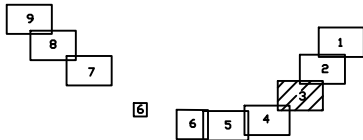
Объект: «Две КТП 6/0,4 кВ, ВЛ 6 кВ и учет электроэнергии для электроснабжения объектов СНТ «Оборино-5» – 163 садовых дома по адресу: Пермский край, г. Пермь, Кировский район, севернее микрорайона Оборино (кад.№59-01:1717115:1344) и ул. 2-я Бахчевая, 1, СНТ «Молодежный», уч.71 (кад.№ 59-01:1717164:73)»
Местоположение: Пермский край, г. Пермь, Кировский район, микрорайон “Оборино”
Площадь земель: 18973 кв.м.
Категория земель: земли населенных пунктов
Вид разрешенного использования:



- Условные обозначения
- граница земель, предполагаемых к использованию
 - граница кадастрового квартала
 - граница смежного земельного участка
 - кадастровый номер земельного участка
 - кадастровый номер кадастрового квартала
 - 1 — характерная точка границы, сведения о которой позволяют однозначно определить ее положение на местности

Примечание:
1. Масштаб М1:2000;
2. Система координат МСК-59.

Схема расположения листов



Описание местоположения:
от т. н1 до т. н.1 - Муниципальная собственность

Исполнитель Чепкасова И.Ф.
(Доверенность № ПЭ/481-2023 от 16.03.2023)

Каталог координат		
Участок №4		
№	X	Y
1	511407.05	2211684.92
2	511405.61	2211686.54
3	511401.98	2211685.26
4	511377.63	2211660.10
5	511355.19	2211635.96
6	511319.09	2211602.10
7	511278.54	2211558.71
8	511274.20	2211546.58
9	511275.80	2211545.13
10	511280.28	2211557.65
11	511320.50	2211600.69
12	511356.61	2211634.54
13	511379.08	2211658.73
14	511403.09	2211683.53

Каталог координат		
Участок №5		
№	X	Y
1	511276.86	2211544.18
2	511275.80	2211545.13
3	511274.20	2211546.58
4	511273.15	2211547.53
5	511190.95	2211456.62
6	511191.78	2211455.87
7	511193.82	2211454.02
8	511194.66	2211453.27

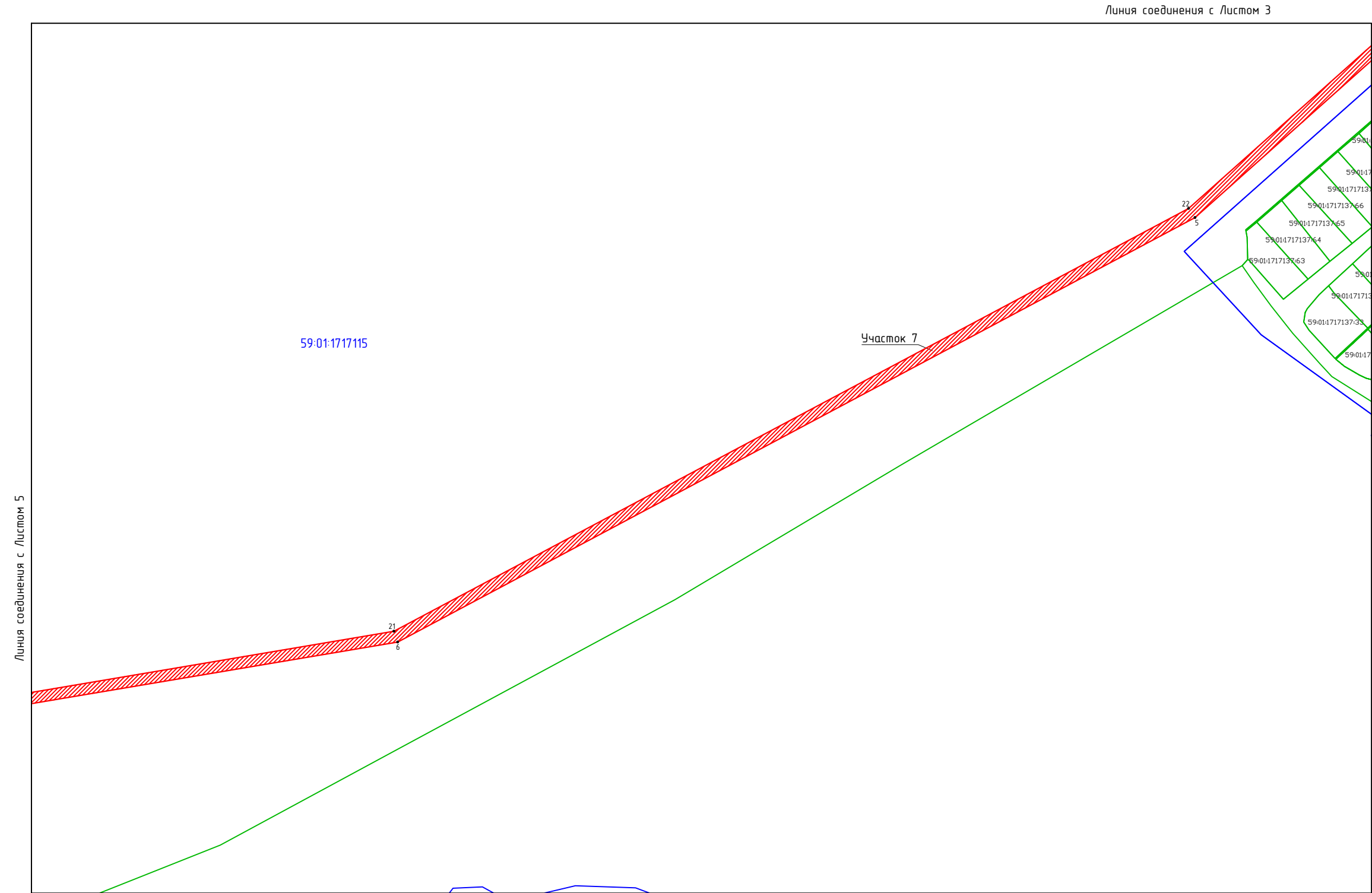
Каталог координат		
Участок №6		
№	X	Y
1	511193.82	2211454.02
2	511191.78	2211455.87
3	511190.74	2211455.79
4	511166.93	2211430.10
5	511166.98	2211428.18
6	511168.99	2211426.39
7	511168.95	2211429.33
8	511191.68	2211453.86



Handwritten signature of the executor.

Схема границ сервитута на кадастровом плане территории

Объект: «Две КТП 6/0,4 кВ, ВЛ 6 кВ и учет электроэнергии для электроснабжения объектов СНТ «Оборино-5» – 163 садовых дома по адресу: Пермский край, г. Пермь, Кировский район, севернее микрорайона Оборино (кад.№59-01:1717115:1344) и ул. 2-я Бахчевая, 1, СНТ «Молодежный», уч.71 (кад.№ 59-01:1717164:73)»
Местоположение: Пермский край, г. Пермь, Кировский район, микрорайон "Оборино"
Площадь земель: 18973 кв.м.
Категория земель: земли населенных пунктов
Вид разрешенного использования:



Каталог координат		
Участок №7		
№	X	Y
1	511169.87	2211425.61
2	511168.99	2211426.39
3	511166.98	2211428.18
4	511166.13	2211428.94
5	511039.25	2211286.42
6	510850.08	2210931.12
7	510821.86	2210763.48
8	510827.81	2210421.95
9	510915.03	2209941.85
10	510912.79	2209940.16
11	510887.46	2209921.06
12	510890.78	2209913.66
13	510896.04	2209914.16
14	510893.65	2209919.47
15	510915.80	2209936.17
16	510917.97	2209918.02
17	510923.00	2209918.38
18	510920.50	2209939.71
19	510832.80	2210422.45
20	510826.87	2210763.11
21	510854.87	2210929.49
22	511043.38	2211283.55

Условные обозначения

- граница земель, предполагаемых к использованию
- граница кадастрового квартала
- граница смежного земельного участка
- кадастровый номер земельного участка
- кадастровый номер кадастрового квартала
- характерная точка границы, сведения о которой позволяют однозначно определить ее положение на местности

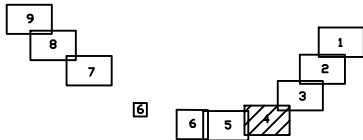
59-01:1717115:1519

59-01:1717115

• 1

Примечание:
1. Масштаб М1:2000;
2. Система координат МСК-59.

Схема расположения листов



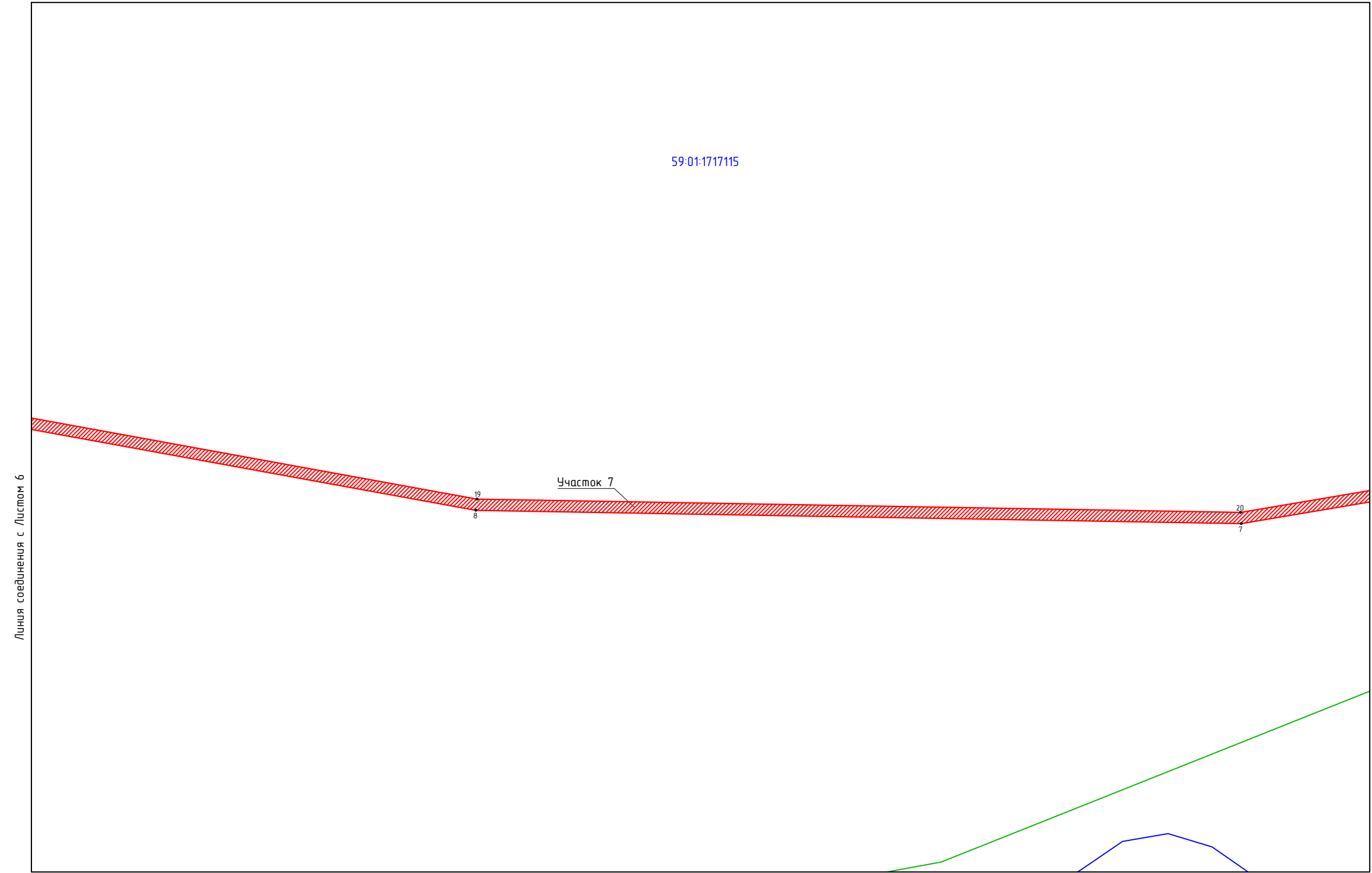
Описание местоположения:
от т. н1 до т. н.1 - Муниципальная собственность

Исполнитель Чепкасова И.Ф.
(Доверенность № ПЭ/481-2023 от 16.03.2023



Схема границ сервитута на кадастровом плане территории

Объект: «Две КТП 6/0,4 кВ, ВЛ 6 кВ и учет электроэнергии для электроснабжения объектов СНТ «Оборино-5» – 163 садовых дома по адресу: Пермский край, г. Пермь, Кировский район, севернее микрорайона Оборино (кад.№59:01:1717115:1344) и ул. 2-я Бахчевая, 1, СНТ «Молодежный», уч.71 (кад.№ 59:01:1717164:73)»
Местоположение: Пермский край, г. Пермь, Кировский район, микрорайон "Оборино"
Площадь земель: 18973 кв.м.
Категория земель: земли населенных пунктов
Вид разрешенного использования:



Каталог координат		
Участок №7		
№	X	Y
1	511169.87	2211425.61
2	511168.99	2211426.39
3	511166.98	2211428.18
4	511166.13	2211428.94
5	511039.25	2211286.42
6	510850.08	2210931.12
7	510821.86	2210763.48
8	510827.81	2210421.95
9	510915.03	2209941.85
10	510912.79	2209940.16
11	510887.46	2209921.06
12	510890.78	2209913.66
13	510896.04	2209914.16
14	510893.65	2209919.47
15	510915.80	2209936.17
16	510917.97	2209918.02
17	510923.00	2209918.38
18	510920.50	2209939.71
19	510832.80	2210422.45
20	510826.87	2210763.11
21	510854.87	2210929.49
22	511043.38	2211283.55

Условные обозначения

– граница земель, предполагаемых к использованию

– граница кадастрового квартала

– граница смежного земельного участка

59:01:1717115:1519

– кадастровый номер земельного участка

59:01:1717115

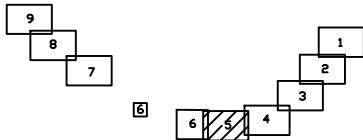
– кадастровый номер кадастрового квартала

• 1

– характерная точка границы, сведения о которой позволяют однозначно определить ее положение на местности

Примечание:
1. Масштаб М1:2000;
2. Система координат МСК-59.

Схема расположения листов



Описание местоположения:
от т. н1 до т. н.1 - Муниципальная собственность

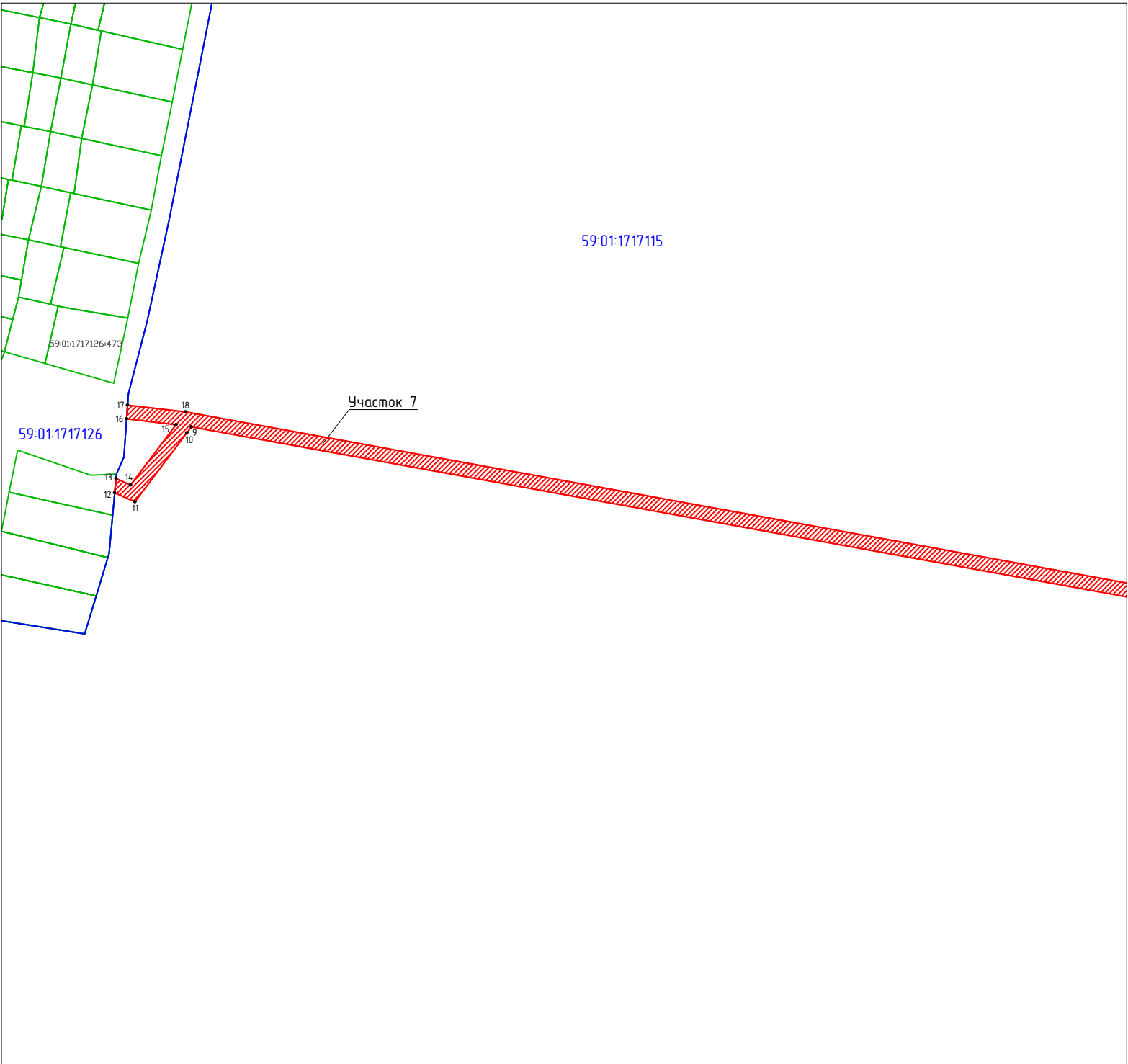
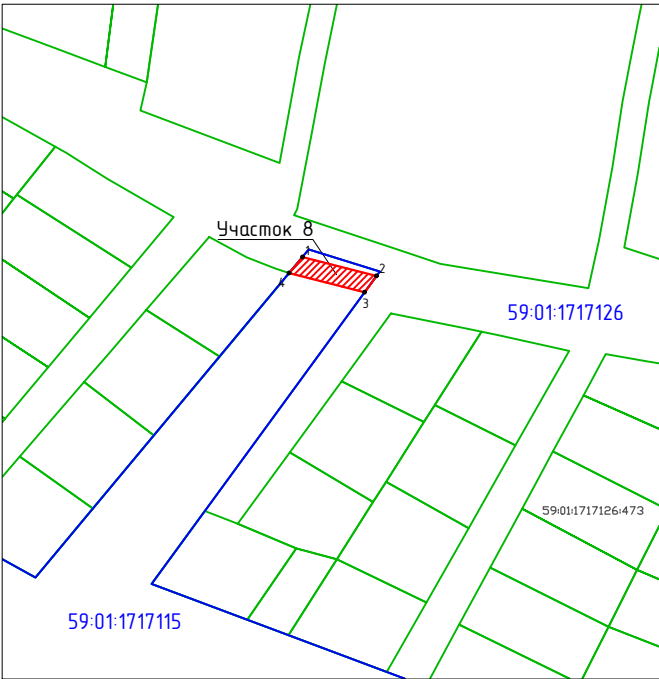
Исполнитель Чепкасова И.Ф.
(Доверенность № ПЭ/481-2023 от 16.03.2023



Чепкасова И.Ф.

Схема границ сервитута на кадастровом плане территории

Объект: «Две КТП 6/0,4 кВ, ВЛ 6 кВ и учет электроэнергии для электроснабжения объектов СНТ «Оборино-5» – 163 садовых дома по адресу: Пермский край, г. Пермь, Кировский район, севернее микрорайона Оборино (кад.№59-01:1717115:1344) и ул. 2-я Бахчевая, 1, СНТ «Молодежный», уч.71 (кад.№ 59-01:1717164:73)»
Местоположение: Пермский край, г. Пермь, Кировский район, микрорайон “Оборино”
Площадь земель: 18973 кв.м.
Категория земель: земли населенных пунктов
Вид разрешенного использования:



Каталог координат		
Участок №7		
№	X	Y
1	511169.87	2211425.61
2	511168.99	2211426.39
3	511166.98	2211428.18
4	511166.13	2211428.94
5	511039.25	2211286.42
6	510850.08	2210931.12
7	510821.86	2210763.48
8	510827.81	2210421.95
9	510915.03	2209941.85
10	510912.79	2209940.16
11	510887.46	2209921.06
12	510890.78	2209913.66
13	510896.04	2209914.16
14	510893.65	2209919.47
15	510915.80	2209936.17
16	510917.97	2209918.02
17	510923.00	2209918.38
18	510920.50	2209939.71
19	510832.80	2210422.45
20	510826.87	2210763.11
21	510854.87	2210929.49
22	511043.38	2211283.55

Каталог координат		
Участок №8		
№	X	Y
1	511092.40	2209383.73
2	511087.40	2209403.30
3	511083.05	2209400.13
4	511088.14	2209380.18

Условные обозначения

- граница земель, предполагаемых к использованию

- граница кадастрового квартала

- граница смежного земельного участка

- кадастровый номер земельного участка

- кадастровый номер кадастрового квартала

- характерная точка границы, сведения о которой позволяют однозначно определить ее положение на местности

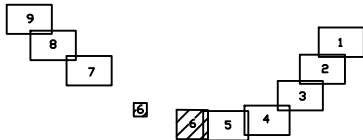
59-01:1717115:1519

59-01:1717115

• 1

Примечание:
1. Масштаб М1:2000;
2. Система координат МСК-59.

Схема расположения листов



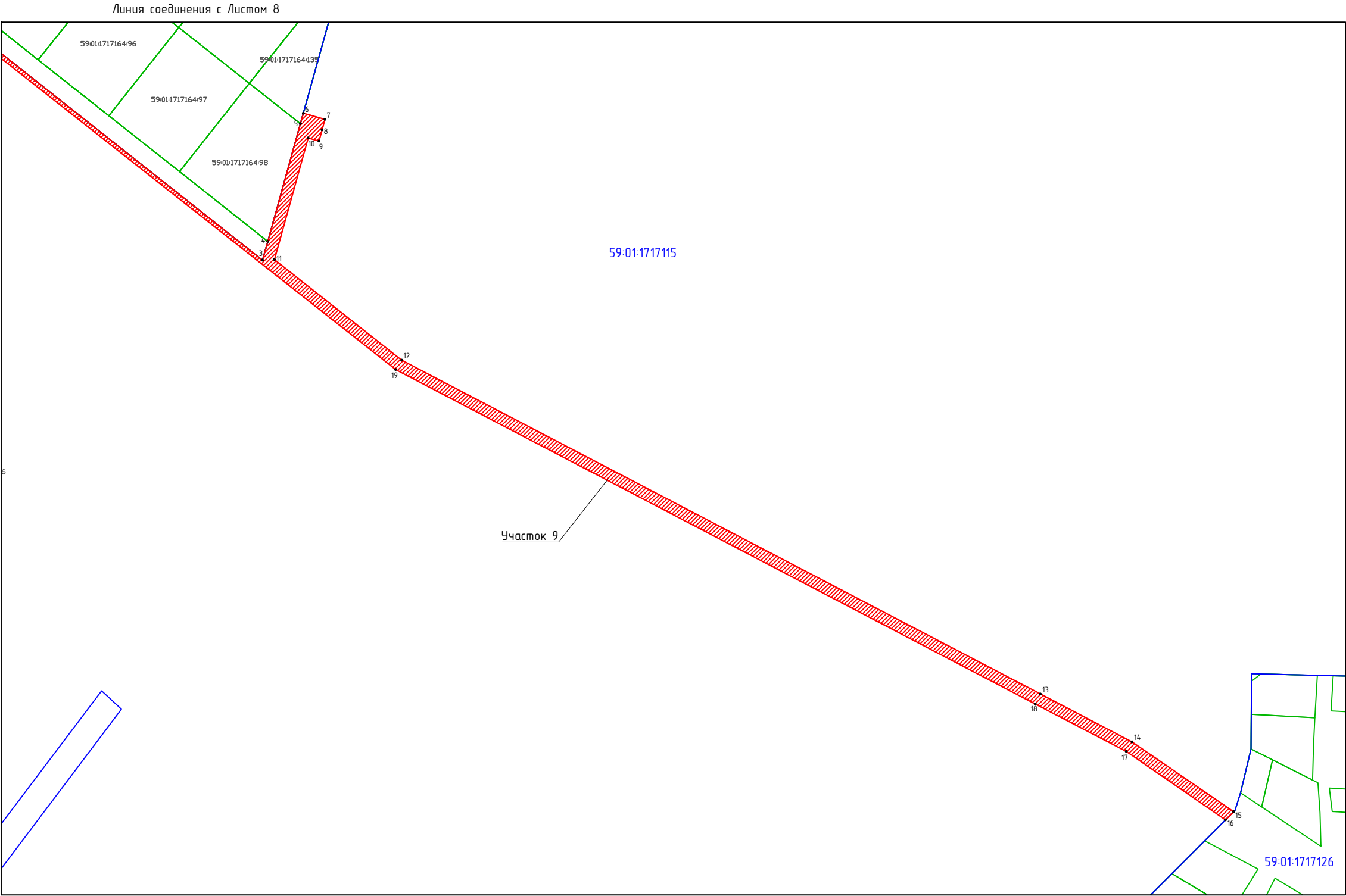
Описание местоположения:
от т. н1 до т. н.1 - Муниципальная собственность

Исполнитель Чепкасова И.Ф.
(Доверенность № ПЭ/481-2023 от 16.03.2023)



Схема границ сервитута на кадастровом плане территории

Объект: «Две КТП 6/0,4 кВ, ВЛ 6 кВ и учет электроэнергии для электроснабжения объектов СНТ «Оборино-5» – 163 садовых дома по адресу: Пермский край, г. Пермь, Кировский район, севернее микрорайона Оборино (кад.№59:01:1717115:1344) и ул. 2-я Бахчевая, 1, СНТ «Молодежный», уч.71 (кад.№ 59:01:1717164:73)»
Местоположение: Пермский край, г. Пермь, Кировский район, микрорайон "Оборино"
Площадь земель: 18973 кв.м.
Категория земель: земли населенных пунктов
Вид разрешенного использования:



Каталог координат		
Участок №9		
№	X	Y
1	512420.54	2207832.55
2	511939.20	2208199.44
3	511677.07	2208530.77
4	511685.43	2208533.10
5	511737.69	2208547.62
6	511742.35	2208548.93
7	511739.68	2208558.55
8	511735.01	2208557.25
9	511730.04	2208555.87
10	511731.38	2208551.06
11	511677.34	2208536.04
12	511632.68	2208592.63
13	511484.37	2208876.33
14	511463.10	2208917.02
15	511432.06	2208962.11
16	511428.46	2208958.52
17	511458.81	2208914.43
18	511479.94	2208874.01
19	511628.47	2208589.90
20	511937.74	2208197.99
21	512411.26	2207837.19
22	512406.33	2207830.73
23	512414.69	2207824.36



59:01:1717115:1519

59:01:1717115

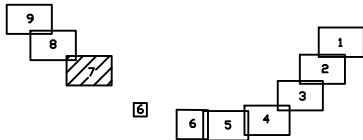
• 1

Условные обозначения

- граница земель, предполагаемых к использованию
- граница кадастрового квартала
- граница смежного земельного участка
- кадастровый номер земельного участка
- кадастровый номер кадастрового квартала
- характерная точка границы, сведения о которой позволяют однозначно определить ее положение на местности

Примечание:
1. Масштаб М1:2000;
2. Система координат МСК-59.

Схема расположения листов



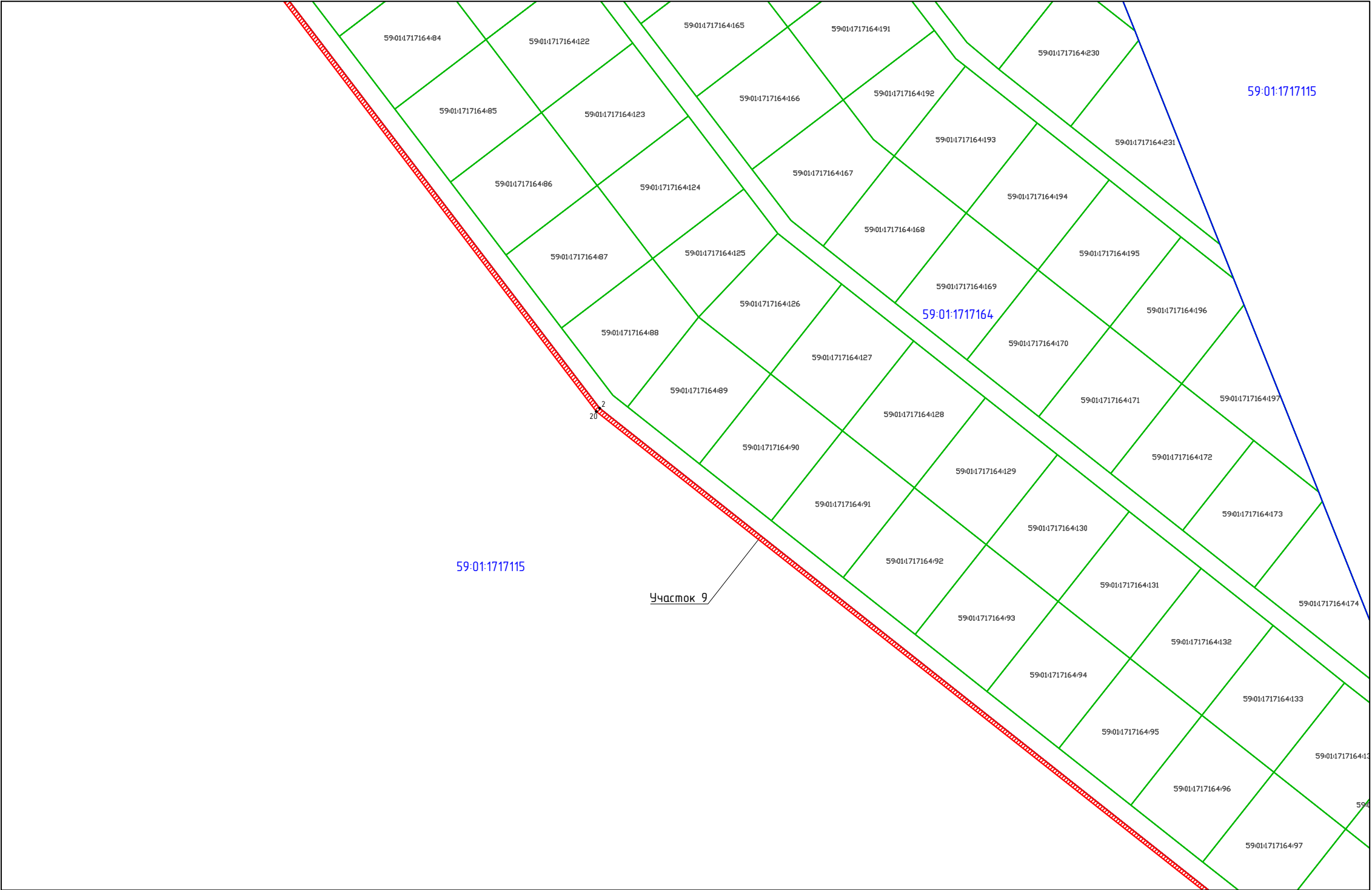
Описание местоположения:
от т. н1 до т. н.1 - Муниципальная собственность

Исполнитель Чепкасова И.Ф.
(Доверенность № ПЭ/481-2023 от 16.03.2023

Схема границ сервитута на кадастровом плане территории

Объект: «Две КТП 6/0,4 кВ, ВЛ 6 кВ и учет электроэнергии для электроснабжения объектов СНТ «Оборино-5» – 163 садовых дома по адресу: Пермский край, г. Пермь, Кировский район, севернее микрорайона Оборино (кад.№59-01:1717115:1344) и ул. 2-я Бахчевая, 1, СНТ «Молодежный», уч.71 (кад.№ 59-01:1717164:73)»
Местоположение: Пермский край, г. Пермь, Кировский район, микрорайон "Оборино"
Площадь земель: 18973=кв.м.
Категория земель: земли населенных пунктов
Вид разрешенного использования:

Линия соединения с Листом 9



Линия соединения с Листом 2

Линия соединения с Листом 7

Каталог координат		
Участок №9		
№	X	Y
1	512420.54	2207832.55
2	511939.20	2208199.44
3	511677.07	2208530.77
4	511685.43	2208533.10
5	511737.69	2208547.62
6	511742.35	2208548.93
7	511739.68	2208558.55
8	511735.01	2208557.25
9	511730.04	2208555.87
10	511731.38	2208551.06
11	511677.34	2208536.04
12	511632.68	2208592.63
13	511484.37	2208876.33
14	511463.10	2208917.02
15	511432.06	2208962.11
16	511428.46	2208958.52
17	511458.81	2208914.43
18	511479.94	2208874.01
19	511628.47	2208589.90
20	511937.74	2208197.99
21	512411.26	2207837.19
22	512406.33	2207830.73
23	512414.69	2207824.36

Условные обозначения

– граница земель, предполагаемых к использованию

– граница кадастрового квартала

– граница смежного земельного участка

59-01:1717115:1519

– кадастровый номер земельного участка

59-01:1717115

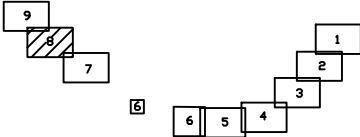
– кадастровый номер кадастрового квартала

• 1

– характерная точка границы, сведения о которой позволяют однозначно определить ее положение на местности

Примечание:
1. Масштаб М1:2000;
2. Система координат МСК-59.

Схема расположения листов



Описание местоположения:
от т. н1 до т. н.1 - Муниципальная собственность

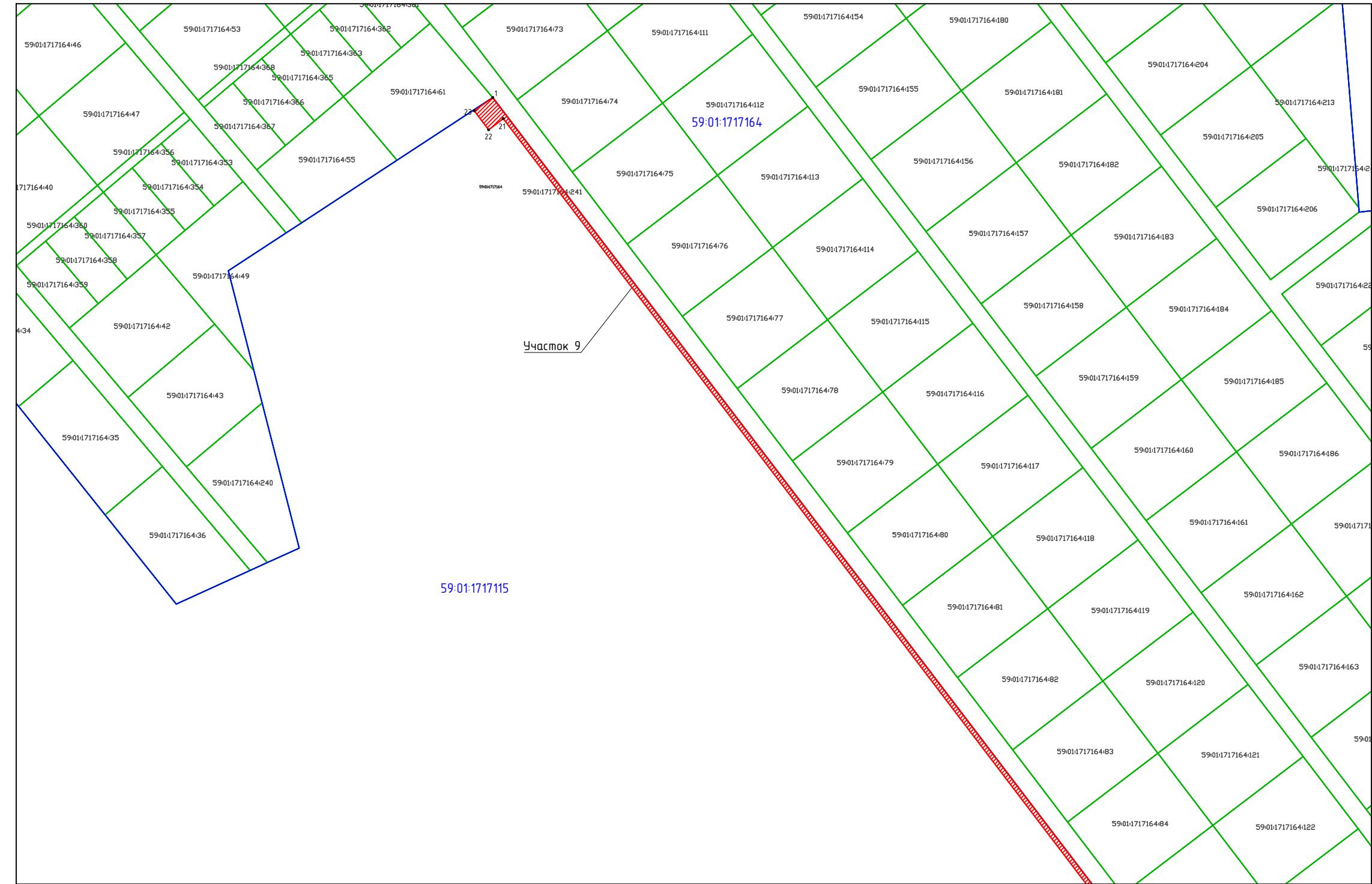
Исполнитель Чепкасова И.Ф.
(Доверенность № ПЭ/481-2023 от 16.03.2023



Handwritten signature of I. F. Chepkasova.

Схема границ сервитута на кадастровом плане территории

Объект: «Две КТП 6/0,4 кВ, ВЛ 6 кВ и учет электроэнергии для электроснабжения объектов СНТ «Оборино-5» – 163 садовых дома по адресу: Пермский край, г. Пермь, Кировский район, севернее микрорайона Оборино (кад.№59:01:1717115:1344) и ул. 2-я Бахчевая, 1, СНТ «Молодежный», уч.71 (кад.№ 59:01:1717164:73)»
Местоположение: Пермский край, г. Пермь, Кировский район, микрорайон “Оборино”
Площадь земель: 18973,45 кв.м.
Категория земель: земли населенных пунктов
Вид разрешенного использования:



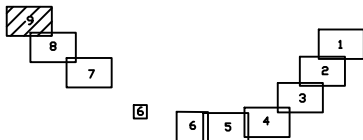
Каталог координат		
Участок №9		
№	X	Y
1	512420.54	2207832.55
2	511939.20	2208199.44
3	511677.07	2208530.77
4	511685.43	2208533.10
5	511737.69	2208547.62
6	511742.35	2208548.93
7	511739.68	2208558.55
8	511735.01	2208557.25
9	511730.04	2208555.87
10	511731.38	2208551.06
11	511677.34	2208536.04
12	511632.68	2208592.63
13	511484.37	2208876.33
14	511463.10	2208917.02
15	511432.06	2208962.11
16	511428.46	2208958.52
17	511458.81	2208914.43
18	511479.94	2208874.01
19	511628.47	2208589.90
20	511937.74	2208197.99
21	512411.26	2207837.19
22	512406.33	2207830.73
23	512414.69	2207824.36

Описание местоположения:
от т. н1 до т. н.1 - Муниципальная собственность

Линия соединения с Листом 8

- Условные обозначения
- граница земель, предполагаемых к использованию
 - граница кадастрового квартала
 - граница смежного земельного участка
 - кадастровый номер земельного участка
 - кадастровый номер кадастрового квартала
 - характерная точка границы, сведения о которой позволяют однозначно определить ее положение на местности
- 59:01:1717115:1519
- 59:01:1717115
- 1

Схема расположения листов



Исполнитель Чепкасова И.Ф.
(Доверенность № ПЭ/481-2023 от 16.03.2023)



Чепкасова И.Ф.

Графическое описание местоположения границ публичного сервитута

Публичный сервитут для размещения объекта: Строительство ВЛ 0,4 кВ с установкой ПУ. Реконструкция ТП 63308 для электроснабжения п.Новые Ляды (4500071056)

(наименование объекта, местоположение границ которого описано (далее - объект))

Раздел 1

Сведения об объекте		
№ п/п	Характеристики объекта	Описание характеристик
1	2	3
1	Местоположение объекта	Пермский край, Пермь г
2	Площадь объекта \pm величина погрешности определения площади ($P \pm \Delta P$), м ²	3481 \pm 21
3	Иные характеристики объекта	1. Публичный сервитут в целях размещения и эксплуатации объекта: Строительство ВЛ 0,4 кВ с установкой ПУ. Реконструкция ТП 63308 для электроснабжения п.Новые Ляды (4500071056), сроком на 49 в интересах Открытое акционерное общество «Межрегиональная распределительная сетевая компания Урала», расположенного по адресу: 620026, Свердловская обл., г. Екатеринбург, ул. Мамина-Сибиряка, д. 140. pe-pges@rosseti-ural.ru

Раздел 2

Сведения о местоположении границ объекта					
1. Система координат МСК-59, зона 2					
2. Сведения о характерных точках границ объекта					
Обозначение характерных точек границ	Координаты, м		Метод определения координат характерной точки	Средняя квадратическая погрешность положения характерной точки (Mt), м	Описание обозначения точки на местности (при наличии)
	X	Y			
1	2	3	4	5	6
1	522224.54	2255491.96	Метод спутниковых геодезических измерений (определений)	0.1	-
2	522225.18	2255492.89	Метод спутниковых геодезических измерений (определений)	0.1	-
3	522225.25	2255493.00	Метод спутниковых геодезических измерений (определений)	0.1	-
4	522234.59	2255504.70	Метод спутниковых геодезических измерений (определений)	0.1	-
5	522240.10	2255511.59	Метод спутниковых геодезических измерений (определений)	0.1	-
6	522241.77	2255510.41	Метод спутниковых геодезических измерений (определений)	0.1	-
7	522327.88	2255650.19	Метод спутниковых геодезических	0.1	-

Сведения о местоположении границ объекта					
1. Система координат МСК-59, зона 2					
2. Сведения о характерных точках границ объекта					
Обозначение характерных точек границ	Координаты, м		Метод определения координат характерной точки	Средняя квадратическая погрешность положения характерной точки (Mt), м	Описание обозначения точки на местности (при наличии)
	X	Y			
			измерений (определений)		
8	522326.54	2255651.02	Метод спутниковых геодезических измерений (определений)	0.1	-
9	522327.57	2255653.09	Метод спутниковых геодезических измерений (определений)	0.1	-
10	522330.63	2255658.09	Метод спутниковых геодезических измерений (определений)	0.1	-
11	522336.73	2255668.52	Метод спутниковых геодезических измерений (определений)	0.1	-
12	522338.88	2255667.63	Метод спутниковых геодезических измерений (определений)	0.1	-
13	522379.34	2255731.28	Метод спутниковых геодезических измерений (определений)	0.1	-
14	522377.66	2255732.51	Метод спутниковых геодезических измерений (определений)	0.1	-
15	522382.18	2255740.33	Метод спутниковых геодезических измерений (определений)	0.1	-
16	522386.72	2255747.62	Метод спутниковых геодезических измерений (определений)	0.1	-
17	522388.66	2255750.84	Метод спутниковых геодезических измерений (определений)	0.1	-
18	522390.03	2255753.64	Метод спутниковых геодезических измерений (определений)	0.1	-
19	522403.31	2255774.15	Метод спутниковых геодезических измерений (определений)	0.1	-
20	522405.58	2255772.80	Метод спутниковых геодезических измерений (определений)	0.1	-

Сведения о местоположении границ объекта					
1. Система координат МСК-59, зона 2					
2. Сведения о характерных точках границ объекта					
Обозначение характерных точек границ	Координаты, м		Метод определения координат характерной точки	Средняя квадратическая погрешность положения характерной точки (Mt), м	Описание обозначения точки на местности (при наличии)
	X	Y			
21	522486.74	2255901.37	Метод спутниковых геодезических измерений (определений)	0.1	-
22	522485.98	2255901.77	Метод спутниковых геодезических измерений (определений)	0.1	-
23	522500.49	2255923.67	Метод спутниковых геодезических измерений (определений)	0.1	-
24	522512.23	2255942.69	Метод спутниковых геодезических измерений (определений)	0.1	-
25	522512.88	2255942.78	Метод спутниковых геодезических измерений (определений)	0.1	-
26	522513.45	2255943.68	Метод спутниковых геодезических измерений (определений)	0.1	-
27	522519.93	2255960.38	Метод спутниковых геодезических измерений (определений)	0.1	-
28	522517.55	2255960.76	Метод спутниковых геодезических измерений (определений)	0.1	-
29	522511.77	2255961.43	Метод спутниковых геодезических измерений (определений)	0.1	-
30	522507.01	2255949.19	Метод спутниковых геодезических измерений (определений)	0.1	-
31	522507.01	2255949.18	Метод спутниковых геодезических измерений (определений)	0.1	-
32	522507.22	2255944.28	Метод спутниковых геодезических измерений (определений)	0.1	-
33	522504.66	2255940.36	Метод спутниковых геодезических измерений (определений)	0.1	-
34	522493.49	2255923.20	Метод спутниковых геодезических	0.1	-

Сведения о местоположении границ объекта					
1. Система координат МСК-59, зона 2					
2. Сведения о характерных точках границ объекта					
Обозначение характерных точек границ	Координаты, м		Метод определения координат характерной точки	Средняя квадратическая погрешность положения характерной точки (Mt), м	Описание обозначения точки на местности (при наличии)
	X	Y			
			измерений (определений)		
35	522480.20	2255902.16	Метод спутниковых геодезических измерений (определений)	0.1	-
36	522466.01	2255878.95	Метод спутниковых геодезических измерений (определений)	0.1	-
37	522451.61	2255858.94	Метод спутниковых геодезических измерений (определений)	0.1	-
38	522439.56	2255839.66	Метод спутниковых геодезических измерений (определений)	0.1	-
39	522425.80	2255819.27	Метод спутниковых геодезических измерений (определений)	0.1	-
40	522417.36	2255806.03	Метод спутниковых геодезических измерений (определений)	0.1	-
41	522412.91	2255799.04	Метод спутниковых геодезических измерений (определений)	0.1	-
42	522399.14	2255777.21	Метод спутниковых геодезических измерений (определений)	0.1	-
43	522399.61	2255776.96	Метод спутниковых геодезических измерений (определений)	0.1	-
44	522386.22	2255754.71	Метод спутниковых геодезических измерений (определений)	0.1	-
45	522372.52	2255732.98	Метод спутниковых геодезических измерений (определений)	0.1	-
46	522367.27	2255724.00	Метод спутниковых геодезических измерений (определений)	0.1	-
47	522362.49	2255717.20	Метод спутниковых геодезических измерений (определений)	0.1	-

Сведения о местоположении границ объекта					
1. Система координат МСК-59, зона 2					
2. Сведения о характерных точках границ объекта					
Обозначение характерных точек границ	Координаты, м		Метод определения координат характерной точки	Средняя квадратическая погрешность положения характерной точки (Mt), м	Описание обозначения точки на местности (при наличии)
	X	Y			
48	522359.75	2255712.78	Метод спутниковых геодезических измерений (определений)	0.1	-
49	522356.29	2255707.23	Метод спутниковых геодезических измерений (определений)	0.1	-
50	522346.28	2255690.73	Метод спутниковых геодезических измерений (определений)	0.1	-
51	522339.21	2255679.66	Метод спутниковых геодезических измерений (определений)	0.1	-
52	522331.83	2255667.84	Метод спутниковых геодезических измерений (определений)	0.1	-
53	522319.43	2255647.14	Метод спутниковых геодезических измерений (определений)	0.1	-
54	522317.38	2255648.39	Метод спутниковых геодезических измерений (определений)	0.1	-
55	522302.76	2255624.64	Метод спутниковых геодезических измерений (определений)	0.1	-
56	522305.14	2255623.27	Метод спутниковых геодезических измерений (определений)	0.1	-
57	522303.55	2255620.61	Метод спутниковых геодезических измерений (определений)	0.1	-
58	522302.03	2255618.85	Метод спутниковых геодезических измерений (определений)	0.1	-
59	522294.50	2255605.59	Метод спутниковых геодезических измерений (определений)	0.1	-
60	522294.28	2255605.71	Метод спутниковых геодезических измерений (определений)	0.1	-
61	522280.07	2255582.88	Метод спутниковых геодезических	0.1	-

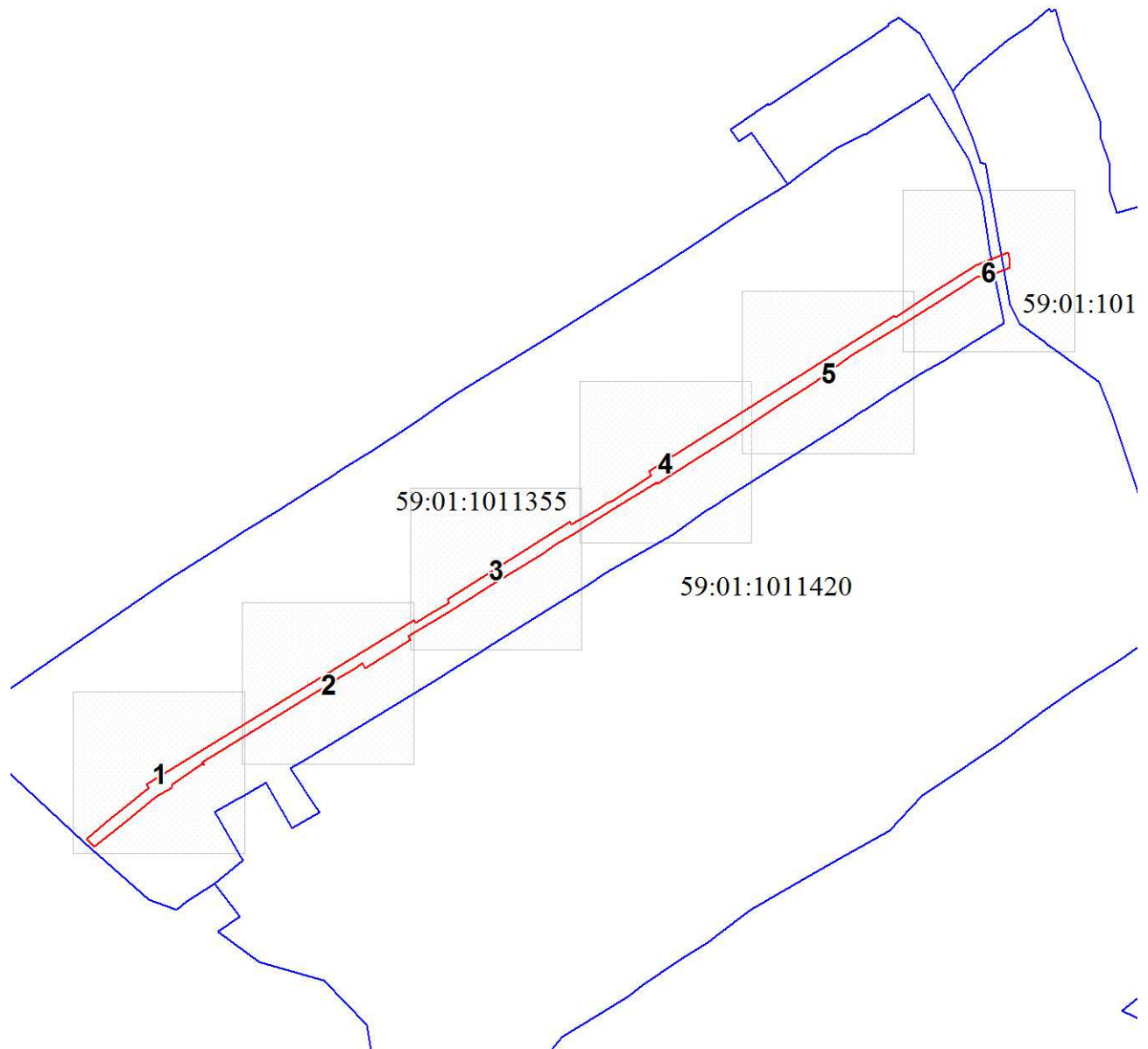
Сведения о местоположении границ объекта					
1. Система координат МСК-59, зона 2					
2. Сведения о характерных точках границ объекта					
Обозначение характерных точек границ	Координаты, м		Метод определения координат характерной точки	Средняя квадратическая погрешность положения характерной точки (Mt), м	Описание обозначения точки на местности (при наличии)
	X	Y			
			измерений (определений)		
62	522253.36	2255539.42	Метод спутниковых геодезических измерений (определений)	0.1	-
63	522251.94	2255540.45	Метод спутниковых геодезических измерений (определений)	0.1	-
64	522252.08	2255538.44	Метод спутниковых геодезических измерений (определений)	0.1	-
65	522241.86	2255523.71	Метод спутниковых геодезических измерений (определений)	0.1	-
66	522240.36	2255523.29	Метод спутниковых геодезических измерений (определений)	0.1	-
67	522235.44	2255515.30	Метод спутниковых геодезических измерений (определений)	0.1	-
68	522231.15	2255510.02	Метод спутниковых геодезических измерений (определений)	0.1	-
69	522220.90	2255497.39	Метод спутниковых геодезических измерений (определений)	0.1	-
70	522209.24	2255483.03	Метод спутниковых геодезических измерений (определений)	0.1	-
71	522213.23	2255479.06	Метод спутниковых геодезических измерений (определений)	0.1	-
1	522224.54	2255491.96	Метод спутниковых геодезических измерений (определений)	0.1	-
3. Сведения о характерных точках части (частей) границы объекта					
Обозначение характерных точек части границы	Координаты, м		Метод определения координат характерной точки	Средняя квадратическая погрешность положения характерной точки (Mt), м	Описание обозначения точки на местности (при наличии)
	X	Y			
1	2	3	4	5	6
-	-	-	-	-	-

Раздел 3

Сведения о местоположении измененных (уточненных) границ объекта							
1. Система координат МСК-59, зона 2							
2. Сведения о характерных точках границ объекта							
Обозначение характерных точек границ	Существующие координаты, м		Измененные (уточненные) координаты, м		Метод определения координат характерной точки	Средняя квадратическая погрешность положения характерной точки (Mt), м	Описание обозначения точки на местности (при наличии)
	X	Y	X	Y			
1	2	3	4	5	6	7	8
-	-	-	-	-	-	-	-
3. Сведения о характерных точках части (частей) границы объекта							
Обозначение характерных точек части границы	Существующие координаты, м		Измененные (уточненные) координаты, м		Метод определения координат характерной точки	Средняя квадратическая погрешность положения характерной точки (Mt), м	Описание обозначения точки на местности (при наличии)
	X	Y	X	Y			
1	2	3	4	5	6	7	8
-	-	-	-	-	-	-	-

План границ объекта

Обзорная схема границ ЗОУИТ



Масштаб 1:3461

Используемые условные знаки и обозначения:



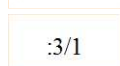
Характерная точка границы объекта



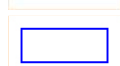
Надписи номеров характерных точек границы объекта



Граница объекта



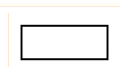
Надписи кадастрового номера части земельного участка



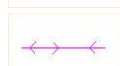
Граница кадастрового квартала

59:01:1011352

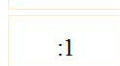
Обозначение кадастрового квартала



Существующая часть границы, имеющиеся в ЕГРН сведения о которой достаточны для определения ее местоположения



Объект "Строительство ВЛ 0,4 кВ с установкой ПУ. Реконструкция ТП 63308 для электроснабжения п.Новые Ляды (4500071056)"



Надписи кадастрового номера земельного участка

Подпись

Юнусова Л. В.

Дата 14 февраля 2023 г.



План границ объекта

Выносной лист № 1



Масштаб 1:500

Используемые условные знаки и обозначения:

Условные обозначения представлены на листе 8

Подпись



Юнусова Л. В.

Дата 14 февраля 2023 г.

Место для оттиска печати (при наличии) лица, составившего описание местоположения границ объекта

Раздел 4

План границ объекта

Выносной лист № 2



Масштаб 1:500

Используемые условные знаки и обозначения:

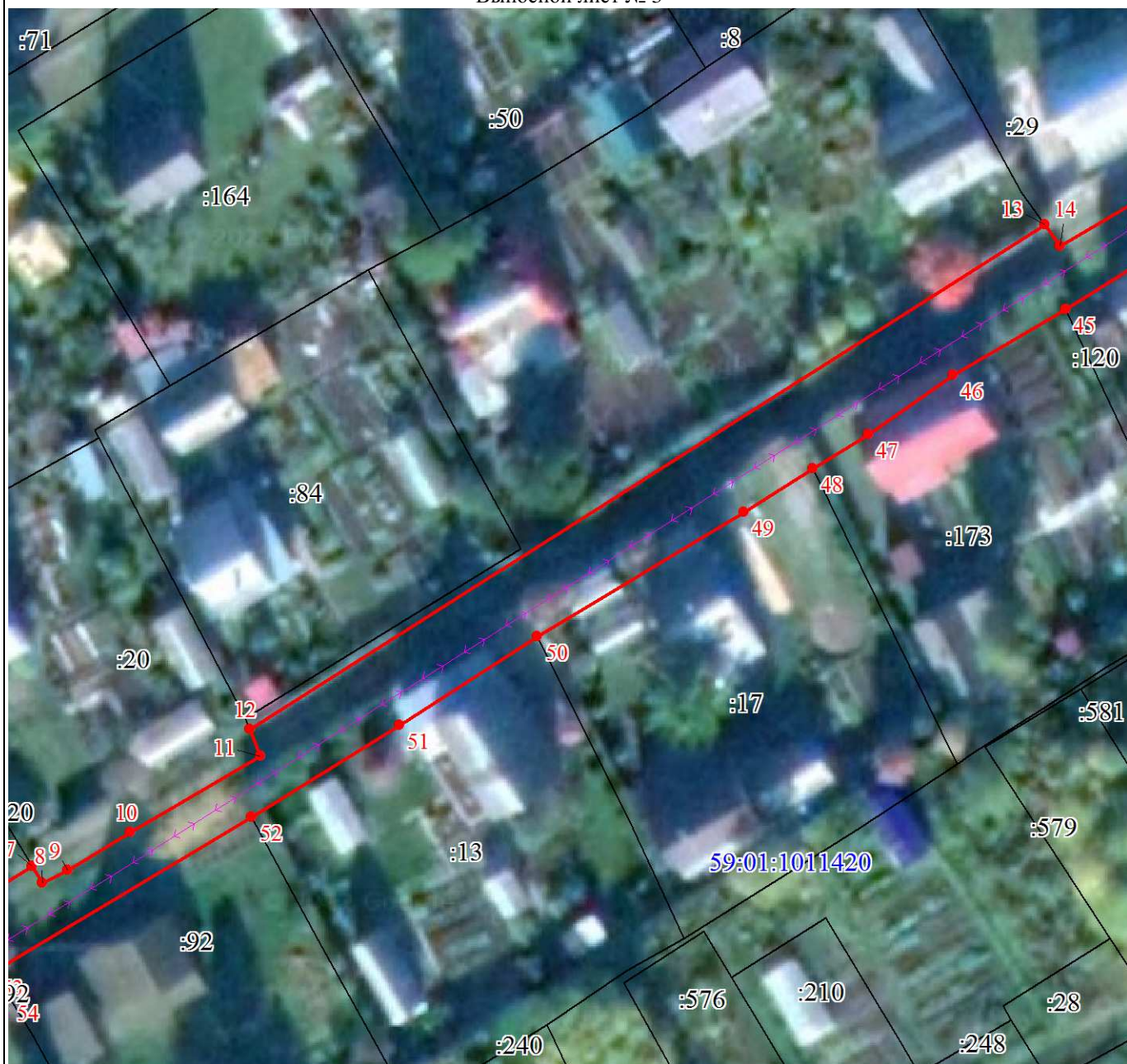
Условные обозначения представлены на листе 8

Подпись _____ Юнусова Л. В.

Дата 14 февраля 2023 г.

Место для оттиска печати (при наличии) лица, составившего описание местоположения границ объекта





Используемые условные знаки и обозначения:

Условные обозначения представлены на листе 8

Подпись _____ Юнусова Л. В.

Дата 14 февраля 2023 г.

Место для оттиска печати (при наличии) лица, составившего описание местоположения границ объекта



Раздел 4

План границ объекта

Выносной лист № 4



Масштаб 1:500

Используемые условные знаки и обозначения:

Условные обозначения представлены на листе 8

Подпись



Юнусова Л. В.

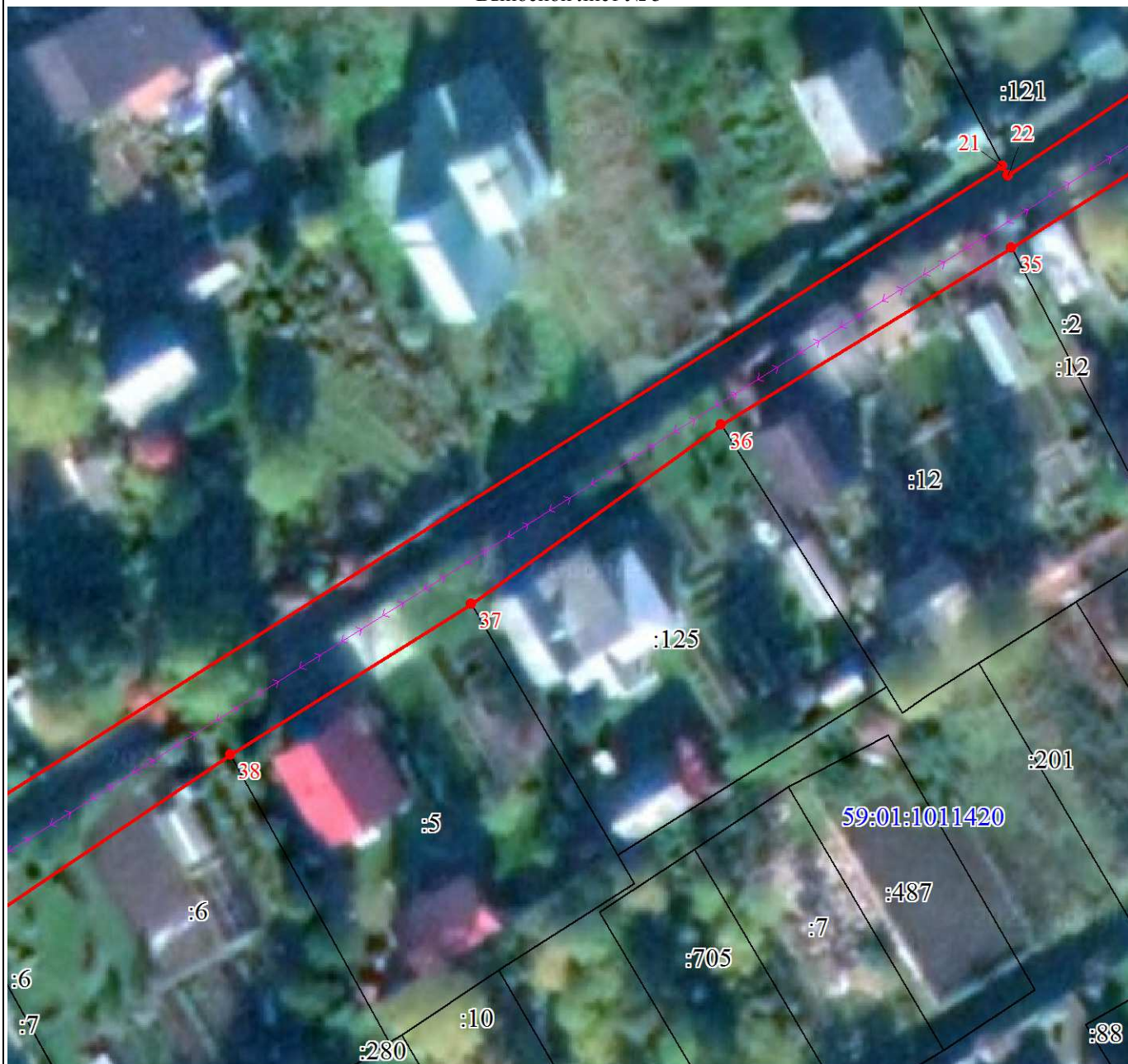
Дата 14 февраля 2023 г.

Место для оттиска печати (при наличии) лица, составившего описание местоположения границ объекта

Раздел 4

План границ объекта

Выносной лист № 5



Масштаб 1:500

Используемые условные знаки и обозначения:

Условные обозначения представлены на листе 8

Подпись



Юнусова Л. В.

Дата 14 февраля 2023 г.

Место для оттиска печати (при наличии) лица, составившего описание местоположения границ объекта

Раздел 4

План границ объекта

Выносной лист № 6



Масштаб 1:500

Используемые условные знаки и обозначения:

Условные обозначения представлены на листе 8

Подпись _____ Юнусова Л. В.

Дата 14 февраля 2023 г.



Место для оттиска печати (при наличии) лица, составившего описание местоположения границ объекта

Текстовое описание местоположения границ объекта		
Прохождение границы		Описание прохождения границы
от точки	до точки	
1	2	3
-	-	-

ОПИСАНИЕ МЕСТОПОЛОЖЕНИЯ ГРАНИЦ

Строительство участка ВЛ 0,4 кВ от ближайшей опоры ЛЭП 0,4 кВ от ТП-1513, установка оборудования учета э/э на опоре ВЛ 0,4 кВ; Реконструкция РУ 0,4 кВ ТП-1513 (замена ТТ), реконструкция ЛЭП 0,4 кВ от ТП-1513 (замена кабельного выхода) для электроснабжения гаража по адресу: Пермский край, г. Пермь, ул. Сивашская, дом №6, корпус 13 (кад. номер зем. участка 59:01:0000000:2917)

(наименование объекта, местоположение границ которого описано (далее - объект)

Раздел 1

Сведения об объекте		
№ п/п	Характеристики объекта	Описание характеристик
1	2	3
1	Местоположение объекта	Пермский край, Пермь г
2	Площадь объекта ± величина погрешности определения площади ($P \pm \Delta P$)	192 м² ± 5 м²
3	Иные характеристики объекта	<p>Вид объекта реестра границ: Зона с особыми условиями использования территории</p> <p>Содержание ограничений использования объектов недвижимости в пределах зоны или территории: Публичный сервитут устанавливается целях подключения (технологического присоединения) к сетям инженерно-технического обеспечения: (Строительство участка ВЛ 0,4 кВ от ближайшей опоры ЛЭП 0,4 кВ от ТП-1513, установка оборудования учета э/э на опоре ВЛ 0,4 кВ; Реконструкция РУ 0,4 кВ ТП-1513 (замена ТТ), реконструкция ЛЭП 0,4 кВ от ТП-1513 (замена кабельного выхода) для электроснабжения гаража по адресу: Пермский край, г. Пермь, ул. Сивашская, дом №6, корпус 13 (кад. номер зем. участка 59:01:0000000:2917), сроком на 49 лет, правообладатель: ОАО «МРСК Урала», 620026, Свердловская область, г. Екатеринбург, улица Мамина-Сибиряка, д.140, delo@rosseti-ural.ru</p> <p>Земельные участки, образующие зону или территорию: 59:01:1717028:195; 59:01:1717028:217</p>

Раздел 2

Сведения о местоположении границ объекта					
1. Система координат		МСК 59 зона 2			
2. Сведения о характерных точках границ объекта					
Обозначение характерных точек границ	Координаты, м		Метод определения координат характерной точки	Средняя квадратическая погрешность положения характерной точки (Mt), м	Описание обозначения точки на местности (при наличии)
	X	Y			
1	2	3	4	5	6
1	516 273,57	2 212 851,90	Метод спутниковых геодезических измерений (определений)	0,10	—
2	516 272,46	2 212 855,74		0,10	
3	516 226,43	2 212 842,44		0,10	
4	516 227,54	2 212 838,60		0,10	
1	516 273,57	2 212 851,90		0,10	
3. Сведения о характерных точках части (частей) границы объекта					
1	2	3	4	5	6
—	—	—	—	—	—

Схема расположения границ публичного сервитута **Система координат: МСК 59 зона 2**

Объект	Строительство участка ВЛ 0,4 кВ от ближайшей опоры ЛЭП 0,4 кВ от ТП-1513, установка оборудования учета э/э на опоре ВЛ 0,4 кВ; Реконструкция РУ 0,4 кВ ТП-1513 (замена ТТ), реконструкция ЛЭП 0,4 кВ от ТП-1513 (замена кабельного выхода) для электроснабжения гаража по адресу: Пермский край, г. Пермь, ул. Сиваишская, дом №6, корпус 13 (кад. номер зем. участка 59:01:0000000:2917)			
Местоположение	Российская Федерация, Пермский край, Пермь г, Сиваишская ул			
Площадь земельного участка	192		м²	
Категория земель	Земли населенных пунктов			
Обозначение характерных точек границ	Координаты		Метод определения координат	Погрешность координат
	X	Y		
1	516 273,57	2 212 851,90	Метод спутниковых геодезических измерений (определений)	0,10
2	516 272,46	2 212 855,74	Метод спутниковых геодезических измерений (определений)	0,10
3	516 226,43	2 212 842,44	Метод спутниковых геодезических измерений (определений)	0,10
4	516 227,54	2 212 838,60	Метод спутниковых геодезических измерений (определений)	0,10
1	516 273,57	2 212 851,90	Метод спутниковых геодезических измерений (определений)	0,10



Условные обозначения:

- - Характерная точка границы, сведения о которой позволяют однозначно определить ее положение на местности
- - Проектные границы публичного сервитута
- - Существующая часть границы, имеющиеся в ЕГРН сведения о которой достаточны для определения ее местоположения
- - Граница кадастрового квартала
- 59:01:2512450 - Обозначение кадастрового квартала
- - Граница зоны с особыми условиями использования территории
- - - - Проектное местоположение инженерного сооружения

Прохождение границы		Описание прохождения границы
от точки	до точки	
1	2	3
—	—	—