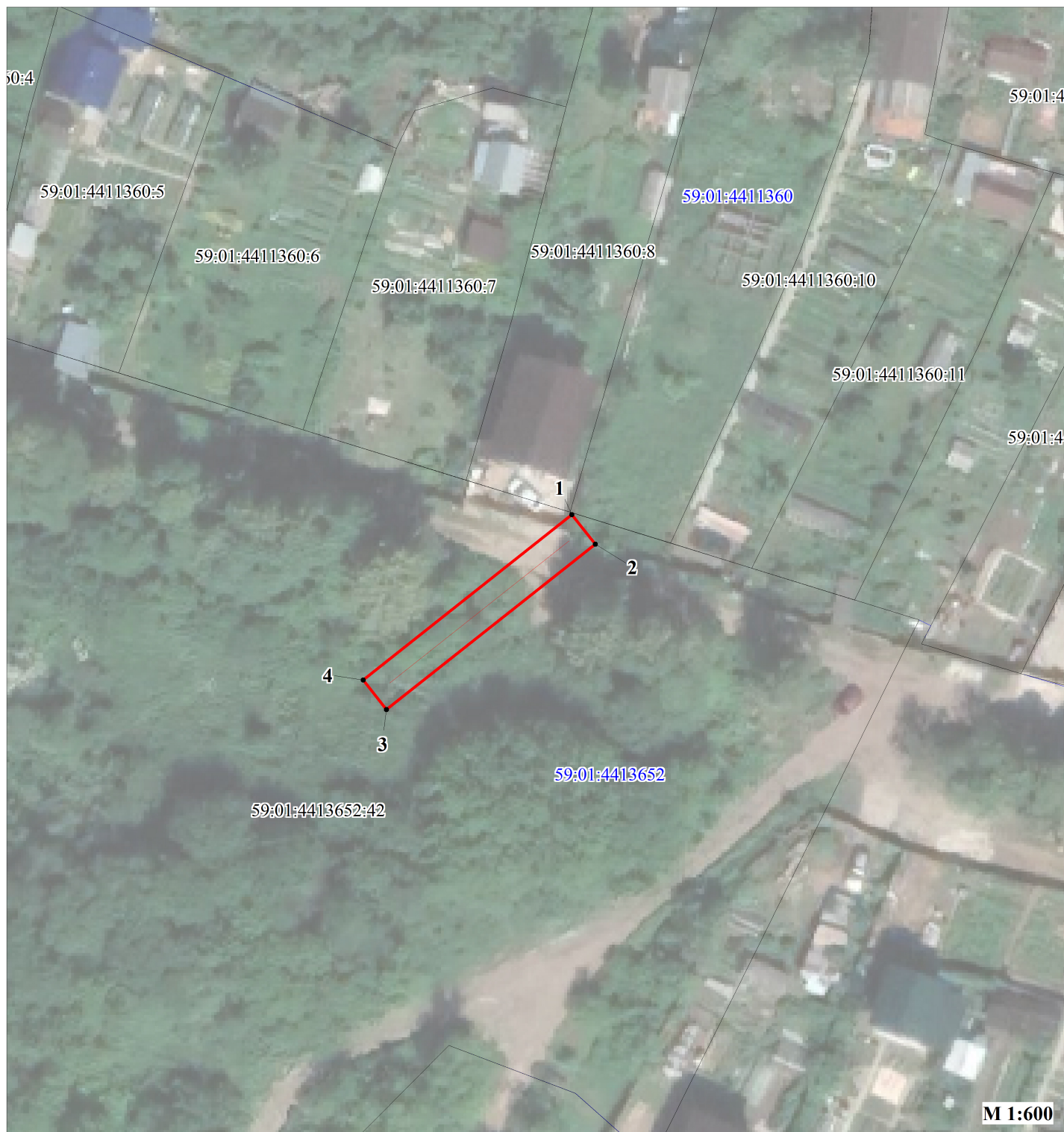


Публичный сервитут

Строительство участка ВЛ 0,4 кВ от ближайшей опоры ВЛ 0,4 кВ от ТП- 6768, установка оборудования учета э/э на опоре ВЛ 0,4 кВ для электроснабжения садового дома по адресу: Пермский край, г. Пермь, коллективный сад №4, ст "Липогорское" (кад. номер зем. участка 59:01:4411360:9)
Схема расположения границ публичного сервитута



Условные обозначения:

59:01:4413652
59:01:4413652:42

кадастровый номер квартала
кадастровый номер земельного участка, учтенного в ГКН
граница земельного участка, учтенного в ГКН
граница публичного сервитута
граница кадастрового квартала
характерная точка границы
проектируемая линия ВЛ 0,4 кВ



• 1



<div>ОПИСАНИЕ МЕСТОПОЛОЖЕНИЯ ГРАНИЦ ПУБЛИЧНОГО СЕРВИТУТА Строительство участка ВЛ 0,4 кВ от ближайшей опоры ВЛ 0,4 кВ от ТП-6768, установка оборудования учета э/э на опоре ВЛ 0,4 кВ для электроснабжения садового дома по адресу: Пермский край, г. Пермь, коллективный сад №4, ст "Липогорское" кад. номер зем. участка 59:01:4411360:9 ПЕРМСКИЙ КРАЙ, г. ПЕРМЬ (НАИМЕНОВАНИЕ ОБЪЕКТА)</div>				
Сведения о местоположении границ объекта				
1. Система координат <u>МСК-59. зона 2</u>				
2. Сведения о характерных точках границ объекта				
Обозначение характерны х точек границ	Координаты. м		Метод определения координат и средняя квадратическая погрешность положения характерной точки (M _t). м	Описание закреплен ия точки
	X	Y		
1	2	3	4	5
1	511117.72	2234211.68	Геодезический метод; Mt=0.1	-
2	511114.58	2234214.16	Геодезический метод; Mt=0.1	-
3	511096.98	2234191.95	Геодезический метод; Mt=0.1	-
4	511100.12	2234189.46	Геодезический метод; Mt=0.1	-
1	511117.72	2234211.68	Геодезический метод; Mt=0.1	-

Публичный сервитут






Строительство участка ВЛ 0,4 кВ от ближайшей опоры ВЛ 0,4 кВ от ТП-7133, установка оборудования учета э/э на опорах ВЛ 0,4 кВ для электроснабжения садовых домов по адресу: Пермский край, г. Пермь, Индустриальный район, на левом берегу р. Брюханых, уч. 21, 23, 25, 26 (кад. номера зем. участков 59:01:4416093:24, :26, :28, :29)

Схема расположения границ публичного сервитута



М 1:100

Условные обозначения:

- 59:01:4416093 - кадастровый номер квартала
- 59:01:4416093:23 - кадастровый номер земельного участка, учтенного в ГКН
-  - граница кадастрового квартала
-  - граница земельного участка, учтенного в ГКН
-  - граница публичного сервитута
-  1 - характерная точка границы
-  - проектируемая линия ВЛ

<p align="center">ОПИСАНИЕ МЕСТОПОЛОЖЕНИЯ ГРАНИЦ ПУБЛИЧНОГО СЕРВИТУТА</p> <p align="center">СТРОИТЕЛЬСТВО УЧАСТКА ВЛ 0,4 КВ ОТ БЛИЖАЙШЕЙ ОПОРЫ ВЛ 0,4 КВ ОТ ТП-7133, УСТАНОВКА ОБОРУДОВАНИЯ УЧЕТА Э/Э НА ОПОРАХ ВЛ 0,4 КВ ДЛЯ ЭЛЕКТРОСНАБЖЕНИЯ САДОВЫХ ДОМОВ ПО АДРЕСУ: ПЕРМСКИЙ КРАЙ, Г. ПЕРМЬ, ИНДУСТРИАЛЬНЫЙ РАЙОН, НА ЛЕВОМ БЕРЕГУ Р. БРЮХАНИХИ, УЧ. 21, 23, 25, 26 (КАД. НОМЕРА ЗЕМ. УЧАСТКОВ 59:01:4416093:24, :26, :28, :29) ПЕРМСКИЙ КРАЙ, г. ПЕРМЬ (НАИМЕНОВАНИЕ ОБЪЕКТА)</p>				
Сведения о местоположении границ объекта				
1. Система координат <u>МСК-59, зона 2</u>				
2. Сведения о характерных точках границ объекта				
Обозначение характерных точек границ	Координаты. м		Метод определения координат и средняя квадратическая погрешность положения характерной точки (M_t). м	Описание закреплен ия точки
	X	Y		
1	2	3	4	5
1	511936.66	2225920.63	Геодезический метод; Mt=0.1	-
2	511966.14	2225948.82	Геодезический метод; Mt=0.1	-
3	511991.98	2225974.64	Геодезический метод; Mt=0.1	-
4	512017.11	2225999.95	Геодезический метод; Mt=0.1	-
5	512011.00	2226030.70	Геодезический метод; Mt=0.1	-
6	512036.75	2226057.06	Геодезический метод; Mt=0.1	-
7	512056.72	2226077.60	Геодезический метод; Mt=0.1	-
8	512071.77	2226093.36	Геодезический метод; Mt=0.1	-
9	512068.88	2226096.12	Геодезический метод; Mt=0.1	-
10	512053.81	2226080.34	Геодезический метод; Mt=0.1	-
11	512033.43	2226059.37	Геодезический метод; Mt=0.1	-
12	512006.67	2226031.81	Геодезический метод; Mt=0.1	-
13	512012.77	2226001.27	Геодезический метод; Mt=0.1	-
14	511989.20	2225977.52	Геодезический метод; Mt=0.1	-
15	511963.31	2225951.64	Геодезический метод; Mt=0.1	-
16	511933.96	2225923.58	Геодезический метод; Mt=0.1	-
1	511936.66	2225920.63	Геодезический метод; Mt=0.1	-

Публичный сервитут

Строительство участка ВЛ 0,4 кВ от ближайшей опоры ВЛ 0,4 кВ от ТП-7689, установка оборудования учета э/э на опоре ВЛ 0,4 кВ для электроснабжения садового дома по адресу: Пермский край, г. Пермь, Индустриальный район, ул. Экскаваторная, 69аа, СНТ "Коллективный сад №215", уч. 18 (кад. номер зем. участка 59:01:4416122:21)
Схема расположения границ публичного сервитута



Условные обозначения:

- 59:01:4419794 кадастровый номер квартала
- 59:01:4416098:18 кадастровый номер земельного участка, учтенного в ГКН
- граница земельного участка, учтенного в ГКН
- граница публичного сервитута
- граница кадастрового квартала
- 1 характерная точка границы
- проектируемая линия ВЛ 0,4 кВ

ОПИСАНИЕ МЕСТОПОЛОЖЕНИЯ ГРАНИЦ ПУБЛИЧНОГО СЕРВИТУТА СТРОИТЕЛЬСТВО УЧАСТКА ВЛ 0,4 КВ ОТ БЛИЖАЙШЕЙ ОПОРЫ ВЛ 0,4 КВ ОТ ТП-7689, УСТАНОВКА ОБОРУДОВАНИЯ УЧЕТА Э/Э НА ОПОРЕ ВЛ 0,4 КВ ДЛЯ ЭЛЕКТРОСНАБЖЕНИЯ САДОВОГО ДОМА ПО АДРЕСУ: ПЕРМСКИЙ КРАЙ, Г. ПЕРМЬ, ИНДУСТРИАЛЬНЫЙ РАЙОН, УЛ. ЭКСКАВАТОРНАЯ, 69АА, СНТ "КОЛЛЕКТИВНЫЙ САД №215", УЧ. 18 (КАД. НОМЕР ЗЕМ. УЧАСТКА 59:01:4416122:21) ПЕРМСКИЙ КРАЙ, г. ПЕРМЬ				
Сведения о местоположении границ объекта				
1. Система координат <u>МСК-59, зона 2</u>				
2. Сведения о характерных точках границ объекта				
Обозначение характерны х точек границ	Координаты. м		Метод определения координат и средняя квадратическая погрешность положения характерной точки (M _t). м	Описание закреплен ия точки
	X	Y		
1	2	3	4	5
1	511588.37	2225837.20	Геодезический метод; Mt=0.1	-
2	511589.80	2225838.03	Геодезический метод; Mt=0.1	-
3	511590.65	2225838.52	Геодезический метод; Mt=0.1	-
4	511591.84	2225839.20	Геодезический метод; Mt=0.1	-
5	511588.11	2225845.65	Геодезический метод; Mt=0.1	-
6	511585.70	2225849.84	Геодезический метод; Mt=0.1	-
7	511581.97	2225856.31	Геодезический метод; Mt=0.1	-
8	511580.79	2225858.35	Геодезический метод; Mt=0.1	-
9	511578.80	2225862.09	Геодезический метод; Mt=0.1	-
10	511573.60	2225871.90	Геодезический метод; Mt=0.1	-
11	511570.92	2225876.96	Геодезический метод; Mt=0.1	-
12	511568.70	2225881.14	Геодезический метод; Mt=0.1	-
13	511566.02	2225886.18	Геодезический метод; Mt=0.1	-
14	511565.12	2225887.89	Геодезический метод; Mt=0.1	-
15	511560.36	2225889.90	Геодезический метод; Mt=0.1	-
16	511558.48	2225890.69	Геодезический метод; Mt=0.1	-
17	511540.66	2225898.20	Геодезический метод; Mt=0.1	-
18	511505.70	2225895.97	Геодезический метод; Mt=0.1	-
19	511505.09	2225895.93	Геодезический метод; Mt=0.1	-
20	511505.35	2225891.94	Геодезический метод; Mt=0.1	-
21	511506.35	2225892.00	Геодезический метод; Mt=0.1	-
22	511539.98	2225894.15	Геодезический метод; Mt=0.1	-
23	511562.25	2225884.76	Геодезический метод; Mt=0.1	-
24	511572.50	2225865.44	Геодезический метод; Mt=0.1	-
25	511577.29	2225856.41	Геодезический метод; Mt=0.1	-

26	511577.34	2225856.32	Геодезический метод; Mt=0.1	-
27	511583.06	2225846.41	Геодезический метод; Mt=0.1	-
1	511588.37	2225837.20	Геодезический метод; Mt=0.1	-

<div>ГРАФИЧЕСКОЕ ОПИСАНИЕ</div> <div>местоположения границ населенных пунктов, территориальных зон, особо охраняемых природных территорий, зон с особыми условиями использования территории</div> <div>Публичный сервитут в целях размещения объектов электросетевого хозяйства</div> <div>(наименование объекта, местоположение границ которого описано (далее - объект))</div>		
Раздел 1		
Сведения об объекте		
№ п/п	Характеристики объекта	Описание характеристик
1	2	3
1.	Местоположение объекта	Пермский край, город Пермь
2.	Площадь объекта +/- величина погрешности определения площади (Р +/- Дельта Р)	3056 +/- 10 м²
3.	Иные характеристики объекта	Вид объекта реестра границ: Зона с особыми условиями Содержание ограничений использования объектов недвижимости в пределах зоны или территории: Публичный сервитут в целях размещения объектов электросетевого хозяйства сроком действия 49 лет в интересах Открытого Акционерного Общества «Межрегиональная распределительная сетевая компания Урала»

Раздел 2

Сведения о местоположении границ объекта

1. Система координат МСК-59

2. Сведения о характерных точках границ объекта

Обозначение характерных точек границ	Координаты, м		Метод определения координат характерной точки	Средняя квадратическая погрешность положения характерной точки (Mt), м	Описание обозначения точки на местности (при наличии)
	X	Y			
1	2	3	4	5	6
1	512251.02	2234088.09	Геодезический метод	0.10	закрепление отсутствует
2	512317.01	2234050.30	Геодезический метод	0.10	закрепление отсутствует
3	512317.42	2234051.02	Геодезический метод	0.10	закрепление отсутствует
4	512355.76	2234028.42	Геодезический метод	0.10	закрепление отсутствует
5	512355.61	2234027.87	Геодезический метод	0.10	закрепление отсутствует
6	512389.30	2234008.62	Геодезический метод	0.10	закрепление отсутствует
7	512408.55	2233997.13	Геодезический метод	0.10	закрепление отсутствует
8	512404.82	2233990.18	Геодезический метод	0.10	закрепление отсутствует
9	512387.63	2233957.89	Геодезический метод	0.10	закрепление отсутствует
10	512386.57	2233955.89	Геодезический метод	0.10	закрепление отсутствует
11	512433.22	2233929.02	Геодезический метод	0.10	закрепление отсутствует
12	512416.28	2233898.01	Геодезический метод	0.10	закрепление отсутствует
13	512413.09	2233892.17	Геодезический метод	0.10	закрепление отсутствует
14	512487.16	2233847.46	Геодезический метод	0.10	закрепление отсутствует
15	512376.37	2233660.37	Геодезический метод	0.10	закрепление отсутствует
16	512381.39	2233657.39	Геодезический метод	0.10	закрепление отсутствует
17	512493.99	2233849.18	Геодезический метод	0.10	закрепление отсутствует
18	512472.60	2233861.34	Геодезический метод	0.10	закрепление отсутствует
19	512418.37	2233893.15	Геодезический метод	0.10	закрепление отсутствует
20	512424.02	2233903.60	Геодезический метод	0.10	закрепление отсутствует
21	512435.49	2233924.84	Геодезический метод	0.10	закрепление отсутствует
22	512436.73	2233927.00	Геодезический метод	0.10	закрепление отсутствует

2. Сведения о характерных точках границ объекта					
Обозначение характерных точек границ	Координаты, м		Метод определения координат характерной точки	Средняя квадратическая погрешность положения характерной точки (Mt), м	Описание обозначения точки на местности (при наличии)
	X	Y			
1	2	3	4	5	6
23	512438.51	2233930.11	Геодезический метод	0.10	закрепление отсутствует
24	512393.60	2233955.79	Геодезический метод	0.10	закрепление отсутствует
25	512416.37	2233998.10	Геодезический метод	0.10	закрепление отсутствует
26	512253.55	2234092.50	Геодезический метод	0.10	закрепление отсутствует
1	512251.02	2234088.09	Геодезический метод	0.10	закрепление отсутствует
3. Сведения о характерных точках части (частей) границы объекта					
Обозначение характерных точек части границы	Координаты, м		Метод определения координат характерной точки	Средняя квадратическая погрешность положения характерной точки (Mt), м	Описание обозначения точки на местности (при наличии)
	X	Y			
1	2	3	4	5	6
-	-	-	-	-	-

Раздел 3							
Сведения о местоположении измененных (уточненных) границ объекта							
1. Система координат -							
2. Сведения о характерных точках границ объекта							
Обозначение характерных точек границ	Существующие координаты, м		Измененные (уточненные) координаты, м		Метод определения координат характерной точки	Средняя квадратическая погрешность положения характерной точки (Mt), м	Описание обозначения точки на местности (при наличии)
	X	Y	X	Y			
1	2	3	4	5	6	7	8
-	-	-	-	-	-	-	
3. Сведения о характерных точках части (частей) границы объекта							
Обозначение характерных точек части границы	Существующие координаты, м		Измененные (уточненные) координаты, м		Метод определения координат характерной точки	Средняя квадратическая погрешность положения характерной точки (Mt), м	Описание обозначения точки на местности (при наличии)
	X	Y	X	Y			
1	2	3	4	5	6	7	8
-	-	-	-	-	-	-	

План границ объекта



М 1:500

Условные обозначения:

- Вновь образованная граница публичного сервитута
- 59:01:4411058:12 Кадастровый номер учтенного земельного участка
- 1 Образуемая точка контура, сведения о которой позволяют однозначно определить ее положение на местности
- существующая часть границы, имеющихся в ЕГРН сведения о которых достаточны для определения ее местоположения
- Линия КЛ

Подпись _____ дата 26.03.2023

Место для оттиска печати (при наличии) лица, составившего описание местоположения границ объекта

ОПИСАНИЕ МЕСТОПОЛОЖЕНИЯ ГРАНИЦ

Публичный сервитут

(наименование объекта, местоположение границ которого описано (далее - объект))

Раздел 1

Сведения об объекте

№ п/п	Характеристики объекта	Описание характеристик
1	2	3
1.	Местоположение объекта	Российская Федерация, Пермский край, Пермский г.о., г. Пермь, Орджоникидзевский р-н, коллективный сад №27 при ПЦБК
2.	Площадь объекта +/- величина погрешности определения площади (Р +/- Дельта Р)	2039 +/- 10 м²
3.	Иные характеристики объекта	Публичный сервитут с целью реконструкции ВЛ 6 кВ Памирский ПС 110 кВ Январская (установка КТПП 6/0,4 кВ с оборудованием учета э/э, ВЛ 6 кВ, ВЛ 0,4 кВ, оборудование учета э/э на опоре ВЛ 0,4 кВ) для электроснабжения садового дома по адресу: Пермский край, г. Пермь, Орджоникидзевский р-н, коллективный сад №27 при ПЦБК, участок №1, 11, 37, 36, 35, 25, 34, 12, 43, 30, 13 (кад. номера зем. участков 59:01:0910307:41, :32, :4, :34, :0021, :11, :10, :9, :3, :24, :16, :23, :33), на срок 10 лет

Раздел 2

Сведения о местоположении границ объекта

1. МСК-59, зона 2

2. Сведения о характерных точках границ объекта

Обозначение характерных точек границ	Координаты, м		Метод определения координат характерной точки	Средняя квадратическая погрешность положения характерной точки (Mt), м	Описание обозначения точки на местности (при наличии)
	X	Y			
1	2	3	4	5	6
1	532413.66	2241405.64	Картометрический метод	0.10	-
2	532401.19	2241420.94	Картометрический метод	0.10	-
3	532391.13	2241420.16	Картометрический метод	0.10	-
4	532394.30	2241416.34	Картометрический метод	0.10	-
5	532399.35	2241416.79	Картометрический метод	0.10	-
6	532409.74	2241404.17	Картометрический метод	0.10	-
7	532409.73	2241396.78	Картометрический метод	0.10	-
8	532399.18	2241395.10	Картометрический метод	0.10	-
9	532398.89	2241404.50	Картометрический метод	0.10	-
10	532365.53	2241396.28	Картометрический метод	0.10	-
11	532282.30	2241380.14	Картометрический метод	0.10	-
12	532277.13	2241378.58	Картометрический метод	0.10	-
13	532275.75	2241374.66	Картометрический метод	0.10	-
14	532276.06	2241245.24	Картометрический метод	0.10	-
15	532284.10	2241218.56	Картометрический метод	0.10	-
16	532294.69	2241198.94	Картометрический метод	0.10	-
17	532297.77	2241200.94	Картометрический метод	0.10	-
18	532295.90	2241204.13	Картометрический метод	0.10	-
19	532291.40	2241212.04	Картометрический метод	0.10	-
20	532286.12	2241223.94	Картометрический метод	0.10	-
21	532284.81	2241228.92	Картометрический метод	0.10	-
22	532283.66	2241233.47	Картометрический метод	0.10	-
23	532282.25	2241239.31	Картометрический метод	0.10	-
24	532282.43	2241239.33	Картометрический метод	0.10	-
25	532281.49	2241241.61	Картометрический метод	0.10	-
26	532280.69	2241245.78	Картометрический метод	0.10	-
27	532280.03	2241245.70	Картометрический метод	0.10	-
28	532279.60	2241249.56	Картометрический метод	0.10	-
29	532279.86	2241254.17	Картометрический метод	0.10	-
30	532280.51	2241260.70	Картометрический метод	0.10	-
31	532280.26	2241268.15	Картометрический метод	0.10	-
32	532279.98	2241274.82	Картометрический метод	0.10	-
33	532280.68	2241288.44	Картометрический метод	0.10	-
34	532280.62	2241294.83	Картометрический метод	0.10	-
35	532280.45	2241298.29	Картометрический метод	0.10	-
36	532280.33	2241304.31	Картометрический метод	0.10	-
37	532280.22	2241309.95	Картометрический метод	0.10	-
38	532280.08	2241317.19	Картометрический метод	0.10	-
39	532280.01	2241321.03	Картометрический метод	0.10	-
40	532280.04	2241325.43	Картометрический метод	0.10	-

41	532279.80	2241332.62	Картометрический метод	0.10	-
42	532279.56	2241340.04	Картометрический метод	0.10	-
43	532279.89	2241346.87	Картометрический метод	0.10	-
44	532279.45	2241362.66	Картометрический метод	0.10	-
45	532279.23	2241370.11	Картометрический метод	0.10	-
46	532279.77	2241375.58	Картометрический метод	0.10	-
47	532339.94	2241387.22	Картометрический метод	0.10	-
48	532366.56	2241392.36	Картометрический метод	0.10	-
49	532395.03	2241399.52	Картометрический метод	0.10	-
50	532395.28	2241392.34	Картометрический метод	0.10	-
51	532395.73	2241383.44	Картометрический метод	0.10	-
52	532396.04	2241377.64	Картометрический метод	0.10	-
53	532396.79	2241362.09	Картометрический метод	0.10	-
54	532397.32	2241355.79	Картометрический метод	0.10	-
55	532397.41	2241354.50	Картометрический метод	0.10	-
56	532398.80	2241341.97	Картометрический метод	0.10	-
57	532399.38	2241334.15	Картометрический метод	0.10	-
58	532399.99	2241334.23	Картометрический метод	0.10	-
59	532400.01	2241333.49	Картометрический метод	0.10	-
60	532399.43	2241333.45	Картометрический метод	0.10	-
61	532399.38	2241324.87	Картометрический метод	0.10	-
62	532399.49	2241318.31	Картометрический метод	0.10	-
63	532400.18	2241310.24	Картометрический метод	0.10	-
64	532400.23	2241309.59	Картометрический метод	0.10	-
65	532400.58	2241309.65	Картометрический метод	0.10	-
66	532400.78	2241303.97	Картометрический метод	0.10	-
67	532400.78	2241303.69	Картометрический метод	0.10	-
68	532400.54	2241298.32	Картометрический метод	0.10	-
69	532400.48	2241296.35	Картометрический метод	0.10	-
70	532400.50	2241295.41	Картометрический метод	0.10	-
71	532400.92	2241288.67	Картометрический метод	0.10	-
72	532401.37	2241281.88	Картометрический метод	0.10	-
73	532401.73	2241277.64	Картометрический метод	0.10	-
74	532392.08	2241266.91	Картометрический метод	0.10	-
75	532386.76	2241261.13	Картометрический метод	0.10	-
76	532379.73	2241254.12	Картометрический метод	0.10	-
77	532371.56	2241246.24	Картометрический метод	0.10	-
78	532368.18	2241243.22	Картометрический метод	0.10	-
79	532370.58	2241240.83	Картометрический метод	0.10	-
80	532381.60	2241252.27	Картометрический метод	0.10	-
81	532388.48	2241259.42	Картометрический метод	0.10	-
82	532394.08	2241265.20	Картометрический метод	0.10	-
83	532402.71	2241274.12	Картометрический метод	0.10	-
84	532405.64	2241276.74	Картометрический метод	0.10	-
85	532405.34	2241282.21	Картометрический метод	0.10	-
86	532404.46	2241296.69	Картометрический метод	0.10	-
87	532404.71	2241304.30	Картометрический метод	0.10	-
88	532404.57	2241309.99	Картометрический метод	0.10	-
89	532404.13	2241310.58	Картометрический метод	0.10	-
90	532403.45	2241318.64	Картометрический метод	0.10	-
91	532403.37	2241325.20	Картометрический метод	0.10	-
92	532403.42	2241333.78	Картометрический метод	0.10	-
93	532402.79	2241342.32	Картометрический метод	0.10	-

94	532401.47	2241354.84	Картометрический метод	0.10	-
95	532400.83	2241362.43	Картометрический метод	0.10	-
96	532400.02	2241377.97	Картометрический метод	0.10	-
97	532399.35	2241391.01	Картометрический метод	0.10	-
98	532413.66	2241393.33	Картометрический метод	0.10	-
1	532413.66	2241405.64	Картометрический метод	0.10	-
3. Сведения о характерных точках части (частей) границы объекта					
Обозначение характерных точек части границы	Координаты, м		Метод определения координат характерной точки	Средняя квадратическая погрешность положения характерной точки (Mt), м	Описание обозначения точки на местности (при наличии)
	X	Y			
1	2	3	4	5	6
-	-	-	-	-	-

Раздел 3

Сведения о местоположении измененных (уточненных) границ объекта

1. Система координат -

2. Сведения о характерных точках границ объекта

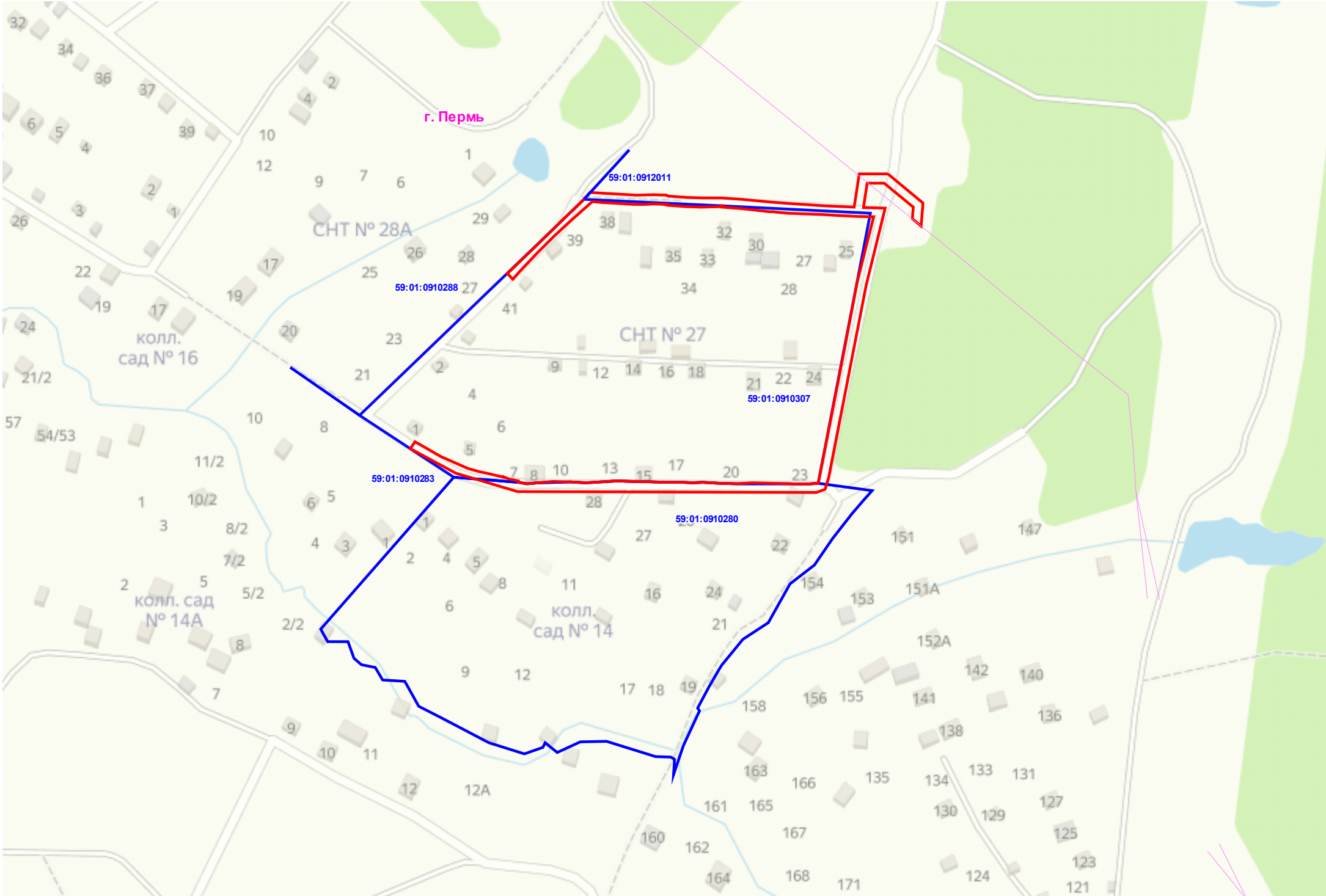
Обозначение характерных точек границ	Существующие координаты, м		Измененные (уточненные) координаты, м		Метод определения координат характерной точки	Средняя квадратическая погрешность положения характерной точки (Mt), м	Описание обозначения точки на местности (при наличии)
	X	Y	X	Y			
1	2	3	4	5	6	7	8
-	-	-	-	-	-	-	-

3. Сведения о характерных точках части (частей) границы объекта

Обозначение характерных точек части границы	Существующие координаты, м		Измененные (уточненные) координаты, м		Метод определения координат характерной точки	Средняя квадратическая погрешность положения характерной точки (Mt), м	Описание обозначения точки на местности (при наличии)
	X	Y	X	Y			
1	2	3	4	5	6	7	8
-	-	-	-	-	-	-	

Схема расположения границ публичного сервитута

Обзорная схема



Условные знаки и обозначения:

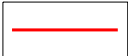

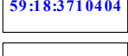
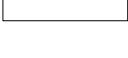
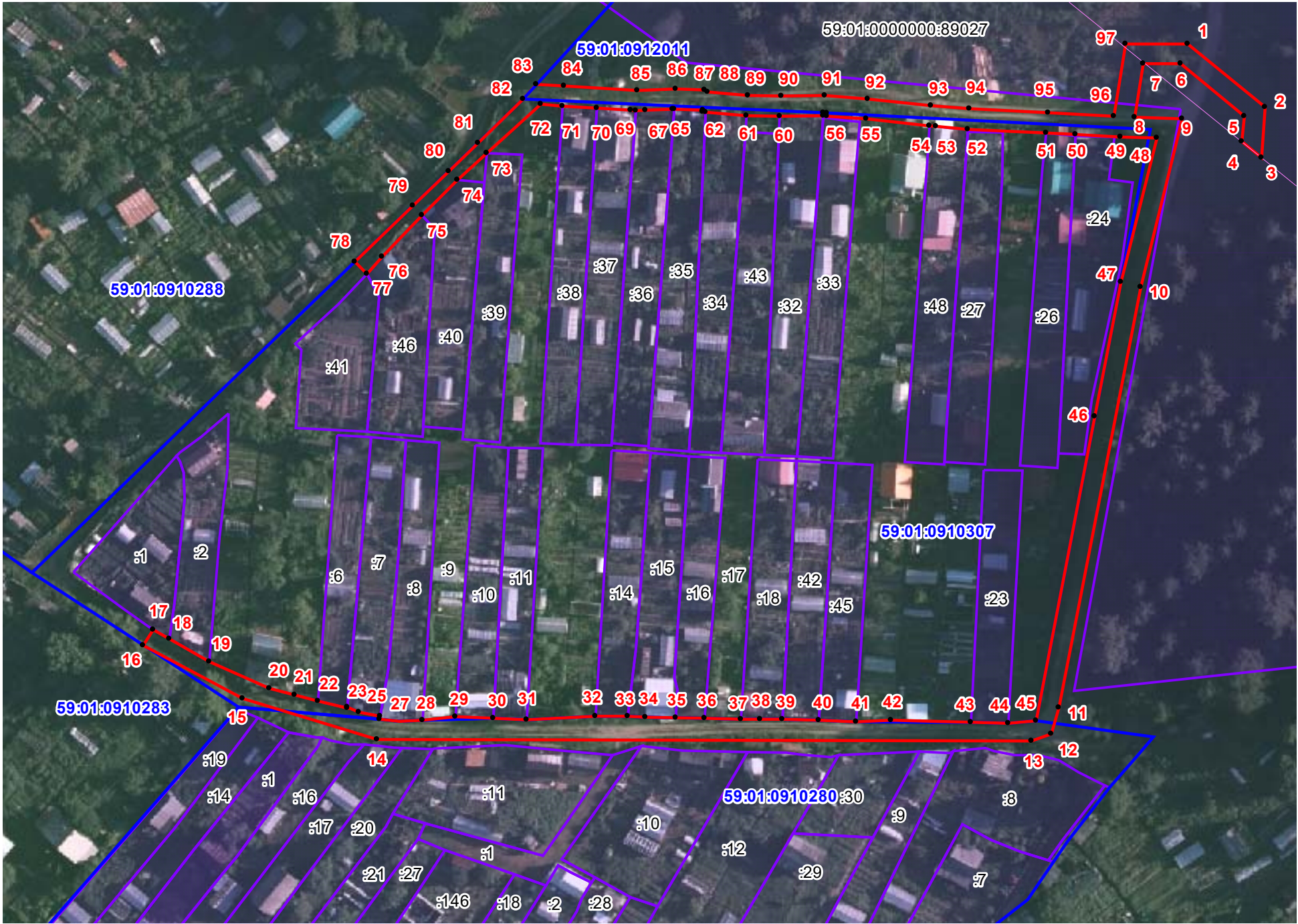



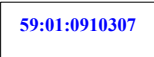
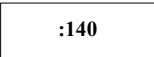
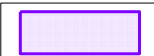
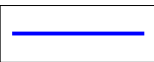
-  - проектная граница публичного сервитута
-  - границы населённых пунктов
-  - надпись номера кадастрового квартала
-  - граница кадастрового квартала

Схема расположения границ публичного сервитута



Масштаб 1:1000

Условные знаки и обозначения

- | | |
|---|--|
|  | - характерная точка публичного сервитута |
|  | - проектная граница публичного сервитута |
|  | - границы населённых пунктов |
|  | - номер кадастрового квартала |
|  | - кадастровый номер земельного участка |
|  | - граница земельного участка по сведениям ЕГРН |
|  | - граница кадастрового квартала |