

ОПИСАНИЕ МЕСТОПОЛОЖЕНИЯ ГРАНИЦ

Публичный сервитут для размещения объекта электросетевого хозяйства ВЛ-0,4кВ КТП-4161

(наименование объекта, местоположение границ которого описано (далее - объект))

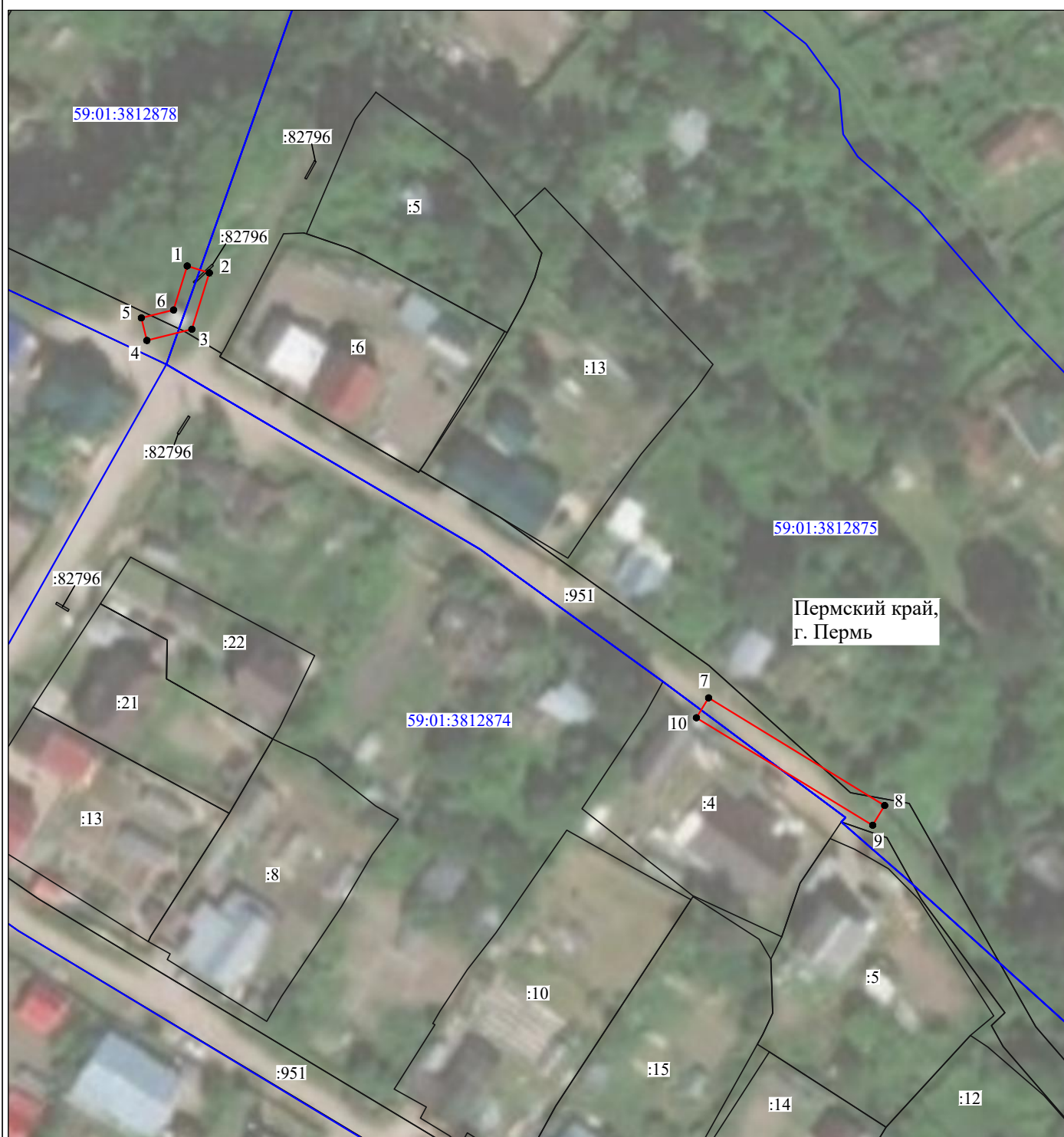
Раздел 1

Сведения об объекте		
№ п/п	Характеристики объекта	Описание характеристик
1	2	3
1	Местоположение объекта	Пермский край, город Пермь
2	Площадь объекта +/- величина погрешности определения площади (Р+/- Дельта Р)	206 кв.м ± 3 кв.м
3	Иные характеристики объекта	Публичный сервитут для размещения объекта электросетевого хозяйства ВЛ-0,4кВ КТП-4161 на срок 49 лет, обладатель публичного сервитута - ОАО «МРСК Урала», 614016, Пермский край, город Пермь, улица Камчатовская, дом 26, ИНН - 6671163413, ОГРН - 1056604000970, адрес электронной почты - pe-pges@rosseti-ural.ru

Раздел 2

Сведения о местоположении границ объекта					
1. Система координат <u>МСК-59, зона 2</u>					
2. Сведения о характерных точках границ объекта					
Обозначение характерных точек границ	Координаты, м		Метод определения координат характерной точки	Средняя квадратическая погрешность положения характерной точки (M_t), м	Описание обозначения точки на местности (при наличии)
	X	Y			
1	2	3	4	5	6
Зона1(1)	–	–	–	–	–
1	528000.63	2239518.10	Метод спутниковых геодезических измерений (определений)	0.10	–
2	527999.45	2239521.92	Метод спутниковых геодезических измерений (определений)	0.10	–
3	527989.72	2239518.91	Метод спутниковых геодезических измерений (определений)	0.10	–
4	527987.80	2239511.15	Метод спутниковых геодезических измерений (определений)	0.10	–
5	527991.68	2239510.19	Метод спутниковых геодезических измерений (определений)	0.10	–
6	527993.06	2239515.75	Метод спутниковых геодезических измерений (определений)	0.10	–
1	528000.63	2239518.10	Метод спутниковых геодезических измерений (определений)	0.10	–
Зона1(2)	–	–	–	–	–
7	527926.14	2239608.04	Метод спутниковых геодезических измерений (определений)	0.10	–
8	527907.58	2239638.44	Метод спутниковых геодезических измерений (определений)	0.10	–
9	527904.18	2239636.37	Метод спутниковых геодезических измерений (определений)	0.10	–
10	527922.72	2239605.96	Метод спутниковых геодезических измерений (определений)	0.10	–
7	527926.14	2239608.04	Метод спутниковых геодезических измерений (определений)	0.10	–
3. Сведения о характерных точках части (частей) границы объекта					
Обозначение характерных точек части границы	Координаты, м		Метод определения координат характерной точки	Средняя квадратическая погрешность положения характерной точки (M_t), м	Описание обозначения точки на местности (при наличии)
	X	Y			
1	2	3	4	5	6
–	–	–	–	–	–

Схема расположения границ публичного сервитута объекта



Масштаб 1:1000

Используемые условные знаки и обозначения:

- | | |
|--|---|
| №1 | - номер опоры |
| — | - граница публичного сервитута |
| — | - граница кадастрового деления |
| — | - граница населенного пункта |
| — | - граница земельного участка, имеющегося в ЕГРН |
| — | - граница ОКС, имеющаяся в ЕГРН |
| — | - граница охранной зоны, имеющейся в ЕГРН |
| 59:01:4413924:34 | - кадастровый номер земельного участка, имеющегося в ЕГРН |
| 59:01:4413924 | - номер кадастрового квартала |
| 1 • | - обозначение характерных точек границ |

ОПИСАНИЕ МЕСТОПОЛОЖЕНИЯ ГРАНИЦ

Публичный сервитут для размещения объекта электросетевого хозяйства «ВЛ-0,4кВ ТП-6427»
(наименование объекта, местоположение границ которого описано (далее - объект))

Раздел 1

Сведения об объекте		
№ п/п	Характеристики объекта	Описание характеристик
1	2	3
1	Местоположение объекта	Пермский край, город Пермь
2	Площадь объекта +/- величина погрешности определения площади (Р+/- Дельта Р)	979 кв.м ± 7 кв.м
3	Иные характеристики объекта	Публичный сервитут для размещения объекта электросетевого хозяйства «ВЛ-0,4кВ ТП-6427» на срок 49 лет, обладатель публичного сервитута - ОАО «МРСК Урала», 614016, Пермский край, город Пермь, улица Камчатовская, дом 26, ИНН - 6671163413, ОГРН - 1056604000970, адрес электронной почты - pe-pges@rosseti-ural.ru

Раздел 2

Сведения о местоположении границ объекта					
1. Система координат <u>МСК-59, зона 2</u>					
2. Сведения о характерных точках границ объекта					
Обозначение характерных точек границ	Координаты, м		Метод определения координат характерной точки	Средняя квадратическая погрешность положения характерной точки (M _t), м	Описание обозначения точки на местности (при наличии)
	X	Y			
1	2	3	4	5	6
1	510959.89	2235640.50	Метод спутниковых геодезических измерений (определений)	0.10	–
2	510997.75	2235641.15	Метод спутниковых геодезических измерений (определений)	0.10	–
3	510997.68	2235645.15	Метод спутниковых геодезических измерений (определений)	0.10	–
4	510967.00	2235644.63	Метод спутниковых геодезических измерений (определений)	0.10	–
5	510985.25	2235675.26	Метод спутниковых геодезических измерений (определений)	0.10	–
6	510993.21	2235710.14	Метод спутниковых геодезических измерений (определений)	0.10	–
7	511001.94	2235745.98	Метод спутниковых геодезических измерений (определений)	0.10	–
8	510971.79	2235767.38	Метод спутниковых геодезических измерений (определений)	0.10	–
9	510940.01	2235790.22	Метод спутниковых геодезических измерений (определений)	0.10	–
10	510927.64	2235764.74	Метод спутниковых геодезических измерений (определений)	0.10	–
11	510914.09	2235754.36	Метод спутниковых геодезических измерений (определений)	0.10	–
12	510931.27	2235765.46	Метод спутниковых геодезических измерений (определений)	0.10	–
13	510931.94	2235764.44	Метод спутниковых геодезических измерений (определений)	0.10	–
14	510941.53	2235784.20	Метод спутниковых геодезических измерений (определений)	0.10	–
15	510969.47	2235764.12	Метод спутниковых геодезических измерений (определений)	0.10	–
16	510997.41	2235744.29	Метод спутниковых геодезических измерений (определений)	0.10	–
17	510989.32	2235711.06	Метод спутниковых геодезических измерений (определений)	0.10	–
18	510981.49	2235676.77	Метод спутниковых геодезических измерений (определений)	0.10	–
1	510959.89	2235640.50	Метод спутниковых геодезических измерений (определений)	0.10	–
3. Сведения о характерных точках части (частей) границы объекта					
Обозначение характерных точек части границы	Координаты, м		Метод определения координат характерной точки	Средняя квадратическая погрешность положения характерной точки (M _t), м	Описание обозначения точки на местности (при наличии)
	X	Y			
1	2	3	4	5	6
–	–	–	–	–	–

Схема расположения границ публичного сервитута объекта



Масштаб 1:1000

Используемые условные знаки и обозначения:

- | | |
|--|---|
| №1 | - номер опоры |
| — | - граница публичного сервитута |
| — | - граница кадастрового деления |
| — | - граница населенного пункта |
| — | - граница земельного участка, имеющегося в ЕГРН |
| — | - граница ОКС, имеющаяся в ЕГРН |
| — | - граница охранной зоны, имеющейся в ЕГРН |
| 59:01:4413924:34 | - кадастровый номер земельного участка, имеющегося в ЕГРН |
| 59:01:4413924 | - номер кадастрового квартала |
| 1 • | - обозначение характерных точек границ |

ГРАФИЧЕСКОЕ ОПИСАНИЕ

местоположения границ населенных пунктов, территориальных зон, особо охраняемых природных территорий, зон с особыми условиями использования территории

Публичный сервитут под объект: "Строительство участка ВЛ 0,4 кВ от ближайшей опоры ВЛ 0,4 кВ от ТП-6482, установка оборудования учета э/э на опоре ВЛ 0,4 кВ для электроснабжения садового дома по адресу: Пермский край, г. Пермь, Свердловский район, восточнее ул. Героев Хасана, ДНТ "Липовая гора", уч. 8 (кад. номер зем. участка 59:01:4411365:340)"

(наименование объекта, местоположение границ которого описано (далее - объект))

Раздел 1

Сведения об объекте		
№ п/п	Характеристики объекта	Описание характеристик
1	2	3
1	Местоположение объекта	Пермский край, Пермский г.о., Пермь г
2	Площадь объекта ± величина погрешности определения площади ($P \pm \Delta P$), м²	219 ± 5
3	Иные характеристики объекта	1. Публичный сервитут в целях подключения (технологического присоединения) к сетям инженерно-технического обеспечения; правообладатель публичного сервитута - ОАО «МРСК Урала», почтовый адрес: г. Пермь, Комсомольский проспект, 48, адресе электронной почты - perm@rosseti-ural.ru., срок на 49 лет

Раздел 2



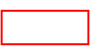
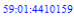
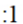

Сведения о местоположении границ объекта					
1. Система координат МСК-59, зона 2					
2. Сведения о характерных точках границ объекта					
Обозначение характерных точек границ	Координаты, м		Метод определения координат характерной точки	Средняя квадратическая погрешность положения характерной точки (Mt), м	Описание обозначения точки на местности (при наличии)
	X	Y			
1	2	3	4	5	6
1	510604.54	2234081.57	Аналитический метод	0.1	-
2	510602.67	2234080.86	Аналитический метод	0.1	-
3	510600.80	2234080.15	Аналитический метод	0.1	-
4	510607.35	2234062.95	Аналитический метод	0.1	-
5	510576.62	2234061.11	Аналитический метод	0.1	-
6	510576.74	2234059.11	Аналитический метод	0.1	-
7	510576.86	2234057.11	Аналитический метод	0.1	-
8	510613.03	2234059.29	Аналитический метод	0.1	-
1	510604.54	2234081.57	Аналитический метод	0.1	-
3. Сведения о характерных точках части (частей) границы объекта					
Обозначение характерных точек части границы	Координаты, м		Метод определения координат характерной точки	Средняя квадратическая погрешность положения характерной точки (Mt), м	Описание обозначения точки на местности (при наличии)
	X	Y			
1	2	3	4	5	6
-	-	-	-	-	-

План границ объекта



Масштаб 1:300

Используемые условные знаки и обозначения:

	Характерная точка границы объекта
	Надписи номеров характерных точек границы объекта
	Граница объекта
	Обозначение кадастрового квартала
	Надписи кадастрового номера земельного участка
	Проектное местоположение инженерного сооружения

ОПИСАНИЕ МЕСТОПОЛОЖЕНИЯ ГРАНИЦ

Публичный сервитут

(наименование объекта, местоположение границ которого описано (далее - объект))

Раздел 1

Сведения об объекте

№ п/п	Характеристики объекта	Описание характеристик
1	2	3
1.	Местоположение объекта	Пермский край, город Пермь
2.	Площадь объекта +/- величина погрешности определения площади (Р +/- Дельта Р)	24 +/- 2 м²
3.	Иные характеристики объекта	Публичный сервитут для использования в целях подключения (технологического присоединения) к сетям инженерно-технического обеспечения «Строительство БКТП 6/0,4 кВ с оборудованием учета э/э, КЛ 6 кВ, КЛ 0,4 кВ; Реконструкция РУ 6 кВ РП (установка ТТ) для электроснабжения многоквартирного жилого дома по адресу: Пермский край, г.Пермь, ул. Чайковского, 11 (кад. номер зем. участка 59:01:4410713:1234)» на срок 48 лет 11 месяцев.

Раздел 2

<p align="center">Сведения о местоположении границ объекта</p>

1. Система координат МСК-59, зона 2

2. Сведения о характерных точках границ объекта

Обозначение характерных точек границ	Координаты, м		Метод определения координат характерной точки	Средняя квадратическая погрешность положения характерной точки (Mt), м	Описание обозначения точки на местности (при наличии)
	X	Y			
1	2	3	4	5	6
1	515144.93	2229872.26	Геодезический метод	0.10	-
2	515144.30	2229875.54	Геодезический метод	0.10	-
3	515137.29	2229873.89	Геодезический метод	0.10	-
4	515137.92	2229870.62	Геодезический метод	0.10	-
1	515144.93	2229872.26	Геодезический метод	0.10	-

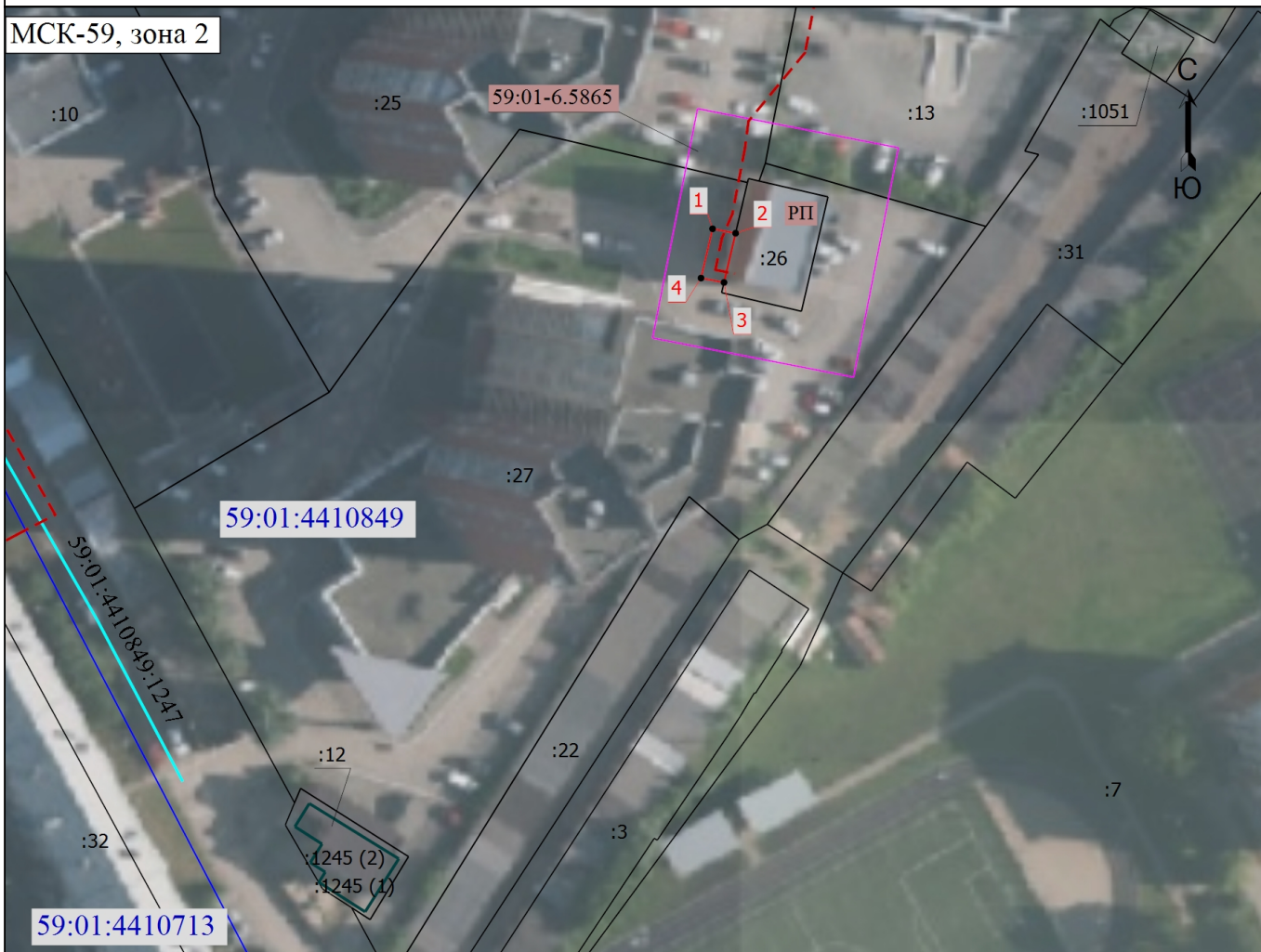
3. Сведения о характерных точках части (частей) границы объекта

Обозначение характерных точек части границы	Координаты, м		Метод определения координат характерной точки	Средняя квадратическая погрешность положения характерной точки (Mt), м	Описание обозначения точки на местности (при наличии)
	X	Y			
1	2	3	4	5	6
-	-	-	-	-	-

Раздел 3							
Сведения о местоположении измененных (уточненных) границ объекта							
1. Система координат -							
2. Сведения о характерных точках границ объекта							
Обозначение характерных точек границ	Существующие координаты, м		Измененные (уточненные) координаты, м		Метод определения координат характерной точки	Средняя квадратическая погрешность положения характерной точки (Mt), м	Описание обозначения точки на местности (при наличии)
	X	Y	X	Y			
1	2	3	4	5	6	7	8
-	-	-	-	-	-	-	
3. Сведения о характерных точках части (частей) границы объекта							
Обозначение характерных точек части границы	Существующие координаты, м		Измененные (уточненные) координаты, м		Метод определения координат характерной точки	Средняя квадратическая погрешность положения характерной точки (Mt), м	Описание обозначения точки на местности (при наличии)
	X	Y	X	Y			
1	2	3	4	5	6	7	8
-	-	-	-	-	-	-	

Схема расположения границ публичного сервитута

МСК-59, зона 2



Масштаб 1:1000

Условные обозначения

- - Характерная точка границы
- 1 - Обозначение новой характерной точки
- - Часть границы, сведения ЕГРН о которой позволяют однозначно определить ее положение на местности
- (pink dashed) - Граница зоны с особыми условиями
- :32 - Кадастровый номер земельного участка
- (green) - Граница здания
- (cyan) - Граница сооружения
- (blue) - Граница кадастрового квартала
- 59:01:4410713 - Номер кадастрового квартала
- :1245 (1) - Обозначение контура здания
- - - (red dashed) - Проектируемый объект

Подпись _____

Handwritten signature



Дата " 12 " апреля 2023 г.

Место для оттиска печати (при наличии) лица, составившего описание местоположения границ объекта