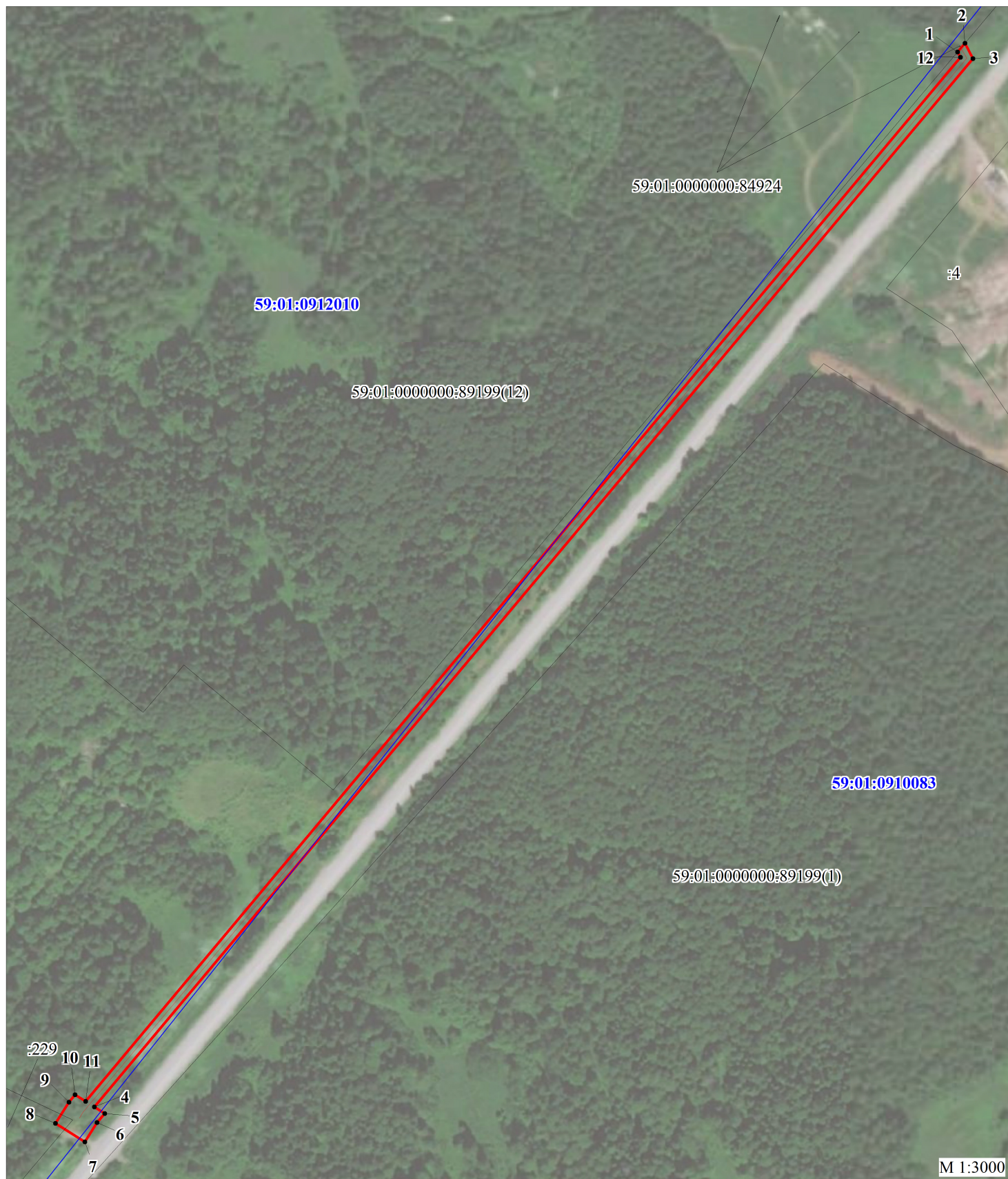


Публичный сервитут

Строительство КТПС 6/0,4 кВ с оборудованием учета э/э, ВЛ 6 кВ, установка линейного разъединителя 6 кВ для электроснабжения объекта рекреации (закрытая беседка) по адресу: Пермский край, г. Пермь, Пермский городской лесхоз, Мотовилихинское участковое лесничество, квартал 87, выдел 4 (кад. номер зем. участка 59:01:0912010:229)

Схема расположения границ публичного сервитута



Условные обозначения:

- границы публичного сервитута
- граница земельного участка, учтенного в ЕГРН
- :89199 — номер земельного участка
- граница кадастрового квартала
- 59:01:0910083 — номер кадастрового квартала

- проектируемая линия ВЛ 6 кВ
- 10 — номер поворотной точки
- — обозначение поворотной точки границы публичного сервитута

<p align="center">ОПИСАНИЕ МЕСТОПОЛОЖЕНИЯ ГРАНИЦ ПУБЛИЧНОГО СЕРВИТУТА СТРОИТЕЛЬСТВО КТПС 6/0,4 КВ С ОБОРУДОВАНИЕМ УЧЕТА Э/Э, ВЛ 6 КВ, УСТАНОВКА ЛИНЕЙНОГО РАЗЪЕДИНИТЕЛЯ 6 КВ ДЛЯ ЭЛЕКТРОСНАБЖЕНИЯ ОБЪЕКТА РЕКРЕАЦИИ (ЗАКРЫТАЯ БЕСЕДКА) ПО АДРЕСУ: ПЕРМСКИЙ КРАЙ, Г. ПЕРМЬ, ПЕРМСКИЙ ГОРОДСКОЙ ЛЕСХОЗ, МОТОВИЛИХИНСКОЕ УЧАСТКОВОЕ ЛЕСНИЧЕСТВО, КВАРТАЛ 87, ВЫДЕЛ 4 (КАД. НОМЕР ЗЕМ. УЧАСТКА 59:01:0912010:229) ПЕРМСКИЙ КРАЙ, ГОРОД ПЕРМЬ (НАИМЕНОВАНИЕ ОБЪЕКТА)</p>				
Сведения о местоположении границ объекта				
1. Система координат <u>МСК-59. зона 2</u>				
2. Сведения о характерных точках границ объекта				
Обозначение характерны х точек границ	Координаты. м		Метод определения координат и средняя квадратическая погрешность положения характерной точки (M _t). м	Описание закреплен ия точки
	X	Y		
1	2	3	4	5
1	515422.78	2239555.37	Геодезический метод; Mt=0.1	-
2	515427.72	2239559.56	Геодезический метод; Mt=0.1	-
3	515418.85	2239564.19	Геодезический метод; Mt=0.1	-
4	514815.43	2239058.37	Геодезический метод; Mt=0.1	-
5	514811.65	2239064.34	Геодезический метод; Mt=0.1	-
6	514806.37	2239059.91	Геодезический метод; Mt=0.1	-
7	514795.24	2239052.88	Геодезический метод; Mt=0.1	-
8	514805.92	2239035.97	Геодезический метод; Mt=0.1	-
9	514818.19	2239043.72	Геодезический метод; Mt=0.1	-
10	514822.43	2239047.28	Геодезический метод; Mt=0.1	-
11	514818.66	2239053.25	Геодезический метод; Mt=0.1	-
12	515419.63	2239557.02	Геодезический метод; Mt=0.1	-
1	515422.78	2239555.37	Геодезический метод; Mt=0.1	-

Публичный сервитут
Строительство участка ВЛ 0,4 кВ от ближайшей опоры ВЛ 0,4 кВ от ТП-1517,
установка оборудования учета э/э на опоре ВЛ 0,4 кВ для электроснабжения
индивидуального жилого дома по адресу: Пермский край, г. Пермь, Кировский
район, ул. Каляева, 76 (кад. номер зем. участка 59:01:1713128:22)
Схема расположения границ публичного сервитута



М 1:100

Условные обозначения:

- 59:01:1713128 - кадастровый номер квартала
- 59:01:1713128:22 - кадастровый номер земельного участка, учтенного в ГКН
- - граница кадастрового квартала
- - граница земельного участка
- - граница публичного сервитута
- 1 - характерная точка границы
- - проектируемая линия ВЛ

<p align="center">ОПИСАНИЕ МЕСТОПОЛОЖЕНИЯ ГРАНИЦ ПУБЛИЧНОГО СЕРВИТУТА</p> <p align="center">СТРОИТЕЛЬСТВО УЧАСТКА ВЛ 0,4 КВ ОТ БЛИЖАЙШЕЙ ОПОРЫ ВЛ 0,4 КВ ОТ ТП-1517, УСТАНОВКА ОБОРУДОВАНИЯ УЧЕТА Э/Э НА ОПОРЕ ВЛ 0,4 КВ ДЛЯ ЭЛЕКТРОСНАБЖЕНИЯ ИНДИВИДУАЛЬНОГО ЖИЛОГО ДОМА ПО АДРЕСУ: ПЕРМСКИЙ КРАЙ, Г. ПЕРМЬ, КИРОВСКИЙ РАЙОН, УЛ. КАЛЯЕВА, 76 (КАД. НОМЕР ЗЕМ. УЧАСТКА 59:01:1713128:22) ПЕРМСКИЙ КРАЙ, г. ПЕРМЬ (НАИМЕНОВАНИЕ ОБЪЕКТА)</p>				
Сведения о местоположении границ объекта				
1. Система координат <u>МСК-59, зона 2</u>				
2. Сведения о характерных точках границ объекта				
Обозначение характерных точек границ	Координаты. м		Метод определения координат и средняя квадратическая погрешность положения характерной точки (M _t). м	Описание закреплен ия точки
	X	Y		
1	2	3	4	5
1	520519.01	2218124.23	Геодезический метод; Mt=0.1	-
2	520521.01	2218127.69	Геодезический метод; Mt=0.1	-
3	520488.42	2218149.32	Геодезический метод; Mt=0.1	-
4	520460.43	2218166.97	Геодезический метод; Mt=0.1	-
5	520426.98	2218186.69	Геодезический метод; Mt=0.1	-
6	520424.89	2218183.28	Геодезический метод; Mt=0.1	-
7	520458.20	2218163.65	Геодезический метод; Mt=0.1	-
8	520486.32	2218145.91	Геодезический метод; Mt=0.1	-
1	520519.01	2218124.23	Геодезический метод; Mt=0.1	-

Публичный сервитут

Строительство участка ВЛ 0,4 кВ от ближайшей опоры ВЛ 0,4 кВ от ТП-2016,
ШР 0,4 кВ, оборудование учета э/э для электроснабжения гаража-бокса по
адресу: Пермский край, г. Пермь, Мотовилихинский район, ул. Степана Разина,
ГСК №59, гараж-бокс №9

Схема расположения границ публичного сервитута



М 1:500

Условные обозначения:

- 59:01:4311038 - кадастровый номер квартала
- 59:01:4311038:29 - кадастровый номер земельного участка, учтенного в ГКН
- - граница кадастрового квартала
- - граница земельного участка, учтенного в ГКН
- граница публичного сервитута
- ¹ - характерная точка границы
- - проектируемая линия ВЛ

<p align="center">ОПИСАНИЕ МЕСТОПОЛОЖЕНИЯ ГРАНИЦ ПУБЛИЧНОГО СЕРВИТУТА</p> <p align="center">СТРОИТЕЛЬСТВО УЧАСТКА ВЛ 0,4 КВ ОТ БЛИЖАЙШЕЙ ОПОРЫ ВЛ 0,4 КВ ОТ ТП-2016, ШР 0,4 КВ, ОБОРУДОВАНИЕ УЧЕТА Э/Э ДЛЯ ЭЛЕКТРОСНАБЖЕНИЯ ГАРАЖА-БОКСА ПО АДРЕСУ: ПЕРМСКИЙ КРАЙ, Г. ПЕРМЬ, МОТОВИЛИХИНСКИЙ РАЙОН, УЛ. СТЕПАНА РАЗИНА, ГСК №59, ГАРАЖ-БОКС №9 ПЕРМСКИЙ КРАЙ, г. ПЕРМЬ (НАИМЕНОВАНИЕ ОБЪЕКТА)</p>				
Сведения о местоположении границ объекта				
1. Система координат <u>МСК-59, зона 2</u>				
2. Сведения о характерных точках границ объекта				
Обозначение характерных точек границ	Координаты. м		Метод определения координат и средняя квадратическая погрешность положения характерной точки (M _t). м	Описание закреплен ия точки
	X	Y		
1	2	3	4	5
1	519351.60	2234329.06	Геодезический метод; Mt=0.1	-
2	519351.00	2234333.01	Геодезический метод; Mt=0.1	-
3	519322.87	2234327.14	Геодезический метод; Mt=0.1	-
4	519291.61	2234326.74	Геодезический метод; Mt=0.1	-
5	519292.41	2234322.82	Геодезический метод; Mt=0.1	-
6	519322.87	2234323.14	Геодезический метод; Mt=0.1	-
1	519351.60	2234329.06	Геодезический метод; Mt=0.1	-

Строительство участка ВЛ 0,4 кВ от ближайшей опоры ВЛ 0,4 кВ от ТП-1500, установка оборудования учета э/э на опоре ВЛ 0,4 кВ для электроснабжения индивидуального жилого дома по адресу: Пермский край, г. Пермь, ул. Чистопольская, 5а (кад. номер зем. участка 59:01:1713087:2)

59:01:1713087:1714

59:01:1713087

1

59:01:1713087:2

2

3

6

4

5

59:01:1713087:23

59:01:1713087:14

Условные обозначения:

59:01:1713087 - кадастровый номер квартала
59:01:1713087:2 - кадастровый номер земельного участка, учтенного в ГКН
_____ - граница кадастрового квартала
_____ - граница земельного участка, учтенного в ГКН
_____ - граница публичного сервитута
●¹ - характерная точка границы
_____ - проектируемая линия ВЛ

<p align="center">ОПИСАНИЕ МЕСТОПОЛОЖЕНИЯ ГРАНИЦ ПУБЛИЧНОГО СЕРВИТУТА</p> <p align="center">СТРОИТЕЛЬСТВО УЧАСТКА ВЛ 0,4 КВ ОТ БЛИЖАЙШЕЙ ОПОРЫ ВЛ 0,4 КВ ОТ ТП-1500, УСТАНОВКА ОБОРУДОВАНИЯ УЧЕТА Э/Э НА ОПОРЕ ВЛ 0,4 КВ ДЛЯ ЭЛЕКТРОСНАБЖЕНИЯ ИНДИВИДУАЛЬНОГО ЖИЛОГО ДОМА ПО АДРЕСУ: ПЕРМСКИЙ КРАЙ, Г. ПЕРМЬ, УЛ. ЧИСТОПОЛЬСКАЯ, 5А (КАД. НОМЕР ЗЕМ. УЧАСТКА 59:01:1713087:2) ПЕРМСКИЙ КРАЙ, г. ПЕРМЬ (НАИМЕНОВАНИЕ ОБЪЕКТА)</p>				
Сведения о местоположении границ объекта				
1. Система координат <u>МСК-59. зона 2</u>				
2. Сведения о характерных точках границ объекта				
Обозначение характерных точек границ	Координаты. м		Метод определения координат и средняя квадратическая погрешность положения характерной точки (M _t). м	Описание закреплен ия точки
	X	Y		
1	2	3	4	5
1	516086.06	2214131.50	Геодезический метод; Mt=0.1	-
2	516089.09	2214134.11	Геодезический метод; Mt=0.1	-
3	516080.16	2214144.15	Геодезический метод; Mt=0.1	-
4	516060.10	2214162.61	Геодезический метод; Mt=0.1	-
5	516057.42	2214159.65	Геодезический метод; Mt=0.1	-
6	516077.41	2214141.24	Геодезический метод; Mt=0.1	-
1	516086.06	2214131.50	Геодезический метод; Mt=0.1	-

ГРАФИЧЕСКОЕ ОПИСАНИЕ МЕСТОПОЛОЖЕНИЯ ГРАНИЦ ПУБЛИЧНОГО СЕРВИТУТА

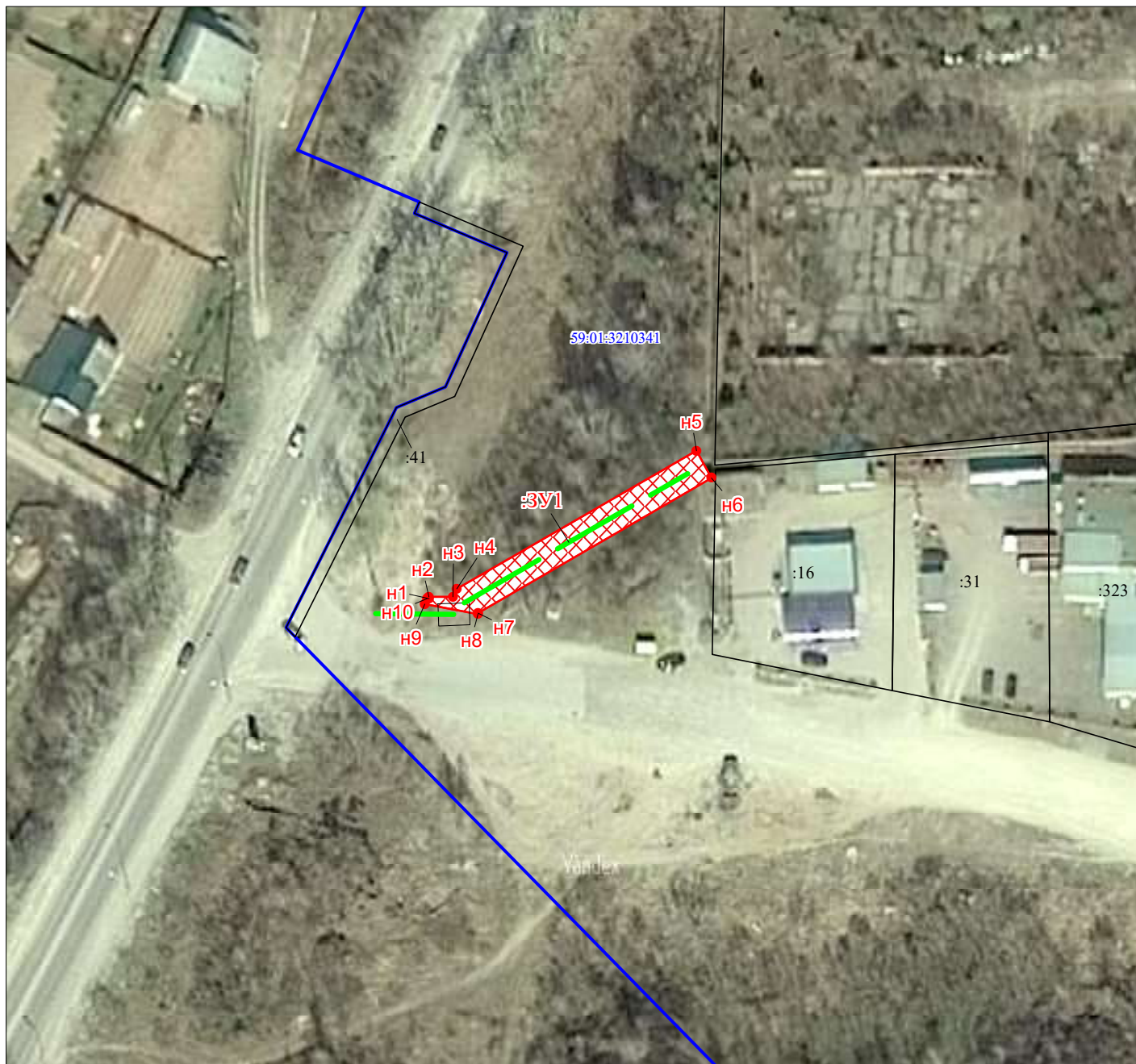
Публичный сервитут в целях размещения объектов электросетевого хозяйства
(наименование объекта, местоположение границ которого описано (далее - объект))

Сведения об объекте		
№ п/п	Характеристики объекта	Описание характеристик
1	2	3
1	Местоположение объекта	Российская Федерация, Пермский край, г. Пермь, Орджоникидзевский район, ул.Ново-Гайвинская, Категория земель: Земли населенных пунктов.
2	Площадь объекта +/- величина погрешности определения площади (Р+/- Дельта Р)	241 кв.м ± 5 кв.м
3	Иные характеристики объекта	Вид объекта реестра границ: Зона с особыми условиями использования территории Содержание ограничений использования объектов недвижимости в пределах зоны или территории: Публичный сервитут в целях размещения объектов электросетевого хозяйства сроком действия 10 лет в интересах Открытого Акционерного Общества «Межрегиональная распределительная сетевая компания Урала»

Сведения о местоположении границ объекта					
1. Система координат <u>МСК-59, зона 2</u>					
2. Сведения о характерных точках границ объекта					
Обозначение характерных точек границ	Координаты, м		Метод определения координат характерной точки	Средняя квадратическая погрешность положения характерной точки (M _t), м	Описание обозначения точки на местности (при наличии)
	X	Y			
1	2	3	4	5	6
1	526929.70	2236240.01	Метод спутниковых геодезических измерений (определений)	0.10	-
2	526930.00	2236240.00		0.10	-
3	526930.00	2236243.91		0.10	-
4	526931.28	2236244.54		0.10	-
5	526953.53	2236283.58		0.10	-
6	526949.08	2236285.99		0.10	-
7	526927.32	2236247.97		0.10	-
8	526927.17	2236247.97		0.10	-
9	526928.81	2236239.31		0.10	-
10	526929.70	2236239.68		0.10	-
1	526929.70	2236240.01		0.10	-
3. Сведения о характерных точках части (частей) границы объекта					
Обозначение характерных точек части границы	Координаты, м		Метод определения координат характерной точки	Средняя квадратическая погрешность положения характерной точки (M _t), м	Описание обозначения точки на местности (при наличии)
	X	Y			
1	2	3	4	5	6
Часть №1					
	-	-	-	-	-
	-	-	-	-	-
Часть №2					
	-	-	-	-	-
	-	-	-	-	-
Часть № ...					
	-	-	-	-	-
	-	-	-	-	-
—	—	—	—	—	—

Сведения о местоположении измененных (уточненных) границ объекта							
1. Система координат МСК-59, зона 2							
2. Сведения о характерных точках границ объекта							
Обозначение характерных точек границы	Существующие координаты, м		Измененные (уточненные) координаты, м		Метод определения координат характерной точки	Средняя квадратическая погрешность положения характерной точки (Mt), м	Описание обозначения точки на местности (при наличии)
	X	Y	X	Y			
1	2	3	4	5	6	7	8
—	—	—	—	—	—	—	—
3. Сведения о характерных точках части (частей) границы объекта							
1	2	3	4	5	6	7	8
Часть №1							
	-	-	-	-	-	-	-
	-	-	-	-	-	-	-
Часть №							
	-	-	-	-	-	-	-
	-	-	-	-	-	-	-
Часть №							
	-	-	-	-	-	-	-
	-	-	-	-	-	-	-
—	—	—	—	—	—	—	—

Схема расположения границ публичного сервитута



Масштаб 1:1000

Используемые условные знаки и обозначения:

- - вновь образованная граница публичного сервитута
- H1 - образуемая точка контура, сведения о которой позволяют однозначно определить её положение на местности
- - граница кадастрового квартала
- - граница административно-территориального образования
- - существующая часть границы, имеющихся в ГКН сведения о которых достаточны для определения её местоположения
- - номер учтенного земельного участка

:16

— - проектное местоположение инженерного сооружения

Подпись:

Место дл

[Handwritten signature]

личии) лица, составившего описание местоположения границ объекта

ГРАФИЧЕСКОЕ ОПИСАНИЕ МЕСТОПОЛОЖЕНИЯ ГРАНИЦ ПУБЛИЧНОГО СЕРВИТУТА

Публичный сервитут в целях размещения объектов электросетевого хозяйства
(наименование объекта, местоположение границ которого описано (далее - объект))

Сведения об объекте		
№ п/п	Характеристики объекта	Описание характеристик
1	2	3
1	Местоположение объекта	Российская Федерация, Пермский край, г. Пермь, р-н Орджоникидзевский, ул. Гремячий лог, 1б.
2	Площадь объекта +/- величина погрешности определения площади (Р+/- Дельта Р)	209 кв.м ± 5 кв.м
3	Иные характеристики объекта	Вид объекта реестра границ: Зона с особыми условиями использования территории Содержание ограничений использования объектов недвижимости в пределах зоны или территории: Публичный сервитут в целях размещения объектов электросетевого хозяйства сроком действия 10 лет в интересах Открытого Акционерного Общества «Межрегиональная распределительная сетевая компания Урала»

Сведения о местоположении границ объекта					
1. Система координат <u>МСК-59, зона 2</u>					
2. Сведения о характерных точках границ объекта					
Обозначение характерных точек границ	Координаты, м		Метод определения координат характерной точки	Средняя квадратическая погрешность положения характерной точки (M _t), м	Описание обозначения точки на местности (при наличии)
	X	Y			
1	2	3	4	5	6
1	529769.71	2235970.03	Метод спутниковых геодезических измерений (определений)	0.10	-
2	529765.00	2235974.28		0.10	-
3	529750.23	2235990.79		0.10	-
4	529744.49	2235994.52		0.10	-
5	529736.41	2236002.59		0.10	-
н1	529734.98	2236004.65		0.10	-
н2	529730.83	2236001.48		0.10	-
6	529732.15	2235999.34		0.10	-
7	529753.50	2235982.10		0.10	-
8	529759.63	2235975.26		0.10	-
9	529761.79	2235970.79		0.10	-
н3	529768.00	2235966.88		0.10	-
1	529769.71	2235970.03		0.10	-
3. Сведения о характерных точках части (частей) границы объекта					
Обозначение характерных точек части границы	Координаты, м		Метод определения координат характерной точки	Средняя квадратическая погрешность положения характерной точки (M _t), м	Описание обозначения точки на местности (при наличии)
	X	Y			
1	2	3	4	5	6
Часть №1					
	-	-	-	-	-
	-	-	-	-	-
Часть №2					
	-	-	-	-	-
	-	-	-	-	-
Часть № ...					
	-	-	-	-	-
	-	-	-	-	-
—	—	—	—	—	—

Сведения о местоположении измененных (уточненных) границ объекта							
1. Система координат МСК-59, зона 2							
2. Сведения о характерных точках границ объекта							
Обозначение характерных точек границы	Существующие координаты, м		Измененные (уточненные) координаты, м		Метод определения координат характерной точки	Средняя квадратическая погрешность положения характерной точки (Mt), м	Описание обозначения точки на местности (при наличии)
	X	Y	X	Y			
1	2	3	4	5	6	7	8
—	—	—	—	—	—	—	—
3. Сведения о характерных точках части (частей) границы объекта							
1	2	3	4	5	6	7	8
Часть №1							
	-	-	-	-	-	-	-
	-	-	-	-	-	-	-
Часть №							
	-	-	-	-	-	-	-
	-	-	-	-	-	-	-
Часть №							
	-	-	-	-	-	-	-
	-	-	-	-	-	-	-
—	—	—	—	—	—	—	—

Схема расположения границ публичного сервитута



Масштаб 1:1000

Используемые условные знаки и обозначения:

- - Вновь образованная граница публичного сервитута
- **Н1** - Образующая точка контура, сведения о которой позволяют однозначно определить её положение на местности
- - Граница кадастрового квартала
- - Граница административно-территориального образования
- - - - Существующая часть границы, имеющих в ГКН сведения о которых достаточны для определения её местоположения
- - Номер учтенного земельного участка

:99

Подпись

Место для оттиска печати (при наличии) лица, составившего описание местоположения границ объекта

ГРАФИЧЕСКОЕ ОПИСАНИЕ МЕСТОПОЛОЖЕНИЯ ГРАНИЦ ПУБЛИЧНОГО СЕРВИТУТА

Публичный сервитут в целях размещения объектов электросетевого хозяйства
(наименование объекта, местоположение границ которого описано (далее - объект))

Сведения об объекте		
№ п/п	Характеристики объекта	Описание характеристик
1	2	3
1	Местоположение объекта	Российская Федерация, Пермский край, г. Пермь, Орджоникидзевский район, ул. Цимлянская, 50а, "Коллективный сад №66"»
2	Площадь объекта +/- величина погрешности определения площади (Р+/- Дельта Р)	38 кв.м ± 2 кв.м
3	Иные характеристики объекта	Вид объекта реестра границ: Зона с особыми условиями использования территории Содержание ограничений использования объектов недвижимости в пределах зоны или территории: Публичный сервитут в целях размещения объектов электросетевого хозяйства сроком действия 10 лет в интересах Открытого Акционерного Общества «Межрегиональная распределительная сетевая компания Урала»

Сведения о местоположении границ объекта					
1. Система координат <u>МСК-59, зона 2</u>					
2. Сведения о характерных точках границ объекта					
Обозначение характерных точек границ	Координаты, м		Метод определения координат характерной точки	Средняя квадратическая погрешность положения характерной точки (M _t), м	Описание обозначения точки на местности (при наличии)
	X	Y			
1	2	3	4	5	6
1	531425.09	2241980.02	Метод спутниковых геодезических измерений (определений)	0.10	-
2	531426.29	2241982.67		0.10	-
3	531419.60	2241986.56		0.10	-
н1	531417.45	2241982.14		0.10	-
н2	531423.99	2241978.23		0.10	-
1	531425.09	2241980.02		0.10	-
3. Сведения о характерных точках части (частей) границы объекта					
Обозначение характерных точек части границы	Координаты, м		Метод определения координат характерной точки	Средняя квадратическая погрешность положения характерной точки (M _t), м	Описание обозначения точки на местности (при наличии)
	X	Y			
1	2	3	4	5	6
Часть №1					
	-	-	-	-	-
	-	-	-	-	-
Часть №2					
	-	-	-	-	-
	-	-	-	-	-
Часть № ...					
	-	-	-	-	-
	-	-	-	-	-
—	—	—	—	—	—

Сведения о местоположении измененных (уточненных) границ объекта							
1. Система координат МСК-59, зона 2							
2. Сведения о характерных точках границ объекта							
Обозначение характерных точек границы	Существующие координаты, м		Измененные (уточненные) координаты, м		Метод определения координат характерной точки	Средняя квадратическая погрешность положения характерной точки (Mt), м	Описание обозначения точки на местности (при наличии)
	X	Y	X	Y			
1	2	3	4	5	6	7	8
—	—	—	—	—	—	—	—
3. Сведения о характерных точках части (частей) границы объекта							
1	2	3	4	5	6	7	8
Часть №1							
	-	-	-	-	-	-	-
	-	-	-	-	-	-	-
Часть №							
	-	-	-	-	-	-	-
	-	-	-	-	-	-	-
Часть №							
	-	-	-	-	-	-	-
	-	-	-	-	-	-	-
—	—	—	—	—	—	—	—

Схема расположения границ публичного сервитута



Масштаб 1:1000

Используемые условные знаки и обозначения:

- Вновь образованная граница публичного сервитута
- H1 - Образованная точка контура, сведения о которой позволяют однозначно определить её положение на местности
- Граница кадастрового квартала
- Существующая часть границы, имеющихся в ГКН сведения о которых достаточны для определения её местоположения
- Номер учтенного земельного участка
- :17
- проектное местоположение инженерного сооружения

Подпись __

Мер



Место для оттиска печати (при наличии) лица, составившего описание местоположения границ объекта

**ГРАФИЧЕСКОЕ ОПИСАНИЕ МЕСТОПОЛОЖЕНИЯ ГРАНИЦ
ПУБЛИЧНОГО СЕРВИТУТА**

Публичный сервитут в целях размещения объектов электросетевого хозяйства
(наименование объекта, местоположение границ которого описано (далее - объект))

Сведения об объекте		
№ п/п	Характеристики объекта	Описание характеристик
1	2	3
1	Местоположение объекта	Российская Федерация, Пермский край, г. Пермь, Орджоникидзевский район, ул. Цимлянская, 50а, "Коллективный сад №66"»
2	Площадь объекта +/- величина погрешности определения площади (Р+/- Дельта Р)	45 кв.м ± 2кв.м
3	Иные характеристики объекта	Вид объекта реестра границ: Зона с особыми условиями использования территории Содержание ограничений использования объектов недвижимости в пределах зоны или территории: Публичный сервитут в целях размещения объектов электросетевого хозяйства сроком действия 10 лет в интересах Открытого Акционерного Общества «Межрегиональная распределительная сетевая компания Урала»

Сведения о местоположении границ объекта					
1. Система координат <u>МСК-59, зона 2</u>					
2. Сведения о характерных точках границ объекта					
Обозначение характерных точек границ	Координаты, м		Метод определения координат характерной точки	Средняя квадратическая погрешность положения характерной точки (M _t), м	Описание обозначения точки на местности (при наличии)
	X	Y			
1	2	3	4	5	6
н1	531291.13	2242057.79	Метод спутниковых геодезических измерений (определений)	0.10	-
1	531293.64	2242062.08		0.10	-
2	531285.80	2242066.77		0.10	-
н2	531283.47	2242062.35		0.10	-
н1	531291.13	2242057.79		0.10	-
3. Сведения о характерных точках части (частей) границы объекта					
Обозначение характерных точек части границы	Координаты, м		Метод определения координат характерной точки	Средняя квадратическая погрешность положения характерной точки (M _t), м	Описание обозначения точки на местности (при наличии)
	X	Y			
1	2	3	4	5	6
Часть №1					
	-	-	-	-	-
	-	-	-	-	-
Часть №2					
	-	-	-	-	-
	-	-	-	-	-
Часть № ...					
	-	-	-	-	-

Сведения о местоположении измененных (уточненных) границ объекта							
1. Система координат МСК-59, зона 2							
2. Сведения о характерных точках границ объекта							
Обозначение характерных точек границы	Существующие координаты, м		Измененные (уточненные) координаты, м		Метод определения координат характерной точки	Средняя квадратическая погрешность положения характерной точки (Mt), м	Описание обозначения точки на местности (при наличии)
	X	Y	X	Y			
1	2	3	4	5	6	7	8
—	—	—	—	—	—	—	—
3. Сведения о характерных точках части (частей) границы объекта							
1	2	3	4	5	6	7	8
Часть №1							
	-	-	-	-	-	-	-
	-	-	-	-	-	-	-
Часть №							
	-	-	-	-	-	-	-
	-	-	-	-	-	-	-
Часть №							
	-	-	-	-	-	-	-
	-	-	-	-	-	-	-
—	—	—	—	—	—	—	—

Схема расположения границ публичного сервитута



Масштаб 1:1000

Используемые условные знаки и обозначения:

- Вновь образованная граница публичного сервитута
- H1 - Образующая точка контура, сведения о которой позволяют однозначно определить её положение на местности
- Граница кадастрового квартала
- - проектное местоположение инженерного сооружения
- Существующая часть границы, имеющихся в ГКН сведения о которых достаточны для определения её местоположения
- Номер учтенного земельного участка

:17

Подпись .



Место для оттиска печати (при наличии) лица, составившего описание местоположения границ объекта

ОПИСАНИЕ МЕСТОПОЛОЖЕНИЯ ГРАНИЦ

Публичный сервитут для размещения объекта электросетевого хозяйства «ВЛ-0,4кВ ТП-6422»

(наименование объекта, местоположение границ которого описано (далее - объект)

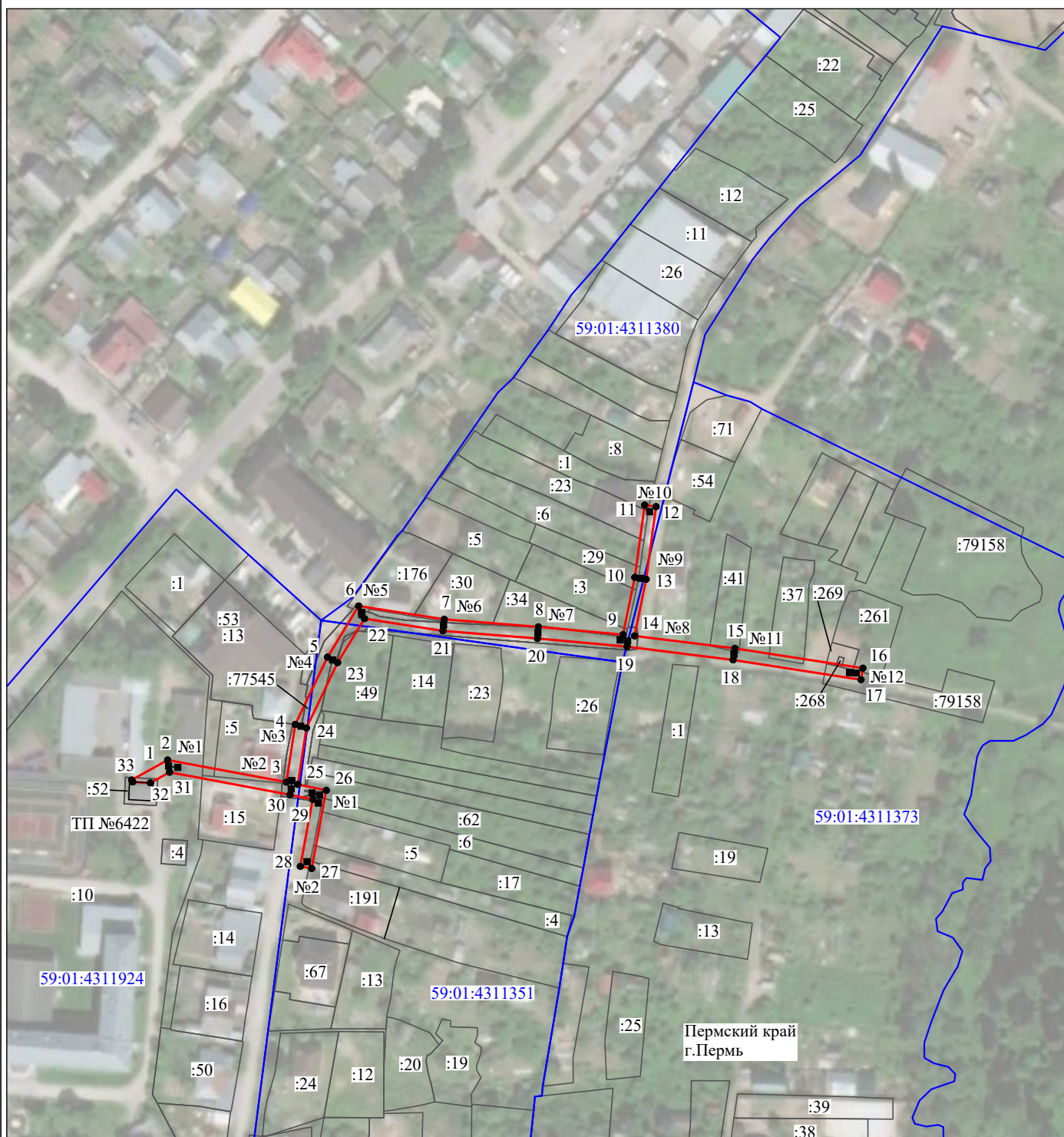
Раздел 1

Сведения об объекте		
№ п/п	Характеристики объекта	Описание характеристик
1	2	3
1	Местоположение объекта	Пермский край, город Пермь
2	Площадь объекта +/- величина погрешности определения площади (Р+/- Дельта Р)	1492 кв.м ± 9 кв.м
3	Иные характеристики объекта	Публичный сервитут для размещения объекта электросетевого хозяйства «ВЛ-0,4кВ ТП-6422» на срок 49 лет

Раздел 2

Сведения о местоположении границ объекта					
1. Система координат <u>МСК-59, зона 2</u>					
2. Сведения о характерных точках границ объекта					
Обозначение характерных точек границ	Координаты, м		Метод определения координат характерной точки	Средняя квадратическая погрешность положения характерной точки (M_t), м	Описание обозначения точки на местности (при наличии)
	X	Y			
1	2	3	4	5	6
1	515855.33	2235844.23	Метод спутниковых геодезических измерений (определений)	0.10	—
2	515862.23	2235856.62	Метод спутниковых геодезических измерений (определений)	0.10	—
3	515854.59	2235897.53	Метод спутниковых геодезических измерений (определений)	0.10	—
4	515874.48	2235900.59	Метод спутниковых геодезических измерений (определений)	0.10	—
5	515897.67	2235911.71	Метод спутниковых геодезических измерений (определений)	0.10	—
6	515915.31	2235922.44	Метод спутниковых геодезических измерений (определений)	0.10	—
7	515910.70	2235951.94	Метод спутниковых геодезических измерений (определений)	0.10	—
8	515908.09	2235984.38	Метод спутниковых геодезических измерений (определений)	0.10	—
9	515905.44	2236013.55	Метод спутниковых геодезических измерений (определений)	0.10	—
10	515925.18	2236017.58	Метод спутниковых геодезических измерений (определений)	0.10	—
11	515950.05	2236020.98	Метод спутниковых геодезических измерений (определений)	0.10	—
12	515949.51	2236024.94	Метод спутниковых геодезических измерений (определений)	0.10	—
13	515924.50	2236021.52	Метод спутниковых геодезических измерений (определений)	0.10	—
14	515905.01	2236017.54	Метод спутниковых геодезических измерений (определений)	0.10	—
15	515900.69	2236052.02	Метод спутниковых геодезических измерений (определений)	0.10	—
16	515893.86	2236096.15	Метод спутниковых геодезических измерений (определений)	0.10	—
17	515889.90	2236095.53	Метод спутниковых геодезических измерений (определений)	0.10	—
18	515896.73	2236051.46	Метод спутниковых геодезических измерений (определений)	0.10	—
19	515901.30	2236014.94	Метод спутниковых геодезических измерений (определений)	0.10	—
20	515904.11	2235984.04	Метод спутниковых геодезических измерений (определений)	0.10	—
21	515906.72	2235951.48	Метод спутниковых геодезических измерений (определений)	0.10	—
22	515910.95	2235924.46	Метод спутниковых геодезических измерений (определений)	0.10	—
23	515895.77	2235915.23	Метод спутниковых геодезических измерений (определений)	0.10	—
24	515873.28	2235904.45	Метод спутниковых геодезических измерений (определений)	0.10	—
25	515853.82	2235901.47	Метод спутниковых геодезических измерений (определений)	0.10	—
26	515851.77	2235911.31	Метод спутниковых геодезических измерений (определений)	0.10	—
27	515824.84	2235906.27	Метод спутниковых геодезических измерений (определений)	0.10	—
28	515825.58	2235902.33	Метод спутниковых геодезических измерений (определений)	0.10	—
29	515848.65	2235906.65	Метод спутниковых геодезических измерений (определений)	0.10	—
30	515850.29	2235898.81	Метод спутниковых геодезических измерений (определений)	0.10	—
31	515858.03	2235857.30	Метод спутниковых геодезических измерений (определений)	0.10	—
32	515854.36	2235850.72	Метод спутниковых геодезических измерений (определений)	0.10	—
33	515854.66	2235844.60	Метод спутниковых геодезических измерений (определений)	0.10	—
1	515855.33	2235844.23	Метод спутниковых геодезических измерений (определений)	0.10	—
3. Сведения о характерных точках части (частей) границы объекта					
Обозначение характерных точек части границы	Координаты, м		Метод определения координат характерной точки	Средняя квадратическая погрешность положения характерной точки (M_t), м	Описание обозначения точки на местности (при наличии)
	X	Y			
1	2	3	4	5	6
—	—	—	—	—	—

Схема расположения границ публичного сервитута объекта



Масштаб 1:2000

Используемые условные знаки и обозначения:

- | | |
|--|---|
| №1 | - номер опоры |
| — | - граница публичного сервитута |
| — | - граница кадастрового деления |
| — | - граница населенного пункта |
| — | - граница земельного участка, имеющегося в ЕГРН |
| — | - граница ОКС, имеющаяся в ЕГРН |
| — | - граница охранной зоны, имеющейся в ЕГРН |
| 59:01:4413924:34 | - кадастровый номер земельного участка, имеющегося в ЕГРН |
| 59:01:4413924 | - номер кадастрового квартала |
| 1 • | - обозначение характерных точек границ |

ГРАФИЧЕСКОЕ ОПИСАНИЕ
местоположения границ населенных пунктов, территориальных
зон, особо охраняемых природных территорий, зон с особыми
условиями использования территории

Публичный сервитут под объект: "Строительство участка ВЛ 0,4 кВ от ближайшей опоры существующей ВЛ 0,4 кВ от ТП-7494, установка оборудования учета э/э на опоре ВЛ 0,4 кВ для электроснабжения индивидуального жилого дома по адресу: Пермский край, г. Пермь, Индустриальный район, ул. Верхне-Муллинская, дом №123б (кад. номер зем. участка 59:01:4713877:241)"

(наименование объекта, местоположение границ которого описано (далее - объект))

Раздел 1

Сведения об объекте		
№ п/п	Характеристики объекта	Описание характеристик
1	2	3
1	Местоположение объекта	Пермский край, Пермский г.о., Пермь г
2	Площадь объекта ± величина погрешности определения площади ($P \pm \Delta P$)	141 м² ± 4 м²
3	Иные характеристики объекта	<p>Вид объекта реестра границ: Зона с особыми условиями использования территории</p> <p>Вид объекта по документу: Публичный сервитут под объект: "Строительство участка ВЛ 0,4 кВ от ближайшей опоры существующей ВЛ 0,4 кВ от ТП-7494, установка оборудования учета э/э на опоре ВЛ 0,4 кВ для электроснабжения индивидуального жилого дома по адресу: Пермский край, г. Пермь, Индустриальный район, ул. Верхне-Муллинская, дом №123б (кад. номер зем. участка 59:01:4713877:241)"</p> <p>Содержание ограничений использования объектов недвижимости в пределах зоны или территории: Публичный сервитут в целях подключения (технологического присоединения) к сетям инженерно-технического обеспечения сроком на 49 лет; правообладатель публичного сервитута - открытое акционерное общество «Межрегиональная распределительная сетевая компания Урала» ИНН 6671163413, ОГРН 1056604000970;</p> <p>юридический адрес: г. Екатеринбург, ул. Мамина-сибиряка, стр 140, почтовый адрес: г. Пермь, ул. Камчатовская, 26, адресе электронной почты - pe-pges@rosseti-ural.ru.</p>

Раздел 2

Сведения о местоположении границ объекта					
1. Система координат		МСК-59 зона 2			
2. Сведения о характерных точках границ объекта					
Обозначение характерных точек границ	Координаты, м		Метод определения координат характерной точки	Средняя квадратическая погрешность положения характерной точки (Mt), м	Описание обозначения точки на местности (при наличии)
	X	Y			
1	2	3	4	5	6
н1	511 117,08	2 225 767,97	Метод спутниковых геодезических измерений (определений)	0,10	—
н2	511 148,85	2 225 752,81		0,10	
н3	511 150,57	2 225 756,42		0,10	
н4	511 118,81	2 225 771,58		0,10	
н1	511 117,08	2 225 767,97		0,10	
3. Сведения о характерных точках части (частей) границы объекта					
1	2	3	4	5	6
—	—	—	—	—	—

Раздел 3

Сведения о местоположении измененных (уточненных) границ объекта

1. Система координат МСК-59 зона 2

2. Сведения о характерных точках границ объекта

Обозначение характерных точек границы	Существующие координаты, м		Измененные (уточненные) координаты, м		Метод определения координат характерной точки	Средняя квадратическая погрешность положения характерной точки (Mt), м	Описание обозначения точки на местности (при наличии)
	X	Y	X	Y			
1	2	3	4	5	6	7	8
—	—	—	—	—	—	—	—
3. Сведения о характерных точках части (частей) границы объекта							
1	2	3	4	5	6	7	8
—	—	—	—	—	—	—	—

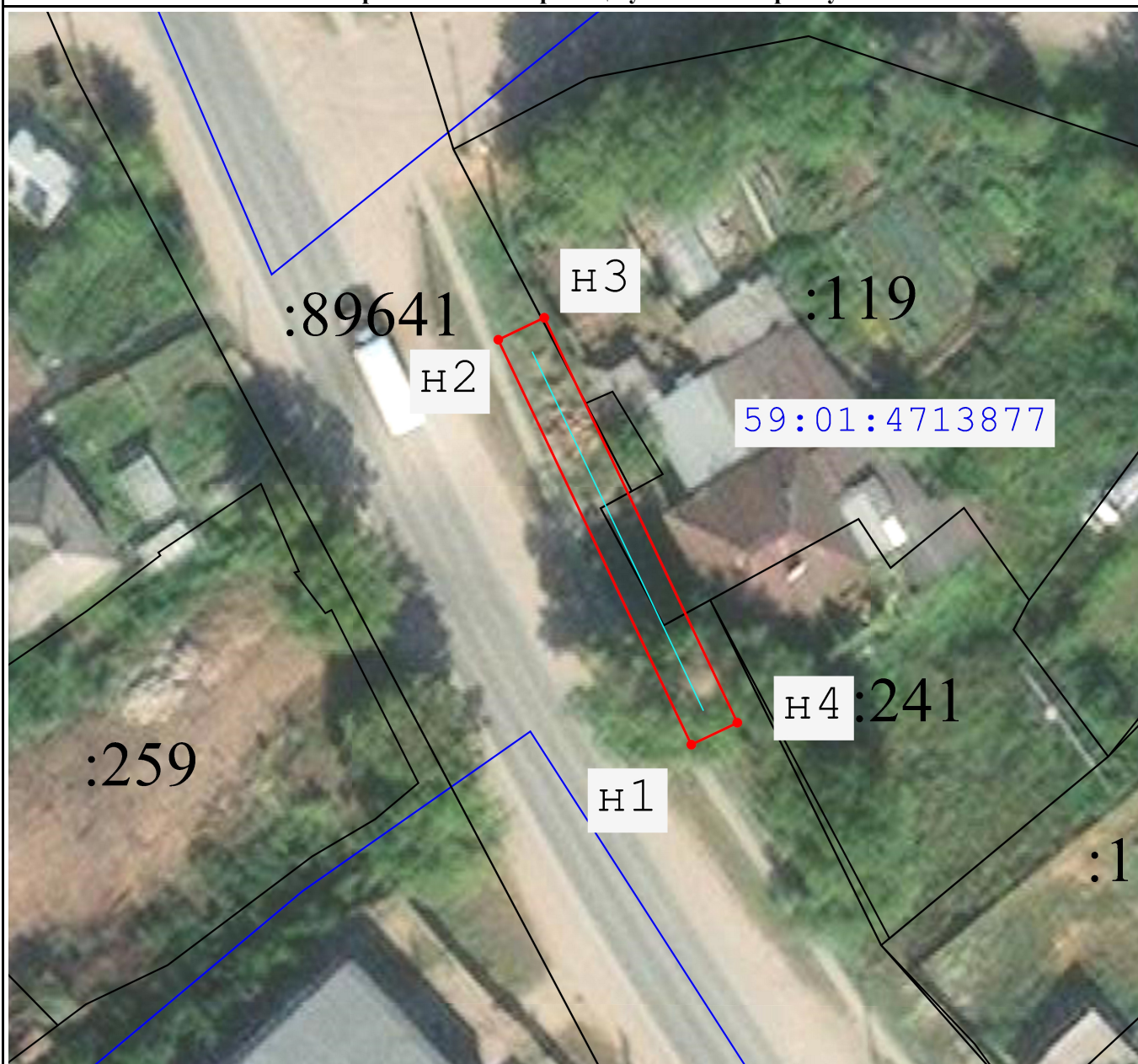
ТЕКСТОВОЕ ОПИСАНИЕ

местоположения границ населенных пунктов, территориальных зон

Прохождение границы		Описание прохождения границы
от точки	до точки	
1	2	3
—	—	—

Раздел 4

Схема расположения границ публичного сервитута



Масштаб 1:500

Используемые условные знаки и обозначения:

- - Характерная точка границы объекта
- 1 3 - Обозначение номеров характерных точек границы объекта
- :1286 - Надписи кадастрового номера земельного участка
- 59:24:3730102 - Обозначение кадастрового квартала
- - Граница объекта
- - Проектное местоположение инженерного сооружения
- - Существующая часть границы, имеющиеся в ЕГРН сведения о которой достаточны для определения ее местоположения
- - Граница кадастрового квартала

Подпись

Пучнина К.Ю.

Дата

3 марта 2023 г.

Место для оттиска печати (при наличии) лица, составившего описание местоположения границ объекта

ОПИСАНИЕ МЕСТОПОЛОЖЕНИЯ ГРАНИЦ

Публичный сервитут

(наименование объекта, местоположение границ которого описано (далее - объект))

Раздел 1

Сведения об объекте

№ п/п	Характеристики объекта	Описание характеристик
1	2	3
1.	Местоположение объекта	Пермский край, город Пермь
2.	Площадь объекта +/- величина погрешности определения площади (Р +/- Дельта Р)	5555 +/- 26 м²
3.	Иные характеристики объекта	Публичный сервитут в целях: Для строительства, реконструкции, эксплуатации объекта электросетевого хозяйства «ВЛ-110 кВ "ТЭЦ-6 - ТЭЦ-9" ц.№1,2». Срок 48 лет 11 месяцев

Раздел 2

Сведения о местоположении границ объекта

1. Система координат МСК-59, зона 2

2. Сведения о характерных точках границ объекта

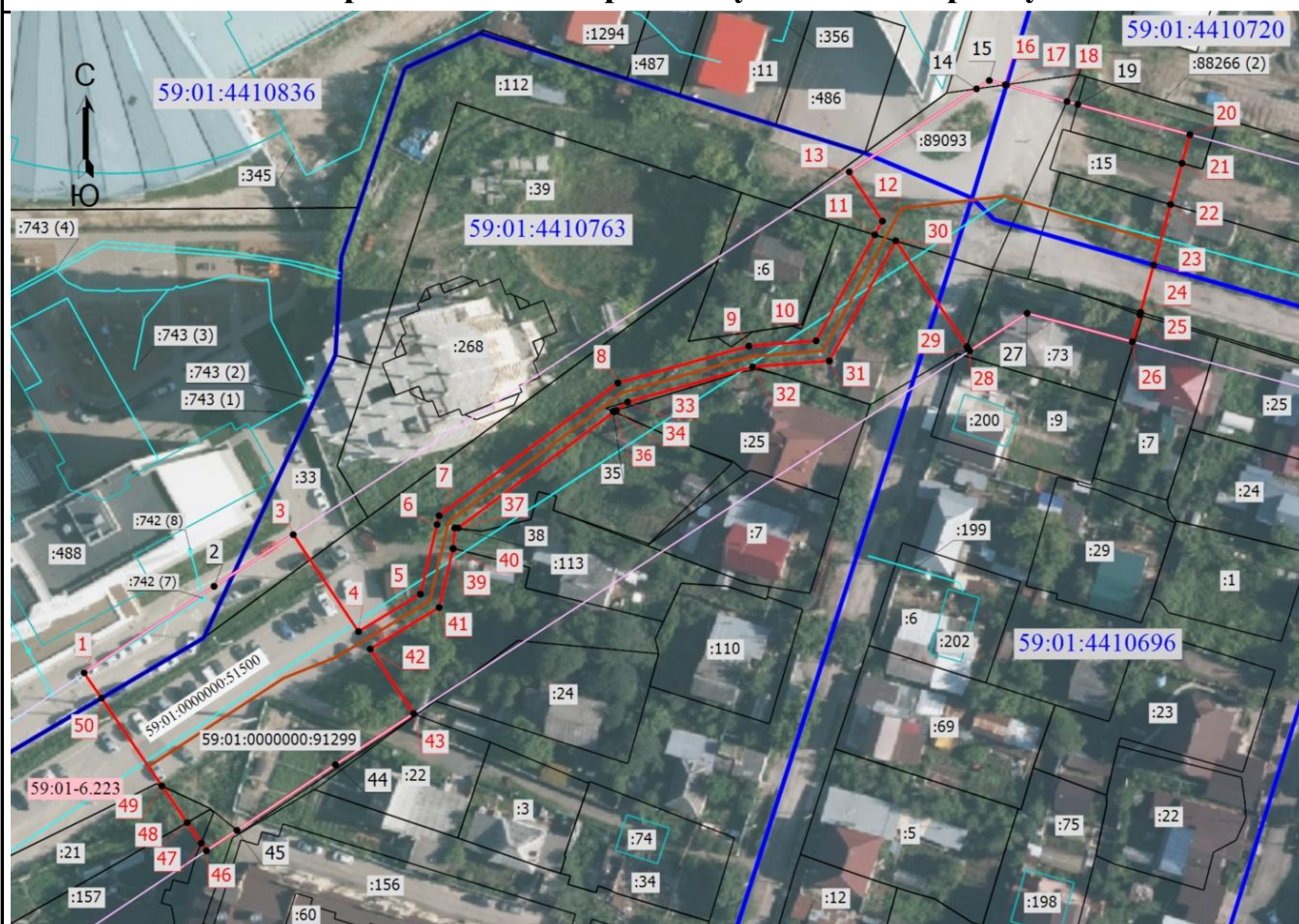
Обозначение характерных точек границ	Координаты, м		Метод определения координат характерной точки	Средняя квадратическая погрешность положения характерной точки (Mt), м	Описание обозначения точки на местности (при наличии)
	X	Y			
1	2	3	4	5	6
1	513903.67	2228614.06	Геодезический метод	0.10	-
2	513921.82	2228640.87	Геодезический метод	0.10	-
3	513932.66	2228657.22	Геодезический метод	0.10	-
4	513912.34	2228670.68	Геодезический метод	0.10	-
5	513920.19	2228683.46	Геодезический метод	0.10	-
6	513934.77	2228686.90	Геодезический метод	0.10	-
7	513936.61	2228687.34	Геодезический метод	0.10	-
8	513964.46	2228724.22	Геодезический метод	0.10	-
9	513972.18	2228751.24	Геодезический метод	0.10	-
10	513973.29	2228765.14	Геодезический метод	0.10	-
11	513995.51	2228777.26	Геодезический метод	0.10	-
12	513998.38	2228778.82	Геодезический метод	0.10	-
13	514008.71	2228771.98	Геодезический метод	0.10	-
14	514026.12	2228798.25	Геодезический метод	0.10	-
15	514027.85	2228800.87	Геодезический метод	0.10	-
16	514026.95	2228804.16	Геодезический метод	0.10	-
17	514026.88	2228804.42	Геодезический метод	0.10	-
18	514023.46	2228816.92	Геодезический метод	0.10	-
19	514022.85	2228819.14	Геодезический метод	0.10	-
20	514016.51	2228842.29	Геодезический метод	0.10	-
21	514010.51	2228840.65	Геодезический метод	0.10	-
22	514001.87	2228838.29	Геодезический метод	0.10	-

2. Сведения о характерных точках границ объекта					
Обозначение характерных точек границ	Координаты, м		Метод определения координат характерной точки	Средняя квадратическая погрешность положения характерной точки (Mt), м	Описание обозначения точки на местности (при наличии)
	X	Y			
1	2	3	4	5	6
23	513989.18	2228834.81	Геодезический метод	0.10	-
24	513979.28	2228832.10	Геодезический метод	0.10	-
25	513978.71	2228831.95	Геодезический метод	0.10	-
26	513973.10	2228830.41	Геодезический метод	0.10	-
27	513979.05	2228808.69	Геодезический метод	0.10	-
28	513971.20	2228796.84	Геодезический метод	0.10	-
29	513972.08	2228796.26	Геодезический метод	0.10	-
30	513994.24	2228781.57	Геодезический метод	0.10	-
31	513969.09	2228767.86	Геодезический метод	0.10	-
32	513967.83	2228752.02	Геодезический метод	0.10	-
33	513960.46	2228726.21	Геодезический метод	0.10	-
34	513958.73	2228723.92	Геодезический метод	0.10	-
35	513958.50	2228723.22	Геодезический метод	0.10	-
36	513958.39	2228723.46	Геодезический метод	0.10	-
37	513934.06	2228691.25	Геодезический метод	0.10	-
38	513934.07	2228690.54	Геодезический метод	0.10	-
39	513929.73	2228690.20	Геодезический метод	0.10	-
40	513929.73	2228690.23	Геодезический метод	0.10	-
41	513917.40	2228687.32	Геодезический метод	0.10	-
42	513908.67	2228673.12	Геодезический метод	0.10	-
43	513895.14	2228682.08	Геодезический метод	0.10	-
44	513884.43	2228665.92	Геодезический метод	0.10	-
45	513870.67	2228645.60	Геодезический метод	0.10	-
46	513866.40	2228639.30	Геодезический метод	0.10	-
47	513868.00	2228638.21	Геодезический метод	0.10	-

2. Сведения о характерных точках границ объекта					
Обозначение характерных точек границ	Координаты, м		Метод определения координат характерной точки	Средняя квадратическая погрешность положения характерной точки (Mt), м	Описание обозначения точки на местности (при наличии)
	X	Y			
1	2	3	4	5	6
48	513872.28	2228635.32	Геодезический метод	0.10	-
49	513879.97	2228630.11	Геодезический метод	0.10	-
50	513898.38	2228617.64	Геодезический метод	0.10	-
1	513903.67	2228614.06	Геодезический метод	0.10	-
3. Сведения о характерных точках части (частей) границы объекта					
Обозначение характерных точек части границы	Координаты, м		Метод определения координат характерной точки	Средняя квадратическая погрешность положения характерной точки (Mt), м	Описание обозначения точки на местности (при наличии)
	X	Y			
1	2	3	4	5	6
-	-	-	-	-	-

Раздел 3							
Сведения о местоположении измененных (уточненных) границ объекта							
1. Система координат -							
2. Сведения о характерных точках границ объекта							
Обозначение характерных точек границ	Существующие координаты, м		Измененные (уточненные) координаты, м		Метод определения координат характерной точки	Средняя квадратическая погрешность положения характерной точки (Mt), м	Описание обозначения точки на местности (при наличии)
	X	Y	X	Y			
1	2	3	4	5	6	7	8
-	-	-	-	-	-	-	
3. Сведения о характерных точках части (частей) границы объекта							
Обозначение характерных точек части границы	Существующие координаты, м		Измененные (уточненные) координаты, м		Метод определения координат характерной точки	Средняя квадратическая погрешность положения характерной точки (Mt), м	Описание обозначения точки на местности (при наличии)
	X	Y	X	Y			
1	2	3	4	5	6	7	8
-	-	-	-	-	-	-	

Схема расположения границ публичного сервитута



Масштаб 1:1500

Условные обозначения

- - Характерная точка границы земельного участка, сведения ЕГРН о которой соответствуют требованиям, установленным в соответствии с частью 13 статьи 22 Федерального закона от 13 июля 2015 г. N 218-ФЗ "О государственной регистрации недвижимости"
- - Характерная точка границы, сведения о которой позволяют однозначно определить ее положение на местности
- 19 - Обозначение характерной точки, местоположение которой не изменилось или было уточнено
- 1 - Обозначение новой характерной точки
- :112 - Кадастровый номер земельного участка
- - Часть границы, сведения ЕГРН о которой позволяют однозначно определить ее положение на местности
- - Граница здания
- - Граница сооружения
- - Граница кадастрового квартала
- - Граница зоны с особыми условиями
- - Граница испрашиваемого земельного участка
- - Линия КВЛ 110 кВ
- 59:01-6.223 - Регистрационный номер охранной зоны
- 59:01:4410720 - Номер кадастрового квартала

Подпись _____

Генеральный инженер



Дата "26" апреля 2023г.

Место для оттиска печати (при наличии) лица, составившего описание местоположения границ объекта