

ОПИСАНИЕ МЕСТОПОЛОЖЕНИЯ ГРАНИЦ

Строительство КЛ 0,4 кВ от РУ 0,4 кВ РП-62, оборудование учета э/э в РУ 0,4 кВ ТП-62; РУ 0,4 кВ РП-62 (установка рубильников 0,4 кВ) для электроснабжения многоэтажной жилой застройки по адресу: Пермский край, г. Пермь, ул. Свободы, дом №15, корпус Б (кад. номер зем. участка: 59:01:0000000:88300)
(наименование объекта, местоположение границ которого описано (далее - объект))

Раздел 1

Сведения об объекте					
№ п/п	Характеристики объекта		Описание характеристик		
1	2		3		
1	Местоположение объекта		Пермский край, г. Пермь, Мотовилихинский район		
2	Площадь объекта +/- величина погрешности определения площади (Р+/- Дельта Р)		143 кв.м ± 2 кв.м		
3	Иные характеристики объекта		Ограничения на использование объекта: Публичный сервитут. В целях подключения (технологического присоединения) к сетям инженерно-технического обеспечения. (Строительство КЛ 0,4 кВ от РУ 0,4 кВ РП-62, оборудование учета э/э в РУ 0,4 кВ ТП-62; РУ 0,4 кВ РП-62 (установка рубильников 0,4 кВ) для электроснабжения многоэтажной жилой застройки по адресу: Пермский край, г. Пермь, ул. Свободы, дом №15, корпус Б (кад. номер зем. участка: 59:01:0000000:88300)) сроком на 48 лет 11 месяцев.		

Сведения о местоположении границ объекта					
1. Система координат <u>МСК-59, зона 2</u>					
2. Сведения о характерных точках границ объекта					
Обозначение характерных точек границ	Координаты, м		Метод определения координат характерной точки	Средняя квадратическая погрешность положения характерной точки (M _t), м	Описание обозначения точки на местности (при наличии)
	X	Y			
1	2	3	4	5	6
1	520253.46	2236438.86	Метод спутниковых геодезических измерений (определений)	0.10	Нет закрепления
2	520268.42	2236462.25	Метод спутниковых геодезических измерений (определений)	0.10	Нет закрепления
3	520266.07	2236463.66	Метод спутниковых геодезических измерений (определений)	0.10	Нет закрепления
4	520254.64	2236451.95	Метод спутниковых геодезических измерений (определений)	0.10	Нет закрепления
5	520248.11	2236441.73	Метод спутниковых геодезических измерений (определений)	0.10	Нет закрепления
1	520253.46	2236438.86	Метод спутниковых геодезических измерений	0.10	Нет закрепления

			(определений)		
3. Сведения о характерных точках части (частей) границы объекта					
Обозначение характерных точек части границы	Координаты, м		Метод определения координат характерной точки	Средняя квадратическая погрешность положения характерной точки (M_t), м	Описание обозначения точки на местности (при наличии)
	X	Y			
1	2	3	4	5	6
–	–	–	–	–	–

Схема расположения границ публичного сервитута

Объект: Строительство КЛ 0,4 кВ от РУ 0,4 кВ РП-62, оборудование учета э/э в РУ 0,4 кВ ТП-62; РУ 0,4 кВ РП-62 (установка рубильников 0,4 кВ) для электроснабжения многоэтажной жилой застройки по адресу: Пермский край, г. Пермь, ул. Свободы, дом №15, корпус Б (кад. номер зем. участка: 59:01:0000000:88300)

Местоположение: Пермский край, г. Пермь, Мотовилихинский район (59:01:4211196:1440)

Площадь земель или части земельного участка, кв.м. : 143



Условные обозначения:

- проектное местоположение инженерного сооружения
- граница земельного участка, сведения которого внесены в ЕГРН
- граница публичного сервитута

59:01:4211196 обозначение кадастрового квартала

59:01:4211196:1440 обозначение кадастрового номера земельного участка

№№ точек	X	Y
1	520253.46	2236438.86
2	520268.42	2236462.25
3	520266.07	2236463.66
4	520254.64	2236451.95
5	520248.11	2236441.73
1	520253.46	2236438.86

Масштаб 1:600

Система координат МСК-59, зона 2

Метод определения координат: Метод спутниковых геодезических измерений (определений)

средняя квадратическая погрешность положения характерных точек (Мп)- 0.10 м

ОПИСАНИЕ МЕСТОПОЛОЖЕНИЯ ГРАНИЦ

Строительство КЛ 0,4 кВ от РУ 0,4 кВ ТП-5460; РУ 0,4 кВ ТП-5460 установка оборудования учета э/э для электроснабжения многоэтажной жилой застройки (многоквартирного дома) по адресу: Пермский край, г. Пермь, ул. Кронштадтская, дом № 376 (кад. номер зем. участка 59:01:4410223:60)
(наименование объекта, местоположение границ которого описано (далее - объект))

Раздел 1

Сведения об объекте					
№ п/п	Характеристики объекта		Описание характеристик		
1	2		3		
1	Местоположение объекта		Пермский край, г. Пермь, Дзержинский район		
2	Площадь объекта +/- величина погрешности определения площади (Р+/- Дельта Р)		57 кв.м ± 2 кв.м		
3	Иные характеристики объекта		Ограничения на использование объекта: Публичный сервитут. В целях подключения (технологического присоединения) к сетям инженерно-технического обеспечения. (Строительство КЛ 0,4 кВ от РУ 0,4 кВ ТП-5460; РУ 0,4 кВ ТП-5460 установка оборудования учета э/э для электроснабжения многоэтажной жилой застройки (многоквартирного дома) по адресу: Пермский край, г. Пермь, ул. Кронштадтская, дом № 376 (кад. номер зем. участка 59:01:4410223:60)) сроком на 48 лет 11 месяцев.		
Сведения о местоположении границ объекта					
1. Система координат <u>МСК-59, зона 2</u>					
2. Сведения о характерных точках границ объекта					
Обозначение характерных точек границ	Координаты, м		Метод определения координат характерной точки	Средняя квадратическая погрешность положения характерной точки (M _t), м	Описание обозначения точки на местности (при наличии)
	X	Y			
1	2	3	4	5	6
1	516339.76	2229517.65	Метод спутниковых геодезических измерений (определений)	0.10	Нет закрепления
2	516343.88	2229517.63	Метод спутниковых геодезических измерений (определений)	0.10	Нет закрепления
3	516345.32	2229526.74	Метод спутниковых геодезических измерений (определений)	0.10	Нет закрепления
4	516336.82	2229530.75	Метод спутниковых геодезических измерений (определений)	0.10	Нет закрепления
5	516336.92	2229532.60	Метод спутниковых геодезических измерений (определений)	0.10	Нет закрепления
6	516335.59	2229533.02	Метод спутниковых геодезических измерений	0.10	Нет закрепления

			(определений)		
7	516333.96	2229528.77	Метод спутниковых геодезических измерений (определений)	0.10	Нет закрепления
8	516342.24	2229526.44	Метод спутниковых геодезических измерений (определений)	0.10	Нет закрепления
1	516339.76	2229517.65	Метод спутниковых геодезических измерений (определений)	0.10	Нет закрепления

3. Сведения о характерных точках части (частей) границы объекта

Обозначение характерных точек части границы	Координаты, м		Метод определения координат характерной точки	Средняя квадратическая погрешность положения характерной точки (M _t), м	Описание обозначения точки на местности (при наличии)
	X	Y			
1	2	3	4	5	6
–	–	–	–	–	–

Объект: Строительство КЛ 0,4 кВ от РУ 0,4 кВ ТП-5460; РУ 0,4 кВ ТП-5460 установка оборудования учета э/э для электроснабжения многоквартирной жилой застройки (многоквартирного дома) по адресу: Пермский край, г. Пермь, ул. Кронштадтская, дом № 376 (кад. номер зем. участка 59:01:4410223:60)

Площадь земель или части земельного участка, кв.м. : 57



— граница публичного сервитута
— граница земельного участка, сведения
которого внесены в ЕГРН
- - - - - проектное местоположение инженерного
сооружения

59:01:4410223 обозначение кадастрового квартала
59:01:4410223:56 обозначение кадастрового номера
земельного участка

№№ точек	X	Y
1	516339.76	2229517.65
2	516343.88	2229517.63
3	516345.32	2229526.74
4	516336.82	2229530.75
5	516336.92	2229532.60
6	516335.59	2229533.02
7	516333.96	2229528.77
8	516342.24	2229526.44
1	516339.76	2229517.65

Система координат МСК-59, зона 2

средняя квадратическая погрешность положения характерных точек (M_t)- 0.10 м

ОПИСАНИЕ МЕСТОПОЛОЖЕНИЯ ГРАНИЦ

Строительство ЛЭП 0,4 кВ от ближайшей опоры ВЛ 0,4 кВ от ТП-2058, установка оборудования учета э/э для электроснабжения гаражей по адресу: Пермский край, г. Пермь, бульвар Гагарина, ГСК 66, бокс 67, ГСК 48, бокс 4
(наименование объекта, местоположение границ которого описано (далее - объект))

Раздел 1

Сведения об объекте		
№ п/п	Характеристики объекта	Описание характеристик
1	2	3
1	Местоположение объекта	Пермский край, г. Пермь, Мотовилихинский район
2	Площадь объекта +/- величина погрешности определения площади (Р+/- Дельта Р)	145 кв.м ± 4 кв.м
3	Иные характеристики объекта	Ограничения на использование объекта: Публичный сервитут. В целях подключения (технологического присоединения) к сетям инженерно-технического обеспечения. (Строительство ЛЭП 0,4 кВ от ближайшей опоры ВЛ 0,4 кВ от ТП-2058, установка оборудования учета э/э для электроснабжения гаражей по адресу: Пермский край, г. Пермь, бульвар Гагарина, ГСК 66, бокс 67, ГСК 48, бокс 4) сроком на 48 лет 11 месяцев.

Сведения о местоположении границ объекта

1. Система координат МСК-59, зона 2

2. Сведения о характерных точках границ объекта

Обозначение характерных точек границ	Координаты, м		Метод определения координат характерной точки	Средняя квадратическая погрешность положения характерной точки (M _t), м	Описание обозначения точки на местности (при наличии)
	X	Y			
1	2	3	4	5	6
(1)	–	–	–	–	–
1	516737.36	2234194.65	Метод спутниковых геодезических измерений (определений)	0.10	Нет закрепления
2	516747.59	2234209.25	Метод спутниковых геодезических измерений (определений)	0.10	Нет закрепления
3	516747.09	2234212.38	Метод спутниковых геодезических измерений (определений)	0.10	Нет закрепления
4	516746.24	2234217.78	Метод спутниковых геодезических измерений (определений)	0.10	Нет закрепления
5	516738.27	2234206.40	Метод спутниковых геодезических измерений (определений)	0.10	Нет закрепления
6	516739.72	2234205.19	Метод спутниковых геодезических измерений (определений)	0.10	Нет закрепления

7	516734.35	2234198.49	Метод спутниковых геодезических измерений (определений)	0.10	Нет закрепления
8	516732.14	2234196.32	Метод спутниковых геодезических измерений (определений)	0.10	Нет закрепления
1	516737.36	2234194.65	Метод спутниковых геодезических измерений (определений)	0.10	Нет закрепления
1	—	—	—	—	—
9	516714.63	2234336.47	Метод спутниковых геодезических измерений (определений)	0.10	Нет закрепления
10	516715.16	2234344.14	Метод спутниковых геодезических измерений (определений)	0.10	Нет закрепления
11	516711.28	2234345.94	Метод спутниковых геодезических измерений (определений)	0.10	Нет закрепления
12	516710.76	2234338.27	Метод спутниковых геодезических измерений (определений)	0.10	Нет закрепления
9	516714.63	2234336.47	Метод спутниковых геодезических измерений (определений)	0.10	Нет закрепления

3. Сведения о характерных точках части (частей) границы объекта

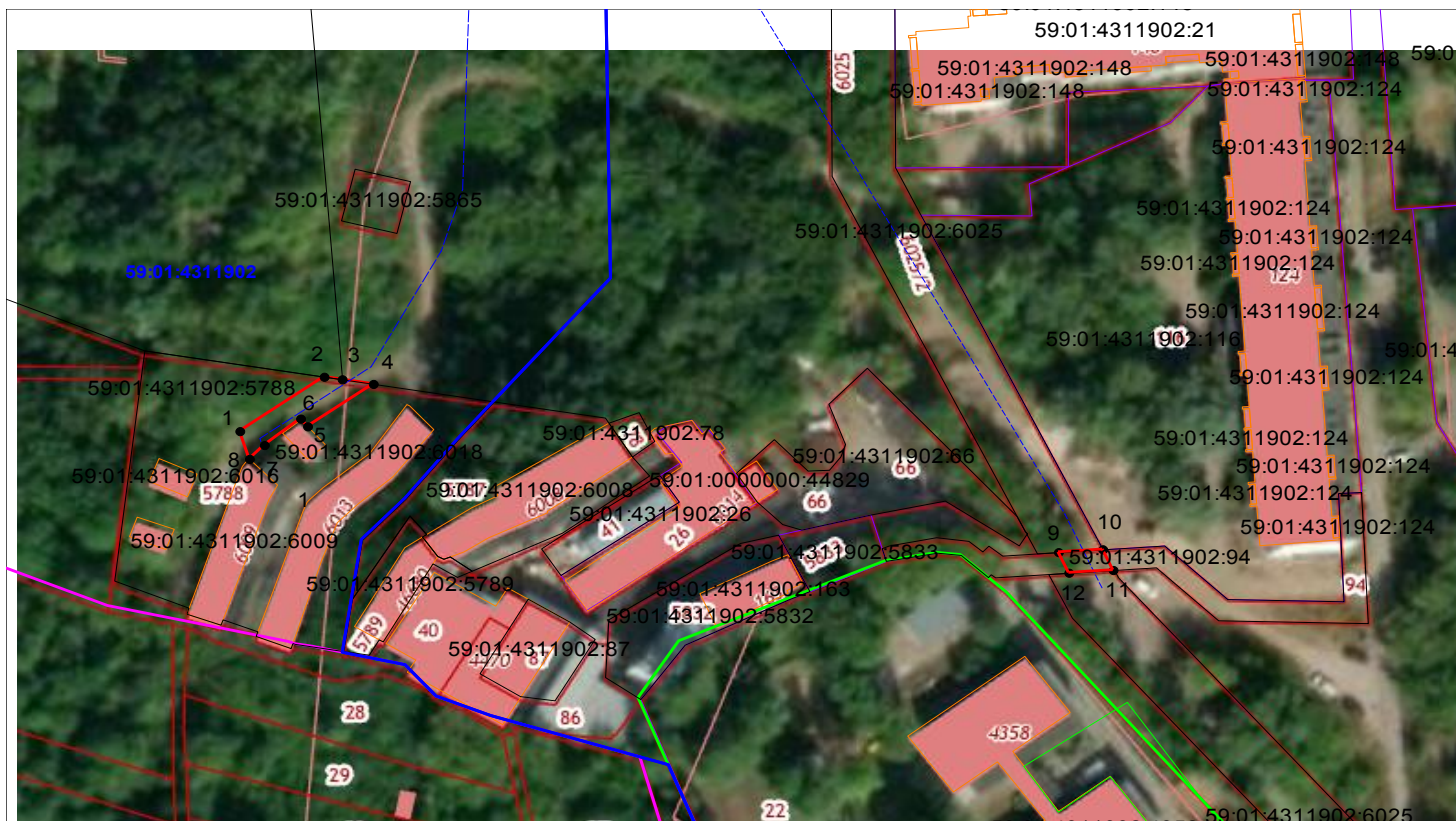
Обозначение характерных точек части границы	Координаты, м		Метод определения координат характерной точки	Средняя квадратическая погрешность положения характерной точки (M_t), м	Описание обозначения точки на местности (при наличии)
	X	Y			
1	2	3	4	5	6
—	—	—	—	—	—

Схема расположения границ публичного сервитута

Объект: Строительство ЛЭП 0,4 кВ от ближайшей опоры ВЛ 0,4 кВ от ТП-2058, установка оборудования учета э/э для электроснабжения гаражей по адресу: Пермский край, г. Пермь, бульвар Гагарина, ГСК 66, бокс 67, ГСК 48, бокс 4

Местоположение: Пермский край, г.Пермь, Мотовилихинский район, бульвар Гагарина (в т.ч. часть земельного участка с КН 59:01:4311902:5788 - 114 кв.м., часть земельного участка с КН 59:01:4311902:94 - 31 кв.м.)

Площадь земель или части земельного участка, кв.м. : 145



Условные обозначения:

- проектное местоположение инженерного сооружения
- граница земельного участка, сведения которого внесены в ЕГРН
- граница публичного сервитута

59:01:4311902 обозначение кадастрового квартала

59:01:4311902:5788 обозначение кадастрового номера земельного участка

Масштаб 1:1200

№№ точек	X	Y
1	516737.36	2234194.65
2	516747.59	2234209.25
3	516747.09	2234212.38
4	516746.24	2234217.78
5	516738.27	2234206.40
6	516739.72	2234205.19
7	516734.35	2234198.49
8	516732.14	2234196.32
1	516737.36	2234194.65

№№ точек	X	Y
9	516 714.63	2 234 336.47
10	516 715.16	2 234 344.14
11	516 711.28	2 234 345.94
12	516 710.76	2 234 338.27
9	516 714.63	2 234 336.47

Система координат МСК-59, зона 2

Метод определения координат: Метод спутниковых геодезических измерений (определений)

средняя квадратическая погрешность положения характерных точек (Mt)- 0.10 м

ОПИСАНИЕ МЕСТОПОЛОЖЕНИЯ ГРАНИЦ

Строительство КЛ 0,4 кВ от РУ 0,4 кВ ТП-4445; Реконструкция РУ 0,4 кВ ТП-4445 (установка оборудования учета э/э) для электроснабжения многоэтажной жилой застройки по адресу: Пермский край, г. Пермь, ул. Вильямса, 29 (кад. номер зем. участка 59:01:2912534:214); Реконструкция (вынос) участка ВЛ 0,4 кВ Барнаульская от ТП-4433 в связи с застройкой по адресу: г. Пермь, Орджоникидзевский район, ул. Вильямса, 29 (кад. номер зем. участка 59:01:2912534:214 (переустройство сетей)

(наименование объекта, местоположение границ которого описано (далее - объект))

Раздел 1

Сведения об объекте					
№ п/п	Характеристики объекта		Описание характеристик		
1	2		3		
1	Местоположение объекта		Пермский край, г. Пермь, Орджоникидзевский район		
2	Площадь объекта +/- величина погрешности определения площади (Р+/- Дельта Р)		313 кв.м ± 4 кв.м		
3	Иные характеристики объекта		Ограничения на использование объекта: Публичный сервитут. В целях подключения (технологического присоединения) к сетям инженерно-технического обеспечения. (Строительство КЛ 0,4 кВ от РУ 0,4 кВ ТП-4445; Реконструкция РУ 0,4 кВ ТП-4445 (установка оборудования учета э/э) для электроснабжения многоэтажной жилой застройки по адресу: Пермский край, г. Пермь, ул. Вильямса, 29 (кад. номер зем. участка 59:01:2912534:214); Реконструкция (вынос) участка ВЛ 0,4 кВ Барнаульская от ТП-4433 в связи с застройкой по адресу: г. Пермь, Орджоникидзевский район, ул. Вильямса, 29 (кад. номер зем. участка 59:01:2912534:214 (переустройство сетей) сроком на 48 лет 11 месяцев.		
Сведения о местоположении границ объекта					
1. Система координат <u>МСК-59, зона 2</u>					
2. Сведения о характерных точках границ объекта					
Обозначение характерных точек границ	Координаты, м		Метод определения координат характерной точки	Средняя квадратическая погрешность положения характерной точки (M _t), м	Описание обозначения точки на местности (при наличии)
	X	Y			
1	2	3	4	5	6
1	528643.76	2235649.27	Метод спутниковых геодезических измерений (определений)	0.10	Нет закрепления
2	528642.82	2235656.77	Метод спутниковых геодезических измерений (определений)	0.10	Нет закрепления
3	528628.99	2235663.17	Метод спутниковых геодезических измерений (определений)	0.10	Нет закрепления
4	528623.03	2235694.36	Метод спутниковых геодезических	0.10	Нет закрепления

			измерений (определений)		
5	528617.61	2235693.38	Метод спутниковых геодезических измерений (определений)	0.10	Нет закрепления
6	528618.77	2235687.49	Метод спутниковых геодезических измерений (определений)	0.10	Нет закрепления
7	528623.17	2235665.05	Метод спутниковых геодезических измерений (определений)	0.10	Нет закрепления
8	528624.28	2235659.43	Метод спутниковых геодезических измерений (определений)	0.10	Нет закрепления
9	528636.25	2235651.32	Метод спутниковых геодезических измерений (определений)	0.10	Нет закрепления
10	528637.65	2235650.37	Метод спутниковых геодезических измерений (определений)	0.10	Нет закрепления
11	528640.35	2235648.54	Метод спутниковых геодезических измерений (определений)	0.10	Нет закрепления
1	528643.76	2235649.27	Метод спутниковых геодезических измерений (определений)	0.10	Нет закрепления

3. Сведения о характерных точках части (частей) границы объекта

Обозначение характерных точек части границы	Координаты, м		Метод определения координат характерной точки	Средняя квадратическая погрешность положения характерной точки (M_t), м	Описание обозначения точки на местности (при наличии)
	X	Y			
1	2	3	4	5	6
–	–	–	–	–	–

Схема расположения границ публичного сервитута

Объект: Строительство КЛ 0,4 кВ от РУ 0,4 кВ ТП-4445; Реконструкция РУ 0,4 кВ ТП-4445 (установка оборудования учета э/э) для электроснабжения многоквартирной жилой застройки по адресу: Пермский край, г. Пермь, ул. Вильямса, 29 (кад. номер зем. участка 59:01:2912534:214); Реконструкция (вынос) участка ВЛ 0,4 кВ Барнаульская от ТП-4433 в связи с застройкой по адресу: г. Пермь, Орджоникидзевский район, ул. Вильямса, 29 (кад. номер зем. участка 59:01:2912534:214 (перестройка сетей)

Местоположение: Пермский край, г.Пермь, Орджоникидзевский район, ул.Вильямса, 2а (59:01:2912525:4)

Площадь земель или части земельного участка, кв.м. : 313



№№ точек	X	Y
1	528643.76	2235649.27
2	528642.82	2235656.77
3	528628.99	2235663.17
4	528623.03	2235694.36
5	528617.61	2235693.38
6	528618.77	2235687.49
7	528623.17	2235665.05
8	528624.28	2235659.43
9	528636.25	2235651.32
10	528637.65	2235650.37
11	528640.35	2235648.54
1	528643.76	2235649.27

Условные обозначения:

- проектное местоположение инженерного сооружения
- граница земельного участка, сведения которого внесены в ЕГРН
- граница публичного сервитута

59:01:2912525 обозначение кадастрового квартала
59:01:2912525:4 обозначение кадастрового номера земельного участка

Масштаб 1:600

Система координат МСК-59, зона 2

Метод определения координат: Метод спутниковых геодезических измерений (определений)

средняя квадратическая погрешность положения характерных точек (M_t)- 0.10 м

ОПИСАНИЕ МЕСТОПОЛОЖЕНИЯ ГРАНИЦ

Строительство ЛЭП 0,4 кВ, установка оборудования учета э/э для электроснабжения гаража по адресу: Пермский край, г. Пермь, ул. Маршрутная, ГСК 4а, бокс 23
(наименование объекта, местоположение границ которого описано (далее - объект))

Раздел 1

Сведения об объекте		
№ п/п	Характеристики объекта	Описание характеристик
1	2	3
1	Местоположение объекта	Пермский край, г. Пермь, Свердловский район
2	Площадь объекта +/- величина погрешности определения площади (Р+/- Дельта Р)	186 кв.м ± 3 кв.м
3	Иные характеристики объекта	Ограничения на использование объекта: Публичный сервитут. В целях подключения (технологического присоединения) к сетям инженерно-технического обеспечения. (Строительство ЛЭП 0,4 кВ, установка оборудования учета э/э для электроснабжения гаража по адресу: Пермский край, г. Пермь, ул. Маршрутная, ГСК 4а, бокс 23) сроком на 48 лет 11 месяцев.

Сведения о местоположении границ объекта

1. Система координат МСК-59, зона 2

2. Сведения о характерных точках границ объекта

Обозначение характерных точек границ	Координаты, м		Метод определения координат характерной точки	Средняя квадратическая погрешность положения характерной точки (M _i), м	Описание обозначения точки на местности (при наличии)
	X	Y			
1	2	3	4	5	6
1	514765.34	2231619.54	Метод спутниковых геодезических измерений (определений)	0.10	Нет закрепления
2	514767.34	2231620.50	Метод спутниковых геодезических измерений (определений)	0.10	Нет закрепления
3	514765.56	2231623.93	Метод спутниковых геодезических измерений (определений)	0.10	Нет закрепления
4	514694.91	2231587.81	Метод спутниковых геодезических измерений (определений)	0.10	Нет закрепления
5	514693.59	2231585.92	Метод спутниковых геодезических измерений (определений)	0.10	Нет закрепления
6	514695.05	2231582.52	Метод спутниковых геодезических измерений (определений)	0.10	Нет закрепления
7	514690.67	2231580.27	Метод спутниковых геодезических	0.10	Нет закрепления

			измерений (определений)		
8	514696.51	2231576.17	Метод спутниковых геодезических измерений (определений)	0.10	Нет закрепления
9	514703.59	2231586.53	Метод спутниковых геодезических измерений (определений)	0.10	Нет закрепления
10	514701.78	2231590.18	Метод спутниковых геодезических измерений (определений)	0.10	Нет закрепления
11	514764.29	2231621.64	Метод спутниковых геодезических измерений (определений)	0.10	Нет закрепления
1	514765.34	2231619.54	Метод спутниковых геодезических измерений (определений)	0.10	Нет закрепления

3. Сведения о характерных точках части (частей) границы объекта

Обозначение характерных точек части границы	Координаты, м		Метод определения координат характерной точки	Средняя квадратическая погрешность положения характерной точки (M_t), м	Описание обозначения точки на местности (при наличии)
	X	Y			
1	2	3	4	5	6
–	–	–	–	–	–

Схема расположения границ публичного сервитута

Объект: Строительство ЛЭП 0,4 кВ, установка оборудования учета э/э для электроснабжения гаража по адресу: Пермский край, г. Пермь, ул. Маршрутная, ГСК 4а, бокс 23

Местоположение: Пермский край, г. Пермь, Свердловский р-н, ул.Маршрутная (59:01:4410962:27)

Площадь земель или части земельного участка, кв.м. : 186



Условные обозначения:

- граница публичного сервитута
- граница земельного участка, сведения которого внесены в ЕГРН
- проектное местоположение инженерного сооружения

59:01:4410962 обозначение кадастрового квартала

59:01:4410962:27 обозначение кадастрового номера земельного участка

Масштаб 1:600

№№ точек	X	Y
1	514765.34	2231619.54
2	514767.34	2231620.50
3	514765.56	2231623.93
4	514694.91	2231587.81
5	514693.59	2231585.92
6	514695.05	2231582.52
7	514690.67	2231580.27
8	514696.51	2231576.17
9	514703.59	2231586.53
10	514701.78	2231590.18
11	514764.29	2231621.64
1	514765.34	2231619.54

Система координат МСК-59, зона 2

Метод определения координат: Метод спутниковых геодезических измерений (определений)

средняя квадратическая погрешность положения характерных точек (Мт)- 0.10 м

ГРАФИЧЕСКОЕ ОПИСАНИЕ

местоположения границ населенных пунктов, территориальных зон, особо охраняемых природных территорий, зон с особыми условиями использования территории

«Строительство КТП 10/0,4 кВ с оборудованием учета э/э, ЛЭП 10 кВ, ВЛ 0,4 кВ, оборудования учета э/э на опорах ВЛ 0,4 кВ для электроснабжения индивидуальных жилых домов по адресу: Пермский край, г. Пермь, Свердловский район, ж.р. Липовая Гора (кад. номера зем. участков 59:01:4413652:5418, :5408, :5428, :5478, :5513, :5401, :5516, :5480, :5484 :5493, :5432, :5497, :5490, :5396, :5515, :5485, :5487, :5481, :5494)»

(наименование объекта, местоположение границ которого описано (далее - объект))

Раздел 1

Сведения об объекте

№ п/п	Характеристики объекта	Описание характеристик
1	2	3
1.	Местоположение объекта	Пермский край, город Пермь
2.	Площадь объекта +/- величина погрешности определения площади (Р +/- Дельта Р)	7896 +/- 31 м ²
3.	Иные характеристики объекта	-

Раздел 2					
Сведения о местоположении границ объекта					
1. Система координат МСК-59, зона 2					
2. Сведения о характерных точках границ объекта					
Обозначение характерных точек границ	Координаты, м		Метод определения координат характерной точки	Средняя квадратическая погрешность положения характерной точки (Mt), м	Описание обозначения точки на местности (при наличии)
	X	Y			
1	2	3	4	5	6
1	511744.08	2234289.41	Метод спутниковых геодезических измерений (определений)	0.10	Закрепление отсутствует
2	511739.13	2234289.37	Метод спутниковых геодезических измерений (определений)	0.10	Закрепление отсутствует
3	511739.18	2234280.65	Метод спутниковых геодезических измерений (определений)	0.10	Закрепление отсутствует
4	511739.39	2234247.69	Метод спутниковых геодезических измерений (определений)	0.10	Закрепление отсутствует
5	511739.59	2234214.28	Метод спутниковых геодезических измерений (определений)	0.10	Закрепление отсутствует
6	511739.80	2234180.62	Метод спутниковых геодезических измерений (определений)	0.10	Закрепление отсутствует
7	511740.01	2234147.15	Метод спутниковых геодезических измерений (определений)	0.10	Закрепление отсутствует
8	511740.22	2234113.41	Метод спутниковых геодезических измерений (определений)	0.10	Закрепление отсутствует
9	511740.43	2234079.64	Метод спутниковых геодезических измерений (определений)	0.10	Закрепление отсутствует
10	511740.65	2234045.40	Метод спутниковых геодезических измерений (определений)	0.10	Закрепление отсутствует
11	511740.86	2234011.46	Метод спутниковых геодезических измерений (определений)	0.10	Закрепление отсутствует

2. Сведения о характерных точках границ объекта					
Обозначение характерных точек границ	Координаты, м		Метод определения координат характерной точки	Средняя квадратическая погрешность положения характерной точки (Mt), м	Описание обозначения точки на местности (при наличии)
	X	Y			
1	2	3	4	5	6
12	511740.97	2233977.59	Метод спутниковых геодезических измерений (определений)	0.10	Закрепление отсутствует
13	511709.21	2233975.49	Метод спутниковых геодезических измерений (определений)	0.10	Закрепление отсутствует
14	511700.48	2233972.48	Метод спутниковых геодезических измерений (определений)	0.10	Закрепление отсутствует
15	511686.89	2233972.39	Метод спутниковых геодезических измерений (определений)	0.10	Закрепление отсутствует
16	511667.11	2234031.38	Метод спутниковых геодезических измерений (определений)	0.10	Закрепление отсутствует
17	511653.44	2234072.16	Метод спутниковых геодезических измерений (определений)	0.10	Закрепление отсутствует
18	511651.32	2234078.48	Метод спутниковых геодезических измерений (определений)	0.10	Закрепление отсутствует
19	511651.15	2234105.64	Метод спутниковых геодезических измерений (определений)	0.10	Закрепление отсутствует
20	511650.93	2234139.03	Метод спутниковых геодезических измерений (определений)	0.10	Закрепление отсутствует
21	511651.00	2234172.50	Метод спутниковых геодезических измерений (определений)	0.10	Закрепление отсутствует
22	511650.93	2234177.06	Метод спутниковых геодезических измерений (определений)	0.10	Закрепление отсутствует
23	511640.91	2234188.55	Метод спутниковых геодезических измерений (определений)	0.10	Закрепление отсутствует
24	511638.79	2234381.09	Метод спутниковых геодезических измерений (определений)	0.10	Закрепление отсутствует

2. Сведения о характерных точках границ объекта					
Обозначение характерных точек границ	Координаты, м		Метод определения координат характерной точки	Средняя квадратическая погрешность положения характерной точки (Mt), м	Описание обозначения точки на местности (при наличии)
	X	Y			
1	2	3	4	5	6
25	511638.73	2234386.94	Метод спутниковых геодезических измерений (определений)	0.10	Закрепление отсутствует
26	511633.86	2234386.94	Метод спутниковых геодезических измерений (определений)	0.10	Закрепление отсутствует
27	511634.38	2234381.07	Метод спутниковых геодезических измерений (определений)	0.10	Закрепление отсутствует
28	511634.68	2234337.00	Метод спутниковых геодезических измерений (определений)	0.10	Закрепление отсутствует
29	511634.75	2234323.06	Метод спутниковых геодезических измерений (определений)	0.10	Закрепление отсутствует
30	511634.99	2234286.01	Метод спутниковых геодезических измерений (определений)	0.10	Закрепление отсутствует
31	511635.19	2234255.37	Метод спутниковых геодезических измерений (определений)	0.10	Закрепление отсутствует
32	511635.43	2234216.84	Метод спутниковых геодезических измерений (определений)	0.10	Закрепление отсутствует
33	511635.62	2234188.64	Метод спутниковых геодезических измерений (определений)	0.10	Закрепление отсутствует
34	511630.38	2234185.93	Метод спутниковых геодезических измерений (определений)	0.10	Закрепление отсутствует
35	511630.36	2234188.60	Метод спутниковых геодезических измерений (определений)	0.10	Закрепление отсутствует
36	511620.18	2234188.51	Метод спутниковых геодезических измерений (определений)	0.10	Закрепление отсутствует
37	511620.20	2234185.55	Метод спутниковых геодезических измерений (определений)	0.10	Закрепление отсутствует

2. Сведения о характерных точках границ объекта					
Обозначение характерных точек границ	Координаты, м		Метод определения координат характерной точки	Средняя квадратическая погрешность положения характерной точки (Mt), м	Описание обозначения точки на местности (при наличии)
	X	Y			
1	2	3	4	5	6
38	511613.91	2234187.62	Метод спутниковых геодезических измерений (определений)	0.10	Закрепление отсутствует
39	511612.64	2234188.46	Метод спутниковых геодезических измерений (определений)	0.10	Закрепление отсутствует
40	511604.30	2234212.17	Метод спутниковых геодезических измерений (определений)	0.10	Закрепление отсутствует
41	511583.21	2234276.91	Метод спутниковых геодезических измерений (определений)	0.10	Закрепление отсутствует
42	511570.90	2234279.26	Метод спутниковых геодезических измерений (определений)	0.10	Закрепление отсутствует
43	511535.59	2234384.52	Метод спутниковых геодезических измерений (определений)	0.10	Закрепление отсутствует
44	511540.44	2234403.45	Метод спутниковых геодезических измерений (определений)	0.10	Закрепление отсутствует
45	511539.39	2234407.72	Метод спутниковых геодезических измерений (определений)	0.10	Закрепление отсутствует
46	511535.56	2234406.80	Метод спутниковых геодезических измерений (определений)	0.10	Закрепление отсутствует
47	511530.17	2234387.39	Метод спутниковых геодезических измерений (определений)	0.10	Закрепление отсутствует
48	511514.57	2234384.03	Метод спутниковых геодезических измерений (определений)	0.10	Закрепление отсутствует
49	511448.55	2234383.74	Метод спутниковых геодезических измерений (определений)	0.10	Закрепление отсутствует
50	511448.55	2234379.16	Метод спутниковых геодезических измерений (определений)	0.10	Закрепление отсутствует

2. Сведения о характерных точках границ объекта					
Обозначение характерных точек границ	Координаты, м		Метод определения координат характерной точки	Средняя квадратическая погрешность положения характерной точки (Mt), м	Описание обозначения точки на местности (при наличии)
	X	Y			
1	2	3	4	5	6
51	511450.81	2234379.18	Метод спутниковых геодезических измерений (определений)	0.10	Закрепление отсутствует
52	511484.31	2234379.46	Метод спутниковых геодезических измерений (определений)	0.10	Закрепление отсутствует
53	511517.67	2234380.30	Метод спутниковых геодезических измерений (определений)	0.10	Закрепление отсутствует
54	511531.36	2234382.79	Метод спутниковых геодезических измерений (определений)	0.10	Закрепление отсутствует
55	511532.12	2234379.87	Метод спутниковых геодезических измерений (определений)	0.10	Закрепление отсутствует
56	511547.54	2234335.40	Метод спутниковых геодезических измерений (определений)	0.10	Закрепление отсутствует
57	511558.07	2234305.03	Метод спутниковых геодезических измерений (определений)	0.10	Закрепление отсутствует
58	511562.96	2234290.94	Метод спутниковых геодезических измерений (определений)	0.10	Закрепление отсутствует
59	511566.91	2234279.49	Метод спутниковых геодезических измерений (определений)	0.10	Закрепление отсутствует
60	511508.39	2234280.09	Метод спутниковых геодезических измерений (определений)	0.10	Закрепление отсутствует
61	511385.63	2234281.36	Метод спутниковых геодезических измерений (определений)	0.10	Закрепление отсутствует
62	511385.63	2234275.11	Метод спутниковых геодезических измерений (определений)	0.10	Закрепление отсутствует
63	511387.11	2234275.12	Метод спутниковых геодезических измерений (определений)	0.10	Закрепление отсутствует

2. Сведения о характерных точках границ объекта					
Обозначение характерных точек границ	Координаты, м		Метод определения координат характерной точки	Средняя квадратическая погрешность положения характерной точки (Mt), м	Описание обозначения точки на местности (при наличии)
	X	Y			
1	2	3	4	5	6
64	511420.46	2234275.27	Метод спутниковых геодезических измерений (определений)	0.10	Закрепление отсутствует
65	511453.46	2234275.42	Метод спутниковых геодезических измерений (определений)	0.10	Закрепление отсутствует
66	511486.33	2234275.58	Метод спутниковых геодезических измерений (определений)	0.10	Закрепление отсутствует
67	511520.26	2234275.73	Метод спутниковых геодезических измерений (определений)	0.10	Закрепление отсутствует
68	511553.88	2234275.89	Метод спутниковых геодезических измерений (определений)	0.10	Закрепление отсутствует
69	511568.13	2234275.96	Метод спутниковых геодезических измерений (определений)	0.10	Закрепление отсутствует
70	511580.26	2234273.49	Метод спутниковых геодезических измерений (определений)	0.10	Закрепление отсутствует
71	511600.53	2234210.83	Метод спутниковых геодезических измерений (определений)	0.10	Закрепление отсутствует
72	511609.18	2234188.77	Метод спутниковых геодезических измерений (определений)	0.10	Закрепление отсутствует
73	511599.70	2234183.89	Метод спутниковых геодезических измерений (определений)	0.10	Закрепление отсутствует
74	511590.06	2234178.14	Метод спутниковых геодезических измерений (определений)	0.10	Закрепление отсутствует
75	511354.09	2234177.08	Метод спутниковых геодезических измерений (определений)	0.10	Закрепление отсутствует
76	511305.96	2234176.86	Метод спутниковых геодезических измерений (определений)	0.10	Закрепление отсутствует

2. Сведения о характерных точках границ объекта					
Обозначение характерных точек границ	Координаты, м		Метод определения координат характерной точки	Средняя квадратическая погрешность положения характерной точки (Mt), м	Описание обозначения точки на местности (при наличии)
	X	Y			
1	2	3	4	5	6
77	511306.01	2234171.29	Метод спутниковых геодезических измерений (определений)	0.10	Закрепление отсутствует
78	511306.61	2234171.30	Метод спутниковых геодезических измерений (определений)	0.10	Закрепление отсутствует
79	511340.08	2234171.61	Метод спутниковых геодезических измерений (определений)	0.10	Закрепление отсутствует
80	511373.46	2234171.91	Метод спутниковых геодезических измерений (определений)	0.10	Закрепление отсутствует
81	511406.92	2234172.22	Метод спутниковых геодезических измерений (определений)	0.10	Закрепление отсутствует
82	511441.18	2234172.54	Метод спутниковых геодезических измерений (определений)	0.10	Закрепление отсутствует
83	511490.51	2234172.99	Метод спутниковых геодезических измерений (определений)	0.10	Закрепление отсутствует
84	511504.32	2234173.10	Метод спутниковых геодезических измерений (определений)	0.10	Закрепление отсутствует
85	511590.93	2234173.76	Метод спутниковых геодезических измерений (определений)	0.10	Закрепление отсутствует
86	511602.29	2234179.54	Метод спутниковых геодезических измерений (определений)	0.10	Закрепление отсутствует
87	511610.21	2234184.03	Метод спутниковых геодезических измерений (определений)	0.10	Закрепление отсутствует
88	511615.77	2234182.18	Метод спутниковых геодезических измерений (определений)	0.10	Закрепление отсутствует
89	511620.48	2234181.44	Метод спутниковых геодезических измерений (определений)	0.10	Закрепление отсутствует

2. Сведения о характерных точках границ объекта					
Обозначение характерных точек границ	Координаты, м		Метод определения координат характерной точки	Средняя квадратическая погрешность положения характерной точки (Mt), м	Описание обозначения точки на местности (при наличии)
	X	Y			
1	2	3	4	5	6
90	511620.10	2234174.92	Метод спутниковых геодезических измерений (определений)	0.10	Закрепление отсутствует
91	511630.56	2234175.03	Метод спутниковых геодезических измерений (определений)	0.10	Закрепление отсутствует
92	511630.49	2234181.48	Метод спутниковых геодезических измерений (определений)	0.10	Закрепление отсутствует
93	511636.28	2234185.10	Метод спутниковых геодезических измерений (определений)	0.10	Закрепление отсутствует
94	511646.09	2234172.35	Метод спутниковых геодезических измерений (определений)	0.10	Закрепление отсутствует
95	511646.09	2234093.74	Метод спутниковых геодезических измерений (определений)	0.10	Закрепление отсутствует
96	511646.09	2234076.17	Метод спутниковых геодезических измерений (определений)	0.10	Закрепление отсутствует
97	511682.20	2233967.47	Метод спутниковых геодезических измерений (определений)	0.10	Закрепление отсутствует
98	511709.46	2233967.76	Метод спутниковых геодезических измерений (определений)	0.10	Закрепление отсутствует
99	511745.76	2233972.22	Метод спутниковых геодезических измерений (определений)	0.10	Закрепление отсутствует
100	511745.72	2233977.62	Метод спутниковых геодезических измерений (определений)	0.10	Закрепление отсутствует
101	511743.22	2234248.92	Метод спутниковых геодезических измерений (определений)	0.10	Закрепление отсутствует
1	511744.08	2234289.41	Метод спутниковых геодезических измерений (определений)	0.10	Закрепление отсутствует

3. Сведения о характерных точках части (частей) границы объекта

Обозначение характерных точек части границы	Координаты, м		Метод определения координат характерной точки	Средняя квадратическая погрешность положения характерной точки (Mt), м	Описание обозначения точки на местности (при наличии)
	X	Y			
1	2	3	4	5	6
-	-	-	-	-	-

<div></div>

Раздел 3							
Сведения о местоположении измененных (уточненных) границ объекта							
1. Система координат -							
2. Сведения о характерных точках границ объекта							
Обозначение характерных точек границ	Существующие координаты, м		Измененные (уточненные) координаты, м		Метод определения координат характерной точки	Средняя квадратическая погрешность положения характерной точки (Mt), м	Описание обозначения точки на местности (при наличии)
	X	Y	X	Y			
1	2	3	4	5	6	7	8
-	-	-	-	-	-	-	
3. Сведения о характерных точках части (частей) границы объекта							
Обозначение характерных точек части границы	Существующие координаты, м		Измененные (уточненные) координаты, м		Метод определения координат характерной точки	Средняя квадратическая погрешность положения характерной точки (Mt), м	Описание обозначения точки на местности (при наличии)
	X	Y	X	Y			
1	2	3	4	5	6	7	8
-	-	-	-	-	-	-	

СХЕМА РАСПОЛОЖЕНИЯ ГРАНИЦ ПУБЛИЧНОГО СЕРВИТУТА

Объект: «Строительство КТП 10/0,4 кВ с оборудованием учета э/э, ЛЭП 10 кВ, ВЛ 0,4 кВ, оборудования учета э/э на опорах ВЛ 0,4 кВ для электроснабжения индивидуальных жилых домов по адресу: Пермский край, г. Пермь, Свердловский район, ж.р. Липовая Гора (кад. номера зем. участков 59:01:4413652:5418, :5408, :5428, :5478, :5513, :5401, :5516, :5480, :5484 :5493, :5432, :5497, :5490, :5396, :5515, :5485, :5487, :5481, :5494)»

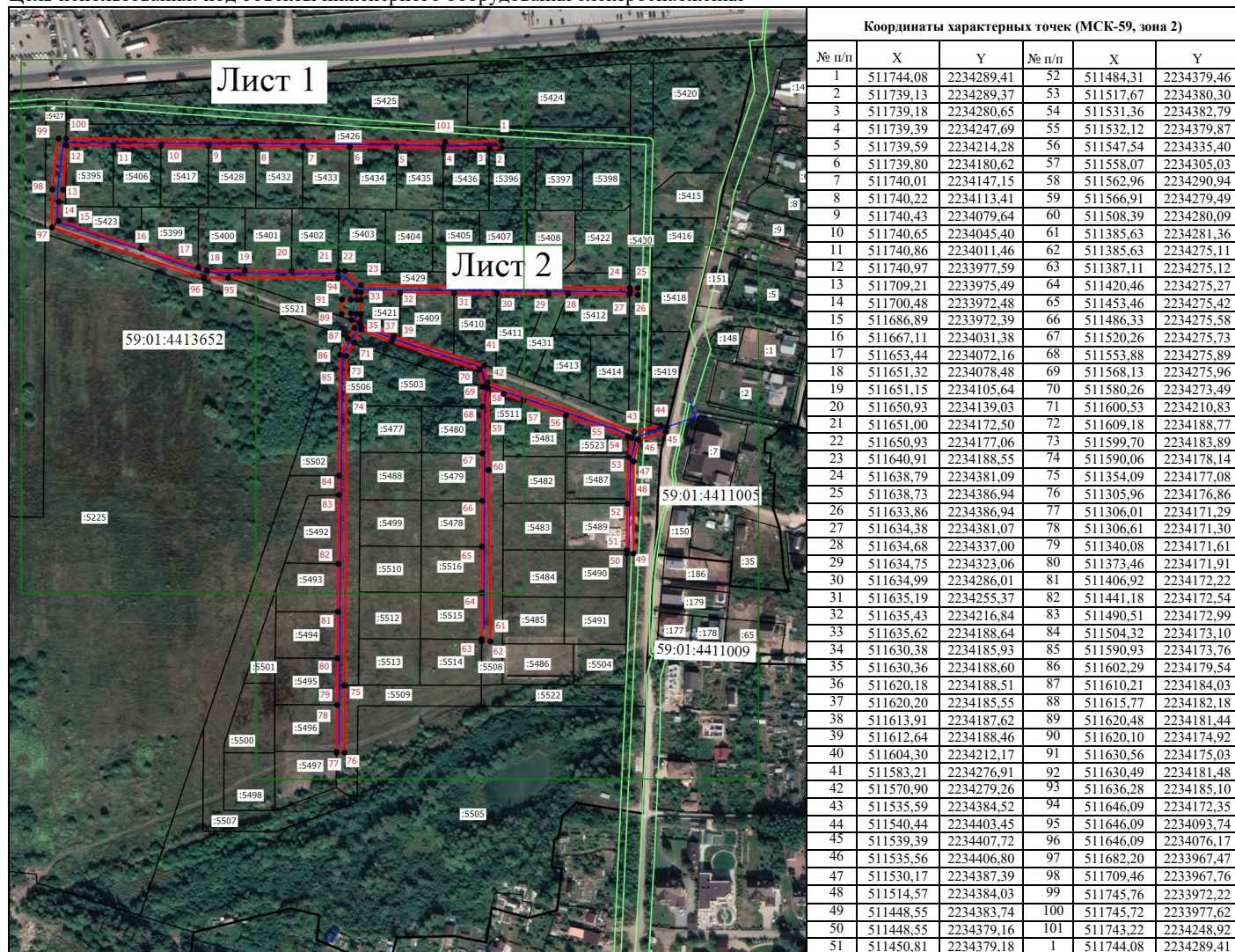
Местоположение объекта: Пермский край, г. Пермь, ж.р. Липовая Гора

Площадь земель или части земельного участка, кв.м.: 7896

Категория земель: земли населенных пунктов

Вид разрешенного использования земельного участка: -

Цель использования: под объекты инженерного оборудования электроснабжения



Масштаб 1: 4000

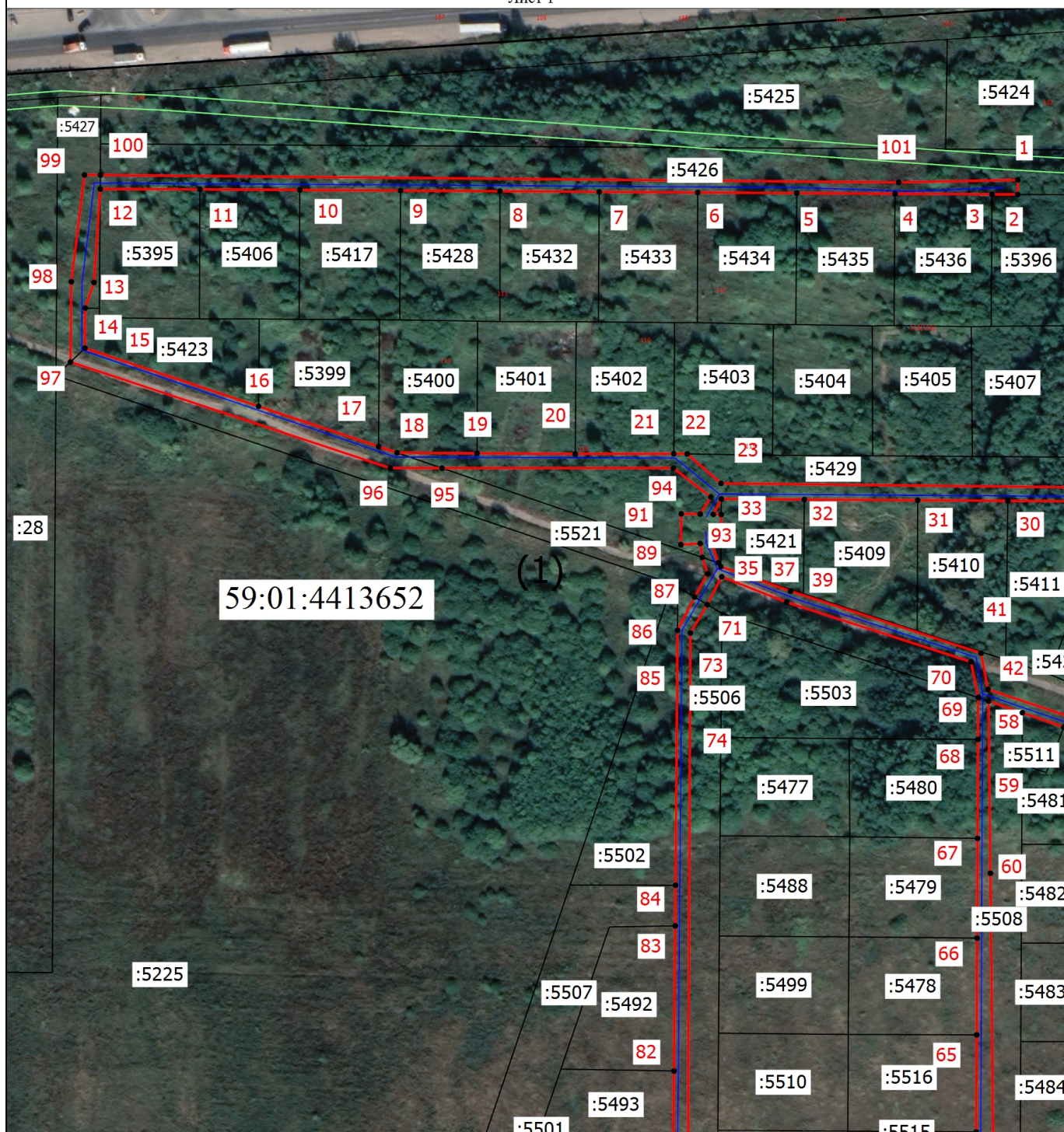
Условные обозначения

- Граница кадастрового квартала
 - Часть границы, сведения ЕГРН о которой позволяют однозначно определить ее положение на местности
 - Граница зоны с особыми условиями
 - Граница публичного сервитута
 - Граница сооружения, планируемого к строительству
- 59:01:4411005 - Номер кадастрового квартала
- :28 - Кадастровый номер земельного участка
- 1 - Обозначение новой характерной точки

Раздел 4







Схема расположения границ публичного сервитута

Лист 1



Масштаб 1: 2000

Условные обозначения

-  - Граница кадастрового квартала
-  - Часть границы, сведения ЕГРН о которой позволяют однозначно определить ее положение на местности
-  - Граница зоны с особыми условиями
-  - Граница публичного сервитута
-  - Граница сооружения, планируемого к строительству
- 59:01:4411005 - Номер кадастрового квартала
- :28 - Кадастровый номер земельного участка
-  - Обозначение новой характерной точки

Раздел 4

Схема расположения границ публичного сервитута

Лист 2



Масштаб 1: 2000

Условные обозначения

- - Граница кадастрового квартала
- - Часть границы, сведения ЕГРН о которой позволяют однозначно определить ее положение на местности
- - Граница зоны с особыми условиями
- - Граница публичного сервитута
- - Граница сооружения, планируемого к строительству
- 59:01:4411005 - Номер кадастрового квартала
- :28 - Кадастровый номер земельного участка
- - Обозначение новой характерной точки

СХЕМА РАСПОЛОЖЕНИЯ ГРАНИЦ ПУБЛИЧНОГО СЕРВИТУТА

Объект: «Строительство участка ЛЭП 0,4 кВ от ближайшей опоры КВЛ 0,4 кВ Левченко от ТП-7040, установка ШР 0,4 кВ с оборудованием учета э/э; Реконструкция КВЛ 0,4 кВ Левченко от ТП-7040 (замена провода) для электроснабжения гаража-бокса по адресу: Пермский край, г. Пермь, Индустриальный район, ул. Нытвенская, ГСК №27»

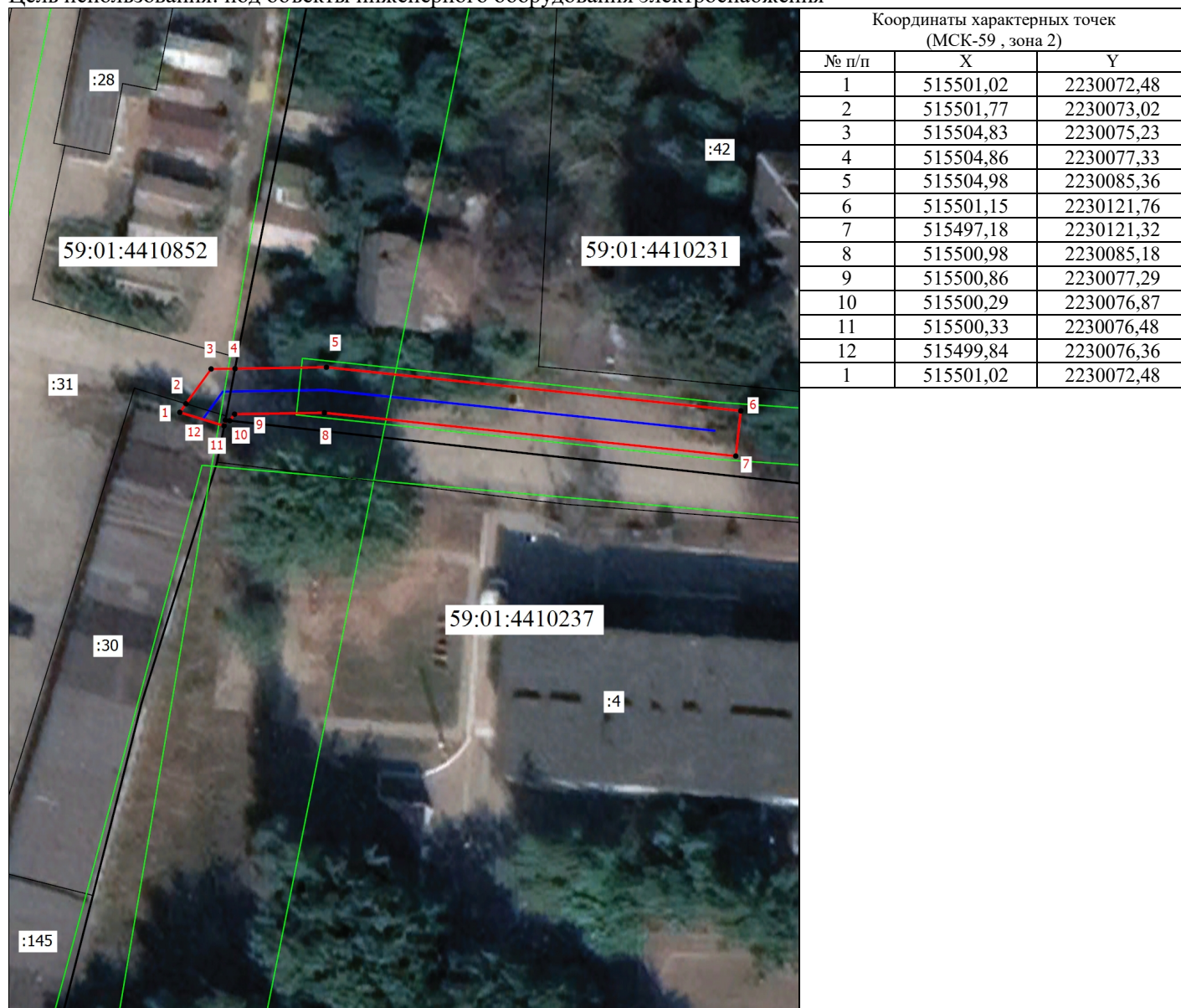
Местоположение объекта: Пермский край, г. Пермь, Индустриальный район, ул. Нытвенская, ГСК №27

Площадь земель или части земельного участка, кв.м.: 194

Категория земель: земли населенных пунктов

Вид разрешенного использования земельного участка: -

Цель использования: под объекты инженерного оборудования электроснабжения



Масштаб 1: 500

Условные обозначения

- - Граница кадастрового квартала
- - Часть границы, сведения ЕГРН о которой позволяют однозначно определить ее положение на местности
- - Граница зоны с особыми условиями
- - Граница публичного сервитута
- - Граница сооружения, планируемого к строительству
- 59:01:4410231 - Номер кадастрового квартала
- :42 - Кадастровый номер земельного участка
- - Обозначение новой характерной точки