

**ГРАФИЧЕСКОЕ ОПИСАНИЕ**  
**местоположения границ населенных пунктов, территориальных**  
**зон, особо охраняемых природных территорий, зон с особыми**  
**условиями использования территории**  
*Зона публичного сервитута для размещения объекта: тепловая трасса с кадастровым номером*  
**59:01:0000000:48138**

(наименование объекта, местоположение границ которого описано (далее - объект))

**Раздел 1**

Сведения об объекте		
№ п/п	Характеристики объекта	Описание характеристик
1	2	3
1	Местоположение объекта	Пермский край, Пермский г.о., Пермь г
2	Площадь объекта ± величина погрешности определения площади ( $P \pm \Delta P$ )	—
3	Иные характеристики объекта	Вид объекта реестра границ: Зона с особыми условиями использования территории Вид объекта по документу: Зона публичного сервитута Содержание ограничений использования объектов недвижимости в пределах зоны или территории: Публичный сервитут в целях организации теплоснабжения, для эксплуатации объекта: тепловая трасса с кадастровым номером 59:01:0000000:48138 Наименование охраняемого объекта: тепловая трасса с кадастровым номером 59:01:0000000:48138

**Раздел 2**

**Сведения о местоположении границ объекта**

**1. Система координат**    МСК59

**2. Сведения о характерных точках границ объекта**

Обозначение характерных точек границ	Координаты, м		Метод определения координат характерной точки	Средняя квадратическая погрешность положения характерной точки (Mt), м	Описание обозначения точки на местности (при наличии)
	X	Y			
1	2	3	4	5	6
1	508 107,90	2 225 954,42	Метод спутниковых геодезических измерений (определений)	0,10	—
2	508 114,50	2 225 963,45		0,10	
3	508 108,88	2 225 968,54		0,10	
4	508 097,06	2 225 978,56		0,10	
5	508 076,58	2 225 994,85		0,10	
6	508 066,93	2 226 001,90		0,10	
7	508 052,31	2 225 983,36		0,10	
8	508 061,00	2 225 976,64		0,10	
9	508 069,06	2 225 987,22		0,10	
10	508 090,25	2 225 970,33		0,10	
11	508 101,68	2 225 960,18		0,10	
1	508 107,90	2 225 954,42		0,10	

**3. Сведения о характерных точках части (частей) границы объекта**

1	2	3	4	5	6
—	—	—	—	—	—

## Раздел 3

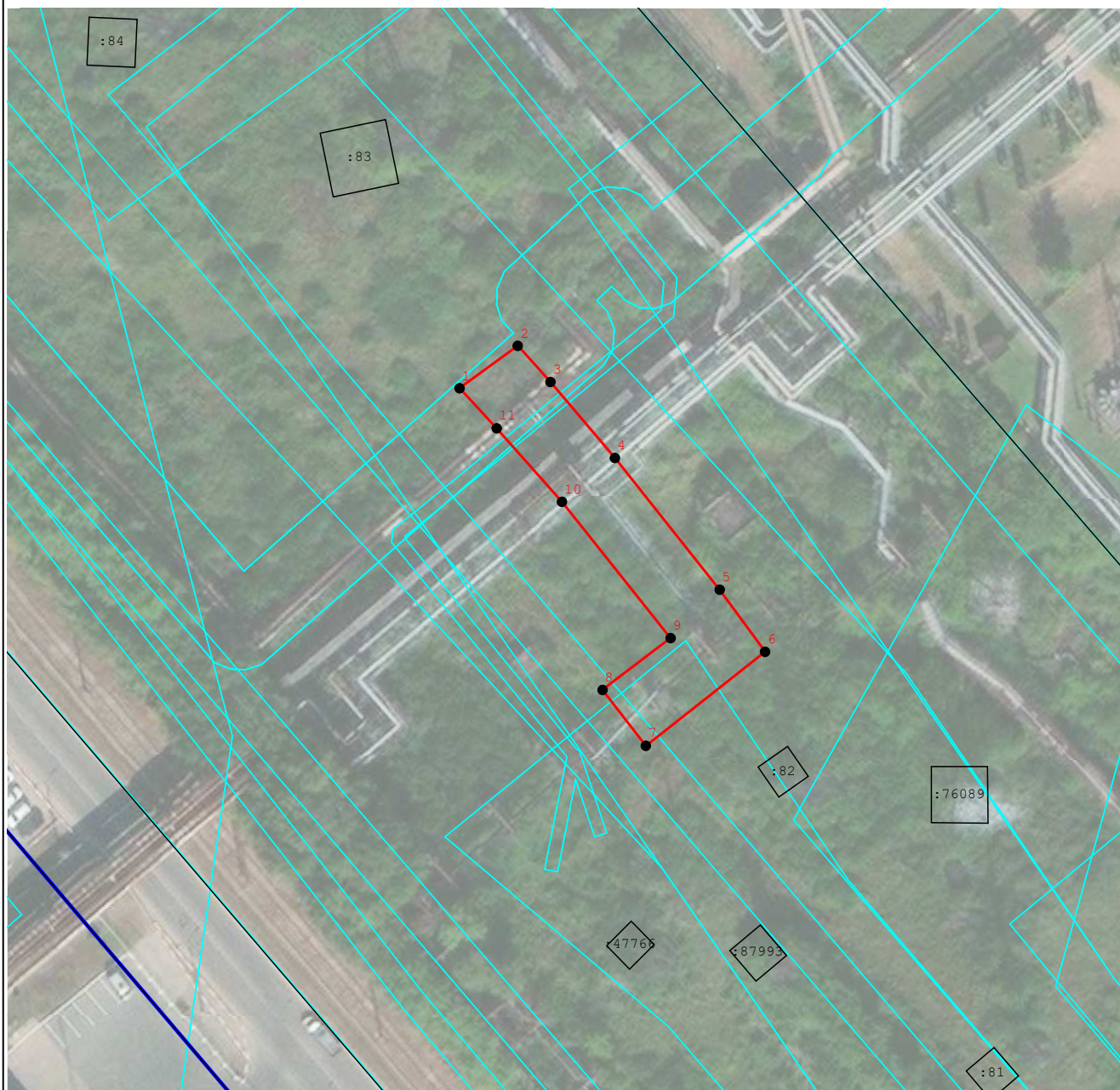
**Сведения о местоположении измененных (уточненных) границ объекта**

## 1. Система координат МСК59

## 2. Сведения о характерных точках границ объекта






Обозначение характерных точек границы	Существующие координаты, м		Измененные (уточненные) координаты, м		Метод определения координат характерной точки	Средняя квадратическая погрешность положения характерной точки (Mt), м	Описание обозначения точки на местности (при наличии)
	X	Y	X	Y			
1	2	3	4	5	6	7	8
—	—	—	—	—	—	—	—
3. Сведения о характерных точках части (частей) границы объекта							
1	2	3	4	5	6	7	8
—	—	—	—	—	—	—	—

**Раздел 4**  
**План границ объекта**



**Масштаб 1:1 000**

**Используемые условные знаки и обозначения:**

-  - Граница публичного сервитута
-  - Характерная точка публичного сервитута
-  - Существующая часть границы, имеющиеся в ГКН сведения о которой достаточны для определения ее местоположения
-  - Границы кадастрового деления
-  - Границы территориальных зон и зон с особыми условиями использования территорий

Подпись \_\_\_\_\_

Дата « 15 » мая 20 23 г.

Место для оттиска печати (при наличии) лица, составившего описание местоположения границ объекта



## ТЕКСТОВОЕ ОПИСАНИЕ

местоположения границ населенных пунктов, территориальных зон

Прохождение границы		Описание прохождения границы
от точки	до точки	
1	2	3
—	—	—

**ГРАФИЧЕСКОЕ ОПИСАНИЕ**  
**местоположения границ населенных пунктов, территориальных**  
**зон, особо охраняемых природных территорий, зон с особыми**  
**условиями использования территории**  
*Зона публичного сервитута для размещения объекта: тепловая трасса с кадастровым номером*  
**59:01:0000000:18823**

(наименование объекта, местоположение границ которого описано (далее - объект))

**Раздел 1**

Сведения об объекте		
№ п/п	Характеристики объекта	Описание характеристик
1	2	3
1	Местоположение объекта	Пермский край, Пермский г.о., Пермь г
2	Площадь объекта ± величина погрешности определения площади ( $P \pm \Delta P$ )	—
3	Иные характеристики объекта	Вид объекта реестра границ: Зона с особыми условиями использования территории Вид объекта по документу: Зона публичного сервитута Содержание ограничений использования объектов недвижимости в пределах зоны или территории: Публичный сервитут в целях организации теплоснабжения, для эксплуатации объекта: тепловая трасса с кадастровым номером 59:01:0000000:18823 Наименование охраняемого объекта: тепловая трасса с кадастровым номером 59:01:0000000:18823

**Раздел 2**

**Сведения о местоположении границ объекта**

**1. Система координат**    МСК59

**2. Сведения о характерных точках границ объекта**

Обозначение характерных точек границ	Координаты, м		Метод определения координат характерной точки	Средняя квадратическая погрешность положения характерной точки (Mt), м	Описание обозначения точки на местности (при наличии)
	X	Y			
1	2	3	4	5	6
1	513 627,09	2 227 939,77	Метод спутниковых геодезических измерений (определений)	0,10	—
2	513 636,17	2 227 956,70		0,10	
3	513 643,19	2 227 952,87		0,10	
4	513 647,97	2 227 961,65		0,10	
5	513 626,49	2 227 973,36		0,10	
6	513 619,49	2 227 959,92		0,10	
7	513 624,94	2 227 956,92		0,10	
8	513 618,28	2 227 944,50		0,10	
1	513 627,09	2 227 939,77		0,10	
3. Сведения о характерных точках части (частей) границы объекта					
1	2	3	4	5	6
—	—	—	—	—	—

## Раздел 3

**Сведения о местоположении измененных (уточненных) границ объекта**

## 1. Система координат МСК59

## 2. Сведения о характерных точках границ объекта

Обозначение характерных точек границы	Существующие координаты, м		Измененные (уточненные) координаты, м		Метод определения координат характерной точки	Средняя квадратическая погрешность положения характерной точки (Mt), м	Описание обозначения точки на местности (при наличии)
	X	Y	X	Y			
1	2	3	4	5	6	7	8
—	—	—	—	—	—	—	—
3. Сведения о характерных точках части (частей) границы объекта							
1	2	3	4	5	6	7	8
—	—	—	—	—	—	—	—








**Раздел 4**  
**План границ объекта**



**Масштаб 1:1 000**

**Используемые условные знаки и обозначения:**

-  - Граница публичного сервитута
-  - Характерная точка публичного сервитута
-  - Существующая часть границы, имеющиеся в ГКН сведения о которой достаточны для определения ее местоположения
-  - Границы кадастрового деления
-  - Границы территориальных зон и зон с особыми условиями использования территорий

Подпись \_\_\_\_\_

Дата « 15 » \_\_\_\_\_ мая 20 23 г.

Место для оттиска печати (при наличии) лица, составившего описание местоположения границ объекта



## ТЕКСТОВОЕ ОПИСАНИЕ

местоположения границ населенных пунктов, территориальных зон

Прохождение границы		Описание прохождения границы
от точки	до точки	
1	2	3
—	—	—

**ГРАФИЧЕСКОЕ ОПИСАНИЕ**  
**местоположения границ населенных пунктов, территориальных**  
**зон, особо охраняемых природных территорий, зон с особыми**  
**условиями использования территории**

**Зона публичного сервитута для размещения объекта: тепловая трасса с кадастровым номером 59:01 :4410842:271**

(наименование объекта, местоположение границ которого описано (далее - объект))

**Раздел 1**

Сведения об объекте		
№ п/п	Характеристики объекта	Описание характеристик
1	2	3
1	Местоположение объекта	Пермский край, Пермский г.о., Пермь г
2	Площадь объекта ± величина погрешности определения площади ( $P \pm \Delta P$ )	—
3	Иные характеристики объекта	Вид объекта реестра границ: Зона с особыми условиями использования территории Вид объекта по документу: Зона публичного сервитута Содержание ограничений использования объектов недвижимости в пределах зоны или территории: Публичный сервитут в целях организации теплоснабжения, для эксплуатации объекта: тепловая трасса с кадастровым номером 59:01 :4410842:271 Наименование охраняемого объекта: тепловая трасса с кадастровым номером 59:01 :4410842:271

**Раздел 2**

**Сведения о местоположении границ объекта**

**1. Система координат**    МСК59

**2. Сведения о характерных точках границ объекта**

Обозначение характерных точек границ	Координаты, м		Метод определения координат характерной точки	Средняя квадратическая погрешность положения характерной точки (Mt), м	Описание обозначения точки на местности (при наличии)
	X	Y			
1	2	3	4	5	6
1	513 630,55	2 227 959,74	Метод спутниковых геодезических измерений (определений)	0,10	—
2	513 640,82	2 227 978,48		0,10	
3	513 642,23	2 227 977,72		0,10	
4	513 648,25	2 227 988,24		0,10	
5	513 646,68	2 227 989,17		0,10	
6	513 654,25	2 228 003,00		0,10	
7	513 666,71	2 227 995,54		0,10	
8	513 671,79	2 228 004,16		0,10	
9	513 660,59	2 228 010,76		0,10	
10	513 650,91	2 228 017,72		0,10	
11	513 636,76	2 227 992,01		0,10	
12	513 621,78	2 227 964,55		0,10	
1	513 630,55	2 227 959,74		0,10	

**3. Сведения о характерных точках части (частей) границы объекта**

1	2	3	4	5	6
—	—	—	—	—	—

## Раздел 3

**Сведения о местоположении измененных (уточненных) границ объекта**

## 1. Система координат МСК59

## 2. Сведения о характерных точках границ объекта

Обозначение характерных точек границы	Существующие координаты, м		Измененные (уточненные) координаты, м		Метод определения координат характерной точки	Средняя квадратическая погрешность положения характерной точки (Mt), м	Описание обозначения точки на местности (при наличии)
	X	Y	X	Y			
1	2	3	4	5	6	7	8
—	—	—	—	—	—	—	—
3. Сведения о характерных точках части (частей) границы объекта							
1	2	3	4	5	6	7	8
—	—	—	—	—	—	—	—








**Раздел 4**  
**План границ объекта**



**Масштаб 1:1 000**

**Используемые условные знаки и обозначения:**

-  - Граница публичного сервитута
-  - Характерная точка публичного сервитута
-  - Существующая часть границы, имеющиеся в ГКН сведения о которой достаточны для определения ее местоположения
-  - Границы кадастрового деления
-  - Границы территориальных зон и зон с особыми условиями использования территорий

Подпись \_\_\_\_\_

Дата « 15 » \_\_\_\_\_ мая 20 23 г.

Место для оттиска печати (при наличии) лица, составившего описание местоположения границ объекта



## ТЕКСТОВОЕ ОПИСАНИЕ

местоположения границ населенных пунктов, территориальных зон

Прохождение границы		Описание прохождения границы
от точки	до точки	
1	2	3
—	—	—

**ГРАФИЧЕСКОЕ ОПИСАНИЕ**  
**местоположения границ населенных пунктов, территориальных**  
**зон, особо охраняемых природных территорий, зон с особыми**  
**условиями использования территории**

***Публичный сервитут в целях размещения объектов электросетевого хозяйства***

(наименование объекта, местоположение границ которого описано (далее - объект))

**Раздел 1**

Сведения об объекте		
№ п/п	Характеристики объекта	Описание характеристик
1	2	3
1	Местоположение объекта	Пермский край, Пермь г
2	Площадь объекта ± величина погрешности определения площади ( $P \pm \Delta P$ )	$807 \text{ м}^2 \pm 10 \text{ м}^2$
3	Иные характеристики объекта	Вид объекта реестра границ: Зона с особыми условиями использования территории Вид объекта по документу: Публичный сервитут в целях размещения объектов электросетевого хозяйства Содержание ограничений использования объектов недвижимости в пределах зоны или территории: Публичный сервитут в целях размещения объектов электросетевого хозяйства сроком действия 49 лет в интересах Открытого Акционерного Общества «Межрегиональная распределительная сетевая компания Урала»



**Раздел 2**

**Сведения о местоположении границ объекта**

**1. Система координат**    МСК-59, зона 2

**2. Сведения о характерных точках границ объекта**

Обозначение характерных точек границ	Координаты, м		Метод определения координат характерной точки	Средняя квадратическая погрешность положения характерной точки (Mt), м	Описание обозначения точки на местности (при наличии)
	X	Y			
1	2	3	4	5	6
1	517 306,45	2 235 080,55	Геодезический метод	0,10	—
2	517 305,24	2 235 084,37		0,10	
3	517 218,72	2 235 056,97		0,10	
4	517 199,62	2 235 055,13		0,10	
5	517 145,84	2 235 057,76		0,10	
6	517 135,73	2 235 020,96		0,10	
7	517 140,75	2 235 018,61		0,10	
8	517 142,44	2 235 022,24		0,10	
9	517 140,48	2 235 023,15		0,10	
10	517 148,85	2 235 053,60		0,10	
11	517 199,71	2 235 051,12		0,10	
12	517 219,53	2 235 053,03		0,10	
1	517 306,45	2 235 080,55		0,10	
3. Сведения о характерных точках части (частей) границы объекта					
1	2	3	4	5	6
—	—	—	—	—	—

## Раздел 3

**Сведения о местоположении измененных (уточненных) границ объекта**

1. Система координат МСК-59, зона 2

## 2. Сведения о характерных точках границ объекта

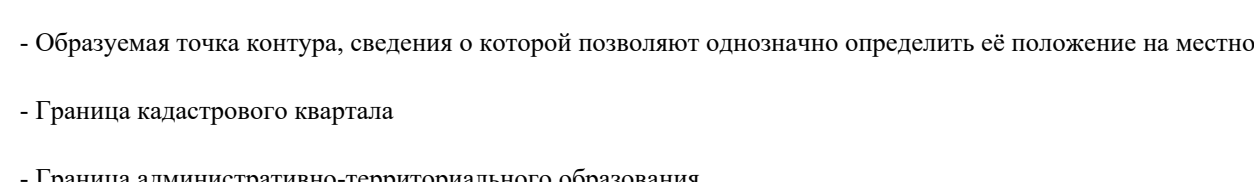
Обозначение характерных точек границы	Существующие координаты, м		Измененные (уточненные) координаты, м		Метод определения координат характерной точки	Средняя квадратическая погрешность положения характерной точки (Mt), м	Описание обозначения точки на местности (при наличии)
	X	Y	X	Y			
1	2	3	4	5	6	7	8
—	—	—	—	—	—	—	—
3. Сведения о характерных точках части (частей) границы объекта							
1	2	3	4	5	6	7	8
—	—	—	—	—	—	—	—

## План границ объекта



**Масштаб 1:1 000**

**Используемые условные знаки и обозначения:**

- 
- вновь образованная граница публичного сервитута
  - 1 - образуемая точка контура, сведения о которой позволяют однозначно определить её положение на местности
  - граница кадастрового квартала
  - граница административно-территориального образования
  - существующая часть границы, имеющихся в ГКН сведения о которых достаточны для определения её местоположения
  - 663 - номер учтенного земельного участка
  - 59:24:3670102 - кадастровый номер кадастрового квартала
  - проектное местоположение инженерного сооружения

Подпись \_\_\_\_\_ Дата « 24 » апреля 20 23 г.

Место для оттиска печати (при наличии) лица, составившего описание местоположения границ объекта

# ОПИСАНИЕ МЕСТОПОЛОЖЕНИЯ ГРАНИЦ

## Публичный сервитут

(наименование объекта, местоположение границ которого описано (далее - объект))

### Раздел 1

#### Сведения об объекте

№ п/п	Характеристики объекта	Описание характеристик
1	2	3
1.	Местоположение объекта	Пермский край, город Пермь
2.	Площадь объекта +/- величина погрешности определения площади (Р +/- Дельта Р)	133 +/- 4 м²
3.	Иные характеристики объекта	Публичный сервитут для использования в целях проведения работ по объекту: «Реконструкция (вынос) участка КЛ 0,4 кВ жилой дом ул. Чайковского, 9 ТП-7046 с территории строительства многоквартирного жилого дома по адресу: г.Пермь, ул. Чайковского, 11 (кадастровый номер земельного участка 59:01:4410713:1234) (переустройство сетей) » . Срок установления сервитута - 48 лет 11 месяцев.

Раздел 2					
Сведения о местоположении границ объекта					
1. Система координат МСК-59, зона 2					
2. Сведения о характерных точках границ объекта					
Обозначение характерных точек границ	Координаты, м		Метод определения координат характерной точки	Средняя квадратическая погрешность положения характерной точки (Mt), м	Описание обозначения точки на местности (при наличии)
	X	Y			
1	2	3	4	5	6
1	515128.72	2229732.30	Метод спутниковых геодезических измерений (определений)	0.10	-
2	515125.10	2229734.19	Метод спутниковых геодезических измерений (определений)	0.10	-
3	515119.55	2229721.87	Метод спутниковых геодезических измерений (определений)	0.10	-
4	515107.60	2229713.27	Метод спутниковых геодезических измерений (определений)	0.10	-
5	515104.86	2229709.36	Метод спутниковых геодезических измерений (определений)	0.10	-
6	515108.43	2229707.49	Метод спутниковых геодезических измерений (определений)	0.10	-
7	515110.48	2229710.42	Метод спутниковых геодезических измерений (определений)	0.10	-
8	515122.75	2229719.25	Метод спутниковых геодезических измерений (определений)	0.10	-
1	515128.72	2229732.30	Метод спутниковых геодезических измерений (определений)	0.10	-

3. Сведения о характерных точках части (частей) границы объекта

Обозначение характерных точек части границы	Координаты, м		Метод определения координат характерной точки	Средняя квадратическая погрешность положения характерной точки (Mt), м	Описание обозначения точки на местности (при наличии)
	X	Y			
1	2	3	4	5	6
-	-	-	-	-	-

<div></div>
-------------

Раздел 3							
Сведения о местоположении измененных (уточненных) границ объекта							
1. Система координат -							
2. Сведения о характерных точках границ объекта							
Обозначение характерных точек границ	Существующие координаты, м		Измененные (уточненные) координаты, м		Метод определения координат характерной точки	Средняя квадратическая погрешность положения характерной точки (Mt), м	Описание обозначения точки на местности (при наличии)
	X	Y	X	Y			
1	2	3	4	5	6	7	8
-	-	-	-	-	-	-	
3. Сведения о характерных точках части (частей) границы объекта							
Обозначение характерных точек части границы	Существующие координаты, м		Измененные (уточненные) координаты, м		Метод определения координат характерной точки	Средняя квадратическая погрешность положения характерной точки (Mt), м	Описание обозначения точки на местности (при наличии)
	X	Y	X	Y			
1	2	3	4	5	6	7	8
-	-	-	-	-	-	-	



# Схема расположения границ публичного сервитута

МСК-59, зона 2



Масштаб 1:1000

## Условные обозначения

- 1** - Обозначение новой характерной точки
- 59:01:4410713:1234** - Кадастровый номер земельного участка
- - Граница здания
- - Граница сооружения
- 59:01:4410713** - Номер кадастрового квартала
- - Граница испрашиваемого земельного участка
- - Часть границы, сведения ЕГРН о которой позволяют однозначно определить ее положение на местности
- - Характерная точка границы
- :77516 (601)** - Обозначение контура сооружения
- - Граница кадастрового квартала
- - - - Проектируемый объект

Подпись \_\_\_\_\_



Дата "31" мая 2023г.

Место для оттиска печати (при наличии) лица, составившего описание местоположения границ объекта



## ОПИСАНИЕ МЕСТОПОЛОЖЕНИЯ ГРАНИЦ

Публичный сервитут для размещения объекта электросетевого хозяйства  
«Электросетевой комплекс Подстанция 35/6 кВ «Судозаводская» (ВЛ 0,4 кВ от ТП 1618)

(наименование объекта, местоположение границ которого описано (далее - объект))

### Раздел 1

Сведения об объекте		
№ п/п	Характеристики объекта	Описание характеристик
1	2	3
1	Местоположение объекта	Пермский край, город Пермь
2	Площадь объекта +/- величина погрешности определения площади (Р+/- Дельта Р)	5406 кв.м ± 17 кв.м
3	Иные характеристики объекта	Публичный сервитут для размещения объекта электросетевого хозяйства «Электросетевой комплекс Подстанция 35/6 кВ «Судозаводская» (ВЛ 0,4 кВ от ТП 1618) на срок 49 лет

## Раздел 2

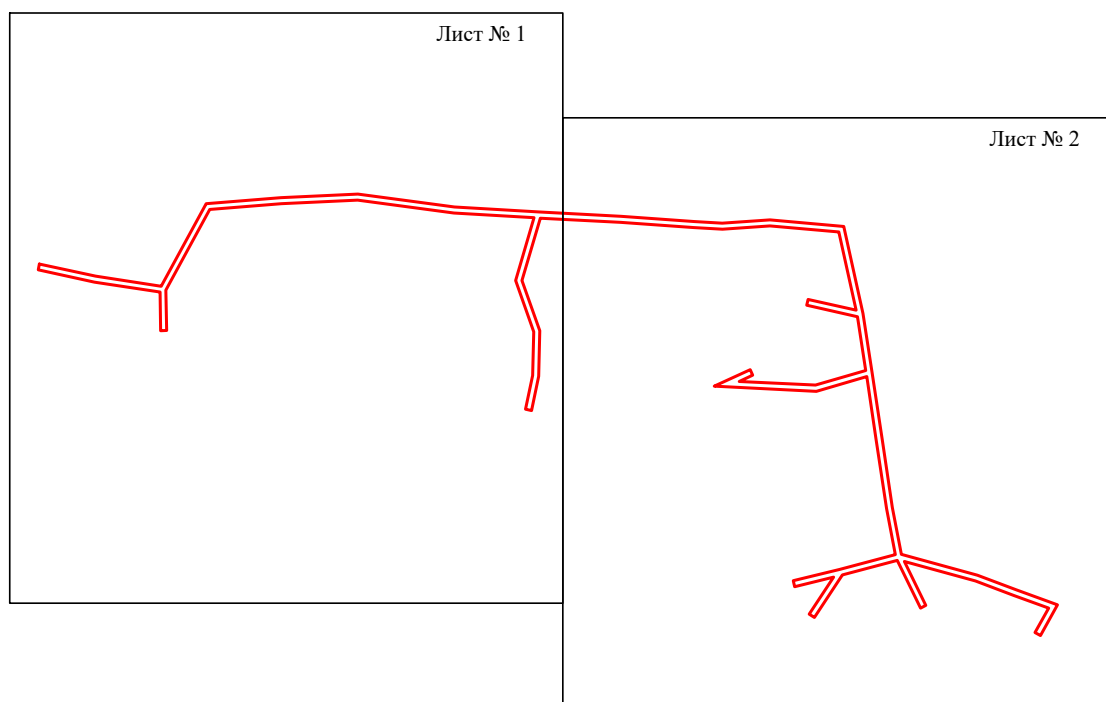
Сведения о местоположении границ объекта					
1. Система координат <u>МСК-59, зона 2</u>					
2. Сведения о характерных точках границ объекта					
Обозначение характерных точек границ	Координаты, м		Метод определения координат характерной точки	Средняя квадратическая погрешность положения характерной точки ( $M_i$ ), м	Описание обозначения точки на местности (при наличии)
	X	Y			
1	2	3	4	5	6
1	521022.76	2220487.50	Метод спутниковых геодезических измерений (определений)	0.10	–
2	521026.66	2220488.34	Метод спутниковых геодезических измерений (определений)	0.10	–
3	521018.67	2220525.42	Метод спутниковых геодезических измерений (определений)	0.10	–
4	521012.04	2220568.92	Метод спутниковых геодезических измерений (определений)	0.10	–
5	521066.56	2220598.57	Метод спутниковых геодезических измерений (определений)	0.10	–
6	521070.54	2220648.12	Метод спутниковых геодезических измерений (определений)	0.10	–
7	521072.92	2220698.98	Метод спутниковых геодезических измерений (определений)	0.10	–
8	521064.43	2220762.88	Метод спутниковых геодезических измерений (определений)	0.10	–
9	521061.04	2220818.56	Метод спутниковых геодезических измерений (определений)	0.10	–
10	521058.30	2220872.97	Метод спутниковых геодезических измерений (определений)	0.10	–
11	521054.82	2220921.27	Метод спутниковых геодезических измерений (определений)	0.10	–
12	521053.78	2220940.00	Метод спутниковых геодезических измерений (определений)	0.10	–
13	521055.84	2220971.56	Метод спутниковых геодезических измерений (определений)	0.10	–
14	521051.60	2221020.30	Метод спутниковых геодезических измерений (определений)	0.10	–
15	520993.96	2221033.05	Метод спутниковых геодезических измерений (определений)	0.10	–
16	520955.23	2221039.08	Метод спутниковых геодезических измерений (определений)	0.10	–
17	520910.98	2221045.75	Метод спутниковых геодезических измерений (определений)	0.10	–
18	520865.72	2221052.48	Метод спутниковых геодезических измерений (определений)	0.10	–
19	520834.64	2221058.49	Метод спутниковых геодезических измерений (определений)	0.10	–
20	520820.90	2221108.63	Метод спутниковых геодезических измерений (определений)	0.10	–
21	520811.24	2221134.19	Метод спутниковых геодезических измерений (определений)	0.10	–
22	520801.28	2221161.58	Метод спутниковых геодезических измерений (определений)	0.10	–
23	520780.97	2221150.31	Метод спутниковых геодезических измерений (определений)	0.10	–
24	520782.91	2221146.81	Метод спутниковых геодезических измерений (определений)	0.10	–
25	520799.12	2221155.81	Метод спутниковых геодезических измерений (определений)	0.10	–
26	520807.50	2221132.81	Метод спутниковых геодезических измерений (определений)	0.10	–
27	520817.07	2221107.44	Метод спутниковых геодезических измерений (определений)	0.10	–
28	520829.94	2221060.49	Метод спутниковых геодезических измерений (определений)	0.10	–
29	520800.88	2221074.62	Метод спутниковых геодезических измерений (определений)	0.10	–
30	520799.12	2221071.02	Метод спутниковых геодезических измерений (определений)	0.10	–
31	520830.70	2221055.67	Метод спутниковых геодезических измерений (определений)	0.10	–
32	520821.08	2221019.40	Метод спутниковых геодезических измерений (определений)	0.10	–
33	520793.02	2221000.85	Метод спутниковых геодезических измерений (определений)	0.10	–
34	520795.22	2220997.50	Метод спутниковых геодезических измерений (определений)	0.10	–
35	520819.66	2221013.66	Метод спутниковых геодезических измерений (определений)	0.10	–
36	520813.34	2220987.88	Метод спутниковых геодезических измерений (определений)	0.10	–
37	520817.22	2220986.93	Метод спутниковых геодезических измерений (определений)	0.10	–
38	520824.76	2221017.64	Метод спутниковых геодезических измерений (определений)	0.10	–
39	520834.50	2221054.44	Метод спутниковых геодезических измерений (определений)	0.10	–
40	520865.04	2221048.54	Метод спутниковых геодезических измерений (определений)	0.10	–
41	520910.40	2221041.79	Метод спутниковых геодезических измерений (определений)	0.10	–
42	520952.33	2221035.48	Метод спутниковых геодезических измерений (определений)	0.10	–
43	520942.54	2221002.11	Метод спутниковых геодезических измерений (определений)	0.10	–
44	520945.90	2220934.72	Метод спутниковых геодезических измерений (определений)	0.10	–
45	520956.78	2220958.46	Метод спутниковых геодезических измерений (определений)	0.10	–
46	520953.14	2220960.13	Метод спутниковых геодезических измерений (определений)	0.10	–
47	520949.08	2220951.26	Метод спутниковых геодезических измерений (определений)	0.10	–
48	520946.58	2221001.63	Метод спутниковых геодезических измерений (определений)	0.10	–

49	520956.32	2221034.87	Метод спутниковых геодезических измерений (определений)	0.10	–
50	520991.84	2221029.34	Метод спутниковых геодезических измерений (определений)	0.10	–
51	520999.39	2220995.78	Метод спутниковых геодезических измерений (определений)	0.10	–
52	521003.29	2220996.66	Метод спутниковых геодезических измерений (определений)	0.10	–
53	520996.14	2221028.46	Метод спутниковых геодезических измерений (определений)	0.10	–
54	521047.86	2221017.02	Метод спутниковых геодезических измерений (определений)	0.10	–
55	521051.82	2220971.52	Метод спутниковых геодезических измерений (определений)	0.10	–
56	521049.76	2220940.02	Метод спутниковых геодезических измерений (определений)	0.10	–
57	521050.84	2220921.01	Метод спутниковых геодезических измерений (определений)	0.10	–
58	521054.30	2220872.73	Метод спутниковых геодезических измерений (определений)	0.10	–
59	521057.00	2220819.54	Метод спутниковых геодезических измерений (определений)	0.10	–
60	521015.80	2220807.50	Метод спутниковых геодезических измерений (определений)	0.10	–
61	520982.52	2220819.22	Метод спутниковых геодезических измерений (определений)	0.10	–
62	520952.47	2220818.58	Метод спутниковых геодезических измерений (определений)	0.10	–
63	520929.78	2220813.78	Метод спутниковых геодезических измерений (определений)	0.10	–
64	520930.61	2220809.87	Метод спутниковых геодезических измерений (определений)	0.10	–
65	520952.93	2220814.58	Метод спутниковых геодезических измерений (определений)	0.10	–
66	520981.88	2220815.20	Метод спутниковых геодезических измерений (определений)	0.10	–
67	521015.70	2220803.30	Метод спутниковых геодезических измерений (определений)	0.10	–
68	521057.22	2220815.44	Метод спутниковых геодезических измерений (определений)	0.10	–
69	521060.45	2220762.48	Метод спутниковых геодезических измерений (определений)	0.10	–
70	521068.92	2220698.81	Метод спутниковых геодезических измерений (определений)	0.10	–
71	521066.56	2220648.37	Метод спутниковых геодезических измерений (определений)	0.10	–
72	521062.74	2220601.05	Метод спутниковых геодезических измерений (определений)	0.10	–
73	521009.36	2220572.03	Метод спутниковых геодезических измерений (определений)	0.10	–
74	520982.68	2220572.50	Метод спутниковых геодезических измерений (определений)	0.10	–
75	520982.60	2220568.50	Метод спутниковых геодезических измерений (определений)	0.10	–
76	521008.12	2220568.05	Метод спутниковых геодезических измерений (определений)	0.10	–
77	521014.73	2220524.70	Метод спутниковых геодезических измерений (определений)	0.10	–
1	521022.76	2220487.50	Метод спутниковых геодезических измерений (определений)	0.10	–

### 3. Сведения о характерных точках части (частей) границы объекта

Обозначение характерных точек части границы	Координаты, м		Метод определения координат характерной точки	Средняя квадратическая погрешность положения характерной точки ( $M_t$ ), м	Описание обозначения точки на местности (при наличии)
	X	Y			
1	2	3	4	5	6
–	–	–	–	–	–

## Схема расположения границ публичного сервитута объекта



Масштаб 1:5000

Используемые условные знаки и обозначения:

— - граница публичного сервитута

# Схема расположения границ публичного сервитута объекта

Лист № 1



Масштаб 1:2000

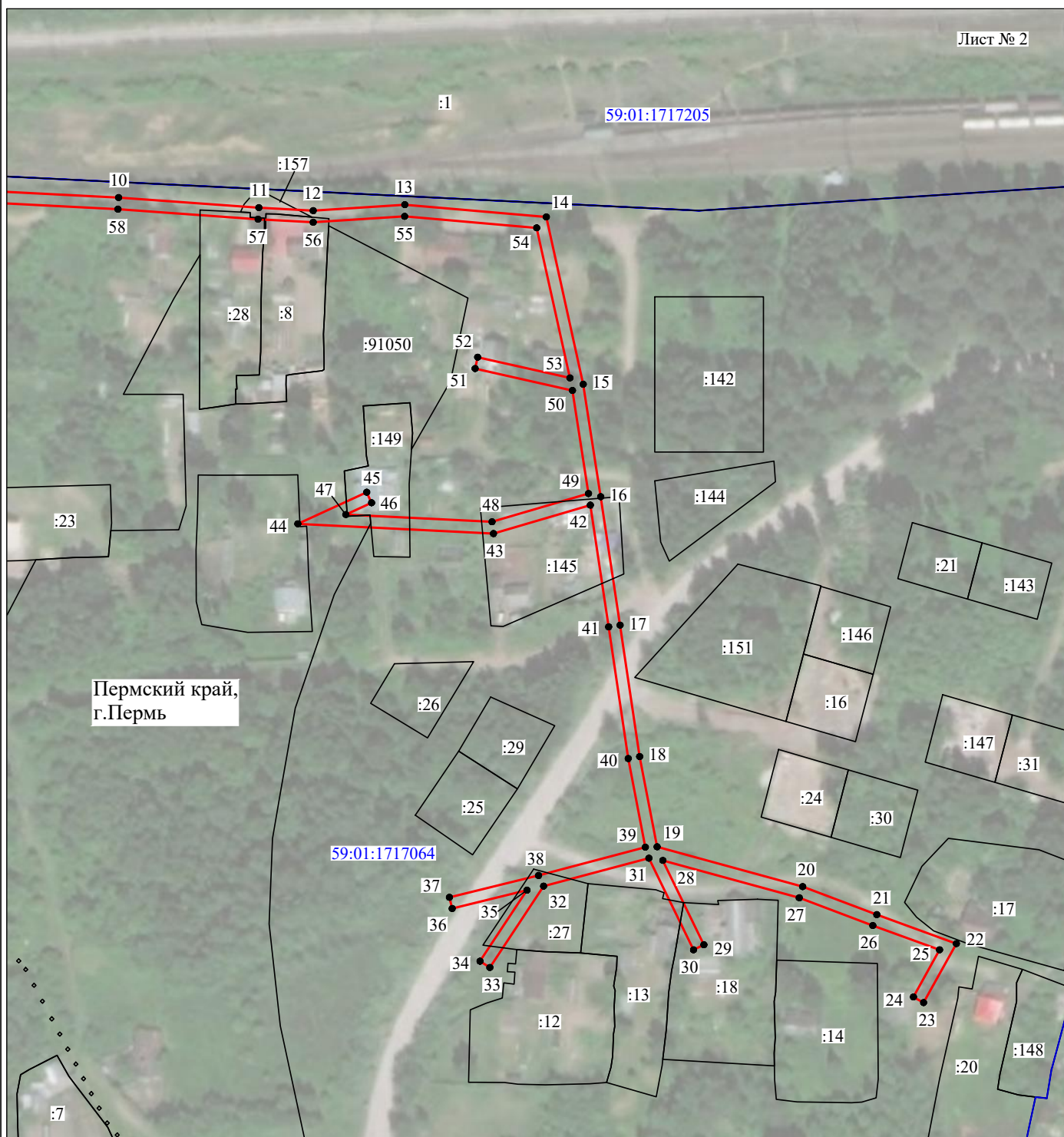
Используемые условные знаки и обозначения:

№1

- номер опоры
- граница публичного сервитута
- граница кадастрового деления
- граница населенного пункта
- граница земельного участка, имеющегося в ЕГРН
- граница ОКС, имеющаяся в ЕГРН
- граница охранной зоны, имеющейся в ЕГРН
- 59:01:4413924:34 - кадастровый номер земельного участка, имеющегося в ЕГРН
- 59:01:4413924 - номер кадастрового квартала
- 1 • - обозначение характерных точек границ

# Схема расположения границ публичного сервитута объекта

Лист № 2



Масштаб 1:2000

Используемые условные знаки и обозначения:

№1

- номер опоры
- граница публичного сервитута
- граница кадастрового деления
- граница населенного пункта
- граница земельного участка, имеющегося в ЕГРН
- граница ОКС, имеющаяся в ЕГРН
- граница охранной зоны, имеющейся в ЕГРН
- кадастровый номер земельного участка, имеющегося в ЕГРН
- номер кадастрового квартала
- обозначение характерных точек границ