

ГРАФИЧЕСКОЕ ОПИСАНИЕ
местоположения границ населенных пунктов, территориальных
зон, особо охраняемых природных территорий, зон с особыми
условиями использования территории

Зона публичного сервитута для размещения объекта: тепловая трасса с кадастровым номером
59:01:1713001:607

(наименование объекта, местоположение границ которого описано (далее - объект))

Раздел 1

Сведения об объекте		
№ п/п	Характеристики объекта	Описание характеристик
1	2	3
1	Местоположение объекта	Пермский край, Пермский г.о., Пермь г
2	Площадь объекта ± величина погрешности определения площади ($P \pm \Delta P$)	—
3	Иные характеристики объекта	Вид объекта реестра границ: Зона с особыми условиями использования территории Вид объекта по документу: Зона публичного сервитута Содержание ограничений использования объектов недвижимости в пределах зоны или территории: Публичный сервитут в целях организации теплоснабжения, для эксплуатации объекта: тепловая трасса с кадастровым номером 59:01:1713001:607 Наименование охраняемого объекта: тепловая трасса с кадастровым номером 59:01:1713001:607

Раздел 2

Сведения о местоположении границ объекта

1. Система координат МСК59

2. Сведения о характерных точках границ объекта

Обозначение характерных точек границ	Координаты, м		Метод определения координат характерной точки	Средняя квадратическая погрешность положения характерной точки (Mt), м	Описание обозначения точки на местности (при наличии)
	X	Y			
1	2	3	4	5	6
1	516 292,39	2 213 855,01	Метод спутниковых геодезических измерений (определений)	0,10	—
2	516 290,12	2 213 871,42		0,10	
3	516 291,19	2 213 871,56		0,10	
4	516 291,03	2 213 872,82		0,10	
5	516 292,08	2 213 872,93		0,10	
6	516 286,79	2 213 913,32		0,10	
7	516 234,14	2 213 907,44		0,10	
8	516 233,99	2 213 908,75		0,10	
9	516 231,42	2 213 908,46		0,10	
10	516 233,25	2 213 926,12		0,10	
11	516 238,47	2 213 932,65		0,10	
12	516 228,68	2 213 940,40		0,10	
13	516 225,53	2 213 937,88		0,10	
14	516 219,81	2 213 936,45		0,10	
15	516 221,17	2 213 932,28		0,10	
16	516 219,57	2 213 929,95		0,10	
17	516 222,44	2 213 927,54		0,10	

Раздел 2

Сведения о местоположении границ объекта					
1	2	3	4	5	6
18	516 219,07	2 213 895,04	Метод спутниковых геодезических измерений (определений)	0,10	—
19	516 222,39	2 213 895,33		0,10	
20	516 222,54	2 213 894,01		0,10	
21	516 223,86	2 213 894,16		0,10	
22	516 223,94	2 213 893,59		0,10	
23	516 234,73	2 213 895,16		0,10	
24	516 234,70	2 213 895,39		0,10	
25	516 235,45	2 213 895,47		0,10	
26	516 235,32	2 213 896,61		0,10	
27	516 277,37	2 213 901,30		0,10	
28	516 279,71	2 213 883,47		0,10	
29	516 276,44	2 213 883,04		0,10	
30	516 278,16	2 213 869,85		0,10	
31	516 279,31	2 213 870,00		0,10	
32	516 281,60	2 213 853,52		0,10	
1	516 292,39	2 213 855,01	0,10		
3. Сведения о характерных точках части (частей) границы объекта					
1	2	3	4	5	6
—	—	—	—	—	—

Раздел 3

Сведения о местоположении измененных (уточненных) границ объекта

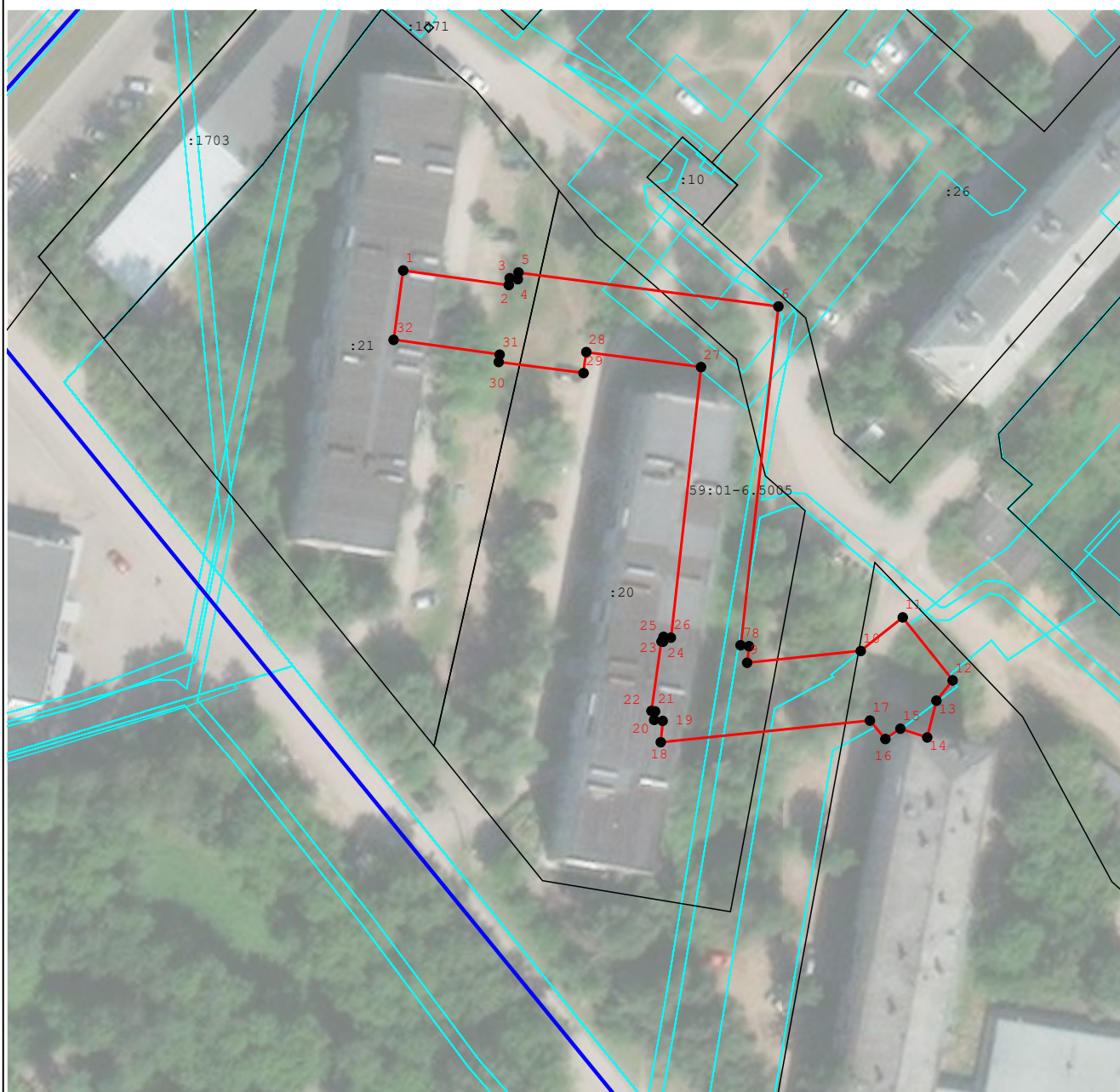
1. Система координат МСК59

2. Сведения о характерных точках границ объекта

Обозначение характерных точек границы	Существующие координаты, м		Измененные (уточненные) координаты, м		Метод определения координат характерной точки	Средняя квадратическая погрешность положения характерной точки (Mt), м	Описание обозначения точки на местности (при наличии)
	X	Y	X	Y			
1	2	3	4	5	6	7	8
—	—	—	—	—	—	—	—
3. Сведения о характерных точках части (частей) границы объекта							
1	2	3	4	5	6	7	8
—	—	—	—	—	—	—	—

Раздел 4

План границ объекта



Масштаб 1:1 000

Используемые условные знаки и обозначения:

- - Граница публичного сервитута
- 7 ● - Характерная точка публичного сервитута
- - Существующая часть границы, имеющиеся в ГКН сведения о которой достаточны для определения ее местоположения
- - Границы кадастрового деления
- - Границы территориальных зон и зон с особыми условиями использования территорий

Подпись _____

Дата « 15 » мая 20 23 г.

Место для оттиска печати (при наличии) лица, составившего описание местоположения границ объекта



ТЕКСТОВОЕ ОПИСАНИЕ

местоположения границ населенных пунктов, территориальных зон

Прохождение границы		Описание прохождения границы
от точки	до точки	
1	2	3
—	—	—

ГРАФИЧЕСКОЕ ОПИСАНИЕ
местоположения границ населенных пунктов, территориальных
зон, особо охраняемых природных территорий, зон с особыми
условиями использования территории
Зона публичного сервитута для размещения объекта: тепловая трасса с кадастровым номером
59:01:1713087:971

(наименование объекта, местоположение границ которого описано (далее - объект))

Раздел 1

Сведения об объекте		
№ п/п	Характеристики объекта	Описание характеристик
1	2	3
1	Местоположение объекта	Пермский край, Пермский г.о., Пермь г
2	Площадь объекта ± величина погрешности определения площади ($P \pm \Delta P$)	—
3	Иные характеристики объекта	Вид объекта реестра границ: Зона с особыми условиями использования территории Вид объекта по документу: Зона публичного сервитута Содержание ограничений использования объектов недвижимости в пределах зоны или территории: Публичный сервитут в целях организации теплоснабжения, для эксплуатации объекта: тепловая трасса с кадастровым номером 59:01:1713087:971 Наименование охраняемого объекта: тепловая трасса с кадастровым номером 59:01:1713087:971

Раздел 2

Сведения о местоположении границ объекта

1. Система координат МСК59

2. Сведения о характерных точках границ объекта

Обозначение характерных точек границ	Координаты, м		Метод определения координат характерной точки	Средняя квадратическая погрешность положения характерной точки (Mt), м	Описание обозначения точки на местности (при наличии)
	X	Y			
1	2	3	4	5	6
1	516 389,04	2 213 920,62	Метод спутниковых геодезических измерений (определений)	0,10	—
2	516 385,75	2 213 924,44		0,10	
3	516 377,50	2 213 917,27		0,10	
4	516 380,78	2 213 913,51		0,10	
1	516 389,04	2 213 920,62		0,10	

3. Сведения о характерных точках части (частей) границы объекта

1	2	3	4	5	6
—	—	—	—	—	—

Раздел 3

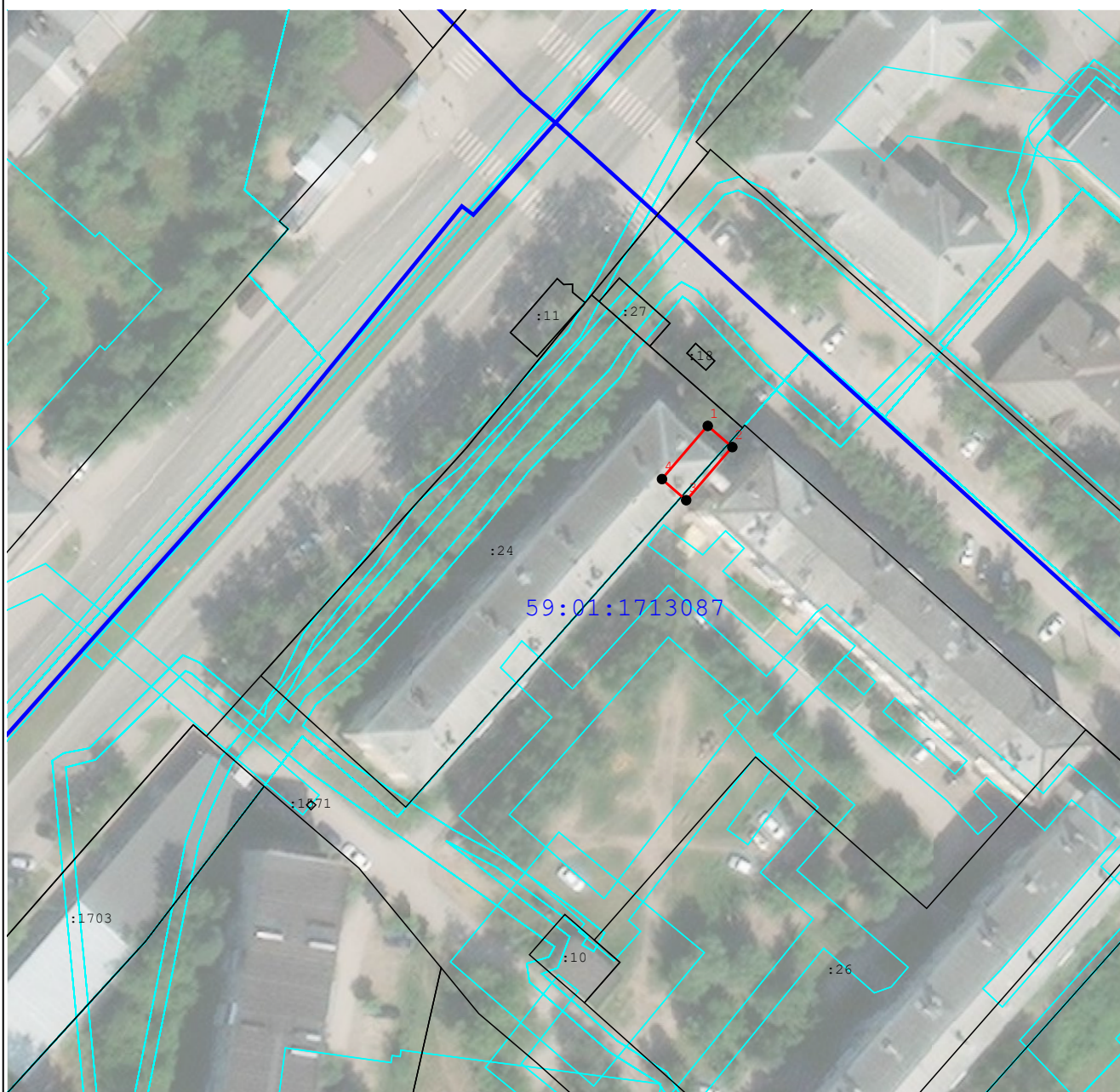
Сведения о местоположении измененных (уточненных) границ объекта

1. Система координат МСК59

2. Сведения о характерных точках границ объекта






Обозначение характерных точек границы	Существующие координаты, м		Измененные (уточненные) координаты, м		Метод определения координат характерной точки	Средняя квадратическая погрешность положения характерной точки (Mt), м	Описание обозначения точки на местности (при наличии)
	X	Y	X	Y			
1	2	3	4	5	6	7	8
—	—	—	—	—	—	—	—
3. Сведения о характерных точках части (частей) границы объекта							
1	2	3	4	5	6	7	8
—	—	—	—	—	—	—	—

Раздел 4
План границ объекта



Масштаб 1:1 000

Используемые условные знаки и обозначения:

-  - Граница публичного сервитута
-  - Характерная точка публичного сервитута
-  - Существующая часть границы, имеющиеся в ГКН сведения о которой достаточны для определения ее местоположения
-  - Границы кадастрового деления
-  - Границы территориальных зон и зон с особыми условиями использования территорий

Подпись _____

Дата « 15 » _____ мая 20 23 г.

Место для оттиска печати (при наличии) лица, составившего описание местоположения границ объекта



ТЕКСТОВОЕ ОПИСАНИЕ

местоположения границ населенных пунктов, территориальных зон

Прохождение границы		Описание прохождения границы
от точки	до точки	
1	2	3
—	—	—

Публичный сервитут

Строительство участка ВЛ 0,4 кВ от ближайшей опоры ВЛ 0,4 кВ от ТП-1302, установка оборудования учета э/э на опоре ВЛ 0,4 кВ для электроснабжения индивидуального жилого дома по адресу: Пермский край, г. Пермь, ул. Бузулукская, 26в (кад. номер зем. участка 59:01:1810027:153)
Схема расположения границ публичного сервитута



Условные обозначения:

59:01:1810028
59:01:1810028:34

кадастровый номер квартала
кадастровый номер земельного участка, учтенного в ГКН
граница земельного участка, учтенного в ГКН
граница публичного сервитута
граница кадастрового квартала
характерная точка границы
проектируемая линия ВЛ-0,4 кВ



• 1







<p align="center">ОПИСАНИЕ МЕСТОПОЛОЖЕНИЯ ГРАНИЦ ПУБЛИЧНОГО СЕРВИТУТА СТРОИТЕЛЬСТВО УЧАСТКА ВЛ 0,4 КВ ОТ БЛИЖАЙШЕЙ ОПОРЫ ВЛ 0,4 КВ ОТ ТП-1302, УСТАНОВКА ОБОРУДОВАНИЯ УЧЕТА Э/Э НА ОПОРЕ ВЛ 0,4 КВ ДЛЯ ЭЛЕКТРОСНАБЖЕНИЯ ИНДИВИДУАЛЬНОГО ЖИЛОГО ДОМА ПО АДРЕСУ: ПЕРМСКИЙ КРАЙ, Г. ПЕРМЬ, УЛ. БУЗУЛУКСКАЯ, 26В (КАД. НОМЕР ЗЕМ. УЧАСТКА 59:01:1810027:153) ПЕРМСКИЙ КРАЙ, г. ПЕРМЬ (НАИМЕНОВАНИЕ ОБЪЕКТА)</p>				
Сведения о местоположении границ объекта				
1. Система координат МСК-59, зона 2				
2. Сведения о характерных точках границ объекта				
Обозначение характерны х точек границ	Координаты. м		Метод определения координат и средняя квадратическая погрешность положения характерной точки (M _t). м	Описание закреплен ия точки
	X	Y		
1	2	3	4	5
1	523377.02	2218956.01	Геодезический метод; Mt=0.1	-
2	523373.55	2218958.01	Геодезический метод; Mt=0.1	-
3	523365.31	2218943.76	Геодезический метод; Mt=0.1	-
4	523362.88	2218945.08	Геодезический метод; Mt=0.1	-
5	523343.05	2218955.82	Геодезический метод; Mt=0.1	-
6	523341.07	2218956.88	Геодезический метод; Mt=0.1	-
7	523339.17	2218953.37	Геодезический метод; Mt=0.1	-
8	523341.23	2218952.25	Геодезический метод; Mt=0.1	-
9	523361.13	2218941.48	Геодезический метод; Mt=0.1	-
10	523366.83	2218938.39	Геодезический метод; Mt=0.1	-
1	523377.02	2218956.01	Геодезический метод; Mt=0.1	-

Публичный сервитут

Строительство участка ВЛ 0,4 кВ от ближайшей опоры ВЛ 0,4 кВ от ТП-6945, установка оборудования учета э/э на опоре ВЛ 0,4 кВ от ТП-6945 для электроснабжения складского здания по адресу: Пермский край, г. Пермь, ул. Пихтовая (кад. номер зем. участка 59:01:4410912:197)
Схема расположения границ публичного сервитута



Условные обозначения:

- | | |
|---|---|
| 59:01:4410912 | кадастровый номер квартала |
| 59:01:4410912:198 | кадастровый номер земельного участка, учтенного в ГКН |
|  | граница земельного участка, учтенного в ГКН |
|  | граница публичного сервитута |
|  | граница кадастрового квартала |
| • 1 | характерная точка границы |
|  | проектируемая линия ВЛ-0,4 кВ |

<p align="center">ОПИСАНИЕ МЕСТОПОЛОЖЕНИЯ ГРАНИЦ ПУБЛИЧНОГО СЕРВИТУТА</p> <p align="center">Строительство участка ВЛ 0,4 кВ от ближайшей опоры ВЛ 0,4 кВ от ТП-6945, установка оборудования учета э/э на опоре ВЛ 0,4 кВ от ТП-6945 для электроснабжения складского здания по адресу: Пермский край, г. Пермь, ул. Пихтовая (кад. номер зем. участка 59:01:4410912:197)</p> <p align="center">ПЕРМСКИЙ КРАЙ, г. ПЕРМЬ (НАИМЕНОВАНИЕ ОБЪЕКТА)</p>				
Сведения о местоположении границ объекта				
1. Система координат <u>МСК-59, зона 2</u>				
2. Сведения о характерных точках границ объекта				
Обозначение характерных точек границ	Координаты. м		Метод определения координат и средняя квадратическая погрешность положения характерной точки (M _t). м	Описание закрепления точки
	X	Y		
1	2	3	4	5
1	513969.07	2234468.85	Геодезический метод; Mt=0.1	-
2	513983.37	2234481.90	Геодезический метод; Mt=0.1	-
3	513955.91	2234506.78	Геодезический метод; Mt=0.1	-
4	513936.15	2234525.09	Геодезический метод; Mt=0.1	-
5	513915.34	2234544.36	Геодезический метод; Mt=0.1	-
6	513889.74	2234566.94	Геодезический метод; Mt=0.1	-
7	513873.65	2234573.66	Геодезический метод; Mt=0.1	-
8	513850.15	2234580.92	Геодезический метод; Mt=0.1	-
9	513822.57	2234584.12	Геодезический метод; Mt=0.1	-
10	513793.03	2234579.36	Геодезический метод; Mt=0.1	-
11	513768.78	2234572.28	Геодезический метод; Mt=0.1	-
12	513768.66	2234574.86	Геодезический метод; Mt=0.1	-
13	513764.66	2234574.67	Геодезический метод; Mt=0.1	-
14	513765.03	2234567.02	Геодезический метод; Mt=0.1	-
15	513793.91	2234575.45	Геодезический метод; Mt=0.1	-
16	513822.66	2234580.08	Геодезический метод; Mt=0.1	-
17	513849.33	2234576.99	Геодезический метод; Mt=0.1	-
18	513872.28	2234569.89	Геодезический метод; Mt=0.1	-
19	513887.59	2234563.50	Геодезический метод; Mt=0.1	-
20	513912.66	2234541.39	Геодезический метод; Mt=0.1	-
21	513933.44	2234522.16	Геодезический метод; Mt=0.1	-
22	513953.20	2234503.83	Геодезический метод; Mt=0.1	-
23	513977.43	2234481.90	Геодезический метод; Mt=0.1	-
24	513966.37	2234471.80	Геодезический метод; Mt=0.1	-
1	513969.07	2234468.85	Геодезический метод; Mt=0.1	-

ГРАФИЧЕСКОЕ ОПИСАНИЕ
местоположения границ населенных пунктов, территориальных
зон, особо охраняемых природных территорий, зон с особыми
условиями использования территории
Зона публичного сервитута для размещения объекта: тепловая трасса с кадастровым номером
59:01:0000000:15190

(наименование объекта, местоположение границ которого описано (далее - объект))

Раздел 1

Сведения об объекте		
№ п/п	Характеристики объекта	Описание характеристик
1	2	3
1	Местоположение объекта	Пермский край, Пермский г.о., Пермь г
2	Площадь объекта ± величина погрешности определения площади ($P \pm \Delta P$)	—
3	Иные характеристики объекта	Вид объекта реестра границ: Зона с особыми условиями использования территории Вид объекта по документу: Зона публичного сервитута Содержание ограничений использования объектов недвижимости в пределах зоны или территории: Публичный сервитут в целях организации теплоснабжения, для эксплуатации объекта: тепловая трасса с кадастровым номером 59:01:0000000:15190 Наименование охраняемого объекта: тепловая трасса с кадастровым номером 59:01:0000000:15190

Раздел 2

Сведения о местоположении границ объекта

1. Система координат МСК59

2. Сведения о характерных точках границ объекта

Обозначение характерных точек границ	Координаты, м		Метод определения координат характерной точки	Средняя квадратическая погрешность положения характерной точки (Mt), м	Описание обозначения точки на местности (при наличии)
	X	Y			
1	2	3	4	5	6
1	516 039,11	2 214 146,28	Метод спутниковых геодезических измерений (определений)	0,10	—
2	516 031,24	2 214 155,25		0,10	
3	516 030,93	2 214 154,98		0,10	
4	516 029,49	2 214 156,77		0,10	
5	515 991,84	2 214 122,58		0,10	
6	515 986,01	2 214 117,22		0,10	
7	515 992,43	2 214 105,87		0,10	
8	516 001,92	2 214 111,24		0,10	
9	515 999,76	2 214 115,05		0,10	
10	516 027,97	2 214 140,66		0,10	
11	516 029,92	2 214 138,33		0,10	
1	516 039,11	2 214 146,28		0,10	

3. Сведения о характерных точках части (частей) границы объекта

1	2	3	4	5	6
—	—	—	—	—	—

Раздел 3

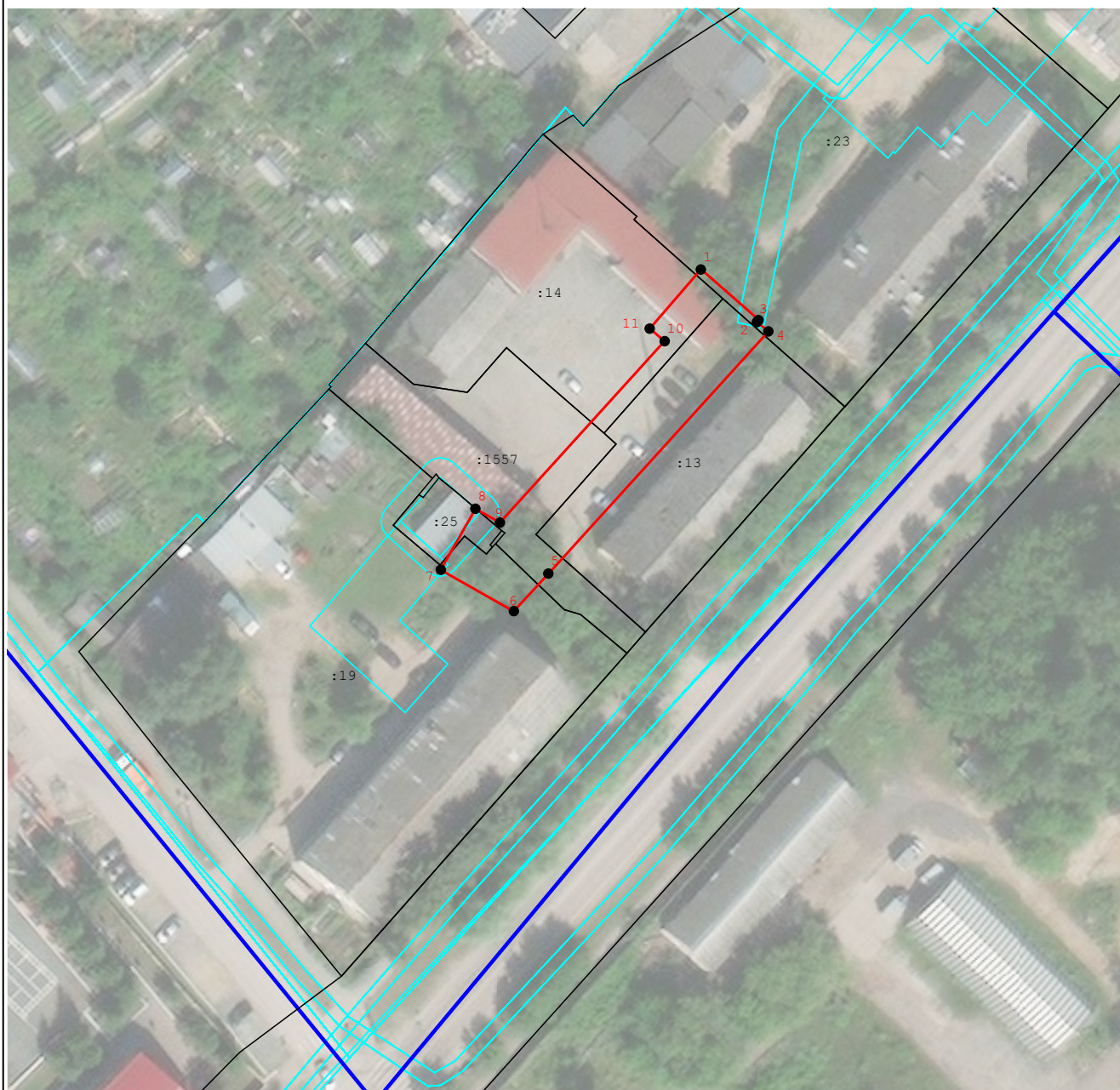
Сведения о местоположении измененных (уточненных) границ объекта

1. Система координат МСК59

2. Сведения о характерных точках границ объекта






Обозначение характерных точек границы	Существующие координаты, м		Измененные (уточненные) координаты, м		Метод определения координат характерной точки	Средняя квадратическая погрешность положения характерной точки (Mt), м	Описание обозначения точки на местности (при наличии)
	X	Y	X	Y			
1	2	3	4	5	6	7	8
—	—	—	—	—	—	—	—
3. Сведения о характерных точках части (частей) границы объекта							
1	2	3	4	5	6	7	8
—	—	—	—	—	—	—	—

Раздел 4
План границ объекта



Масштаб 1:1 000

Используемые условные знаки и обозначения:

-  - Граница публичного сервитута
-  - Характерная точка публичного сервитута
-  - Существующая часть границы, имеющиеся в ГКН сведения о которой достаточны для определения ее местоположения
-  - Границы кадастрового деления
-  - Границы территориальных зон и зон с особыми условиями использования территорий

Подпись _____

Дата « 15 » _____ мая 20 23 г.

Место для оттиска печати (при наличии) лица, составившего описание местоположения границ объекта



ТЕКСТОВОЕ ОПИСАНИЕ

местоположения границ населенных пунктов, территориальных зон

Прохождение границы		Описание прохождения границы
от точки	до точки	
1	2	3
—	—	—

ГРАФИЧЕСКОЕ ОПИСАНИЕ
местоположения границ населенных пунктов, территориальных
зон, особо охраняемых природных территорий, зон с особыми
условиями использования территории
Зона публичного сервитута для размещения объекта: тепловая трасса с кадастровым номером
59:01:0000000:18998

(наименование объекта, местоположение границ которого описано (далее - объект))

Раздел 1

Сведения об объекте		
№ п/п	Характеристики объекта	Описание характеристик
1	2	3
1	Местоположение объекта	Пермский край, Пермский г.о., Пермь г
2	Площадь объекта ± величина погрешности определения площади ($P \pm \Delta P$)	—
3	Иные характеристики объекта	Вид объекта реестра границ: Зона с особыми условиями использования территории Вид объекта по документу: Зона публичного сервитута Содержание ограничений использования объектов недвижимости в пределах зоны или территории: Публичный сервитут в целях организации теплоснабжения, для эксплуатации объекта: тепловая трасса с кадастровым номером 59:01:0000000:18998 Наименование охраняемого объекта: тепловая трасса с кадастровым номером 59:01:0000000:18998

Раздел 2

Сведения о местоположении границ объекта

1. Система координат

2. Сведения о характерных точках границ объекта

Обозначение характерных точек границ	Координаты, м		Метод определения координат характерной точки	Средняя квадратическая погрешность положения характерной точки (Mt), м	Описание обозначения точки на местности (при наличии)
	X	Y			
1	2	3	4	5	6
1	516 328,56	2 213 989,12	Метод спутниковых геодезических измерений (определений)	0,10	—
2	516 315,37	2 214 003,38		0,10	
3	516 293,78	2 213 983,99		0,10	
4	516 292,63	2 213 985,09		0,10	
5	516 293,18	2 213 985,50		0,10	
6	516 283,00	2 213 996,33		0,10	
7	516 282,62	2 213 995,96		0,10	
8	516 277,43	2 214 001,58		0,10	
9	516 261,57	2 213 987,12		0,10	
10	516 261,56	2 213 987,13		0,10	
11	516 249,83	2 213 976,41		0,10	
12	516 230,14	2 213 998,80		0,10	
13	516 230,91	2 213 999,48		0,10	
14	516 222,50	2 214 008,85		0,10	
15	516 221,66	2 214 008,09		0,10	
16	516 209,68	2 214 020,77		0,10	
17	516 211,76	2 214 022,57		0,10	

Раздел 2

Сведения о местоположении границ объекта					
1	2	3	4	5	6
18	516 200,31	2 214 034,56	Метод спутниковых геодезических измерений (определений)	0,10	—
19	516 198,39	2 214 032,86		0,10	
20	516 172,63	2 214 060,88		0,10	
21	516 164,39	2 214 053,62		0,10	
22	516 149,74	2 214 068,77		0,10	
23	516 151,73	2 214 070,60		0,10	
24	516 140,17	2 214 082,84		0,10	
25	516 138,21	2 214 080,97		0,10	
26	516 114,19	2 214 106,09		0,10	
27	516 114,40	2 214 106,29		0,10	
28	516 115,18	2 214 105,44		0,10	
29	516 125,34	2 214 114,71		0,10	
30	516 124,43	2 214 115,71		0,10	
31	516 134,27	2 214 124,62		0,10	
32	516 134,19	2 214 124,70		0,10	
33	516 136,98	2 214 127,18		0,10	
34	516 137,68	2 214 126,45		0,10	
35	516 138,24	2 214 126,94		0,10	
36	516 153,91	2 214 108,72		0,10	
37	516 149,94	2 214 105,13		0,10	

Раздел 2

Сведения о местоположении границ объекта					
1	2	3	4	5	6
38	516 166,66	2 214 085,82	Метод спутниковых геодезических измерений (определений)	0,10	—
39	516 174,90	2 214 092,96		0,10	
40	516 165,16	2 214 104,20		0,10	
41	516 169,11	2 214 107,77		0,10	
42	516 146,50	2 214 134,05		0,10	
43	516 147,39	2 214 134,81		0,10	
44	516 146,32	2 214 135,97		0,10	
45	516 147,28	2 214 136,82		0,10	
46	516 154,56	2 214 128,79		0,10	
47	516 174,68	2 214 146,29		0,10	
48	516 167,53	2 214 154,51		0,10	
49	516 155,47	2 214 144,03		0,10	
50	516 148,12	2 214 152,13		0,10	
51	516 146,97	2 214 151,11		0,10	
52	516 136,45	2 214 163,07		0,10	
53	516 128,26	2 214 155,88		0,10	
54	516 135,29	2 214 147,88		0,10	
55	516 126,20	2 214 139,80		0,10	
56	516 129,01	2 214 136,79		0,10	
57	516 128,28	2 214 136,13		0,10	

Раздел 2

Сведения о местоположении границ объекта					
1	2	3	4	5	6
58	516 129,38	2 214 135,01	Метод спутниковых геодезических измерений (определений)	0,10	—
59	516 129,00	2 214 134,67		0,10	
60	516 127,07	2 214 136,71		0,10	
61	516 116,93	2 214 127,53		0,10	
62	516 118,87	2 214 125,38		0,10	
63	516 117,08	2 214 123,76		0,10	
64	516 116,05	2 214 124,89		0,10	
65	516 114,92	2 214 123,87		0,10	
66	516 089,23	2 214 154,53		0,10	
67	516 074,33	2 214 173,01		0,10	
68	516 076,79	2 214 175,20		0,10	
69	516 071,08	2 214 181,52		0,10	
70	516 077,48	2 214 187,17		0,10	
71	516 076,36	2 214 189,32		0,10	
72	516 080,30	2 214 192,88		0,10	
73	516 081,49	2 214 191,57		0,10	
74	516 110,48	2 214 217,67		0,10	
75	516 104,22	2 214 225,67		0,10	
76	516 081,89	2 214 205,58		0,10	
77	516 080,15	2 214 207,43		0,10	

Раздел 2

Сведения о местоположении границ объекта					
1	2	3	4	5	6
78	516 061,47	2 214 190,56	Метод спутниковых геодезических измерений (определений)	0,10	—
79	516 063,61	2 214 188,45		0,10	
80	516 058,10	2 214 183,59		0,10	
81	516 061,22	2 214 180,05		0,10	
82	516 057,19	2 214 176,42		0,10	
83	516 057,40	2 214 176,19		0,10	
84	516 056,46	2 214 175,33		0,10	
85	516 065,63	2 214 165,29		0,10	
86	516 066,17	2 214 165,77		0,10	
87	516 075,95	2 214 153,64		0,10	
88	516 074,17	2 214 152,24		0,10	
89	516 083,61	2 214 140,80		0,10	
90	516 085,36	2 214 142,18		0,10	
91	516 106,87	2 214 116,51		0,10	
92	516 105,89	2 214 115,62		0,10	
93	516 107,05	2 214 114,34		0,10	
94	516 098,79	2 214 106,41		0,10	
95	516 134,24	2 214 069,35		0,10	
96	516 134,13	2 214 069,25		0,10	
97	516 163,79	2 214 038,56		0,10	

Раздел 2

Сведения о местоположении границ объекта					
1	2	3	4	5	6
98	516 171,83	2 214 045,65	Метод спутниковых геодезических измерений (определений)	0,10	—
99	516 193,96	2 214 021,57		0,10	
100	516 195,61	2 214 019,78		0,10	
101	516 197,60	2 214 017,61		0,10	
102	516 197,64	2 214 017,64		0,10	
103	516 213,55	2 214 000,81		0,10	
104	516 212,95	2 214 000,28		0,10	
105	516 221,36	2 213 990,92		0,10	
106	516 222,03	2 213 991,52		0,10	
107	516 248,98	2 213 960,87		0,10	
108	516 260,95	2 213 971,81		0,10	
109	516 262,84	2 213 969,78		0,10	
110	516 274,51	2 213 980,45		0,10	
111	516 272,65	2 213 982,47		0,10	
112	516 275,80	2 213 985,35		0,10	
113	516 282,66	2 213 977,76		0,10	
114	516 283,71	2 213 978,54		0,10	
115	516 293,53	2 213 969,12		0,10	
116	516 314,66	2 213 988,10		0,10	
117	516 320,56	2 213 981,72		0,10	

Раздел 2

Сведения о местоположении границ объекта					
1	2	3	4	5	6
1	516 328,56	2 213 989,12	Метод спутниковых геодезических измерений (определений)	0,10	—
3. Сведения о характерных точках части (частей) границы объекта					
1	2	3	4	5	6
—	—	—	—	—	—

Раздел 3

Сведения о местоположении измененных (уточненных) границ объекта

1. Система координат

2. Сведения о характерных точках границ объекта

Обозначение характерных точек границы	Существующие координаты, м		Измененные (уточненные) координаты, м		Метод определения координат характерной точки	Средняя квадратическая погрешность положения характерной точки (Mt), м	Описание обозначения точки на местности (при наличии)
	X	Y	X	Y			
1	2	3	4	5	6	7	8
—	—	—	—	—	—	—	—
3. Сведения о характерных точках части (частей) границы объекта							
1	2	3	4	5	6	7	8
—	—	—	—	—	—	—	—

Раздел 4
План границ объекта



Масштаб 1:1 000

- Используемые условные знаки и обозначения:
- Граница публичного сервитута
 - Характерная точка публичного сервитута
 - Существующая часть границы, имеющиеся в ГКН сведения о которой достаточны для определения ее местоположения
 - Границы кадастрового деления
 - Границы территориальных зон и зон с особыми условиями использования территорий

Подпись _____ Дата « 15 » мая 20 23 г.

Место для оттиска печати (при наличии) лица, составившего описание местоположения границ объекта



ТЕКСТОВОЕ ОПИСАНИЕ

местоположения границ населенных пунктов, территориальных зон

Прохождение границы		Описание прохождения границы
от точки	до точки	
1	2	3
—	—	—

ГРАФИЧЕСКОЕ ОПИСАНИЕ
местоположения границ населенных пунктов, территориальных
зон, особо охраняемых природных территорий, зон с особыми
условиями использования территории
Зона публичного сервитута для размещения объекта: тепловая трасса с кадастровым номером
59:01:1713001:398

(наименование объекта, местоположение границ которого описано (далее - объект))

Раздел 1

Сведения об объекте		
№ п/п	Характеристики объекта	Описание характеристик
1	2	3
1	Местоположение объекта	Пермский край, Пермский г.о., Пермь г
2	Площадь объекта ± величина погрешности определения площади ($P \pm \Delta P$)	—
3	Иные характеристики объекта	Вид объекта реестра границ: Зона с особыми условиями использования территории Вид объекта по документу: Зона публичного сервитута Содержание ограничений использования объектов недвижимости в пределах зоны или территории: Публичный сервитут в целях организации теплоснабжения, для эксплуатации объекта: тепловая трасса с кадастровым номером 59:01:1713001:398 Наименование охраняемого объекта: тепловая трасса с кадастровым номером 59:01:1713001:398

Раздел 2

Сведения о местоположении границ объекта

1. Система координат МСК59

2. Сведения о характерных точках границ объекта

Обозначение характерных точек границ	Координаты, м		Метод определения координат характерной точки	Средняя квадратическая погрешность положения характерной точки (Mt), м	Описание обозначения точки на местности (при наличии)
	X	Y			
1	2	3	4	5	6
1	516 283,23	2 214 255,26	Метод спутниковых геодезических измерений (определений)	0,10	—
2	516 291,63	2 214 262,21		0,10	
3	516 281,37	2 214 275,17		0,10	
4	516 267,70	2 214 292,23		0,10	
5	516 268,53	2 214 292,94		0,10	
6	516 260,69	2 214 302,17		0,10	
7	516 251,17	2 214 294,08		0,10	
8	516 259,01	2 214 284,84		0,10	
9	516 259,39	2 214 285,16		0,10	
10	516 269,62	2 214 272,41		0,10	
11	516 258,27	2 214 262,33		0,10	
12	516 265,51	2 214 254,18		0,10	
13	516 276,41	2 214 263,86		0,10	
1	516 283,23	2 214 255,26		0,10	

3. Сведения о характерных точках части (частей) границы объекта

1	2	3	4	5	6
—	—	—	—	—	—

Раздел 3

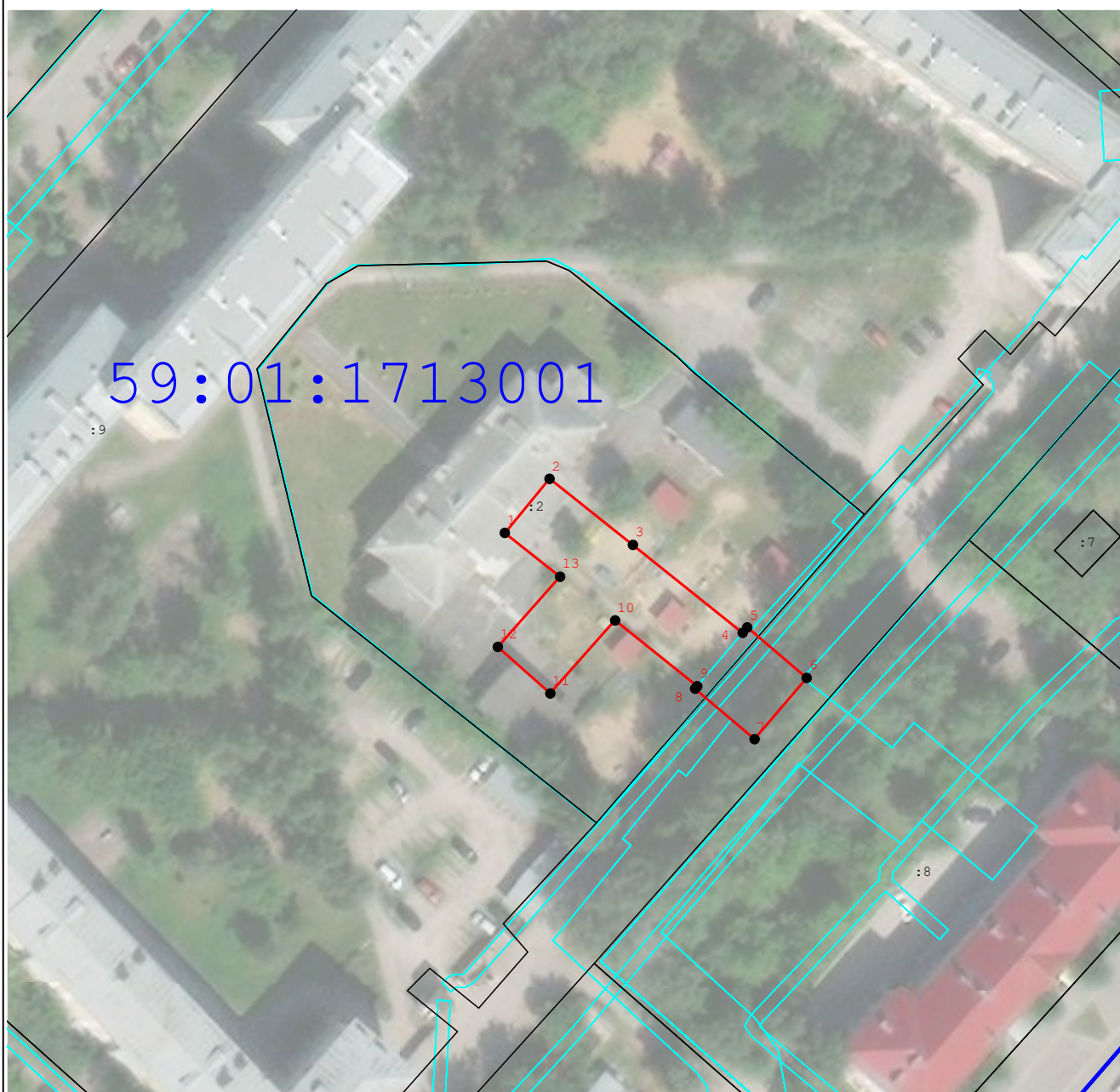
Сведения о местоположении измененных (уточненных) границ объекта

1. Система координат МСК59

2. Сведения о характерных точках границ объекта






Обозначение характерных точек границы	Существующие координаты, м		Измененные (уточненные) координаты, м		Метод определения координат характерной точки	Средняя квадратическая погрешность положения характерной точки (Mt), м	Описание обозначения точки на местности (при наличии)
	X	Y	X	Y			
1	2	3	4	5	6	7	8
—	—	—	—	—	—	—	—
3. Сведения о характерных точках части (частей) границы объекта							
1	2	3	4	5	6	7	8
—	—	—	—	—	—	—	—

Раздел 4
План границ объекта



Масштаб 1:1 000

Используемые условные знаки и обозначения:

-  - Граница публичного сервитута
-  - Характерная точка публичного сервитута
-  - Существующая часть границы, имеющиеся в ГКН сведения о которой достаточны для определения ее местоположения
-  - Границы кадастрового деления
-  - Границы территориальных зон и зон с особыми условиями использования территорий

Подпись _____

Дата « 15 » мая 20 23 г.

Место для оттиска печати (при наличии) лица, составившего описание местоположения границ объекта



ТЕКСТОВОЕ ОПИСАНИЕ

местоположения границ населенных пунктов, территориальных зон

Прохождение границы		Описание прохождения границы
от точки	до точки	
1	2	3
—	—	—

Схема расположения границ публичного сервитута

МСК-59, зона 2



Масштаб 1:500

Условные обозначения

- 1 - Обозначение новой характерной точки
- 59:01:0000000:91279 (20) - Обозначение контура земельного участка
- - Граница кадастрового квартала
- - Проектируемый объект
- - Граница территориальной зоны
- - Граница зоны с особыми условиями
- 59:01:1717196 - Номер кадастрового квартала
- - Граница земельного участка в составе Единого землепользования
- - - - Граница зоны ГЛ
- - Характерная точка границы, сведения о которой позволяют однозначно определить ее положение на местности
- - Граница испрашиваемого земельного участка

Подпись _____

Кучу



Дата "02" июня 2023г.

Место для оттиска печати (при наличии) лица, составившего описание местоположения границ объекта

ОПИСАНИЕ МЕСТОПОЛОЖЕНИЯ ГРАНИЦ

Публичный сервитут

(наименование объекта, местоположение границ которого описано (далее - объект))

Раздел 1

Сведения об объекте

№ п/п	Характеристики объекта	Описание характеристик
1	2	3
1.	Местоположение объекта	Пермский край, город Пермь
2.	Площадь объекта +/- величина погрешности определения площади (Р +/- Дельта Р)	5 +/- 1 м ²
3.	Иные характеристики объекта	Публичный сервитут для использования в целях проведения работ по объекту: «Реконструкция КЛ 6 кВ Город ПС 110 кВ ТЭЦ-14 (подключение КЛ 6 кВ); Строительство КТПП 6/0,4 кВ с оборудованием учета для электроснабжения садового дома по адресу: Пермский край, г. Пермь, ул. Ласьвинская (кад. номер зем. участка 59:01:1717196:101) ». Срок установления сервитута - 48 лет 11 месяцев.

Раздел 2

<p align="center">Сведения о местоположении границ объекта</p>


1. Система координат МСК-59, зона 2

2. Сведения о характерных точках границ объекта

Обозначение характерных точек границ	Координаты, м		Метод определения координат характерной точки	Средняя квадратическая погрешность положения характерной точки (Mt), м	Описание обозначения точки на местности (при наличии)
	X	Y			
1	2	3	4	5	6
1	518437.23	2211797.46	Метод спутниковых геодезических измерений (определений)	0.1	Закрепление отсутствует
2	518436.70	2211799.90	Метод спутниковых геодезических измерений (определений)	0.1	Закрепление отсутствует
3	518434.75	2211799.48	Метод спутниковых геодезических измерений (определений)	0.1	Закрепление отсутствует
4	518435.28	2211797.04	Метод спутниковых геодезических измерений (определений)	0.1	Закрепление отсутствует
1	518437.23	2211797.46	Метод спутниковых геодезических измерений (определений)	0.1	Закрепление отсутствует

3. Сведения о характерных точках части (частей) границы объекта

Обозначение характерных точек части границы	Координаты, м		Метод определения координат характерной точки	Средняя квадратическая погрешность положения характерной точки (Mt), м	Описание обозначения точки на местности (при наличии)
	X	Y			
1	2	3	4	5	6
-	-	-	-	-	-



Раздел 3							
Сведения о местоположении измененных (уточненных) границ объекта							
1. Система координат -							
2. Сведения о характерных точках границ объекта							
Обозначение характерных точек границ	Существующие координаты, м		Измененные (уточненные) координаты, м		Метод определения координат характерной точки	Средняя квадратическая погрешность положения характерной точки (Mt), м	Описание обозначения точки на местности (при наличии)
	X	Y	X	Y			
1	2	3	4	5	6	7	8
-	-	-	-	-	-	-	
3. Сведения о характерных точках части (частей) границы объекта							
Обозначение характерных точек части границы	Существующие координаты, м		Измененные (уточненные) координаты, м		Метод определения координат характерной точки	Средняя квадратическая погрешность положения характерной точки (Mt), м	Описание обозначения точки на местности (при наличии)
	X	Y	X	Y			
1	2	3	4	5	6	7	8
-	-	-	-	-	-	-	

Схема расположения границ публичного сервитута

Объект: Строительство КЛ 0,4 кВ от РУ 0,4 кВ ТП-7652 для электроснабжения многоэтажной жилой застройки по адресу: Пермский край, г. Пермь, ул. Малая (кад. номер зем. участка 59:01:4410594:810)

Местоположение: Пермский край, г.Пермь, Индустриальный район, ул.Красных Командиров (59:01:4410593:593)

Площадь земель или части земельного участка, кв.м. : 240



Условные обозначения:

- проектное местоположение инженерного сооружения
- граница земельного участка, сведения которого внесены в ЕГРН
- граница публичного сервитута

59:01:4410593 обозначение кадастрового квартала
59:01:4410593:593 обозначение кадастрового номера земельного участка

Масштаб 1:600

№№ точек	X	Y
1	515458.27	2230810.02
2	515459.34	2230812.07
3	515465.98	2230835.61
4	515451.95	2230847.53
5	515448.98	2230842.20
6	515459.16	2230833.55
7	515453.75	2230814.32
8	515452.97	2230812.84
1	515458.27	2230810.02

Система координат МСК-59, зона 2

Метод определения координат: Метод спутниковых геодезических измерений (определений)

средняя квадратическая погрешность положения характерных точек (Мп)- 0.10 м