

Публичный сервитут

Строительство участка ВЛ 0,4 кВ от ближайшей опоры ВЛ 0,4 кВ от ТП-7177 для электроснабжения магазина, кафе по адресу: Пермский край, г. Пермь, Индустриальный район, ул. Промышленная, 110а, уч. 3 (кад. номер зем. участка 59:01:4716037:227) 4300048711

Схема расположения границ публичного сервитута



Условные обозначения:

59:01:4416037

59:01:4416037:295



• 1

кадастровый номер квартала

кадастровый номер земельного участка, учтенного в ГКН

граница земельного участка, учтенного в ГКН

граница публичного сервитута

граница кадастрового квартала

характерная точка границы

проектируемая линия ВЛ-0,4 кВ

<p>ОПИСАНИЕ МЕСТОПОЛОЖЕНИЯ ГРАНИЦ ПУБЛИЧНОГО СЕРВИТУТА</p> <p>Строительство участка ВЛ 0,4 кВ от ближайшей опоры ВЛ 0,4 кВ от ТП-7177 для электроснабжения магазина, кафе по адресу: Пермский край, г. Пермь, Индустриальный район, ул. Промышленная, 110а, уч. 3 (кад. номер зем. участка 59:01:4716037:227) 4300048711</p> <p>ПЕРМСКИЙ КРАЙ, г. ПЕРМЬ (НАИМЕНОВАНИЕ ОБЪЕКТА)</p>				
Сведения о местоположении границ объекта				
1. Система координат <u>МСК-59. зона 2</u>				
2. Сведения о характерных точках границ объекта				
Обозначение характерны х точек границ	Координаты. м		Метод определения координат и средняя квадратическая погрешность положения характерной точки (M_t). м	Описание закреплен ия точки
	X	Y		
1	2	3	4	5
1	510436.94	2224887.51	Геодезический метод; Mt=0.1	-
2	510440.36	2224889.58	Геодезический метод; Mt=0.1	-
3	510425.38	2224914.26	Геодезический метод; Mt=0.1	-
4	510395.99	2224906.63	Геодезический метод; Mt=0.1	-
5	510375.93	2224909.69	Геодезический метод; Mt=0.1	-
6	510375.32	2224905.74	Геодезический метод; Mt=0.1	-
7	510396.20	2224902.55	Геодезический метод; Mt=0.1	-
8	510423.50	2224909.64	Геодезический метод; Mt=0.1	-
1	510436.94	2224887.51	Геодезический метод; Mt=0.1	-

Публичный сервитут

Строительство участка ВЛ 0,4 кВ от ближайшей опоры ВЛ 0,4 кВ от ТП-4146, установка оборудования учета э/э на опоре ВЛ 0,4 кВ для электроснабжения малоэтажной жилой застройки по адресу: Пермский край, г. Пермь, пер. Ямальский, 9а (кад. номер зем. участка 59:01:3810234:240)
Схема расположения границ публичного сервитута



Условные обозначения:

59:01:3810135

59:01:3810135:17



• 1

кадастровый номер квартала

кадастровый номер земельного участка, учтенного в ГКН

граница земельного участка, учтенного в ГКН

граница публичного сервитута

граница кадастрового квартала

характерная точка границы

проектируемая линия ВЛ-0,4 кВ

<div>ОПИСАНИЕ МЕСТОПОЛОЖЕНИЯ ГРАНИЦ ПУБЛИЧНОГО СЕРВИТУТА Строительство участка ВЛ 0,4 кВ от ближайшей опоры ВЛ 0,4 кВ от ТП-4146, установка оборудования учета э/э на опоре ВЛ 0,4 кВ для электроснабжения малоэтажной жилой застройки по адресу: Пермский край, г. Пермь, пер. Ямальский, 9а (кад. номер зем. участка 59:01:3810234:240) ПЕРМСКИЙ КРАЙ, г. ПЕРМЬ (НАИМЕНОВАНИЕ ОБЪЕКТА)</div>				
Сведения о местоположении границ объекта				
1. Система координат <u>МСК-59, зона 2</u>				
2. Сведения о характерных точках границ объекта				
Обозначение характерны х точек границ	Координаты. м		Метод определения координат и средняя квадратическая погрешность положения характерной точки (M _t). м	Описание закреплен ия точки
	X	Y		
1	2	3	4	5
1	529760.69	2242292.56	Геодезический метод; Mt=0.1	-
2	529763.15	2242295.72	Геодезический метод; Mt=0.1	-
3	529745.06	2242309.81	Геодезический метод; Mt=0.1	-
4	529742.61	2242306.66	Геодезический метод; Mt=0.1	-
1	529760.69	2242292.56	Геодезический метод; Mt=0.1	-

Публичный сервитут

Строительство ВЛ 0,4 кВ от РУ 0,4 кВ ТП-6422, установка оборудования учета э/э в РУ 0,4 кВ ТП-6422 для электроснабжения садового дома по адресу: Пермский край, г. Пермь, Коллективный сад №210 в квартале 1924 и 1927 между садами №173 и 188 (кад. номер зем. участка 59:01:4311373:7)

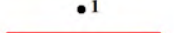
Схема расположения границ публичного сервитута



Условные обозначения:

59:01:4311373
59:01:4311373:6

кадастровый номер квартала
кадастровый номер земельного участка, учтенного в ГКН
граница земельного участка, учтенного в ГКН
граница публичного сервитута
граница кадастрового квартала
характерная точка границы
проектируемая линия ВЛ-0,4 кВ



**ОПИСАНИЕ МЕСТОПОЛОЖЕНИЯ ГРАНИЦ
ПУБЛИЧНОГО СЕРВИТУТА
СТРОИТЕЛЬСТВО ВЛ 0,4 КВ ОТ РУ 0,4 КВ ТП-6422, УСТАНОВКА
ОБОРУДОВАНИЯ УЧЕТА Э/Э В РУ 0,4 КВ ТП-6422 ДЛЯ
ЭЛЕКТРОСНАБЖЕНИЯ САДОВОГО ДОМА ПО АДРЕСУ: ПЕРМСКИЙ
КРАЙ, Г. ПЕРМЬ, КОЛЛЕКТИВНЫЙ САД №210 В КВАРТАЛЕ 1924 И 1927
МЕЖДУ САДАМИ №173 И 188 (КАД. НОМЕР ЗЕМ. УЧАСТКА 59:01:4311373:7)
ПЕРМСКИЙ КРАЙ, г. ПЕРМЬ
(НАИМЕНОВАНИЕ ОБЪЕКТА)**

Сведения о местоположении границ объекта

1. Система координат МСК-59, зона 2

2. Сведения о характерных точках границ объекта

Обозначение характерных точек границ	Координаты. м		Метод определения координат и средняя квадратическая погрешность положения характерной точки (M _t). м	Описание закрепления точки
	X	Y		
1	2	3	4	5
1	515855.06	2235844.89	Геодезический метод; Mt=0.1	-
2	515858.49	2235849.87	Геодезический метод; Mt=0.1	-
3	515862.19	2235856.92	Геодезический метод; Mt=0.1	-
4	515854.66	2235897.40	Геодезический метод; Mt=0.1	-
5	515874.33	2235900.59	Геодезический метод; Mt=0.1	-
6	515897.82	2235911.91	Геодезический метод; Mt=0.1	-
7	515914.67	2235922.56	Геодезический метод; Mt=0.1	-
8	515910.67	2235951.86	Геодезический метод; Mt=0.1	-
9	515908.13	2235984.65	Геодезический метод; Mt=0.1	-
10	515905.37	2236015.50	Геодезический метод; Mt=0.1	-
11	515900.70	2236051.90	Геодезический метод; Mt=0.1	-
12	515894.44	2236092.84	Геодезический метод; Mt=0.1	-
13	515891.01	2236091.61	Геодезический метод; Mt=0.1	-
14	515890.61	2236091.47	Геодезический метод; Mt=0.1	-
15	515896.74	2236051.34	Геодезический метод; Mt=0.1	-
16	515901.39	2236015.07	Геодезический метод; Mt=0.1	-
17	515904.14	2235984.31	Геодезический метод; Mt=0.1	-
18	515906.69	2235951.43	Геодезический метод; Mt=0.1	-
19	515910.36	2235924.56	Геодезический метод; Mt=0.1	-
20	515895.88	2235915.41	Геодезический метод; Mt=0.1	-
21	515873.11	2235904.44	Геодезический метод; Mt=0.1	-
22	515849.98	2235900.69	Геодезический метод; Mt=0.1	-
23	515858.01	2235857.55	Геодезический метод; Mt=0.1	-
24	515855.06	2235851.94	Геодезический метод; Mt=0.1	-
25	515851.76	2235847.17	Геодезический метод; Mt=0.1	-

1	515855.06	2235844.89	Геодезический метод; Mt=0.1	-
---	-----------	------------	-----------------------------	---

Публичный сервитут

Строительство участка ВЛ 0,4 кВ от ближайшей опоры ВЛ 0,4 кВ от ТП-7689, установка оборудования учета э/э на опоре ВЛ 0,4 кВ для электроснабжения садового дома по адресу: Пермский край, г. Пермь, Индустриальный район, ул. Экскаваторная, 69аа, СНТ "Коллективный сад №215", уч. 18 (кад. номер зем. участка 59:01:4416122:21)

Схема расположения границ публичного сервитута



Условные обозначения:

59:01:4419794
59:01:4416098:18

кадастровый номер квартала
кадастровый номер земельного участка, учтенного в ГКН
граница земельного участка, учтенного в ГКН
граница публичного сервитута
граница кадастрового квартала
характерная точка границы
проектируемая линия ВЛ 0,4 кВ



• 1

ОПИСАНИЕ МЕСТОПОЛОЖЕНИЯ ГРАНИЦ ПУБЛИЧНОГО СЕРВИТУТА СТРОИТЕЛЬСТВО УЧАСТКА ВЛ 0,4 КВ ОТ БЛИЖАЙШЕЙ ОПОРЫ ВЛ 0,4 КВ ОТ ТП-7689, УСТАНОВКА ОБОРУДОВАНИЯ УЧЕТА Э/Э НА ОПОРЕ ВЛ 0,4 КВ ДЛЯ ЭЛЕКТРОСНАБЖЕНИЯ САДОВОГО ДОМА ПО АДРЕСУ: ПЕРМСКИЙ КРАЙ, Г. ПЕРМЬ, ИНДУСТРИАЛЬНЫЙ РАЙОН, УЛ. ЭКСКАВАТОРНАЯ, 69АА, СНТ "КОЛЛЕКТИВНЫЙ САД №215", УЧ. 18 (КАД. НОМЕР ЗЕМ. УЧАСТКА 59:01:4416122:21) ПЕРМСКИЙ КРАЙ, г. ПЕРМЬ				
Сведения о местоположении границ объекта				
1. Система координат <u>МСК-59, зона 2</u>				
2. Сведения о характерных точках границ объекта				
Обозначение характерны х точек границ	Координаты. м		Метод определения координат и средняя квадратическая погрешность положения характерной точки (M _t). м	Описание закреплен ия точки
	X	Y		
1	2	3	4	5
1	511588.37	2225837.20	Геодезический метод; Mt=0.1	-
2	511589.80	2225838.03	Геодезический метод; Mt=0.1	-
3	511590.65	2225838.52	Геодезический метод; Mt=0.1	-
4	511591.84	2225839.20	Геодезический метод; Mt=0.1	-
5	511588.11	2225845.65	Геодезический метод; Mt=0.1	-
6	511585.70	2225849.84	Геодезический метод; Mt=0.1	-
7	511581.97	2225856.31	Геодезический метод; Mt=0.1	-
8	511580.79	2225858.35	Геодезический метод; Mt=0.1	-
9	511578.80	2225862.09	Геодезический метод; Mt=0.1	-
10	511573.60	2225871.90	Геодезический метод; Mt=0.1	-
11	511570.92	2225876.96	Геодезический метод; Mt=0.1	-
12	511568.70	2225881.14	Геодезический метод; Mt=0.1	-
13	511566.02	2225886.18	Геодезический метод; Mt=0.1	-
14	511565.12	2225887.89	Геодезический метод; Mt=0.1	-
15	511560.36	2225889.90	Геодезический метод; Mt=0.1	-
16	511558.48	2225890.69	Геодезический метод; Mt=0.1	-
17	511540.66	2225898.20	Геодезический метод; Mt=0.1	-
18	511505.70	2225895.97	Геодезический метод; Mt=0.1	-
19	511505.09	2225895.93	Геодезический метод; Mt=0.1	-
20	511505.35	2225891.94	Геодезический метод; Mt=0.1	-
21	511506.35	2225892.00	Геодезический метод; Mt=0.1	-
22	511539.98	2225894.15	Геодезический метод; Mt=0.1	-
23	511562.25	2225884.76	Геодезический метод; Mt=0.1	-
24	511572.50	2225865.44	Геодезический метод; Mt=0.1	-
25	511577.29	2225856.41	Геодезический метод; Mt=0.1	-

26	511577.34	2225856.32	Геодезический метод; Mt=0.1	-
27	511583.06	2225846.41	Геодезический метод; Mt=0.1	-
1	511588.37	2225837.20	Геодезический метод; Mt=0.1	-

Публичный сервитут

Строительство участка ВЛ 0,4 кВ от ближайшей опоры ВЛ 0,4 кВ от ТП-2400, установка оборудования учета э/э на опоре ВЛ 0,4 кВ для электроснабжения индивидуального жилого дома по адресу: Пермский край, г. Пермь, Мотовилихинский район, ул. Сельскохозяйственная, 27д (кад. номер зем. участка 59:01:4211890:123)

Схема расположения границ публичного сервитута



Условные обозначения:

- | | |
|-------------------|---|
| 59:01:4211890 | кадастровый номер квартала |
| 59:01:4211890:130 | кадастровый номер земельного участка, учтенного в ГКН |
| | граница земельного участка, учтенного в ГКН |
| | граница публичного сервитута |
| | граница кадастрового квартала |
| • 1 | характерная точка границы |
| | проектируемая линия ВЛ 0,4 кВ |

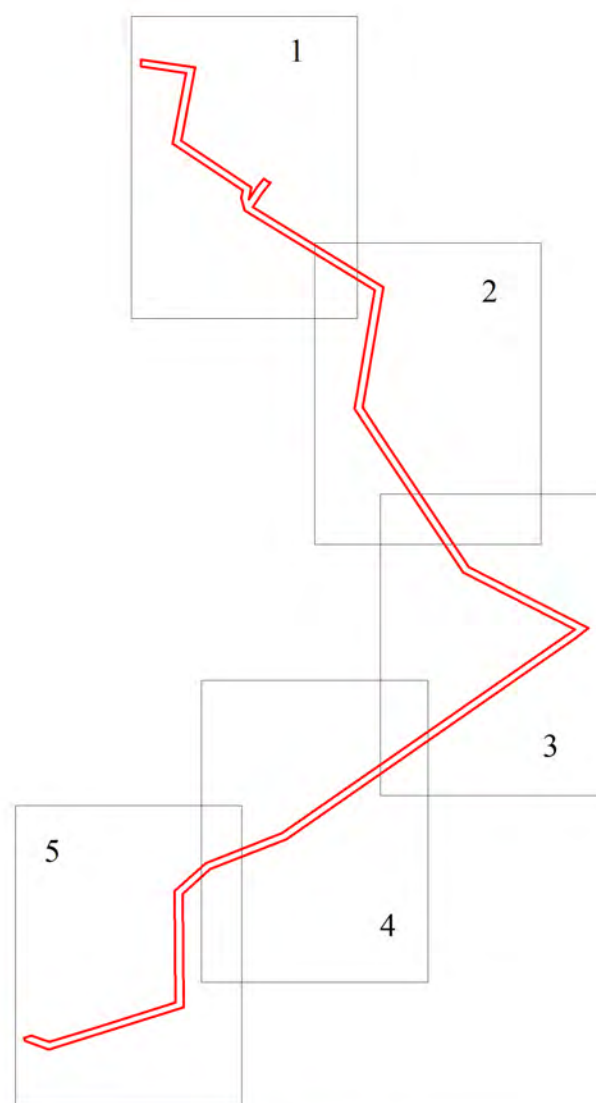
<p align="center">ОПИСАНИЕ МЕСТОПОЛОЖЕНИЯ ГРАНИЦ ПУБЛИЧНОГО СЕРВИТУТА</p> <p align="center">Строительство участка ВЛ 0,4 кВ от ближайшей опоры ВЛ 0,4 кВ от ТП-2400 и установка оборудования учета э/э на опоре ВЛ 0,4 кВ для электроснабжения индивидуального жилого дома по адресу: Пермский край, г. Пермь, Мотовилихинский район, ул. Сельскохозяйственная, 27д кад. номер зем. участка 59:01:4211890:123 ПЕРМСКИЙ КРАЙ, г. ПЕРМЬ (НАИМЕНОВАНИЕ ОБЪЕКТА)</p>				
Сведения о местоположении границ объекта				
1. Система координат <u>МСК-59. зона 2</u>				
2. Сведения о характерных точках границ объекта				
Обозначение характерны х точек границ	Координаты. м		Метод определения координат и средняя квадратическая погрешность положения характерной точки (M _t). м	Описание закреплен ия точки
	X	Y		
1	2	3	4	5
1	518862.34	2237077.88	Геодезический метод; Mt=0.1	-
2	518890.25	2237120.85	Геодезический метод; Mt=0.1	-
3	518857.52	2237137.48	Геодезический метод; Mt=0.1	-
4	518841.29	2237129.22	Геодезический метод; Mt=0.1	-
5	518826.68	2237136.95	Геодезический метод; Mt=0.1	-
6	518793.76	2237154.66	Геодезический метод; Mt=0.1	-
7	518760.79	2237172.45	Геодезический метод; Mt=0.1	-
8	518728.25	2237189.76	Геодезический метод; Mt=0.1	-
9	518700.62	2237204.15	Геодезический метод; Mt=0.1	-
10	518698.78	2237200.60	Геодезический метод; Mt=0.1	-
11	518726.39	2237186.22	Геодезический метод; Mt=0.1	-
12	518758.90	2237168.93	Геодезический метод; Mt=0.1	-
13	518791.86	2237151.14	Геодезический метод; Mt=0.1	-
14	518824.79	2237133.42	Геодезический метод; Mt=0.1	-
15	518841.26	2237124.71	Геодезический метод; Mt=0.1	-
16	518857.52	2237132.99	Геодезический метод; Mt=0.1	-
17	518884.48	2237119.30	Геодезический метод; Mt=0.1	-
18	518858.99	2237080.05	Геодезический метод; Mt=0.1	-
1	518862.34	2237077.88	Геодезический метод; Mt=0.1	-

С

Публичный сервитут
ВЛ 35 кВ Тракторная-Вороновка №1 с отпайкой на ПС Ляды
протяженностью по договору 3,3 км, (факт. 7,9 км)
Схема расположения границ публичного сервитута



Схема расположения листов



Условные обозначения:

- граница ВЛ
- граница публичного сервитута
- граница кадастрового квартала
- граница земельного участка, учтенного в ГКН
- 59:18:2360101 кадастровый номер квартала

М 1:16000



Условные обозначения:

- граница ВЛ
- граница публичного сервитута
- граница кадастрового квартала
- граница земельного участка, учтенного в ГКН
- 59:18:2360101 кадастровый номер квартала

М 1:4000

- :588 номер земельного участка, учтенного в ГКН
- 1 характерная точка границы



Условные обозначения:

- граница ВЛ
- граница публичного сервитута
- граница кадастрового квартала
- граница земельного участка, учтенного в ГКН
- 59:18:2360101 кадастровый номер квартала

М 1:4000

- :588 номер земельного участка, учтенного в ГКН
- 1 характерная точка границы



Условные обозначения:

- граница ВЛ
- граница публичного сервитута
- граница кадастрового квартала
- граница земельного участка, учтенного в ГКН
- 59:18:2360101 кадастровый номер квартала

М 1:4000

- :588 номер земельного участка, учтенного в ГКН
- 1 характерная точка границы

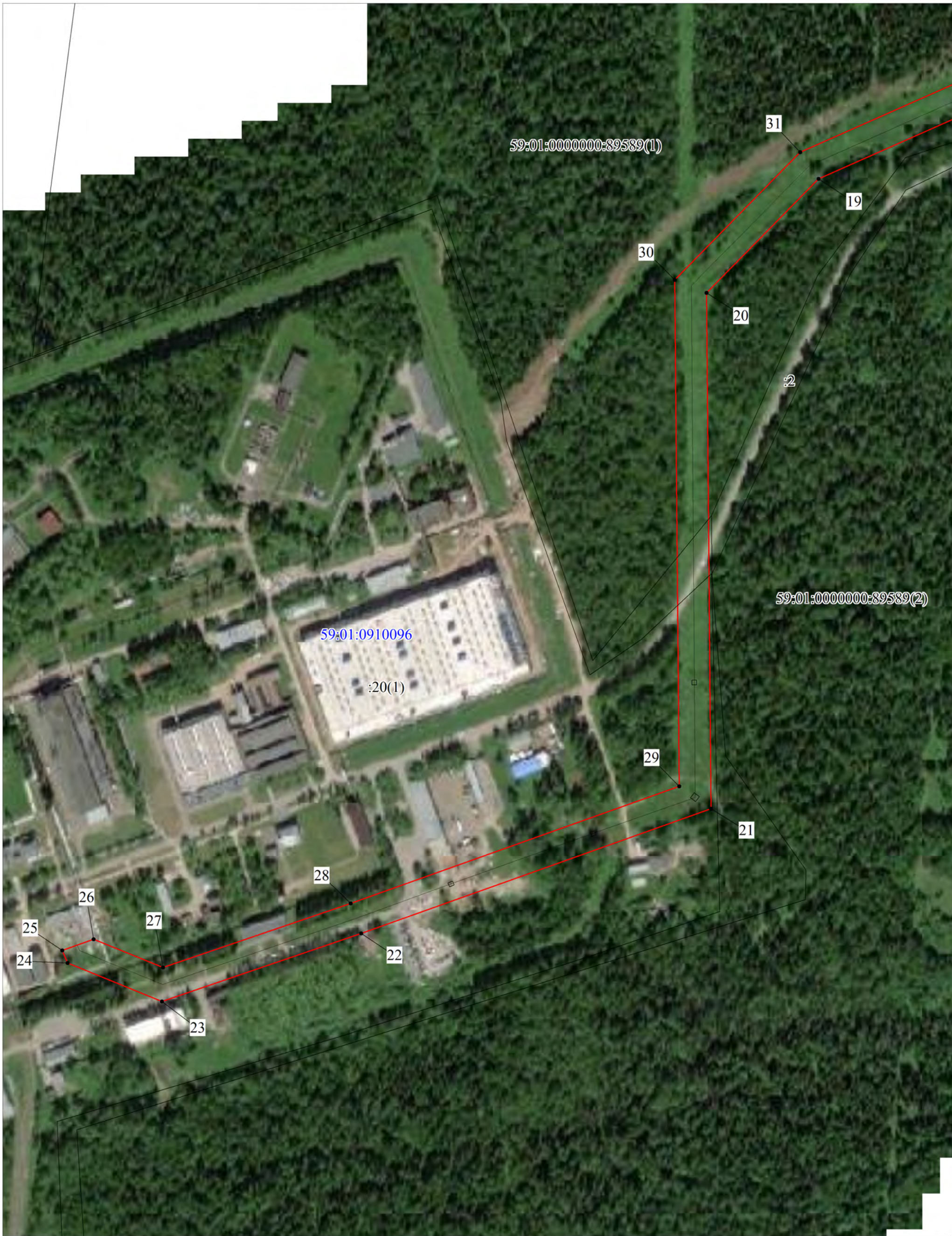


Условные обозначения:

- граница ВЛ
- граница публичного сервитута
- граница кадастрового квартала
- граница земельного участка, учтенного в ГКН
- 59:18:2360101 кадастровый номер квартала

М 1:4000

- :588 номер земельного участка, учтенного в ГКН
- 1 характерная точка границы



Условные обозначения:

- граница ВЛ
- граница публичного сервитута
- граница кадастрового квартала
- граница земельного участка, учтенного в ГКН
- 59:18:2360101 кадастровый номер квартала

М 1:4000

- :588 номер земельного участка, учтенного в ГКН
- 1 характерная точка границы

ОПИСАНИЕ МЕСТОПОЛОЖЕНИЯ ГРАНИЦ ПУБЛИЧНОГО СЕРВИТУТА ПО ОБЪЕКТУ ВЛ 35 КВ ТРАКТОВАЯ-ВОРОНОВКА №1 С ОТПАЙКОЙ НА ПС ЛЯДЫ ПЕРМСКИЙ КРАЙ, ПЕРМСКИЙ РАЙОН, СВЕРДЛОВСКИЙ РАЙОН ГОРОДА ПЕРМИ (НАИМЕНОВАНИЕ ОБЪЕКТА)				
Сведения о местоположении границ объекта				
1. Система координат <u>МСК-59. зона 2</u>				
2. Сведения о характерных точках границ объекта				
Обозначени е характерн ых точек границ	Координаты. м		Метод определения координат и средняя квадратическая погрешность положения характерной точки (M_t). м	Описание закреплен ия точки
	X	Y		
1	2	3	4	5
1	523114.98	2252054.85	Геодезический метод; $M_t=0.1$	-
2	523074.29	2252304.48	Геодезический метод; $M_t=0.1$	-
3	522694.58	2252239.68	Геодезический метод; $M_t=0.1$	-
4	522453.87	2252562.38	Геодезический метод; $M_t=0.1$	-
5	522392.33	2252551.56	Геодезический метод; $M_t=0.1$	-
6	522447.90	2252585.45	Геодезический метод; $M_t=0.1$	-
7	522497.40	2252621.07	Геодезический метод; $M_t=0.1$	-
8	522483.54	2252637.29	Геодезический метод; $M_t=0.1$	-
9	522477.89	2252651.38	Геодезический метод; $M_t=0.1$	-
10	522428.34	2252615.73	Геодезический метод; $M_t=0.1$	-
11	522351.03	2252571.19	Геодезический метод; $M_t=0.1$	-
12	521936.80	2253170.52	Геодезический метод; $M_t=0.1$	-
13	521315.24	2253076.33	Геодезический метод; $M_t=0.1$	-
14	521170.05	2253160.24	Геодезический метод; $M_t=0.1$	-
15	520488.94	2253565.57	Геодезический метод; $M_t=0.1$	-
16	520172.98	2254117.93	Геодезический метод; $M_t=0.1$	-
17	520120.71	2254056.49	Геодезический метод; $M_t=0.1$	-
18	519083.00	2252723.63	Геодезический метод; $M_t=0.1$	-
19	518927.44	2252372.95	Геодезический метод; $M_t=0.1$	-
20	518798.13	2252245.97	Геодезический метод; $M_t=0.1$	-
21	518212.85	2252251.05	Геодезический метод; $M_t=0.1$	-
22	518071.34	2251854.10	Геодезический метод; $M_t=0.1$	-
23	517994.16	2251628.13	Геодезический метод; $M_t=0.1$	-
24	518037.79	2251520.93	Геодезический метод; $M_t=0.1$	-
25	518052.05	2251514.97	Геодезический метод; $M_t=0.1$	-
26	518064.63	2251550.47	Геодезический метод; $M_t=0.1$	-

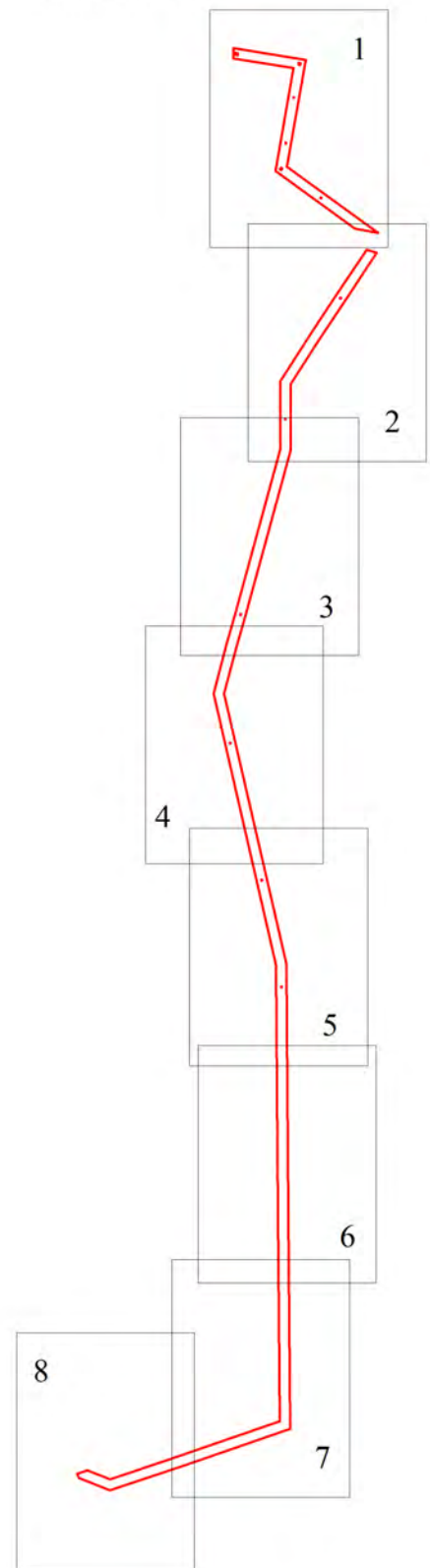
27	518032.58	2251629.23	Геодезический метод; Mt=0.1	-
28	518105.31	2251842.15	Геодезический метод; Mt=0.1	-
29	518238.29	2252214.87	Геодезический метод; Mt=0.1	-
30	518812.91	2252209.85	Геодезический метод; Mt=0.1	-
31	518957.56	2252352.07	Геодезический метод; Mt=0.1	-
32	519114.11	2252704.97	Геодезический метод; Mt=0.1	-
33	520148.66	2254033.78	Геодезический метод; Mt=0.1	-
34	520167.24	2254055.63	Геодезический метод; Mt=0.1	-
35	520462.41	2253539.46	Геодезический метод; Mt=0.1	-
36	521151.84	2253129.18	Геодезический метод; Mt=0.1	-
37	521308.21	2253038.81	Геодезический метод; Mt=0.1	-
38	521920.05	2253131.65	Геодезический метод; Mt=0.1	-
39	522335.08	2252531.43	Геодезический метод; Mt=0.1	-
40	522398.56	2252516.10	Геодезический метод; Mt=0.1	-
41	522438.20	2252523.07	Геодезический метод; Mt=0.1	-
42	522678.95	2252200.57	Геодезический метод; Mt=0.1	-
43	523044.58	2252262.96	Геодезический метод; Mt=0.1	-
44	523078.54	2252054.65	Геодезический метод; Mt=0.1	-
1	523114.98	2252054.85	Геодезический метод; Mt=0.1	-

С

Публичный сервитут
ВЛ 35 кВ Тракторная-Вороновка-№2
Схема расположения границ публичного сервитута



Схема расположения листов



Условные обозначения:

- граница ВЛ
- граница публичного сервитута
- граница кадастрового квартала
- граница земельного участка, учтенного в ГКН
- 59:18:2360101 кадастровый номер квартала

М 1:16000

:588 номер земельного участка, учтенного в ГКН

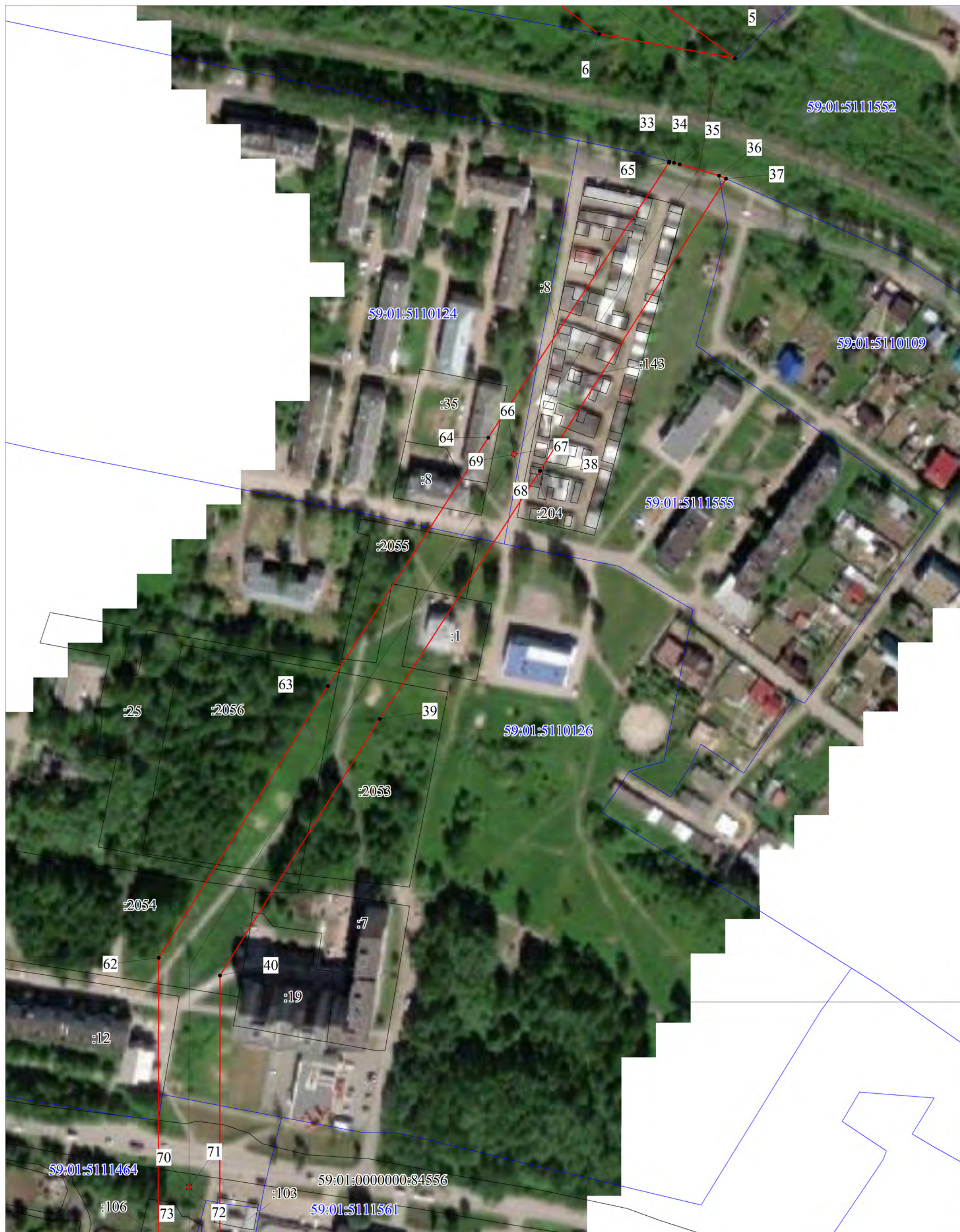


Условные обозначения:


- граница ВЛ
- граница публичного сервитута
- граница кадастрового квартала
- граница земельного участка, учтенного в ГКН
- 59:18:2360101 кадастровый номер квартала

М 1:2000

- :588 номер земельного участка, учтенного в ГКН
- 1 характерная точка границы



M 1:2000

- | | |
|---|---|
| _____ | граница ВЛ |
|  | граница публичного сервитута |
| _____ | граница кадастрового квартала |
| _____ | граница земельного участка, учтенного в ГКН |
| 59:18:2360101 | кадастровый номер квартала |

:588

номер земельного участка, учтенного в ГКН

1.

характерная точка границы



Условные обозначения:

- граница ВЛ
- граница публичного сервитута
- граница кадастрового квартала
- граница земельного участка, учтенного в ГКН
- 59:18:2360101 кадастровый номер квартала

М 1:2000

- :588 номер земельного участка, учтенного в ГКН
- 1 характерная точка границы

Публичный сервитут
ВЛ 35 кВ Тракторная-Вороновка-№2
Схема расположения границ публичного сервитута



Условные обозначения:

- граница ВЛ
- граница публичного сервитута
- граница кадастрового квартала
- граница земельного участка, учтенного в ГКН
- 59:18:2360101 кадастровый номер квартала

М 1:2000

- :588 номер земельного участка, учтенного в ГКН
- 1 характерная точка границы

Публичный сервитут
ВЛ 35 кВ Тракторная-Вороновка-№2
Схема расположения границ публичного сервитута



Условные обозначения:

- | | | | |
|---------------|---|------|---|
| | граница ВЛ | | |
| | граница публичного сервитута | :588 | номер земельного участка, учтенного в ГКН |
| | граница кадастрового квартала | • 1 | характерная точка границы |
| | граница земельного участка, учтенного в ГКН | | |
| 59:18:2360101 | кадастровый номер квартала | | |



Условные обозначения:

	граница ВЛ		
	граница публичного сервитута	:588	номер земельного участка, учтенного в ГКН
	граница кадастрового квартала	• 1	характерная точка границы
	граница земельного участка, учтенного в ГКН		
59:18:2360101	кадастровый номер квартала		

М 1:2000



Условные обозначения:

- граница ВЛ
- граница публичного сервитута
- граница кадастрового квартала
- граница земельного участка, учтенного в ГКН
- 59:18:2360101 кадастровый номер квартала

М 1:2000

- :588 номер земельного участка, учтенного в ГКН
- 1 характерная точка границы



Условные обозначения:

- граница ВЛ
- граница публичного сервитута
- граница кадастрового квартала
- граница земельного участка, учтенного в ГКН
- 59:18:2360101 кадастровый номер квартала

М 1:2000

- :588 номер земельного участка, учтенного в ГКН
- 1 характерная точка границы

ОПИСАНИЕ МЕСТОПОЛОЖЕНИЯ ГРАНИЦ ПУБЛИЧНОГО СЕРВИТУТА ПО ОБЪЕКТУ ВЛ 35 КВ ТРАКТОВАЯ-ВОРОНОВКА-№2 ПЕРМСКИЙ КРАЙ, ПЕРМСКИЙ РАЙОН, СВЕРДЛОВСКИЙ РАЙОН ГОРОДА ПЕРМИ (НАИМЕНОВАНИЕ ОБЪЕКТА)				
Сведения о местоположении границ объекта				
1. Система координат <u>МСК-59. зона 2</u>				
2. Сведения о характерных точках границ объекта				
Обозначени е характерн ых точек границ	Координаты. м		Метод определения координат и средняя квадратическая погрешность положения характерной точки (M_t). м	Описание закреплен ия точки
	X	Y		
1	2	3	4	5
1	523078.54	2252054.65	Геодезический метод; $M_t=0.1$	-
2	523114.98	2252054.85	Геодезический метод; $M_t=0.1$	-
3	523074.29	2252304.48	Геодезический метод; $M_t=0.1$	-
4	522694.58	2252239.68	Геодезический метод; $M_t=0.1$	-
5	522459.60	2252554.71	Геодезический метод; $M_t=0.1$	-
6	522474.05	2252475.06	Геодезический метод; $M_t=0.1$	-
7	522678.95	2252200.57	Геодезический метод; $M_t=0.1$	-
8	523044.58	2252262.96	Геодезический метод; $M_t=0.1$	-
1	523078.54	2252054.65	Геодезический метод; $M_t=0.1$	-
9	523098.38	2252062.15	Геодезический метод; $M_t=0.1$	-
10	523098.13	2252069.62	Геодезический метод; $M_t=0.1$	-
11	523091.10	2252069.38	Геодезический метод; $M_t=0.1$	-
12	523091.35	2252061.91	Геодезический метод; $M_t=0.1$	-
9	523098.38	2252062.15	Геодезический метод; $M_t=0.1$	-
13	523063.01	2252281.18	Геодезический метод; $M_t=0.1$	-
14	523061.97	2252287.30	Геодезический метод; $M_t=0.1$	-
15	523055.86	2252286.26	Геодезический метод; $M_t=0.1$	-
16	523056.89	2252280.15	Геодезический метод; $M_t=0.1$	-
13	523063.01	2252281.18	Геодезический метод; $M_t=0.1$	-
17	522941.86	2252262.70	Геодезический метод; $M_t=0.1$	-
18	522941.46	2252265.02	Геодезический метод; $M_t=0.1$	-
19	522939.14	2252264.61	Геодезический метод; $M_t=0.1$	-
20	522939.55	2252262.30	Геодезический метод; $M_t=0.1$	-

17	522941.86	2252262.70	Геодезический метод; Mt=0.1	-
21	522779.30	2252234.39	Геодезический метод; Mt=0.1	-
22	522778.89	2252236.71	Геодезический метод; Mt=0.1	-
23	522776.58	2252236.30	Геодезический метод; Mt=0.1	-
24	522776.98	2252233.98	Геодезический метод; Mt=0.1	-
21	522779.30	2252234.39	Геодезический метод; Mt=0.1	-
25	522691.10	2252219.51	Геодезический метод; Mt=0.1	-
26	522687.38	2252224.47	Геодезический метод; Mt=0.1	-
27	522682.42	2252220.74	Геодезический метод; Mt=0.1	-
28	522686.15	2252215.79	Геодезический метод; Mt=0.1	-
25	522691.10	2252219.51	Геодезический метод; Mt=0.1	-
29	522585.13	2252357.16	Геодезический метод; Mt=0.1	-
30	522583.72	2252359.04	Геодезический метод; Mt=0.1	-
31	522581.84	2252357.62	Геодезический метод; Mt=0.1	-
32	522583.25	2252355.75	Геодезический метод; Mt=0.1	-
29	522585.13	2252357.16	Геодезический метод; Mt=0.1	-
33	522399.19	2252516.21	Геодезический метод; Mt=0.1	-
34	522398.42	2252518.94	Геодезический метод; Mt=0.1	-
35	522397.47	2252522.29	Геодезический метод; Mt=0.1	-
36	522390.96	2252545.39	Геодезический метод; Mt=0.1	-
37	522389.14	2252549.53	Геодезический метод; Mt=0.1	-
38	522217.76	2252440.37	Геодезический метод; Mt=0.1	-
39	522072.43	2252346.45	Геодезический метод; Mt=0.1	-
40	521921.95	2252252.78	Геодезический метод; Mt=0.1	-
41	521686.95	2252252.50	Геодезический метод; Mt=0.1	-
42	521098.94	2252096.91	Геодезический метод; Mt=0.1	-
43	520980.96	2252064.37	Геодезический метод; Mt=0.1	-
44	520823.45	2252023.22	Геодезический метод; Mt=0.1	-
45	519862.97	2252238.51	Геодезический метод; Mt=0.1	-
46	518976.53	2252244.41	Геодезический метод; Mt=0.1	-
47	518212.85	2252251.05	Геодезический метод; Mt=0.1	-

48	518071.34	2251854.10	Геодезический метод; Mt=0.1	-
49	517994.16	2251628.13	Геодезический метод; Mt=0.1	-
50	518037.79	2251520.93	Геодезический метод; Mt=0.1	-
51	518052.05	2251514.97	Геодезический метод; Mt=0.1	-
52	518064.63	2251550.47	Геодезический метод; Mt=0.1	-
53	518032.58	2251629.23	Геодезический метод; Mt=0.1	-
54	518105.31	2251842.15	Геодезический метод; Mt=0.1	-
55	518238.29	2252214.87	Геодезический метод; Mt=0.1	-
56	518976.14	2252208.41	Геодезический метод; Mt=0.1	-
57	519858.79	2252202.55	Геодезический метод; Mt=0.1	-
58	520824.15	2251986.20	Геодезический метод; Mt=0.1	-
59	520990.30	2252029.60	Геодезический метод; Mt=0.1	-
60	521108.34	2252062.16	Геодезический метод; Mt=0.1	-
61	521691.59	2252216.50	Геодезический метод; Mt=0.1	-
62	521932.32	2252216.83	Геодезический метод; Mt=0.1	-
63	522091.71	2252316.05	Геодезический метод; Mt=0.1	-
64	522237.30	2252410.14	Геодезический метод; Mt=0.1	-
65	522398.56	2252516.10	Геодезический метод; Mt=0.1	-
33	522399.19	2252516.21	Геодезический метод; Mt=0.1	-
66	522229.22	2252424.90	Геодезический метод; Mt=0.1	-
67	522227.88	2252426.95	Геодезический метод; Mt=0.1	-
68	522225.83	2252425.61	Геодезический метод; Mt=0.1	-
69	522227.17	2252423.56	Геодезический метод; Mt=0.1	-
66	522229.22	2252424.90	Геодезический метод; Mt=0.1	-
70	521799.05	2252233.34	Геодезический метод; Mt=0.1	-
71	521799.05	2252235.79	Геодезический метод; Mt=0.1	-
72	521796.60	2252235.79	Геодезический метод; Mt=0.1	-
73	521796.60	2252233.34	Геодезический метод; Mt=0.1	-
70	521799.05	2252233.34	Геодезический метод; Mt=0.1	-
74	521105.14	2252078.67	Геодезический метод; Mt=0.1	-
75	521104.50	2252081.04	Геодезический метод; Mt=0.1	-
76	521102.14	2252080.40	Геодезический метод; Mt=0.1	-

77	521102.78	2252078.03	Геодезический метод; Mt=0.1	-
74	521105.14	2252078.67	Геодезический метод; Mt=0.1	-
78	520649.07	2252042.07	Геодезический метод; Mt=0.1	-
79	520649.61	2252044.46	Геодезический метод; Mt=0.1	-
80	520647.22	2252045.00	Геодезический метод; Mt=0.1	-
81	520646.68	2252042.61	Геодезический метод; Mt=0.1	-
78	520649.07	2252042.07	Геодезический метод; Mt=0.1	-
82	520161.55	2252151.78	Геодезический метод; Mt=0.1	-
83	520162.07	2252154.17	Геодезический метод; Mt=0.1	-
84	520159.67	2252154.69	Геодезический метод; Mt=0.1	-
85	520159.15	2252152.30	Геодезический метод; Mt=0.1	-
82	520161.55	2252151.78	Геодезический метод; Mt=0.1	-
86	519781.93	2252220.14	Геодезический метод; Mt=0.1	-
87	519781.94	2252222.59	Геодезический метод; Mt=0.1	-
88	519779.49	2252222.60	Геодезический метод; Mt=0.1	-
89	519779.48	2252220.15	Геодезический метод; Mt=0.1	-
86	519781.93	2252220.14	Геодезический метод; Mt=0.1	-



Публичный сервитут
ВЛ-6 кВ фид. Ляды
Схема расположения границ публичного сервитута

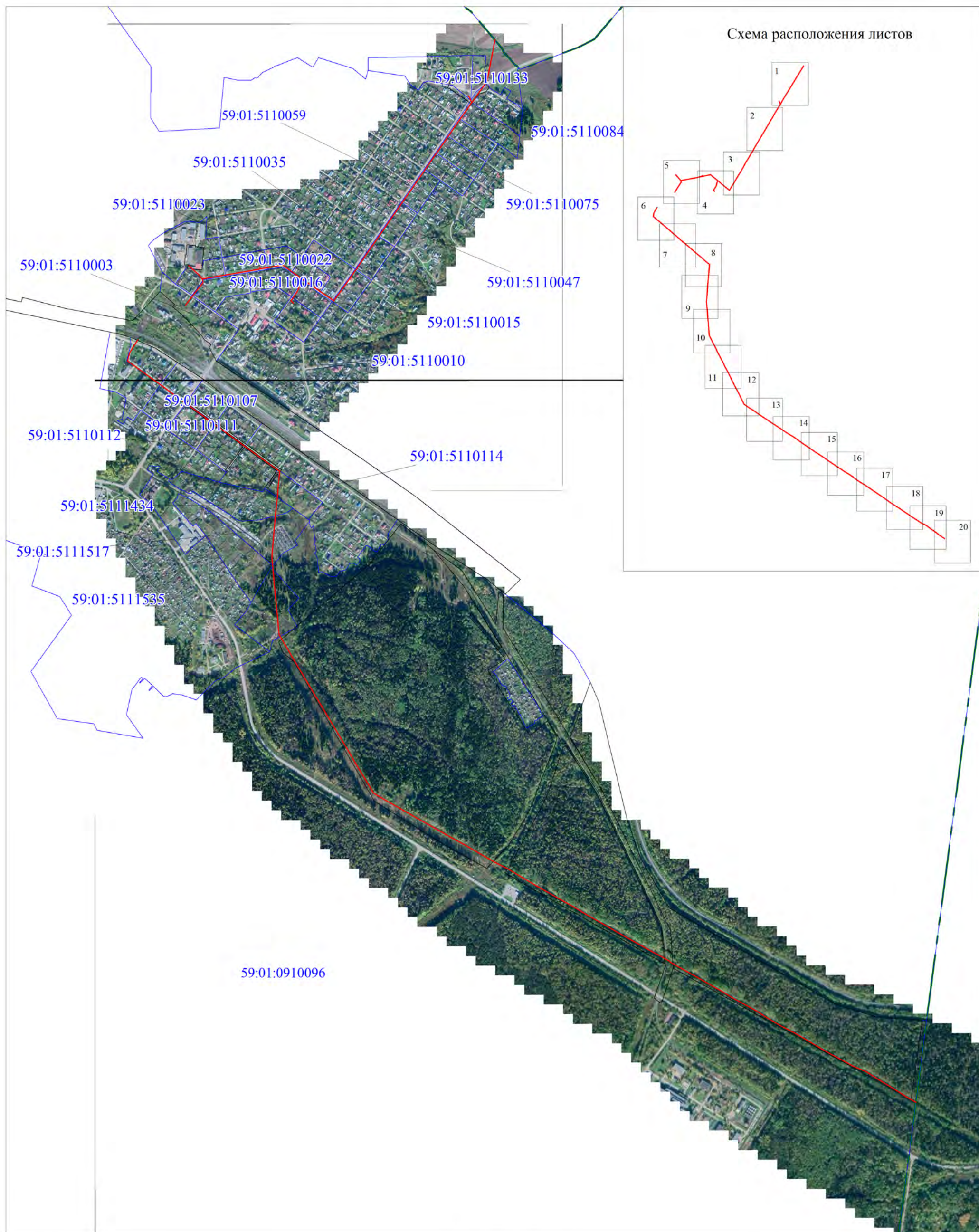
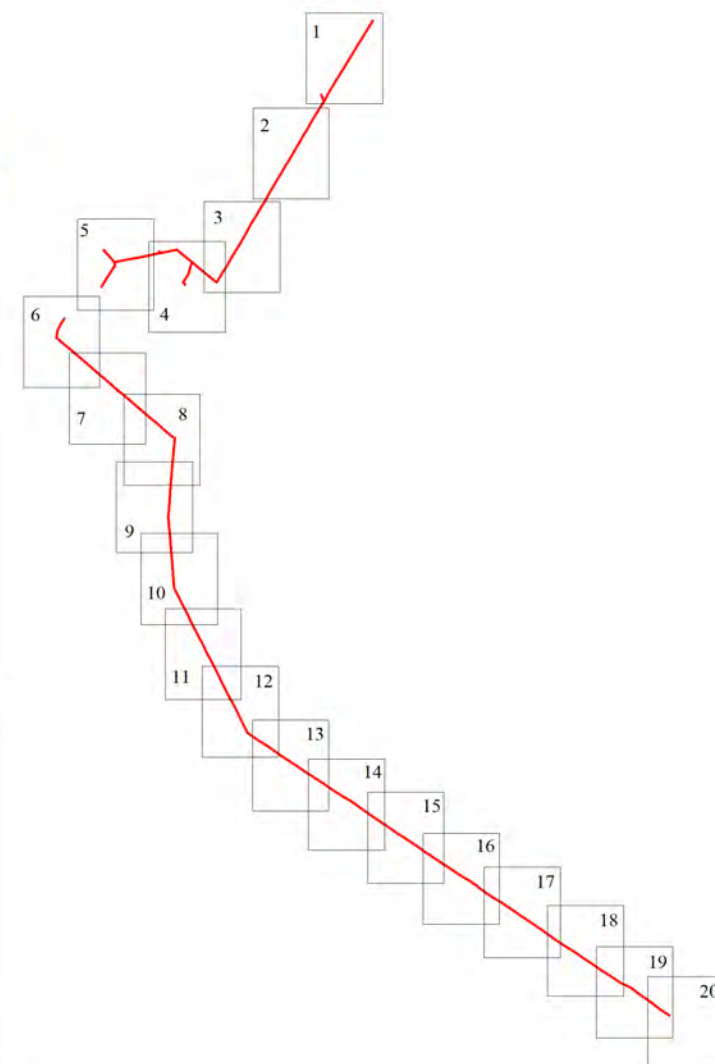


Схема расположения листов



М 1:15000

Условные обозначения:

- граница ВЛ
- граница публичного сервитута
- граница кадастрового квартала
- граница земельного участка, учтенного в ГКН
- 59:01:5110082 кадастровый номер квартала



Схема расположения границ публичного сервитута

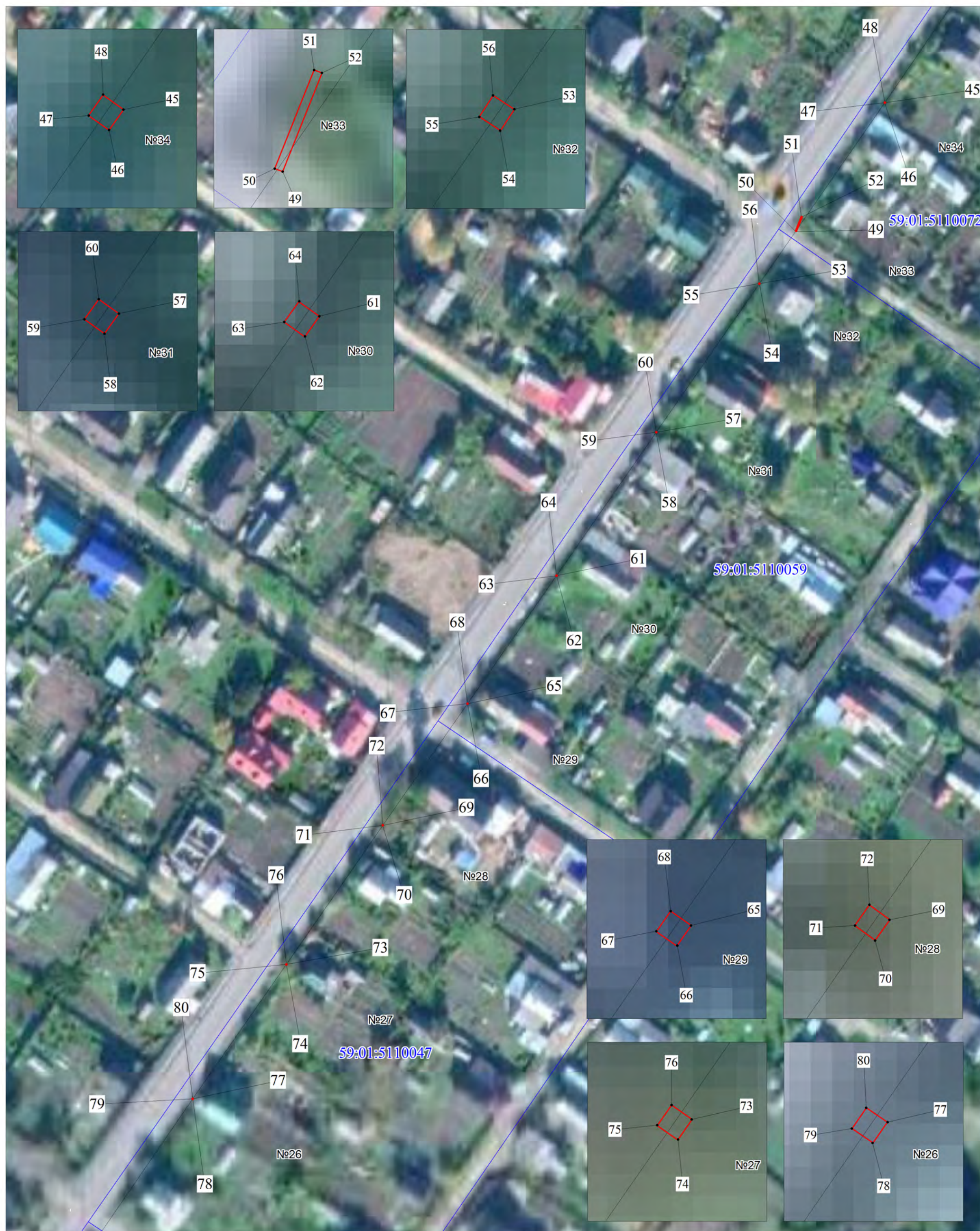


М 1:1000

Условные обозначения:

- граница ВЛ
- граница публичного сервитута
- граница кадастрового квартала
- граница земельного участка, учтенного в ГКН
- 59:01:5110082 кадастровый номер квартала

- :588 номер земельного участка, учтенного в ГКН
- 1 характерная точка границы

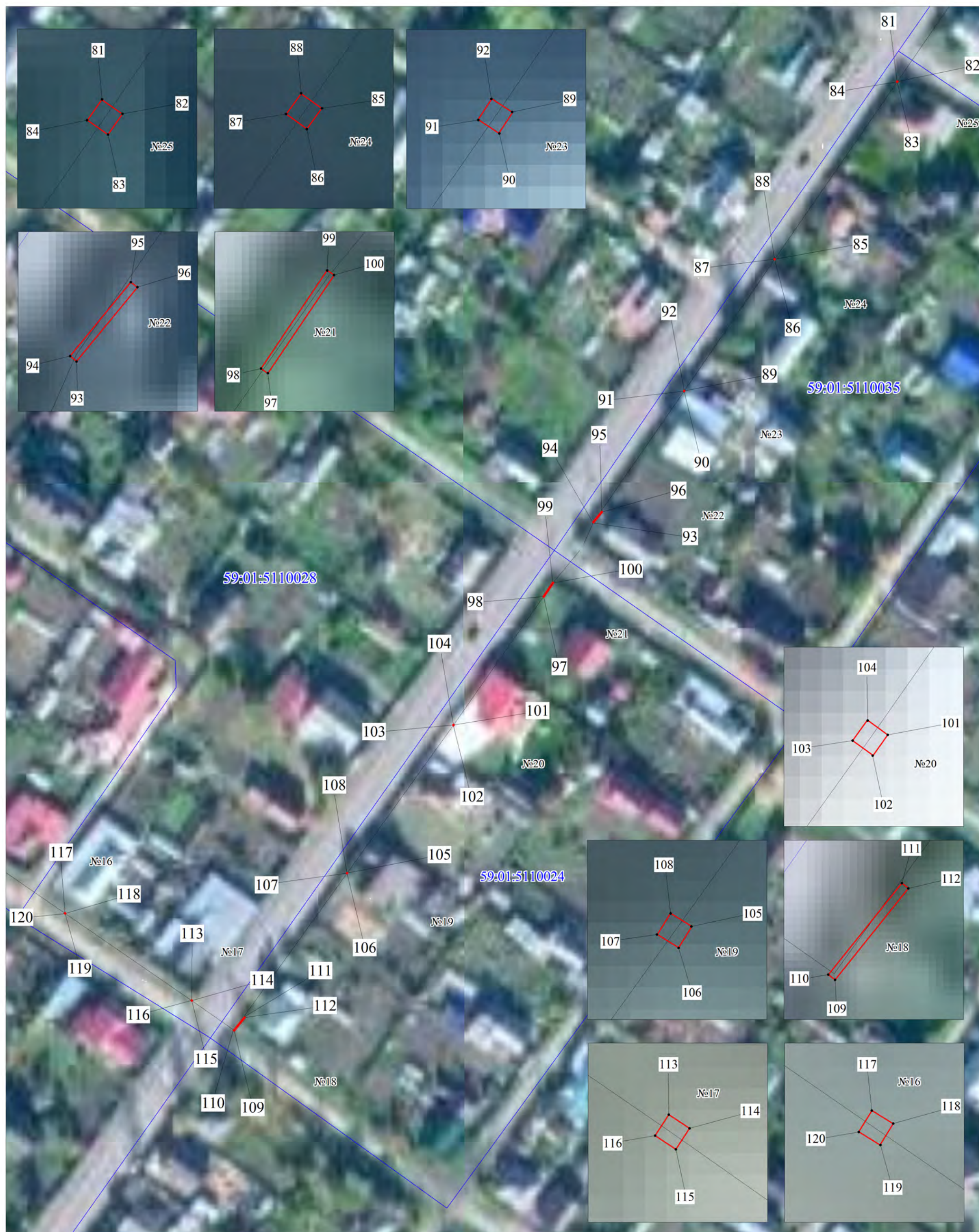


М 1:1000

Условные обозначения:

- граница ВЛ
- граница публичного сервитута
- граница кадастрового квартала
- граница земельного участка, учтенного в ГКН
- 59:01:5110082 кадастровый номер квартала

- :588 номер земельного участка, учтенного в ГКН
- 1 характерная точка границы



М 1:1000

Условные обозначения:

- граница ВЛ
- граница публичного сервитута
- граница кадастрового квартала
- граница земельного участка, учтенного в ГКН
- 59:01:5110082 кадастровый номер квартала

- :588 номер земельного участка, учтенного в ГКН
- 1 характерная точка границы



Публичный сервитут
ВЛ-6 кВ фид. Ляды
Схема расположения границ публичного сервитута

Лист 4

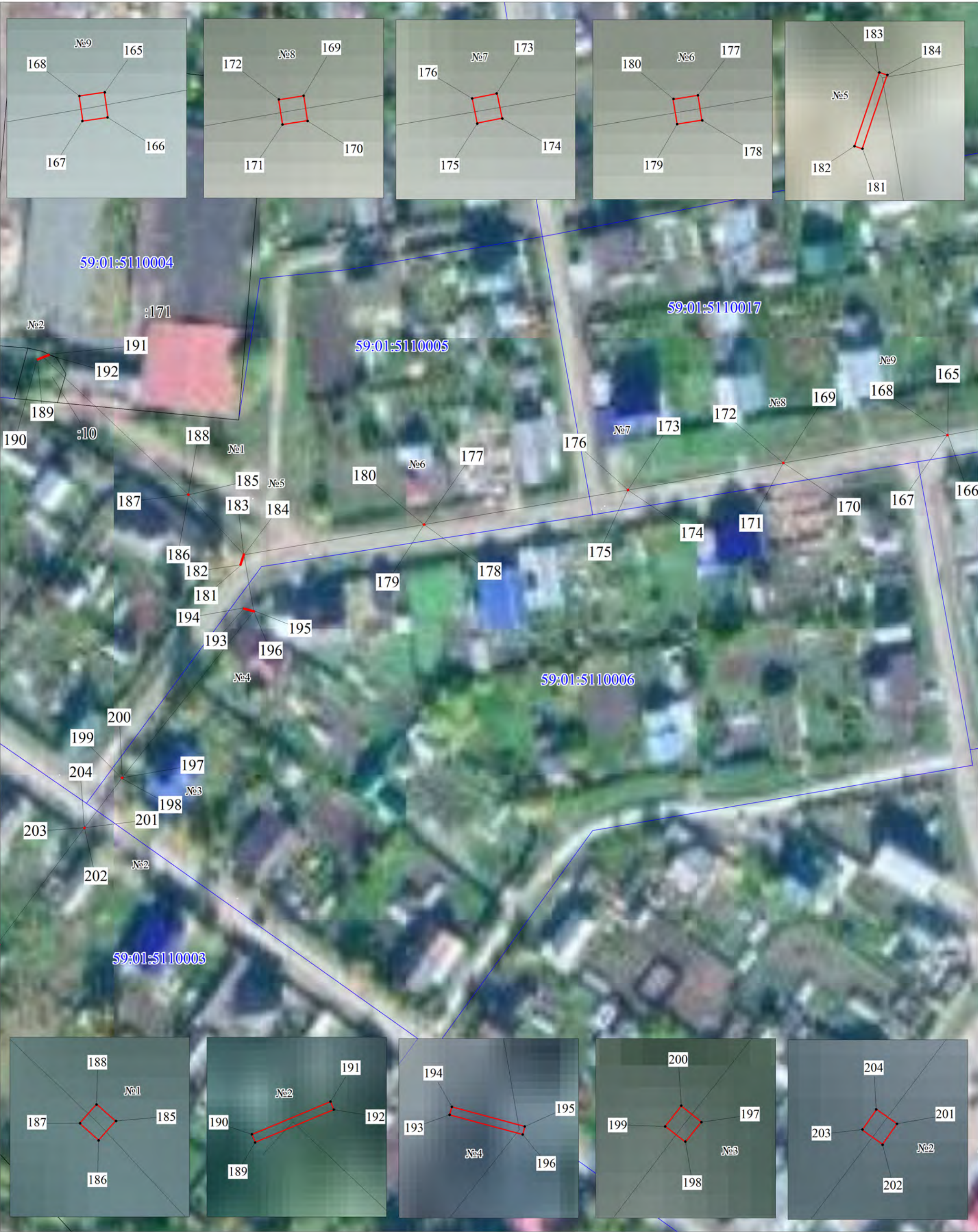


М 1:1000

Условные обозначения:

- граница ВЛ
- граница публичного сервитута
- граница кадастрового квартала
- граница земельного участка, учтенного в ГКН
- 59:01:5110082 кадастровый номер квартала

- :588 номер земельного участка, учтенного в ГКН
- 1 характерная точка границы



М 1:1000

Условные обозначения:


- граница ВЛ
- граница публичного сервитута
- граница кадастрового квартала
- граница земельного участка, учтенного в ГКН
- 59:01:5110082 кадастровый номер квартала

- :588 номер земельного участка, учтенного в ГКН
- 1 характерная точка границы

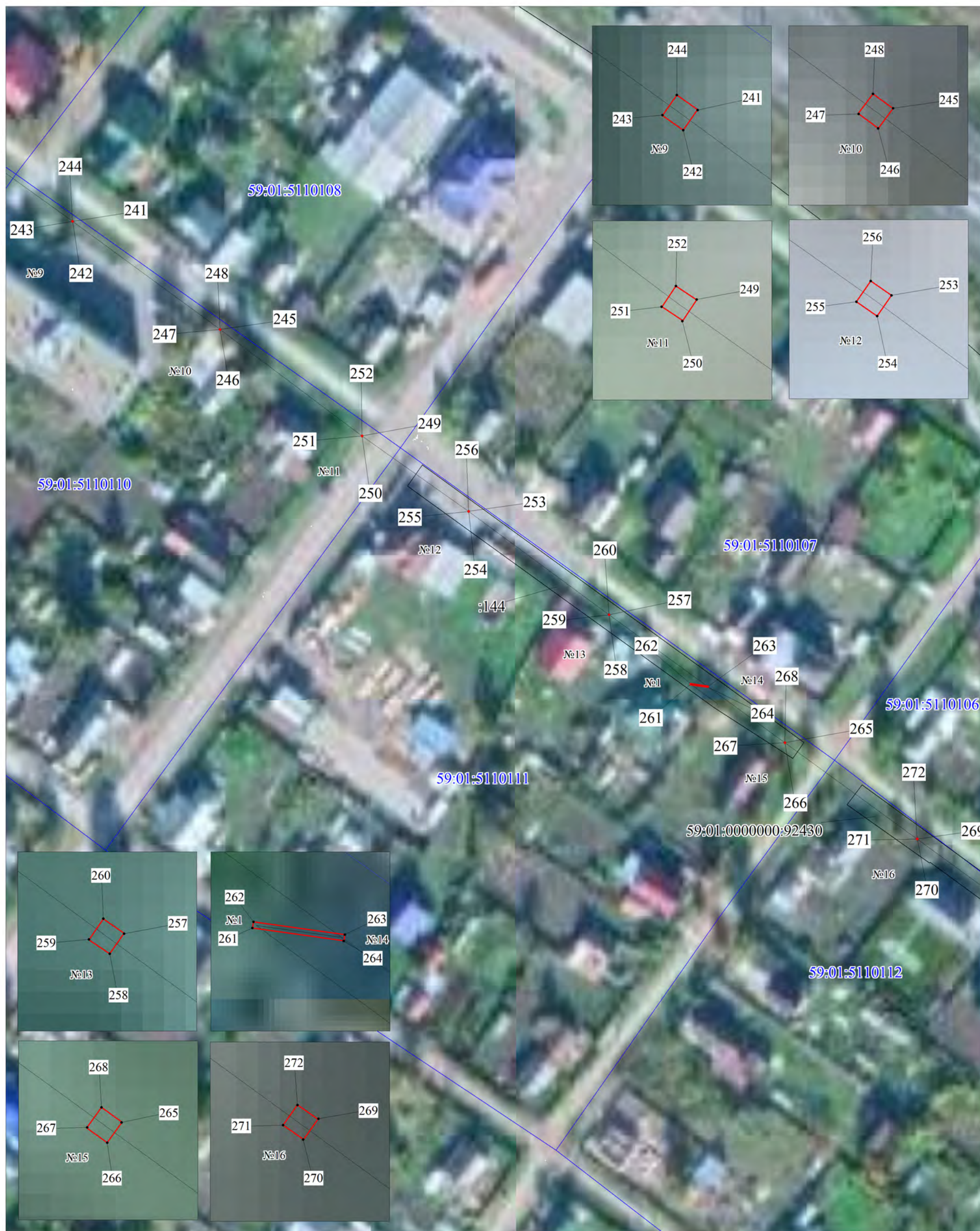


M 1:1000

Условные обозначения:






- | | |
|--|---|
| | граница ВЛ |
|  | граница публичного сервитута |
| | граница кадастрового квартала |
| | граница земельного участка, учтенного в ГКН |
| 59:01:5110082 | кадастровый номер квартала |

- ¹ номер земельного участка, учтенного в ГКН
•¹ характерная точка границы



М 1:1000

Условные обозначения:

-  граница ВЛ
-  граница публичного сервитута
-  граница кадастрового квартала
-  граница земельного участка, учтенного в ГКН
-  59:01:5110082 кадастровый номер квартала

- :588 номер земельного участка, учтенного в ГКН
- 1 характерная точка границы



М 1:1000

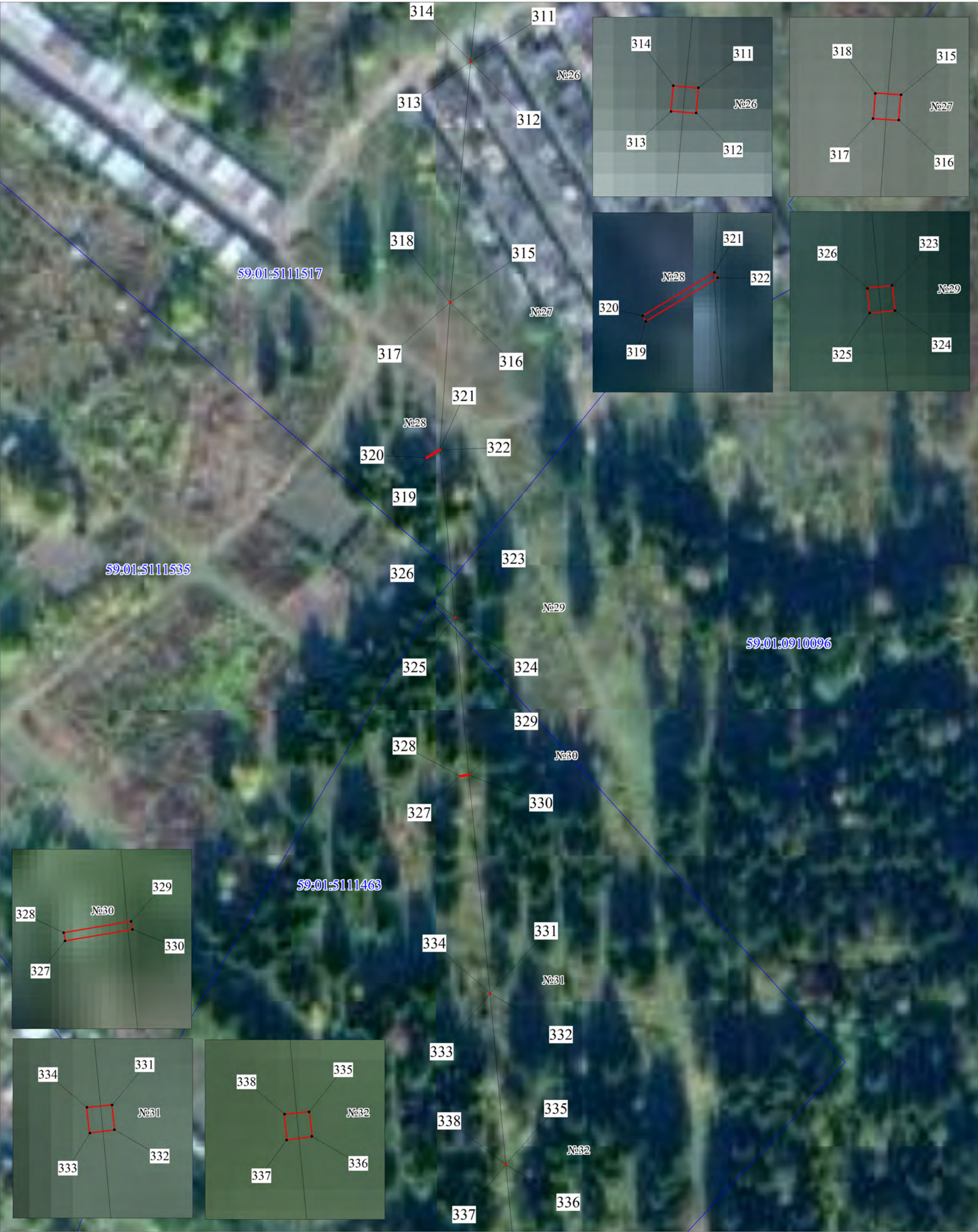
Условные обозначения:

- граница ВЛ
- граница публичного сервитута
- граница кадастрового квартала
- граница земельного участка, учтенного в ГКН
- 59:01:5110082 кадастровый номер квартала

:588 номер земельного участка, учтенного в ГКН
• 1 характерная точка границы



Публичный сервитут
ВЛ-6 кВ фид. Ляды
Схема расположения границ публичного сервитута



М 1:1000

Условные обозначения:

- граница ВЛ
- граница публичного сервитута
- граница кадастрового квартала
- граница земельного участка, учтенного в ГКН
- 59:01:5110082 кадастровый номер квартала

- :588 номер земельного участка, учтенного в ГКН
- 1 характерная точка границы



М 1:1000

Условные обозначения:

- граница ВЛ
- граница публичного сервитута
- граница кадастрового квартала
- граница земельного участка, учтенного в ГКН
- 59:01:5110082 кадастровый номер квартала

- :588 номер земельного участка, учтенного в ГКН
- 1 характерная точка границы



М 1:1000

Условные обозначения:

- граница ВЛ
- граница публичного сервитута
- граница кадастрового квартала
- граница земельного участка, учтенного в ГКН
- 59:01:5110082 кадастровый номер квартала

- :588 номер земельного участка, учтенного в ГКН
- 1 характерная точка границы



М 1:1000

Условные обозначения:

- граница ВЛ
- граница публичного сервитута
- граница кадастрового квартала
- граница земельного участка, учтенного в ГКН
- 59:01:5110082 кадастровый номер квартала

- :588 номер земельного участка, учтенного в ГКН
- 1 характерная точка границы



М 1:1000

Условные обозначения:

- граница ВЛ
- граница публичного сервитута
- граница кадастрового квартала
- граница земельного участка, учтенного в ГКН
- 59:01:5110082 кадастровый номер квартала

- :588 номер земельного участка, учтенного в ГКН
- 1 характерная точка границы



М 1:1000

Условные обозначения:

- граница ВЛ
- граница публичного сервитута
- граница кадастрового квартала
- граница земельного участка, учтенного в ГКН
- 59:01:5110082 кадастровый номер квартала

- :588 номер земельного участка, учтенного в ГКН
- 1 характерная точка границы



М 1:1000

Условные обозначения:

- граница ВЛ
- граница публичного сервитута
- граница кадастрового квартала
- граница земельного участка, учтенного в ГКН
- 59:01:5110082 кадастровый номер квартала

- :588 номер земельного участка, учтенного в ГКН
- 1 характерная точка границы



М 1:1000

Условные обозначения:

- граница ВЛ
- граница публичного сервитута
- граница кадастрового квартала
- граница земельного участка, учтенного в ЕГРН
- 59:01:5110082 кадастровый номер квартала

- :588 номер земельного участка, учтенного в ЕГРН
- 1 характерная точка границы



М 1:1000

Условные обозначения:

- граница ВЛ
- граница публичного сервитута
- граница кадастрового квартала
- граница земельного участка, учтенного в ГКН
- 59:01:5110082 кадастровый номер квартала

- :588 номер земельного участка, учтенного в ГКН
- 1 характерная точка границы



М 1:1000

Условные обозначения:

- граница ВЛ
- граница публичного сервитута
- граница кадастрового квартала
- граница земельного участка, учтенного в ГКН
- 59:01:5110082 кадастровый номер квартала

- :588 номер земельного участка, учтенного в ГКН
- 1 характерная точка границы



М 1:1000

Условные обозначения:

- граница ВЛ
- граница публичного сервитута
- граница кадастрового квартала
- граница земельного участка, учтенного в ГКН
- 59:01:5110082 кадастровый номер квартала

- :588 номер земельного участка, учтенного в ГКН
- 1 характерная точка границы



М 1:1000

Условные обозначения:

- граница ВЛ
- граница публичного сервитута
- граница кадастрового квартала
- граница земельного участка, учтенного в ГКН
- 59:01:5110082 кадастровый номер квартала

- :588 номер земельного участка, учтенного в ГКН
- 1 характерная точка границы

ОПИСАНИЕ МЕСТОПОЛОЖЕНИЯ ГРАНИЦ ПУБЛИЧНОГО СЕРВИТУТА ПО ОБЪЕКТУ ВЛ-6КВ ФИД. ЛЯДЫ ПЕРМСКИЙ КРАЙ, Г. ПЕРМЬ (наименование объекта)				
Сведения о местоположении границ объекта				
1. Система координат <u>МСК-59, зона 2</u>				
2. Сведения о характерных точках границ объекта				
Обозначени е характерн ых точек границ	Координаты, м		Метод определения координат и средняя квадратическая погрешность положения характерной точки (M_t), м	Описание закреплен ия точки
	X	Y		
1	2	3	4	5
1	523459.65	2254036.20	Геодезический метод; $M_t=0,1$	-
2	523459.90	2254036.44	Геодезический метод; $M_t=0,1$	-
3	523458.67	2254037.70	Геодезический метод; $M_t=0,1$	-
4	523458.42	2254037.46	Геодезический метод; $M_t=0,1$	-
1	523459.65	2254036.20	Геодезический метод; $M_t=0,1$	-
5	523413.55	2254005.02	Геодезический метод; $M_t=0,1$	-
6	523413.27	2254004.83	Геодезический метод; $M_t=0,1$	-
7	523413.46	2254004.54	Геодезический метод; $M_t=0,1$	-
8	523413.74	2254004.73	Геодезический метод; $M_t=0,1$	-
5	523413.55	2254005.02	Геодезический метод; $M_t=0,1$	-
9	523390.86	2253988.94	Геодезический метод; $M_t=0,1$	-
10	523390.59	2253988.73	Геодезический метод; $M_t=0,1$	-
11	523390.79	2253988.44	Геодезический метод; $M_t=0,1$	-
12	523391.08	2253988.65	Геодезический метод; $M_t=0,1$	-
9	523390.86	2253988.94	Геодезический метод; $M_t=0,1$	-
13	523369.26	2253973.54	Геодезический метод; $M_t=0,1$	-
14	523368.98	2253973.33	Геодезический метод; $M_t=0,1$	-
15	523369.20	2253973.05	Геодезический метод; $M_t=0,1$	-
16	523369.47	2253973.26	Геодезический метод; $M_t=0,1$	-
13	523369.26	2253973.54	Геодезический метод; $M_t=0,1$	-
17	523393.92	2253962.35	Геодезический метод; $M_t=0,1$	-
18	523393.97	2253962.69	Геодезический метод; $M_t=0,1$	-

19	523390.65	2253963.17	Геодезический метод; Mt=0,1	-
20	523390.60	2253962.82	Геодезический метод; Mt=0,1	-
17	523393.92	2253962.35	Геодезический метод; Mt=0,1	-
21	523342.02	2253954.35	Геодезический метод; Mt=0,1	-
22	523341.73	2253954.15	Геодезический метод; Mt=0,1	-
23	523341.92	2253953.85	Геодезический метод; Mt=0,1	-
24	523342.22	2253954.06	Геодезический метод; Mt=0,1	-
21	523342.02	2253954.35	Геодезический метод; Mt=0,1	-
25	523306.50	2253929.19	Геодезический метод; Mt=0,1	-
26	523306.22	2253928.98	Геодезический метод; Mt=0,1	-
27	523306.44	2253928.70	Геодезический метод; Mt=0,1	-
28	523306.72	2253928.92	Геодезический метод; Mt=0,1	-
25	523306.50	2253929.19	Геодезический метод; Mt=0,1	-
29	523273.30	2253905.74	Геодезический метод; Mt=0,1	-
30	523273.01	2253905.54	Геодезический метод; Mt=0,1	-
31	523273.20	2253905.25	Геодезический метод; Mt=0,1	-
32	523273.49	2253905.44	Геодезический метод; Mt=0,1	-
29	523273.30	2253905.74	Геодезический метод; Mt=0,1	-
33	523235.91	2253879.98	Геодезический метод; Mt=0,1	-
34	523235.63	2253879.79	Геодезический метод; Mt=0,1	-
35	523235.83	2253879.50	Геодезический метод; Mt=0,1	-
36	523236.11	2253879.69	Геодезический метод; Mt=0,1	-
33	523235.91	2253879.98	Геодезический метод; Mt=0,1	-
37	523205.00	2253858.48	Геодезический метод; Mt=0,1	-
38	523204.71	2253858.29	Геодезический метод; Mt=0,1	-
39	523204.91	2253858.00	Геодезический метод; Mt=0,1	-
40	523205.20	2253858.19	Геодезический метод; Mt=0,1	-
37	523205.00	2253858.48	Геодезический метод; Mt=0,1	-
41	523164.90	2253830.58	Геодезический метод; Mt=0,1	-
42	523164.60	2253830.38	Геодезический метод; Mt=0,1	-

43	523164.80	2253830.08	Геодезический метод; Mt=0,1	-
44	523165.09	2253830.29	Геодезический метод; Mt=0,1	-
41	523164.90	2253830.58	Геодезический метод; Mt=0,1	-
45	523126.62	2253804.25	Геодезический метод; Mt=0,1	-
46	523126.34	2253804.05	Геодезический метод; Mt=0,1	-
47	523126.54	2253803.77	Геодезический метод; Mt=0,1	-
48	523126.83	2253803.97	Геодезический метод; Mt=0,1	-
45	523126.62	2253804.25	Геодезический метод; Mt=0,1	-
49	523090.66	2253779.42	Геодезический метод; Mt=0,1	-
50	523090.79	2253779.09	Геодезический метод; Mt=0,1	-
51	523094.92	2253780.74	Геодезический метод; Mt=0,1	-
52	523094.79	2253781.06	Геодезический метод; Mt=0,1	-
49	523090.66	2253779.42	Геодезический метод; Mt=0,1	-
53	523076.20	2253769.3	Геодезический метод; Mt=0,1	-
54	523075.90	2253769.10	Геодезический метод; Mt=0,1	-
55	523076.09	2253768.81	Геодезический метод; Mt=0,1	-
56	523076.39	2253769.00	Геодезический метод; Mt=0,1	-
53	523076.20	2253769.3	Геодезический метод; Mt=0,1	-
57	523034.79	2253740.56	Геодезический метод; Mt=0,1	-
58	523034.51	2253740.36	Геодезический метод; Mt=0,1	-
59	523034.71	2253740.08	Геодезический метод; Mt=0,1	-
60	523034.99	2253740.28	Геодезический метод; Mt=0,1	-
57	523034.79	2253740.56	Геодезический метод; Mt=0,1	-
61	522994.81	2253712.76	Геодезический метод; Mt=0,1	-
62	522994.53	2253712.56	Геодезический метод; Mt=0,1	-
63	522994.73	2253712.27	Геодезический метод; Mt=0,1	-
64	522995.02	2253712.48	Геодезический метод; Mt=0,1	-
61	522994.81	2253712.76	Геодезический метод; Mt=0,1	-
65	522959.16	2253687.96	Геодезический метод; Mt=0,1	-
66	522958.88	2253687.77	Геодезический метод; Mt=0,1	-

67	522959.08	2253687.48	Геодезический метод; Mt=0,1	-
68	522959.36	2253687.68	Геодезический метод; Mt=0,1	-
65	522959.16	2253687.96	Геодезический метод; Mt=0,1	-
69	522925.26	2253664.35	Геодезический метод; Mt=0,1	-
70	522924.97	2253664.15	Геодезический метод; Mt=0,1	-
71	522925.18	2253663.87	Геодезический метод; Mt=0,1	-
72	522925.47	2253664.07	Геодезический метод; Mt=0,1	-
69	522925.26	2253664.35	Геодезический метод; Mt=0,1	-
73	522886.49	2253637.46	Геодезический метод; Mt=0,1	-
74	522886.21	2253637.27	Геодезический метод; Mt=0,1	-
75	522886.41	2253636.98	Геодезический метод; Mt=0,1	-
76	522886.69	2253637.18	Геодезический метод; Mt=0,1	-
73	522886.49	2253637.46	Геодезический метод; Mt=0,1	-
77	522849.03	2253611.38	Геодезический метод; Mt=0,1	-
78	522848.74	2253611.17	Геодезический метод; Mt=0,1	-
79	522848.94	2253610.88	Геодезический метод; Mt=0,1	-
80	522849.23	2253611.08	Геодезический метод; Mt=0,1	-
77	522849.03	2253611.38	Геодезический метод; Mt=0,1	-
81	522806.46	2253581.65	Геодезический метод; Mt=0,1	-
82	522806.26	2253581.93	Геодезический метод; Mt=0,1	-
83	522805.97	2253581.73	Геодезический метод; Mt=0,1	-
84	522806.17	2253581.44	Геодезический метод; Mt=0,1	-
81	522806.46	2253581.65	Геодезический метод; Mt=0,1	-
85	522756.82	2253547.79	Геодезический метод; Mt=0,1	-
86	522756.53	2253547.58	Геодезический метод; Mt=0,1	-
87	522756.74	2253547.29	Геодезический метод; Mt=0,1	-
88	522757.03	2253547.50	Геодезический метод; Mt=0,1	-
85	522756.82	2253547.79	Геодезический метод; Mt=0,1	-
89	522720.16	2253522.60	Геодезический метод; Mt=0,1	-
90	522719.86	2253522.42	Геодезический метод; Mt=0,1	-

91	522720.05	2253522.13	Геодезический метод; Mt=0,1	-
92	522720.34	2253522.31	Геодезический метод; Mt=0,1	-
89	522720.16	2253522.60	Геодезический метод; Mt=0,1	-
93	522683.36	2253497.11	Геодезический метод; Mt=0,1	-
94	522683.59	2253496.84	Геодезический метод; Mt=0,1	-
95	522686.67	2253499.38	Геодезический метод; Mt=0,1	-
96	522686.46	2253499.65	Геодезический метод; Mt=0,1	-
93	522683.36	2253497.11	Геодезический метод; Mt=0,1	-
97	522662.63	2253483.30	Геодезический метод; Mt=0,1	-
98	522662.82	2253483.01	Геодезический метод; Mt=0,1	-
99	522666.92	2253485.77	Геодезический метод; Mt=0,1	-
100	522666.73	2253486.06	Геодезический метод; Mt=0,1	-
97	522662.63	2253483.30	Геодезический метод; Mt=0,1	-
101	522627.15	2253458.36	Геодезический метод; Mt=0,1	-
102	522626.86	2253458.15	Геодезический метод; Mt=0,1	-
103	522627.07	2253457.87	Геодезический метод; Mt=0,1	-
104	522627.35	2253458.08	Геодезический метод; Mt=0,1	-
101	522627.15	2253458.36	Геодезический метод; Mt=0,1	-
105	522585.91	2253428.73	Геодезический метод; Mt=0,1	-
106	522585.61	2253428.55	Геодезический метод; Mt=0,1	-
107	522585.80	2253428.25	Геодезический метод; Mt=0,1	-
108	522586.09	2253428.44	Геодезический метод; Mt=0,1	-
105	522585.91	2253428.73	Геодезический метод; Mt=0,1	-
109	522541.85	2253397.09	Геодезический метод; Mt=0,1	-
110	522542.07	2253396.81	Геодезический метод; Mt=0,1	-
111	522545.89	2253399.88	Геодезический метод; Mt=0,1	-
112	522545.67	2253400.15	Геодезический метод; Mt=0,1	-
109	522541.85	2253397.09	Геодезический метод; Mt=0,1	-
113	522550.66	2253385.21	Геодезический метод; Mt=0,1	-
114	522550.47	2253385.50	Геодезический метод; Mt=0,1	-

115	522550.18	2253385.31	Геодезический метод; Mt=0,1	-
116	522550.37	2253385.02	Геодезический метод; Mt=0,1	-
113	522550.66	2253385.21	Геодезический метод; Mt=0,1	-
117	522574.90	2253349.94	Геодезический метод; Mt=0,1	-
118	522574.72	2253350.24	Геодезический метод; Mt=0,1	-
119	522574.42	2253350.06	Геодезический метод; Mt=0,1	-
120	522574.60	2253349.76	Геодезический метод; Mt=0,1	-
117	522574.90	2253349.94	Геодезический метод; Mt=0,1	-
121	522607.90	2253302.14	Геодезический метод; Mt=0,1	-
122	522607.70	2253302.43	Геодезический метод; Mt=0,1	-
123	522607.41	2253302.23	Геодезический метод; Mt=0,1	-
124	522607.61	2253301.94	Геодезический метод; Mt=0,1	-
121	522607.90	2253302.14	Геодезический метод; Mt=0,1	-
125	522633.63	2253264.77	Геодезический метод; Mt=0,1	-
126	522633.34	2253264.56	Геодезический метод; Mt=0,1	-
127	522633.55	2253264.28	Геодезический метод; Mt=0,1	-
128	522633.84	2253264.48	Геодезический метод; Mt=0,1	-
125	522633.63	2253264.77	Геодезический метод; Mt=0,1	-
129	522625.17	2253261.79	Геодезический метод; Mt=0,1	-
130	522624.85	2253261.65	Геодезический метод; Mt=0,1	-
131	522624.98	2253261.33	Геодезический метод; Mt=0,1	-
132	522625.31	2253261.46	Геодезический метод; Mt=0,1	-
129	522625.17	2253261.79	Геодезический метод; Mt=0,1	-
133	522579.22	2253244.05	Геодезический метод; Mt=0,1	-
134	522578.91	2253243.90	Геодезический метод; Mt=0,1	-
135	522579.07	2253243.58	Геодезический метод; Mt=0,1	-
136	522579.38	2253243.73	Геодезический метод; Mt=0,1	-
133	522579.22	2253244.05	Геодезический метод; Mt=0,1	-
137	522541.16	2253217.77	Геодезический метод; Mt=0,1	-
138	522541.38	2253217.49	Геодезический метод; Mt=0,1	-

139	522543.53	2253219.11	Геодезический метод; Mt=0,1	-
140	522543.33	2253219.39	Геодезический метод; Mt=0,1	-
137	522541.16	2253217.77	Геодезический метод; Mt=0,1	-
141	522537.01	2253224.29	Геодезический метод; Mt=0,1	-
142	522536.78	2253224.56	Геодезический метод; Mt=0,1	-
143	522536.52	2253224.33	Геодезический метод; Mt=0,1	-
144	522536.74	2253224.06	Геодезический метод; Mt=0,1	-
141	522537.01	2253224.29	Геодезический метод; Mt=0,1	-
145	522657.78	2253230.13	Геодезический метод; Mt=0,1	-
146	522657.57	2253230.41	Геодезический метод; Mt=0,1	-
147	522657.29	2253230.19	Геодезический метод; Mt=0,1	-
148	522657.51	2253229.92	Геодезический метод; Mt=0,1	-
145	522657.78	2253230.13	Геодезический метод; Mt=0,1	-
149	522688.38	2253182.69	Геодезический метод; Mt=0,1	-
150	522688.47	2253182.35	Геодезический метод; Mt=0,1	-
151	522691.45	2253183.20	Геодезический метод; Mt=0,1	-
152	522691.35	2253183.54	Геодезический метод; Mt=0,1	-
149	522688.38	2253182.69	Геодезический метод; Mt=0,1	-
153	522683.09	2253134.29	Геодезический метод; Mt=0,1	-
154	522682.74	2253134.35	Геодезический метод; Mt=0,1	-
155	522682.69	2253134.00	Геодезический метод; Mt=0,1	-
156	522683.03	2253133.94	Геодезический метод; Mt=0,1	-
153	522683.09	2253134.29	Геодезический метод; Mt=0,1	-
157	522675.76	2253090.52	Геодезический метод; Mt=0,1	-
158	522675.41	2253090.58	Геодезический метод; Mt=0,1	-
159	522675.34	2253090.24	Геодезический метод; Mt=0,1	-
160	522675.68	2253090.17	Геодезический метод; Mt=0,1	-
157	522675.76	2253090.52	Геодезический метод; Mt=0,1	-
161	522678.95	2253089.23	Геодезический метод; Mt=0,1	-
162	522678.59	2253089.29	Геодезический метод; Mt=0,1	-

163	522678.54	2253088.94	Геодезический метод; Mt=0,1	-
164	522678.89	2253088.88	Геодезический метод; Mt=0,1	-
161	522678.95	2253089.23	Геодезический метод; Mt=0,1	-
165	522667.20	2253044.04	Геодезический метод; Mt=0,1	-
166	522666.85	2253044.08	Геодезический метод; Mt=0,1	-
167	522666.80	2253043.73	Геодезический метод; Mt=0,1	-
168	522667.15	2253043.69	Геодезический метод; Mt=0,1	-
165	522667.20	2253044.04	Геодезический метод; Mt=0,1	-
169	522659.45	2252998.44	Геодезический метод; Mt=0,1	-
170	522659.10	2252998.50	Геодезический метод; Mt=0,1	-
171	522659.05	2252998.15	Геодезический метод; Mt=0,1	-
172	522659.40	2252998.10	Геодезический метод; Mt=0,1	-
169	522659.45	2252998.44	Геодезический метод; Mt=0,1	-
173	522651.95	2252955.25	Геодезический метод; Mt=0,1	-
174	522651.60	2252955.33	Геодезический метод; Mt=0,1	-
175	522651.53	2252954.98	Геодезический метод; Mt=0,1	-
176	522651.88	2252954.91	Геодезический метод; Mt=0,1	-
173	522651.95	2252955.25	Геодезический метод; Mt=0,1	-
177	522642.32	2252898.59	Геодезический метод; Mt=0,1	-
178	522641.97	2252898.65	Геодезический метод; Mt=0,1	-
179	522641.92	2252898.30	Геодезический метод; Mt=0,1	-
180	522642.27	2252898.25	Геодезический метод; Mt=0,1	-
177	522642.32	2252898.59	Геодезический метод; Mt=0,1	-
181	522630.79	2252847.56	Геодезический метод; Mt=0,1	-
182	522630.90	2252847.23	Геодезический метод; Mt=0,1	-
183	522633.98	2252848.27	Геодезический метод; Mt=0,1	-
184	522633.87	2252848.60	Геодезический метод; Mt=0,1	-
181	522630.79	2252847.56	Геодезический метод; Mt=0,1	-
185	522650.44	2252833.19	Геодезический метод; Mt=0,1	-
186	522650.17	2252832.95	Геодезический метод; Mt=0,1	-

187	522650.41	2252832.69	Геодезический метод; Mt=0,1	-
188	522650.67	2252832.92	Геодезический метод; Mt=0,1	-
185	522650.44	2252833.19	Геодезический метод; Mt=0,1	-
189	522687.80	2252791.04	Геодезический метод; Mt=0,1	-
190	522688.14	2252790.90	Геодезический метод; Mt=0,1	-
191	522689.51	2252794.18	Геодезический метод; Mt=0,1	-
192	522689.17	2252794.32	Геодезический метод; Mt=0,1	-
189	522687.80	2252791.04	Геодезический метод; Mt=0,1	-
193	522618.61	2252848.19	Геодезический метод; Mt=0,1	-
194	522618.95	2252848.29	Геодезический метод; Mt=0,1	-
195	522618.13	2252851.33	Геодезический метод; Mt=0,1	-
196	522617.79	2252851.24	Геодезический метод; Mt=0,1	-
193	522618.61	2252848.19	Геодезический метод; Mt=0,1	-
197	522571.73	2252814.81	Геодезический метод; Mt=0,1	-
198	522571.46	2252814.59	Геодезический метод; Mt=0,1	-
199	522571.67	2252814.31	Геодезический метод; Mt=0,1	-
200	522571.96	2252814.53	Геодезический метод; Mt=0,1	-
197	522571.73	2252814.81	Геодезический метод; Mt=0,1	-
201	522557.84	2252804.31	Геодезический метод; Mt=0,1	-
202	522557.55	2252804.11	Геодезический метод; Mt=0,1	-
203	522557.76	2252803.83	Геодезический метод; Mt=0,1	-
204	522558.04	2252804.02	Геодезический метод; Mt=0,1	-
201	522557.84	2252804.31	Геодезический метод; Mt=0,1	-
205	522522.07	2252776.42	Геодезический метод; Mt=0,1	-
206	522522.35	2252776.21	Геодезический метод; Mt=0,1	-
207	522525.54	2252780.38	Геодезический метод; Mt=0,1	-
208	522525.26	2252780.60	Геодезический метод; Mt=0,1	-
205	522522.07	2252776.42	Геодезический метод; Mt=0,1	-
209	522375.35	2252577.53	Геодезический метод; Mt=0,1	-
210	522375.52	2252577.22	Геодезический метод; Mt=0,1	-

211	522379.20	2252579.15	Геодезический метод; Mt=0,1	-
212	522379.03	2252579.46	Геодезический метод; Mt=0,1	-
209	522375.35	2252577.53	Геодезический метод; Mt=0,1	-
213	522353.22	2252562.32	Геодезический метод; Mt=0,1	-
214	522352.93	2252562.13	Геодезический метод; Mt=0,1	-
215	522353.11	2252561.84	Геодезический метод; Mt=0,1	-
216	522353.41	2252562.02	Геодезический метод; Mt=0,1	-
213	522353.22	2252562.32	Геодезический метод; Mt=0,1	-
217	522324.90	2252544.71	Геодезический метод; Mt=0,1	-
218	522324.56	2252544.63	Геодезический метод; Mt=0,1	-
219	522324.63	2252544.29	Геодезический метод; Mt=0,1	-
220	522324.97	2252544.37	Геодезический метод; Mt=0,1	-
217	522324.90	2252544.71	Геодезический метод; Mt=0,1	-
221	522308.99	2252540.49	Геодезический метод; Mt=0,1	-
222	522308.64	2252540.44	Геодезический метод; Mt=0,1	-
223	522308.69	2252540.09	Геодезический метод; Mt=0,1	-
224	522309.04	2252540.14	Геодезический метод; Mt=0,1	-
221	522308.99	2252540.49	Геодезический метод; Mt=0,1	-
225	522290.89	2252536.00	Геодезический метод; Mt=0,1	-
226	522290.58	2252536.15	Геодезический метод; Mt=0,1	-
227	522290.42	2252535.83	Геодезический метод; Mt=0,1	-
228	522290.73	2252535.68	Геодезический метод; Mt=0,1	-
225	522290.89	2252536.00	Геодезический метод; Mt=0,1	-
229	522262.61	2252574.75	Геодезический метод; Mt=0,1	-
230	522262.89	2252574.98	Геодезический метод; Mt=0,1	-
231	522260.07	2252578.48	Геодезический метод; Mt=0,1	-
232	522259.79	2252578.27	Геодезический метод; Mt=0,1	-
229	522262.61	2252574.75	Геодезический метод; Mt=0,1	-
233	522233.36	2252615.49	Геодезический метод; Mt=0,1	-
234	522233.16	2252615.77	Геодезический метод; Mt=0,1	-

235	522232.88	2252615.56	Геодезический метод; Mt=0,1	-
236	522233.08	2252615.29	Геодезический метод; Mt=0,1	-
233	522233.36	2252615.49	Геодезический метод; Mt=0,1	-
237	522206.44	2252652.29	Геодезический метод; Mt=0,1	-
238	522206.24	2252652.58	Геодезический метод; Mt=0,1	-
239	522205.96	2252652.38	Геодезический метод; Mt=0,1	-
240	522206.16	2252652.10	Геодезический метод; Mt=0,1	-
237	522206.44	2252652.29	Геодезический метод; Mt=0,1	-
241	522179.73	2252689.37	Геодезический метод; Mt=0,1	-
242	522179.45	2252689.17	Геодезический метод; Mt=0,1	-
243	522179.66	2252688.88	Геодезический метод; Mt=0,1	-
244	522179.94	2252689.08	Геодезический метод; Mt=0,1	-
241	522179.73	2252689.37	Геодезический метод; Mt=0,1	-
245	522149.63	2252730.46	Геодезический метод; Mt=0,1	-
246	522149.35	2252730.25	Геодезический метод; Mt=0,1	-
247	522149.55	2252729.98	Геодезический метод; Mt=0,1	-
248	522149.83	2252730.18	Геодезический метод; Mt=0,1	-
245	522149.63	2252730.46	Геодезический метод; Mt=0,1	-
249	522119.97	2252770.05	Геодезический метод; Mt=0,1	-
250	522119.67	2252769.85	Геодезический метод; Mt=0,1	-
251	522119.87	2252769.56	Геодезический метод; Mt=0,1	-
252	522120.16	2252769.76	Геодезический метод; Mt=0,1	-
249	522119.97	2252770.05	Геодезический метод; Mt=0,1	-
253	522098.93	2252799.76	Геодезический метод; Mt=0,1	-
254	522098.64	2252799.56	Геодезический метод; Mt=0,1	-
255	522098.84	2252799.27	Геодезический метод; Mt=0,1	-
256	522099.13	2252799.47	Геодезический метод; Mt=0,1	-
253	522098.93	2252799.76	Геодезический метод; Mt=0,1	-
257	522070.11	2252838.88	Геодезический метод; Mt=0,1	-
258	522069.83	2252838.68	Геодезический метод; Mt=0,1	-

259	522070.03	2252838.39	Геодезический метод; Mt=0,1	-
260	522070.32	2252838.59	Геодезический метод; Mt=0,1	-
257	522070.11	2252838.88	Геодезический метод; Mt=0,1	-
261	522050.57	2252861.19	Геодезический метод; Mt=0,1	-
262	522050.91	2252861.25	Геодезический метод; Mt=0,1	-
263	522050.20	2252866.35	Геодезический метод; Mt=0,1	-
264	522049.85	2252866.29	Геодезический метод; Mt=0,1	-
261	522050.57	2252861.19	Геодезический метод; Mt=0,1	-
265	522034.47	2252887.90	Геодезический метод; Mt=0,1	-
266	522034.19	2252887.70	Геодезический метод; Mt=0,1	-
267	522034.40	2252887.42	Геодезический метод; Mt=0,1	-
268	522034.68	2252887.62	Геодезический метод; Mt=0,1	-
265	522034.47	2252887.90	Геодезический метод; Mt=0,1	-
269	522007.66	2252924.77	Геодезический метод; Mt=0,1	-
270	522007.37	2252924.56	Геодезический метод; Mt=0,1	-
271	522007.57	2252924.28	Геодезический метод; Mt=0,1	-
272	522007.85	2252924.48	Геодезический метод; Mt=0,1	-
269	522007.66	2252924.77	Геодезический метод; Mt=0,1	-
273	521966.97	2252980.65	Геодезический метод; Mt=0,1	-
274	521966.70	2252980.44	Геодезический метод; Mt=0,1	-
275	521966.91	2252980.17	Геодезический метод; Mt=0,1	-
276	521967.19	2252980.38	Геодезический метод; Mt=0,1	-
273	521966.97	2252980.65	Геодезический метод; Mt=0,1	-
277	521934.26	2253019.31	Геодезический метод; Mt=0,1	-
278	521934.52	2253019.08	Геодезический метод; Mt=0,1	-
279	521937.02	2253021.88	Геодезический метод; Mt=0,1	-
280	521936.76	2253022.11	Геодезический метод; Mt=0,1	-
277	521934.26	2253019.31	Геодезический метод; Mt=0,1	-
281	521927.77	2253034.79	Геодезический метод; Mt=0,1	-
282	521927.57	2253035.06	Геодезический метод; Mt=0,1	-

283	521927.28	2253034.87	Геодезический метод; Mt=0,1	-
284	521927.49	2253034.58	Геодезический метод; Mt=0,1	-
281	521927.77	2253034.79	Геодезический метод; Mt=0,1	-
285	521897.33	2253077.32	Геодезический метод; Mt=0,1	-
286	521897.13	2253077.60	Геодезический метод; Mt=0,1	-
287	521896.84	2253077.41	Геодезический метод; Mt=0,1	-
288	521897.04	2253077.13	Геодезический метод; Mt=0,1	-
285	521897.33	2253077.32	Геодезический метод; Mt=0,1	-
289	521859.47	2253130.23	Геодезический метод; Mt=0,1	-
290	521859.26	2253130.52	Геодезический метод; Mt=0,1	-
291	521858.98	2253130.31	Геодезический метод; Mt=0,1	-
292	521859.19	2253130.03	Геодезический метод; Mt=0,1	-
289	521859.47	2253130.23	Геодезический метод; Mt=0,1	-
293	521839.87	2253157.35	Геодезический метод; Mt=0,1	-
294	521840.14	2253157.57	Геодезический метод; Mt=0,1	-
295	521837.13	2253161.24	Геодезический метод; Mt=0,1	-
296	521836.85	2253161.02	Геодезический метод; Mt=0,1	-
293	521839.87	2253157.35	Геодезический метод; Mt=0,1	-
297	521832.19	2253171.42	Геодезический метод; Mt=0,1	-
298	521832.49	2253169.02	Геодезический метод; Mt=0,1	-
299	521832.78	2253169.08	Геодезический метод; Mt=0,1	-
300	521832.47	2253171.75	Геодезический метод; Mt=0,1	-
301	521828.16	2253171.57	Геодезический метод; Mt=0,1	-
302	521828.16	2253171.27	Геодезический метод; Mt=0,1	-
297	521832.19	2253171.42	Геодезический метод; Mt=0,1	-
303	521763.78	2253165.29	Геодезический метод; Mt=0,1	-
304	521763.43	2253165.27	Геодезический метод; Mt=0,1	-
305	521763.46	2253164.92	Геодезический метод; Mt=0,1	-
306	521763.80	2253164.95	Геодезический метод; Mt=0,1	-
303	521763.78	2253165.29	Геодезический метод; Mt=0,1	-

307	521664.99	2253155.69	Геодезический метод; Mt=0,1	-
308	521664.64	2253155.67	Геодезический метод; Mt=0,1	-
309	521664.67	2253155.31	Геодезический метод; Mt=0,1	-
310	521665.02	2253155.35	Геодезический метод; Mt=0,1	-
307	521664.99	2253155.69	Геодезический метод; Mt=0,1	-
311	521579.63	2253147.26	Геодезический метод; Mt=0,1	-
312	521579.28	2253147.23	Геодезический метод; Mt=0,1	-
313	521579.30	2253146.88	Геодезический метод; Mt=0,1	-
314	521579.66	2253146.91	Геодезический метод; Mt=0,1	-
311	521579.63	2253147.26	Геодезический метод; Mt=0,1	-
315	521512.57	2253141.54	Геодезический метод; Mt=0,1	-
316	521512.22	2253141.51	Геодезический метод; Mt=0,1	-
317	521512.24	2253141.15	Геодезический метод; Mt=0,1	-
318	521512.59	2253141.18	Геодезический метод; Mt=0,1	-
315	521512.57	2253141.54	Геодезический метод; Mt=0,1	-
319	521468.99	2253134.79	Геодезический метод; Mt=0,1	-
320	521469.29	2253134.62	Геодезический метод; Mt=0,1	-
321	521471.71	2253138.59	Геодезический метод; Mt=0,1	-
322	521471.41	2253138.77	Геодезический метод; Mt=0,1	-
319	521468.99	2253134.79	Геодезический метод; Mt=0,1	-
323	521425.03	2253142.90	Геодезический метод; Mt=0,1	-
324	521424.68	2253142.94	Геодезический метод; Mt=0,1	-
325	521424.65	2253142.59	Геодезический метод; Mt=0,1	-
326	521424.99	2253142.56	Геодезический метод; Mt=0,1	-
323	521425.03	2253142.90	Геодезический метод; Mt=0,1	-
327	521380.47	2253143.96	Геодезический метод; Mt=0,1	-
328	521380.81	2253143.90	Геодезический метод; Mt=0,1	-
329	521381.28	2253146.71	Геодезический метод; Mt=0,1	-
330	521380.94	2253146.77	Геодезический метод; Mt=0,1	-
327	521380.47	2253143.96	Геодезический метод; Mt=0,1	-

331	521320.49	2253152.60	Геодезический метод; Mt=0,1	-
332	521320.15	2253152.63	Геодезический метод; Mt=0,1	-
333	521320.10	2253152.29	Геодезический метод; Mt=0,1	-
334	521320.46	2253152.25	Геодезический метод; Mt=0,1	-
331	521320.49	2253152.60	Геодезический метод; Mt=0,1	-
335	521272.86	2253156.96	Геодезический метод; Mt=0,1	-
336	521272.52	2253157.00	Геодезический метод; Mt=0,1	-
337	521272.47	2253156.65	Геодезический метод; Mt=0,1	-
338	521272.83	2253156.62	Геодезический метод; Mt=0,1	-
335	521272.86	2253156.96	Геодезический метод; Mt=0,1	-
339	521213.54	2253162.57	Геодезический метод; Mt=0,1	-
340	521213.19	2253162.61	Геодезический метод; Mt=0,1	-
341	521213.15	2253162.26	Геодезический метод; Mt=0,1	-
342	521213.50	2253162.22	Геодезический метод; Mt=0,1	-
339	521213.54	2253162.57	Геодезический метод; Mt=0,1	-
343	521147.77	2253168.75	Геодезический метод; Mt=0,1	-
344	521148.09	2253168.62	Геодезический метод; Mt=0,1	-
345	521149.99	2253173.30	Геодезический метод; Mt=0,1	-
346	521149.66	2253173.43	Геодезический метод; Mt=0,1	-
343	521147.77	2253168.75	Геодезический метод; Mt=0,1	-
347	521082.49	2253207.43	Геодезический метод; Mt=0,1	-
348	521082.18	2253207.60	Геодезический метод; Mt=0,1	-
349	521082.02	2253207.29	Геодезический метод; Mt=0,1	-
350	521082.33	2253207.12	Геодезический метод; Mt=0,1	-
347	521082.49	2253207.43	Геодезический метод; Mt=0,1	-
351	521041.40	2253231.41	Геодезический метод; Mt=0,1	-
352	521041.09	2253231.60	Геодезический метод; Mt=0,1	-
353	521040.91	2253231.29	Геодезический метод; Mt=0,1	-
354	521041.21	2253231.10	Геодезический метод; Mt=0,1	-
351	521041.40	2253231.41	Геодезический метод; Mt=0,1	-

355	520982.64	2253266.39	Геодезический метод; Mt=0,1	-
356	520982.34	2253266.57	Геодезический метод; Mt=0,1	-
357	520982.16	2253266.27	Геодезический метод; Mt=0,1	-
358	520982.46	2253266.09	Геодезический метод; Mt=0,1	-
355	520982.64	2253266.39	Геодезический метод; Mt=0,1	-
359	520936.01	2253294.71	Геодезический метод; Mt=0,1	-
360	520935.70	2253294.88	Геодезический метод; Mt=0,1	-
361	520935.53	2253294.56	Геодезический метод; Mt=0,1	-
362	520935.84	2253294.40	Геодезический метод; Mt=0,1	-
359	520936.01	2253294.71	Геодезический метод; Mt=0,1	-
363	520886.61	2253323.56	Геодезический метод; Mt=0,1	-
364	520886.32	2253323.73	Геодезический метод; Mt=0,1	-
365	520886.14	2253323.44	Геодезический метод; Mt=0,1	-
366	520886.43	2253323.25	Геодезический метод; Mt=0,1	-
363	520886.61	2253323.56	Геодезический метод; Mt=0,1	-
367	520853.86	2253343.55	Геодезический метод; Mt=0,1	-
368	520853.55	2253343.73	Геодезический метод; Mt=0,1	-
369	520853.39	2253343.42	Геодезический метод; Mt=0,1	-
370	520853.69	2253343.25	Геодезический метод; Mt=0,1	-
367	520853.86	2253343.55	Геодезический метод; Mt=0,1	-
371	520796.15	2253378.51	Геодезический метод; Mt=0,1	-
372	520795.84	2253378.69	Геодезический метод; Mt=0,1	-
373	520795.66	2253378.38	Геодезический метод; Mt=0,1	-
374	520795.97	2253378.21	Геодезический метод; Mt=0,1	-
371	520796.15	2253378.51	Геодезический метод; Mt=0,1	-
375	520665.65	2253455.92	Геодезический метод; Mt=0,1	-
376	520665.35	2253456.08	Геодезический метод; Mt=0,1	-
377	520665.18	2253455.78	Геодезический метод; Mt=0,1	-
378	520665.48	2253455.62	Геодезический метод; Mt=0,1	-
375	520665.65	2253455.92	Геодезический метод; Mt=0,1	-

379	520597.43	2253496.19	Геодезический метод; Mt=0,1	-
380	520597.14	2253496.38	Геодезический метод; Mt=0,1	-
381	520596.96	2253496.08	Геодезический метод; Mt=0,1	-
382	520597.25	2253495.90	Геодезический метод; Mt=0,1	-
379	520597.43	2253496.19	Геодезический метод; Mt=0,1	-
383	520544.35	2253528.52	Геодезический метод; Mt=0,1	-
384	520544.05	2253528.71	Геодезический метод; Mt=0,1	-
385	520543.86	2253528.41	Геодезический метод; Mt=0,1	-
386	520544.16	2253528.22	Геодезический метод; Mt=0,1	-
383	520544.35	2253528.52	Геодезический метод; Mt=0,1	-
387	520485.71	2253563.11	Геодезический метод; Mt=0,1	-
388	520485.90	2253562.81	Геодезический метод; Mt=0,1	-
389	520490.01	2253565.48	Геодезический метод; Mt=0,1	-
390	520489.82	2253565.77	Геодезический метод; Mt=0,1	-
387	520485.71	2253563.11	Геодезический метод; Mt=0,1	-
391	520459.25	2253609.12	Геодезический метод; Mt=0,1	-
392	520459.08	2253609.42	Геодезический метод; Mt=0,1	-
393	520458.78	2253609.25	Геодезический метод; Mt=0,1	-
394	520458.95	2253608.95	Геодезический метод; Mt=0,1	-
391	520459.25	2253609.12	Геодезический метод; Mt=0,1	-
395	520419.78	2253678.23	Геодезический метод; Mt=0,1	-
396	520419.60	2253678.54	Геодезический метод; Mt=0,1	-
397	520419.30	2253678.37	Геодезический метод; Mt=0,1	-
398	520419.47	2253678.06	Геодезический метод; Mt=0,1	-
395	520419.78	2253678.23	Геодезический метод; Mt=0,1	-
399	520382.47	2253743.10	Геодезический метод; Mt=0,1	-
400	520382.28	2253743.40	Геодезический метод; Mt=0,1	-
401	520381.98	2253743.21	Геодезический метод; Mt=0,1	-
402	520382.16	2253742.92	Геодезический метод; Mt=0,1	-
399	520382.47	2253743.10	Геодезический метод; Mt=0,1	-

403	520341.80	2253815.83	Геодезический метод; Mt=0,1	-
404	520341.63	2253816.13	Геодезический метод; Mt=0,1	-
405	520341.33	2253815.94	Геодезический метод; Mt=0,1	-
406	520341.51	2253815.65	Геодезический метод; Mt=0,1	-
403	520341.80	2253815.83	Геодезический метод; Mt=0,1	-
407	520304.03	2253883.15	Геодезический метод; Mt=0,1	-
408	520303.87	2253883.47	Геодезический метод; Mt=0,1	-
409	520303.56	2253883.31	Геодезический метод; Mt=0,1	-
410	520303.72	2253883.00	Геодезический метод; Mt=0,1	-
407	520304.03	2253883.15	Геодезический метод; Mt=0,1	-
411	520265.29	2253951.93	Геодезический метод; Mt=0,1	-
412	520265.10	2253952.23	Геодезический метод; Mt=0,1	-
413	520264.81	2253952.04	Геодезический метод; Mt=0,1	-
414	520264.99	2253951.75	Геодезический метод; Mt=0,1	-
411	520265.29	2253951.93	Геодезический метод; Mt=0,1	-
415	520226.51	2254019.00	Геодезический метод; Mt=0,1	-
416	520226.33	2254019.30	Геодезический метод; Mt=0,1	-
417	520226.03	2254019.12	Геодезический метод; Mt=0,1	-
418	520226.21	2254018.82	Геодезический метод; Mt=0,1	-
415	520226.51	2254019.00	Геодезический метод; Mt=0,1	-
419	520195.50	2254074.65	Геодезический метод; Mt=0,1	-
420	520195.33	2254074.95	Геодезический метод; Mt=0,1	-
421	520195.03	2254074.77	Геодезический метод; Mt=0,1	-
422	520195.20	2254074.47	Геодезический метод; Mt=0,1	-
419	520195.50	2254074.65	Геодезический метод; Mt=0,1	-
423	520170.36	2254124.25	Геодезический метод; Mt=0,1	-
424	520170.18	2254124.56	Геодезический метод; Mt=0,1	-
425	520169.88	2254124.38	Геодезический метод; Mt=0,1	-
426	520170.06	2254124.08	Геодезический метод; Mt=0,1	-
423	520170.36	2254124.25	Геодезический метод; Mt=0,1	-

427	520136.18	2254181.32	Геодезический метод; Mt=0,1	-
428	520136.01	2254181.63	Геодезический метод; Mt=0,1	-
429	520135.70	2254181.44	Геодезический метод; Mt=0,1	-
430	520135.88	2254181.14	Геодезический метод; Mt=0,1	-
427	520136.18	2254181.32	Геодезический метод; Mt=0,1	-
431	520096.29	2254248.13	Геодезический метод; Mt=0,1	-
432	520096.12	2254248.42	Геодезический метод; Mt=0,1	-
433	520095.82	2254248.25	Геодезический метод; Mt=0,1	-
434	520095.99	2254247.96	Геодезический метод; Mt=0,1	-
431	520096.29	2254248.13	Геодезический метод; Mt=0,1	-
435	520065.77	2254303.06	Геодезический метод; Mt=0,1	-
436	520065.58	2254303.36	Геодезический метод; Mt=0,1	-
437	520065.28	2254303.17	Геодезический метод; Mt=0,1	-
438	520065.47	2254302.87	Геодезический метод; Mt=0,1	-
435	520065.77	2254303.06	Геодезический метод; Mt=0,1	-
439	520040.45	2254346.13	Геодезический метод; Mt=0,1	-
440	520040.27	2254346.44	Геодезический метод; Mt=0,1	-
441	520039.96	2254346.25	Геодезический метод; Mt=0,1	-
442	520040.15	2254345.95	Геодезический метод; Mt=0,1	-
439	520040.45	2254346.13	Геодезический метод; Mt=0,1	-
443	520018.71	2254385.69	Геодезический метод; Mt=0,1	-
444	520018.54	2254386.00	Геодезический метод; Mt=0,1	-
445	520018.23	2254385.83	Геодезический метод; Mt=0,1	-
446	520018.40	2254385.52	Геодезический метод; Mt=0,1	-
443	520018.71	2254385.69	Геодезический метод; Mt=0,1	-
447	519990.67	2254432.94	Геодезический метод; Mt=0,1	-
448	519990.49	2254433.25	Геодезический метод; Mt=0,1	-
449	519990.20	2254433.06	Геодезический метод; Mt=0,1	-
450	519990.38	2254432.77	Геодезический метод; Mt=0,1	-
447	519990.67	2254432.94	Геодезический метод; Mt=0,1	-

451	519966.95	2254474.71	Геодезический метод; Mt=0,1	-
452	519966.78	2254475.00	Геодезический метод; Mt=0,1	-
453	519966.47	2254474.83	Геодезический метод; Mt=0,1	-
454	519966.65	2254474.54	Геодезический метод; Mt=0,1	-
451	519966.95	2254474.71	Геодезический метод; Mt=0,1	-
455	519939.54	2254521.79	Геодезический метод; Mt=0,1	-
456	519939.37	2254522.10	Геодезический метод; Mt=0,1	-
457	519939.07	2254521.92	Геодезический метод; Mt=0,1	-
458	519939.24	2254521.62	Геодезический метод; Mt=0,1	-
455	519939.54	2254521.79	Геодезический метод; Mt=0,1	-
459	519905.91	2254581.12	Геодезический метод; Mt=0,1	-
460	519905.74	2254581.42	Геодезический метод; Mt=0,1	-
461	519905.43	2254581.25	Геодезический метод; Mt=0,1	-
462	519905.61	2254580.94	Геодезический метод; Mt=0,1	-
459	519905.91	2254581.12	Геодезический метод; Mt=0,1	-
463	519879.83	2254626.47	Геодезический метод; Mt=0,1	-
464	519879.65	2254626.77	Геодезический метод; Mt=0,1	-
465	519879.34	2254626.60	Геодезический метод; Mt=0,1	-
466	519879.52	2254626.29	Геодезический метод; Mt=0,1	-
463	519879.83	2254626.47	Геодезический метод; Mt=0,1	-
467	519854.91	2254671.05	Геодезический метод; Mt=0,1	-
468	519854.74	2254671.36	Геодезический метод; Mt=0,1	-
469	519854.43	2254671.19	Геодезический метод; Mt=0,1	-
470	519854.60	2254670.88	Геодезический метод; Mt=0,1	-
467	519854.91	2254671.05	Геодезический метод; Mt=0,1	-
471	519829.01	2254717.35	Геодезический метод; Mt=0,1	-
472	519828.84	2254717.66	Геодезический метод; Mt=0,1	-
473	519828.54	2254717.50	Геодезический метод; Mt=0,1	-
474	519828.71	2254717.19	Геодезический метод; Mt=0,1	-
471	519829.01	2254717.35	Геодезический метод; Mt=0,1	-

475	519811.45	2254750.76	Геодезический метод; Mt=0,1	-
476	519811.76	2254750.94	Геодезический метод; Mt=0,1	-
477	519810.13	2254753.75	Геодезический метод; Mt=0,1	-
478	519809.82	2254753.58	Геодезический метод; Mt=0,1	-
475	519811.45	2254750.76	Геодезический метод; Mt=0,1	-
479	519786.50	2254796.38	Геодезический метод; Mt=0,1	-
480	519786.78	2254796.58	Геодезический метод; Mt=0,1	-
481	519784.77	2254799.38	Геодезический метод; Mt=0,1	-
482	519784.48	2254799.18	Геодезический метод; Mt=0,1	-
479	519786.50	2254796.38	Геодезический метод; Mt=0,1	-
483	519781.01	2254801.92	Геодезический метод; Mt=0,1	-
484	519780.77	2254802.17	Геодезический метод; Mt=0,1	-
485	519780.51	2254801.94	Геодезический метод; Mt=0,1	-
486	519780.74	2254801.67	Геодезический метод; Mt=0,1	-
483	519781.01	2254801.92	Геодезический метод; Mt=0,1	-
487	519758.11	2254842.13	Геодезический метод; Mt=0,1	-
488	519757.92	2254842.43	Геодезический метод; Mt=0,1	-
489	519757.63	2254842.25	Геодезический метод; Mt=0,1	-
490	519757.82	2254841.95	Геодезический метод; Mt=0,1	-
487	519758.11	2254842.13	Геодезический метод; Mt=0,1	-
491	519732.34	2254888.14	Геодезический метод; Mt=0,1	-
492	519732.16	2254888.44	Геодезический метод; Mt=0,1	-
493	519731.85	2254888.27	Геодезический метод; Mt=0,1	-
494	519732.03	2254887.96	Геодезический метод; Mt=0,1	-
491	519732.34	2254888.14	Геодезический метод; Mt=0,1	-
495	519708.33	2254930.77	Геодезический метод; Mt=0,1	-
496	519708.16	2254931.08	Геодезический метод; Mt=0,1	-
497	519707.85	2254930.91	Геодезический метод; Mt=0,1	-
498	519708.03	2254930.60	Геодезический метод; Mt=0,1	-
495	519708.33	2254930.77	Геодезический метод; Mt=0,1	-

499	519683.41	2254973.40	Геодезический метод; Mt=0,1	-
500	519683.23	2254973.70	Геодезический метод; Mt=0,1	-
501	519682.93	2254973.53	Геодезический метод; Mt=0,1	-
502	519683.10	2254973.23	Геодезический метод; Mt=0,1	-
499	519683.41	2254973.40	Геодезический метод; Mt=0,1	-
503	519656.91	2255021.05	Геодезический метод; Mt=0,1	-
504	519656.72	2255021.35	Геодезический метод; Mt=0,1	-
505	519656.42	2255021.17	Геодезический метод; Mt=0,1	-
506	519656.60	2255020.87	Геодезический метод; Mt=0,1	-
503	519656.91	2255021.05	Геодезический метод; Mt=0,1	-
507	519633.53	2255058.94	Геодезический метод; Mt=0,1	-
508	519633.34	2255059.24	Геодезический метод; Mt=0,1	-
509	519633.04	2255059.06	Геодезический метод; Mt=0,1	-
510	519633.22	2255058.76	Геодезический метод; Mt=0,1	-
507	519633.53	2255058.94	Геодезический метод; Mt=0,1	-
511	519605.58	2255109.90	Геодезический метод; Mt=0,1	-
512	519605.41	2255110.21	Геодезический метод; Mt=0,1	-
513	519605.11	2255110.04	Геодезический метод; Mt=0,1	-
514	519605.28	2255109.74	Геодезический метод; Mt=0,1	-
511	519605.58	2255109.90	Геодезический метод; Mt=0,1	-
515	519577.55	2255159.77	Геодезический метод; Mt=0,1	-
516	519577.36	2255160.06	Геодезический метод; Mt=0,1	-
517	519577.07	2255159.87	Геодезический метод; Mt=0,1	-
518	519577.26	2255159.58	Геодезический метод; Mt=0,1	-
515	519577.55	2255159.77	Геодезический метод; Mt=0,1	-
519	519547.48	2255207.75	Геодезический метод; Mt=0,1	-
520	519547.32	2255208.05	Геодезический метод; Mt=0,1	-
521	519547.01	2255207.88	Геодезический метод; Mt=0,1	-
522	519547.18	2255207.58	Геодезический метод; Mt=0,1	-
519	519547.48	2255207.75	Геодезический метод; Mt=0,1	-

523	519516.47	2255260.79	Геодезический метод; Mt=0,1	-
524	519516.28	2255261.09	Геодезический метод; Mt=0,1	-
525	519515.98	2255260.91	Геодезический метод; Mt=0,1	-
526	519516.16	2255260.61	Геодезический метод; Mt=0,1	-
523	519516.47	2255260.79	Геодезический метод; Mt=0,1	-
527	519485.74	2255319.79	Геодезический метод; Mt=0,1	-
528	519485.59	2255320.10	Геодезический метод; Mt=0,1	-
529	519485.28	2255319.94	Геодезический метод; Mt=0,1	-
530	519485.43	2255319.63	Геодезический метод; Mt=0,1	-
527	519485.74	2255319.79	Геодезический метод; Mt=0,1	-
531	519460.04	2255364.48	Геодезический метод; Mt=0,1	-
532	519459.84	2255364.77	Геодезический метод; Mt=0,1	-
533	519459.55	2255364.58	Геодезический метод; Mt=0,1	-
534	519459.74	2255364.29	Геодезический метод; Mt=0,1	-
531	519460.04	2255364.48	Геодезический метод; Mt=0,1	-
535	519431.55	2255412.30	Геодезический метод; Mt=0,1	-
536	519431.39	2255412.60	Геодезический метод; Mt=0,1	-
537	519431.08	2255412.44	Геодезический метод; Mt=0,1	-
538	519431.25	2255412.13	Геодезический метод; Mt=0,1	-
535	519431.55	2255412.30	Геодезический метод; Mt=0,1	-
539	519401.65	2255462.58	Геодезический метод; Mt=0,1	-
540	519401.47	2255462.89	Геодезический метод; Mt=0,1	-
541	519401.16	2255462.71	Геодезический метод; Mt=0,1	-
542	519401.34	2255462.41	Геодезический метод; Mt=0,1	-
539	519401.65	2255462.58	Геодезический метод; Mt=0,1	-
543	519377.42	2255510.00	Геодезический метод; Mt=0,1	-
544	519377.27	2255510.31	Геодезический метод; Mt=0,1	-
545	519376.96	2255510.15	Геодезический метод; Mt=0,1	-
546	519377.12	2255509.84	Геодезический метод; Mt=0,1	-
543	519377.42	2255510.00	Геодезический метод; Mt=0,1	-

547	519345.63	2255565.50	Геодезический метод; Mt=0,1	-
548	519345.74	2255565.17	Геодезический метод; Mt=0,1	-
549	519350.88	2255567.02	Геодезический метод; Mt=0,1	-
550	519350.76	2255567.35	Геодезический метод; Mt=0,1	-
547	519345.63	2255565.50	Геодезический метод; Mt=0,1	-
551	519318.98	2255618.90	Геодезический метод; Mt=0,1	-
552	519319.18	2255618.62	Геодезический метод; Mt=0,1	-
553	519322.34	2255620.81	Геодезический метод; Mt=0,1	-
554	519322.14	2255621.10	Геодезический метод; Mt=0,1	-
551	519318.98	2255618.90	Геодезический метод; Mt=0,1	-
555	519289.41	2255673.23	Геодезический метод; Mt=0,1	-
556	519289.23	2255673.53	Геодезический метод; Mt=0,1	-
557	519288.93	2255673.35	Геодезический метод; Mt=0,1	-
558	519289.12	2255673.05	Геодезический метод; Mt=0,1	-
555	519289.41	2255673.23	Геодезический метод; Mt=0,1	-
559	519254.80	2255730.64	Геодезический метод; Mt=0,1	-
560	519254.63	2255730.94	Геодезический метод; Mt=0,1	-
561	519254.33	2255730.76	Геодезический метод; Mt=0,1	-
562	519254.50	2255730.46	Геодезический метод; Mt=0,1	-
559	519254.80	2255730.64	Геодезический метод; Mt=0,1	-
563	519218.32	2255788.47	Геодезический метод; Mt=0,1	-
564	519218.11	2255788.76	Геодезический метод; Mt=0,1	-
565	519217.83	2255788.56	Геодезический метод; Mt=0,1	-
566	519218.03	2255788.27	Геодезический метод; Mt=0,1	-
563	519218.32	2255788.47	Геодезический метод; Mt=0,1	-

ГРАФИЧЕСКОЕ ОПИСАНИЕ
местоположения границ населенных пунктов, территориальных
зон, особо охраняемых природных территорий, зон с особыми
условиями использования территории

Публичный сервитут под объект: "Строительство участка ВЛ 0,4 кВ от ближайшей опоры существующей ВЛ 0,4 кВ от ТП-7494, установка оборудования учета э/э на опоре ВЛ 0,4 кВ для электроснабжения индивидуального жилого дома по адресу: Пермский край, г. Пермь, Индустриальный район, ул. Верхне-Муллинская, дом №123б (кад. номер зем. участка 59:01:4713877:241)"

(наименование объекта, местоположение границ которого описано (далее - объект))

Раздел 1

Сведения об объекте		
№ п/п	Характеристики объекта	Описание характеристик
1	2	3
1	Местоположение объекта	Пермский край, Пермский г.о., Пермь г
2	Площадь объекта ± величина погрешности определения площади ($P \pm \Delta P$)	141 м ² ± 4 м ²
3	Иные характеристики объекта	<p>Вид объекта реестра границ: Зона с особыми условиями использования территории</p> <p>Вид объекта по документу: Публичный сервитут под объект: "Строительство участка ВЛ 0,4 кВ от ближайшей опоры существующей ВЛ 0,4 кВ от ТП-7494, установка оборудования учета э/э на опоре ВЛ 0,4 кВ для электроснабжения индивидуального жилого дома по адресу: Пермский край, г. Пермь, Индустриальный район, ул. Верхне-Муллинская, дом №123б (кад. номер зем. участка 59:01:4713877:241)"</p> <p>Содержание ограничений использования объектов недвижимости в пределах зоны или территории: Публичный сервитут в целях подключения (технологического присоединения) к сетям инженерно-технического обеспечения сроком на 49 лет; правообладатель публичного сервитута - открытое акционерное общество «Межрегиональная распределительная сетевая компания Урала» ИНН 6671163413, ОГРН 1056604000970;</p> <p>юридический адрес: г. Екатеринбург, ул. Мамина-сибиряка, стр 140, почтовый адрес: г. Пермь, ул. Камчатовская, 26, адресе электронной почты - pe-pges@rosseti-ural.ru.</p>

Раздел 2

Сведения о местоположении границ объекта					
1. Система координат		МСК-59 зона 2			
2. Сведения о характерных точках границ объекта					
Обозначение характерных точек границ	Координаты, м		Метод определения координат характерной точки	Средняя квадратическая погрешность положения характерной точки (Mt), м	Описание обозначения точки на местности (при наличии)
	X	Y			
1	2	3	4	5	6
н1	511 117,08	2 225 767,97	Метод спутниковых геодезических измерений (определений)	0,10	—
н2	511 148,85	2 225 752,81		0,10	
н3	511 150,57	2 225 756,42		0,10	
н4	511 118,81	2 225 771,58		0,10	
н1	511 117,08	2 225 767,97		0,10	
3. Сведения о характерных точках части (частей) границы объекта					
1	2	3	4	5	6
—	—	—	—	—	—

Раздел 3

Сведения о местоположении измененных (уточненных) границ объекта

1. Система координат МСК-59 зона 2

2. Сведения о характерных точках границ объекта

Обозначение характерных точек границы	Существующие координаты, м		Измененные (уточненные) координаты, м		Метод определения координат характерной точки	Средняя квадратическая погрешность положения характерной точки (Mt), м	Описание обозначения точки на местности (при наличии)
	X	Y	X	Y			
1	2	3	4	5	6	7	8
—	—	—	—	—	—	—	—
3. Сведения о характерных точках части (частей) границы объекта							
1	2	3	4	5	6	7	8
—	—	—	—	—	—	—	—

ТЕКСТОВОЕ ОПИСАНИЕ

местоположения границ населенных пунктов, территориальных зон

Прохождение границы		Описание прохождения границы
от точки	до точки	
1	2	3
—	—	—


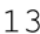
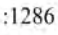
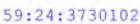




Раздел 4

Схема расположения границ публичного сервитута



Масштаб 1:500

Используемые условные знаки и обозначения:

-  - Характерная точка границы объекта
-  - Обозначение номеров характерных точек границы объекта
-  - Надписи кадастрового номера земельного участка
-  - Обозначение кадастрового квартала
-  - Граница объекта
-  - Проектное местоположение инженерного сооружения
-  - Существующая часть границы, имеющиеся в ЕГРН сведения о которой достаточны для определения ее местоположения
-  - Граница кадастрового квартала

Подпись

Пучнина К.Ю.

Дата

3 марта 2023 г.

Место для оттиска печати (при наличии) лица, составившего описание местоположения границ объекта

ОПИСАНИЕ МЕСТОПОЛОЖЕНИЯ ГРАНИЦ

Публичный сервитут

(наименование объекта, местоположение границ которого описано (далее - объект))

Раздел 1

Сведения об объекте

№ п/п	Характеристики объекта	Описание характеристик
1	2	3
1.	Местоположение объекта	Пермский край, город Пермь
2.	Площадь объекта +/- величина погрешности определения площади (Р +/- Дельта Р)	900 +/- 11 м²
3.	Иные характеристики объекта	Публичный сервитут в целях: Для строительства, реконструкции, эксплуатации объекта электросетевого хозяйства «ВЛ-110 кВ "ТЭЦ-6 - ТЭЦ-9" ц.№1,2». Срок 48 лет 11 месяцев

Раздел 2					
Сведения о местоположении границ объекта					
1. Система координат МСК-59, зона 2					
2. Сведения о характерных точках границ объекта					
Обозначение характерных точек границ	Координаты, м		Метод определения координат характерной точки	Средняя квадратическая погрешность положения характерной точки (Mt), м	Описание обозначения точки на местности (при наличии)
	X	Y			
1	2	3	4	5	6
1	513901.48	2228649.59	Метод спутниковых геодезических измерений (определений)	0.10	-
2	513904.54	2228654.22	Метод спутниковых геодезических измерений (определений)	0.10	-
3	513909.11	2228665.32	Метод спутниковых геодезических измерений (определений)	0.10	-
4	513920.19	2228683.46	Метод спутниковых геодезических измерений (определений)	0.10	-
5	513936.61	2228687.34	Метод спутниковых геодезических измерений (определений)	0.10	-
6	513964.43	2228724.16	Метод спутниковых геодезических измерений (определений)	0.10	-
7	513972.18	2228751.24	Метод спутниковых геодезических измерений (определений)	0.10	-
8	513973.29	2228765.14	Метод спутниковых геодезических измерений (определений)	0.10	-
9	513995.51	2228777.26	Метод спутниковых геодезических измерений (определений)	0.10	-
10	514003.13	2228781.41	Метод спутниковых геодезических измерений (определений)	0.10	-
11	514005.83	2228804.22	Метод спутниковых геодезических измерений (определений)	0.10	-

2. Сведения о характерных точках границ объекта					
Обозначение характерных точек границ	Координаты, м		Метод определения координат характерной точки	Средняя квадратическая погрешность положения характерной точки (Mt), м	Описание обозначения точки на местности (при наличии)
	X	Y			
1	2	3	4	5	6
12	514004.51	2228808.62	Метод спутниковых геодезических измерений (определений)	0.10	-
13	514004.25	2228809.49	Метод спутниковых геодезических измерений (определений)	0.10	-
14	514000.03	2228808.23	Метод спутниковых геодезических измерений (определений)	0.10	-
15	514000.45	2228806.84	Метод спутниковых геодезических измерений (определений)	0.10	-
16	514001.35	2228803.83	Метод спутниковых геодезических измерений (определений)	0.10	-
17	513999.02	2228784.18	Метод спутниковых геодезических измерений (определений)	0.10	-
18	513994.20	2228781.55	Метод спутниковых геодезических измерений (определений)	0.10	-
19	513969.09	2228767.86	Метод спутниковых геодезических измерений (определений)	0.10	-
20	513967.81	2228752.28	Метод спутниковых геодезических измерений (определений)	0.10	-
21	513960.45	2228726.20	Метод спутниковых геодезических измерений (определений)	0.10	-
22	513958.77	2228724.08	Метод спутниковых геодезических измерений (определений)	0.10	-
23	513958.50	2228723.22	Метод спутниковых геодезических измерений (определений)	0.10	-
24	513958.40	2228723.44	Метод спутниковых геодезических измерений (определений)	0.10	-

2. Сведения о характерных точках границ объекта					
Обозначение характерных точек границ	Координаты, м		Метод определения координат характерной точки	Средняя квадратическая погрешность положения характерной точки (Mt), м	Описание обозначения точки на местности (при наличии)
	X	Y			
1	2	3	4	5	6
25	513933.99	2228691.17	Метод спутниковых геодезических измерений (определений)	0.10	-
26	513934.07	2228690.54	Метод спутниковых геодезических измерений (определений)	0.10	-
27	513929.76	2228690.22	Метод спутниковых геодезических измерений (определений)	0.10	-
28	513917.40	2228687.32	Метод спутниковых геодезических измерений (определений)	0.10	-
29	513905.15	2228667.38	Метод спутниковых геодезических измерений (определений)	0.10	-
30	513900.63	2228656.29	Метод спутниковых геодезических измерений (определений)	0.10	-
31	513897.69	2228651.84	Метод спутниковых геодезических измерений (определений)	0.10	-
1	513901.48	2228649.59	Метод спутниковых геодезических измерений (определений)	0.10	-
3. Сведения о характерных точках части (частей) границы объекта					
Обозначение характерных точек части границы	Координаты, м		Метод определения координат характерной точки	Средняя квадратическая погрешность положения характерной точки (Mt), м	Описание обозначения точки на местности (при наличии)
	X	Y			
1	2	3	4	5	6
-	-	-	-	-	-

Раздел 3							
Сведения о местоположении измененных (уточненных) границ объекта							
1. Система координат -							
2. Сведения о характерных точках границ объекта							
Обозначение характерных точек границ	Существующие координаты, м		Измененные (уточненные) координаты, м		Метод определения координат характерной точки	Средняя квадратическая погрешность положения характерной точки (Mt), м	Описание обозначения точки на местности (при наличии)
	X	Y	X	Y			
1	2	3	4	5	6	7	8
-	-	-	-	-	-	-	
3. Сведения о характерных точках части (частей) границы объекта							
Обозначение характерных точек части границы	Существующие координаты, м		Измененные (уточненные) координаты, м		Метод определения координат характерной точки	Средняя квадратическая погрешность положения характерной точки (Mt), м	Описание обозначения точки на местности (при наличии)
	X	Y	X	Y			
1	2	3	4	5	6	7	8
-	-	-	-	-	-	-	

Схема расположения границ публичного сервитута



Масштаб 1:1500

Условные обозначения

- - Характерная точка границы земельного участка, сведения ЕГРН о которой соответствуют требованиям, установленным в соответствии с частью 13 статьи 22 Федерального закона от 13 июля 2015 г. N 218-ФЗ "О государственной регистрации недвижимости"
- - Характерная точка границы, сведения о которой позволяют однозначно определить ее положение на местности
- 45 - Обозначение характерной точки, местоположение которой не изменилось или было уточнено
- 1 - Обозначение новой характерной точки
- :112 - Кадастровый номер земельного участка
- - Часть границы, сведения ЕГРН о которой позволяют однозначно определить ее положение на местности
- - Граница здания
- - Граница сооружения
- - Граница кадастрового квартала
- - Граница зоны с особыми условиями
- - Граница испрашиваемого земельного участка
- - Линия КВЛ 110 кВ
- 59:01-6.223 - Регистрационный номер охранной зоны
- 59:01:4410720 - Номер кадастрового квартала

Подпись _____

Анастасия Геннадьевна



Дата "07" июня 2023г.

Место для оттиска печати (при наличии) лица, составившего описание местоположения границ объекта

ОПИСАНИЕ МЕСТОПОЛОЖЕНИЯ ГРАНИЦ

Публичный сервитут

(наименование объекта, местоположение границ которого описано (далее - объект))

Раздел 1

Сведения об объекте

№ п/п	Характеристики объекта	Описание характеристик
1	2	3
1.	Местоположение объекта	Пермский край, город Пермь
2.	Площадь объекта +/- величина погрешности определения площади (Р +/- Дельта Р)	4657 +/- 24 м²
3.	Иные характеристики объекта	Публичный сервитут в целях: Для строительства, реконструкции, эксплуатации объекта электросетевого хозяйства «ВЛ-110 кВ "ТЭЦ-6 - ТЭЦ-9" ц.№1,2». Срок 48 лет 11 месяцев

Раздел 2

Сведения о местоположении границ объекта

1. Система координат МСК-59, зона 2

2. Сведения о характерных точках границ объекта

Обозначение характерных точек границ	Координаты, м		Метод определения координат характерной точки	Средняя квадратическая погрешность положения характерной точки (Mt), м	Описание обозначения точки на местности (при наличии)
	X	Y			
1	2	3	4	5	6
1	513903.67	2228614.06	Аналитический метод	0.1	-
2	513921.82	2228640.87	Аналитический метод	0.1	-
3	513932.66	2228657.22	Аналитический метод	0.1	-
4	513912.34	2228670.68	Аналитический метод	0.1	-
5	513909.11	2228665.32	Аналитический метод	0.1	-
6	513904.54	2228654.22	Аналитический метод	0.1	-
7	513901.48	2228649.59	Аналитический метод	0.1	-
8	513897.69	2228651.84	Аналитический метод	0.1	-
9	513900.63	2228656.29	Аналитический метод	0.1	-
10	513905.15	2228667.38	Аналитический метод	0.1	-
11	513908.67	2228673.12	Аналитический метод	0.1	-
12	513895.14	2228682.08	Аналитический метод	0.1	-
13	513884.43	2228665.92	Аналитический метод	0.1	-
14	513870.67	2228645.60	Аналитический метод	0.1	-
15	513866.40	2228639.30	Аналитический метод	0.1	-
16	513868.00	2228638.21	Аналитический метод	0.1	-
17	513872.28	2228635.32	Аналитический метод	0.1	-
18	513879.97	2228630.11	Аналитический метод	0.1	-
1	513903.67	2228614.06	Аналитический метод	0.1	-
19	514008.71	2228771.98	Аналитический метод	0.1	-
20	514026.12	2228798.25	Аналитический метод	0.1	-
21	514027.85	2228800.87	Аналитический метод	0.1	-

2. Сведения о характерных точках границ объекта					
Обозначение характерных точек границ	Координаты, м		Метод определения координат характерной точки	Средняя квадратическая погрешность положения характерной точки (Mt), м	Описание обозначения точки на местности (при наличии)
	X	Y			
1	2	3	4	5	6
22	514026.95	2228804.16	Аналитический метод	0.1	-
23	514023.46	2228816.92	Аналитический метод	0.1	-
24	514022.85	2228819.14	Аналитический метод	0.1	-
25	514016.51	2228842.29	Аналитический метод	0.1	-
26	514010.51	2228840.65	Аналитический метод	0.1	-
27	514001.87	2228838.29	Аналитический метод	0.1	-
28	513979.28	2228832.10	Аналитический метод	0.1	-
29	513978.71	2228831.95	Аналитический метод	0.1	-
30	513973.10	2228830.41	Аналитический метод	0.1	-
31	513979.05	2228808.69	Аналитический метод	0.1	-
32	513971.20	2228796.84	Аналитический метод	0.1	-
33	513972.08	2228796.26	Аналитический метод	0.1	-
34	513994.20	2228781.55	Аналитический метод	0.1	-
35	513999.02	2228784.18	Аналитический метод	0.1	-
36	514001.35	2228803.83	Аналитический метод	0.1	-
37	514000.45	2228806.84	Аналитический метод	0.1	-
38	514000.03	2228808.23	Аналитический метод	0.1	-
39	514004.25	2228809.49	Аналитический метод	0.1	-
40	514004.51	2228808.62	Аналитический метод	0.1	-
41	514005.83	2228804.22	Аналитический метод	0.1	-
42	514003.13	2228781.41	Аналитический метод	0.1	-
43	513998.38	2228778.82	Аналитический метод	0.1	-
19	514008.71	2228771.98	Аналитический метод	0.1	-

3. Сведения о характерных точках части (частей) границы объекта					
Обозначение характерных точек части границы	Координаты, м		Метод определения координат характерной точки	Средняя квадратическая погрешность положения характерной точки (Mt), м	Описание обозначения точки на местности (при наличии)
	X	Y			
1	2	3	4	5	6
-	-	-	-	-	-

Раздел 3							
Сведения о местоположении измененных (уточненных) границ объекта							
1. Система координат -							
2. Сведения о характерных точках границ объекта							
Обозначение характерных точек границ	Существующие координаты, м		Измененные (уточненные) координаты, м		Метод определения координат характерной точки	Средняя квадратическая погрешность положения характерной точки (Mt), м	Описание обозначения точки на местности (при наличии)
	X	Y	X	Y			
1	2	3	4	5	6	7	8
-	-	-	-	-	-	-	
3. Сведения о характерных точках части (частей) границы объекта							
Обозначение характерных точек части границы	Существующие координаты, м		Измененные (уточненные) координаты, м		Метод определения координат характерной точки	Средняя квадратическая погрешность положения характерной точки (Mt), м	Описание обозначения точки на местности (при наличии)
	X	Y	X	Y			
1	2	3	4	5	6	7	8
-	-	-	-	-	-	-	